

Sicherheitsgefühl der Bevölkerung und Bewertung der Polizei während der COVID-19-Krise

Befragung von 1.511 Personen, Erhebungszeitraum 29.05.2020 – 18.06.2020

Wie sicher fühlen Sie sich alles in allem in Österreich?



■ sehr sicher ■ eher sicher ■ eher unsicher ■ unsicher

„unsicher“: 0,8%; weiß nicht/keine Angabe: 0%

Wie sicher fühlen Sie sich am Ort an dem sie leben?



■ sehr sicher ■ eher sicher ■ eher unsicher ■ unsicher

„unsicher“: 0,5%; weiß nicht/keine Angabe: 0%

Bitte sagen Sie mir, inwieweit vertrauen Sie persönlich der Polizei in Österreich?



- vertraue ich voll und ganz
- vertraue ich überwiegend
- vertraue ich weniger
- vertraue ich überhaupt nicht
- weiß nicht / keine Angabe

„vertraue ich überhaupt nicht“: 1,6%; weiß nicht/keine Angabe: 0,4%

Wie beurteilen Sie das Verhalten der Polizei in der Corona-Krise in der Zeit von Mitte März bis 1. Mai?



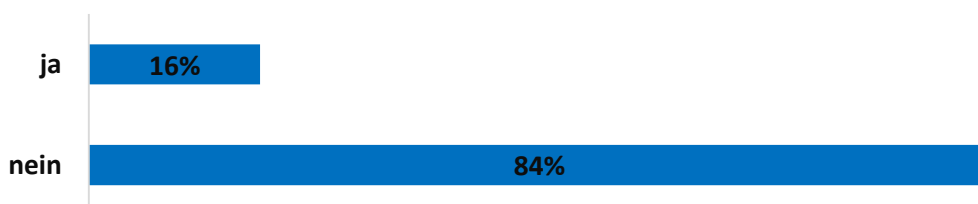
- angemessen für die Situation
- eher angemessen für die Situation
- eher überreagierend für die Situation
- überreagierend für die Situation
- weiß nicht / keine Angabe

Wie beurteilen Sie das Auftreten der Polizei in der Corona-Krise in der Zeit von Mitte März bis 1. Mai?



- professionell
- eher professionell
- eher unprofessionell
- unprofessionell
- weiß nicht / keine Angabe

Hatten Sie persönlich in der Zeit von Mitte März bis 1. Mai Kontakt mit der Polizei, z.B. in Form von Gesprächen, Anhaltungen, Anzeigen usw.?



Wie zufrieden waren Sie mit den Leistungen des Innenministeriums während der Corona-Krise in der Zeit von Mitte März bis 1. Mai?



- sehr zufrieden
- eher zufrieden
- eher unzufrieden
- unzufrieden
- weiß nicht / keine Angabe

weiß nicht/keine Angabe: 2,5%

Wie beurteilen Sie die direkten Informationen des Innenministers an die österreichische Bevölkerung während der Corona-Krise in der Zeit von Mitte März bis 1. Mai?



- sehr gut
- eher gut
- eher schlecht
- schlecht
- weiß nicht / keine Angabe

weiß nicht/keine Angabe: 2,0%

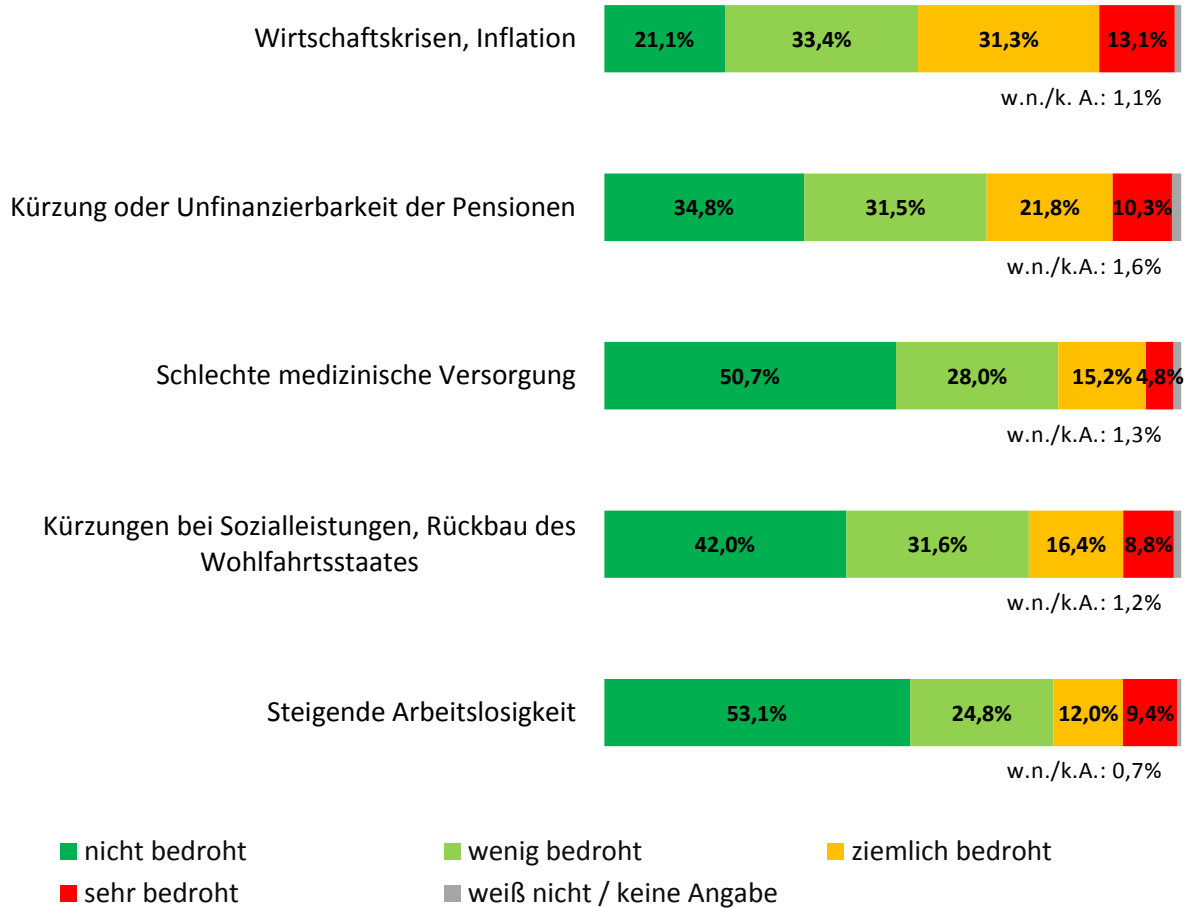
Wie beurteilen Sie die Maßnahmen der Bundesregierung in der Corona-Krise? (Mitte März bis 1. Mai)



- angemessen für die Situation
- eher angemessen für die Situation
- eher überreagierend für die Situation
- überreagierend für die Situation

weiß nicht/keine Angabe: 0,4%

Ich lese Ihnen nun eine Reihe möglicher Problemfelder vor. Sagen Sie mir bitte jeweils, wie sehr Sie sich persönlich dadurch im Einzelnen bedroht fühlen?



Die Auswertung, Aufbereitung und Darstellung der Ergebnisse der vorliegenden Studie „Sicherheitsgefühl der Bevölkerung und Bewertung der Polizei während der COVID-19-Krise“ erfolgte im Auftrag der Ressortleitung des Bundesministeriums für Inneres durch das **Institut für Wissenschaft und Forschung**, etabliert im BMI, Sicherheitsakademie. Die österreichweite telefonische Datenerhebung bei 1.511 Personen ab 16 Jahren, im Zeitraum vom 29.05.2020 – 18.06.2020, erfolgte im Auftrag des BMI durch MAKAM-Research GmbH, Wien.