

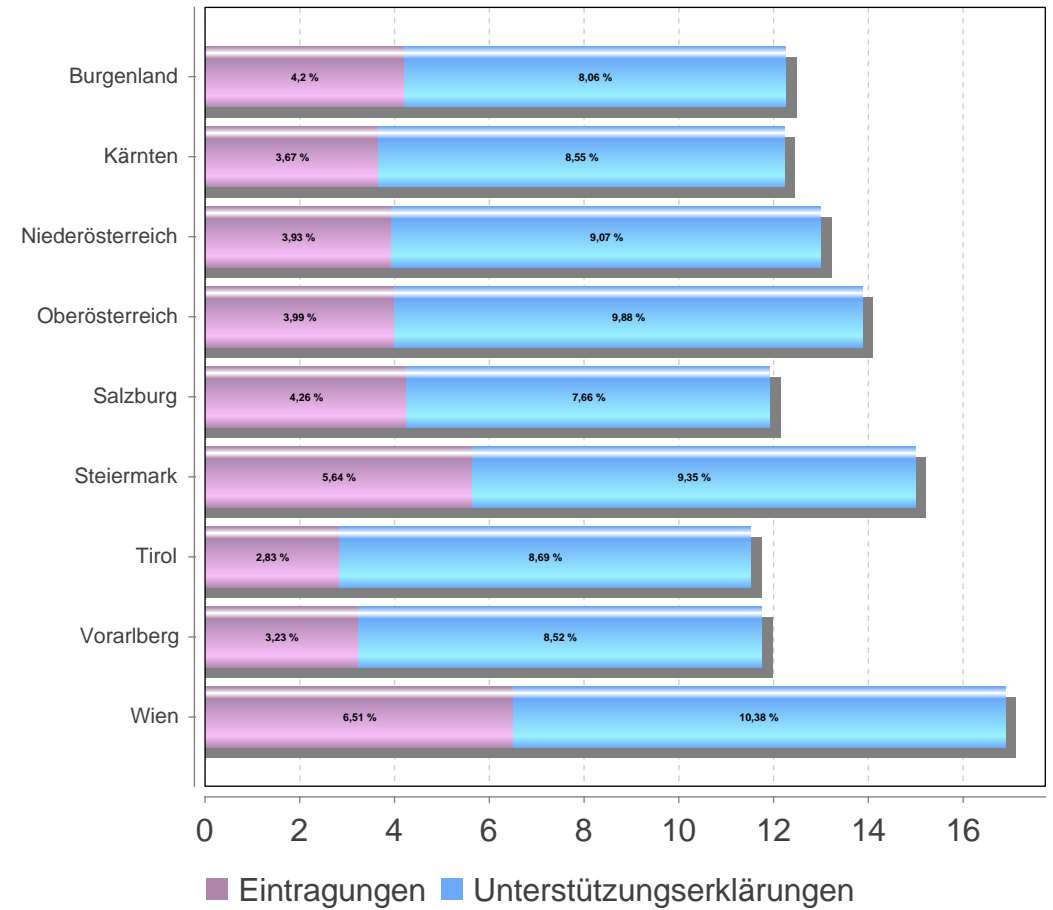
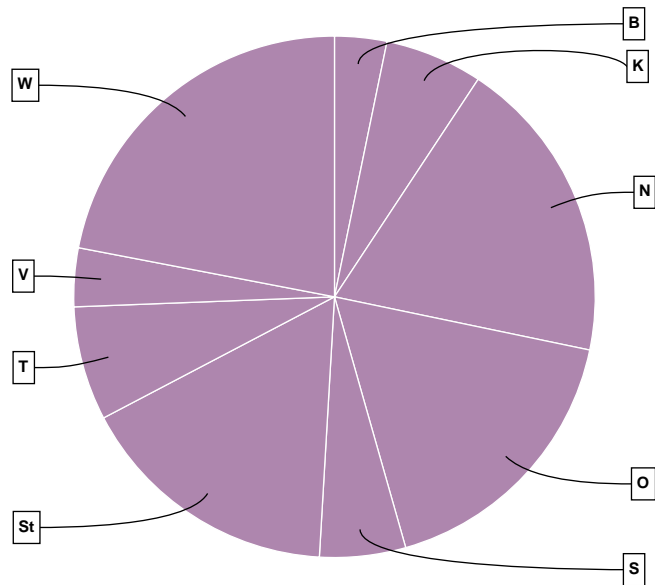
Volksbegehren Don't smoke

**Eintragungszeitraum
01. Oktober 2018
bis 08. Oktober 2018**

Österreich

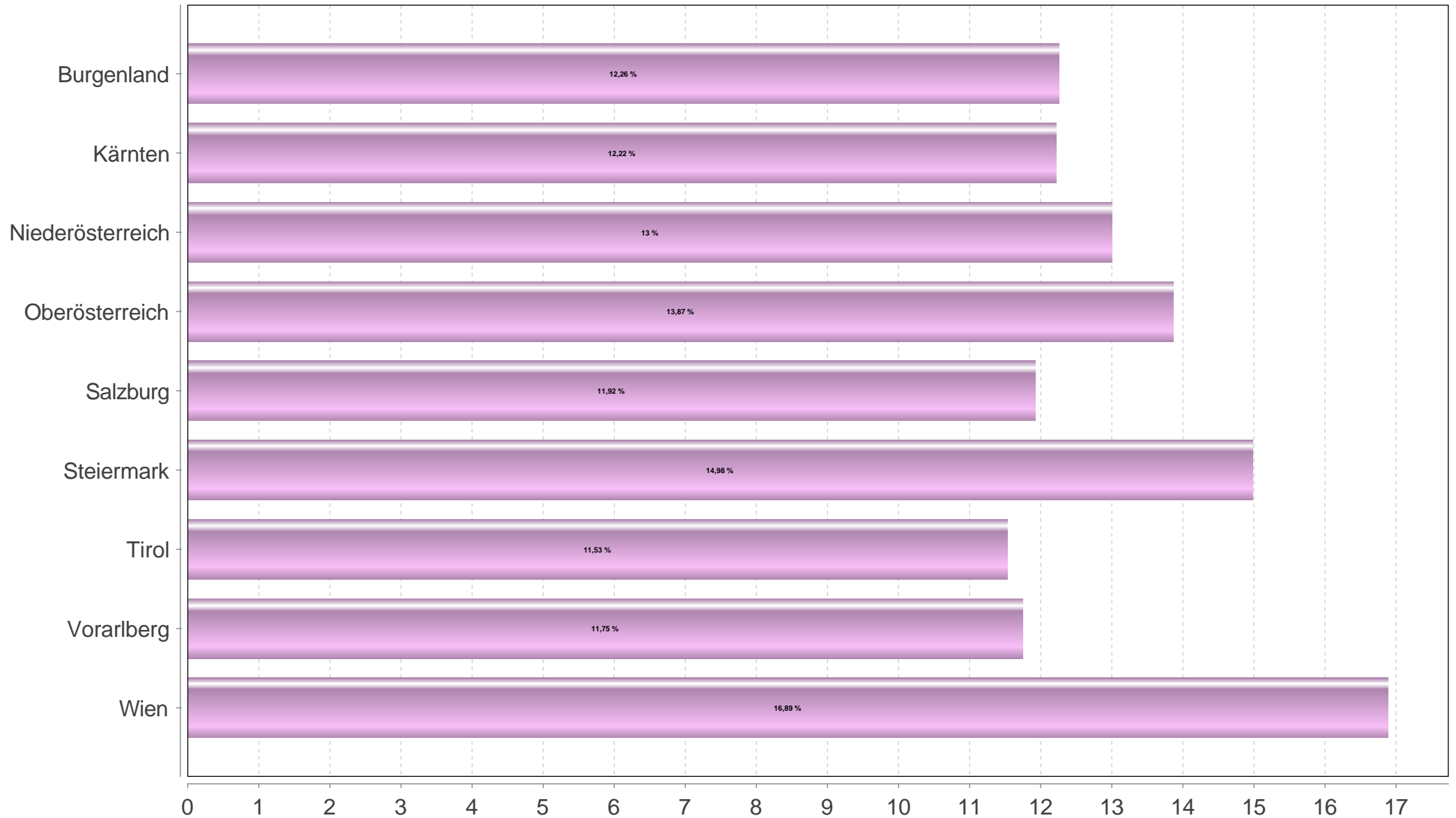
Gebiet	Stimmberechtigte	Unterstützungserklärungen + Eintragungen	Stimmbeteiligung inklusive Unterstützungserklärungen	Unterstützungserklärungen	Eintragungen
BURGENLAND	232.565	28.502	12.26 %	18.735	9.767
KÄRNTEN	436.918	53.393	12.22 %	37.368	16.025
NIEDERÖSTERREICH	1.288.062	167.389	13.0 %	116.800	50.589
OBERÖSTERREICH	1.100.877	152.727	13.87 %	108.770	43.957
SALZBURG	394.218	46.988	11.92 %	30.193	16.795
STEIERMARK	964.325	144.497	14.98 %	90.139	54.358
TIROL	541.032	62.356	11.53 %	47.022	15.334
VORARLBERG	272.580	32.029	11.75 %	23.235	8.794
WIEN	1.147.633	193.811	16.89 %	119.138	74.673
ÖSTERREICH	6.378.210	881.692	13.82 %	591.400	290.292

Österreich



Vergleich der Länderergebnisse

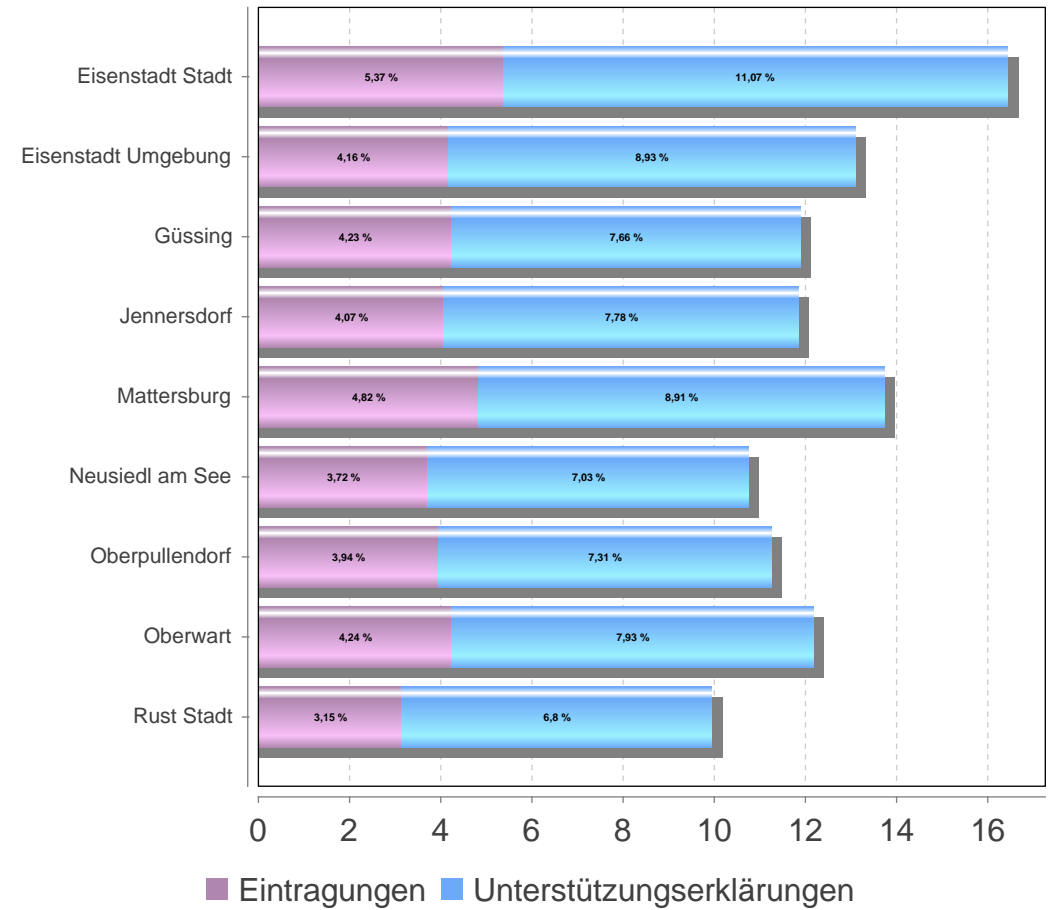
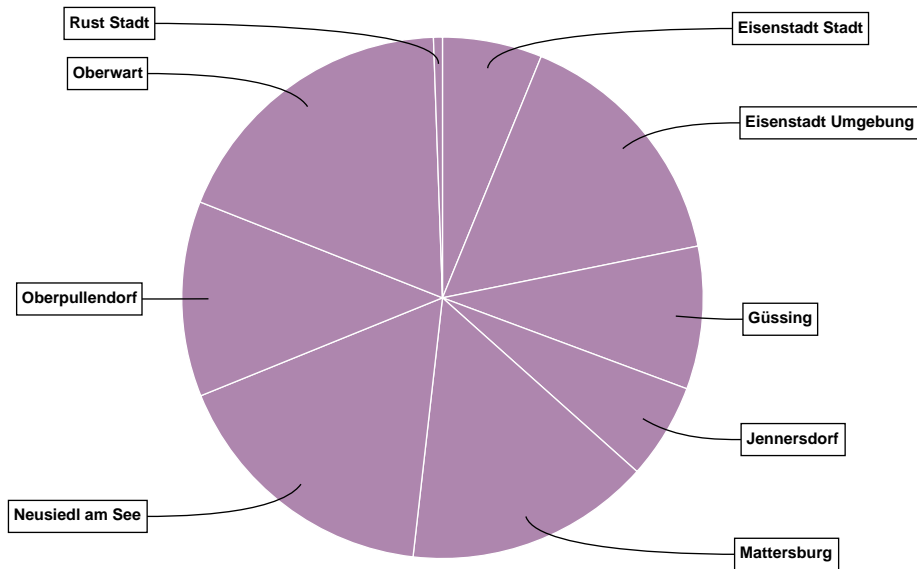
(Prozentanteil/Länder)



Burgenland

Gebiet	Stimmberechtigte	Unterstützungserklärungen + Eintragungen	Stimmbeteiligung inklusive Unterstützungserklärungen	Unterstützungserklärungen	Eintragungen
Eisenstadt Stadt	10.709	1.761	16.44 %	1.186	575
Eisenstadt Umgebung	34.053	4.457	13.09 %	3.041	1.416
Güssing	21.218	2.524	11.9 %	1.626	898
Jennersdorf	14.264	1.690	11.85 %	1.110	580
Mattersburg	31.574	4.333	13.72 %	2.812	1.521
Neusiedl am See	45.232	4.865	10.76 %	3.181	1.684
Oberpullendorf	30.715	3.455	11.25 %	2.244	1.211
Oberwart	43.212	5.259	12.17 %	3.427	1.832
Rust Stadt	1.588	158	9.95 %	108	50
Burgenland	232.565	28.502	12.26 %	18.735	9.767

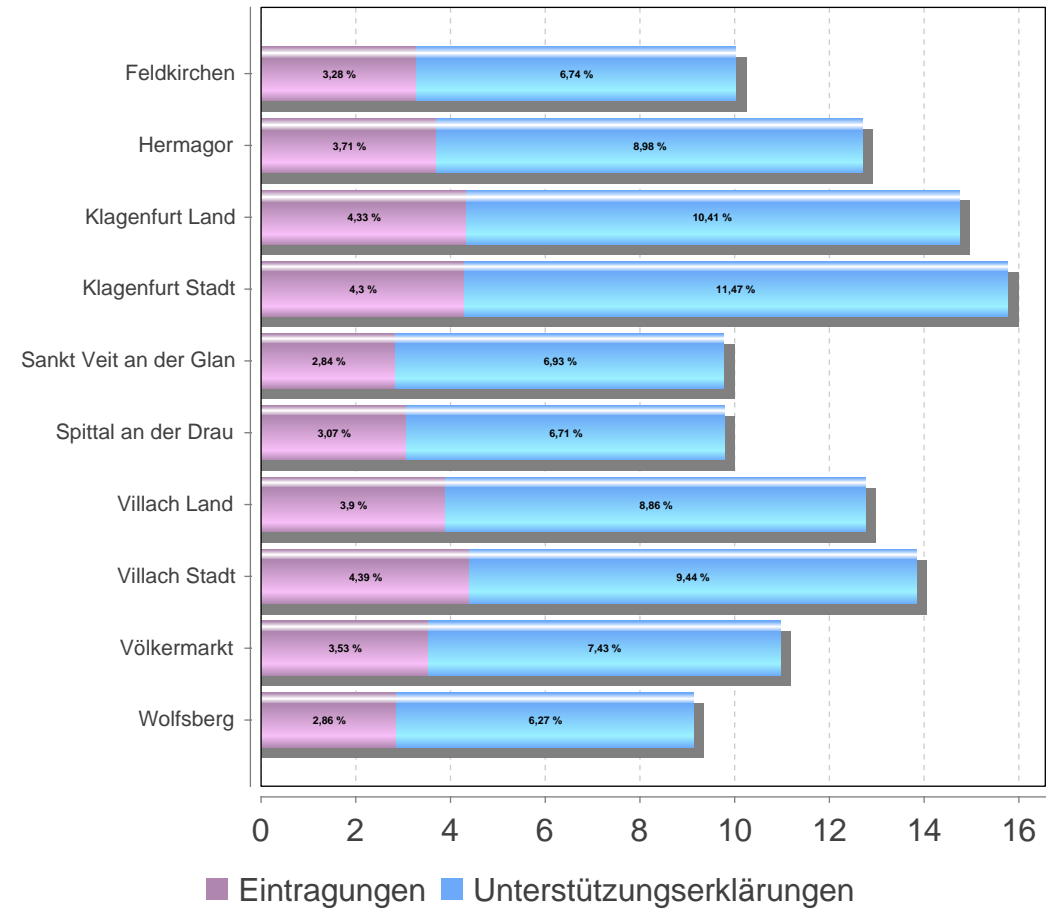
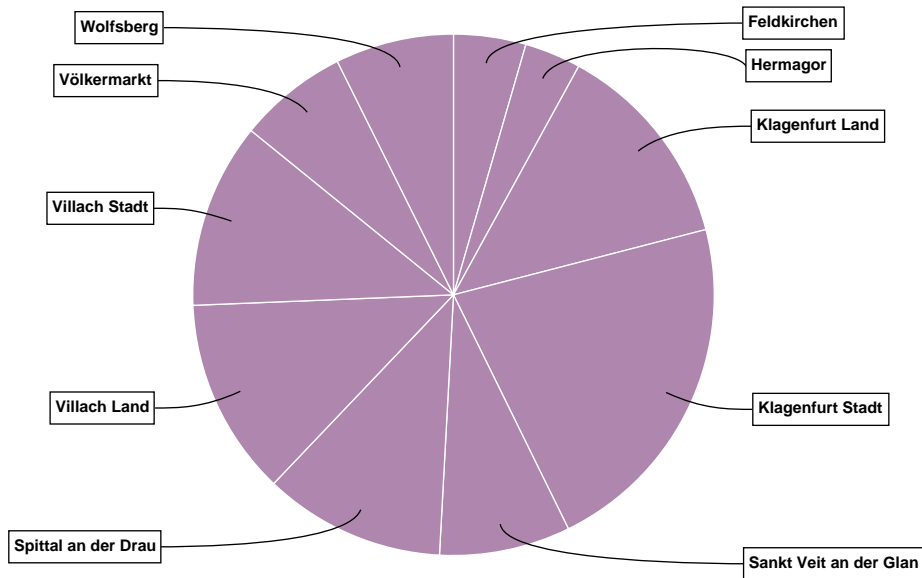
Burgenland



Kärnten

Gebiet	Stimmberechtigte	Unterstützungserklärungen + Eintragungen	Stimmbeteiligung inklusive Unterstützungserklärungen	Unterstützungserklärungen	Eintragungen
Feldkirchen	23.879	2.393	10.02 %	1.609	784
Hermagor	14.706	1.866	12.69 %	1.321	545
Klagenfurt Land	47.074	6.937	14.74 %	4.901	2.036
Klagenfurt Stadt	73.669	11.620	15.77 %	8.450	3.170
Sankt Veit an der Glan	44.408	4.339	9.77 %	3.079	1.260
Spittal an der Drau	61.457	6.009	9.78 %	4.124	1.885
Villach Land	51.236	6.538	12.76 %	4.538	2.000
Villach Stadt	44.369	6.136	13.83 %	4.188	1.948
Völkermarkt	33.129	3.631	10.96 %	2.463	1.168
Wolfsberg	42.991	3.924	9.13 %	2.695	1.229
Kärnten	436.918	53.393	12.22 %	37.368	16.025

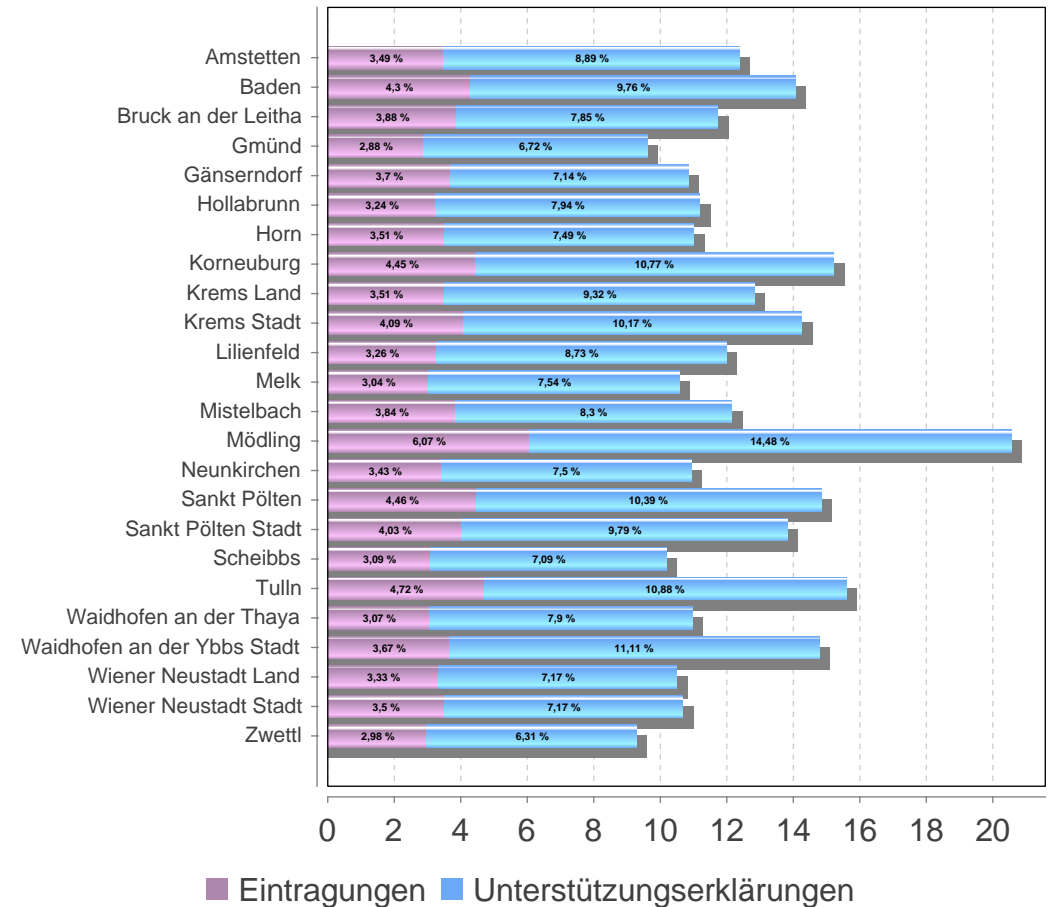
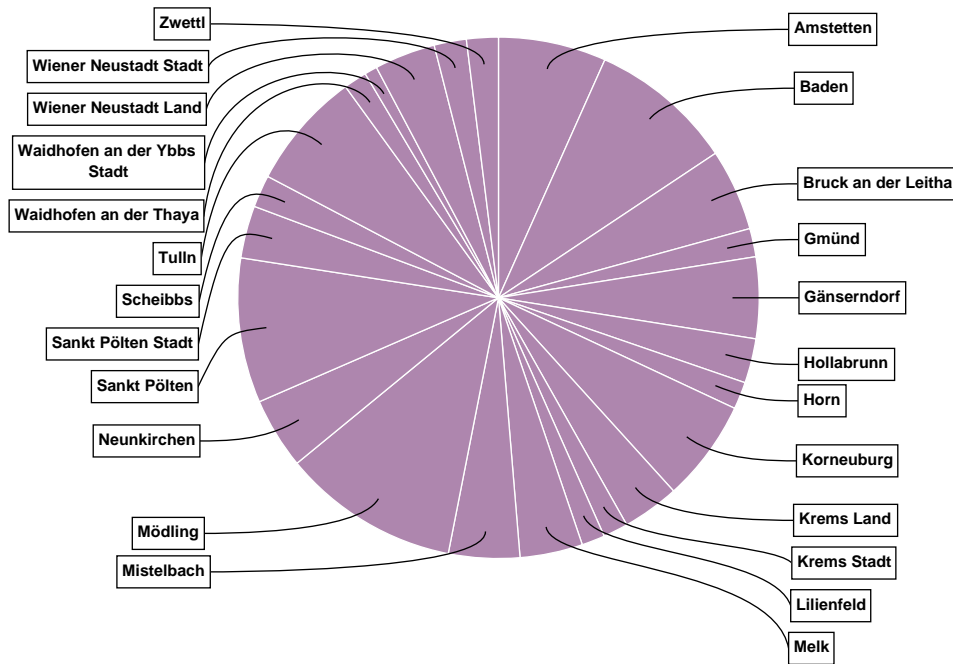
Kärnten



Niederösterreich

Gebiet	Stimmberechtigte	Unterstützungserklärungen + Eintragungen	Stimmbeteiligung inklusive Unterstützungserklärungen	Unterstützungserklärungen	Eintragungen
Amstetten	90.384	11.197	12,39 %	8.039	3.158
Baden	106.602	14.998	14,07 %	10.409	4.589
Bruck an der Leitha	72.415	8.490	11,72 %	5.682	2.808
Gmünd	30.579	2.937	9,6 %	2.056	881
Gänserndorf	77.950	8.446	10,84 %	5.564	2.882
Hollabrunn	41.263	4.614	11,18 %	3.278	1.336
Horn	25.677	2.824	11,0 %	1.924	900
Korneuburg	69.477	10.572	15,22 %	7.483	3.089
Krems Land	46.099	5.914	12,83 %	4.295	1.619
Krems Stadt	18.074	2.578	14,26 %	1.839	739
Lilienfeld	20.092	2.408	11,98 %	1.754	654
Melk	61.527	6.509	10,58 %	4.637	1.872
Mistelbach	60.786	7.380	12,14 %	5.045	2.335
Mödling	89.366	18.360	20,54 %	12.938	5.422
Neunkirchen	67.730	7.398	10,92 %	5.078	2.320
Sankt Pölten	101.275	15.030	14,84 %	10.518	4.512
Sankt Pölten Stadt	39.319	5.437	13,83 %	3.851	1.586
Scheibbs	32.966	3.356	10,18 %	2.337	1.019
Tulln	78.451	12.236	15,6 %	8.536	3.700
Waidhofen an der Thaya	21.991	2.413	10,97 %	1.737	676
Waidhofen an der Ybbs Stadt	8.927	1.320	14,79 %	992	328
Wiener Neustadt Land	60.266	6.327	10,5 %	4.319	2.008
Wiener Neustadt Stadt	31.351	3.347	10,68 %	2.249	1.098
Zwettl	35.495	3.298	9,29 %	2.240	1.058
Niederösterreich	1.288.062	167.389	13,0 %	116.800	50.589

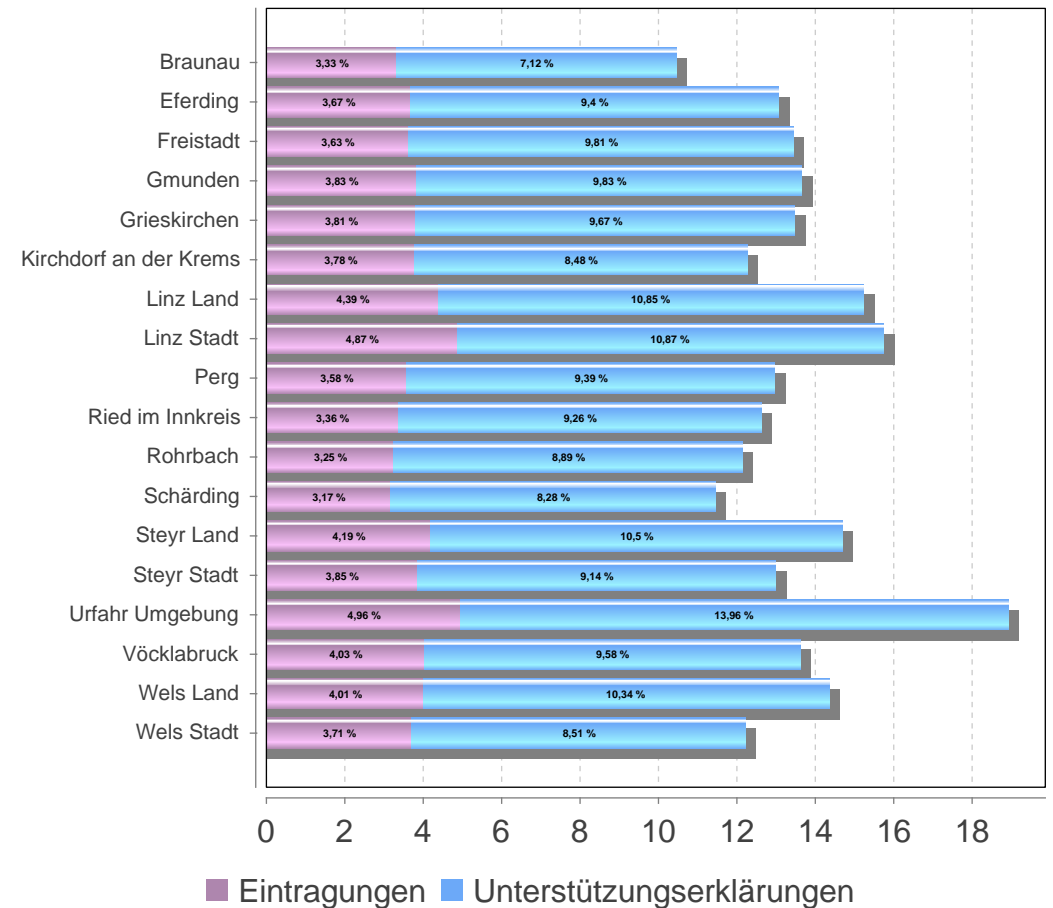
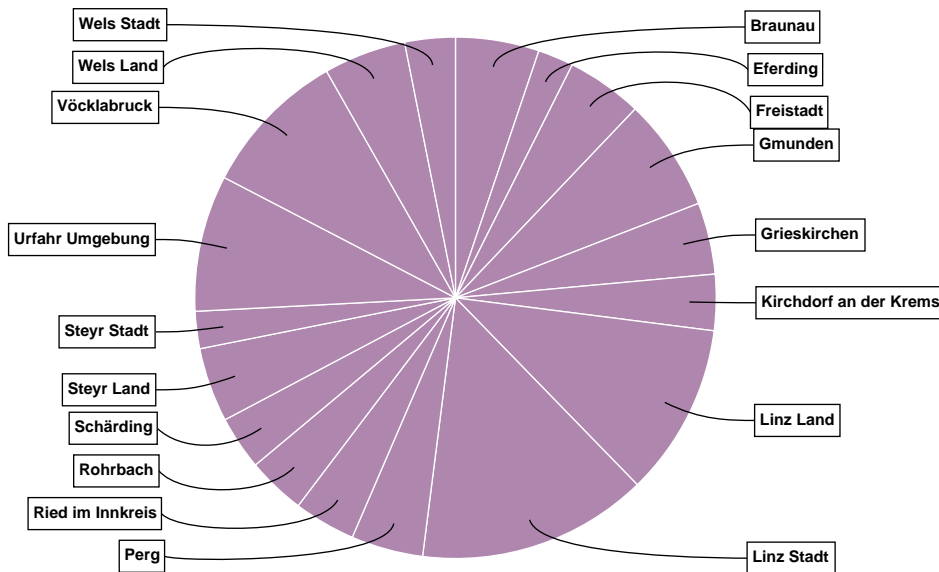
Niederösterreich



Oberösterreich

Gebiet	Stimmberechtigte	Unterstützungserklärungen + Eintragungen	Stimmbeteiligung inklusive Unterstützungserklärungen	Unterstützungserklärungen	Eintragungen
Braunau	75.701	7.912	10.45 %	5.389	2.523
Eferding	25.848	3.379	13.07 %	2.431	948
Freistadt	53.552	7.196	13.44 %	5.251	1.945
Gmunden	78.295	10.689	13.65 %	7.693	2.996
Grieskirchen	50.328	6.784	13.48 %	4.867	1.917
Kirchdorf an der Krems	43.309	5.311	12.26 %	3.672	1.639
Linz Land	107.146	16.338	15.25 %	11.629	4.709
Linz Stadt	138.717	21.834	15.74 %	15.079	6.755
Perg	52.519	6.814	12.97 %	4.934	1.880
Ried im Innkreis	46.362	5.852	12.62 %	4.294	1.558
Rohrbach	45.465	5.518	12.14 %	4.041	1.477
Schärding	44.452	5.092	11.46 %	3.681	1.411
Steyr Land	47.929	7.043	14.69 %	5.034	2.009
Steyr Stadt	27.128	3.524	12.99 %	2.480	1.044
Urfahr Umgebung	68.312	12.922	18.92 %	9.535	3.387
Vöcklabruck	102.417	13.947	13.62 %	9.816	4.131
Wels Land	54.265	7.788	14.35 %	5.612	2.176
Wels Stadt	39.132	4.784	12.23 %	3.332	1.452
Oberösterreich	1.100.877	152.727	13.87 %	108.770	43.957

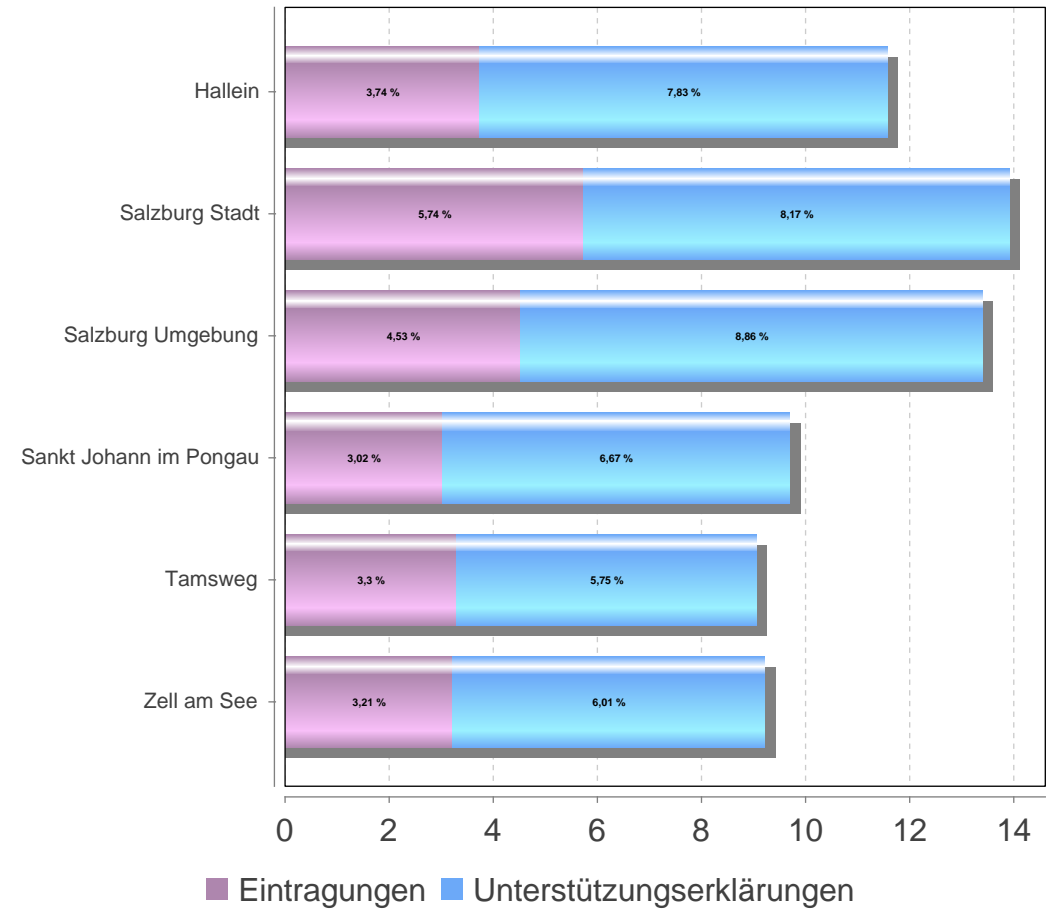
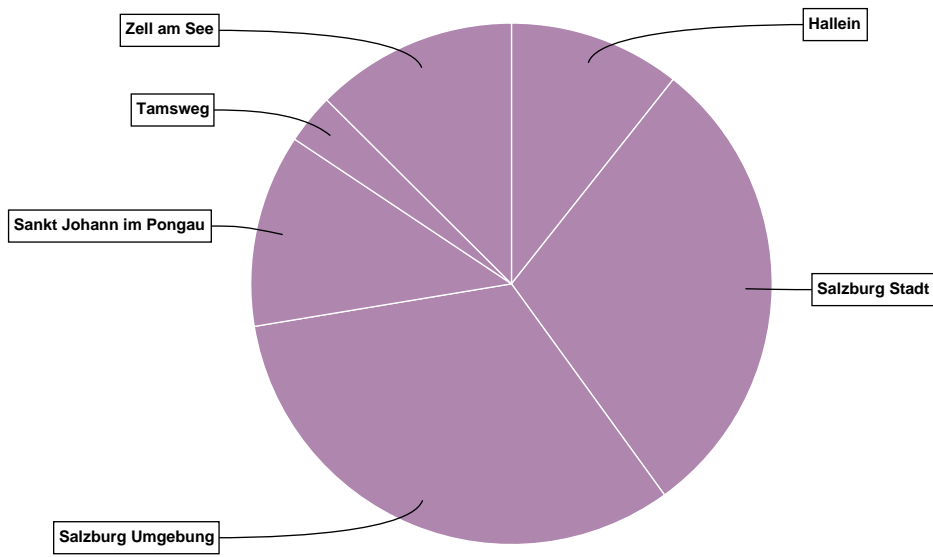
Oberösterreich



Salzburg

Gebiet	Stimmberechtigte	Unterstützungserklärungen + Eintragungen	Stimmbeteiligung inklusive Unterstützungserklärungen	Unterstützungserklärungen	Eintragungen
Hallein	43.265	5.006	11.57 %	3.388	1.618
Salzburg Stadt	99.192	13.797	13.91 %	8.101	5.696
Salzburg Umgebung	113.636	15.210	13.38 %	10.064	5.146
Sankt Johann im Pongau	58.107	5.628	9.69 %	3.874	1.754
Tamsweg	16.099	1.458	9.06 %	926	532
Zell am See	63.919	5.889	9.21 %	3.840	2.049
Salzburg	394.218	46.988	11.92 %	30.193	16.795

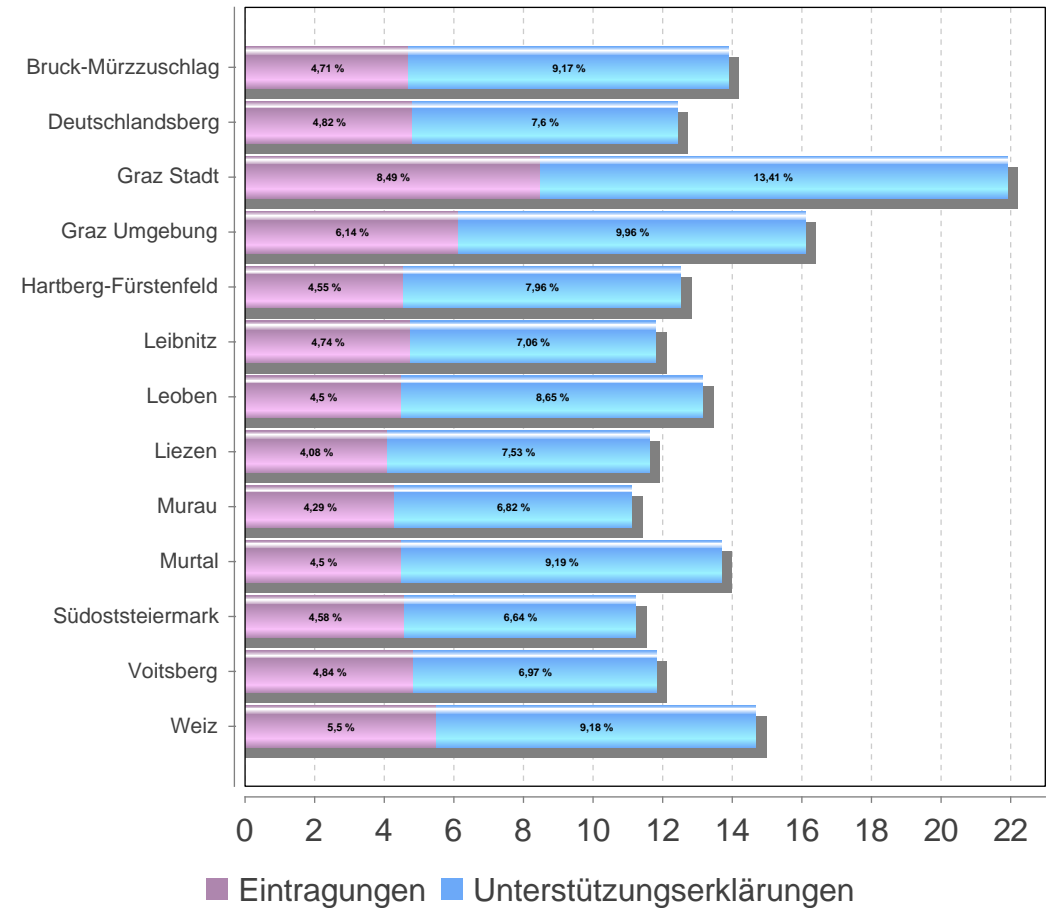
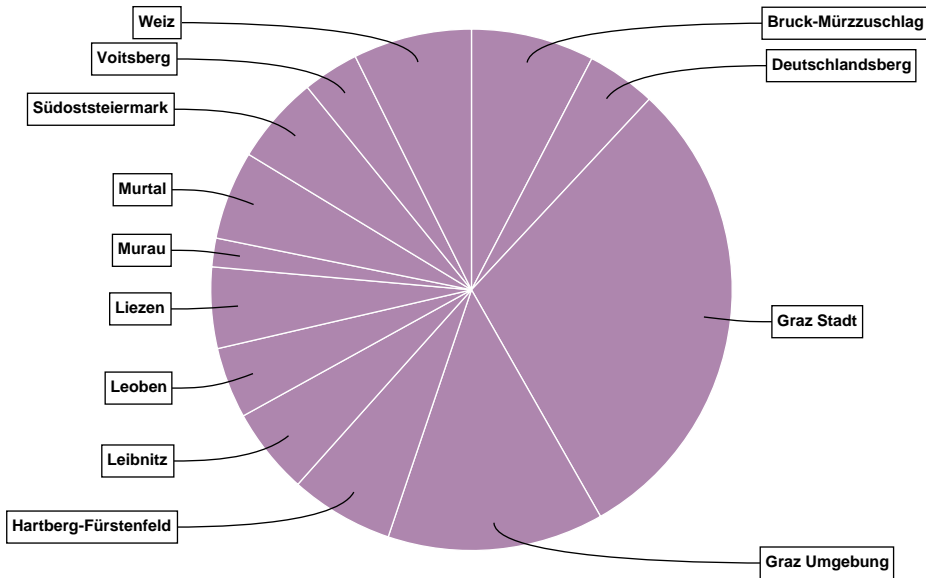
Salzburg



Steiermark

Gebiet	Stimmberechtigte	Unterstützungserklärungen + Eintragungen	Stimmbeteiligung inklusive Unterstützungserklärungen	Unterstützungserklärungen	Eintragungen
Bruck-Mürzzuschlag	79.501	11.035	13.88 %	7.293	3.742
Deutschlandsberg	50.082	6.221	12.42 %	3.805	2.416
Graz Stadt	196.741	43.088	21.9 %	26.381	16.707
Graz Umgebung	120.391	19.383	16.1 %	11.993	7.390
Hartberg-Fürstenfeld	74.168	9.280	12.51 %	5.906	3.374
Leibnitz	65.784	7.761	11.8 %	4.645	3.116
Leoben	48.428	6.371	13.16 %	4.191	2.180
Liezen	62.594	7.271	11.62 %	4.715	2.556
Murau	23.122	2.569	11.11 %	1.577	992
Murtal	58.117	7.957	13.69 %	5.343	2.614
Südoststeiermark	70.378	7.898	11.22 %	4.673	3.225
Voitsberg	42.666	5.037	11.81 %	2.972	2.065
Weiz	72.353	10.626	14.69 %	6.645	3.981
Steiermark	964.325	144.497	14.98 %	90.139	54.358

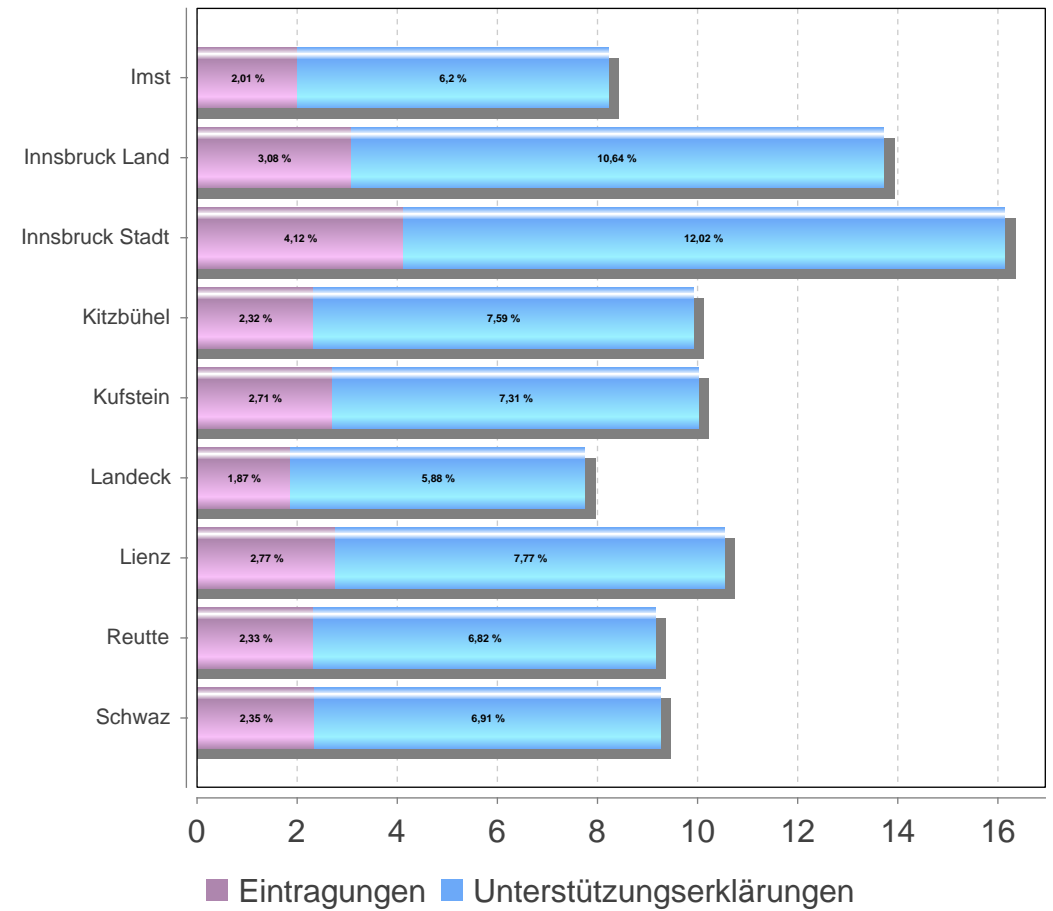
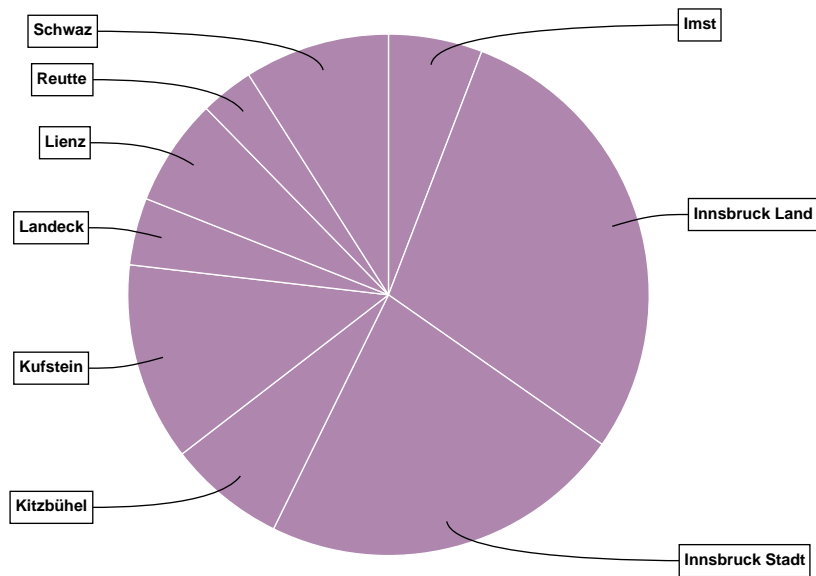
Steiermark



Tirol

Gebiet	Stimmberechtigte	Unterstützungserklärungen + Eintragungen	Stimmbeteiligung inklusive Unterstützungserklärungen	Unterstützungserklärungen	Eintragungen
Imst	44.194	3.632	8.22 %	2.742	890
Innsbruck Land	131.327	18.019	13.72 %	13.973	4.046
Innsbruck Stadt	87.107	14.058	16.14 %	10.473	3.585
Kitzbühel	45.763	4.538	9.92 %	3.475	1.063
Kufstein	76.491	7.670	10.03 %	5.594	2.076
Landeck	33.527	2.599	7.75 %	1.972	627
Lienz	39.443	4.159	10.54 %	3.065	1.094
Reutte	22.555	2.064	9.15 %	1.538	526
Schwaz	60.625	5.617	9.27 %	4.190	1.427
Tirol	541.032	62.356	11.53 %	47.022	15.334

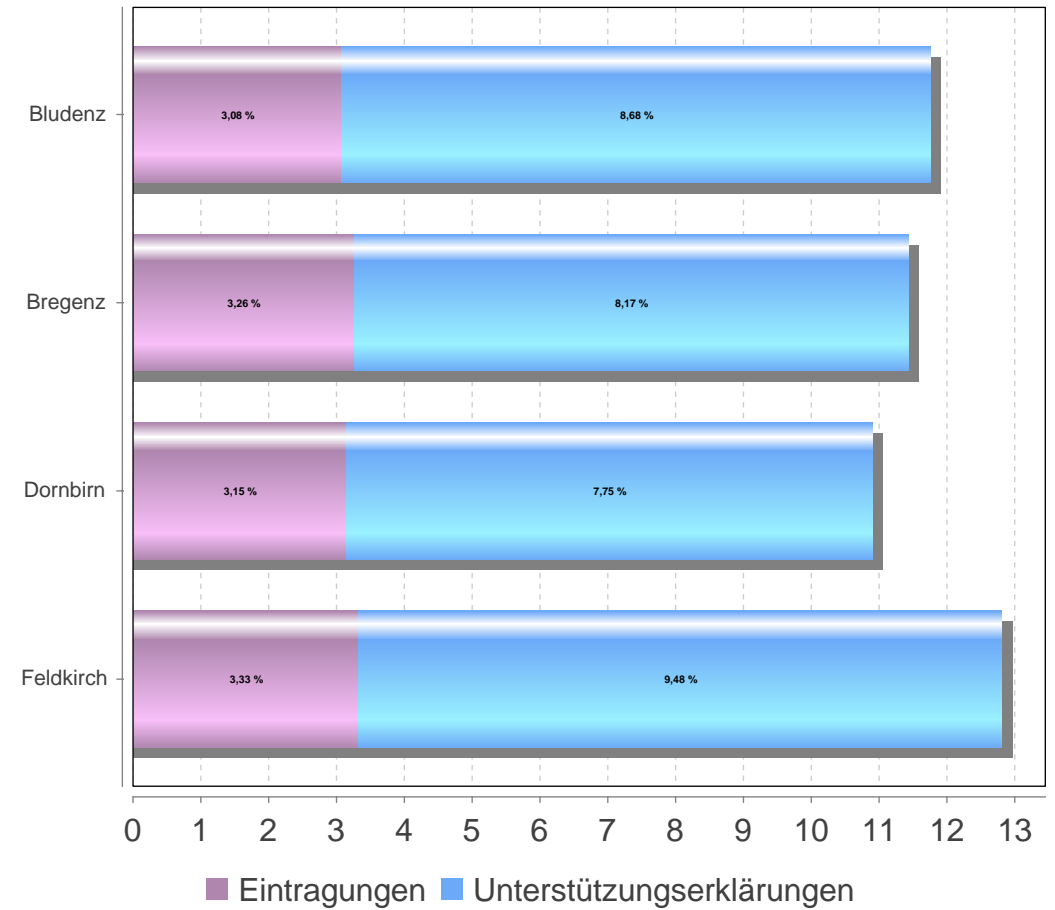
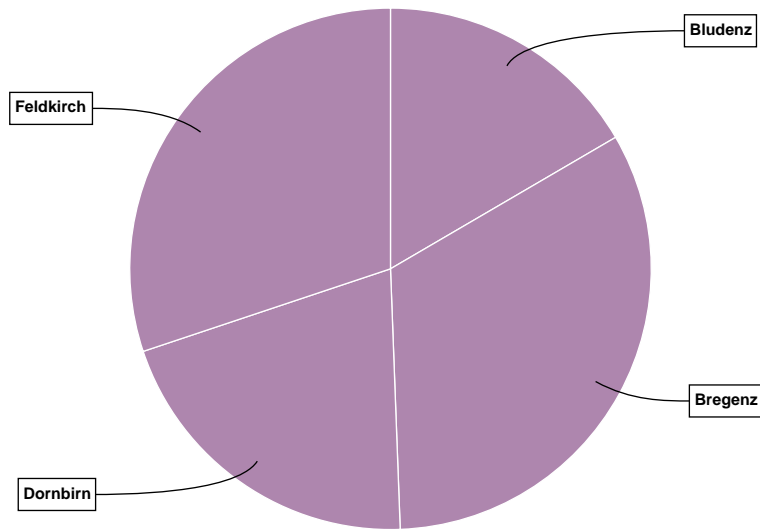
Tirol



Vorarlberg

Gebiet	Stimmberechtigte	Unterstützungserklärungen + Eintragungen	Stimmbeteiligung inklusive Unterstützungserklärungen	Unterstützungserklärungen	Eintragungen
Bludenz	45.164	5.312	11.76 %	3.920	1.392
Bregenz	91.925	10.512	11.44 %	7.511	3.001
Dornbirn	60.170	6.555	10.89 %	4.661	1.894
Feldkirch	75.321	9.650	12.81 %	7.143	2.507
Vorarlberg	272.580	32.029	11.75 %	23.235	8.794

Vorarlberg

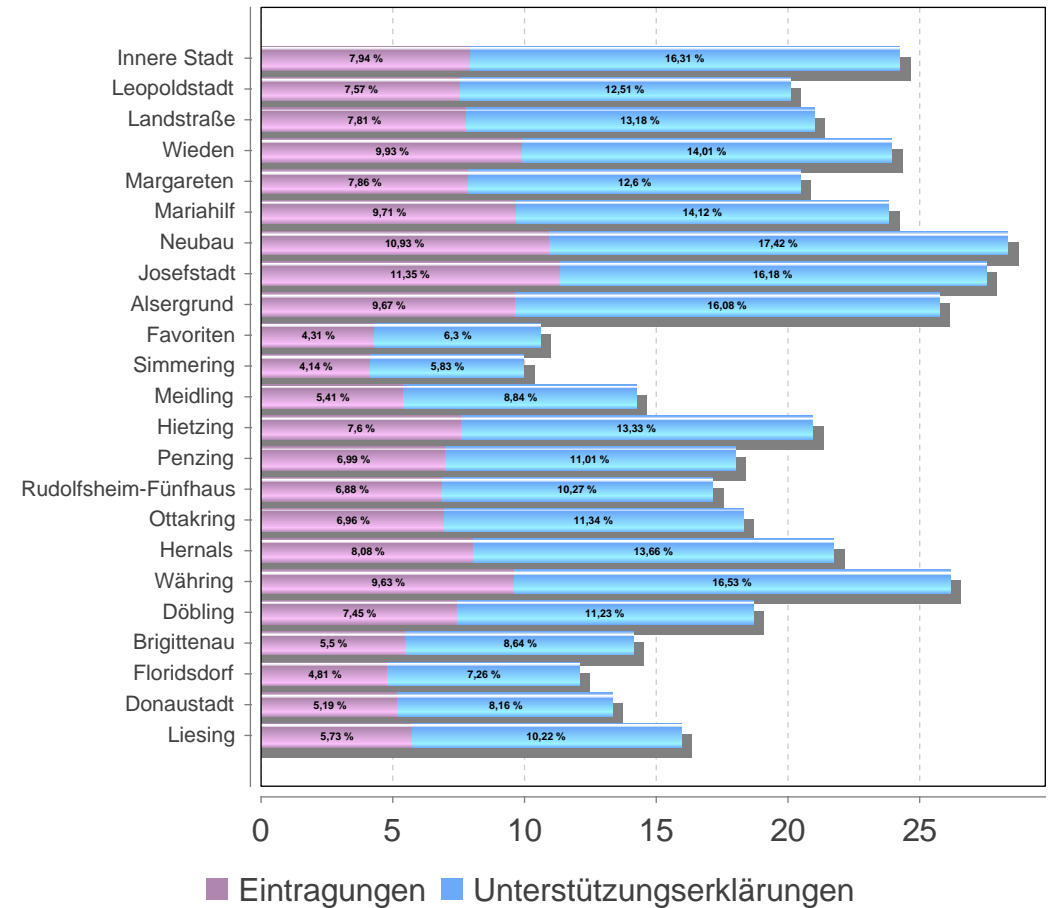
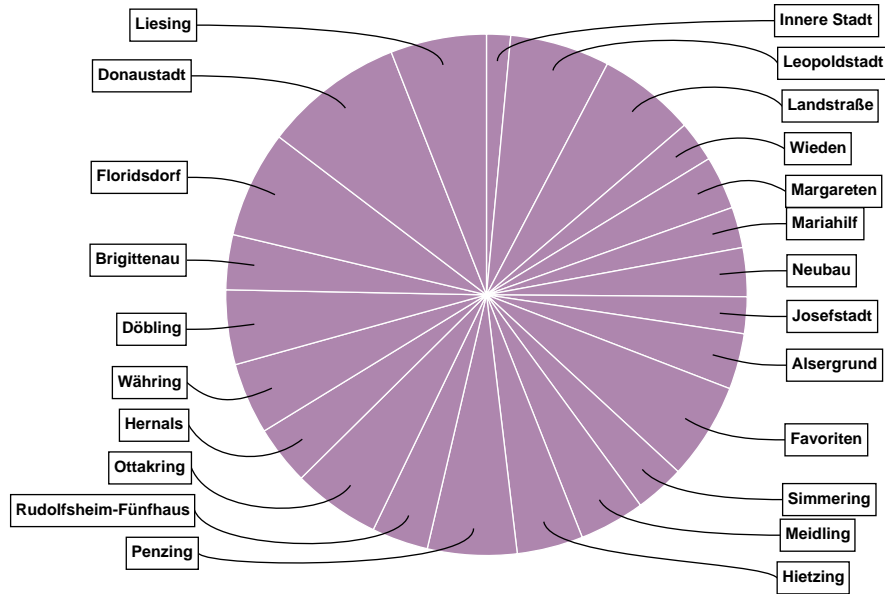


Wien

Gebiet	Stimmberechtigte	Unterstützungserklärungen + Eintragungen	Stimmbeteiligung inklusive Unterstützungserklärungen	Unterstützungserklärungen	Eintragungen
Innere Stadt	11.892	2.884	24.25 %	1.940	944
Leopoldstadt	59.742	11.995	20.08 %	7.472	4.523
Landstraße	55.837	11.718	20.99 %	7.358	4.360
Wieden	20.524	4.914	23.94 %	2.875	2.039
Margareten	31.308	6.408	20.47 %	3.946	2.462
Mariahilf	20.524	4.892	23.84 %	2.899	1.993
Neubau	20.701	5.870	28.36 %	3.607	2.263
Josefstadt	16.021	4.411	27.53 %	2.592	1.819
Alsergrund	26.090	6.716	25.74 %	4.194	2.522
Favoriten	109.560	11.627	10.61 %	6.904	4.723
Simmering	60.119	5.991	9.97 %	3.504	2.487
Meidling	55.317	7.879	14.24 %	4.889	2.990
Hietzing	37.951	7.944	20.93 %	5.059	2.885
Penzing	59.596	10.729	18.0 %	6.564	4.165
Rudolfsheim-Fünfhaus	39.576	6.786	17.15 %	4.065	2.721
Ottakring	57.539	10.532	18.3 %	6.526	4.006
Hernals	32.717	7.113	21.74 %	4.470	2.643
Währing	32.811	8.584	26.16 %	5.424	3.160
Döbling	47.981	8.963	18.68 %	5.390	3.573
Brigittenau	46.737	6.608	14.14 %	4.036	2.572
Floridsdorf	106.584	12.867	12.07 %	7.739	5.128
Donaustadt	126.154	16.844	13.35 %	10.294	6.550
Liesing	72.352	11.536	15.94 %	7.391	4.145
Wien	1.147.633	193.811	16.89 %	119.138	74.673

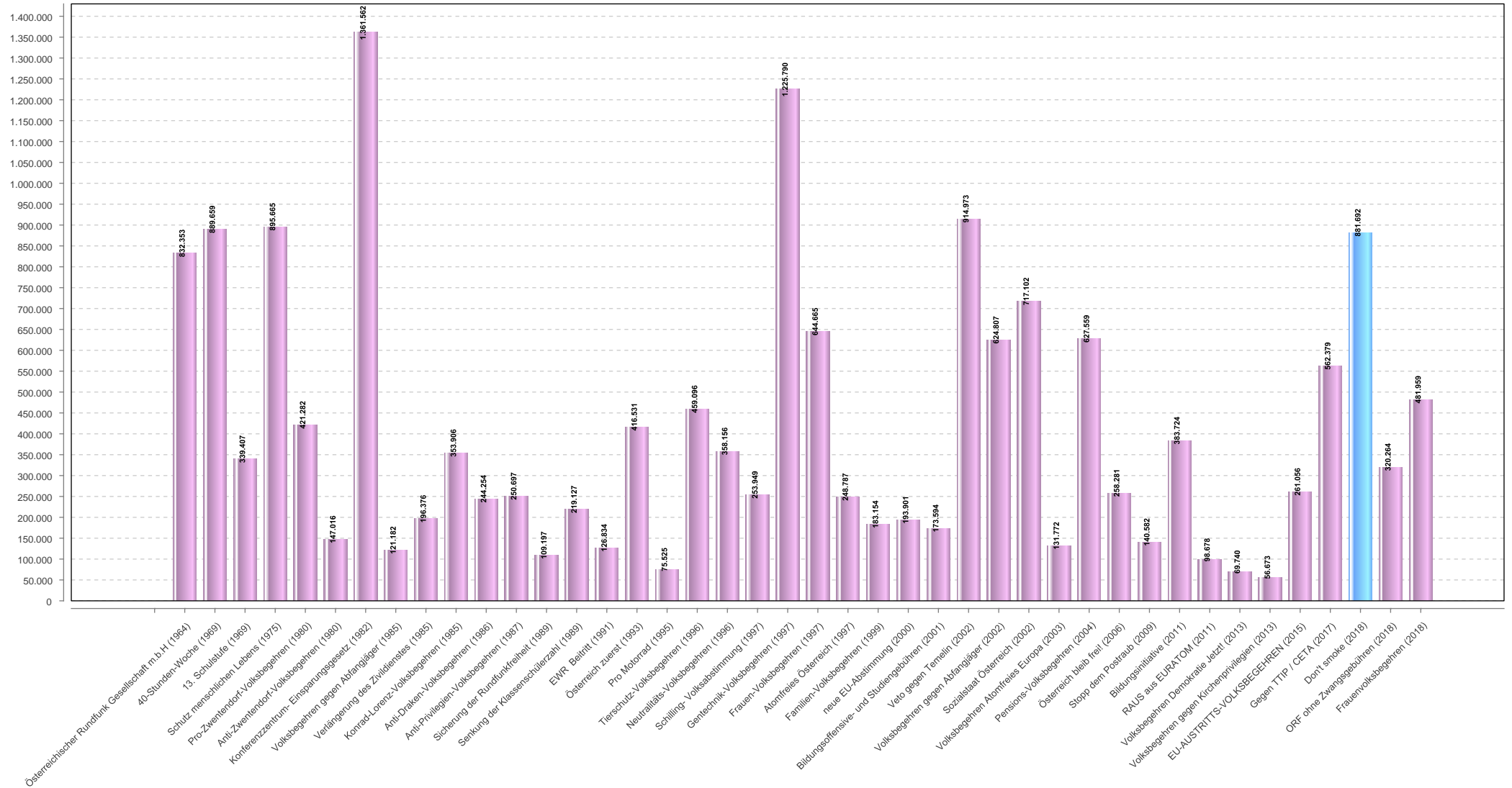
Volksbegehren "Don't smoke"

Wien



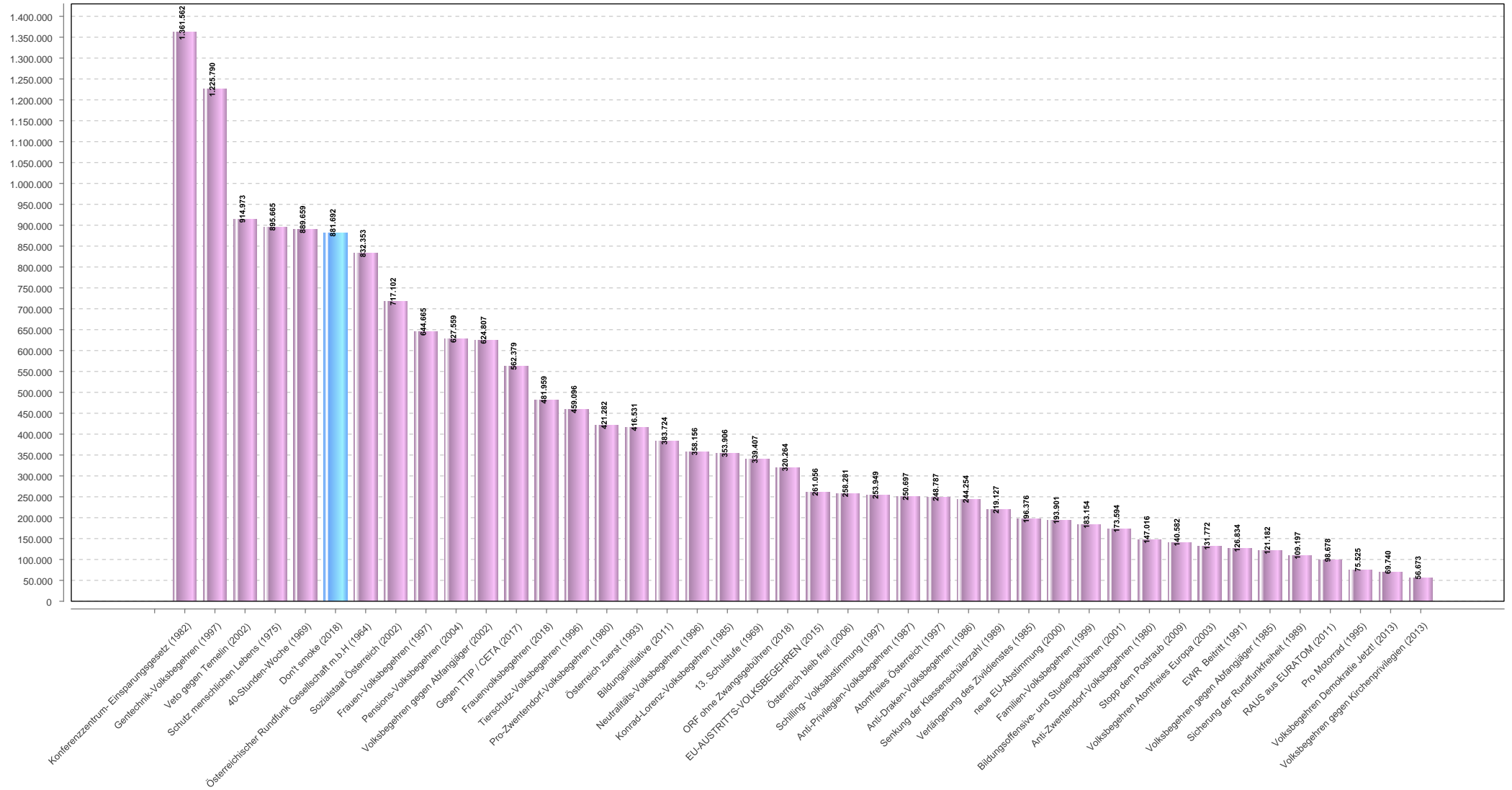
Vergleich mit früheren Volksbegehren

(Absolutwerte/Bundesebene)



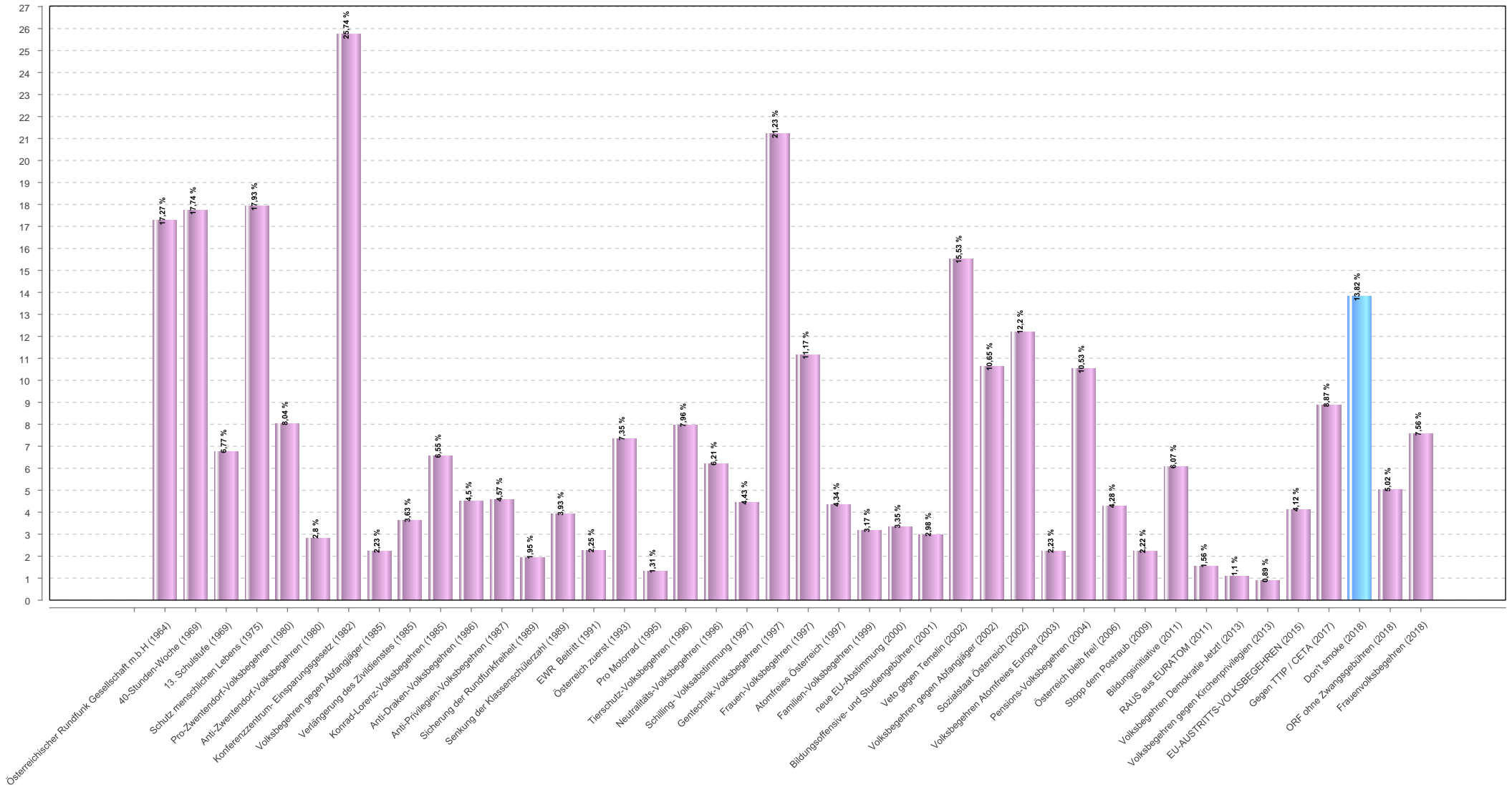
Vergleich mit früheren Volksbegehren

(Absolutwerte/Bundesebene, nach Größe gereiht)



Vergleich mit früheren Volksbegehren

(Prozentwerte/Bundesebene)



Vergleich mit früheren Volksbegehren

(Prozentwerte/Bundesebene, nach Größe gereiht)

