

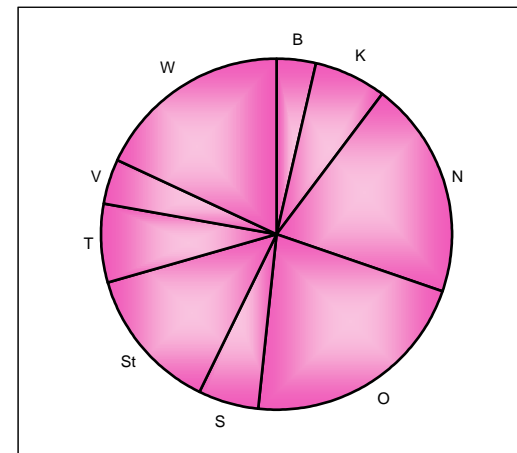
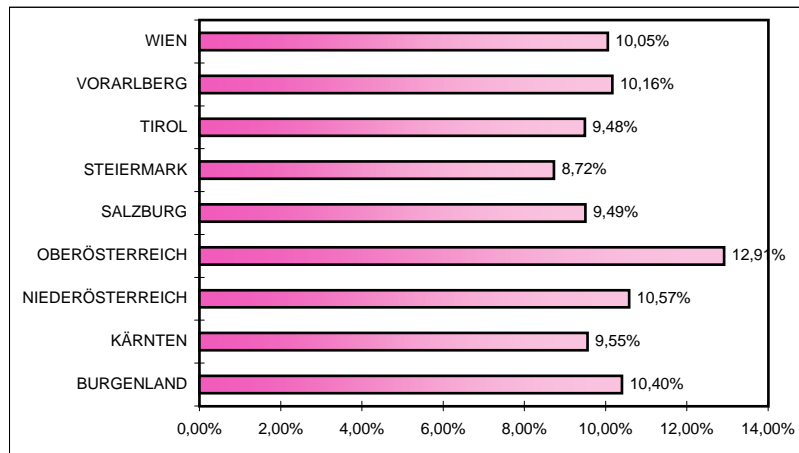
# Volksbegehren gegen Abfangjäger

**29. Juli bis  
5. August 2002**

**Netto-Ergebnis  
(Eintragungswoche)**

# Österreich

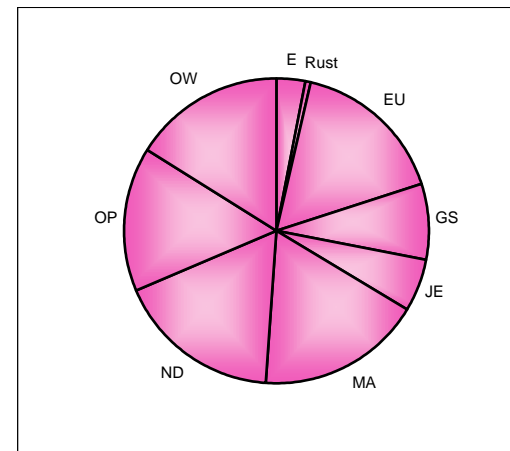
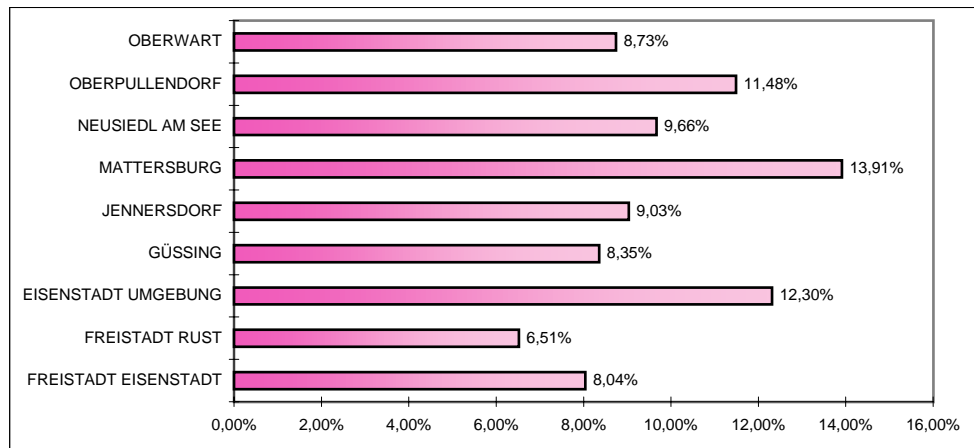
Gebiet	Stimm- berechtigte	gültige Eintragungen	Stimm- beteiligung in %	ungültige Eintragungen	Gesamt- summe
BURGENLAND	215.660	22.424	10,40%	40	22.464
KÄRNTEN	419.128	40.010	9,55%	48	40.058
NIEDERÖSTERREICH	1.154.369	122.022	10,57%	200	122.222
OBERÖSTERREICH	999.925	129.101	12,91%	143	129.244
SALZBURG	357.662	33.954	9,49%	37	33.991
STEIERMARKE	913.096	79.647	8,72%	198	79.845
TIROL	477.189	45.247	9,48%	73	45.320
VORARLBERG	233.972	23.769	10,16%	144	23.913
WIEN	1.098.070	110.308	10,05%	3	110.311
ÖSTERREICH	5.869.071	606.482	10,33%	886	607.368



**Netto-Ergebnis  
(Eintragungswoche)**

# Burgenland

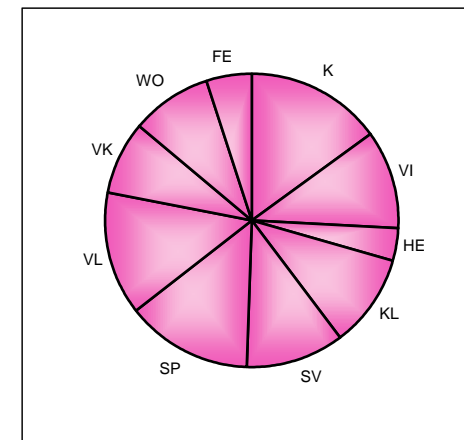
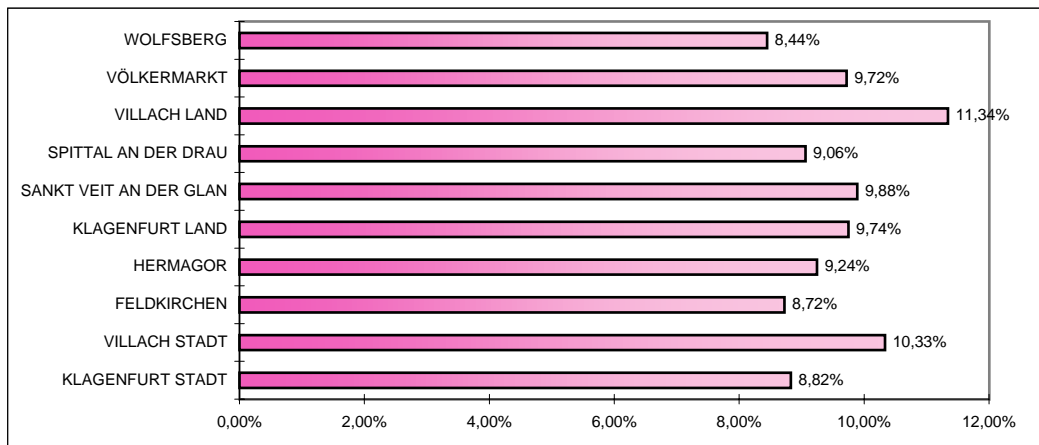
Gebiet	Stimm- berechtigte	gültige Eintragungen	Stimm- beteiligung in %	ungültige Eintragungen	Gesamt- summe
FREISTADT EISENSTADT	8.811	708	8,04%	0	708
FREISTADT RUST	1.397	91	6,51%	0	91
EISENSTADT UMGEBUNG	29.950	3.685	12,30%	9	3.694
GÜSSING	21.408	1.788	8,35%	6	1.794
JENNERSDORF	14.173	1.280	9,03%	7	1.287
MATTERSBURG	28.136	3.913	13,91%	2	3.915
NEUSIEDL AM SEE	40.314	3.896	9,66%	2	3.898
OBERPULLENDORF	29.875	3.430	11,48%	8	3.438
OBERWART	41.596	3.633	8,73%	6	3.639
<b>BURGENLAND</b>	<b>215.660</b>	<b>22.424</b>	<b>10,40%</b>	<b>40</b>	<b>22.464</b>



**Netto-Ergebnis  
(Eintragungswoche)**

## Kärnten

Gebiet	Stimm- berechtigte	gültige Eintragungen	Stimm- beteiligung in %	ungültige Eintragungen	Gesamt- summe
KLAGENFURT STADT	68.134	6.010	8,82%	0	6.010
VILLACH STADT	42.308	4.370	10,33%	6	4.376
FELDKIRCHEN	22.299	1.945	8,72%	0	1.945
HERMAGOR	14.879	1.375	9,24%	0	1.375
KLAGENFURT LAND	42.817	4.172	9,74%	4	4.176
SANKT VEIT AN DER GLAN	44.061	4.355	9,88%	9	4.364
SPITTAL AN DER DRAU	60.438	5.474	9,06%	8	5.482
VILLACH LAND	48.501	5.499	11,34%	1	5.500
VÖLKERMARKT	32.912	3.198	9,72%	1	3.199
WOLFSBERG	42.779	3.612	8,44%	19	3.631
<b>KÄRNTEN</b>	<b>419.128</b>	<b>40.010</b>	<b>9,55%</b>	<b>48</b>	<b>40.058</b>

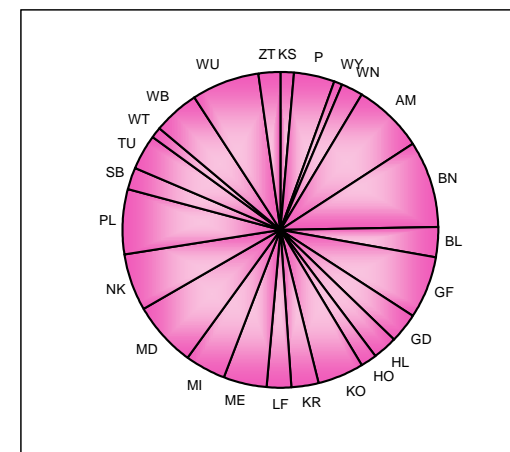
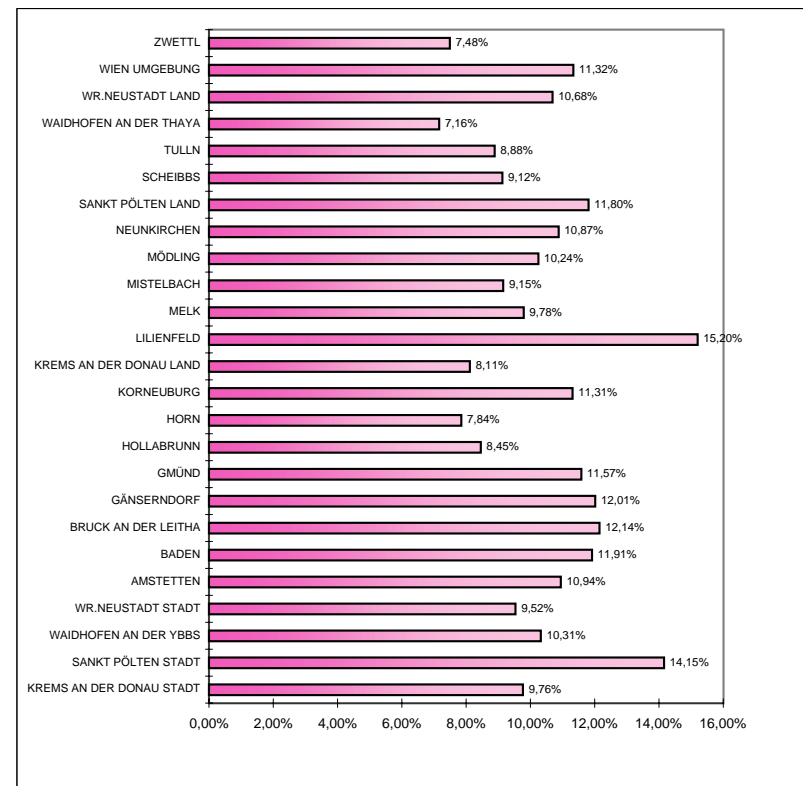


Netto-Ergebnis  
(Eintragungswoche)

# Niederösterreich

## Volksbegehren gegen Abfangjäger

Gebiet	Stimm- berechtigte	gültige Eintragungen	Stimm- beteiligung in %	ungültige Eintragungen	Gesamt- summe
KREMS AN DER DONAU STADT	17.811	1.738	9,76%	3	1.741
SANKT PÖLTEN STADT	36.830	5.210	14,15%	0	5.210
WAIDHOFEN AN DER YBBS	8.776	905	10,31%	0	905
WR.NEUSTADT STADT	27.550	2.624	9,52%	0	2.624
AMSTETTEN	81.125	8.875	10,94%	67	8.942
BADEN	90.323	10.760	11,91%	7	10.767
BRUCK AN DER LEITHA	30.133	3.659	12,14%	0	3.659
GÄNSERNDORF	65.986	7.922	12,01%	19	7.941
GMÜND	31.253	3.617	11,57%	0	3.617
HOLLABRUNN	38.635	3.265	8,45%	2	3.267
HORN	24.735	1.939	7,84%	8	1.947
KORNEUBURG	51.318	5.802	11,31%	2	5.804
KREMS AN DER DONAU LAND	41.897	3.396	8,11%	7	3.403
LILIENFELD	20.239	3.076	15,20%	6	3.082
MELK	56.065	5.484	9,78%	14	5.498
MISTELBACH	55.266	5.056	9,15%	1	5.057
MÖDLING	78.896	8.080	10,24%	4	8.084
NEUNKIRCHEN	64.905	7.056	10,87%	7	7.063
SANKT PÖLTEN LAND	69.038	8.145	11,80%	15	8.160
SCHEIBBS	30.801	2.808	9,12%	2	2.810
TULLN	47.899	4.255	8,88%	2	4.257
WAIDHOFEN AN DER THAYA	21.897	1.567	7,16%	0	1.567
WR.NEUSTADT LAND	53.009	5.661	10,68%	15	5.676
WIEN UMGEBUNG	75.259	8.523	11,32%	11	8.534
ZWETTL	34.723	2.599	7,48%	8	2.607
<b>NIEDERÖSTERREICH</b>	<b>1.154.369</b>	<b>122.022</b>	<b>10,57%</b>	<b>200</b>	<b>122.222</b>

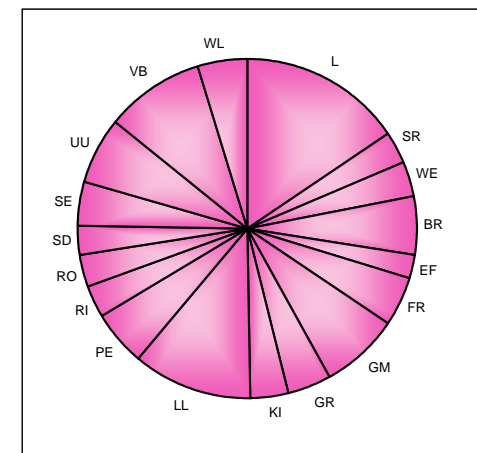
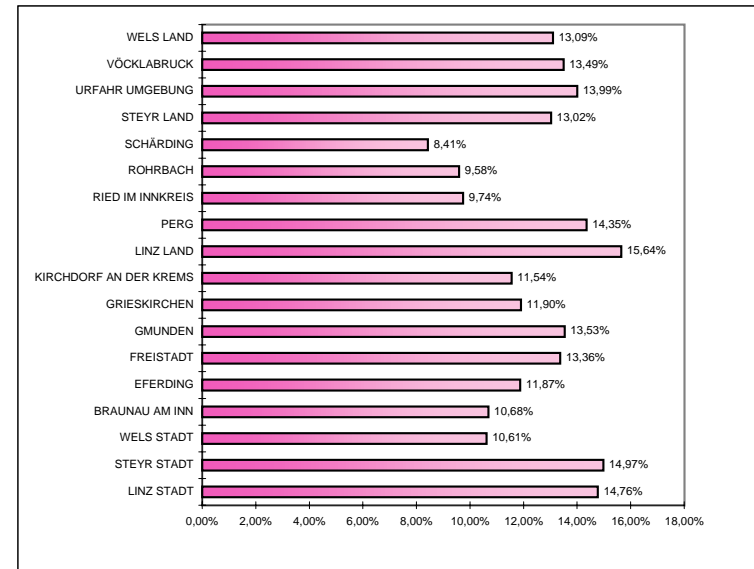


# Volksbegehren gegen Abfangjäger

**Netto-Ergebnis  
(Eintragungswoche)**

## Oberösterreich

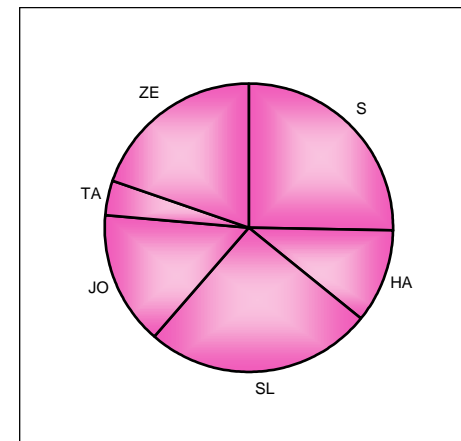
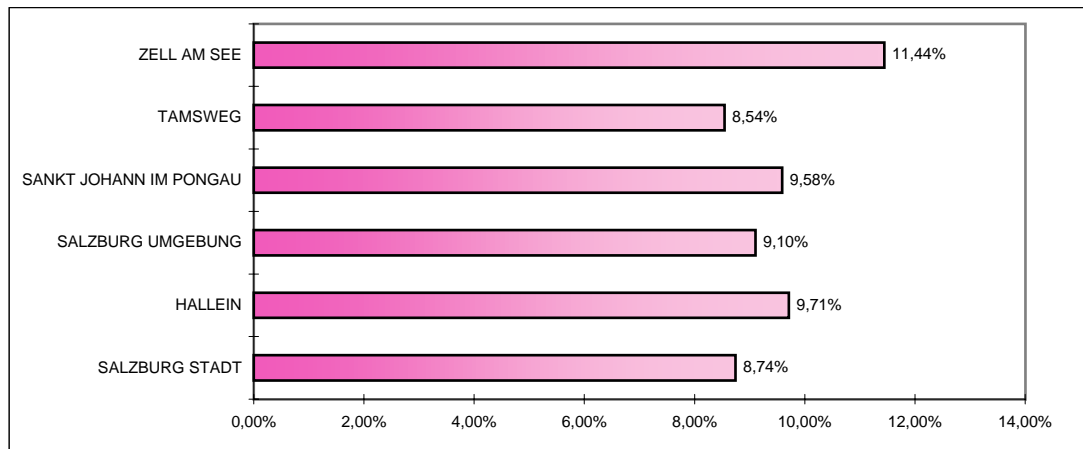
Gebiet	Stimm- berechtigte	gültige Eintragungen	Stimm- beteiligung in %	ungültige Eintragungen	Gesamt- summe
LINZ STADT	135.267	19.972	14,76%	1	19.973
STEYR STADT	27.982	4.189	14,97%	0	4.189
WELS STADT	38.568	4.091	10,61%	5	4.096
BRAUNAU AM INN	68.284	7.294	10,68%	7	7.301
EFERDING	22.472	2.667	11,87%	5	2.672
FREISTADT	47.079	6.291	13,36%	10	6.301
GMUNDEN	72.325	9.784	13,53%	16	9.800
GRIESKIRCHEN	45.394	5.400	11,90%	4	5.404
KIRCHDORF AN DER KREMS	39.501	4.559	11,54%	16	4.575
LINZ LAND	93.566	14.630	15,64%	14	14.644
PERG	46.404	6.658	14,35%	22	6.680
RIED IM INNKREIS	42.427	4.131	9,74%	3	4.134
ROHRBACH	42.040	4.028	9,58%	5	4.033
SCHÄRDING	41.112	3.459	8,41%	3	3.462
STEYR LAND	42.725	5.561	13,02%	3	5.564
URFAHR UMGEBUNG	58.238	8.148	13,99%	8	8.156
VÖCKLABRUCK	91.078	12.287	13,49%	19	12.306
WELS LAND	45.463	5.952	13,09%	2	5.954
<b>OBERÖSTERREICH</b>	<b>999.925</b>	<b>129.101</b>	<b>12,91%</b>	<b>143</b>	<b>129.244</b>



Netto-Ergebnis  
(Eintragungswoche)

# Salzburg

Gebiet	Stimm- berechtigte	gültige Eintragungen	Stimm- beteiligung in %	ungültige Eintragungen	Gesamt- summe
SALZBURG STADT	97.957	8.558	8,74%	0	8.558
HALLEIN	37.279	3.619	9,71%	0	3.619
SALZBURG UMGEBUNG	95.587	8.701	9,10%	7	8.708
SANKT JOHANN IM PONGAU	52.918	5.072	9,58%	11	5.083
TAMSWEG	15.552	1.328	8,54%	3	1.331
ZELL AM SEE	58.369	6.676	11,44%	16	6.692
<b>SALZBURG</b>	<b>357.662</b>	<b>33.954</b>	<b>9,49%</b>	<b>37</b>	<b>33.991</b>

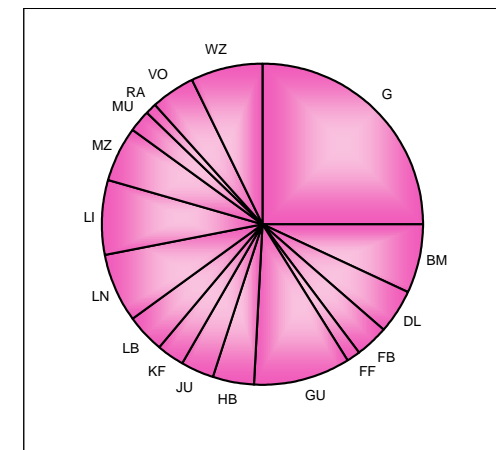
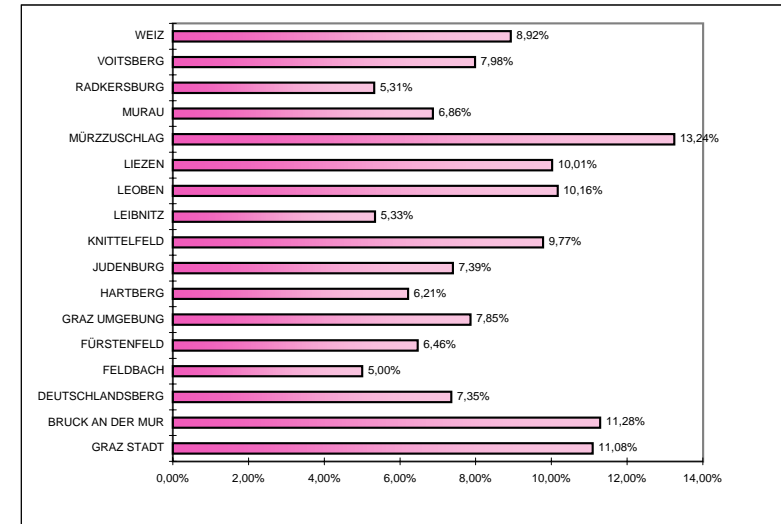


# Volksbegehren gegen Abfangjäger

Netto-Ergebnis  
(Eintragungswochen)

## Steiermark

Gebiet	Stimm- berechtigte	gültige Eintragungen	Stimm- beteiligung in %	ungültige Eintragungen	Gesamt- summe
GRAZ STADT	178.870	19.820	11,08%	2	19.822
BRUCK AN DER MUR	50.255	5.669	11,28%	11	5.680
DEUTSCHLANDSBERG	47.513	3.493	7,35%	14	3.507
FELDBACH	51.478	2.572	5,00%	7	2.579
FÜRSTENFELD	17.731	1.145	6,46%	10	1.155
GRAZ UMGEBUNG	100.558	7.898	7,85%	23	7.921
HARTBERG	51.265	3.183	6,21%	19	3.202
JUDENBURG	37.099	2.743	7,39%	1	2.744
KNITTELFELD	22.615	2.210	9,77%	10	2.220
LEIBNITZ	57.100	3.046	5,33%	9	3.055
LEOBEN	53.342	5.418	10,16%	3	5.421
LIEZEN	61.202	6.126	10,01%	39	6.165
MÜRZZUSCHLAG	33.873	4.484	13,24%	21	4.505
MURAU	23.804	1.633	6,86%	6	1.639
RADKERSBURG	18.484	982	5,31%	8	990
VOITSBERG	42.429	3.385	7,98%	3	3.388
WEIZ	65.478	5.840	8,92%	12	5.852
STEIERMARK	913.096	79.647	8,72%	198	79.845



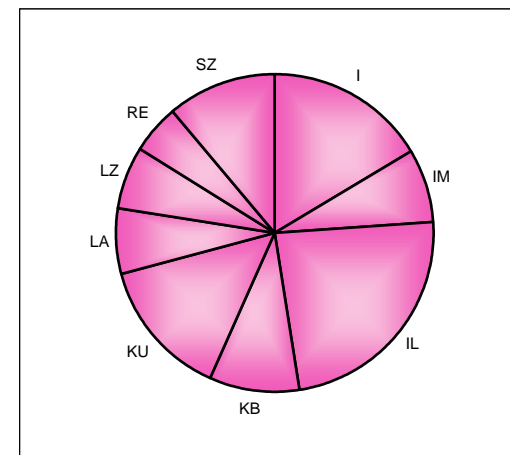
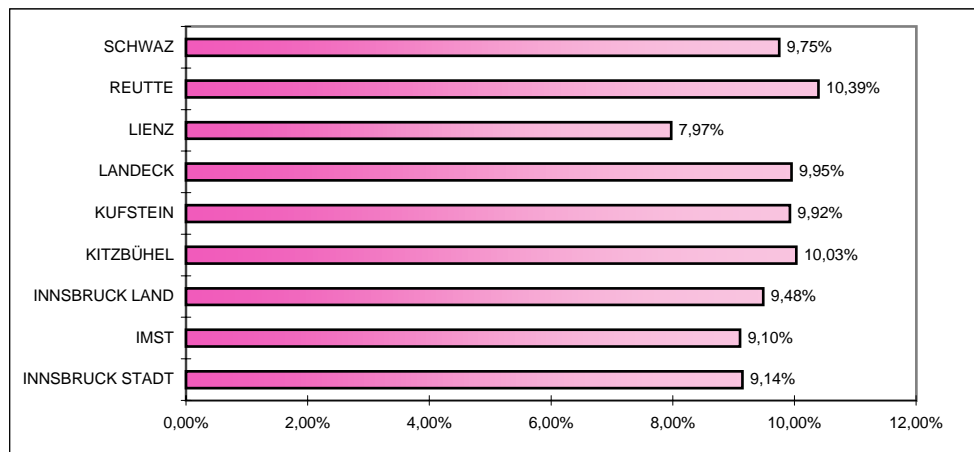


# Volksbegehren gegen Abfangjäger

**Netto-Ergebnis  
(Eintragungswoche)**

## Tirol

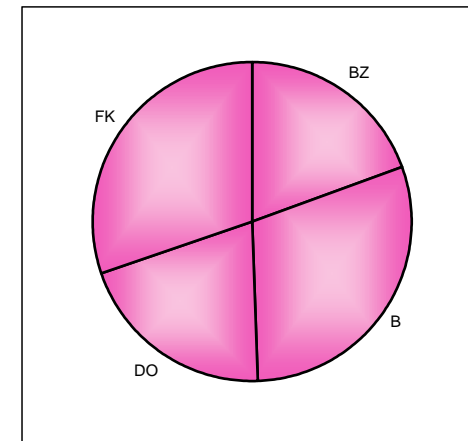
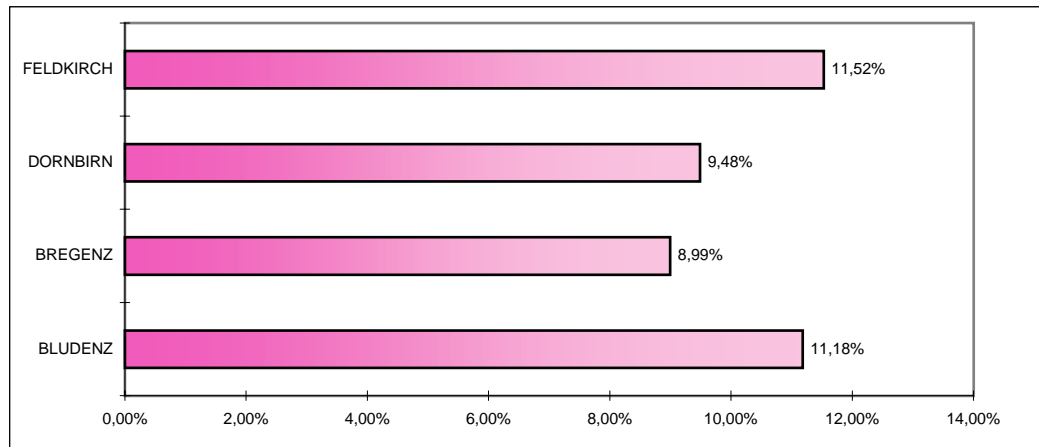
Gebiet	Stimm- berechtigte	gültige Eintragungen	Stimm- beteiligung in %	ungültige Eintragungen	Gesamt- summe
INNSBRUCK STADT	81.463	7.446	9,14%	2	7.448
IMST	36.701	3.341	9,10%	7	3.348
INNSBRUCK LAND	112.504	10.669	9,48%	27	10.696
KITZBÜHEL	41.749	4.186	10,03%	3	4.189
KUFSTEIN	64.458	6.394	9,92%	4	6.398
LANDECK	29.901	2.975	9,95%	6	2.981
LIENZ	37.188	2.964	7,97%	6	2.970
REUTTE	21.076	2.190	10,39%	11	2.201
SCHWAZ	52.149	5.082	9,75%	7	5.089
<b>TIROL</b>	<b>477.189</b>	<b>45.247</b>	<b>9,48%</b>	<b>73</b>	<b>45.320</b>



Netto-Ergebnis  
(Eintragungswoche)

# Vorarlberg

Gebiet	Stimm- berechtigte	gültige Eintragungen	Stimm- beteiligung in %	ungültige Eintragungen	Gesamt- summe
BLUDENZ	41.244	4.610	11,18%	28	4.638
BREGENZ	79.748	7.171	8,99%	61	7.232
DORNBIRN	50.565	4.795	9,48%	4	4.799
FELDKIRCH	62.415	7.193	11,52%	51	7.244
VORARLBERG	233.972	23.769	10,16%	144	23.913

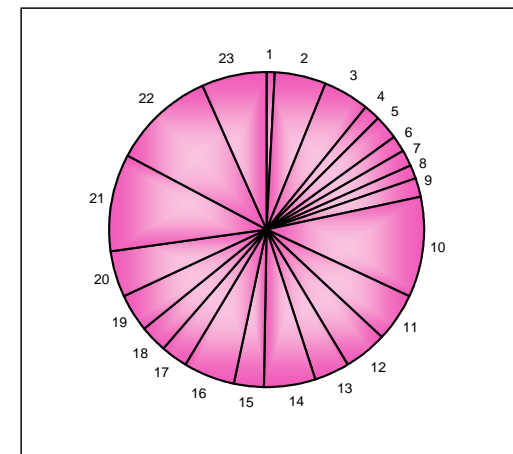
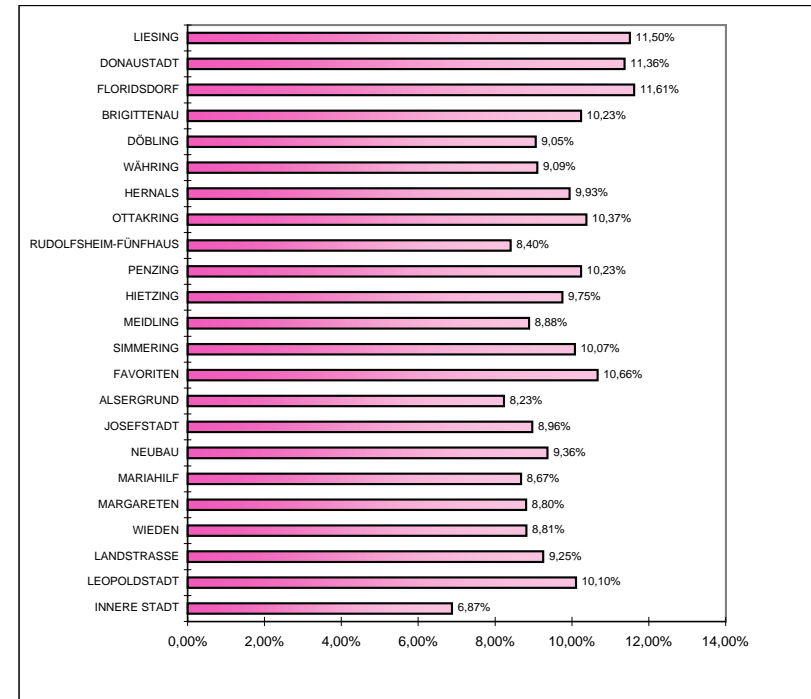


# Volksbegehren gegen Abfangjäger

**Netto-Ergebnis  
(Eintragungswoche)**

## Wien

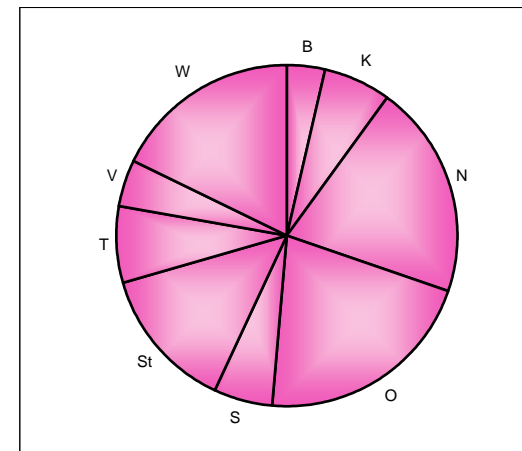
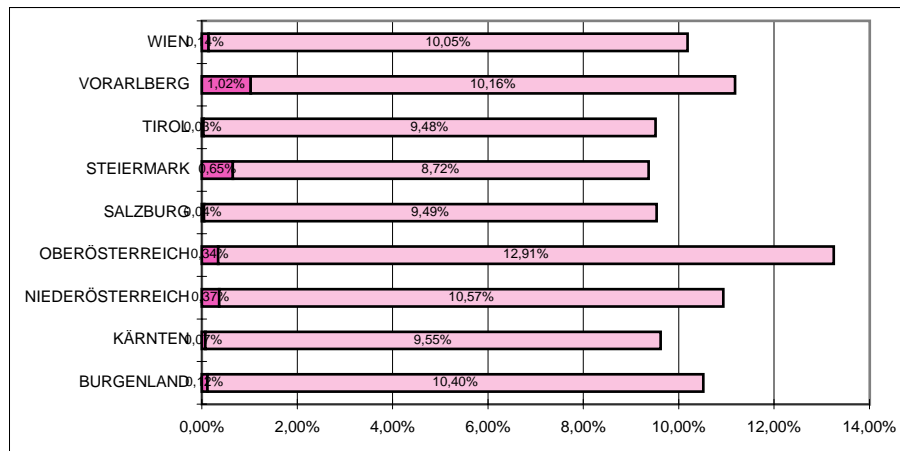
Gebiet	Stimm- berechtigte	gültige Eintragungen	Stimm- beteiligung in %	ungültige Eintragungen	Gesamt- summe
INNERE STADT	13.223	909	6,87%	0	909
LEOPOLDSTADT	56.964	5.751	10,10%	0	5.751
LANDSTRASSE	56.767	5.250	9,25%	0	5.250
WIEDEN	21.047	1.854	8,81%	1	1.855
MARGARETEN	32.409	2.852	8,80%	1	2.853
MARIAHILF	20.058	1.739	8,67%	0	1.739
NEUBAU	20.035	1.875	9,36%	0	1.875
JOSEFSTADT	16.122	1.445	8,96%	0	1.445
ALSERGRUND	27.211	2.239	8,23%	1	2.240
FAVORITEN	106.427	11.349	10,66%	0	11.349
SIMMERING	55.531	5.592	10,07%	0	5.592
MEIDLING	54.917	4.874	8,88%	0	4.874
HIETZING	40.003	3.899	9,75%	0	3.899
PENZING	57.909	5.923	10,23%	0	5.923
RUDOLFSHEIM-FÜNFHAUS	39.392	3.309	8,40%	0	3.309
OTTAKRING	56.152	5.822	10,37%	0	5.822
HERNALS	31.500	3.129	9,93%	0	3.129
WÄHRING	31.964	2.907	9,09%	0	2.907
DÖBLING	49.041	4.438	9,05%	0	4.438
BRIGITTENAU	49.756	5.090	10,23%	0	5.090
FLORIDSDORF	96.177	11.170	11,61%	0	11.170
DONAUSTADT	100.389	11.408	11,36%	0	11.408
LIESING	65.076	7.484	11,50%	0	7.484
WIEN	1.098.070	110.308	10,05%	3	110.311



**Ergebnis inklusive  
Unterstützungs-  
erklärungen**

# Österreich

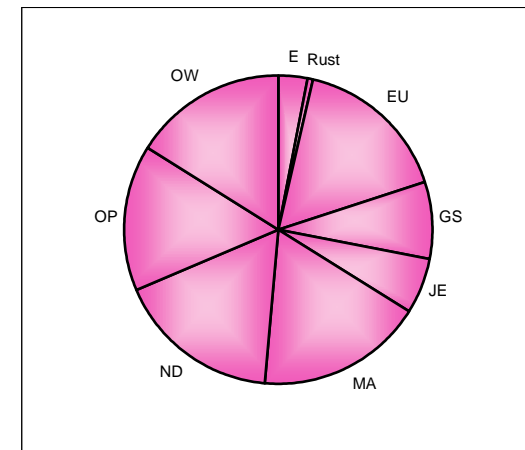
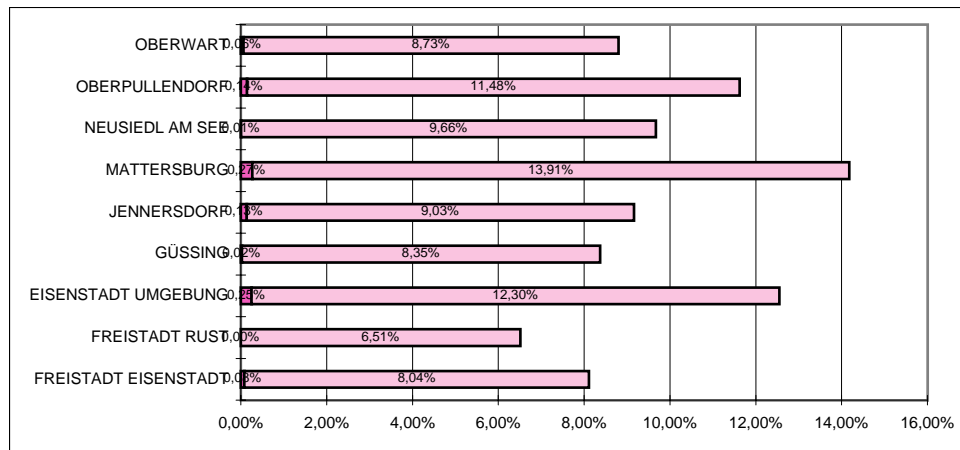
Gebiet	Stimm-berechtigte	Unterstützungs- erklärungen + gültige Eintragungen	Stimmbeteiligung inklusive Unterstützungs- erklärungen	gültige Eintragungen	Stimm- beteiligung in %
BURGENLAND	215.660	22.677	10,52%	22.424	10,40%
KÄRNTEN	419.128	40.316	9,62%	40.010	9,55%
NIEDERÖSTERREICH	1.154.369	126.241	10,94%	122.022	10,57%
OBERÖSTERREICH	999.925	132.486	13,25%	129.101	12,91%
SALZBURG	357.662	34.111	9,54%	33.954	9,49%
STEIERMARKE	913.096	85.550	9,37%	79.647	8,72%
TIROL	477.189	45.400	9,51%	45.247	9,48%
VORARLBERG	233.972	26.158	11,18%	23.769	10,16%
WIEN	1.098.070	111.868	10,19%	110.308	10,05%
<b>ÖSTERREICH</b>	<b>5.869.071</b>	<b>624.807</b>	<b>10,65%</b>	<b>606.482</b>	<b>10,33%</b>



Ergebnis inklusive  
Unterstützungs-  
erklärungen

# Burgenland

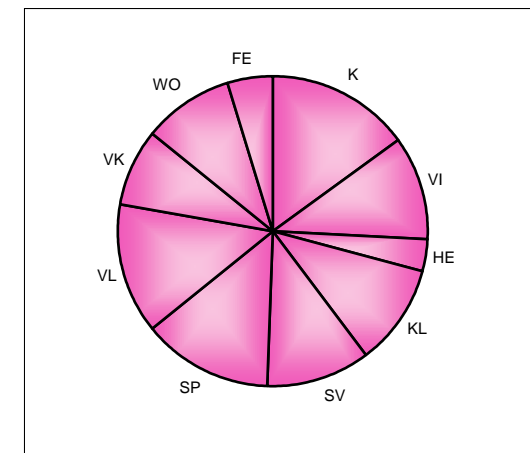
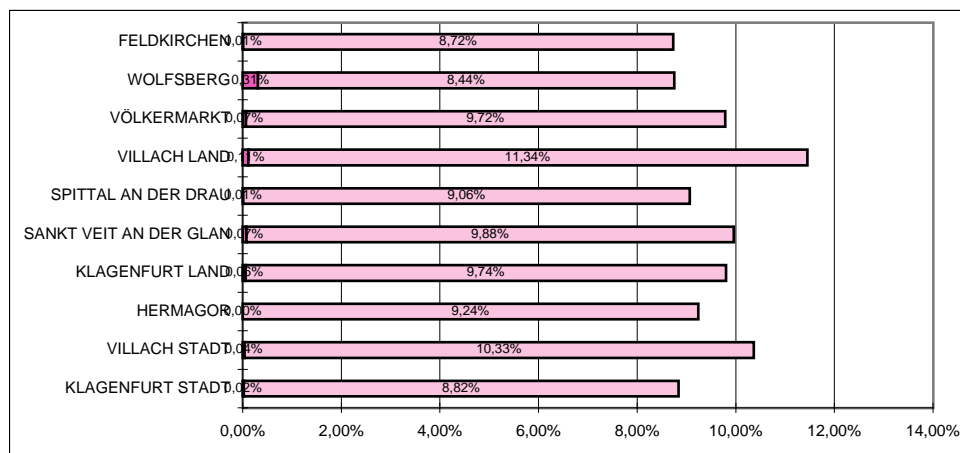
Gebiet	Stimm-berechtigte	Unterstützungs- erklärungen + gültige Eintragungen	Stimmbeteiligung inklusive Unterstützungs- erklärungen	gültige Eintragungen	Stimm- beteiligung in %
FREISTADT EISENSTADT	8.811	715	8,11%	708	8,04%
FREISTADT RUST	1.397	91	6,51%	91	6,51%
EISENSTADT UMGEBUNG	29.950	3.759	12,55%	3.685	12,30%
GÜSSING	21.408	1.793	8,38%	1.788	8,35%
JENNERSDORF	14.173	1.299	9,17%	1.280	9,03%
MATTERSBURG	28.136	3.989	14,18%	3.913	13,91%
NEUSIEDL AM SEE	40.314	3.899	9,67%	3.896	9,66%
OBERPULLENDORF	29.875	3.472	11,62%	3.430	11,48%
OBERWART	41.596	3.660	8,80%	3.633	8,73%
<b>BURGENLAND</b>	<b>215.660</b>	<b>22.677</b>	<b>10,52%</b>	<b>22.424</b>	<b>10,40%</b>



Ergebnis inklusive  
Unterstützungs-  
erklärungen

## Kärnten

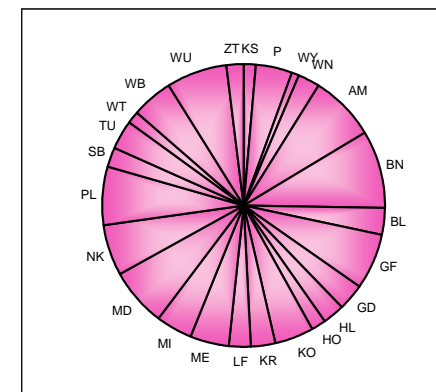
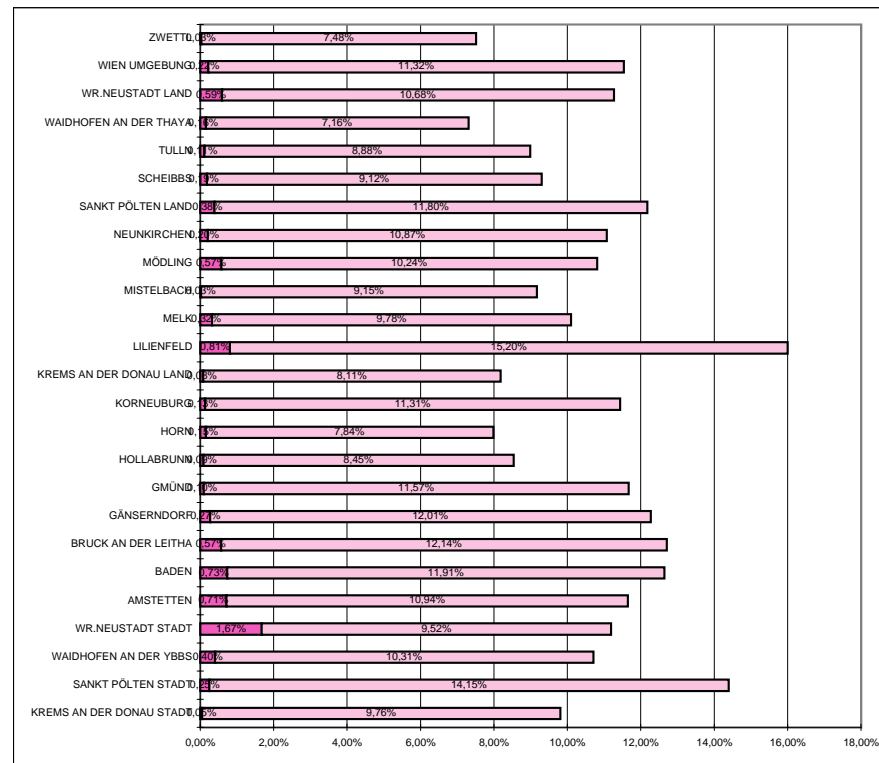
Gebiet	Stimm-berechtigte	Unterstützungs- erklärungen + gültige Eintragungen	Stimm-beteiligung inklusive Unterstützungs- erklärungen	gültige Eintragungen	Stimm- beteiligung in %
KLAGENFURT STADT	68.134	6.023	8,84%	6.010	8,82%
VILLACH STADT	42.308	4.386	10,37%	4.370	10,33%
FELDKIRCHEN	22.299	1.947	8,73%	1.945	8,72%
HERMAGOR	14.879	1.375	9,24%	1.375	9,24%
KLAGENFURT LAND	42.817	4.198	9,80%	4.172	9,74%
SANKT VEIT AN DER GLAN	44.061	4.388	9,96%	4.355	9,88%
SPITTAL AN DER DRAU	60.438	5.480	9,07%	5.474	9,06%
VILLACH LAND	48.501	5.554	11,45%	5.499	11,34%
VÖLKERMARKT	32.912	3.220	9,78%	3.198	9,72%
WOLFSBERG	42.779	3.745	8,75%	3.612	8,44%
<b>KÄRNTEN</b>	<b>419.128</b>	<b>40.316</b>	<b>9,62%</b>	<b>40.010</b>	<b>9,55%</b>



Ergebnis inklusive  
Unterstützungs-  
erklärungen

# Niederösterreich

Gebiet	Stimm- berechtigte	Unterstützungs- erklärungen + gültige Eintragungen	Stimmbeteiligung inklusive Unterstützungs- erklärungen	gültige Eintragungen	Stimm- beteiligung in %
KREMS AN DER DONAU STADT	17.811	1.747	9,81%	1.738	9,76%
SANKT PÖLTEN STADT	36.830	5.302	14,40%	5.210	14,15%
WAIDHOFEN AN DER YBBS	8.776	940	10,71%	905	10,31%
WR.NEUSTADT STADT	27.550	3.084	11,19%	2.624	9,52%
AMSTETTEN	81.125	9.452	11,65%	8.875	10,94%
BADEN	90.323	11.422	12,65%	10.760	11,91%
BRUCK AN DER LEITHA	30.133	3.830	12,71%	3.659	12,14%
GÄNSERNDORF	65.986	8.101	12,28%	7.922	12,01%
GMÜND	31.253	3.647	11,67%	3.617	11,57%
HOLLABRUNN	38.635	3.299	8,54%	3.265	8,45%
HORN	24.735	1.976	7,99%	1.939	7,84%
KORNEUBURG	51.318	5.870	11,44%	5.802	11,31%
KREMS AN DER DONAU LAND	41.897	3.428	8,18%	3.396	8,11%
LILIENFELD	20.239	3.239	16,00%	3.076	15,20%
MELK	56.065	5.663	10,10%	5.484	9,78%
MISTELBACH	55.266	5.070	9,17%	5.056	9,15%
MÖDLING	78.896	8.533	10,82%	8.080	10,24%
NEUNKIRCHEN	64.905	7.186	11,07%	7.056	10,87%
SANKT PÖLTEN LAND	69.038	8.410	12,18%	8.145	11,80%
SCHEIBBS	30.801	2.865	9,30%	2.808	9,12%
TULLN	47.899	4.307	8,99%	4.255	8,88%
WAIDHOFEN AN DER THAYA	21.897	1.601	7,31%	1.567	7,16%
WR.NEUSTADT LAND	53.009	5.973	11,27%	5.661	10,68%
WIEN UMGEBUNG	75.259	8.686	11,54%	8.523	11,32%
ZWETTL	34.723	2.610	7,52%	2.599	7,48%
<b>NIEDERÖSTERREICH</b>	<b>1.154.369</b>	<b>126.241</b>	<b>10,94%</b>	<b>122.022</b>	<b>10,57%</b>

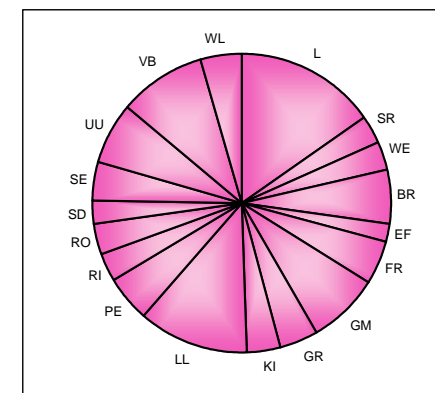
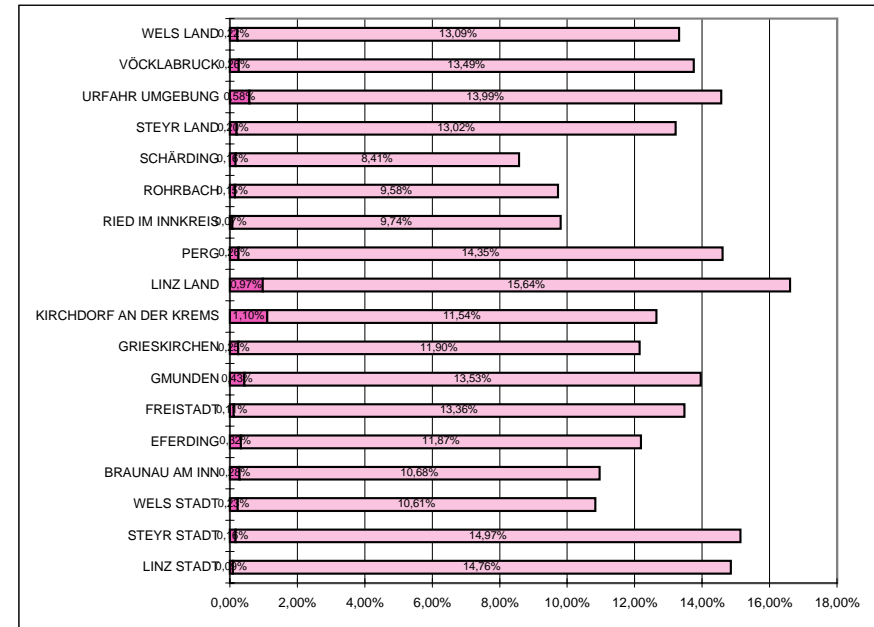


# Volksbegehren gegen Abfangjäger

**Ergebnis inklusive  
Unterstützungs-  
erklärungen**

## Oberösterreich

Gebiet	Stimm-berechtigte	Unterstützungs- erklärungen + gültige Eintragungen	Stimmbeteiligung inklusive Unterstützungs- erklärungen	gültige Eintragungen	Stimm- beteiligung in %
LINZ STADT	135.267	20.093	14,85%	19.972	14,76%
STEYR STADT	27.982	4.235	15,13%	4.189	14,97%
WELS STADT	38.568	4.179	10,84%	4.091	10,61%
BRAUNAU AM INN	68.284	7.487	10,96%	7.294	10,68%
EFERDING	22.472	2.739	12,19%	2.667	11,87%
FREISTADT	47.079	6.344	13,48%	6.291	13,36%
GMUNDEN	72.325	10.094	13,96%	9.784	13,53%
GRIESKIRCHEN	45.394	5.513	12,14%	5.400	11,90%
KIRCHDORF AN DER KREMS	39.501	4.995	12,65%	4.559	11,54%
LINZ LAND	93.566	15.541	16,61%	14.630	15,64%
PERG	46.404	6.777	14,60%	6.658	14,35%
RIED IM INNKREIS	42.427	4.162	9,81%	4.131	9,74%
ROHRBACH	42.040	4.090	9,73%	4.028	9,58%
SCHÄRDING	41.112	3.526	8,58%	3.459	8,41%
STEYR LAND	42.725	5.645	13,21%	5.561	13,02%
URFAHR UMGEBUNG	58.238	8.486	14,57%	8.148	13,99%
VÖCKLABRUCK	91.078	12.526	13,75%	12.287	13,49%
WELS LAND	45.463	6.054	13,32%	5.952	13,09%
<b>OBERÖSTERREICH</b>	<b>999.925</b>	<b>132.486</b>	<b>13,25%</b>	<b>129.101</b>	<b>12,91%</b>

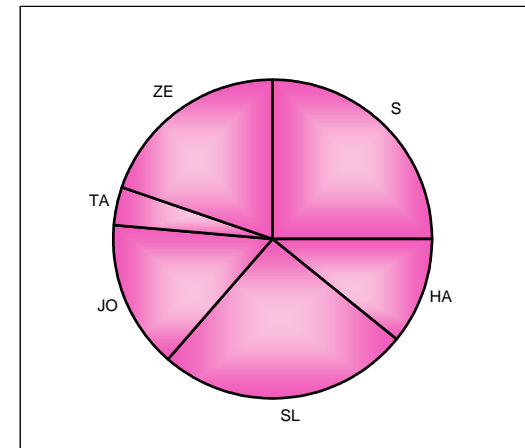
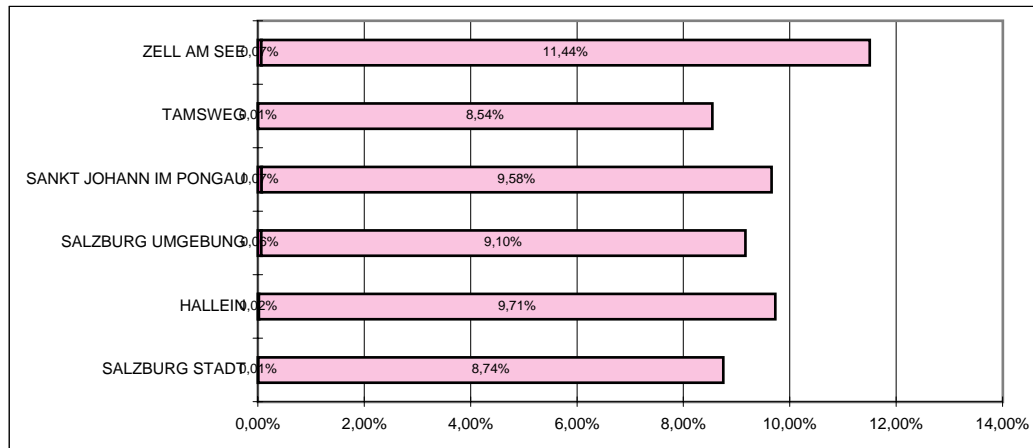




**Ergebnis inklusive  
Unterstützungs-  
erklärungen**

# Salzburg

Gebiet	Stimm-berechtigte	Unterstützungs- erklärungen + gültige Eintragungen	Stimmbeteiligung inklusive Unterstützungs- erklärungen	gültige Eintragungen	Stimm- beteiligung in %
SALZBURG STADT	97.957	8.569	8,75%	8.558	8,74%
HALLEIN	37.279	3.627	9,73%	3.619	9,71%
SALZBURG UMGEBUNG	95.587	8.762	9,17%	8.701	9,10%
SANKT JOHANN IM PONGAU	52.918	5.110	9,66%	5.072	9,58%
TAMSWEG	15.552	1.329	8,55%	1.328	8,54%
ZELL AM SEE	58.369	6.714	11,50%	6.676	11,44%
<b>SALZBURG</b>	<b>357.662</b>	<b>34.111</b>	<b>9,54%</b>	<b>33.954</b>	<b>9,49%</b>

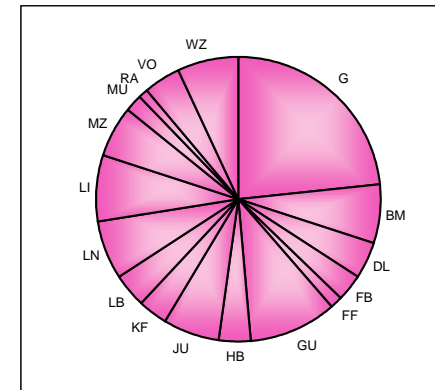
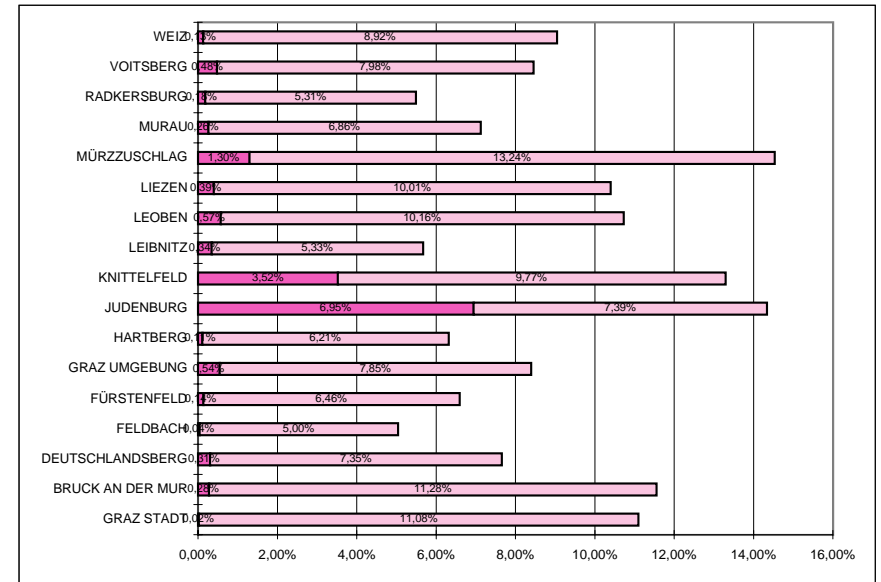


# Volksbegehren gegen Abfangjäger

Ergebnis inklusive  
Unterstützungs-  
erklärungen

## Steiermark

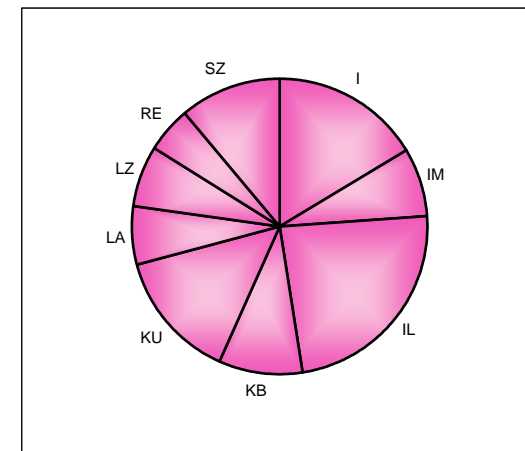
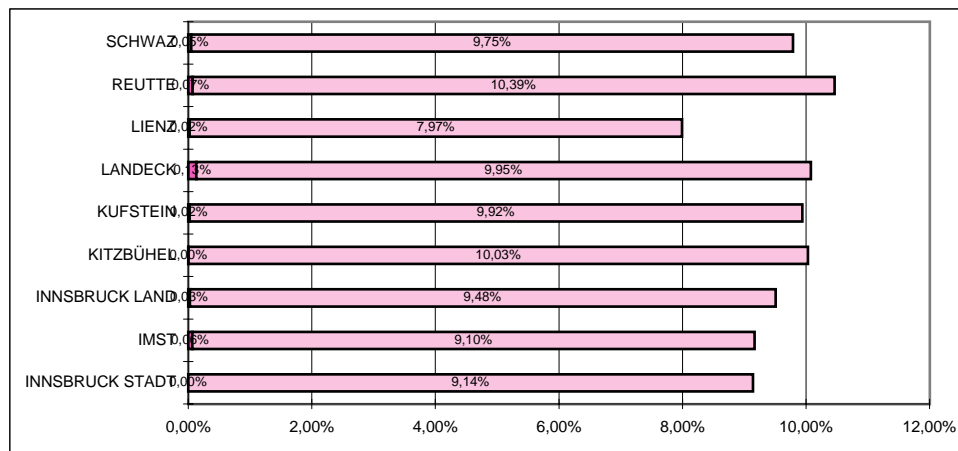
Gebiet	Stimm-berechtigte	Unterstützungs- erklärungen + gültige Eintragungen	Stimmbeteiligung inklusive Unterstützungs- erklärungen	gültige Eintragungen	Stimm- beteiligung in %
GRAZ STADT	178.870	19.855	11,10%	19.820	11,08%
BRUCK AN DER MUR	50.255	5.808	11,56%	5.669	11,28%
DEUTSCHLANDSBERG	47.513	3.638	7,66%	3.493	7,35%
FELDBACH	51.478	2.594	5,04%	2.572	5,00%
FÜRSTENFELD	17.731	1.169	6,59%	1.145	6,46%
GRAZ UMGEBUNG	100.558	8.443	8,40%	7.898	7,85%
HARTBERG	51.265	3.238	6,32%	3.183	6,21%
JUDENBURG	37.099	5.320	14,34%	2.743	7,39%
KNITTELFELD	22.615	3.007	13,30%	2.210	9,77%
LEIBNITZ	57.100	3.241	5,68%	3.046	5,33%
LEOBEN	53.342	5.723	10,73%	5.418	10,16%
LIEZEN	61.202	6.367	10,40%	6.126	10,01%
MÜRZZUSCHLAG	33.873	4.924	14,54%	4.484	13,24%
MURAU	23.804	1.696	7,12%	1.633	6,86%
RADKERSBURG	18.484	1.015	5,49%	982	5,31%
VOITSBERG	42.429	3.587	8,45%	3.385	7,98%
WEIZ	65.478	5.925	9,05%	5.840	8,92%
<b>STEIERMARK</b>	<b>913.096</b>	<b>85.550</b>	<b>9,37%</b>	<b>79.647</b>	<b>8,72%</b>



**Ergebnis inklusive  
Unterstützungs-  
erklärungen**

# Tirol

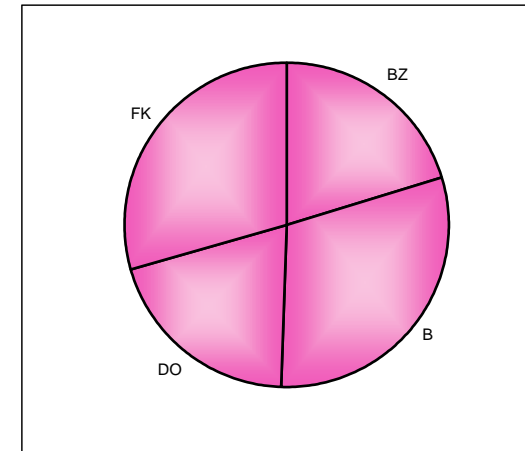
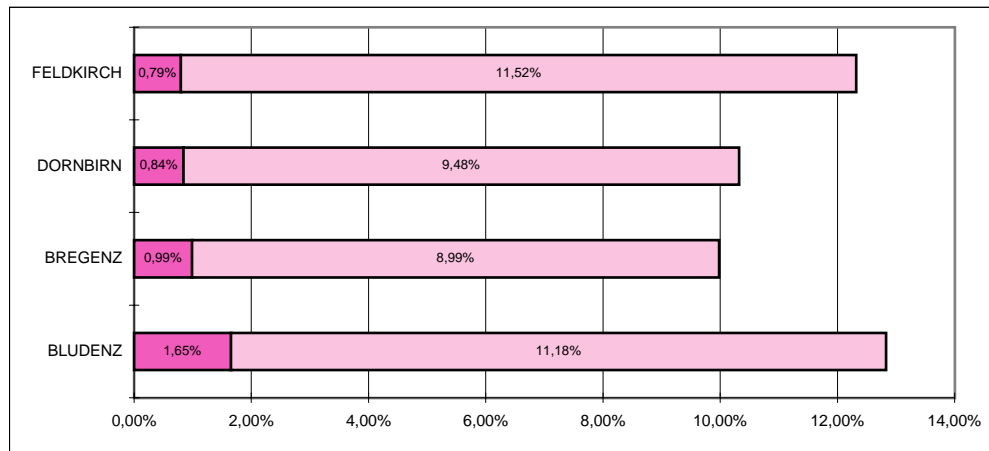
Gebiet	Stimm-berechtigte	Unterstützungs- erklärungen + gültige Eintragungen	Stimmbeteiligung inklusive Unterstützungs- erklärungen	gültige Eintragungen	Stimm- beteiligung in %
INNSBRUCK STADT	81.463	7.446	9,14%	7.446	9,14%
IMST	36.701	3.364	9,17%	3.341	9,10%
INNSBRUCK LAND	112.504	10.698	9,51%	10.669	9,48%
KITZBÜHEL	41.749	4.187	10,03%	4.186	10,03%
KUFSTEIN	64.458	6.408	9,94%	6.394	9,92%
LANDECK	29.901	3.014	10,08%	2.975	9,95%
LIENZ	37.188	2.972	7,99%	2.964	7,97%
REUTTE	21.076	2.205	10,46%	2.190	10,39%
SCHWAZ	52.149	5.106	9,79%	5.082	9,75%
TIROL	477.189	45.400	9,51%	45.247	9,48%



**Ergebnis inklusive  
Unterstützungs-  
erklärungen**

# Vorarlberg

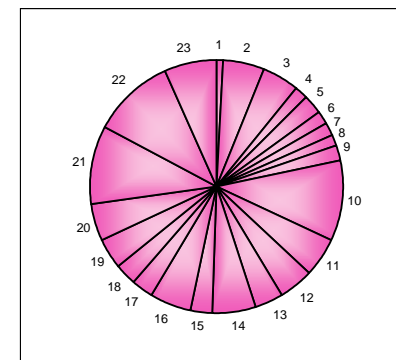
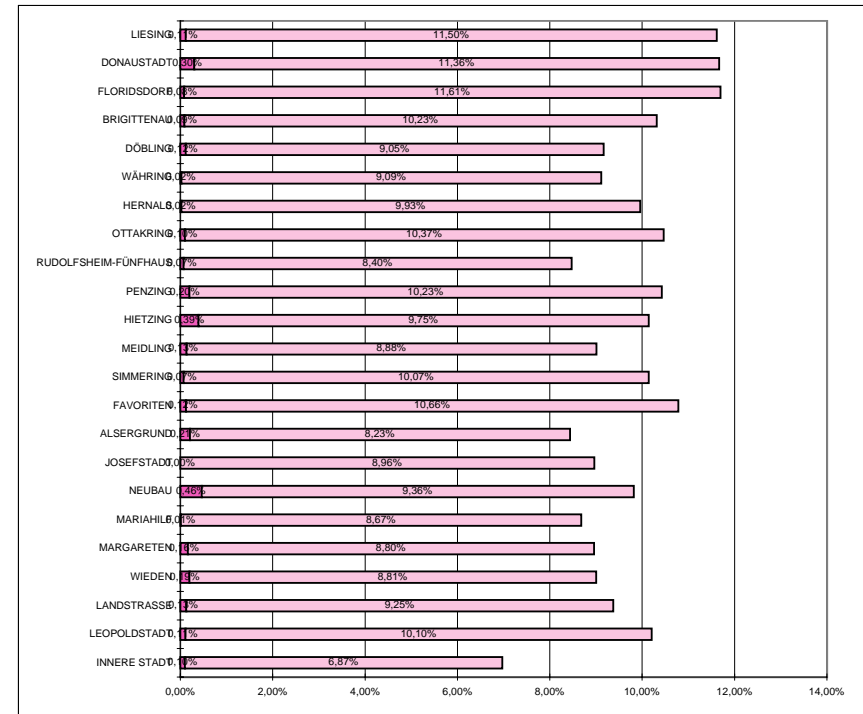
Gebiet	Stimm-berechtigte	Unterstützungs- erklärungen + gültige Eintragungen	Stimm-beteiligung inklusive Unterstützungs- erklärungen	gültige Eintragungen	Stimm- beteiligung in %
BLUDENZ	41.244	5.291	12,83%	4.610	11,18%
BREGENZ	79.748	7.958	9,98%	7.171	8,99%
DORNBIRN	50.565	5.220	10,32%	4.795	9,48%
FELDKIRCH	62.415	7.689	12,32%	7.193	11,52%
<b>VORARLBERG</b>	<b>233.972</b>	<b>26.158</b>	<b>11,18%</b>	<b>23.769</b>	<b>10,16%</b>



Ergebnis inklusive  
Unterstützungs-  
erklärungen

# Wien

Gebiet	Stimm-berechtigte	Unterstützungs- erklärungen + gültige Eintragungen	Stimmbeteiligung inklusive Unterstützungs- erklärungen	gültige Eintragungen	Stimm- beteiligung in %
INNERE STADT	13.223	922	6,97%	909	6,87%
LEOPOLDSTADT	56.964	5.814	10,21%	5.751	10,10%
LANDSTRASSE	56.767	5.322	9,38%	5.250	9,25%
WIEDEN	21.047	1.895	9,00%	1.854	8,81%
MARGARETEN	32.409	2.904	8,96%	2.852	8,80%
MARIAHILF	20.058	1.741	8,68%	1.739	8,67%
NEUBAU	20.035	1.967	9,82%	1.875	9,36%
JOSEFSTADT	16.122	1.445	8,96%	1.445	8,96%
ALSERGRUND	27.211	2.296	8,44%	2.239	8,23%
FAVORITEN	106.427	11.479	10,79%	11.349	10,66%
SIMMERING	55.531	5.632	10,14%	5.592	10,07%
MEIDLING	54.917	4.948	9,01%	4.874	8,88%
HIEZING	40.003	4.056	10,14%	3.899	9,75%
PENZING	57.909	6.037	10,42%	5.923	10,23%
RUDOLFSHEIM-FÜNFHAUS	39.392	3.337	8,47%	3.309	8,40%
OTTAKRING	56.152	5.878	10,47%	5.822	10,37%
HERNALS	31.500	3.136	9,96%	3.129	9,93%
WÄHRING	31.964	2.914	9,12%	2.907	9,09%
DÖBLING	49.041	4.496	9,17%	4.438	9,05%
BRIGITTENAU	49.756	5.133	10,32%	5.090	10,23%
FLORIDSDORF	96.177	11.246	11,69%	11.170	11,61%
DONAUSTADT	100.389	11.712	11,67%	11.408	11,36%
LIESING	65.076	7.558	11,61%	7.484	11,50%
WIEN	1.098.070	111.868	10,19%	110.308	10,05%



**Ergebnis inklusive  
Unterstützungs-  
erklärungen**

## Österreich

Gebiet	Stimm-berechtigte	Unterstützungs- erklärungen + gültige Eintragungen	Stimmbeteiligung inklusive Unterstützungs- erklärungen	gültige Unterstützungs- erklärungen	gültige Eintragungen	ungültige Eintragungen
BURGENLAND	215.660	22.677	10,52%	253	22.424	40
KÄRNTEN	419.128	40.316	9,62%	306	40.010	48
NIEDERÖSTERREICH	1.154.369	126.241	10,94%	4.219	122.022	200
OBERÖSTERREICH	999.925	132.486	13,25%	3.385	129.101	143
SALZBURG	357.662	34.111	9,54%	157	33.954	37
STEIERMARK	913.096	85.550	9,37%	5.903	79.647	198
TIROL	477.189	45.400	9,51%	153	45.247	73
VORARLBERG	233.972	26.158	11,18%	2.389	23.769	144
WIEN	1.098.070	111.868	10,19%	1.560	110.308	3
<b>ÖSTERREICH</b>	<b>5.869.071</b>	<b>624.807</b>	<b>10,65%</b>	<b>18.325</b>	<b>606.482</b>	<b>886</b>

## Volksbegehren gegen Abfangjäger

**Ergebnis inklusive  
Unterstützungs-  
erklärungen**

### Burgenland

Gebiet	Stimm-berechtigte	Unterstützungs- erklärungen + gültige Eintragungen	Stimmbeteiligung inklusive Unterstützungs- erklärungen	gültige Unterstützungs- erklärungen	gültige Eintragungen	ungültige Eintragungen
FREISTADT EISENSTADT	8.811	715	8,11%	7	708	0
FREISTADT RUST	1.397	91	6,51%	0	91	0
EISENSTADT UMGEBUNG	29.950	3.759	12,55%	74	3.685	9
GÜSSING	21.408	1.793	8,38%	5	1.788	6
JENNERSDORF	14.173	1.299	9,17%	19	1.280	7
MATTERSBURG	28.136	3.989	14,18%	76	3.913	2
NEUSIEDL AM SEE	40.314	3.899	9,67%	3	3.896	2
OBERPULLENDORF	29.875	3.472	11,62%	42	3.430	8
OBERWART	41.596	3.660	8,80%	27	3.633	6
<b>BURGENLAND</b>	<b>215.660</b>	<b>22.677</b>	<b>10,52%</b>	<b>253</b>	<b>22.424</b>	<b>40</b>

## Volksbegehren gegen Abfangjäger

Ergebnis inklusive  
Unterstützungs-  
erklärungen

### Kärnten

Gebiet	Stimm-berechtigte	Unterstützungs- erklärungen + gültige Eintragungen	Stimmbeteiligung inklusive Unterstützungs- erklärungen	gültige Unterstützungs- erklärungen	gültige Eintragungen	ungültige Eintragungen
KLAGENFURT STADT	68.134	6.023	8,84%	13	6.010	0
VILLACH STADT	42.308	4.386	10,37%	16	4.370	6
FELDKIRCHEN	22.299	1.947	8,73%	2	1.945	0
HERMAGOR	14.879	1.375	9,24%	0	1.375	0
KLAGENFURT LAND	42.817	4.198	9,80%	26	4.172	4
SANKT VEIT AN DER GLAN	44.061	4.388	9,96%	33	4.355	9
SPITTAL AN DER DRAU	60.438	5.480	9,07%	6	5.474	8
VILLACH LAND	48.501	5.554	11,45%	55	5.499	1
VÖLKERMARKT	32.912	3.220	9,78%	22	3.198	1
WOLFSBERG	42.779	3.745	8,75%	133	3.612	19
<b>KÄRNTEN</b>	<b>419.128</b>	<b>40.316</b>	<b>9,62%</b>	<b>306</b>	<b>40.010</b>	<b>48</b>



Ergebnis inklusive  
Unterstützungs-  
erklärungen

# Niederösterreich

Gebiet	Stimm- berechtigte	Unterstützungs- erklärungen + gültige Eintragungen	Stimmbeteiligung inklusive Unterstützungs- erklärungen	gültige Unterstützungs- erklärungen	gültige Eintragungen	ungültige Eintragungen
KREMS AN DER DONAU STADT	17.811	1.747	9,81%	9	1.738	3
SANKT PÖLTEN STADT	36.830	5.302	14,40%	92	5.210	0
Waidhofen an der Ybbs	8.776	940	10,71%	35	905	0
WR.NEUSTADT STADT	27.550	3.084	11,19%	460	2.624	0
AMSTETTEN	81.125	9.452	11,65%	577	8.875	67
BADEN	90.323	11.422	12,65%	662	10.760	7
BRUCK AN DER LEITHA	30.133	3.830	12,71%	171	3.659	0
GÄNSERNDORF	65.986	8.101	12,28%	179	7.922	19
GMÜND	31.253	3.647	11,67%	30	3.617	0
HOLLABRUNN	38.635	3.299	8,54%	34	3.265	2
HORN	24.735	1.976	7,99%	37	1.939	8
KORNEUBURG	51.318	5.870	11,44%	68	5.802	2
KREMS AN DER DONAU LAND	41.897	3.428	8,18%	32	3.396	7
LILIENFELD	20.239	3.239	16,00%	163	3.076	6
MELK	56.065	5.663	10,10%	179	5.484	14
MISTELBACH	55.266	5.070	9,17%	14	5.056	1
MÖDLING	78.896	8.533	10,82%	453	8.080	4
NEUNKIRCHEN	64.905	7.186	11,07%	130	7.056	7
SANKT PÖLTEN LAND	69.038	8.410	12,18%	265	8.145	15
SCHEIBBS	30.801	2.865	9,30%	57	2.808	2
TULLN	47.899	4.307	8,99%	52	4.255	2
Waidhofen an der Thaya	21.897	1.601	7,31%	34	1.567	0
WR.NEUSTADT LAND	53.009	5.973	11,27%	312	5.661	15
WIEN UMGEBUNG	75.259	8.686	11,54%	163	8.523	11
ZWETTL	34.723	2.610	7,52%	11	2.599	8
<b>NIEDERÖSTERREICH</b>	<b>1.154.369</b>	<b>126.241</b>	<b>10,94%</b>	<b>4.219</b>	<b>122.022</b>	<b>200</b>

Ergebnis inklusive  
Unterstützungs-  
erklärungen

## Oberösterreich

Gebiet	Stimm-berechtigte	Unterstützungs- erklärungen + gültige Eintragungen	Stimmbeteiligung inklusive Unterstützungs- erklärungen	gültige Unterstützungs- erklärungen	gültige Eintragungen	ungültige Eintragungen
LINZ STADT	135.267	20.093	14,85%	121	19.972	1
STEYR STADT	27.982	4.235	15,13%	46	4.189	0
WELS STADT	38.568	4.179	10,84%	88	4.091	5
BRAUNAU AM INN	68.284	7.487	10,96%	193	7.294	7
EFERDING	22.472	2.739	12,19%	72	2.667	5
FREISTADT	47.079	6.344	13,48%	53	6.291	10
GMUNDEN	72.325	10.094	13,96%	310	9.784	16
GRIESKIRCHEN	45.394	5.513	12,14%	113	5.400	4
KIRCHDORF AN DER KREMS	39.501	4.995	12,65%	436	4.559	16
LINZ LAND	93.566	15.541	16,61%	911	14.630	14
PERG	46.404	6.777	14,60%	119	6.658	22
RIED IM INNKREIS	42.427	4.162	9,81%	31	4.131	3
ROHRBACH	42.040	4.090	9,73%	62	4.028	5
SCHÄRDING	41.112	3.526	8,58%	67	3.459	3
STEYR LAND	42.725	5.645	13,21%	84	5.561	3
URFAHR UMGEBUNG	58.238	8.486	14,57%	338	8.148	8
VÖCKLABRUCK	91.078	12.526	13,75%	239	12.287	19
WELS LAND	45.463	6.054	13,32%	102	5.952	2
<b>OBERÖSTERREICH</b>	<b>999.925</b>	<b>132.486</b>	<b>13,25%</b>	<b>3.385</b>	<b>129.101</b>	<b>143</b>

## Volksbegehren gegen Abfangjäger

**Ergebnis inklusive  
Unterstützungs-  
erklärungen**

### Salzburg

Gebiet	Stimm-berechtigte	Unterstützungs- erklärungen + gültige Eintragungen	Stimmbeteiligung inklusive Unterstützungs- erklärungen	gültige Unterstützungs- erklärungen	gültige Eintragungen	ungültige Eintragungen
SALZBURG STADT	97.957	8.569	8,75%	11	8.558	0
HALLEIN	37.279	3.627	9,73%	8	3.619	0
SALZBURG UMGEBUNG	95.587	8.762	9,17%	61	8.701	7
SANKT JOHANN IM PONGAU	52.918	5.110	9,66%	38	5.072	11
TAMSWEG	15.552	1.329	8,55%	1	1.328	3
ZELL AM SEE	58.369	6.714	11,50%	38	6.676	16
<b>SALZBURG</b>	<b>357.662</b>	<b>34.111</b>	<b>9,54%</b>	<b>157</b>	<b>33.954</b>	<b>37</b>

Ergebnis inklusive  
Unterstützungs-  
erklärungen

## Steiermark

Gebiet	Stimm-berechtigte	Unterstützungs- erklärungen + gültige Eintragungen	Stimmbeteiligung inklusive Unterstützungs- erklärungen	gültige Unterstützungs- erklärungen	gültige Eintragungen	ungültige Eintragungen
GRAZ STADT	178.870	19.855	11,10%	35	19.820	2
BRUCK AN DER MUR	50.255	5.808	11,56%	139	5.669	11
DEUTSCHLANDSBERG	47.513	3.638	7,66%	145	3.493	14
FELDBACH	51.478	2.594	5,04%	22	2.572	7
FÜRSTENFELD	17.731	1.169	6,59%	24	1.145	10
GRAZ UMGEBUNG	100.558	8.443	8,40%	545	7.898	23
HARTBERG	51.265	3.238	6,32%	55	3.183	19
JUDENBURG	37.099	5.320	14,34%	2.577	2.743	1
KNITTELFELD	22.615	3.007	13,30%	797	2.210	10
LEIBNITZ	57.100	3.241	5,68%	195	3.046	9
LEOBEN	53.342	5.723	10,73%	305	5.418	3
LIEZEN	61.202	6.367	10,40%	241	6.126	39
MÜRZZUSCHLAG	33.873	4.924	14,54%	440	4.484	21
MURAU	23.804	1.696	7,12%	63	1.633	6
RADKERSBURG	18.484	1.015	5,49%	33	982	8
VOITSBERG	42.429	3.587	8,45%	202	3.385	3
WEIZ	65.478	5.925	9,05%	85	5.840	12
<b>STEIERMARK</b>	<b>913.096</b>	<b>85.550</b>	<b>9,37%</b>	<b>5.903</b>	<b>79.647</b>	<b>198</b>

## Volksbegehren gegen Abfangjäger

Ergebnis inklusive  
Unterstützungs-  
erklärungen

### Tirol

Gebiet	Stimm-berechtigte	Unterstützungs- erklärungen + gültige Eintragungen	Stimmbeteiligung inklusive Unterstützungs- erklärungen	gültige Unterstützungs- erklärungen	gültige Eintragungen	ungültige Eintragungen
INNSBRUCK STADT	81.463	7.446	9,14%	0	7.446	2
IMST	36.701	3.364	9,17%	23	3.341	7
INNSBRUCK LAND	112.504	10.698	9,51%	29	10.669	27
KITZBÜHEL	41.749	4.187	10,03%	1	4.186	3
KUFSTEIN	64.458	6.408	9,94%	14	6.394	4
LANDECK	29.901	3.014	10,08%	39	2.975	6
LIENZ	37.188	2.972	7,99%	8	2.964	6
REUTTE	21.076	2.205	10,46%	15	2.190	11
SCHWAZ	52.149	5.106	9,79%	24	5.082	7
<b>TIROL</b>	<b>477.189</b>	<b>45.400</b>	<b>9,51%</b>	<b>153</b>	<b>45.247</b>	<b>73</b>

## Volksbegehren gegen Abfangjäger

Ergebnis inklusive  
Unterstützungs-  
erklärungen

### Vorarlberg

Gebiet	Stimm-berechtigte	Unterstützungs- erklärungen + gültige Eintragungen	Stimmbeteiligung inklusive Unterstützungs- erklärungen	gültige Unterstützungs- erklärungen	gültige Eintragungen	ungültige Eintragungen
BLUDENZ	41.244	5.291	12,83%	681	4.610	28
BREGENZ	79.748	7.958	9,98%	787	7.171	61
DORNBIRN	50.565	5.220	10,32%	425	4.795	4
FELDKIRCH	62.415	7.689	12,32%	496	7.193	51
<b>VORARLBERG</b>	<b>233.972</b>	<b>26.158</b>	<b>11,18%</b>	<b>2.389</b>	<b>23.769</b>	<b>144</b>

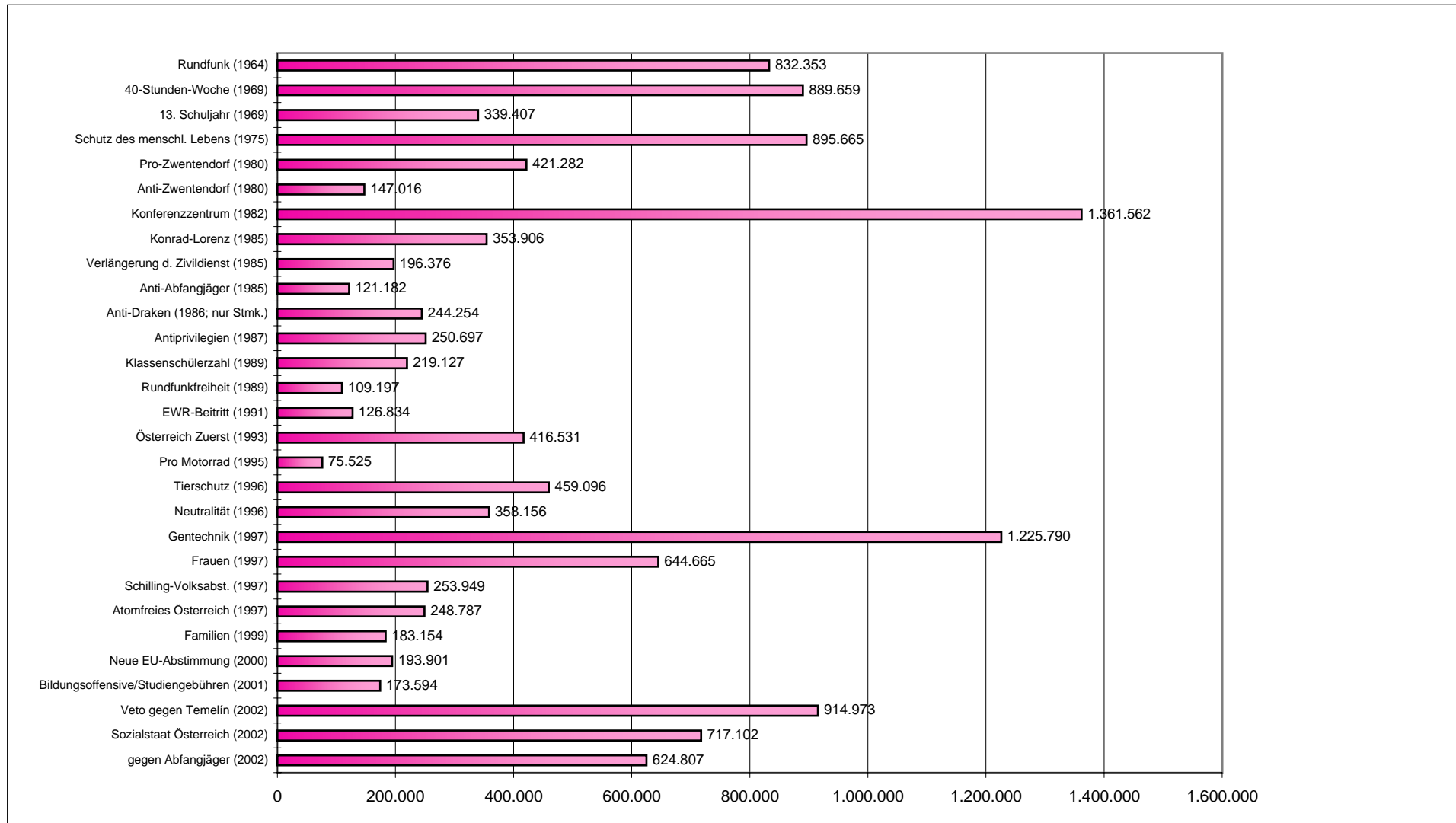
**Ergebnis inklusive  
Unterstützungs-  
erklärungen**

**Wien**

Gebiet	Stimm-berechtigte	Unterstützungs- erklärungen + gültige Eintragungen	Stimmbeteiligung inklusive Unterstützungs- erklärungen	gültige Unterstützungs- erklärungen	gültige Eintragungen	ungültige Eintragungen
INNERE STADT	13.223	922	6,97%	13	909	0
LEOPOLDSTADT	56.964	5.814	10,21%	63	5.751	0
LANDSTRASSE	56.767	5.322	9,38%	72	5.250	0
WIEDEN	21.047	1.895	9,00%	41	1.854	1
MARGARETEN	32.409	2.904	8,96%	52	2.852	1
MARIAHILF	20.058	1.741	8,68%	2	1.739	0
NEUBAU	20.035	1.967	9,82%	92	1.875	0
JOSEFSTADT	16.122	1.445	8,96%	0	1.445	0
ALSERGRUND	27.211	2.296	8,44%	57	2.239	1
FAVORITEN	106.427	11.479	10,79%	130	11.349	0
SIMMERING	55.531	5.632	10,14%	40	5.592	0
MEIDLING	54.917	4.948	9,01%	74	4.874	0
HIETZING	40.003	4.056	10,14%	157	3.899	0
PENZING	57.909	6.037	10,42%	114	5.923	0
RUDOLFSHEIM-FÜNFHAUS	39.392	3.337	8,47%	28	3.309	0
OTTAKRING	56.152	5.878	10,47%	56	5.822	0
HERNALS	31.500	3.136	9,96%	7	3.129	0
WÄHRING	31.964	2.914	9,12%	7	2.907	0
DÖBLING	49.041	4.496	9,17%	58	4.438	0
BRIGITTENAU	49.756	5.133	10,32%	43	5.090	0
FLORIDSDORF	96.177	11.246	11,69%	76	11.170	0
DONAUSTADT	100.389	11.712	11,67%	304	11.408	0
LIESING	65.076	7.558	11,61%	74	7.484	0
WIEN	1.098.070	111.868	10,19%	1.560	110.308	3

# Vergleich mit früheren Volksbegehren

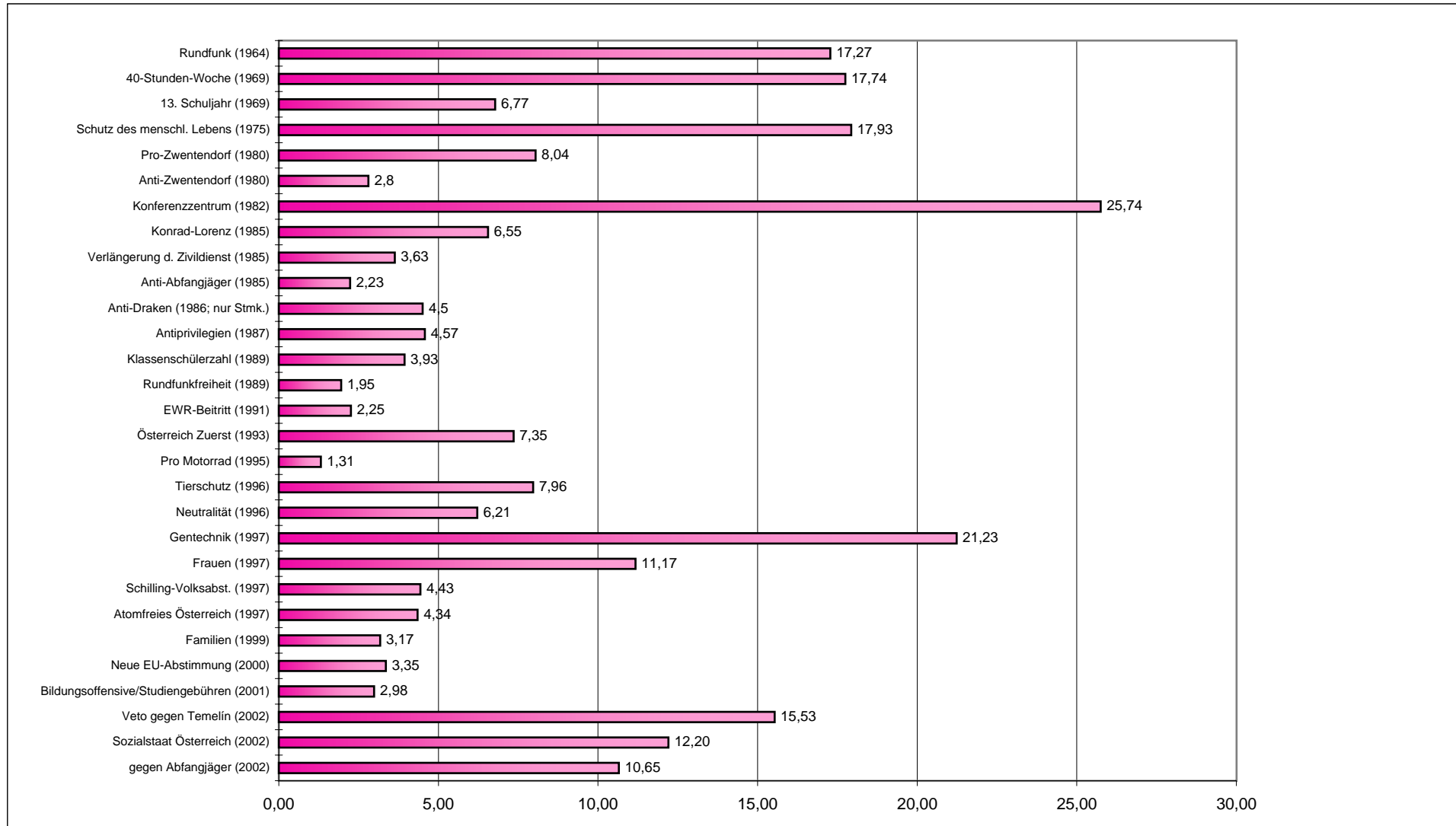
(Absolutwerte/Bundesebene)



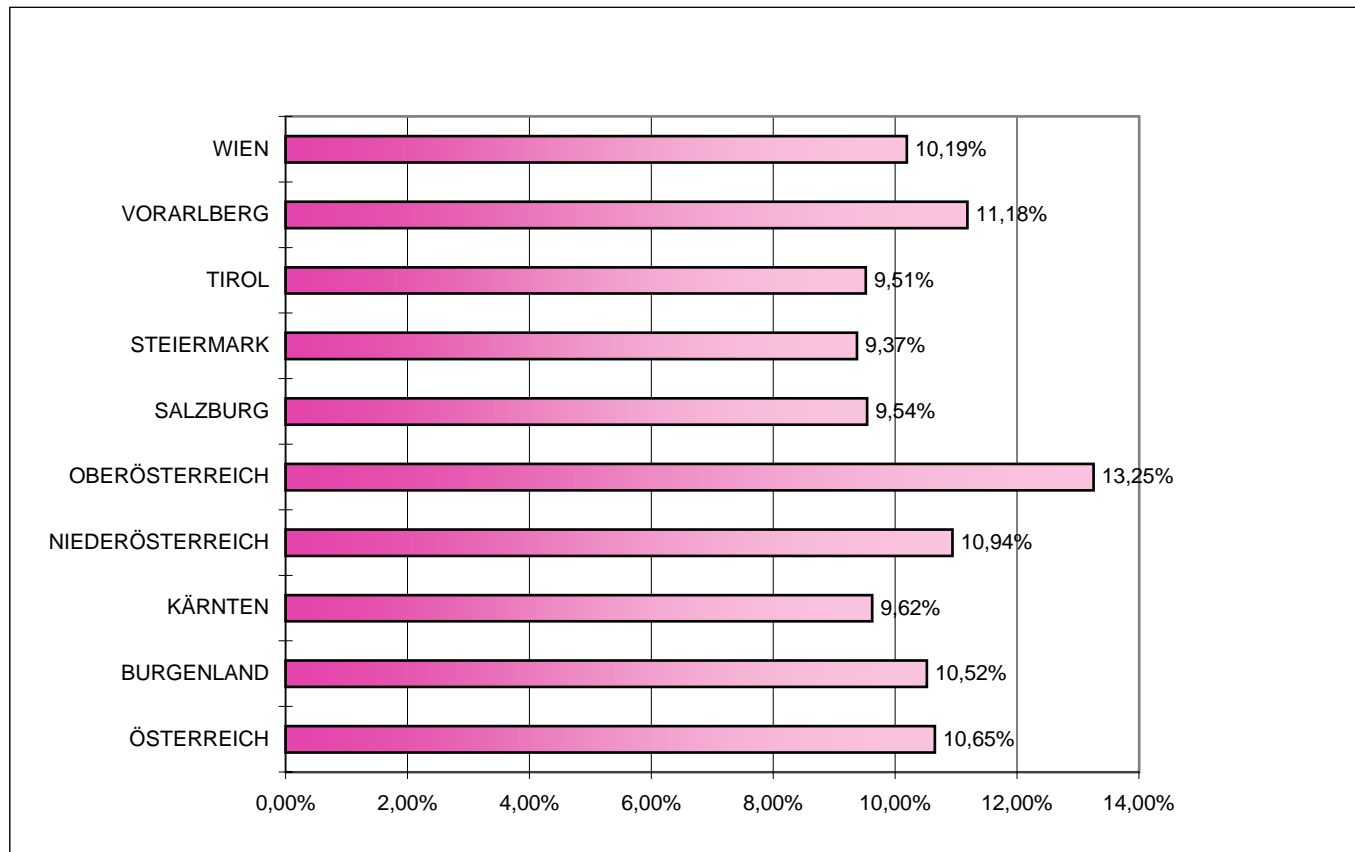


# Vergleich mit früheren Volksbegehren

(Prozentwerte/Bundesebene)



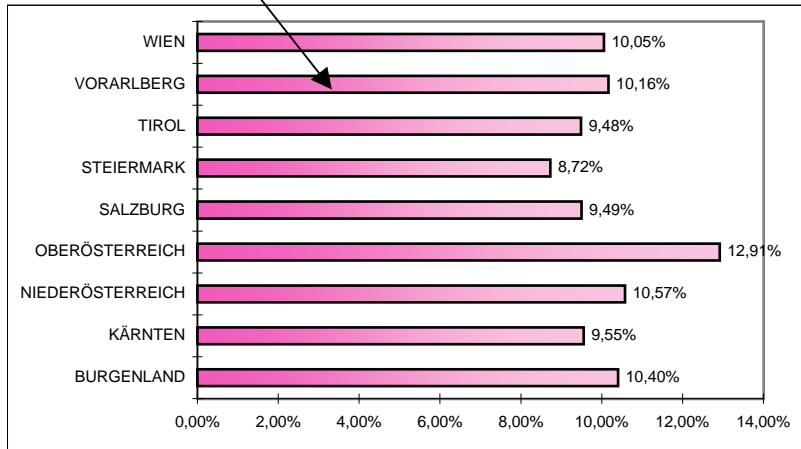
## Vergleich der Länderergebnisse (Prozentanteil/Länder)



# Beschreibung der Diagramme

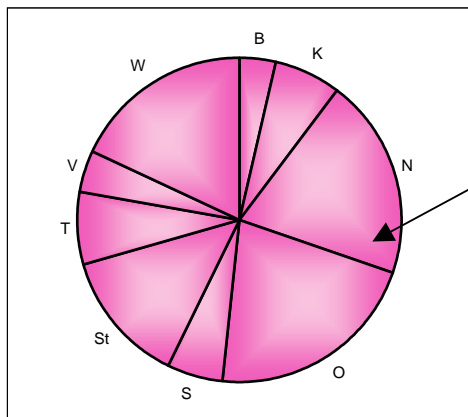
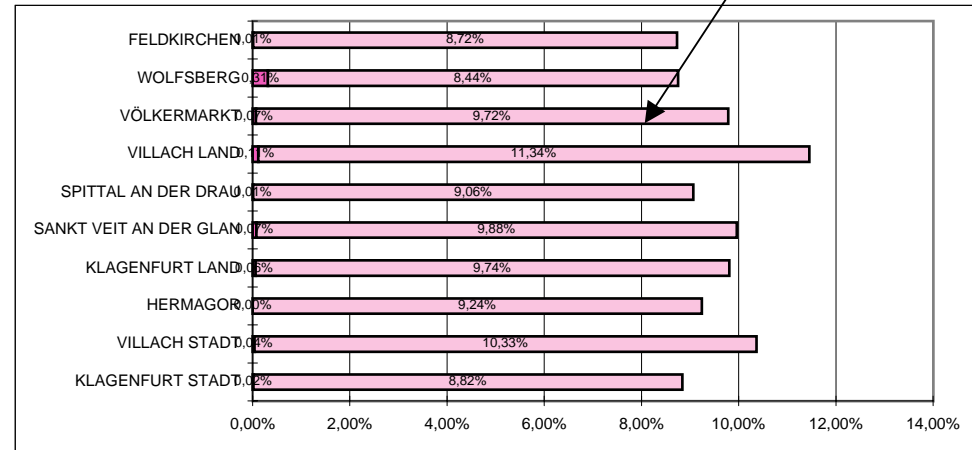
## Balkendiagramm auf Tabelle "Nettoergebnis":

Angegebene Prozentzahlen beziehen sich auf die in der Eintragungswoche getätigten Eintragungen im Verhältnis zu den Stimmberechtigten. Unterstützungserklärungen sind nicht enthalten.



## Balkendiagramm auf Tabelle "Ergebnis inklusive Unterstützungserklärungen":

Der Prozentanteil der Unterstützungserklärungen (links) sowie der gültigen Eintragungen (rechts) wird jeweils in Bezug auf die Stimmberechtigten - gegenübergestellt.



## Tortendiagramme:

Die Diagrammsegmente geben die im stark umrandeten Teil der Tabelle enthaltenen absoluten Werte (Eintragungen/Unterstützungserklärungen + Eintragungen) wieder.