

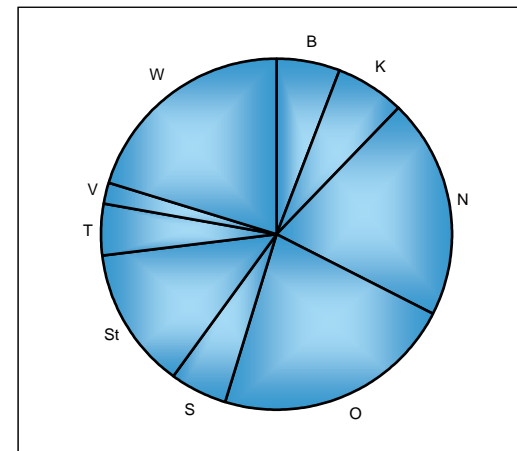
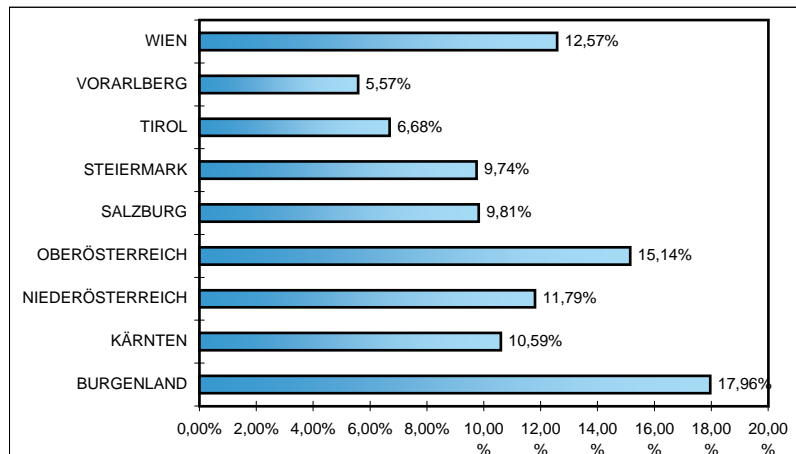
# **Volksbegehren "Sozialstaat Österreich"**

**3. April bis  
10. April 2002**

Netto-Ergebnis  
(Eintragungswoche)

# Österreich

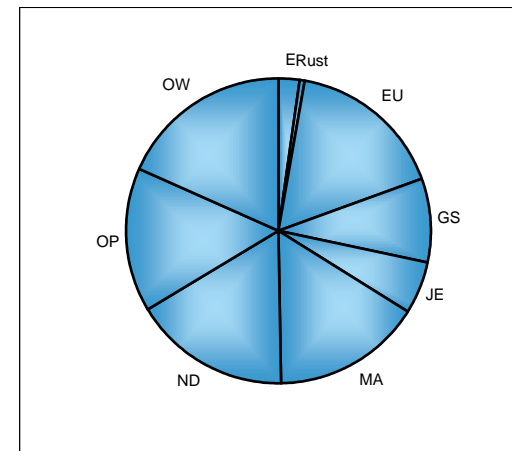
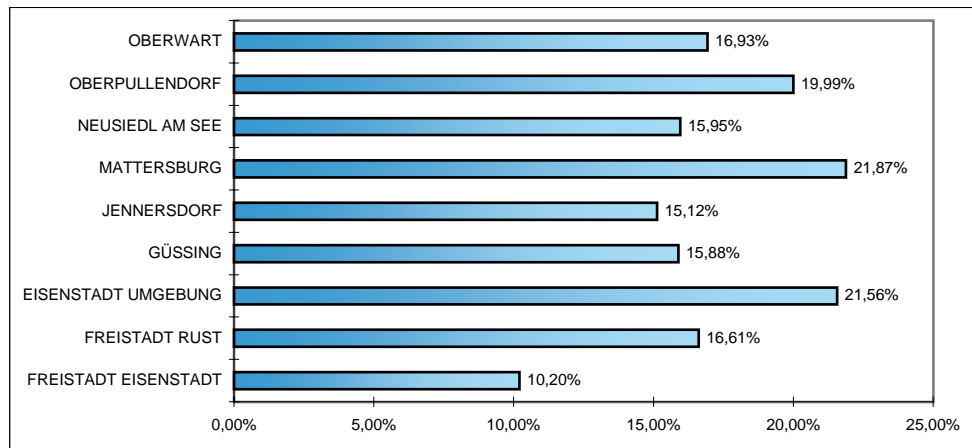
Gebiet	Stimm- berechtigte	gültige Eintragungen	Stimm- beteiligung in %	ungültige Eintragungen	Gesamt- summe
BURGENLAND	216.430	38.861	17,96%	68	38.929
KÄRNTEN	420.869	44.587	10,59%	53	44.640
NIEDERÖSTERREICH	1.157.706	136.536	11,79%	293	136.829
OBERÖSTERREICH	1.002.861	151.798	15,14%	302	152.100
SALZBURG	358.382	35.160	9,81%	34	35.194
STEIERMARK	915.307	89.121	9,74%	142	89.263
TIROL	475.315	31.752	6,68%	50	31.802
VORARLBERG	234.097	13.044	5,57%	55	13.099
WIEN	1.097.924	138.031	12,57%	8	138.039
ÖSTERREICH	5.878.891	678.890	11,55%	1.005	679.895



Netto-Ergebnis  
(Eintragungswoche)

## Burgenland

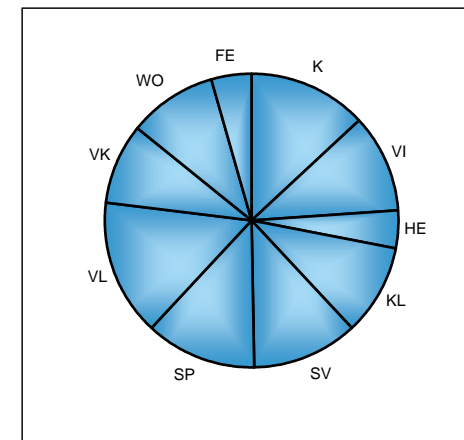
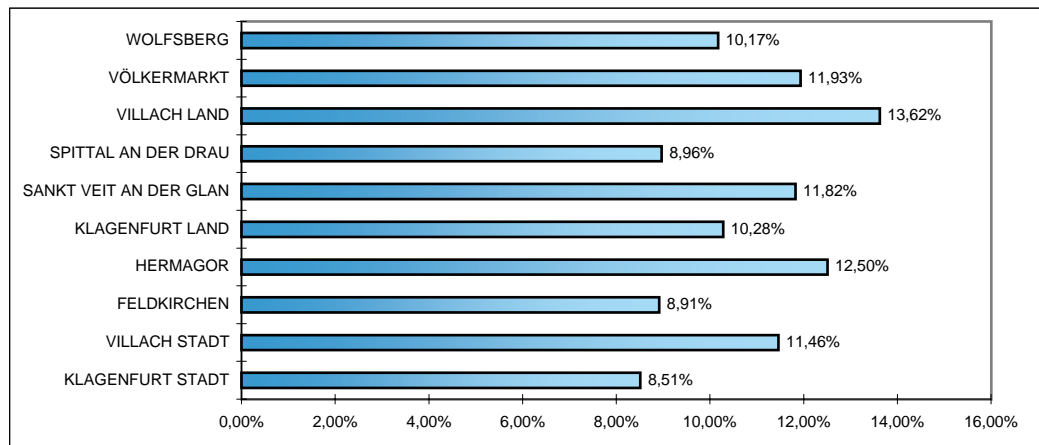
Gebiet	Stimm- berechtigte	gültige Eintragungen	Stimm- beteiligung in %	ungültige Eintragungen	Gesamt- summe
FREISTADT EISENSTADT	8.837	901	10,20%	0	901
FREISTADT RUST	1.397	232	16,61%	0	232
EISENSTADT UMGEBUNG	29.927	6.452	21,56%	9	6.461
GÜSSING	21.539	3.421	15,88%	8	3.429
JENNERSDORF	14.207	2.148	15,12%	6	2.154
MATTERSBURG	28.224	6.173	21,87%	9	6.182
NEUSIEDL AM SEE	40.430	6.448	15,95%	12	6.460
OBERPULLENDORF	30.086	6.014	19,99%	15	6.029
OBERWART	41.783	7.072	16,93%	9	7.081
<b>BURGENLAND</b>	<b>216.430</b>	<b>38.861</b>	<b>17,96%</b>	<b>68</b>	<b>38.929</b>



**Netto-Ergebnis  
(Eintragungswoche)**

## Kärnten

Gebiet	Stimm- berechtigte	gültige Eintragungen	Stimm- beteiligung in %	ungültige Eintragungen	Gesamt- summe
KLAGENFURT STADT	68.304	5.812	8,51%	0	5.812
VILLACH STADT	42.457	4.864	11,46%	5	4.869
FELDKIRCHEN	22.389	1.995	8,91%	6	2.001
HERMAGOR	14.956	1.870	12,50%	0	1.870
KLAGENFURT LAND	42.904	4.409	10,28%	5	4.414
SANKT VEIT AN DER GLAN	44.276	5.233	11,82%	16	5.249
SPITTAL AN DER DRAU	60.723	5.441	8,96%	5	5.446
VILLACH LAND	48.770	6.643	13,62%	5	6.648
VÖLKERMARKE	33.095	3.948	11,93%	4	3.952
WOLFSBERG	42.995	4.372	10,17%	7	4.379
<b>KÄRNTEN</b>	<b>420.869</b>	<b>44.587</b>	<b>10,59%</b>	<b>53</b>	<b>44.640</b>

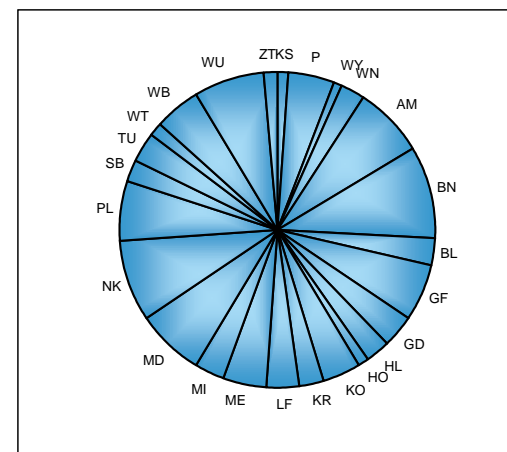
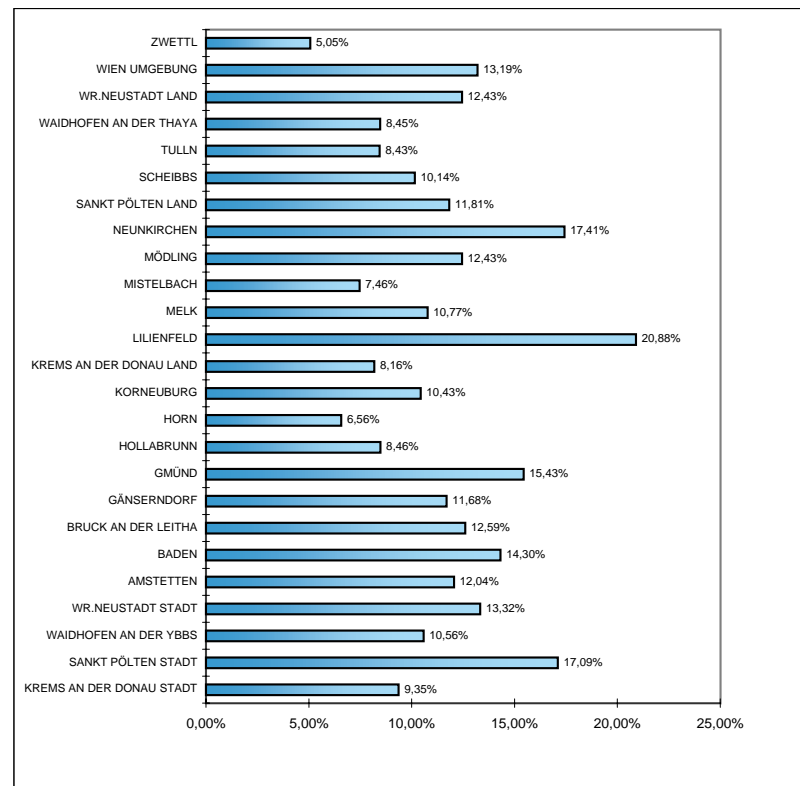


Netto-Ergebnis  
(Eintragungswoche)

# Niederösterreich

Gebiet	Stimm- berechtigte	gültige Eintragungen	Stimm- beteiligung in %	ungültige Eintragungen	Gesamt- summe
KREMS AN DER DONAU STADT	17.880	1.672	9,35%	0	1.672
SANKT PÖLTEN STADT	37.042	6.331	17,09%	0	6.331
WAIDHOFEN AN DER YBBS	8.776	927	10,56%	1	928
WR.NEUSTADT STADT	27.413	3.651	13,32%	1	3.652
AMSTETTEN	81.370	9.800	12,04%	83	9.883
BADEN	90.555	12.947	14,30%	7	12.954
BRUCK AN DER LEITHA	30.238	3.807	12,59%	20	3.827
GÄNSERNDORF	66.135	7.724	11,68%	27	7.751
GMÜND	31.382	4.841	15,43%	0	4.841
HOLLABRUNN	38.803	3.284	8,46%	3	3.287
HORN	24.865	1.631	6,56%	2	1.633
KORNEUBURG	51.297	5.349	10,43%	4	5.353
KREMS AN DER DONAU LAND	42.034	3.432	8,16%	2	3.434
LILIENFELD	20.321	4.244	20,88%	7	4.251
MELK	56.649	6.099	10,77%	13	6.112
MISTELBACH	55.452	4.134	7,46%	8	4.142
MÖDLING	78.956	9.814	12,43%	9	9.823
NEUNKIRCHEN	65.095	11.335	17,41%	20	11.355
SANKT PÖLTEN LAND	69.192	8.174	11,81%	33	8.207
SCHEIBBS	30.931	3.135	10,14%	6	3.141
TULLN	47.971	4.045	8,43%	6	4.051
WAIDHOFEN AN DER THAYA	22.049	1.864	8,45%	0	1.864
WR.NEUSTADT LAND	53.102	6.602	12,43%	31	6.633
WIEN UMGEBUNG	75.256	9.929	13,19%	8	9.937
ZWETTL	34.942	1.765	5,05%	2	1.767
<b>NIEDERÖSTERREICH</b>	<b>1.157.706</b>	<b>136.536</b>	<b>11,79%</b>	<b>293</b>	<b>136.829</b>

## Volksbegehren "Sozialstaat Österreich"

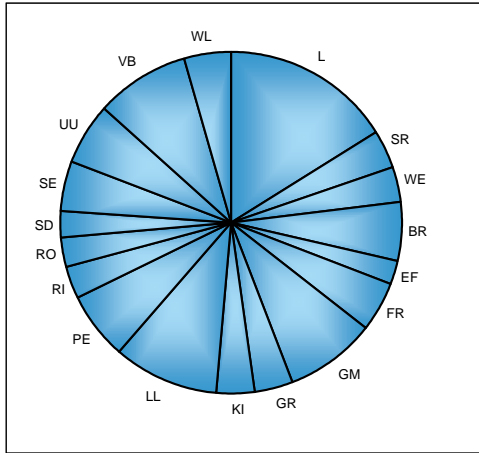
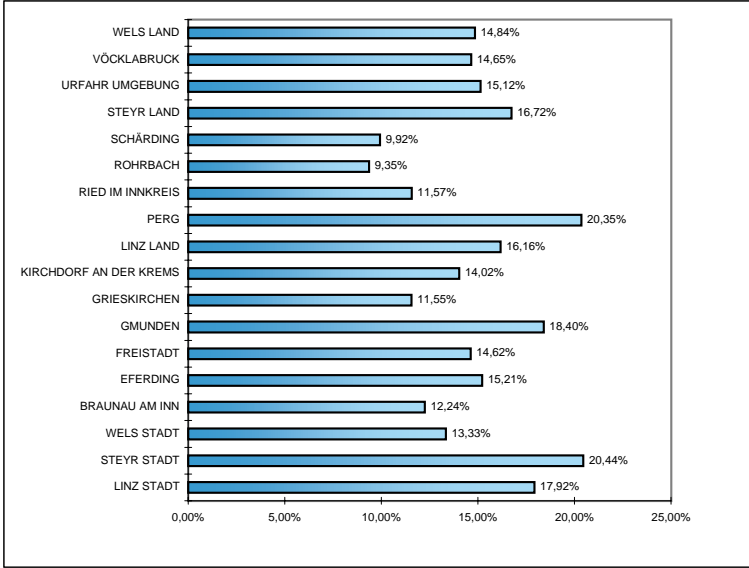


# Volksbegehren "Sozialstaat Österreich"

**Netto-Ergebnis  
(Eintragungswoche)**

## Oberösterreich

Gebiet	Stimm-berechtigte	gültige Eintragungen	Stimm-beteiligung in %	ungültige Eintragungen	Gesamt-summe
LINZ STADT	135.485	24.277	17,92%	20	24.297
STEYR STADT	28.115	5.748	20,44%	0	5.748
WELS STADT	38.656	5.151	13,33%	4	5.155
BRAUNAU AM INN	68.493	8.384	12,24%	15	8.399
EFERDING	22.551	3.429	15,21%	4	3.433
FREISTADT	47.294	6.913	14,62%	6	6.919
GMUNDEN	72.547	13.350	18,40%	29	13.379
GRIESKIRCHEN	45.520	5.257	11,55%	12	5.269
KIRCHDORF AN DER KREMS	39.631	5.558	14,02%	11	5.569
LINZ LAND	93.789	15.160	16,16%	27	15.187
PERG	46.495	9.460	20,35%	60	9.520
RIED IM INNKREIS	42.538	4.920	11,57%	3	4.923
ROHRBACH	42.213	3.949	9,35%	7	3.956
SCHÄRDING	41.332	4.100	9,92%	50	4.150
STEYR LAND	42.924	7.179	16,72%	12	7.191
URFAHR UMGEBUNG	58.394	8.828	15,12%	16	8.844
VÖCKLABRUCK	91.313	13.374	14,65%	17	13.391
WELS LAND	45.571	6.761	14,84%	9	6.770
<b>OBERÖSTERREICH</b>	<b>1.002.861</b>	<b>151.798</b>	<b>15,14%</b>	<b>302</b>	<b>152.100</b>

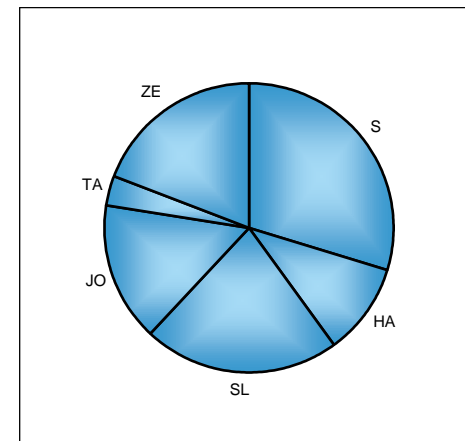
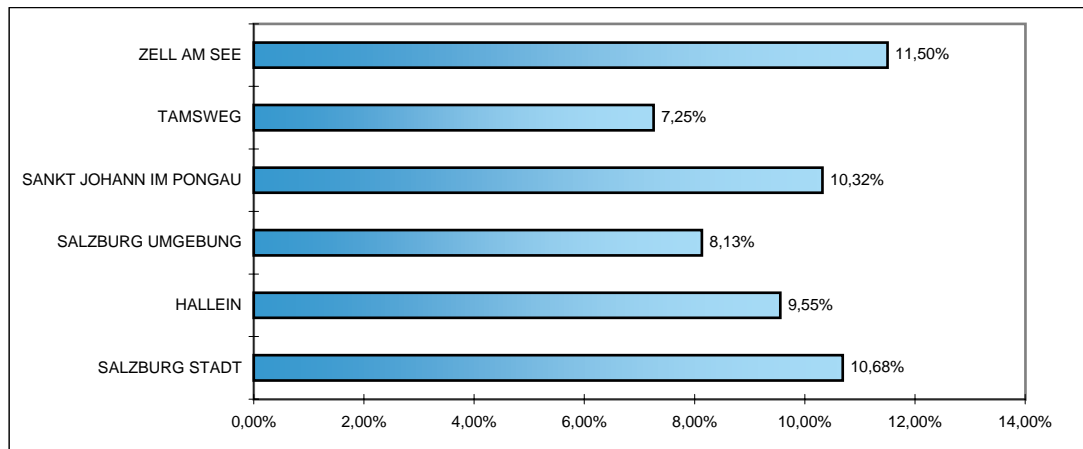


# Volksbegehren "Sozialstaat Österreich"

**Netto-Ergebnis  
(Eintragungswoche)**

## Salzburg

Gebiet	Stimm- berechtigte	gültige Eintragungen	Stimm- beteiligung in %	ungültige Eintragungen	Gesamt- summe
SALZBURG STADT	97.804	10.450	10,68%	1	10.451
HALLEIN	37.381	3.571	9,55%	1	3.572
SALZBURG UMGEBUNG	95.865	7.790	8,13%	18	7.808
SANKT JOHANN IM PONGAU	53.126	5.480	10,32%	6	5.486
TAMSWEG	15.634	1.134	7,25%	0	1.134
ZELL AM SEE	58.572	6.735	11,50%	8	6.743
<b>SALZBURG</b>	<b>358.382</b>	<b>35.160</b>	<b>9,81%</b>	<b>34</b>	<b>35.194</b>

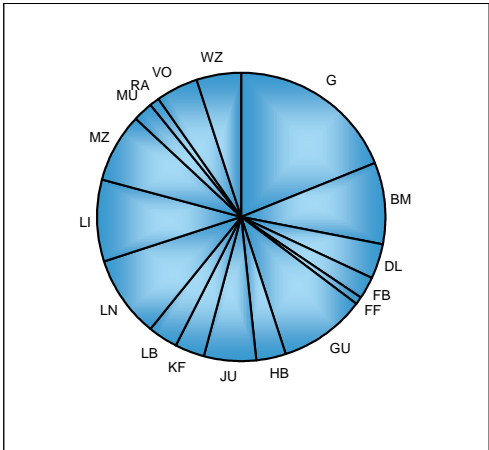
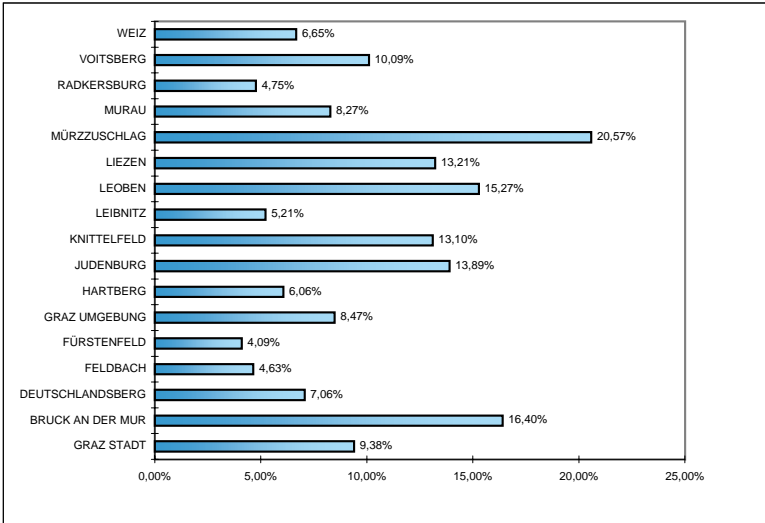


# Volksbegehren "Sozialstaat Österreich"

**Netto-Ergebnis  
(Eintragungswochen)**

## Steiermark

Gebiet	Stimm-berechtigte	gültige Eintragungen	Stimm-beteiligung in %	ungültige Eintragungen	Gesamt-summe
GRAZ STADT	178.209	16.719	9,38%	1	16.720
BRUCK AN DER MUR	50.521	8.283	16,40%	12	8.295
DEUTSCHLANDSBERG	47.812	3.374	7,06%	13	3.387
FELDBACH	51.702	2.396	4,63%	8	2.404
FÜRSTENFELD	17.818	729	4,09%	8	737
GRAZ UMGEBUNG	100.738	8.532	8,47%	8	8.540
HARTBERG	51.458	3.117	6,06%	7	3.124
JUDENBURG	37.345	5.186	13,89%	10	5.196
KNITTELFELD	22.700	2.973	13,10%	7	2.980
LEIBNITZ	57.186	2.982	5,21%	1	2.983
LEOBEN	53.649	8.192	15,27%	3	8.195
LIEZEN	61.330	8.101	13,21%	31	8.132
MÜRZZUSCHLAG	34.071	7.008	20,57%	13	7.021
MURAU	23.933	1.979	8,27%	6	1.985
RADKERSBURG	18.593	884	4,75%	1	885
VOITSBERG	42.566	4.296	10,09%	3	4.299
WEIZ	65.676	4.370	6,65%	10	4.380
STEIERMARK	915.307	89.121	9,74%	142	89.263



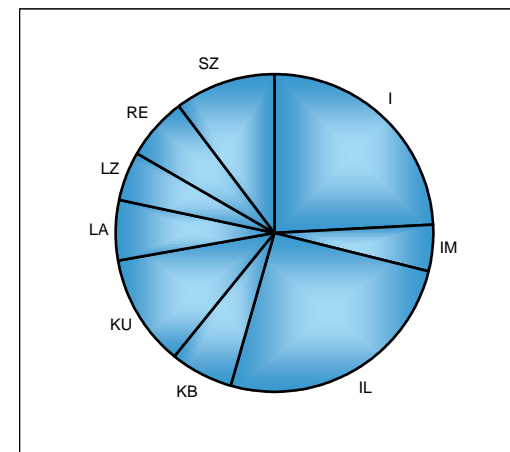
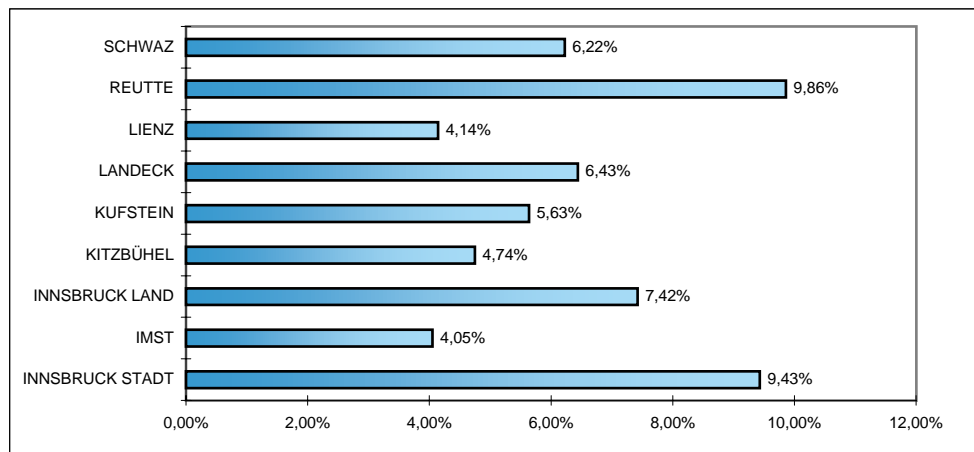


# Volksbegehren "Sozialstaat Österreich"

**Netto-Ergebnis  
(Eintragungswoche)**

## Tirol

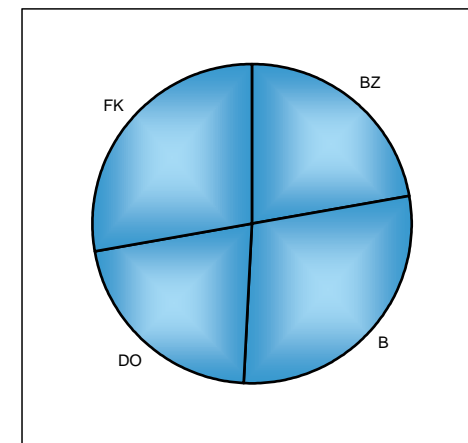
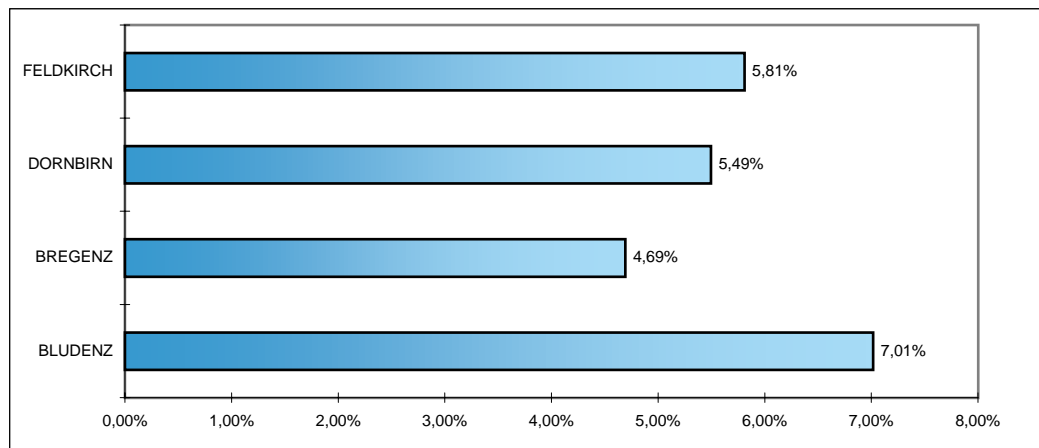
Gebiet	Stimm- berechtigte	gültige Eintragungen	Stimm- beteiligung in %	ungültige Eintragungen	Gesamt- summe
INNSBRUCK STADT	81.491	7.682	9,43%	1	7.683
IMST	36.706	1.486	4,05%	3	1.489
INNSBRUCK LAND	109.882	8.150	7,42%	22	8.172
KITZBÜHEL	41.914	1.988	4,74%	0	1.988
KUFSTEIN	64.552	3.636	5,63%	10	3.646
LANDECK	29.994	1.930	6,43%	1	1.931
LIENZ	37.421	1.548	4,14%	1	1.549
REUTTE	21.111	2.081	9,86%	9	2.090
SCHWAZ	52.244	3.251	6,22%	3	3.254
<b>TIROL</b>	<b>475.315</b>	<b>31.752</b>	<b>6,68%</b>	<b>50</b>	<b>31.802</b>



Netto-Ergebnis  
(Eintragungswoche)

## Vorarlberg

Gebiet	Stimm- berechtigte	gültige Eintragungen	Stimm- beteiligung in %	ungültige Eintragungen	Gesamt- summe
BLUDENZ	41.312	2.898	7,01%	7	2.905
BREGENZ	79.953	3.750	4,69%	23	3.773
DORNBIRN	50.453	2.772	5,49%	2	2.774
FELDKIRCH	62.379	3.624	5,81%	23	3.647
VORARLBERG	234.097	13.044	5,57%	55	13.099

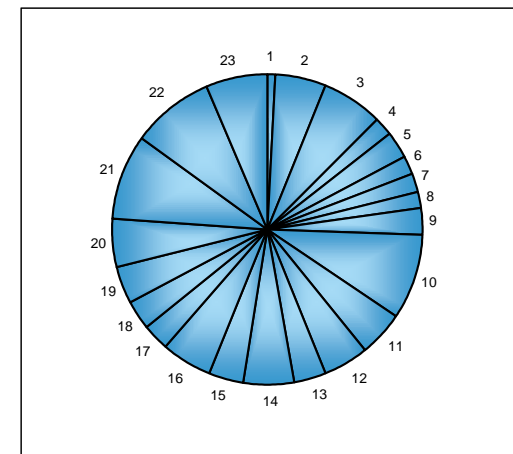
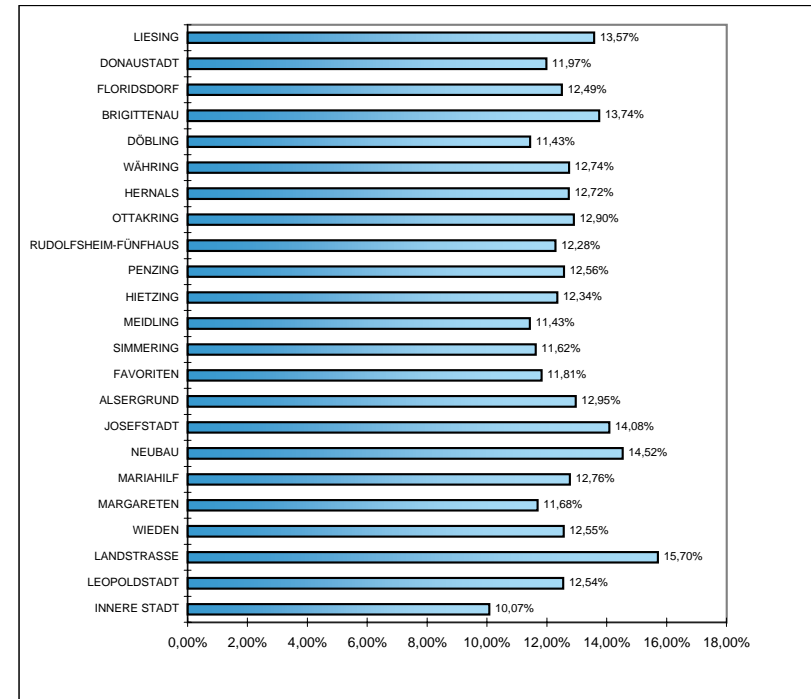


# Volksbegehren "Sozialstaat Österreich"

Netto-Ergebnis  
(Eintragungswoche)

## Wien

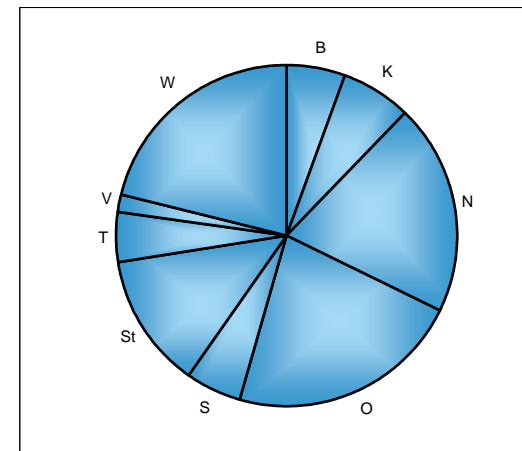
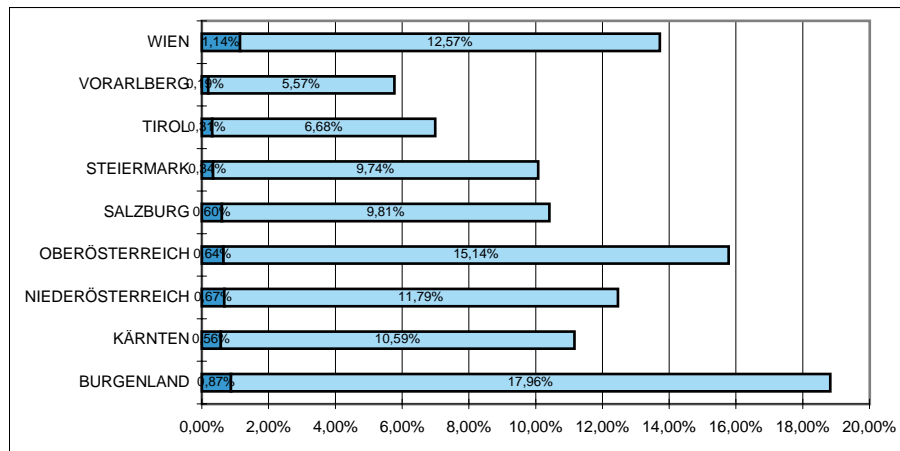
Gebiet	Stimm- berechtigte	gültige Eintragungen	Stimm- beteiligung in %	ungültige Eintragungen	Gesamt- summe
INNERE STADT	13.263	1.335	10,07%	0	1.335
LEOPOLDSTADT	57.015	7.149	12,54%	0	7.149
LANDSTRASSE	56.881	8.929	15,70%	0	8.929
WIEDEN	21.069	2.645	12,55%	3	2.648
MARGARETEN	32.421	3.788	11,68%	0	3.788
MARIAHILF	20.073	2.562	12,76%	0	2.562
NEUBAU	19.996	2.904	14,52%	0	2.904
JOSEFSTADT	16.154	2.275	14,08%	0	2.275
ALSERGRUND	27.306	3.537	12,95%	0	3.537
FAVORITEN	106.439	12.572	11,81%	1	12.573
SIMMERING	55.473	6.446	11,62%	0	6.446
MEIDLING	55.055	6.291	11,43%	0	6.291
HIETZING	39.125	4.828	12,34%	1	4.829
PENZING	57.986	7.283	12,56%	0	7.283
RUDOLFSHEIM-FÜNFHAUS	39.298	4.824	12,28%	2	4.826
OTTAKRING	56.068	7.230	12,90%	0	7.230
HERNALS	31.529	4.011	12,72%	0	4.011
WÄHRING	31.950	4.069	12,74%	0	4.069
DÖBLING	49.053	5.606	11,43%	0	5.606
BRIGITTENAU	49.811	6.843	13,74%	0	6.843
FLORIDSDORF	96.311	12.029	12,49%	1	12.030
DONAUSTADT	100.379	12.019	11,97%	0	12.019
LIESING	65.269	8.856	13,57%	0	8.856
WIEN	1.097.924	138.031	12,57%	8	138.039



Ergebnis inklusive  
Unterstützungs-  
erklärungen

# Österreich

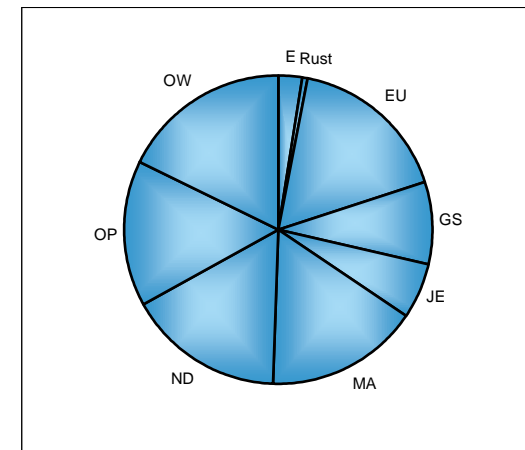
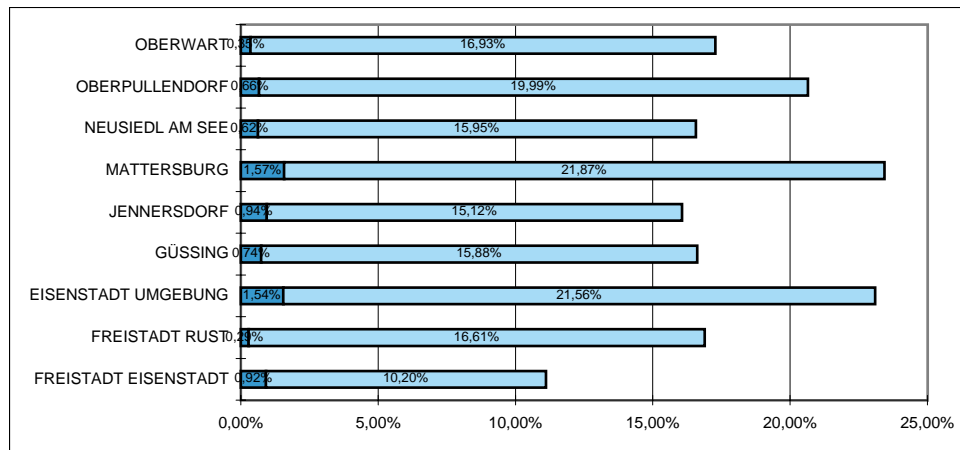
Gebiet	Stimm-berechtigte	Unterstützungs- erklärungen + gültige Eintragungen	Stimmbeteiligung inklusive Unterstützungs- erklärungen	gültige Eintragungen	Stimm- beteiligung in %
BURGENLAND	216.430	40.740	18,82%	38.861	17,96%
KÄRNTEN	420.869	46.964	11,16%	44.587	10,59%
NIEDERÖSTERREICH	1.157.706	144.311	12,47%	136.536	11,79%
OBERÖSTERREICH	1.002.861	158.260	15,78%	151.798	15,14%
SALZBURG	358.382	37.310	10,41%	35.160	9,81%
STEIERMARKE	915.307	92.198	10,07%	89.121	9,74%
TIROL	475.315	33.232	6,99%	31.752	6,68%
VORARLBERG	234.097	13.500	5,77%	13.044	5,57%
WIEN	1.097.924	150.587	13,72%	138.031	12,57%
<b>ÖSTERREICH</b>	<b>5.878.891</b>	<b>717.102</b>	<b>12,20%</b>	<b>678.890</b>	<b>11,55%</b>



**Ergebnis inklusive  
Unterstützungs-  
erklärungen**

## Burgenland

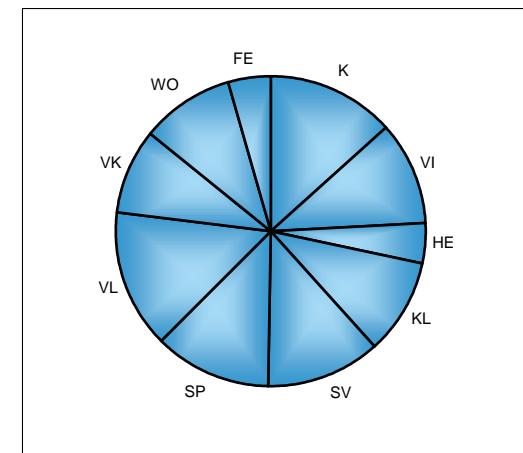
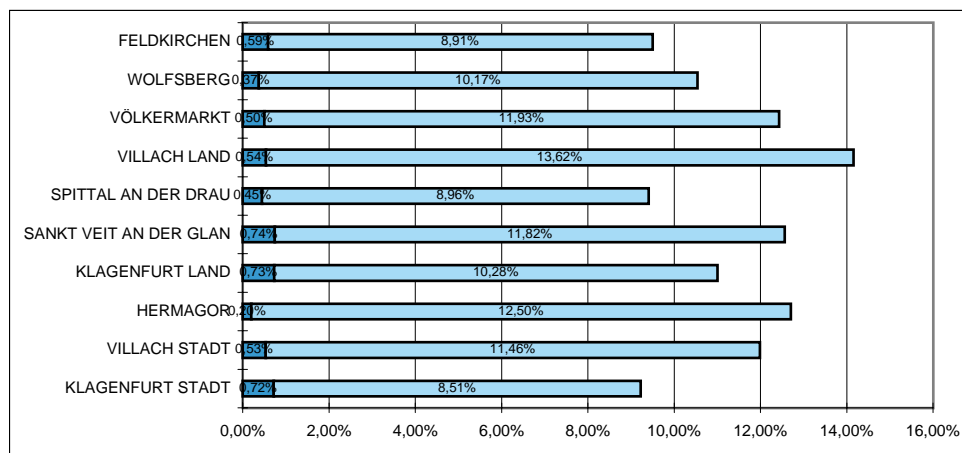
Gebiet	Stimm-berechtigte	Unterstützungs- erklärungen + gültige Eintragungen	Stimmbeteiligung inklusive Unterstützungs- erklärungen	gültige Eintragungen	Stimm- beteiligung in %
FREISTADT EISENSTADT	8.837	982	11,11%	901	10,20%
FREISTADT RUST	1.397	236	16,89%	232	16,61%
EISENSTADT UMGEBUNG	29.927	6.913	23,10%	6.452	21,56%
GÜSSING	21.539	3.580	16,62%	3.421	15,88%
JENNERSDORF	14.207	2.282	16,06%	2.148	15,12%
MATTERSBURG	28.224	6.616	23,44%	6.173	21,87%
NEUSIEDL AM SEE	40.430	6.699	16,57%	6.448	15,95%
OBERPULLENDORF	30.086	6.213	20,65%	6.014	19,99%
OBERWART	41.783	7.219	17,28%	7.072	16,93%
<b>BURGENLAND</b>	<b>216.430</b>	<b>40.740</b>	<b>18,82%</b>	<b>38.861</b>	<b>17,96%</b>



Ergebnis inklusive  
Unterstützungs-  
erklärungen

# Kärnten

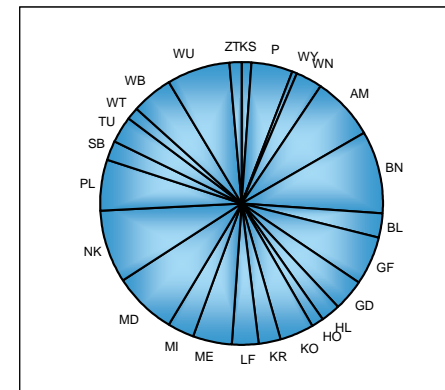
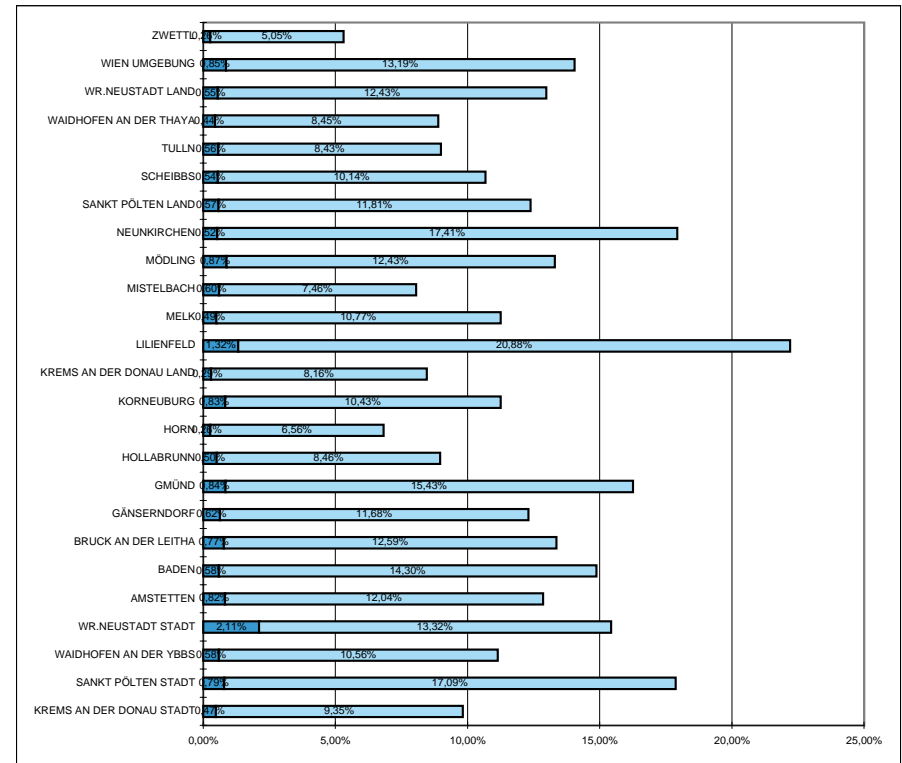
Gebiet	Stimm-berechtigte	Unterstützungs- erklärungen + gültige Eintragungen	Stimm-beteiligung inklusive Unterstützungs- erklärungen	gültige Eintragungen	Stimm- beteiligung in %
KLAGENFURT STADT	68.304	6.302	9,23%	5.812	8,51%
VILLACH STADT	42.457	5.090	11,99%	4.864	11,46%
FELDKIRCHEN	22.389	2.127	9,50%	1.995	8,91%
HERMAGOR	14.956	1.900	12,70%	1.870	12,50%
KLAGENFURT LAND	42.904	4.721	11,00%	4.409	10,28%
SANKT VEIT AN DER GLAN	44.276	5.562	12,56%	5.233	11,82%
SPITTAL AN DER DRAU	60.723	5.713	9,41%	5.441	8,96%
VILLACH LAND	48.770	6.904	14,16%	6.643	13,62%
VÖLKERMARKT	33.095	4.114	12,43%	3.948	11,93%
WOLFSBERG	42.995	4.531	10,54%	4.372	10,17%
<b>KÄRNTEN</b>	<b>420.869</b>	<b>46.964</b>	<b>11,16%</b>	<b>44.587</b>	<b>10,59%</b>



Ergebnis inklusive  
Unterstützungs-  
erklärungen

# Niederösterreich

Gebiet	Stimm- berechtigte	Unterstützungs- erklärungen + gültige Eintragungen	Stimmbeteiligung inklusive Unterstützungs- erklärungen	gültige Eintragungen	Stimm- beteiligung in %
KREMS AN DER DONAU STADT	17.880	1.756	9,82%	1.672	9,35%
SANKT PÖLTEN STADT	37.042	6.622	17,88%	6.331	17,09%
WAIDHOFEN AN DER YBBS	8.776	978	11,14%	927	10,56%
WR.NEUSTADT STADT	27.413	4.230	15,43%	3.651	13,32%
AMSTETTEN	81.370	10.464	12,86%	9.800	12,04%
BADEN	90.555	13.473	14,88%	12.947	14,30%
BRUCK AN DER LEITHA	30.238	4.041	13,36%	3.807	12,59%
GÄNSERNDORF	66.135	8.137	12,30%	7.724	11,68%
GMÜND	31.382	5.104	16,26%	4.841	15,43%
HOLLABRUNN	38.803	3.478	8,96%	3.284	8,46%
HORN	24.865	1.696	6,82%	1.631	6,56%
KORNEUBURG	51.297	5.774	11,26%	5.349	10,43%
KREMS AN DER DONAU LAND	42.034	3.556	8,46%	3.432	8,16%
LILIENFELD	20.321	4.512	22,20%	4.244	20,88%
MELK	56.649	6.377	11,26%	6.099	10,77%
MISTELBACH	55.452	4.465	8,05%	4.134	7,46%
MÖDLING	78.956	10.504	13,30%	9.814	12,43%
NEUNKIRCHEN	65.095	11.676	17,94%	11.335	17,41%
SANKT PÖLTEN LAND	69.192	8.571	12,39%	8.174	11,81%
SCHEIBBS	30.931	3.303	10,68%	3.135	10,14%
TULLN	47.971	4.314	8,99%	4.045	8,43%
WAIDHOFEN AN DER THAYA	22.049	1.961	8,89%	1.864	8,45%
WR.NEUSTADT LAND	53.102	6.892	12,98%	6.602	12,43%
WIEN UMGEBUNG	75.256	10.571	14,05%	9.929	13,19%
ZWETTL	34.942	1.856	5,31%	1.765	5,05%
<b>NIEDERÖSTERREICH</b>	<b>1.157.706</b>	<b>144.311</b>	<b>12,47%</b>	<b>136.536</b>	<b>11,79%</b>

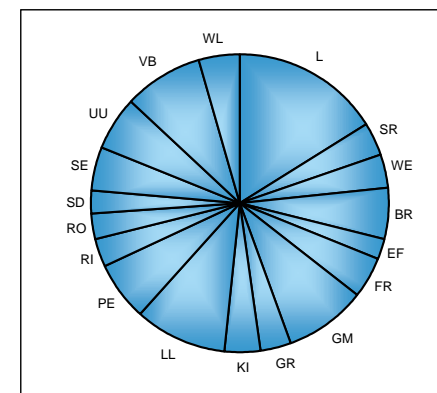
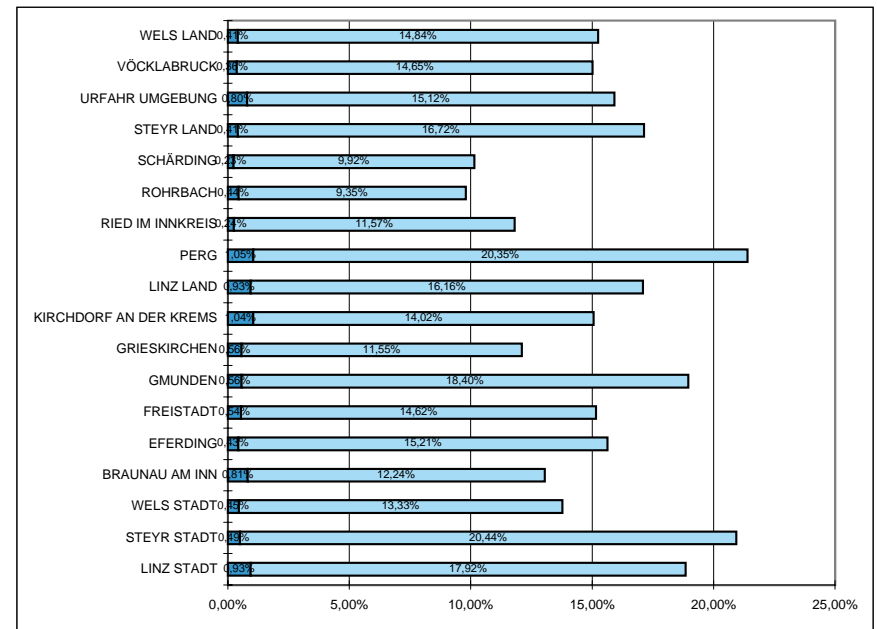


# Volksbegehren "Sozialstaat Österreich"

Ergebnis inklusive  
Unterstützungs-  
erklärungen

## Oberösterreich

Gebiet	Stimm-berechtigte	Unterstützungs- erklärungen + gültige Eintragungen	Stimmbeteiligung inklusive Unterstützungs- erklärungen	gültige Eintragungen	Stimm- beteiligung in %
LINZ STADT	135.485	25.542	18,85%	24.277	17,92%
STEYR STADT	28.115	5.886	20,94%	5.748	20,44%
WELS STADT	38.656	5.325	13,78%	5.151	13,33%
BRAUNAU AM INN	68.493	8.941	13,05%	8.384	12,24%
EFERDING	22.551	3.526	15,64%	3.429	15,21%
FREISTADT	47.294	7.170	15,16%	6.913	14,62%
GMUNDEN	72.547	13.757	18,96%	13.350	18,40%
GRIESKIRCHEN	45.520	5.512	12,11%	5.257	11,55%
KIRCHDORF AN DER KREMS	39.631	5.970	15,06%	5.558	14,02%
LINZ LAND	93.789	16.033	17,09%	15.160	16,16%
PERG	46.495	9.947	21,39%	9.460	20,35%
RIED IM INNKREIS	42.538	5.022	11,81%	4.920	11,57%
ROHRBACH	42.213	4.135	9,80%	3.949	9,35%
SCHÄRDING	41.332	4.194	10,15%	4.100	9,92%
STEYR LAND	42.924	7.355	17,13%	7.179	16,72%
URFAHR UMGEBUNG	58.394	9.293	15,91%	8.828	15,12%
VÖCKLABRUCK	91.313	13.706	15,01%	13.374	14,65%
WELS LAND	45.571	6.946	15,24%	6.761	14,84%
<b>OBERÖSTERREICH</b>	<b>1.002.861</b>	<b>158.260</b>	<b>15,78%</b>	<b>151.798</b>	<b>15,14%</b>

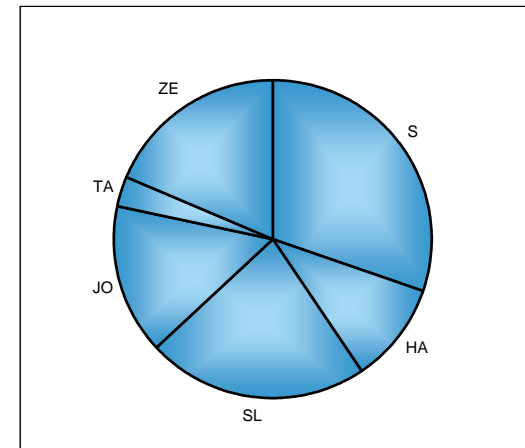
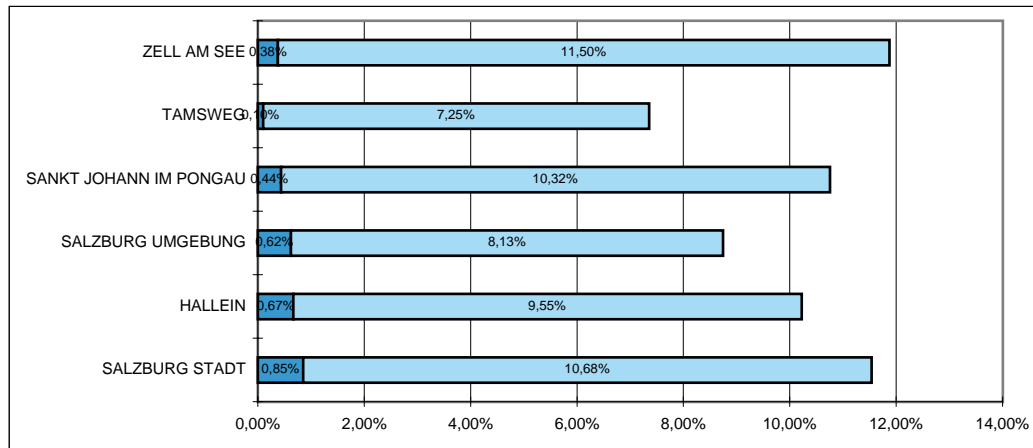




Ergebnis inklusive  
Unterstützungs-  
erklärungen

# Salzburg

Gebiet	Stimm-berechtigte	Unterstützungs- erklärungen + gültige Eintragungen	Stimmbeteiligung inklusive Unterstützungs- erklärungen	gültige Eintragungen	Stimm- beteiligung in %
SALZBURG STADT	97.804	11.286	11,54%	10.450	10,68%
HALLEIN	37.381	3.821	10,22%	3.571	9,55%
SALZBURG UMGEBUNG	95.865	8.385	8,75%	7.790	8,13%
SANKT JOHANN IM PONGAU	53.126	5.713	10,75%	5.480	10,32%
TAMSWEG	15.634	1.150	7,36%	1.134	7,25%
ZELL AM SEE	58.572	6.955	11,87%	6.735	11,50%
<b>SALZBURG</b>	<b>358.382</b>	<b>37.310</b>	<b>10,41%</b>	<b>35.160</b>	<b>9,81%</b>

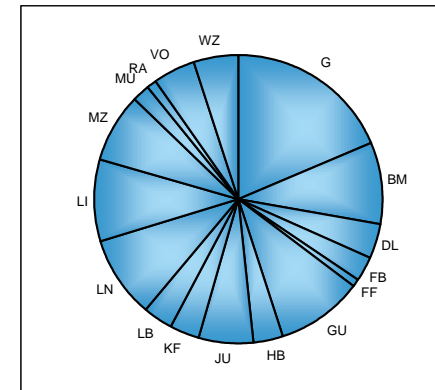
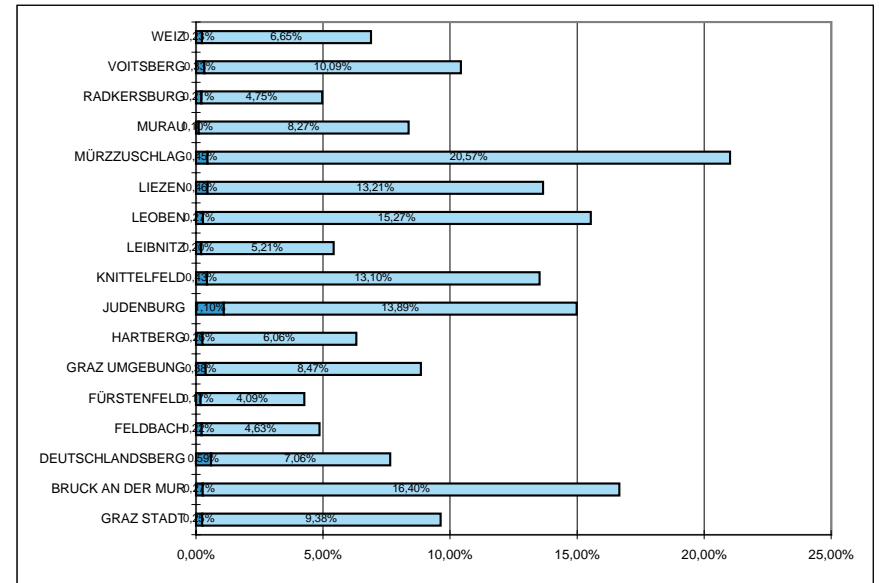


# Volksbegehren "Sozialstaat Österreich"

Ergebnis inklusive  
Unterstützungs-  
erklärungen

## Steiermark

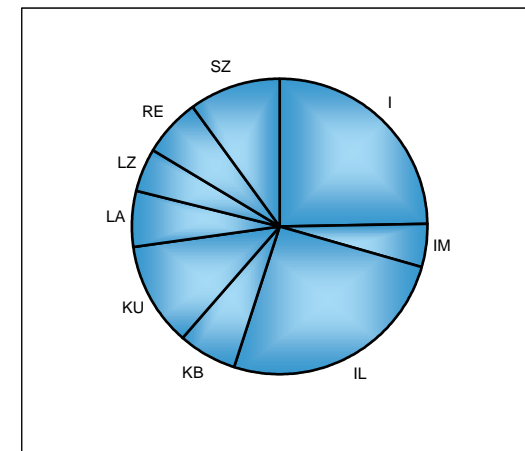
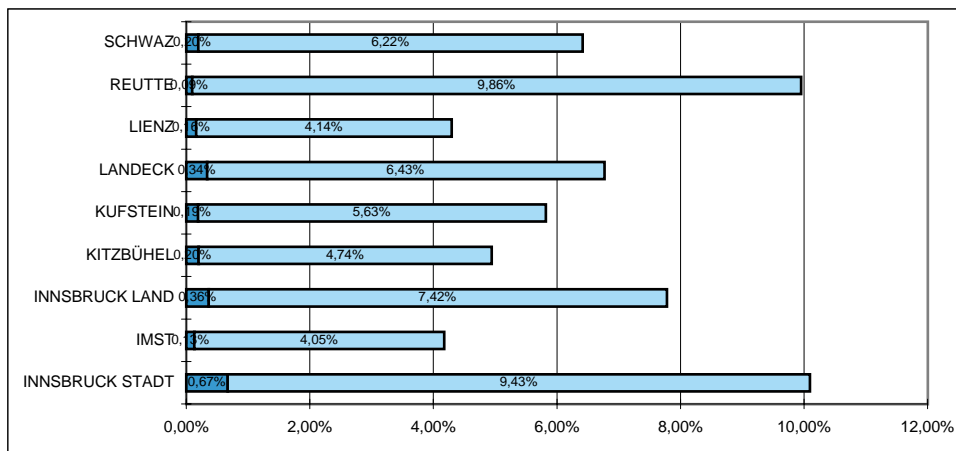
Gebiet	Stimm-berechtigte	Unterstützungs- erklärungen + gültige Eintragungen	Stimmbeteiligung inklusive Unterstützungs- erklärungen	gültige Eintragungen	Stimm- beteiligung in %
GRAZ STADT	178.209	17.158	9,63%	16.719	9,38%
BRUCK AN DER MUR	50.521	8.417	16,66%	8.283	16,40%
DEUTSCHLANDSBERG	47.812	3.654	7,64%	3.374	7,06%
FELDBACH	51.702	2.512	4,86%	2.396	4,63%
FÜRSTENFELD	17.818	760	4,27%	729	4,09%
GRAZ UMGEBUNG	100.738	8.916	8,85%	8.532	8,47%
HARTBERG	51.458	3.249	6,31%	3.117	6,06%
JUDENBURG	37.345	5.595	14,98%	5.186	13,89%
KNITTELFELD	22.700	3.071	13,53%	2.973	13,10%
LEIBNITZ	57.186	3.099	5,42%	2.982	5,21%
LEOBEN	53.649	8.339	15,54%	8.192	15,27%
LIEZEN	61.330	8.381	13,67%	8.101	13,21%
MÜRZZUSCHLAG	34.071	7.162	21,02%	7.008	20,57%
MURAU	23.933	2.003	8,37%	1.979	8,27%
RADKERSBURG	18.593	923	4,96%	884	4,75%
VOITSBERG	42.566	4.436	10,42%	4.296	10,09%
WEIZ	65.676	4.523	6,89%	4.370	6,65%
<b>STEIERMARK</b>	<b>915.307</b>	<b>92.198</b>	<b>10,07%</b>	<b>89.121</b>	<b>9,74%</b>



Ergebnis inklusive  
Unterstützungs-  
erklärungen

# Tirol

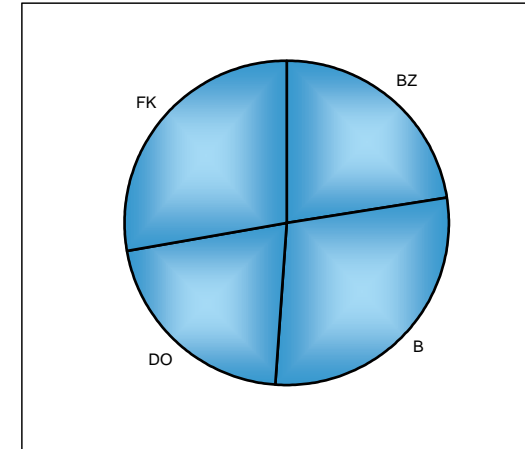
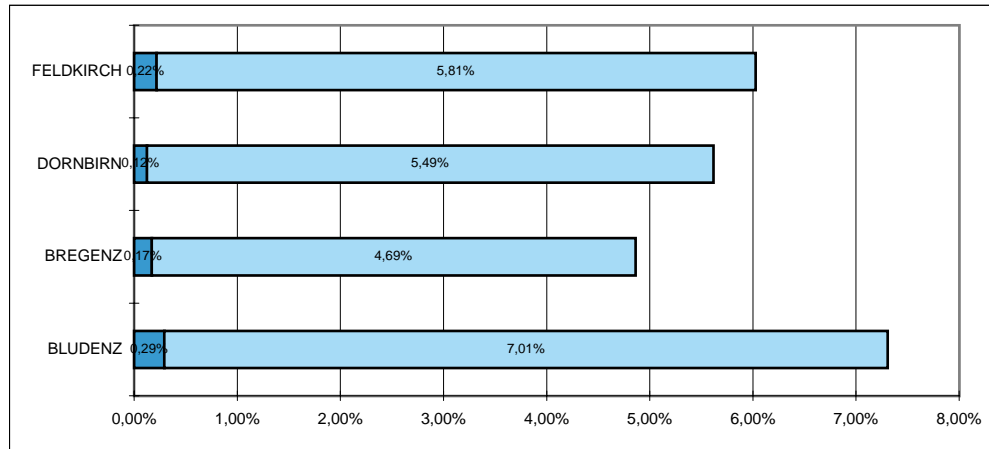
Gebiet	Stimm-berechtigte	Unterstützungs- erklärungen + gültige Eintragungen	Stimm-beteiligung inklusive Unterstützungs- erklärungen	gültige Eintragungen	Stimm- beteiligung in %
INNSBRUCK STADT	81.491	8.227	10,10%	7.682	9,43%
IMST	36.706	1.533	4,18%	1.486	4,05%
INNSBRUCK LAND	109.882	8.550	7,78%	8.150	7,42%
KITZBÜHEL	41.914	2.072	4,94%	1.988	4,74%
KUFSTEIN	64.552	3.758	5,82%	3.636	5,63%
LANDECK	29.994	2.031	6,77%	1.930	6,43%
LIENZ	37.421	1.607	4,29%	1.548	4,14%
REUTTE	21.111	2.101	9,95%	2.081	9,86%
SCHWAZ	52.244	3.353	6,42%	3.251	6,22%
TIROL	475.315	33.232	6,99%	31.752	6,68%



**Ergebnis inklusive  
Unterstützungs-  
erklärungen**

## Vorarlberg

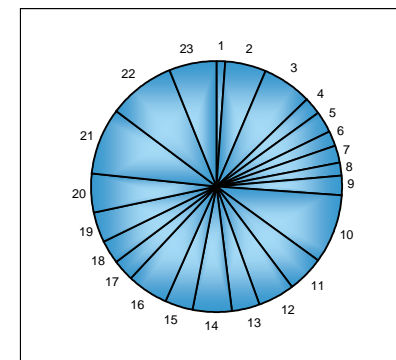
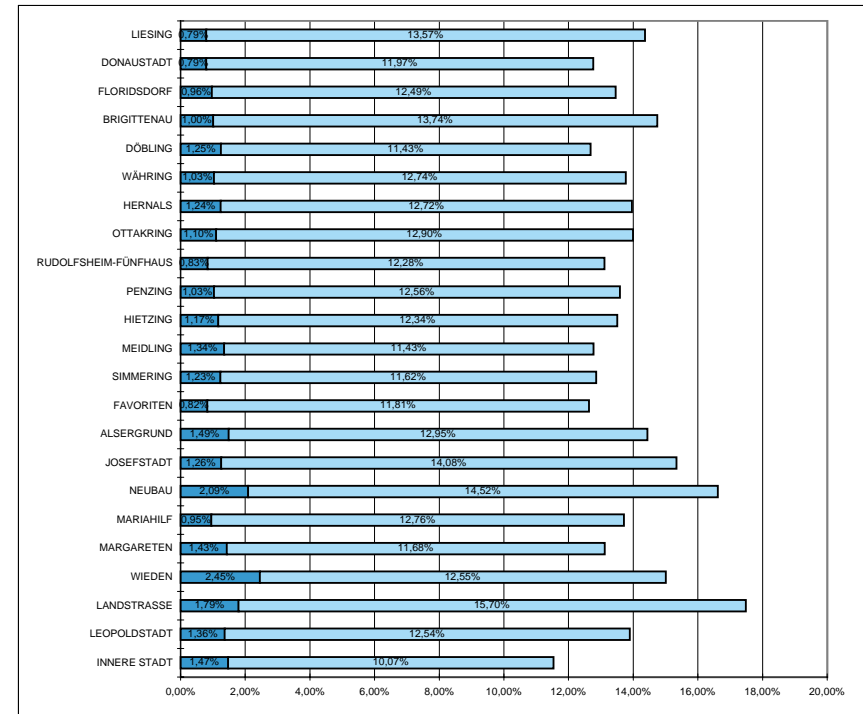
Gebiet	Stimm-berechtigte	Unterstützungs- erklärungen + gültige Eintragungen	Stimm-beteiligung inklusive Unterstützungs- erklärungen	gültige Eintragungen	Stimm- beteiligung in %
BLUDENZ	41.312	3.019	7,31%	2.898	7,01%
BREGENZ	79.953	3.887	4,86%	3.750	4,69%
DORNBIRN	50.453	2.835	5,62%	2.772	5,49%
FELDKIRCH	62.379	3.759	6,03%	3.624	5,81%
<b>VORARLBERG</b>	<b>234.097</b>	<b>13.500</b>	<b>5,77%</b>	<b>13.044</b>	<b>5,57%</b>



Ergebnis inklusive  
Unterstützungs-  
erklärungen

Wien

Gebiet	Stimm-berechtigte	Unterstützungs- erklärungen + gültige Eintragungen	Stimm-beteiligung inklusive Unterstützungs- erklärungen	gültige Eintragungen	Stimm- beteiligung in %
INNERE STADT	13.263	1.530	11,54%	1.335	10,07%
LEOPOLDSTADT	57.015	7.923	13,90%	7.149	12,54%
LANDSTRASSE	56.881	9.947	17,49%	8.929	15,70%
WIEDEN	21.069	3.162	15,01%	2.645	12,55%
MARGARETEN	32.421	4.252	13,11%	3.788	11,68%
MARIAHILF	20.073	2.753	13,71%	2.562	12,76%
NEUBAU	19.996	3.322	16,61%	2.904	14,52%
JOSEFSTADT	16.154	2.478	15,34%	2.275	14,08%
ALSERGRUND	27.306	3.943	14,44%	3.537	12,95%
FAVORITEN	106.439	13.448	12,63%	12.572	11,81%
SIMMERING	55.473	7.130	12,85%	6.446	11,62%
MEIDLING	55.055	7.030	12,77%	6.291	11,43%
HIETZING	39.125	5.284	13,51%	4.828	12,34%
PENZING	57.986	7.880	13,59%	7.283	12,56%
RUDOLFSHEIM-FÜNFHAUS	39.298	5.152	13,11%	4.824	12,28%
OTTAKRING	56.068	7.845	13,99%	7.230	12,90%
HERNALS	31.529	4.401	13,96%	4.011	12,72%
WÄHRING	31.950	4.399	13,77%	4.069	12,74%
DÖBLING	49.053	6.219	12,68%	5.606	11,43%
BRIGITTENAU	49.811	7.343	14,74%	6.843	13,74%
FLORIDSDORF	96.311	12.958	13,45%	12.029	12,49%
DONAUSTADT	100.379	12.814	12,77%	12.019	11,97%
LIESING	65.269	9.374	14,36%	8.856	13,57%
WIEN	1.097.924	150.587	13,72%	138.031	12,57%



Ergebnis inklusive  
Unterstützungs-  
erklärungen

## Österreich

Gebiet	Stimm-berechtigte	Unterstützungs- erklärungen + gültige Eintragungen	Stimmbeteiligung inklusive Unterstützungs- erklärungen	gültige Unterstützungs- erklärungen	gültige Eintragungen	ungültige Eintragungen
BURGENLAND	216.430	40.740	18,82%	1.879	38.861	68
KÄRNTEN	420.869	46.964	11,16%	2.377	44.587	53
NIEDERÖSTERREICH	1.157.706	144.311	12,47%	7.775	136.536	293
OBERÖSTERREICH	1.002.861	158.260	15,78%	6.462	151.798	302
SALZBURG	358.382	37.310	10,41%	2.150	35.160	34
STEIERMARK	915.307	92.198	10,07%	3.077	89.121	142
TIROL	475.315	33.232	6,99%	1.480	31.752	50
VORARLBERG	234.097	13.500	5,77%	456	13.044	55
WIEN	1.097.924	150.587	13,72%	12.556	138.031	8
<b>ÖSTERREICH</b>	<b>5.878.891</b>	<b>717.102</b>	<b>12,20%</b>	<b>38.212</b>	<b>678.890</b>	<b>1.005</b>

# Volksbegehren "Sozialstaat Österreich"

Ergebnis inklusive  
Unterstützungs-  
erklärungen

## Burgenland

Gebiet	Stimm-berechtigte	Unterstützungs- erklärungen + gültige Eintragungen	Stimmbeteiligung inklusive Unterstützungs- erklärungen	gültige Unterstützungs- erklärungen	gültige Eintragungen	ungültige Eintragungen
FREISTADT EISENSTADT	8.837	982	11,11%	81	901	0
FREISTADT RUST	1.397	236	16,89%	4	232	0
EISENSTADT UMGEBUNG	29.927	6.913	23,10%	461	6.452	9
GÜSSING	21.539	3.580	16,62%	159	3.421	8
JENNERSDORF	14.207	2.282	16,06%	134	2.148	6
MATTERSBURG	28.224	6.616	23,44%	443	6.173	9
NEUSIEDL AM SEE	40.430	6.699	16,57%	251	6.448	12
OBERPULLENDORF	30.086	6.213	20,65%	199	6.014	15
OBERWART	41.783	7.219	17,28%	147	7.072	9
<b>BURGENLAND</b>	<b>216.430</b>	<b>40.740</b>	<b>18,82%</b>	<b>1.879</b>	<b>38.861</b>	<b>68</b>

# Volksbegehren "Sozialstaat Österreich"

Ergebnis inklusive  
Unterstützungs-  
erklärungen

## Kärnten

Gebiet	Stimm-berechtigte	Unterstützungs- erklärungen + gültige Eintragungen	Stimmbeteiligung inklusive Unterstützungs- erklärungen	gültige Unterstützungs- erklärungen	gültige Eintragungen	ungültige Eintragungen
KLAGENFURT STADT	68.304	6.302	9,23%	490	5.812	0
VILLACH STADT	42.457	5.090	11,99%	226	4.864	5
FELDKIRCHEN	22.389	2.127	9,50%	132	1.995	6
HERMAGOR	14.956	1.900	12,70%	30	1.870	0
KLAGENFURT LAND	42.904	4.721	11,00%	312	4.409	5
SANKT VEIT AN DER GLAN	44.276	5.562	12,56%	329	5.233	16
SPITTAL AN DER DRAU	60.723	5.713	9,41%	272	5.441	5
VILLACH LAND	48.770	6.904	14,16%	261	6.643	5
VÖLKERMARKT	33.095	4.114	12,43%	166	3.948	4
WOLFSBERG	42.995	4.531	10,54%	159	4.372	7
<b>KÄRNTEN</b>	<b>420.869</b>	<b>46.964</b>	<b>11,16%</b>	<b>2.377</b>	<b>44.587</b>	<b>53</b>



Ergebnis inklusive  
Unterstützungs-  
erklärungen

## Niederösterreich

Gebiet	Stimm- berechtigte	Unterstützungs- erklärungen + gültige Eintragungen	Stimmbeteiligung inklusive Unterstützungs- erklärungen	gültige Unterstützungs- erklärungen	gültige Eintragungen	ungültige Eintragungen
KREMS AN DER DONAU STADT	17.880	1.756	9,82%	84	1.672	0
SANKT PÖLTEN STADT	37.042	6.622	17,88%	291	6.331	0
Waidhofen an der Ybbs	8.776	978	11,14%	51	927	1
WR.NEUSTADT STADT	27.413	4.230	15,43%	579	3.651	1
AMSTETTEN	81.370	10.464	12,86%	664	9.800	83
BADEN	90.555	13.473	14,88%	526	12.947	7
BRUCK AN DER LEITHA	30.238	4.041	13,36%	234	3.807	20
GÄNSERNDORF	66.135	8.137	12,30%	413	7.724	27
GMÜND	31.382	5.104	16,26%	263	4.841	0
HOLLABRUNN	38.803	3.478	8,96%	194	3.284	3
HORN	24.865	1.696	6,82%	65	1.631	2
KORNEUBURG	51.297	5.774	11,26%	425	5.349	4
KREMS AN DER DONAU LAND	42.034	3.556	8,46%	124	3.432	2
LILIENFELD	20.321	4.512	22,20%	268	4.244	7
MELK	56.649	6.377	11,26%	278	6.099	13
MISTELBACH	55.452	4.465	8,05%	331	4.134	8
MÖDLING	78.956	10.504	13,30%	690	9.814	9
NEUNKIRCHEN	65.095	11.676	17,94%	341	11.335	20
SANKT PÖLTEN LAND	69.192	8.571	12,39%	397	8.174	33
SCHEIBBS	30.931	3.303	10,68%	168	3.135	6
TULLN	47.971	4.314	8,99%	269	4.045	6
Waidhofen an der Thaya	22.049	1.961	8,89%	97	1.864	0
WR.NEUSTADT LAND	53.102	6.892	12,98%	290	6.602	31
WIEN UMGEBUNG	75.256	10.571	14,05%	642	9.929	8
ZWETTL	34.942	1.856	5,31%	91	1.765	2
NIEDERÖSTERREICH	1.157.706	144.311	12,47%	7.775	136.536	293

Ergebnis inklusive  
Unterstützungs-  
erklärungen

## Oberösterreich

Gebiet	Stimm-berechtigte	Unterstützungs- erklärungen + gültige Eintragungen	Stimmbeteiligung inklusive Unterstützungs- erklärungen	gültige Unterstützungs- erklärungen	gültige Eintragungen	ungültige Eintragungen
LINZ STADT	135.485	25.542	18,85%	1.265	24.277	20
STEYR STADT	28.115	5.886	20,94%	138	5.748	0
WELS STADT	38.656	5.325	13,78%	174	5.151	4
BRAUNAU AM INN	68.493	8.941	13,05%	557	8.384	15
EFERDING	22.551	3.526	15,64%	97	3.429	4
FREISTADT	47.294	7.170	15,16%	257	6.913	6
GMUNDEN	72.547	13.757	18,96%	407	13.350	29
GRIESKIRCHEN	45.520	5.512	12,11%	255	5.257	12
KIRCHDORF AN DER KREMS	39.631	5.970	15,06%	412	5.558	11
LINZ LAND	93.789	16.033	17,09%	873	15.160	27
PERG	46.495	9.947	21,39%	487	9.460	60
RIED IM INNKREIS	42.538	5.022	11,81%	102	4.920	3
ROHRBACH	42.213	4.135	9,80%	186	3.949	7
SCHÄRDING	41.332	4.194	10,15%	94	4.100	50
STEYR LAND	42.924	7.355	17,13%	176	7.179	12
URFAHR UMGEBUNG	58.394	9.293	15,91%	465	8.828	16
VÖCKLABRUCK	91.313	13.706	15,01%	332	13.374	17
WELS LAND	45.571	6.946	15,24%	185	6.761	9
<b>OBERÖSTERREICH</b>	<b>1.002.861</b>	<b>158.260</b>	<b>15,78%</b>	<b>6.462</b>	<b>151.798</b>	<b>302</b>

# Volksbegehren "Sozialstaat Österreich"

**Ergebnis inklusive  
Unterstützungs-  
erklärungen**

## Salzburg

Gebiet	Stimm-berechtigte	Unterstützungs- erklärungen + gültige Eintragungen	Stimmbeteiligung inklusive Unterstützungs- erklärungen	gültige Unterstützungs- erklärungen	gültige Eintragungen	ungültige Eintragungen
SALZBURG STADT	97.804	11.286	11,54%	836	10.450	1
HALLEIN	37.381	3.821	10,22%	250	3.571	1
SALZBURG UMGEBUNG	95.865	8.385	8,75%	595	7.790	18
SANKT JOHANN IM PONGAU	53.126	5.713	10,75%	233	5.480	6
TAMSWEG	15.634	1.150	7,36%	16	1.134	0
ZELL AM SEE	58.572	6.955	11,87%	220	6.735	8
<b>SALZBURG</b>	<b>358.382</b>	<b>37.310</b>	<b>10,41%</b>	<b>2.150</b>	<b>35.160</b>	<b>34</b>

Ergebnis inklusive  
Unterstützungs-  
erklärungen

## Steiermark

Gebiet	Stimm-berechtigte	Unterstützungs- erklärungen + gültige Eintragungen	Stimmbeteiligung inklusive Unterstützungs- erklärungen	gültige Unterstützungs- erklärungen	gültige Eintragungen	ungültige Eintragungen
GRAZ STADT	178.209	17.158	9,63%	439	16.719	1
BRUCK AN DER MUR	50.521	8.417	16,66%	134	8.283	12
DEUTSCHLANDSBERG	47.812	3.654	7,64%	280	3.374	13
FELDBACH	51.702	2.512	4,86%	116	2.396	8
FÜRSTENFELD	17.818	760	4,27%	31	729	8
GRAZ UMGEBUNG	100.738	8.916	8,85%	384	8.532	8
HARTBERG	51.458	3.249	6,31%	132	3.117	7
JUDENBURG	37.345	5.595	14,98%	409	5.186	10
KNITTELFELD	22.700	3.071	13,53%	98	2.973	7
LEIBNITZ	57.186	3.099	5,42%	117	2.982	1
LEOBEN	53.649	8.339	15,54%	147	8.192	3
LIEZEN	61.330	8.381	13,67%	280	8.101	31
MÜRZZUSCHLAG	34.071	7.162	21,02%	154	7.008	13
MURAU	23.933	2.003	8,37%	24	1.979	6
RADKERSBURG	18.593	923	4,96%	39	884	1
VOITSBERG	42.566	4.436	10,42%	140	4.296	3
WEIZ	65.676	4.523	6,89%	153	4.370	10
<b>STEIERMARK</b>	<b>915.307</b>	<b>92.198</b>	<b>10,07%</b>	<b>3.077</b>	<b>89.121</b>	<b>142</b>

# Volksbegehren "Sozialstaat Österreich"

Ergebnis inklusive  
Unterstützungs-  
erklärungen

## Tirol

Gebiet	Stimm-berechtigte	Unterstützungs- erklärungen + gültige Eintragungen	Stimmbeteiligung inklusive Unterstützungs- erklärungen	gültige Unterstützungs- erklärungen	gültige Eintragungen	ungültige Eintragungen
INNSBRUCK STADT	81.491	8.227	10,10%	545	7.682	1
IMST	36.706	1.533	4,18%	47	1.486	3
INNSBRUCK LAND	109.882	8.550	7,78%	400	8.150	22
KITZBÜHEL	41.914	2.072	4,94%	84	1.988	0
KUFSTEIN	64.552	3.758	5,82%	122	3.636	10
LANDECK	29.994	2.031	6,77%	101	1.930	1
LIENZ	37.421	1.607	4,29%	59	1.548	1
REUTTE	21.111	2.101	9,95%	20	2.081	9
SCHWAZ	52.244	3.353	6,42%	102	3.251	3
<b>TIROL</b>	<b>475.315</b>	<b>33.232</b>	<b>6,99%</b>	<b>1.480</b>	<b>31.752</b>	<b>50</b>

# Volksbegehren "Sozialstaat Österreich"

**Ergebnis inklusive  
Unterstützungs-  
erklärungen**

## Vorarlberg

Gebiet	Stimm-berechtigte	Unterstützungs- erklärungen + gültige Eintragungen	Stimmbeteiligung inklusive Unterstützungs- erklärungen	gültige Unterstützungs- erklärungen	gültige Eintragungen	ungültige Eintragungen
BLUDENZ	41.312	3.019	7,31%	121	2.898	7
BREGENZ	79.953	3.887	4,86%	137	3.750	23
DORNBIERN	50.453	2.835	5,62%	63	2.772	2
FELDKIRCH	62.379	3.759	6,03%	135	3.624	23
<b>VORARLBERG</b>	<b>234.097</b>	<b>13.500</b>	<b>5,77%</b>	<b>456</b>	<b>13.044</b>	<b>55</b>

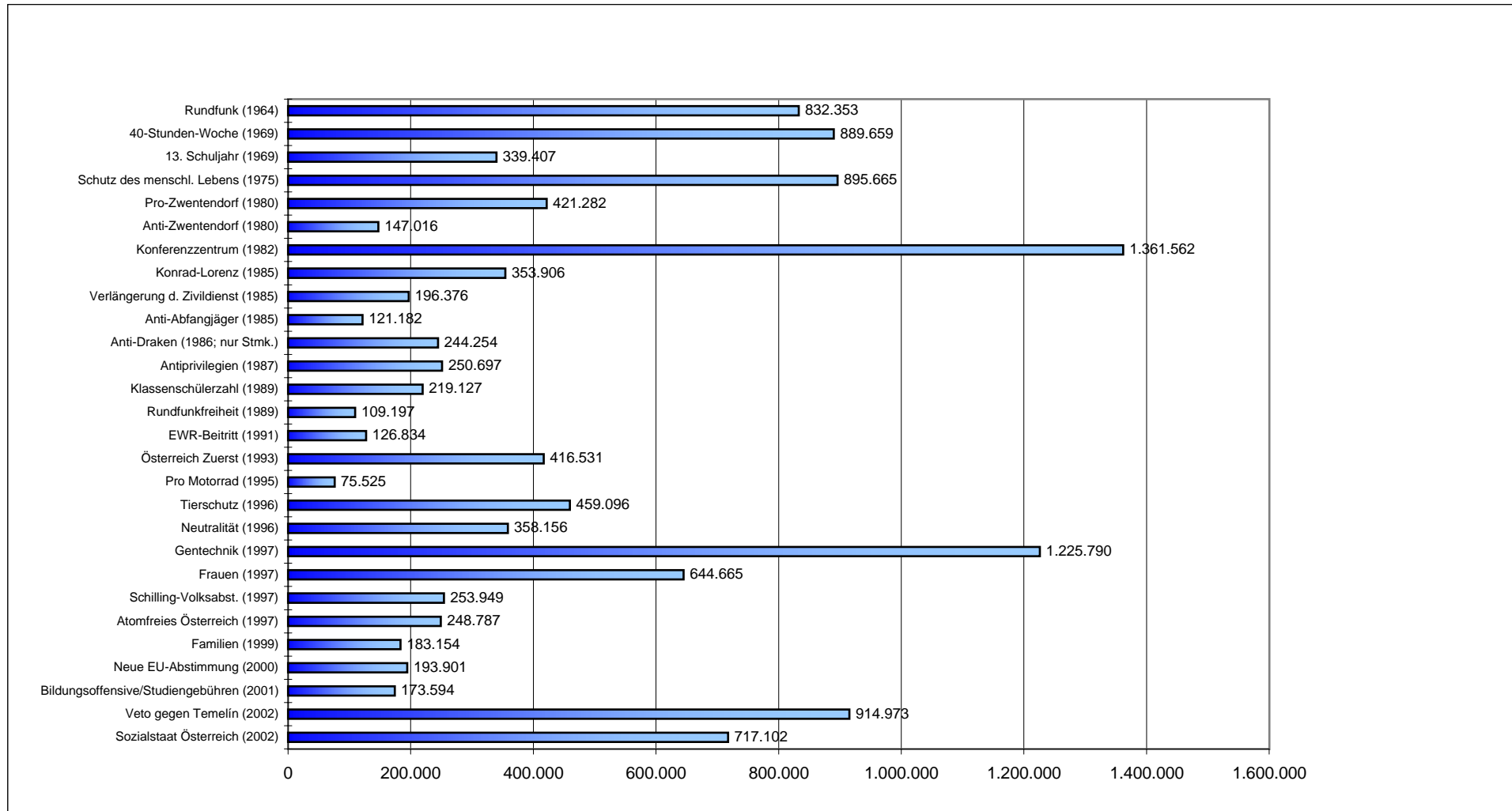
Ergebnis inklusive  
Unterstützungs-  
erklärungen

## Wien

Gebiet	Stimm-berechtigte	Unterstützungs- erklärungen + gültige Eintragungen	Stimmbeteiligung inklusive Unterstützungs- erklärungen	gültige Unterstützungs- erklärungen	gültige Eintragungen	ungültige Eintragungen
INNERE STADT	13.263	1.530	11,54%	195	1.335	0
LEOPOLDSTADT	57.015	7.923	13,90%	774	7.149	0
LANDSTRASSE	56.881	9.947	17,49%	1.018	8.929	0
WIEDEN	21.069	3.162	15,01%	517	2.645	3
MARGARETEN	32.421	4.252	13,11%	464	3.788	0
MARIAHILF	20.073	2.753	13,71%	191	2.562	0
NEUBAU	19.996	3.322	16,61%	418	2.904	0
JOSEFSTADT	16.154	2.478	15,34%	203	2.275	0
ALSERGRUND	27.306	3.943	14,44%	406	3.537	0
FAVORITEN	106.439	13.448	12,63%	876	12.572	1
SIMMERING	55.473	7.130	12,85%	684	6.446	0
MEIDLING	55.055	7.030	12,77%	739	6.291	0
HIETZING	39.125	5.284	13,51%	456	4.828	1
PENZING	57.986	7.880	13,59%	597	7.283	0
RUDOLFSHEIM-FÜNFHAUS	39.298	5.152	13,11%	328	4.824	2
OTTAKRING	56.068	7.845	13,99%	615	7.230	0
HERNALS	31.529	4.401	13,96%	390	4.011	0
WÄHRING	31.950	4.399	13,77%	330	4.069	0
DÖBLING	49.053	6.219	12,68%	613	5.606	0
BRIGITTENAU	49.811	7.343	14,74%	500	6.843	0
FLORIDSDORF	96.311	12.958	13,45%	929	12.029	1
DONAUSTADT	100.379	12.814	12,77%	795	12.019	0
LIESING	65.269	9.374	14,36%	518	8.856	0
WIEN	1.097.924	150.587	13,72%	12.556	138.031	8

# Vergleich mit früheren Volksbegehren

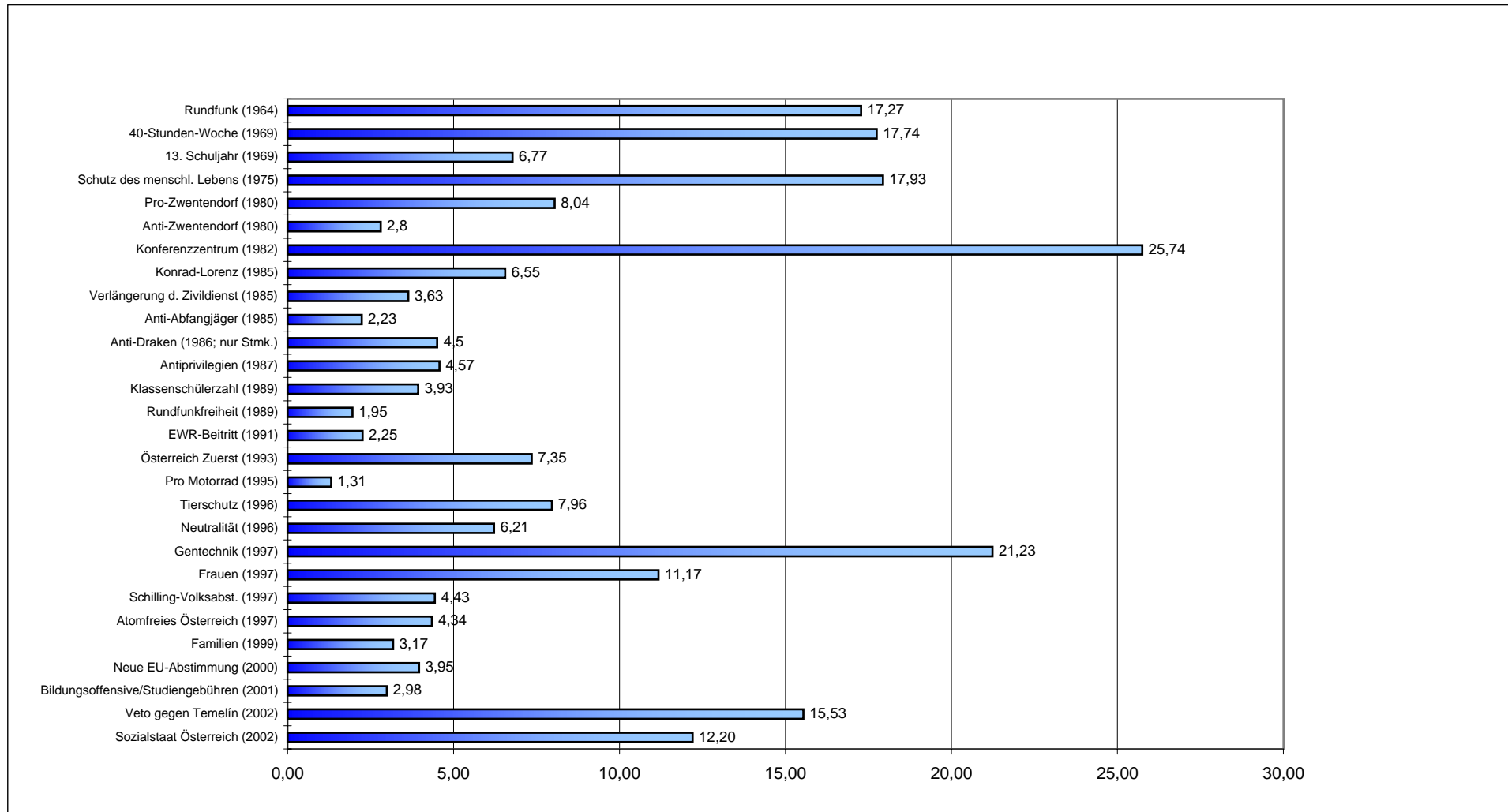
(Absolutwerte/Bundesebene)



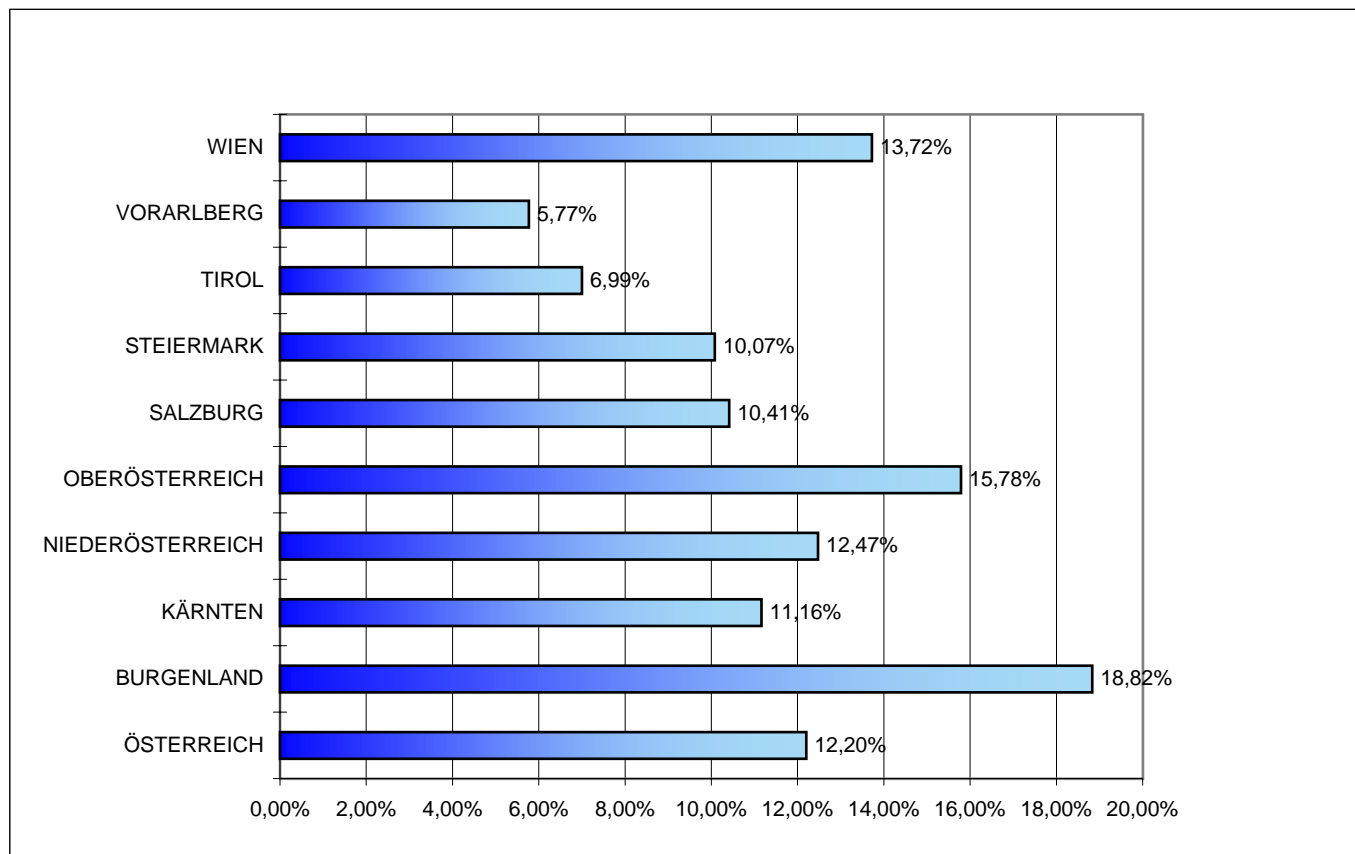


# Vergleich mit früheren Volksbegehren

(Prozentwerte/Bundesebene)



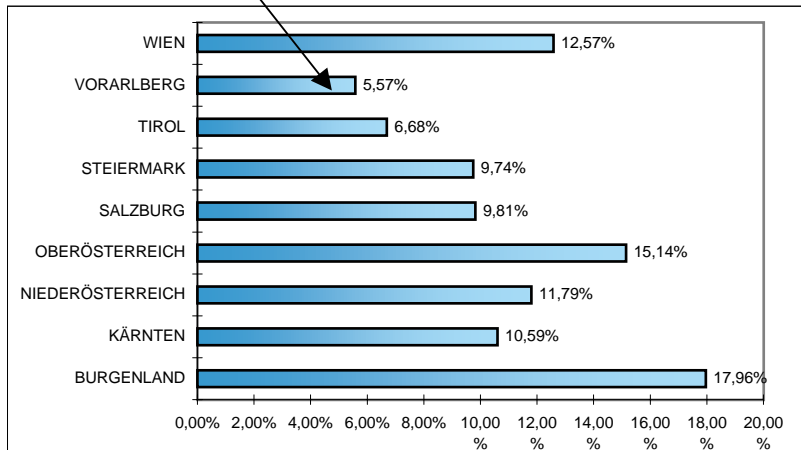
## Vergleich der Länderergebnisse (Prozentanteil/Länder)



# Beschreibung der Diagramme

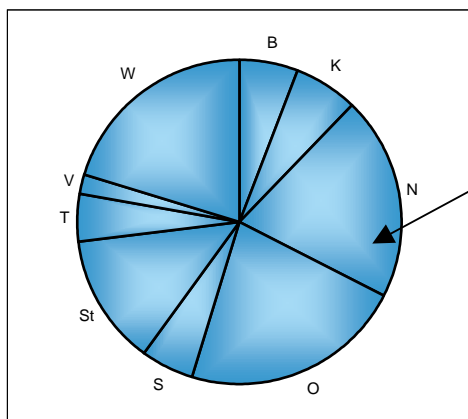
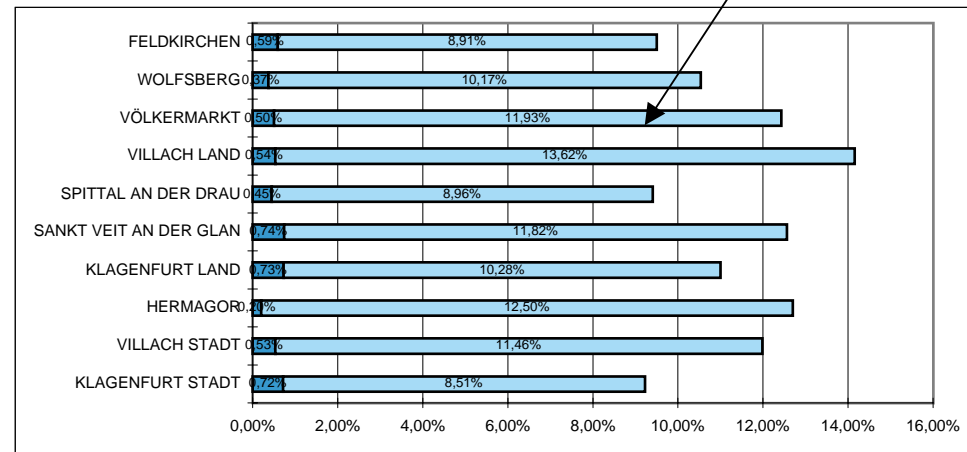
## Balkendiagramm auf Tabelle "Nettoergebnis":

Angegebene Prozentzahlen beziehen sich auf die in der Eintragungswoche getätigten Eintragungen im Verhältnis zu den Stimmberechtigten. Unterstützungserklärungen sind nicht enthalten.



## Balkendiagramm auf Tabelle "Ergebnis inklusive Unterstützungserklärungen":

Der Prozentanteil der Unterstützungserklärungen (links) sowie der gültigen Eintragungen (rechts) wird - jeweils in Bezug auf die Stimmberechtigten - gegenübergestellt.



## Tortendiagramme:

Die Diagrammsegmente geben die im stark umrandeten Teil der Tabelle enthaltenen absoluten Werte (Eintragungen/Unterstützungserklärungen + Eintragungen) wieder.