

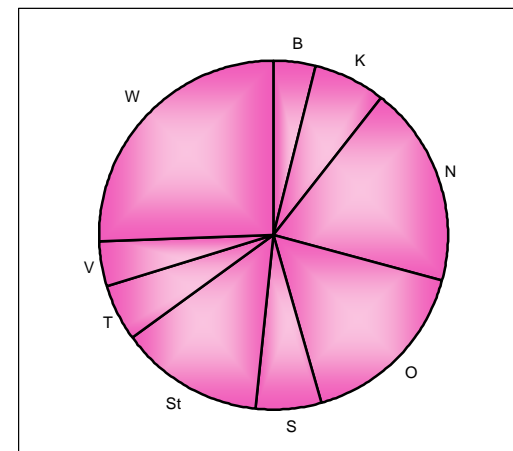
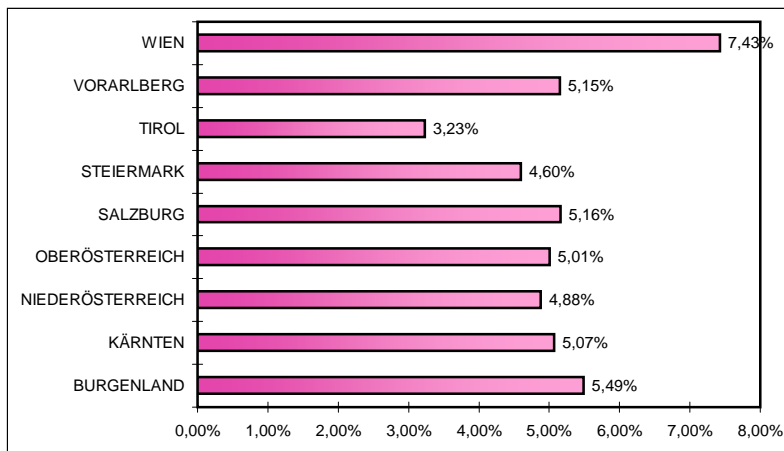
# Volksbegehren Bildungsinitiative

**Eintragungszeitraum  
3. November 2011  
bis 10. November 2011**

**Netto-Ergebnis  
(Eintragungswoche)**

# Österreich

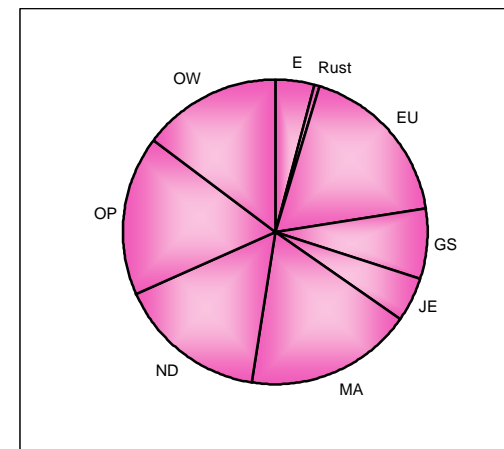
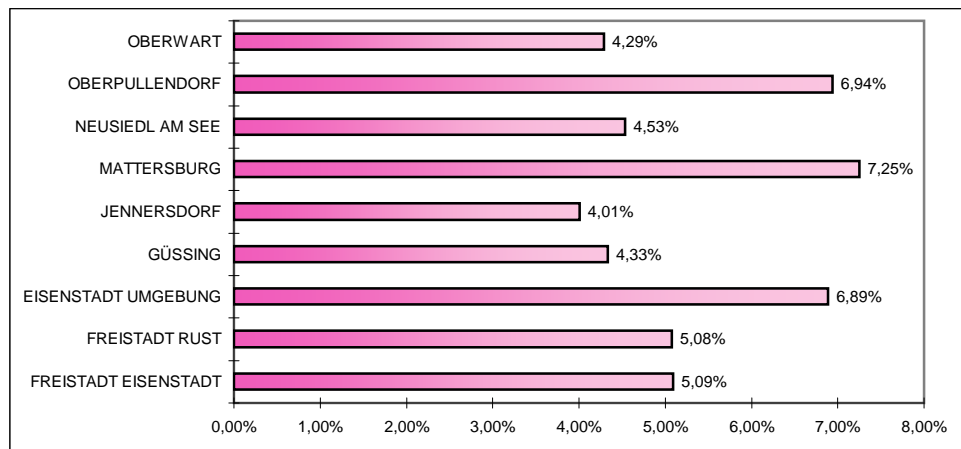
Gebiet	Stimm- berechtigte	gültige Eintragungen	Stimm- beteiligung in %	ungültige Eintragungen	Gesamt- summe
BURGENLAND	231.421	12.699	5,49%	49	12.748
KÄRNTEN	442.317	22.425	5,07%	64	22.489
NIEDERÖSTERREICH	1.269.422	61.897	4,88%	188	62.085
OBERÖSTERREICH	1.089.595	54.575	5,01%	131	54.706
SALZBURG	389.036	20.071	5,16%	52	20.123
STEIERMARK	966.758	44.454	4,60%	126	44.580
TIROL	529.088	17.099	3,23%	87	17.186
VORARLBERG	263.733	13.593	5,15%	34	13.627
WIEN	1.145.268	85.042	7,43%	53	85.095
<b>ÖSTERREICH</b>	<b>6.326.638</b>	<b>331.855</b>	<b>5,25%</b>	<b>784</b>	<b>332.639</b>



**Netto-Ergebnis  
(Eintragungswoche)**

# Burgenland

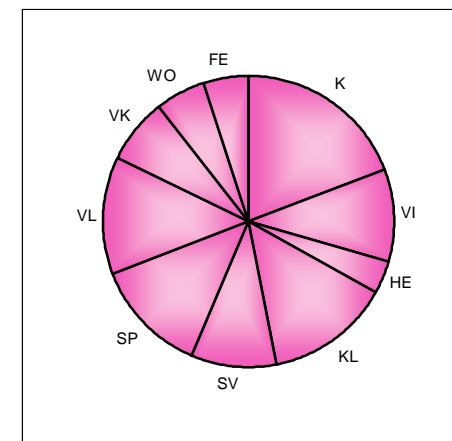
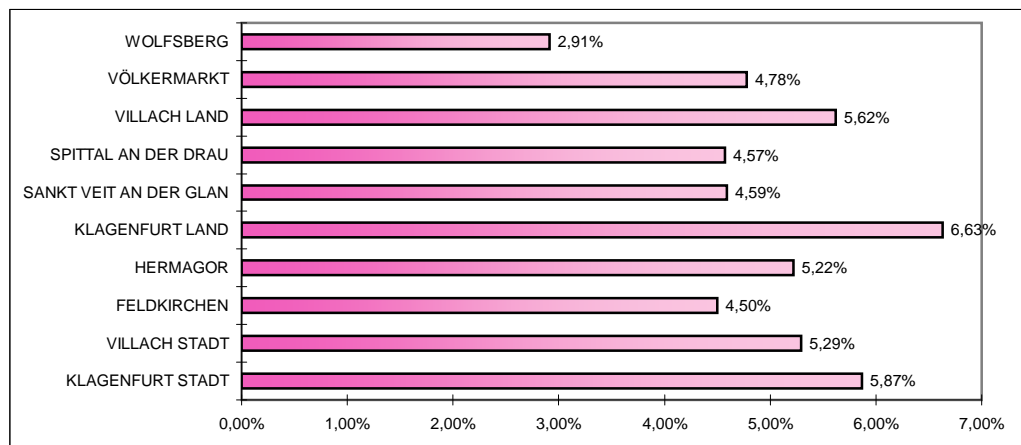
Gebiet	Stimm- berechtigte	gültige Eintragungen	Stimm- beteiligung in %	ungültige Eintragungen	Gesamt- summe
FREISTADT EISENSTADT	10.138	516	5,09%	0	516
FREISTADT RUST	1.536	78	5,08%	0	78
EISENSTADT UMGEBUNG	32.944	2.269	6,89%	8	2.277
GÜSSING	21.924	950	4,33%	1	951
JENNERSDORF	14.722	590	4,01%	5	595
MATTERSBURG	31.035	2.251	7,25%	12	2.263
NEUSIEDL AM SEE	44.381	2.012	4,53%	7	2.019
OBERPULLENDORF	31.204	2.165	6,94%	15	2.180
OBERWART	43.537	1.868	4,29%	1	1.869
<b>BURGENLAND</b>	<b>231.421</b>	<b>12.699</b>	<b>5,49%</b>	<b>49</b>	<b>12.748</b>



Netto-Ergebnis  
(Eintragungswoche)

## Kärnten

Gebiet	Stimm- berechtigte	gültige Eintragungen	Stimm- beteiligung in %	ungültige Eintragungen	Gesamt- summe
KLAGENFURT STADT	72.733	4.269	5,87%	8	4.277
VILLACH STADT	44.664	2.364	5,29%	7	2.371
FELDKIRCHEN	24.349	1.096	4,50%	3	1.099
HERMAGOR	15.138	790	5,22%	0	790
KLAGENFURT LAND	46.817	3.104	6,63%	14	3.118
SANKT VEIT AN DER GLAN	45.817	2.103	4,59%	12	2.115
SPITTAL AN DER DRAU	62.900	2.877	4,57%	6	2.883
VILLACH LAND	51.838	2.913	5,62%	7	2.920
VÖLKERMARKT	33.991	1.625	4,78%	6	1.631
WOLFSBERG	44.070	1.284	2,91%	1	1.285
<b>KÄRNTEN</b>	<b>442.317</b>	<b>22.425</b>	<b>5,07%</b>	<b>64</b>	<b>22.489</b>

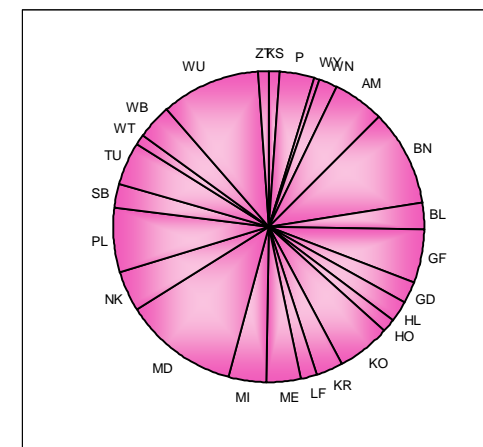
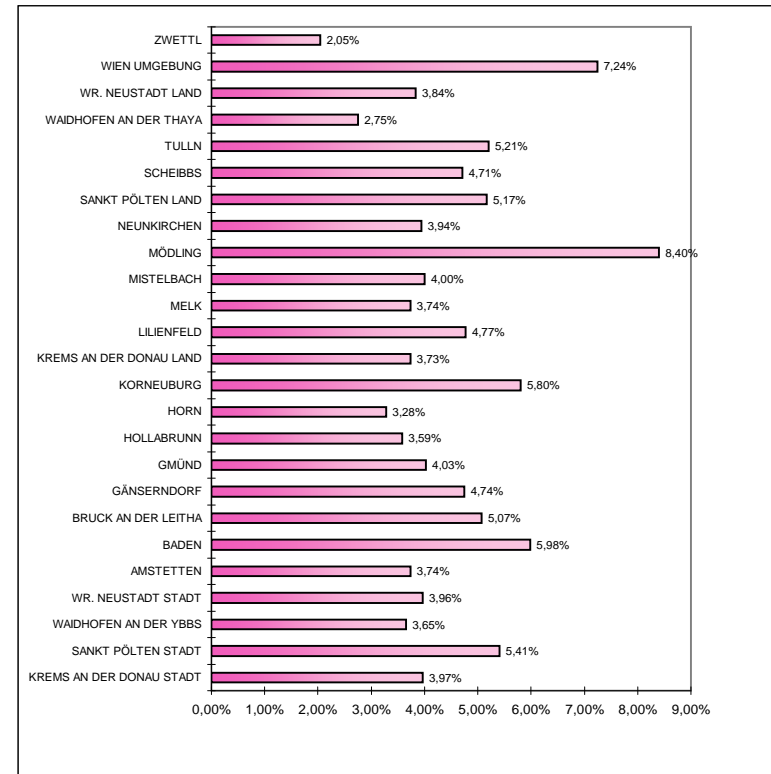


Netto-Ergebnis  
(Eintragungswoche)

# Niederösterreich

## Volksbegehren Bildungsinitiative

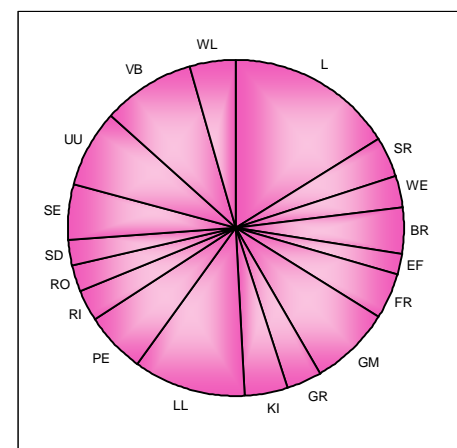
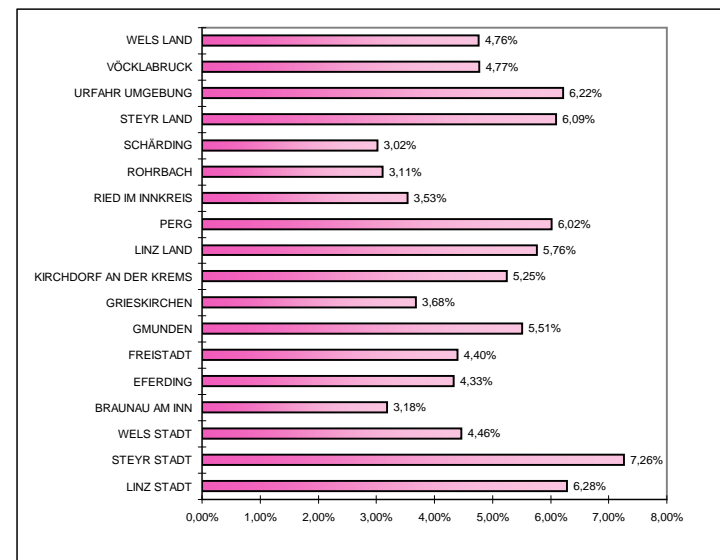
Gebiet	Stimm- berechtigte	gültige Eintragungen	Stimm- beteiligung in %	ungültige Eintragungen	Gesamt- summe
KREMS AN DER DONAU STADT	18.623	739	3,97%	0	739
SANKT PÖLTEN STADT	39.236	2.121	5,41%	0	2.121
Waidhofen an der Ybbs	9.194	336	3,65%	0	336
WR. NEUSTADT STADT	30.502	1.208	3,96%	0	1.208
AMSTETTEN	89.221	3.336	3,74%	21	3.357
BADEN	103.128	6.169	5,98%	15	6.184
BRUCK AN DER LEITHA	32.975	1.672	5,07%	11	1.683
GÄNSERNDORF	74.991	3.556	4,74%	16	3.572
GMÜND	31.704	1.278	4,03%	3	1.281
HOLLABRUNN	41.586	1.491	3,59%	6	1.497
HORN	26.097	857	3,28%	2	859
KORNEUBURG	58.837	3.415	5,80%	11	3.426
KREMS AN DER DONAU LAND	45.610	1.703	3,73%	10	1.713
LILIENTELD	20.988	1.001	4,77%	5	1.006
MELK	61.261	2.292	3,74%	12	2.304
MISTELBACH	60.285	2.409	4,00%	5	2.414
MÖDLING	87.036	7.310	8,40%	9	7.319
NEUNKIRCHEN	68.234	2.690	3,94%	14	2.704
SANKT PÖLTEN LAND	76.579	3.959	5,17%	8	3.967
SCHEIBBS	33.238	1.564	4,71%	4	1.568
TULLN	55.289	2.878	5,21%	9	2.887
Waidhofen an der Thaya	22.728	626	2,75%	2	628
WR. NEUSTADT LAND	58.885	2.260	3,84%	12	2.272
WIEN UMGEBUNG	86.693	6.280	7,24%	12	6.292
ZWETTL	36.502	747	2,05%	1	748
<b>NIEDERÖSTERREICH</b>	<b>1.269.422</b>	<b>61.897</b>	<b>4,88%</b>	<b>188</b>	<b>62.085</b>



Netto-Ergebnis  
(Eintragungswoche)

## Oberösterreich

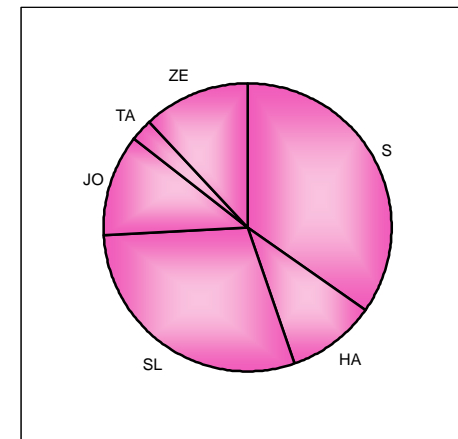
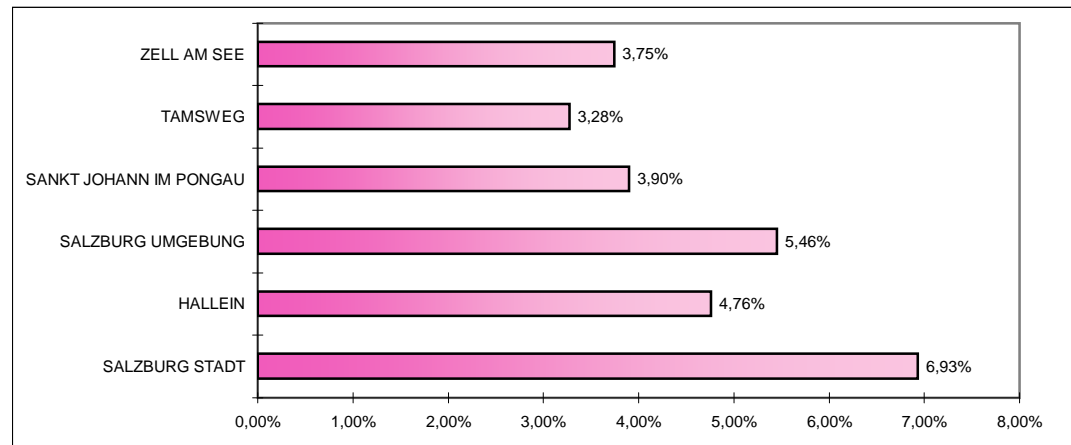
Gebiet	Stimm- berechtigte	gültige Eintragungen	Stimm- beteiligung in %	ungültige Eintragungen	Gesamt- summe
LINZ STADT	140.069	8.797	6,28%	0	8.797
STEYR STADT	28.243	2.051	7,26%	0	2.051
WELS STADT	40.507	1.806	4,46%	1	1.807
BRAUNAU AM INN	74.540	2.372	3,18%	4	2.376
EFERDING	25.225	1.093	4,33%	5	1.098
FREISTADT	52.441	2.306	4,40%	8	2.314
GMUNDEN	78.017	4.301	5,51%	11	4.312
GRIESKIRCHEN	49.412	1.820	3,68%	1	1.821
KIRCHDORF AN DER KREMS	42.965	2.255	5,25%	8	2.263
LINZ LAND	104.401	6.016	5,76%	14	6.030
PERG	51.592	3.104	6,02%	29	3.133
RIED IM INNKREIS	45.923	1.622	3,53%	6	1.628
ROHRBACH	45.996	1.430	3,11%	3	1.433
SCHÄRDING	44.277	1.339	3,02%	4	1.343
STEYR LAND	47.212	2.877	6,09%	3	2.880
URFAHR UMGEBUNG	65.869	4.095	6,22%	14	4.109
VÖCKLABRUCK	100.654	4.802	4,77%	13	4.815
WELS LAND	52.252	2.489	4,76%	7	2.496
<b>OBERÖSTERREICH</b>	<b>1.089.595</b>	<b>54.575</b>	<b>5,01%</b>	<b>131</b>	<b>54.706</b>



Netto-Ergebnis  
(Eintragungswoche)

# Salzburg

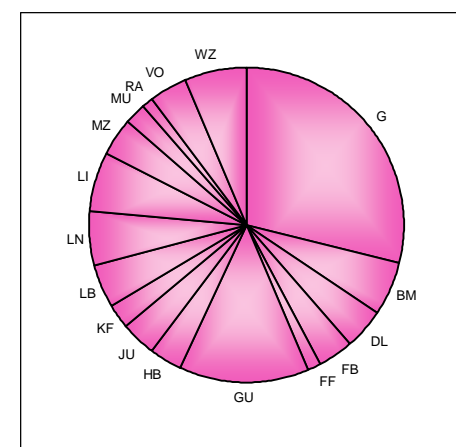
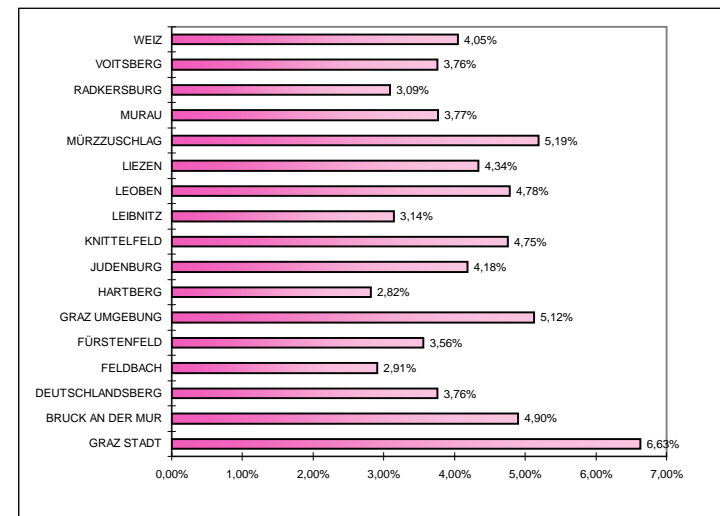
Gebiet	Stimm- berechtigte	gültige Eintragungen	Stimm- beteiligung in %	ungültige Eintragungen	Gesamt- summe
SALZBURG STADT	100.342	6.953	6,93%	5	6.958
HALLEIN	42.081	2.003	4,76%	1	2.004
SALZBURG UMGEBUNG	109.087	5.951	5,46%	32	5.983
SANKT JOHANN IM PONGAU	57.810	2.255	3,90%	6	2.261
TAMSWEG	16.302	534	3,28%	2	536
ZELL AM SEE	63.414	2.375	3,75%	6	2.381
<b>SALZBURG</b>	<b>389.036</b>	<b>20.071</b>	<b>5,16%</b>	<b>52</b>	<b>20.123</b>



Netto-Ergebnis  
(Eintragungswoche)

## Steiermark

Gebiet	Stimm- berechtigte	gültige Eintragungen	Stimm- beteiligung in %	ungültige Eintragungen	Gesamt- summe
GRAZ STADT	193.272	12.809	6,63%	1	12.810
BRUCK AN DER MUR	50.359	2.467	4,90%	10	2.477
DEUTSCHLANDSBERG	50.370	1.894	3,76%	6	1.900
FELDBACH	54.844	1.596	2,91%	6	1.602
FÜRSTENFELD	18.640	664	3,56%	0	664
GRAZ UMGEBUNG	114.753	5.877	5,12%	25	5.902
HARTBERG	54.871	1.546	2,82%	7	1.553
JUDENBURG	36.995	1.548	4,18%	2	1.550
KNITTELFELD	23.232	1.104	4,75%	10	1.114
LEIBNITZ	62.872	1.974	3,14%	9	1.983
LEOBEN	51.744	2.472	4,78%	8	2.480
LIEZEN	63.264	2.745	4,34%	1	2.746
MÜRZZUSCHLAG	33.392	1.732	5,19%	7	1.739
MURAU	24.146	910	3,77%	3	913
RADKERSBURG	18.666	576	3,09%	5	581
VOITSBERG	43.727	1.642	3,76%	7	1.649
WEIZ	71.611	2.898	4,05%	19	2.917
<b>STEIERMARK</b>	<b>966.758</b>	<b>44.454</b>	<b>4,60%</b>	<b>126</b>	<b>44.580</b>

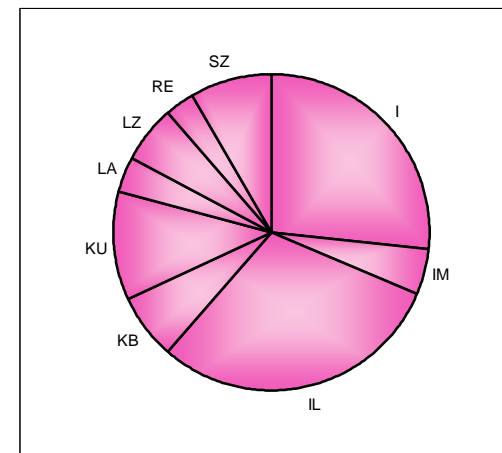
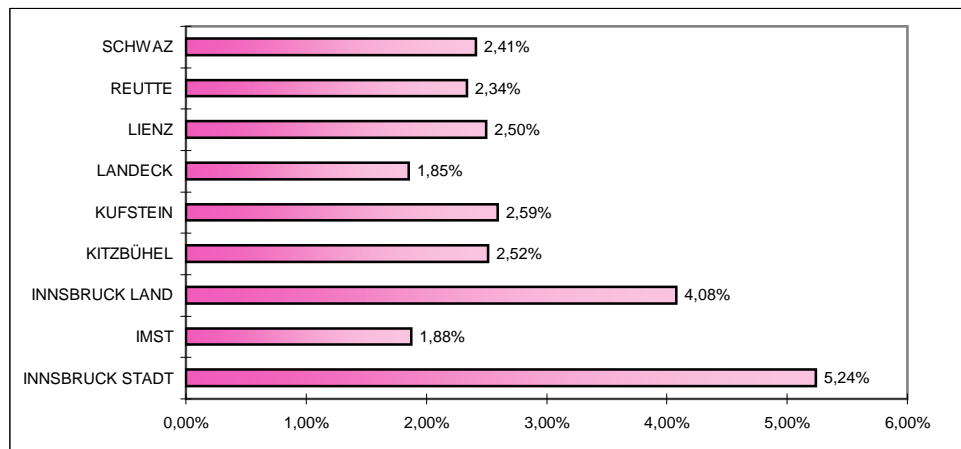




Netto-Ergebnis  
(Eintragungswochen)

## Tirol

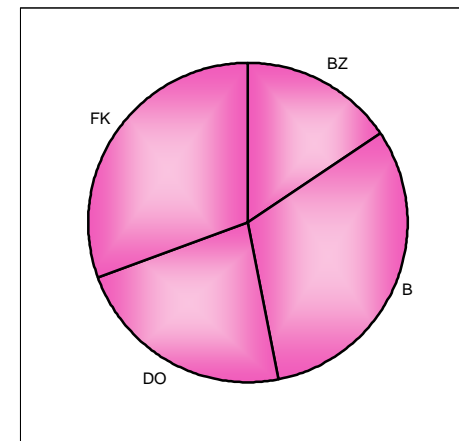
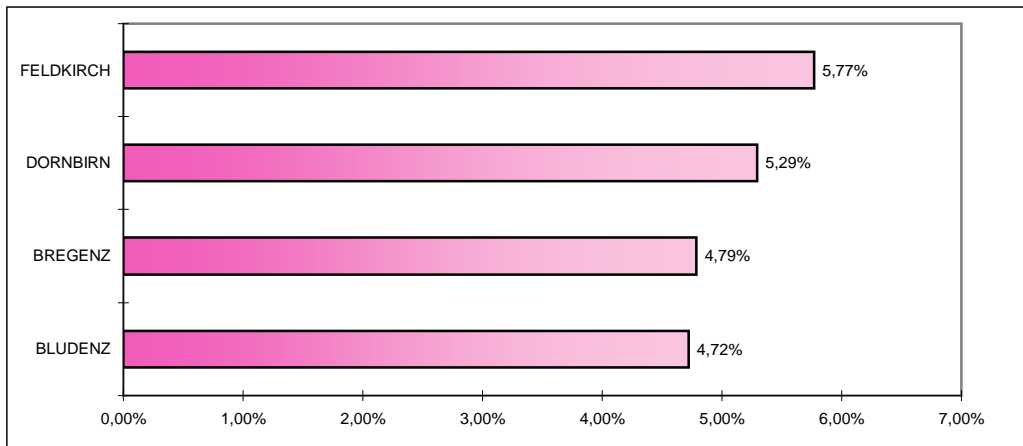
Gebiet	Stimm- berechtigte	gültige Eintragungen	Stimm- beteiligung in %	ungültige Eintragungen	Gesamt- summe
INNSBRUCK STADT	86.917	4.551	5,24%	1	4.552
IMST	42.503	797	1,88%	3	800
INNSBRUCK LAND	126.024	5.142	4,08%	55	5.197
KITZBÜHEL	45.521	1.145	2,52%	1	1.146
KUFSTEIN	73.574	1.907	2,59%	3	1.910
LANDECK	33.353	618	1,85%	5	623
LIENZ	39.854	995	2,50%	0	995
REUTTE	22.653	530	2,34%	2	532
SCHWAZ	58.689	1.414	2,41%	17	1.431
TIROL	529.088	17.099	3,23%	87	17.186



Netto-Ergebnis  
(Eintragungswoche)

## Vorarlberg

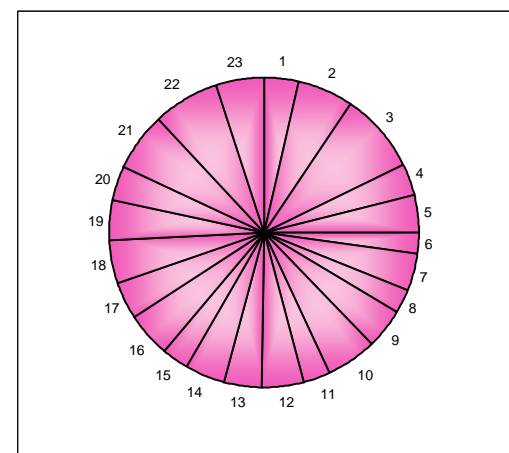
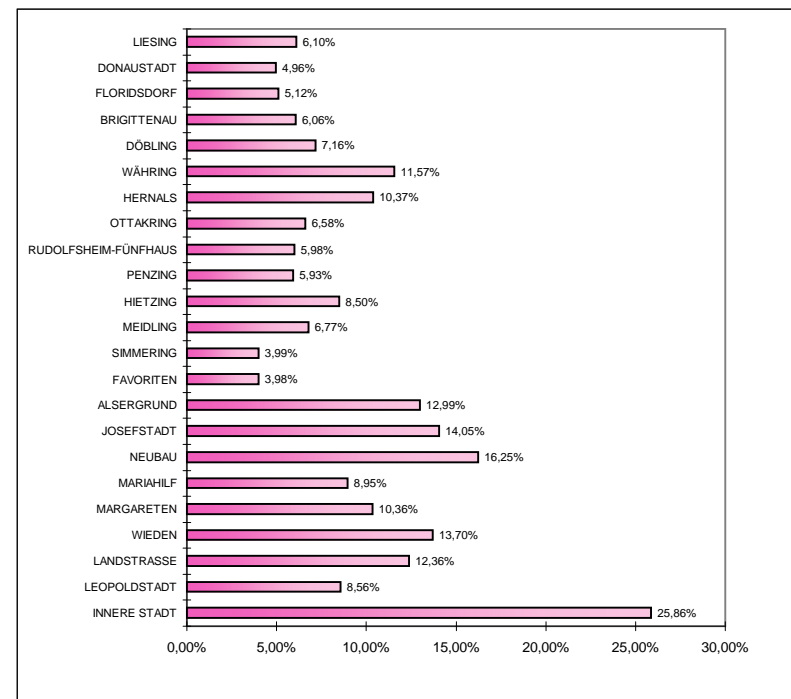
Gebiet	Stimm- berechtigte	gültige Eintragungen	Stimm- beteiligung in %	ungültige Eintragungen	Gesamt- summe
BLUDENZ	44.973	2.123	4,72%	10	2.133
BREGENZ	89.175	4.268	4,79%	6	4.274
DORNBIRN	57.866	3.064	5,29%	1	3.065
FELDKIRCH	71.719	4.138	5,77%	17	4.155
VORARLBERG	263.733	13.593	5,15%	34	13.627



Netto-Ergebnis  
(Eintragungswoche)

## Wien

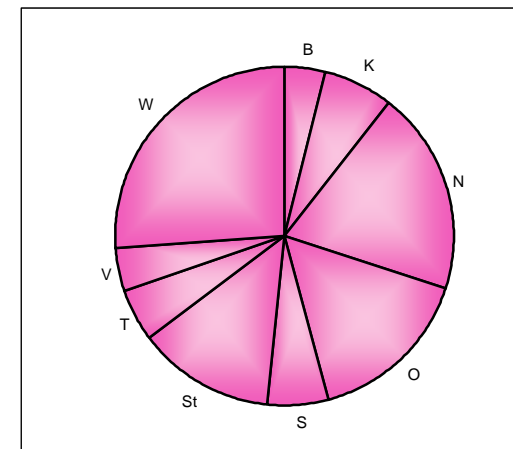
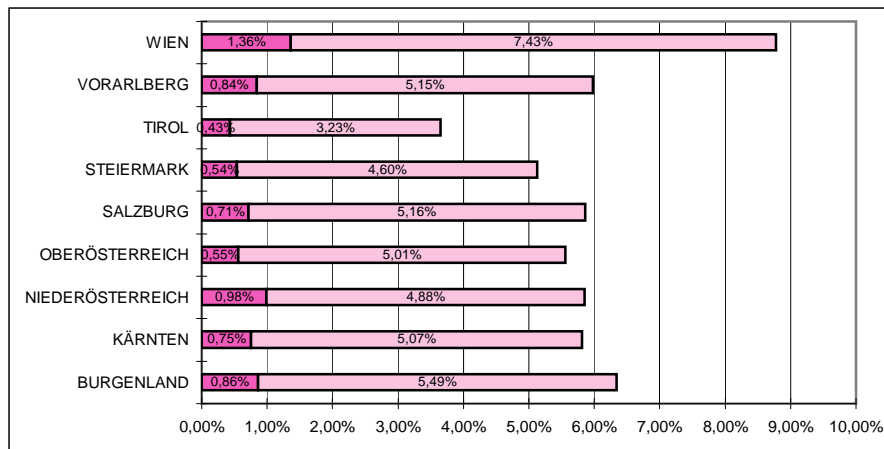
Gebiet	Stimm- berechtigte	gültige Eintragungen	Stimm- beteiligung in %	ungültige Eintragungen	Gesamt- summe
INNERE STADT	11.955	3.092	25,86%	0	3.092
LEOPOLDSTADT	58.523	5.009	8,56%	0	5.009
LANDSTRASSE	56.485	6.982	12,36%	0	6.982
WIEDEN	20.635	2.827	13,70%	1	2.828
MARGARETEN	32.628	3.381	10,36%	1	3.382
MARIAHILF	20.297	1.816	8,95%	0	1.816
NEUBAU	20.449	3.322	16,25%	0	3.322
JOSEFSTADT	16.161	2.270	14,05%	0	2.270
ALSERGRUND	26.529	3.446	12,99%	10	3.456
FAVORITEN	112.170	4.462	3,98%	2	4.464
SIMMERING	60.183	2.400	3,99%	0	2.400
MEIDLING	56.483	3.823	6,77%	0	3.823
HIENTZING	38.573	3.279	8,50%	20	3.299
PENZING	60.080	3.565	5,93%	10	3.575
RUDOLFSHEIM-FÜNFHAUS	40.272	2.409	5,98%	0	2.409
OTTAKRING	58.544	3.855	6,58%	1	3.856
HERNALS	33.138	3.435	10,37%	1	3.436
WÄHRING	32.151	3.721	11,57%	4	3.725
DÖBLING	49.175	3.523	7,16%	1	3.524
BRIGITTENAU	50.177	3.041	6,06%	1	3.042
FLORIDSDORF	103.948	5.318	5,12%	1	5.319
DONAUSTADT	116.231	5.770	4,96%	0	5.770
LIESING	70.481	4.296	6,10%	0	4.296
<b>WIEN</b>	<b>1.145.268</b>	<b>85.042</b>	<b>7,43%</b>	<b>53</b>	<b>85.095</b>



Ergebnis inklusive  
Unterstützungs-  
erklärungen

# Österreich

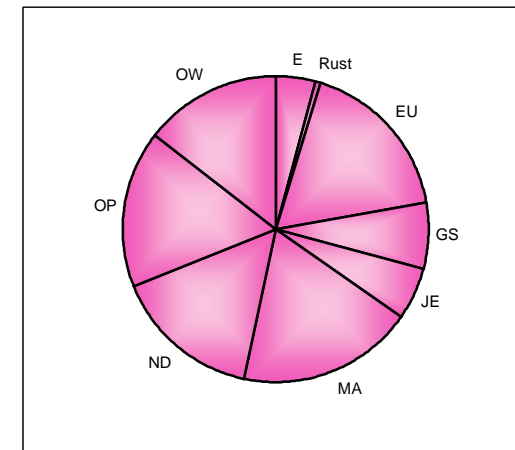
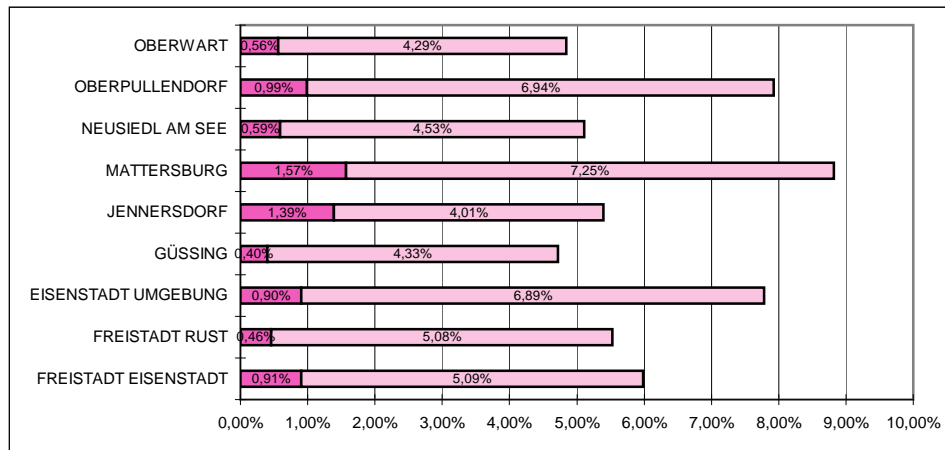
Gebiet	Stimm- berechtigte	Unterstützungs- erklärungen + gültige Eintragungen	Stimmbeteiligung inklusive Unterstützungs- erklärungen	gültige Eintragungen	Stimm- beteiligung in %
BURGENLAND	231.421	14.692	6,35%	12.699	5,49%
KÄRNTEN	442.317	25.755	5,82%	22.425	5,07%
NIEDERÖSTERREICH	1.269.422	74.384	5,86%	61.897	4,88%
OBERÖSTERREICH	1.089.595	60.611	5,56%	54.575	5,01%
SALZBURG	389.036	22.845	5,87%	20.071	5,16%
STEIERMARK	966.758	49.664	5,14%	44.454	4,60%
TIROL	529.088	19.364	3,66%	17.099	3,23%
VORARLBERG	263.733	15.802	5,99%	13.593	5,15%
WIEN	1.145.268	100.607	8,78%	85.042	7,43%
ÖSTERREICH	6.326.638	383.724	6,07%	331.855	5,25%



Ergebnis inklusive  
Unterstützungs-  
erklärungen

# Burgenland

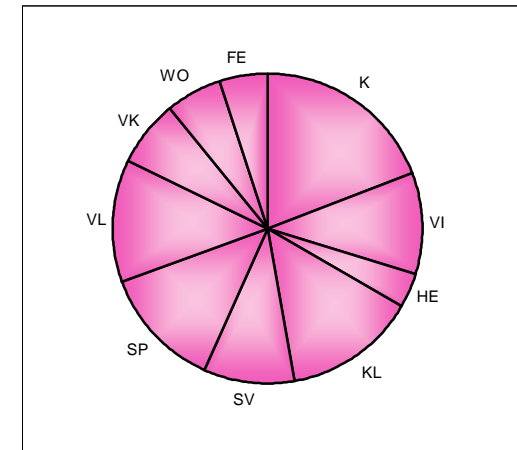
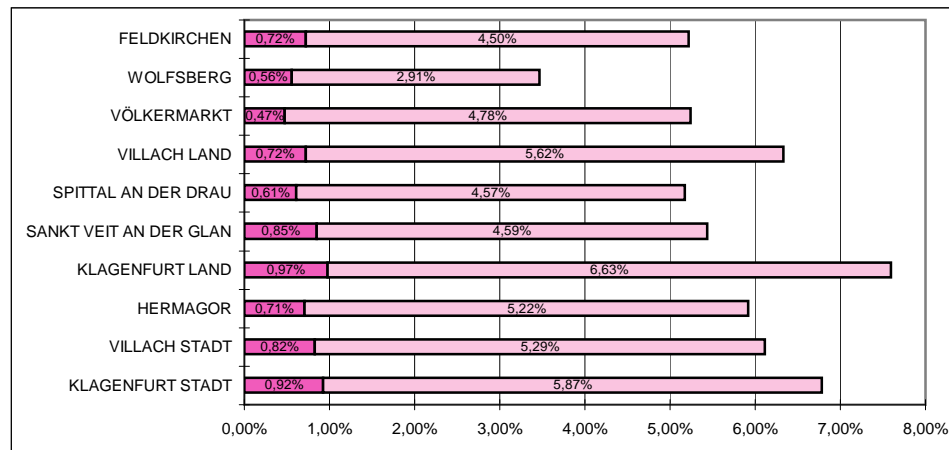
Gebiet	Stimm- berechtigte	Unterstützungs- erklärungen + gültige Eintragungen	Stimmbeteiligung inklusive Unterstützungs- erklärungen	gültige Eintragungen	Stimm- beteiligung in %
FREISTADT EISENSTADT	10.138	608	6,00%	516	5,09%
FREISTADT RUST	1.536	85	5,53%	78	5,08%
EISENSTADT UMGEBUNG	32.944	2.567	7,79%	2.269	6,89%
GÜSSING	21.924	1.037	4,73%	950	4,33%
JENNERSDORF	14.722	795	5,40%	590	4,01%
MATTERSBURG	31.035	2.739	8,83%	2.251	7,25%
NEUSIEDL AM SEE	44.381	2.273	5,12%	2.012	4,53%
OBERPULLENDORF	31.204	2.475	7,93%	2.165	6,94%
OBERWART	43.537	2.113	4,85%	1.868	4,29%
<b>BURGENLAND</b>	<b>231.421</b>	<b>14.692</b>	<b>6,35%</b>	<b>12.699</b>	<b>5,49%</b>



Ergebnis inklusive  
Unterstützungs-  
erklärungen

# Kärnten

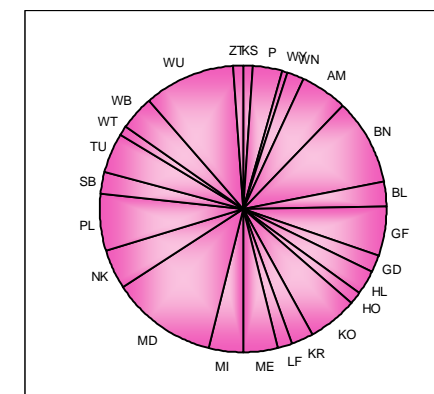
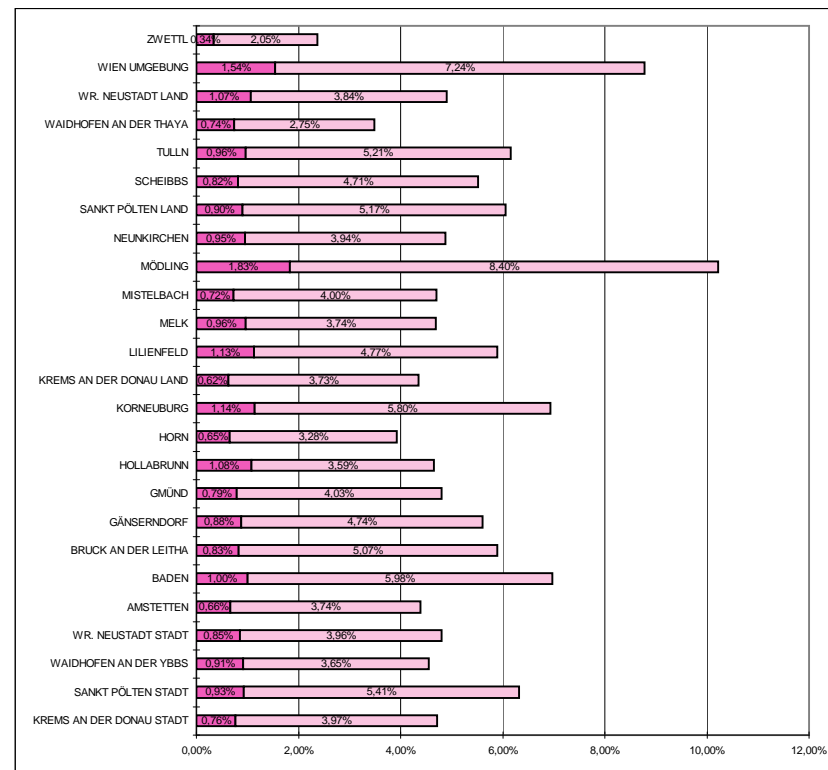
Gebiet	Stimm- berechtigte	Unterstützungs- erklärungen + gültige Eintragungen	Stimmbeteiligung inklusive Unterstützungs- erklärungen	gültige Eintragungen	Stimm- beteiligung in %
KLAGENFURT STADT	72.733	4.939	6,79%	4.269	5,87%
VILLACH STADT	44.664	2.732	6,12%	2.364	5,29%
FELDKIRCHEN	24.349	1.272	5,22%	1.096	4,50%
HERMAGOR	15.138	897	5,93%	790	5,22%
KLAGENFURT LAND	46.817	3.560	7,60%	3.104	6,63%
SANKT VEIT AN DER GLAN	45.817	2.493	5,44%	2.103	4,59%
SPITTAL AN DER DRAU	62.900	3.260	5,18%	2.877	4,57%
VILLACH LAND	51.838	3.287	6,34%	2.913	5,62%
VÖLKERMARKT	33.991	1.785	5,25%	1.625	4,78%
WOLFSBERG	44.070	1.530	3,47%	1.284	2,91%
<b>KÄRNTEN</b>	<b>442.317</b>	<b>25.755</b>	<b>5,82%</b>	<b>22.425</b>	<b>5,07%</b>



Ergebnis inklusive  
Unterstützungs-  
erklärungen

# Niederösterreich

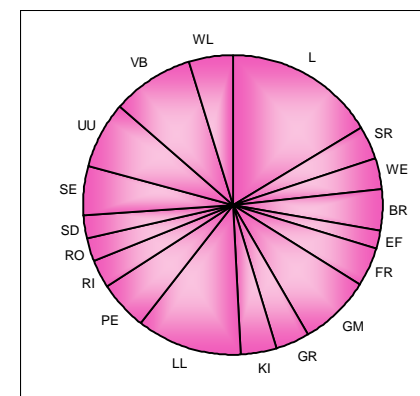
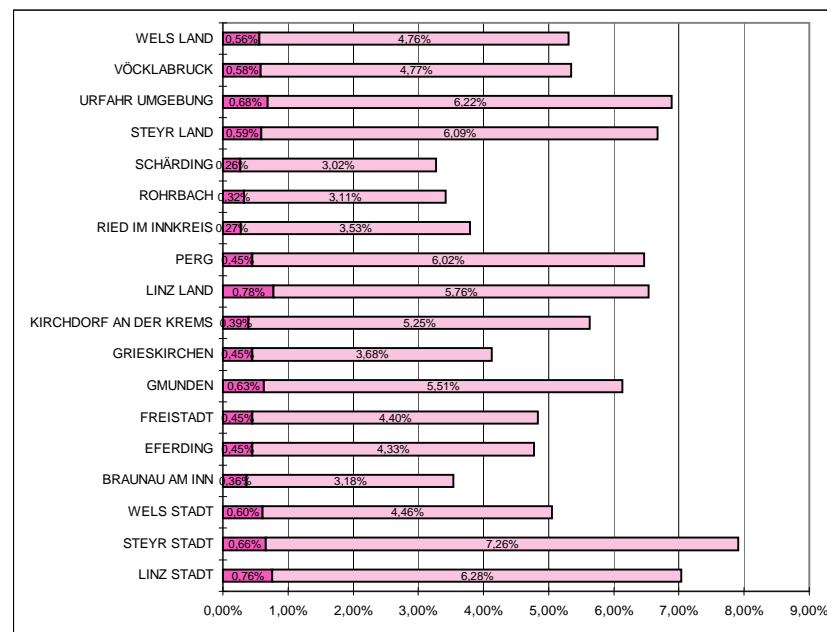
Gebiet	Stimm- berechtigte	Unterstützungs- erklärungen + gültige Eintragungen	Stimmbeteiligung inklusive Unterstützungs- erklärungen	gültige Eintragungen	Stimm- beteiligung in %
KREMS AN DER DONAU STADT	18.623	881	4,73%	739	3,97%
SANKT PÖLTEN STADT	39.236	2.484	6,33%	2.121	5,41%
WAIDHOFEN AN DER YBBS	9.194	420	4,57%	336	3,65%
WR. NEUSTADT STADT	30.502	1.467	4,81%	1.208	3,96%
AMSTETTEN	89.221	3.924	4,40%	3.336	3,74%
BADEN	103.128	7.202	6,98%	6.169	5,98%
BRUCK AN DER LEITHA	32.975	1.946	5,90%	1.672	5,07%
GÄNSERNDORF	74.991	4.215	5,62%	3.556	4,74%
GMÜND	31.704	1.528	4,82%	1.278	4,03%
HOLLABRUNN	41.586	1.939	4,66%	1.491	3,59%
HORN	26.097	1.027	3,94%	857	3,28%
KORNEUBURG	58.837	4.086	6,94%	3.415	5,80%
KREMS AN DER DONAU LAND	45.610	1.988	4,36%	1.703	3,73%
LILIENFELD	20.988	1.239	5,90%	1.001	4,77%
MELK	61.261	2.883	4,71%	2.292	3,74%
MISTELBACH	60.285	2.845	4,72%	2.409	4,00%
MÖDLING	87.036	8.904	10,23%	7.310	8,40%
NEUNKIRCHEN	68.234	3.338	4,89%	2.690	3,94%
SANKT PÖLTEN LAND	76.579	4.650	6,07%	3.959	5,17%
SCHEIBBS	33.238	1.836	5,52%	1.564	4,71%
TULLN	55.289	3.411	6,17%	2.878	5,21%
WAIDHOFEN AN DER THAYA	22.728	795	3,50%	626	2,75%
WR. NEUSTADT LAND	58.885	2.891	4,91%	2.260	3,84%
WIEN UMGEBUNG	86.693	7.615	8,78%	6.280	7,24%
ZWETTL	36.502	870	2,38%	747	2,05%
<b>NIEDERÖSTERREICH</b>	<b>1.269.422</b>	<b>74.384</b>	<b>5,86%</b>	<b>61.897</b>	<b>4,88%</b>



Ergebnis inklusive  
Unterstützungs-  
erklärungen

## Oberösterreich

Gebiet	Stimm- berechtigte	Unterstützungs- erklärungen + gültige Eintragungen	Stimmbeteiligung inklusive Unterstützungs- erklärungen	gültige Eintragungen	Stimm- beteiligung in %
LINZ STADT	140.069	9.862	7,04%	8.797	6,28%
STEYR STADT	28.243	2.237	7,92%	2.051	7,26%
WELS STADT	40.507	2.051	5,06%	1.806	4,46%
BRAUNAU AM INN	74.540	2.642	3,54%	2.372	3,18%
EFERDING	25.225	1.207	4,78%	1.093	4,33%
FREISTADT	52.441	2.542	4,85%	2.306	4,40%
GMUNDEN	78.017	4.789	6,14%	4.301	5,51%
GRIESKIRCHEN	49.412	2.042	4,13%	1.820	3,68%
KIRCHDORF AN DER KREMS	42.965	2.424	5,64%	2.255	5,25%
LINZ LAND	104.401	6.831	6,54%	6.016	5,76%
PERG	51.592	3.338	6,47%	3.104	6,02%
RIED IM INNKREIS	45.923	1.748	3,81%	1.622	3,53%
ROHRBACH	45.996	1.578	3,43%	1.430	3,11%
SCHÄRDING	44.277	1.455	3,29%	1.339	3,02%
STEYR LAND	47.212	3.154	6,68%	2.877	6,09%
URFAHR UMGEBUNG	65.869	4.545	6,90%	4.095	6,22%
VÖCKLABRUCK	100.654	5.386	5,35%	4.802	4,77%
WELS LAND	52.252	2.780	5,32%	2.489	4,76%
<b>OBERÖSTERREICH</b>	<b>1.089.595</b>	<b>60.611</b>	<b>5,56%</b>	<b>54.575</b>	<b>5,01%</b>

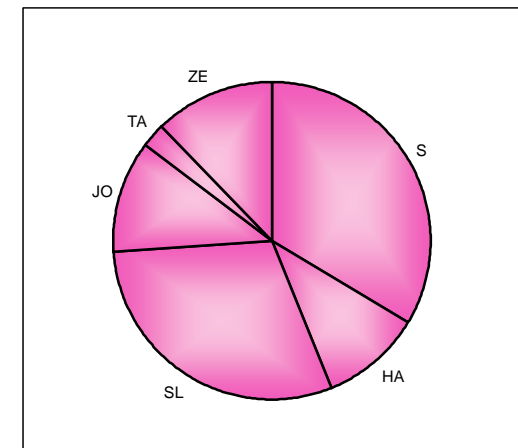
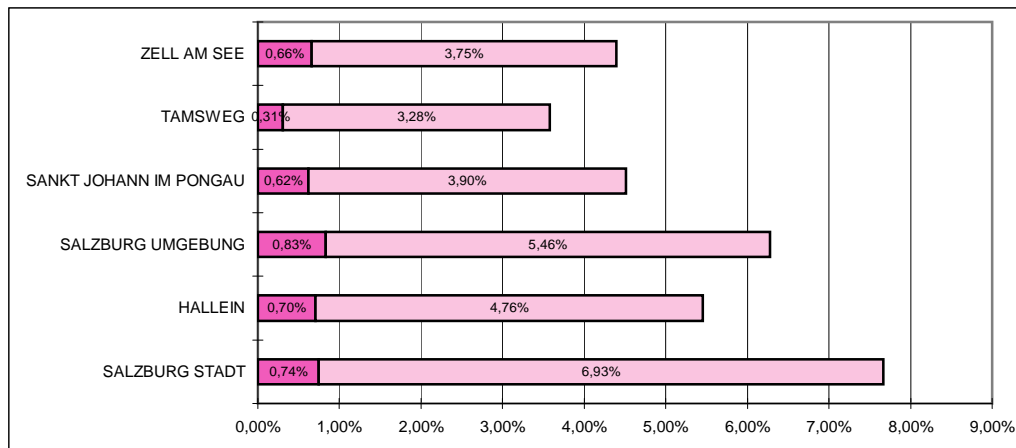




Ergebnis inklusive  
Unterstützungs-  
erklärungen

# Salzburg

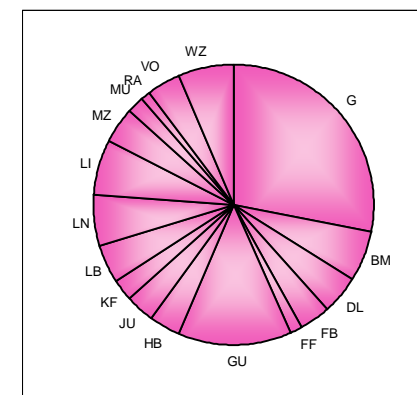
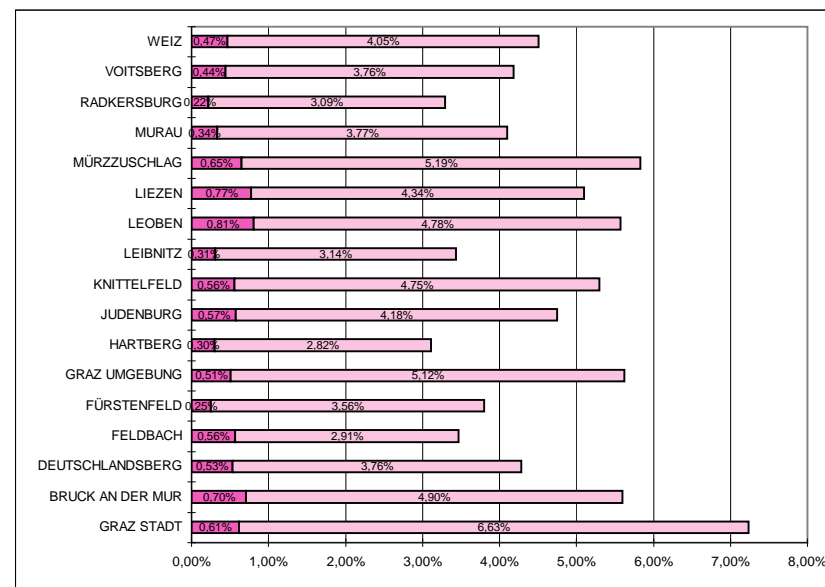
Gebiet	Stimm- berechtigte	Unterstützungs- erklärungen + gültige Eintragungen	Stimmbeteiligung inklusive Unterstützungs- erklärungen	gültige Eintragungen	Stimm- beteiligung in %
SALZBURG STADT	100.342	7.698	7,67%	6.953	6,93%
HALLEIN	42.081	2.299	5,46%	2.003	4,76%
SALZBURG UMGEBUNG	109.087	6.859	6,29%	5.951	5,46%
SANKT JOHANN IM PONGAU	57.810	2.612	4,52%	2.255	3,90%
TAMSWEG	16.302	584	3,58%	534	3,28%
ZELL AM SEE	63.414	2.793	4,40%	2.375	3,75%
<b>SALZBURG</b>	<b>389.036</b>	<b>22.845</b>	<b>5,87%</b>	<b>20.071</b>	<b>5,16%</b>



Ergebnis inklusive  
Unterstützungs-  
erklärungen

## Steiermark

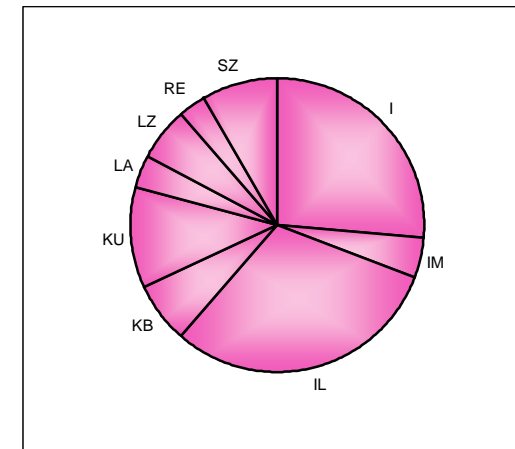
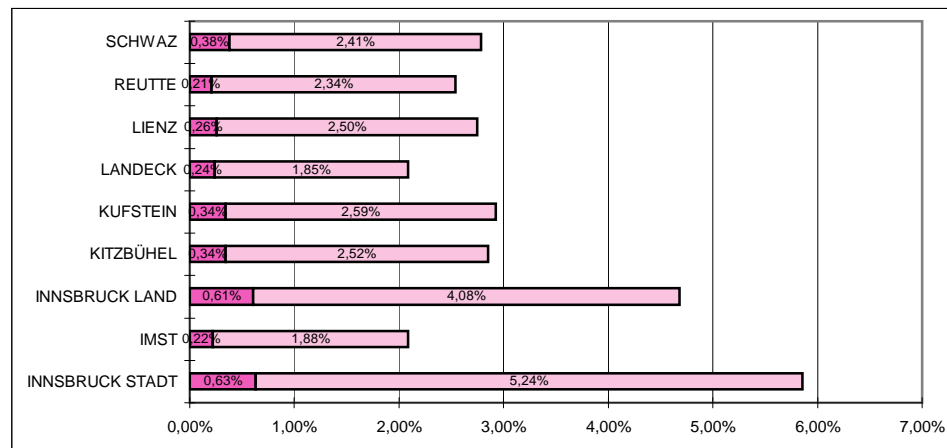
Gebiet	Stimm- berechtigte	Unterstützungs- erklärungen + gültige Eintragungen	Stimmbeteiligung inklusive Unterstützungs- erklärungen	gültige Eintragungen	Stimm- beteiligung in %
GRAZ STADT	193.272	13.992	7,24%	12.809	6,63%
BRUCK AN DER MUR	50.359	2.821	5,60%	2.467	4,90%
DEUTSCHLANDSBERG	50.370	2.160	4,29%	1.894	3,76%
FELDBACH	54.844	1.905	3,47%	1.596	2,91%
FÜRSTENFELD	18.640	710	3,81%	664	3,56%
GRAZ UMGEBUNG	114.753	6.461	5,63%	5.877	5,12%
HARTBERG	54.871	1.710	3,12%	1.546	2,82%
JUDENBURG	36.995	1.760	4,76%	1.548	4,18%
KNITTELFELD	23.232	1.233	5,31%	1.104	4,75%
LEIBNITZ	62.872	2.167	3,45%	1.974	3,14%
LEOBEN	51.744	2.889	5,58%	2.472	4,78%
LIEZEN	63.264	3.232	5,11%	2.745	4,34%
MÜRZZUSCHLAG	33.392	1.949	5,84%	1.732	5,19%
MURAU	24.146	991	4,10%	910	3,77%
RADKERSBURG	18.666	617	3,31%	576	3,09%
VOITSBERG	43.727	1.834	4,19%	1.642	3,76%
WEIZ	71.611	3.233	4,51%	2.898	4,05%
STEIERMARK	966.758	49.664	5,14%	44.454	4,60%



Ergebnis inklusive  
Unterstützungs-  
erklärungen

## Tirol

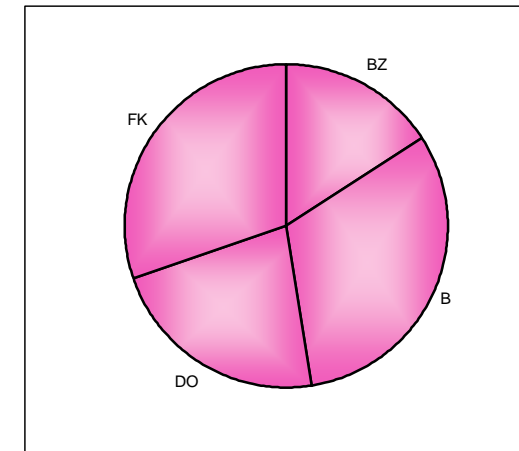
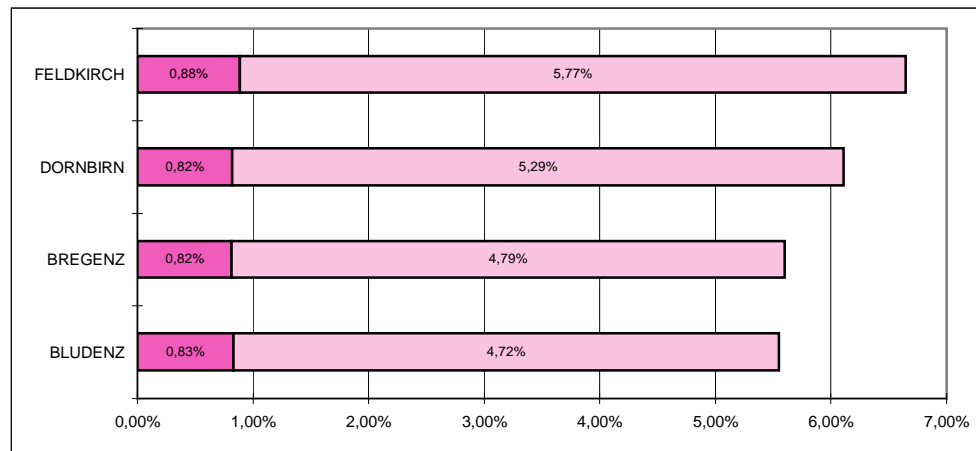
Gebiet	Stimm- berechtigte	Unterstützungs- erklärungen + gültige Eintragungen	Stimmbeteiligung inklusive Unterstützungs- erklärungen	gültige Eintragungen	Stimm- beteiligung in %
INNSBRUCK STADT	86.917	5.097	5,86%	4.551	5,24%
IMST	42.503	890	2,09%	797	1,88%
INNSBRUCK LAND	126.024	5.908	4,69%	5.142	4,08%
KITZBÜHEL	45.521	1.302	2,86%	1.145	2,52%
KUFSTEIN	73.574	2.158	2,93%	1.907	2,59%
LANDECK	33.353	698	2,09%	618	1,85%
LIENZ	39.854	1.097	2,75%	995	2,50%
REUTTE	22.653	577	2,55%	530	2,34%
SCHWAZ	58.689	1.637	2,79%	1.414	2,41%
TIROL	529.088	19.364	3,66%	17.099	3,23%



Ergebnis inklusive  
Unterstützungs-  
erklärungen

## Vorarlberg

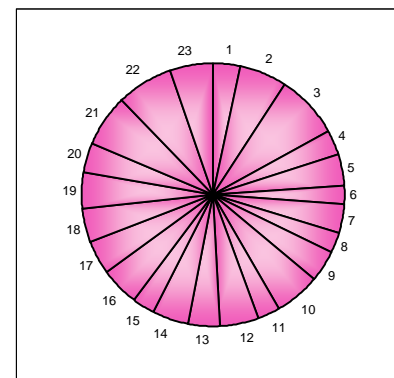
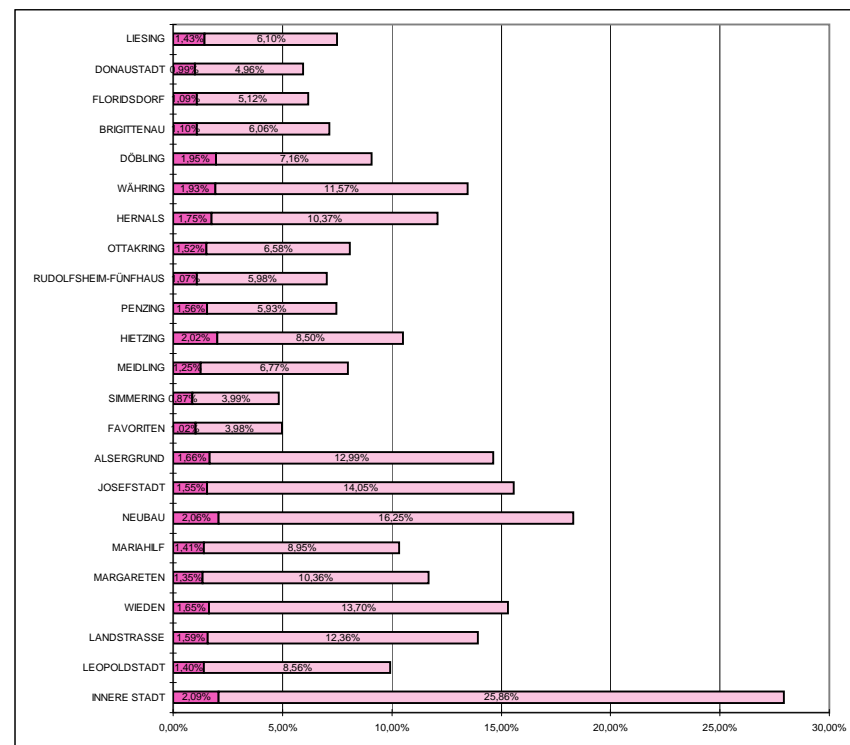
Gebiet	Stimm- berechtigte	Unterstützungs- erklärungen + gültige Eintragungen	Stimm- beteiligung inklusive Unterstützungs- erklärungen	gültige Eintragungen	Stimm- beteiligung in %
BLUDENZ	44.973	2.497	5,55%	2.123	4,72%
BREGENZ	89.175	4.996	5,60%	4.268	4,79%
DORNBIRN	57.866	3.537	6,11%	3.064	5,29%
FELDKIRCH	71.719	4.772	6,65%	4.138	5,77%
VORARLBERG	263.733	15.802	5,99%	13.593	5,15%



Ergebnis inklusive  
Unterstützungs-  
erklärungen

# Wien

Gebiet	Stimm- berechtigte	Unterstützungs- erklärungen + gültige Eintragungen	Stimmeteiligung inklusive Unterstützungs- erklärungen	gültige Eintragungen	Stimm- beteiligung in %
INNERE STADT	11.955	3.342	27,95%	3.092	25,86%
LEOPOLDSTADT	58.523	5.829	9,96%	5.009	8,56%
LANDSTRASSE	56.485	7.881	13,95%	6.982	12,36%
WIEDEN	20.635	3.167	15,35%	2.827	13,70%
MARGARETEN	32.628	3.822	11,71%	3.381	10,36%
MARIAHILF	20.297	2.103	10,36%	1.816	8,95%
NEUBAU	20.449	3.744	18,31%	3.322	16,25%
JOSEFSTADT	16.161	2.520	15,59%	2.270	14,05%
ALSERGRUND	26.529	3.887	14,65%	3.446	12,99%
FAVORITEN	112.170	5.604	5,00%	4.462	3,98%
SIMMERING	60.183	2.922	4,86%	2.400	3,99%
MEIDLING	56.483	4.530	8,02%	3.823	6,77%
HIETZING	38.573	4.060	10,53%	3.279	8,50%
PENZING	60.080	4.500	7,49%	3.565	5,93%
RUDOLFSHEIM-FÜNFHAUS	40.272	2.841	7,05%	2.409	5,98%
OTTAKRING	58.544	4.746	8,11%	3.855	6,58%
HERNALS	33.138	4.015	12,12%	3.435	10,37%
WÄHRING	32.151	4.342	13,51%	3.721	11,57%
DÖBLING	49.175	4.482	9,11%	3.523	7,16%
BRIGITTENAU	50.177	3.591	7,16%	3.041	6,06%
FLORIDSORF	103.948	6.453	6,21%	5.318	5,12%
DONAUSTADT	116.231	6.923	5,96%	5.770	4,96%
LIESING	70.481	5.303	7,52%	4.296	6,10%
<b>WIEN</b>	<b>1.145.268</b>	<b>100.607</b>	<b>8,78%</b>	<b>85.042</b>	<b>7,43%</b>



## Volksbegehren Bildungsinitiative

Ergebnis inklusive  
Unterstützungs-  
erklärungen

# Österreich

Gebiet	Stimm- berechtigte	Unterstützungs- erklärungen + gültige Eintragungen	Stimmbeteiligung inklusive Unterstützungs- erklärungen	gültige Unterstützungs- erklärungen	gültige Eintragungen	ungültige Eintragungen
BURGENLAND	231.421	14.692	6,35%	1.993	12.699	49
KÄRNTEN	442.317	25.755	5,82%	3.330	22.425	64
NIEDERÖSTERREICH	1.269.422	74.384	5,86%	12.487	61.897	188
OBERÖSTERREICH	1.089.595	60.611	5,56%	6.036	54.575	131
SALZBURG	389.036	22.845	5,87%	2.774	20.071	52
STEIERMARK	966.758	49.664	5,14%	5.210	44.454	126
TIROL	529.088	19.364	3,66%	2.265	17.099	87
VORARLBERG	263.733	15.802	5,99%	2.209	13.593	34
WIEN	1.145.268	100.607	8,78%	15.565	85.042	53
ÖSTERREICH	6.326.638	383.724	6,07%	51.869	331.855	784

## Volksbegehren Bildungsinitiative

Ergebnis inklusive  
Unterstützungs-  
erklärungen

### Burgenland

Gebiet	Stimm- berechtigte	Unterstützungs- erklärungen + gültige Eintragungen	Stimmbeteiligung inklusive Unterstützungs- erklärungen	gültige Unterstützungs- erklärungen	gültige Eintragungen	ungültige Eintragungen
FREISTADT EISENSTADT	10.138	608	6,00%	92	516	0
FREISTADT RUST	1.536	85	5,53%	7	78	0
EISENSTADT UMGEBUNG	32.944	2.567	7,79%	298	2.269	8
GÜSSING	21.924	1.037	4,73%	87	950	1
JENNERSDORF	14.722	795	5,40%	205	590	5
MATTERSBURG	31.035	2.739	8,83%	488	2.251	12
NEUSIEDL AM SEE	44.381	2.273	5,12%	261	2.012	7
OBERPULLENDORF	31.204	2.475	7,93%	310	2.165	15
OBERWART	43.537	2.113	4,85%	245	1.868	1
BURGENLAND	231.421	14.692	6,35%	1.993	12.699	49

## Volksbegehren Bildungsinitiative

Ergebnis inklusive  
Unterstützungs-  
erklärungen

### Kärnten

Gebiet	Stimm- berechtigte	Unterstützungs- erklärungen + gültige Eintragungen	Stimmbeteiligung inklusive Unterstützungs- erklärungen	gültige Unterstützungs- erklärungen	gültige Eintragungen	ungültige Eintragungen
KLAGENFURT STADT	72.733	4.939	6,79%	670	4.269	8
VILLACH STADT	44.664	2.732	6,12%	368	2.364	7
FELDKIRCHEN	24.349	1.272	5,22%	176	1.096	3
HERMAGOR	15.138	897	5,93%	107	790	0
KLAGENFURT LAND	46.817	3.560	7,60%	456	3.104	14
SANKT VEIT AN DER GLAN	45.817	2.493	5,44%	390	2.103	12
SPITTAL AN DER DRAU	62.900	3.260	5,18%	383	2.877	6
VILLACH LAND	51.838	3.287	6,34%	374	2.913	7
VÖLKERMARKT	33.991	1.785	5,25%	160	1.625	6
WOLFSBERG	44.070	1.530	3,47%	246	1.284	1
<b>KÄRNTEN</b>	<b>442.317</b>	<b>25.755</b>	<b>5,82%</b>	<b>3.330</b>	<b>22.425</b>	<b>64</b>



Ergebnis inklusive  
Unterstützungs-  
erklärungen

## Niederösterreich

## Volksbegehren Bildungsinitiative

Gebiet	Stimm- berechtigte	Unterstützungs- erklärungen + gültige Eintragungen	Stimmeteiligung inklusive Unterstützungs- erklärungen	gültige Unterstützungs- erklärungen	gültige Eintragungen	ungültige Eintragungen
KREMS AN DER DONAU STADT	18.623	881	4,73%	142	739	0
SANKT PÖLTEN STADT	39.236	2.484	6,33%	363	2.121	0
Waidhofen an der Ybbs	9.194	420	4,57%	84	336	0
WR. NEUSTADT STADT	30.502	1.467	4,81%	259	1.208	0
AMSTETTEN	89.221	3.924	4,40%	588	3.336	21
BADEN	103.128	7.202	6,98%	1.033	6.169	15
BRUCK AN DER LEITHA	32.975	1.946	5,90%	274	1.672	11
GÄNSERNDORF	74.991	4.215	5,62%	659	3.556	16
GMÜND	31.704	1.528	4,82%	250	1.278	3
HOLLABRUNN	41.586	1.939	4,66%	448	1.491	6
HORN	26.097	1.027	3,94%	170	857	2
KORNEUBURG	58.837	4.086	6,94%	671	3.415	11
KREMS AN DER DONAU LAND	45.610	1.988	4,36%	285	1.703	10
LILIENFELD	20.988	1.239	5,90%	238	1.001	5
MELK	61.261	2.883	4,71%	591	2.292	12
MISTELBACH	60.285	2.845	4,72%	436	2.409	5
MÖDLING	87.036	8.904	10,23%	1.594	7.310	9
NEUNKIRCHEN	68.234	3.338	4,89%	648	2.690	14
SANKT PÖLTEN LAND	76.579	4.650	6,07%	691	3.959	8
SCHEIBBS	33.238	1.836	5,52%	272	1.564	4
TULLN	55.289	3.411	6,17%	533	2.878	9
Waidhofen an der Thaya	22.728	795	3,50%	169	626	2
WR. NEUSTADT LAND	58.885	2.891	4,91%	631	2.260	12
WIEN UMGEBUNG	86.693	7.615	8,78%	1.335	6.280	12
ZWETTL	36.502	870	2,38%	123	747	1
<b>NIEDERÖSTERREICH</b>	<b>1.269.422</b>	<b>74.384</b>	<b>5,86%</b>	<b>12.487</b>	<b>61.897</b>	<b>188</b>

Ergebnis inklusive  
Unterstützungs-  
erklärungen

## Oberösterreich

Gebiet	Stimm- berechtigte	Unterstützungs- erklärungen + gültige Eintragungen	Stimmbeteiligung inklusive Unterstützungs- erklärungen	gültige Unterstützungs- erklärungen	gültige Eintragungen	ungültige Eintragungen
LINZ STADT	140.069	9.862	7,04%	1.065	8.797	0
STEYR STADT	28.243	2.237	7,92%	186	2.051	0
WELS STADT	40.507	2.051	5,06%	245	1.806	1
BRAUNAU AM INN	74.540	2.642	3,54%	270	2.372	4
EFERDING	25.225	1.207	4,78%	114	1.093	5
FREISTADT	52.441	2.542	4,85%	236	2.306	8
GMUNDEN	78.017	4.789	6,14%	488	4.301	11
GRIESKIRCHEN	49.412	2.042	4,13%	222	1.820	1
KIRCHDORF AN DER KREMS	42.965	2.424	5,64%	169	2.255	8
LINZ LAND	104.401	6.831	6,54%	815	6.016	14
PERG	51.592	3.338	6,47%	234	3.104	29
RIED IM INNKREIS	45.923	1.748	3,81%	126	1.622	6
ROHRBACH	45.996	1.578	3,43%	148	1.430	3
SCHÄRDING	44.277	1.455	3,29%	116	1.339	4
STEYR LAND	47.212	3.154	6,68%	277	2.877	3
URFAHR UMGEBUNG	65.869	4.545	6,90%	450	4.095	14
VÖCKLABRUCK	100.654	5.386	5,35%	584	4.802	13
WELS LAND	52.252	2.780	5,32%	291	2.489	7
<b>OBERÖSTERREICH</b>	<b>1.089.595</b>	<b>60.611</b>	<b>5,56%</b>	<b>6.036</b>	<b>54.575</b>	<b>131</b>

## Volksbegehren Bildungsinitiative

Ergebnis inklusive  
Unterstützungs-  
erklärungen

### Salzburg

Gebiet	Stimm- berechtigte	Unterstützungs- erklärungen + gültige Eintragungen	Stimmbeteiligung inklusive Unterstützungs- erklärungen	gültige Unterstützungs- erklärungen	gültige Eintragungen	ungültige Eintragungen
SALZBURG STADT	100.342	7.698	7,67%	745	6.953	5
HALLEIN	42.081	2.299	5,46%	296	2.003	1
SALZBURG UMGEBUNG	109.087	6.859	6,29%	908	5.951	32
SANKT JOHANN IM PONGAU	57.810	2.612	4,52%	357	2.255	6
TAMSWEG	16.302	584	3,58%	50	534	2
ZELL AM SEE	63.414	2.793	4,40%	418	2.375	6
<b>SALZBURG</b>	<b>389.036</b>	<b>22.845</b>	<b>5,87%</b>	<b>2.774</b>	<b>20.071</b>	<b>52</b>

Ergebnis inklusive  
Unterstützungs-  
erklärungen

## Steiermark

Gebiet	Stimm- berechtigte	Unterstützungs- erklärungen + gültige Eintragungen	Stimmbeteiligung inklusive Unterstützungs- erklärungen	gültige Unterstützungs- erklärungen	gültige Eintragungen	ungültige Eintragungen
GRAZ STADT	193.272	13.992	7,24%	1.183	12.809	1
BRUCK AN DER MUR	50.359	2.821	5,60%	354	2.467	10
DEUTSCHLANDSBERG	50.370	2.160	4,29%	266	1.894	6
FELDBACH	54.844	1.905	3,47%	309	1.596	6
FÜRSTENFELD	18.640	710	3,81%	46	664	0
GRAZ UMGEBUNG	114.753	6.461	5,63%	584	5.877	25
HARTBERG	54.871	1.710	3,12%	164	1.546	7
JUDENBURG	36.995	1.760	4,76%	212	1.548	2
KNITTELFELD	23.232	1.233	5,31%	129	1.104	10
LEIBNITZ	62.872	2.167	3,45%	193	1.974	9
LEOBEN	51.744	2.889	5,58%	417	2.472	8
LIEZEN	63.264	3.232	5,11%	487	2.745	1
MÜRZZUSCHLAG	33.392	1.949	5,84%	217	1.732	7
MURAU	24.146	991	4,10%	81	910	3
RADKERSBURG	18.666	617	3,31%	41	576	5
VOITSBERG	43.727	1.834	4,19%	192	1.642	7
WEIZ	71.611	3.233	4,51%	335	2.898	19
STEIERMARK	966.758	49.664	5,14%	5.210	44.454	126

## Volksbegehren Bildungsinitiative

Ergebnis inklusive  
Unterstützungs-  
erklärungen

### Tirol

Gebiet	Stimm- berechtigte	Unterstützungs- erklärungen + gültige Eintragungen	Stimmbeteiligung inklusive Unterstützungs- erklärungen	gültige Unterstützungs- erklärungen	gültige Eintragungen	ungültige Eintragungen
INNSBRUCK STADT	86.917	5.097	5,86%	546	4.551	1
IMST	42.503	890	2,09%	93	797	3
INNSBRUCK LAND	126.024	5.908	4,69%	766	5.142	55
KITZBÜHEL	45.521	1.302	2,86%	157	1.145	1
KUFSTEIN	73.574	2.158	2,93%	251	1.907	3
LANDECK	33.353	698	2,09%	80	618	5
LIENZ	39.854	1.097	2,75%	102	995	0
REUTTE	22.653	577	2,55%	47	530	2
SCHWAZ	58.689	1.637	2,79%	223	1.414	17
TIROL	529.088	19.364	3,66%	2.265	17.099	87

## Volksbegehren Bildungsinitiative

Ergebnis inklusive  
Unterstützungs-  
erklärungen

### Vorarlberg

Gebiet	Stimm- berechtigte	Unterstützungs- erklärungen + gültige Eintragungen	Stimmbeteiligung inklusive Unterstützungs- erklärungen	gültige Unterstützungs- erklärungen	gültige Eintragungen	ungültige Eintragungen
BLUDENZ	44.973	2.497	5,55%	374	2.123	10
BREGENZ	89.175	4.996	5,60%	728	4.268	6
DORNBIRN	57.866	3.537	6,11%	473	3.064	1
FELDKIRCH	71.719	4.772	6,65%	634	4.138	17
VORARLBERG	263.733	15.802	5,99%	2.209	13.593	34

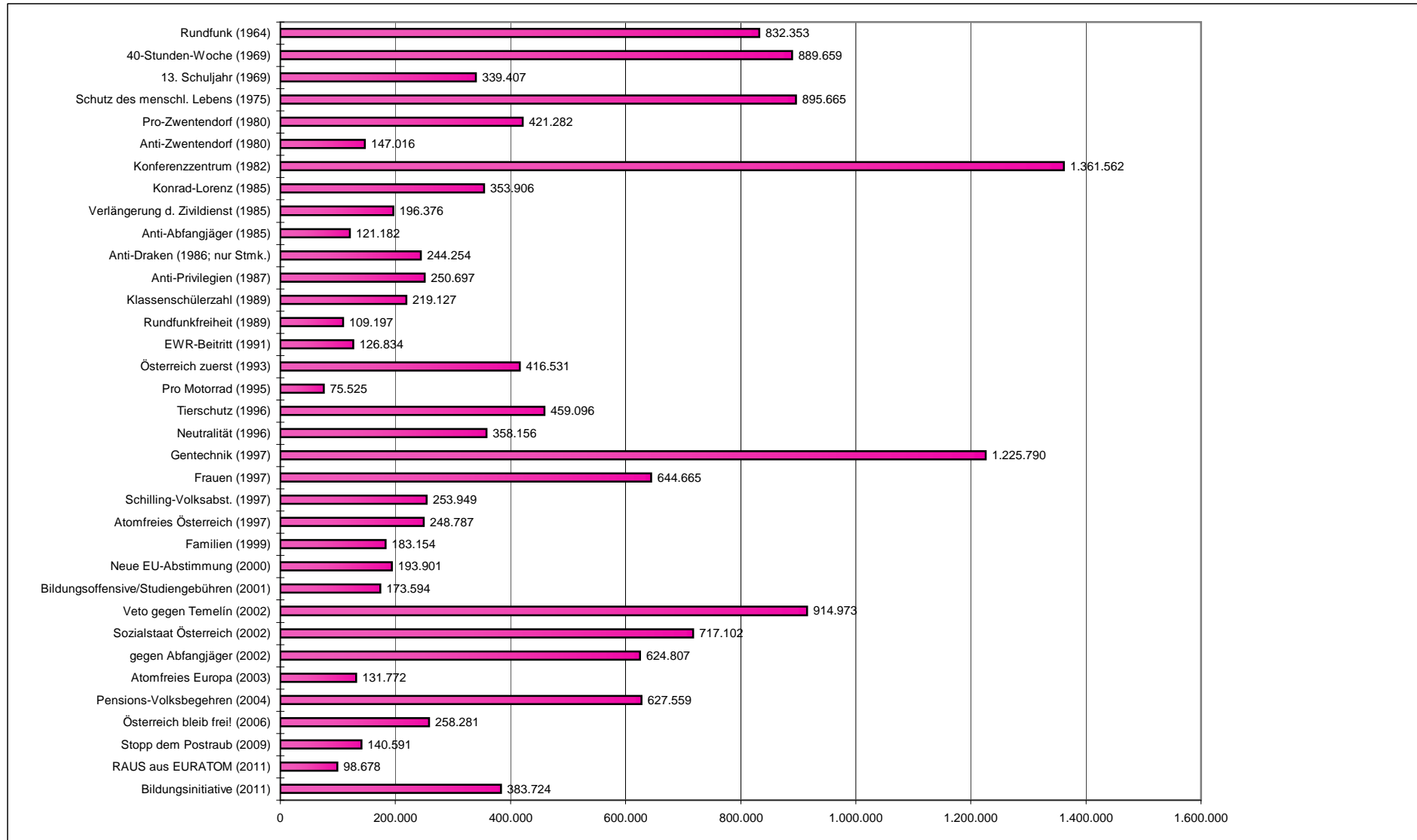
Ergebnis inklusive  
Unterstützungs-  
erklärungen

Wien

Gebiet	Stimm- berechtigte	Unterstützungs- erklärungen + gültige Eintragungen	Stimmbeteiligung inklusive Unterstützungs- erklärungen	gültige Unterstützungs- erklärungen	gültige Eintragungen	ungültige Eintragungen
INNERE STADT	11.955	3.342	27,95%	250	3.092	0
LEOPOLDSTADT	58.523	5.829	9,96%	820	5.009	0
LANDSTRASSE	56.485	7.881	13,95%	899	6.982	0
WIEDEN	20.635	3.167	15,35%	340	2.827	1
MARGARETEN	32.628	3.822	11,71%	441	3.381	1
MARIAHILF	20.297	2.103	10,36%	287	1.816	0
NEUBAU	20.449	3.744	18,31%	422	3.322	0
JOSEFSTADT	16.161	2.520	15,59%	250	2.270	0
ALSERGRUND	26.529	3.887	14,65%	441	3.446	10
FAVORITEN	112.170	5.604	5,00%	1.142	4.462	2
SIMMERING	60.183	2.922	4,86%	522	2.400	0
MEIDLING	56.483	4.530	8,02%	707	3.823	0
HIETZING	38.573	4.060	10,53%	781	3.279	20
PENZING	60.080	4.500	7,49%	935	3.565	10
RUDOLFSHEIM-FÜNFHAUS	40.272	2.841	7,05%	432	2.409	0
OTTAKRING	58.544	4.746	8,11%	891	3.855	1
HERNALS	33.138	4.015	12,12%	580	3.435	1
WÄHRING	32.151	4.342	13,51%	621	3.721	4
DÖBLING	49.175	4.482	9,11%	959	3.523	1
BRIGITTENAU	50.177	3.591	7,16%	550	3.041	1
FLORIDS DORF	103.948	6.453	6,21%	1.135	5.318	1
DONAUSTADT	116.231	6.923	5,96%	1.153	5.770	0
LIESING	70.481	5.303	7,52%	1.007	4.296	0
WIEN	1.145.268	100.607	8,78%	15.565	85.042	53

# Vergleich mit früheren Volksbegehren

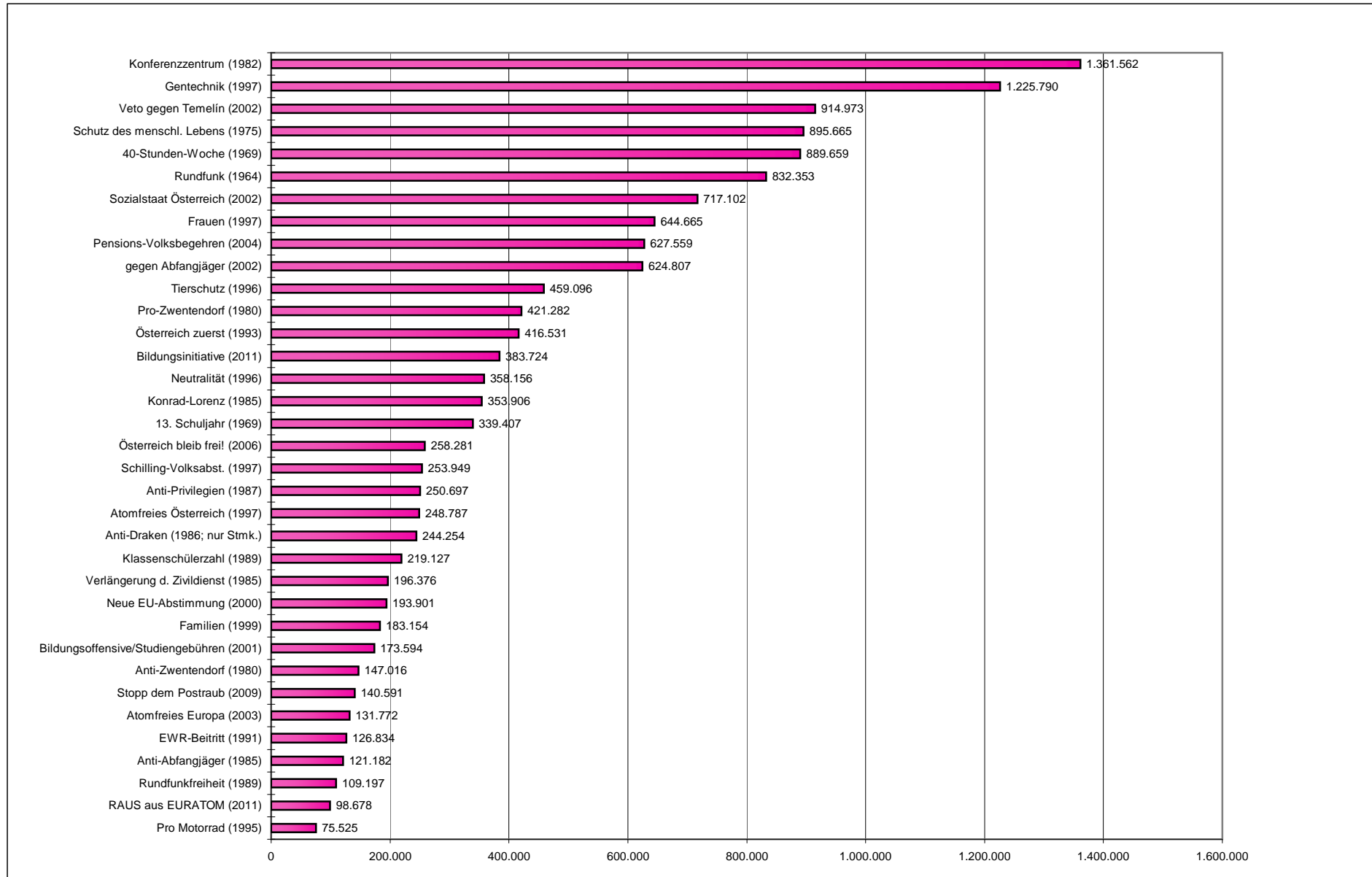
(Absolutwerte/Bundesebene)





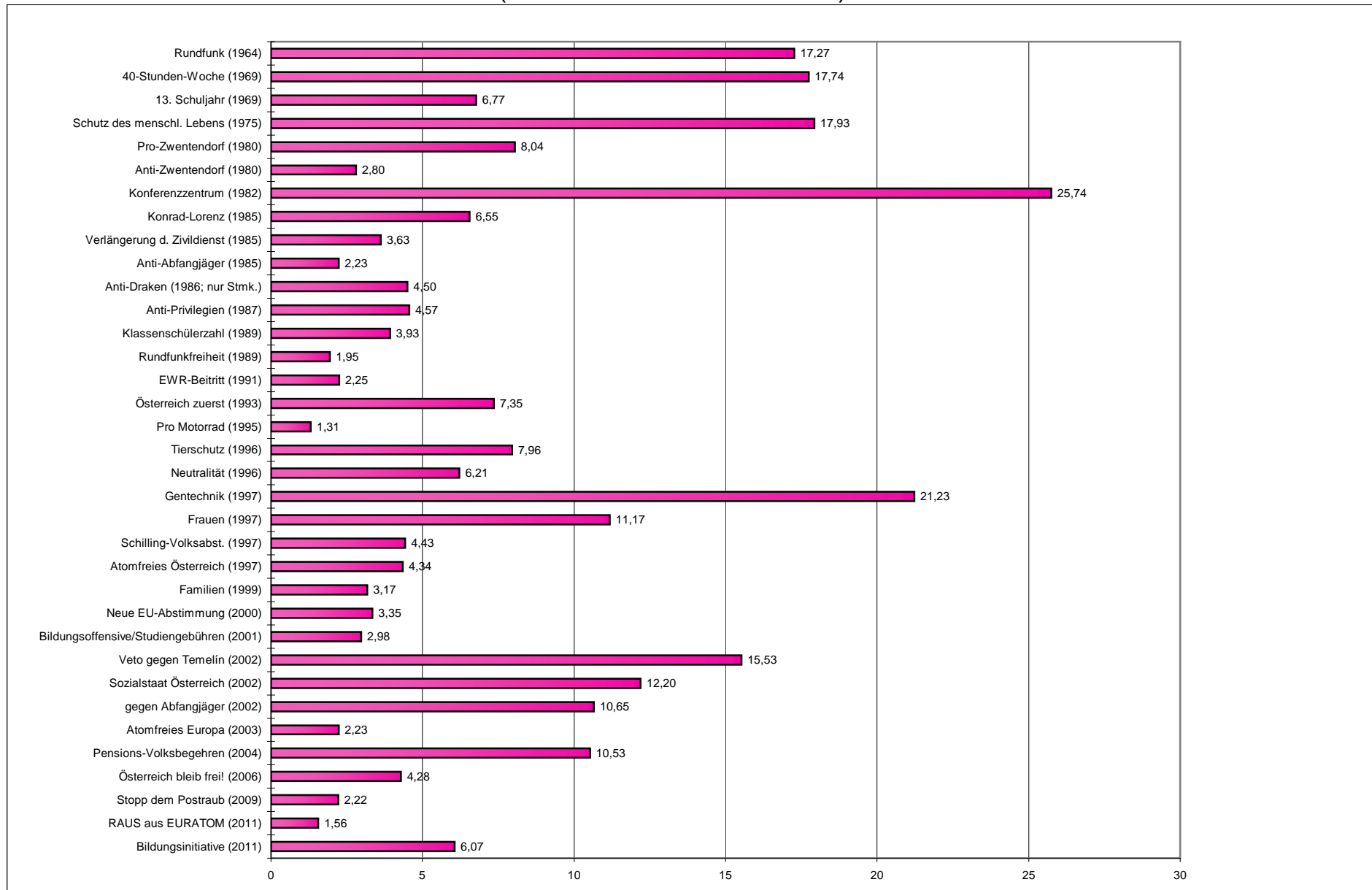
# Vergleich mit früheren Volksbegehren

(Absolutwerte/Bundesebene, nach Größe gereiht)



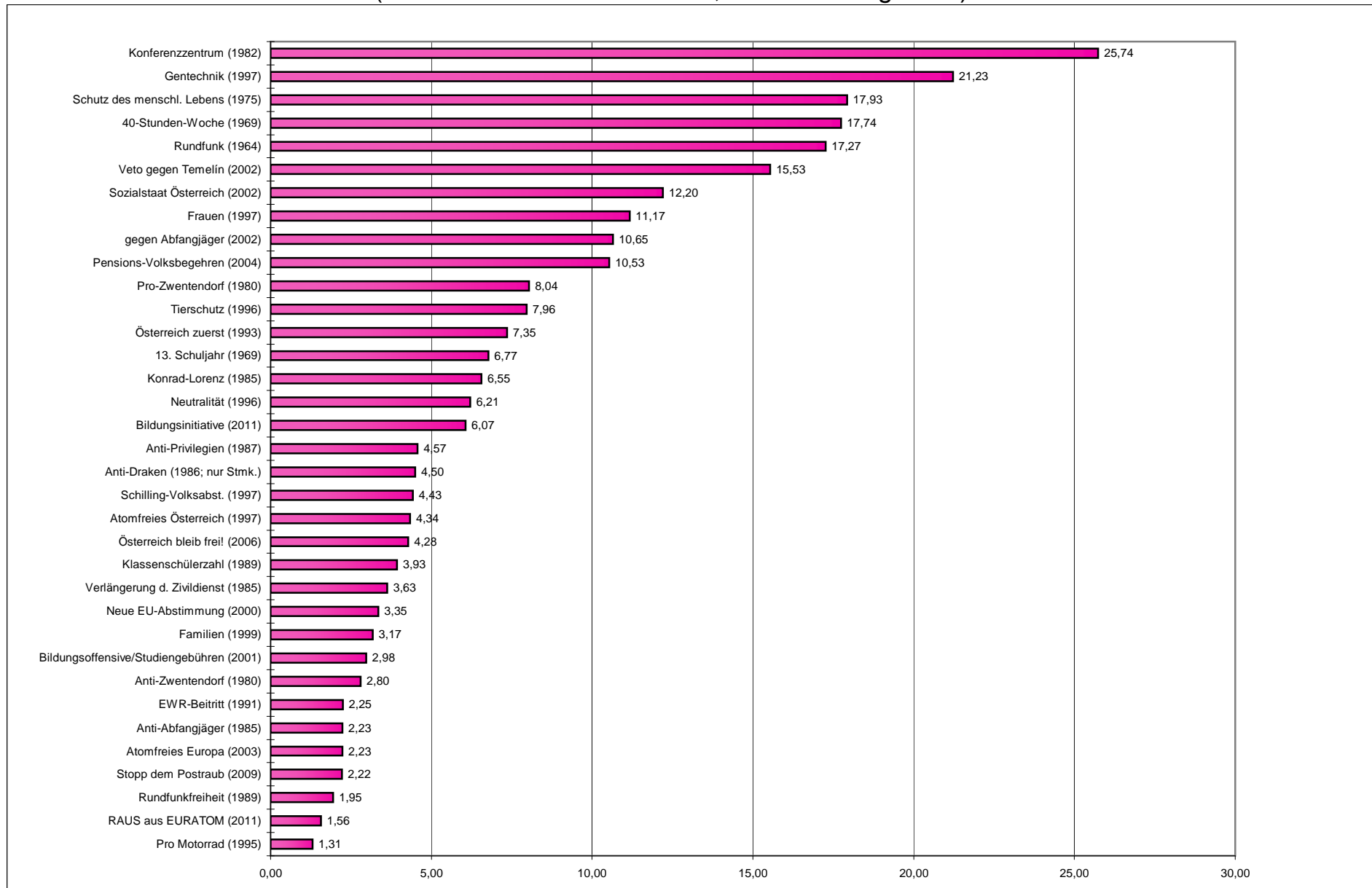
# Vergleich mit früheren Volksbegehren

(Prozentwerte/Bundesebene)

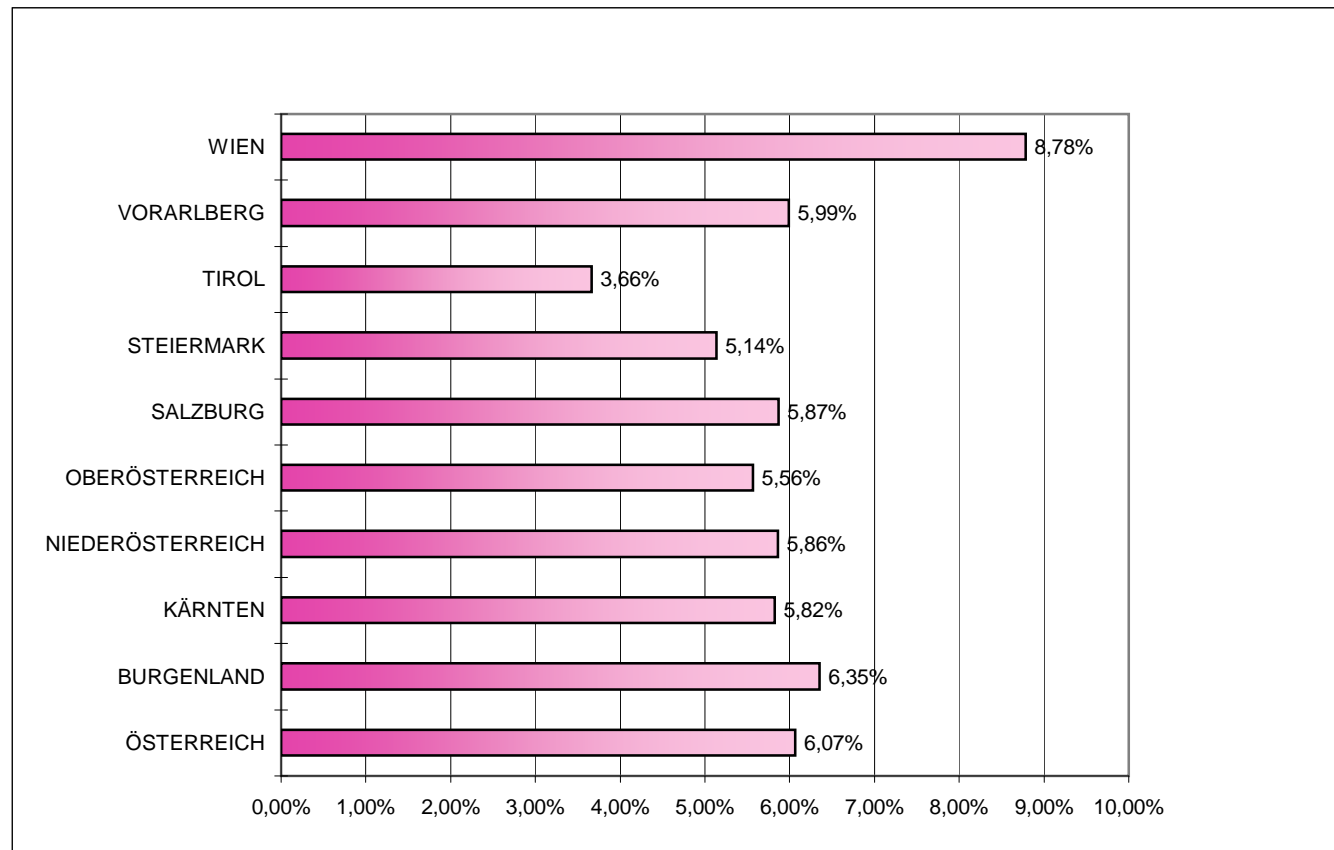


# Vergleich mit früheren Volksbegehren

(Prozentwerte/Bundesebene, nach Größe gereiht)



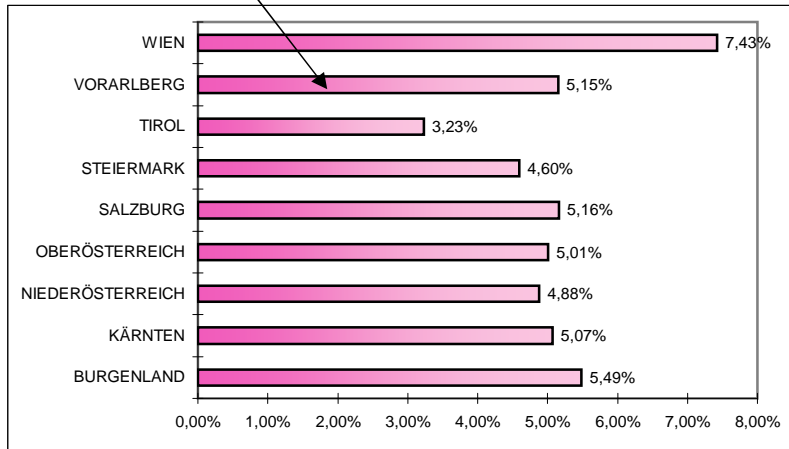
## Vergleich der Länderergebnisse (Prozentanteil/Länder)



# Beschreibung der Diagramme

## Balkendiagramm auf Tabelle "Nettoergebnis":

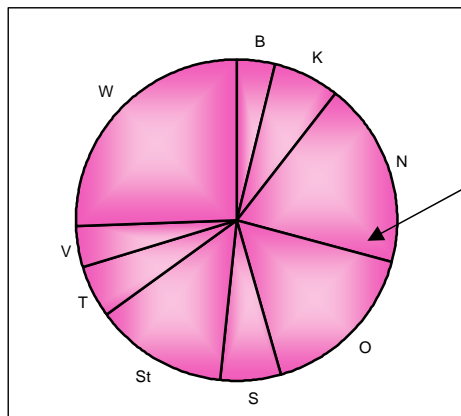
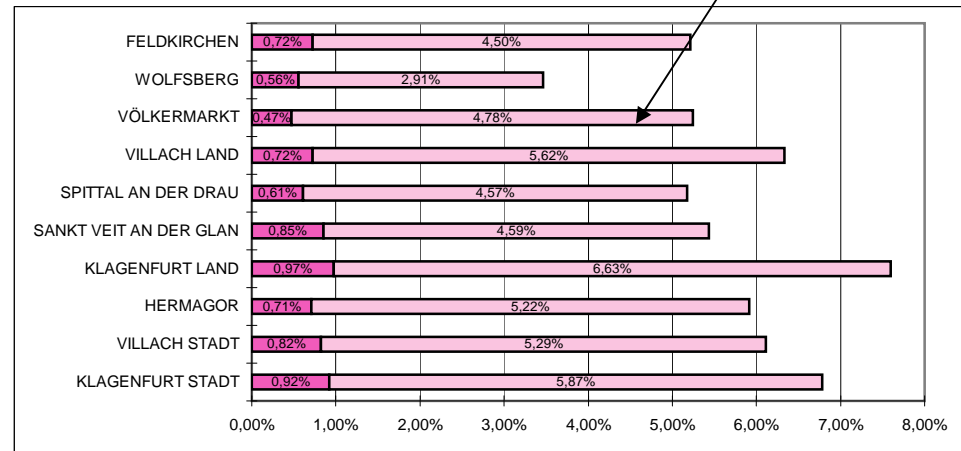
Angegebene Prozentzahlen beziehen sich auf die in der Eintragungswoche getätigten Eintragungen im Verhältnis zu den Stimmberechtigten. Unterstützungserklärungen sind nicht enthalten.



## Balkendiagramm auf Tabelle "Ergebnis inklusive

### Unterstützungserklärungen":

Der Prozentanteil der Unterstützungserklärungen (links) sowie der gültigen Eintragungen (rechts) wird - jeweils in Bezug auf die Stimmberechtigten - gegenübergestellt.



## Tortendiagramme:

Die Diagrammsegmente geben die im stark umrandeten Teil der Tabelle enthaltenen absoluten Werte (Eintragungen/Unterstützungserklärungen + Eintragungen) wieder.