

Volksbegehren Umsetzung der Lebensmittelherkunftskennzeichnung!

**Eintragungszeitraum
19. Juni 2023
bis 26. Juni 2023**

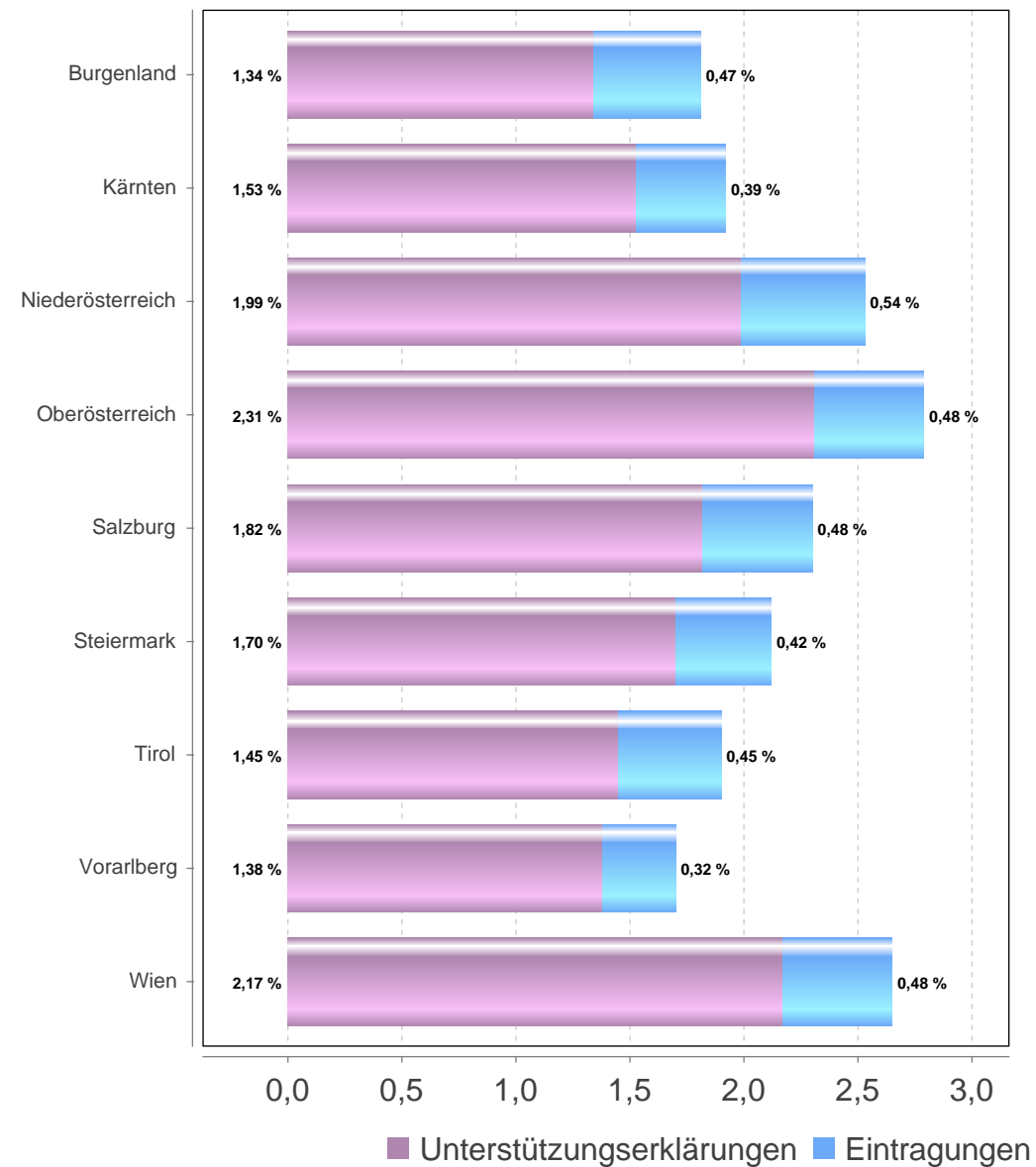
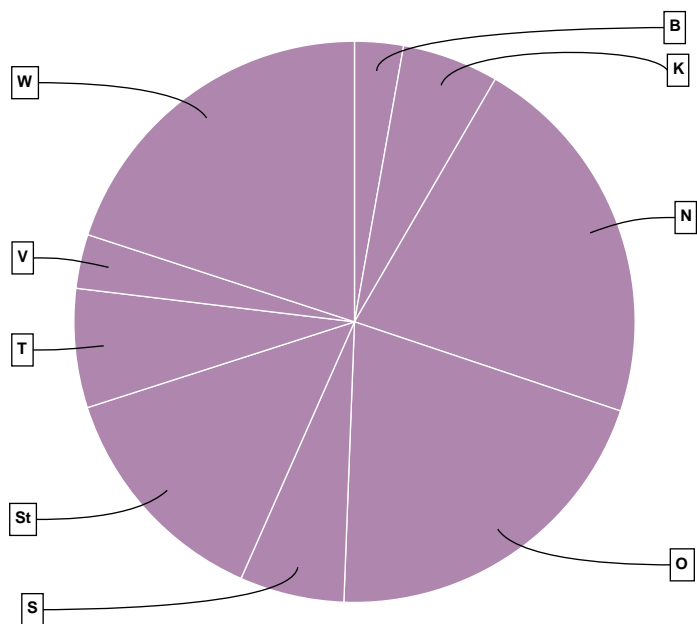
Volksbegehren "Umsetzung der Lebensmittelherkunftskennzeichnung!"

Österreich

Gebiet	Stimmberechtigte	Unterstützungserklärungen + Eintragungen	Stimmbeteiligung inklusive Unterstützungserklärungen	Unterstützungserklärungen	Eintragungen
BURGENLAND	233.168	4.206	1,80 %	3.114	1.092
KÄRNTEN	432.500	8.338	1,93 %	6.637	1.701
NIEDERÖSTERREICH	1.292.712	32.642	2,53 %	25.703	6.939
OBERÖSTERREICH	1.096.862	30.665	2,80 %	25.346	5.319
SALZBURG	391.233	9.025	2,31 %	7.133	1.892
STEIERMARK	951.801	20.128	2,11 %	16.168	3.960
TIROL	539.212	10.281	1,91 %	7.845	2.436
VORARLBERG	274.832	4.671	1,70 %	3.797	874
WIEN	1.130.639	29.935	2,65 %	24.518	5.417
ÖSTERREICH	6.342.959	149.891	2,36 %	120.261	29.630

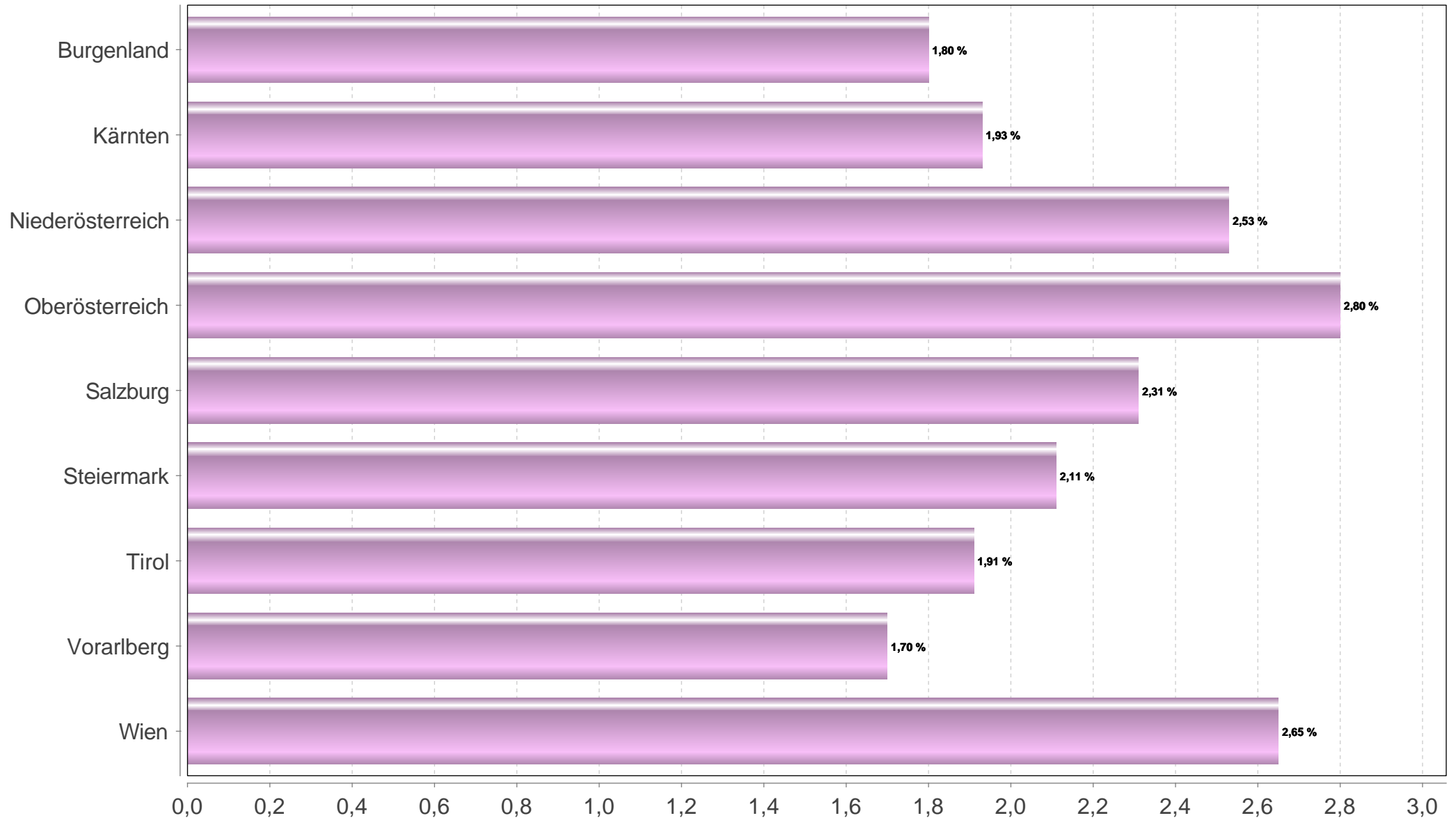
Volksbegehren "Umsetzung der Lebensmittelherkunftskennzeichnung!"

Österreich



Volksbegehren "Umsetzung der Lebensmittelherkunftskennzeichnung!"

Vergleich der Länderergebnisse (Prozentanteil/Länder)



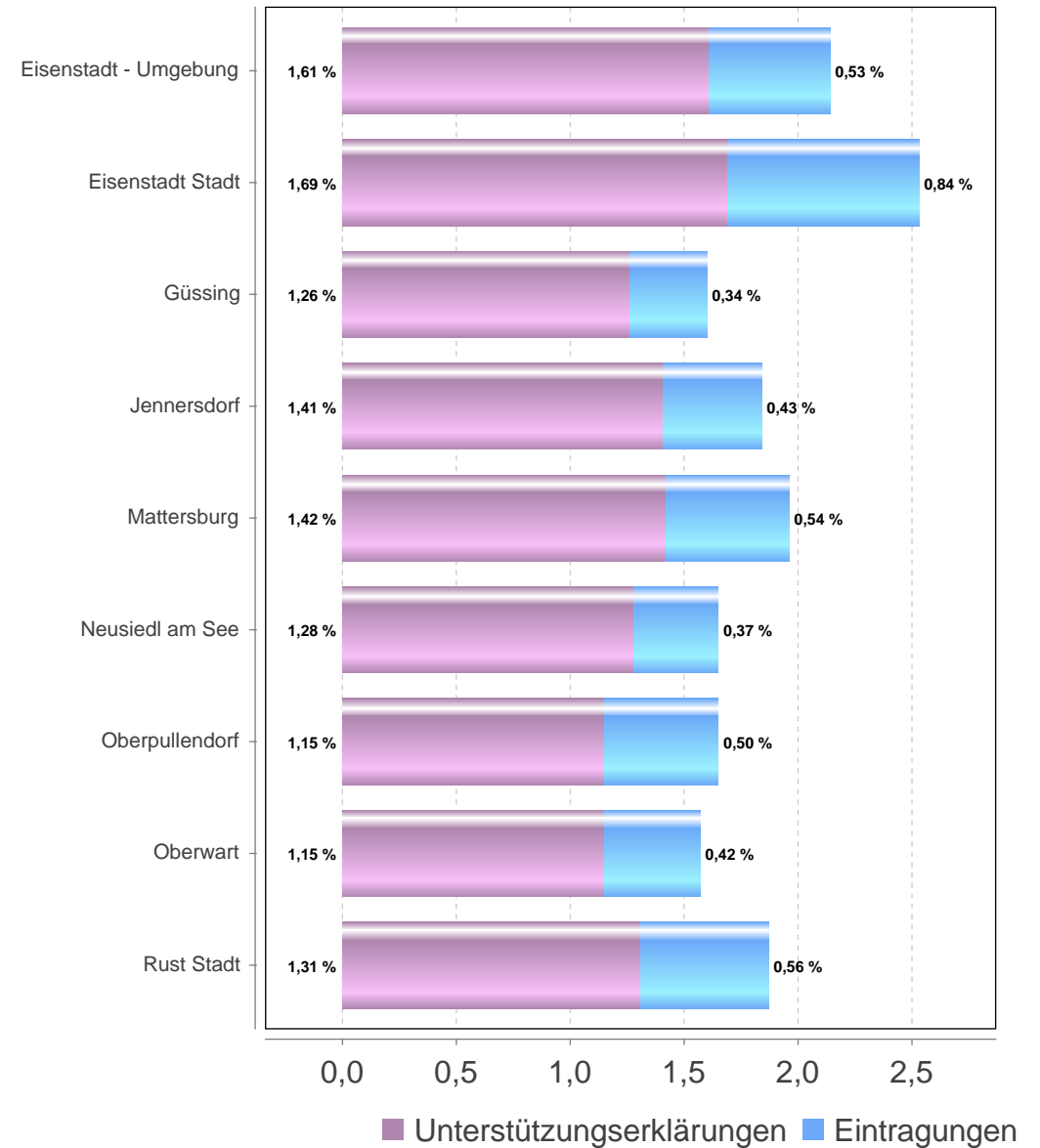
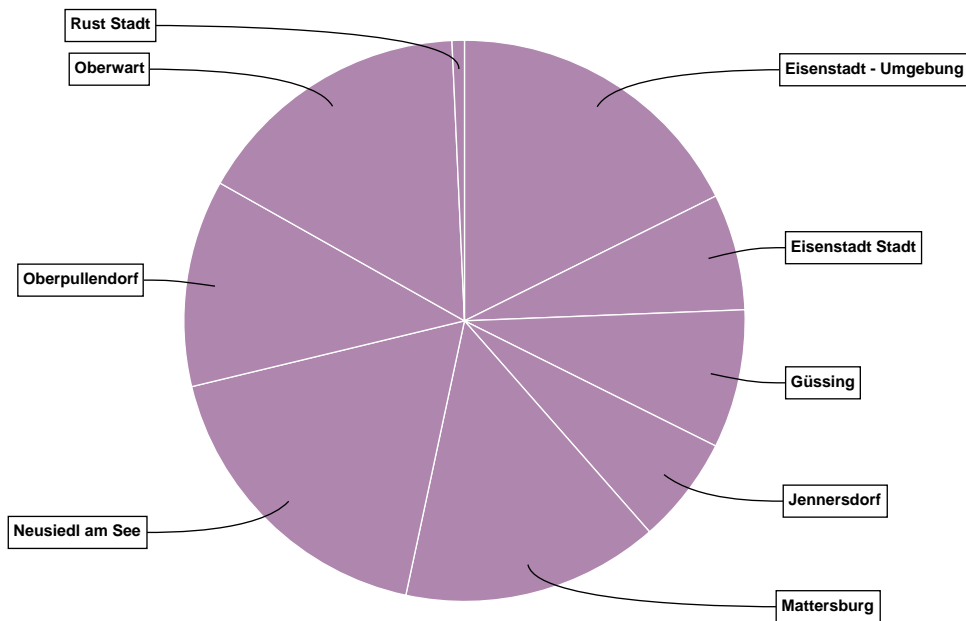
Volksbegehren "Umsetzung der Lebensmittelherkunftskennzeichnung!"

Burgenland

Gebiet	Stimmberechtigte	Unterstützungserklärungen + Eintragungen	Stimmbeteiligung inklusive Unterstützungserklärungen	Unterstützungserklärungen	Eintragungen
Eisenstadt - Umgebung	34.698	743	2,14 %	560	183
Eisenstadt Stadt	11.141	282	2,53 %	188	94
Güssing	20.969	336	1,60 %	265	71
Jennersdorf	14.119	260	1,84 %	199	61
Mattersburg	31.680	623	1,97 %	451	172
Neusiedl am See	45.455	752	1,65 %	582	170
Oberpullendorf	30.429	502	1,65 %	351	151
Oberwart	43.080	678	1,57 %	497	181
Rust Stadt	1.597	30	1,88 %	21	9
Burgenland	233.168	4.206	1,80 %	3.114	1.092

Volksbegehren "Umsetzung der Lebensmittelherkunftskennzeichnung!"

Burgenland



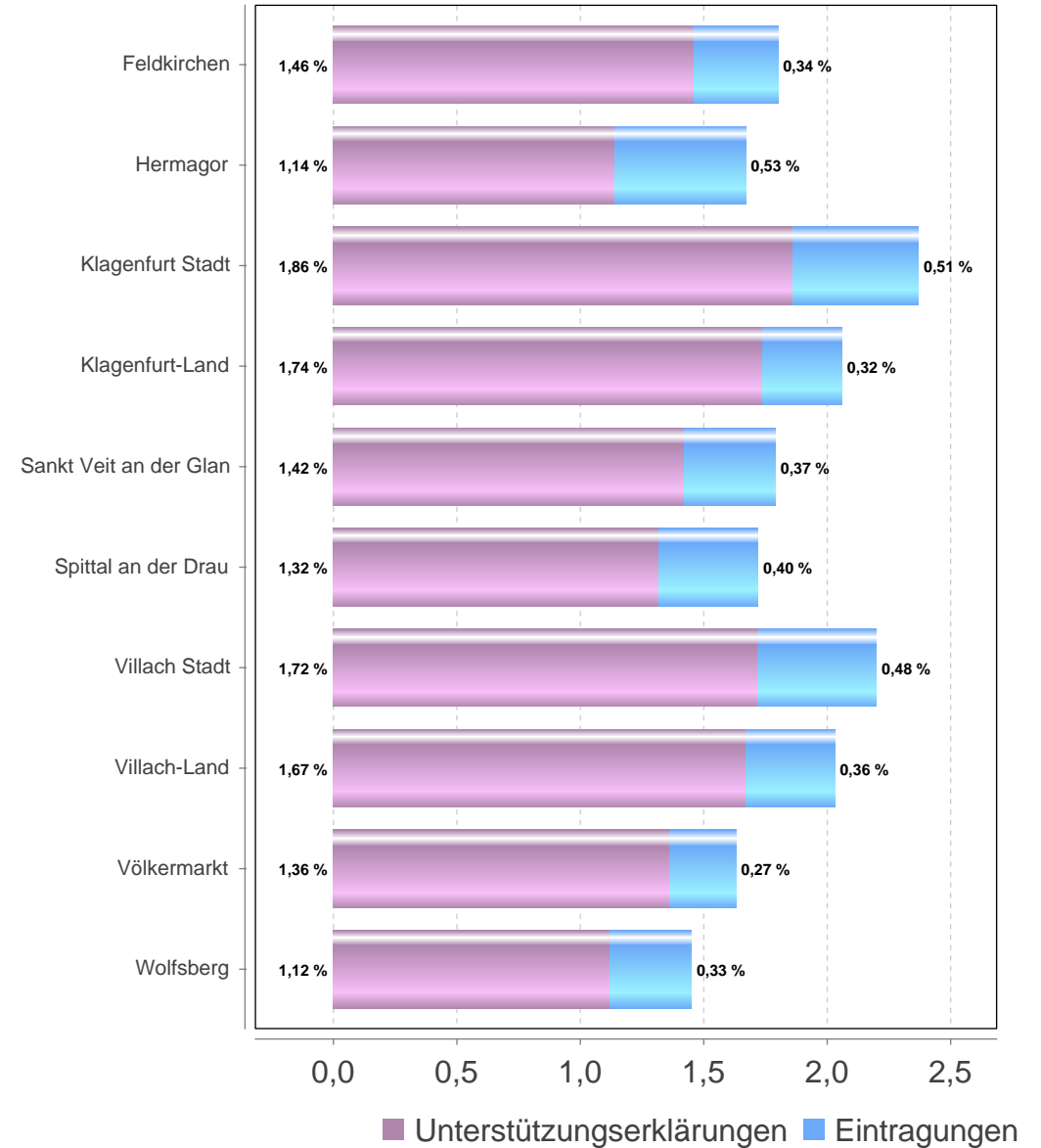
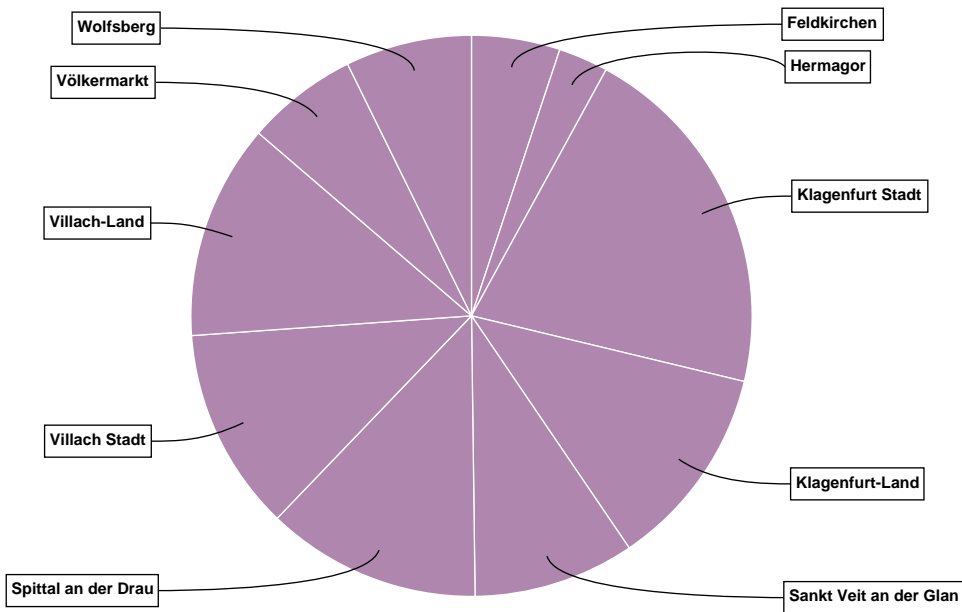
Volksbegehren "Umsetzung der Lebensmittelherkunftskennzeichnung!"

Kärnten

Gebiet	Stimmberechtigte	Unterstützungserklärungen + Eintragungen	Stimmbeteiligung inklusive Unterstützungserklärungen	Unterstützungserklärungen	Eintragungen
Feldkirchen	23.584	425	1,80 %	344	81
Hermagor	14.284	239	1,67 %	163	76
Klagenfurt Stadt	73.321	1.734	2,36 %	1.361	373
Klagenfurt-Land	47.529	979	2,06 %	828	151
Sankt Veit an der Glan	43.373	775	1,79 %	615	160
Spittal an der Drau	60.015	1.032	1,72 %	794	238
Villach Stadt	44.315	976	2,20 %	763	213
Villach-Land	51.057	1.035	2,03 %	852	183
Völkermarkt	32.966	536	1,63 %	447	89
Wolfsberg	42.056	607	1,44 %	470	137
Kärnten	432.500	8.338	1,93 %	6.637	1.701

Volksbegehren "Umsetzung der Lebensmittelherkunftskennzeichnung!"

Kärnten



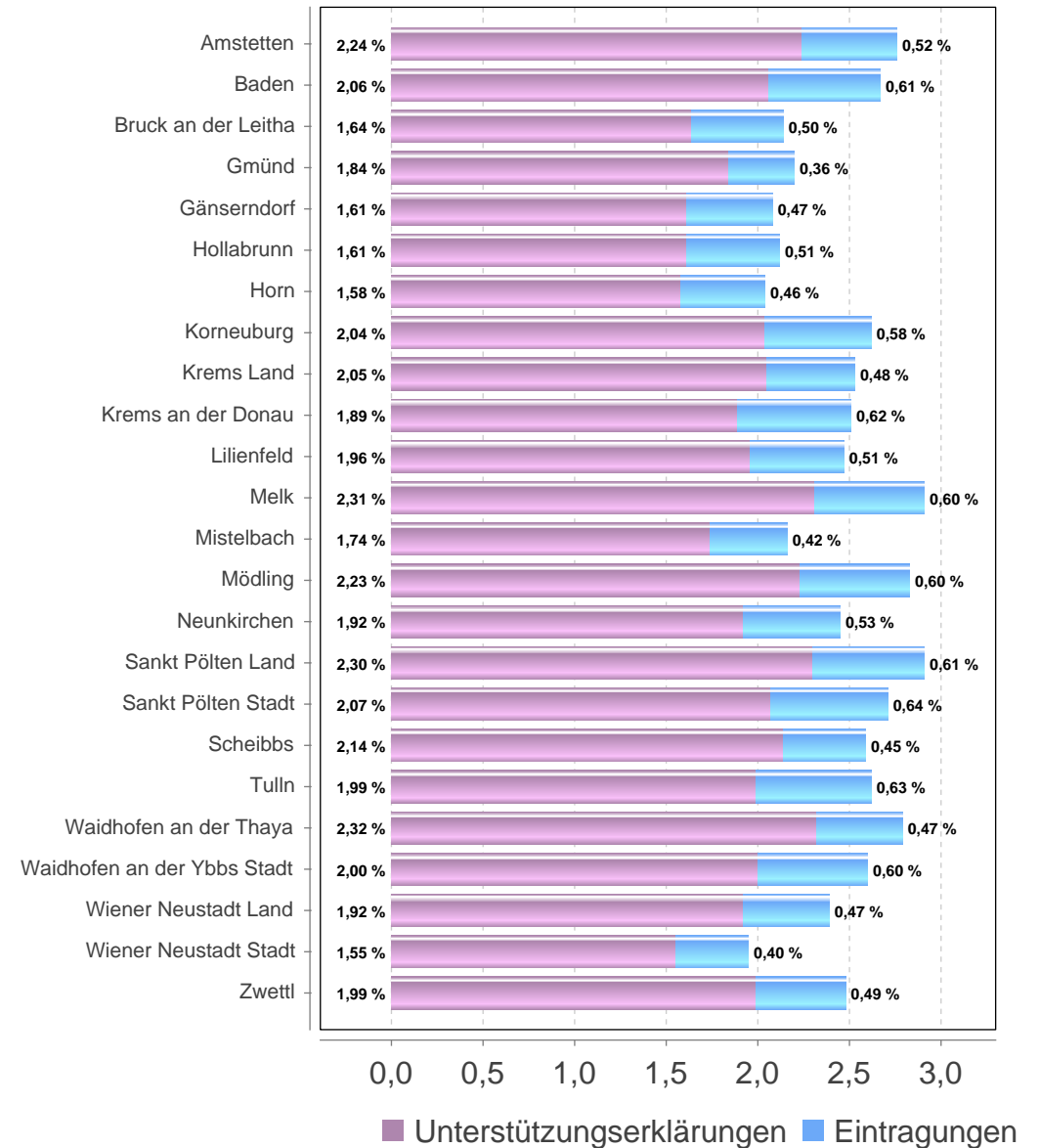
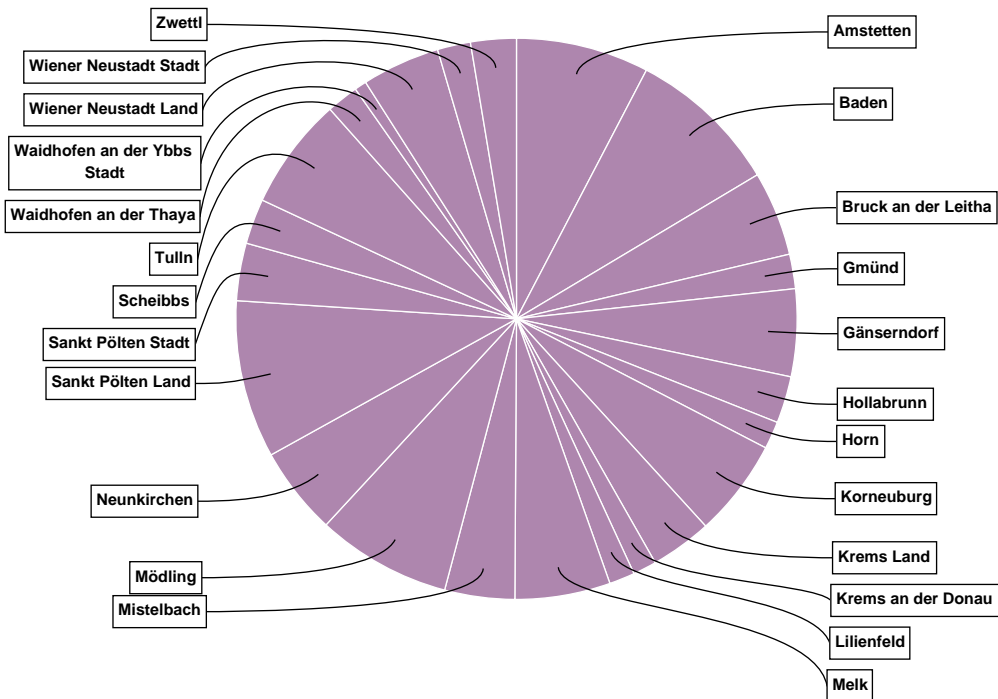
Volksbegehren "Umsetzung der Lebensmittelherkunftskennzeichnung!"

Niederösterreich

Gebiet	Stimmberechtigte	Unterstützungserklärungen + Eintragungen	Stimmbeteiligung inklusive Unterstützungserklärungen	Unterstützungserklärungen	Eintragungen
Amstetten	90.615	2.501	2,76 %	2.027	474
Baden	107.201	2.860	2,67 %	2.211	649
Bruck an der Leitha	74.292	1.591	2,14 %	1.222	369
Gmünd	29.442	648	2,20 %	542	106
Gänserndorf	79.031	1.644	2,08 %	1.272	372
Hollabrunn	41.477	881	2,12 %	669	212
Horn	25.341	518	2,04 %	401	117
Korneuburg	69.916	1.835	2,62 %	1.426	409
Krems Land	45.620	1.155	2,53 %	936	219
Krems an der Donau	17.647	443	2,51 %	333	110
Lilienfeld	19.590	482	2,46 %	383	99
Melk	61.509	1.793	2,92 %	1.421	372
Mistelbach	60.762	1.316	2,17 %	1.059	257
Mödling	89.402	2.530	2,83 %	1.992	538
Neunkirchen	67.446	1.655	2,45 %	1.295	360
Sankt Pölten Land	101.844	2.967	2,91 %	2.344	623
Sankt Pölten Stadt	40.043	1.082	2,70 %	827	255
Scheibbs	32.899	851	2,59 %	704	147
Tulln	80.561	2.113	2,62 %	1.602	511
Waidhofen an der Thaya	21.525	601	2,79 %	499	102
Waidhofen an der Ybbs Stadt	8.695	226	2,60 %	174	52
Wiener Neustadt Land	61.350	1.469	2,39 %	1.180	289
Wiener Neustadt Stadt	31.882	623	1,95 %	494	129
Zwettl	34.622	858	2,48 %	690	168
Niederösterreich	1.292.712	32.642	2,53 %	25.703	6.939

Volksbegehren "Umsetzung der Lebensmittelherkunftskennzeichnung!"

Niederösterreich



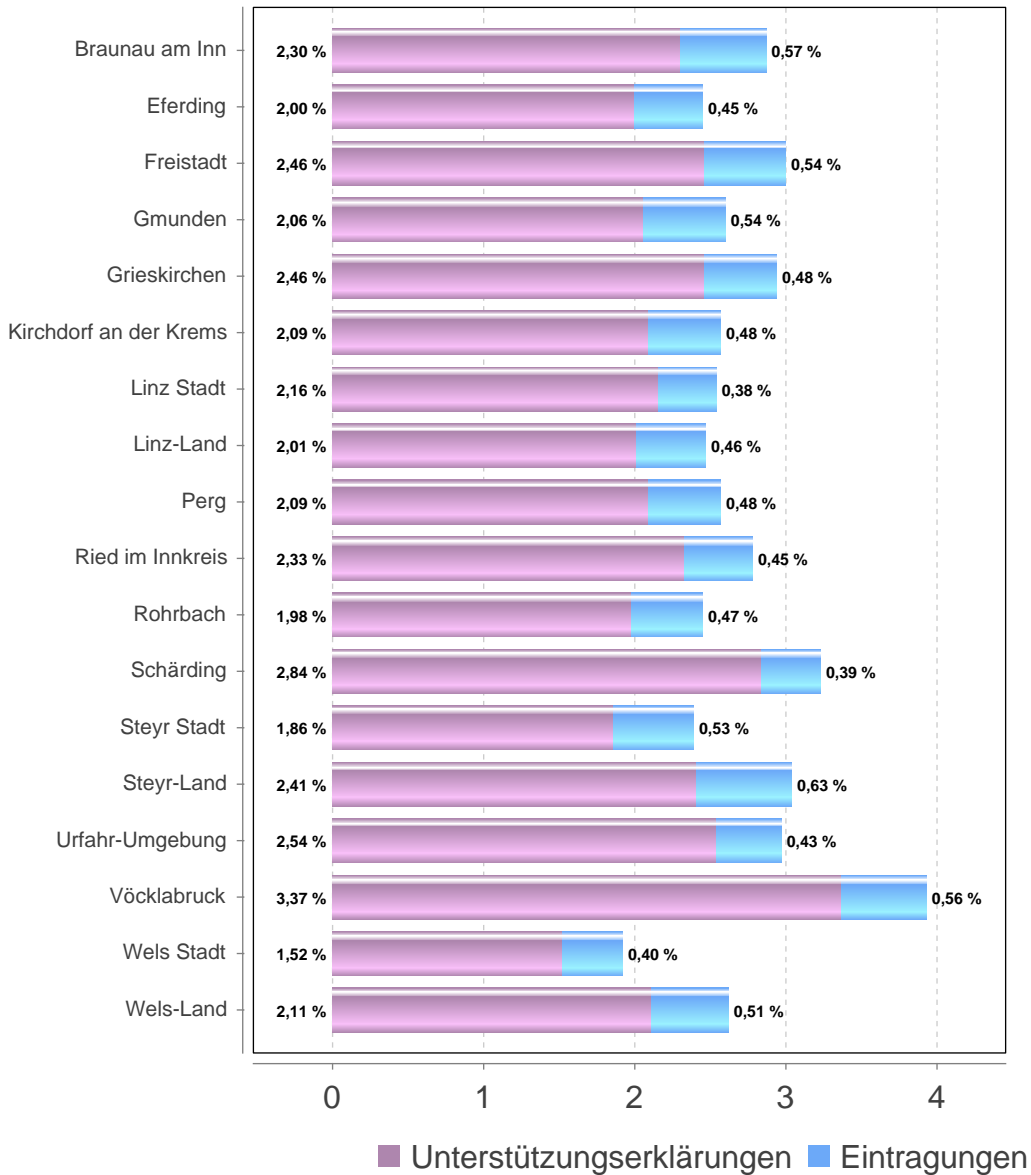
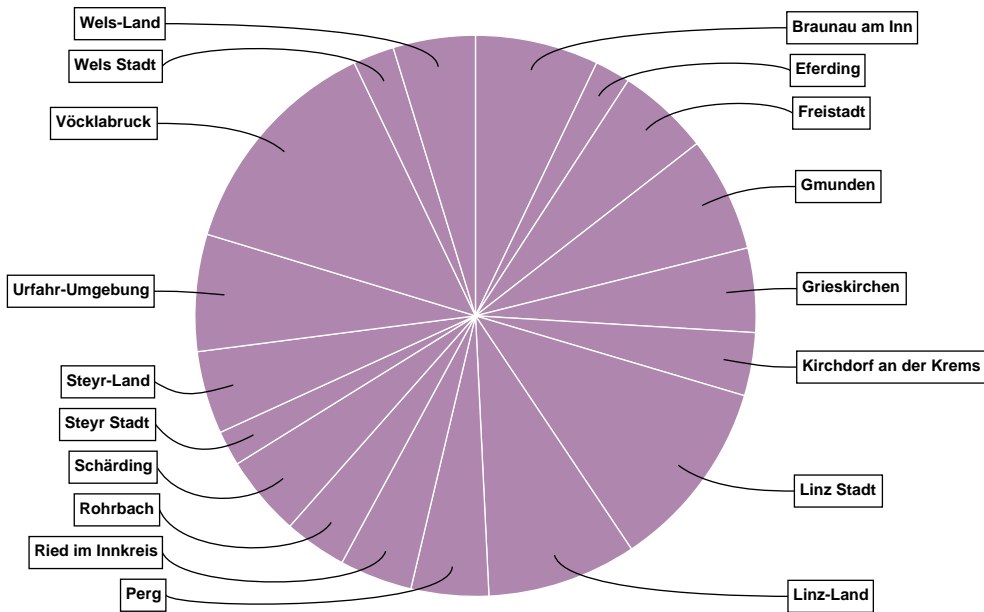
Volksbegehren "Umsetzung der Lebensmittelherkunftskennzeichnung!"

Oberösterreich

Gebiet	Stimmberechtigte	Unterstützungserklärungen + Eintragungen	Stimmbeteiligung inklusive Unterstützungserklärungen	Unterstützungserklärungen	Eintragungen
Braunau am Inn	75.812	2.181	2,88 %	1.747	434
Eferding	25.746	629	2,44 %	514	115
Freistadt	54.251	1.629	3,00 %	1.336	293
Gmunden	78.060	2.033	2,60 %	1.611	422
Grieskirchen	50.515	1.487	2,94 %	1.243	244
Kirchdorf an der Krems	43.307	1.116	2,58 %	907	209
Linz Stadt	133.036	3.380	2,54 %	2.873	507
Linz-Land	107.428	2.643	2,46 %	2.154	489
Perg	53.204	1.370	2,57 %	1.112	258
Ried im Innkreis	46.187	1.286	2,78 %	1.076	210
Rohrbach	45.244	1.107	2,45 %	895	212
Schärding	44.073	1.425	3,23 %	1.253	172
Steyr Stadt	26.005	622	2,39 %	484	138
Steyr-Land	48.176	1.464	3,04 %	1.159	305
Urfahr-Umgebung	69.433	2.067	2,98 %	1.766	301
Vöcklabruck	103.080	4.044	3,92 %	3.471	573
Wels Stadt	37.895	729	1,92 %	577	152
Wels-Land	55.410	1.453	2,62 %	1.168	285
Oberösterreich	1.096.862	30.665	2,80 %	25.346	5.319

Volksbegehren "Umsetzung der Lebensmittelherkunftskennzeichnung!"

Oberösterreich



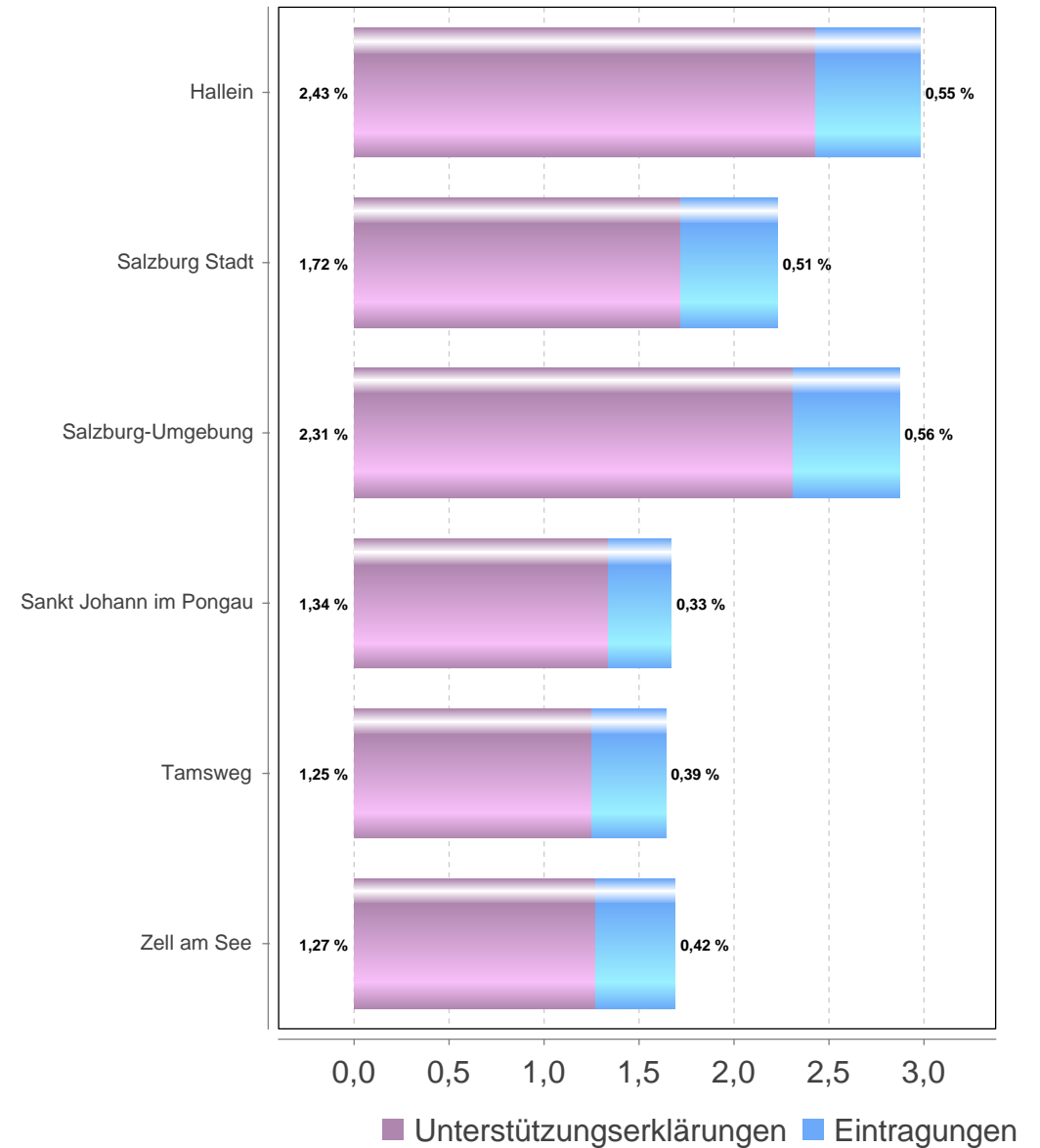
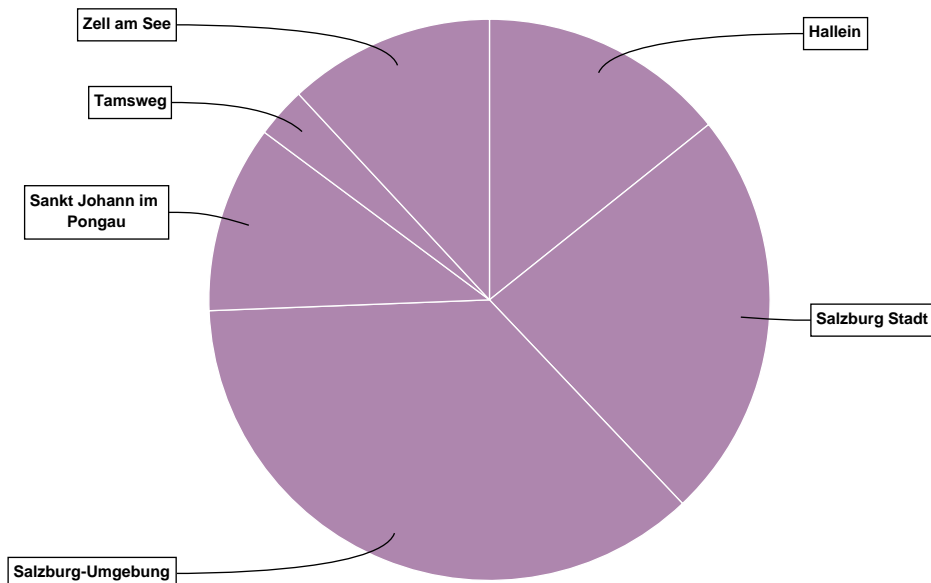
Volksbegehren "Umsetzung der Lebensmittelherkunftskennzeichnung!"

Salzburg

Gebiet	Stimmberechtigte	Unterstützungserklärungen + Eintragungen	Stimmbeteiligung inklusive Unterstützungserklärungen	Unterstützungserklärungen	Eintragungen
Hallein	43.295	1.287	2,97 %	1.050	237
Salzburg Stadt	95.643	2.136	2,23 %	1.646	490
Salzburg-Umgebung	114.693	3.290	2,87 %	2.650	640
Sankt Johann im Pongau	58.118	975	1,68 %	781	194
Tamsweg	15.952	263	1,65 %	200	63
Zell am See	63.532	1.074	1,69 %	806	268
Salzburg	391.233	9.025	2,31 %	7.133	1.892

Volksbegehren "Umsetzung der Lebensmittelherkunftskennzeichnung!"

Salzburg



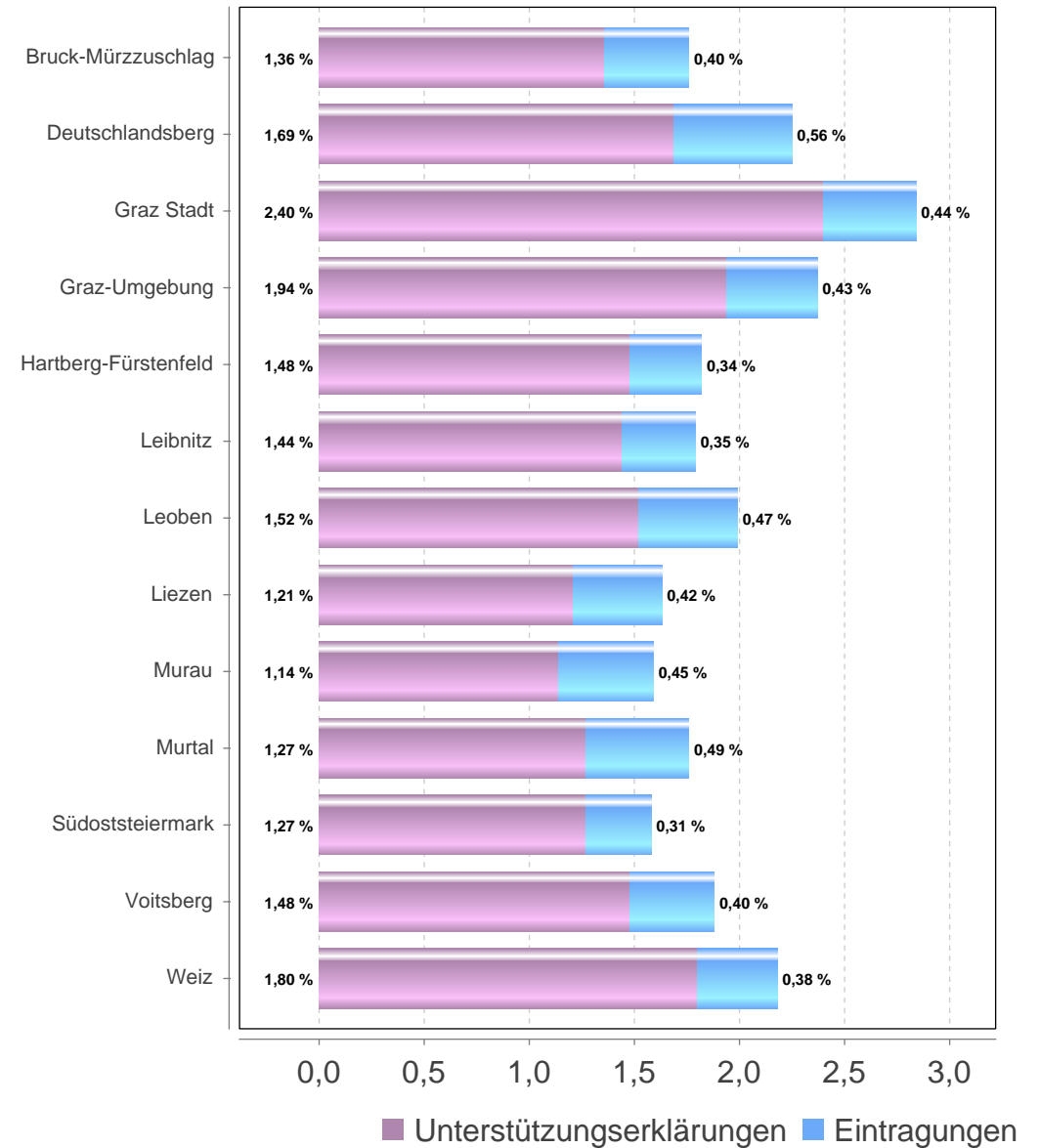
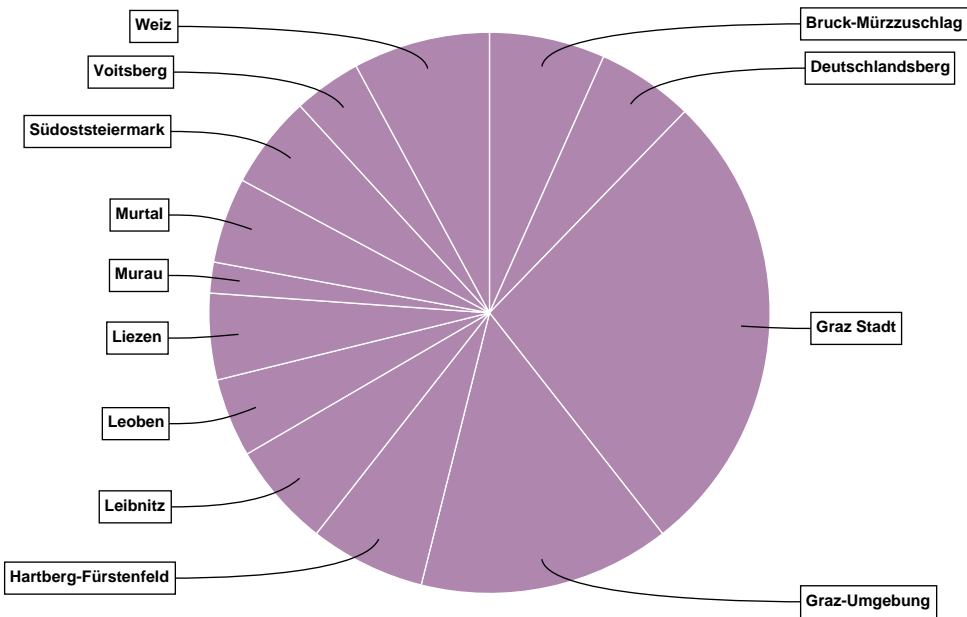
Volksbegehren "Umsetzung der Lebensmittelherkunftskennzeichnung!"

Steiermark

Gebiet	Stimmberechtigte	Unterstützungserklärungen + Eintragungen	Stimmbeteiligung inklusive Unterstützungserklärungen	Unterstützungserklärungen	Eintragungen
Bruck-Mürzzuschlag	76.459	1.343	1,76 %	1.040	303
Deutschlandsberg	49.951	1.125	2,25 %	845	280
Graz Stadt	191.986	5.466	2,85 %	4.612	854
Graz-Umgebung	123.199	2.918	2,37 %	2.389	529
Hartberg-Fürstenfeld	73.890	1.342	1,82 %	1.092	250
Leibnitz	67.810	1.213	1,79 %	978	235
Leoben	45.801	914	2,00 %	698	216
Liezen	61.222	1.002	1,64 %	742	260
Murau	22.505	358	1,59 %	257	101
Murtal	56.351	992	1,76 %	716	276
Südoststeiermark	68.012	1.081	1,59 %	867	214
Voitsberg	41.906	787	1,88 %	621	166
Weiz	72.709	1.587	2,18 %	1.311	276
Steiermark	951.801	20.128	2,11 %	16.168	3.960

Volksbegehren "Umsetzung der Lebensmittelherkunftskennzeichnung!"

Steiermark



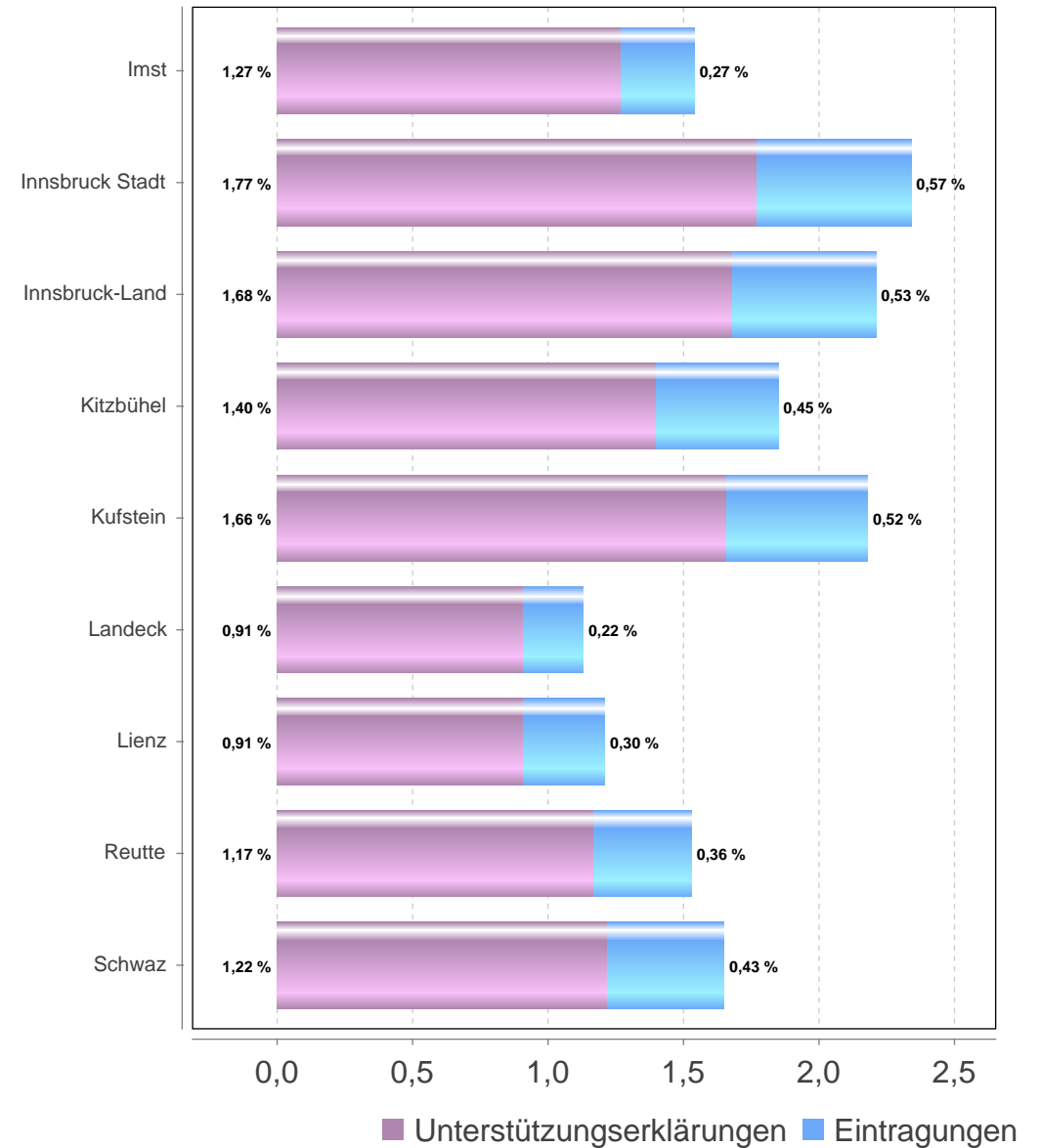
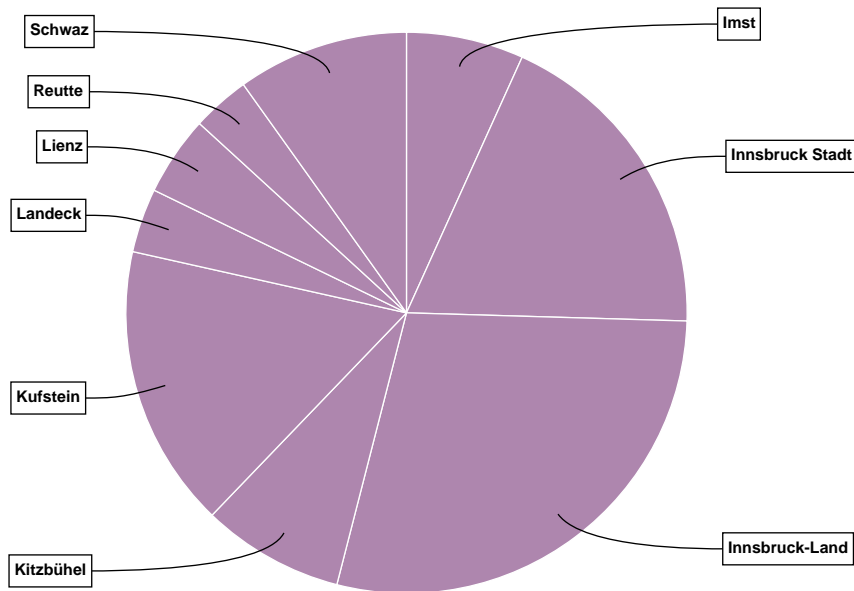
Volksbegehren "Umsetzung der Lebensmittelherkunftskennzeichnung!"

Tirol

Gebiet	Stimmberechtigte	Unterstützungserklärungen + Eintragungen	Stimmbeteiligung inklusive Unterstützungserklärungen	Unterstützungserklärungen	Eintragungen
Imst	45.365	695	1,53 %	574	121
Innsbruck Stadt	82.051	1.923	2,34 %	1.452	471
Innsbruck-Land	132.983	2.933	2,21 %	2.232	701
Kitzbühel	45.491	842	1,85 %	638	204
Kufstein	76.930	1.678	2,18 %	1.276	402
Landeck	33.375	380	1,14 %	305	75
Lienz	39.188	472	1,20 %	356	116
Reutte	22.392	343	1,53 %	262	81
Schwaz	61.437	1.015	1,65 %	750	265
Tirol	539.212	10.281	1,91 %	7.845	2.436

Volksbegehren "Umsetzung der Lebensmittelherkunftskennzeichnung!"

Tirol



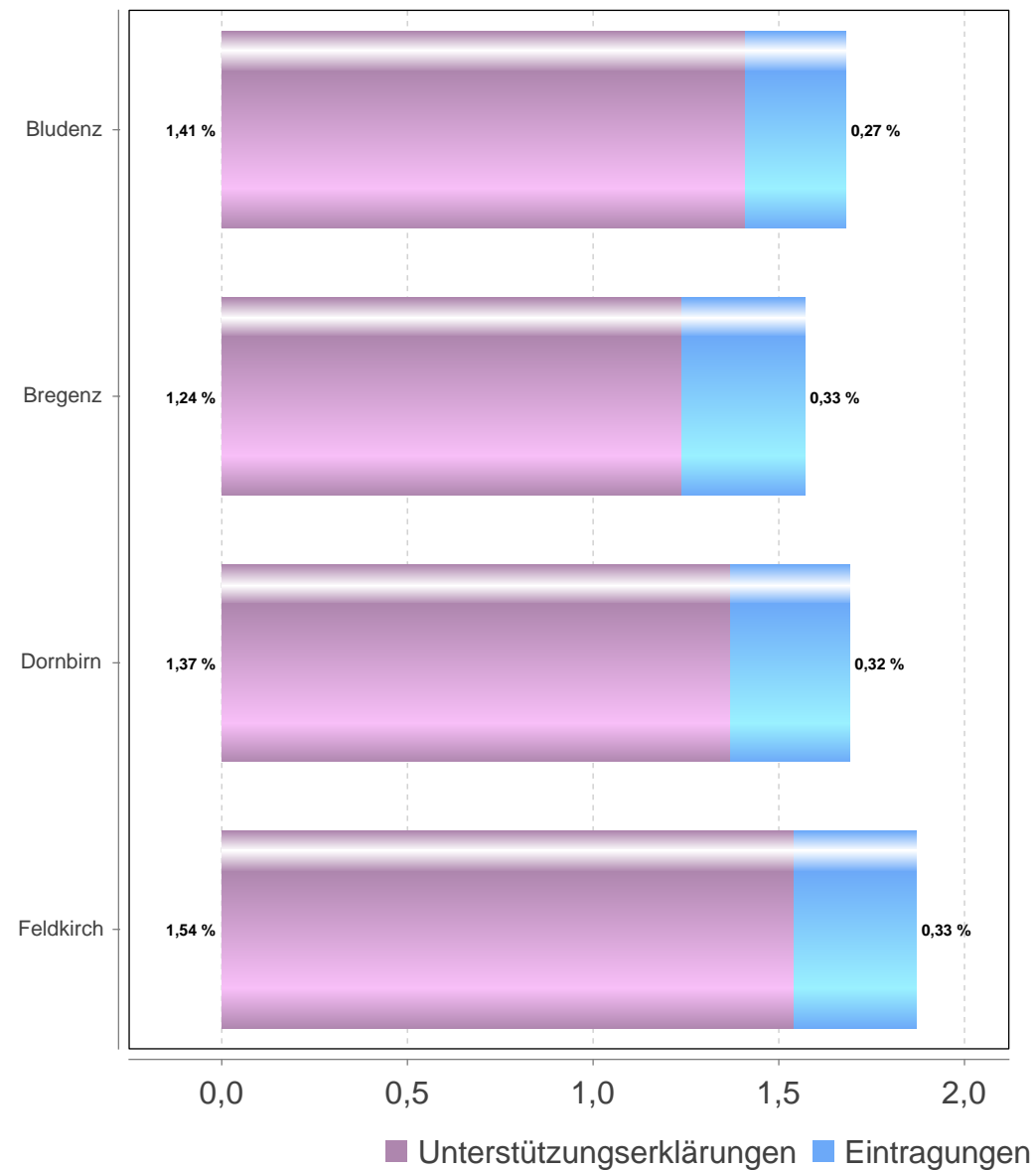
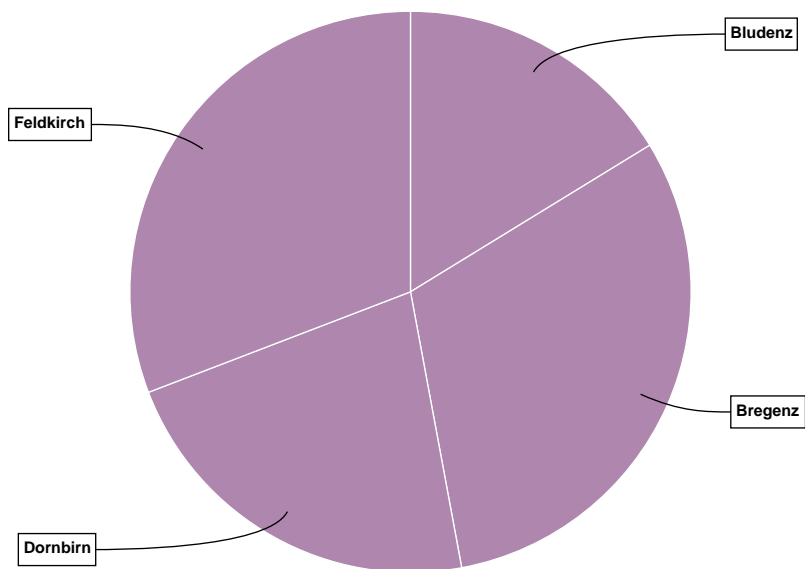
Volksbegehren "Umsetzung der Lebensmittelherkunftskennzeichnung!"

Vorarlberg

Gebiet	Stimmberechtigte	Unterstützungserklärungen + Eintragungen	Stimmbeteiligung inklusive Unterstützungserklärungen	Unterstützungserklärungen	Eintragungen
Bludenz	45.197	759	1,68 %	636	123
Bregenz	91.664	1.440	1,57 %	1.138	302
Dornbirn	61.042	1.032	1,69 %	835	197
Feldkirch	76.929	1.440	1,87 %	1.188	252
Vorarlberg	274.832	4.671	1,70 %	3.797	874

Volksbegehren "Umsetzung der Lebensmittelherkunftskennzeichnung!"

Vorarlberg



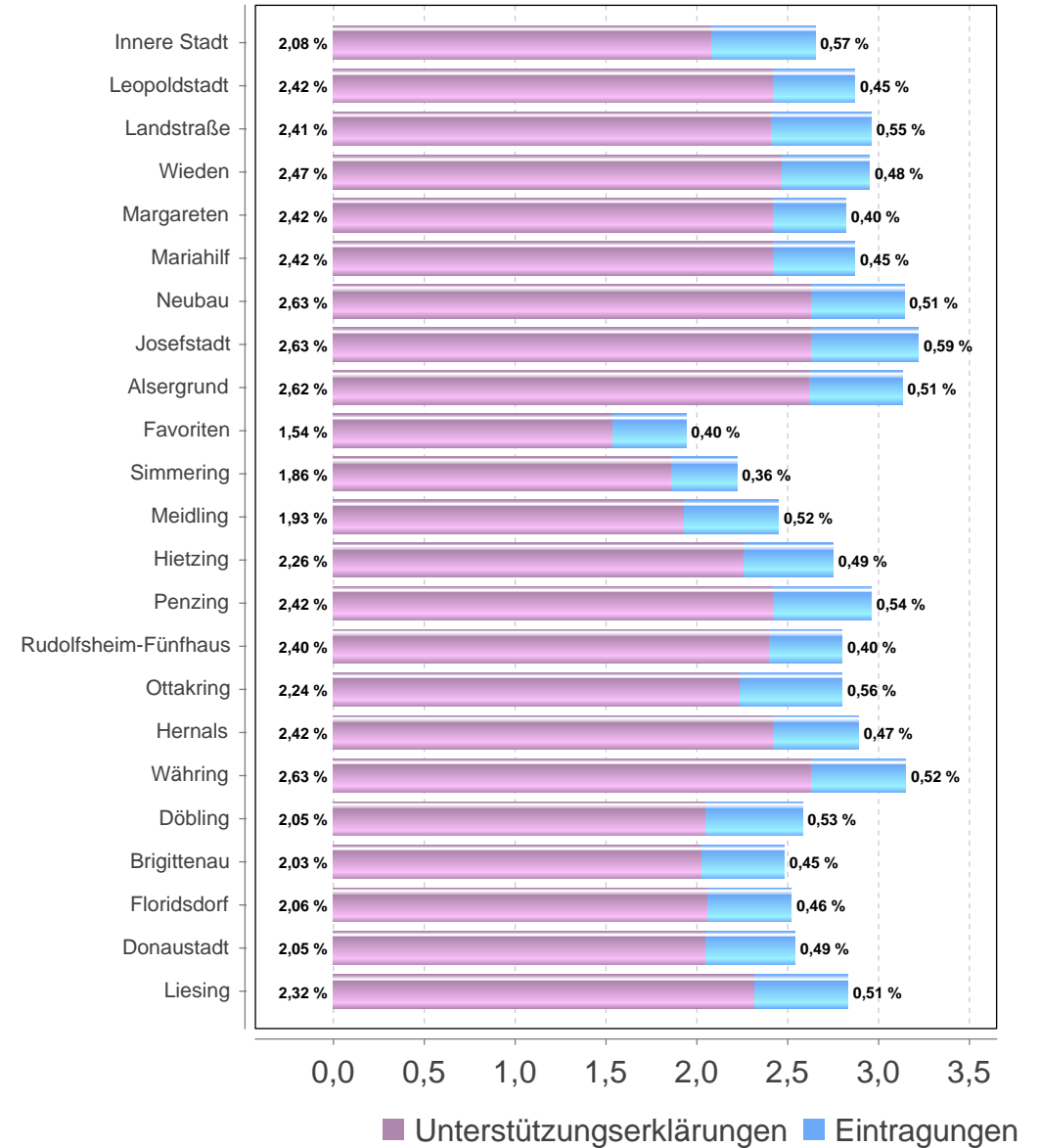
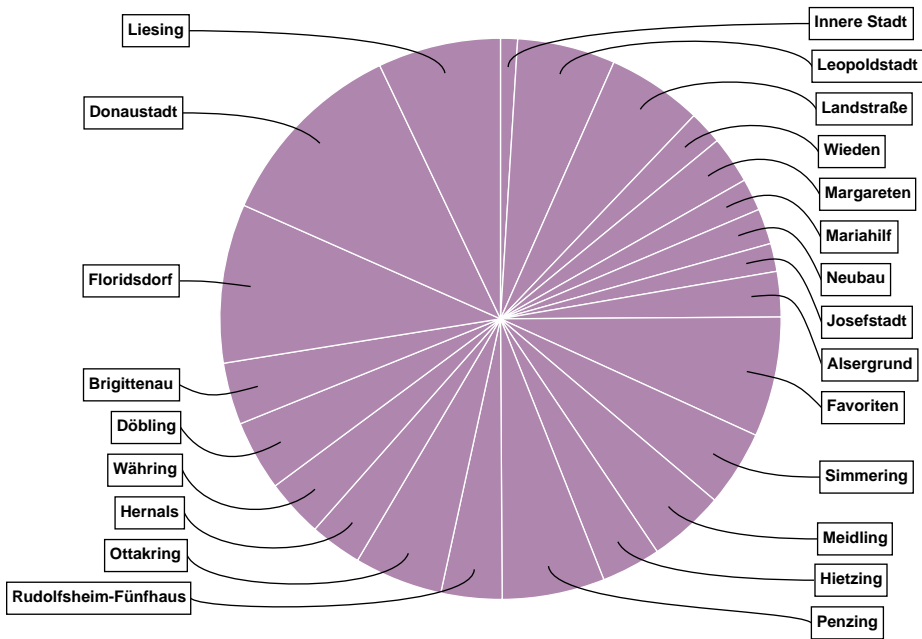
Volksbegehren "Umsetzung der Lebensmittelherkunftskennzeichnung!"

Wien

Gebiet	Stimmberechtigte	Unterstützungserklärungen + Eintragungen	Stimmbeteiligung inklusive Unterstützungserklärungen	Unterstützungserklärungen	Eintragungen
Innere Stadt	11.049	293	2,65 %	230	63
Leopoldstadt	58.987	1.690	2,87 %	1.425	265
Landstraße	55.327	1.642	2,97 %	1.335	307
Wieden	19.598	579	2,95 %	484	95
Margareten	29.002	818	2,82 %	702	116
Mariahilf	19.260	554	2,88 %	467	87
Neubau	19.443	612	3,15 %	512	100
Josefstadt	15.005	484	3,23 %	395	89
Alsergrund	24.880	781	3,14 %	653	128
Favoriten	106.606	2.069	1,94 %	1.640	429
Simmering	58.898	1.310	2,22 %	1.098	212
Meidling	53.554	1.313	2,45 %	1.034	279
Hietzing	37.234	1.025	2,75 %	841	184
Penzing	59.705	1.769	2,96 %	1.446	323
Rudolfsheim-Fünfhaus	37.519	1.051	2,80 %	900	151
Ottakring	54.400	1.524	2,80 %	1.221	303
Hernals	31.131	898	2,88 %	752	146
Währing	31.783	1.000	3,15 %	835	165
Döbling	47.014	1.212	2,58 %	963	249
Brigittenau	43.190	1.069	2,48 %	876	193
Floridsdorf	109.089	2.743	2,51 %	2.243	500
Donaustadt	132.864	3.380	2,54 %	2.727	653
Liesing	75.101	2.119	2,82 %	1.739	380
Wien	1.130.639	29.935	2,65 %	24.518	5.417

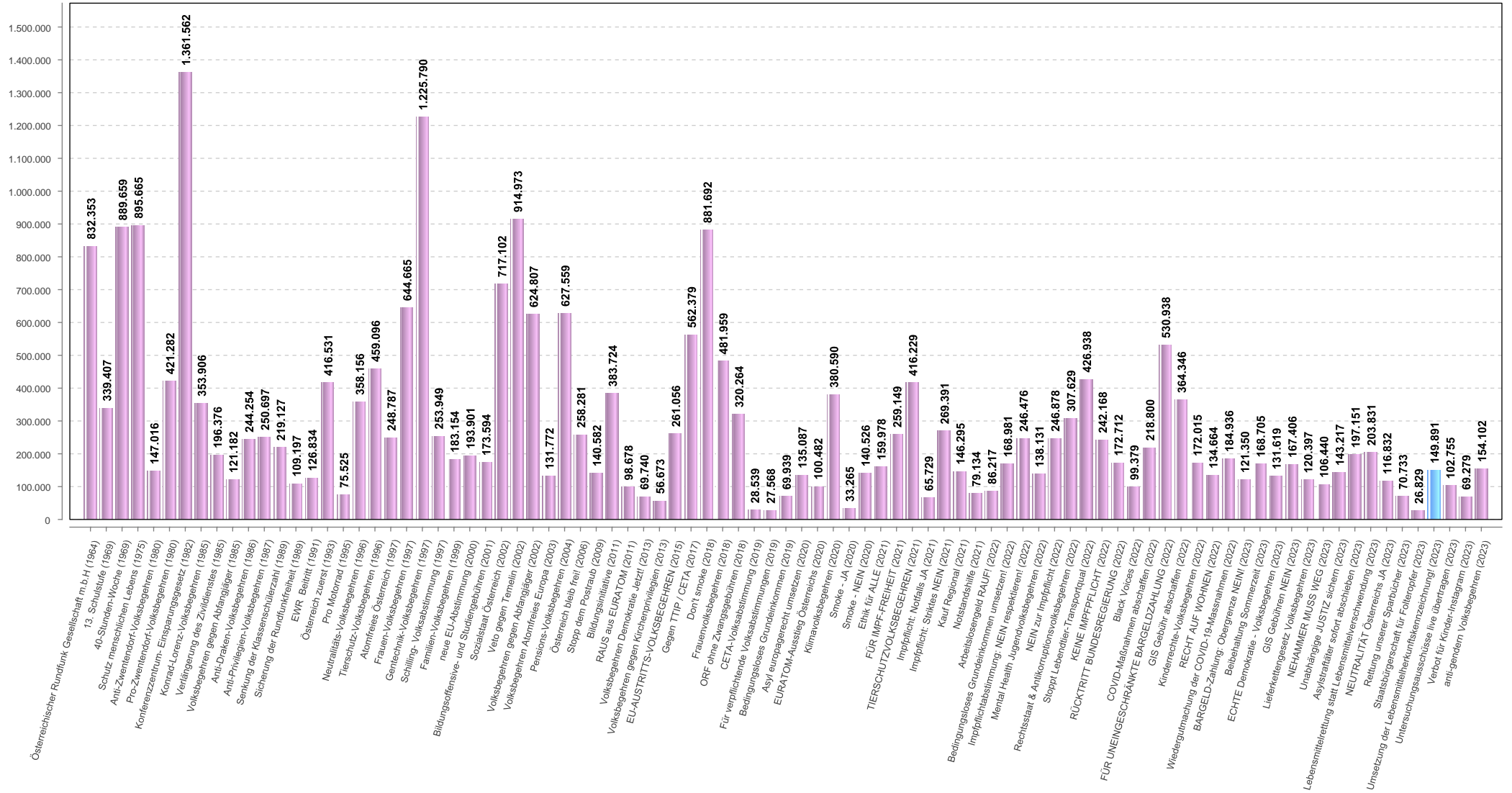
Volksbegehren "Umsetzung der Lebensmittelherkunftskennzeichnung!"

Wien



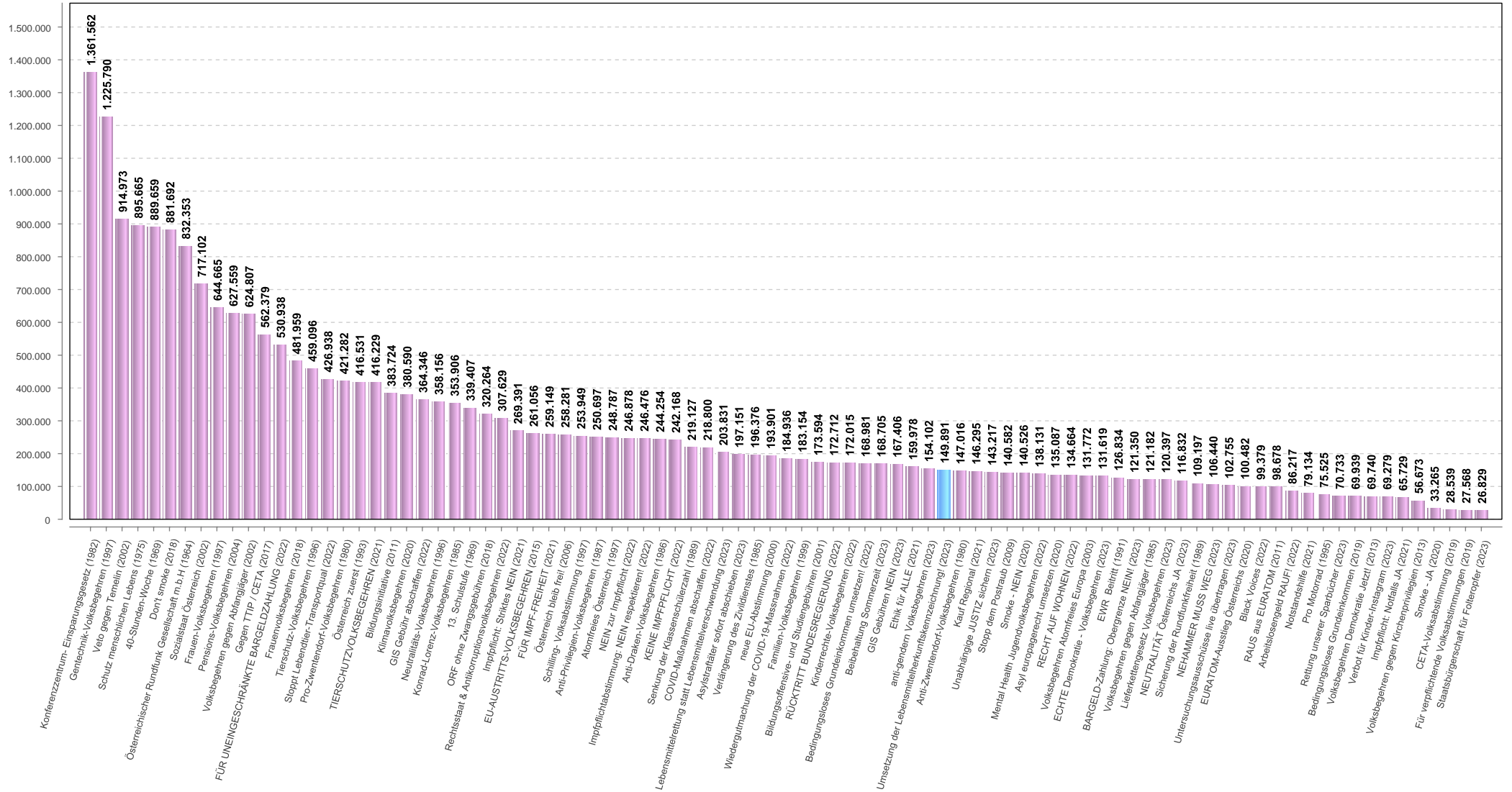
Volksbegehren "Umsetzung der Lebensmittelherkunftskennzeichnung!"

Vergleich mit früheren Volksbegehren (Absolutwerte/Bundesebene)



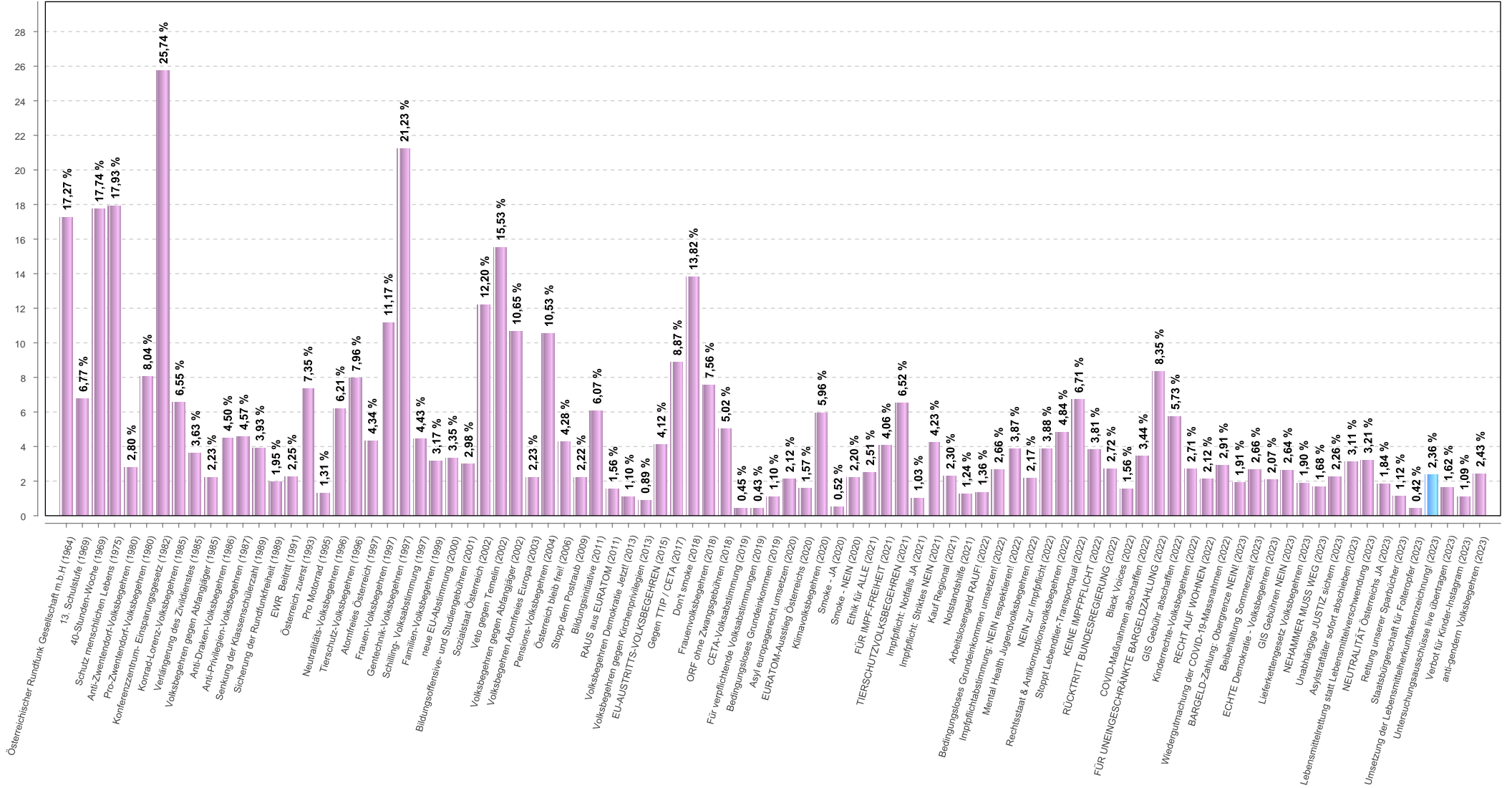
Volksbegehren "Umsetzung der Lebensmittelherkunftskennzeichnung!"

Vergleich mit früheren Volksbegehren (Absolutwerte/Bundesebene, nach Größe gereiht)



Volksbegehren "Umsetzung der Lebensmittelherkunftskennzeichnung!"

Vergleich mit früheren Volksbegehren (Prozentwerte/Bundesebene)



Volksbegehren "Umsetzung der Lebensmittelherkunftskennzeichnung!"

Vergleich mit früheren Volksbegehren (Prozentwerte/Bundesebene, nach Größe gereiht)

