

Volksbegehren RECHT AUF WOHNEN

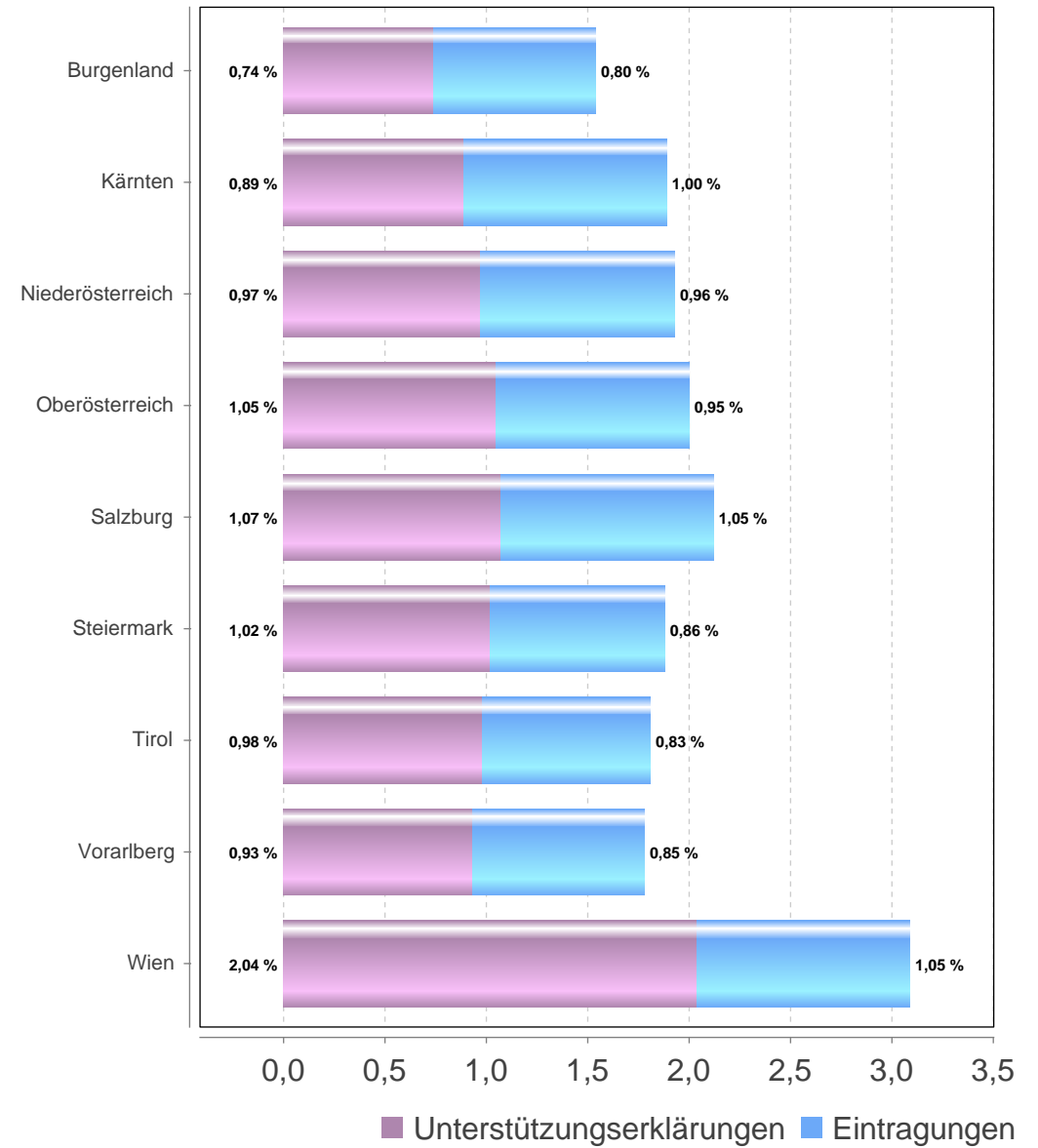
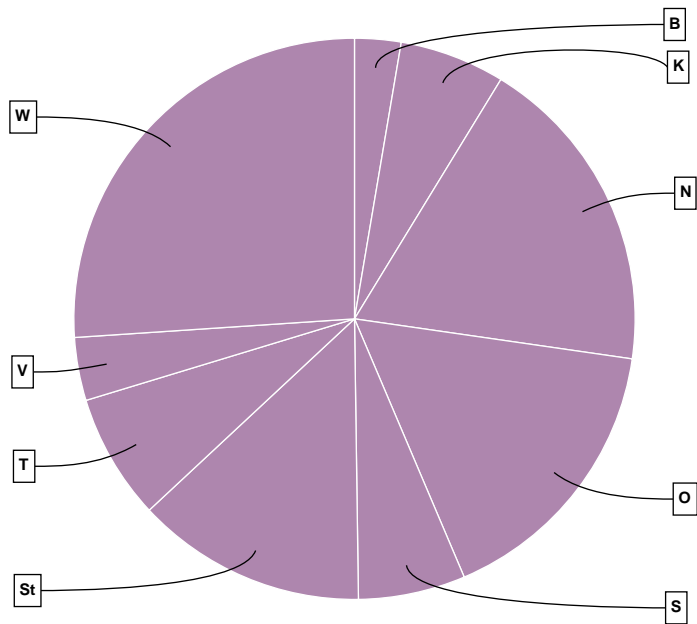
**Eintragungszeitraum
19. September 2022
bis 26. September 2022**

Volksbegehren "RECHT AUF WOHNEN"

Österreich

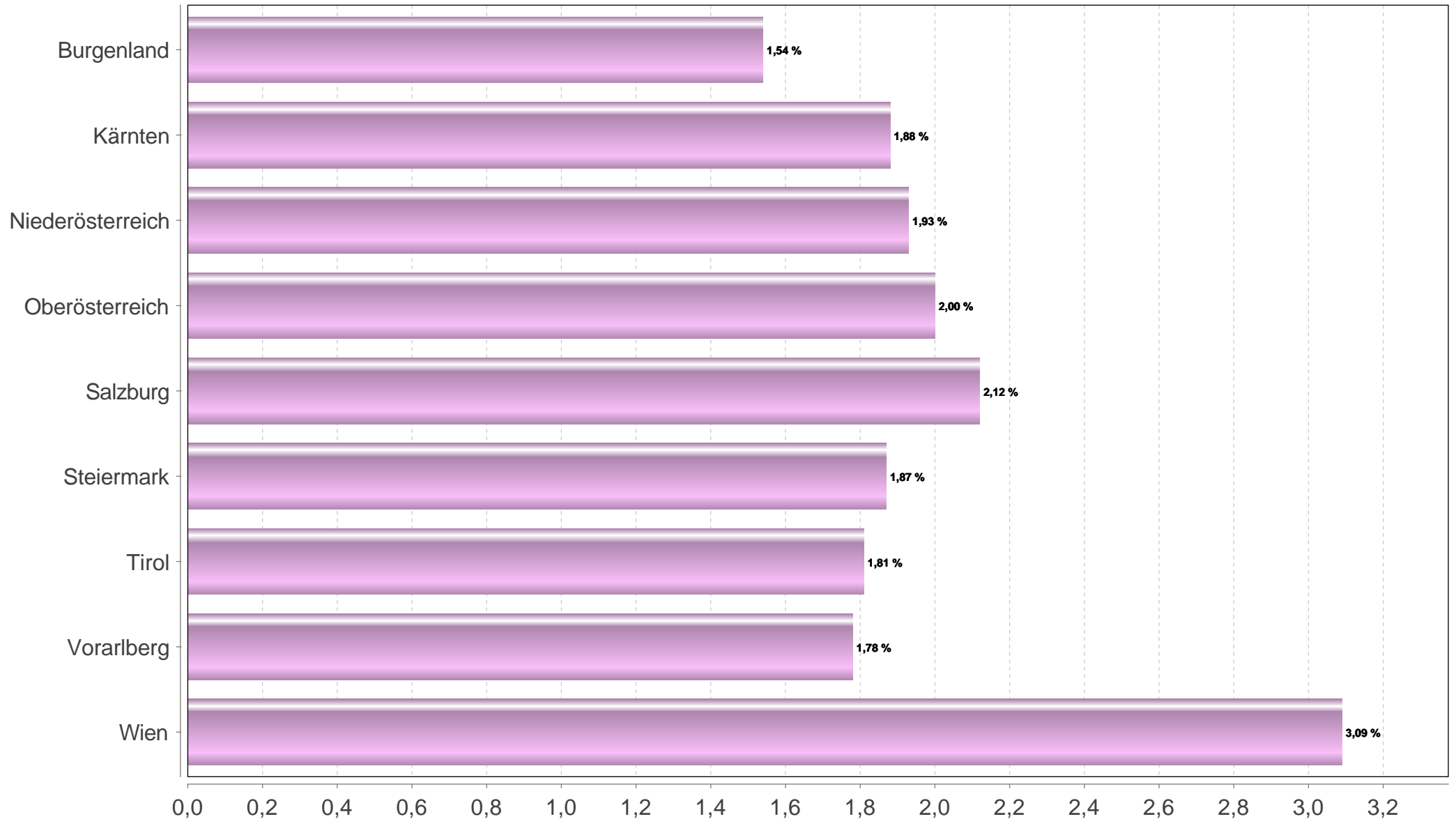
Gebiet	Stimmberechtigte	Unterstützungserklärungen + Eintragungen	Stimmbeteiligung inklusive Unterstützungserklärungen	Unterstützungserklärungen	Eintragungen
BURGENLAND	233.292	3.594	1,54 %	1.736	1.858
KÄRNTEN	434.057	8.171	1,88 %	3.852	4.319
NIEDERÖSTERREICH	1.293.587	24.974	1,93 %	12.566	12.408
OBERÖSTERREICH	1.099.371	21.982	2,00 %	11.547	10.435
SALZBURG	392.320	8.310	2,12 %	4.203	4.107
STEIERMARK	954.863	17.887	1,87 %	9.694	8.193
TIROL	540.198	9.759	1,81 %	5.293	4.466
VORARLBERG	274.970	4.895	1,78 %	2.559	2.336
WIEN	1.136.200	35.092	3,09 %	23.188	11.904
ÖSTERREICH	6.358.858	134.664	2,12 %	74.638	60.026

Österreich



Vergleich der Länderergebnisse

(Prozentanteil/Länder)

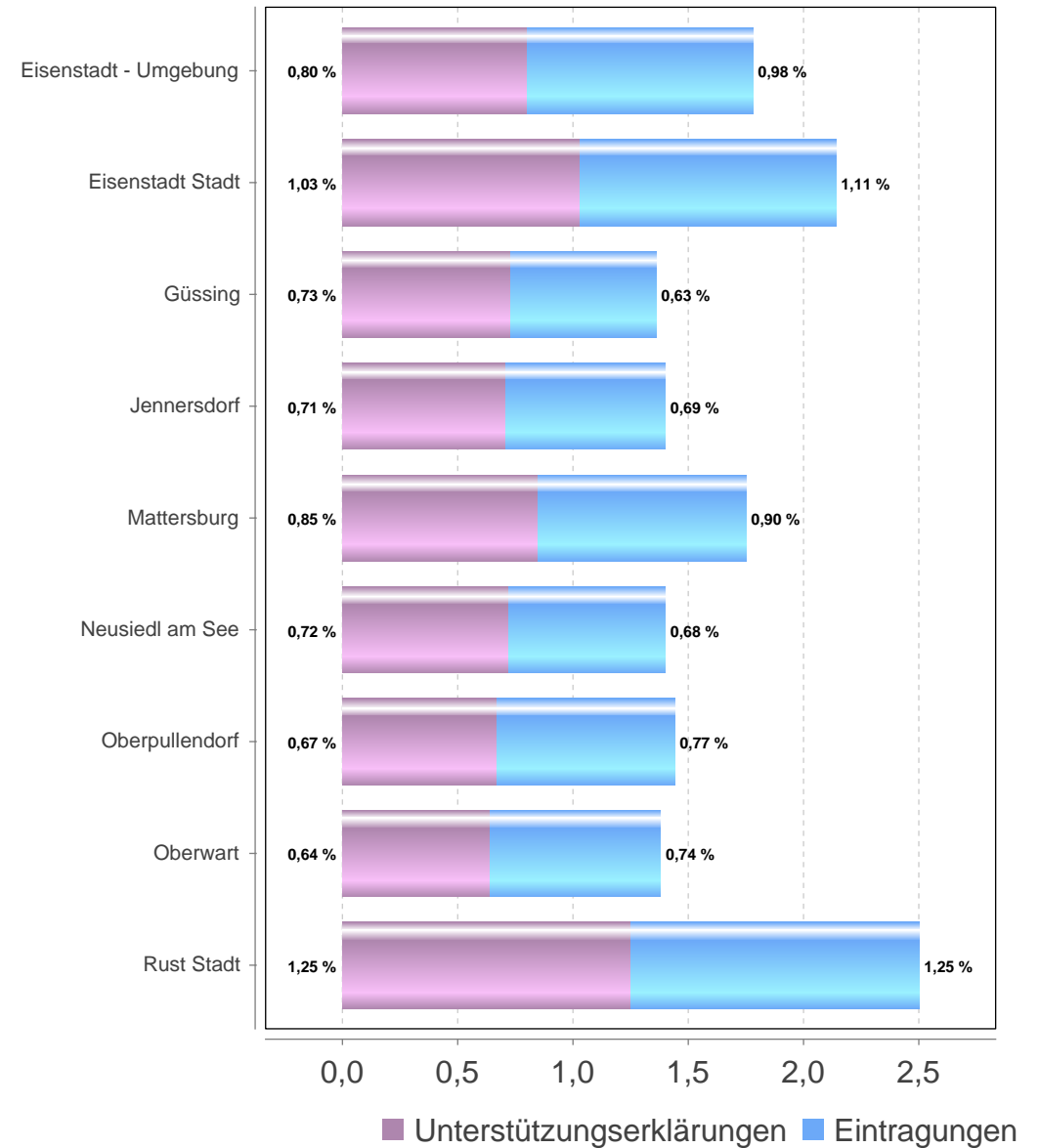
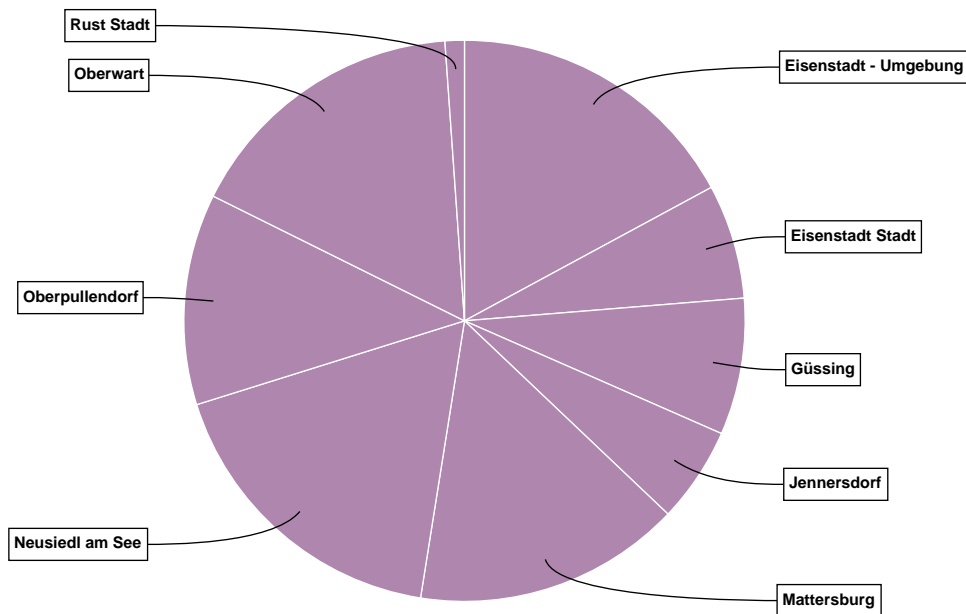


Volksbegehren "RECHT AUF WOHNEN"

Burgenland

Gebiet	Stimmberechtigte	Unterstützungserklärungen + Eintragungen	Stimmbeteiligung inklusive Unterstützungserklärungen	Unterstützungserklärungen	Eintragungen
Eisenstadt - Umgebung	34.664	615	1,77 %	277	338
Eisenstadt Stadt	11.091	237	2,14 %	114	123
Güssing	20.921	283	1,35 %	152	131
Jennersdorf	14.183	198	1,40 %	100	98
Mattersburg	31.693	554	1,75 %	269	285
Neusiedl am See	45.461	635	1,40 %	326	309
Oberpullendorf	30.512	437	1,43 %	203	234
Oberwart	43.164	595	1,38 %	275	320
Rust Stadt	1.603	40	2,50 %	20	20
Burgenland	233.292	3.594	1,54 %	1.736	1.858

Burgenland

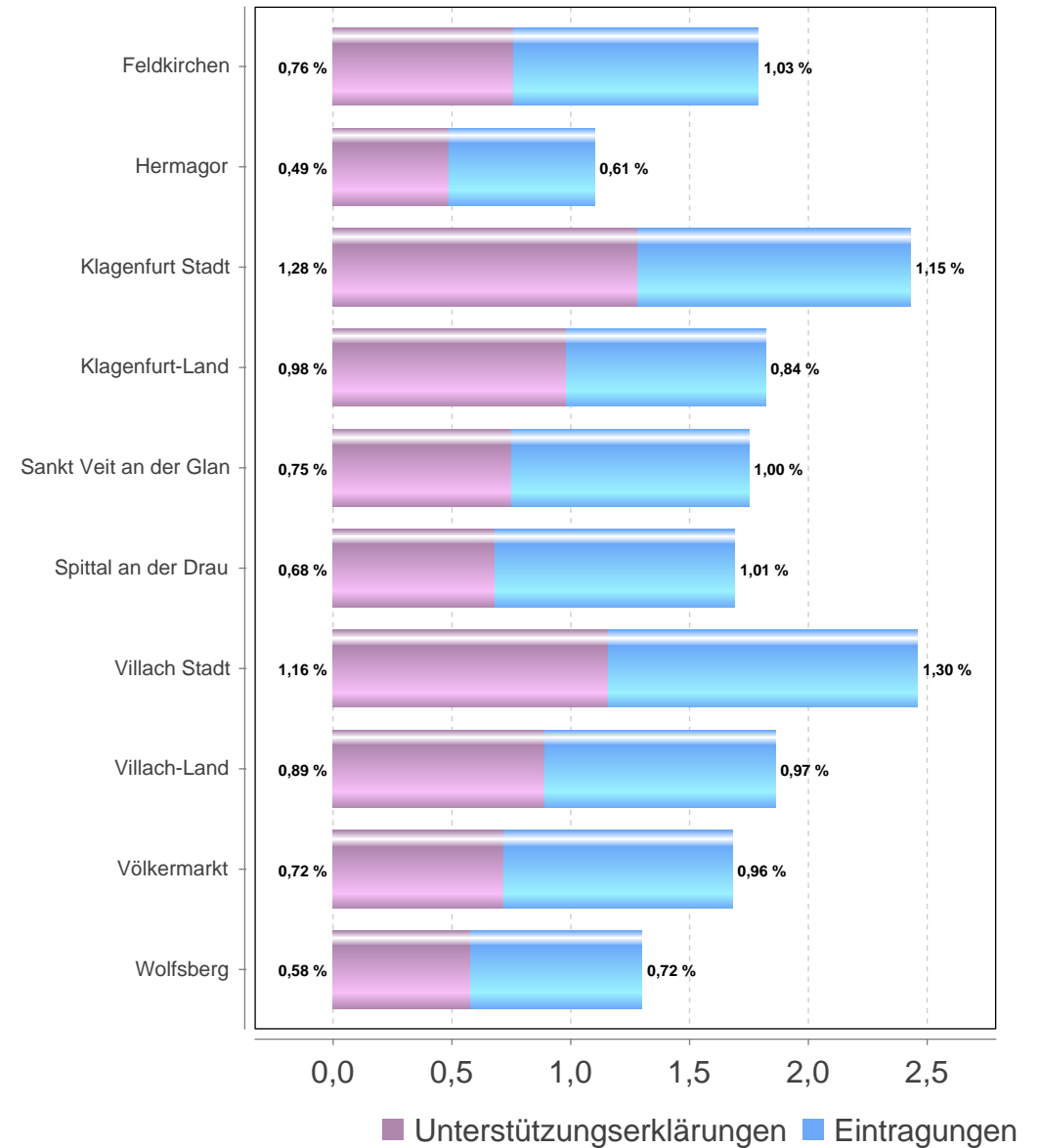
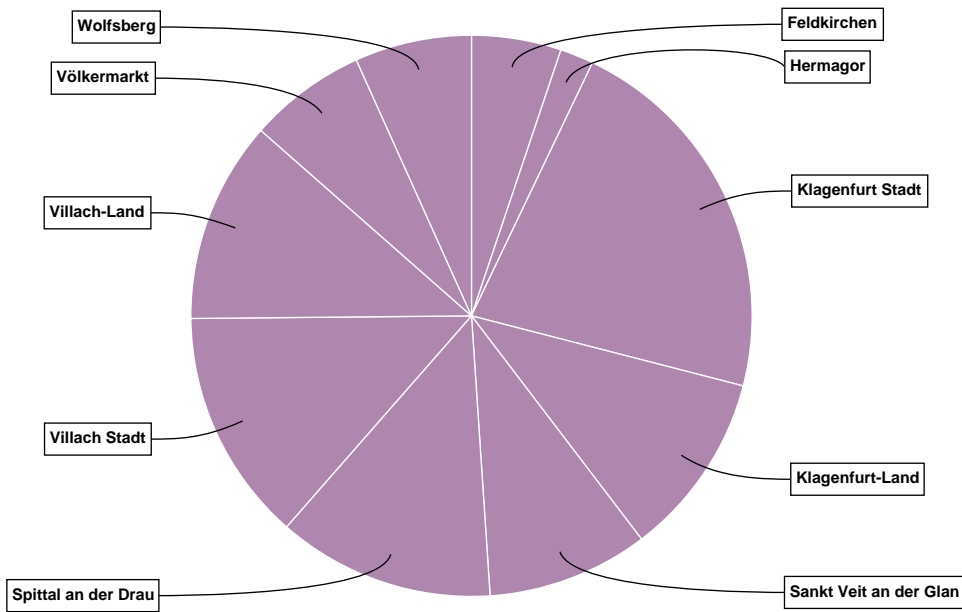


Volksbegehren "RECHT AUF WOHNEN"

Kärnten

Gebiet	Stimmberechtigte	Unterstützungserklärungen + Eintragungen	Stimmbeteiligung inklusive Unterstützungserklärungen	Unterstützungserklärungen	Eintragungen
Feldkirchen	23.621	422	1,79 %	179	243
Hermagor	14.389	158	1,10 %	70	88
Klagenfurt Stadt	73.586	1.791	2,43 %	945	846
Klagenfurt-Land	47.590	868	1,82 %	466	402
Sankt Veit an der Glan	43.583	760	1,74 %	325	435
Spittal an der Drau	60.323	1.022	1,69 %	411	611
Villach Stadt	44.411	1.095	2,47 %	517	578
Villach-Land	51.236	951	1,86 %	455	496
Völkermarkt	33.043	554	1,68 %	238	316
Wolfsberg	42.275	550	1,30 %	246	304
Kärnten	434.057	8.171	1,88 %	3.852	4.319

Kärnten

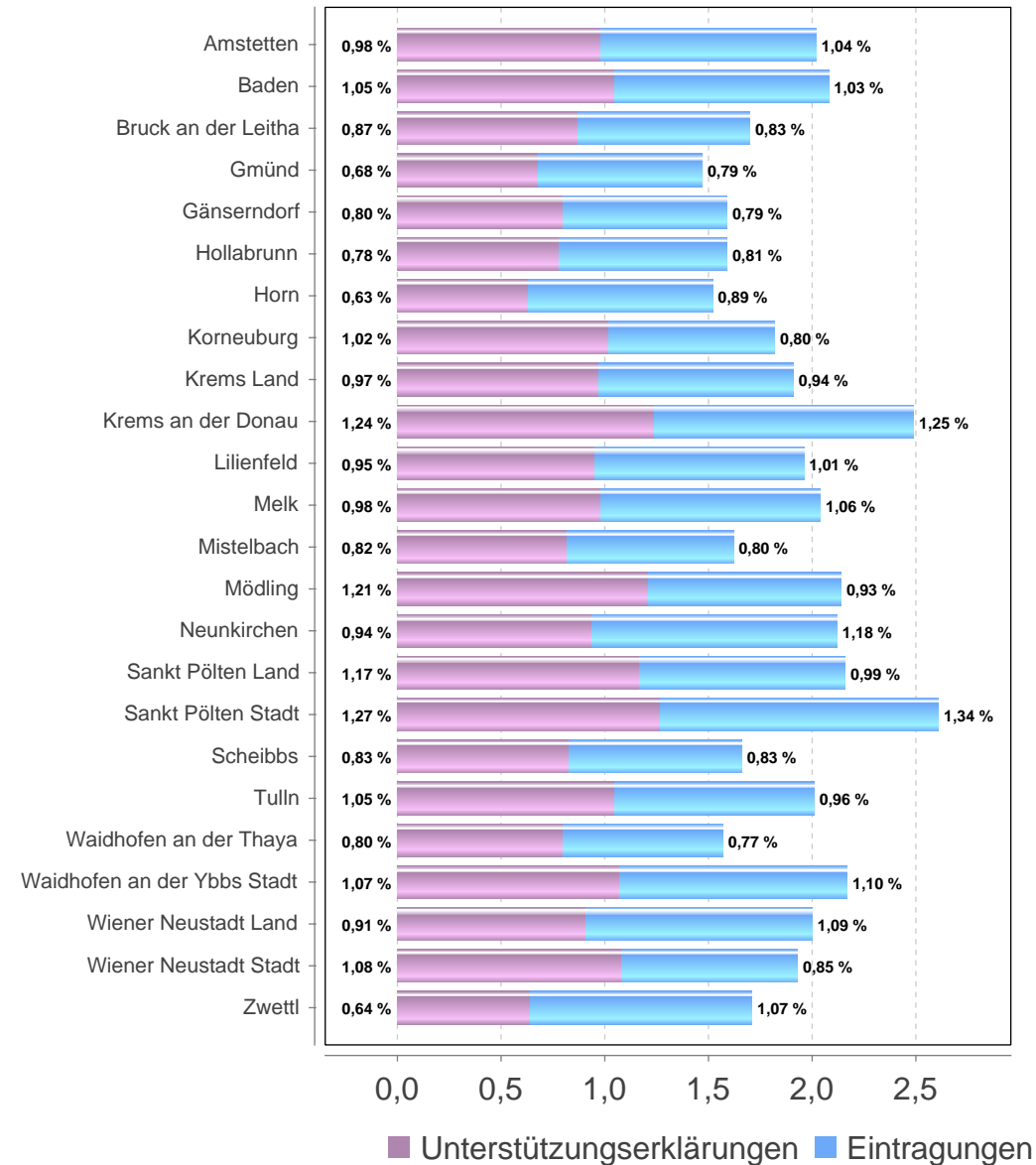
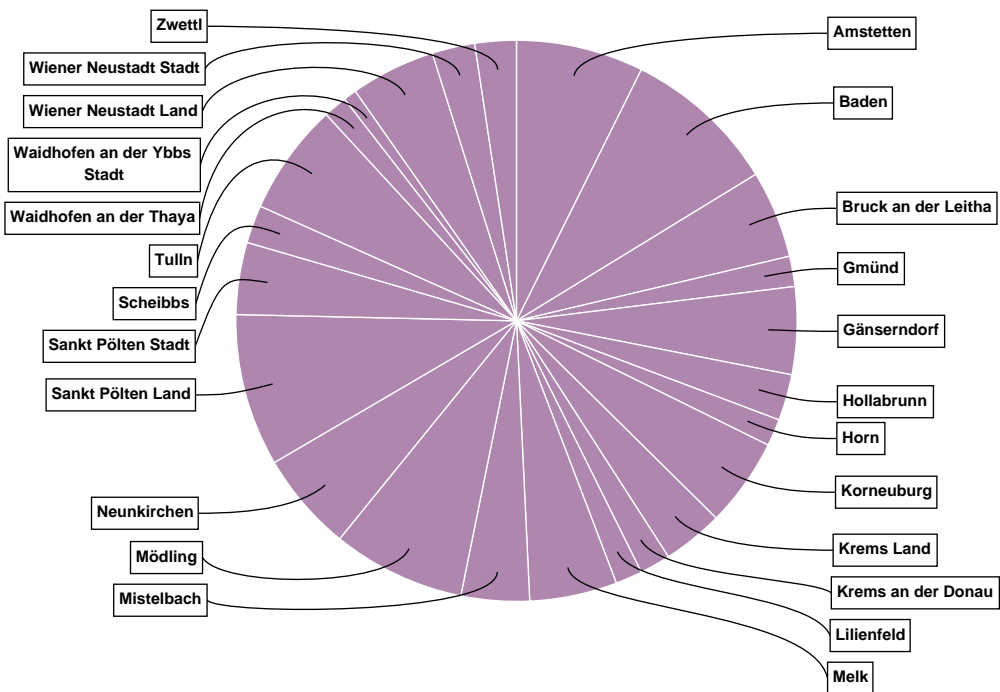


Volksbegehren "RECHT AUF WOHNEN"

Niederösterreich

Gebiet	Stimmberechtigte	Unterstützungserklärungen + Eintragungen	Stimmbeteiligung inklusive Unterstützungserklärungen	Unterstützungserklärungen	Eintragungen
Amstetten	90.719	1.834	2,02 %	893	941
Baden	107.488	2.226	2,07 %	1.124	1.102
Bruck an der Leitha	74.212	1.260	1,70 %	647	613
Gmünd	29.736	435	1,46 %	201	234
Gänserndorf	79.044	1.259	1,59 %	633	626
Hollabrunn	41.554	664	1,60 %	326	338
Horn	25.392	388	1,53 %	161	227
Korneuburg	69.861	1.275	1,83 %	714	561
Krems Land	45.708	872	1,91 %	442	430
Krems an der Donau	17.745	442	2,49 %	220	222
Lilienfeld	19.724	386	1,96 %	187	199
Melk	61.615	1.258	2,04 %	603	655
Mistelbach	60.752	983	1,62 %	500	483
Mödling	89.444	1.914	2,14 %	1.085	829
Neunkirchen	67.550	1.430	2,12 %	635	795
Sankt Pölten Land	101.954	2.194	2,15 %	1.188	1.006
Sankt Pölten Stadt	39.770	1.037	2,61 %	505	532
Scheibbs	32.963	546	1,66 %	273	273
Tulln	80.230	1.610	2,01 %	840	770
Waidhofen an der Thaya	21.591	340	1,57 %	173	167
Waidhofen an der Ybbs Stadt	8.718	189	2,17 %	93	96
Wiener Neustadt Land	61.201	1.221	2,00 %	555	666
Wiener Neustadt Stadt	31.857	616	1,93 %	344	272
Zwettl	34.759	595	1,71 %	224	371
Niederösterreich	1.293.587	24.974	1,93 %	12.566	12.408

Niederösterreich

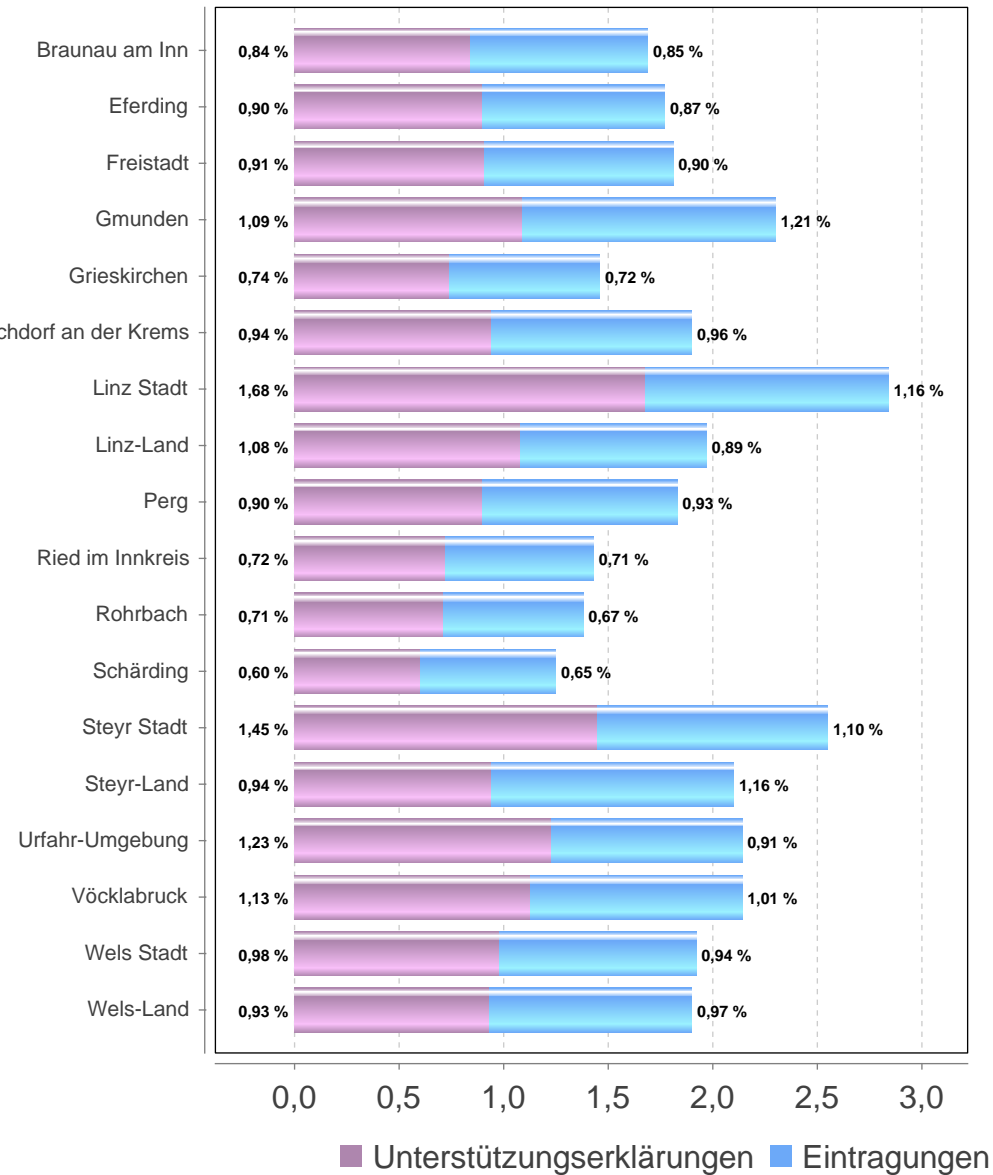
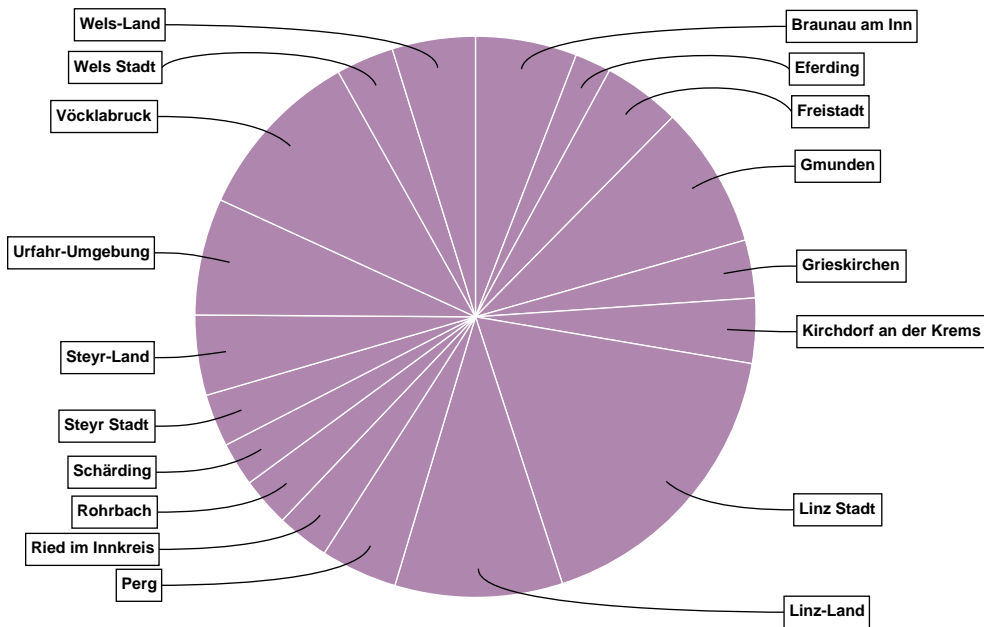


Volksbegehren "RECHT AUF WOHNEN"

Oberösterreich

Gebiet	Stimmberechtigte	Unterstützungserklärungen + Eintragungen	Stimmbeteiligung inklusive Unterstützungserklärungen	Unterstützungserklärungen	Eintragungen
Braunau am Inn	75.962	1.285	1,69 %	636	649
Eferding	25.853	458	1,77 %	233	225
Freistadt	54.184	981	1,81 %	493	488
Gmunden	78.309	1.801	2,30 %	856	945
Grieskirchen	50.546	734	1,45 %	372	362
Kirchdorf an der Krems	43.401	824	1,90 %	406	418
Linz Stadt	134.099	3.806	2,84 %	2.253	1.553
Linz-Land	107.647	2.122	1,97 %	1.163	959
Perg	53.121	972	1,83 %	476	496
Ried im Innkreis	46.356	665	1,43 %	334	331
Rohrbach	45.280	623	1,38 %	320	303
Schärding	44.182	555	1,26 %	266	289
Steyr Stadt	26.217	668	2,55 %	379	289
Steyr-Land	48.161	1.016	2,11 %	455	561
Urfahr-Umgebung	69.371	1.481	2,13 %	852	629
Vöcklabruck	103.201	2.205	2,14 %	1.162	1.043
Wels Stadt	38.084	732	1,92 %	374	358
Wels-Land	55.397	1.054	1,90 %	517	537
Oberösterreich	1.099.371	21.982	2,00 %	11.547	10.435

Oberösterreich

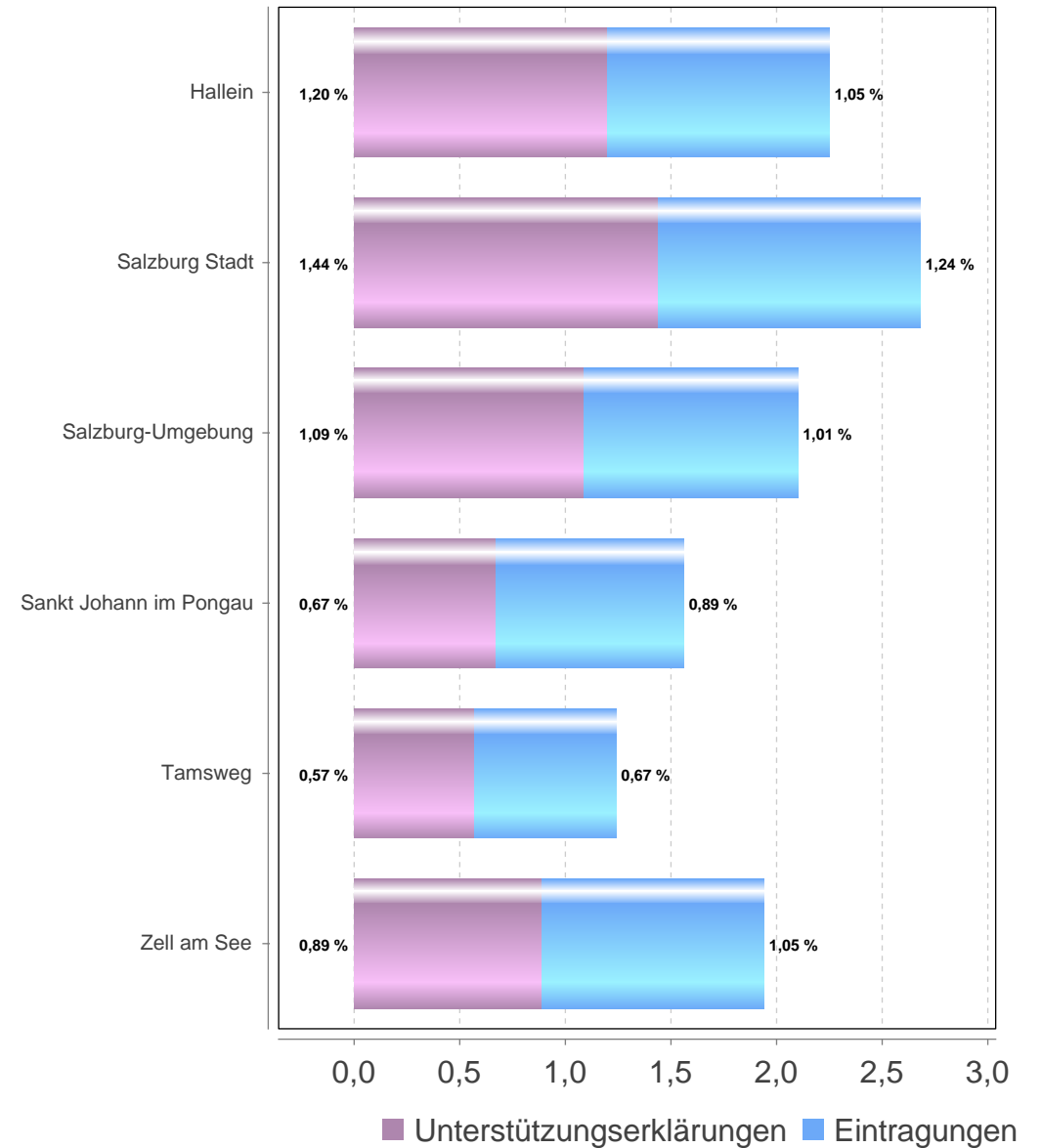
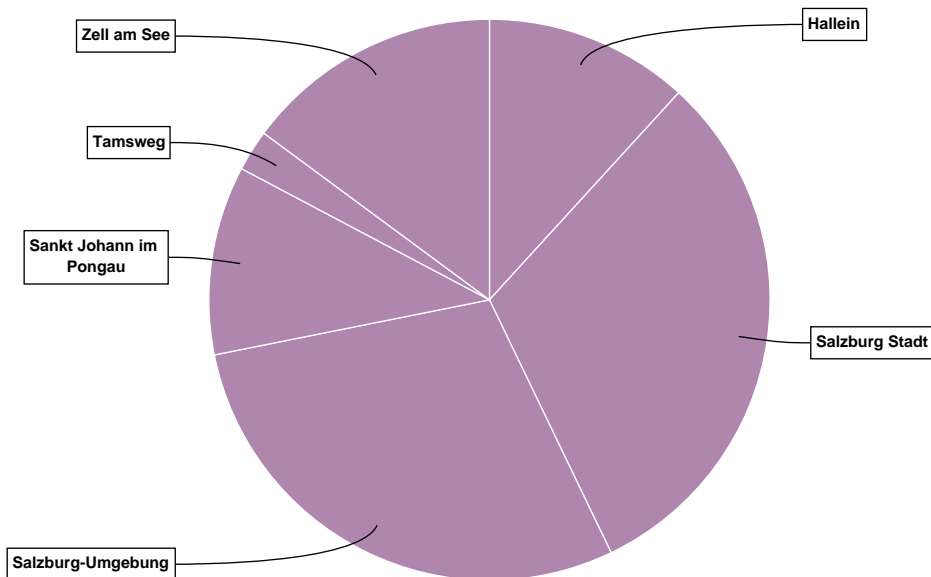


Volksbegehren "RECHT AUF WOHNEN"

Salzburg

Gebiet	Stimmberechtigte	Unterstützungserklärungen + Eintragungen	Stimmbeteiligung inklusive Unterstützungserklärungen	Unterstützungserklärungen	Eintragungen
Hallein	43.412	979	2,26 %	522	457
Salzburg Stadt	96.347	2.583	2,68 %	1.387	1.196
Salzburg-Umgebung	114.738	2.409	2,10 %	1.247	1.162
Sankt Johann im Pongau	58.161	905	1,56 %	387	518
Tamsweg	15.963	198	1,24 %	91	107
Zell am See	63.699	1.236	1,94 %	569	667
Salzburg	392.320	8.310	2,12 %	4.203	4.107

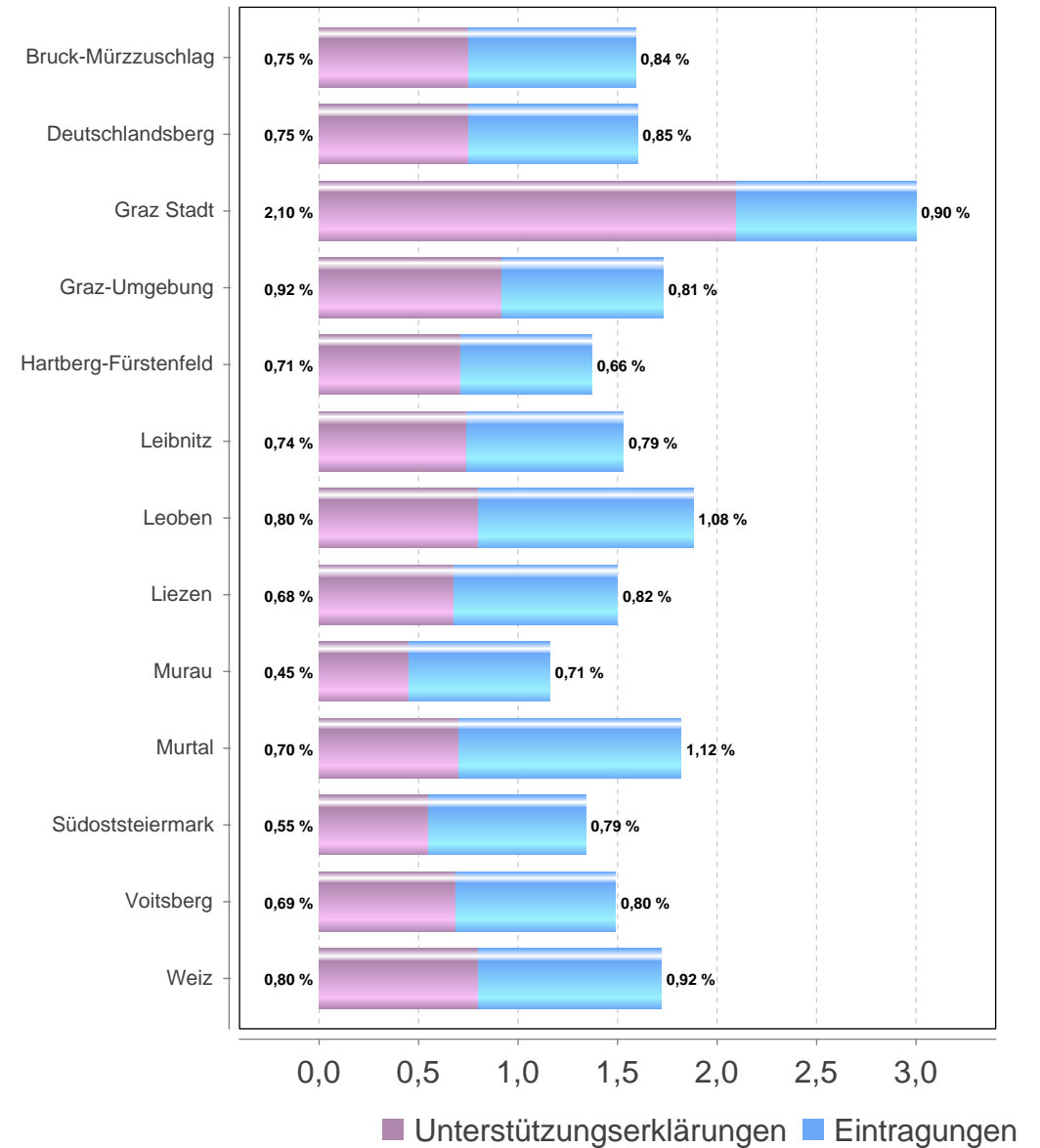
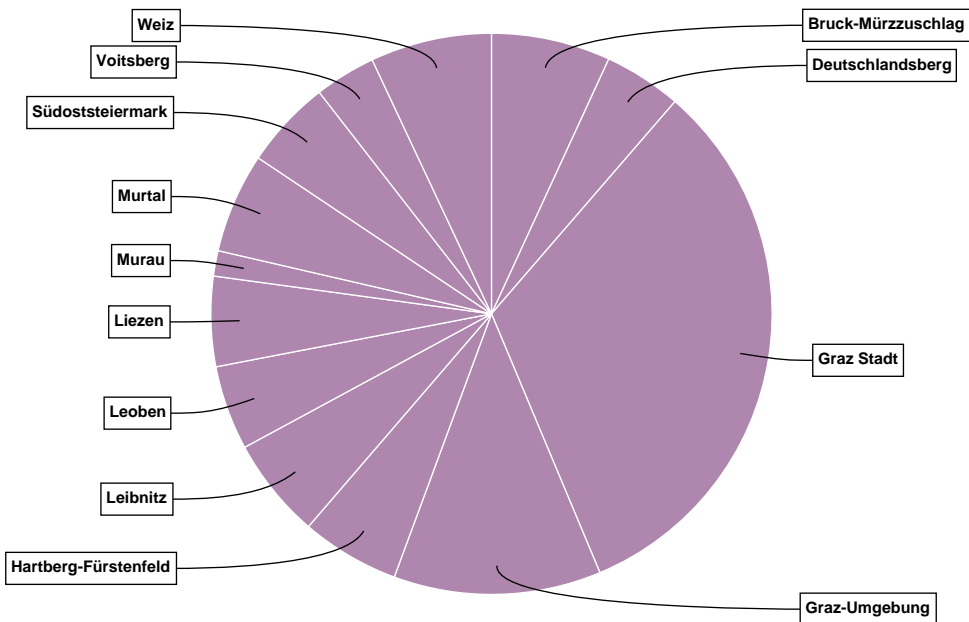
Salzburg



Steiermark

Gebiet	Stimmberechtigte	Unterstützungserklärungen + Eintragungen	Stimmbeteiligung inklusive Unterstützungserklärungen	Unterstützungserklärungen	Eintragungen
Bruck-Mürzzuschlag	77.013	1.228	1,59 %	580	648
Deutschlandsberg	50.085	801	1,60 %	376	425
Graz Stadt	192.397	5.785	3,01 %	4.044	1.741
Graz-Umgebung	123.202	2.137	1,73 %	1.135	1.002
Hartberg-Fürstenfeld	73.947	1.015	1,37 %	528	487
Leibnitz	67.834	1.038	1,53 %	499	539
Leoben	46.357	870	1,88 %	369	501
Liezen	61.593	927	1,51 %	419	508
Murau	22.661	261	1,15 %	101	160
Murtal	56.699	1.031	1,82 %	395	636
Südoststeiermark	68.214	913	1,34 %	372	541
Voitsberg	42.116	631	1,50 %	292	339
Weiz	72.745	1.250	1,72 %	584	666
Steiermark	954.863	17.887	1,87 %	9.694	8.193

Steiermark



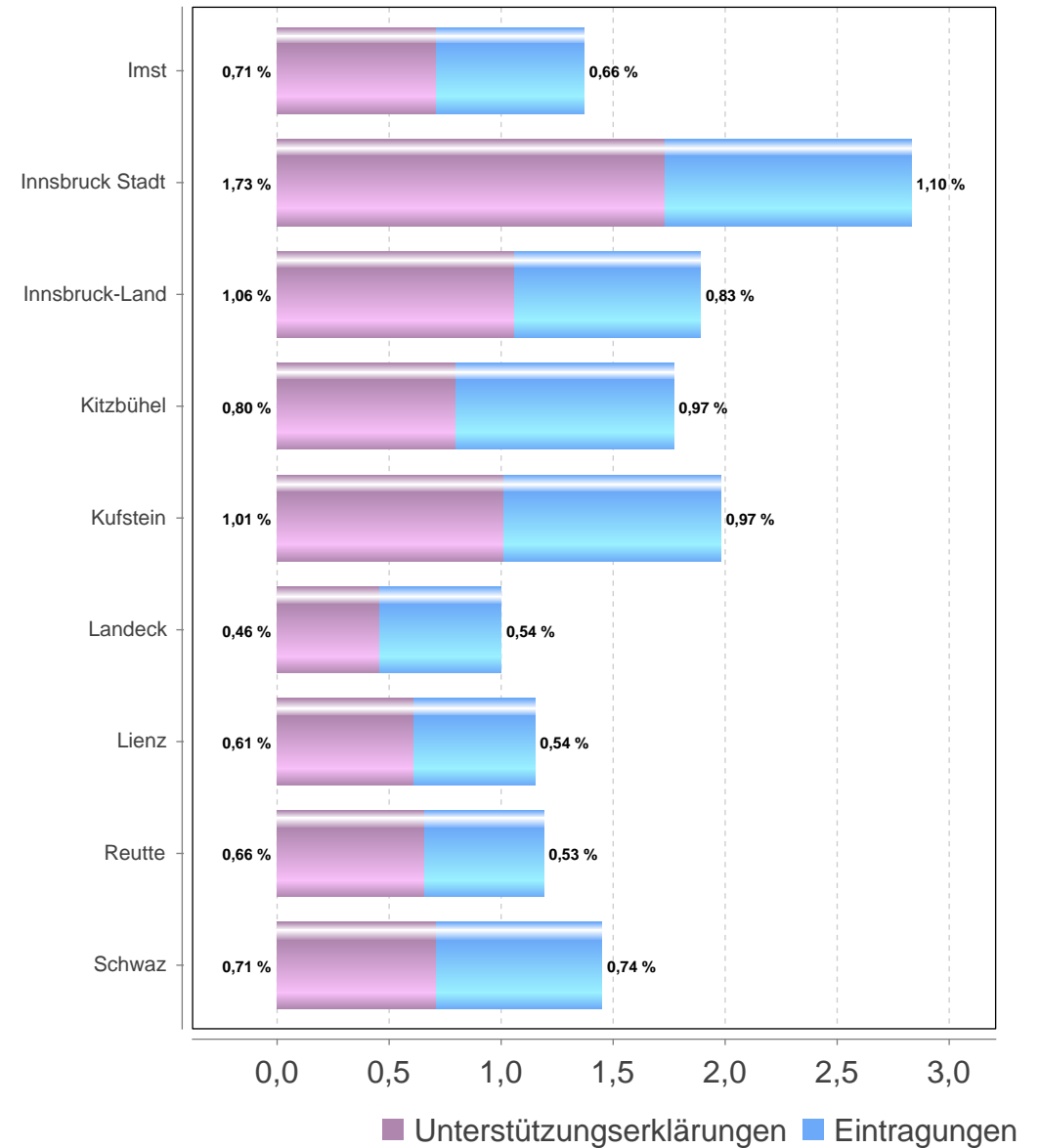
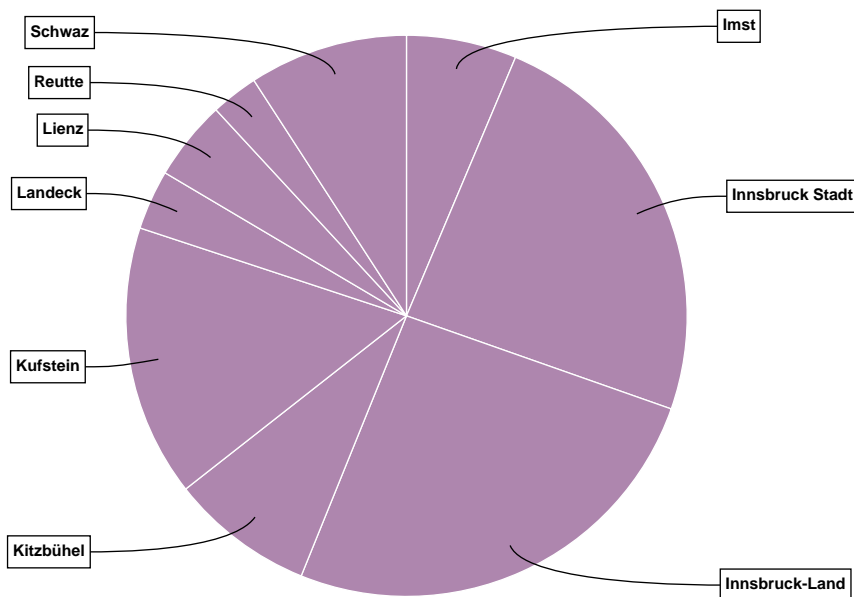
Volksbegehren "RECHT AUF WOHNEN"

Tirol

Gebiet	Stimmberechtigte	Unterstützungserklärungen + Eintragungen	Stimmbeteiligung inklusive Unterstützungserklärungen	Unterstützungserklärungen	Eintragungen
Imst	45.286	620	1,37 %	321	299
Innsbruck Stadt	82.864	2.345	2,83 %	1.435	910
Innsbruck-Land	132.924	2.512	1,89 %	1.414	1.098
Kitzbüchel	45.637	809	1,77 %	365	444
Kufstein	77.027	1.528	1,98 %	779	749
Landeck	33.342	336	1,01 %	155	181
Lienz	39.320	450	1,14 %	239	211
Reutte	22.456	266	1,18 %	148	118
Schwaz	61.342	893	1,46 %	437	456
Tirol	540.198	9.759	1,81 %	5.293	4.466

Volksbegehren "RECHT AUF WOHNEN"

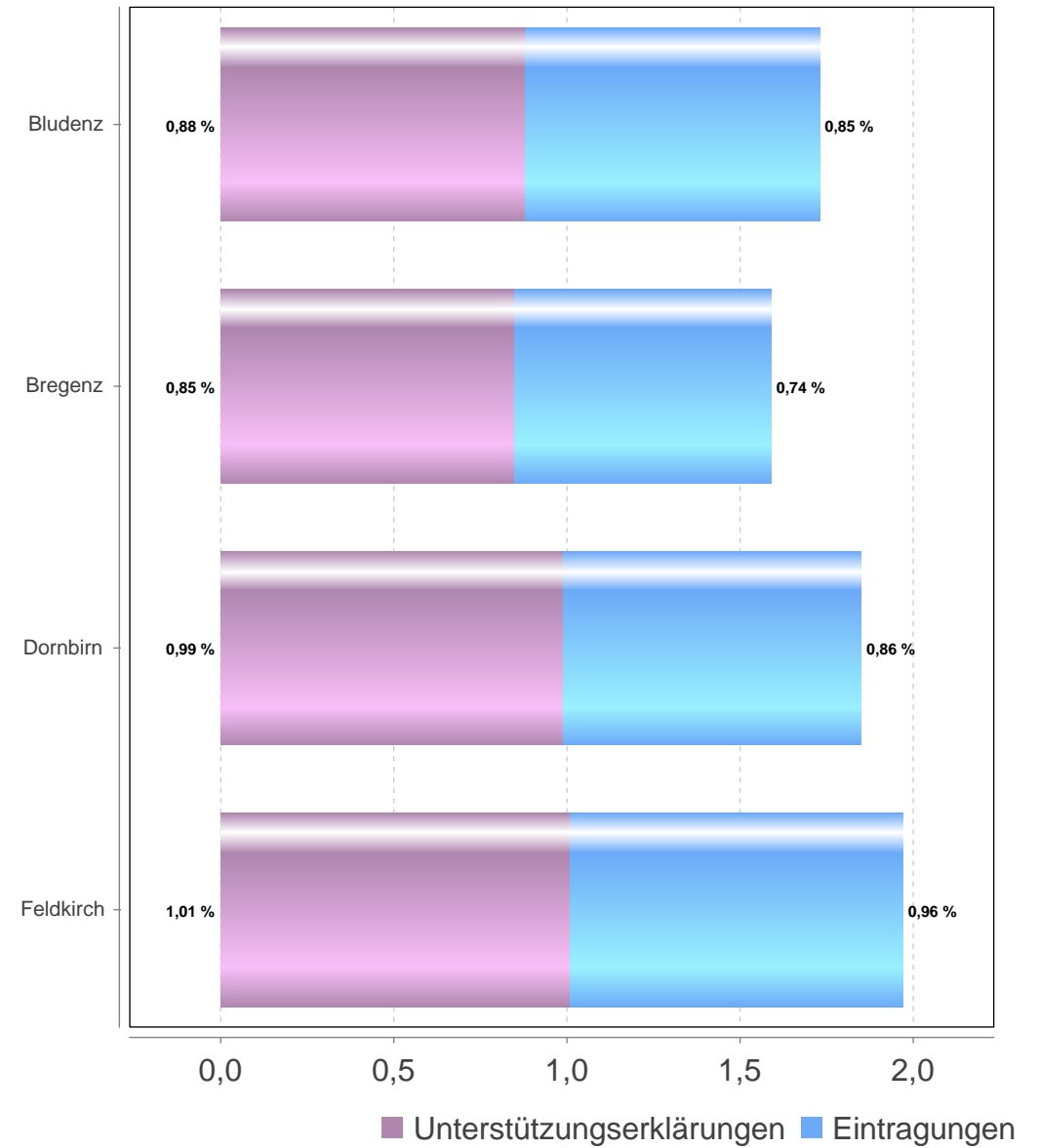
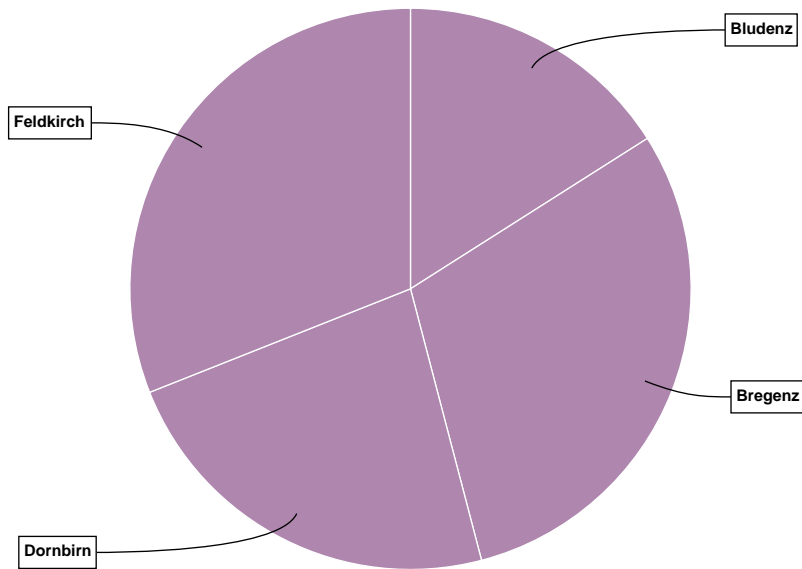
Tirol



Vorarlberg

Gebiet	Stimmberechtigte	Unterstützungserklärungen + Eintragungen	Stimmbeteiligung inklusive Unterstützungserklärungen	Unterstützungserklärungen	Eintragungen
Bludenz	45.321	783	1,73 %	397	386
Bregenz	91.984	1.465	1,59 %	780	685
Dornbirn	60.917	1.129	1,85 %	604	525
Feldkirch	76.748	1.518	1,98 %	778	740
Vorarlberg	274.970	4.895	1,78 %	2.559	2.336

Vorarlberg



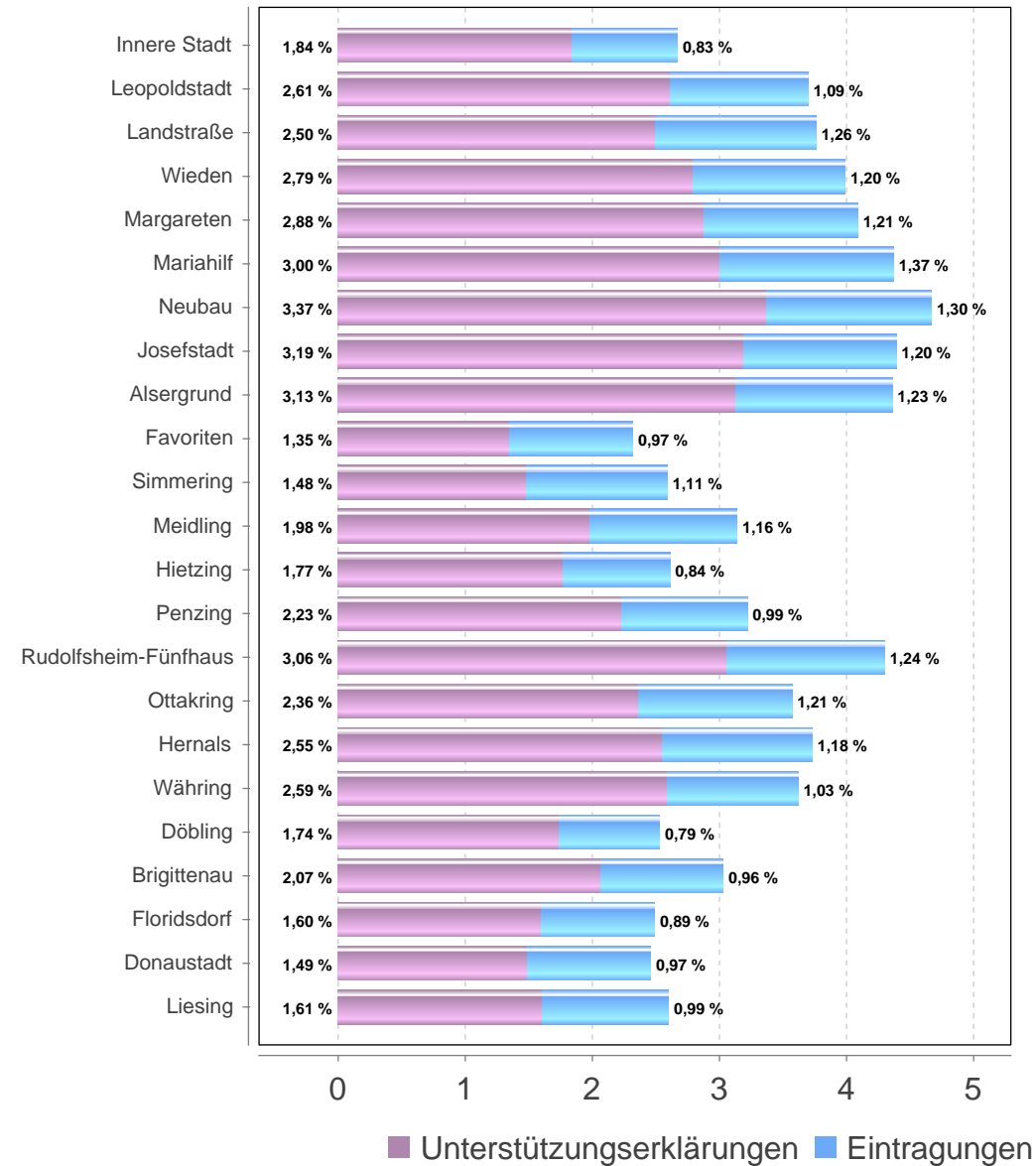
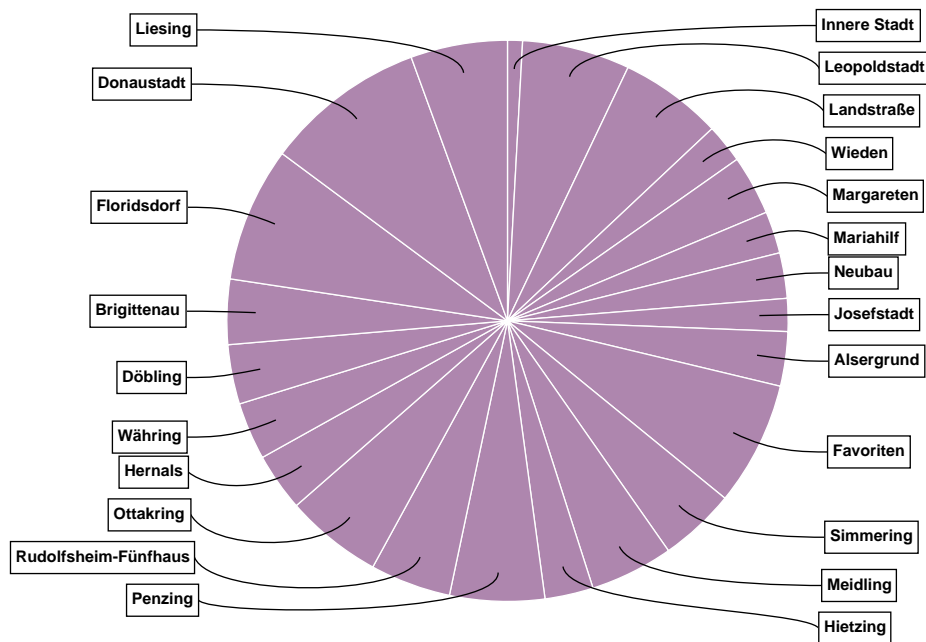
Volksbegehren "RECHT AUF WOHNEN"

Wien

Gebiet	Stimmberechtigte	Unterstützungserklärungen + Eintragungen	Stimmbeteiligung inklusive Unterstützungserklärungen	Unterstützungserklärungen	Eintragungen
Innere Stadt	11.287	302	2,68 %	208	94
Leopoldstadt	58.809	2.178	3,70 %	1.537	641
Landstraße	55.435	2.080	3,75 %	1.384	696
Wieden	19.764	789	3,99 %	551	238
Margareten	29.501	1.207	4,09 %	850	357
Mariahilf	19.434	849	4,37 %	583	266
Neubau	19.667	919	4,67 %	663	256
Josefstadt	15.146	664	4,38 %	483	181
Alsergrund	25.192	1.100	4,37 %	789	311
Favoriten	107.939	2.507	2,32 %	1.458	1.049
Simmering	59.390	1.539	2,59 %	877	662
Meidling	53.630	1.682	3,14 %	1.062	620
Hietzing	37.533	980	2,61 %	663	317
Penzing	59.467	1.915	3,22 %	1.329	586
Rudolfshiem-Fünfhaus	37.974	1.631	4,30 %	1.161	470
Ottakring	54.953	1.962	3,57 %	1.298	664
Hernals	31.485	1.175	3,73 %	804	371
Währing	32.061	1.161	3,62 %	831	330
Döbling	47.504	1.202	2,53 %	827	375
Brigittenau	43.537	1.317	3,03 %	900	417
Floridsdorf	109.544	2.727	2,49 %	1.748	979
Donaustadt	131.760	3.250	2,47 %	1.968	1.282
Liesing	75.188	1.956	2,60 %	1.214	742
Wien	1.136.200	35.092	3,09 %	23.188	11.904

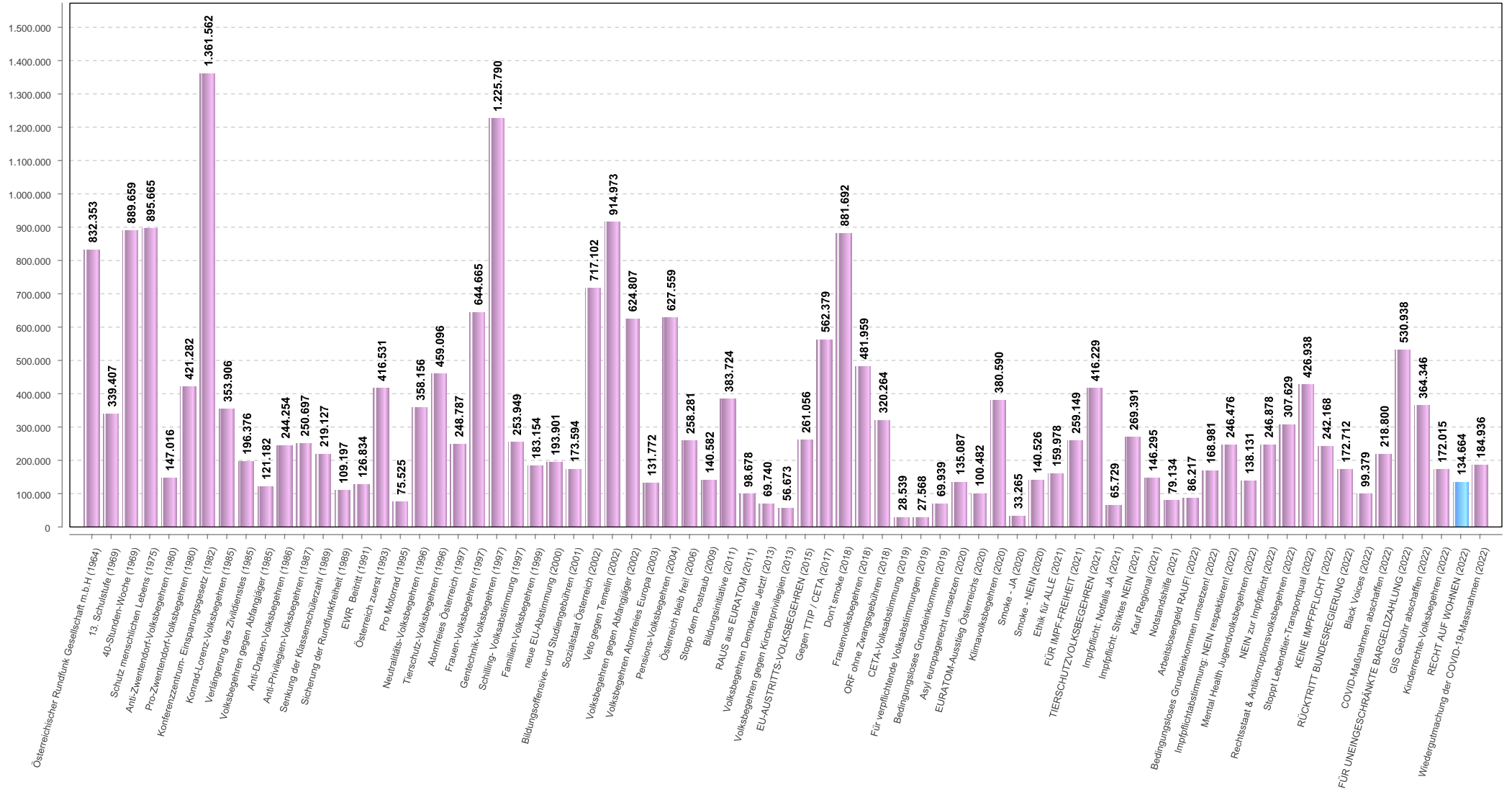
Volksbegehren "RECHT AUF WOHNEN"

Wien



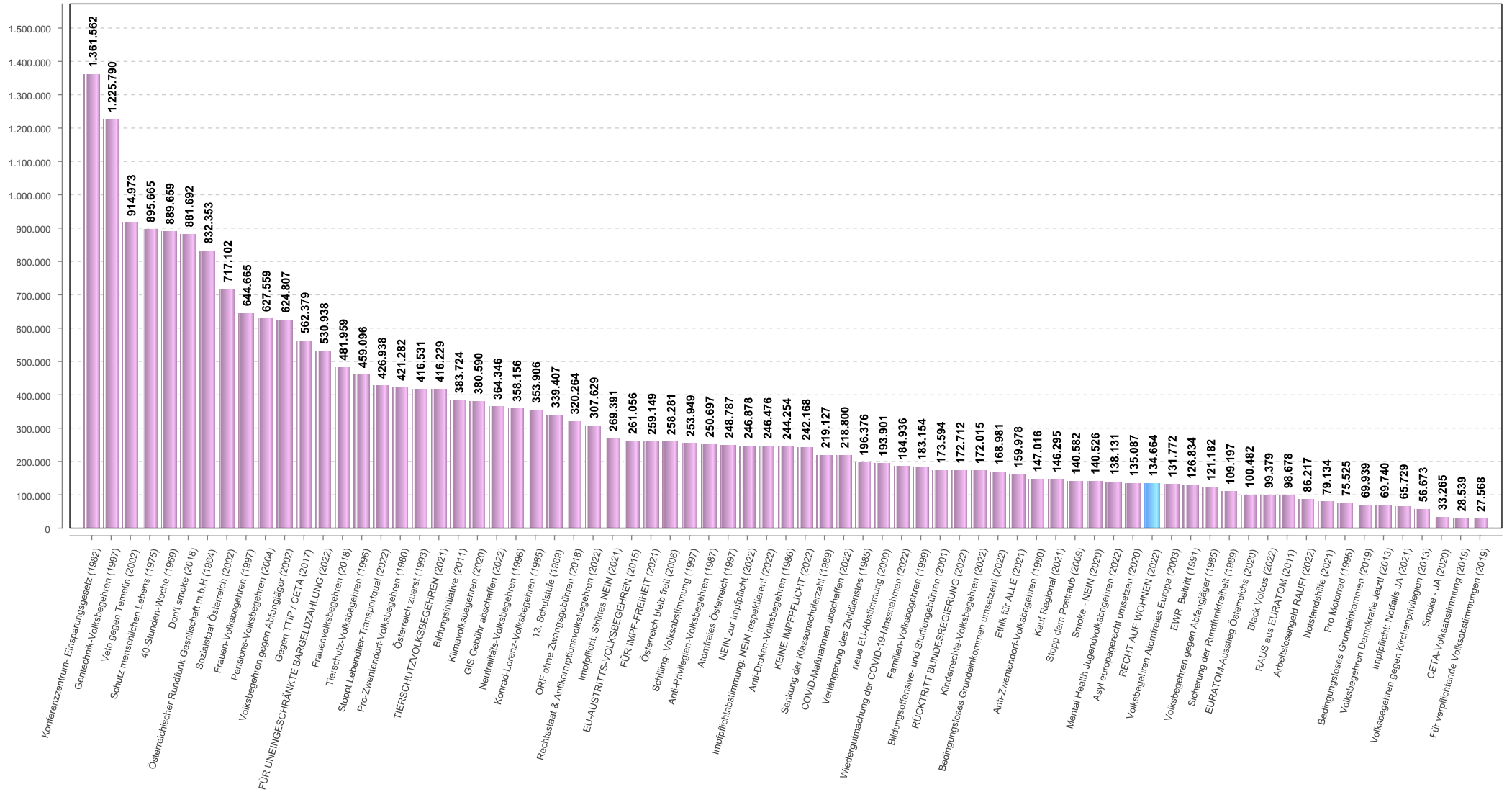
Vergleich mit früheren Volksbegehren

(Absolutwerte/Bundesebene)



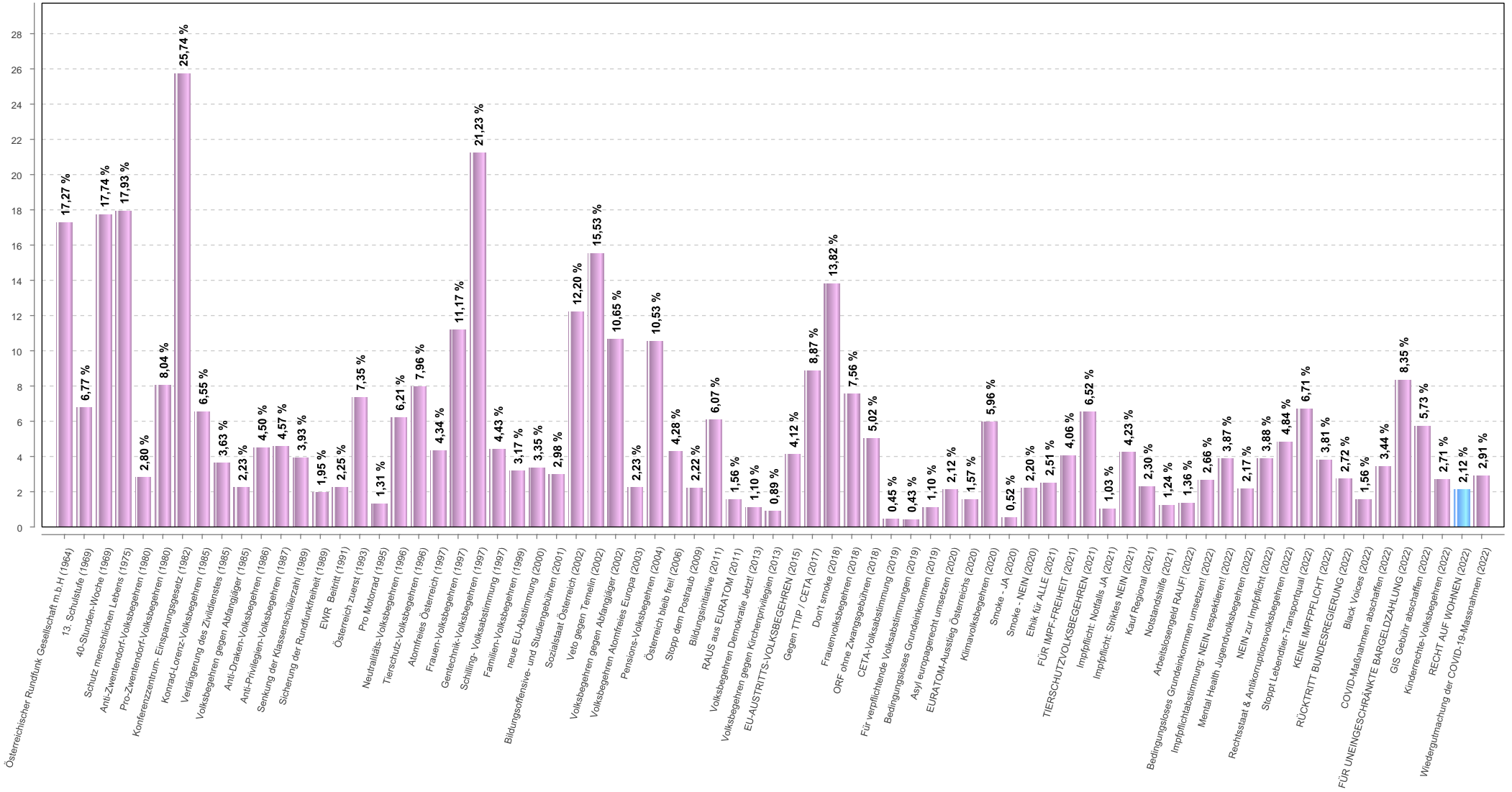
Vergleich mit früheren Volksbegehren

(Absolutwerte/Bundesebene, nach Größe gereiht)



Vergleich mit früheren Volksbegehren

(Prozentwerte/Bundesebene)



Vergleich mit früheren Volksbegehren

(Prozentwerte/Bundesebene, nach Größe gereiht)

