

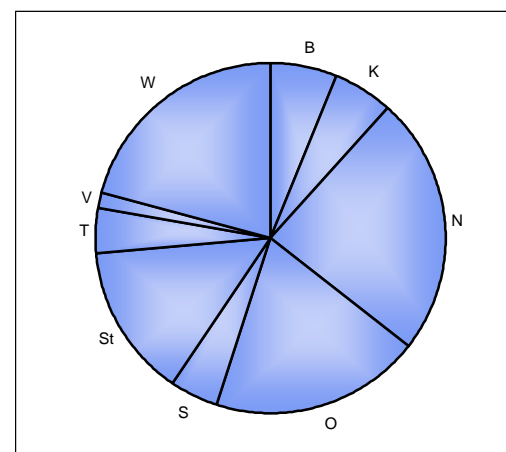
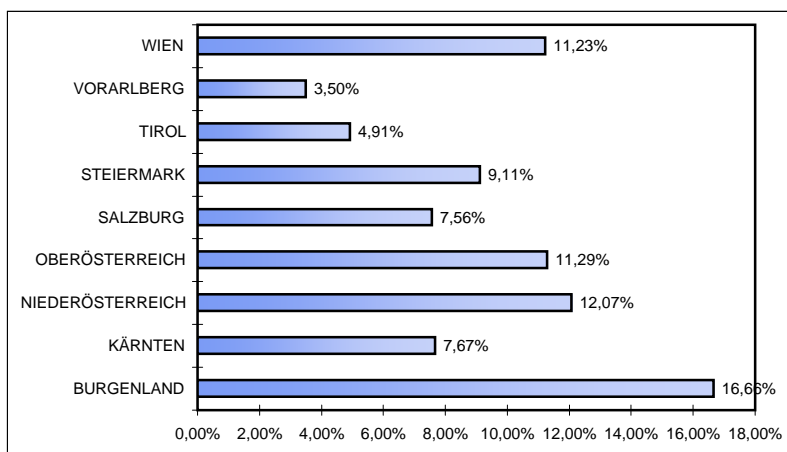
# Pensions-Volksbegehren

**Eintragungszeitraum**  
**22. März 2004**  
**bis 29. März 2004**

**Netto-Ergebnis  
(Eintragungswoche)**

# Österreich

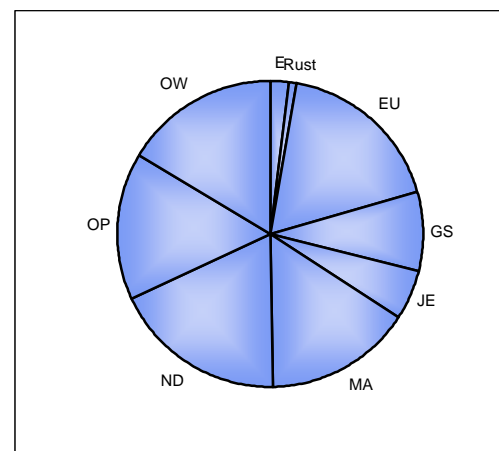
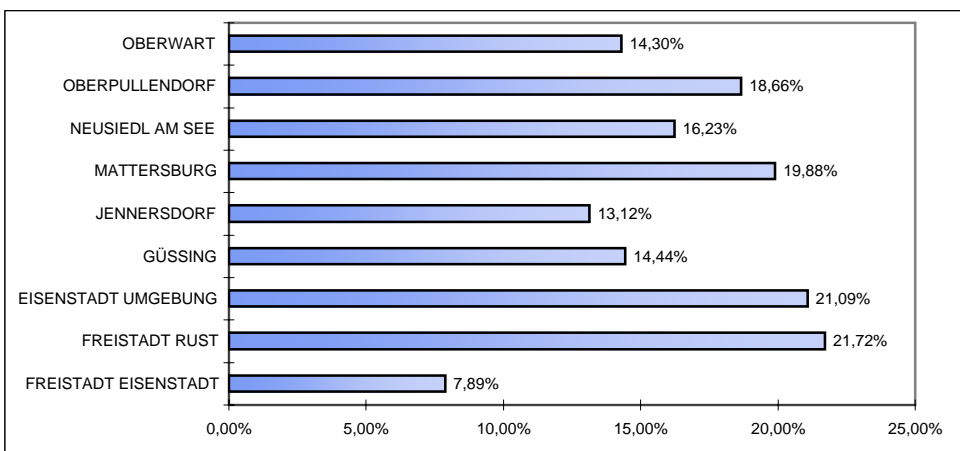
Gebiet	Stimm- berechtigte	gültige Eintragungen	Stimm- beteiligung in %	ungültige Eintragungen	Gesamt- summe
BURGENLAND	218.455	36.400	16,66%	49	36.449
KÄRNTEN	424.946	32.576	7,67%	5	32.581
NIEDERÖSTERREICH	1.175.925	141.989	12,07%	129	142.118
OBERÖSTERREICH	1.020.417	115.223	11,29%	329	115.552
SALZBURG	365.401	27.626	7,56%	20	27.646
STEIERMARK	925.618	84.306	9,11%	88	84.394
TIROL	487.245	23.921	4,91%	11	23.932
VORARLBERG	241.077	8.435	3,50%	25	8.460
WIEN	1.102.940	123.811	11,23%	91	123.902
<b>ÖSTERREICH</b>	<b>5.962.024</b>	<b>594.287</b>	<b>9,97%</b>	<b>747</b>	<b>595.034</b>



**Netto-Ergebnis  
(Eintragungswoche)**

# Burgenland

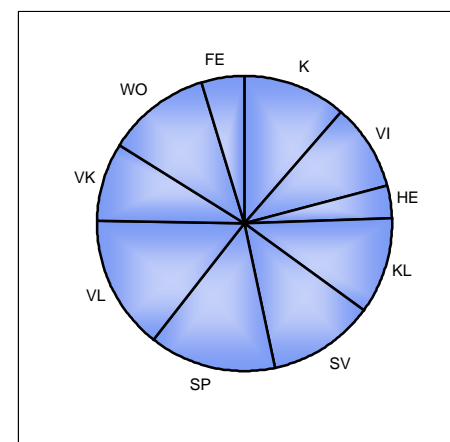
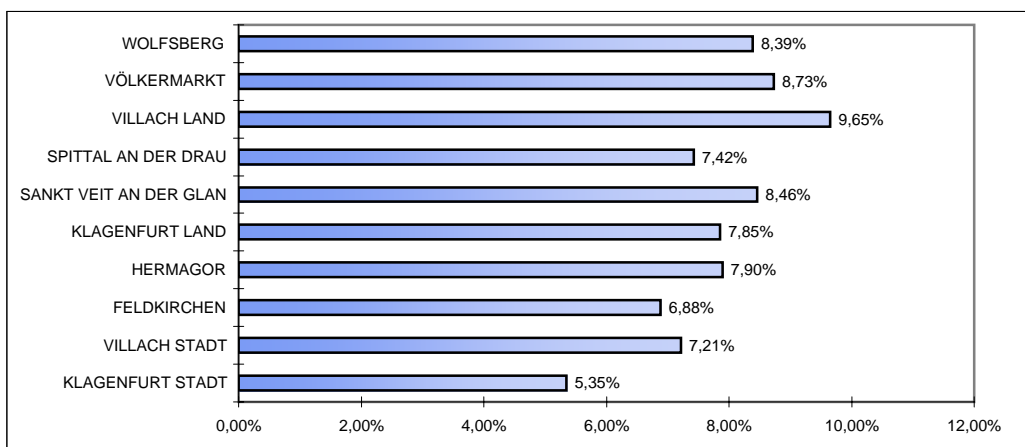
Gebiet	Stimm- berechtigte	gültige Eintragungen	Stimm- beteiligung in %	ungültige Eintragungen	Gesamt- summe
FREISTADT EISENSTADT	9.074	716	7,89%	0	716
FREISTADT RUST	1.432	311	21,72%	0	311
EISENSTADT UMGEBUNG	30.375	6.405	21,09%	11	6.416
GÜSSING	21.478	3.101	14,44%	4	3.105
JENNERSDORF	14.282	1.874	13,12%	8	1.882
MATTERSBURG	28.749	5.716	19,88%	6	5.722
NEUSIEDL AM SEE	41.006	6.654	16,23%	5	6.659
OBERPULLENDORF	30.169	5.631	18,66%	10	5.641
OBERWART	41.890	5.992	14,30%	5	5.997
<b>BURGENLAND</b>	<b>218.455</b>	<b>36.400</b>	<b>16,66%</b>	<b>49</b>	<b>36.449</b>



**Netto-Ergebnis  
(Eintragungswoche)**

# Kärnten

Gebiet	Stimm- berechtigte	gültige Eintragungen	Stimm- beteiligung in %	ungültige Eintragungen	Gesamt- summe
KLAGENFURT STADT	68.869	3.684	5,35%	0	3.684
VILLACH STADT	42.803	3.088	7,21%	0	3.088
FELDKIRCHEN	22.806	1.570	6,88%	0	1.570
HERMAGOR	14.980	1.183	7,90%	0	1.183
KLAGENFURT LAND	43.807	3.439	7,85%	1	3.440
SANKT VEIT AN DER GLAN	44.609	3.776	8,46%	2	3.778
SPITTAL AN DER DRAU	61.425	4.558	7,42%	2	4.560
VILLACH LAND	49.286	4.758	9,65%	0	4.758
VÖLKERMARKT	33.026	2.884	8,73%	0	2.884
WOLFSBERG	43.335	3.636	8,39%	0	3.636
<b>KÄRNTEN</b>	<b>424.946</b>	<b>32.576</b>	<b>7,67%</b>	<b>5</b>	<b>32.581</b>

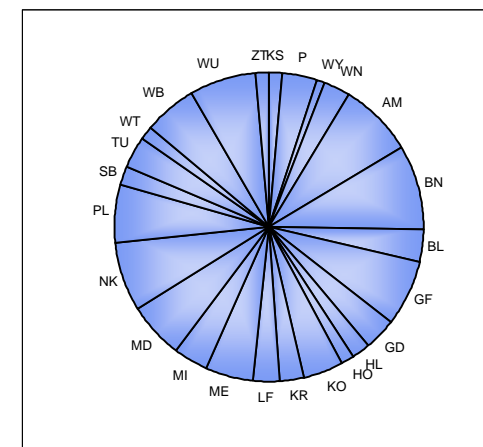
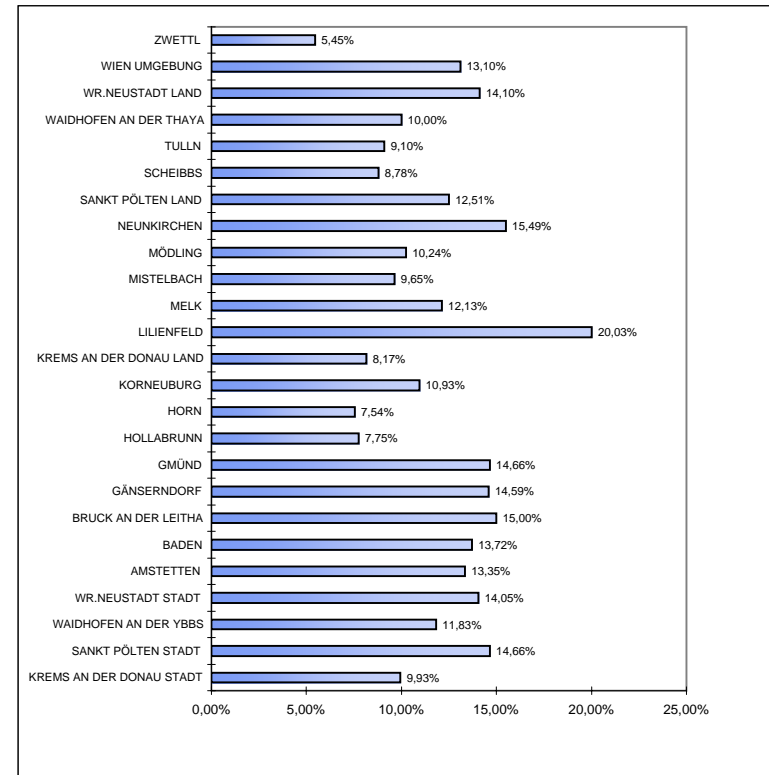


Netto-Ergebnis  
(Eintragungswoche)

# Niederösterreich

## Pensions-Volksbegehren

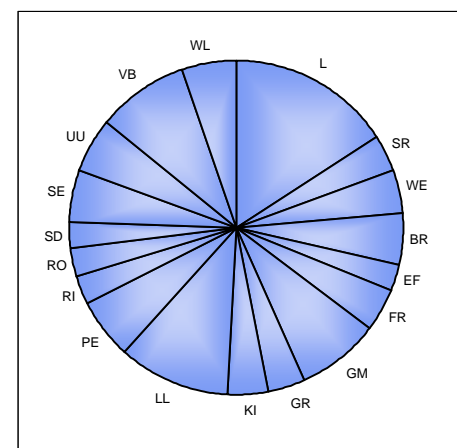
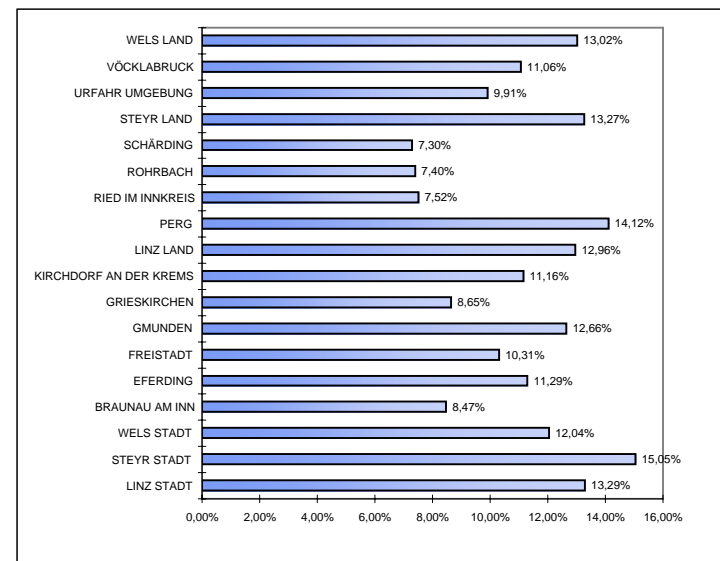
Gebiet	Stimm- berechtigte	gültige Eintragungen	Stimm- beteiligung in %	ungültige Eintragungen	Gesamt- summe
KREMS AN DER DONAU STADT	17.917	1.779	9,93%	0	1.779
SANKT PÖLTEN STADT	37.572	5.509	14,66%	0	5.509
Waidhofen an der Ybbs	8.932	1.057	11,83%	0	1.057
WR.NEUSTADT STADT	28.554	4.013	14,05%	2	4.015
AMSTETTEN	82.859	11.062	13,35%	23	11.085
BADEN	92.286	12.665	13,72%	2	12.667
BRUCK AN DER LEITHA	30.727	4.608	15,00%	9	4.617
GÄNSERNDORF	67.382	9.831	14,59%	23	9.854
GMÜND	31.285	4.587	14,66%	1	4.588
HOLLABRUNN	38.978	3.022	7,75%	1	3.023
HORN	24.976	1.882	7,54%	3	1.885
KORNEUBURG	52.858	5.780	10,93%	1	5.781
KREMS AN DER DONAU LAND	42.521	3.472	8,17%	3	3.475
LILIENTELD	20.402	4.086	20,03%	6	4.092
MELK	57.369	6.958	12,13%	8	6.966
MISTELBACH	56.131	5.414	9,65%	0	5.414
MÖDLING	80.520	8.247	10,24%	2	8.249
NEUNKIRCHEN	65.628	10.166	15,49%	2	10.168
SANKT PÖLTEN LAND	70.532	8.823	12,51%	5	8.828
SCHEIBBS	31.464	2.764	8,78%	0	2.764
TULLN	49.010	4.461	9,10%	5	4.466
Waidhofen an der Thaya	22.059	2.205	10,00%	0	2.205
WR.NEUSTADT LAND	53.910	7.603	14,10%	16	7.619
WIEN UMGEBUNG	76.973	10.084	13,10%	11	10.095
ZWETTTL	35.080	1.911	5,45%	6	1.917
<b>NIEDERÖSTERREICH</b>	<b>1.175.925</b>	<b>141.989</b>	<b>12,07%</b>	<b>129</b>	<b>142.118</b>



Netto-Ergebnis  
(Eintragungswoche)

# Oberösterreich

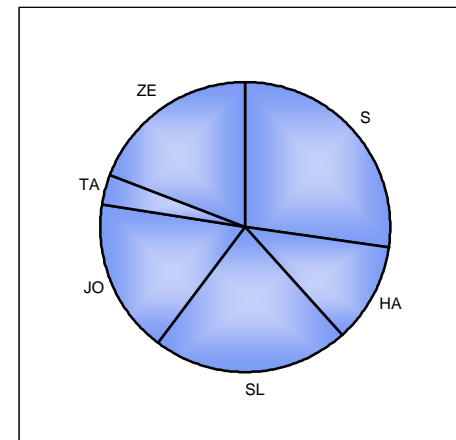
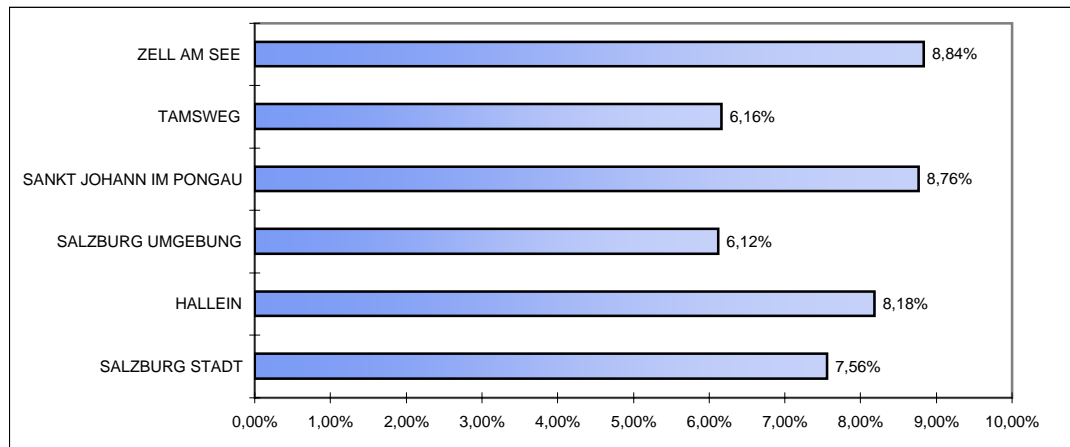
Gebiet	Stimm- berechtigte	gültige Eintragungen	Stimm- beteiligung in %	ungültige Eintragungen	Gesamt- summe
LINZ STADT	137.118	18.219	13,29%	0	18.219
STEYR STADT	28.267	4.253	15,05%	0	4.253
WELS STADT	39.460	4.751	12,04%	1	4.752
BRAUNAU AM INN	69.546	5.890	8,47%	14	5.904
EFERDING	22.966	2.594	11,29%	7	2.601
FREISTADT	48.180	4.965	10,31%	13	4.978
GMUNDEN	73.811	9.341	12,66%	15	9.356
GRIESKIRCHEN	46.309	4.004	8,65%	26	4.030
KIRCHDORF AN DER KREMS	40.270	4.493	11,16%	14	4.507
LINZ LAND	96.106	12.451	12,96%	60	12.511
PERG	47.532	6.712	14,12%	23	6.735
RIED IM INNKREIS	43.110	3.242	7,52%	10	3.252
ROHRBACH	42.914	3.177	7,40%	24	3.201
SCHÄRDING	41.802	3.050	7,30%	11	3.061
STEYR LAND	43.737	5.804	13,27%	28	5.832
URFAHR UMGEBUNG	59.481	5.897	9,91%	20	5.917
VÖCKLABRUCK	93.133	10.304	11,06%	39	10.343
WELS LAND	46.675	6.076	13,02%	24	6.100
<b>OBERÖSTERREICH</b>	<b>1.020.417</b>	<b>115.223</b>	<b>11,29%</b>	<b>329</b>	<b>115.552</b>



**Netto-Ergebnis  
(Eintragungswoche)**

# Salzburg

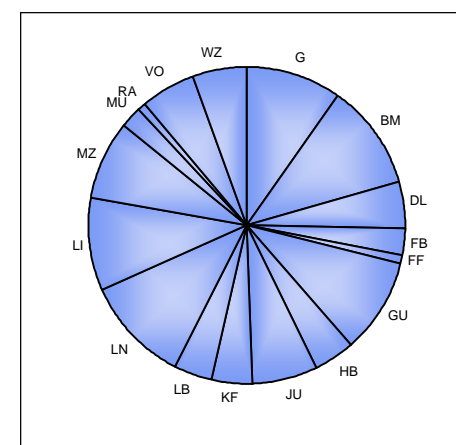
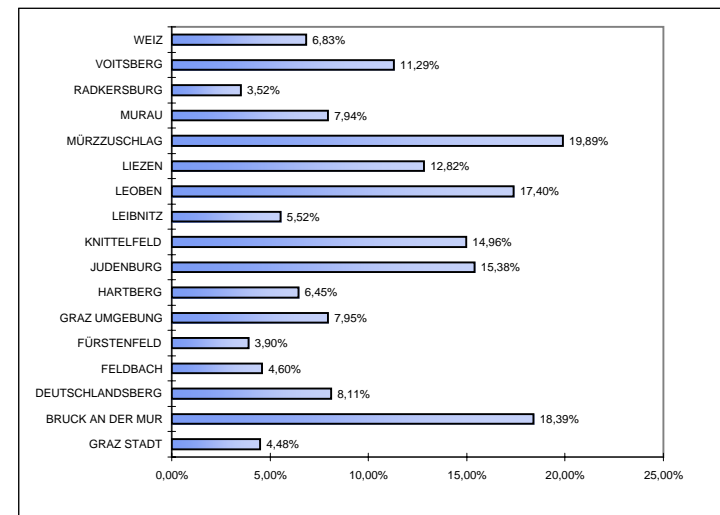
Gebiet	Stimm- berechtigte	gültige Eintragungen	Stimm- beteiligung in %	ungültige Eintragungen	Gesamt- summe
SALZBURG STADT	99.054	7.486	7,56%	2	7.488
HALLEIN	38.330	3.135	8,18%	3	3.138
SALZBURG UMGEBUNG	98.545	6.027	6,12%	7	6.034
SANKT JOHANN IM PONGAU	53.957	4.729	8,76%	0	4.729
TAMSWEG	15.832	975	6,16%	1	976
ZELL AM SEE	59.683	5.274	8,84%	7	5.281
<b>SALZBURG</b>	<b>365.401</b>	<b>27.626</b>	<b>7,56%</b>	<b>20</b>	<b>27.646</b>



**Netto-Ergebnis  
(Eintragungswoche)**

## Steiermark

Gebiet	Stimm- berechtigte	gültige Eintragungen	Stimm- beteiligung in %	ungültige Eintragungen	Gesamt- summe
GRAZ STADT	180.431	8.087	4,48%	0	8.087
BRUCK AN DER MUR	50.431	9.275	18,39%	11	9.286
DEUTSCHLANDSBERG	48.142	3.902	8,11%	6	3.908
FELDBACH	52.381	2.411	4,60%	6	2.417
FÜRSTENFELD	17.915	698	3,90%	3	701
GRAZ UMGEBUNG	103.703	8.248	7,95%	4	8.252
HARTBERG	52.251	3.369	6,45%	2	3.371
JUDENBURG	37.383	5.751	15,38%	4	5.755
KNITTELFELD	22.811	3.412	14,96%	3	3.415
LEIBNITZ	58.591	3.234	5,52%	4	3.238
LEOBEN	53.216	9.257	17,40%	2	9.259
LIEZEN	61.921	7.941	12,82%	13	7.954
MÜRZZUSCHLAG	33.958	6.753	19,89%	5	6.758
MURAU	24.031	1.907	7,94%	0	1.907
RADKERSBURG	18.657	656	3,52%	3	659
VOITSBERG	42.798	4.831	11,29%	1	4.832
WEIZ	66.998	4.574	6,83%	21	4.595
<b>STEIERMARK</b>	<b>925.618</b>	<b>84.306</b>	<b>9,11%</b>	<b>88</b>	<b>84.394</b>

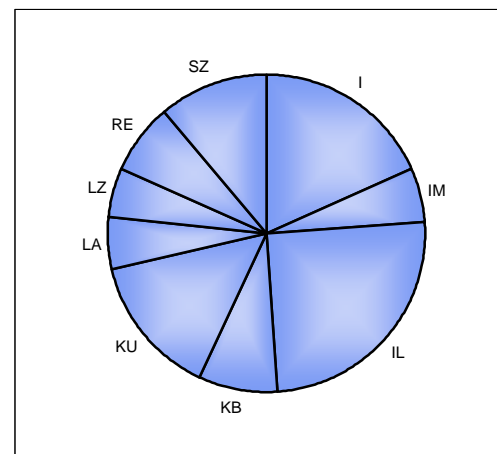
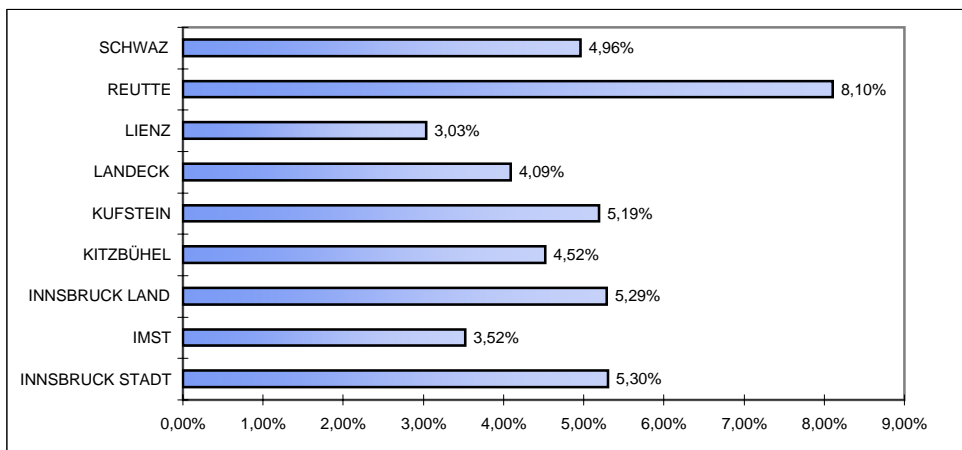




**Netto-Ergebnis  
(Eintragungswoche)**

**Tirol**

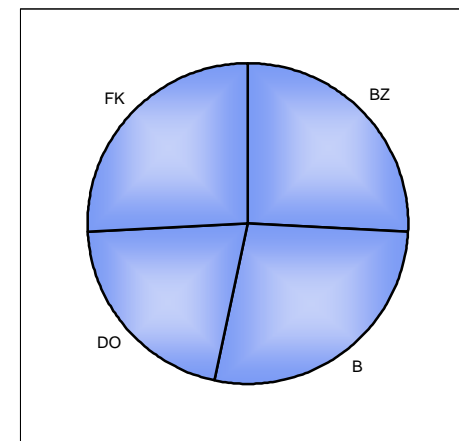
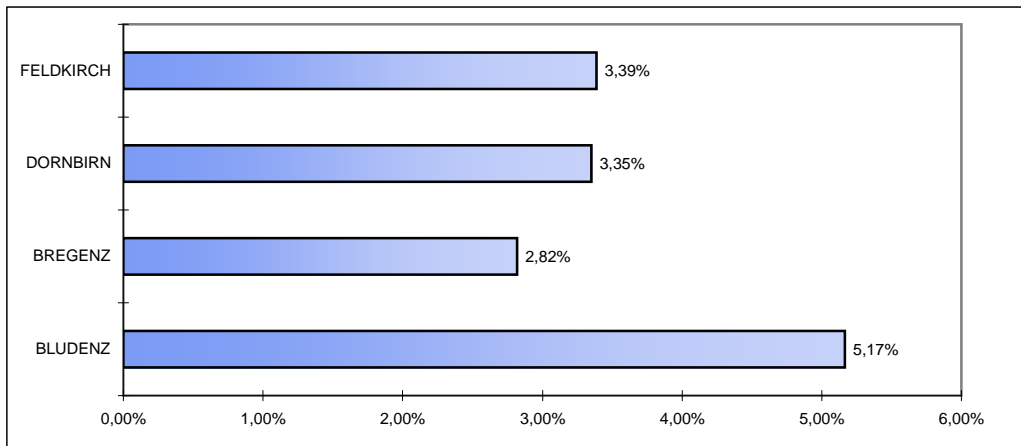
Gebiet	Stimm-berechtigte	gültige Eintragungen	Stimm-beteiligung in %	ungültige Eintragungen	Gesamt-summe
INNSBRUCK STADT	82.931	4.397	5,30%	0	4.397
IMST	37.917	1.334	3,52%	1	1.335
INNSBRUCK LAND	113.240	5.990	5,29%	4	5.994
KITZBÜHEL	42.685	1.930	4,52%	0	1.930
KUFSTEIN	66.502	3.450	5,19%	2	3.452
LANDECK	30.849	1.261	4,09%	2	1.263
LIENZ	37.875	1.149	3,03%	0	1.149
REUTTE	21.536	1.745	8,10%	1	1.746
SCHWAZ	53.710	2.665	4,96%	1	2.666
<b>TIROL</b>	<b>487.245</b>	<b>23.921</b>	<b>4,91%</b>	<b>11</b>	<b>23.932</b>



**Netto-Ergebnis  
(Eintragungswoche)**

# Vorarlberg

Gebiet	Stimm- berechtigte	gültige Eintragungen	Stimm- beteiligung in %	ungültige Eintragungen	Gesamt- summe
BLUDENZ	42.382	2.190	5,17%	3	2.193
BREGENZ	81.878	2.307	2,82%	18	2.325
DORNBIRN	52.295	1.753	3,35%	0	1.753
FELDKIRCH	64.522	2.185	3,39%	4	2.189
VORARLBERG	241.077	8.435	3,50%	25	8.460

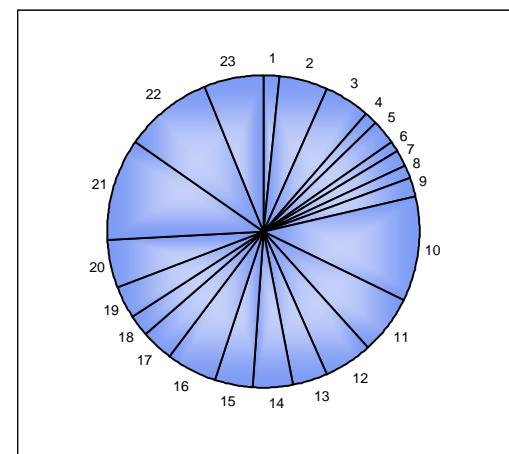
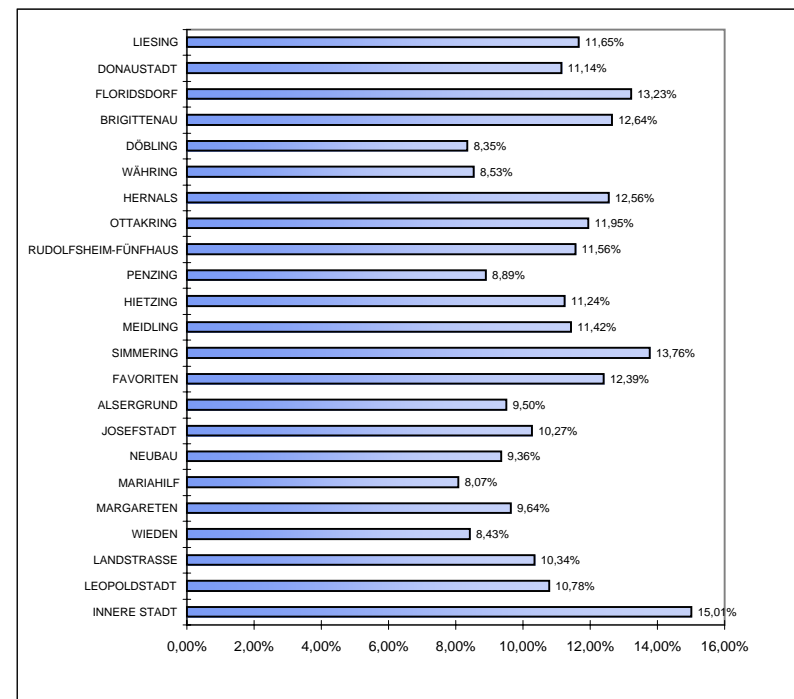


# Pensions-Volksbegehren

Netto-Ergebnis  
(Eintragungswoche)

## Wien

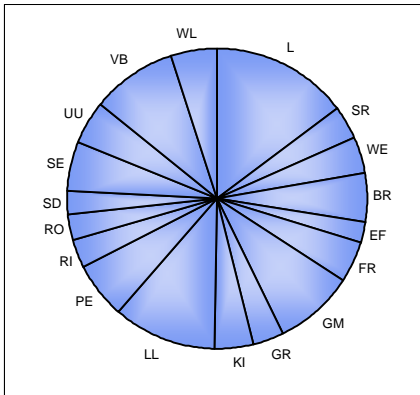
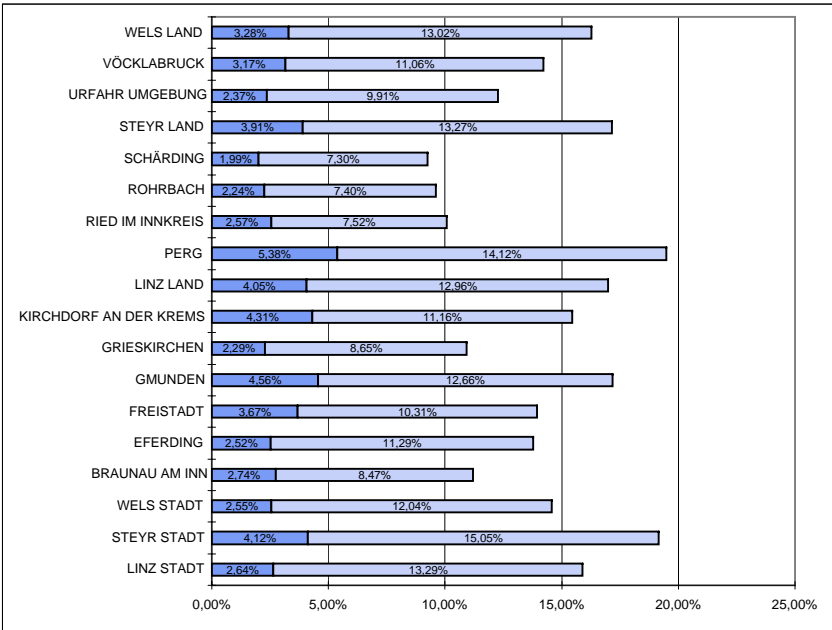
Gebiet	Stimm- berechtigte	gültige Eintragungen	Stimm- beteiligung in %	ungültige Eintragungen	Gesamt- summe
INNERE STADT	12.754	1.915	15,01%	0	1.915
LEOPOLDSTADT	57.398	6.186	10,78%	0	6.186
LANDSTRASSE	56.644	5.856	10,34%	6	5.862
WIEDEN	20.765	1.750	8,43%	3	1.753
MARGARETEN	32.457	3.128	9,64%	6	3.134
MARIAHILF	20.139	1.626	8,07%	0	1.626
NEUBAU	19.900	1.862	9,36%	0	1.862
JOSEFSTADT	15.987	1.642	10,27%	0	1.642
ALSERGRUND	26.624	2.529	9,50%	1	2.530
FAVORITEN	107.587	13.335	12,39%	1	13.336
SIMMERING	55.758	7.675	13,76%	0	7.675
MEIDLING	55.217	6.307	11,42%	0	6.307
HIETZING	39.123	4.396	11,24%	16	4.412
PENZING	57.906	5.148	8,89%	17	5.165
RUDOLFSHEIM-FÜNFHAUS	39.568	4.575	11,56%	2	4.577
OTTAKRING	56.767	6.782	11,95%	21	6.803
HERNALS	32.176	4.041	12,56%	3	4.044
WÄHRING	32.011	2.730	8,53%	4	2.734
DÖBLING	48.929	4.086	8,35%	3	4.089
BRIGITTENAU	49.766	6.291	12,64%	1	6.292
FLORIDSDORF	97.677	12.920	13,23%	1	12.921
DONAUSTADT	102.541	11.427	11,14%	2	11.429
LIESING	65.246	7.604	11,65%	4	7.608
WIEN	1.102.940	123.811	11,23%	91	123.902



Ergebnis inklusive  
Unterstützungs-  
erklärungen

# Oberösterreich

Gebiet	Stimm- berechtigte	Unterstützungs- erklärungen + gültige Eintragungen	Stimm-beteiligung inklusive Unterstützungs- erklärungen	gültige Eintragungen	Stimm- beteiligung in %
LINZ STADT	137.118	21.835	15,92%	18.219	13,29%
STEYR STADT	28.267	5.419	19,17%	4.253	15,05%
WELS STADT	39.460	5.756	14,59%	4.751	12,04%
BRAUNAU AM INN	69.546	7.799	11,21%	5.890	8,47%
EFERDING	22.966	3.172	13,81%	2.594	11,29%
FREISTADT	48.180	6.734	13,98%	4.965	10,31%
GMUNDEN	73.811	12.707	17,22%	9.341	12,66%
GRIESKIRCHEN	46.309	5.065	10,94%	4.004	8,65%
KIRCHDORF AN DER KREN	40.270	6.229	15,47%	4.493	11,16%
LINZ LAND	96.106	16.343	17,01%	12.451	12,96%
PERG	47.532	9.268	19,50%	6.712	14,12%
RIED IM INNKREIS	43.110	4.348	10,09%	3.242	7,52%
ROHRBACH	42.914	4.139	9,64%	3.177	7,40%
SCHÄRDING	41.802	3.883	9,29%	3.050	7,30%
STEYR LAND	43.737	7.512	17,18%	5.804	13,27%
URFAHR UMGEBUNG	59.481	7.307	12,28%	5.897	9,91%
VÖCKLABRUCK	93.133	13.255	14,23%	10.304	11,06%
WELS LAND	46.675	7.608	16,30%	6.076	13,02%
<b>OBERÖSTERREICH</b>	<b>1.020.417</b>	<b>148.379</b>	<b>14,54%</b>	<b>115.223</b>	<b>11,29%</b>



Ergebnis inklusive  
Unterstützungs-  
erklärungen

## Österreich

Gebiet	Stimm- berechtigte	Unterstützungs- erklärungen + gültige Eintragungen	Stimmbeteiligung inklusive Unterstützungs- erklärungen	gültige Unterstützungs- erklärungen	gültige Eintragungen	ungültige Eintragungen
BURGENLAND	218.455	36.400	16,66%	0	36.400	49
KÄRNTEN	424.946	32.576	7,67%	0	32.576	5
NIEDERÖSTERREICH	1.175.925	142.041	12,08%	52	141.989	129
OBERÖSTERREICH	1.020.417	148.379	14,54%	33.156	115.223	329
SALZBURG	365.401	27.631	7,56%	5	27.626	20
STEIERMARK	925.618	84.308	9,11%	2	84.306	88
TIROL	487.245	23.922	4,91%	1	23.921	11
VORARLBERG	241.077	8.436	3,50%	1	8.435	25
WIEN	1.102.940	123.866	11,23%	55	123.811	91
ÖSTERREICH	5.962.024	627.559	10,53%	33.272	594.287	747

Ergebnis inklusive  
Unterstützungs-  
erklärungen

## Burgenland

Gebiet	Stimm- berechtigte	Unterstützungs- erklärungen + gültige Eintragungen	Stimmbeteiligung inklusive Unterstützungs- erklärungen	gültige Unterstützungs- erklärungen	gültige Eintragungen	ungültige Eintragungen
FREISTADT EISENSTADT	9.074	716	7,89%	0	716	0
FREISTADT RUST	1.432	311	21,72%	0	311	0
EISENSTADT UMGEBUNG	30.375	6.405	21,09%	0	6.405	11
GÜSSING	21.478	3.101	14,44%	0	3.101	4
JENNERSDORF	14.282	1.874	13,12%	0	1.874	8
MATTERSBURG	28.749	5.716	19,88%	0	5.716	6
NEUSIEDL AM SEE	41.006	6.654	16,23%	0	6.654	5
OBERPULLENDORF	30.169	5.631	18,66%	0	5.631	10
OBERWART	41.890	5.992	14,30%	0	5.992	5
BURGENLAND	218.455	36.400	16,66%	0	36.400	49

Ergebnis inklusive  
Unterstützungs-  
erklärungen

## Kärnten

Gebiet	Stimm- berechtigte	Unterstützungs- erklärungen + gültige Eintragungen	Stimmbeteiligung inklusive Unterstützungs- erklärungen	gültige Unterstützungs- erklärungen	gültige Eintragungen	ungültige Eintragungen
KLAGENFURT STADT	68.869	3.684	5,35%	0	3.684	0
VILLACH STADT	42.803	3.088	7,21%	0	3.088	0
FELDKIRCHEN	22.806	1.570	6,88%	0	1.570	0
HERMAGOR	14.980	1.183	7,90%	0	1.183	0
KLAGENFURT LAND	43.807	3.439	7,85%	0	3.439	1
SANKT VEIT AN DER GLAN	44.609	3.776	8,46%	0	3.776	2
SPITTAL AN DER DRAU	61.425	4.558	7,42%	0	4.558	2
VILLACH LAND	49.286	4.758	9,65%	0	4.758	0
VÖLKERMARKT	33.026	2.884	8,73%	0	2.884	0
WOLFSBERG	43.335	3.636	8,39%	0	3.636	0
<b>KÄRNTEN</b>	<b>424.946</b>	<b>32.576</b>	<b>7,67%</b>	<b>0</b>	<b>32.576</b>	<b>5</b>

Ergebnis inklusive  
Unterstützungs-  
erklärungen

## Niederösterreich

Gebiet	Stimm- berechtigte	Unterstützungs- erklärungen + gültige Eintragungen	Stimmbeteiligung inklusive Unterstützungs- erklärungen	gültige Unterstützungs- erklärungen	gültige Eintragungen	ungültige Eintragungen
KREMS AN DER DONAU STADT	17.917	1.780	9,93%	1	1.779	0
SANKT PÖLTEN STADT	37.572	5.509	14,66%	0	5.509	0
Waidhofen an der Ybbs	8.932	1.057	11,83%	0	1.057	0
WR.NEUSTADT STADT	28.554	4.013	14,05%	0	4.013	2
AMSTETTEN	82.859	11.107	13,40%	45	11.062	23
BADEN	92.286	12.665	13,72%	0	12.665	2
BRUCK AN DER LEITHA	30.727	4.608	15,00%	0	4.608	9
GÄNSERNDORF	67.382	9.831	14,59%	0	9.831	23
GMÜND	31.285	4.587	14,66%	0	4.587	1
HOLLABRUNN	38.978	3.022	7,75%	0	3.022	1
HORN	24.976	1.882	7,54%	0	1.882	3
KORNEUBURG	52.858	5.780	10,93%	0	5.780	1
KREMS AN DER DONAU LAND	42.521	3.472	8,17%	0	3.472	3
LILIENFELD	20.402	4.086	20,03%	0	4.086	6
MELK	57.369	6.959	12,13%	1	6.958	8
MISTELBACH	56.131	5.414	9,65%	0	5.414	0
MÖDLING	80.520	8.249	10,24%	2	8.247	2
NEUNKIRCHEN	65.628	10.166	15,49%	0	10.166	2
SANKT PÖLTEN LAND	70.532	8.824	12,51%	1	8.823	5
SCHEIBBS	31.464	2.766	8,79%	2	2.764	0
TULLN	49.010	4.461	9,10%	0	4.461	5
Waidhofen an der Thaya	22.059	2.205	10,00%	0	2.205	0
WR.NEUSTADT LAND	53.910	7.603	14,10%	0	7.603	16
WIEN UMGEBUNG	76.973	10.084	13,10%	0	10.084	11
ZWETTL	35.080	1.911	5,45%	0	1.911	6
<b>NIEDERÖSTERREICH</b>	<b>1.175.925</b>	<b>142.041</b>	<b>12,08%</b>	<b>52</b>	<b>141.989</b>	<b>129</b>



Ergebnis inklusive  
Unterstützungs-  
erklärungen

## Oberösterreich

Gebiet	Stimm- berechtigte	Unterstützungs- erklärungen + gültige Eintragungen	Stimmbeteiligung inklusive Unterstützungs- erklärungen	gültige Unterstützungs- erklärungen	gültige Eintragungen	ungültige Eintragungen
LINZ STADT	137.118	21.835	15,92%	3.616	18.219	0
STEYR STADT	28.267	5.419	19,17%	1.166	4.253	0
WELS STADT	39.460	5.756	14,59%	1.005	4.751	1
BRAUNAU AM INN	69.546	7.799	11,21%	1.909	5.890	14
EFERDING	22.966	3.172	13,81%	578	2.594	7
FREISTADT	48.180	6.734	13,98%	1.769	4.965	13
GMUNDEN	73.811	12.707	17,22%	3.366	9.341	15
GRIESKIRCHEN	46.309	5.065	10,94%	1.061	4.004	26
KIRCHDORF AN DER KREMS	40.270	6.229	15,47%	1.736	4.493	14
LINZ LAND	96.106	16.343	17,01%	3.892	12.451	60
PERG	47.532	9.268	19,50%	2.556	6.712	23
RIED IM INNKREIS	43.110	4.348	10,09%	1.106	3.242	10
ROHRBACH	42.914	4.139	9,64%	962	3.177	24
SCHÄRDING	41.802	3.883	9,29%	833	3.050	11
STEYR LAND	43.737	7.512	17,18%	1.708	5.804	28
URFAHR UMGEBUNG	59.481	7.307	12,28%	1.410	5.897	20
VÖCKLABRUCK	93.133	13.255	14,23%	2.951	10.304	39
WELS LAND	46.675	7.608	16,30%	1.532	6.076	24
<b>OBERÖSTERREICH</b>	<b>1.020.417</b>	<b>148.379</b>	<b>14,54%</b>	<b>33.156</b>	<b>115.223</b>	<b>329</b>

**Ergebnis inklusive  
Unterstützungs-  
erklärungen**

## Salzburg

Gebiet	Stimm- berechtigte	Unterstützungs- erklärungen + gültige Eintragungen	Stimmbeteiligung inklusive Unterstützungs- erklärungen	gültige Unterstützungs- erklärungen	gültige Eintragungen	ungültige Eintragungen
SALZBURG STADT	99.054	7.489	7,56%	3	7.486	2
HALLEIN	38.330	3.135	8,18%	0	3.135	3
SALZBURG UMGEBUNG	98.545	6.029	6,12%	2	6.027	7
SANKT JOHANN IM PONGAU	53.957	4.729	8,76%	0	4.729	0
TAMSWEG	15.832	975	6,16%	0	975	1
ZELL AM SEE	59.683	5.274	8,84%	0	5.274	7
<b>SALZBURG</b>	<b>365.401</b>	<b>27.631</b>	<b>7,56%</b>	<b>5</b>	<b>27.626</b>	<b>20</b>

Ergebnis inklusive  
Unterstützungs-  
erklärungen

## Steiermark

Gebiet	Stimm- berechtigte	Unterstützungs- erklärungen + gültige Eintragungen	Stimmbeteiligung inklusive Unterstützungs- erklärungen	gültige Unterstützungs- erklärungen	gültige Eintragungen	ungültige Eintragungen
GRAZ STADT	180.431	8.087	4,48%	0	8.087	0
BRUCK AN DER MUR	50.431	9.275	18,39%	0	9.275	11
DEUTSCHLANDSBERG	48.142	3.902	8,11%	0	3.902	6
FELDBACH	52.381	2.411	4,60%	0	2.411	6
FÜRSTENFELD	17.915	698	3,90%	0	698	3
GRAZ UMGEBUNG	103.703	8.248	7,95%	0	8.248	4
HARTBERG	52.251	3.369	6,45%	0	3.369	2
JUDENBURG	37.383	5.751	15,38%	0	5.751	4
KNITTELFELD	22.811	3.412	14,96%	0	3.412	3
LEIBNITZ	58.591	3.234	5,52%	0	3.234	4
LEOBEN	53.216	9.258	17,40%	1	9.257	2
LIEZEN	61.921	7.942	12,83%	1	7.941	13
MÜRZZUSCHLAG	33.958	6.753	19,89%	0	6.753	5
MURAU	24.031	1.907	7,94%	0	1.907	0
RADKERSBURG	18.657	656	3,52%	0	656	3
VOITSBERG	42.798	4.831	11,29%	0	4.831	1
WEIZ	66.998	4.574	6,83%	0	4.574	21
STEIERMARK	925.618	84.308	9,11%	2	84.306	88

Ergebnis inklusive  
Unterstützungs-  
erklärungen

## Tirol

Gebiet	Stimm- berechtigte	Unterstützungs- erklärungen + gültige Eintragungen	Stimmbeteiligung inklusive Unterstützungs- erklärungen	gültige Unterstützungs- erklärungen	gültige Eintragungen	ungültige Eintragungen
INNSBRUCK STADT	82.931	4.398	5,30%	1	4.397	0
IMST	37.917	1.334	3,52%	0	1.334	1
INNSBRUCK LAND	113.240	5.990	5,29%	0	5.990	4
KITZBÜHEL	42.685	1.930	4,52%	0	1.930	0
KUFSTEIN	66.502	3.450	5,19%	0	3.450	2
LANDECK	30.849	1.261	4,09%	0	1.261	2
LIENZ	37.875	1.149	3,03%	0	1.149	0
REUTTE	21.536	1.745	8,10%	0	1.745	1
SCHWAZ	53.710	2.665	4,96%	0	2.665	1
<b>TIROL</b>	<b>487.245</b>	<b>23.922</b>	<b>4,91%</b>	<b>1</b>	<b>23.921</b>	<b>11</b>

**Ergebnis inklusive  
Unterstützungs-  
erklärungen**

## Vorarlberg

Gebiet	Stimm- berechtigte	Unterstützungs- erklärungen + gültige Eintragungen	Stimmbeteiligung inklusive Unterstützungs- erklärungen	gültige Unterstützungs- erklärungen	gültige Eintragungen	ungültige Eintragungen
BLUDENZ	42.382	2.190	5,17%	0	2.190	3
BREGENZ	81.878	2.308	2,82%	1	2.307	18
DORNBIRN	52.295	1.753	3,35%	0	1.753	0
FELDKIRCH	64.522	2.185	3,39%	0	2.185	4
VORARLBERG	241.077	8.436	3,50%	1	8.435	25

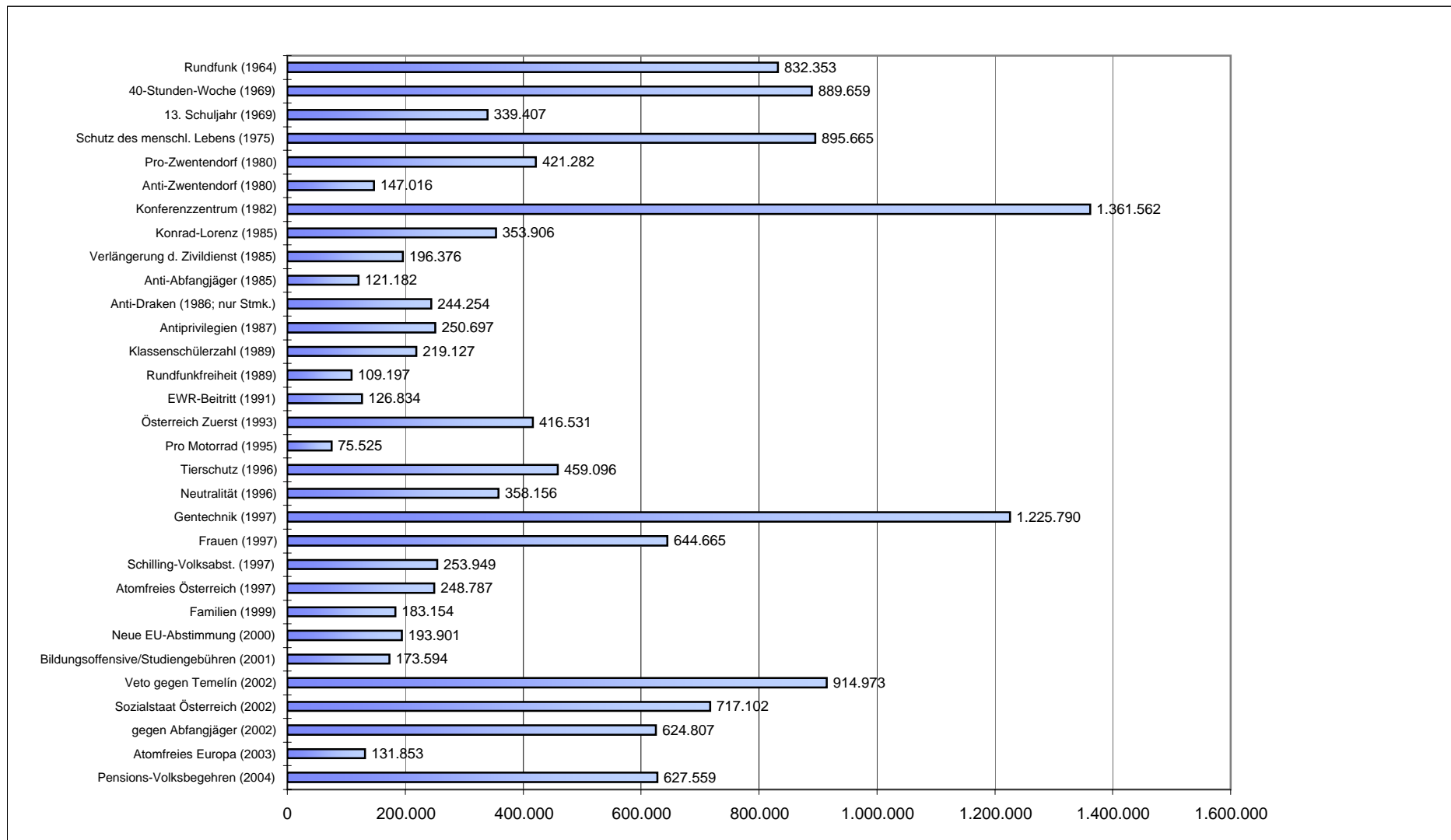
Ergebnis inklusive  
Unterstützungs-  
erklärungen

## Wien

Gebiet	Stimm- berechtigte	Unterstützungs- erklärungen + gültige Eintragungen	Stimmbeteiligung inklusive Unterstützungs- erklärungen	gültige Unterstützungs- erklärungen	gültige Eintragungen	ungültige Eintragungen
INNERE STADT	12.754	1.916	15,02%	1	1.915	0
LEOPOLDSTADT	57.398	6.187	10,78%	1	6.186	0
LANDSTRASSE	56.644	5.858	10,34%	2	5.856	6
WIEDEN	20.765	1.752	8,44%	2	1.750	3
MARGARETEN	32.457	3.129	9,64%	1	3.128	6
MARIAHILF	20.139	1.627	8,08%	1	1.626	0
NEUBAU	19.900	1.865	9,37%	3	1.862	0
JOSEFSTADT	15.987	1.643	10,28%	1	1.642	0
ALSERGRUND	26.624	2.529	9,50%	0	2.529	1
FAVORITEN	107.587	13.342	12,40%	7	13.335	1
SIMMERING	55.758	7.675	13,76%	0	7.675	0
MEIDLING	55.217	6.308	11,42%	1	6.307	0
HIETZING	39.123	4.398	11,24%	2	4.396	16
PENZING	57.906	5.148	8,89%	0	5.148	17
RUDOLFSHEIM-FÜNFHAUS	39.568	4.577	11,57%	2	4.575	2
OTTAKRING	56.767	6.786	11,95%	4	6.782	21
HERNALS	32.176	4.041	12,56%	0	4.041	3
WÄHRING	32.011	2.738	8,55%	8	2.730	4
DÖBLING	48.929	4.086	8,35%	0	4.086	3
BRIGITTENAU	49.766	6.292	12,64%	1	6.291	1
FLORIDSDORF	97.677	12.922	13,23%	2	12.920	1
DONAUSTADT	102.541	11.433	11,15%	6	11.427	2
LIESING	65.246	7.614	11,67%	10	7.604	4
WIEN	1.102.940	123.866	11,23%	55	123.811	91

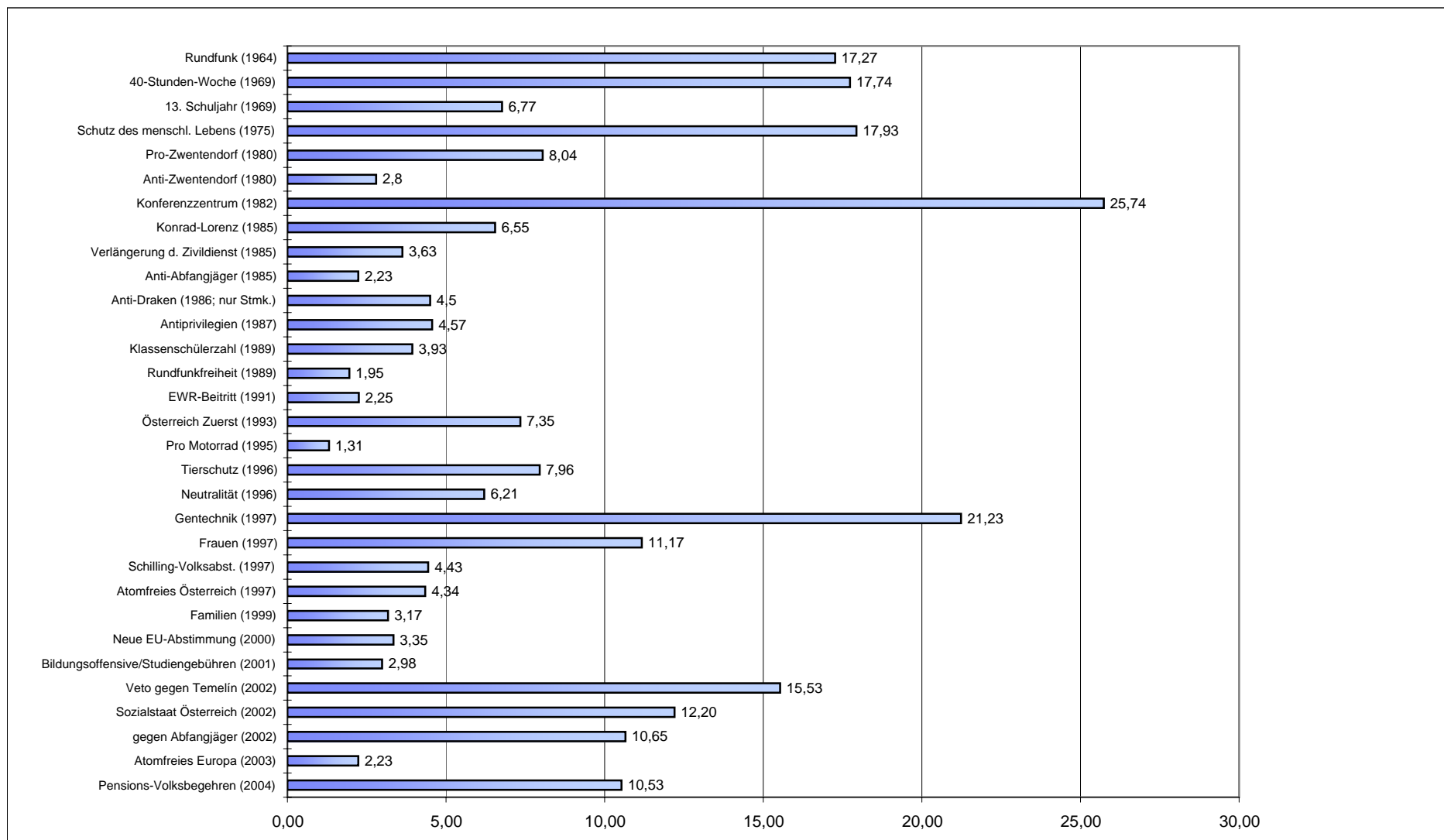
# Vergleich mit früheren Volksbegehren

(Absolutwerte/Bundesebene)



# Vergleich mit früheren Volksbegehren

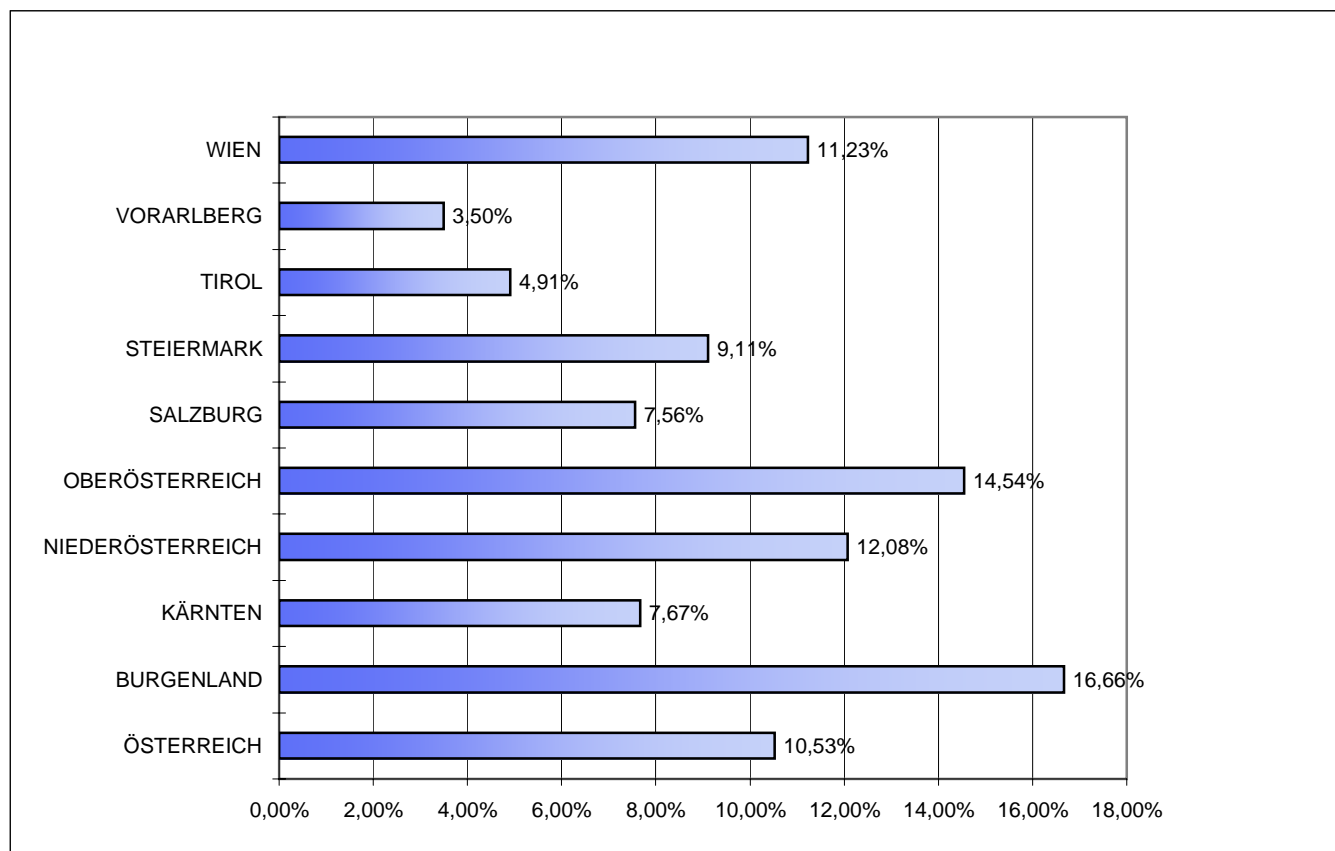
(Prozentwerte/Bundesebene)





# Vergleich der Länderergebnisse

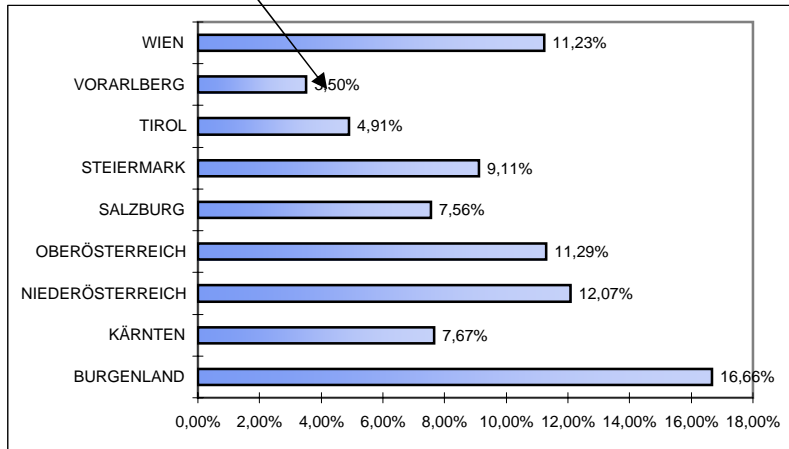
(Prozentanteil/Länder)



# Beschreibung der Diagramme

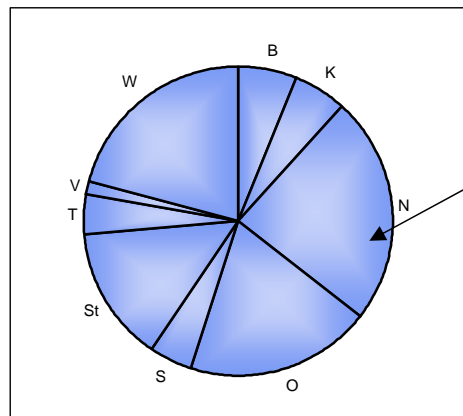
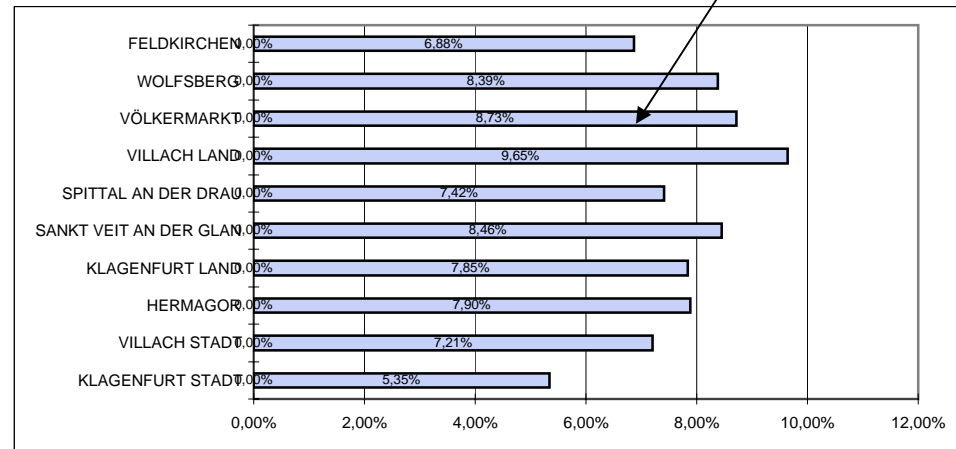
## Balkendiagramm auf Tabelle "Nettoergebnis":

Angegebene Prozentzahlen beziehen sich auf die in der Eintragungswoche getätigten Eintragungen im Verhältnis zu den Stimmberechtigten. Unterstützungserklärungen sind nicht enthalten



## Balkendiagramm auf Tabelle "Ergebnis inklusive Unterstützungserklärungen":

Der Prozentanteil der Unterstützungserklärungen (links) sowie der gültigen Eintragungen (rechts) wird



## Tortendiagramme:

Die Diagrammsegmente geben die im stark umrandeten Teil der Tabelle enthaltenen absoluten Werte (Eintragungen/Unterstützungserklärungen + Eintragungen) wieder.