

Lieferkettengesetz Volksbegehren

Eintragungszeitraum
17. April 2023
bis 24. April 2023

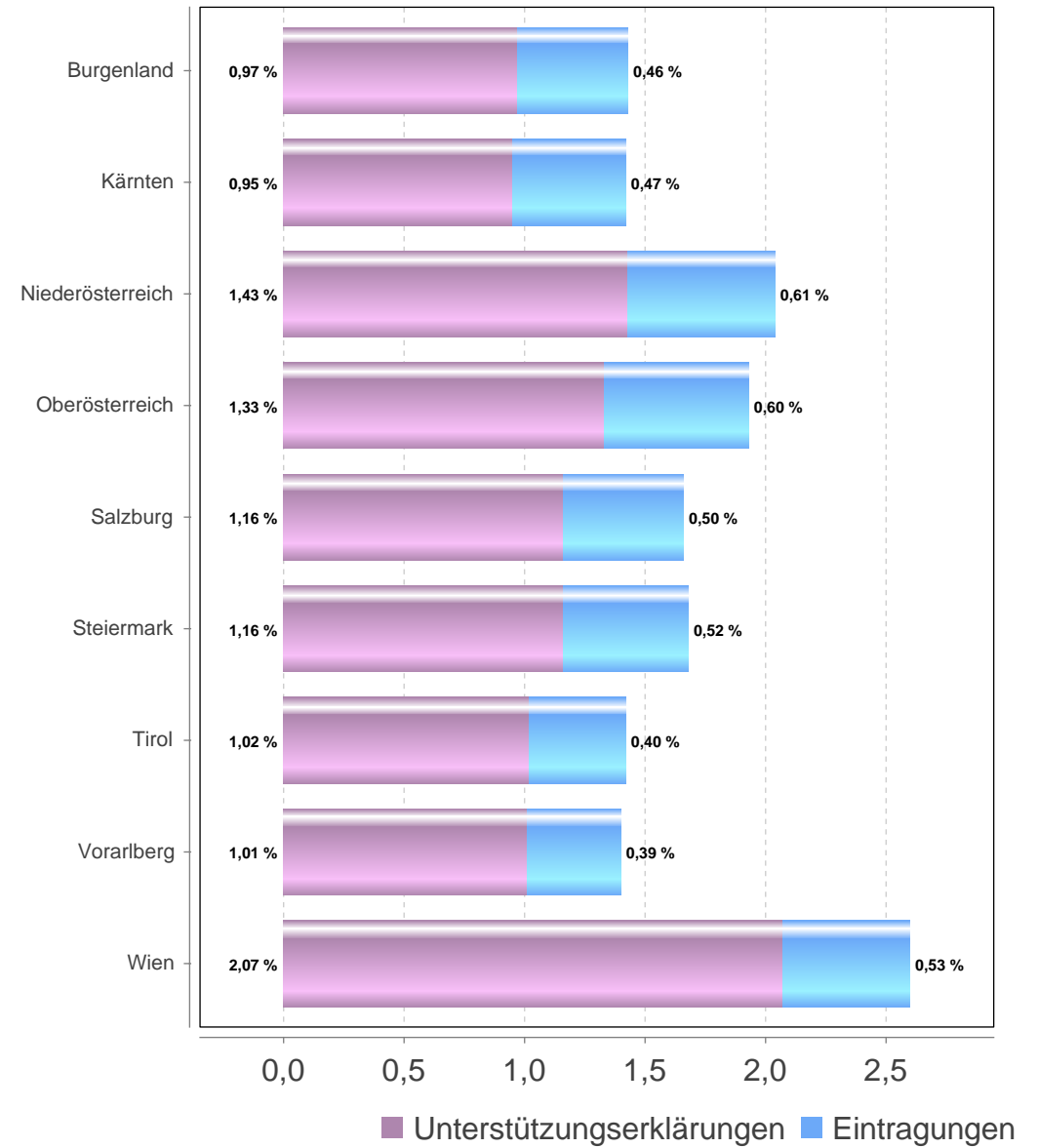
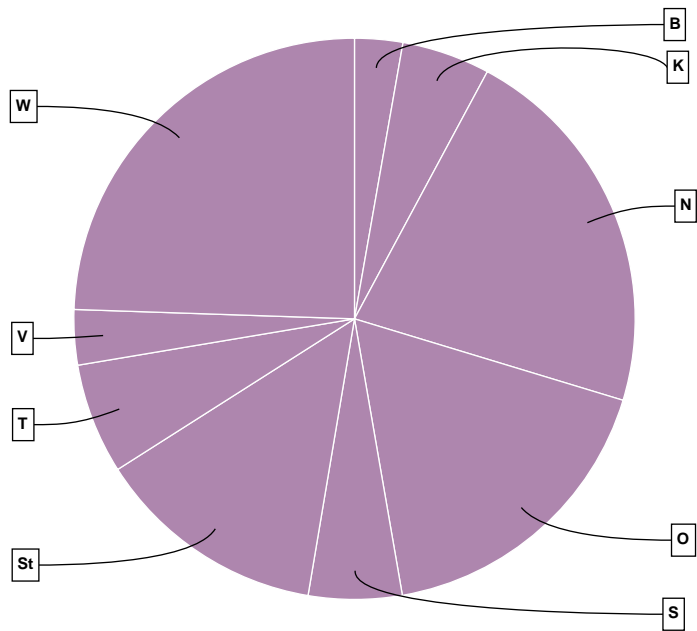
Volksbegehren "Lieferkettengesetz Volksbegehren"

Österreich

Gebiet	Stimmberechtigte	Unterstützungserklärungen + Eintragungen	Stimmbeteiligung inklusive Unterstützungserklärungen	Unterstützungserklärungen	Eintragungen
BURGENLAND	233.186	3.333	1,43 %	2.266	1.067
KÄRNTEN	432.699	6.118	1,41 %	4.104	2.014
NIEDERÖSTERREICH	1.292.692	26.292	2,03 %	18.452	7.840
OBERÖSTERREICH	1.097.199	21.168	1,93 %	14.585	6.583
SALZBURG	391.406	6.477	1,65 %	4.529	1.948
STEIERMARK	952.310	16.054	1,69 %	11.077	4.977
TIROL	539.305	7.671	1,42 %	5.511	2.160
VORARLBERG	274.735	3.828	1,39 %	2.763	1.065
WIEN	1.131.938	29.456	2,60 %	23.415	6.041
ÖSTERREICH	6.345.470	120.397	1,90 %	86.702	33.695

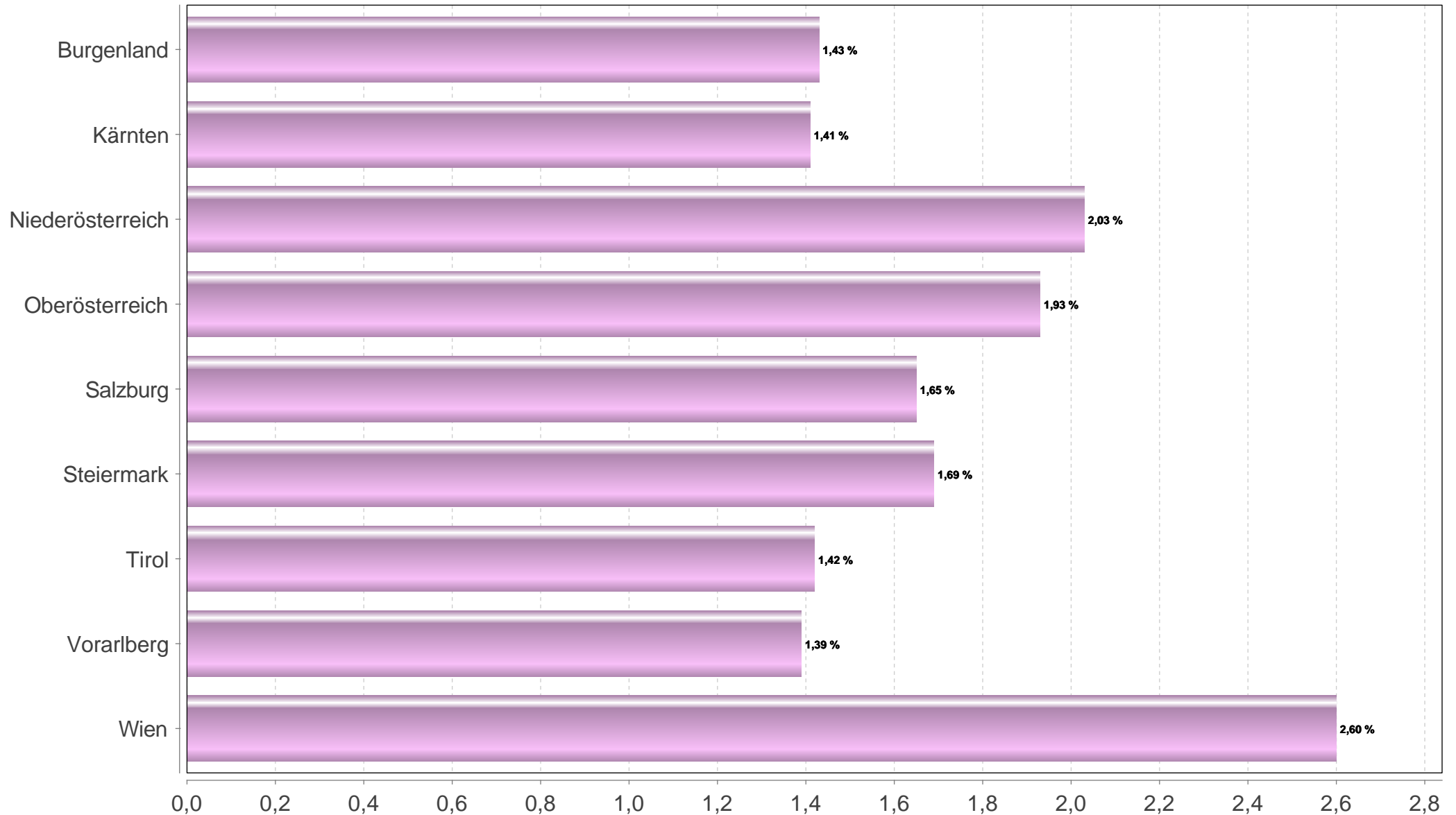
Volksbegehren "Lieferkettengesetz Volksbegehren"

Österreich



Vergleich der Länderergebnisse

(Prozentanteil/Länder)

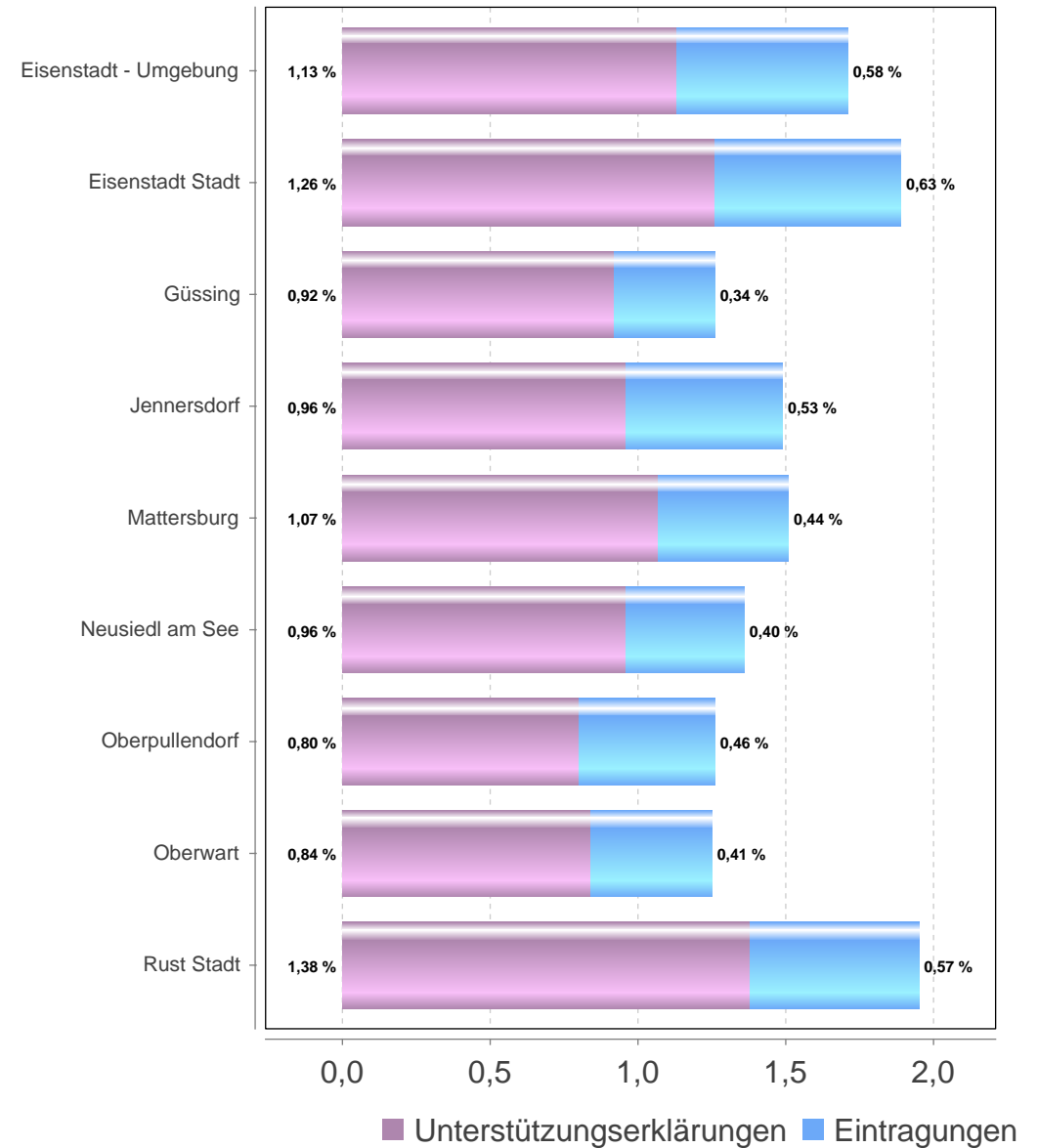
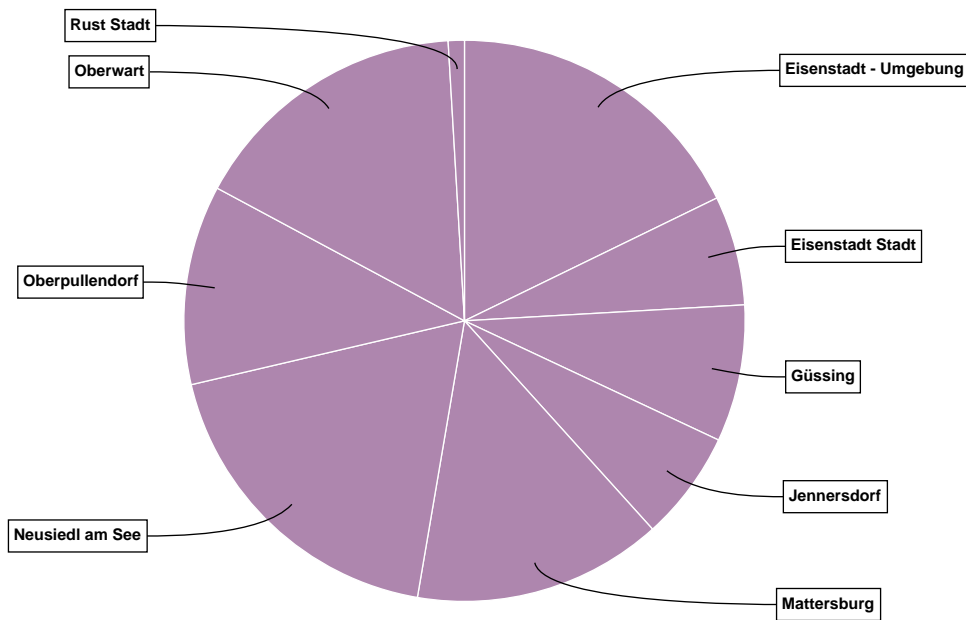


Volksbegehren "Lieferkettengesetz Volksbegehren"

Burgenland

Gebiet	Stimmberechtigte	Unterstützungserklärungen + Eintragungen	Stimmbeteiligung inklusive Unterstützungserklärungen	Unterstützungserklärungen	Eintragungen
Eisenstadt - Umgebung	34.701	593	1,71 %	393	200
Eisenstadt Stadt	11.138	210	1,89 %	140	70
Güssing	20.972	263	1,25 %	192	71
Jennersdorf	14.146	211	1,49 %	136	75
Mattersburg	31.693	479	1,51 %	339	140
Neusiedl am See	45.442	622	1,37 %	438	184
Oberpullendorf	30.457	383	1,26 %	243	140
Oberwart	43.048	541	1,26 %	363	178
Rust Stadt	1.589	31	1,95 %	22	9
Burgenland	233.186	3.333	1,43 %	2.266	1.067

Burgenland



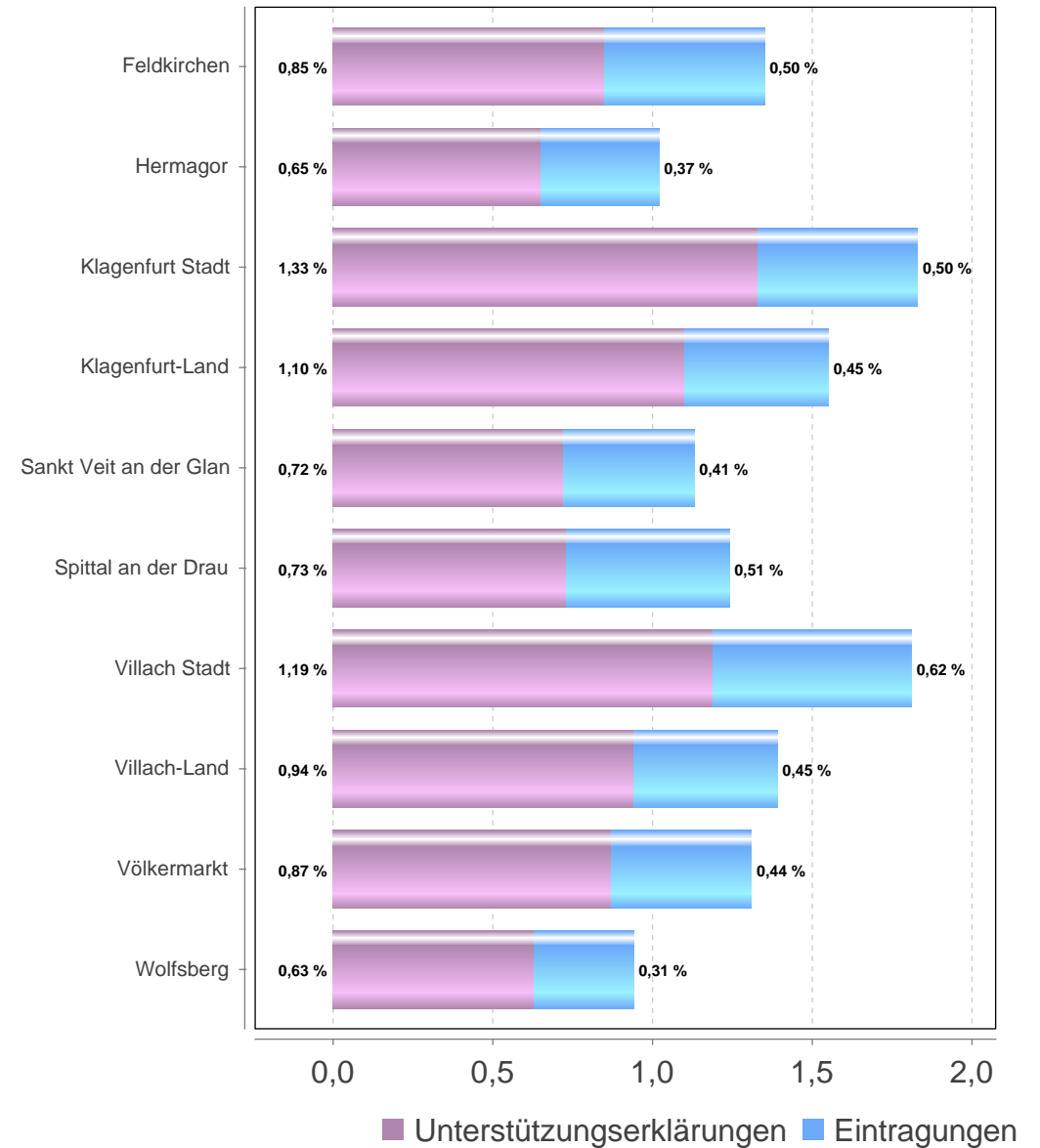
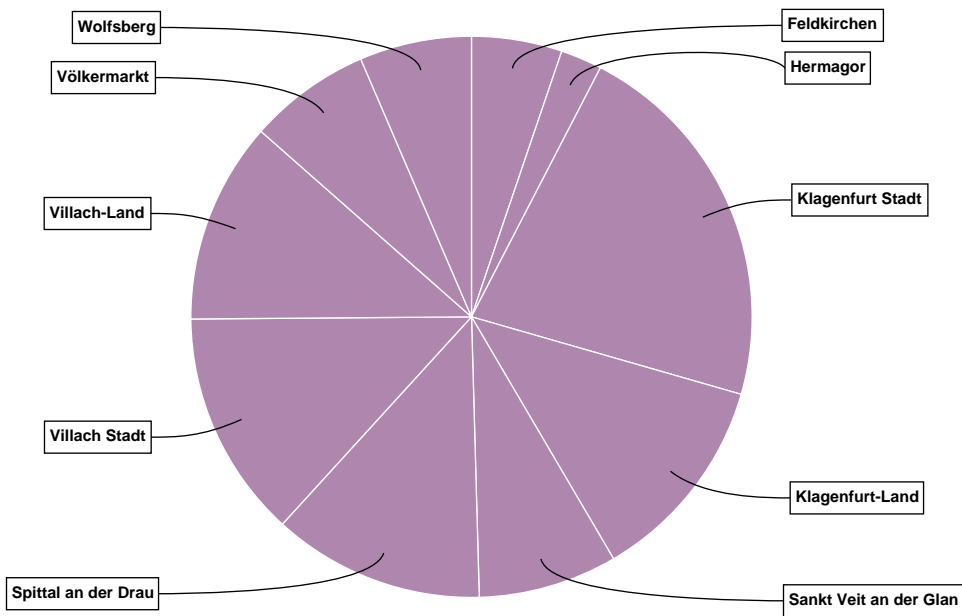
Volksbegehren "Lieferkettengesetz Volksbegehren"

Kärnten

Gebiet	Stimmberechtigte	Unterstützungserklärungen + Eintragungen	Stimmbeteiligung inklusive Unterstützungserklärungen	Unterstützungserklärungen	Eintragungen
Feldkirchen	23.611	319	1,35 %	201	118
Hermagor	14.303	146	1,02 %	93	53
Klagenfurt Stadt	73.354	1.337	1,82 %	973	364
Klagenfurt-Land	47.515	740	1,56 %	525	215
Sankt Veit an der Glan	43.387	490	1,13 %	311	179
Spittal an der Drau	60.047	747	1,24 %	439	308
Villach Stadt	44.326	802	1,81 %	529	273
Villach-Land	51.079	711	1,39 %	482	229
Völkermarkt	32.980	431	1,31 %	286	145
Wolfsberg	42.097	395	0,94 %	265	130
Kärnten	432.699	6.118	1,41 %	4.104	2.014

Volksbegehren "Lieferkettengesetz Volksbegehren"

Kärnten

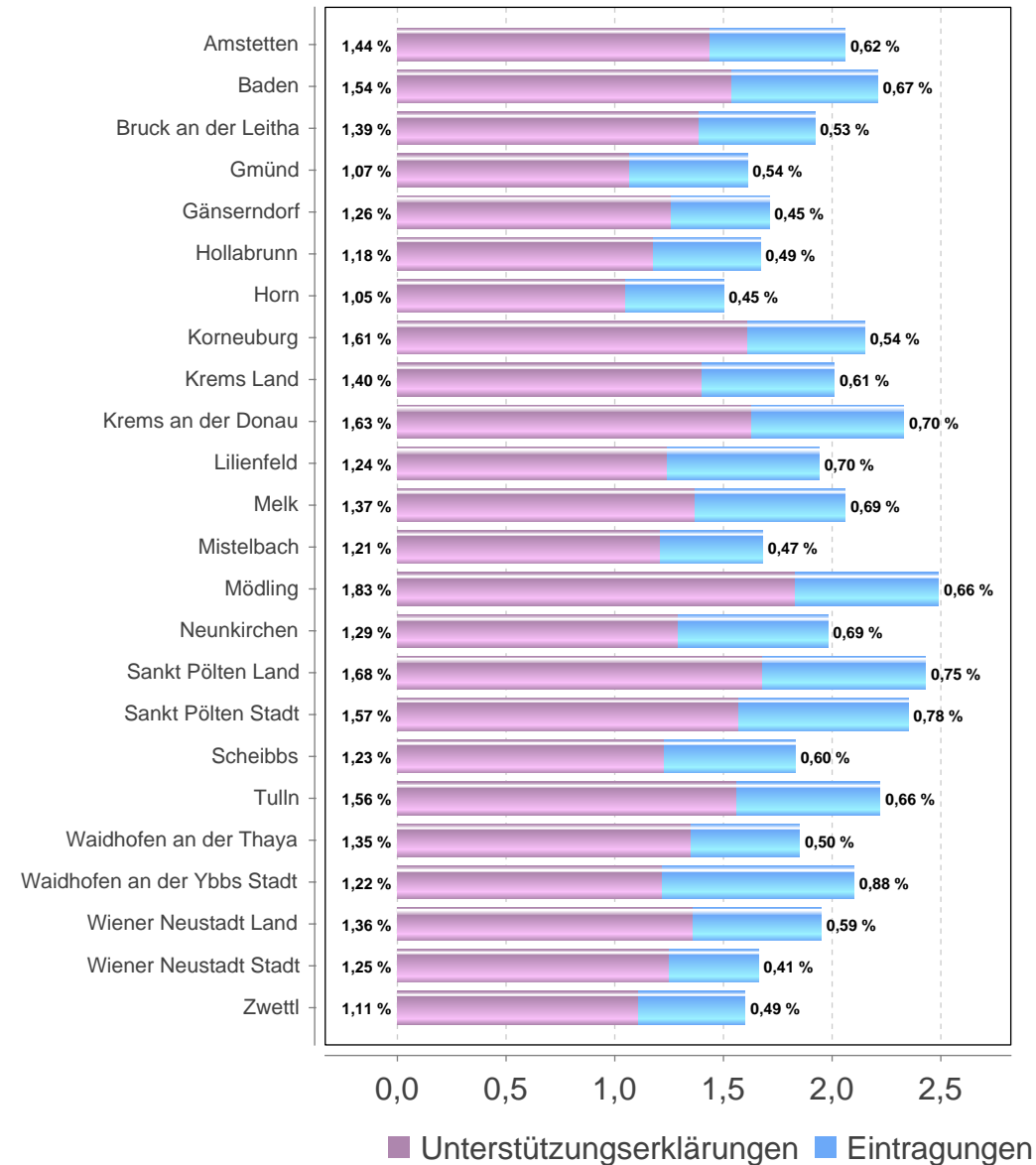
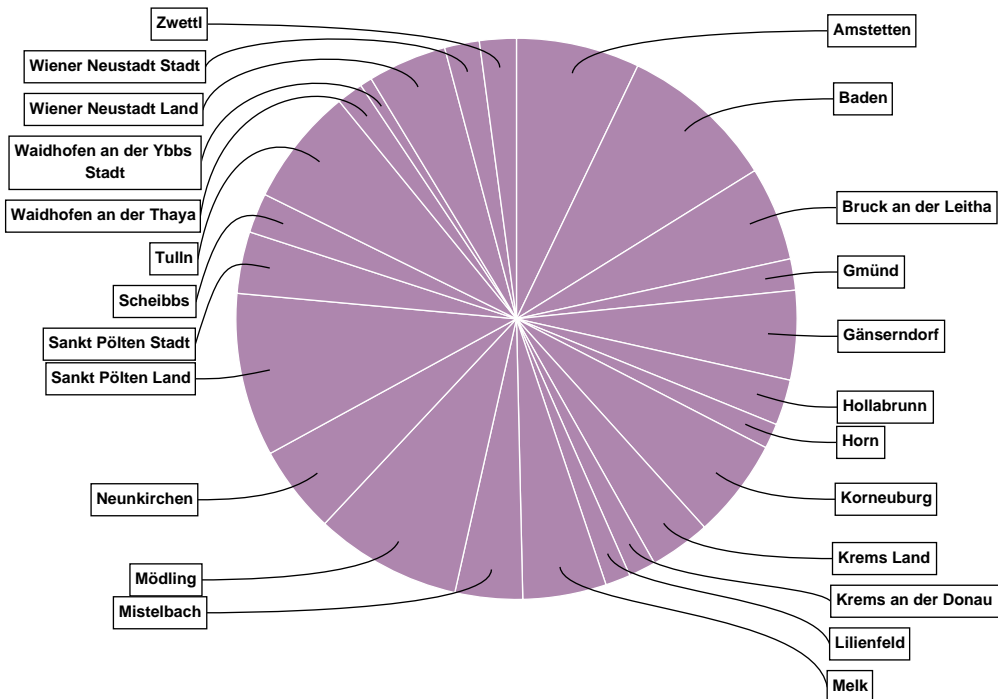


Volksbegehren "Lieferkettengesetz Volksbegehren"

Niederösterreich

Gebiet	Stimmberechtigte	Unterstützungserklärungen + Eintragungen	Stimmbeteiligung inklusive Unterstützungserklärungen	Unterstützungserklärungen	Eintragungen
Amstetten	90.588	1.871	2,07 %	1.307	564
Baden	107.312	2.374	2,21 %	1.650	724
Bruck an der Leitha	74.297	1.425	1,92 %	1.030	395
Gmünd	29.513	474	1,61 %	315	159
Gänserndorf	79.000	1.353	1,71 %	999	354
Hollabrunn	41.482	692	1,67 %	489	203
Horn	25.357	380	1,50 %	266	114
Korneuburg	69.871	1.506	2,16 %	1.126	380
Krems Land	45.694	920	2,01 %	642	278
Krems an der Donau	17.641	411	2,33 %	288	123
Lilienfeld	19.632	381	1,94 %	243	138
Melk	61.538	1.265	2,06 %	843	422
Mistelbach	60.795	1.022	1,68 %	735	287
Mödling	89.390	2.221	2,48 %	1.634	587
Neunkirchen	67.450	1.331	1,97 %	868	463
Sankt Pölten Land	101.881	2.475	2,43 %	1.714	761
Sankt Pölten Stadt	39.836	936	2,35 %	626	310
Scheibbs	32.942	603	1,83 %	406	197
Tulln	80.491	1.792	2,23 %	1.258	534
Waidhofen an der Thaya	21.549	399	1,85 %	291	108
Waidhofen an der Ybbs Stadt	8.708	183	2,10 %	106	77
Wiener Neustadt Land	61.316	1.194	1,95 %	832	362
Wiener Neustadt Stadt	31.770	527	1,66 %	398	129
Zwettl	34.639	557	1,61 %	386	171
Niederösterreich	1.292.692	26.292	2,03 %	18.452	7.840

Niederösterreich

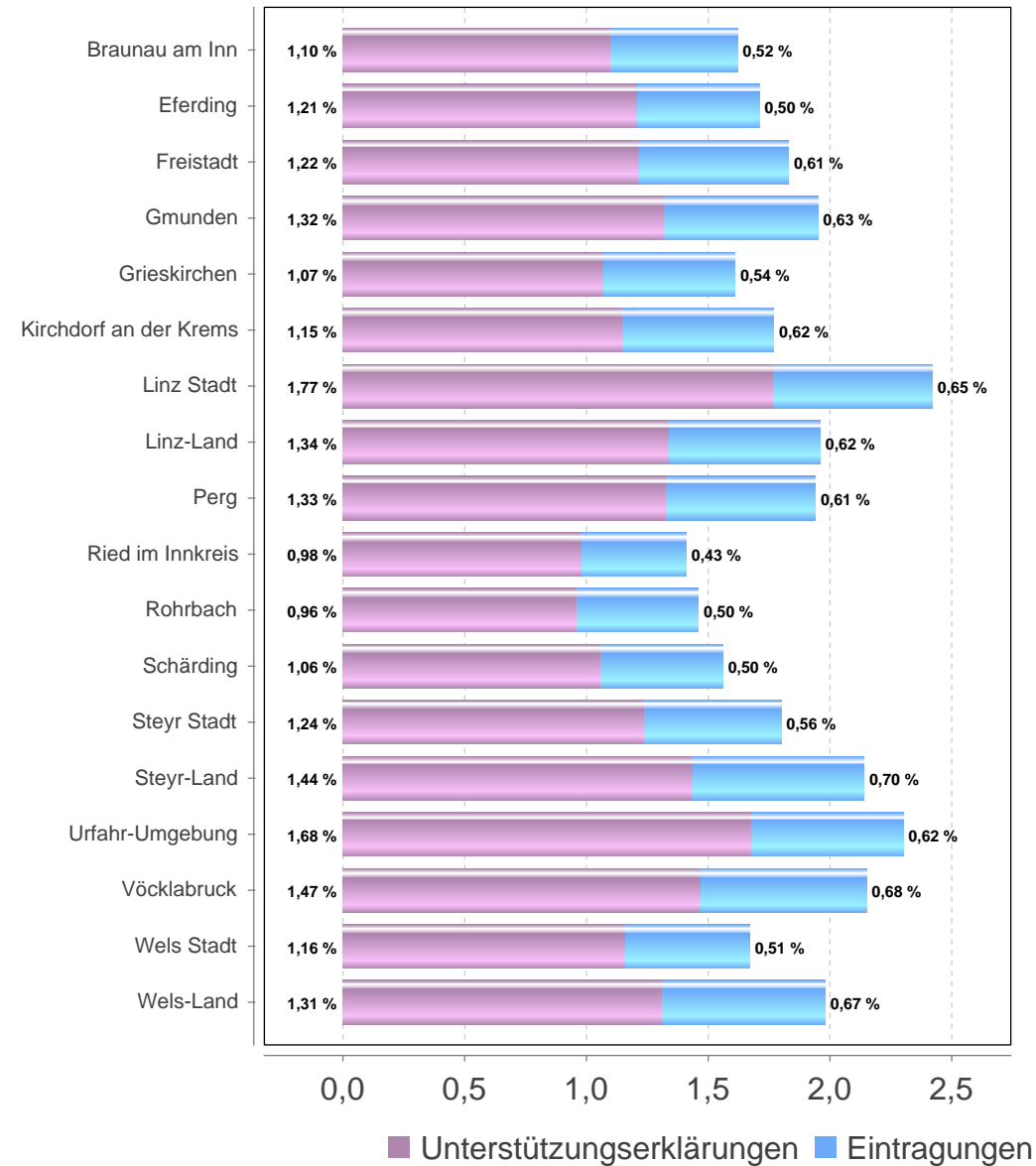
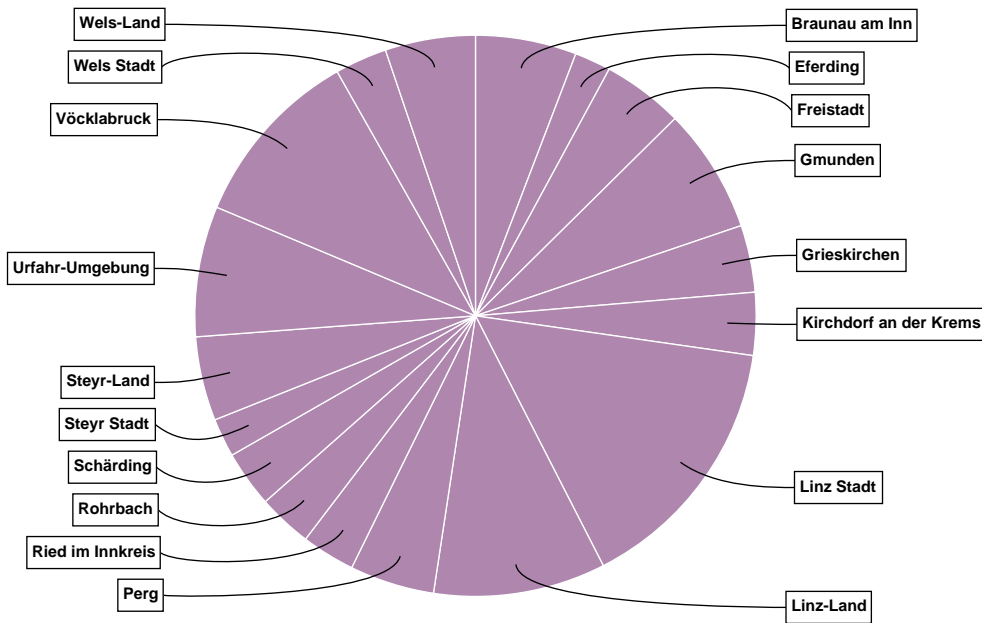


Volksbegehren "Lieferkettengesetz Volksbegehren"

Oberösterreich

Gebiet	Stimmberechtigte	Unterstützungserklärungen + Eintragungen	Stimmbeteiligung inklusive Unterstützungserklärungen	Unterstützungserklärungen	Eintragungen
Braunau am Inn	75.852	1.232	1,62 %	836	396
Eferding	25.768	441	1,71 %	312	129
Freistadt	54.213	992	1,83 %	659	333
Gmunden	78.087	1.524	1,95 %	1.029	495
Grieskirchen	50.556	818	1,62 %	543	275
Kirchdorf an der Krems	43.290	765	1,77 %	498	267
Linz Stadt	133.161	3.219	2,42 %	2.351	868
Linz-Land	107.538	2.100	1,95 %	1.438	662
Perg	53.171	1.032	1,94 %	705	327
Ried im Innkreis	46.216	653	1,41 %	452	201
Rohrbach	45.242	661	1,46 %	435	226
Schärding	44.107	689	1,56 %	468	221
Steyr Stadt	26.029	471	1,81 %	324	147
Steyr-Land	48.134	1.026	2,13 %	691	335
Urfahr-Umgebung	69.446	1.592	2,29 %	1.164	428
Vöcklabruck	103.098	2.217	2,15 %	1.512	705
Wels Stadt	37.908	636	1,68 %	441	195
Wels-Land	55.383	1.100	1,99 %	727	373
Oberösterreich	1.097.199	21.168	1,93 %	14.585	6.583

Oberösterreich

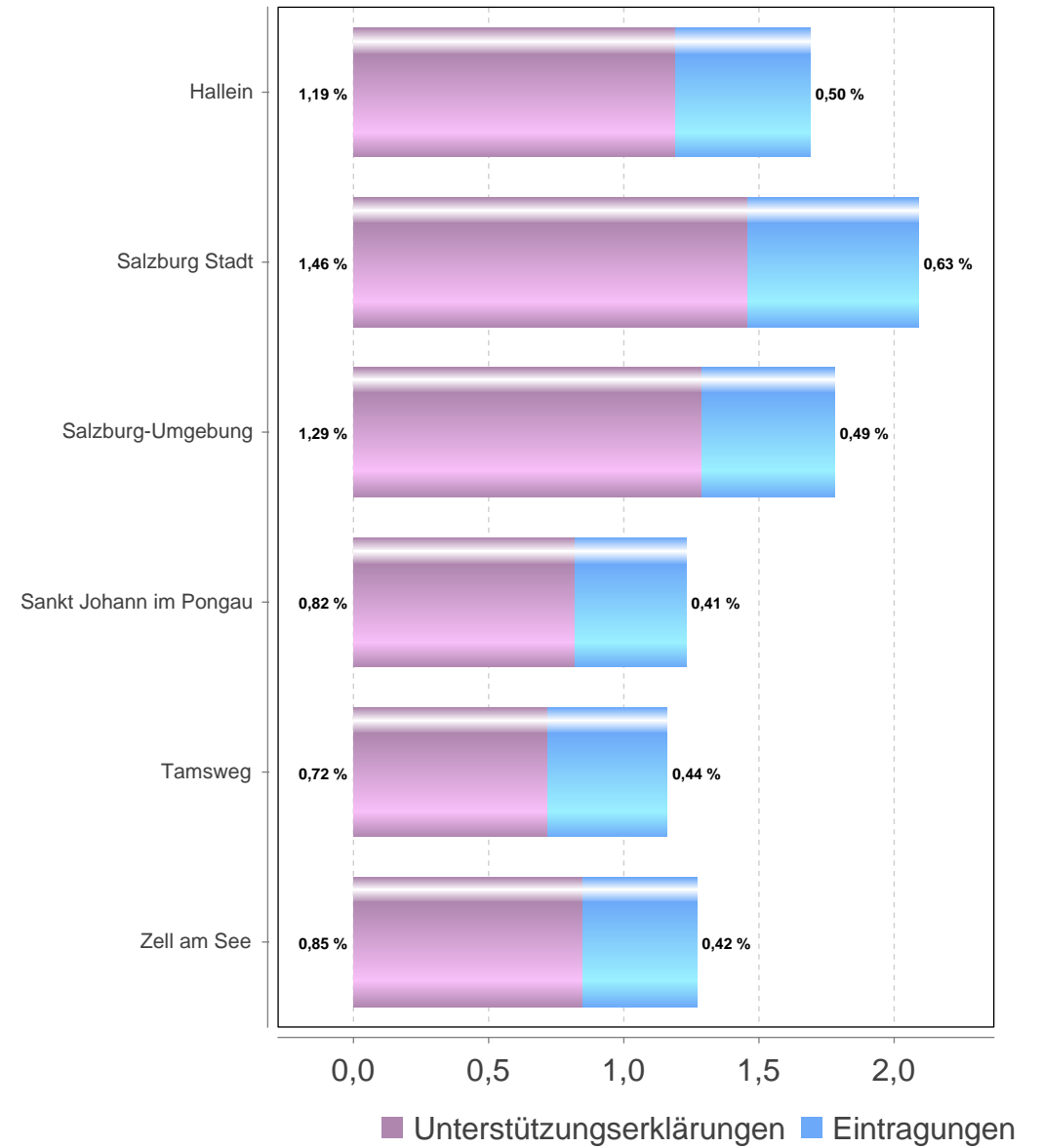
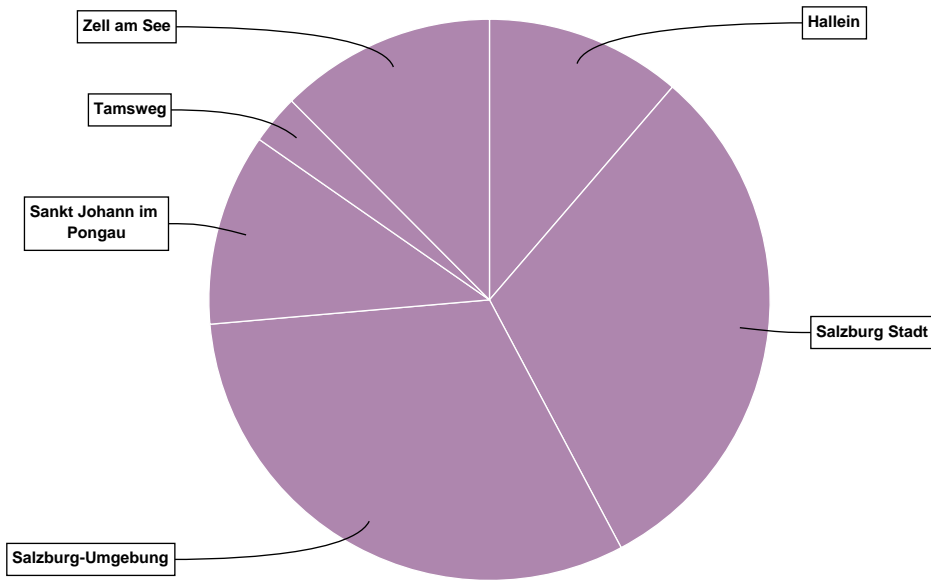


Volksbegehren "Lieferkettengesetz Volksbegehren"

Salzburg

Gebiet	Stimmberechtigte	Unterstützungserklärungen + Eintragungen	Stimmbeteiligung inklusive Unterstützungserklärungen	Unterstützungserklärungen	Eintragungen
Hallein	43.299	732	1,69 %	517	215
Salzburg Stadt	95.785	2.003	2,09 %	1.403	600
Salzburg-Umgebung	114.665	2.033	1,77 %	1.476	557
Sankt Johann im Pongau	58.134	717	1,23 %	479	238
Tamsweg	15.961	185	1,16 %	115	70
Zell am See	63.562	807	1,27 %	539	268
Salzburg	391.406	6.477	1,65 %	4.529	1.948

Salzburg



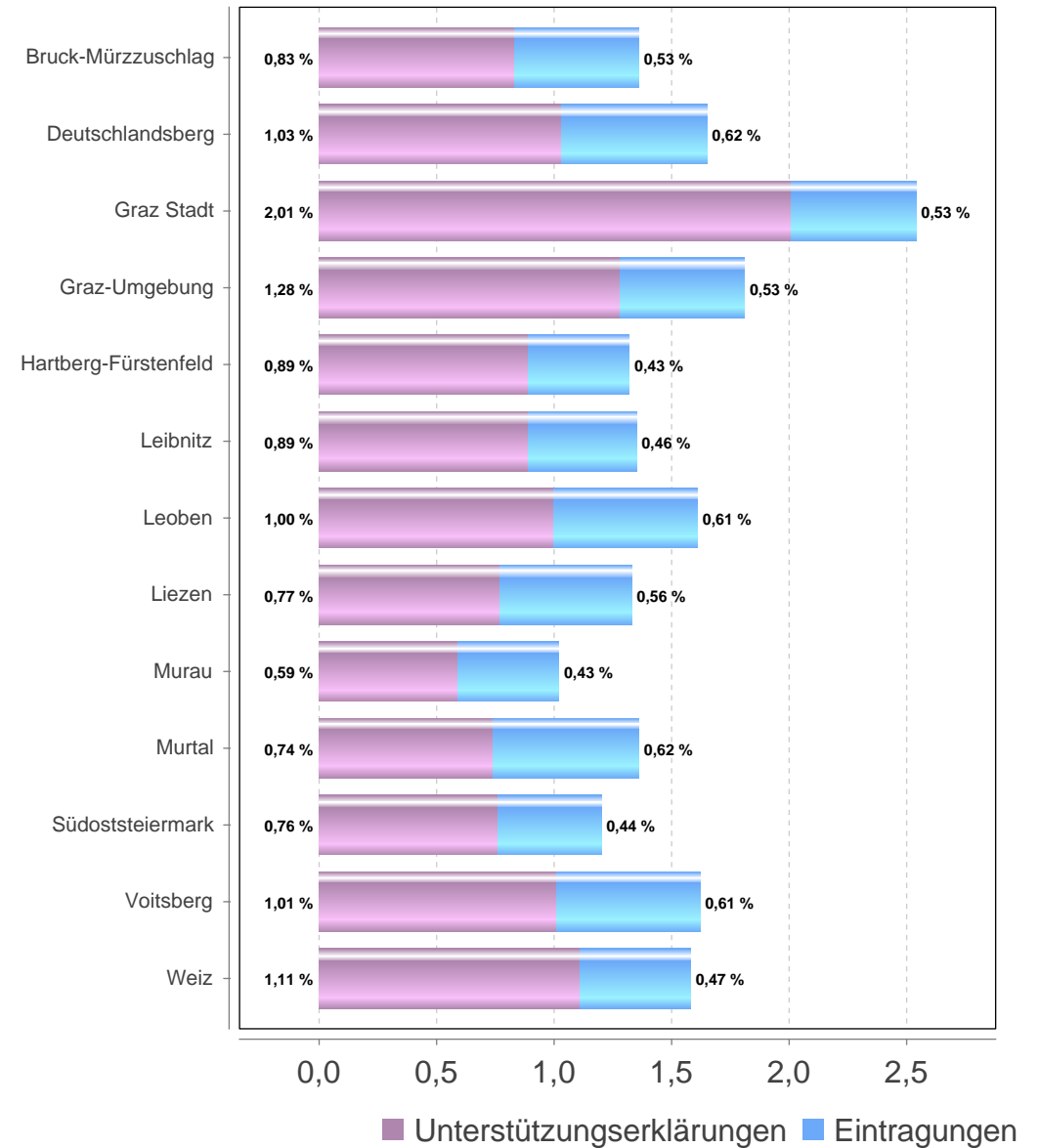
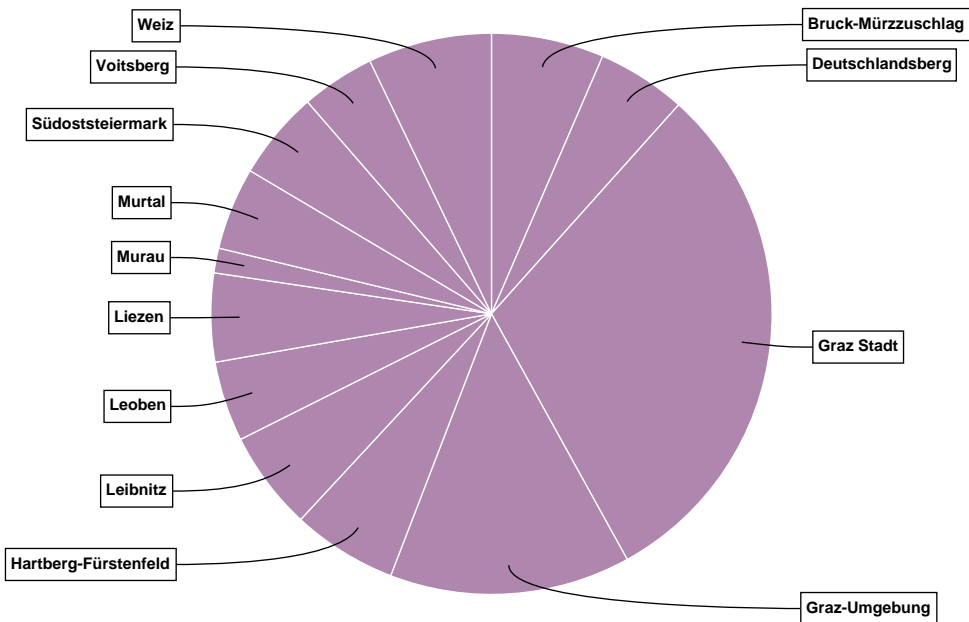
Volksbegehren "Lieferkettengesetz Volksbegehren"

Steiermark

Gebiet	Stimmberechtigte	Unterstützungserklärungen + Eintragungen	Stimmbeteiligung inklusive Unterstützungserklärungen	Unterstützungserklärungen	Eintragungen
Bruck-Mürzzuschlag	76.519	1.041	1,36 %	637	404
Deutschlandsberg	49.986	825	1,65 %	513	312
Graz Stadt	192.099	4.871	2,54 %	3.859	1.012
Graz-Umgebung	123.173	2.229	1,81 %	1.575	654
Hartberg-Fürstenfeld	73.883	972	1,32 %	654	318
Leibnitz	67.820	917	1,35 %	604	313
Leoben	45.908	742	1,62 %	461	281
Liezen	61.316	819	1,34 %	475	344
Murau	22.519	229	1,02 %	133	96
Murtal	56.404	763	1,35 %	415	348
Südoststeiermark	68.054	820	1,20 %	520	300
Voitsberg	41.926	681	1,62 %	425	256
Weiz	72.703	1.145	1,57 %	806	339
Steiermark	952.310	16.054	1,69 %	11.077	4.977

Volksbegehren "Lieferkettengesetz Volksbegehren"

Steiermark



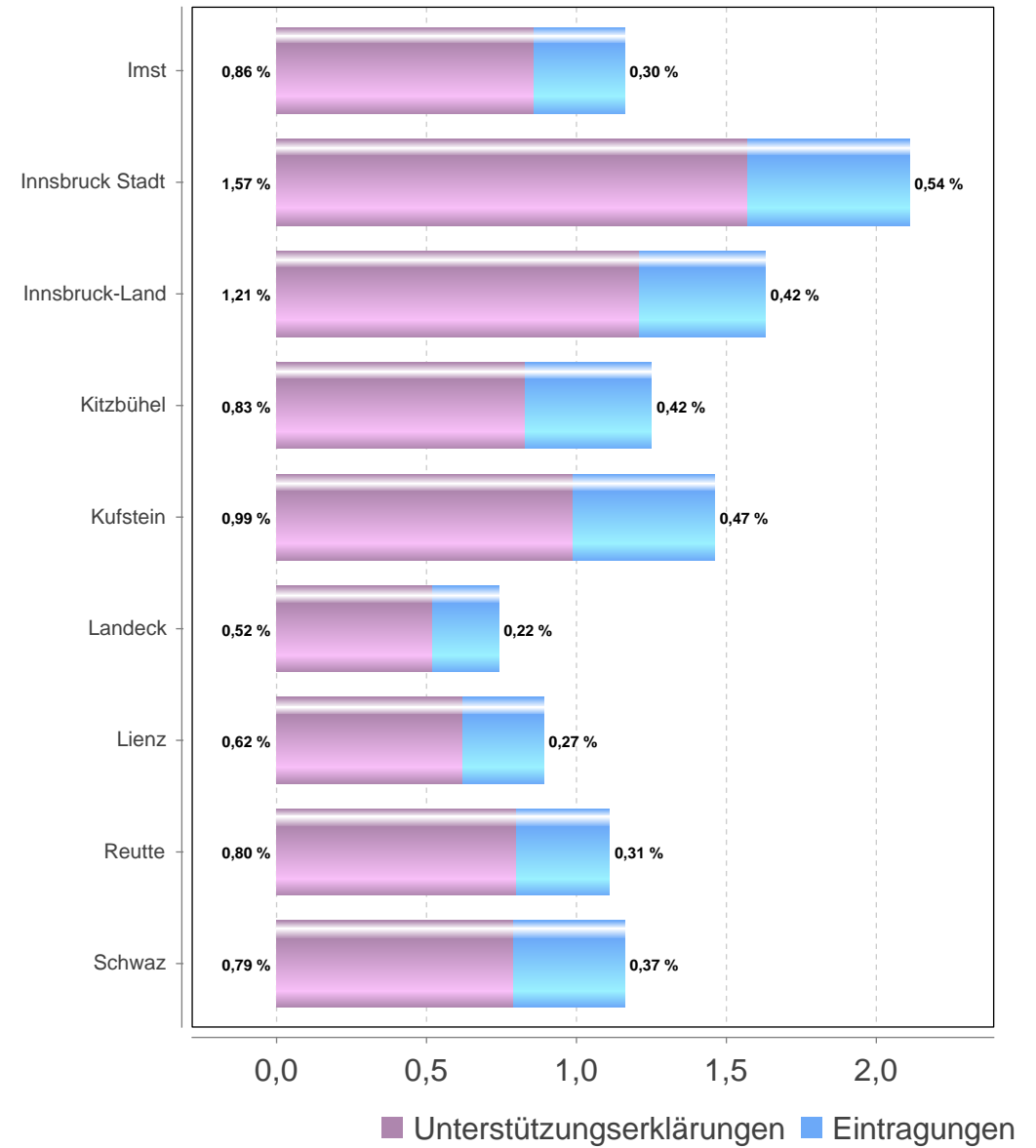
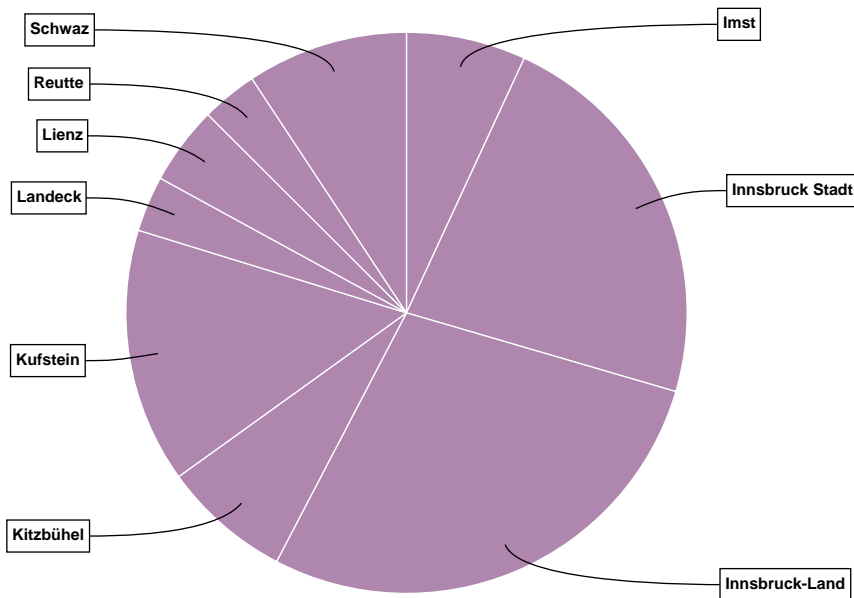
Volksbegehren "Lieferkettengesetz Volksbegehren"

Tirol

Gebiet	Stimmberechtigte	Unterstützungserklärungen + Eintragungen	Stimmbeteiligung inklusive Unterstützungserklärungen	Unterstützungserklärungen	Eintragungen
Imst	45.364	529	1,17 %	392	137
Innsbruck Stadt	82.235	1.736	2,11 %	1.294	442
Innsbruck-Land	132.890	2.158	1,62 %	1.604	554
Kitzbühel	45.539	569	1,25 %	380	189
Kufstein	76.956	1.126	1,46 %	764	362
Landeck	33.349	246	0,74 %	174	72
Lienz	39.184	347	0,89 %	242	105
Reutte	22.406	248	1,11 %	179	69
Schwaz	61.382	712	1,16 %	482	230
Tirol	539.305	7.671	1,42 %	5.511	2.160

Volksbegehren "Lieferkettengesetz Volksbegehren"

Tirol

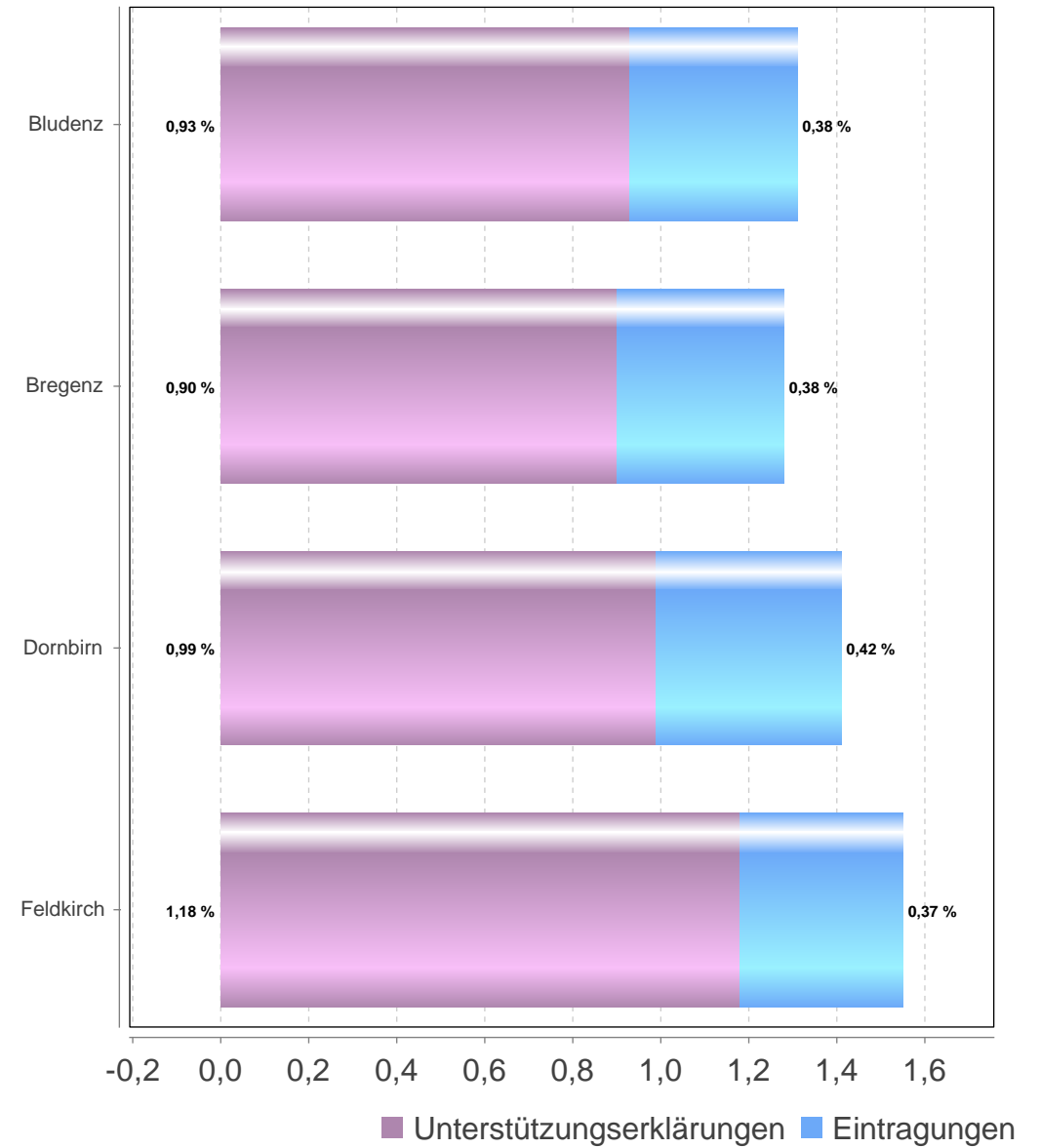
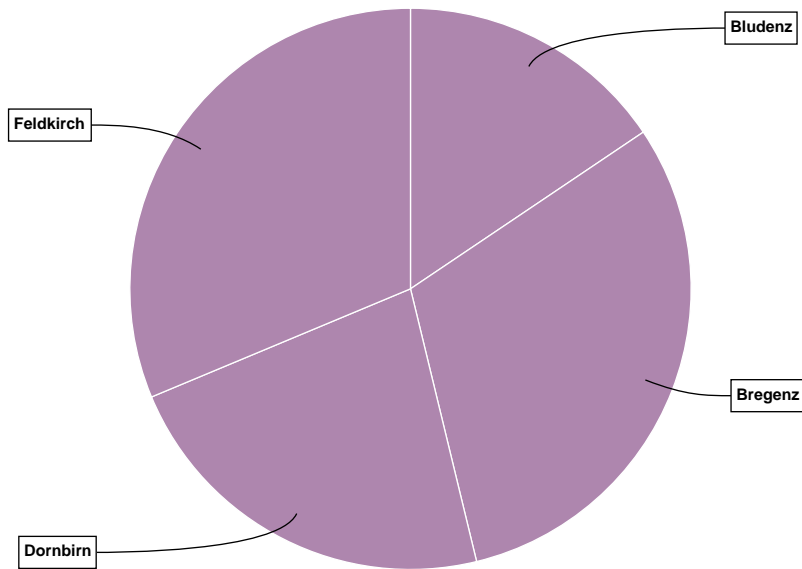


Volksbegehren "Lieferkettengesetz Volksbegehren"

Vorarlberg

Gebiet	Stimmberechtigte	Unterstützungserklärungen + Eintragungen	Stimmbeteiligung inklusive Unterstützungserklärungen	Unterstützungserklärungen	Eintragungen
Bludenz	45.215	596	1,32 %	422	174
Bregenz	91.692	1.173	1,28 %	827	346
Dornbirn	60.938	861	1,41 %	603	258
Feldkirch	76.890	1.198	1,56 %	911	287
Vorarlberg	274.735	3.828	1,39 %	2.763	1.065

Vorarlberg



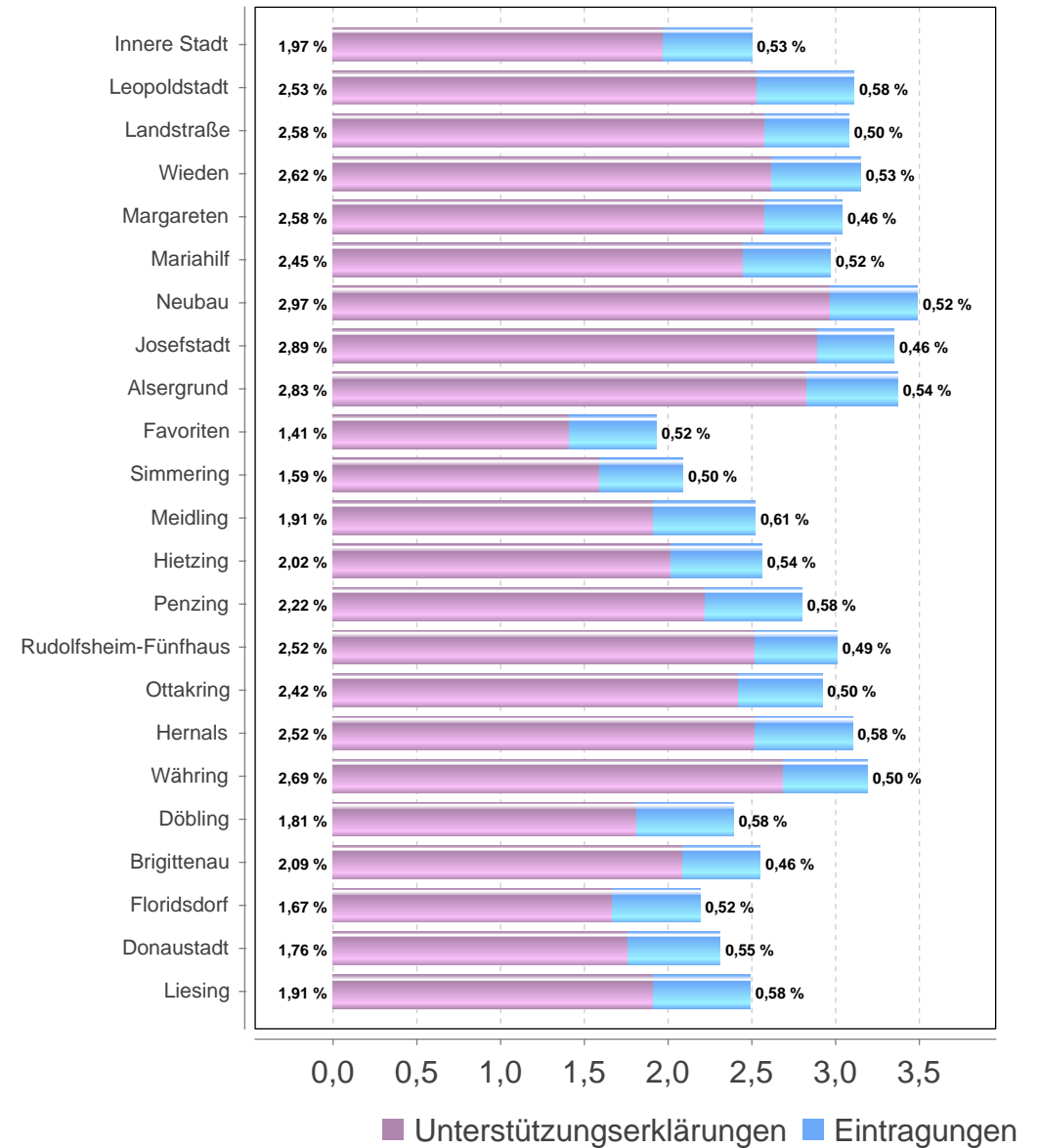
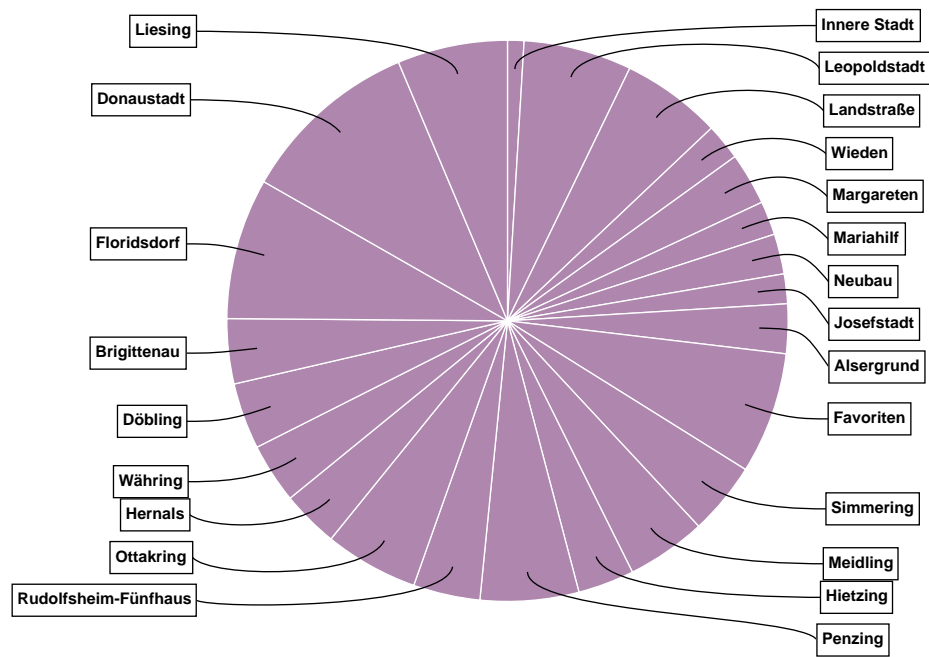
Volksbegehren "Lieferkettengesetz Volksbegehren"

Wien

Gebiet	Stimmberechtigte	Unterstützungserklärungen + Eintragungen	Stimmbeteiligung inklusive Unterstützungserklärungen	Unterstützungserklärungen	Eintragungen
Innere Stadt	11.103	278	2,50 %	219	59
Leopoldstadt	59.035	1.836	3,11 %	1.495	341
Landstraße	55.192	1.700	3,08 %	1.423	277
Wieden	19.620	618	3,15 %	514	104
Margareten	29.130	887	3,04 %	753	134
Mariahilf	19.310	574	2,97 %	473	101
Neubau	19.501	681	3,49 %	580	101
Josefstadt	15.052	504	3,35 %	435	69
Alsergrund	24.969	840	3,36 %	706	134
Favoriten	106.965	2.064	1,93 %	1.512	552
Simmering	59.071	1.233	2,09 %	938	295
Meidling	53.521	1.350	2,52 %	1.024	326
Hietzing	37.318	955	2,56 %	754	201
Penzing	59.631	1.671	2,80 %	1.326	345
Rudolfsheim-Fünfhaus	37.689	1.134	3,01 %	951	183
Ottakring	54.482	1.593	2,92 %	1.321	272
Hernals	31.183	966	3,10 %	785	181
Währing	31.870	1.018	3,19 %	858	160
Döbling	47.129	1.125	2,39 %	853	272
Brigittenau	43.227	1.103	2,55 %	902	201
Floridsdorf	109.268	2.395	2,19 %	1.826	569
Donaustadt	132.579	3.061	2,31 %	2.336	725
Liesing	75.093	1.870	2,49 %	1.431	439
Wien	1.131.938	29.456	2,60 %	23.415	6.041

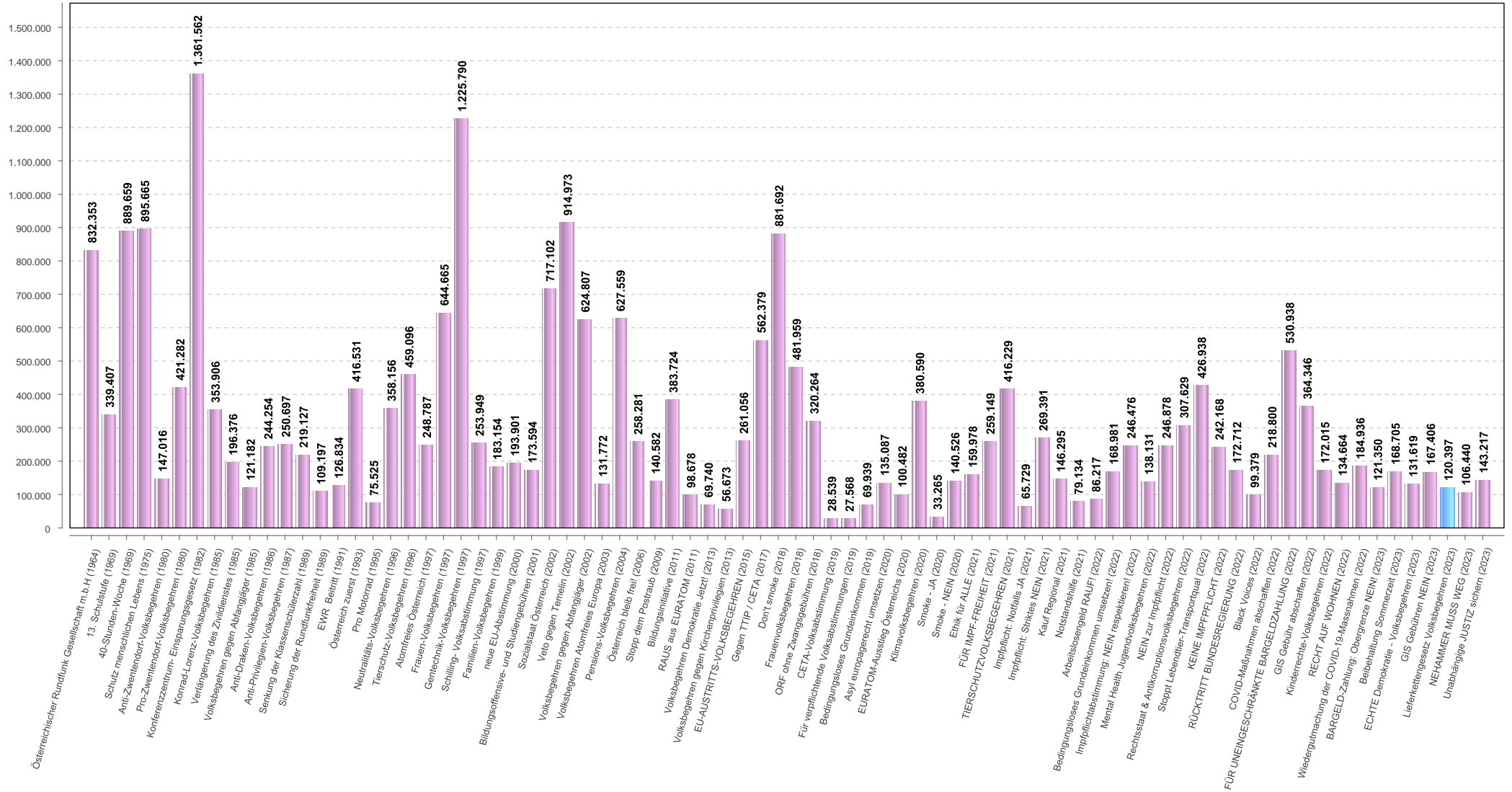
Volksbegehren "Lieferkettengesetz Volksbegehren"

Wien



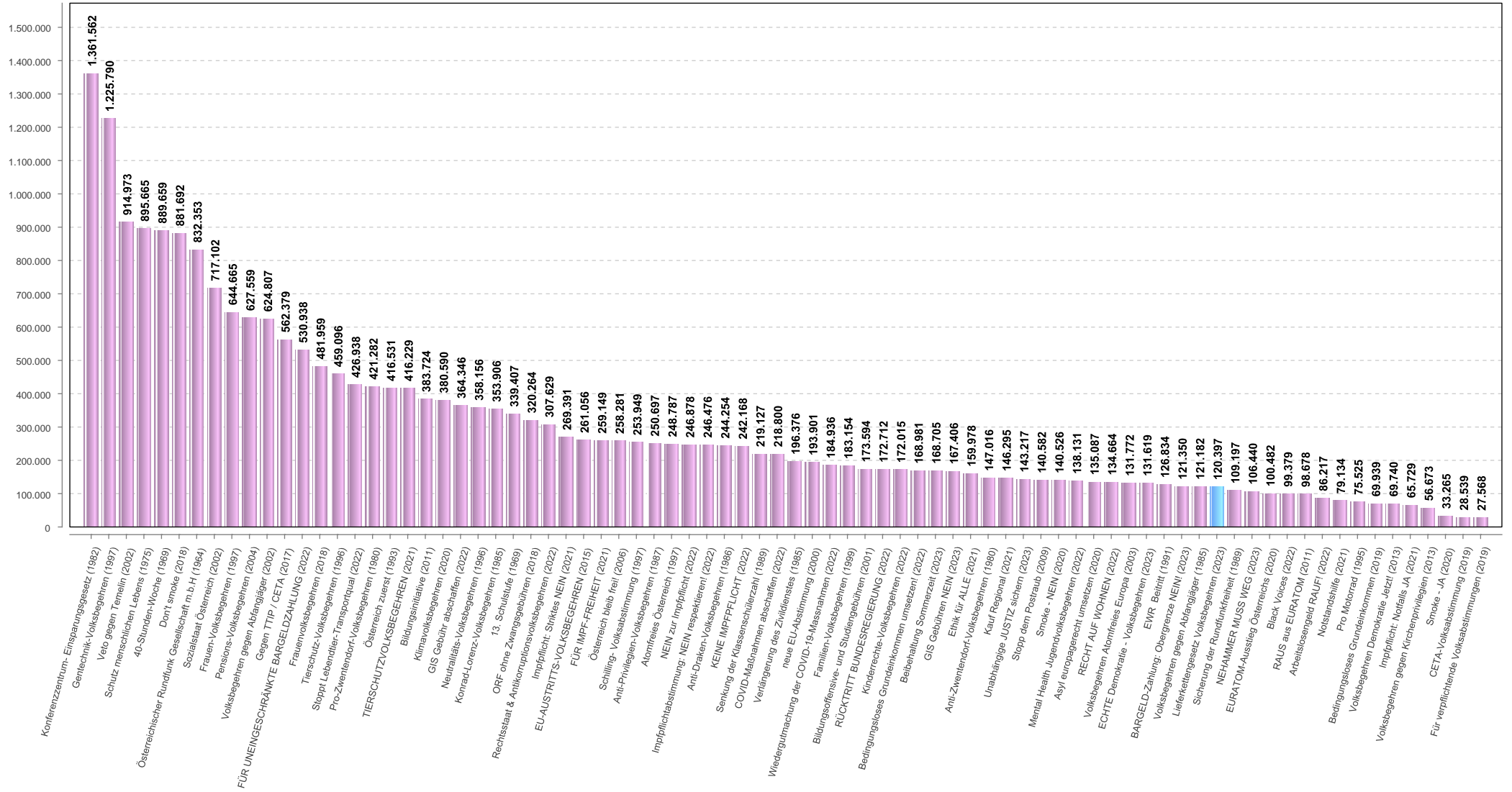
Vergleich mit früheren Volksbegehren

(Absolutwerte/Bundesebene)



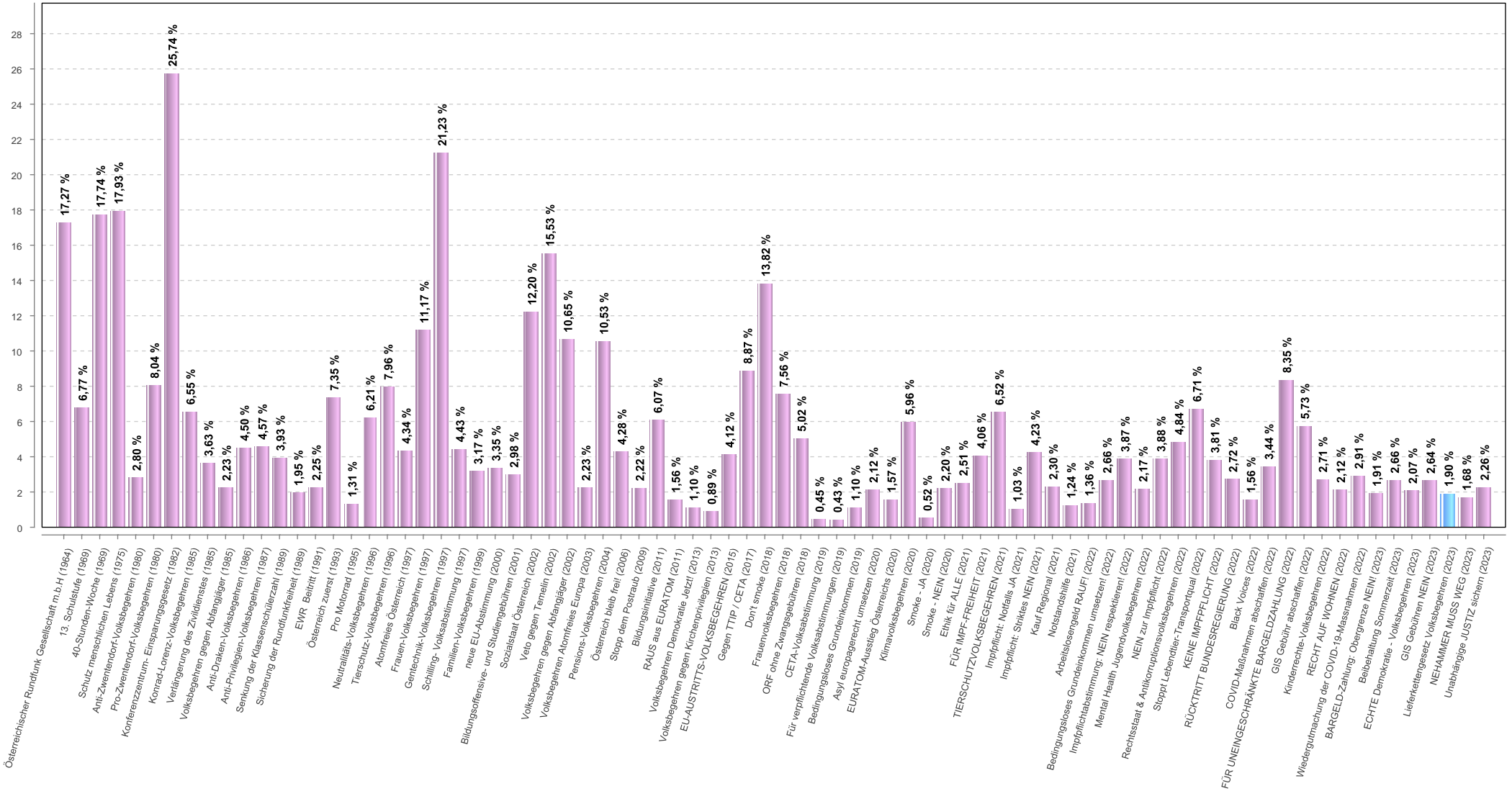
Vergleich mit früheren Volksbegehren

(Absolutwerte/Bundesebene, nach Größe gereiht)



Vergleich mit früheren Volksbegehren

(Prozentwerte/Bundesebene)



Vergleich mit früheren Volksbegehren

(Prozentwerte/Bundesebene, nach Größe gereiht)

