

Volksbegehren Lebensmittelrettung statt Lebensmittelverschwendung

**Eintragungszeitraum
19. Juni 2023
bis 26. Juni 2023**

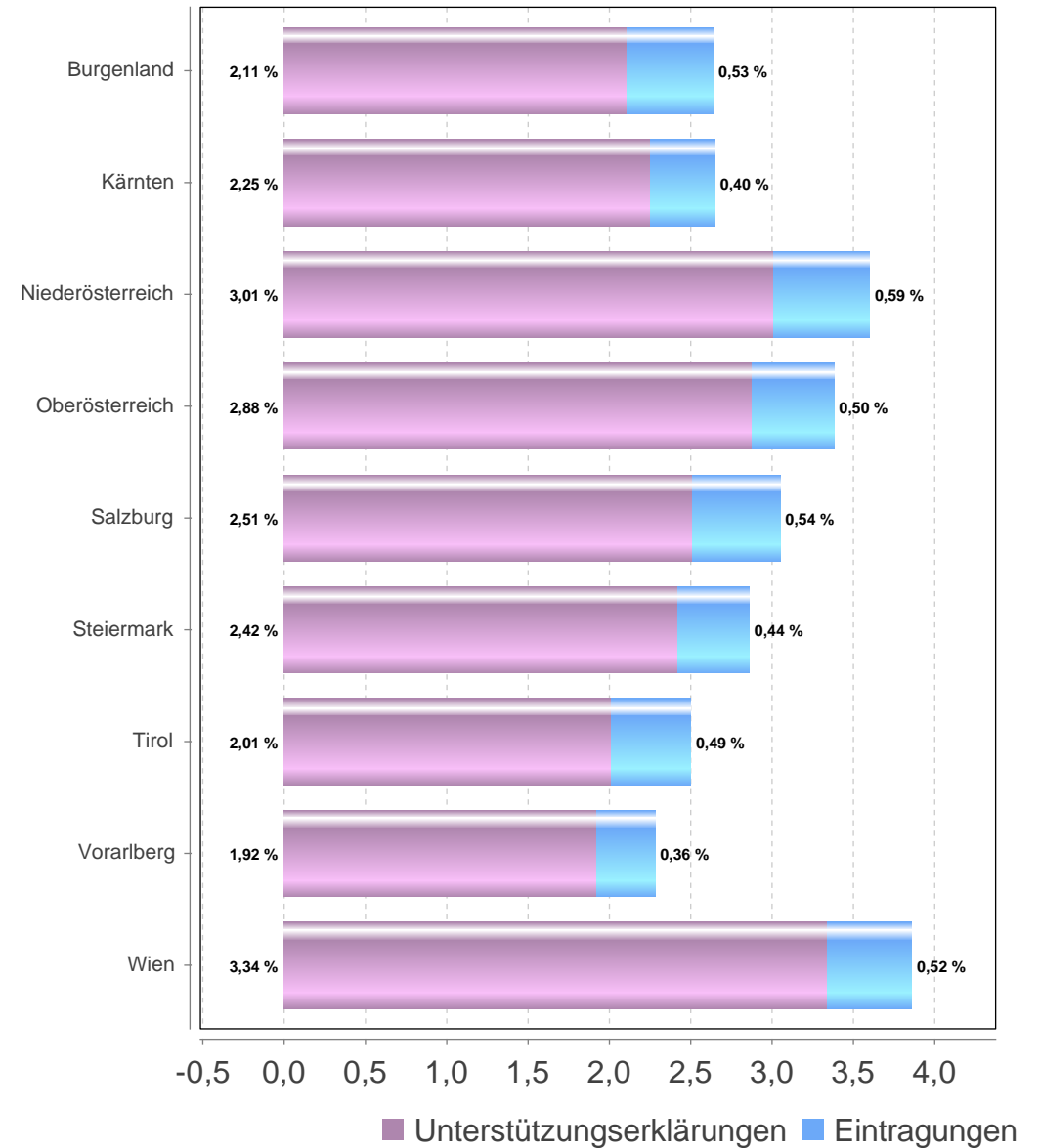
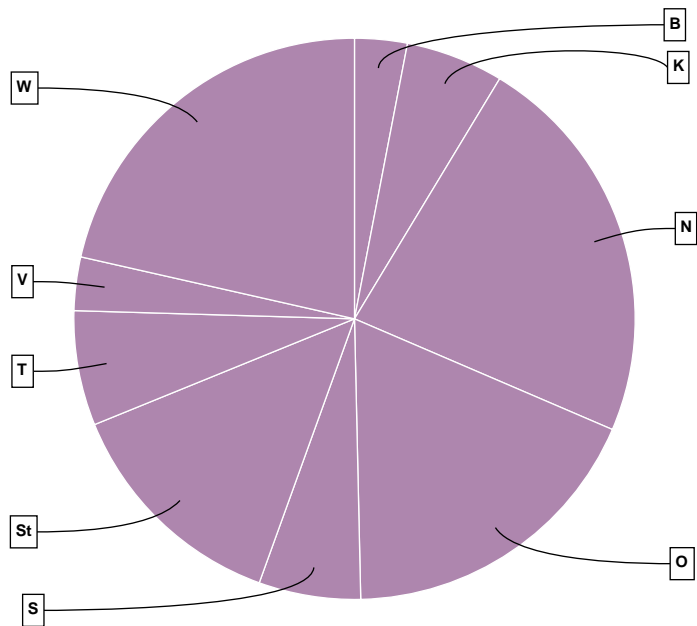
Volksbegehren "Lebensmittelrettung statt Lebensmittelverschwendung"

Österreich

Gebiet	Stimmberechtigte	Unterstützungserklärungen + Eintragungen	Stimmbeteiligung inklusive Unterstützungserklärungen	Unterstützungserklärungen	Eintragungen
BURGENLAND	233.168	6.174	2,65 %	4.927	1.247
KÄRNTEN	432.500	11.469	2,65 %	9.721	1.748
NIEDERÖSTERREICH	1.292.712	46.466	3,59 %	38.859	7.607
OBERÖSTERREICH	1.096.862	37.084	3,38 %	31.556	5.528
SALZBURG	391.233	11.955	3,06 %	9.832	2.123
STEIERMARK	951.801	27.191	2,86 %	23.038	4.153
TIROL	539.212	13.487	2,50 %	10.852	2.635
VORARLBERG	274.832	6.275	2,28 %	5.289	986
WIEN	1.130.639	43.730	3,87 %	37.805	5.925
ÖSTERREICH	6.342.959	203.831	3,21 %	171.879	31.952

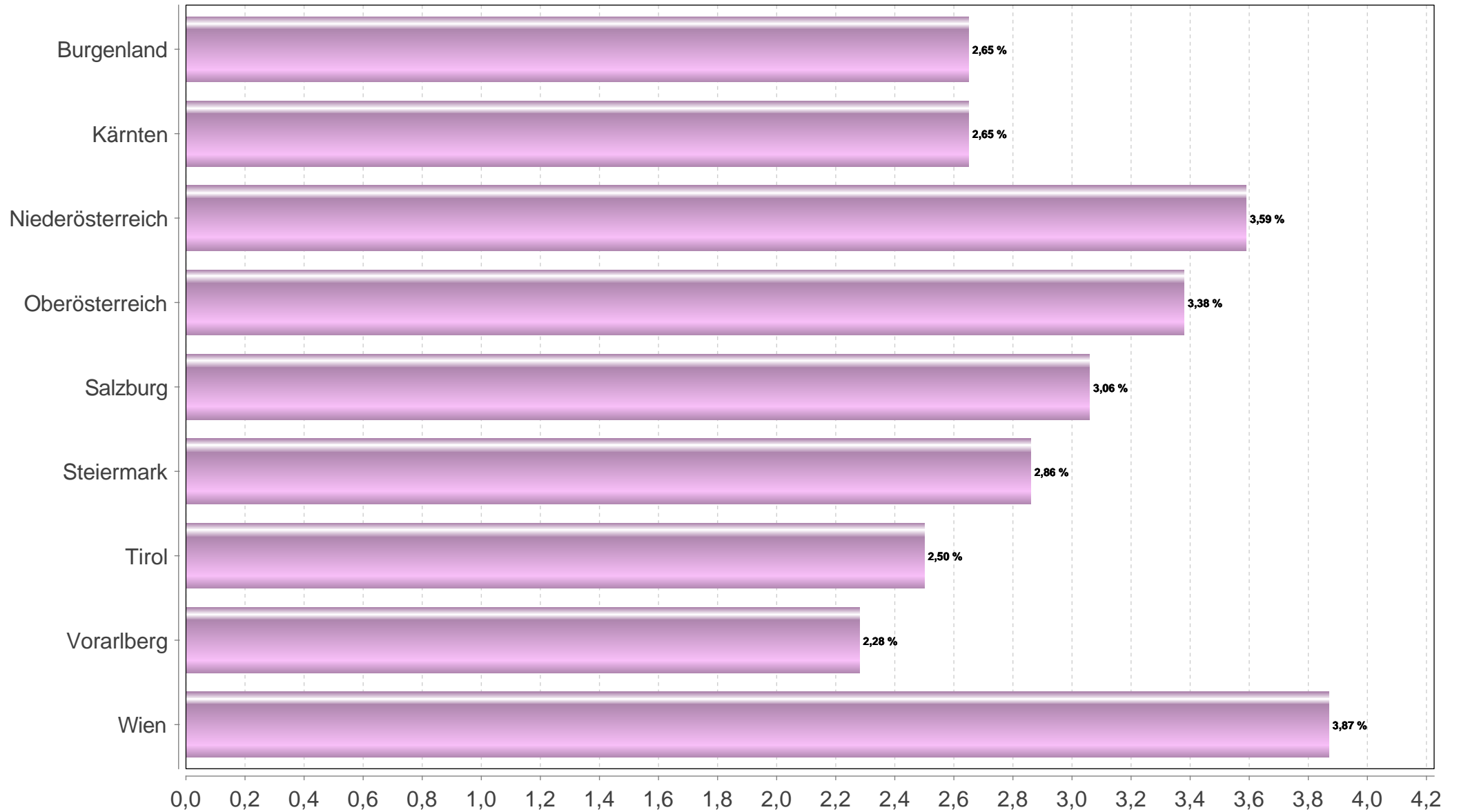
Volksbegehren "Lebensmittelrettung statt Lebensmittelverschwendung"

Österreich



Volksbegehren "Lebensmittelrettung statt Lebensmittelverschwendung"

Vergleich der Länderergebnisse (Prozentanteil/Länder)



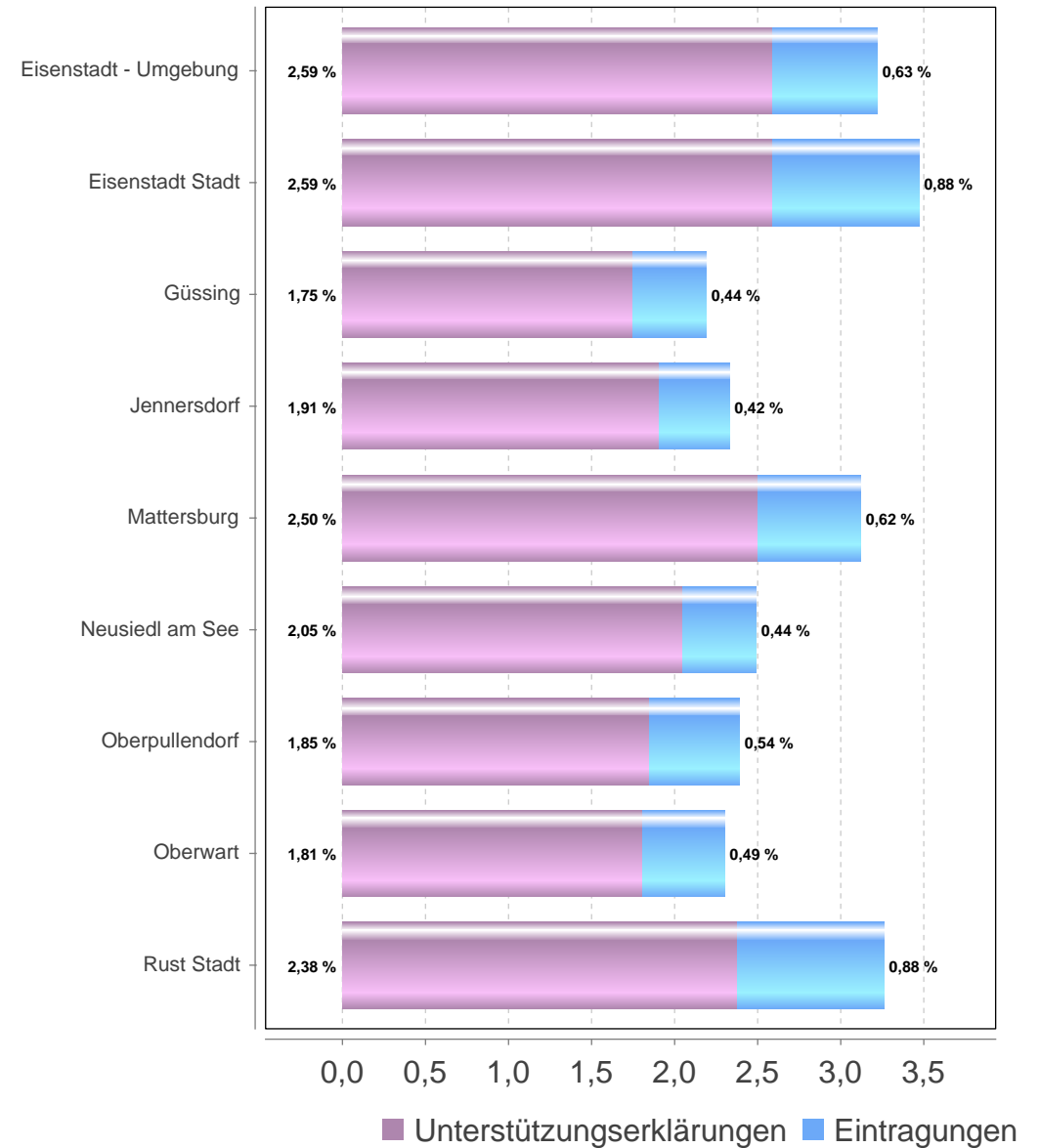
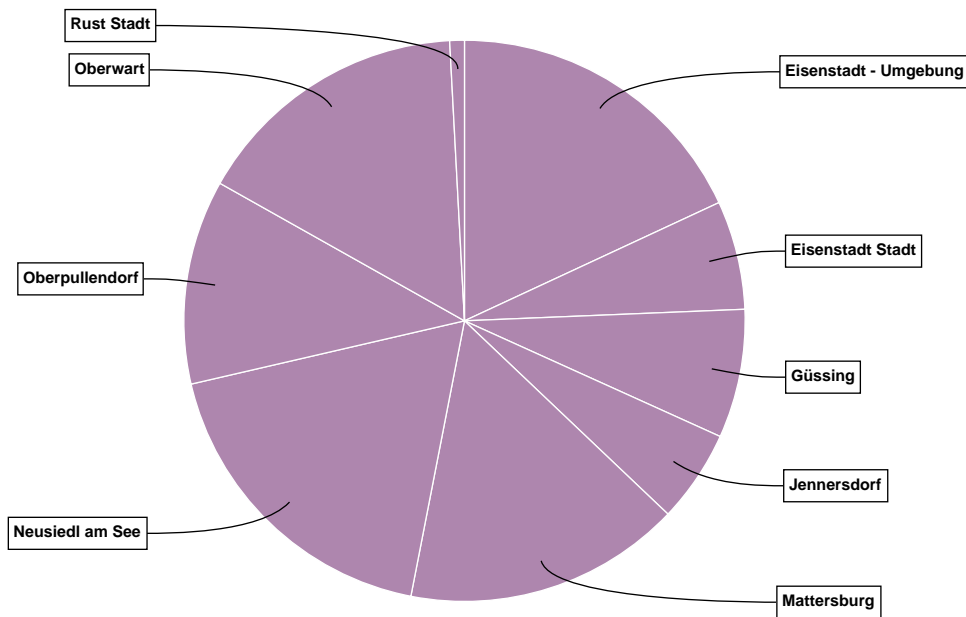
Volksbegehren "Lebensmittelrettung statt Lebensmittelverschwendung"

Burgenland

Gebiet	Stimmberechtigte	Unterstützungserklärungen + Eintragungen	Stimmbeteiligung inklusive Unterstützungserklärungen	Unterstützungserklärungen	Eintragungen
Eisenstadt - Umgebung	34.698	1.116	3,22 %	899	217
Eisenstadt Stadt	11.141	387	3,47 %	289	98
Güssing	20.969	458	2,18 %	366	92
Jennersdorf	14.119	329	2,33 %	270	59
Mattersburg	31.680	986	3,11 %	791	195
Neusiedl am See	45.455	1.131	2,49 %	933	198
Oberpullendorf	30.429	727	2,39 %	562	165
Oberwart	43.080	988	2,29 %	779	209
Rust Stadt	1.597	52	3,26 %	38	14
Burgenland	233.168	6.174	2,65 %	4.927	1.247

Volksbegehren "Lebensmittelrettung statt Lebensmittelverschwendung"

Burgenland



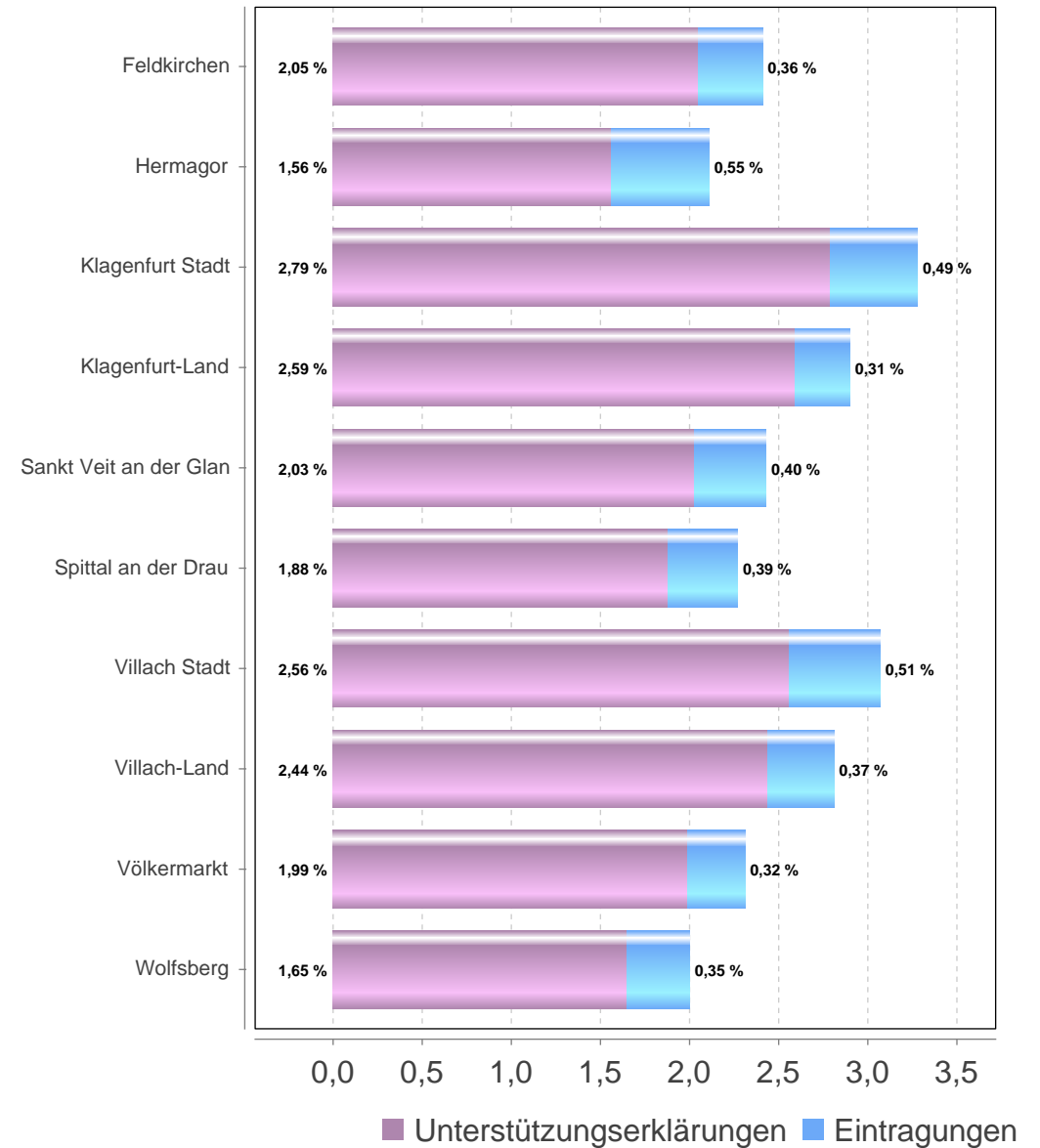
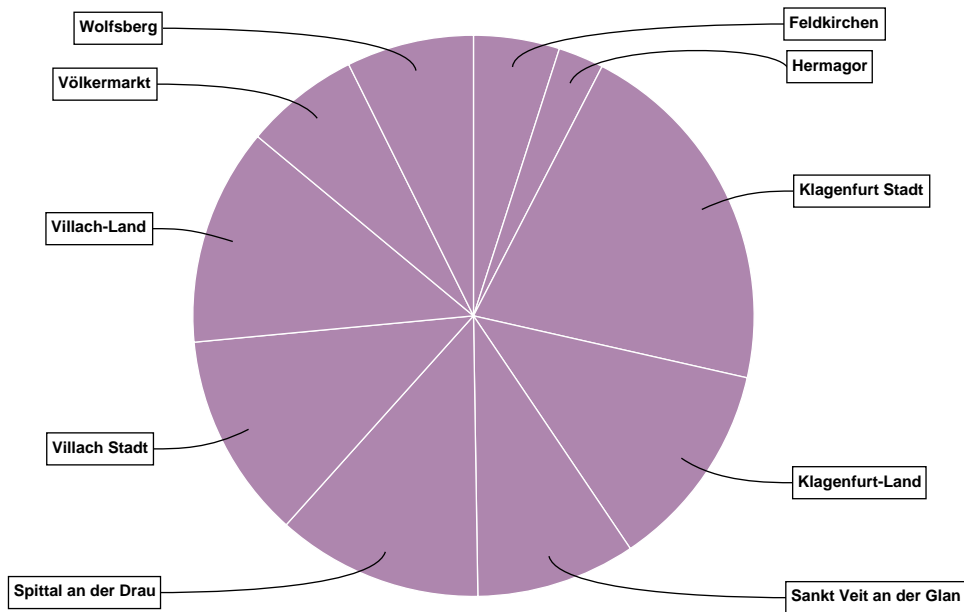
Volksbegehren "Lebensmittelrettung statt Lebensmittelverschwendung"

Kärnten

Gebiet	Stimmberechtigte	Unterstützungserklärungen + Eintragungen	Stimmbeteiligung inklusive Unterstützungserklärungen	Unterstützungserklärungen	Eintragungen
Feldkirchen	23.584	568	2,41 %	484	84
Hermagor	14.284	301	2,11 %	223	78
Klagenfurt Stadt	73.321	2.405	3,28 %	2.046	359
Klagenfurt-Land	47.529	1.378	2,90 %	1.230	148
Sankt Veit an der Glan	43.373	1.054	2,43 %	880	174
Spittal an der Drau	60.015	1.362	2,27 %	1.126	236
Villach Stadt	44.315	1.362	3,07 %	1.136	226
Villach-Land	51.057	1.437	2,81 %	1.246	191
Völkermarkt	32.966	761	2,31 %	656	105
Wolfsberg	42.056	841	2,00 %	694	147
Kärnten	432.500	11.469	2,65 %	9.721	1.748

Volksbegehren "Lebensmittelrettung statt Lebensmittelverschwendung"

Kärnten



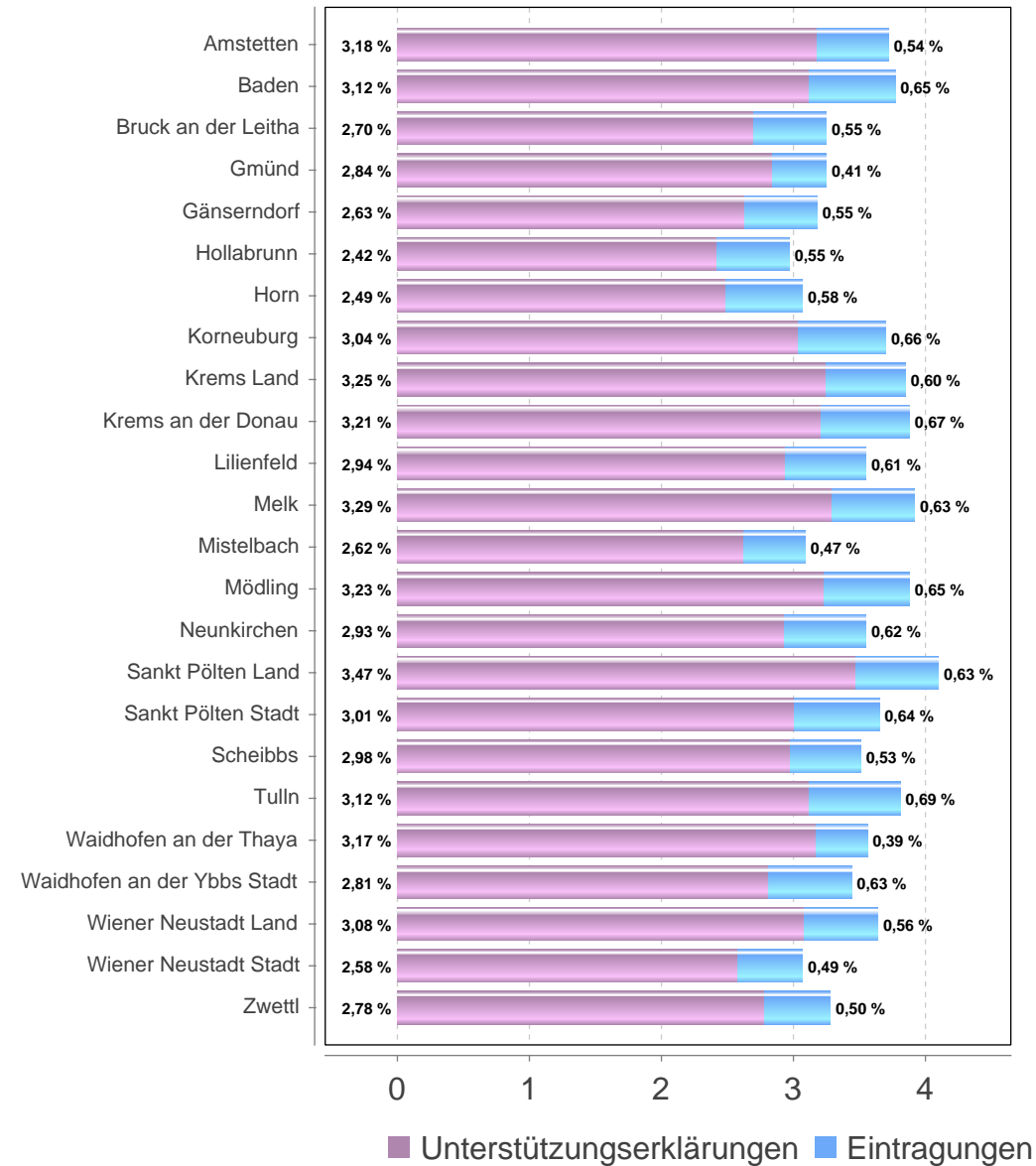
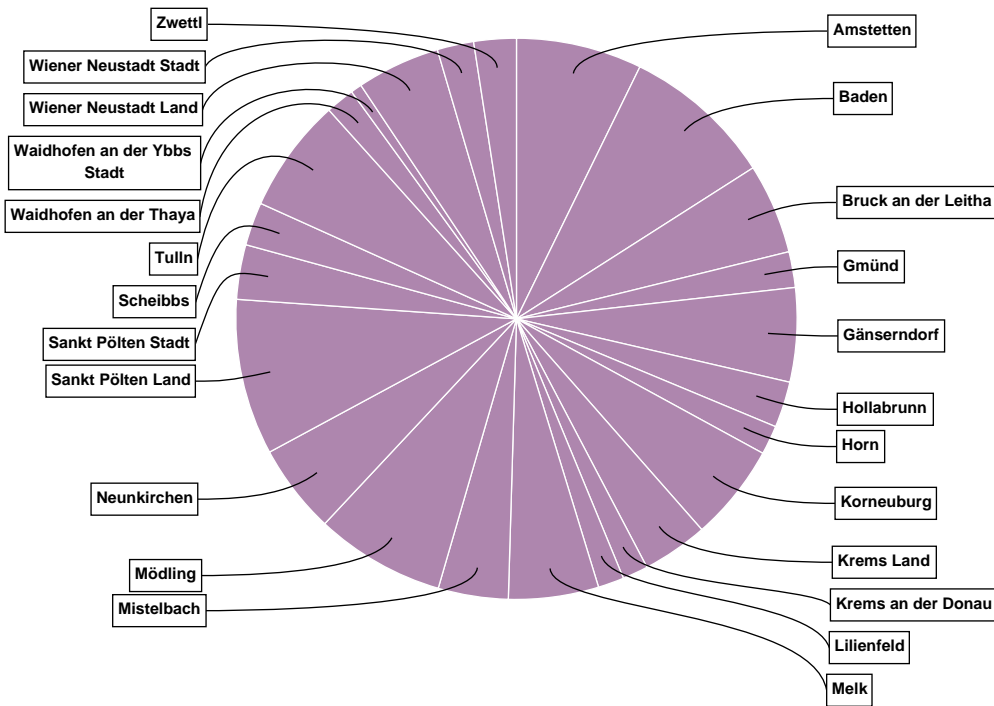
Volksbegehren "Lebensmittelrettung statt Lebensmittelverschwendung"

Niederösterreich

Gebiet	Stimmberechtigte	Unterstützungserklärungen + Eintragungen	Stimmbeteiligung inklusive Unterstützungserklärungen	Unterstützungserklärungen	Eintragungen
Amstetten	90.615	3.368	3,72 %	2.881	487
Baden	107.201	4.047	3,78 %	3.345	702
Bruck an der Leitha	74.292	2.415	3,25 %	2.007	408
Gmünd	29.442	957	3,25 %	837	120
Gänserndorf	79.031	2.516	3,18 %	2.081	435
Hollabrunn	41.477	1.230	2,97 %	1.002	228
Horn	25.341	779	3,07 %	632	147
Korneuburg	69.916	2.588	3,70 %	2.127	461
Krems Land	45.620	1.757	3,85 %	1.484	273
Krems an der Donau	17.647	685	3,88 %	566	119
Lilienfeld	19.590	696	3,55 %	576	120
Melk	61.509	2.411	3,92 %	2.025	386
Mistelbach	60.762	1.875	3,09 %	1.590	285
Mödling	89.402	3.472	3,88 %	2.891	581
Neunkirchen	67.446	2.394	3,55 %	1.973	421
Sankt Pölten Land	101.844	4.176	4,10 %	3.539	637
Sankt Pölten Stadt	40.043	1.461	3,65 %	1.205	256
Scheibbs	32.899	1.157	3,52 %	982	175
Tulln	80.561	3.070	3,81 %	2.515	555
Waidhofen an der Thaya	21.525	767	3,56 %	682	85
Waidhofen an der Ybbs Stadt	8.695	299	3,44 %	244	55
Wiener Neustadt Land	61.350	2.232	3,64 %	1.891	341
Wiener Neustadt Stadt	31.882	978	3,07 %	822	156
Zwettl	34.622	1.136	3,28 %	962	174
Niederösterreich	1.292.712	46.466	3,59 %	38.859	7.607

Volksbegehren "Lebensmittelrettung statt Lebensmittelverschwendung"

Niederösterreich



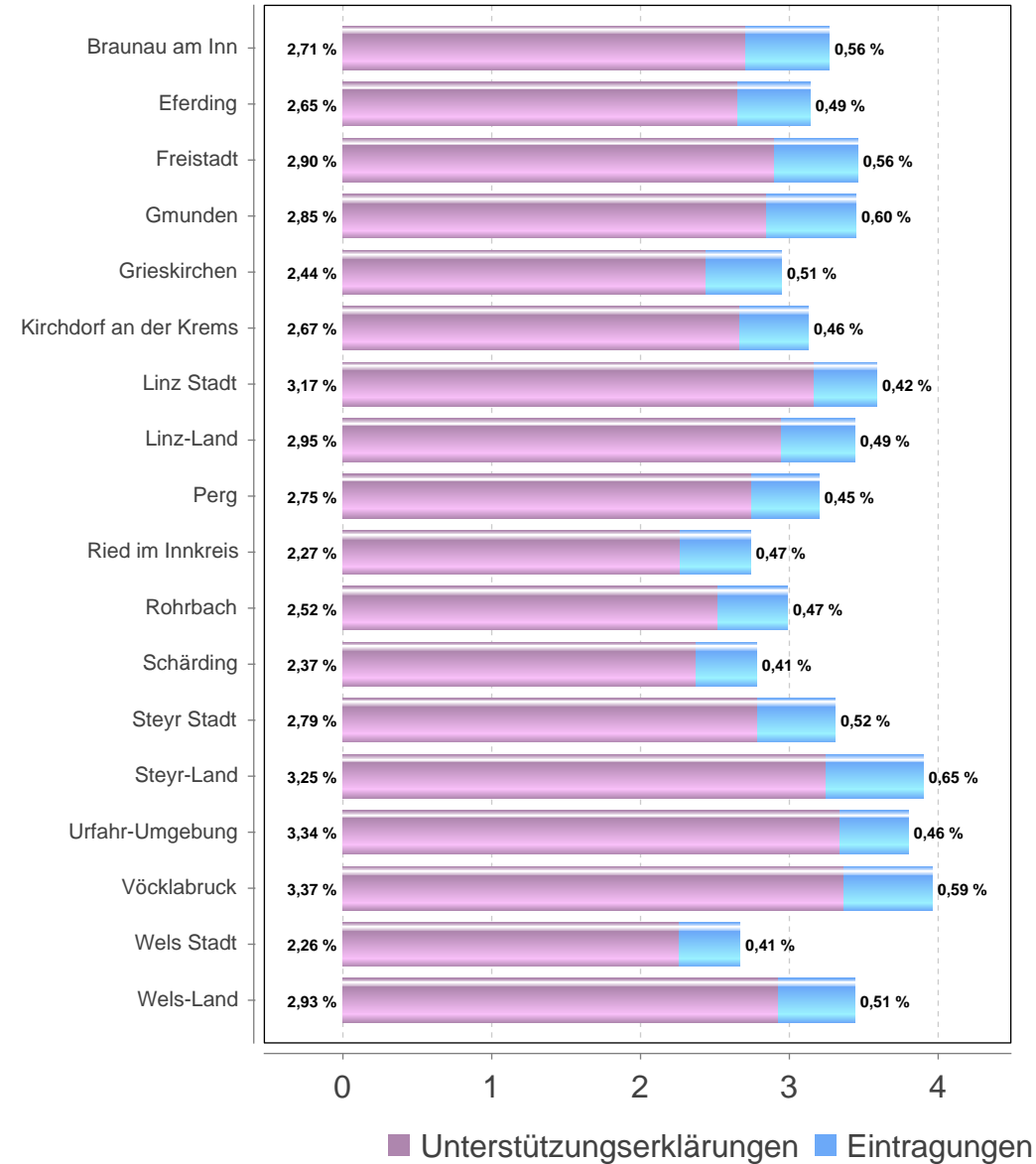
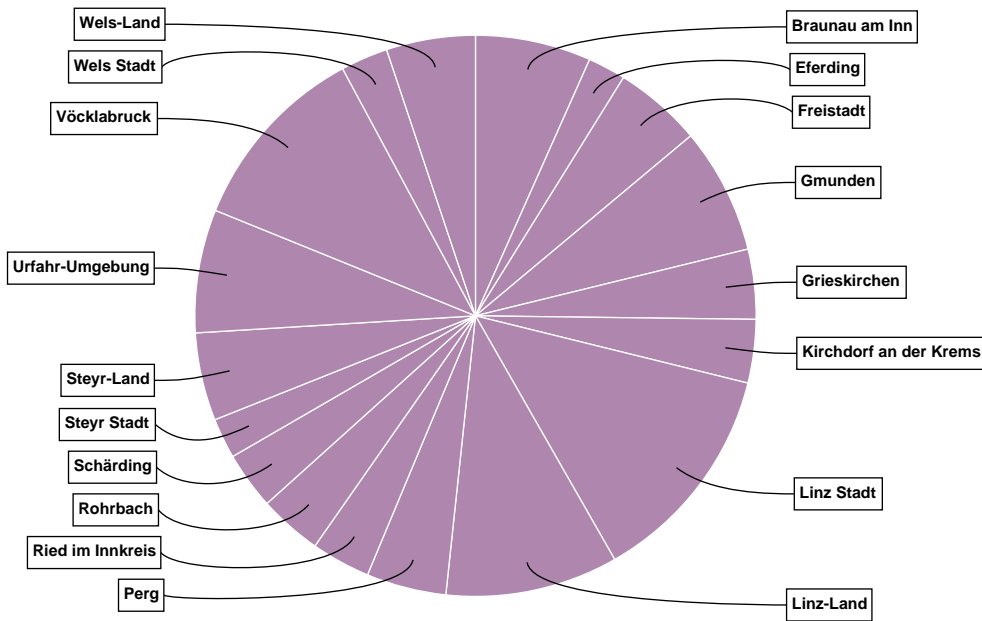
Volksbegehren "Lebensmittelrettung statt Lebensmittelverschwendung"

Oberösterreich

Gebiet	Stimmberechtigte	Unterstützungserklärungen + Eintragungen	Stimmbeteiligung inklusive Unterstützungserklärungen	Unterstützungserklärungen	Eintragungen
Braunau am Inn	75.812	2.472	3,26 %	2.051	421
Eferding	25.746	809	3,14 %	683	126
Freistadt	54.251	1.879	3,46 %	1.574	305
Gmunden	78.060	2.693	3,45 %	2.225	468
Grieskirchen	50.515	1.492	2,95 %	1.235	257
Kirchdorf an der Krems	43.307	1.355	3,13 %	1.155	200
Linz Stadt	133.036	4.778	3,59 %	4.215	563
Linz-Land	107.428	3.690	3,43 %	3.166	524
Perg	53.204	1.706	3,21 %	1.464	242
Ried im Innkreis	46.187	1.264	2,74 %	1.047	217
Rohrbach	45.244	1.350	2,98 %	1.139	211
Schärding	44.073	1.226	2,78 %	1.044	182
Steyr Stadt	26.005	860	3,31 %	726	134
Steyr-Land	48.176	1.879	3,90 %	1.565	314
Urfahr-Umgebung	69.433	2.634	3,79 %	2.317	317
Vöcklabruck	103.080	4.086	3,96 %	3.473	613
Wels Stadt	37.895	1.009	2,66 %	855	154
Wels-Land	55.410	1.902	3,43 %	1.622	280
Oberösterreich	1.096.862	37.084	3,38 %	31.556	5.528

Volksbegehren "Lebensmittelrettung statt Lebensmittelverschwendung"

Oberösterreich



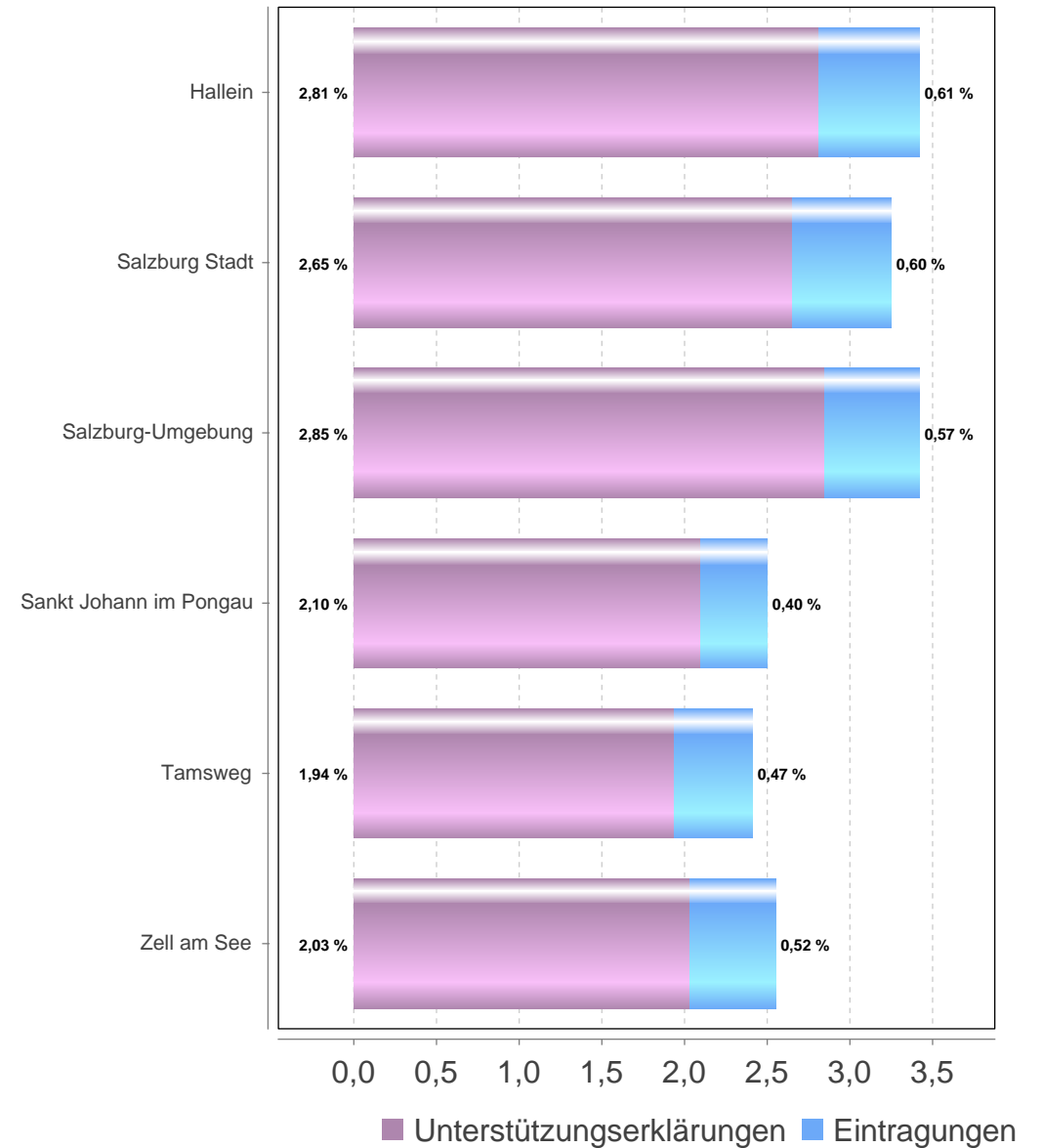
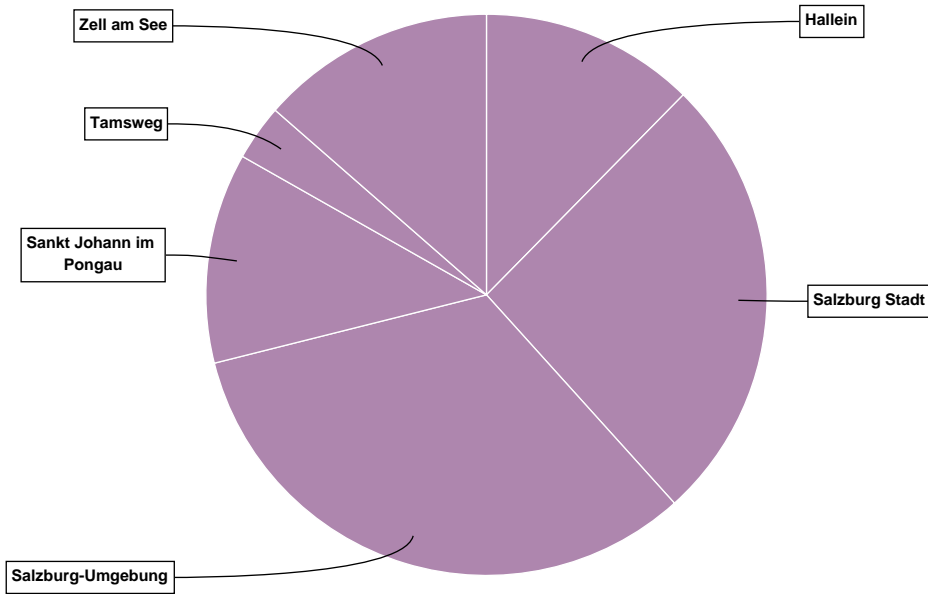
Volksbegehren "Lebensmittelrettung statt Lebensmittelverschwendung"

Salzburg

Gebiet	Stimmberechtigte	Unterstützungserklärungen + Eintragungen	Stimmbeteiligung inklusive Unterstützungserklärungen	Unterstützungserklärungen	Eintragungen
Hallein	43.295	1.479	3,42 %	1.217	262
Salzburg Stadt	95.643	3.102	3,24 %	2.531	571
Salzburg-Umgebung	114.693	3.917	3,42 %	3.266	651
Sankt Johann im Pongau	58.118	1.450	2,49 %	1.219	231
Tamsweg	15.952	385	2,41 %	310	75
Zell am See	63.532	1.622	2,55 %	1.289	333
Salzburg	391.233	11.955	3,06 %	9.832	2.123

Volksbegehren "Lebensmittelrettung statt Lebensmittelverschwendung"

Salzburg



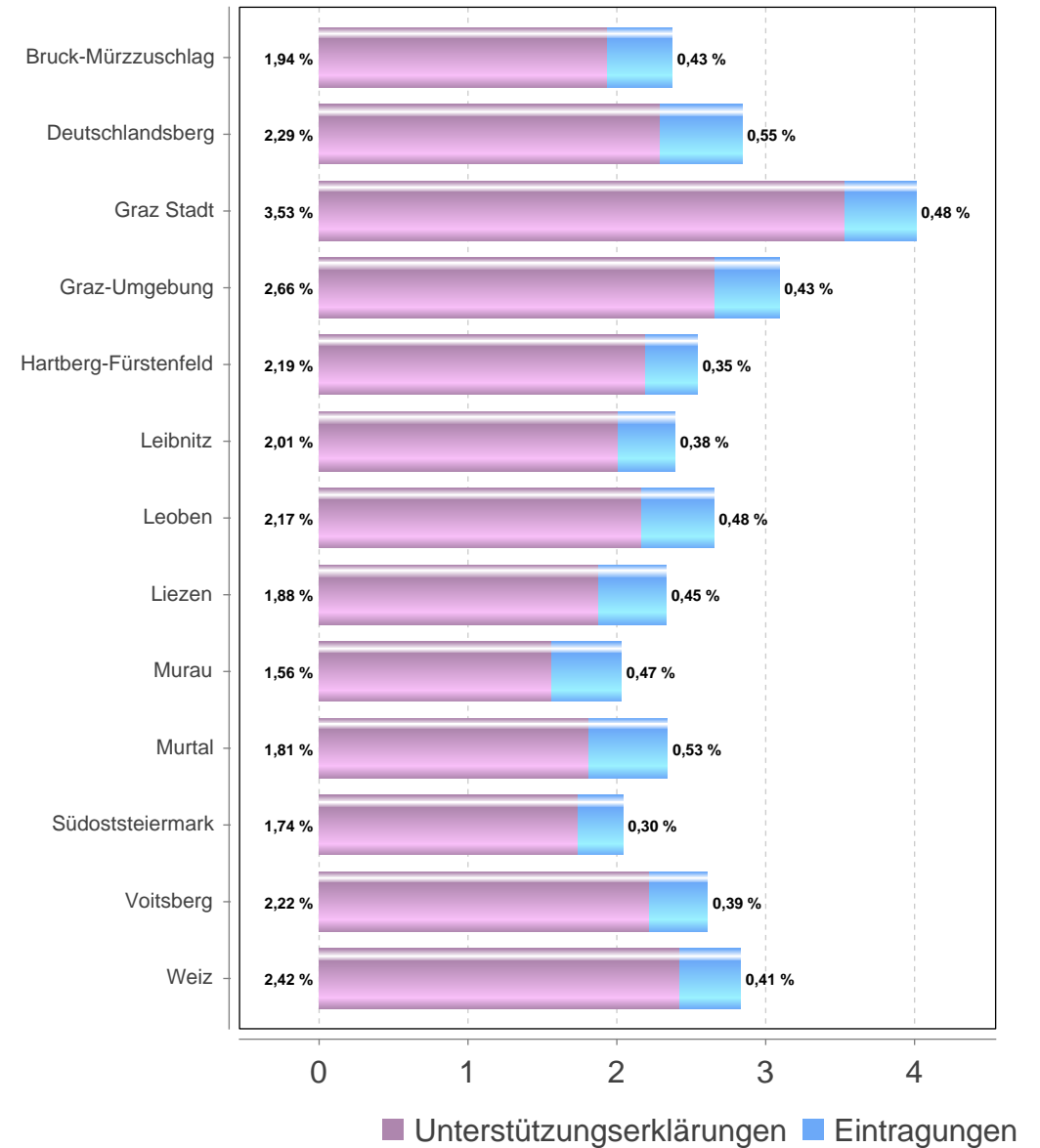
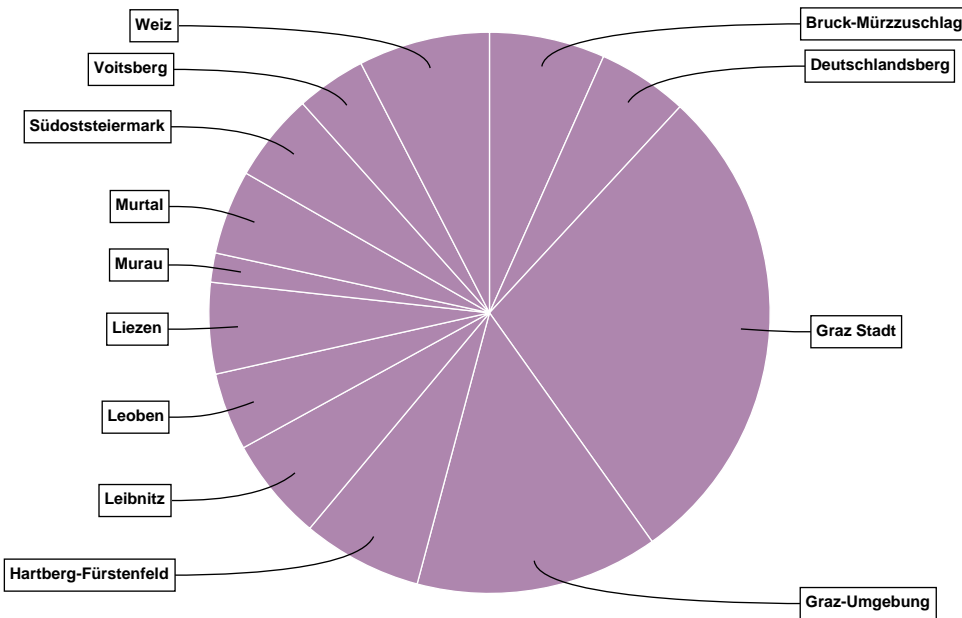
Volksbegehren "Lebensmittelrettung statt Lebensmittelverschwendung"

Steiermark

Gebiet	Stimmberechtigte	Unterstützungserklärungen + Eintragungen	Stimmbeteiligung inklusive Unterstützungserklärungen	Unterstützungserklärungen	Eintragungen
Bruck-Mürzzuschlag	76.459	1.812	2,37 %	1.482	330
Deutschlandsberg	49.951	1.417	2,84 %	1.142	275
Graz Stadt	191.986	7.692	4,01 %	6.768	924
Graz-Umgebung	123.199	3.803	3,09 %	3.271	532
Hartberg-Fürstenfeld	73.890	1.880	2,54 %	1.618	262
Leibnitz	67.810	1.619	2,39 %	1.360	259
Leoben	45.801	1.216	2,65 %	995	221
Liezen	61.222	1.430	2,34 %	1.152	278
Murau	22.505	457	2,03 %	351	106
Murtal	56.351	1.321	2,34 %	1.021	300
Südoststeiermark	68.012	1.390	2,04 %	1.186	204
Voitsberg	41.906	1.095	2,61 %	932	163
Weiz	72.709	2.059	2,83 %	1.760	299
Steiermark	951.801	27.191	2,86 %	23.038	4.153

Volksbegehren "Lebensmittelrettung statt Lebensmittelverschwendung"

Steiermark



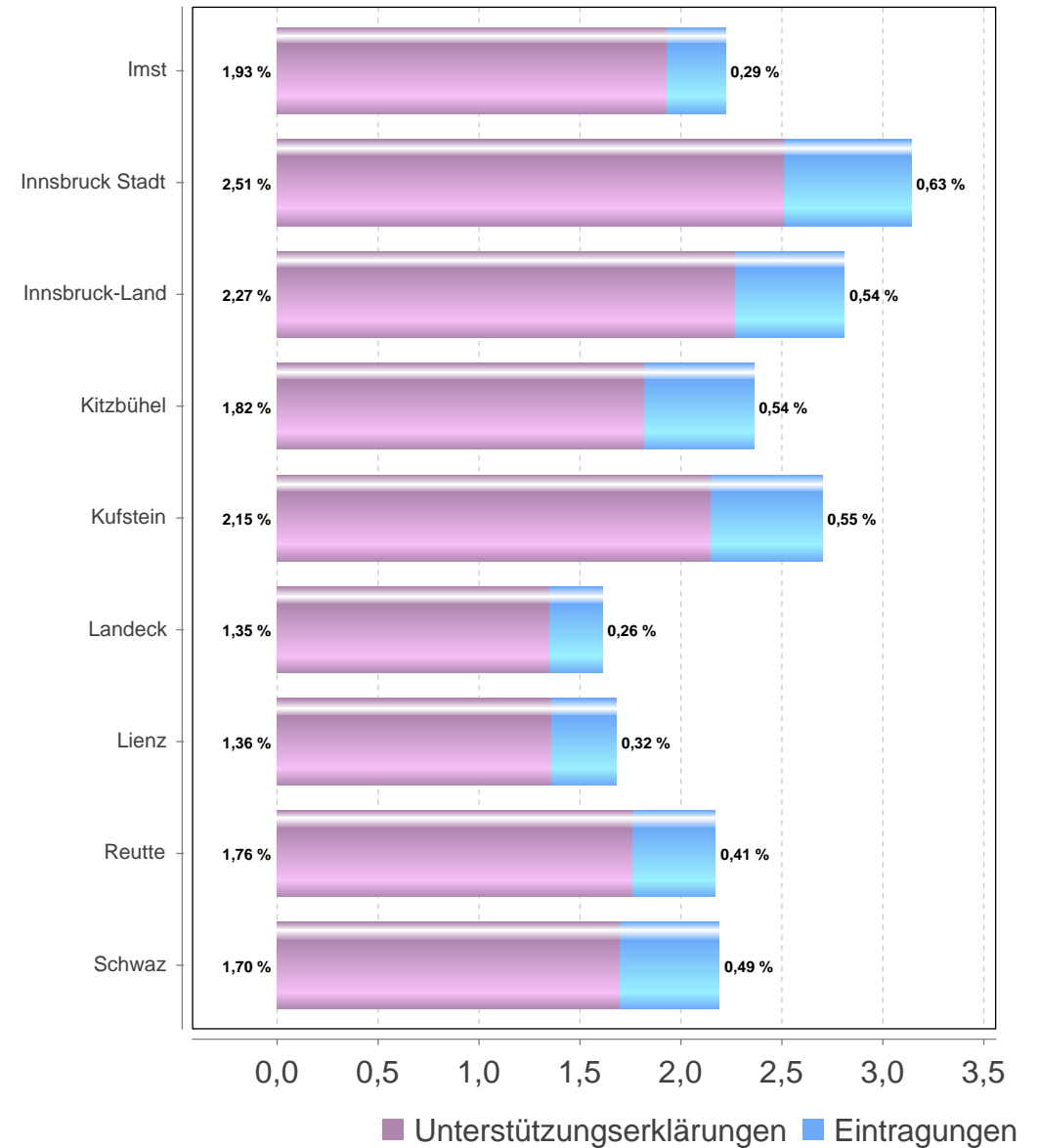
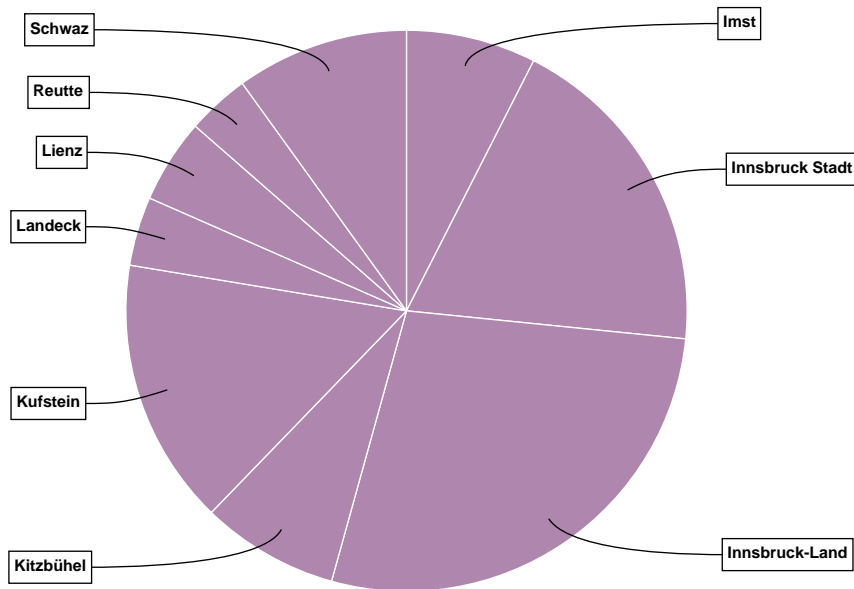
Volksbegehren "Lebensmittelrettung statt Lebensmittelverschwendung"

Tirol

Gebiet	Stimmberechtigte	Unterstützungserklärungen + Eintragungen	Stimmbeteiligung inklusive Unterstützungserklärungen	Unterstützungserklärungen	Eintragungen
Imst	45.365	1.010	2,23 %	877	133
Innsbruck Stadt	82.051	2.577	3,14 %	2.063	514
Innsbruck-Land	132.983	3.737	2,81 %	3.017	720
Kitzbühel	45.491	1.070	2,35 %	826	244
Kufstein	76.930	2.073	2,69 %	1.651	422
Landeck	33.375	536	1,61 %	449	87
Lienz	39.188	655	1,67 %	531	124
Reutte	22.392	487	2,17 %	395	92
Schwaz	61.437	1.342	2,18 %	1.043	299
Tirol	539.212	13.487	2,50 %	10.852	2.635

Volksbegehren "Lebensmittelrettung statt Lebensmittelverschwendung"

Tirol



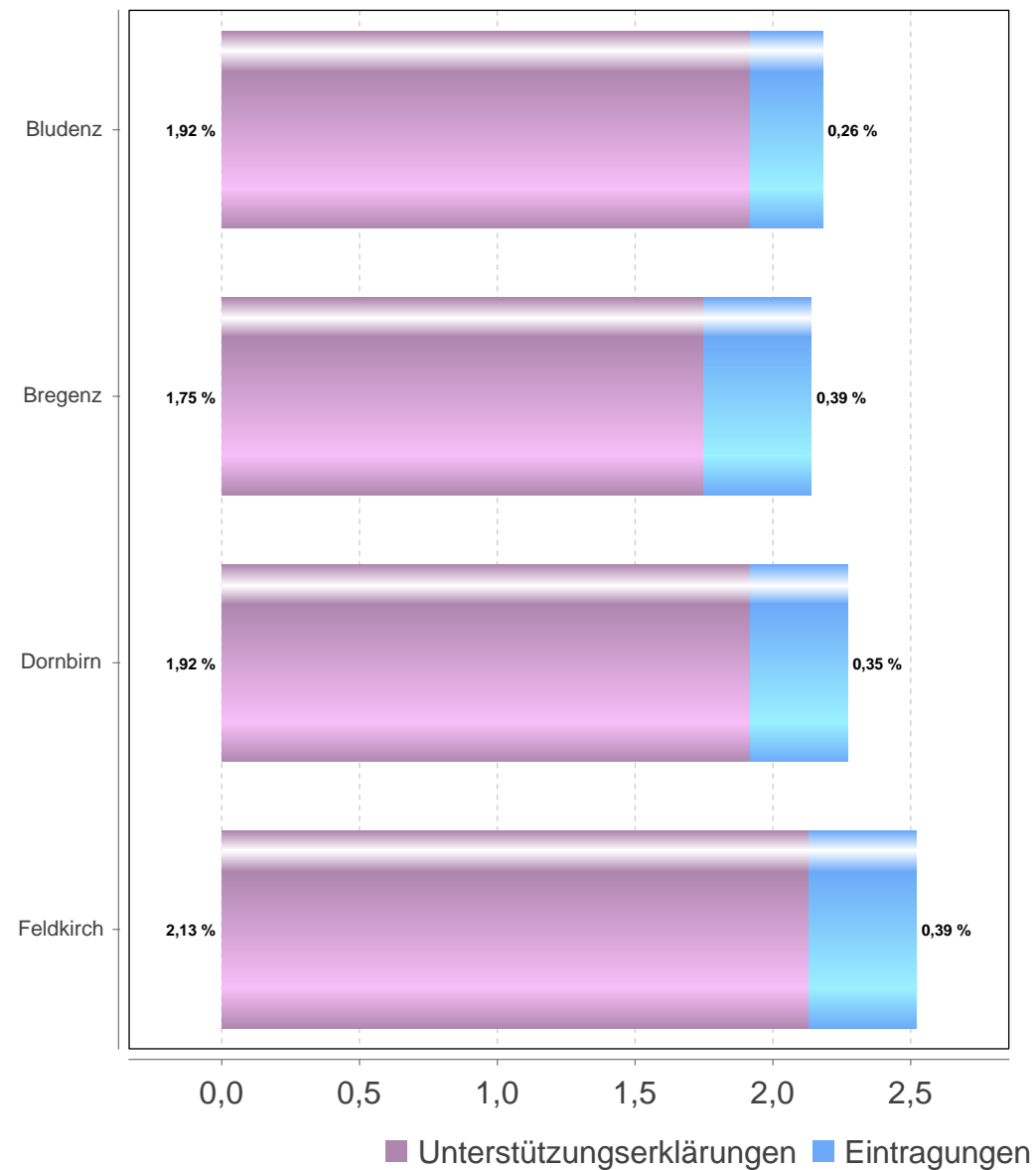
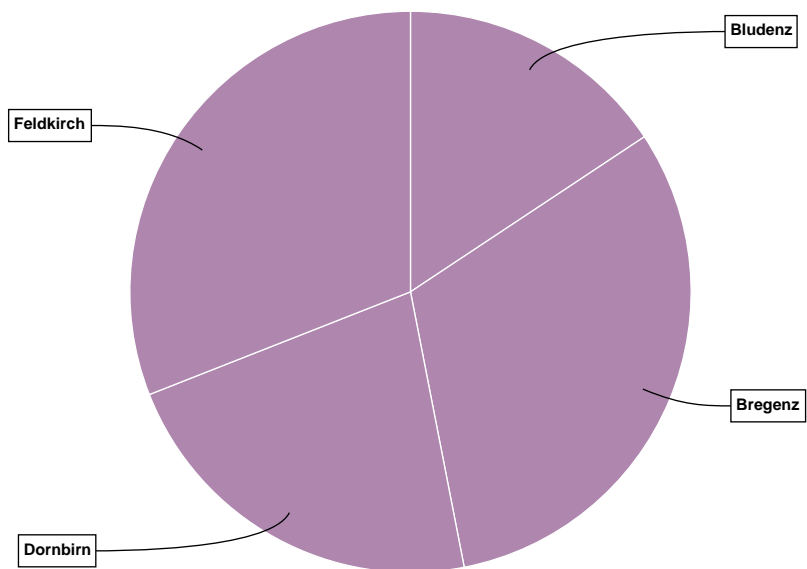
Volksbegehren "Lebensmittelrettung statt Lebensmittelverschwendung"

Vorarlberg

Gebiet	Stimmberechtigte	Unterstützungserklärungen + Eintragungen	Stimmbeteiligung inklusive Unterstützungserklärungen	Unterstützungserklärungen	Eintragungen
Bludenz	45.197	984	2,18 %	868	116
Bregenz	91.664	1.961	2,14 %	1.605	356
Dornbirn	61.042	1.387	2,27 %	1.175	212
Feldkirch	76.929	1.943	2,53 %	1.641	302
Vorarlberg	274.832	6.275	2,28 %	5.289	986

Volksbegehren "Lebensmittelrettung statt Lebensmittelverschwendung"

Vorarlberg



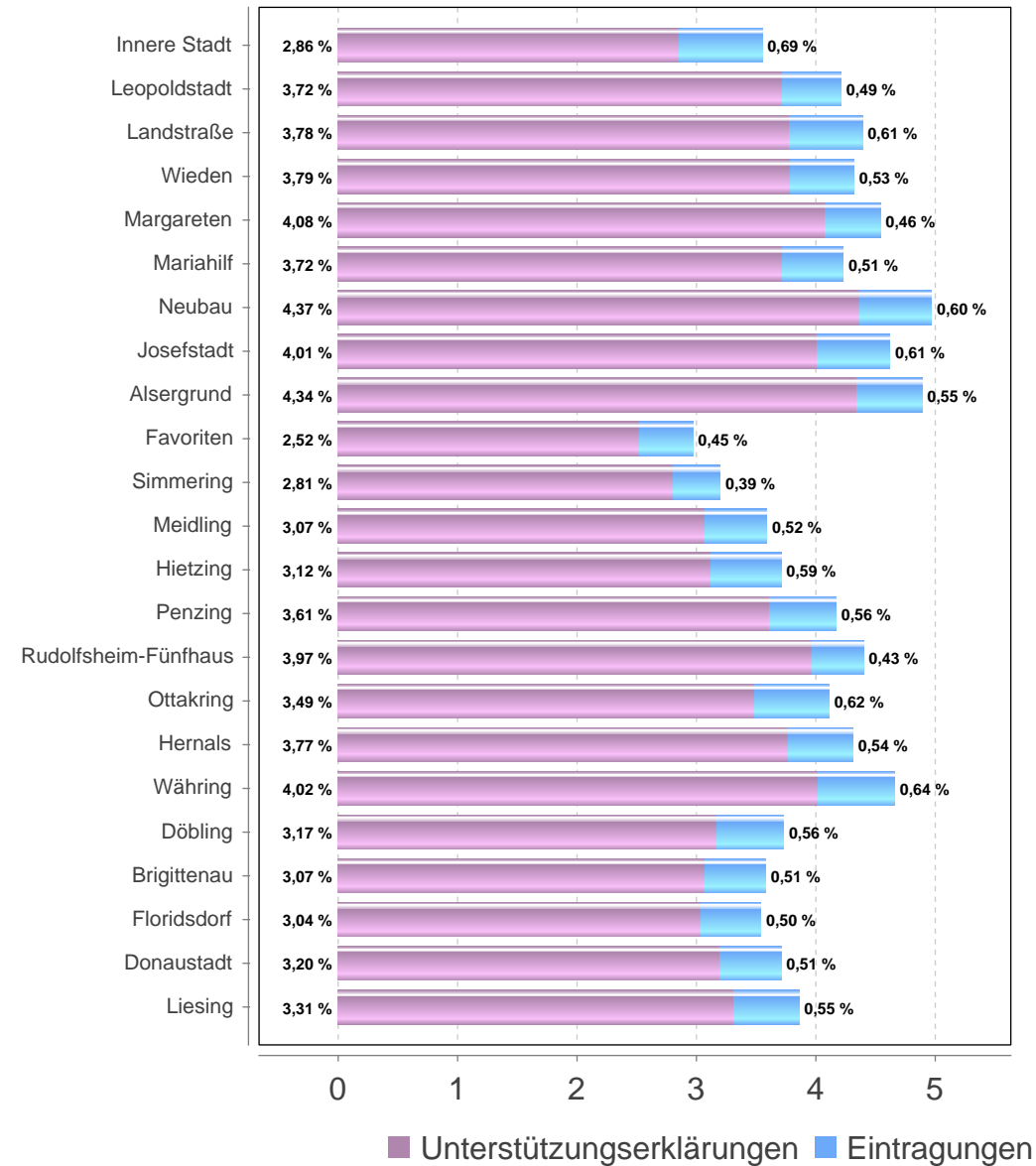
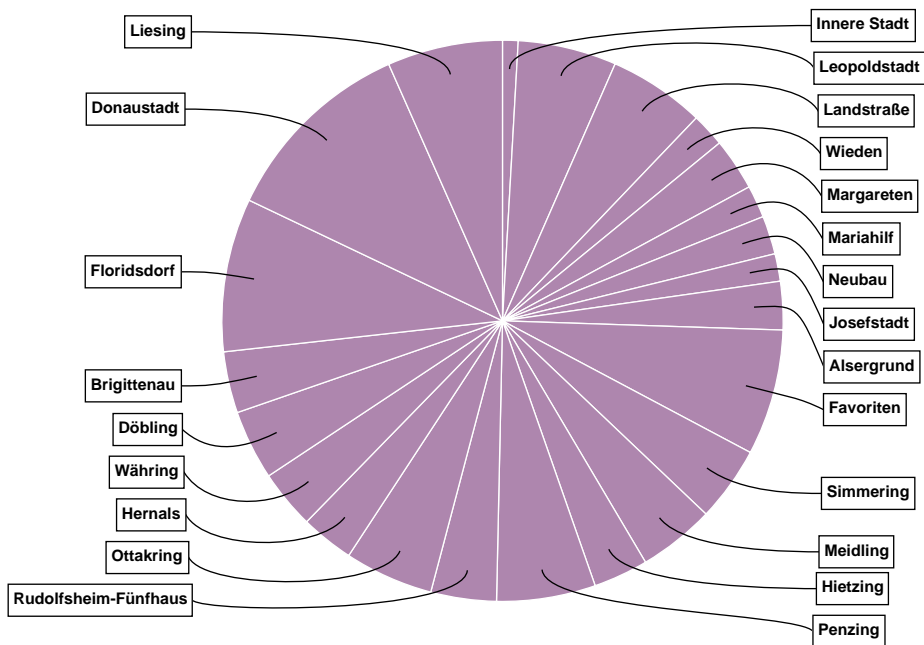
Volksbegehren "Lebensmittelrettung statt Lebensmittelverschwendung"

Wien

Gebiet	Stimmberechtigte	Unterstützungserklärungen + Eintragungen	Stimmbeteiligung inklusive Unterstützungserklärungen	Unterstützungserklärungen	Eintragungen
Innere Stadt	11.049	392	3,55 %	316	76
Leopoldstadt	58.987	2.484	4,21 %	2.196	288
Landstraße	55.327	2.431	4,39 %	2.093	338
Wieden	19.598	847	4,32 %	743	104
Margareten	29.002	1.316	4,54 %	1.184	132
Mariahilf	19.260	815	4,23 %	716	99
Neubau	19.443	967	4,97 %	850	117
Josefstadt	15.005	693	4,62 %	601	92
Alsergrund	24.880	1.217	4,89 %	1.081	136
Favoriten	106.606	3.169	2,97 %	2.691	478
Simmering	58.898	1.888	3,21 %	1.656	232
Meidling	53.554	1.923	3,59 %	1.644	279
Hietzing	37.234	1.380	3,71 %	1.160	220
Penzing	59.705	2.491	4,17 %	2.158	333
Rudolfshiem-Fünfhaus	37.519	1.652	4,40 %	1.491	161
Ottakring	54.400	2.237	4,11 %	1.900	337
Hernals	31.131	1.340	4,30 %	1.173	167
Währing	31.783	1.481	4,66 %	1.279	202
Döbling	47.014	1.757	3,74 %	1.492	265
Brigittenau	43.190	1.546	3,58 %	1.324	222
Floridsdorf	109.089	3.864	3,54 %	3.315	549
Donaustadt	132.864	4.936	3,72 %	4.253	683
Liesing	75.101	2.904	3,87 %	2.489	415
Wien	1.130.639	43.730	3,87 %	37.805	5.925

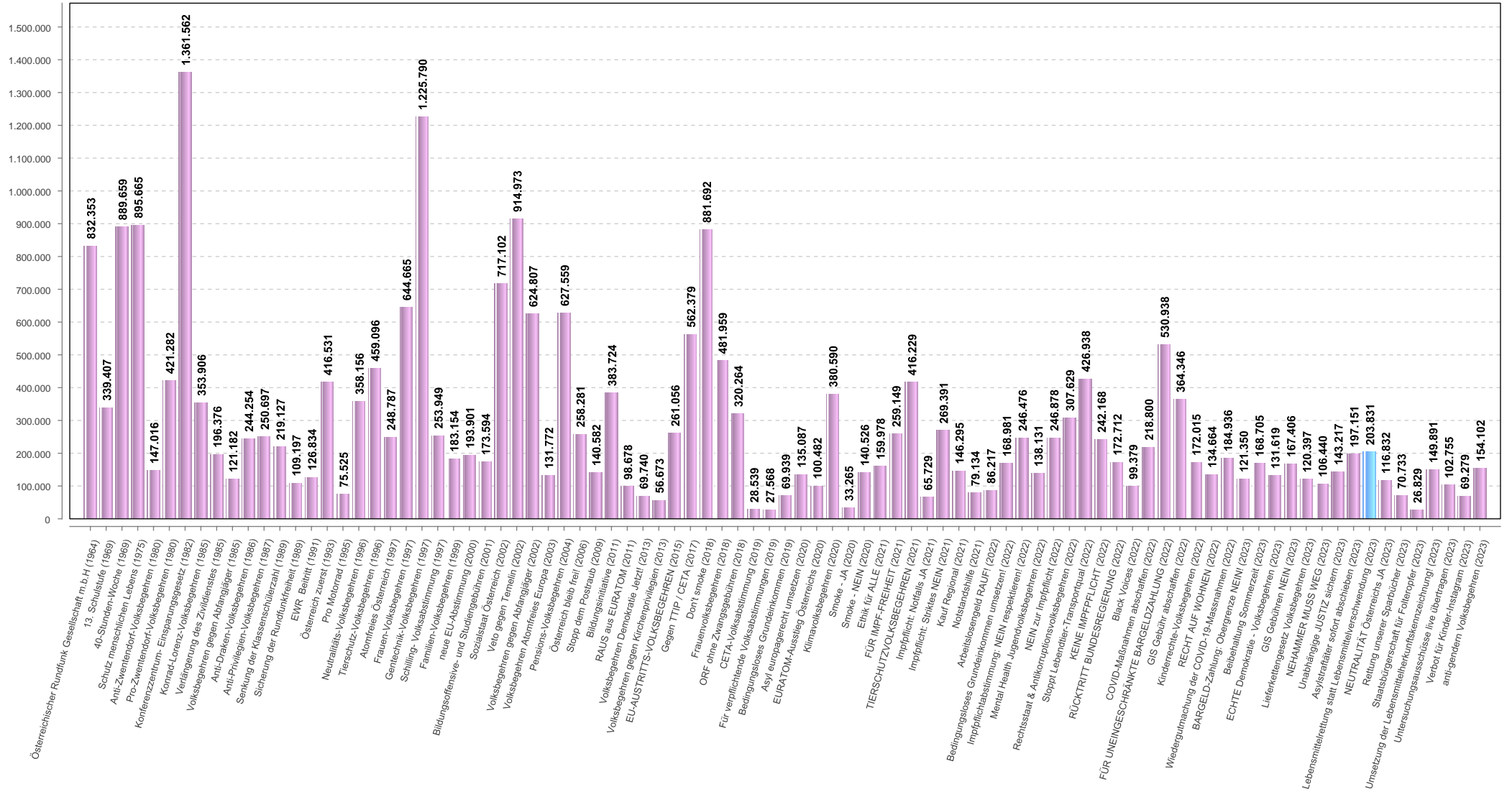
Volksbegehren "Lebensmittelrettung statt Lebensmittelverschwendung"

Wien



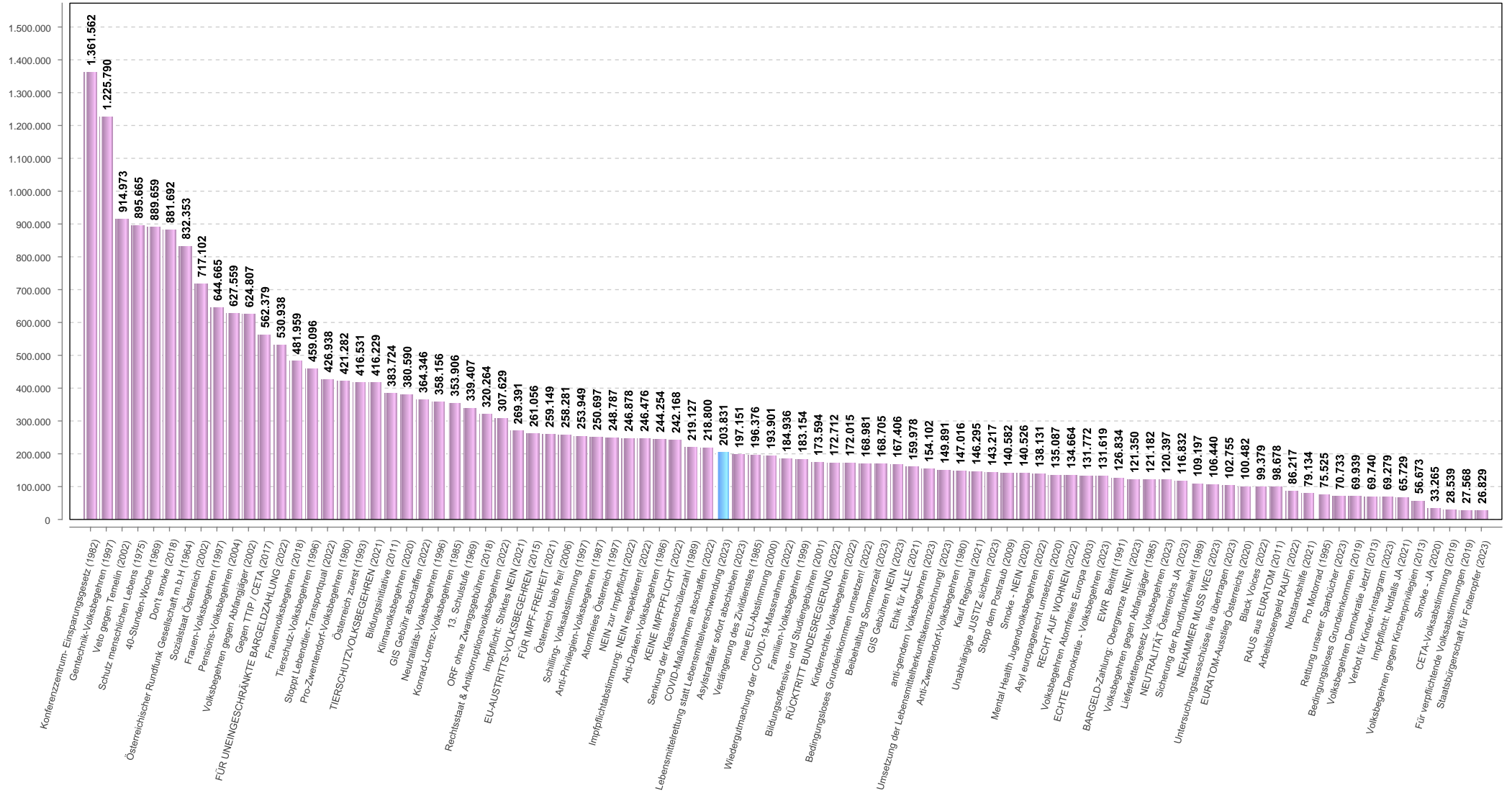
Volksbegehren "Lebensmittelrettung statt Lebensmittelverschwendung"

Vergleich mit früheren Volksbegehren (Absolutwerte/Bundesebene)



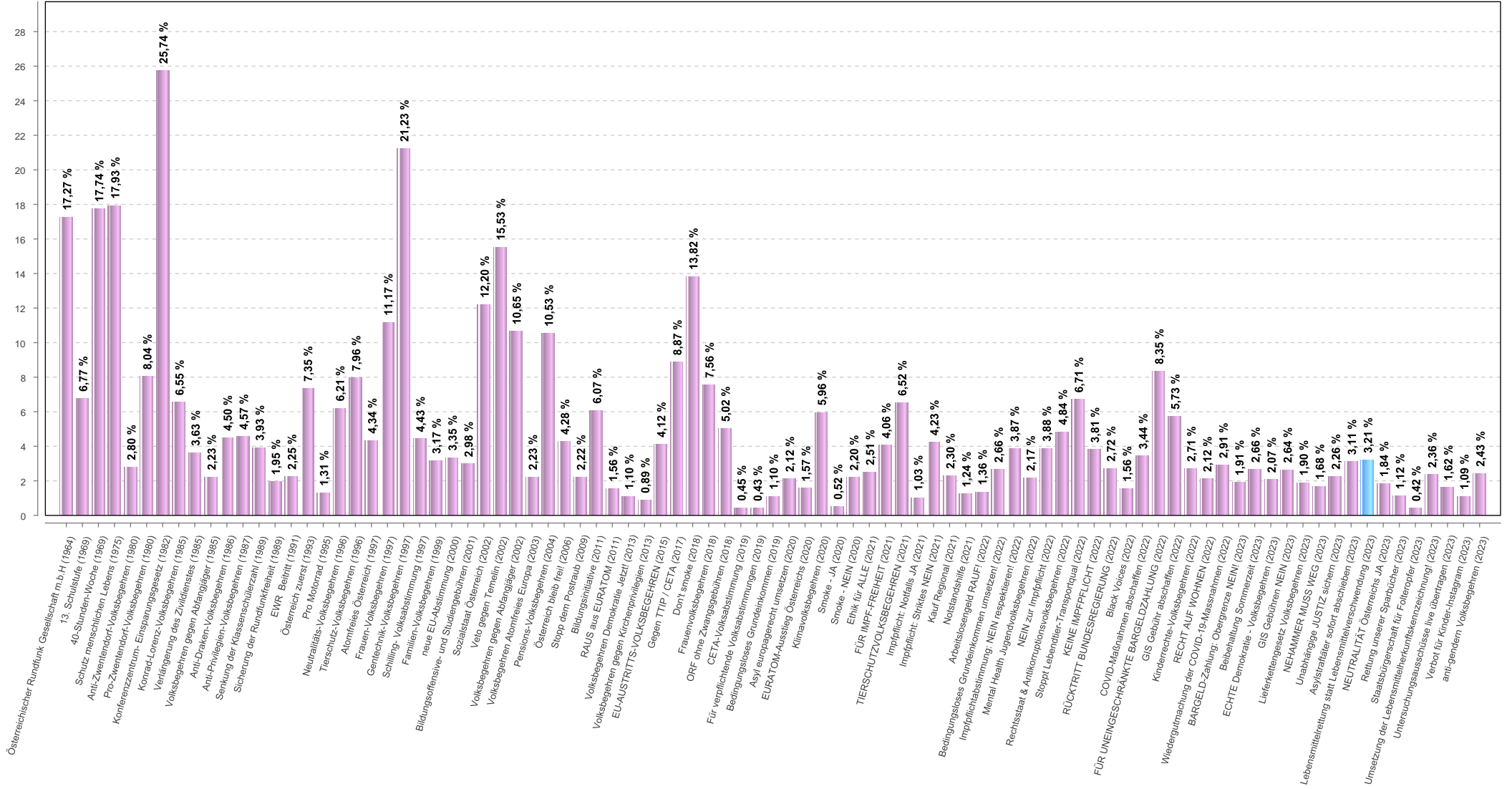
Volksbegehren "Lebensmittelrettung statt Lebensmittelverschwendung"

Vergleich mit früheren Volksbegehren (Absolutwerte/Bundesebene, nach Größe gereiht)



Volksbegehren "Lebensmittelrettung statt Lebensmittelverschwendung"

Vergleich mit früheren Volksbegehren (Prozentwerte/Bundesebene)



Volksbegehren "Lebensmittelrettung statt Lebensmittelverschwendung"

Vergleich mit früheren Volksbegehren (Prozentwerte/Bundesebene, nach Größe gereiht)

