

# **Volksbegehren Kinderrechte-Volksbegehren**

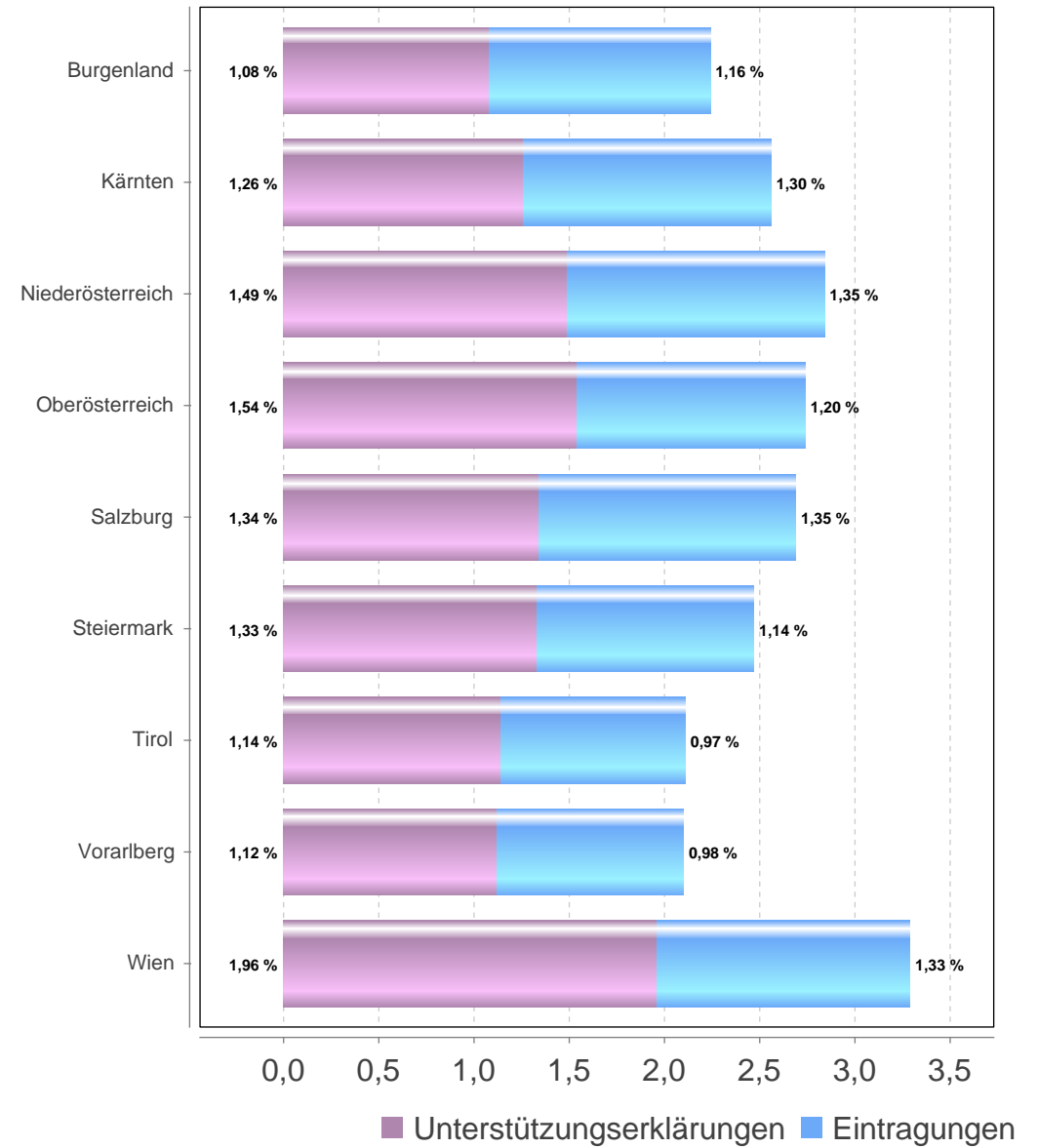
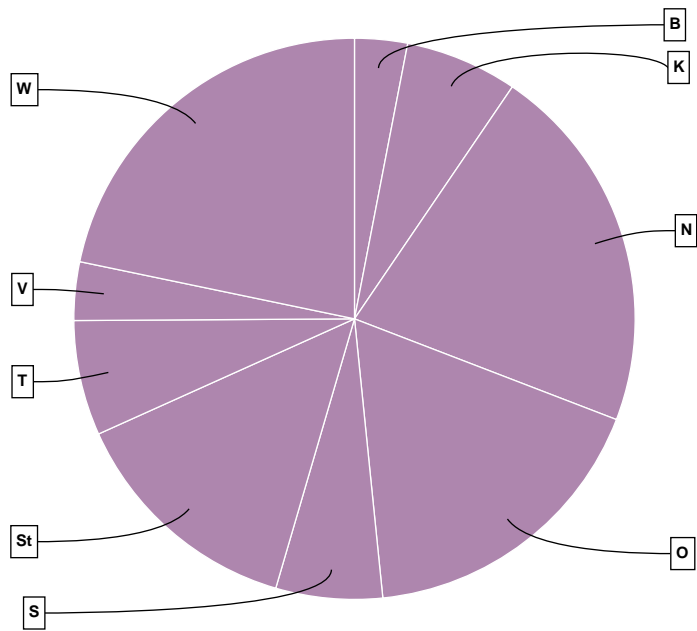
**Eintragungszeitraum  
19. September 2022  
bis 26. September 2022**

Volksbegehren "Kinderrechte-Volksbegehren"

# Österreich

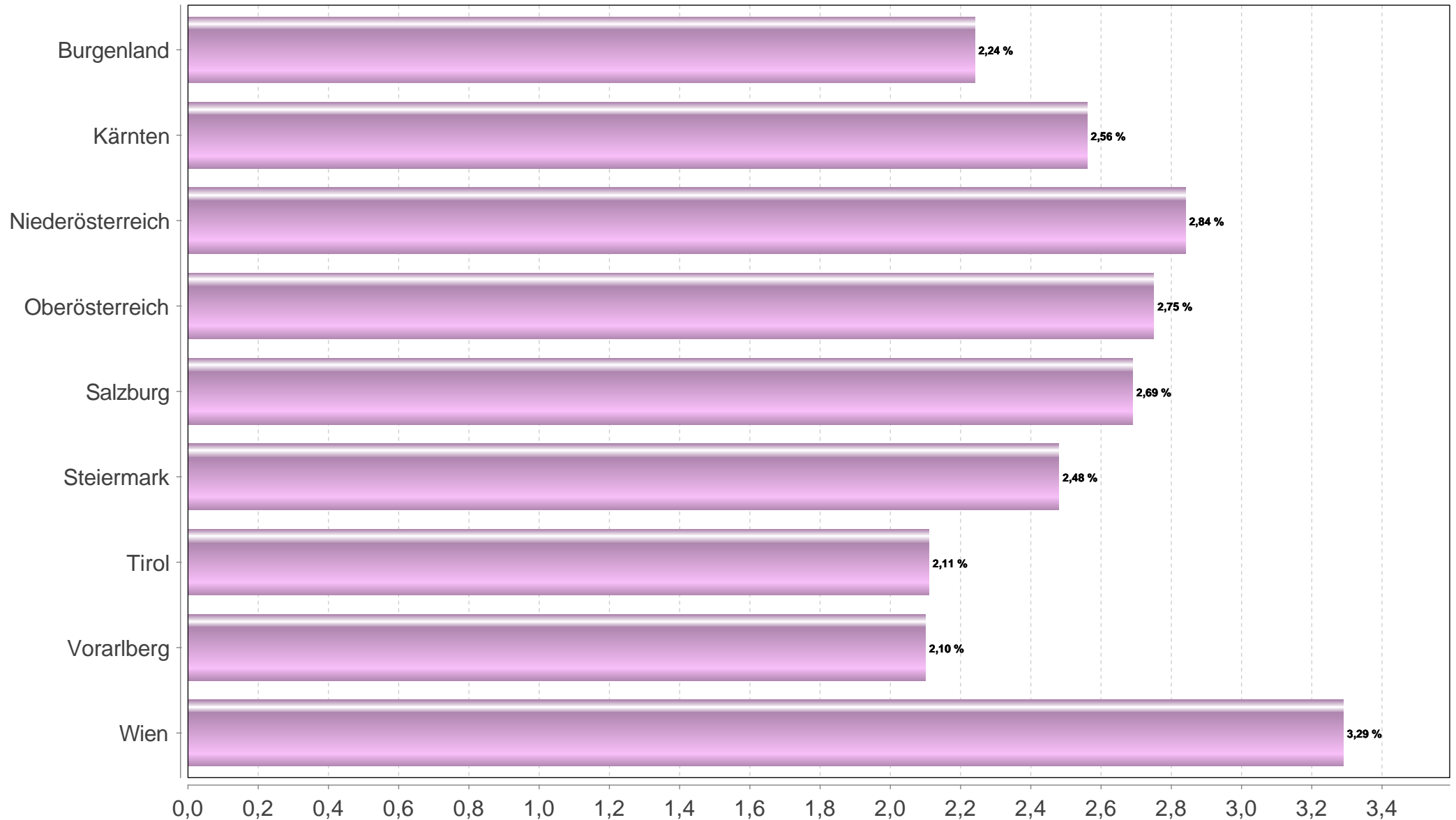
Gebiet	Stimmberechtigte	Unterstützungserklärungen + Eintragungen	Stimmbeteiligung inklusive Unterstützungserklärungen	Unterstützungserklärungen	Eintragungen
BURGENLAND	233.292	5.232	2,24 %	2.516	2.716
KÄRNTEN	434.057	11.126	2,56 %	5.467	5.659
NIEDERÖSTERREICH	1.293.587	36.699	2,84 %	19.281	17.418
OBERÖSTERREICH	1.099.371	30.180	2,75 %	16.981	13.199
SALZBURG	392.320	10.555	2,69 %	5.245	5.310
STEIERMARK	954.863	23.643	2,48 %	12.739	10.904
TIROL	540.198	11.409	2,11 %	6.172	5.237
VORARLBERG	274.970	5.787	2,10 %	3.092	2.695
WIEN	1.136.200	37.384	3,29 %	22.296	15.088
ÖSTERREICH	6.358.858	172.015	2,71 %	93.789	78.226

# Österreich



# Vergleich der Länderergebnisse

(Prozentanteil/Länder)

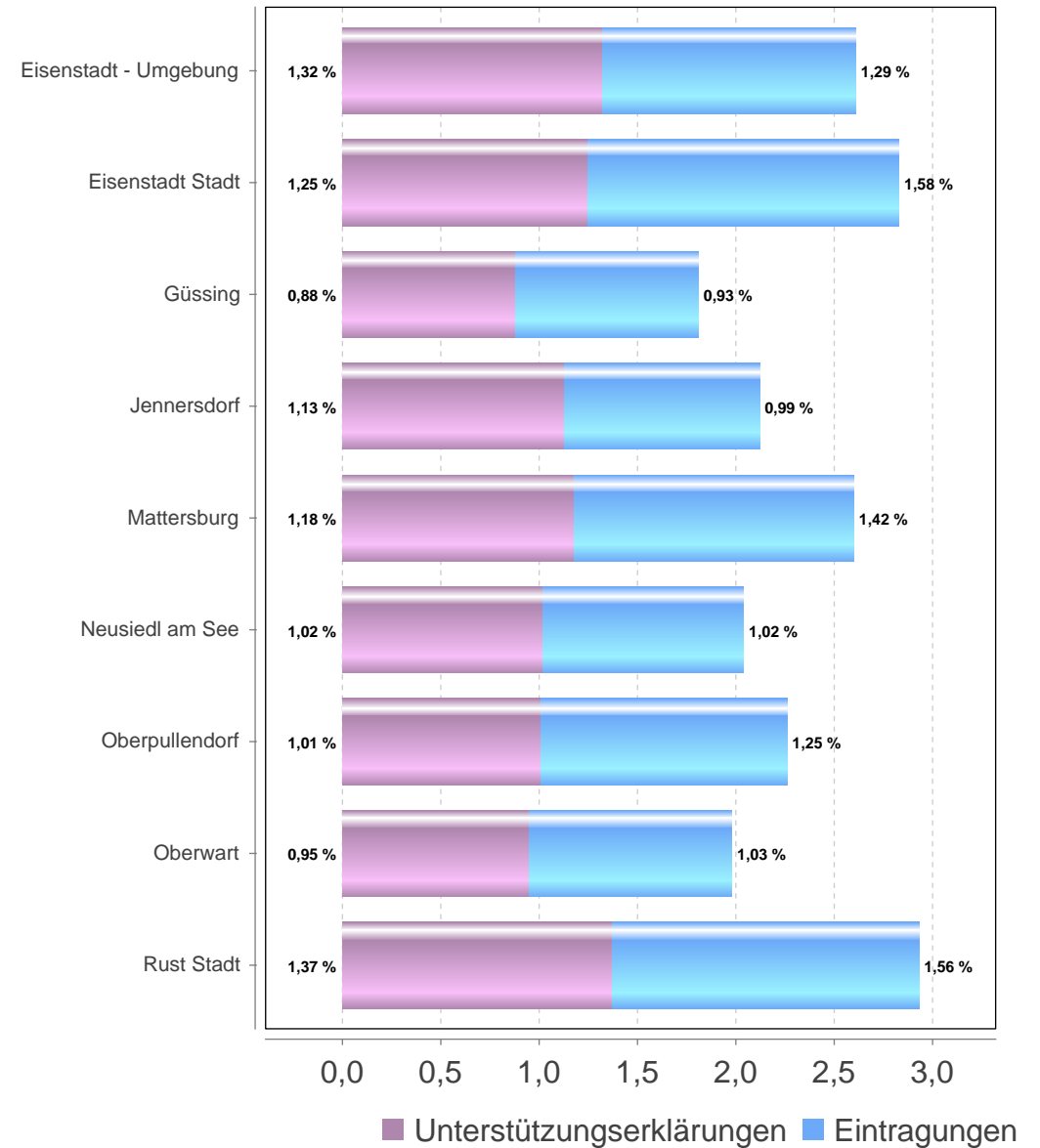
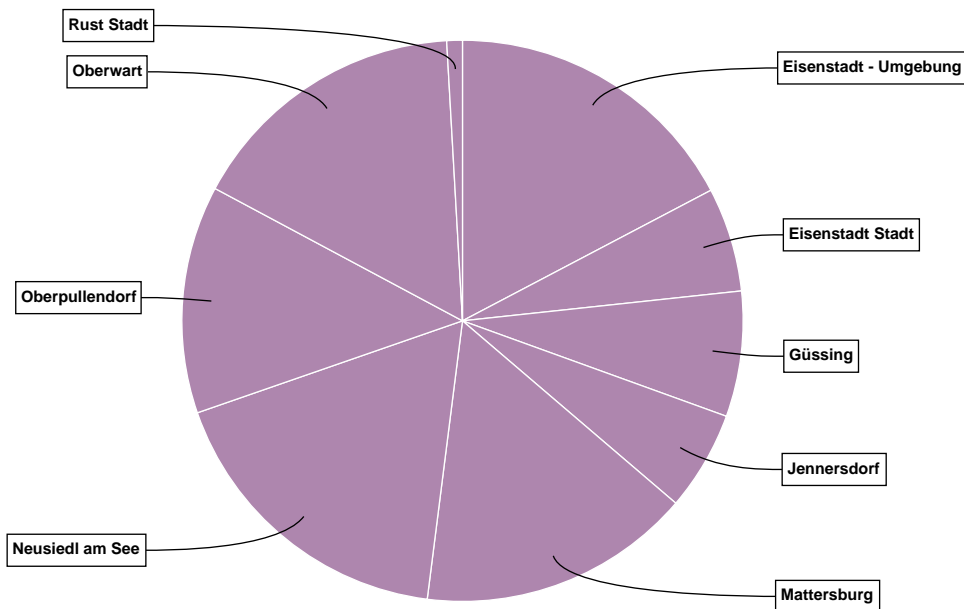


Volksbegehren "Kinderrechte-Volksbegehren"

# Burgenland

Gebiet	Stimmberechtigte	Unterstützungserklärungen + Eintragungen	Stimmbeteiligung inklusive Unterstützungserklärungen	Unterstützungserklärungen	Eintragungen
Eisenstadt - Umgebung	34.664	905	2,61 %	459	446
Eisenstadt Stadt	11.091	314	2,83 %	139	175
Güssing	20.921	378	1,81 %	184	194
Jennersdorf	14.183	300	2,12 %	160	140
Mattersburg	31.693	824	2,60 %	375	449
Neusiedl am See	45.461	925	2,03 %	462	463
Oberpullendorf	30.512	687	2,25 %	307	380
Oberwart	43.164	852	1,97 %	408	444
Rust Stadt	1.603	47	2,93 %	22	25
<b>Burgenland</b>	<b>233.292</b>	<b>5.232</b>	<b>2,24 %</b>	<b>2.516</b>	<b>2.716</b>

# Burgenland

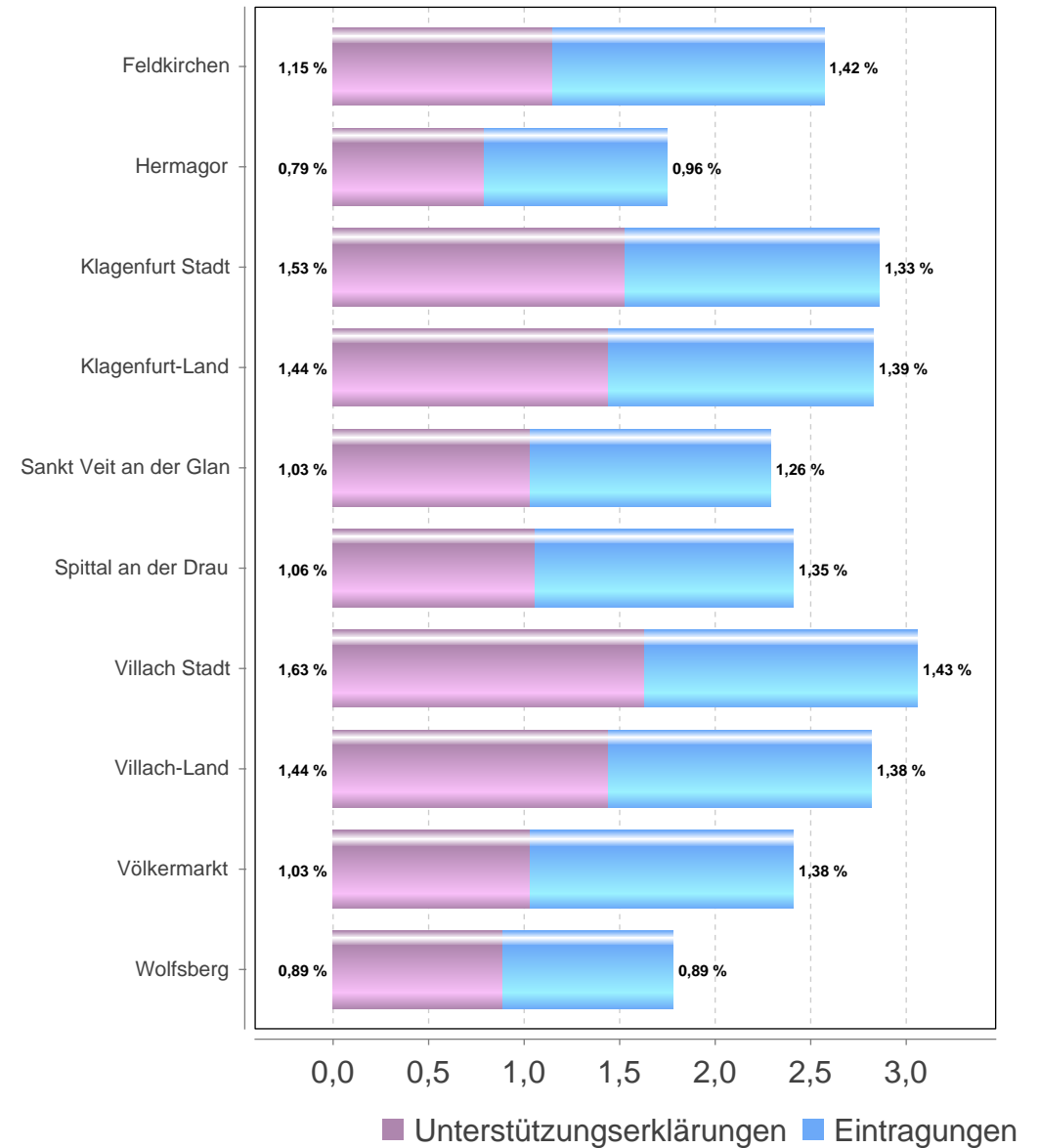
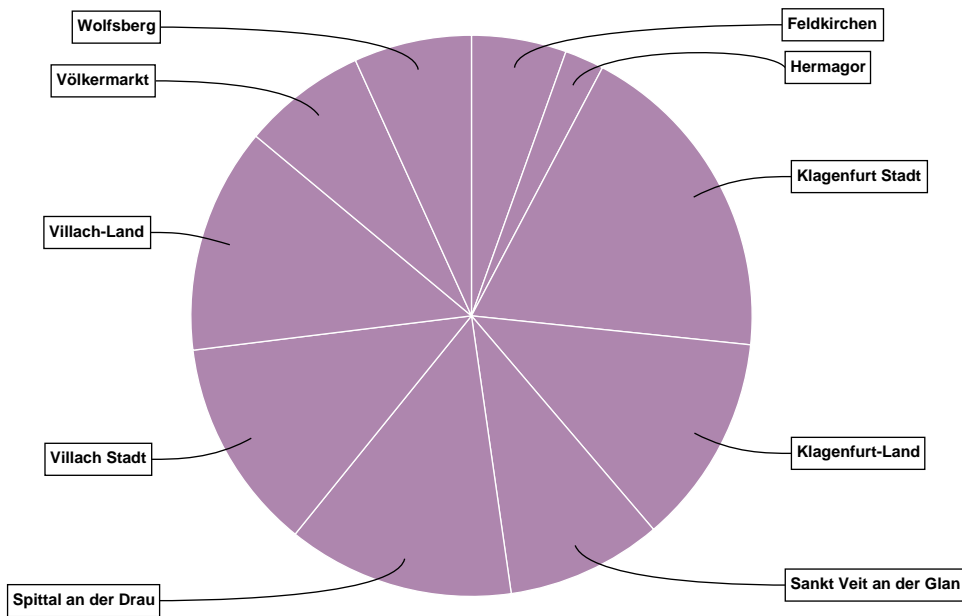


Volksbegehren "Kinderrechte-Volksbegehren"

# Kärnten

Gebiet	Stimmberechtigte	Unterstützungserklärungen + Eintragungen	Stimmbeteiligung inklusive Unterstützungserklärungen	Unterstützungserklärungen	Eintragungen
Feldkirchen	23.621	608	2,57 %	272	336
Hermagor	14.389	252	1,75 %	114	138
Klagenfurt Stadt	73.586	2.105	2,86 %	1.129	976
Klagenfurt-Land	47.590	1.348	2,83 %	686	662
Sankt Veit an der Glan	43.583	998	2,29 %	447	551
Spittal an der Drau	60.323	1.455	2,41 %	638	817
Villach Stadt	44.411	1.361	3,06 %	724	637
Villach-Land	51.236	1.448	2,83 %	739	709
Völkermarkt	33.043	796	2,41 %	341	455
Wolfsberg	42.275	755	1,79 %	377	378
Kärnten	434.057	11.126	2,56 %	5.467	5.659

# Kärnten

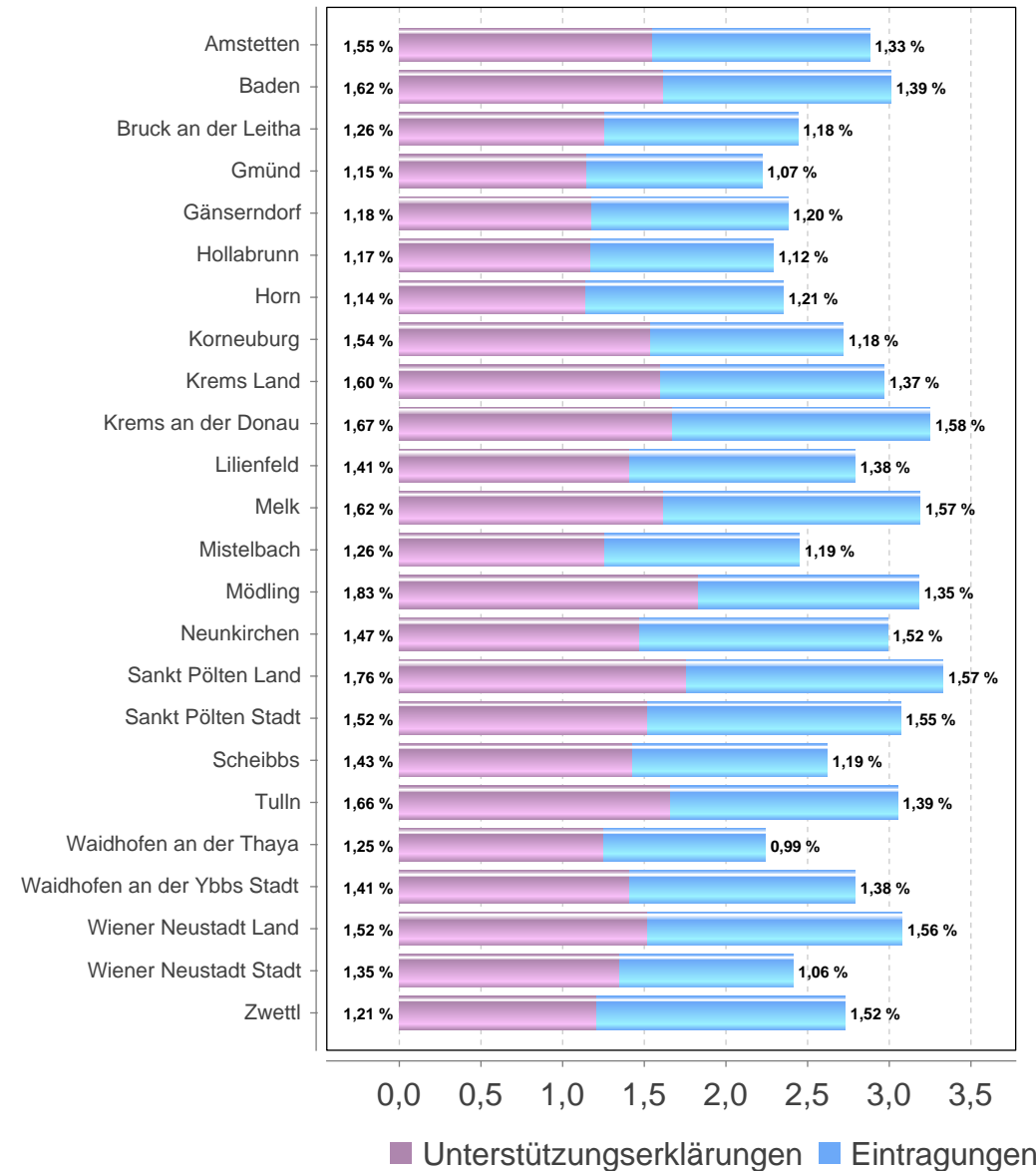
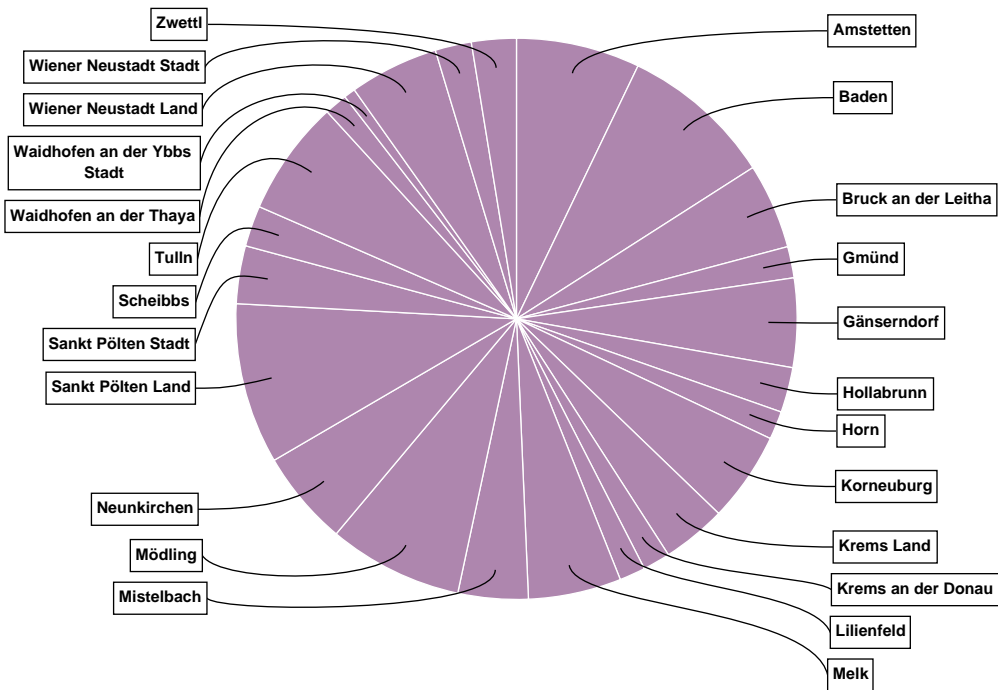


Volksbegehren "Kinderrechte-Volksbegehren"

# Niederösterreich

Gebiet	Stimmberechtigte	Unterstützungserklärungen + Eintragungen	Stimmbeteiligung inklusive Unterstützungserklärungen	Unterstützungserklärungen	Eintragungen
Amstetten	90.719	2.616	2,88 %	1.408	1.208
Baden	107.488	3.234	3,01 %	1.742	1.492
Bruck an der Leitha	74.212	1.805	2,43 %	933	872
Gmünd	29.736	661	2,22 %	343	318
Gänserndorf	79.044	1.883	2,38 %	933	950
Hollabrunn	41.554	953	2,29 %	486	467
Horn	25.392	597	2,35 %	289	308
Korneuburg	69.861	1.902	2,72 %	1.076	826
Krems Land	45.708	1.357	2,97 %	733	624
Krems an der Donau	17.745	577	3,25 %	297	280
Lilienfeld	19.724	551	2,79 %	278	273
Melk	61.615	1.964	3,19 %	998	966
Mistelbach	60.752	1.483	2,44 %	763	720
Mödling	89.444	2.842	3,18 %	1.633	1.209
Neunkirchen	67.550	2.014	2,98 %	990	1.024
Sankt Pölten Land	101.954	3.402	3,34 %	1.799	1.603
Sankt Pölten Stadt	39.770	1.222	3,07 %	605	617
Scheibbs	32.963	863	2,62 %	472	391
Tulln	80.230	2.447	3,05 %	1.332	1.115
Waidhofen an der Thaya	21.591	484	2,24 %	270	214
Waidhofen an der Ybbs Stadt	8.718	243	2,79 %	123	120
Wiener Neustadt Land	61.201	1.885	3,08 %	928	957
Wiener Neustadt Stadt	31.857	768	2,41 %	431	337
Zwettl	34.759	946	2,72 %	419	527
Niederösterreich	1.293.587	36.699	2,84 %	19.281	17.418

# Niederösterreich

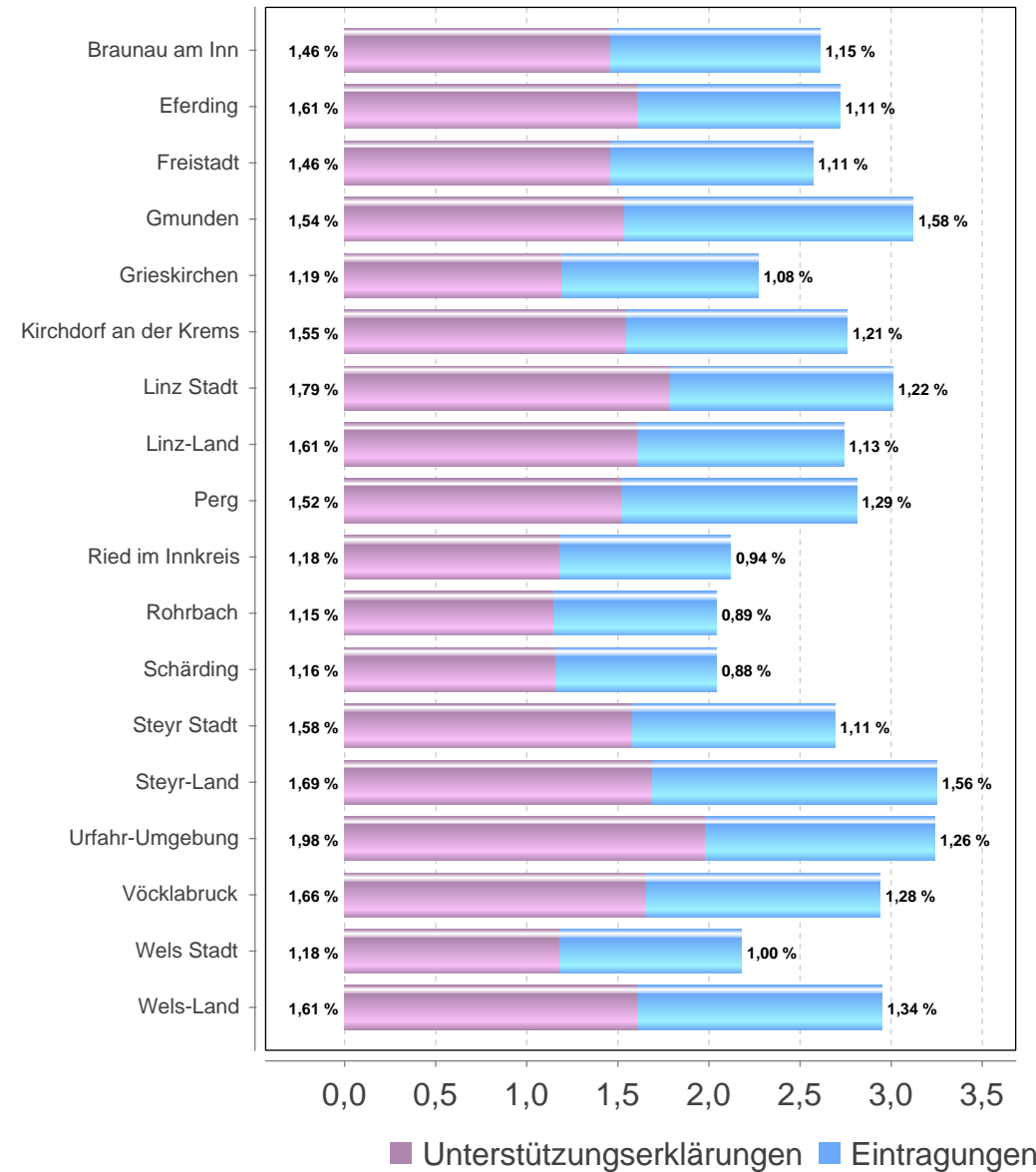
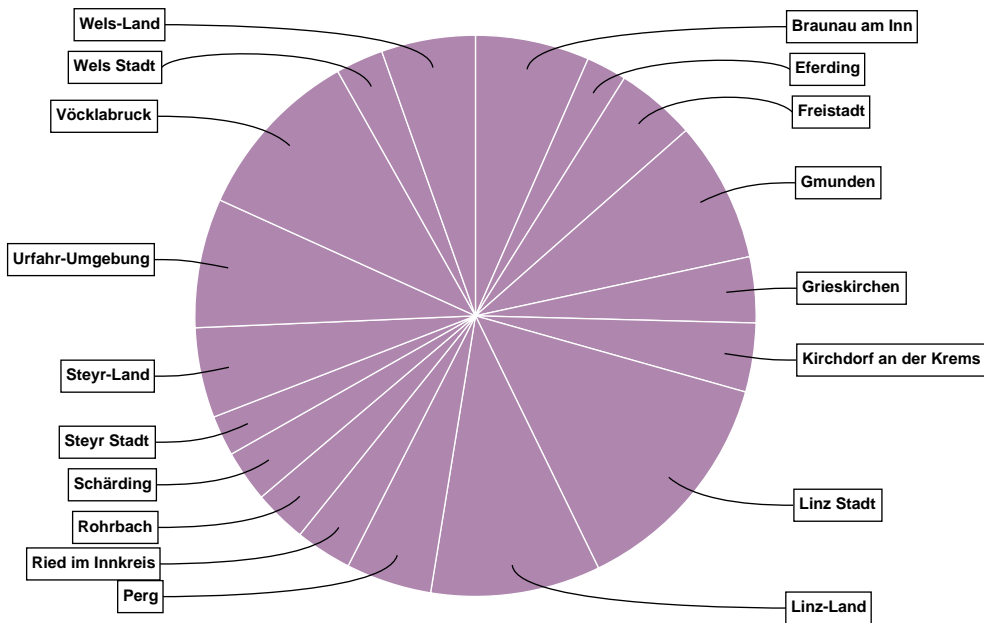


Volksbegehren "Kinderrechte-Volksbegehren"

# Oberösterreich

Gebiet	Stimmberechtigte	Unterstützungserklärungen + Eintragungen	Stimmbeteiligung inklusive Unterstützungserklärungen	Unterstützungserklärungen	Eintragungen
Braunau am Inn	75.962	1.984	2,61 %	1.111	873
Eferding	25.853	704	2,72 %	416	288
Freistadt	54.184	1.390	2,57 %	789	601
Gmunden	78.309	2.445	3,12 %	1.207	1.238
Grieskirchen	50.546	1.145	2,27 %	601	544
Kirchdorf an der Krems	43.401	1.198	2,76 %	672	526
Linz Stadt	134.099	4.044	3,02 %	2.407	1.637
Linz-Land	107.647	2.952	2,74 %	1.733	1.219
Perg	53.121	1.491	2,81 %	808	683
Ried im Innkreis	46.356	985	2,12 %	547	438
Rohrbach	45.280	923	2,04 %	519	404
Schärding	44.182	899	2,03 %	511	388
Steyr Stadt	26.217	703	2,68 %	413	290
Steyr-Land	48.161	1.568	3,26 %	815	753
Urfahr-Umgebung	69.371	2.248	3,24 %	1.375	873
Vöcklabruck	103.201	3.037	2,94 %	1.714	1.323
Wels Stadt	38.084	829	2,18 %	450	379
Wels-Land	55.397	1.635	2,95 %	893	742
<b>Oberösterreich</b>	<b>1.099.371</b>	<b>30.180</b>	<b>2,75 %</b>	<b>16.981</b>	<b>13.199</b>

# Oberösterreich

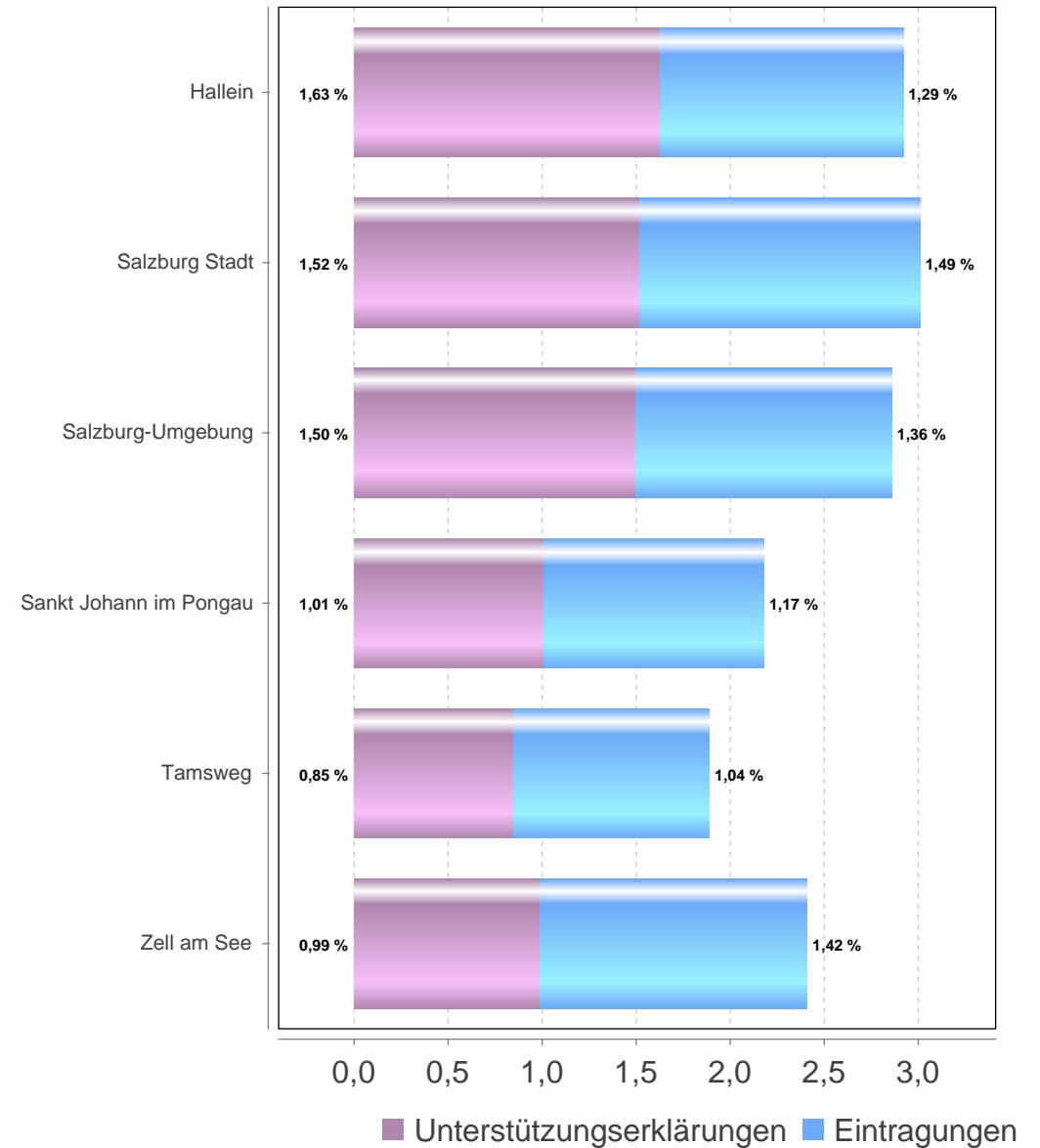
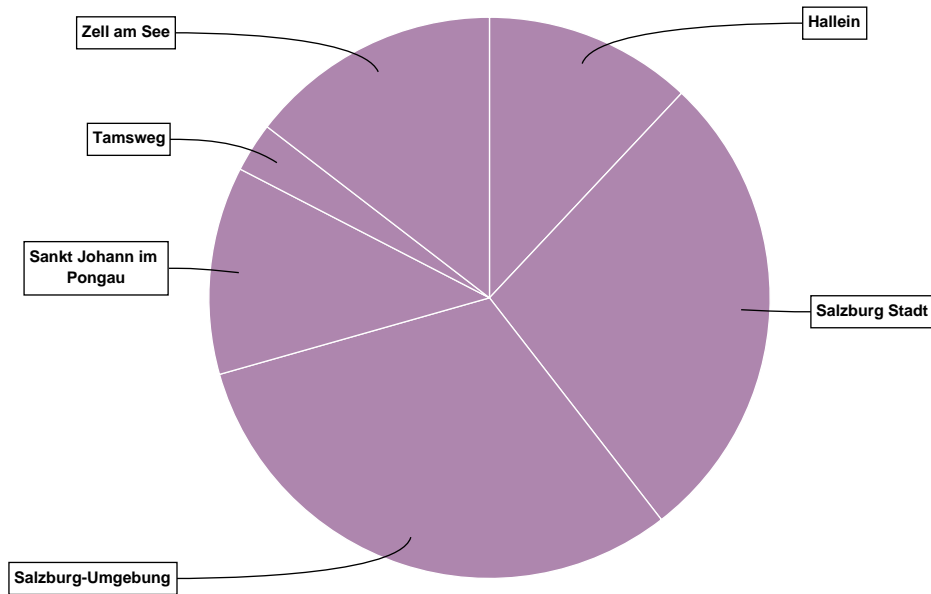


Volksbegehren "Kinderrechte-Volksbegehren"

# Salzburg

Gebiet	Stimmberechtigte	Unterstützungserklärungen + Eintragungen	Stimmbeteiligung inklusive Unterstützungserklärungen	Unterstützungserklärungen	Eintragungen
Hallein	43.412	1.266	2,92 %	706	560
Salzburg Stadt	96.347	2.904	3,01 %	1.464	1.440
Salzburg-Umgebung	114.738	3.282	2,86 %	1.722	1.560
Sankt Johann im Pongau	58.161	1.265	2,17 %	587	678
Tamsweg	15.963	301	1,89 %	135	166
Zell am See	63.699	1.537	2,41 %	631	906
Salzburg	392.320	10.555	2,69 %	5.245	5.310

# Salzburg

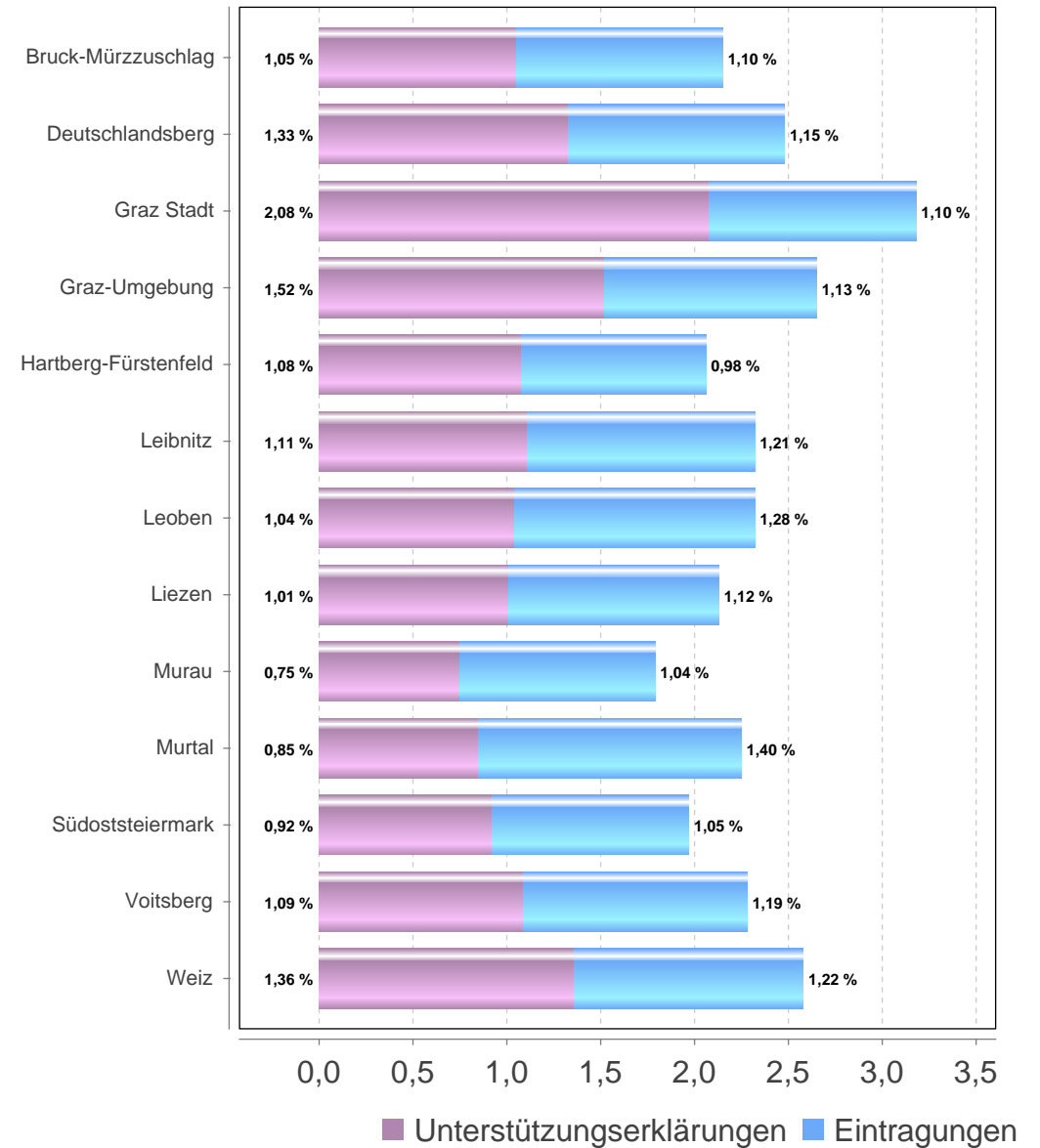
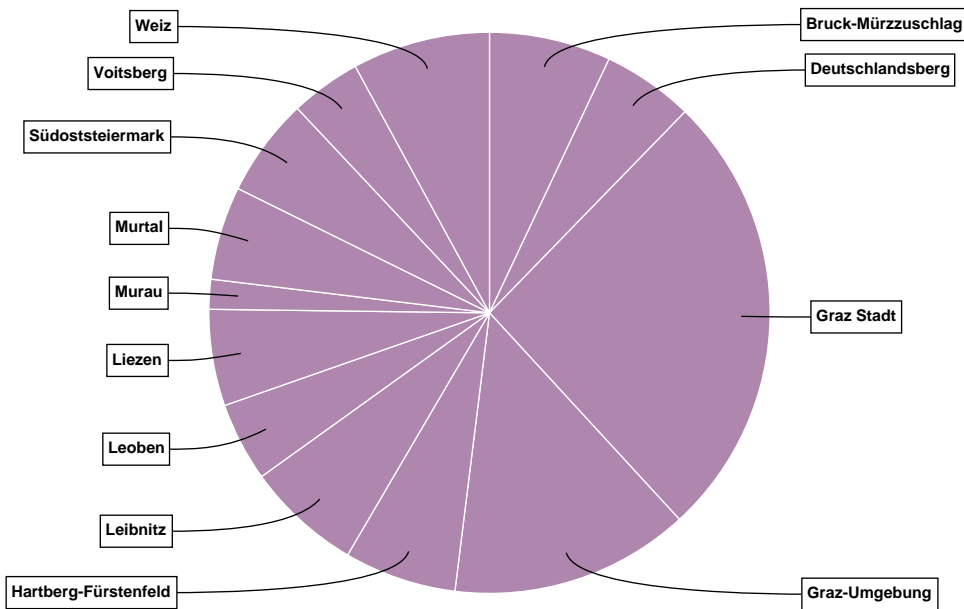


Volksbegehren "Kinderrechte-Volksbegehren"

# Steiermark

Gebiet	Stimmberechtigte	Unterstützungserklärungen + Eintragungen	Stimmbeteiligung inklusive Unterstützungserklärungen	Unterstützungserklärungen	Eintragungen
Bruck-Mürzzuschlag	77.013	1.657	2,15 %	811	846
Deutschlandsberg	50.085	1.246	2,49 %	668	578
Graz Stadt	192.397	6.121	3,18 %	4.006	2.115
Graz-Umgebung	123.202	3.263	2,65 %	1.867	1.396
Hartberg-Fürstenfeld	73.947	1.529	2,07 %	801	728
Leibnitz	67.834	1.572	2,32 %	753	819
Leoben	46.357	1.078	2,33 %	484	594
Liezen	61.593	1.314	2,13 %	622	692
Murau	22.661	406	1,79 %	170	236
Murtal	56.699	1.274	2,25 %	480	794
Südoststeiermark	68.214	1.345	1,97 %	630	715
Voitsberg	42.116	962	2,28 %	460	502
Weiz	72.745	1.876	2,58 %	987	889
<b>Steiermark</b>	<b>954.863</b>	<b>23.643</b>	<b>2,48 %</b>	<b>12.739</b>	<b>10.904</b>

# Steiermark



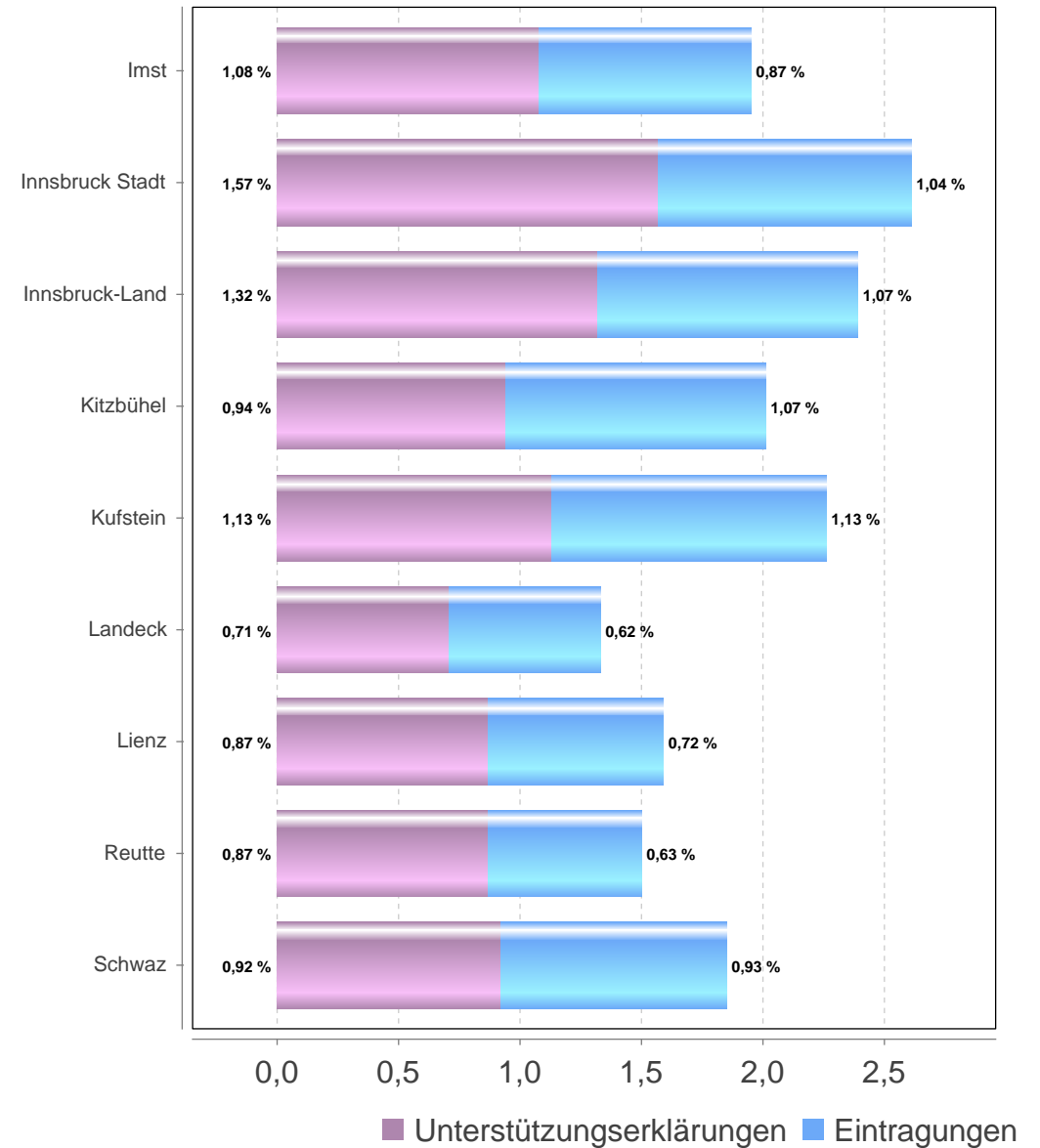
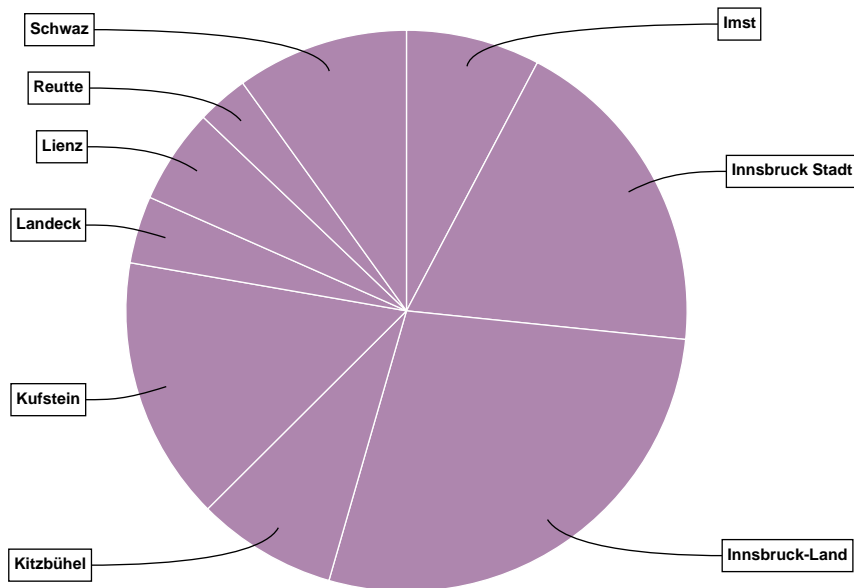
# Volksbegehren "Kinderrechte-Volksbegehren"

## Tirol

Gebiet	Stimmberechtigte	Unterstützungserklärungen + Eintragungen	Stimmbeteiligung inklusive Unterstützungserklärungen	Unterstützungserklärungen	Eintragungen
Imst	45.286	881	1,95 %	489	392
Innsbruck Stadt	82.864	2.157	2,60 %	1.297	860
Innsbruck-Land	132.924	3.175	2,39 %	1.750	1.425
Kitzbühel	45.637	921	2,02 %	431	490
Kufstein	77.027	1.736	2,25 %	868	868
Landeck	33.342	443	1,33 %	236	207
Lienz	39.320	626	1,59 %	341	285
Reutte	22.456	338	1,51 %	196	142
Schwaz	61.342	1.132	1,85 %	564	568
Tirol	540.198	11.409	2,11 %	6.172	5.237

# Volksbegehren "Kinderrechte-Volksbegehren"

## Tirol

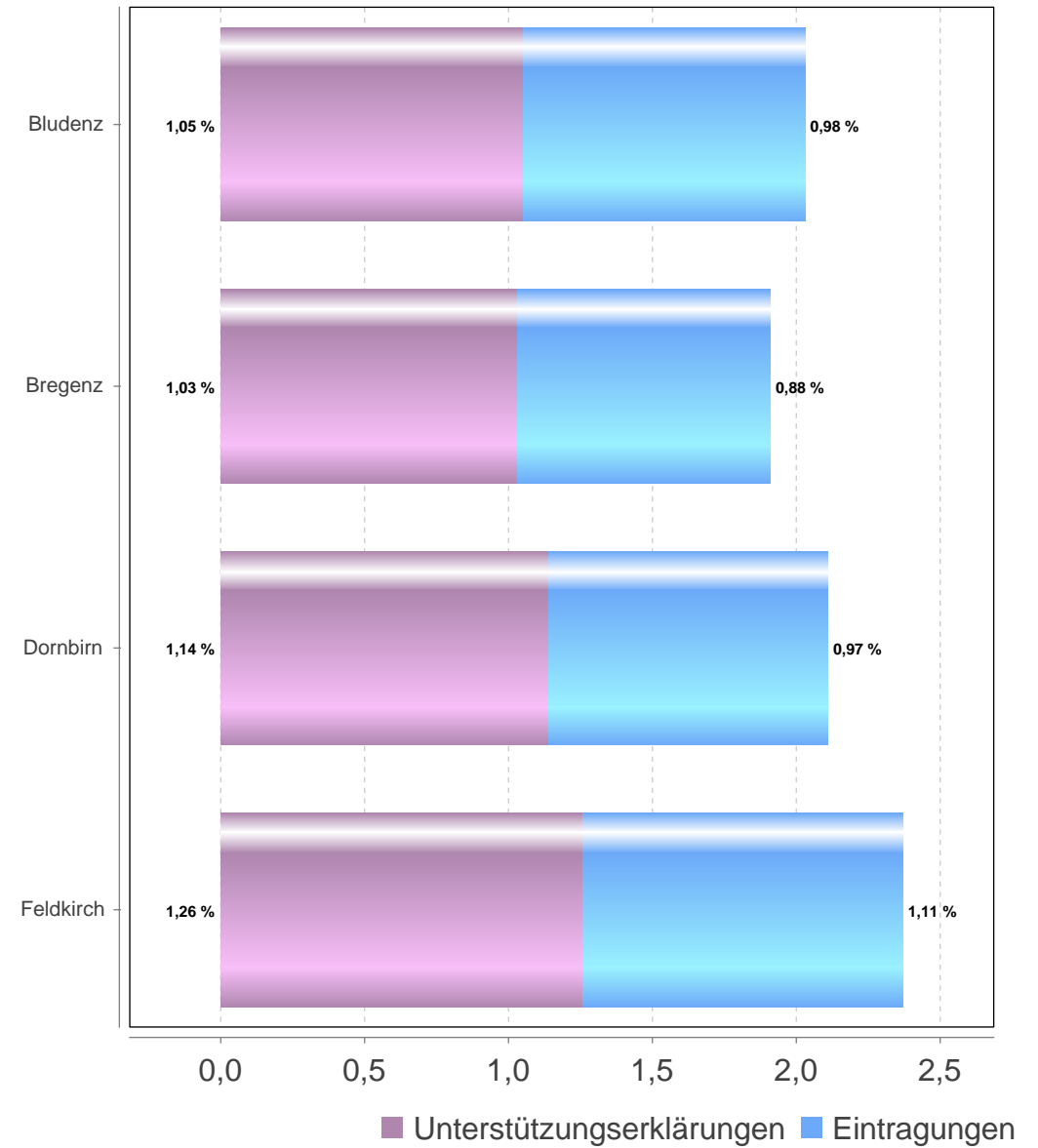
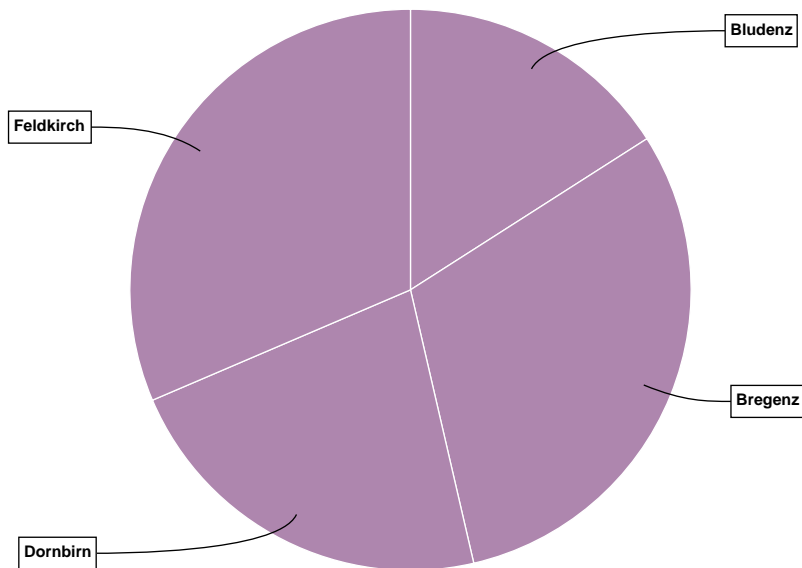


Volksbegehren "Kinderrechte-Volksbegehren"

# Vorarlberg

Gebiet	Stimmberechtigte	Unterstützungserklärungen + Eintragungen	Stimmbeteiligung inklusive Unterstützungserklärungen	Unterstützungserklärungen	Eintragungen
Bludenz	45.321	923	2,04 %	478	445
Bregenz	91.984	1.761	1,91 %	949	812
Dornbirn	60.917	1.284	2,11 %	696	588
Feldkirch	76.748	1.819	2,37 %	969	850
Vorarlberg	274.970	5.787	2,10 %	3.092	2.695

# Vorarlberg



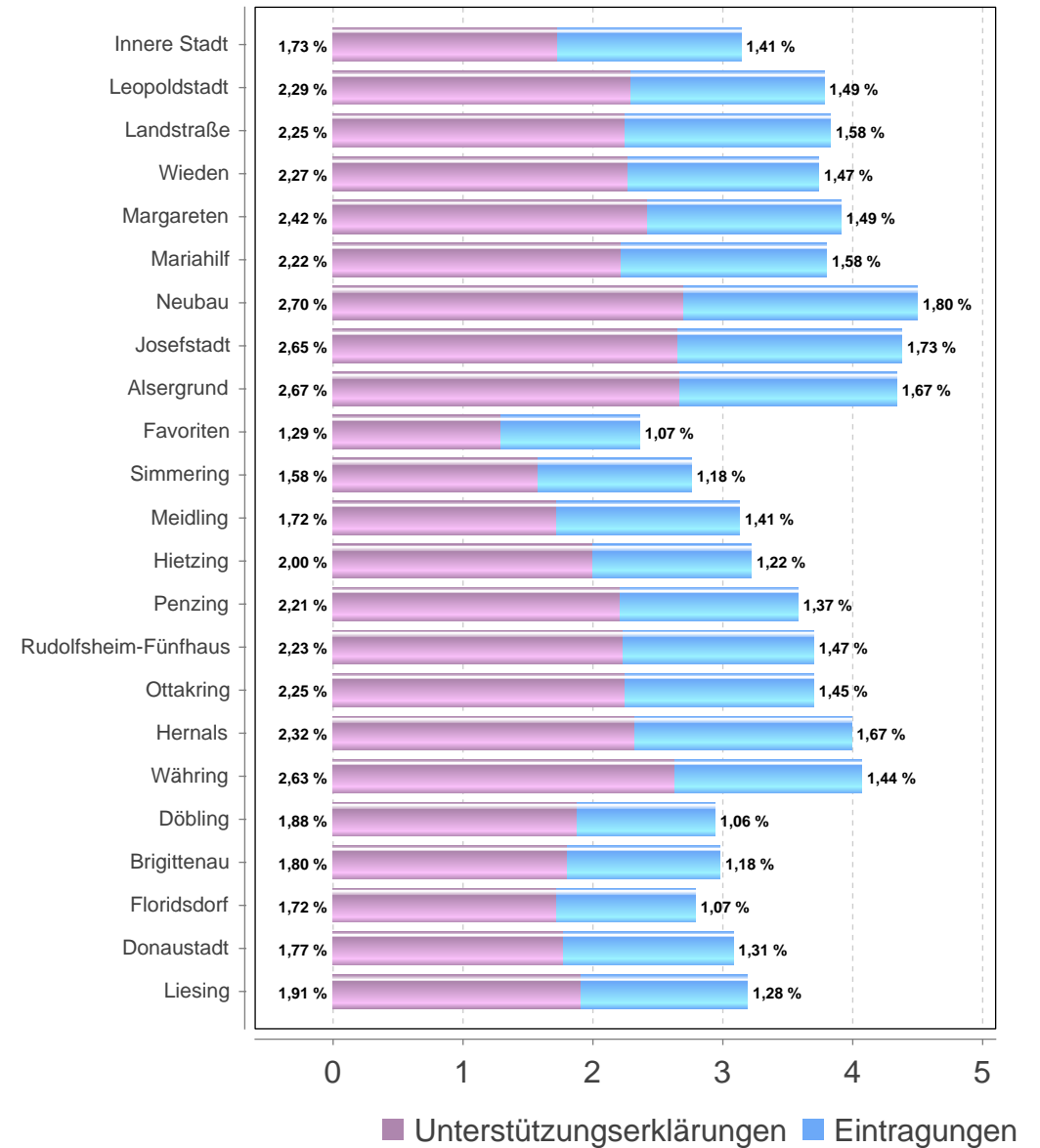
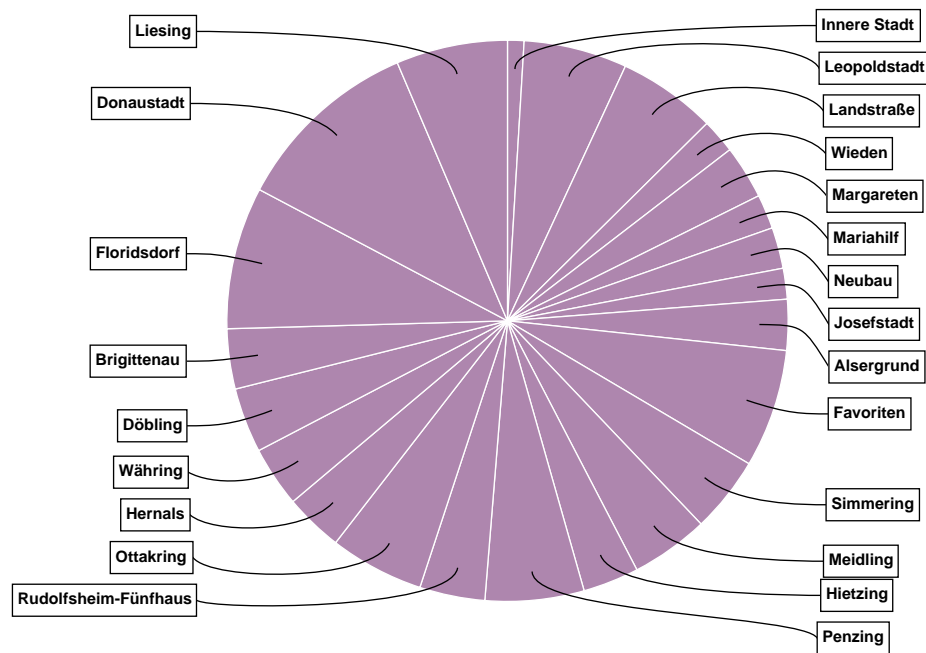
# Volksbegehren "Kinderrechte-Volksbegehren"

## Wien

Gebiet	Stimmberechtigte	Unterstützungserklärungen + Eintragungen	Stimmbeteiligung inklusive Unterstützungserklärungen	Unterstützungserklärungen	Eintragungen
Innere Stadt	11.287	354	3,14 %	195	159
Leopoldstadt	58.809	2.227	3,79 %	1.349	878
Landstraße	55.435	2.122	3,83 %	1.246	876
Wieden	19.764	740	3,74 %	449	291
Margareten	29.501	1.155	3,92 %	715	440
Mariahilf	19.434	740	3,81 %	432	308
Neubau	19.667	885	4,50 %	531	354
Josefstadt	15.146	663	4,38 %	401	262
Alsergrund	25.192	1.094	4,34 %	673	421
Favoriten	107.939	2.546	2,36 %	1.394	1.152
Simmering	59.390	1.637	2,76 %	938	699
Meidling	53.630	1.677	3,13 %	923	754
Hietzing	37.533	1.206	3,21 %	749	457
Penzing	59.467	2.128	3,58 %	1.315	813
Rudolfshiem-Fünfhaus	37.974	1.407	3,71 %	847	560
Ottakring	54.953	2.033	3,70 %	1.236	797
Hernals	31.485	1.259	4,00 %	732	527
Währing	32.061	1.305	4,07 %	843	462
Döbling	47.504	1.398	2,94 %	894	504
Brigittenau	43.537	1.294	2,97 %	782	512
Floridsdorf	109.544	3.063	2,80 %	1.886	1.177
Donaustadt	131.760	4.050	3,07 %	2.329	1.721
Liesing	75.188	2.401	3,19 %	1.437	964
Wien	1.136.200	37.384	3,29 %	22.296	15.088

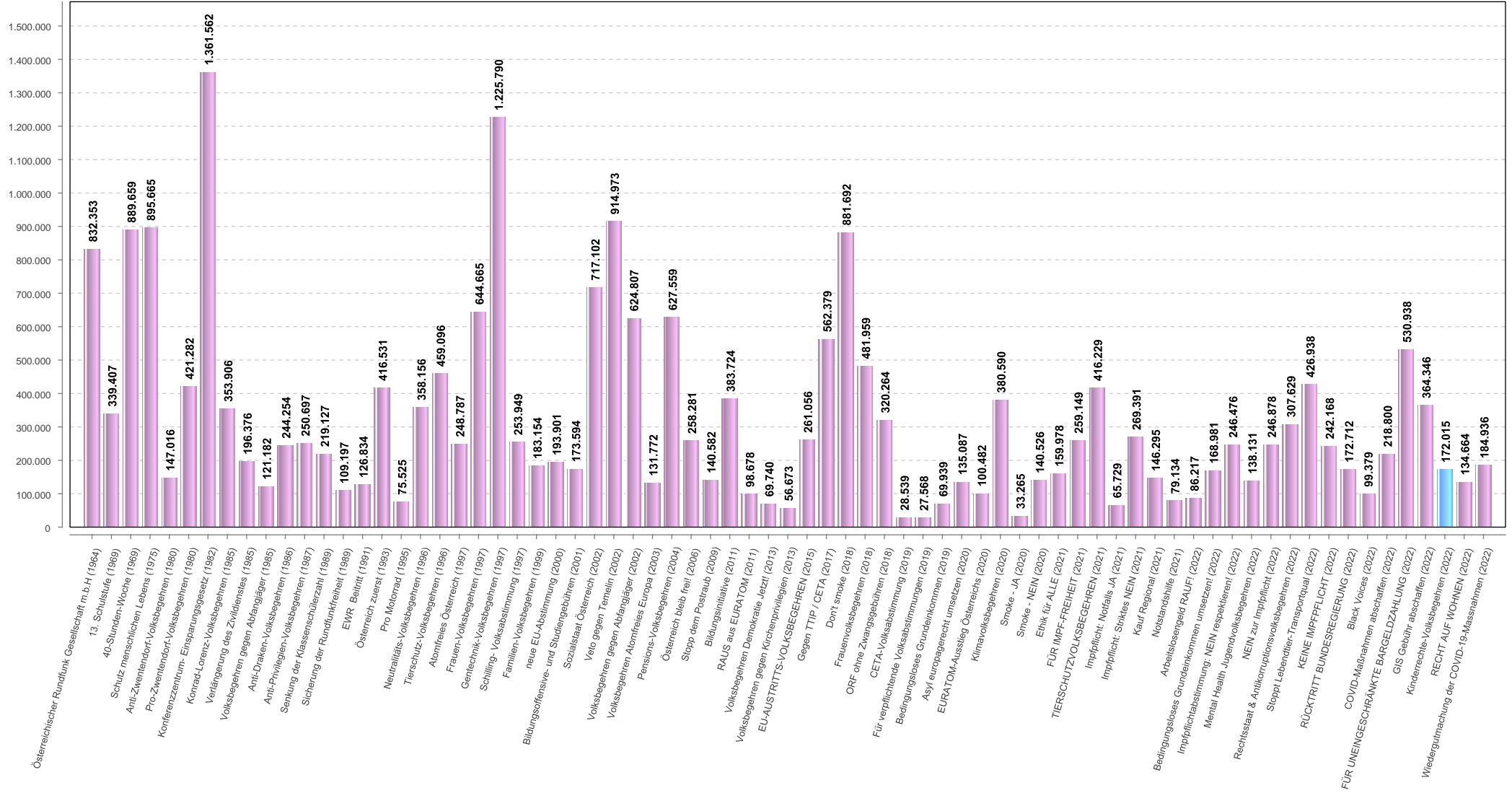
# Volksbegehren "Kinderrechte-Volksbegehren"

## Wien



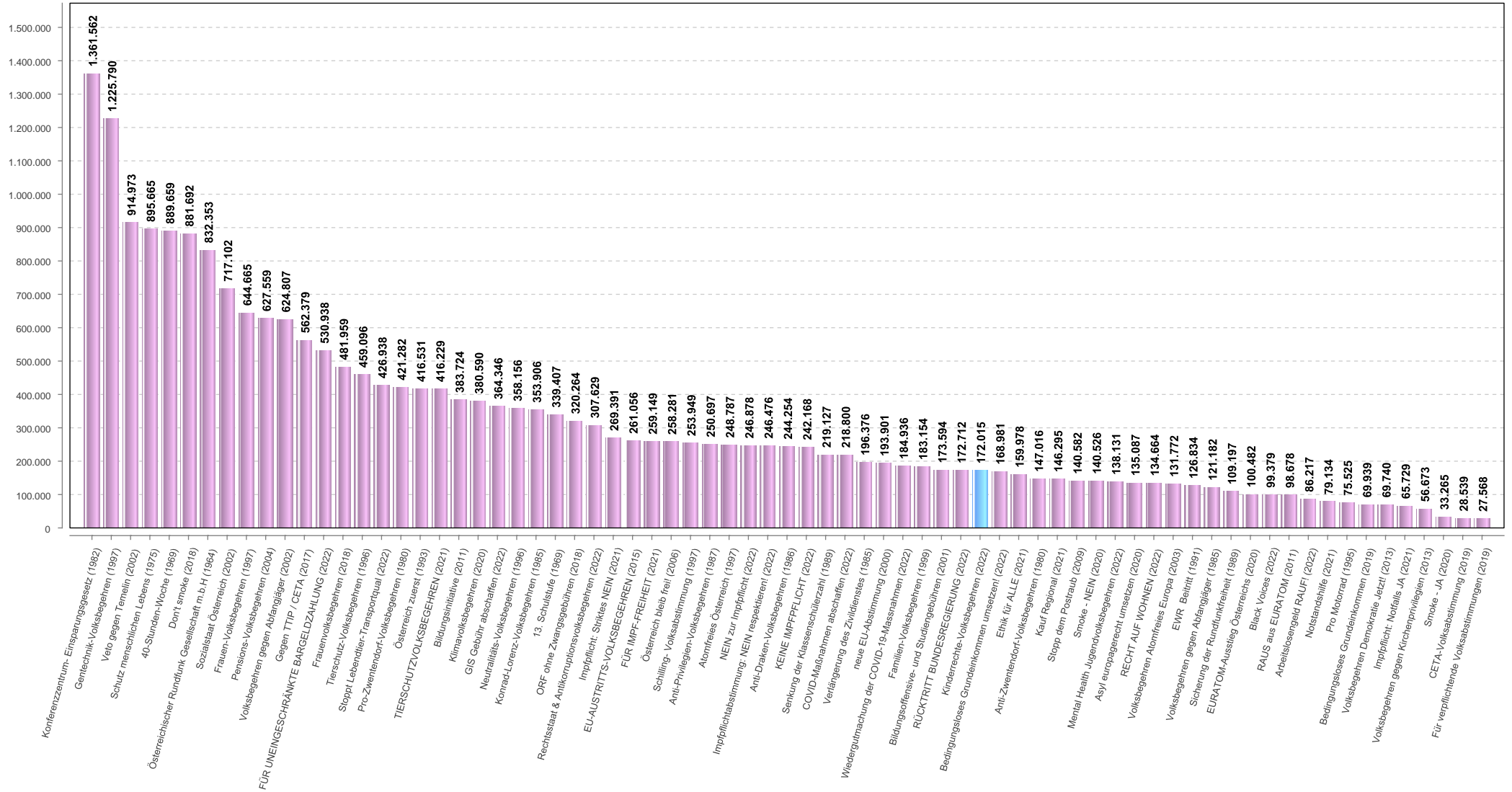
# Vergleich mit früheren Volksbegehren

(Absolutwerte/Bundesebene)



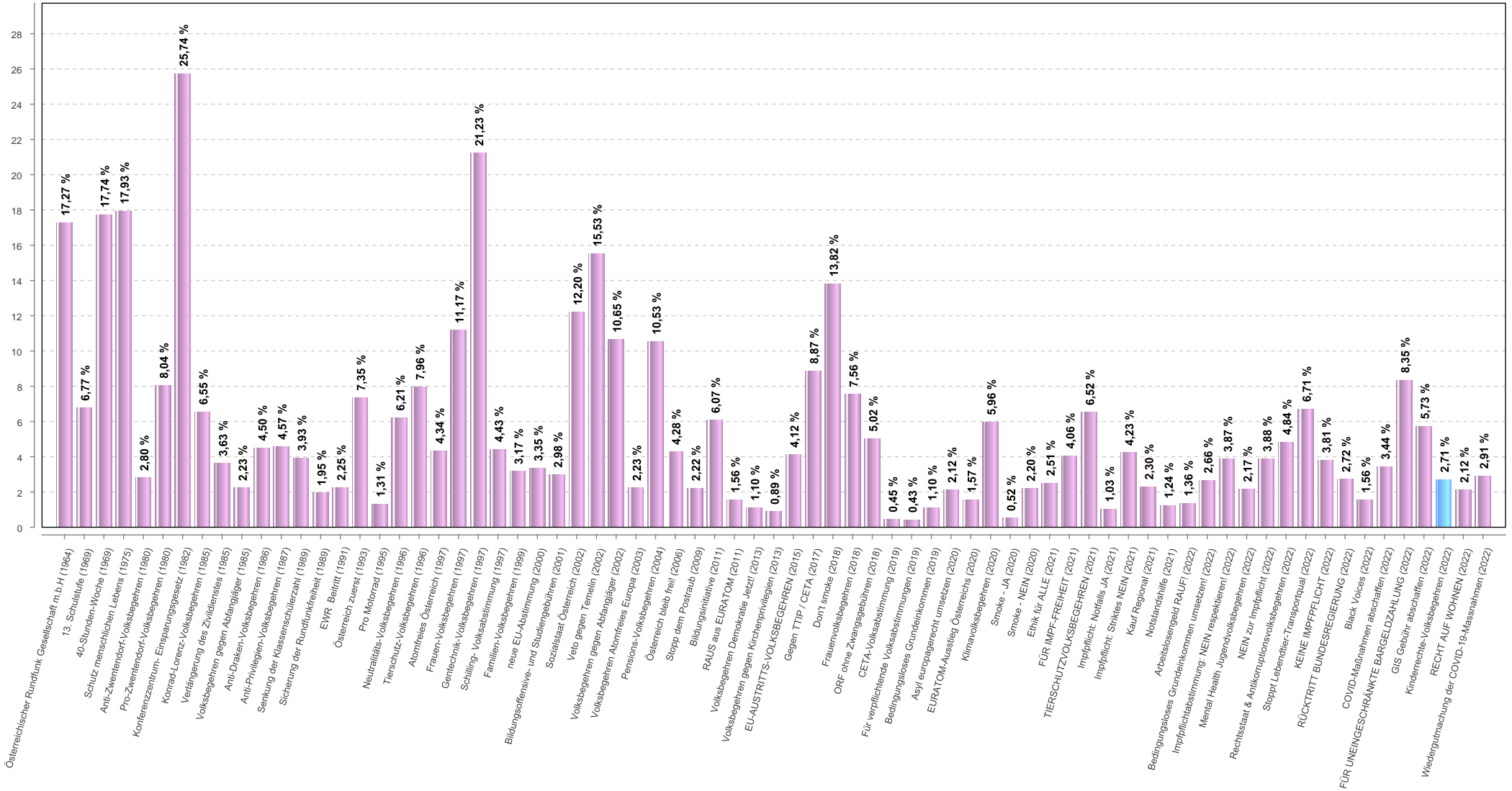
# Vergleich mit früheren Volksbegehren

(Absolutwerte/Bundesebene, nach Größe gereiht)



# Vergleich mit früheren Volksbegehren

(Prozentwerte/Bundesebene)



# Vergleich mit früheren Volksbegehren

(Prozentwerte/Bundesebene, nach Größe gereiht)

