

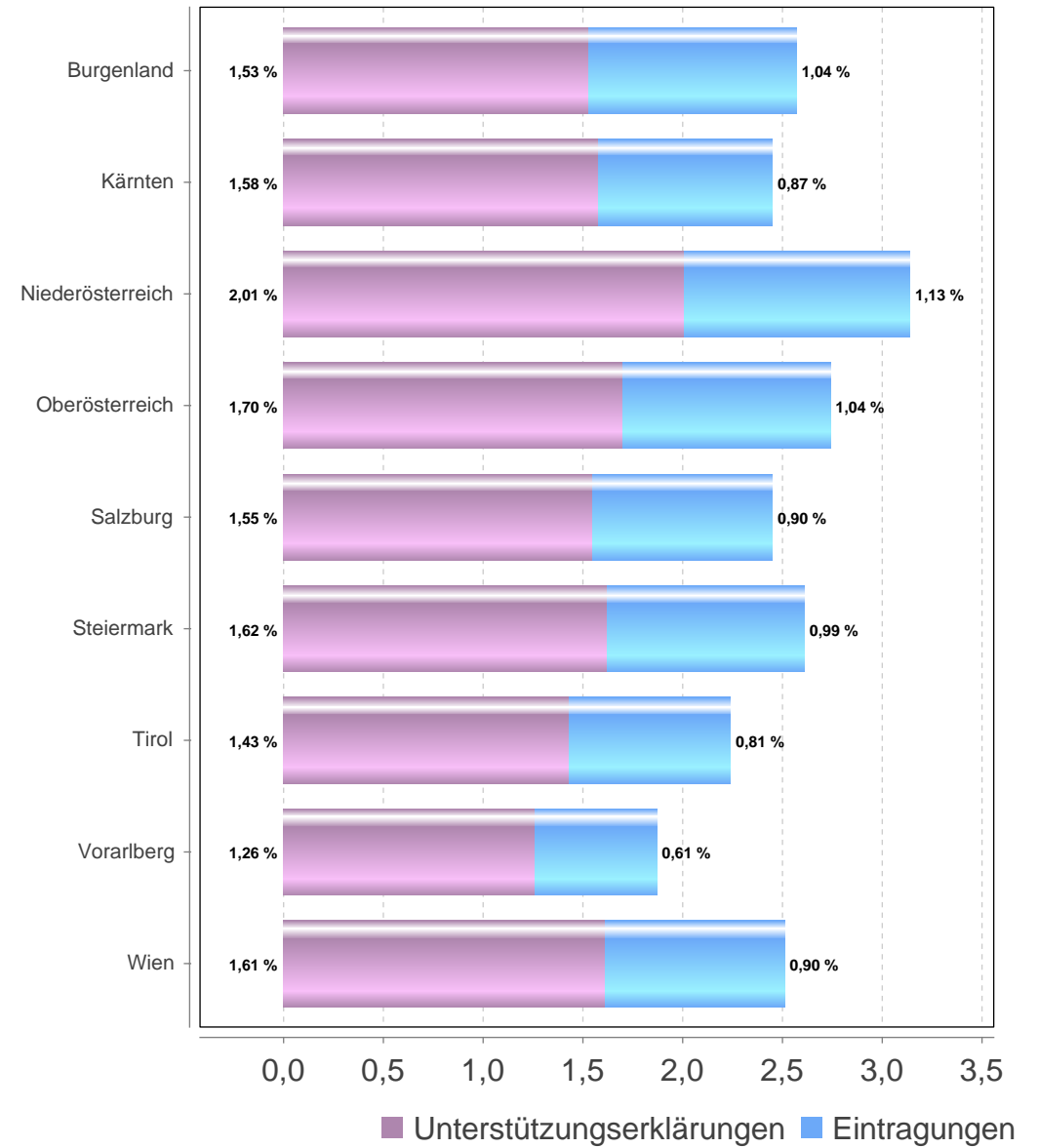
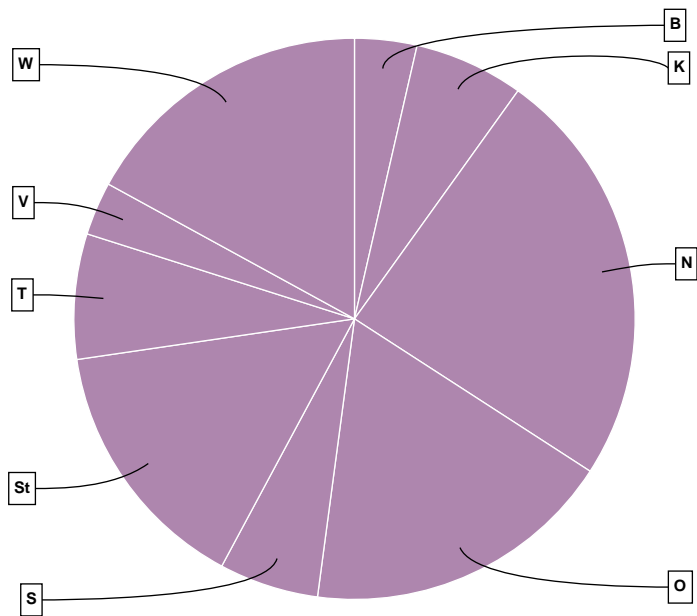
Volksbegehren GIS Gebühren NEIN

**Eintragungszeitraum
17. April 2023
bis 24. April 2023**

Österreich

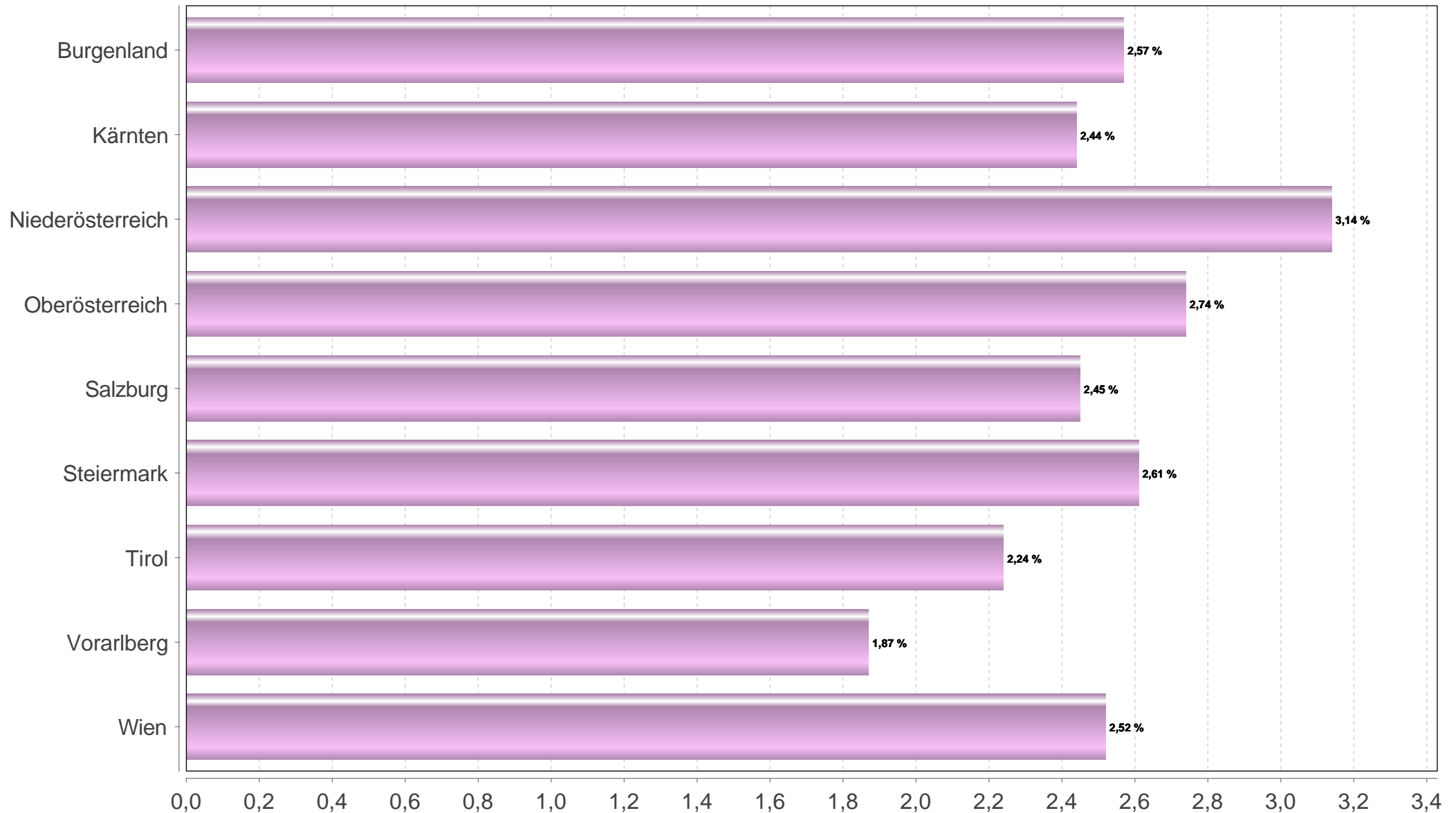
Gebiet	Stimmberechtigte	Unterstützungserklärungen + Eintragungen	Stimmbeteiligung inklusive Unterstützungserklärungen	Unterstützungserklärungen	Eintragungen
BURGENLAND	233.186	6.004	2,57 %	3.571	2.433
KÄRNTEN	432.699	10.570	2,44 %	6.825	3.745
NIEDERÖSTERREICH	1.292.692	40.574	3,14 %	25.921	14.653
OBERÖSTERREICH	1.097.199	30.082	2,74 %	18.695	11.387
SALZBURG	391.406	9.602	2,45 %	6.066	3.536
STEIERMARK	952.310	24.843	2,61 %	15.385	9.458
TIROL	539.305	12.080	2,24 %	7.690	4.390
VORARLBERG	274.735	5.147	1,87 %	3.471	1.676
WIEN	1.131.938	28.504	2,52 %	18.270	10.234
ÖSTERREICH	6.345.470	167.406	2,64 %	105.894	61.512

Österreich



Vergleich der Länderergebnisse

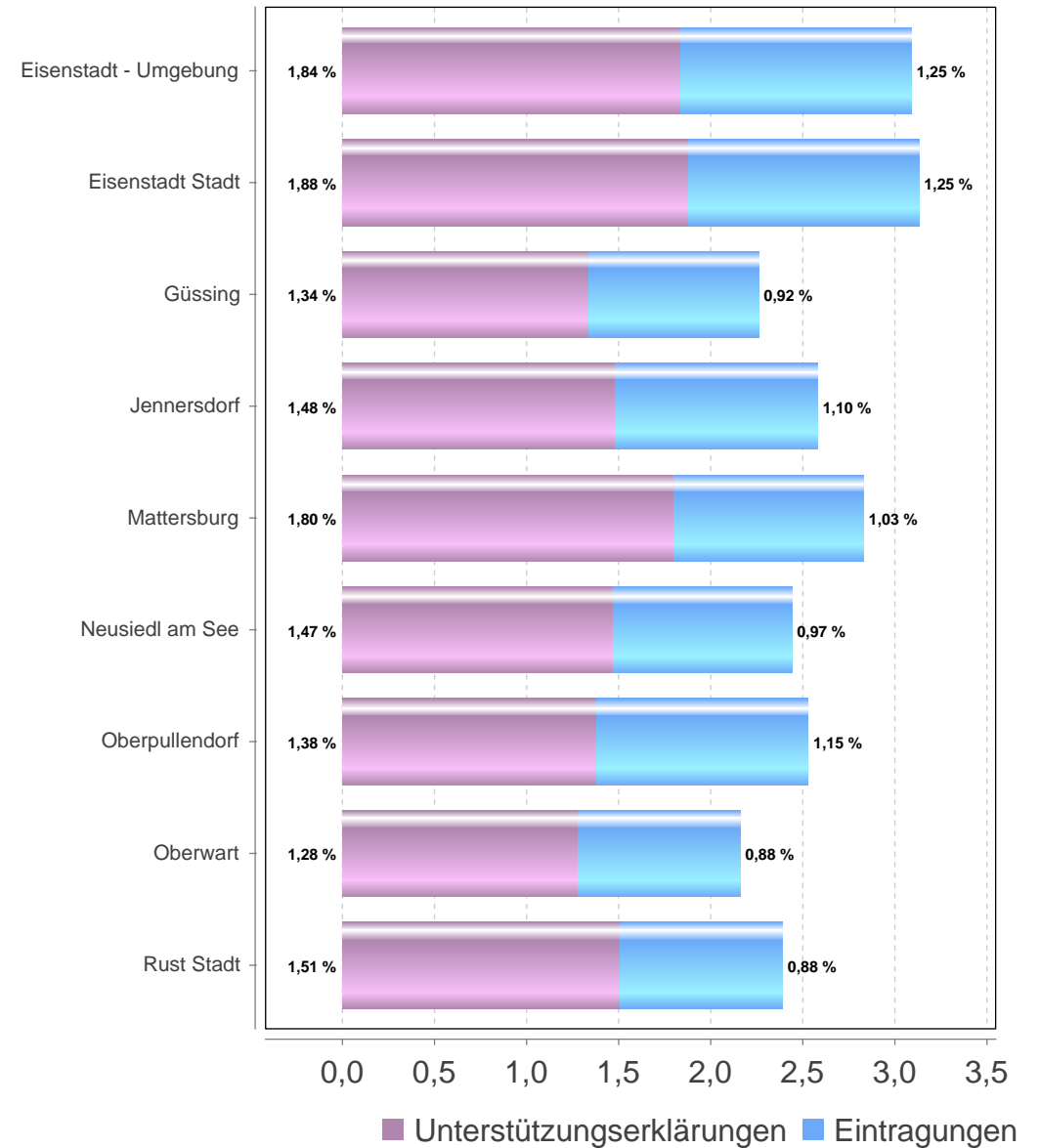
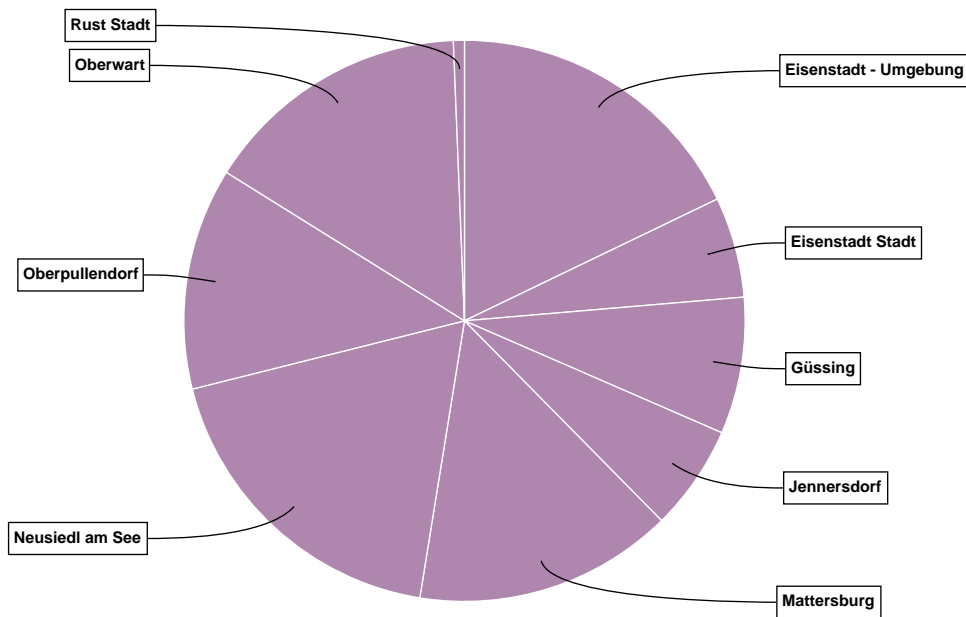
(Prozentanteil/Länder)



Burgenland

Gebiet	Stimmberechtigte	Unterstützungserklärungen + Eintragungen	Stimmbeteiligung inklusive Unterstützungserklärungen	Unterstützungserklärungen	Eintragungen
Eisenstadt - Umgebung	34.701	1.072	3,09 %	638	434
Eisenstadt Stadt	11.138	348	3,12 %	209	139
Güssing	20.972	473	2,26 %	280	193
Jennersdorf	14.146	365	2,58 %	209	156
Mattersburg	31.693	897	2,83 %	570	327
Neusiedl am See	45.442	1.113	2,45 %	670	443
Oberpullendorf	30.457	768	2,52 %	419	349
Oberwart	43.048	930	2,16 %	552	378
Rust Stadt	1.589	38	2,39 %	24	14
Burgenland	233.186	6.004	2,57 %	3.571	2.433

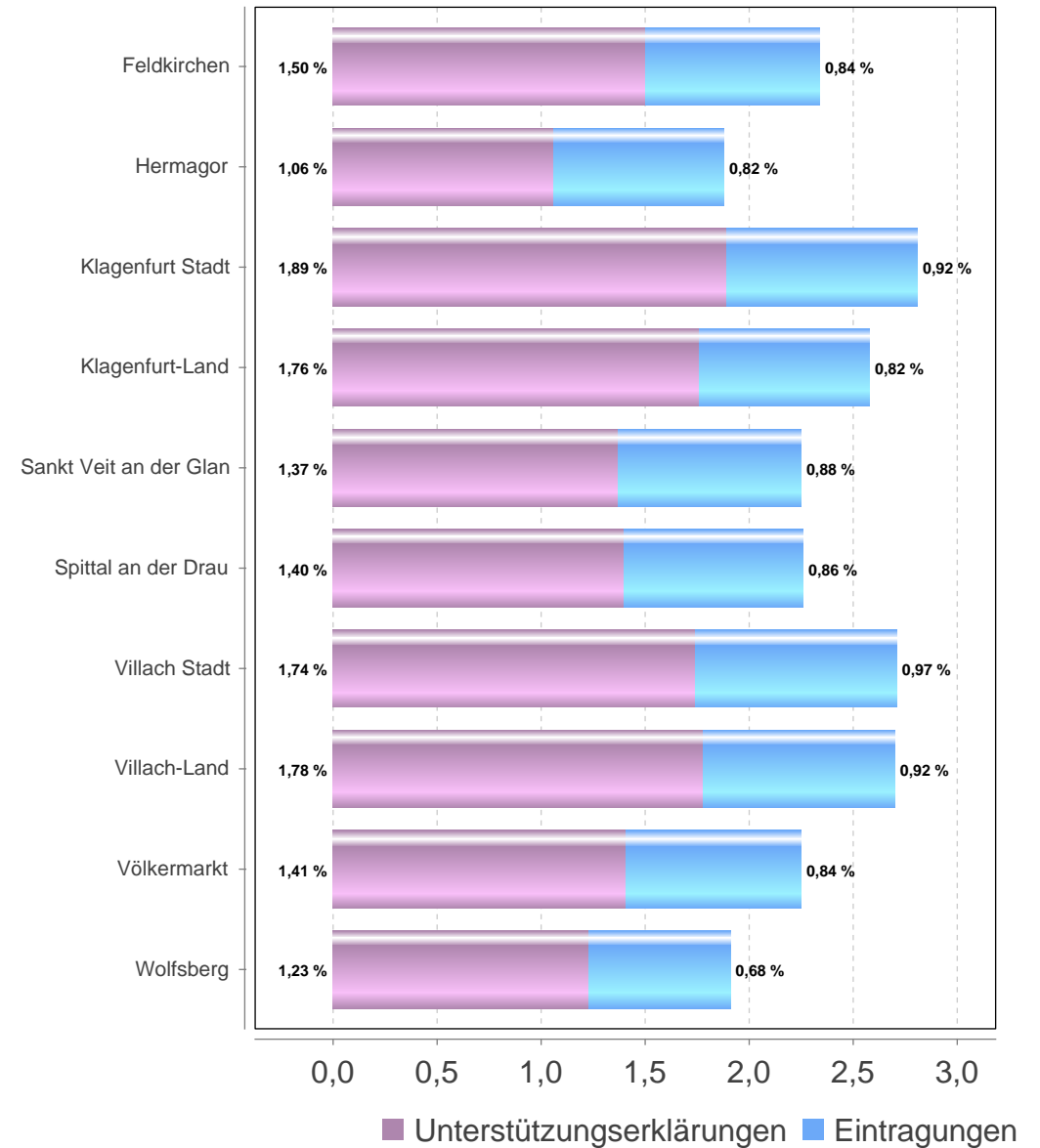
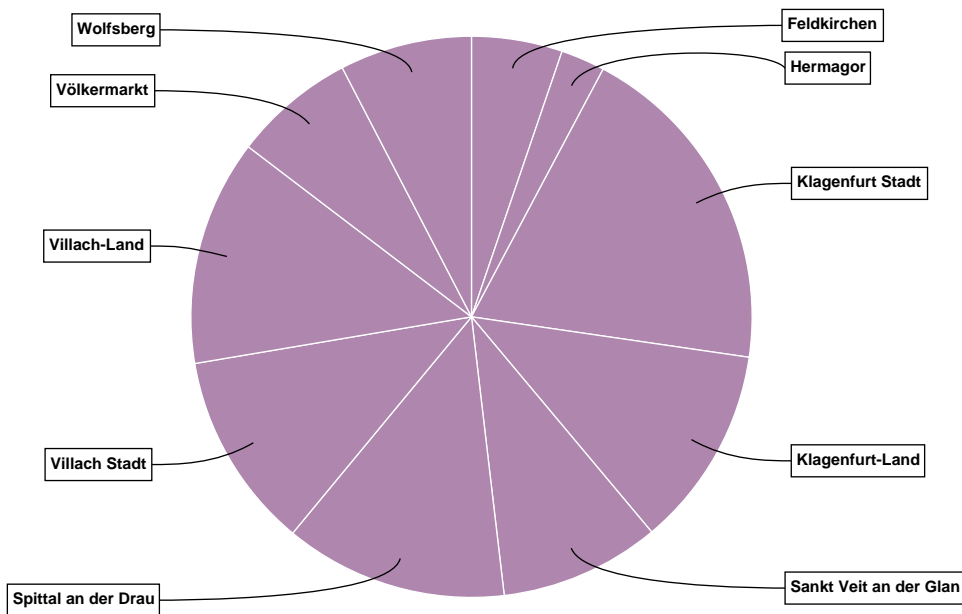
Burgenland



Kärnten

Gebiet	Stimmberechtigte	Unterstützungserklärungen + Eintragungen	Stimmbeteiligung inklusive Unterstützungserklärungen	Unterstützungserklärungen	Eintragungen
Feldkirchen	23.611	553	2,34 %	354	199
Hermagor	14.303	269	1,88 %	152	117
Klagenfurt Stadt	73.354	2.064	2,81 %	1.386	678
Klagenfurt-Land	47.515	1.226	2,58 %	836	390
Sankt Veit an der Glan	43.387	976	2,25 %	593	383
Spittal an der Drau	60.047	1.359	2,26 %	840	519
Villach Stadt	44.326	1.199	2,70 %	770	429
Villach-Land	51.079	1.377	2,70 %	909	468
Völkermarkt	32.980	742	2,25 %	466	276
Wolfsberg	42.097	805	1,91 %	519	286
Kärnten	432.699	10.570	2,44 %	6.825	3.745

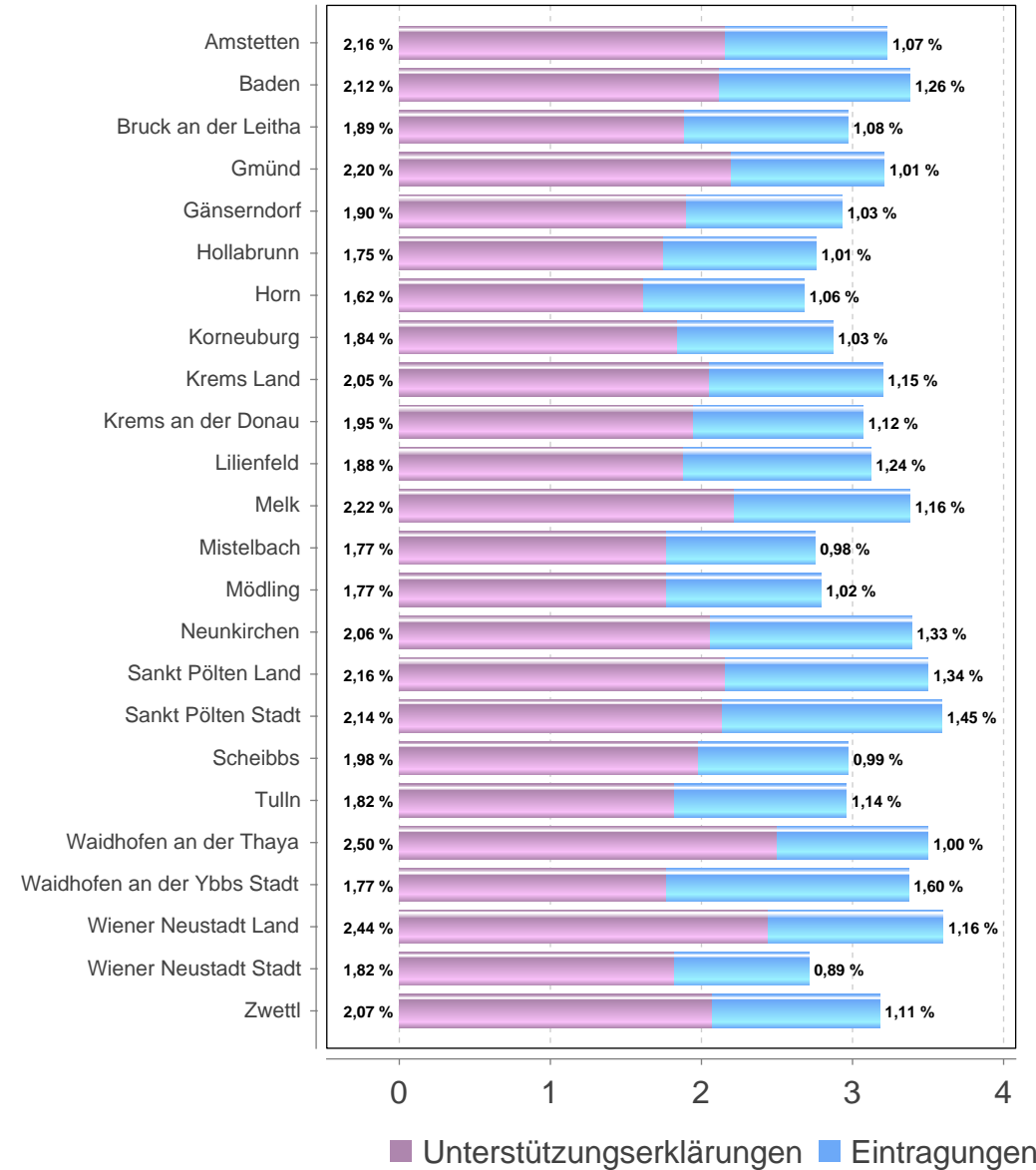
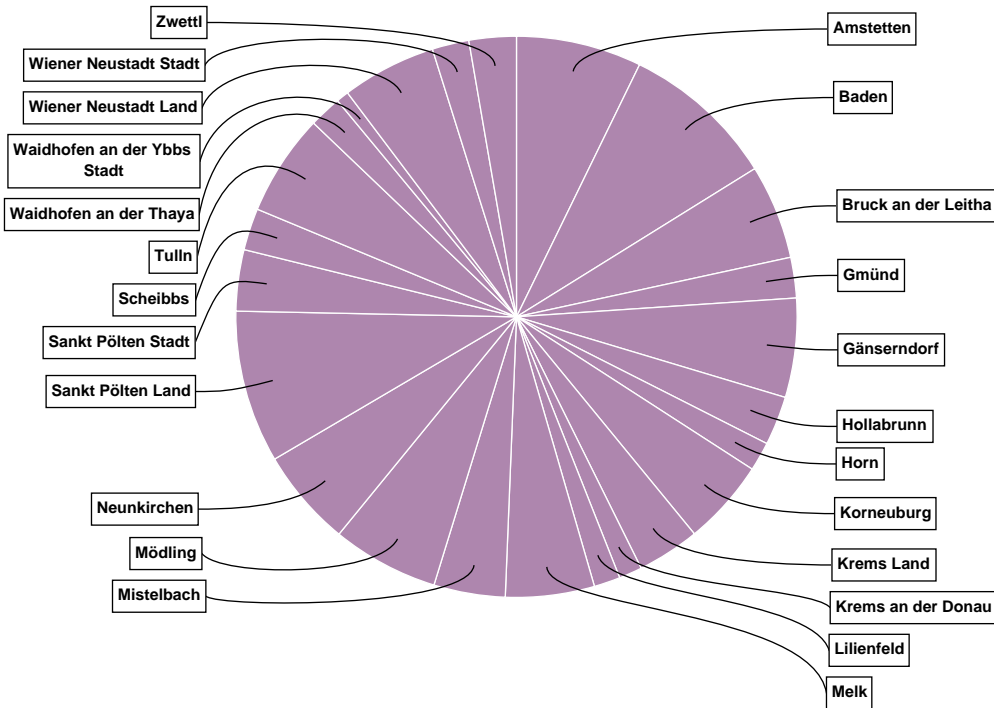
Kärnten



Niederösterreich

Gebiet	Stimmberechtigte	Unterstützungserklärungen + Eintragungen	Stimmbeteiligung inklusive Unterstützungserklärungen	Unterstützungserklärungen	Eintragungen
Amstetten	90.588	2.932	3,24 %	1.960	972
Baden	107.312	3.619	3,37 %	2.270	1.349
Bruck an der Leitha	74.297	2.211	2,98 %	1.405	806
Gmünd	29.513	947	3,21 %	650	297
Gänserndorf	79.000	2.316	2,93 %	1.503	813
Hollabrunn	41.482	1.145	2,76 %	724	421
Horn	25.357	679	2,68 %	411	268
Korneuburg	69.871	2.004	2,87 %	1.283	721
Krems Land	45.694	1.461	3,20 %	937	524
Krems an der Donau	17.641	541	3,07 %	344	197
Lilienfeld	19.632	614	3,13 %	370	244
Melk	61.538	2.077	3,38 %	1.365	712
Mistelbach	60.795	1.669	2,75 %	1.076	593
Mödling	89.390	2.495	2,79 %	1.579	916
Neunkirchen	67.450	2.287	3,39 %	1.389	898
Sankt Pölten Land	101.881	3.566	3,50 %	2.203	1.363
Sankt Pölten Stadt	39.836	1.431	3,59 %	854	577
Scheibbs	32.942	979	2,97 %	653	326
Tulln	80.491	2.380	2,96 %	1.461	919
Waidhofen an der Thaya	21.549	755	3,50 %	539	216
Waidhofen an der Ybbs Stadt	8.708	293	3,36 %	154	139
Wiener Neustadt Land	61.316	2.208	3,60 %	1.496	712
Wiener Neustadt Stadt	31.770	861	2,71 %	577	284
Zwettl	34.639	1.104	3,19 %	718	386
Niederösterreich	1.292.692	40.574	3,14 %	25.921	14.653

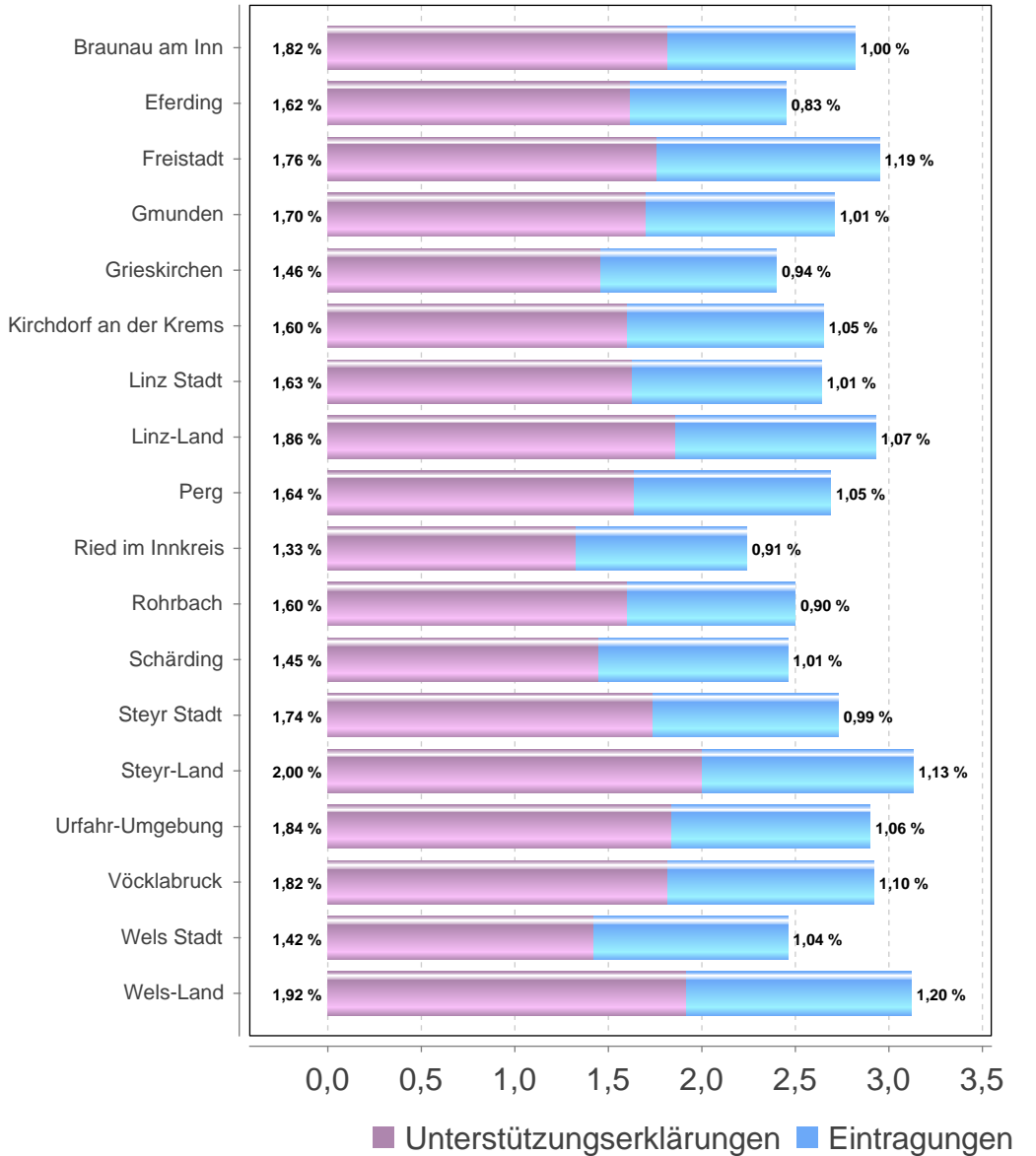
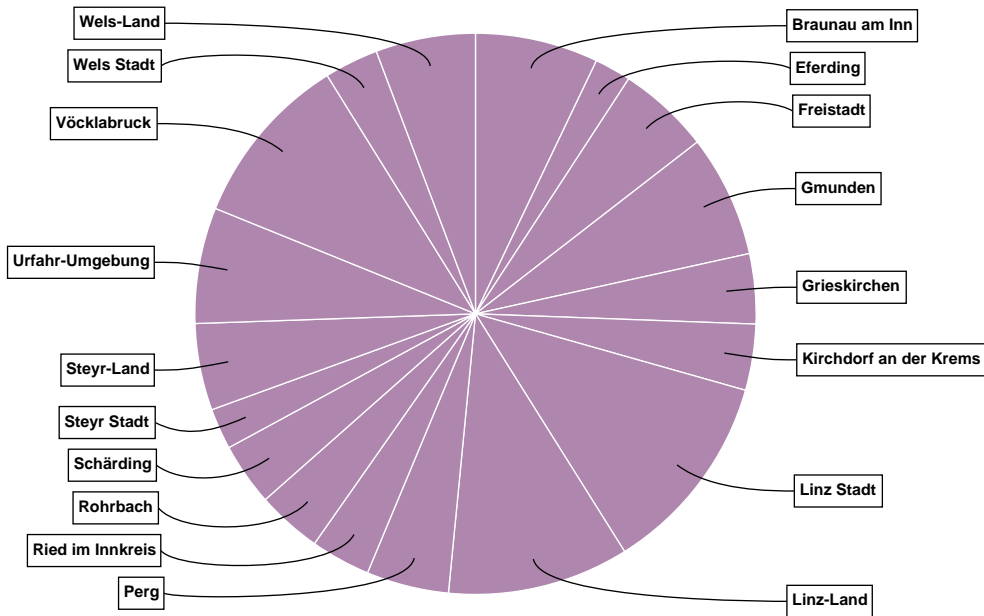
Niederösterreich



Oberösterreich

Gebiet	Stimmberechtigte	Unterstützungserklärungen + Eintragungen	Stimmbeteiligung inklusive Unterstützungserklärungen	Unterstützungserklärungen	Eintragungen
Braunau am Inn	75.852	2.134	2,81 %	1.378	756
Eferding	25.768	632	2,45 %	417	215
Freistadt	54.213	1.599	2,95 %	953	646
Gmunden	78.087	2.118	2,71 %	1.330	788
Grieskirchen	50.556	1.213	2,40 %	738	475
Kirchdorf an der Krems	43.290	1.146	2,65 %	692	454
Linz Stadt	133.161	3.516	2,64 %	2.171	1.345
Linz-Land	107.538	3.146	2,93 %	2.000	1.146
Perg	53.171	1.429	2,69 %	871	558
Ried im Innkreis	46.216	1.035	2,24 %	614	421
Rohrbach	45.242	1.128	2,49 %	722	406
Schärding	44.107	1.086	2,46 %	639	447
Steyr Stadt	26.029	710	2,73 %	453	257
Steyr-Land	48.134	1.504	3,12 %	962	542
Urfahr-Umgebung	69.446	2.009	2,89 %	1.276	733
Vöcklabruck	103.098	3.012	2,92 %	1.873	1.139
Wels Stadt	37.908	936	2,47 %	540	396
Wels-Land	55.383	1.729	3,12 %	1.066	663
Oberösterreich	1.097.199	30.082	2,74 %	18.695	11.387

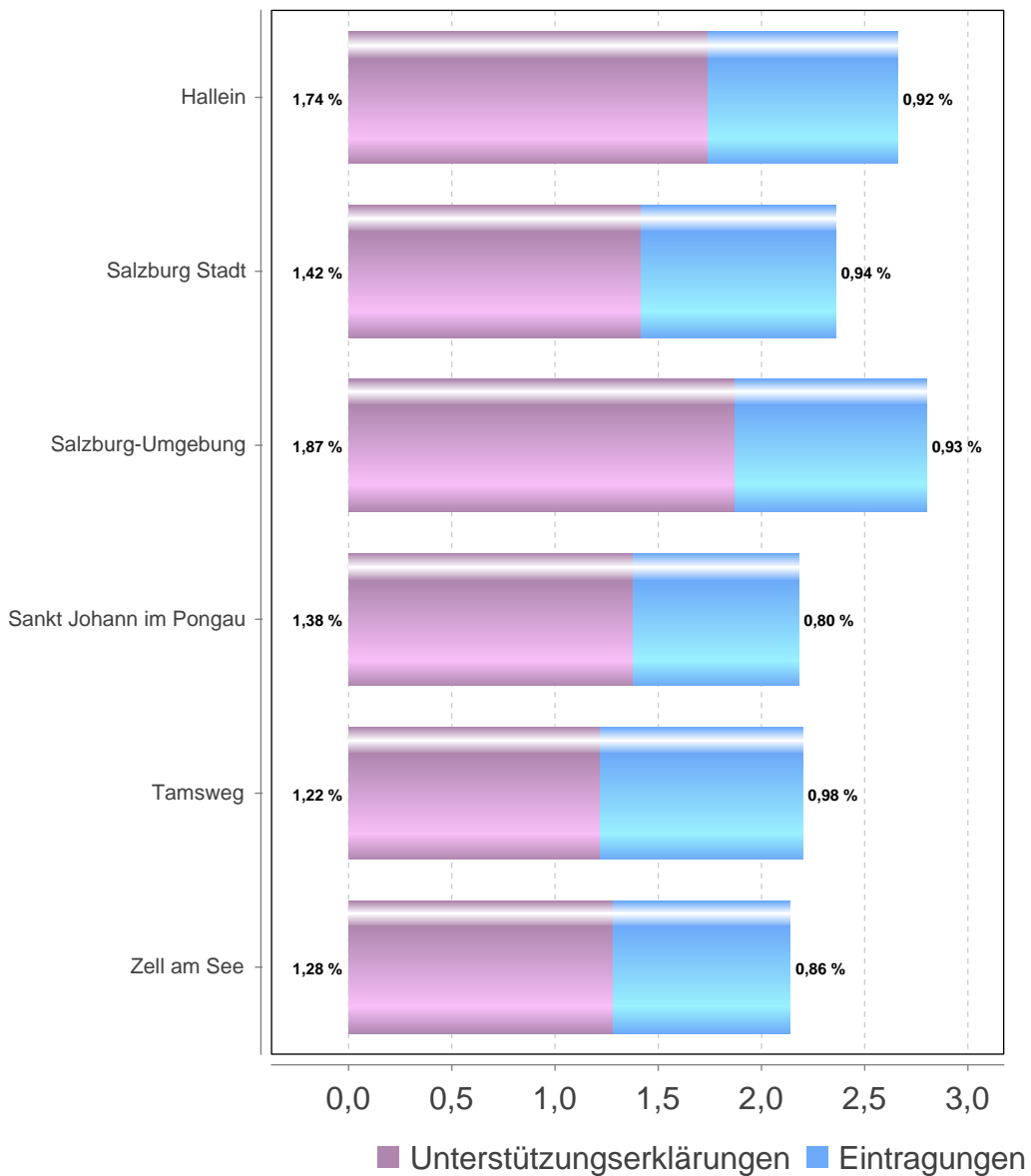
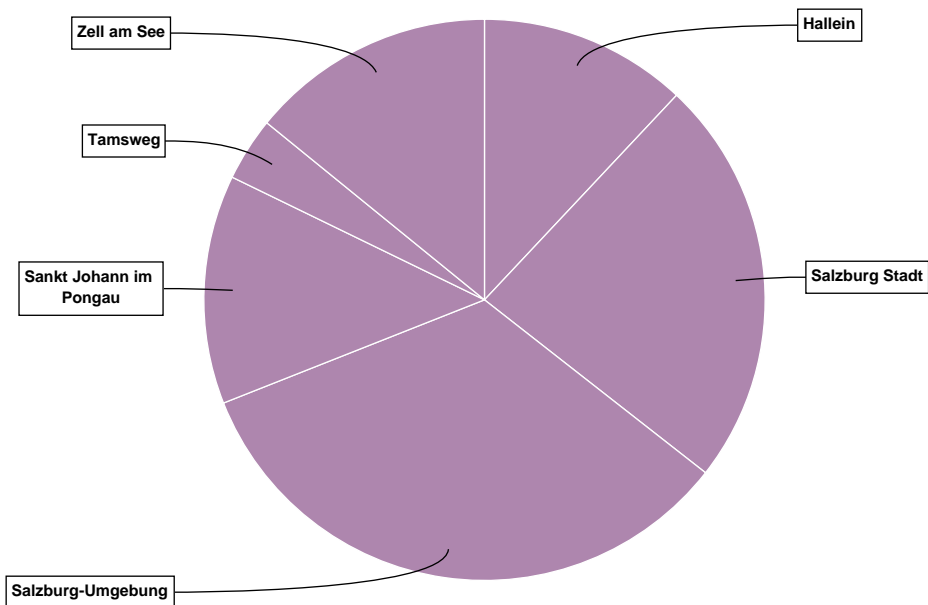
Oberösterreich



Salzburg

Gebiet	Stimmberechtigte	Unterstützungserklärungen + Eintragungen	Stimmbeteiligung inklusive Unterstützungserklärungen	Unterstützungserklärungen	Eintragungen
Hallein	43.299	1.152	2,66 %	753	399
Salzburg Stadt	95.785	2.263	2,36 %	1.362	901
Salzburg-Umgebung	114.665	3.211	2,80 %	2.142	1.069
Sankt Johann im Pongau	58.134	1.267	2,18 %	803	464
Tamsweg	15.961	352	2,21 %	195	157
Zell am See	63.562	1.357	2,13 %	811	546
Salzburg	391.406	9.602	2,45 %	6.066	3.536

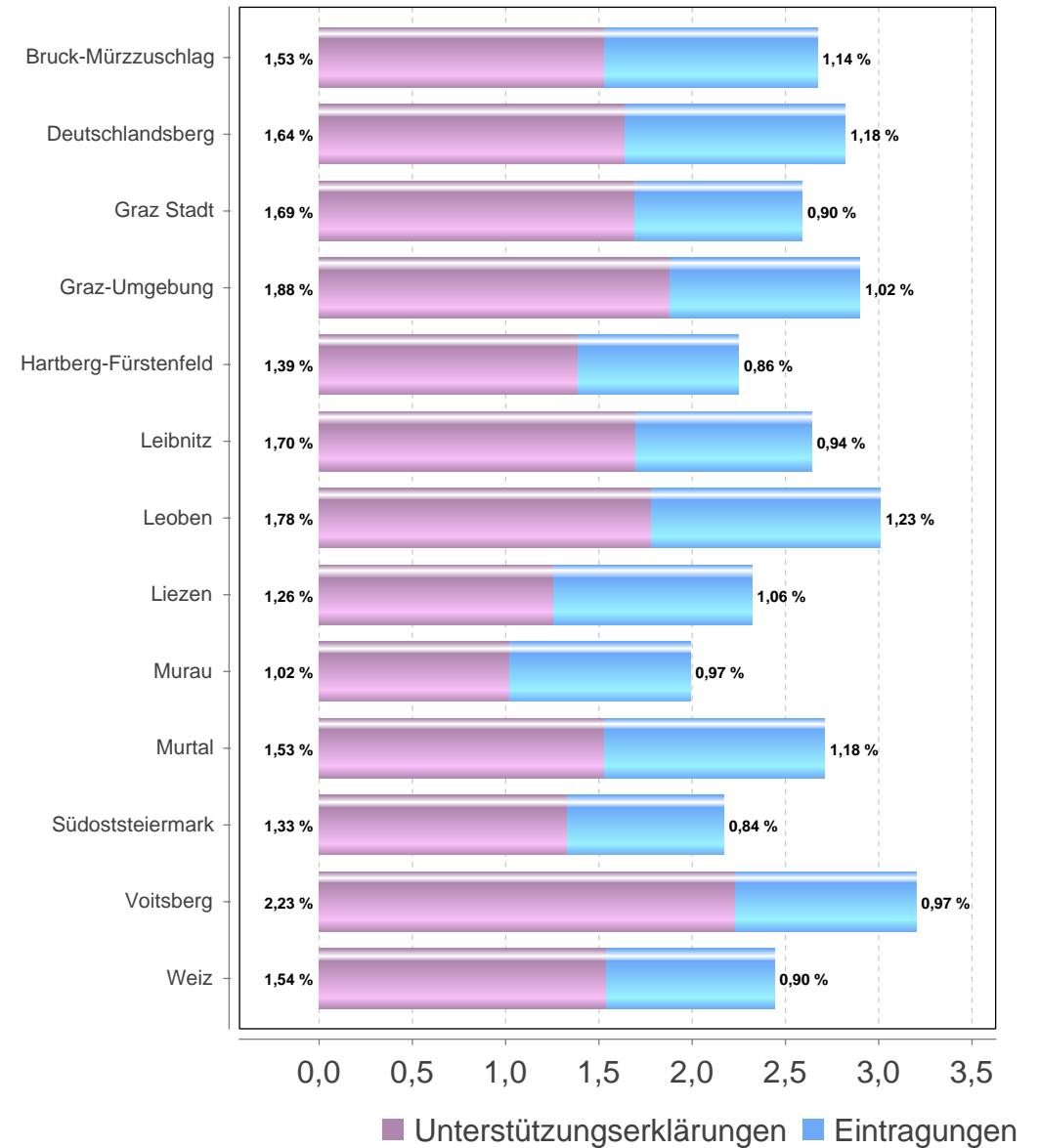
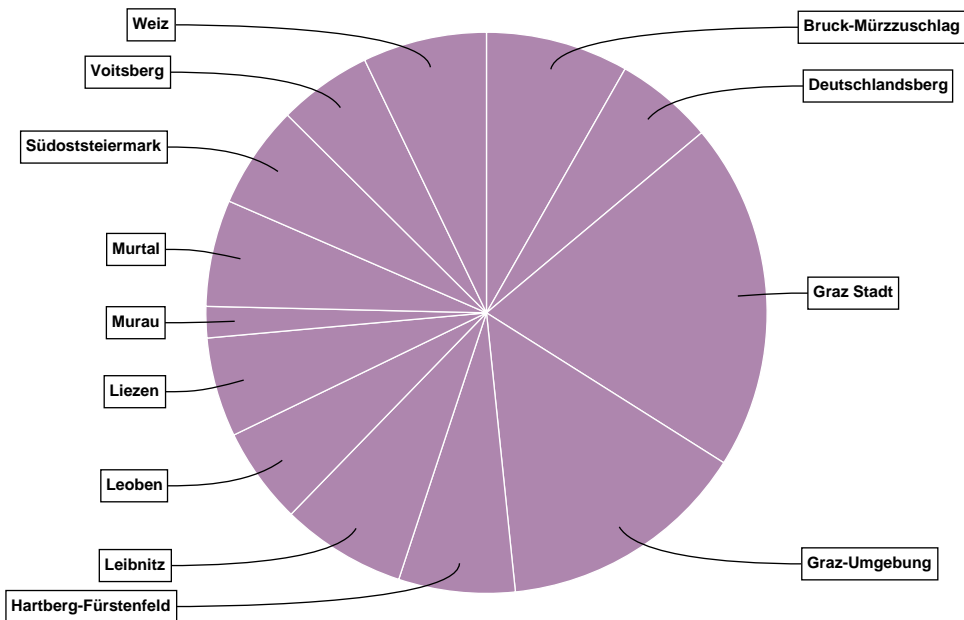
Salzburg



Steiermark

Gebiet	Stimmberechtigte	Unterstützungserklärungen + Eintragungen	Stimmbeteiligung inklusive Unterstützungserklärungen	Unterstützungserklärungen	Eintragungen
Bruck-Mürzzuschlag	76.519	2.043	2,67 %	1.171	872
Deutschlandsberg	49.986	1.412	2,82 %	821	591
Graz Stadt	192.099	4.984	2,59 %	3.255	1.729
Graz-Umgebung	123.173	3.574	2,90 %	2.313	1.261
Hartberg-Fürstenfeld	73.883	1.666	2,25 %	1.027	639
Leibnitz	67.820	1.788	2,64 %	1.153	635
Leoben	45.908	1.384	3,01 %	819	565
Liezen	61.316	1.425	2,32 %	775	650
Murau	22.519	448	1,99 %	230	218
Murtal	56.404	1.527	2,71 %	862	665
Südoststeiermark	68.054	1.474	2,17 %	903	571
Voitsberg	41.926	1.343	3,20 %	936	407
Weiz	72.703	1.775	2,44 %	1.120	655
Steiermark	952.310	24.843	2,61 %	15.385	9.458

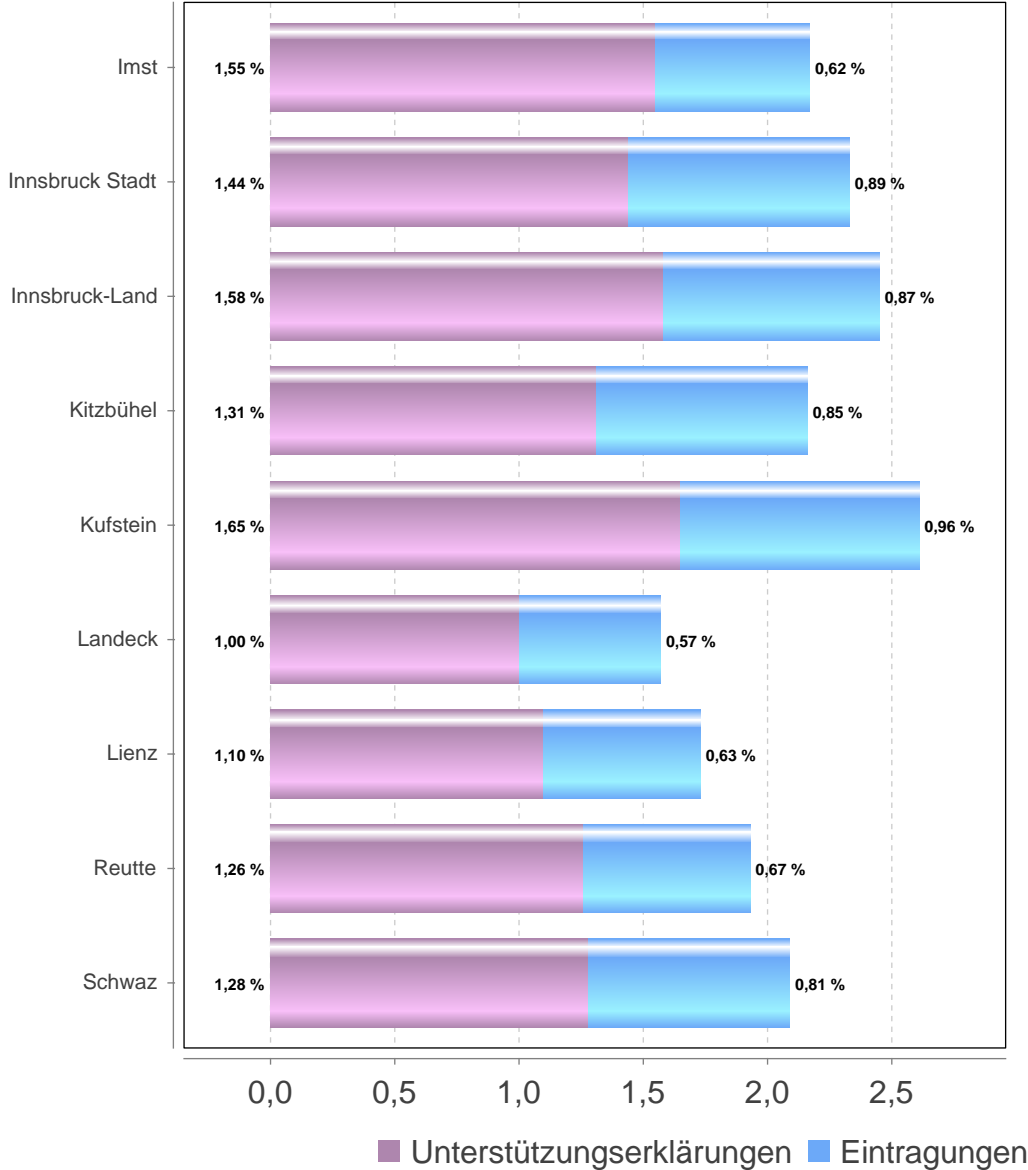
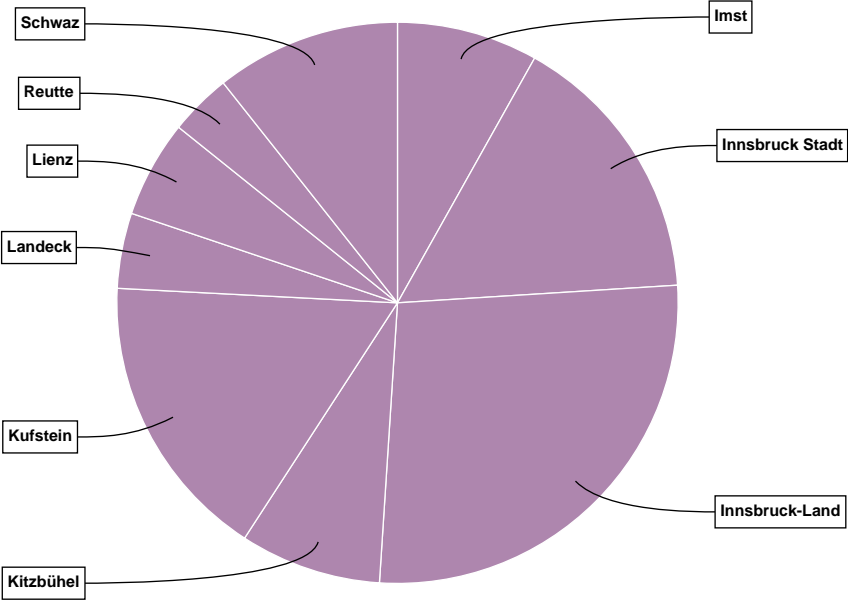
Steiermark



Tirol

Gebiet	Stimmberechtigte	Unterstützungserklärungen + Eintragungen	Stimmbeteiligung inklusive Unterstützungserklärungen	Unterstützungserklärungen	Eintragungen
Imst	45.364	982	2,16 %	701	281
Innsbruck Stadt	82.235	1.917	2,33 %	1.183	734
Innsbruck-Land	132.890	3.265	2,46 %	2.103	1.162
Kitzbühel	45.539	984	2,16 %	597	387
Kufstein	76.956	2.012	2,61 %	1.272	740
Landeck	33.349	524	1,57 %	334	190
Lienz	39.184	676	1,73 %	430	246
Reutte	22.406	432	1,93 %	282	150
Schwaz	61.382	1.288	2,10 %	788	500
Tirol	539.305	12.080	2,24 %	7.690	4.390

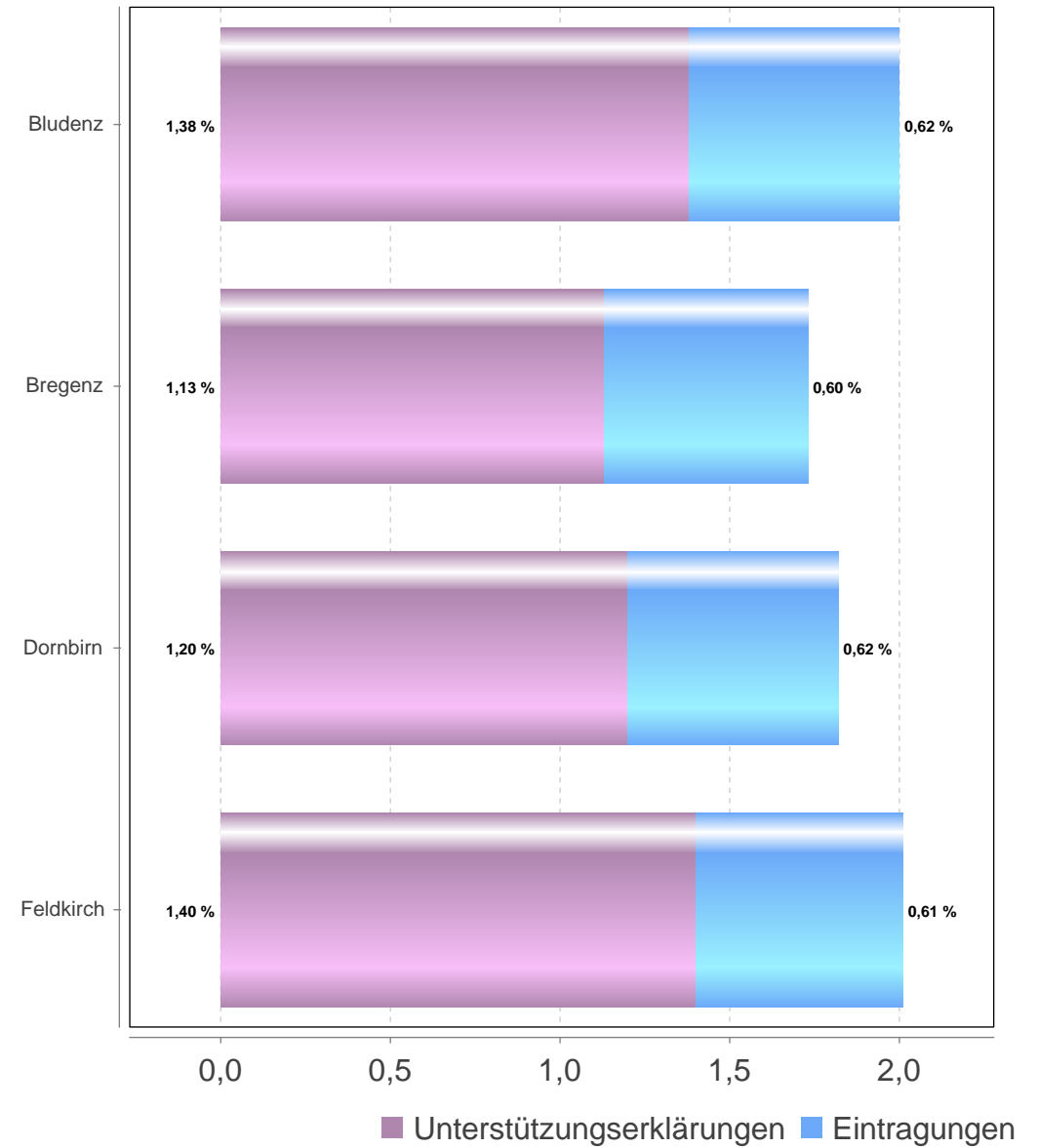
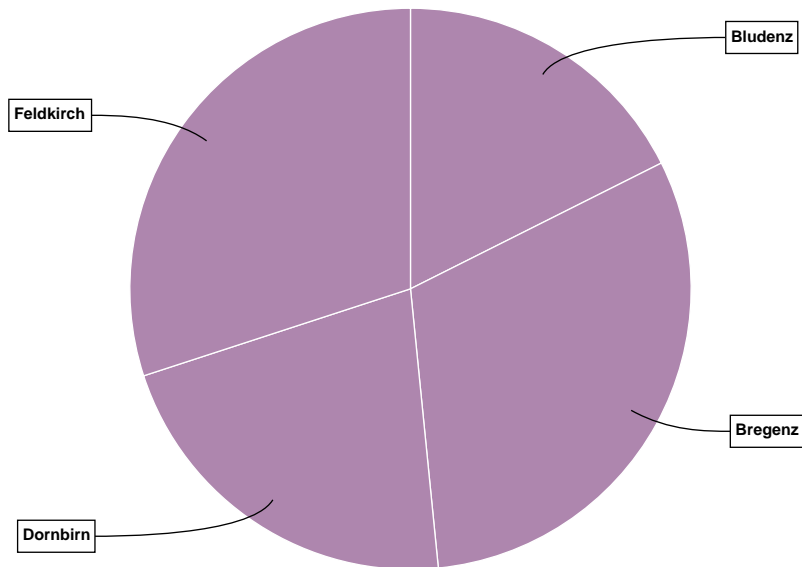
Tirol



Vorarlberg

Gebiet	Stimmberechtigte	Unterstützungserklärungen + Eintragungen	Stimmbeteiligung inklusive Unterstützungserklärungen	Unterstützungserklärungen	Eintragungen
Bludenz	45.215	906	2,00 %	626	280
Bregenz	91.692	1.586	1,73 %	1.037	549
Dornbirn	60.938	1.110	1,82 %	733	377
Feldkirch	76.890	1.545	2,01 %	1.075	470
Vorarlberg	274.735	5.147	1,87 %	3.471	1.676

Vorarlberg

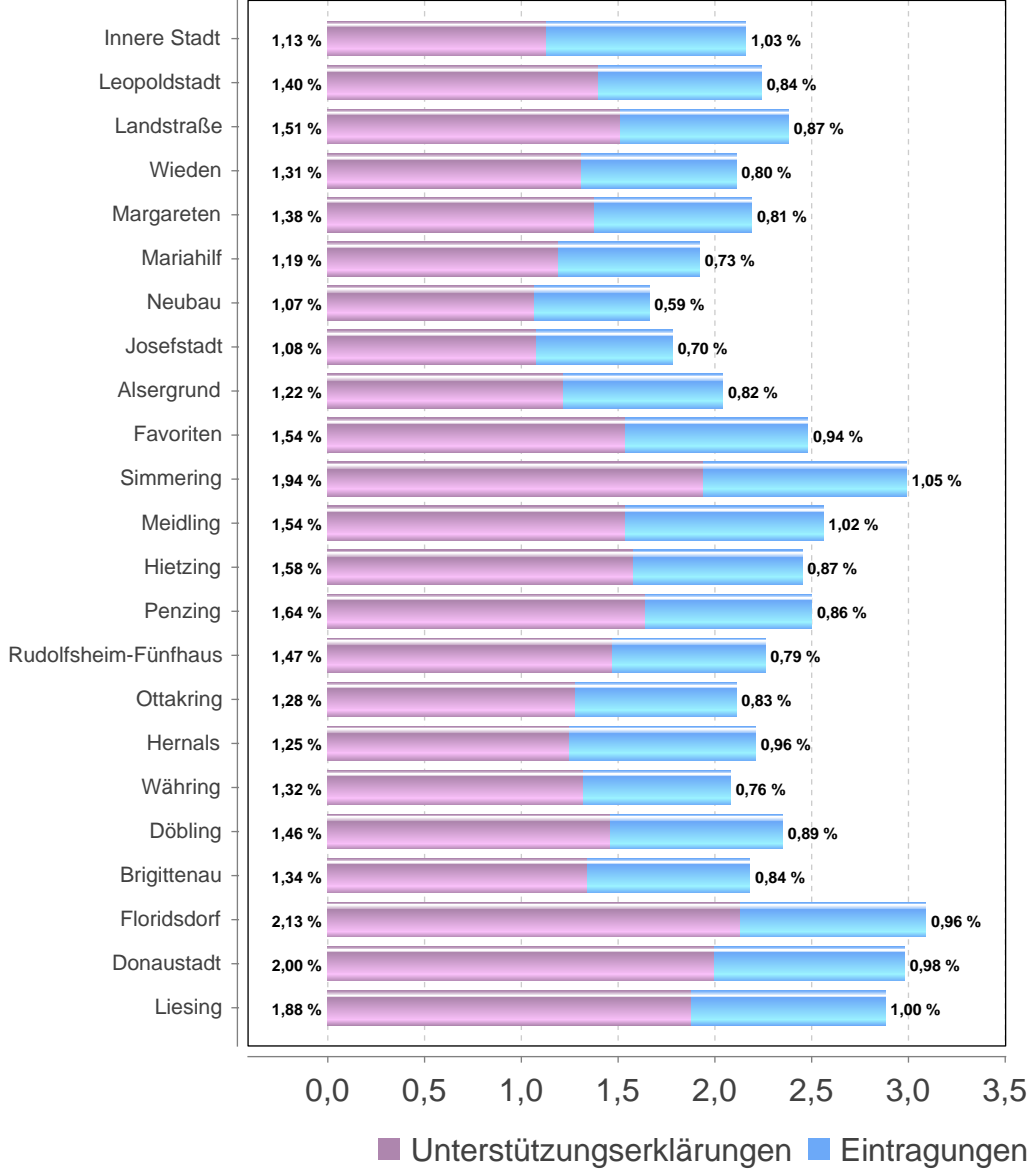
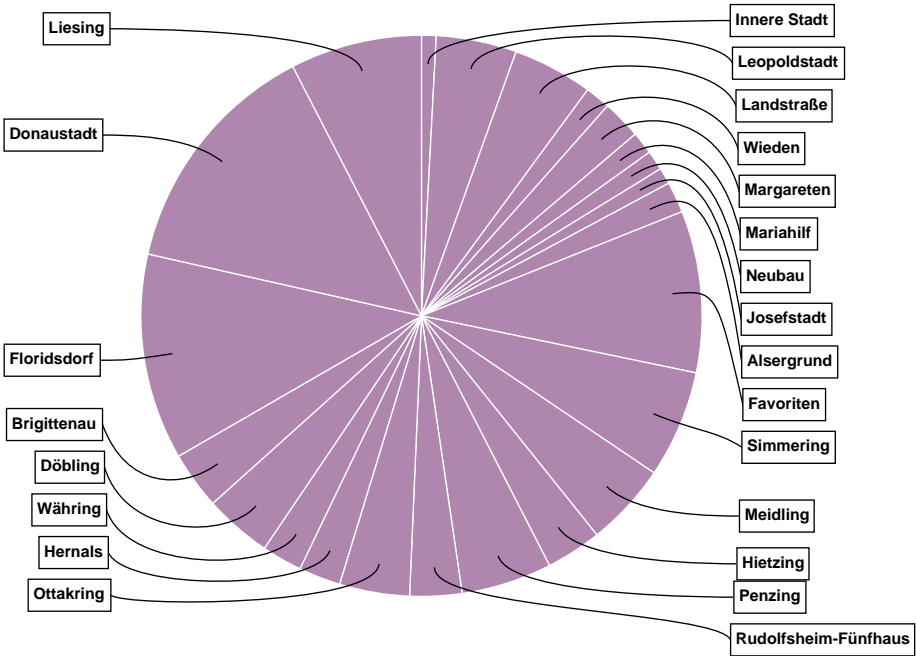


Volksbegehren "GIS Gebühren NEIN"

Wien

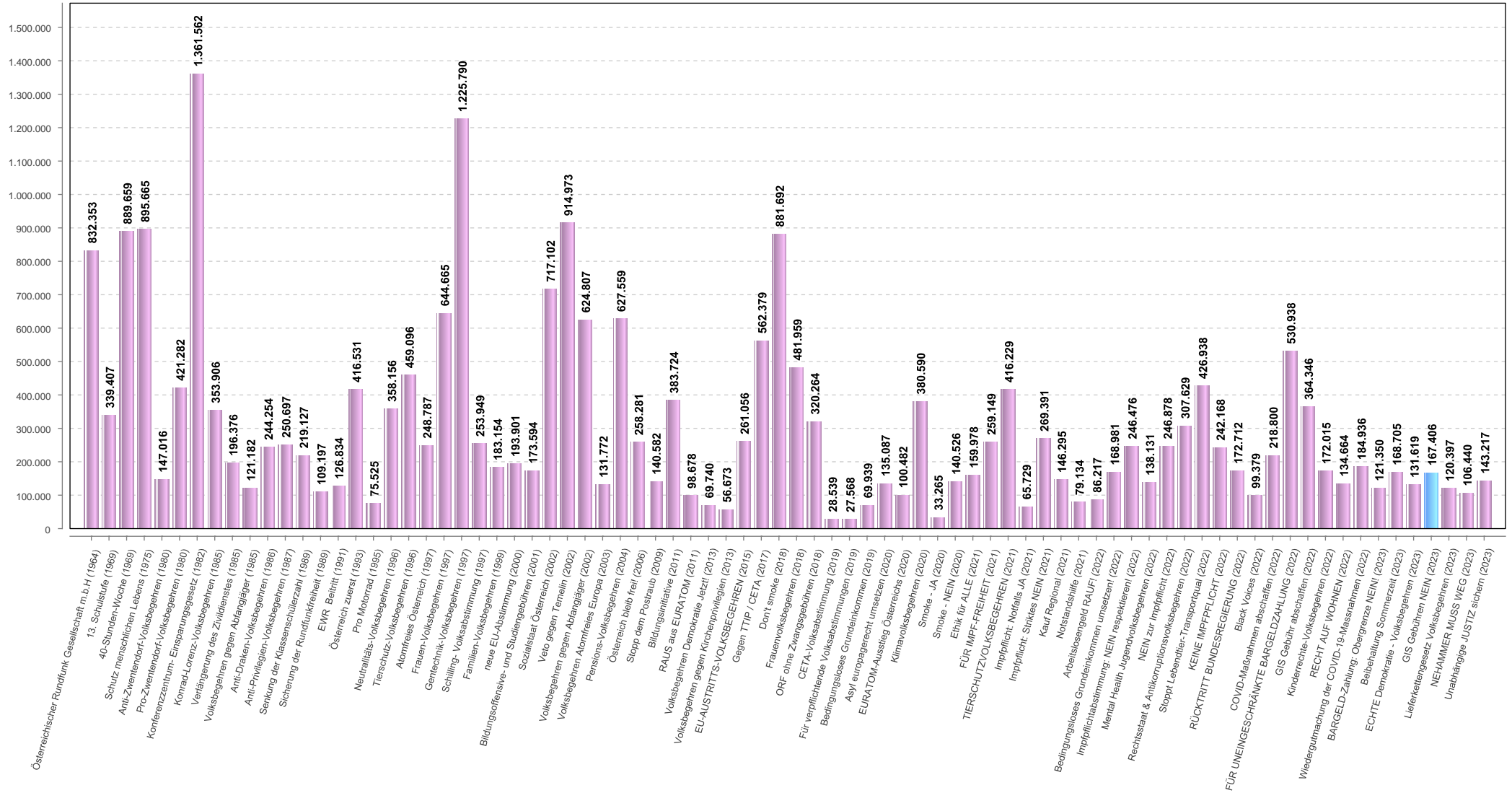
Gebiet	Stimmberechtigte	Unterstützungserklärungen + Eintragungen	Stimmbeteiligung inklusive Unterstützungserklärungen	Unterstützungserklärungen	Eintragungen
Innere Stadt	11.103	240	2,16 %	126	114
Leopoldstadt	59.035	1.320	2,24 %	827	493
Landstraße	55.192	1.316	2,38 %	835	481
Wieden	19.620	414	2,11 %	257	157
Margareten	29.130	640	2,20 %	403	237
Mariahilf	19.310	371	1,92 %	230	141
Neubau	19.501	323	1,66 %	208	115
Josefstadt	15.052	268	1,78 %	162	106
Alsergrund	24.969	509	2,04 %	305	204
Favoriten	106.965	2.654	2,48 %	1.646	1.008
Simmering	59.071	1.766	2,99 %	1.145	621
Meidling	53.521	1.368	2,56 %	824	544
Hietzing	37.318	914	2,45 %	590	324
Penzing	59.631	1.488	2,50 %	978	510
Rudolfsheim-Fünfhaus	37.689	854	2,27 %	555	299
Ottakring	54.482	1.151	2,11 %	697	454
Hernals	31.183	688	2,21 %	390	298
Währing	31.870	664	2,08 %	421	243
Döbling	47.129	1.109	2,35 %	690	419
Brigittenau	43.227	944	2,18 %	581	363
Floridsdorf	109.268	3.386	3,10 %	2.332	1.054
Donaustadt	132.579	3.956	2,98 %	2.658	1.298
Liesing	75.093	2.161	2,88 %	1.410	751
Wien	1.131.938	28.504	2,52 %	18.270	10.234

Wien



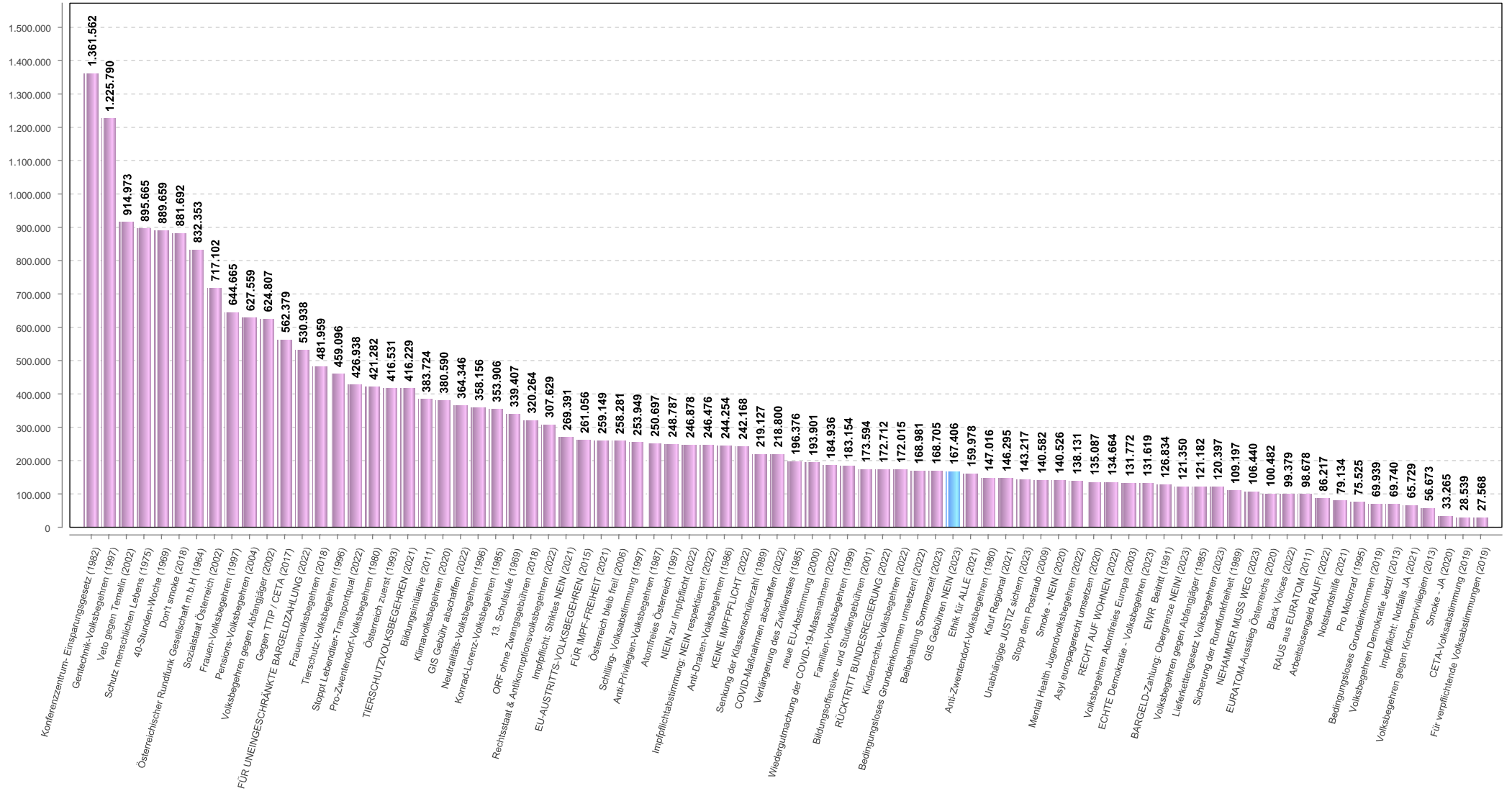
Vergleich mit früheren Volksbegehren

(Absolutwerte/Bundesebene)



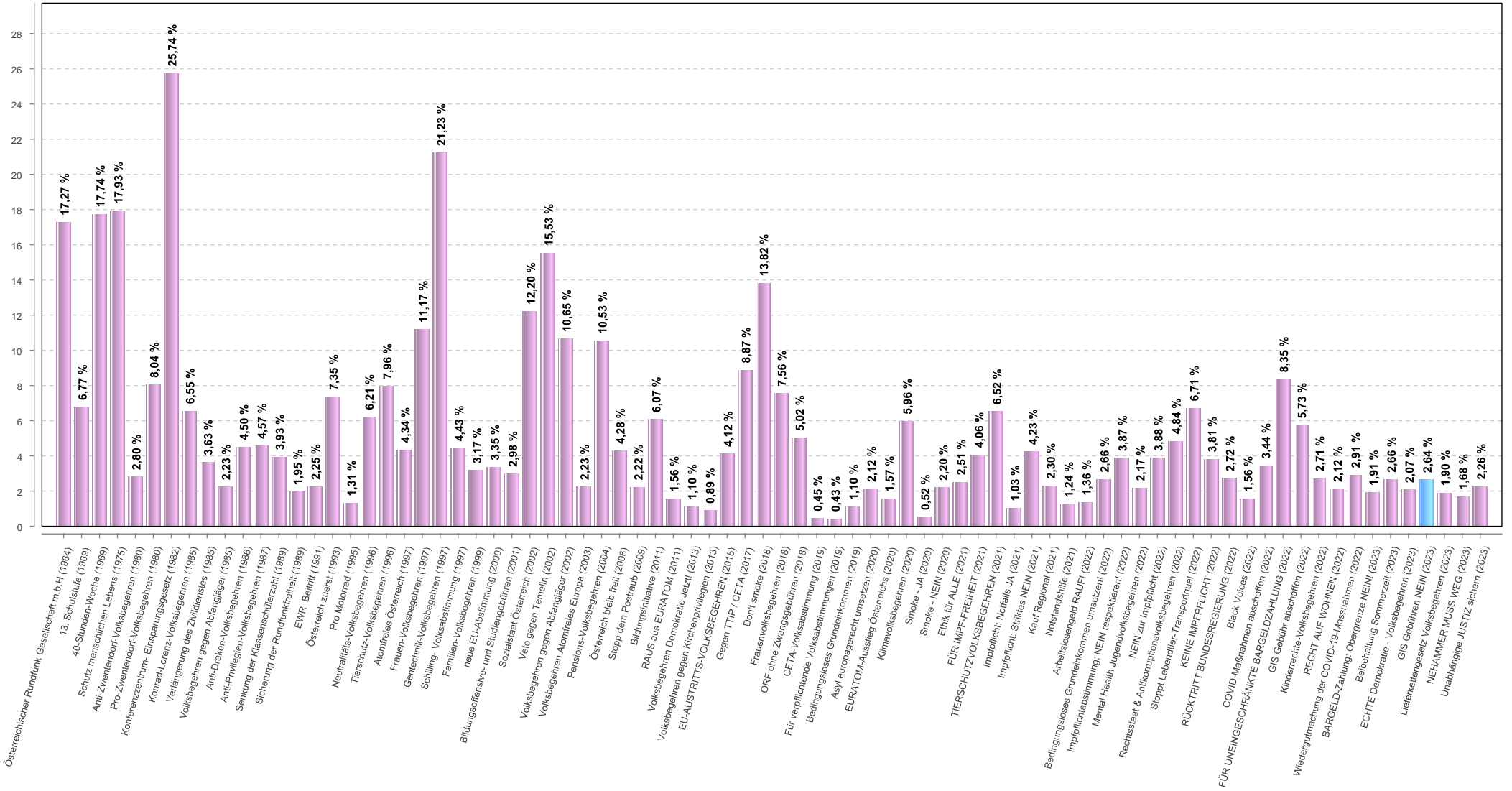
Vergleich mit früheren Volksbegehren

(Absolutwerte/Bundesebene, nach Größe gereiht)



Vergleich mit früheren Volksbegehren

(Prozentwerte/Bundesebene)



Vergleich mit früheren Volksbegehren

(Prozentwerte/Bundesebene, nach Größe gereiht)

