

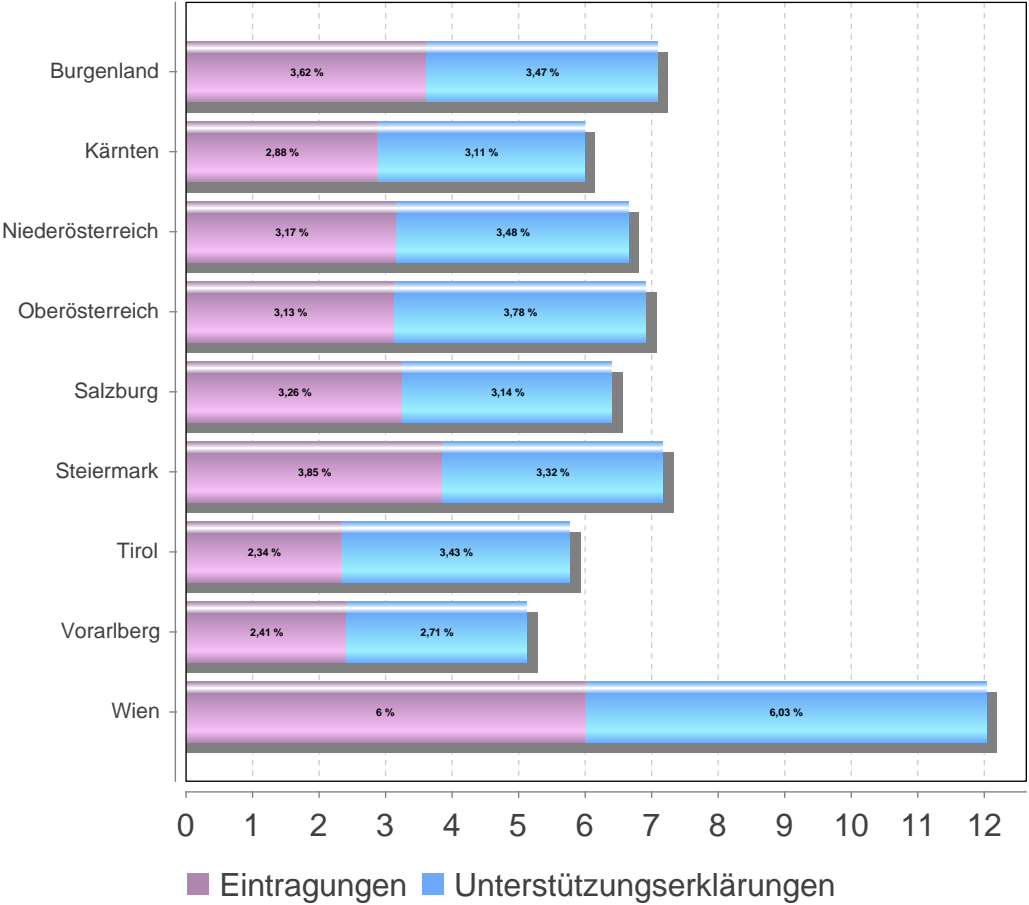
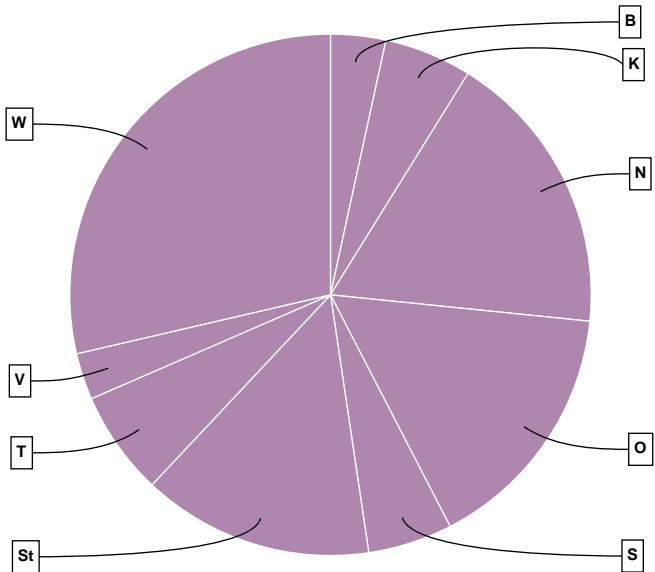
Volksbegehren Frauenvolksbegehren

**Eintragungszeitraum
01. Oktober 2018
bis 08. Oktober 2018**

Österreich

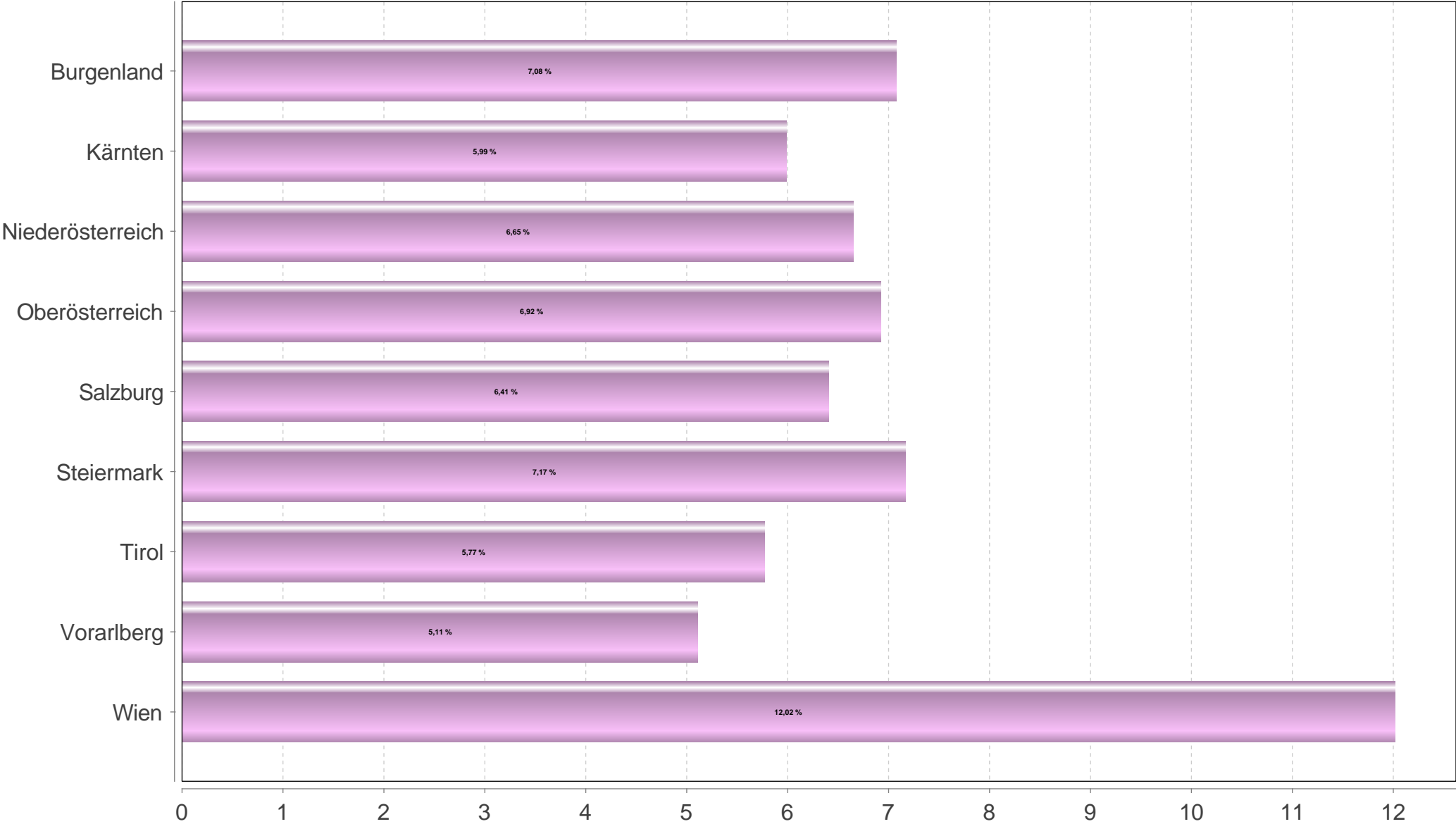
Gebiet	Stimmberechtigte	Unterstützungserklärungen + Eintragungen	Stimmbeteiligung inklusive Unterstützungserklärungen	Unterstützungserklärungen	Eintragungen
BURGENLAND	232.565	16.472	7.08 %	8.060	8.412
KÄRNTEN	436.918	26.176	5.99 %	13.595	12.581
NIEDERÖSTERREICH	1.288.062	85.634	6.65 %	44.851	40.783
OBERÖSTERREICH	1.100.877	76.131	6.92 %	41.637	34.494
SALZBURG	394.218	25.250	6.41 %	12.394	12.856
STEIERMARK	964.325	69.149	7.17 %	32.028	37.121
TIROL	541.032	31.215	5.77 %	18.566	12.649
VORARLBERG	272.580	13.930	5.11 %	7.374	6.556
WIEN	1.147.633	138.002	12.02 %	69.168	68.834
ÖSTERREICH	6.378.210	481.959	7.56 %	247.673	234.286

Österreich



Vergleich der Länderergebnisse

(Prozentanteil/Länder)

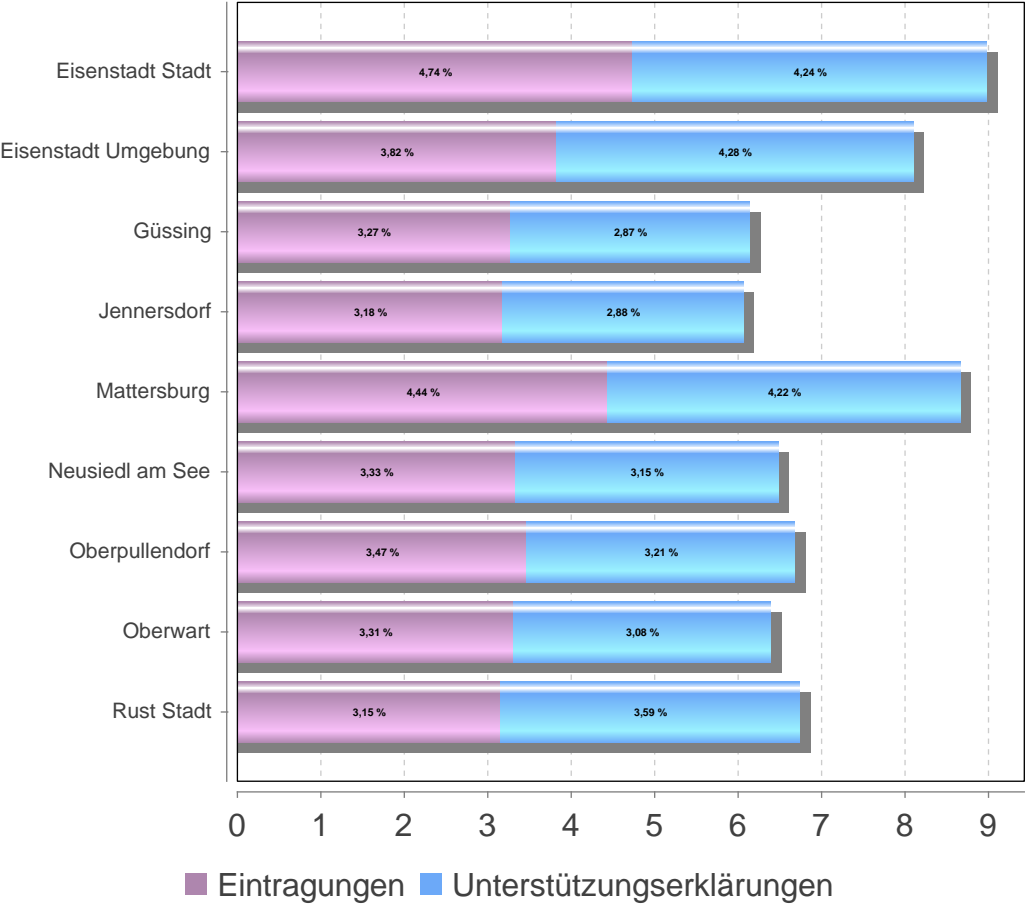
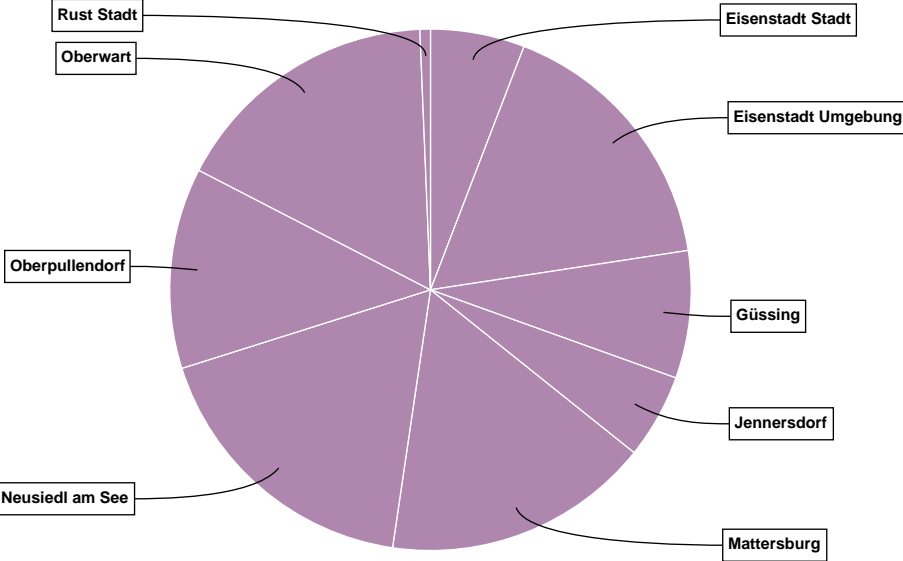


Volksbegehren "Frauenvolksbegehren"

Burgenland

Gebiet	Stimmberechtigte	Unterstützungserklärungen + Eintragungen	Stimmbeteiligung inklusive Unterstützungserklärungen	Unterstützungserklärungen	Eintragungen
Eisenstadt Stadt	10.709	962	8.98 %	454	508
Eisenstadt Umgebung	34.053	2.758	8.1 %	1.456	1.302
Güssing	21.218	1.302	6.14 %	609	693
Jennersdorf	14.264	865	6.06 %	411	454
Mattersburg	31.574	2.732	8.65 %	1.331	1.401
Neusiedl am See	45.232	2.933	6.48 %	1.426	1.507
Oberpullendorf	30.715	2.051	6.68 %	985	1.066
Oberwart	43.212	2.762	6.39 %	1.331	1.431
Rust Stadt	1.588	107	6.74 %	57	50
Burgenland	232.565	16.472	7.08 %	8.060	8.412

Burgenland

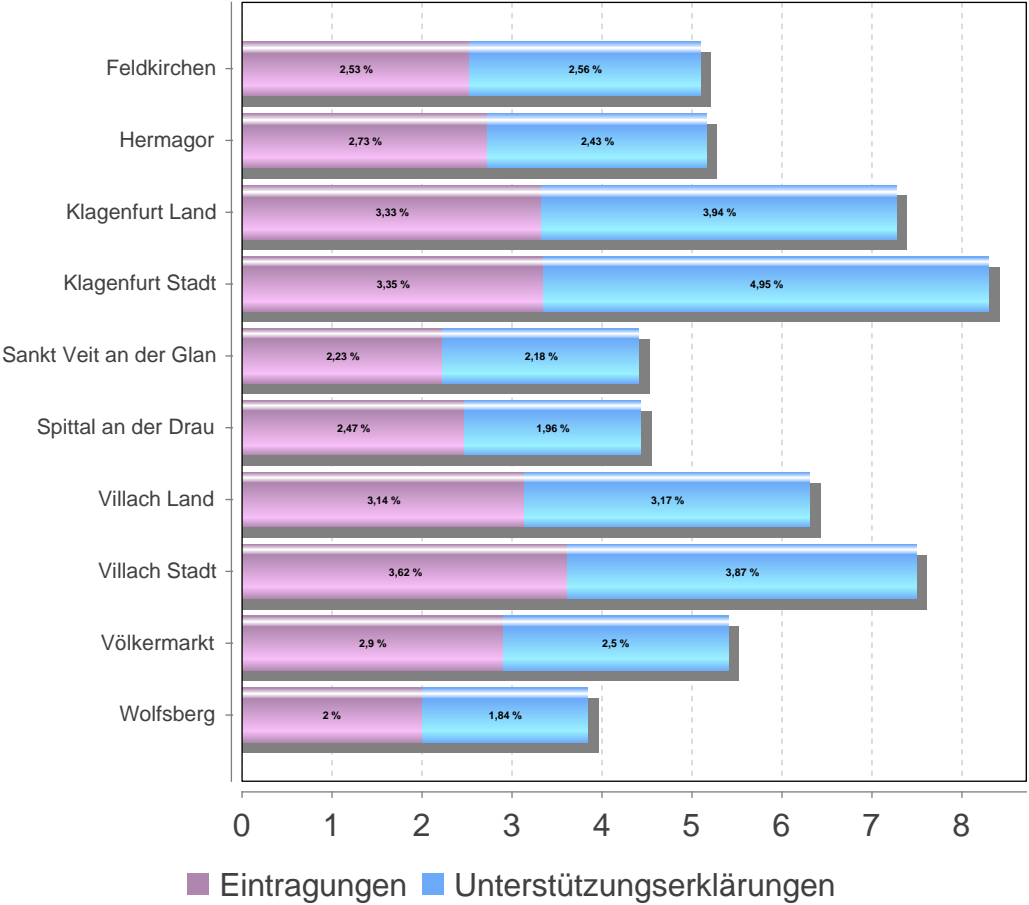
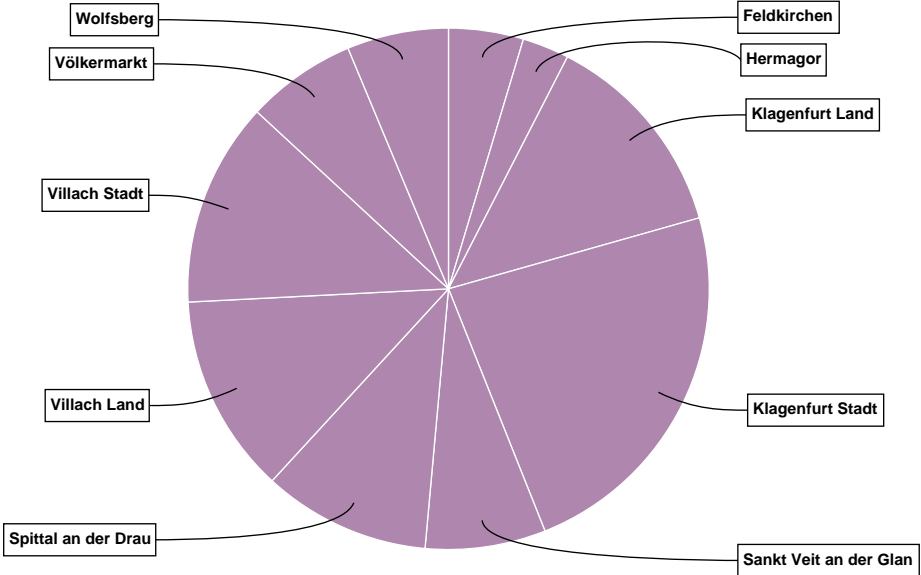


Volksbegehren "Frauenvolksbegehren"

Kärnten

Gebiet	Stimmberechtigte	Unterstützungserklärungen + Eintragungen	Stimmbeteiligung inklusive Unterstützungserklärungen	Unterstützungserklärungen	Eintragungen
Feldkirchen	23.879	1.215	5.09 %	611	604
Hermagor	14.706	759	5.16 %	357	402
Klagenfurt Land	47.074	3.421	7.27 %	1.854	1.567
Klagenfurt Stadt	73.669	6.113	8.3 %	3.643	2.470
Sankt Veit an der Glan	44.408	1.956	4.4 %	967	989
Spittal an der Drau	61.457	2.720	4.43 %	1.204	1.516
Villach Land	51.236	3.236	6.32 %	1.626	1.610
Villach Stadt	44.369	3.321	7.48 %	1.717	1.604
Völkermarkt	33.129	1.787	5.39 %	827	960
Wolfsberg	42.991	1.648	3.83 %	789	859
Kärnten	436.918	26.176	5.99 %	13.595	12.581

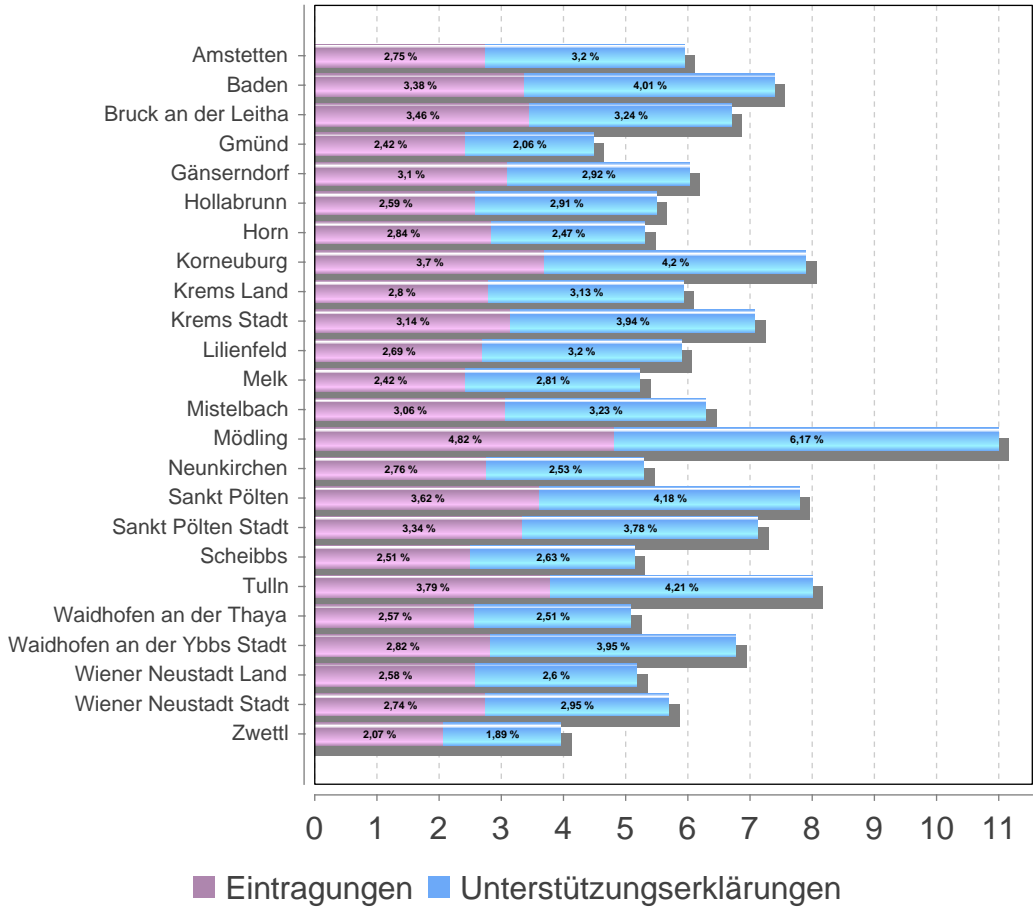
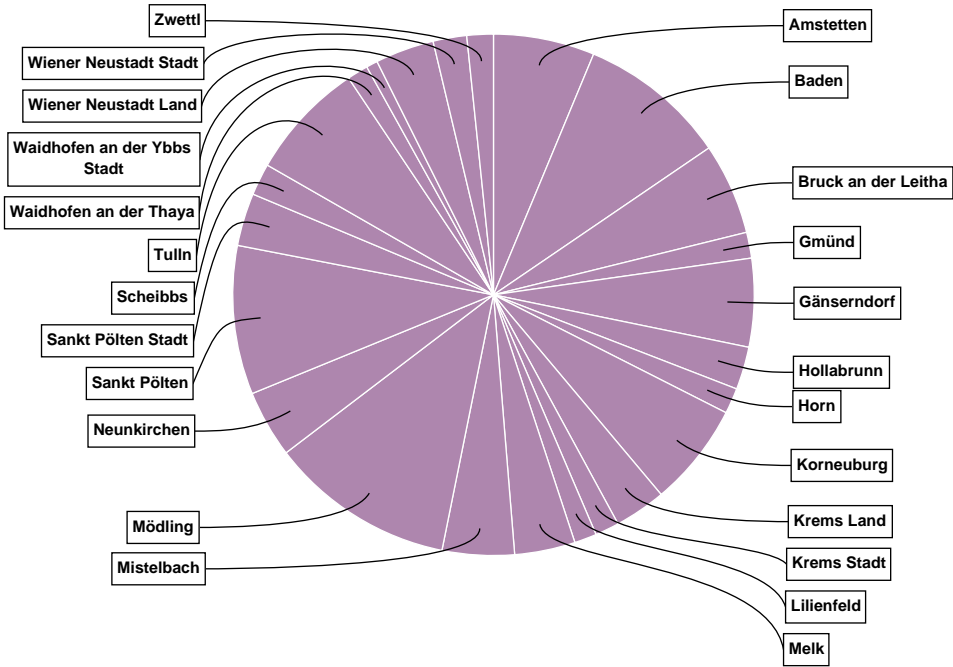
Kärnten



Niederösterreich

Gebiet	Stimmberechtigte	Unterstützungserklärungen + Eintragungen	Stimmbeteiligung inklusive Unterstützungserklärungen	Unterstützungserklärungen	Eintragungen
Amstetten	90.384	5.373	5.94 %	2.888	2.485
Baden	106.602	7.881	7.39 %	4.279	3.602
Bruck an der Leitha	72.415	4.854	6.7 %	2.349	2.505
Gmünd	30.579	1.371	4.48 %	630	741
Gänserndorf	77.950	4.693	6.02 %	2.280	2.413
Hollabrunn	41.263	2.271	5.5 %	1.201	1.070
Horn	25.677	1.362	5.3 %	634	728
Korneuburg	69.477	5.492	7.9 %	2.921	2.571
Krems Land	46.099	2.732	5.93 %	1.443	1.289
Krems Stadt	18.074	1.279	7.08 %	712	567
Lilienfeld	20.092	1.182	5.88 %	642	540
Melk	61.527	3.217	5.23 %	1.729	1.488
Mistelbach	60.786	3.824	6.29 %	1.962	1.862
Mödling	89.366	9.823	10.99 %	5.518	4.305
Neunkirchen	67.730	3.580	5.29 %	1.711	1.869
Sankt Pölten	101.275	7.897	7.8 %	4.232	3.665
Sankt Pölten Stadt	39.319	2.800	7.12 %	1.486	1.314
Scheibbs	32.966	1.693	5.14 %	867	826
Tulln	78.451	6.279	8.0 %	3.303	2.976
Waidhofen an der Thaya	21.991	1.117	5.08 %	551	566
Waidhofen an der Ybbs Stadt	8.927	605	6.78 %	353	252
Wiener Neustadt Land	60.266	3.121	5.18 %	1.565	1.556
Wiener Neustadt Stadt	31.351	1.785	5.69 %	925	860
Zwettl	35.495	1.403	3.95 %	670	733
Niederösterreich	1.288.062	85.634	6.65 %	44.851	40.783

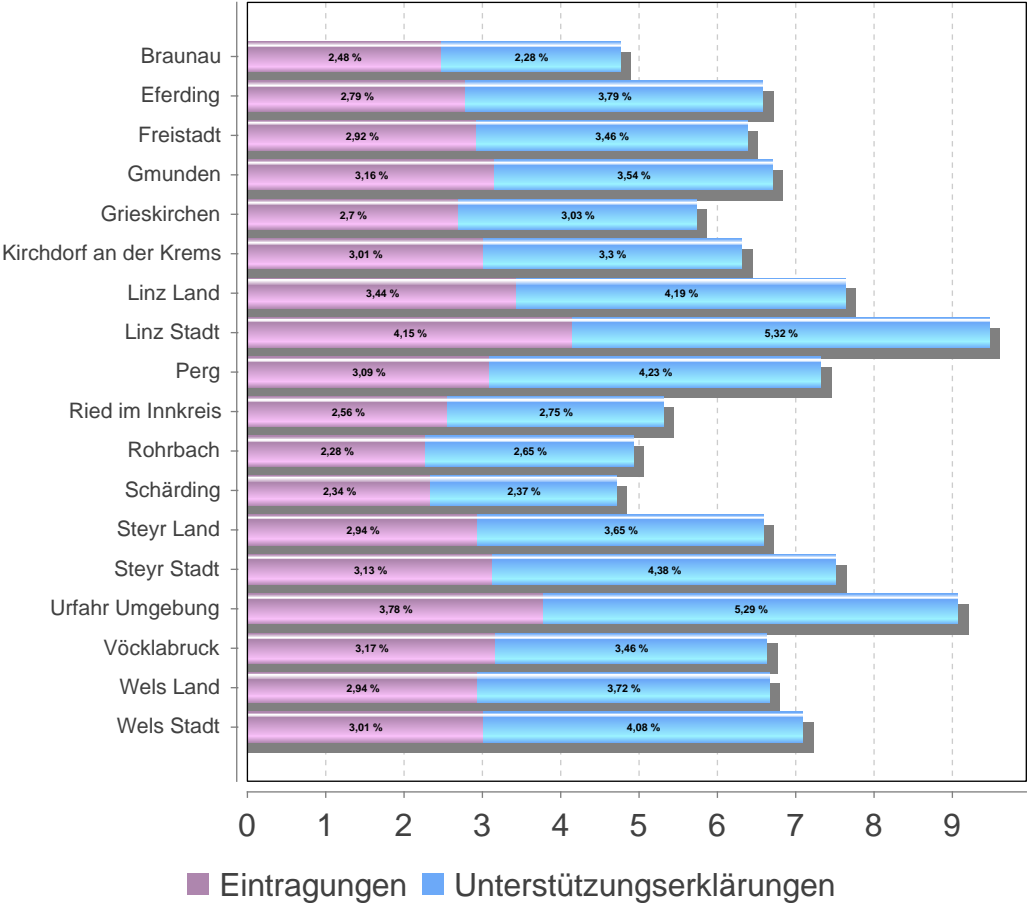
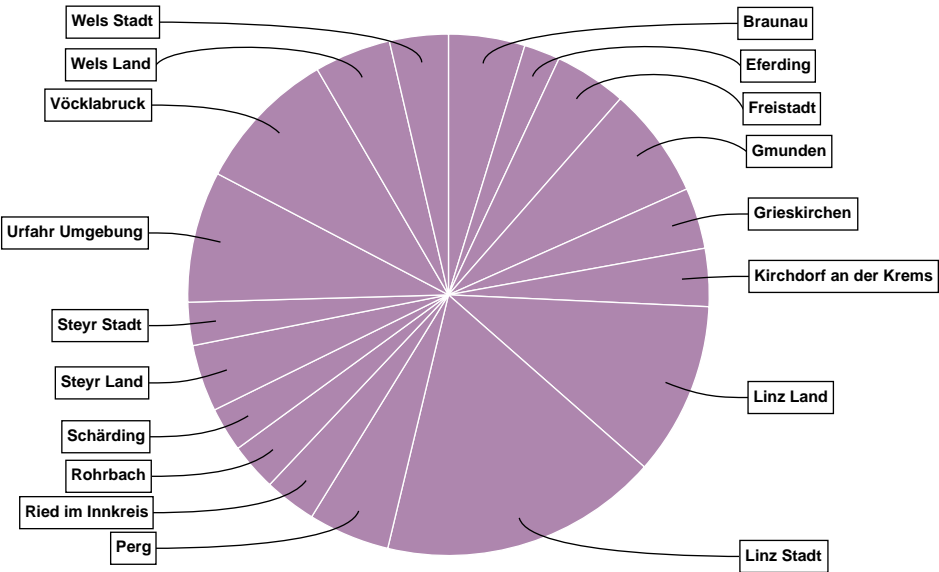
Niederösterreich



Oberösterreich

Gebiet	Stimmberechtigte	Unterstützungserklärungen + Eintragungen	Stimmbeteiligung inklusive Unterstützungserklärungen	Unterstützungserklärungen	Eintragungen
Braunau	75.701	3.603	4.76 %	1.727	1.876
Eferding	25.848	1.700	6.58 %	980	720
Freistadt	53.552	3.417	6.38 %	1.851	1.566
Gmunden	78.295	5.250	6.71 %	2.773	2.477
Grieskirchen	50.328	2.883	5.73 %	1.523	1.360
Kirchdorf an der Krems	43.309	2.734	6.31 %	1.430	1.304
Linz Land	107.146	8.184	7.64 %	4.493	3.691
Linz Stadt	138.717	13.145	9.48 %	7.386	5.759
Perg	52.519	3.842	7.32 %	2.219	1.623
Ried im Innkreis	46.362	2.464	5.31 %	1.277	1.187
Rohrbach	45.465	2.244	4.94 %	1.207	1.037
Schärding	44.452	2.094	4.71 %	1.055	1.039
Steyr Land	47.929	3.159	6.59 %	1.750	1.409
Steyr Stadt	27.128	2.036	7.51 %	1.188	848
Urfahr Umgebung	68.312	6.196	9.07 %	3.613	2.583
Vöcklabruck	102.417	6.791	6.63 %	3.547	3.244
Wels Land	54.265	3.614	6.66 %	2.020	1.594
Wels Stadt	39.132	2.775	7.09 %	1.598	1.177
Oberösterreich	1.100.877	76.131	6.92 %	41.637	34.494

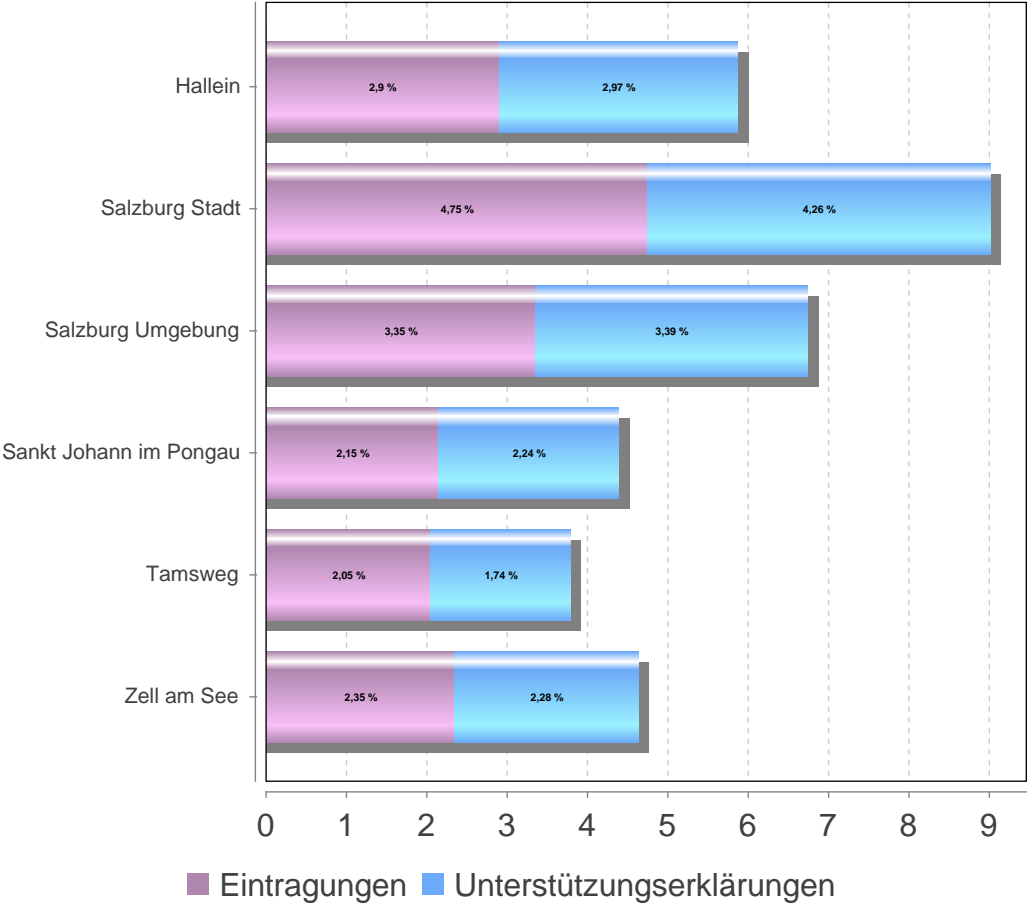
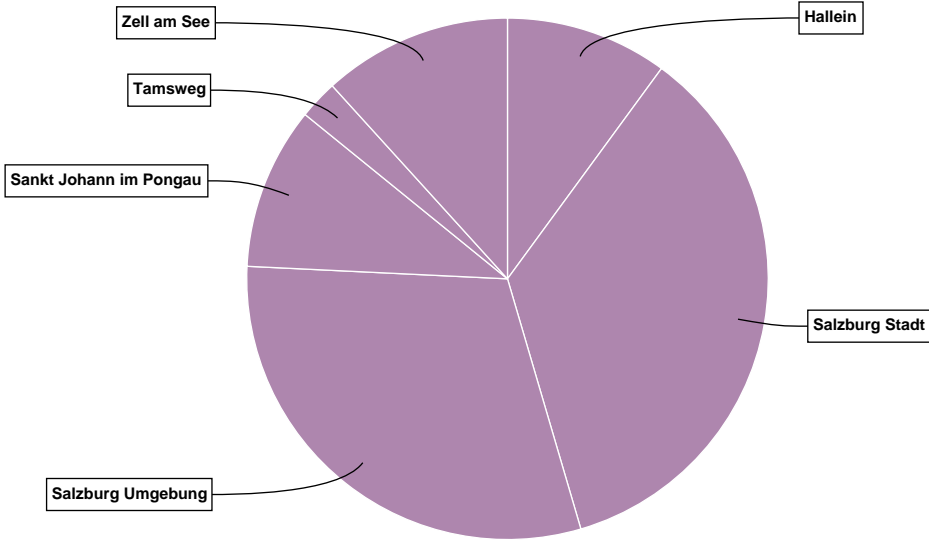
Oberösterreich



Salzburg

Gebiet	Stimmberechtigte	Unterstützungserklärungen + Eintragungen	Stimmbeteiligung inklusive Unterstützungserklärungen	Unterstützungserklärungen	Eintragungen
Hallein	43.265	2.540	5.87 %	1.286	1.254
Salzburg Stadt	99.192	8.938	9.01 %	4.223	4.715
Salzburg Umgebung	113.636	7.653	6.73 %	3.847	3.806
Sankt Johann im Pongau	58.107	2.547	4.38 %	1.300	1.247
Tamsweg	16.099	610	3.79 %	280	330
Zell am See	63.919	2.962	4.63 %	1.458	1.504
Salzburg	394.218	25.250	6.41 %	12.394	12.856

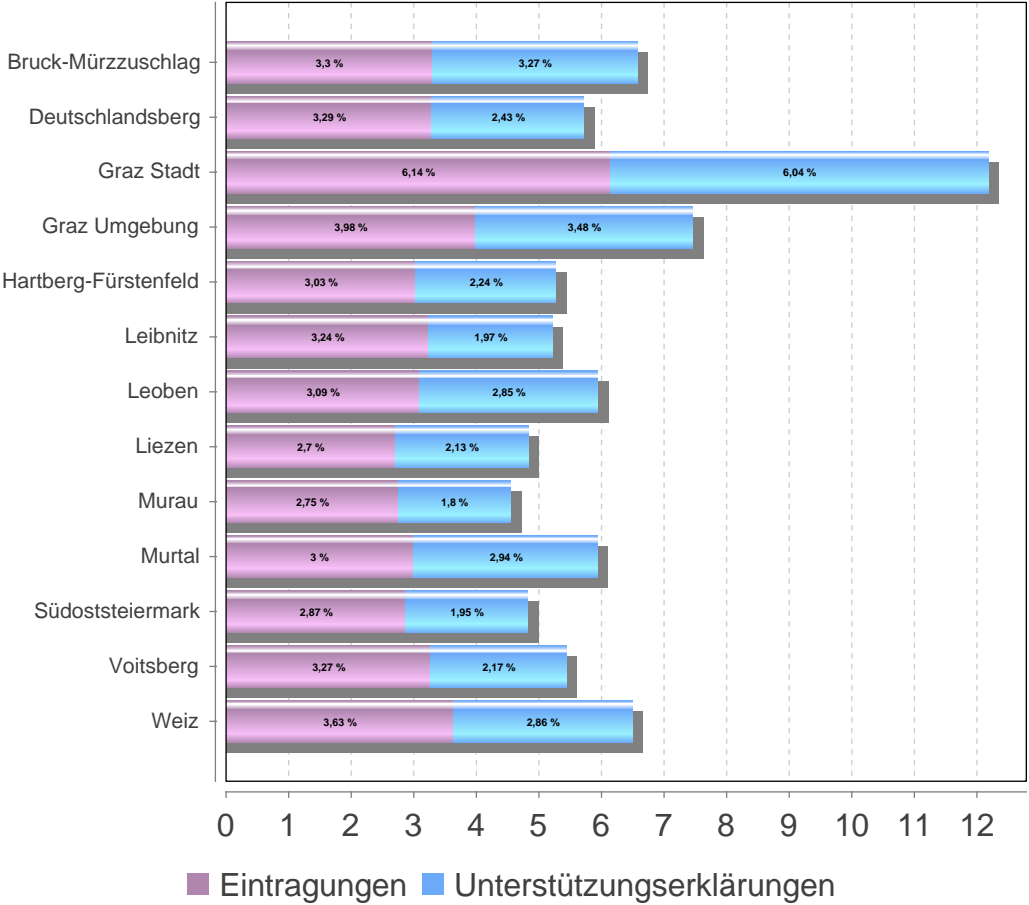
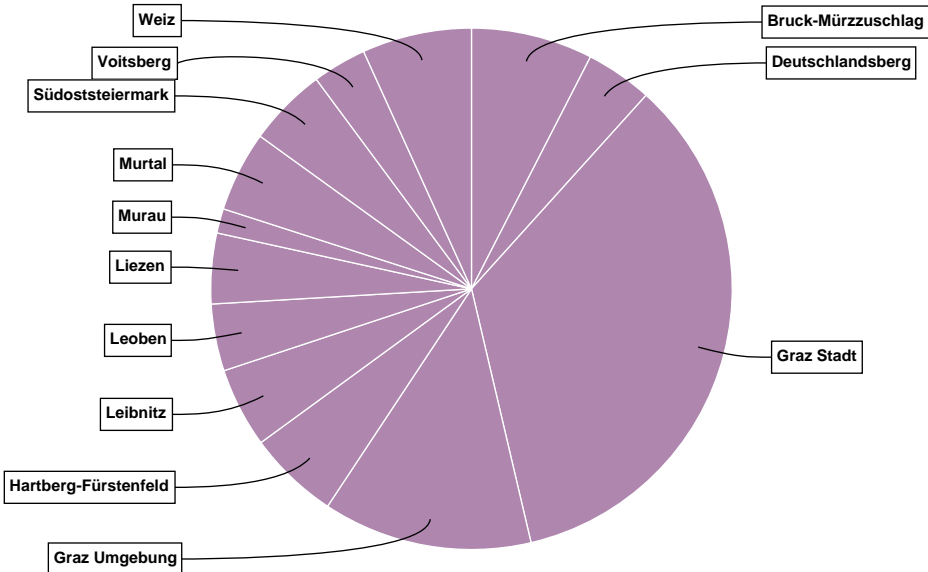
Salzburg



Steiermark

Gebiet	Stimmberechtigte	Unterstützungserklärungen + Eintragungen	Stimmbeteiligung inklusive Unterstützungserklärungen	Unterstützungserklärungen	Eintragungen
Bruck-Mürzzuschlag	79.501	5.217	6.56 %	2.597	2.620
Deutschlandsberg	50.082	2.861	5.71 %	1.215	1.646
Graz Stadt	196.741	23.959	12.18 %	11.878	12.081
Graz Umgebung	120.391	8.972	7.45 %	4.184	4.788
Hartberg-Fürstenfeld	74.168	3.911	5.27 %	1.663	2.248
Leibnitz	65.784	3.426	5.21 %	1.295	2.131
Leoben	48.428	2.873	5.93 %	1.378	1.495
Liezen	62.594	3.023	4.83 %	1.331	1.692
Murau	23.122	1.052	4.55 %	416	636
Murtal	58.117	3.452	5.94 %	1.706	1.746
Südoststeiermark	70.378	3.387	4.81 %	1.369	2.018
Voitsberg	42.666	2.322	5.44 %	925	1.397
Weiz	72.353	4.694	6.49 %	2.071	2.623
Steiermark	964.325	69.149	7.17 %	32.028	37.121

Steiermark

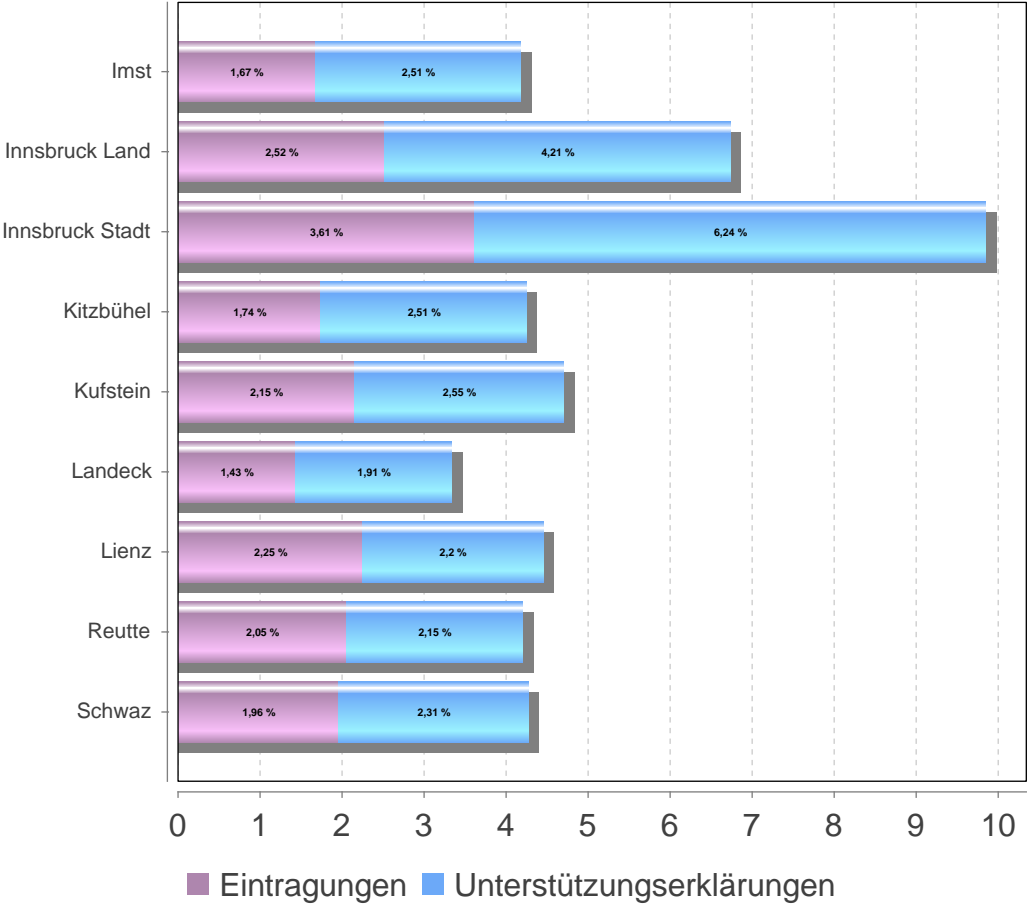
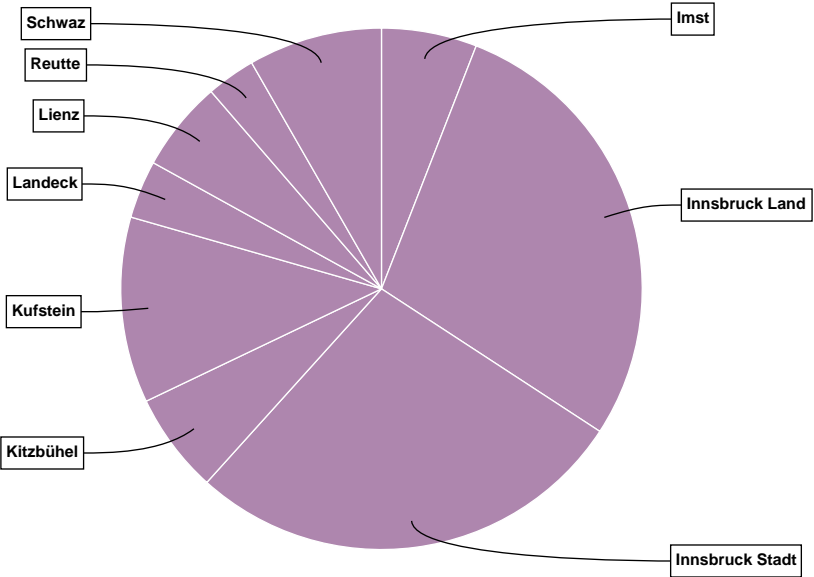


Volksbegehren "Frauenvolksbegehren"

Tirol

Gebiet	Stimmberechtigte	Unterstützungserklärungen + Eintragungen	Stimmbeteiligung inklusive Unterstützungserklärungen	Unterstützungserklärungen	Eintragungen
Imst	44.194	1.847	4.18 %	1.109	738
Innsbruck Land	131.327	8.831	6.72 %	5.528	3.303
Innsbruck Stadt	87.107	8.576	9.85 %	5.433	3.143
Kitzbühel	45.763	1.944	4.25 %	1.149	795
Kufstein	76.491	3.599	4.71 %	1.951	1.648
Landeck	33.527	1.122	3.35 %	642	480
Lienz	39.443	1.757	4.45 %	869	888
Reutte	22.555	949	4.21 %	486	463
Schwaz	60.625	2.590	4.27 %	1.399	1.191
Tirol	541.032	31.215	5.77 %	18.566	12.649

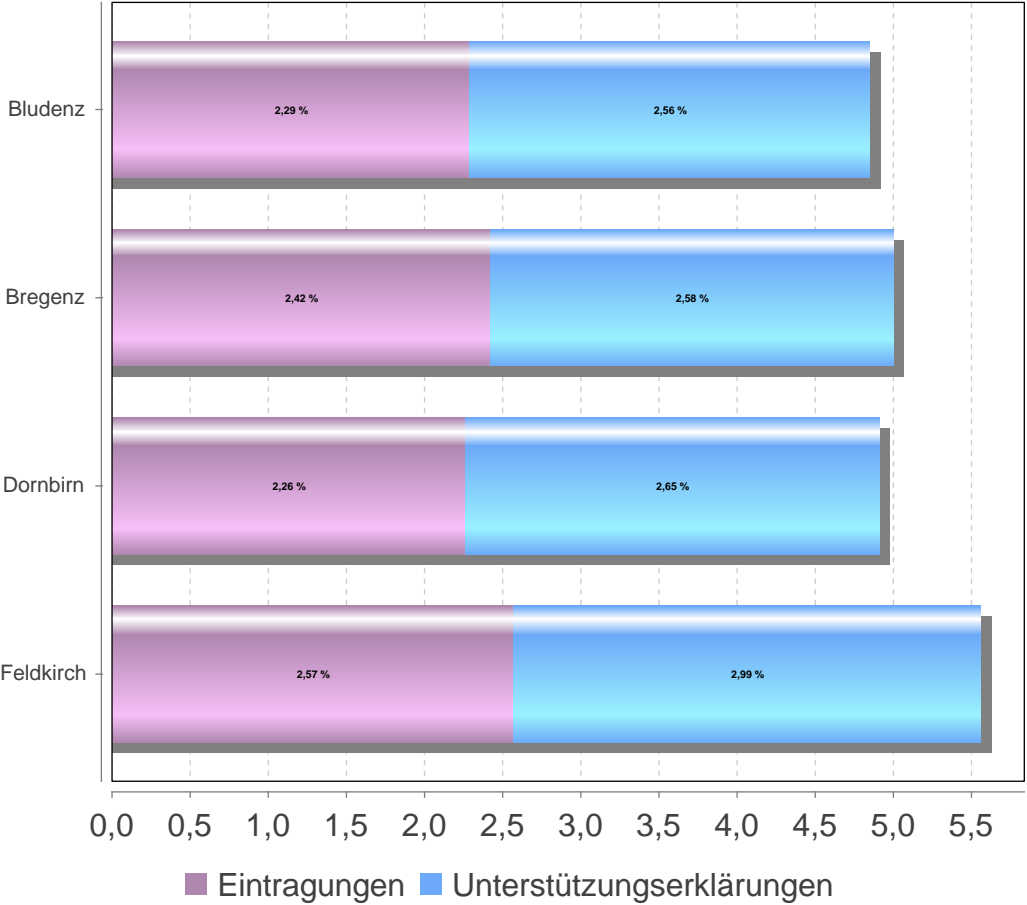
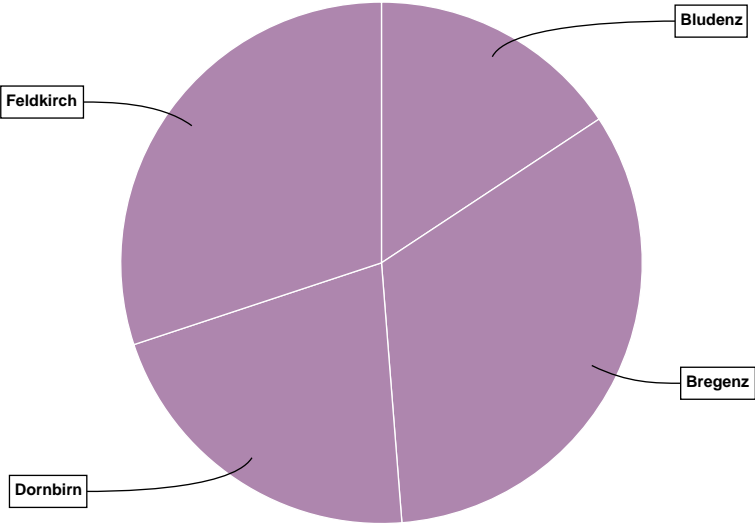
Tirol



Vorarlberg

Gebiet	Stimmberechtigte	Unterstützungserklärungen + Eintragungen	Stimmbeteiligung inklusive Unterstützungserklärungen	Unterstützungserklärungen	Eintragungen
Bludenz	45.164	2.188	4.84 %	1.156	1.032
Bregenz	91.925	4.603	5.01 %	2.375	2.228
Dornbirn	60.170	2.949	4.9 %	1.592	1.357
Feldkirch	75.321	4.190	5.56 %	2.251	1.939
Vorarlberg	272.580	13.930	5.11 %	7.374	6.556

Vorarlberg



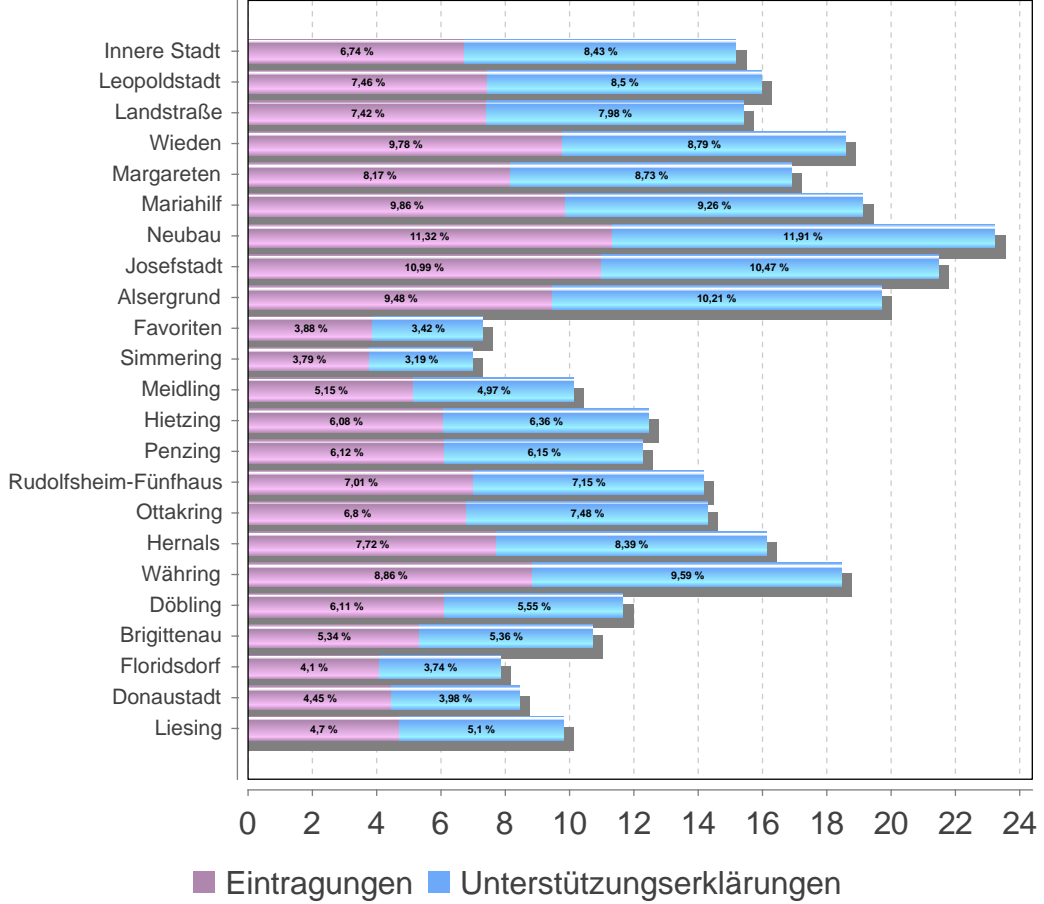
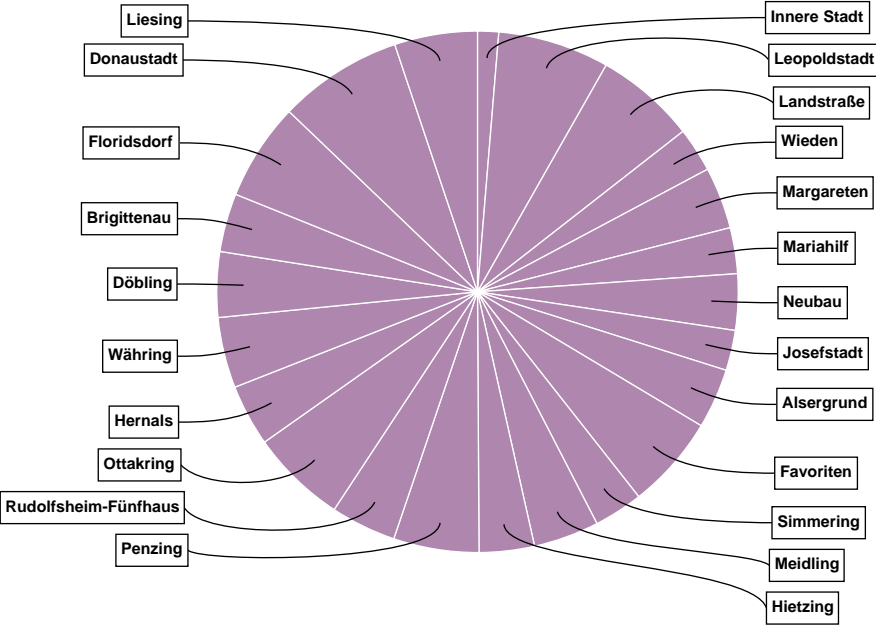
Volksbegehren "Frauenvolksbegehren"

Wien

Gebiet	Stimmberechtigte	Unterstützungserklärungen + Eintragungen	Stimmbeteiligung inklusive Unterstützungserklärungen	Unterstützungserklärungen	Eintragungen
Innere Stadt	11.892	1.804	15.17 %	1.003	801
Leopoldstadt	59.742	9.536	15.96 %	5.081	4.455
Landstraße	55.837	8.597	15.4 %	4.454	4.143
Wieden	20.524	3.812	18.57 %	1.805	2.007
Margareten	31.308	5.292	16.9 %	2.733	2.559
Mariahilf	20.524	3.925	19.12 %	1.901	2.024
Neubau	20.701	4.809	23.23 %	2.466	2.343
Josefstadt	16.021	3.439	21.47 %	1.678	1.761
Alsergrund	26.090	5.137	19.69 %	2.663	2.474
Favoriten	109.560	8.004	7.31 %	3.750	4.254
Simmering	60.119	4.193	6.97 %	1.915	2.278
Meidling	55.317	5.600	10.12 %	2.751	2.849
Hietzing	37.951	4.722	12.44 %	2.414	2.308
Penzing	59.596	7.312	12.27 %	3.667	3.645
Rudolfsheim-Fünfhaus	39.576	5.605	14.16 %	2.830	2.775
Ottakring	57.539	8.219	14.28 %	4.305	3.914
Hernals	32.717	5.269	16.1 %	2.744	2.525
Währing	32.811	6.052	18.45 %	3.146	2.906
Döbling	47.981	5.594	11.66 %	2.661	2.933
Brigittenau	46.737	5.003	10.7 %	2.505	2.498
Floridsdorf	106.584	8.349	7.83 %	3.981	4.368
Donaustadt	126.154	10.641	8.43 %	5.025	5.616
Liesing	72.352	7.088	9.8 %	3.690	3.398
Wien	1.147.633	138.002	12.02 %	69.168	68.834

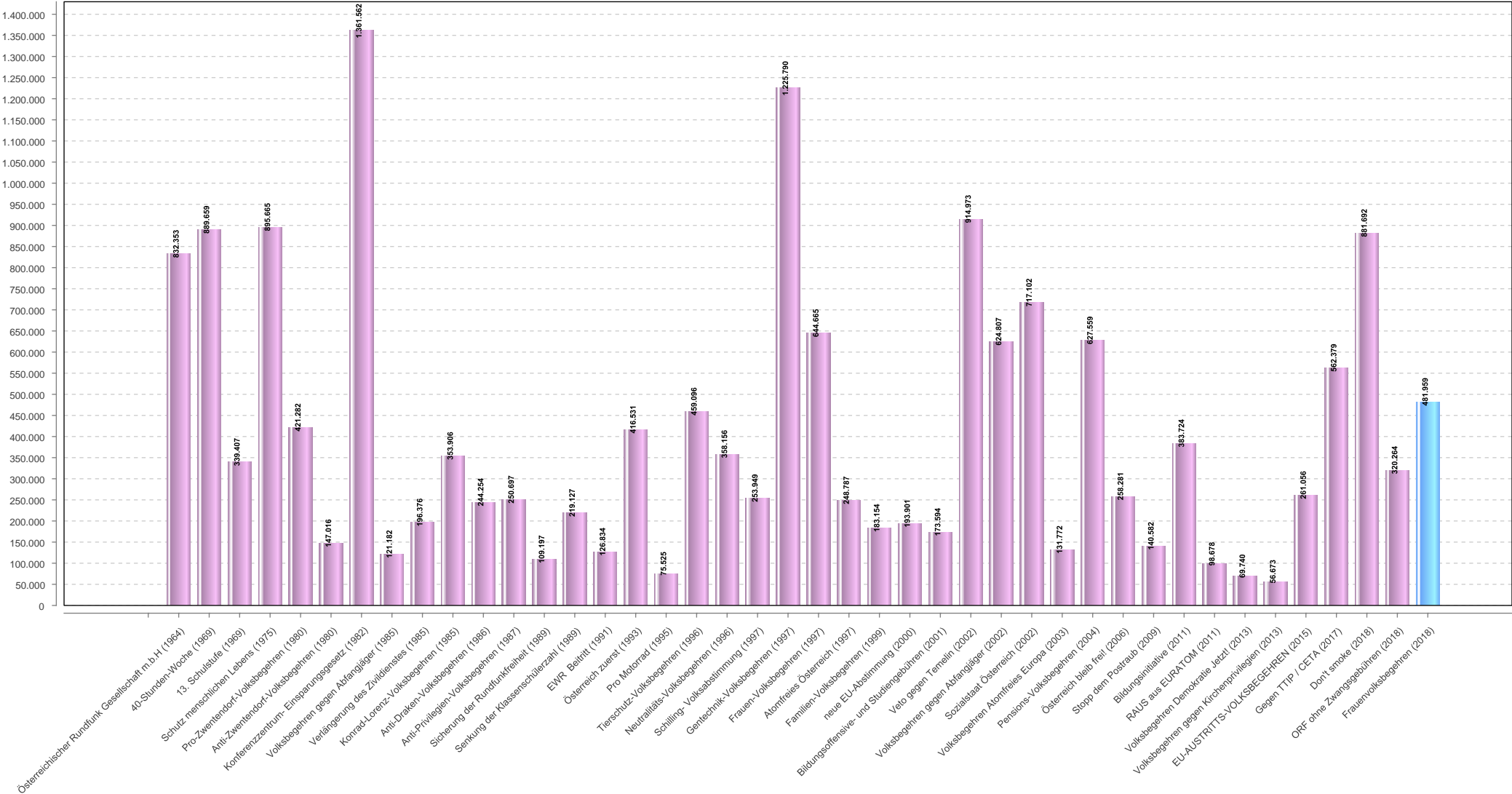
Volksbegehren "Frauenvolksbegehren"

Wien



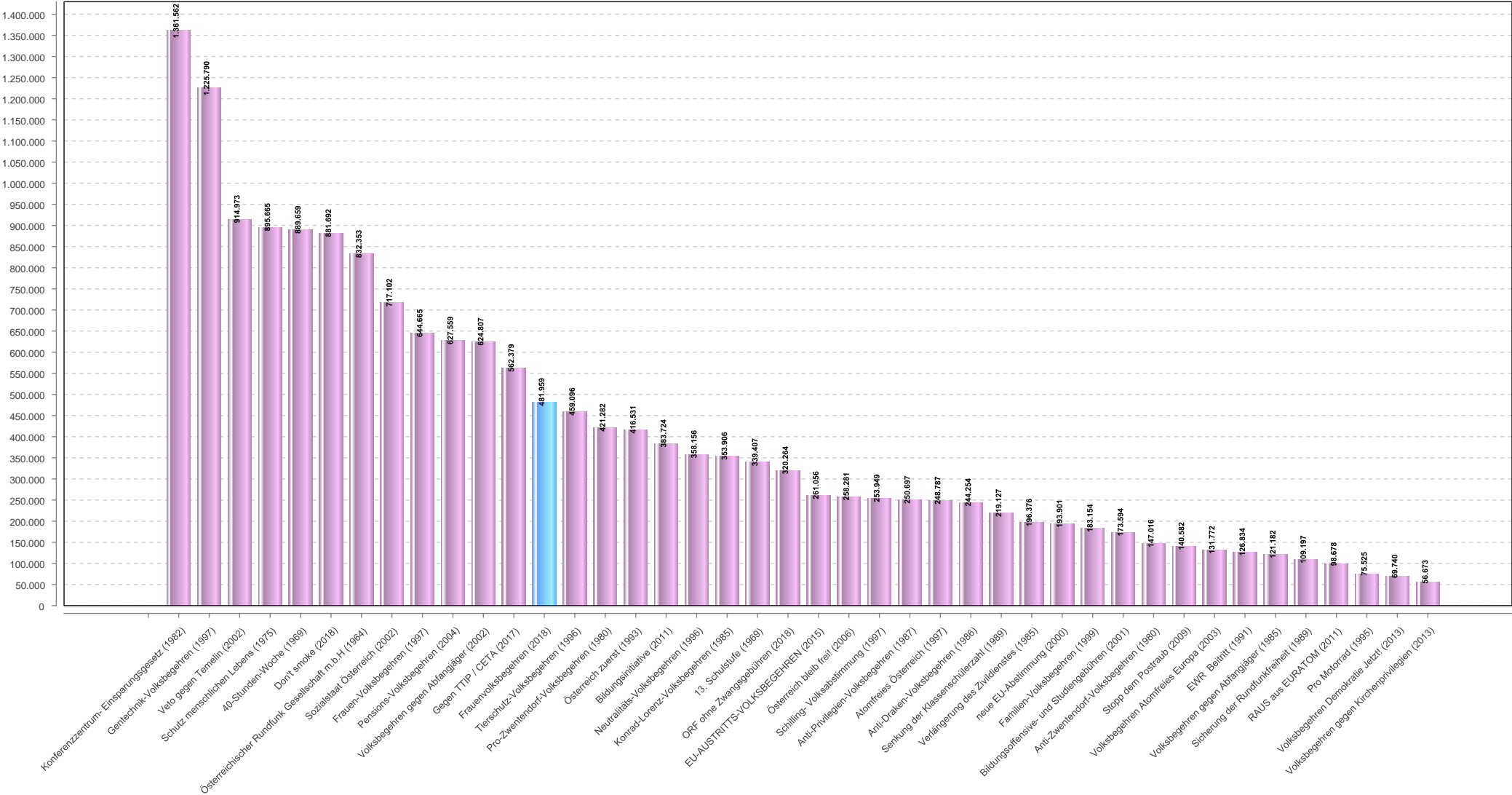
Vergleich mit früheren Volksbegehren

(Absolutwerte/Bundesebene)



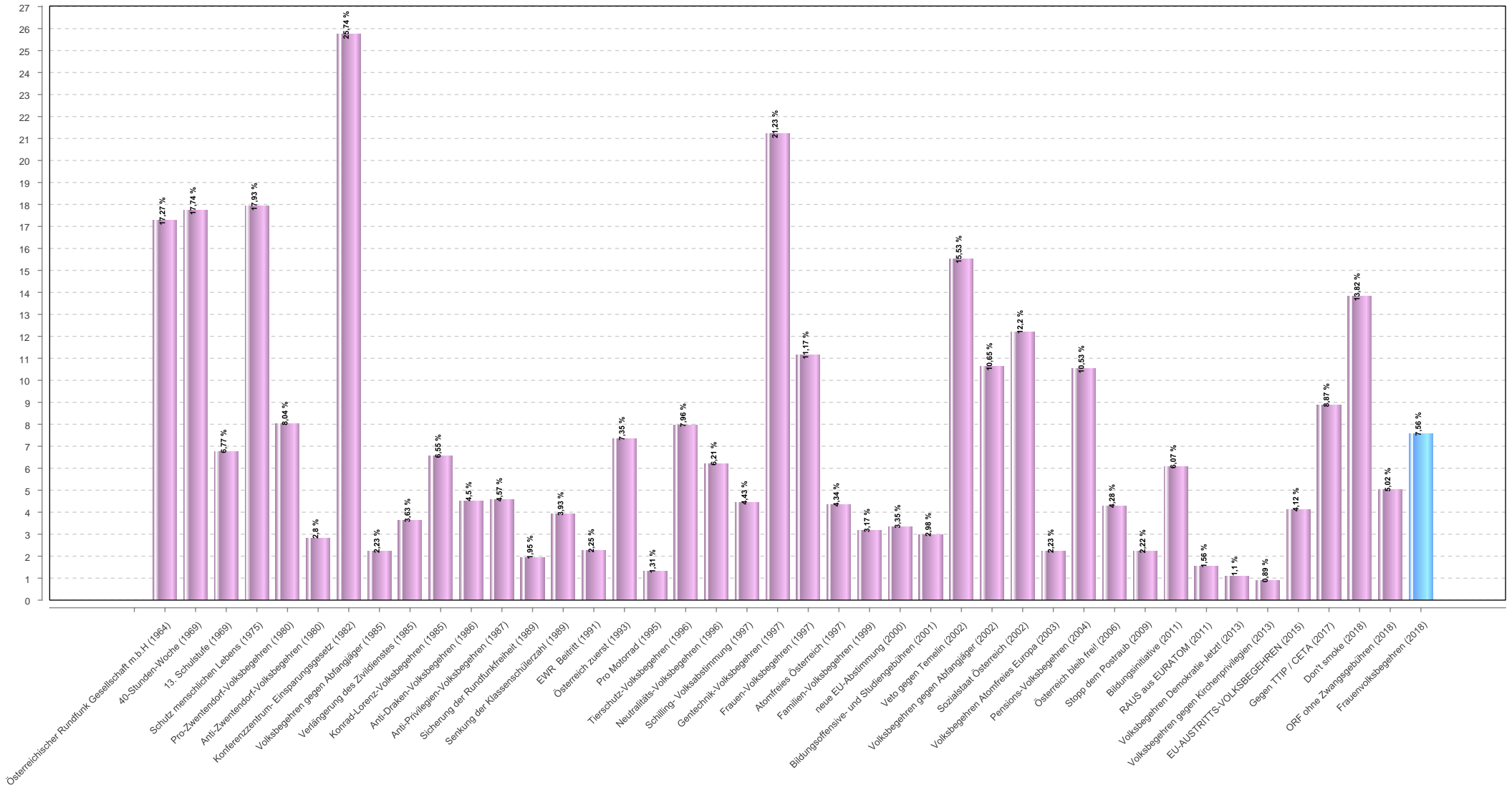
Vergleich mit früheren Volksbegehren

(Absolutwerte/Bundesebene, nach Größe gereiht)



Vergleich mit früheren Volksbegehren

(Prozentwerte/Bundesebene)



Vergleich mit früheren Volksbegehren

(Prozentwerte/Bundesebene, nach Größe gereiht)

