

FÜR UNEINGESCHRÄNKTE BARGELDZAHLUNG

Volksbegehren

**Eintragungszeitraum
19. September 2022
bis 26. September 2022**

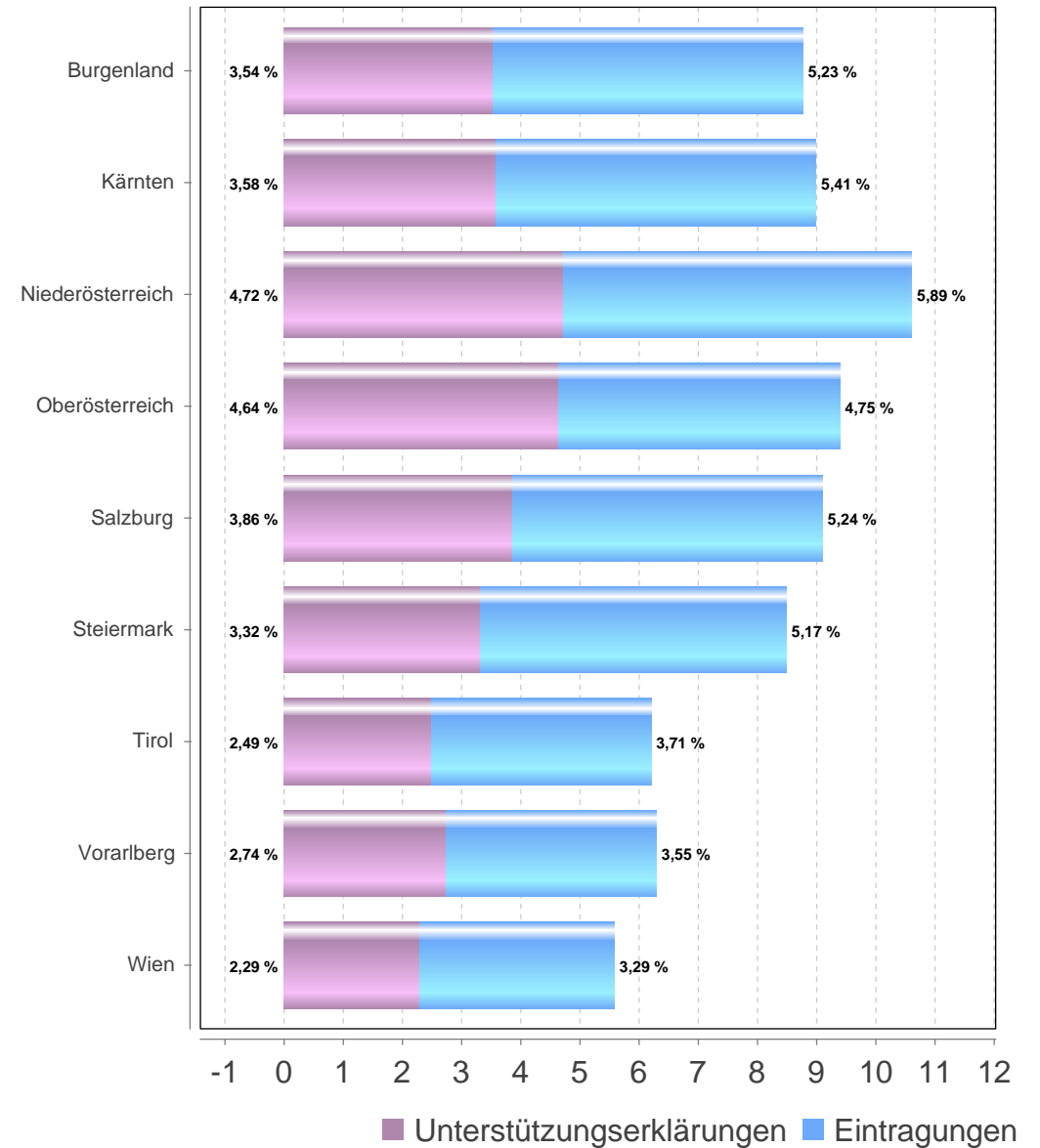
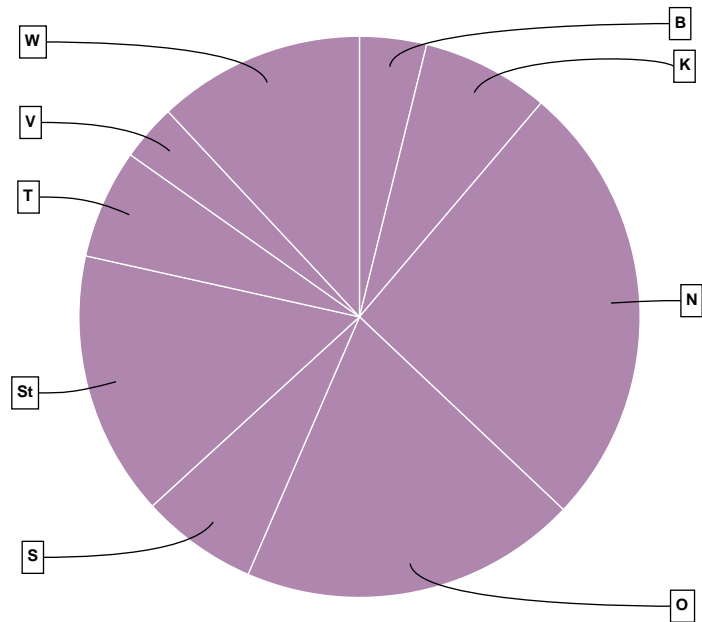
Volksbegehren "FÜR UNEINGESCHRÄNKTE BARGELDZAHLUNG"

Österreich

Gebiet	Stimmberechtigte	Unterstützungserklärungen + Eintragungen	Stimmbeteiligung inklusive Unterstützungserklärungen	Unterstützungserklärungen	Eintragungen
BURGENLAND	233.292	20.455	8,77 %	8.248	12.207
KÄRNTEN	434.057	39.028	8,99 %	15.540	23.488
NIEDERÖSTERREICH	1.293.587	137.253	10,61 %	60.999	76.254
OBERÖSTERREICH	1.099.371	103.242	9,39 %	51.053	52.189
SALZBURG	392.320	35.678	9,09 %	15.130	20.548
STEIERMARK	954.863	81.071	8,49 %	31.712	49.359
TIROL	540.198	33.506	6,20 %	13.465	20.041
VORARLBERG	274.970	17.305	6,29 %	7.539	9.766
WIEN	1.136.200	63.400	5,58 %	26.040	37.360
ÖSTERREICH	6.358.858	530.938	8,35 %	229.726	301.212

Volksbegehren "FÜR UNEINGESCHRÄNKTE BARGELDZAHLUNG"

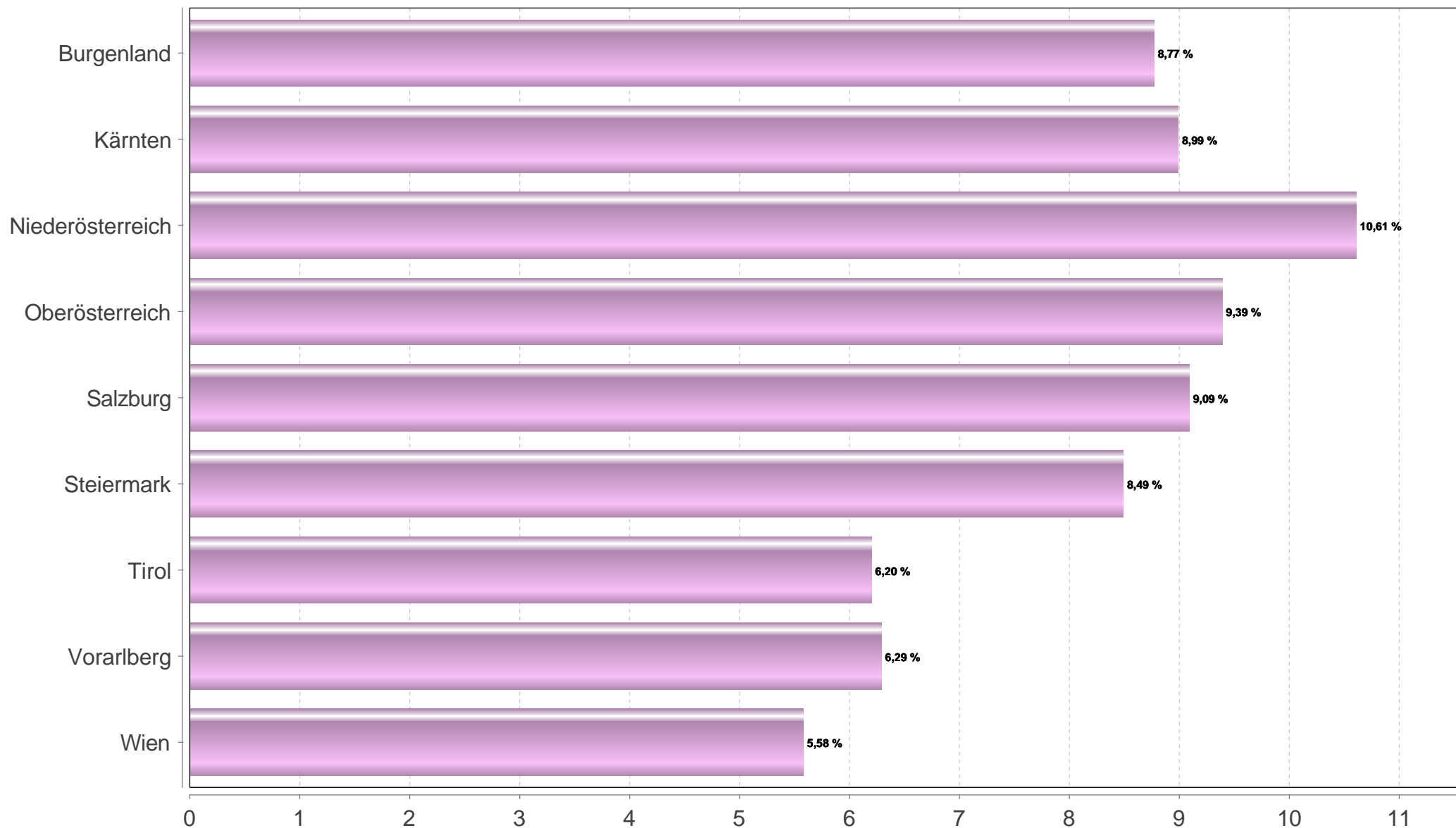
Österreich



Volksbegehren "FÜR UNEINGESCHRÄNKTE BARGELDZAHLUNG"

Vergleich der Länderergebnisse

(Prozentanteil/Länder)



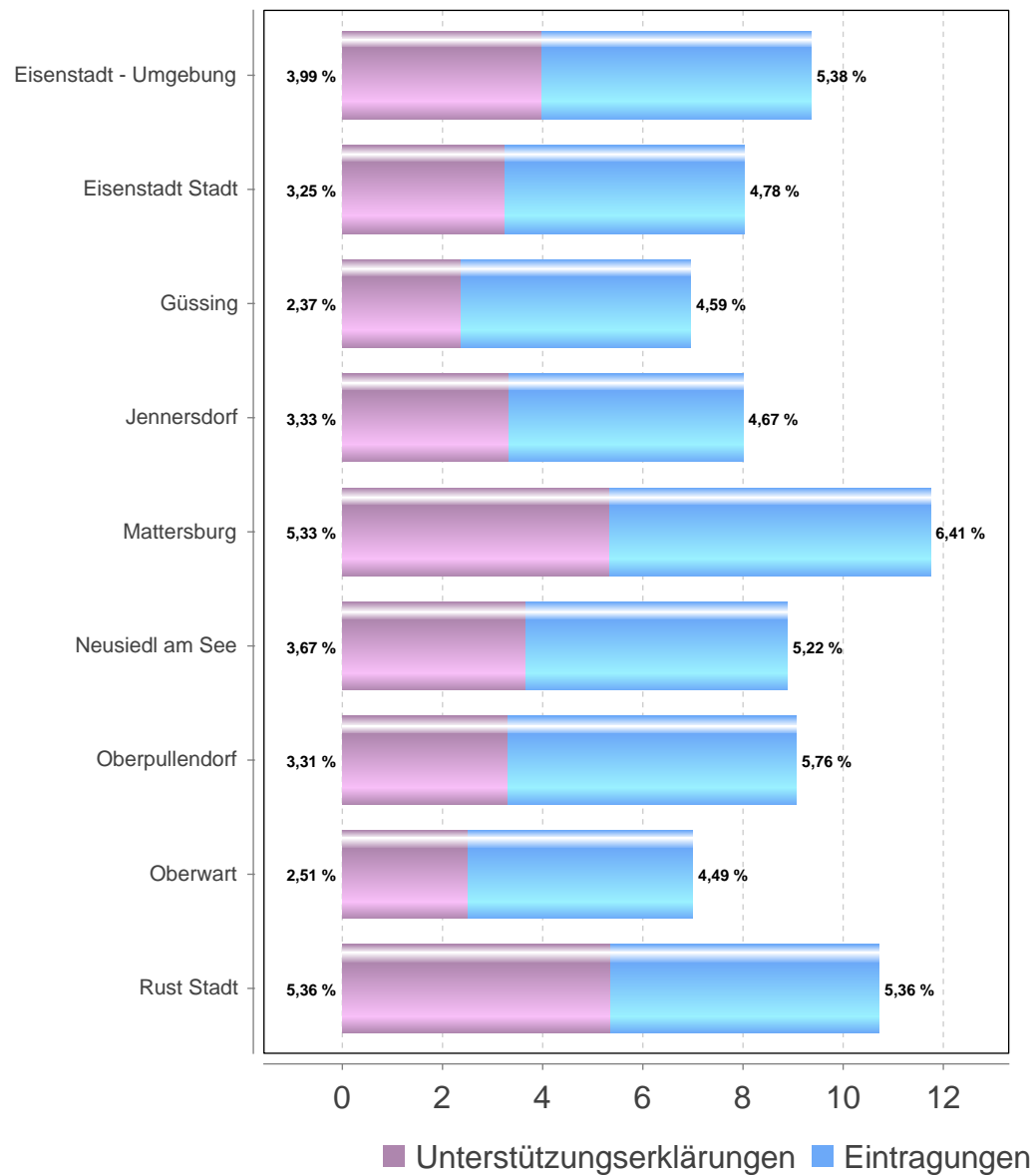
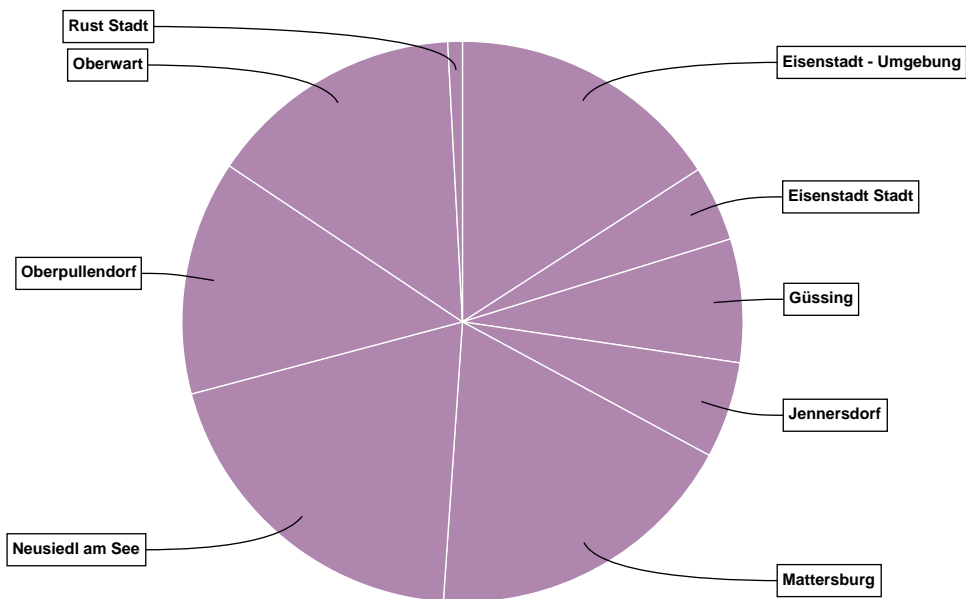
Volksbegehren "FÜR UNEINGESCHRÄNKTE BARGELDZAHLUNG"

Burgenland

Gebiet	Stimmberechtigte	Unterstützungserklärungen + Eintragungen	Stimmbeteiligung inklusive Unterstützungserklärungen	Unterstützungserklärungen	Eintragungen
Eisenstadt - Umgebung	34.664	3.247	9,37 %	1.383	1.864
Eisenstadt Stadt	11.091	890	8,02 %	360	530
Güssing	20.921	1.456	6,96 %	496	960
Jennersdorf	14.183	1.136	8,01 %	473	663
Mattersburg	31.693	3.721	11,74 %	1.688	2.033
Neusiedl am See	45.461	4.044	8,90 %	1.669	2.375
Oberpullendorf	30.512	2.767	9,07 %	1.010	1.757
Oberwart	43.164	3.022	7,00 %	1.083	1.939
Rust Stadt	1.603	172	10,73 %	86	86
Burgenland	233.292	20.455	8,77 %	8.248	12.207

Volksbegehren "FÜR UNEINGESCHRÄNKTE BARGELDZAHLUNG"

Burgenland



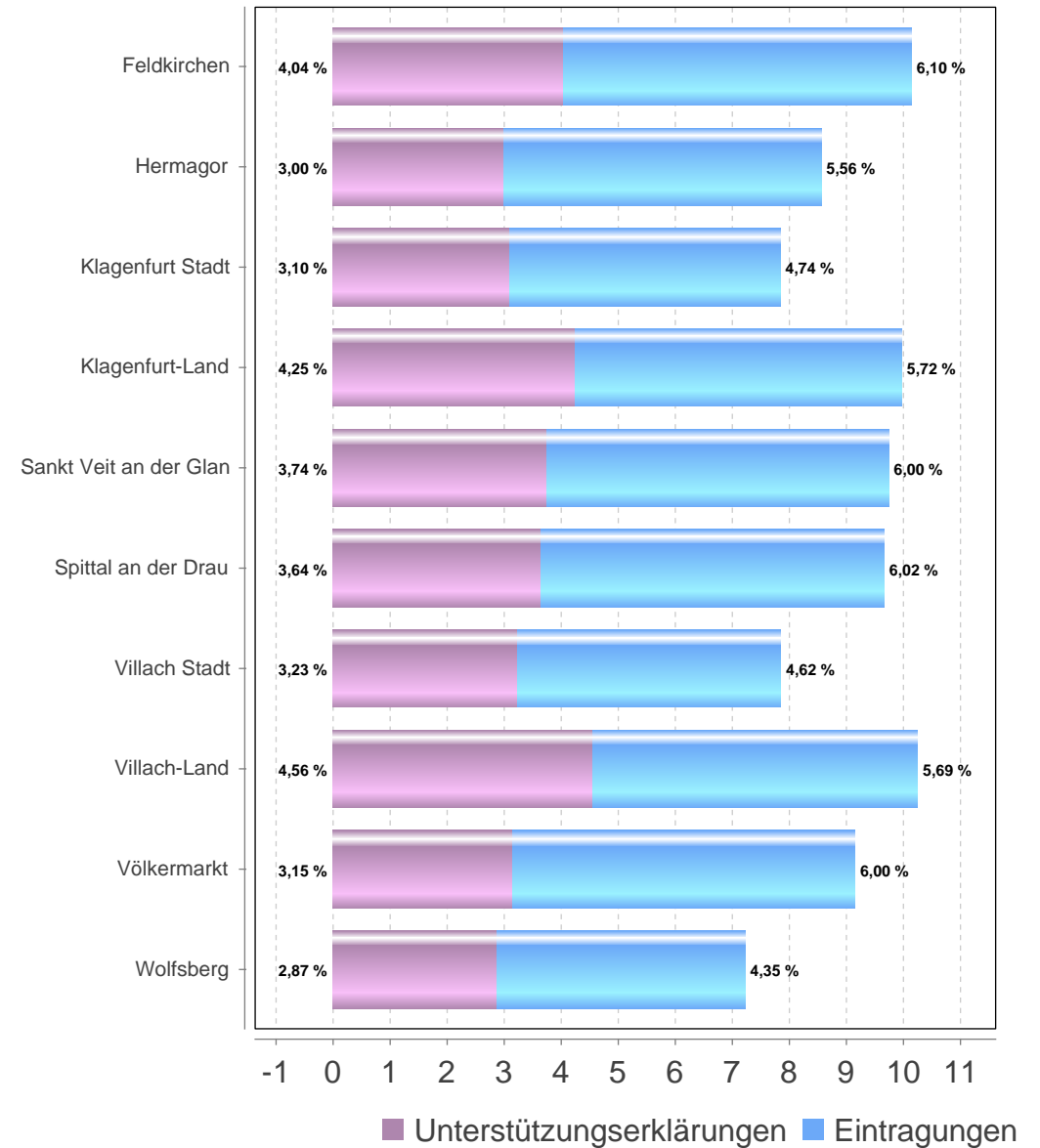
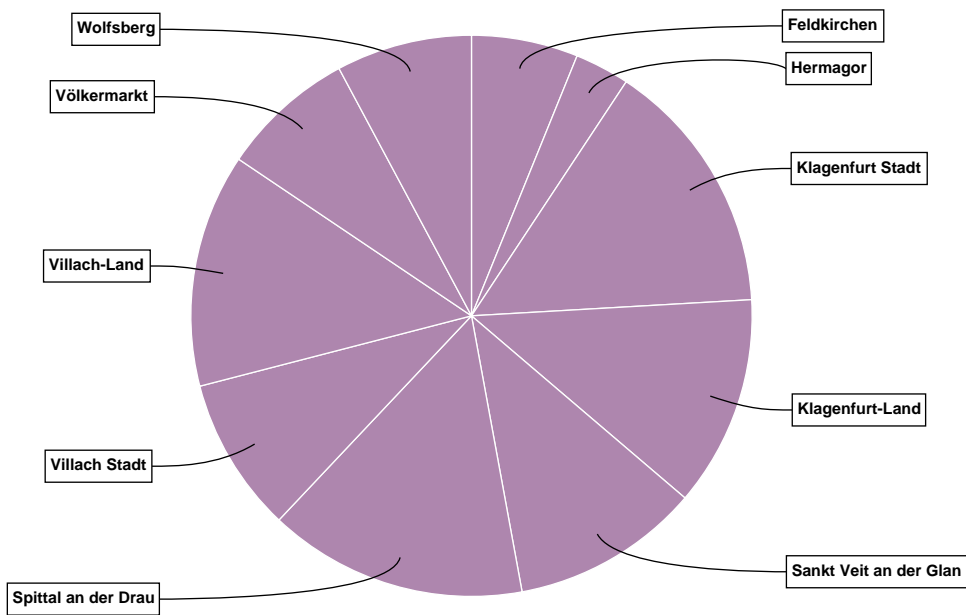
Volksbegehren "FÜR UNEINGESCHRÄNKTE BARGELDZAHLUNG"

Kärnten

Gebiet	Stimmberechtigte	Unterstützungserklärungen + Eintragungen	Stimmbeteiligung inklusive Unterstützungserklärungen	Unterstützungserklärungen	Eintragungen
Feldkirchen	23.621	2.396	10,14 %	954	1.442
Hermagor	14.389	1.232	8,56 %	432	800
Klagenfurt Stadt	73.586	5.771	7,84 %	2.283	3.488
Klagenfurt-Land	47.590	4.745	9,97 %	2.021	2.724
Sankt Veit an der Glan	43.583	4.243	9,74 %	1.628	2.615
Spittal an der Drau	60.323	5.823	9,65 %	2.194	3.629
Villach Stadt	44.411	3.487	7,85 %	1.436	2.051
Villach-Land	51.236	5.253	10,25 %	2.337	2.916
Völkermarkt	33.043	3.024	9,15 %	1.040	1.984
Wolfsberg	42.275	3.054	7,22 %	1.215	1.839
Kärnten	434.057	39.028	8,99 %	15.540	23.488

Volksbegehren "FÜR UNEINGESCHRÄNKTE BARGELDZAHLUNG"

Kärnten



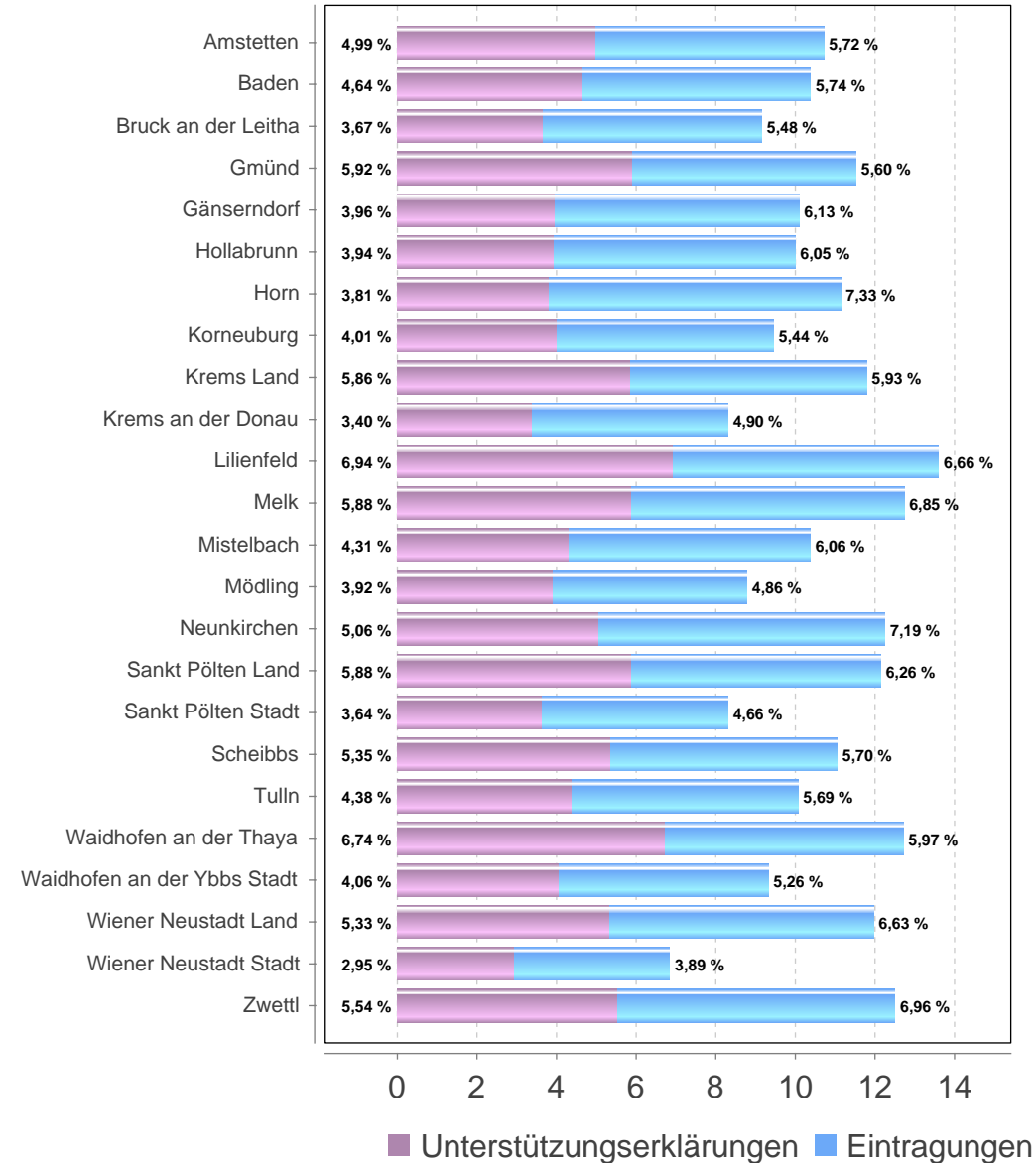
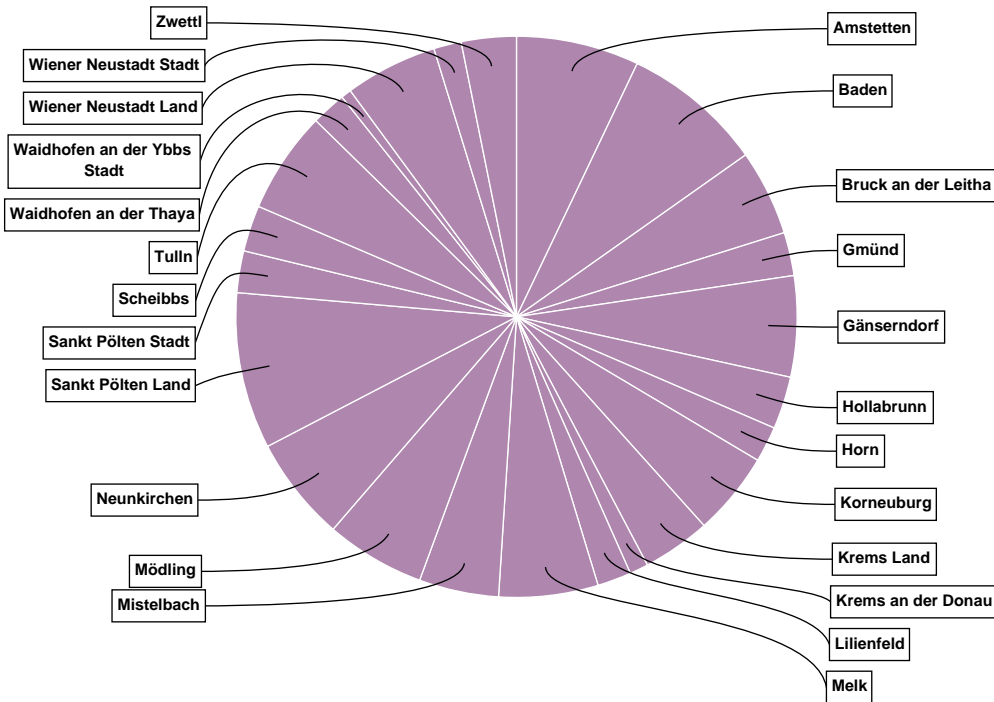
Volksbegehren "FÜR UNEINGESCHRÄNKTE BARGELDZAHLUNG"

Niederösterreich

Gebiet	Stimmberechtigte	Unterstützungserklärungen + Eintragungen	Stimmbeteiligung inklusive Unterstützungserklärungen	Unterstützungserklärungen	Eintragungen
Amstetten	90.719	9.717	10,71 %	4.530	5.187
Baden	107.488	11.157	10,38 %	4.985	6.172
Bruck an der Leitha	74.212	6.784	9,14 %	2.720	4.064
Gmünd	29.736	3.424	11,51 %	1.760	1.664
Gänserndorf	79.044	7.978	10,09 %	3.133	4.845
Hollabrunn	41.554	4.150	9,99 %	1.637	2.513
Horn	25.392	2.829	11,14 %	968	1.861
Korneuburg	69.861	6.599	9,45 %	2.798	3.801
Krems Land	45.708	5.388	11,79 %	2.677	2.711
Krems an der Donau	17.745	1.474	8,31 %	604	870
Lilienfeld	19.724	2.682	13,60 %	1.369	1.313
Melk	61.615	7.844	12,73 %	3.621	4.223
Mistelbach	60.752	6.300	10,37 %	2.621	3.679
Mödling	89.444	7.858	8,79 %	3.509	4.349
Neunkirchen	67.550	8.275	12,25 %	3.418	4.857
Sankt Pölten Land	101.954	12.373	12,14 %	5.990	6.383
Sankt Pölten Stadt	39.770	3.302	8,30 %	1.447	1.855
Scheibbs	32.963	3.642	11,05 %	1.762	1.880
Tulln	80.230	8.079	10,07 %	3.515	4.564
Waidhofen an der Thaya	21.591	2.743	12,70 %	1.455	1.288
Waidhofen an der Ybbs Stadt	8.718	813	9,33 %	354	459
Wiener Neustadt Land	61.201	7.319	11,96 %	3.261	4.058
Wiener Neustadt Stadt	31.857	2.179	6,84 %	940	1.239
Zwettl	34.759	4.344	12,50 %	1.925	2.419
Niederösterreich	1.293.587	137.253	10,61 %	60.999	76.254

Volksbegehren "FÜR UNEINGESCHRÄNKTE BARGELDZAHLUNG"

Niederösterreich



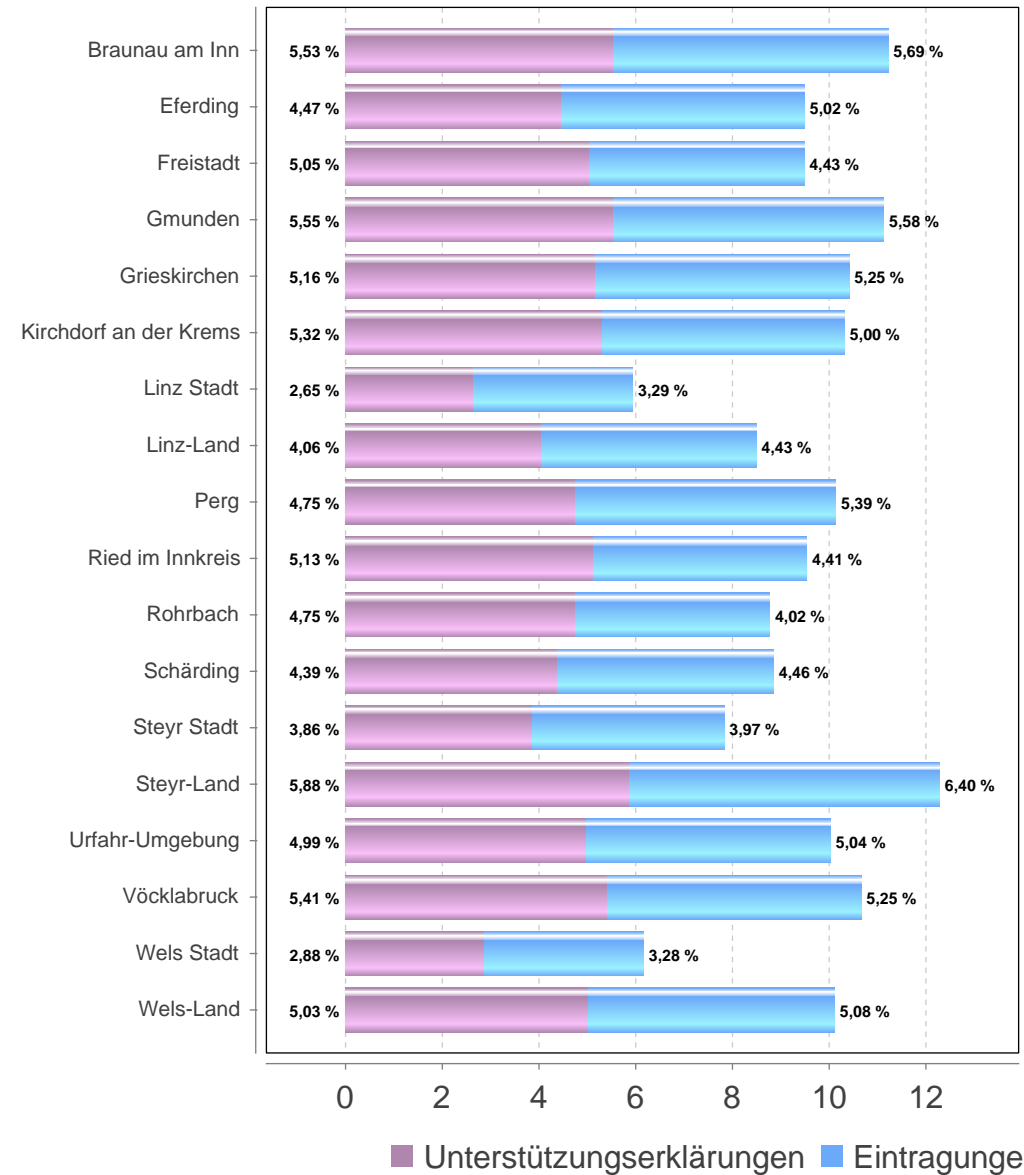
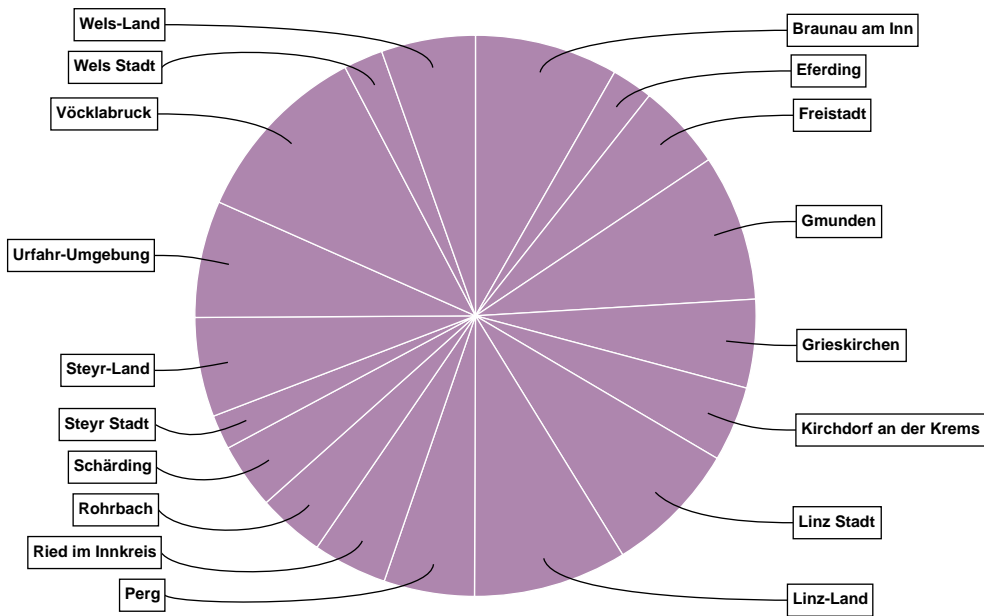
Volksbegehren "FÜR UNEINGESCHRÄNKTE BARGELDZAHLUNG"

Oberösterreich

Gebiet	Stimmberechtigte	Unterstützungserklärungen + Eintragungen	Stimmbeteiligung inklusive Unterstützungserklärungen	Unterstützungserklärungen	Eintragungen
Braunau am Inn	75.962	8.525	11,22 %	4.203	4.322
Eferding	25.853	2.455	9,50 %	1.156	1.299
Freistadt	54.184	5.137	9,48 %	2.739	2.398
Gmunden	78.309	8.712	11,13 %	4.345	4.367
Grieskirchen	50.546	5.263	10,41 %	2.609	2.654
Kirchdorf an der Krems	43.401	4.479	10,32 %	2.310	2.169
Linz Stadt	134.099	7.974	5,95 %	3.558	4.416
Linz-Land	107.647	9.134	8,49 %	4.367	4.767
Perg	53.121	5.388	10,14 %	2.525	2.863
Ried im Innkreis	46.356	4.421	9,54 %	2.377	2.044
Rohrbach	45.280	3.972	8,77 %	2.150	1.822
Schärding	44.182	3.908	8,85 %	1.938	1.970
Steyr Stadt	26.217	2.055	7,84 %	1.013	1.042
Steyr-Land	48.161	5.913	12,28 %	2.833	3.080
Urfahr-Umgebung	69.371	6.955	10,03 %	3.461	3.494
Vöcklabruck	103.201	11.007	10,67 %	5.586	5.421
Wels Stadt	38.084	2.343	6,15 %	1.095	1.248
Wels-Land	55.397	5.601	10,11 %	2.788	2.813
Oberösterreich	1.099.371	103.242	9,39 %	51.053	52.189

Volksbegehren "FÜR UNEINGESCHRÄNKTE BARGELDZAHLUNG"

Oberösterreich



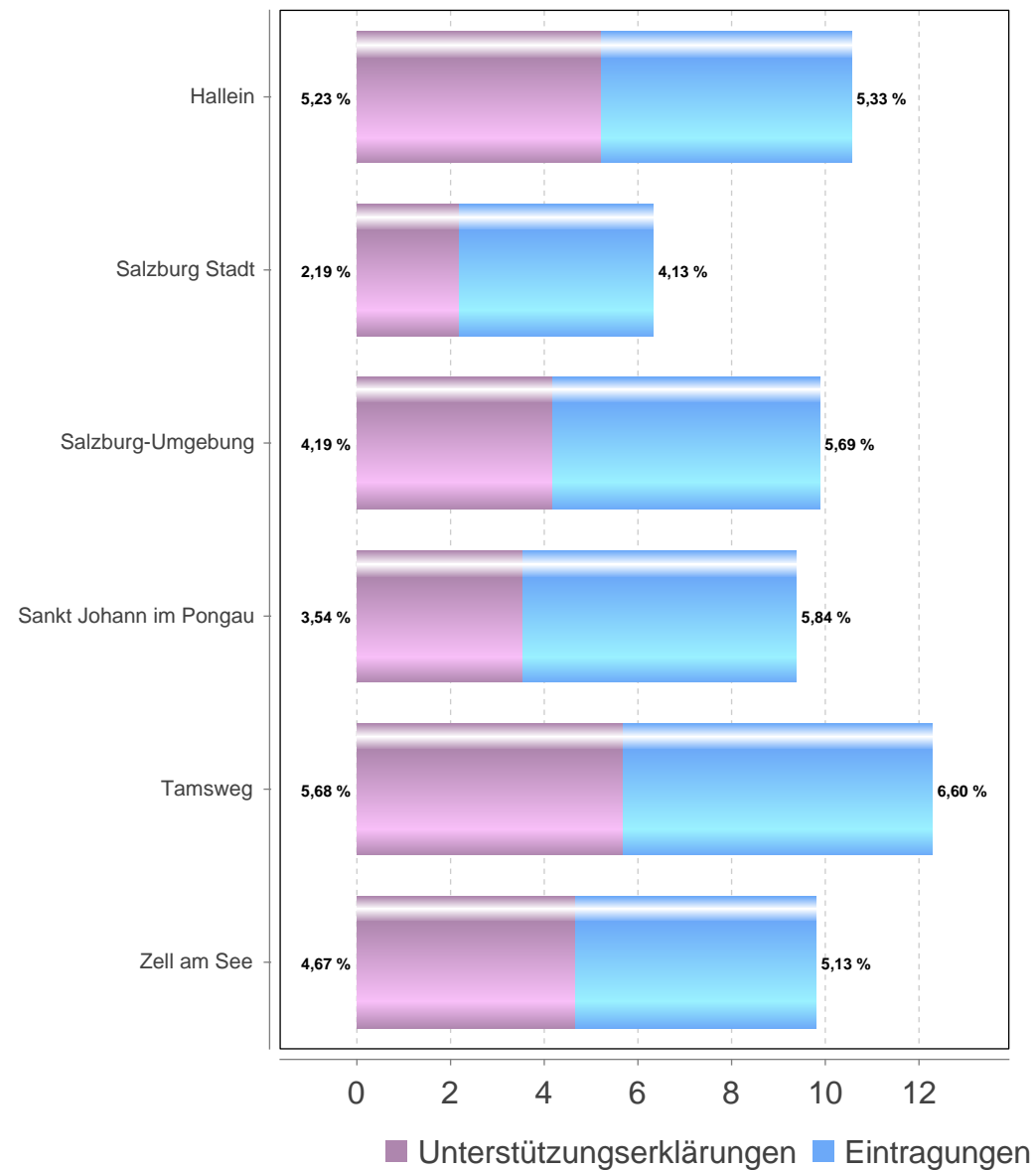
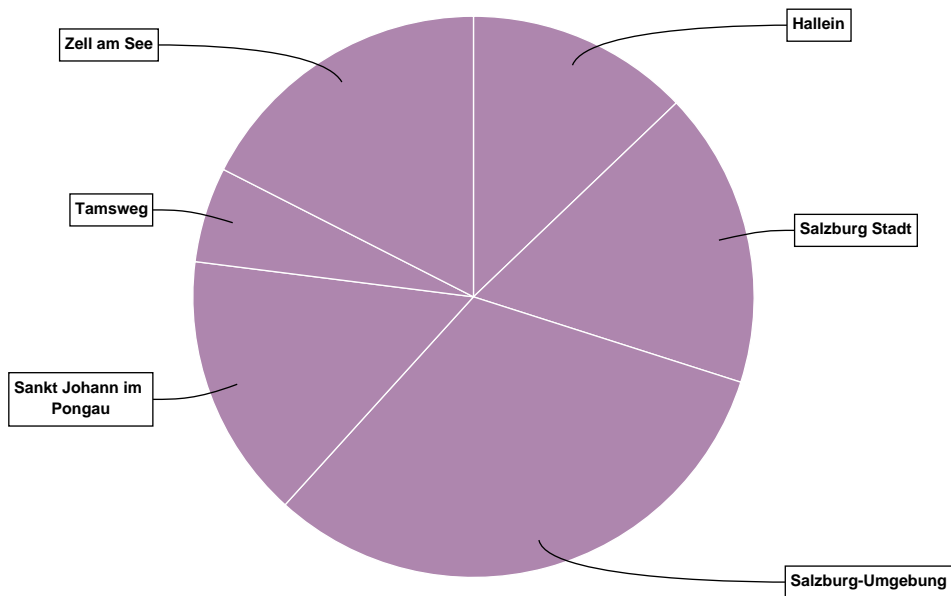
Volksbegehren "FÜR UNEINGESCHRÄNKTE BARGELDZAHLUNG"

Salzburg

Gebiet	Stimmberechtigte	Unterstützungserklärungen + Eintragungen	Stimmbeteiligung inklusive Unterstützungserklärungen	Unterstützungserklärungen	Eintragungen
Hallein	43.412	4.587	10,57 %	2.272	2.315
Salzburg Stadt	96.347	6.088	6,32 %	2.109	3.979
Salzburg-Umgebung	114.738	11.343	9,89 %	4.809	6.534
Sankt Johann im Pongau	58.161	5.456	9,38 %	2.058	3.398
Tamsweg	15.963	1.960	12,28 %	906	1.054
Zell am See	63.699	6.244	9,80 %	2.976	3.268
Salzburg	392.320	35.678	9,09 %	15.130	20.548

Volksbegehren "FÜR UNEINGESCHRÄNKTE BARGELDZAHLUNG"

Salzburg



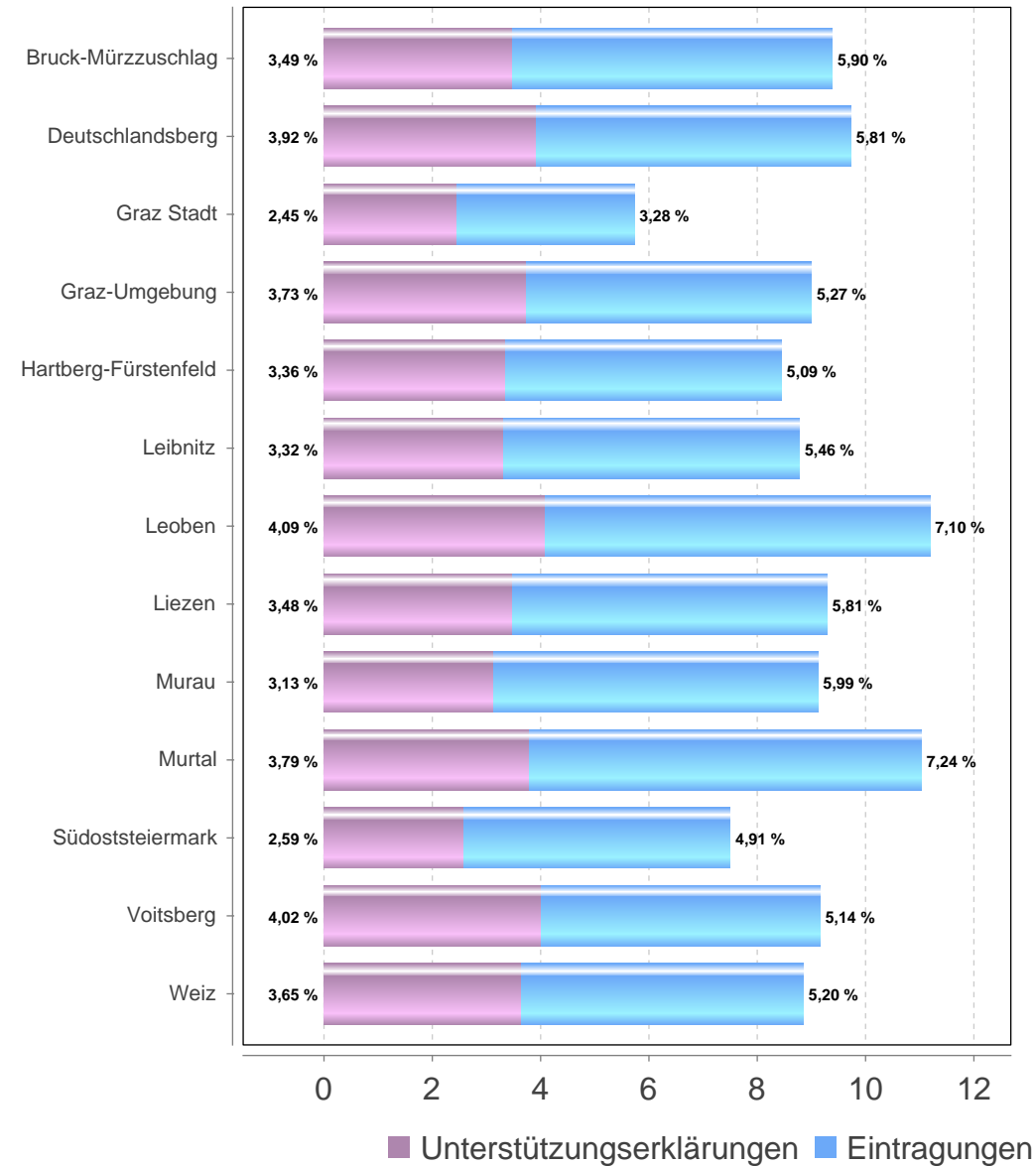
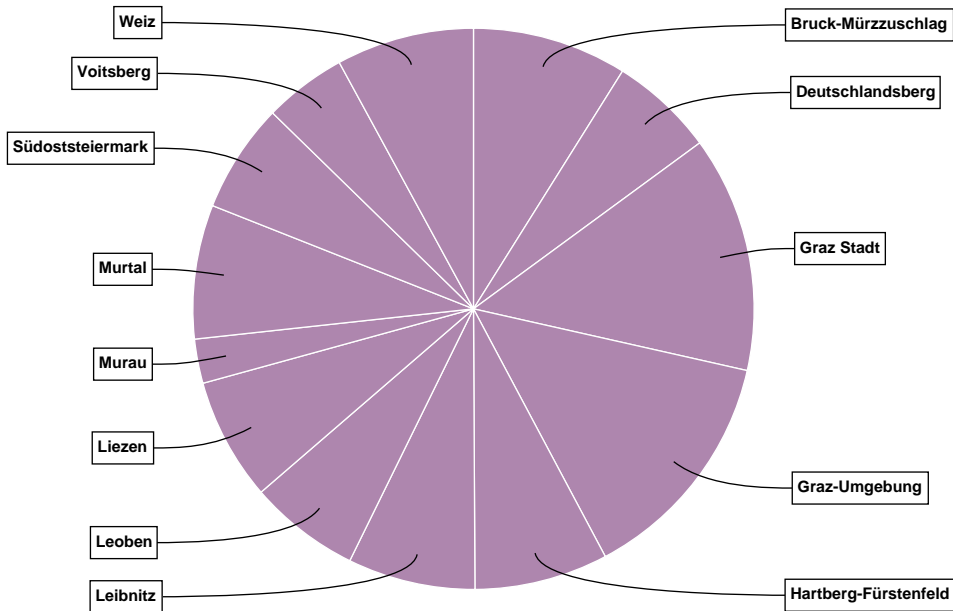
Volksbegehren "FÜR UNEINGESCHRÄNKTE BARGELDZAHLUNG"

Steiermark

Gebiet	Stimmberechtigte	Unterstützungserklärungen + Eintragungen	Stimmbeteiligung inklusive Unterstützungserklärungen	Unterstützungserklärungen	Eintragungen
Bruck-Mürzzuschlag	77.013	7.226	9,38 %	2.684	4.542
Deutschlandsberg	50.085	4.876	9,74 %	1.964	2.912
Graz Stadt	192.397	11.030	5,73 %	4.712	6.318
Graz-Umgebung	123.202	11.093	9,00 %	4.600	6.493
Hartberg-Fürstenfeld	73.947	6.243	8,44 %	2.482	3.761
Leibnitz	67.834	5.958	8,78 %	2.252	3.706
Leoben	46.357	5.190	11,20 %	1.897	3.293
Liezen	61.593	5.723	9,29 %	2.145	3.578
Murau	22.661	2.067	9,12 %	709	1.358
Murtal	56.699	6.257	11,04 %	2.151	4.106
Südoststeiermark	68.214	5.112	7,49 %	1.766	3.346
Voitsberg	42.116	3.860	9,17 %	1.694	2.166
Weiz	72.745	6.436	8,85 %	2.656	3.780
Steiermark	954.863	81.071	8,49 %	31.712	49.359

Volksbegehren "FÜR UNEINGESCHRÄNKTE BARGELDZAHLUNG"

Steiermark



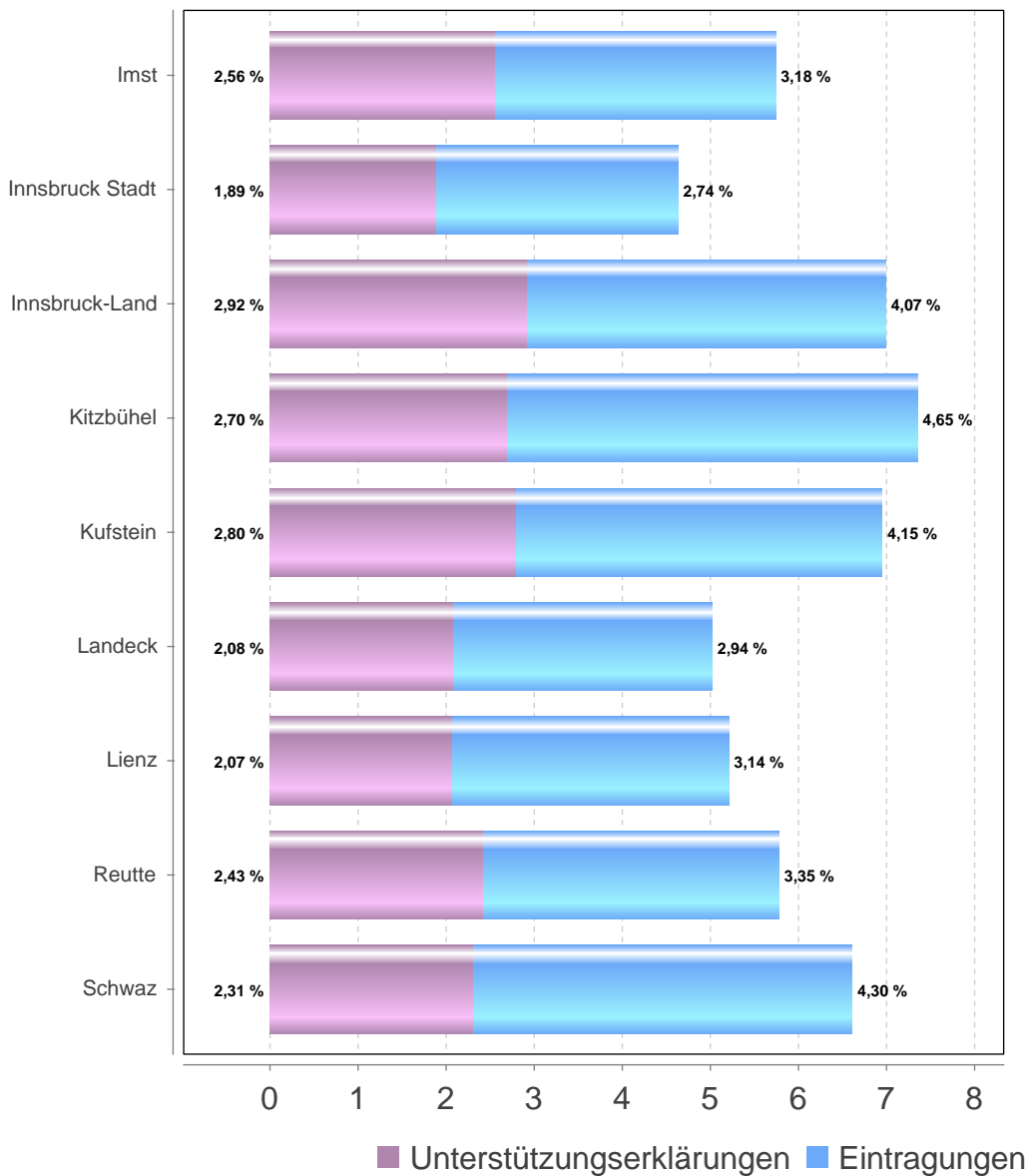
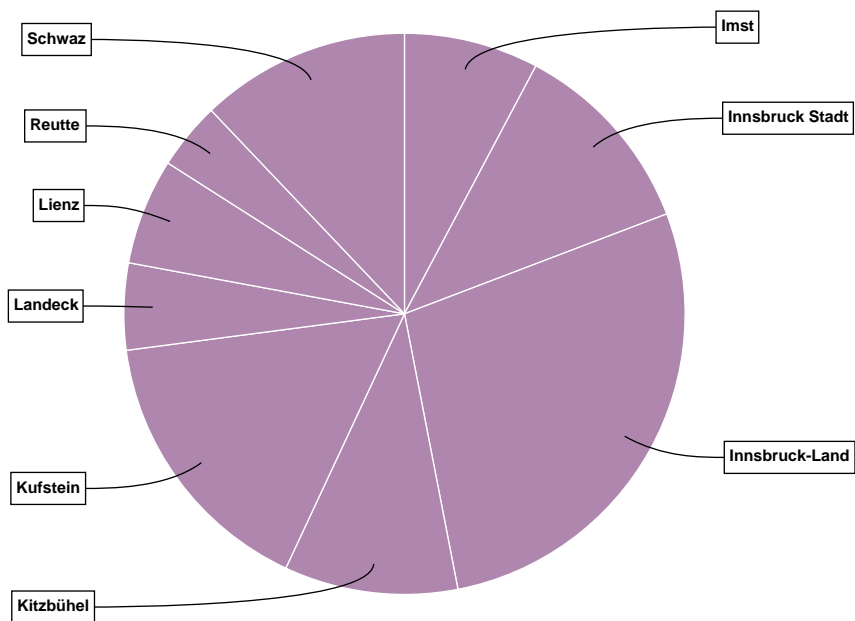
Volksbegehren "FÜR UNEINGESCHRÄNKTE BARGELDZAHLUNG"

Tirol

Gebiet	Stimmberechtigte	Unterstützungserklärungen + Eintragungen	Stimmbeteiligung inklusive Unterstützungserklärungen	Unterstützungserklärungen	Eintragungen
Imst	45.286	2.599	5,74 %	1.159	1.440
Innsbruck Stadt	82.864	3.836	4,63 %	1.564	2.272
Innsbruck-Land	132.924	9.295	6,99 %	3.886	5.409
Kitzbühel	45.637	3.351	7,34 %	1.230	2.121
Kufstein	77.027	5.352	6,95 %	2.155	3.197
Landeck	33.342	1.674	5,02 %	695	979
Lienz	39.320	2.049	5,21 %	815	1.234
Reutte	22.456	1.299	5,78 %	546	753
Schwaz	61.342	4.051	6,60 %	1.415	2.636
Tirol	540.198	33.506	6,20 %	13.465	20.041

Volksbegehren "FÜR UNEINGESCHRÄNKTE BARGELDZAHLUNG"

Tirol



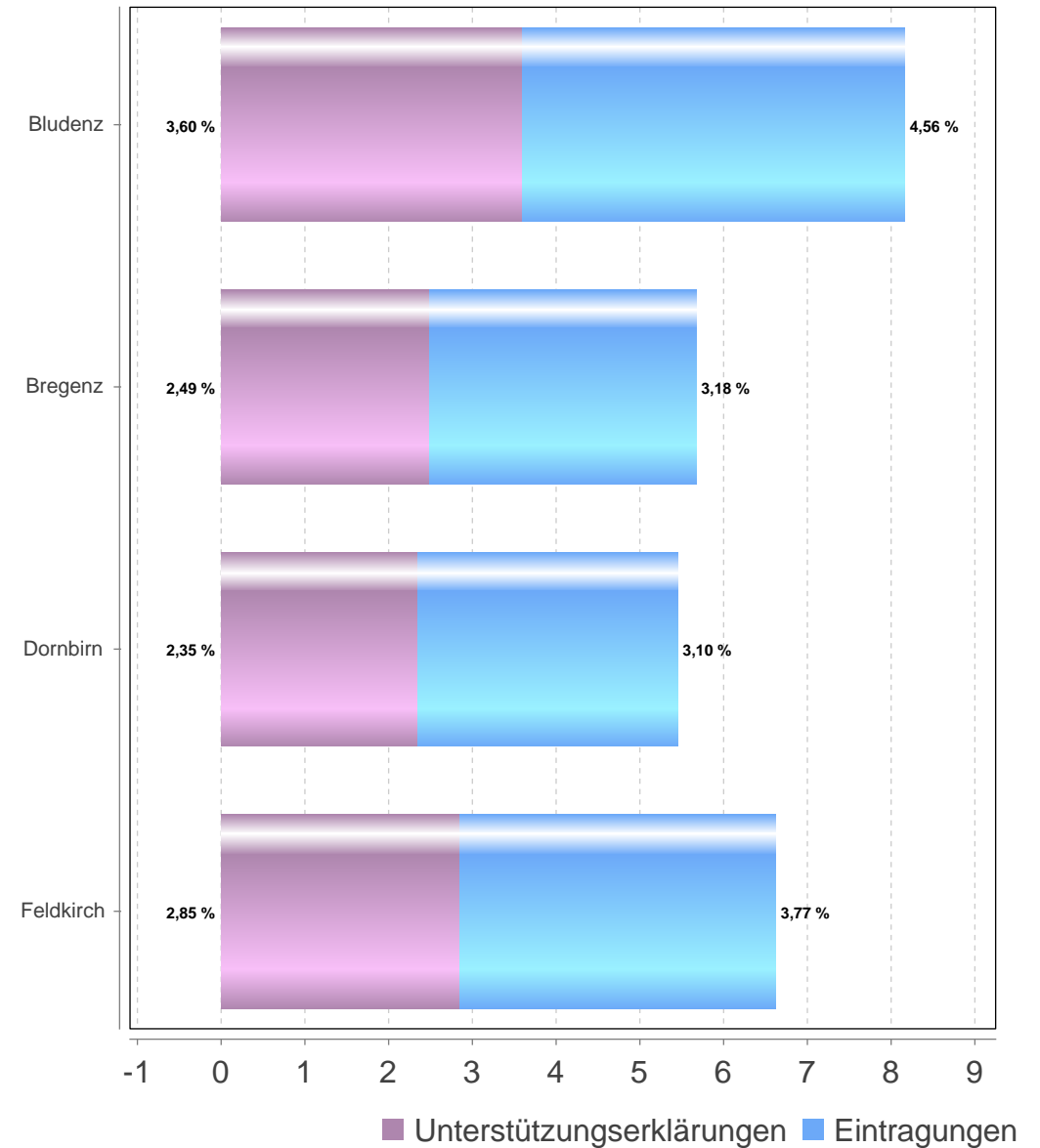
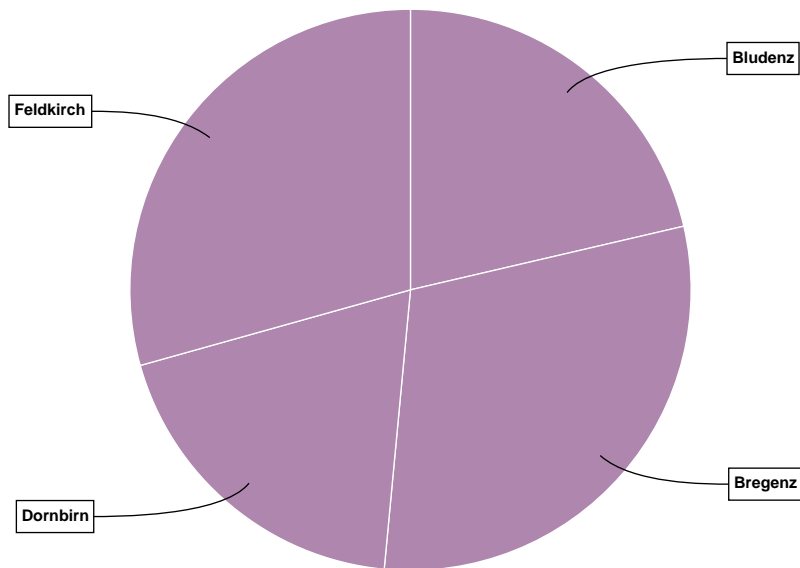
Volksbegehren "FÜR UNEINGESCHRÄNKTE BARGELDZAHLUNG"

Vorarlberg

Gebiet	Stimmberechtigte	Unterstützungserklärungen + Eintragungen	Stimmbeteiligung inklusive Unterstützungserklärungen	Unterstützungserklärungen	Eintragungen
Bludenz	45.321	3.696	8,16 %	1.631	2.065
Bregenz	91.984	5.215	5,67 %	2.290	2.925
Dornbirn	60.917	3.316	5,44 %	1.430	1.886
Feldkirch	76.748	5.078	6,62 %	2.188	2.890
Vorarlberg	274.970	17.305	6,29 %	7.539	9.766

Volksbegehren "FÜR UNEINGESCHRÄNKTE BARGELDZAHLUNG"

Vorarlberg



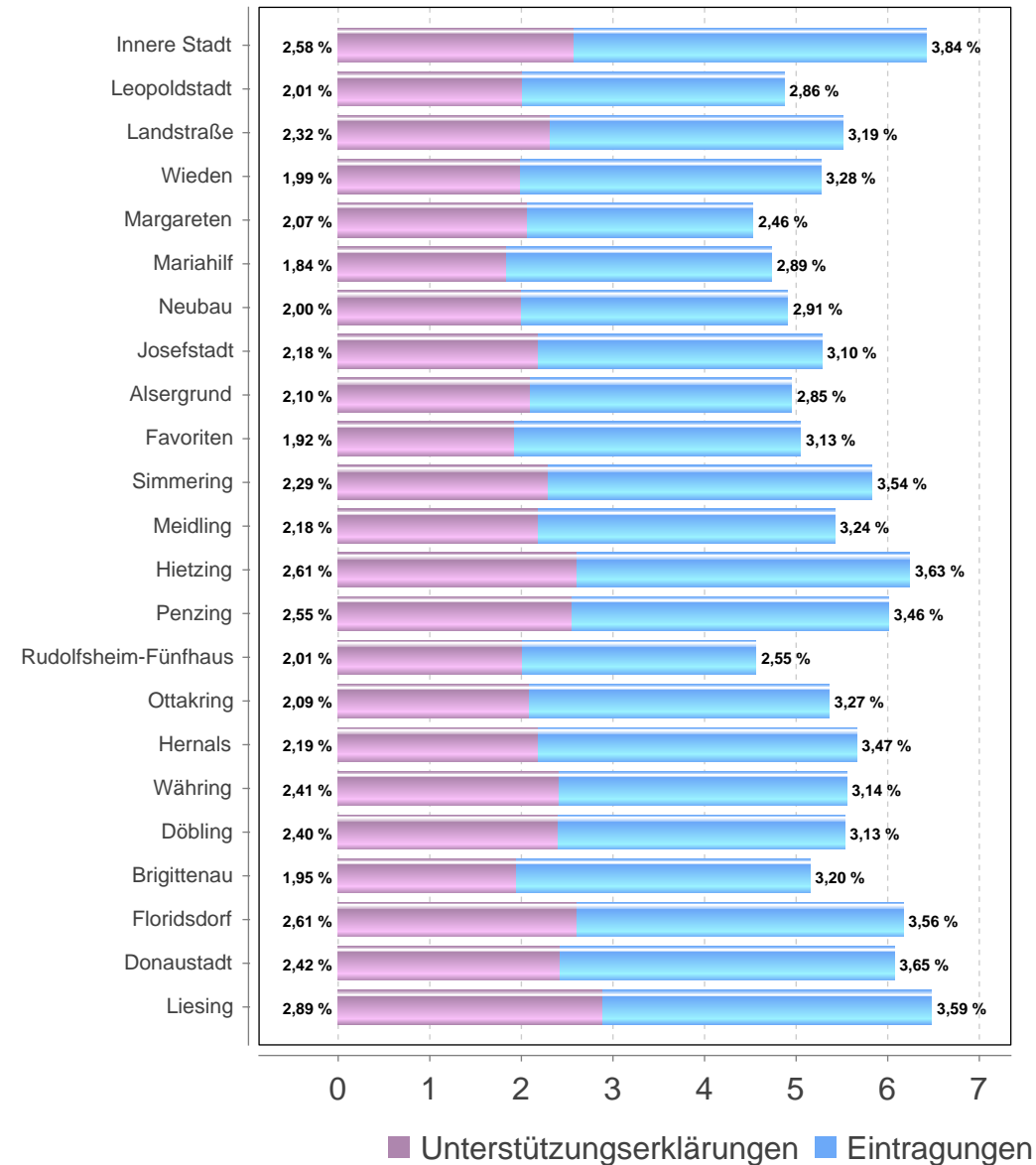
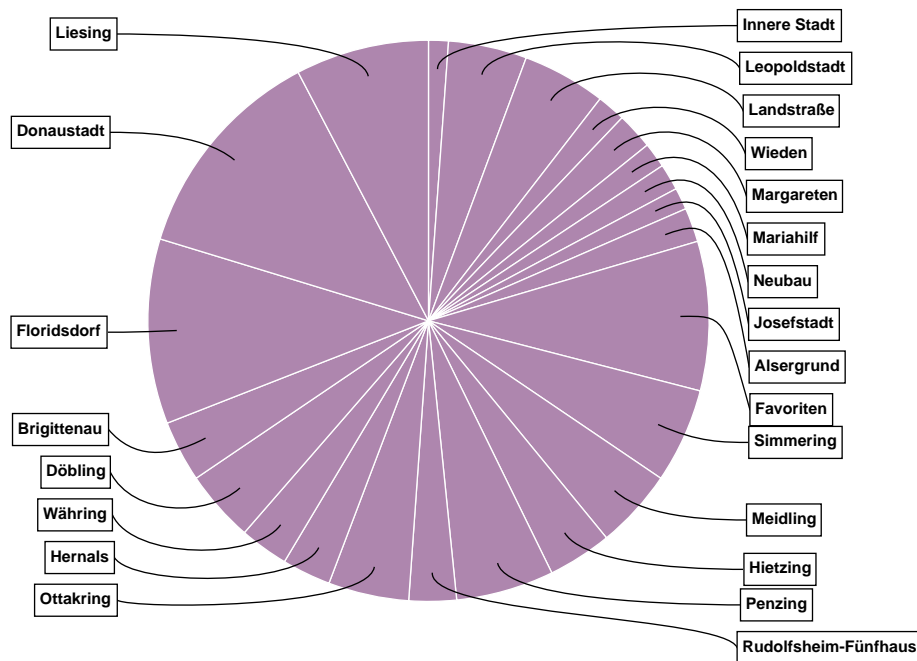
Volksbegehren "FÜR UNEINGESCHRÄNKTE BARGELDZAHLUNG"

Wien

Gebiet	Stimmberechtigte	Unterstützungserklärungen + Eintragungen	Stimmbeteiligung inklusive Unterstützungserklärungen	Unterstützungserklärungen	Eintragungen
Innere Stadt	11.287	724	6,41 %	291	433
Leopoldstadt	58.809	2.865	4,87 %	1.183	1.682
Landstraße	55.435	3.052	5,51 %	1.285	1.767
Wieden	19.764	1.042	5,27 %	394	648
Margareten	29.501	1.337	4,53 %	611	726
Mariahilf	19.434	919	4,73 %	358	561
Neubau	19.667	966	4,91 %	393	573
Josefstadt	15.146	799	5,28 %	330	469
Alsergrund	25.192	1.247	4,95 %	530	717
Favoriten	107.939	5.447	5,05 %	2.068	3.379
Simmering	59.390	3.463	5,83 %	1.363	2.100
Meidling	53.630	2.907	5,42 %	1.171	1.736
Hietzing	37.533	2.341	6,24 %	978	1.363
Penzing	59.467	3.574	6,01 %	1.514	2.060
Rudolfsheim-Fünfhaus	37.974	1.731	4,56 %	763	968
Ottakring	54.953	2.944	5,36 %	1.147	1.797
Hernals	31.485	1.782	5,66 %	690	1.092
Währing	32.061	1.780	5,55 %	774	1.006
Döbling	47.504	2.623	5,52 %	1.138	1.485
Brigittenau	43.537	2.241	5,15 %	847	1.394
Floridsdorf	109.544	6.755	6,17 %	2.854	3.901
Donaustadt	131.760	7.988	6,06 %	3.185	4.803
Liesing	75.188	4.873	6,48 %	2.173	2.700
Wien	1.136.200	63.400	5,58 %	26.040	37.360

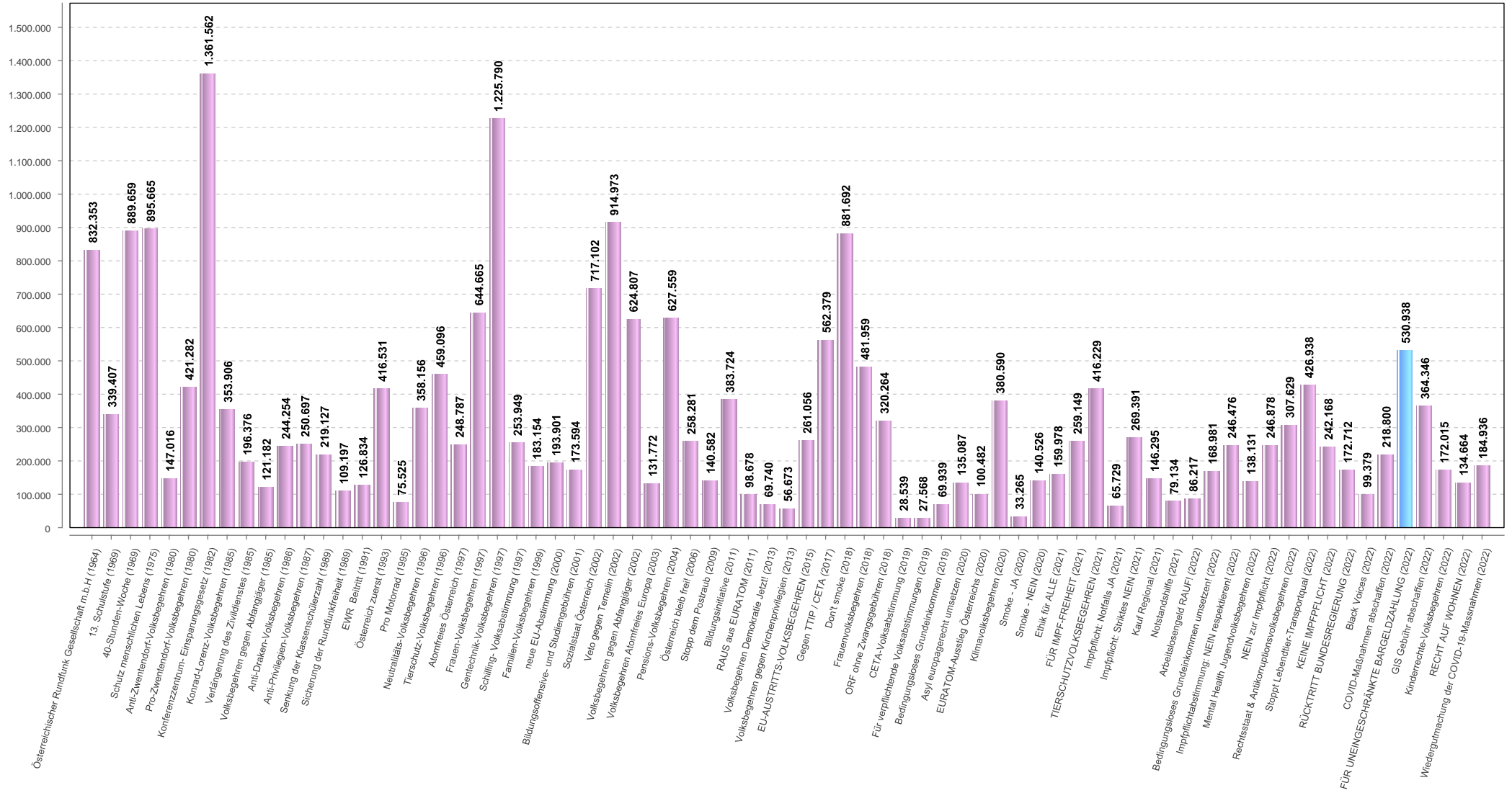
Volksbegehren "FÜR UNEINGESCHRÄNKTE BARGELDZAHLUNG"

Wien



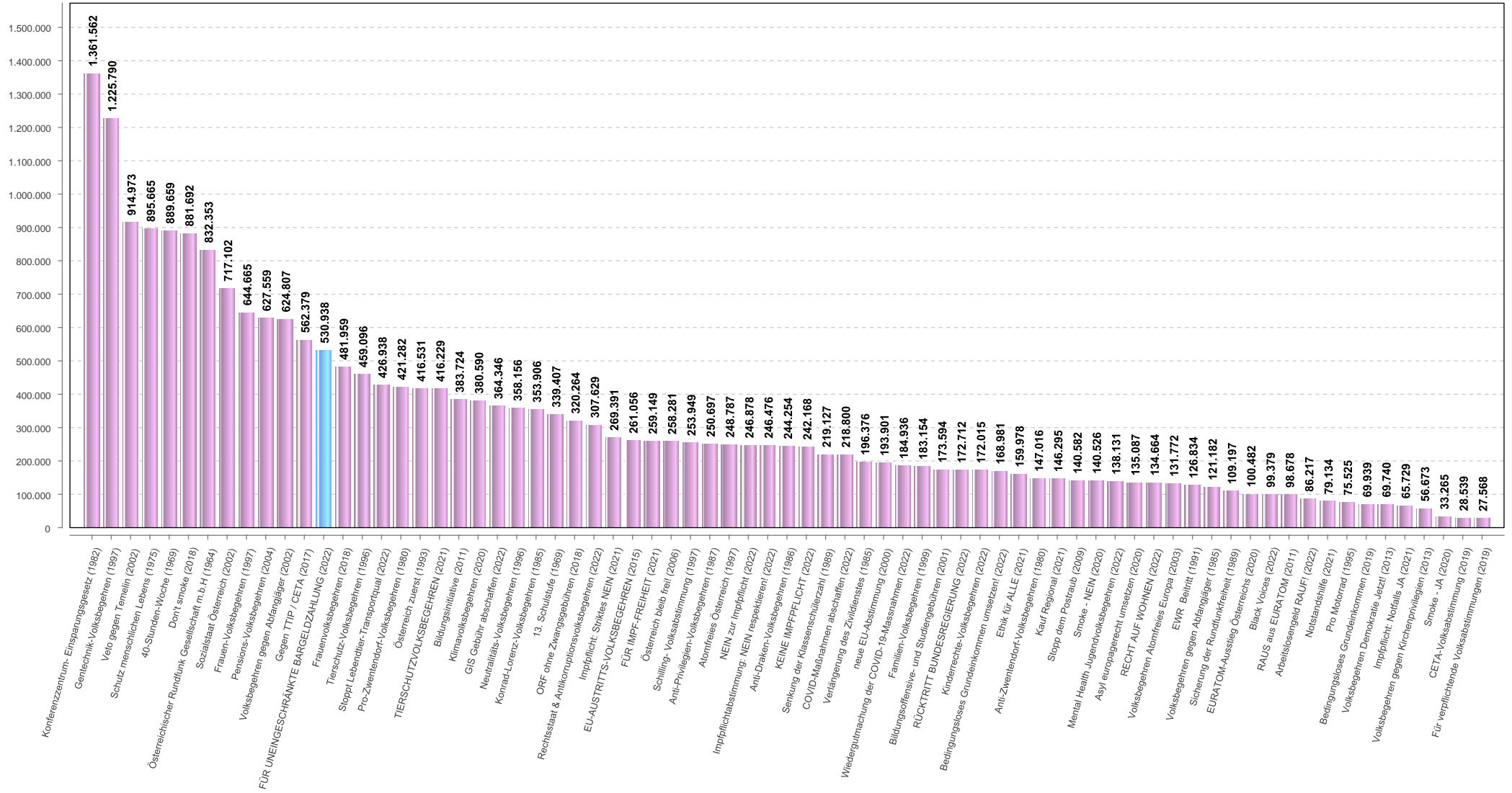
Volksbegehren "FÜR UNEINGESCHRÄNKTE BARGELDZAHLUNG"

Vergleich mit früheren Volksbegehren (Absolutwerte/Bundesebene)



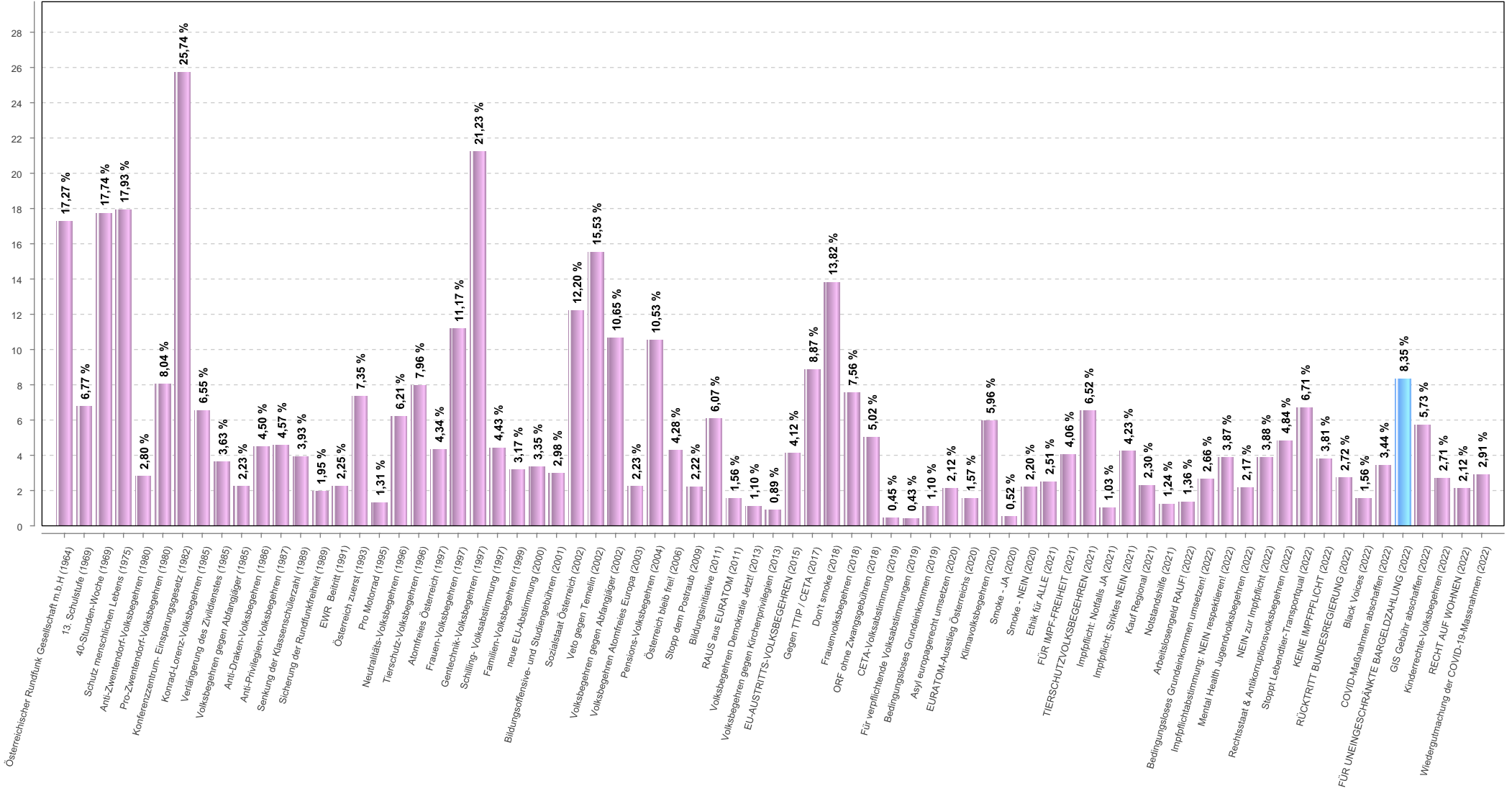
Volksbegehren "FÜR UNEINGESCHRÄNKTE BARGELDZAHLUNG"

Vergleich mit früheren Volksbegehren (Absolutwerte/Bundesebene, nach Größe gereiht)



Volksbegehren "FÜR UNEINGESCHRÄNKTE BARGELDZAHLUNG"

Vergleich mit früheren Volksbegehren (Prozentwerte/Bundesebene)



Volksbegehren "FÜR UNEINGESCHRÄNKTE BARGELDZAHLUNG"

Vergleich mit früheren Volksbegehren (Prozentwerte/Bundesebene, nach Größe gereiht)

