

Volksbegehren Beibehaltung Sommerzeit

**Eintragungszeitraum
17. April 2023
bis 24. April 2023**

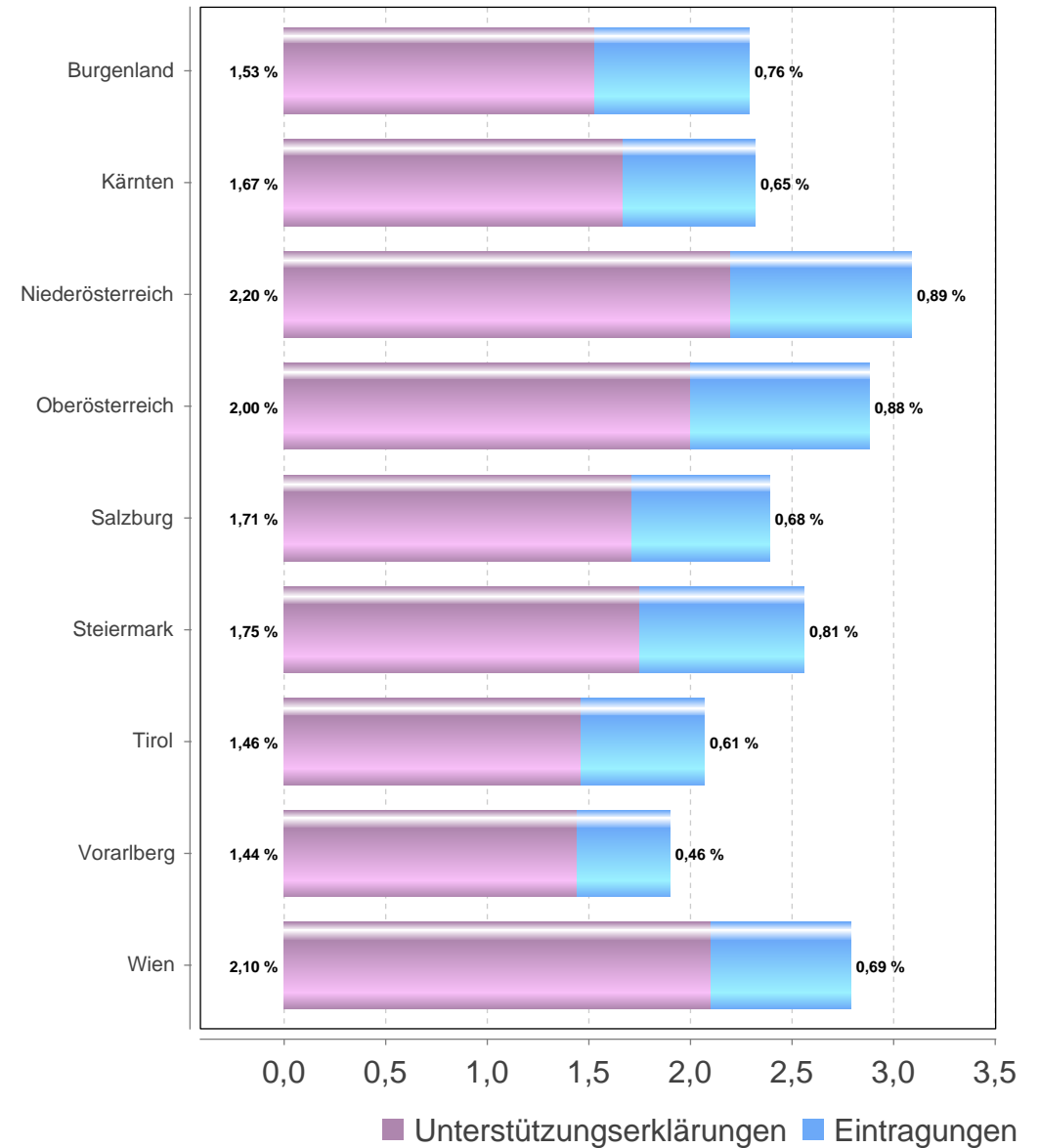
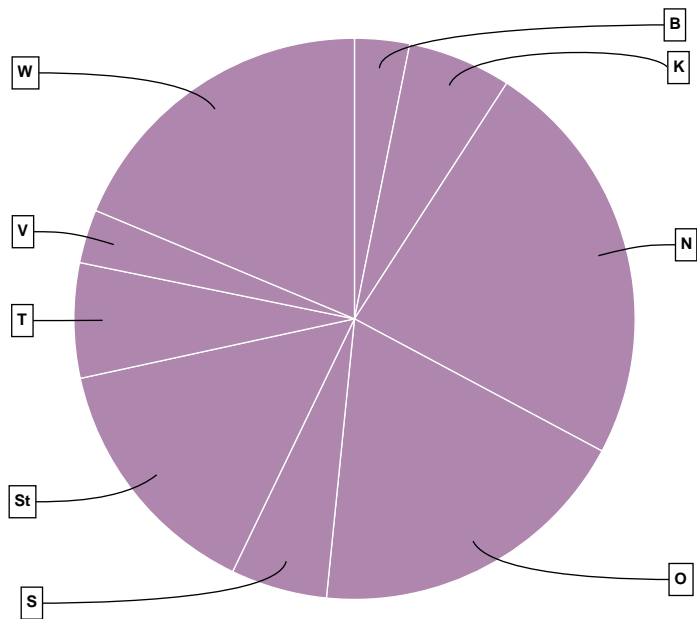
Volksbegehren "Beibehaltung Sommerzeit"

Österreich

Gebiet	Stimmberechtigte	Unterstützungserklärungen + Eintragungen	Stimmbeteiligung inklusive Unterstützungserklärungen	Unterstützungserklärungen	Eintragungen
BURGENLAND	233.186	5.336	2,29 %	3.558	1.778
KÄRNTEN	432.699	10.064	2,33 %	7.245	2.819
NIEDERÖSTERREICH	1.292.692	39.949	3,09 %	28.408	11.541
OBERÖSTERREICH	1.097.199	31.694	2,89 %	21.992	9.702
SALZBURG	391.406	9.368	2,39 %	6.703	2.665
STEIERMARK	952.310	24.374	2,56 %	16.632	7.742
TIROL	539.305	11.170	2,07 %	7.886	3.284
VORARLBERG	274.735	5.222	1,90 %	3.955	1.267
WIEN	1.131.938	31.528	2,79 %	23.737	7.791
ÖSTERREICH	6.345.470	168.705	2,66 %	120.116	48.589

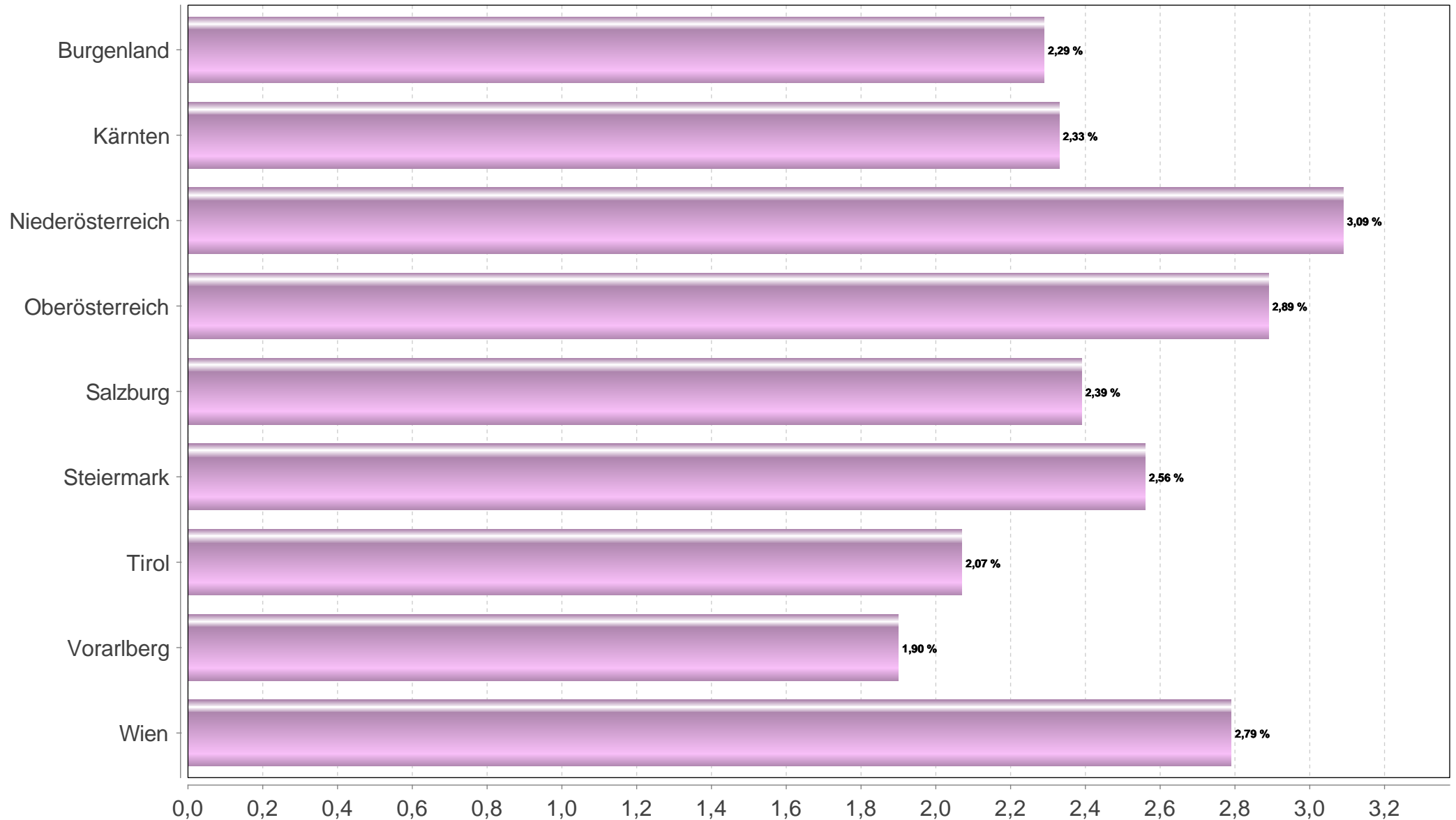
Volksbegehren "Beibehaltung Sommerzeit"

Österreich



Vergleich der Länderergebnisse

(Prozentanteil/Länder)

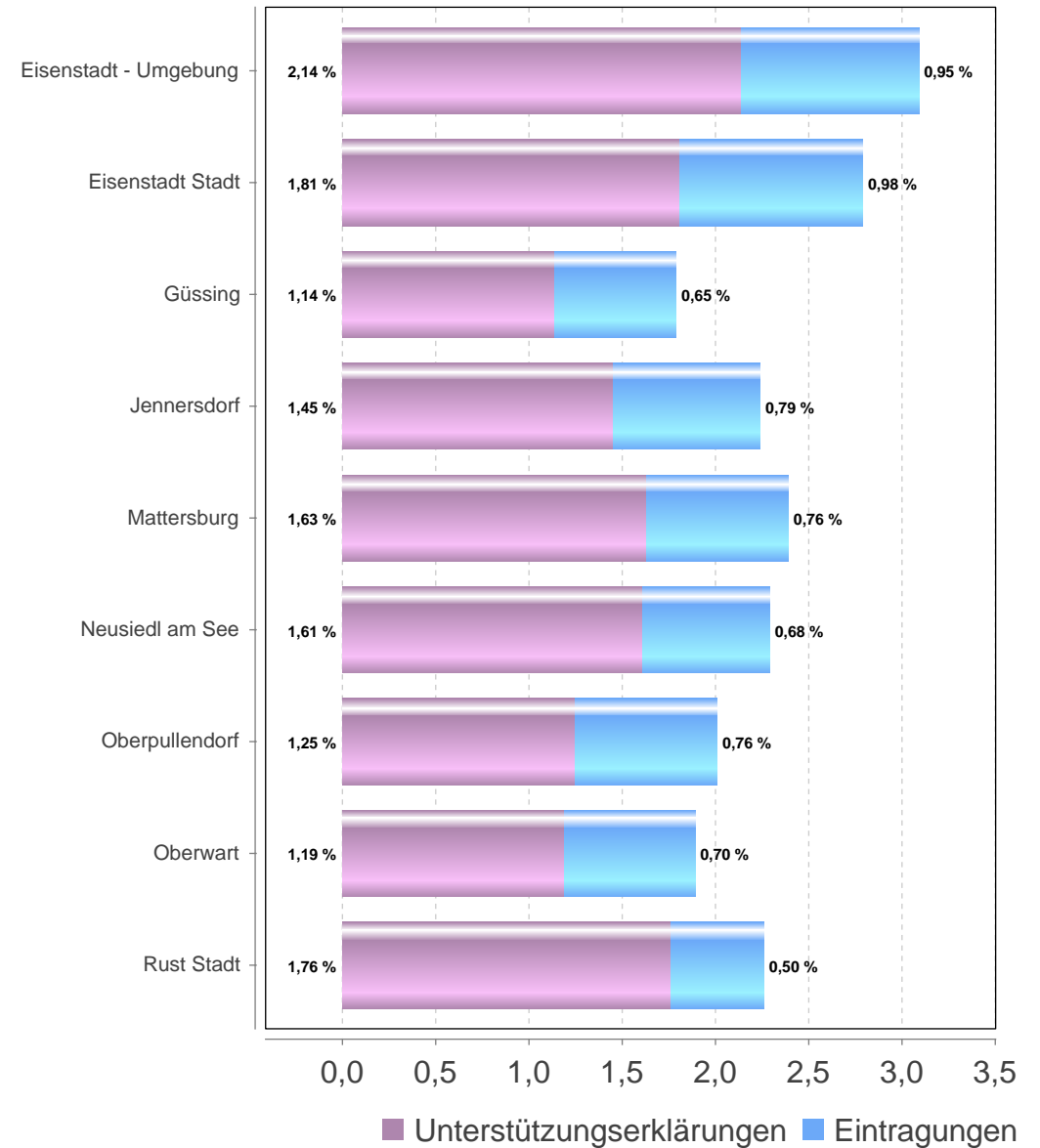
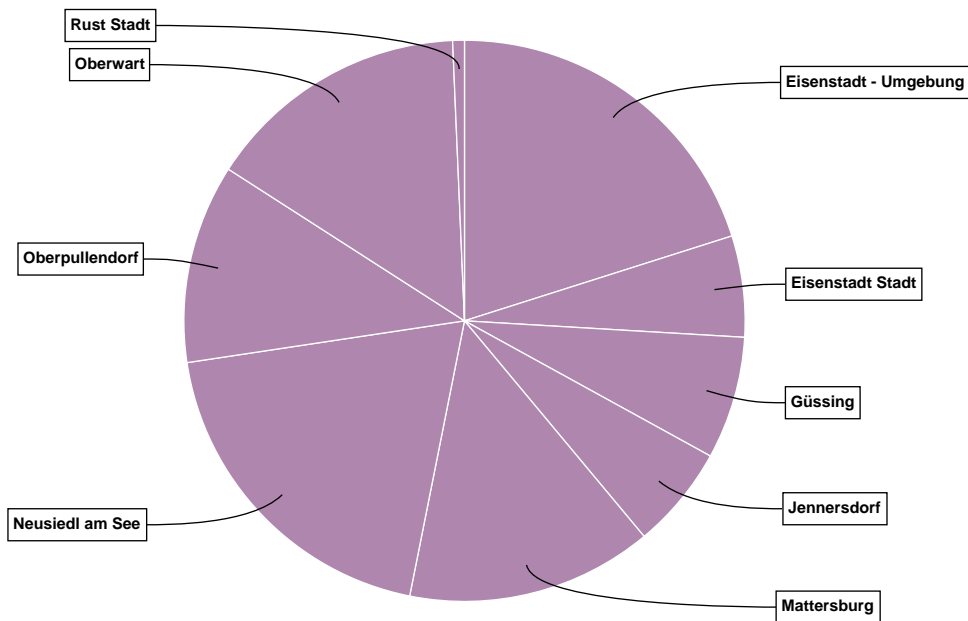


Volksbegehren "Beibehaltung Sommerzeit"

Burgenland

Gebiet	Stimmberechtigte	Unterstützungserklärungen + Eintragungen	Stimmbeteiligung inklusive Unterstützungserklärungen	Unterstützungserklärungen	Eintragungen
Eisenstadt - Umgebung	34.701	1.073	3,09 %	742	331
Eisenstadt Stadt	11.138	311	2,79 %	202	109
Güssing	20.972	377	1,80 %	240	137
Jennersdorf	14.146	317	2,24 %	205	112
Mattersburg	31.693	757	2,39 %	516	241
Neusiedl am See	45.442	1.040	2,29 %	731	309
Oberpullendorf	30.457	612	2,01 %	381	231
Oberwart	43.048	813	1,89 %	513	300
Rust Stadt	1.589	36	2,27 %	28	8
Burgenland	233.186	5.336	2,29 %	3.558	1.778

Burgenland



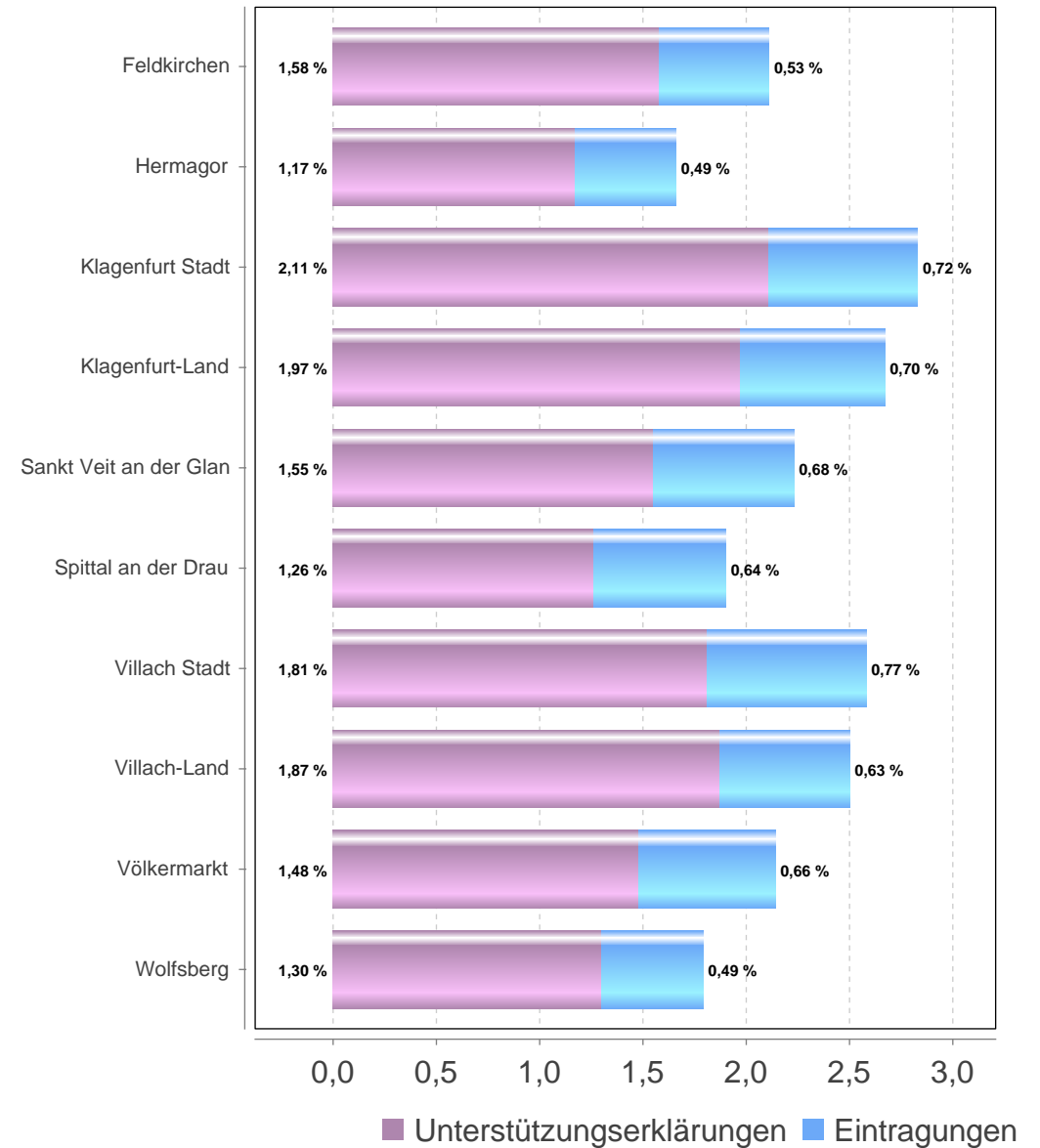
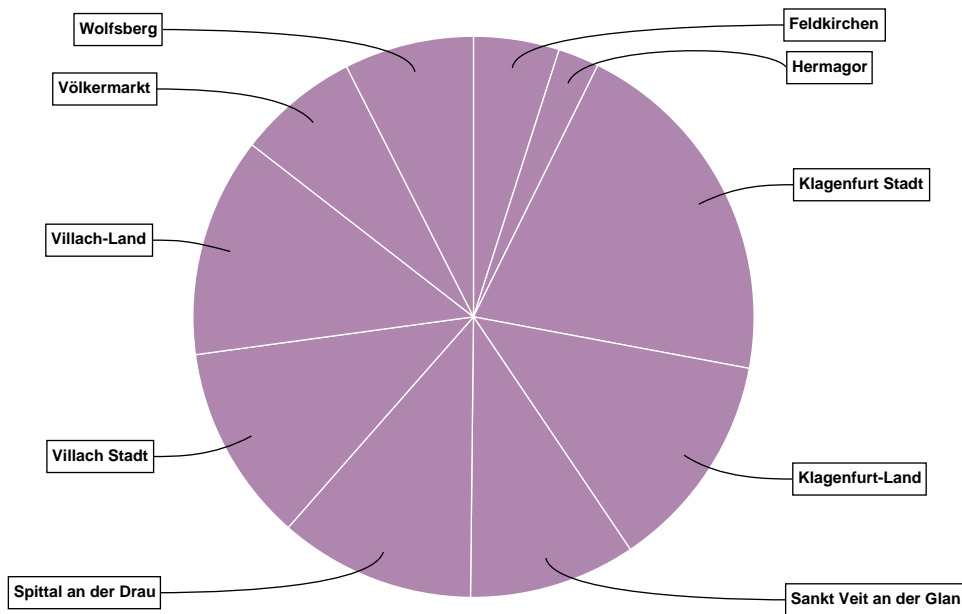
Volksbegehren "Beibehaltung Sommerzeit"

Kärnten

Gebiet	Stimmberechtigte	Unterstützungserklärungen + Eintragungen	Stimmbeteiligung inklusive Unterstützungserklärungen	Unterstützungserklärungen	Eintragungen
Feldkirchen	23.611	497	2,10 %	373	124
Hermagor	14.303	238	1,66 %	168	70
Klagenfurt Stadt	73.354	2.077	2,83 %	1.549	528
Klagenfurt-Land	47.515	1.270	2,67 %	938	332
Sankt Veit an der Glan	43.387	967	2,23 %	672	295
Spittal an der Drau	60.047	1.138	1,90 %	755	383
Villach Stadt	44.326	1.144	2,58 %	802	342
Villach-Land	51.079	1.275	2,50 %	953	322
Völkermarkt	32.980	706	2,14 %	489	217
Wolfsberg	42.097	752	1,79 %	546	206
Kärnten	432.699	10.064	2,33 %	7.245	2.819

Volksbegehren "Beibehaltung Sommerzeit"

Kärnten

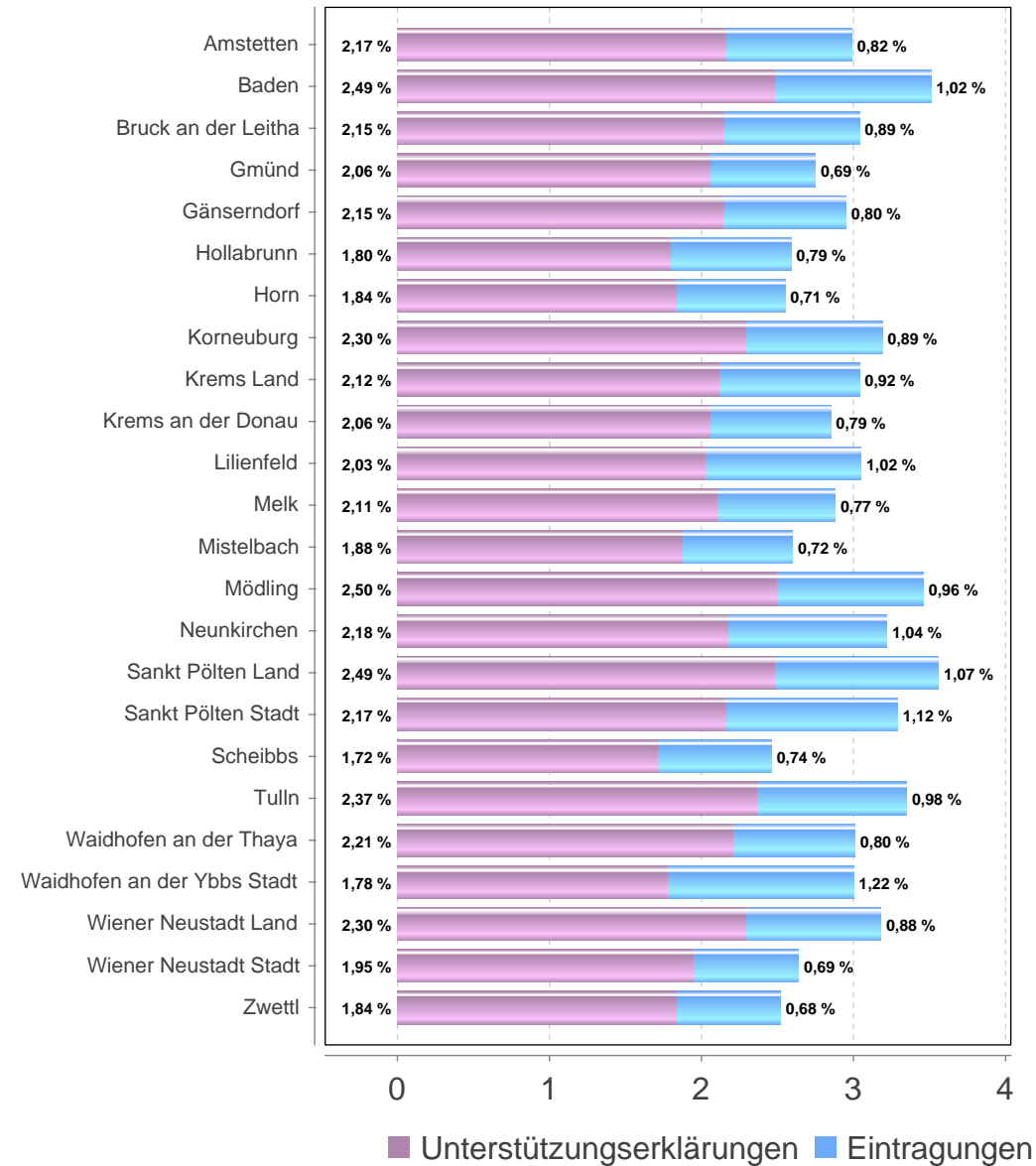
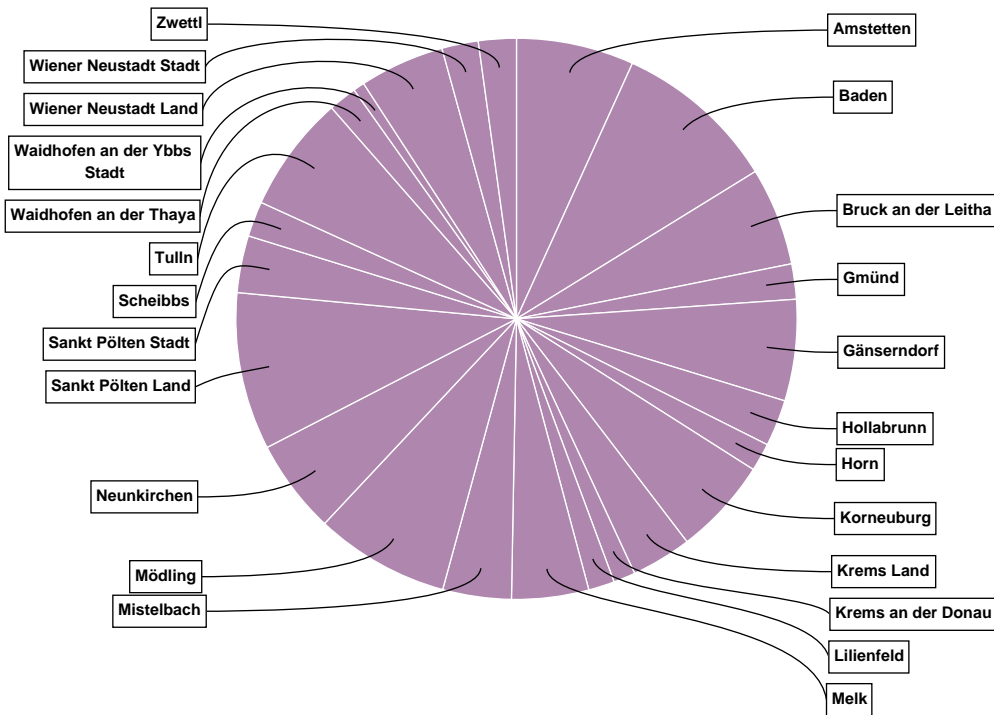


Volksbegehren "Beibehaltung Sommerzeit"

Niederösterreich

Gebiet	Stimmberechtigte	Unterstützungserklärungen + Eintragungen	Stimmbeteiligung inklusive Unterstützungserklärungen	Unterstützungserklärungen	Eintragungen
Amstetten	90.588	2.709	2,99 %	1.967	742
Baden	107.312	3.764	3,51 %	2.668	1.096
Bruck an der Leitha	74.297	2.258	3,04 %	1.599	659
Gmünd	29.513	811	2,75 %	607	204
Gänserndorf	79.000	2.332	2,95 %	1.697	635
Hollabrunn	41.482	1.071	2,58 %	745	326
Horn	25.357	646	2,55 %	466	180
Korneuburg	69.871	2.232	3,19 %	1.608	624
Krems Land	45.694	1.389	3,04 %	968	421
Krems an der Donau	17.641	504	2,86 %	364	140
Lilienfeld	19.632	600	3,06 %	399	201
Melk	61.538	1.773	2,88 %	1.299	474
Mistelbach	60.795	1.578	2,60 %	1.140	438
Mödling	89.390	3.096	3,46 %	2.234	862
Neunkirchen	67.450	2.172	3,22 %	1.471	701
Sankt Pölten Land	101.881	3.624	3,56 %	2.536	1.088
Sankt Pölten Stadt	39.836	1.311	3,29 %	864	447
Scheibbs	32.942	812	2,46 %	567	245
Tulln	80.491	2.693	3,35 %	1.908	785
Waidhofen an der Thaya	21.549	650	3,02 %	477	173
Waidhofen an der Ybbs Stadt	8.708	261	3,00 %	155	106
Wiener Neustadt Land	61.316	1.953	3,19 %	1.412	541
Wiener Neustadt Stadt	31.770	839	2,64 %	621	218
Zwettl	34.639	871	2,51 %	636	235
Niederösterreich	1.292.692	39.949	3,09 %	28.408	11.541

Niederösterreich

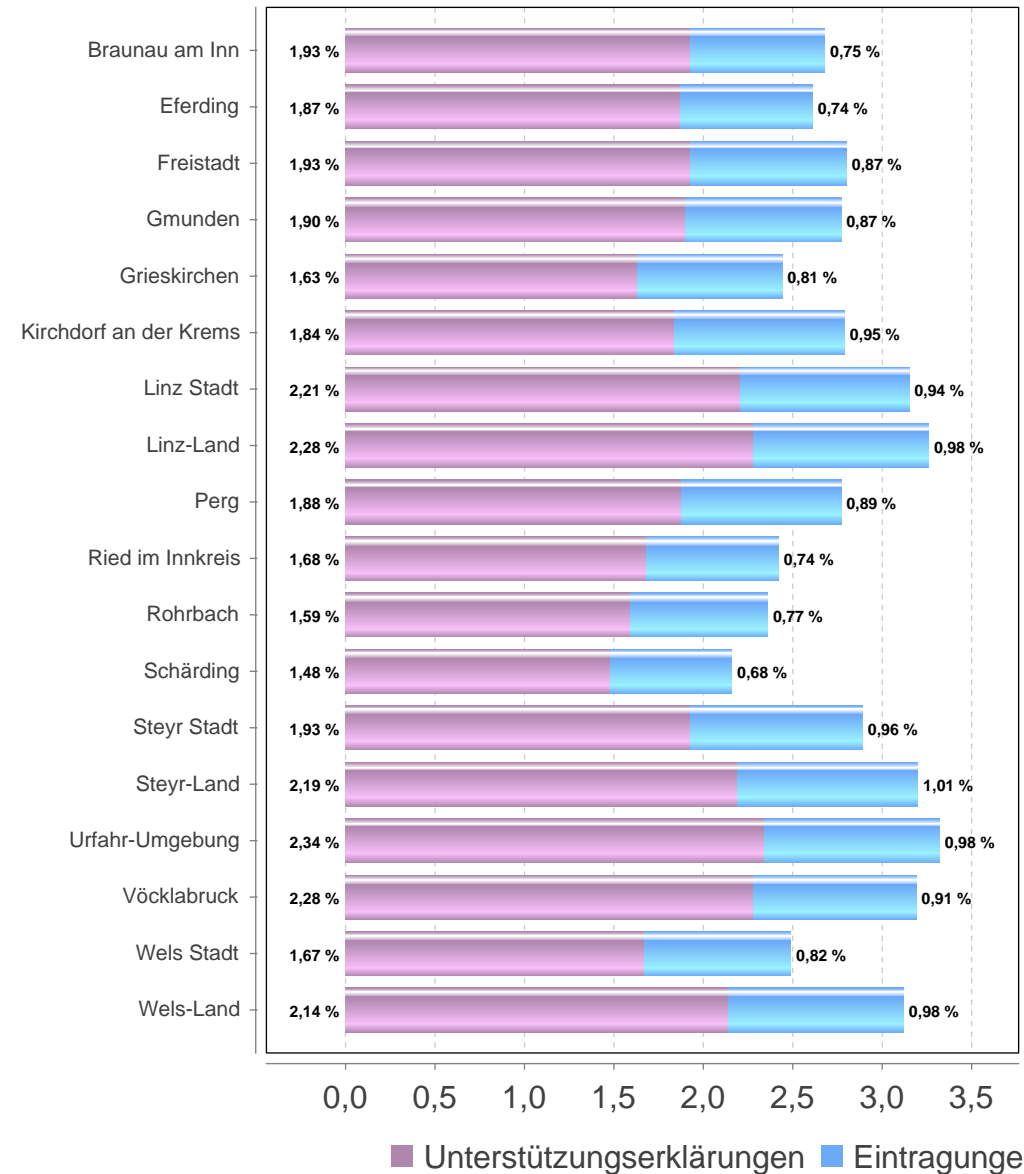
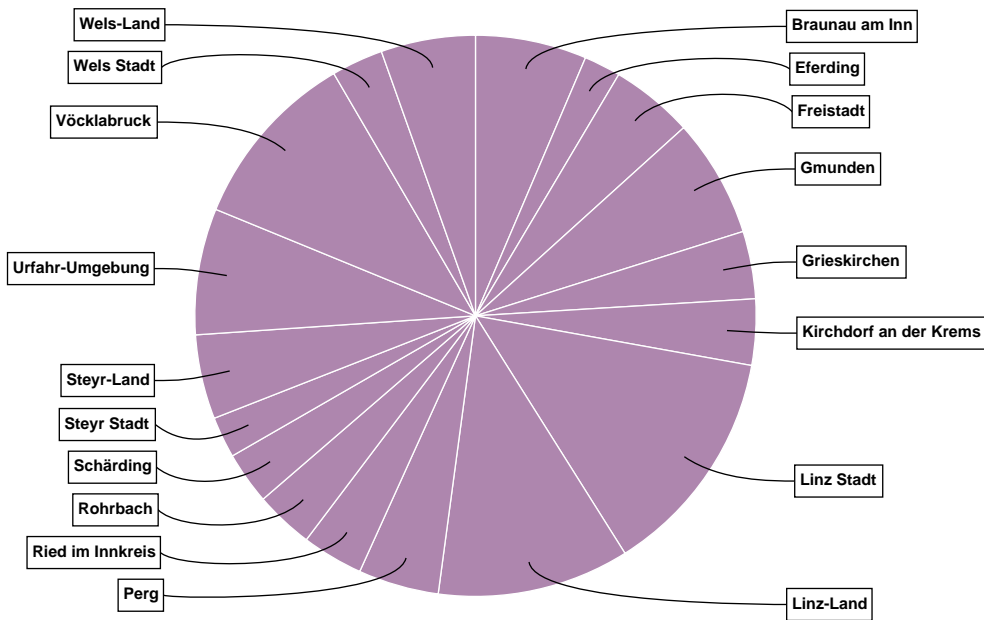


Volksbegehren "Beibehaltung Sommerzeit"

Oberösterreich

Gebiet	Stimmberechtigte	Unterstützungserklärungen + Eintragungen	Stimmbeteiligung inklusive Unterstützungserklärungen	Unterstützungserklärungen	Eintragungen
Braunau am Inn	75.852	2.032	2,68 %	1.462	570
Eferding	25.768	671	2,60 %	481	190
Freistadt	54.213	1.513	2,79 %	1.044	469
Gmunden	78.087	2.167	2,78 %	1.484	683
Grieskirchen	50.556	1.233	2,44 %	826	407
Kirchdorf an der Krems	43.290	1.206	2,79 %	796	410
Linz Stadt	133.161	4.191	3,15 %	2.944	1.247
Linz-Land	107.538	3.507	3,26 %	2.455	1.052
Perg	53.171	1.472	2,77 %	1.001	471
Ried im Innkreis	46.216	1.119	2,42 %	775	344
Rohrbach	45.242	1.068	2,36 %	721	347
Schärding	44.107	955	2,17 %	654	301
Steyr Stadt	26.029	752	2,89 %	503	249
Steyr-Land	48.134	1.542	3,20 %	1.056	486
Urfahr-Umgebung	69.446	2.305	3,32 %	1.624	681
Vöcklabruck	103.098	3.292	3,19 %	2.349	943
Wels Stadt	37.908	944	2,49 %	632	312
Wels-Land	55.383	1.725	3,11 %	1.185	540
Oberösterreich	1.097.199	31.694	2,89 %	21.992	9.702

Oberösterreich

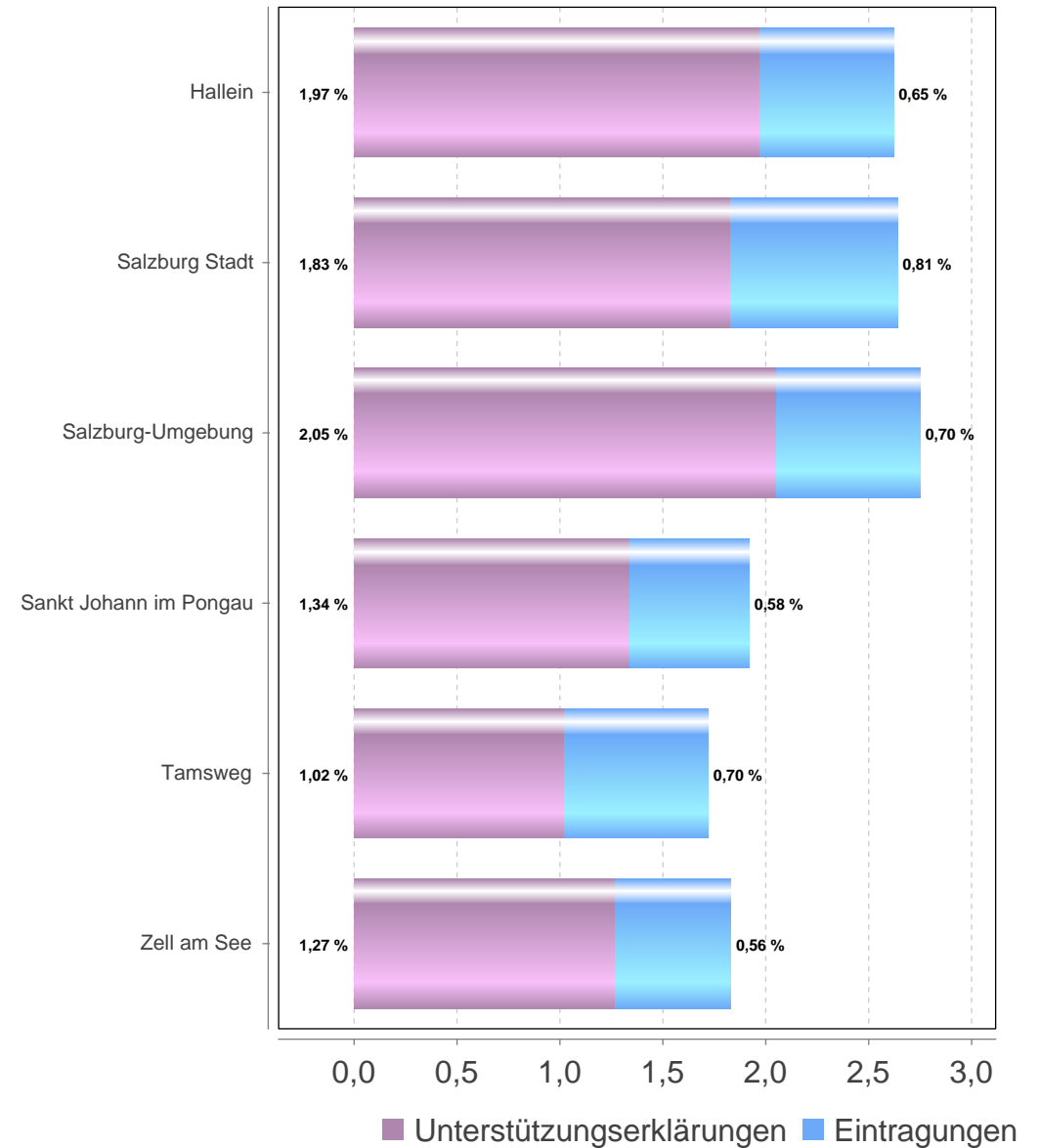
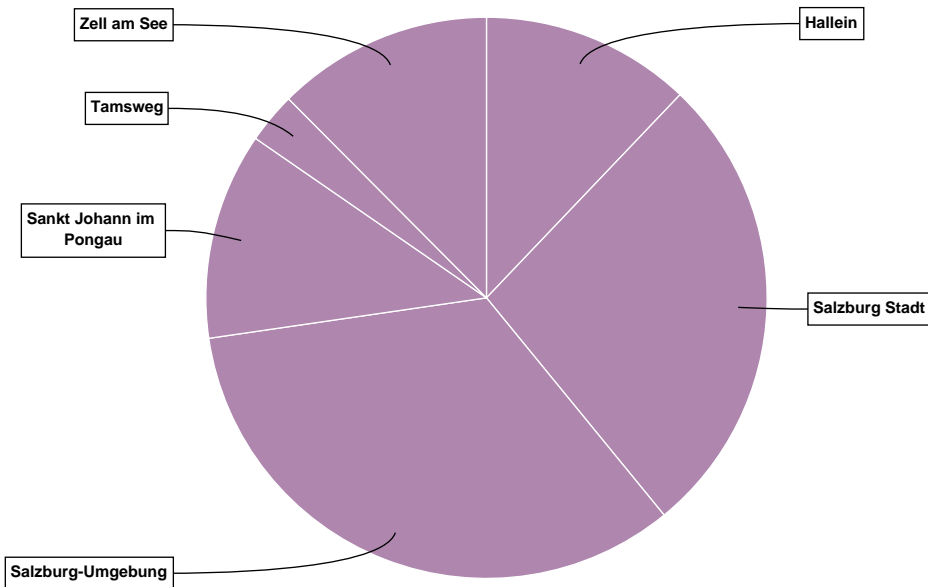


Volksbegehren "Beibehaltung Sommerzeit"

Salzburg

Gebiet	Stimmberechtigte	Unterstützungserklärungen + Eintragungen	Stimmbeteiligung inklusive Unterstützungserklärungen	Unterstützungserklärungen	Eintragungen
Hallein	43.299	1.135	2,62 %	854	281
Salzburg Stadt	95.785	2.527	2,64 %	1.750	777
Salzburg-Umgebung	114.665	3.148	2,75 %	2.347	801
Sankt Johann im Pongau	58.134	1.117	1,92 %	781	336
Tamsweg	15.961	274	1,72 %	163	111
Zell am See	63.562	1.167	1,84 %	808	359
Salzburg	391.406	9.368	2,39 %	6.703	2.665

Salzburg

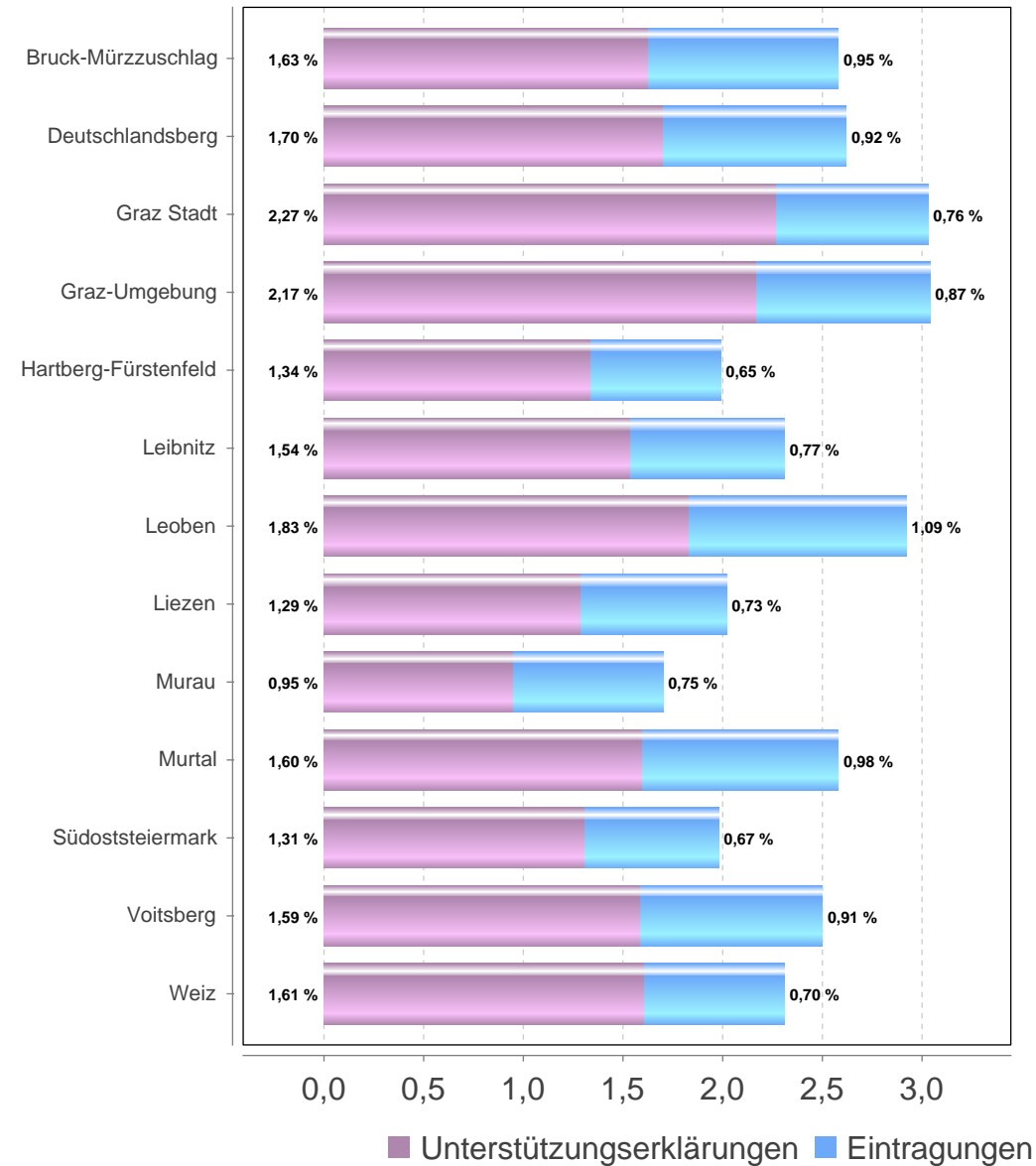
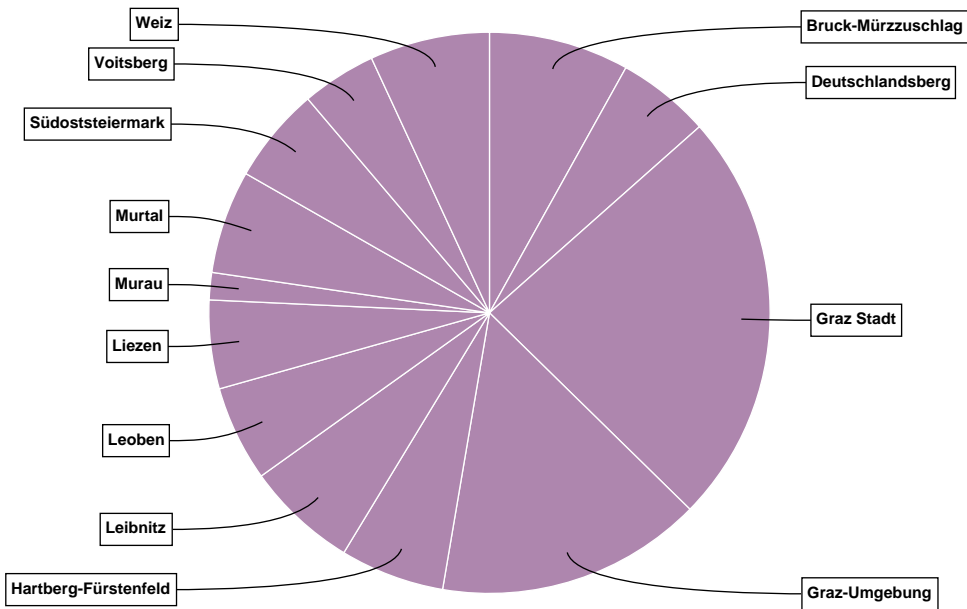


Volksbegehren "Beibehaltung Sommerzeit"

Steiermark

Gebiet	Stimmberechtigte	Unterstützungserklärungen + Eintragungen	Stimmbeteiligung inklusive Unterstützungserklärungen	Unterstützungserklärungen	Eintragungen
Bruck-Mürzzuschlag	76.519	1.970	2,57 %	1.245	725
Deutschlandsberg	49.986	1.310	2,62 %	852	458
Graz Stadt	192.099	5.821	3,03 %	4.354	1.467
Graz-Umgebung	123.173	3.738	3,03 %	2.668	1.070
Hartberg-Fürstenfeld	73.883	1.465	1,98 %	988	477
Leibnitz	67.820	1.569	2,31 %	1.045	524
Leoben	45.908	1.343	2,93 %	841	502
Liezen	61.316	1.244	2,03 %	794	450
Murau	22.519	383	1,70 %	215	168
Murtal	56.404	1.452	2,57 %	902	550
Südoststeiermark	68.054	1.348	1,98 %	891	457
Voitsberg	41.926	1.048	2,50 %	665	383
Weiz	72.703	1.683	2,31 %	1.172	511
Steiermark	952.310	24.374	2,56 %	16.632	7.742

Steiermark



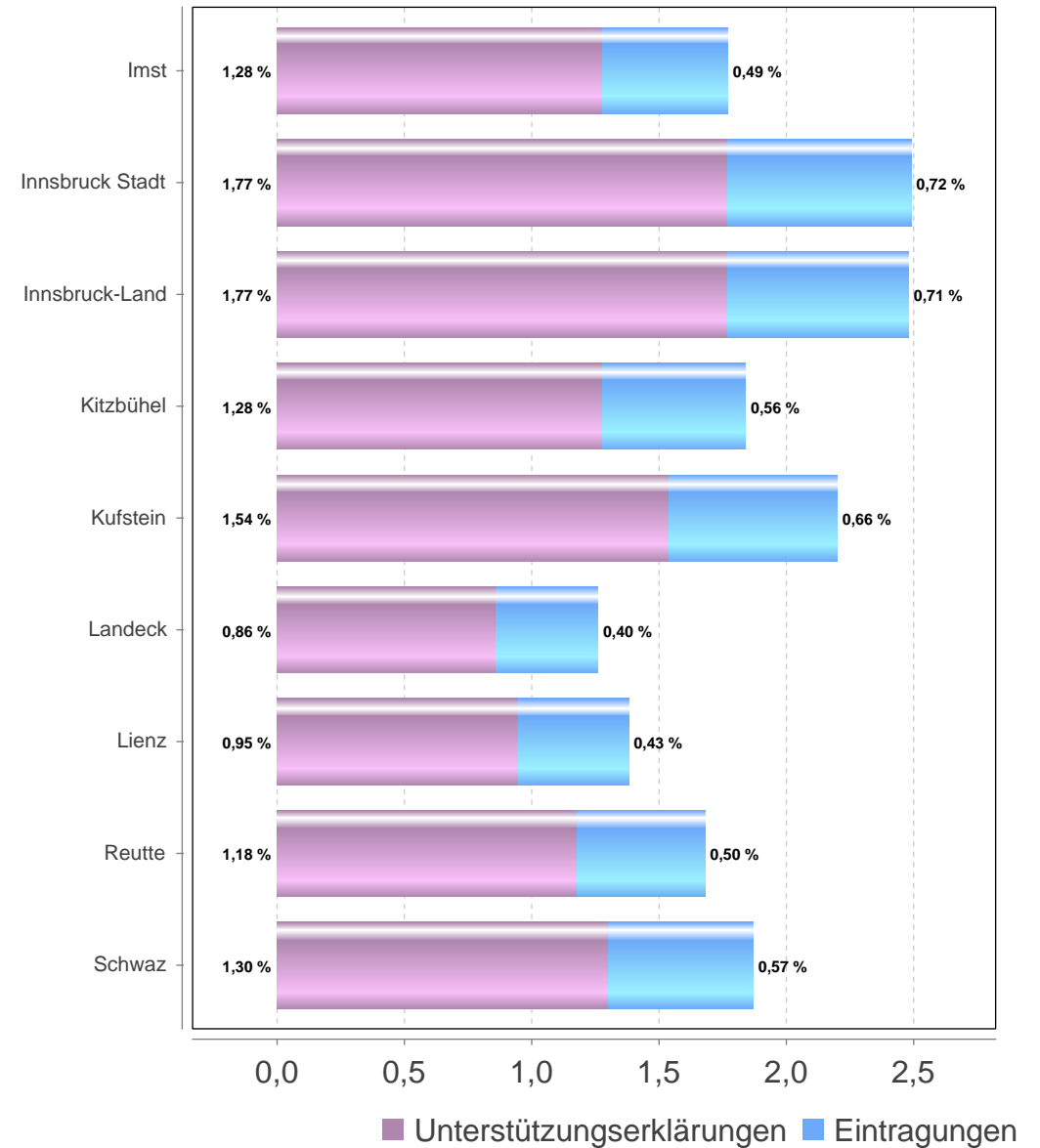
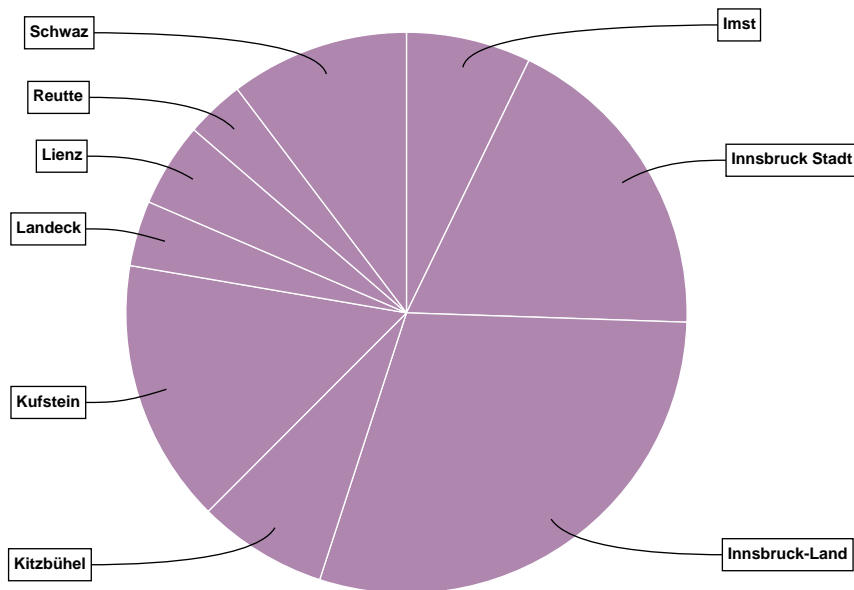
Volksbegehren "Beibehaltung Sommerzeit"

Tirol

Gebiet	Stimmberechtigte	Unterstützungserklärungen + Eintragungen	Stimmbeteiligung inklusive Unterstützungserklärungen	Unterstützungserklärungen	Eintragungen
Imst	45.364	803	1,77 %	581	222
Innsbruck Stadt	82.235	2.049	2,49 %	1.453	596
Innsbruck-Land	132.890	3.292	2,48 %	2.355	937
Kitzbühel	45.539	836	1,84 %	583	253
Kufstein	76.956	1.699	2,21 %	1.188	511
Landeck	33.349	421	1,26 %	288	133
Lienz	39.184	542	1,38 %	373	169
Reutte	22.406	377	1,68 %	265	112
Schwaz	61.382	1.151	1,88 %	800	351
Tirol	539.305	11.170	2,07 %	7.886	3.284

Volksbegehren "Beibehaltung Sommerzeit"

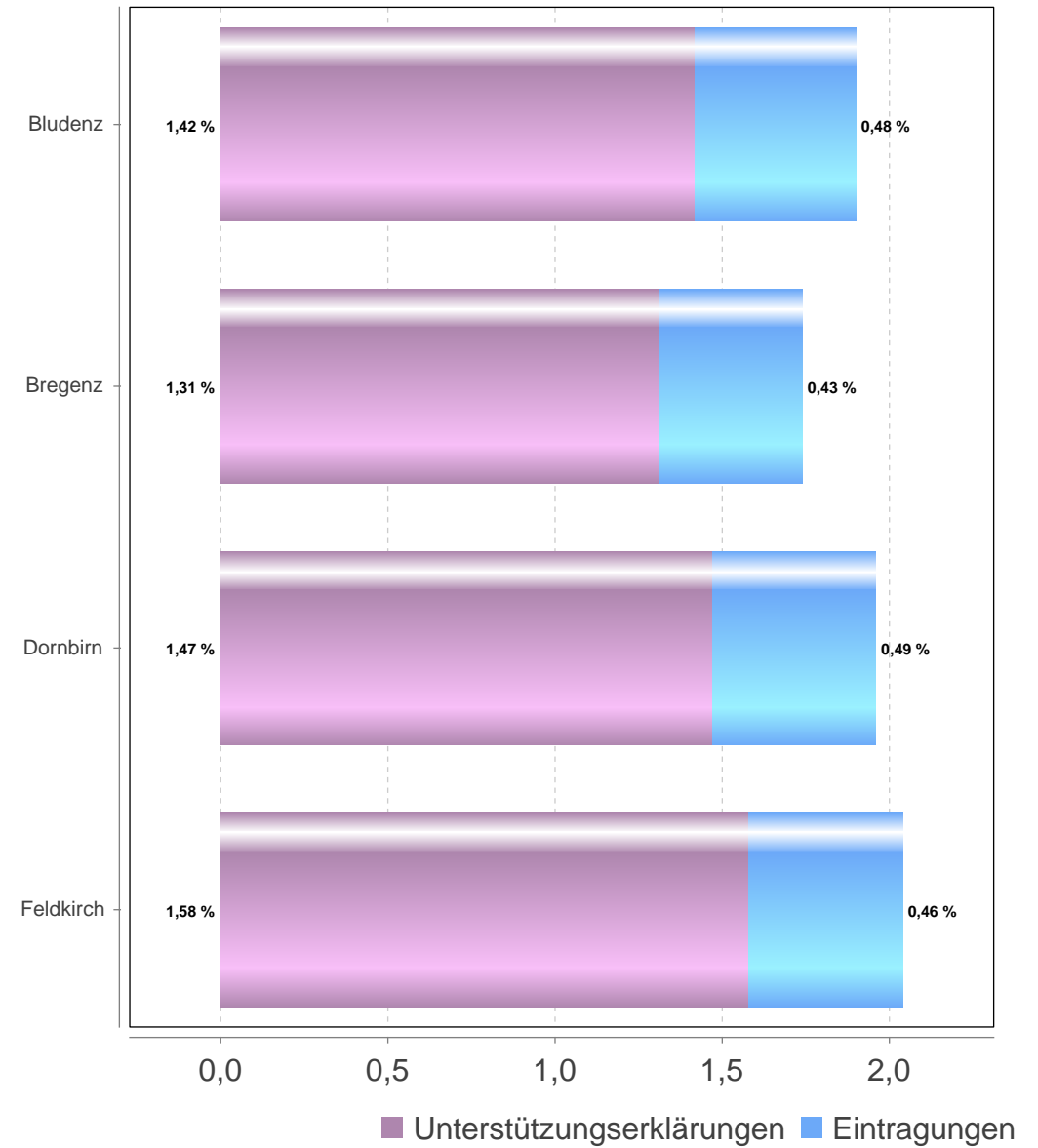
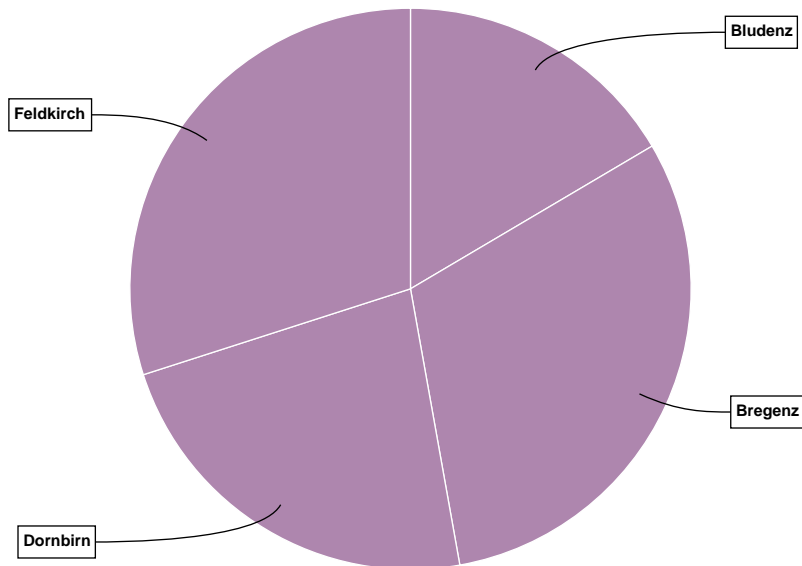
Tirol



Vorarlberg

Gebiet	Stimmberechtigte	Unterstützungserklärungen + Eintragungen	Stimmbeteiligung inklusive Unterstützungserklärungen	Unterstützungserklärungen	Eintragungen
Bludenz	45.215	862	1,91 %	644	218
Bregenz	91.692	1.602	1,75 %	1.204	398
Dornbirn	60.938	1.194	1,96 %	895	299
Feldkirch	76.890	1.564	2,03 %	1.212	352
Vorarlberg	274.735	5.222	1,90 %	3.955	1.267

Vorarlberg



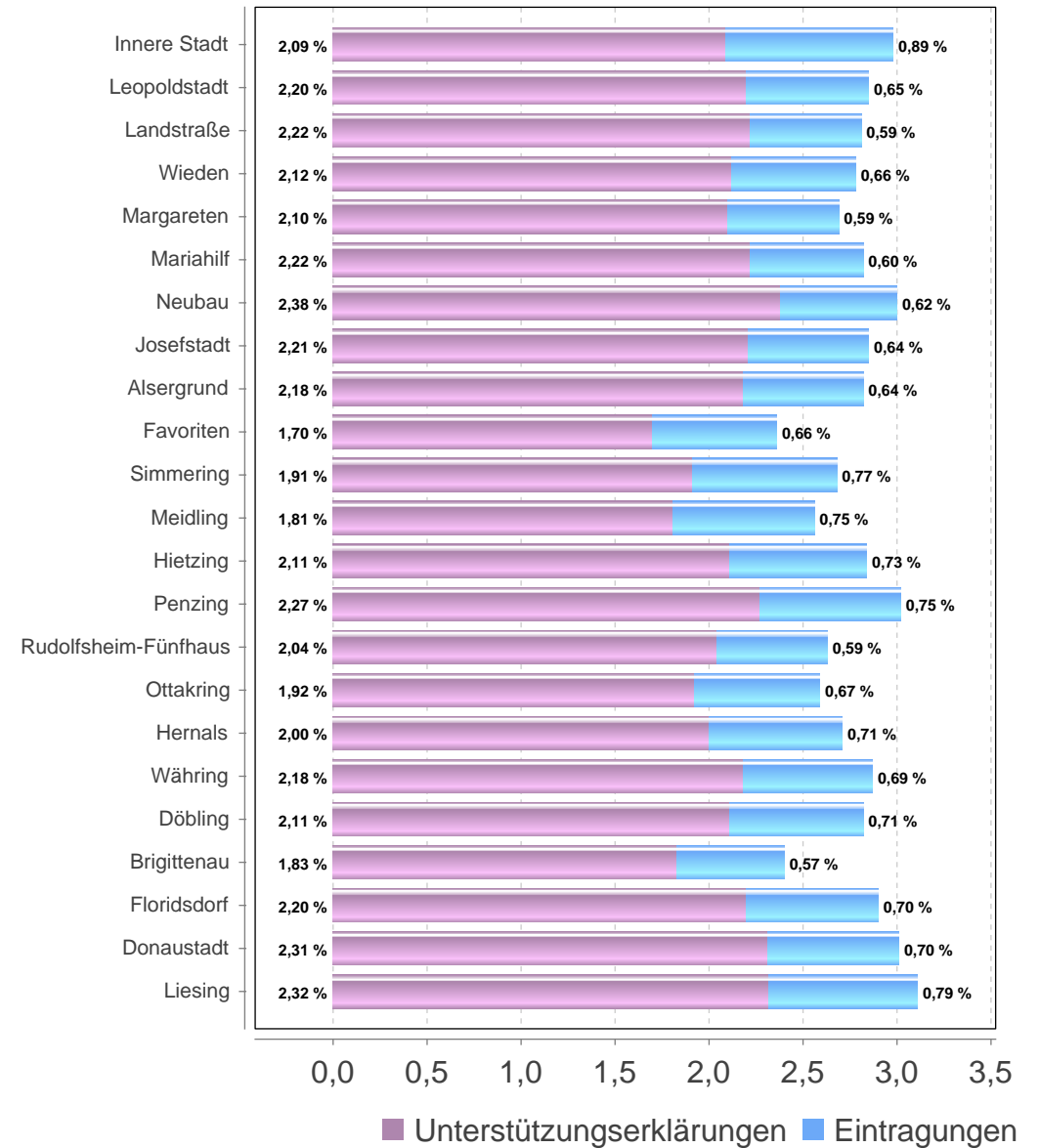
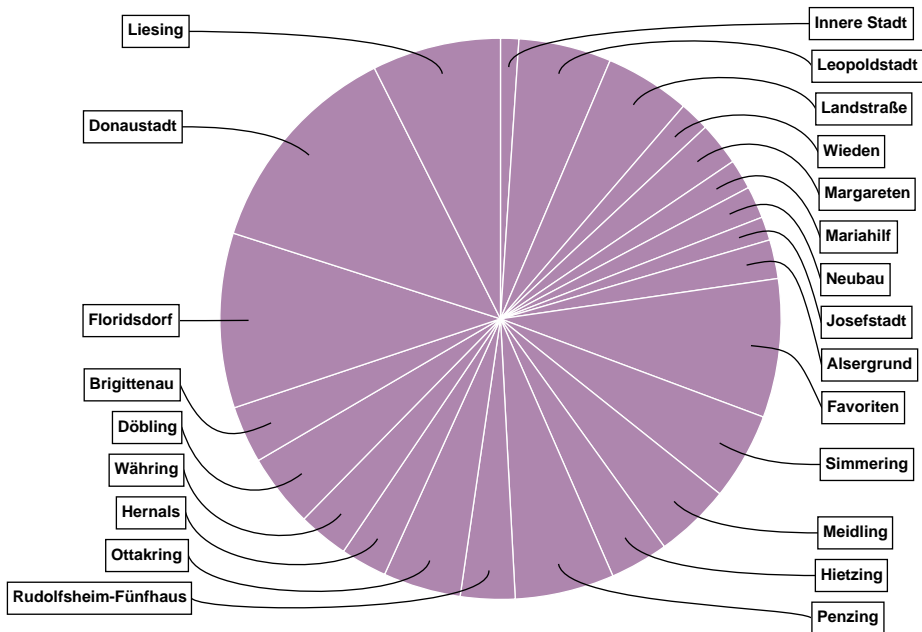
Volksbegehren "Beibehaltung Sommerzeit"

Wien

Gebiet	Stimmberechtigte	Unterstützungserklärungen + Eintragungen	Stimmbeteiligung inklusive Unterstützungserklärungen	Unterstützungserklärungen	Eintragungen
Innere Stadt	11.103	331	2,98 %	232	99
Leopoldstadt	59.035	1.683	2,85 %	1.299	384
Landstraße	55.192	1.550	2,81 %	1.223	327
Wieden	19.620	545	2,78 %	415	130
Margareten	29.130	786	2,70 %	613	173
Mariahilf	19.310	544	2,82 %	429	115
Neubau	19.501	584	2,99 %	464	120
Josefstadt	15.052	428	2,84 %	332	96
Alsergrund	24.969	706	2,83 %	545	161
Favoriten	106.965	2.519	2,35 %	1.817	702
Simmering	59.071	1.586	2,68 %	1.131	455
Meidling	53.521	1.374	2,57 %	971	403
Hietzing	37.318	1.060	2,84 %	789	271
Penzing	59.631	1.803	3,02 %	1.355	448
Rudolfsheim-Fünfhaus	37.689	990	2,63 %	768	222
Ottakring	54.482	1.411	2,59 %	1.044	367
Hernals	31.183	845	2,71 %	624	221
Währing	31.870	914	2,87 %	694	220
Döbling	47.129	1.331	2,82 %	996	335
Brigittenau	43.227	1.038	2,40 %	791	247
Floridsdorf	109.268	3.175	2,91 %	2.407	768
Donaustadt	132.579	3.987	3,01 %	3.056	931
Liesing	75.093	2.338	3,11 %	1.742	596
Wien	1.131.938	31.528	2,79 %	23.737	7.791

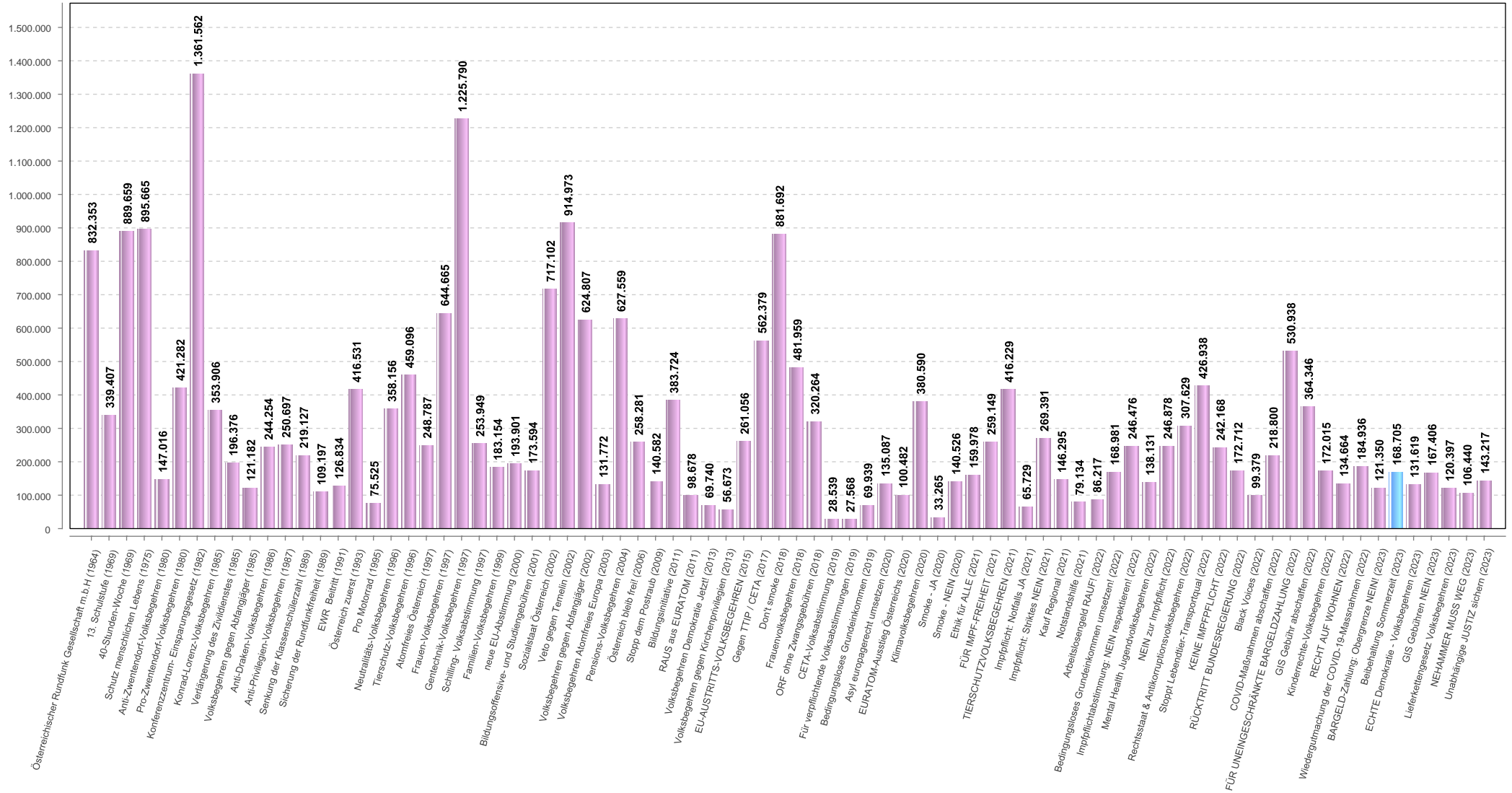
Volksbegehren "Beibehaltung Sommerzeit"

Wien



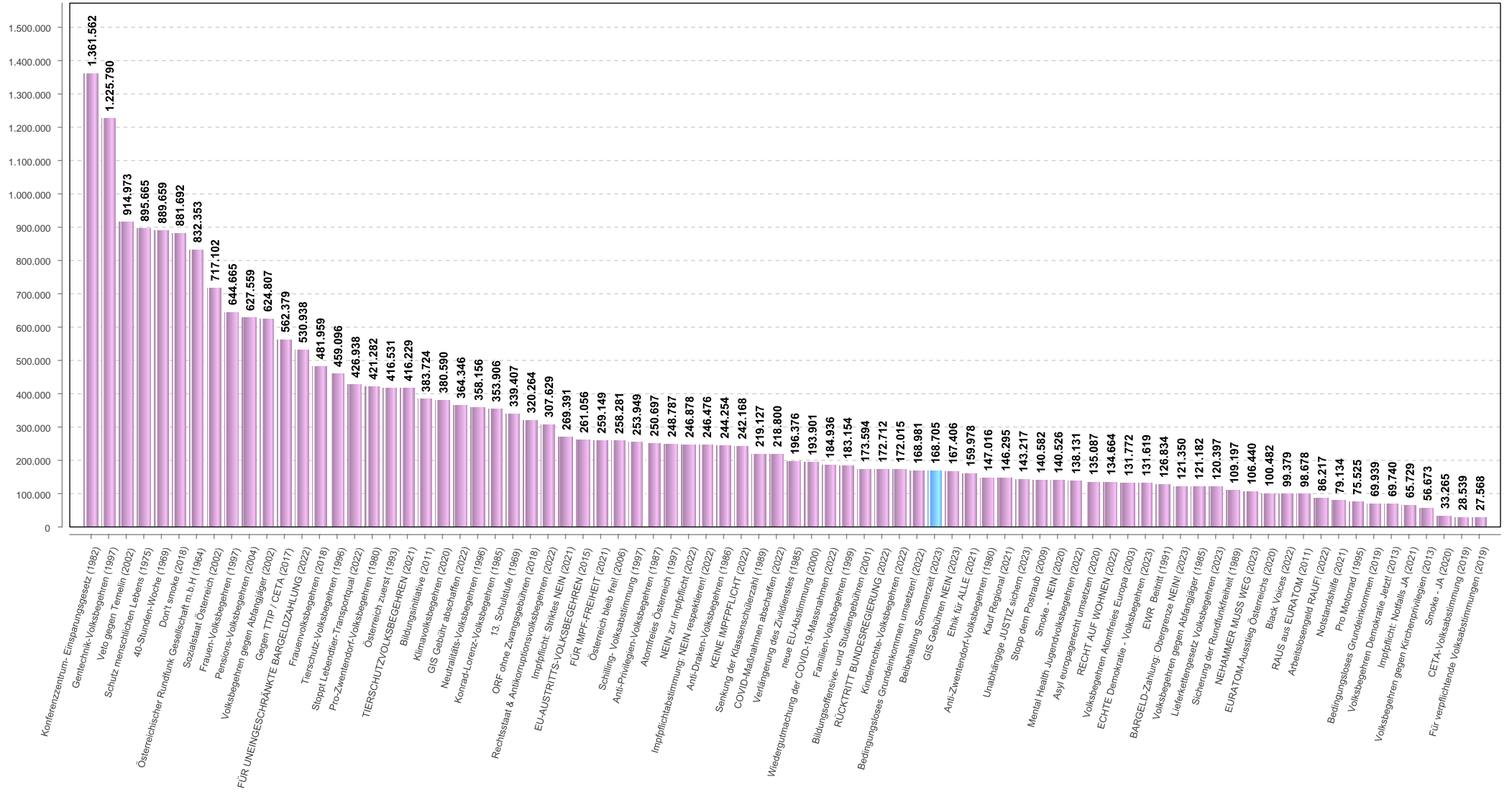
Vergleich mit früheren Volksbegehren

(Absolutwerte/Bundesebene)



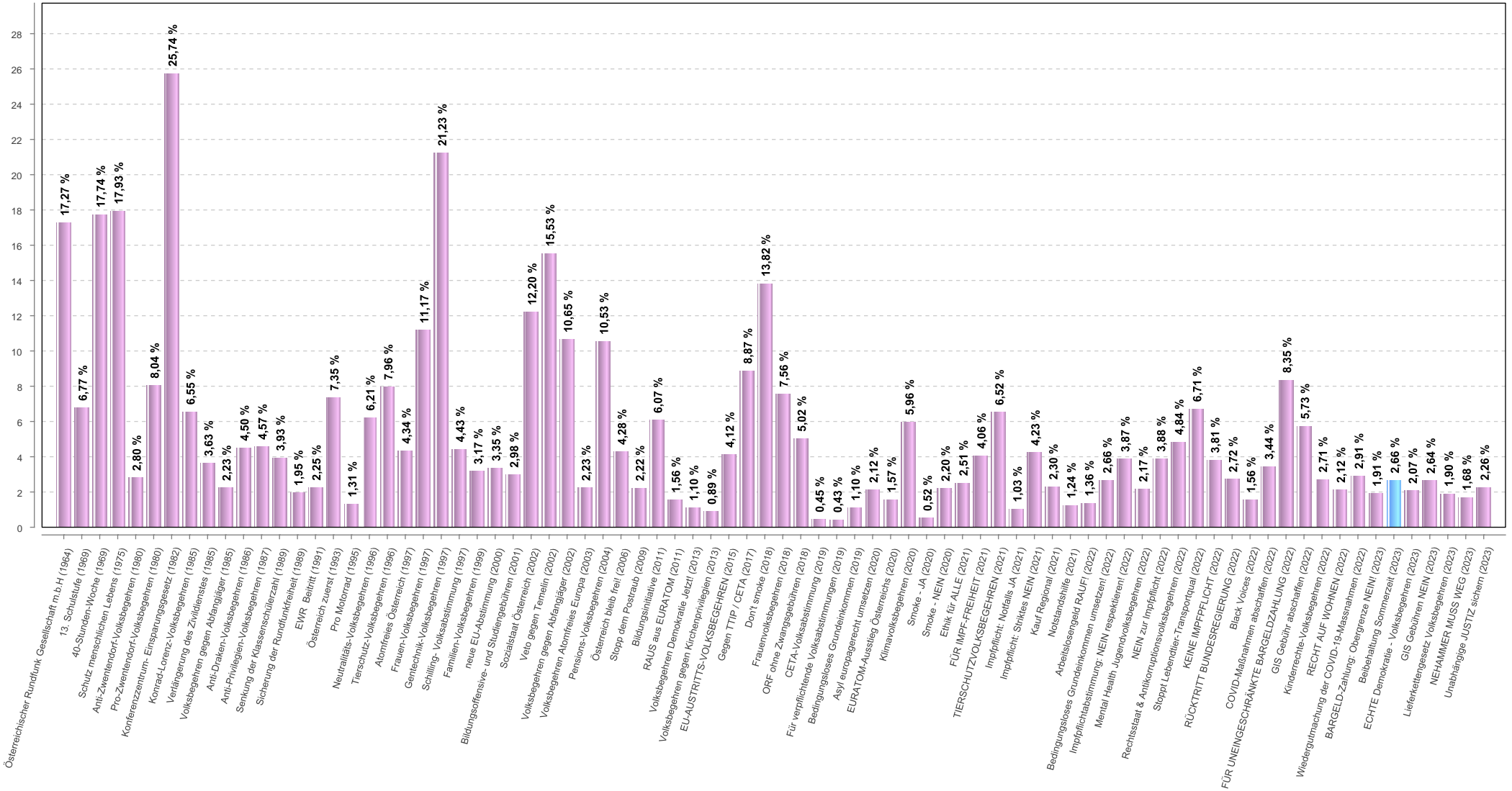
Vergleich mit früheren Volksbegehren

(Absolutwerte/Bundesebene, nach Größe gereiht)



Vergleich mit früheren Volksbegehren

(Prozentwerte/Bundesebene)



Vergleich mit früheren Volksbegehren

(Prozentwerte/Bundesebene, nach Größe gereiht)

