

# **Volksbegehren Asylstraftäter sofort abschieben**

**Eintragungszeitraum  
19. Juni 2023  
bis 26. Juni 2023**

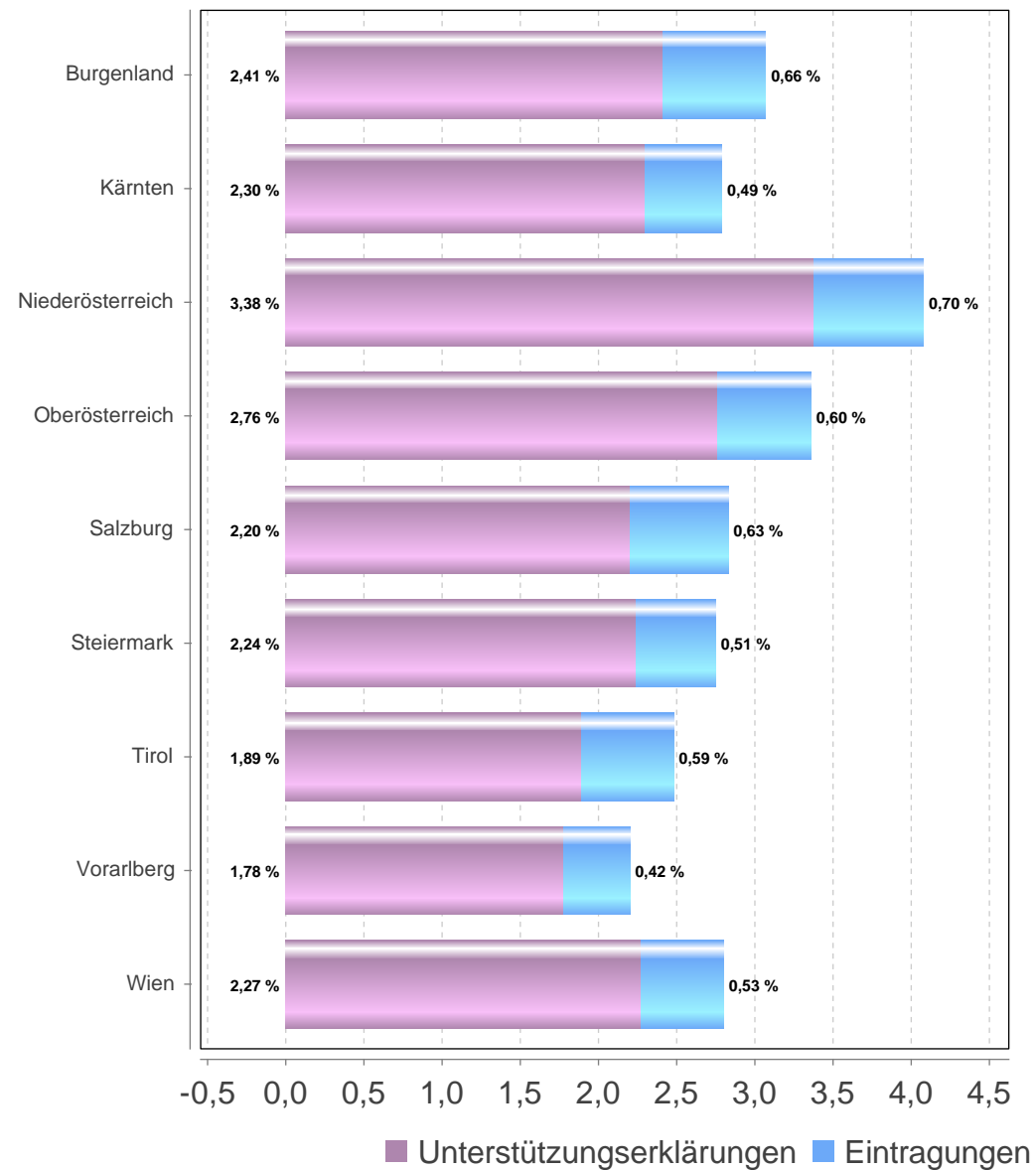
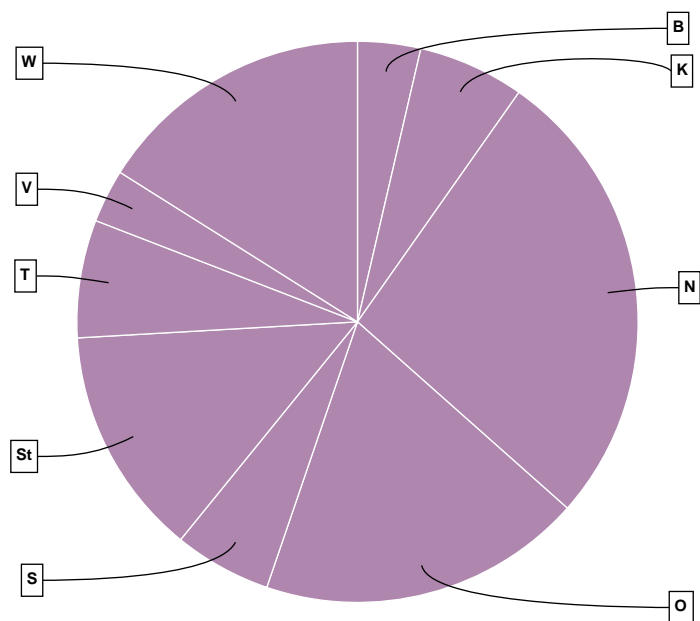
Volksbegehren "Asylstraftäter sofort abschieben"

# Österreich

Gebiet	Stimmberechtigte	Unterstützungserklärungen + Eintragungen	Stimmbeteiligung inklusive Unterstützungserklärungen	Unterstützungserklärungen	Eintragungen
BURGENLAND	233.168	7.154	3,07 %	5.611	1.543
KÄRNTEN	432.500	12.083	2,79 %	9.964	2.119
NIEDERÖSTERREICH	1.292.712	52.831	4,09 %	43.748	9.083
OBERÖSTERREICH	1.096.862	36.837	3,36 %	30.270	6.567
SALZBURG	391.233	11.069	2,83 %	8.607	2.462
STEIERMARK	951.801	26.090	2,74 %	21.273	4.817
TIROL	539.212	13.377	2,48 %	10.206	3.171
VORARLBERG	274.832	6.055	2,20 %	4.898	1.157
WIEN	1.130.639	31.655	2,80 %	25.618	6.037
ÖSTERREICH	6.342.959	197.151	3,11 %	160.195	36.956

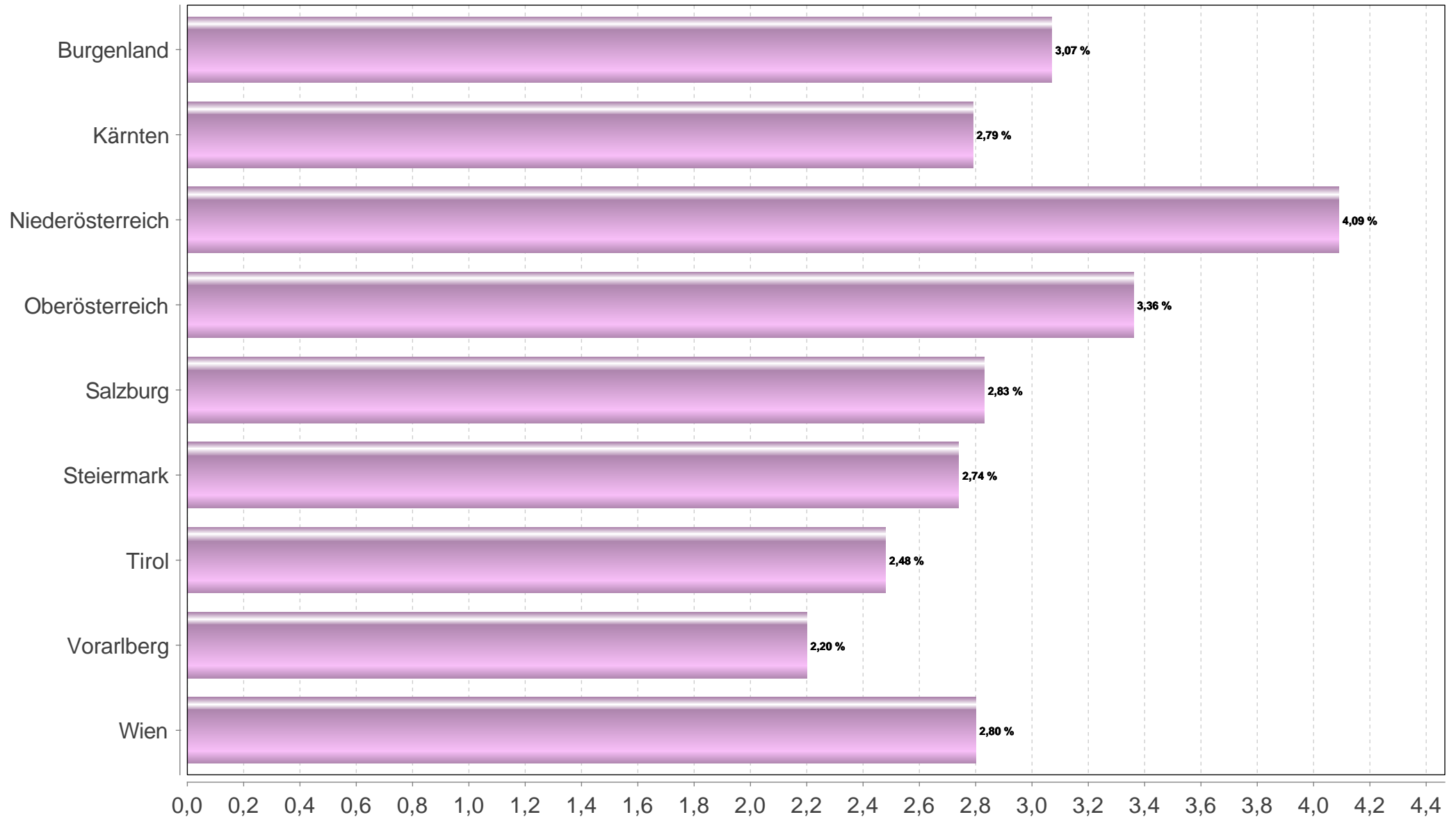
# Volksbegehren "Asylstraftäter sofort abschieben"

## Österreich



# Vergleich der Länderergebnisse

(Prozentanteil/Länder)

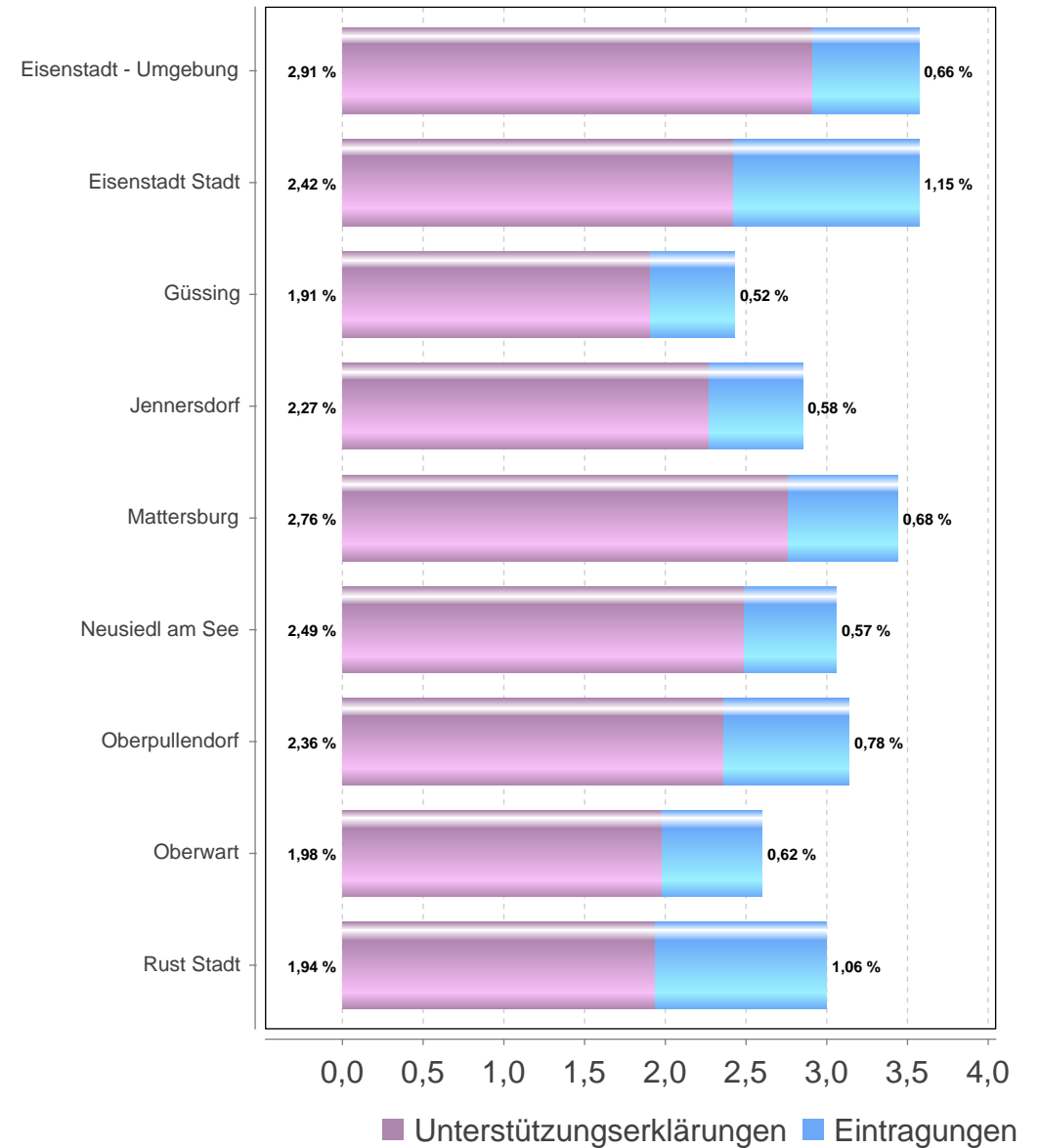
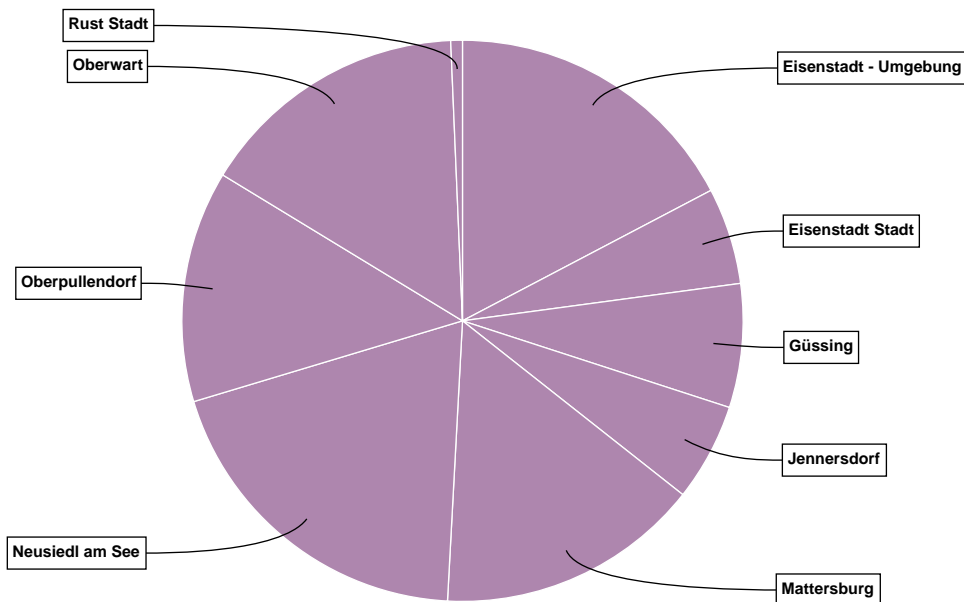


Volksbegehren "Asylstraftäter sofort abschieben"

# Burgenland

Gebiet	Stimmberechtigte	Unterstützungserklärungen + Eintragungen	Stimmbeteiligung inklusive Unterstützungserklärungen	Unterstützungserklärungen	Eintragungen
Eisenstadt - Umgebung	34.698	1.238	3,57 %	1.009	229
Eisenstadt Stadt	11.141	398	3,57 %	270	128
Güssing	20.969	510	2,43 %	401	109
Jennersdorf	14.119	403	2,85 %	321	82
Mattersburg	31.680	1.089	3,44 %	874	215
Neusiedl am See	45.455	1.395	3,07 %	1.134	261
Oberpullendorf	30.429	955	3,14 %	718	237
Oberwart	43.080	1.118	2,60 %	853	265
Rust Stadt	1.597	48	3,01 %	31	17
Burgenland	233.168	7.154	3,07 %	5.611	1.543

# Burgenland



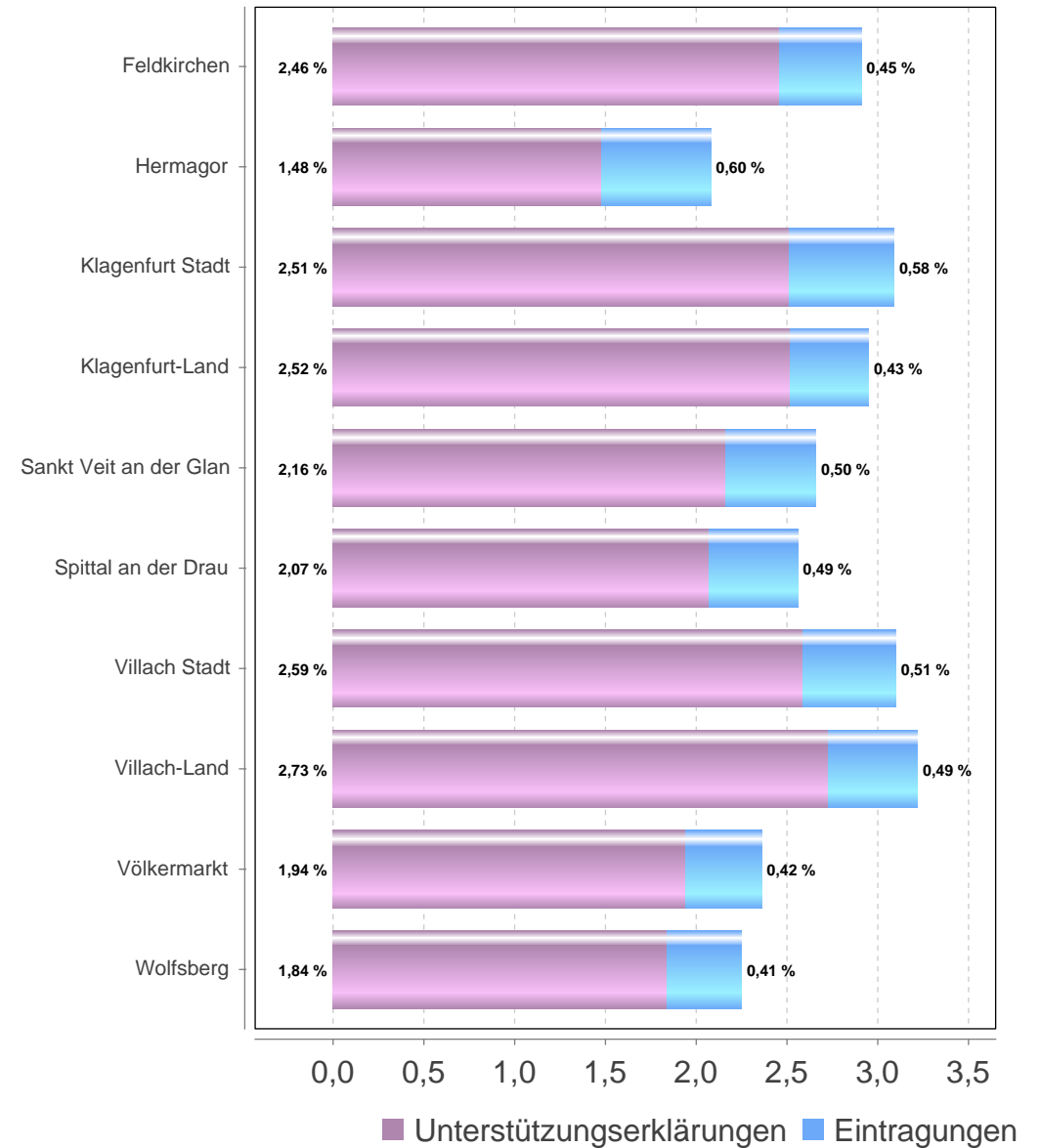
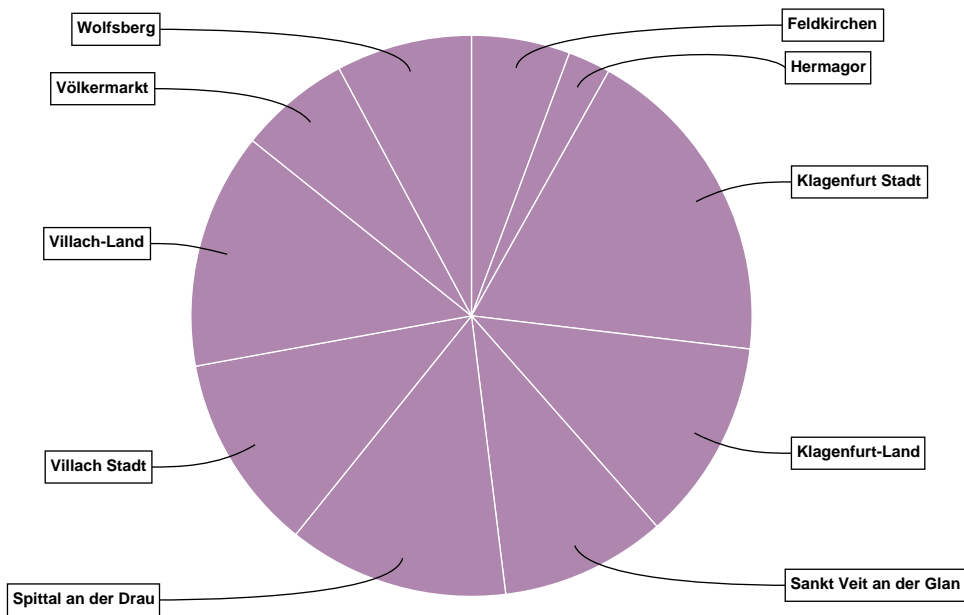
# Volksbegehren "Asylstraftäter sofort abschieben"

## Kärnten

Gebiet	Stimmberechtigte	Unterstützungserklärungen + Eintragungen	Stimmbeteiligung inklusive Unterstützungserklärungen	Unterstützungserklärungen	Eintragungen
Feldkirchen	23.584	686	2,91 %	580	106
Hermagor	14.284	297	2,08 %	212	85
Klagenfurt Stadt	73.321	2.266	3,09 %	1.838	428
Klagenfurt-Land	47.529	1.404	2,95 %	1.199	205
Sankt Veit an der Glan	43.373	1.153	2,66 %	937	216
Spittal an der Drau	60.015	1.537	2,56 %	1.243	294
Villach Stadt	44.315	1.372	3,10 %	1.147	225
Villach-Land	51.057	1.645	3,22 %	1.395	250
Völkermarkt	32.966	778	2,36 %	640	138
Wolfsberg	42.056	945	2,25 %	773	172
Kärnten	432.500	12.083	2,79 %	9.964	2.119

# Volksbegehren "Asylstraftäter sofort abschieben"

## Kärnten



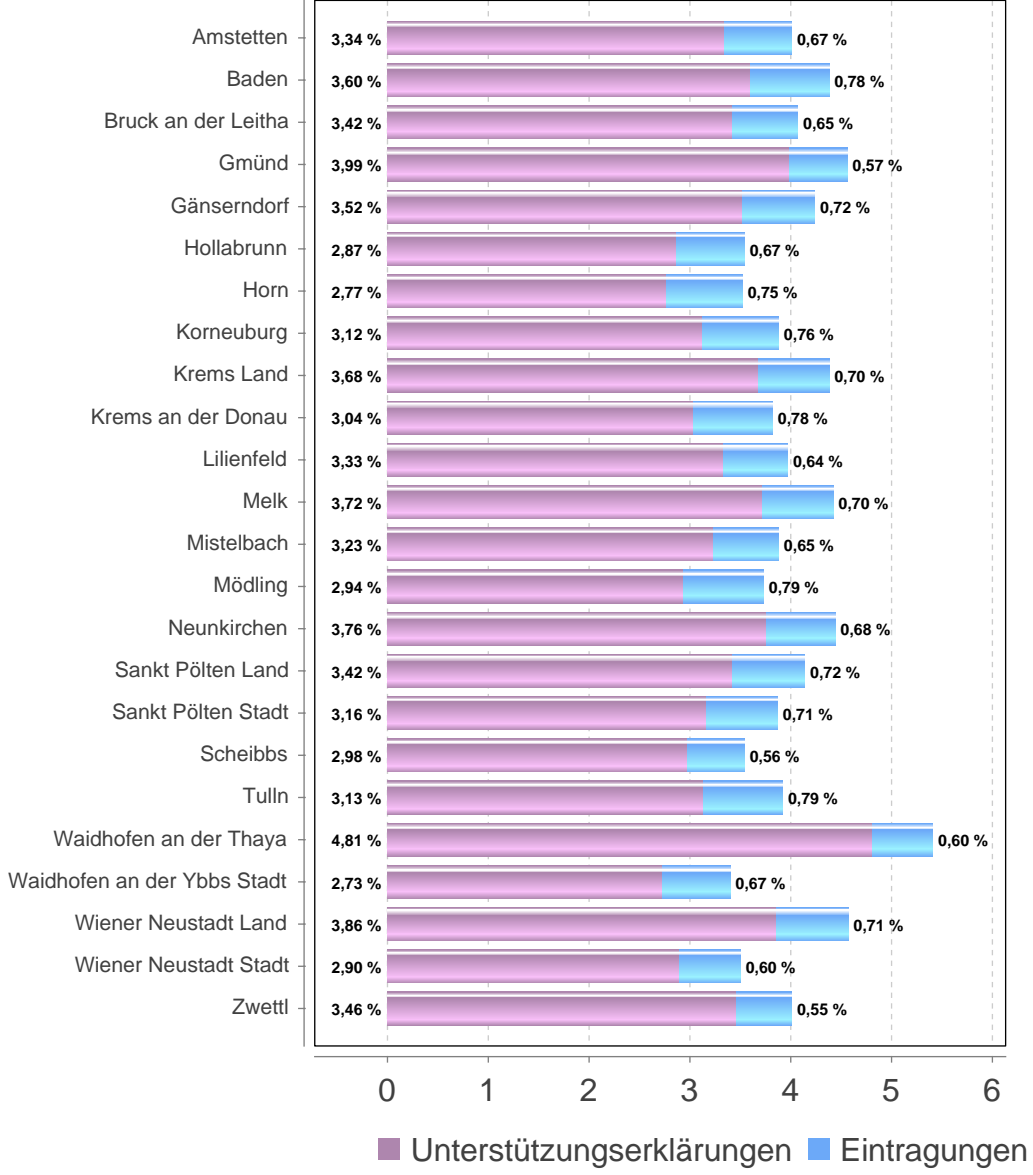
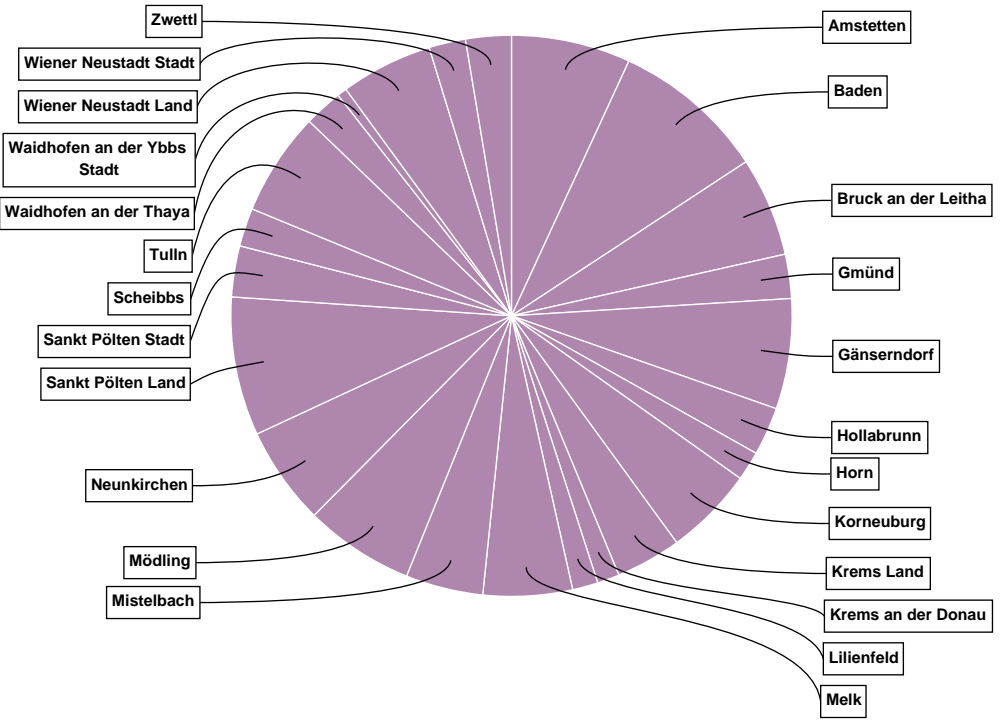


Volksbegehren "Asylstraftäter sofort abschieben"

# Niederösterreich

Gebiet	Stimmberechtigte	Unterstützungserklärungen + Eintragungen	Stimmbeteiligung inklusive Unterstützungserklärungen	Unterstützungserklärungen	Eintragungen
Amstetten	90.615	3.631	4,01 %	3.023	608
Baden	107.201	4.690	4,37 %	3.858	832
Bruck an der Leitha	74.292	3.023	4,07 %	2.539	484
Gmünd	29.442	1.343	4,56 %	1.174	169
Gänserndorf	79.031	3.357	4,25 %	2.785	572
Hollabrunn	41.477	1.468	3,54 %	1.192	276
Horn	25.341	892	3,52 %	701	191
Korneuburg	69.916	2.716	3,88 %	2.182	534
Krems Land	45.620	1.995	4,37 %	1.677	318
Krems an der Donau	17.647	674	3,82 %	537	137
Lilienfeld	19.590	777	3,97 %	652	125
Melk	61.509	2.714	4,41 %	2.286	428
Mistelbach	60.762	2.359	3,88 %	1.962	397
Mödling	89.402	3.336	3,73 %	2.626	710
Neunkirchen	67.446	2.995	4,44 %	2.535	460
Sankt Pölten Land	101.844	4.223	4,15 %	3.486	737
Sankt Pölten Stadt	40.043	1.552	3,88 %	1.267	285
Scheibbs	32.899	1.166	3,54 %	982	184
Tulln	80.561	3.154	3,92 %	2.519	635
Waidhofen an der Thaya	21.525	1.165	5,41 %	1.036	129
Waidhofen an der Ybbs Stadt	8.695	295	3,39 %	237	58
Wiener Neustadt Land	61.350	2.802	4,57 %	2.367	435
Wiener Neustadt Stadt	31.882	1.116	3,50 %	926	190
Zwettl	34.622	1.388	4,01 %	1.199	189
Niederösterreich	1.292.712	52.831	4,09 %	43.748	9.083

# Niederösterreich



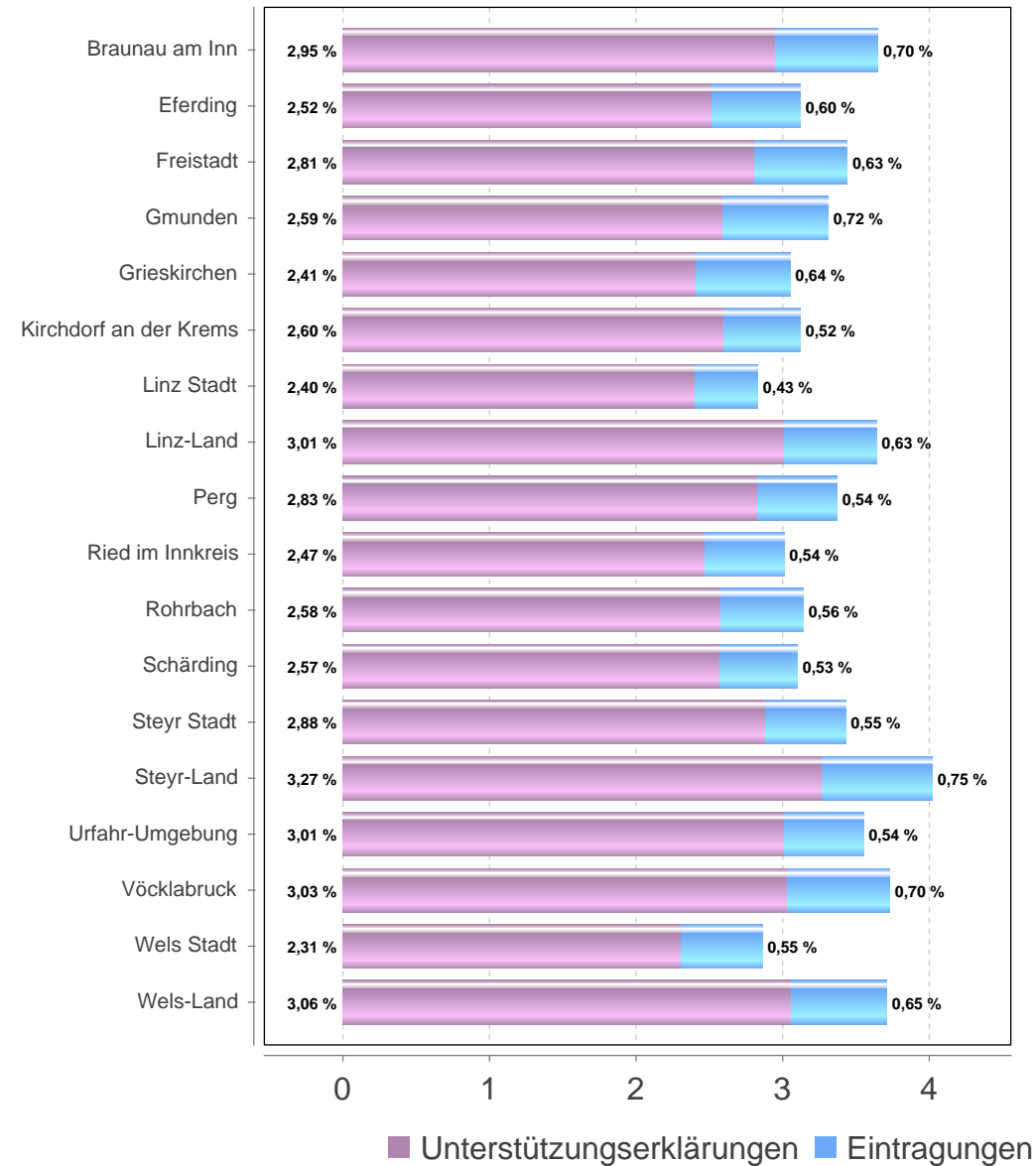
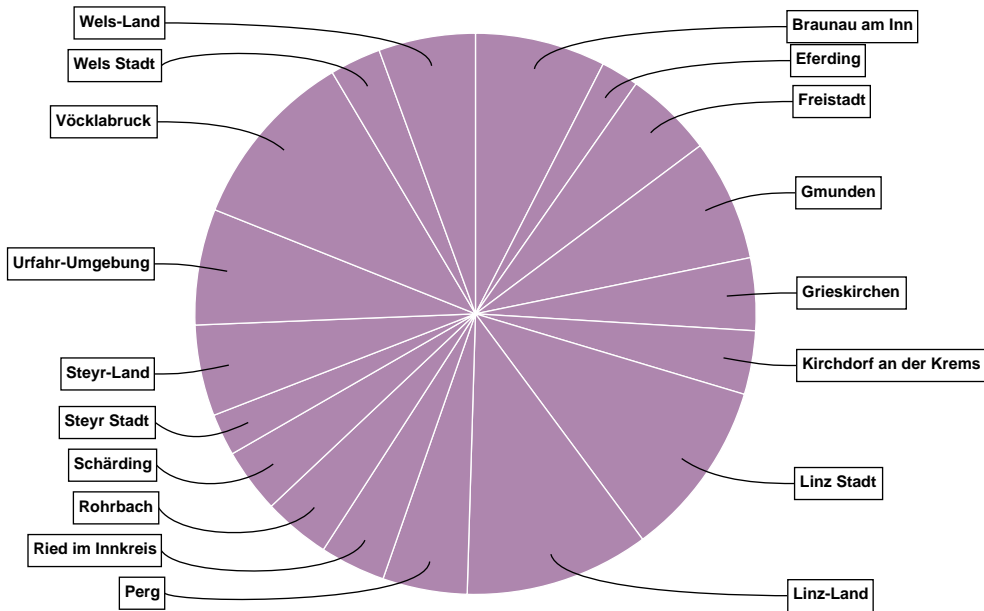
Volksbegehren "Asylstraftäter sofort abschieben"

# Oberösterreich

Gebiet	Stimmberechtigte	Unterstützungserklärungen + Eintragungen	Stimmbeteiligung inklusive Unterstützungserklärungen	Unterstützungserklärungen	Eintragungen
Braunau am Inn	75.812	2.770	3,65 %	2.239	531
Eferding	25.746	804	3,12 %	649	155
Freistadt	54.251	1.869	3,45 %	1.526	343
Gmunden	78.060	2.583	3,31 %	2.024	559
Grieskirchen	50.515	1.539	3,05 %	1.216	323
Kirchdorf an der Krems	43.307	1.350	3,12 %	1.125	225
Linz Stadt	133.036	3.764	2,83 %	3.196	568
Linz-Land	107.428	3.914	3,64 %	3.235	679
Perg	53.204	1.794	3,37 %	1.508	286
Ried im Innkreis	46.187	1.391	3,01 %	1.143	248
Rohrbach	45.244	1.420	3,14 %	1.167	253
Schärding	44.073	1.369	3,11 %	1.134	235
Steyr Stadt	26.005	892	3,43 %	748	144
Steyr-Land	48.176	1.934	4,01 %	1.575	359
Urfahr-Umgebung	69.433	2.462	3,55 %	2.089	373
Vöcklabruck	103.080	3.842	3,73 %	3.125	717
Wels Stadt	37.895	1.086	2,87 %	877	209
Wels-Land	55.410	2.054	3,71 %	1.694	360
<b>Oberösterreich</b>	<b>1.096.862</b>	<b>36.837</b>	<b>3,36 %</b>	<b>30.270</b>	<b>6.567</b>

# Volksbegehren "Asylstraftäter sofort abschieben"

## Oberösterreich



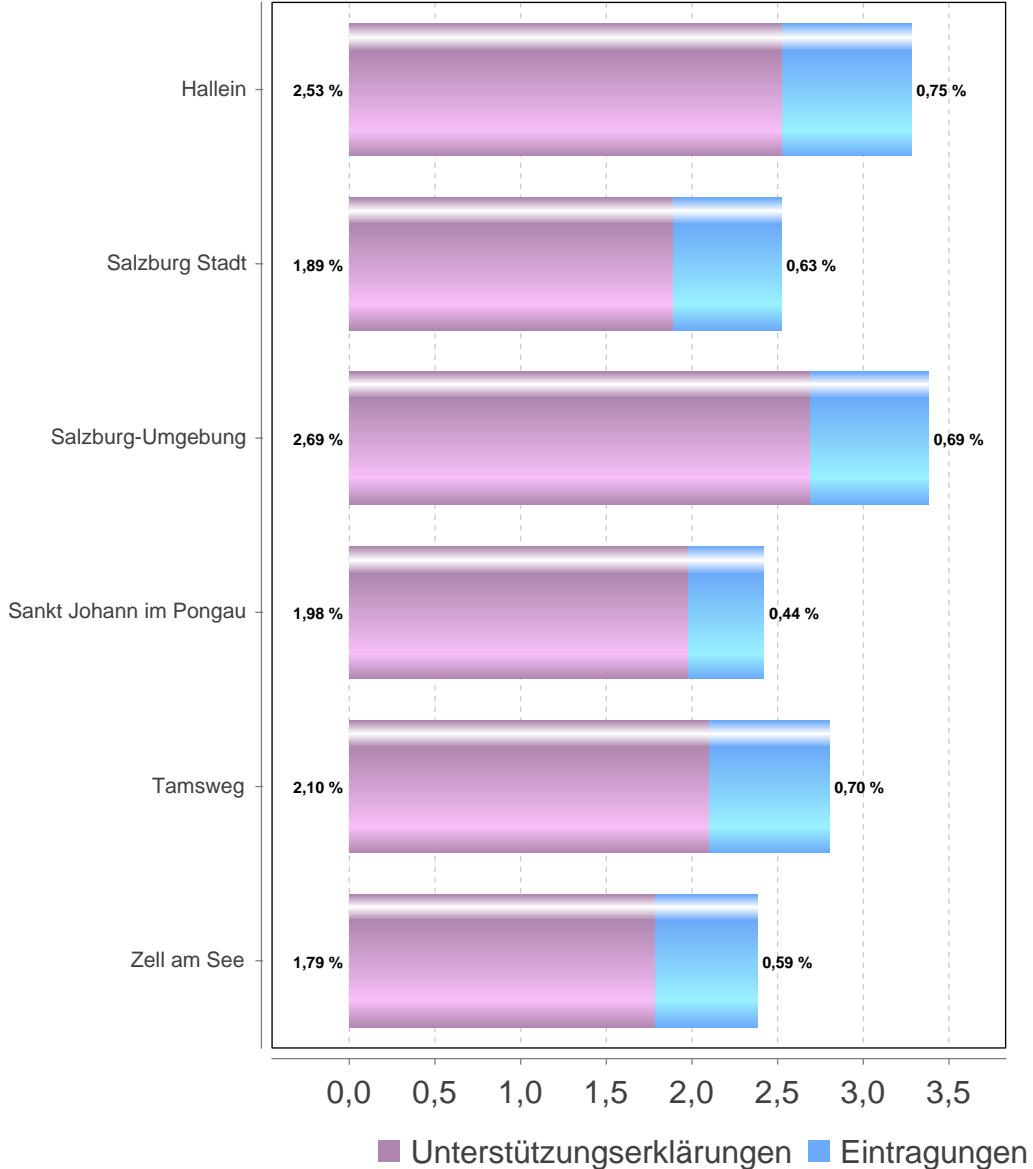
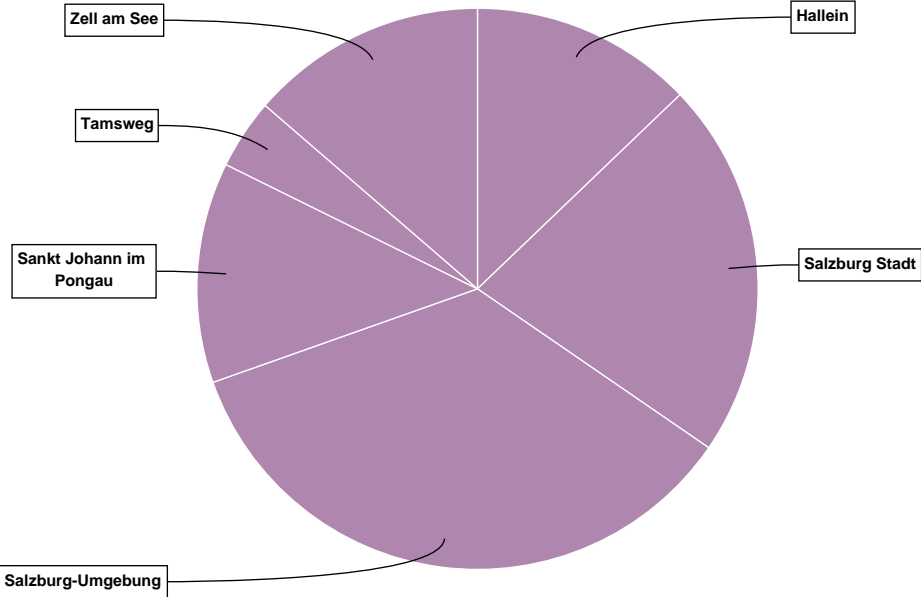
Volksbegehren "Asylstraftäter sofort abschieben"

# Salzburg

Gebiet	Stimmberechtigte	Unterstützungserklärungen + Eintragungen	Stimmbeteiligung inklusive Unterstützungserklärungen	Unterstützungserklärungen	Eintragungen
Hallein	43.295	1.421	3,28 %	1.097	324
Salzburg Stadt	95.643	2.407	2,52 %	1.805	602
Salzburg-Umgebung	114.693	3.875	3,38 %	3.081	794
Sankt Johann im Pongau	58.118	1.407	2,42 %	1.150	257
Tamsweg	15.952	447	2,80 %	335	112
Zell am See	63.532	1.512	2,38 %	1.139	373
Salzburg	391.233	11.069	2,83 %	8.607	2.462

Volksbegehren "Asylstraftäter sofort abschieben"

# Salzburg



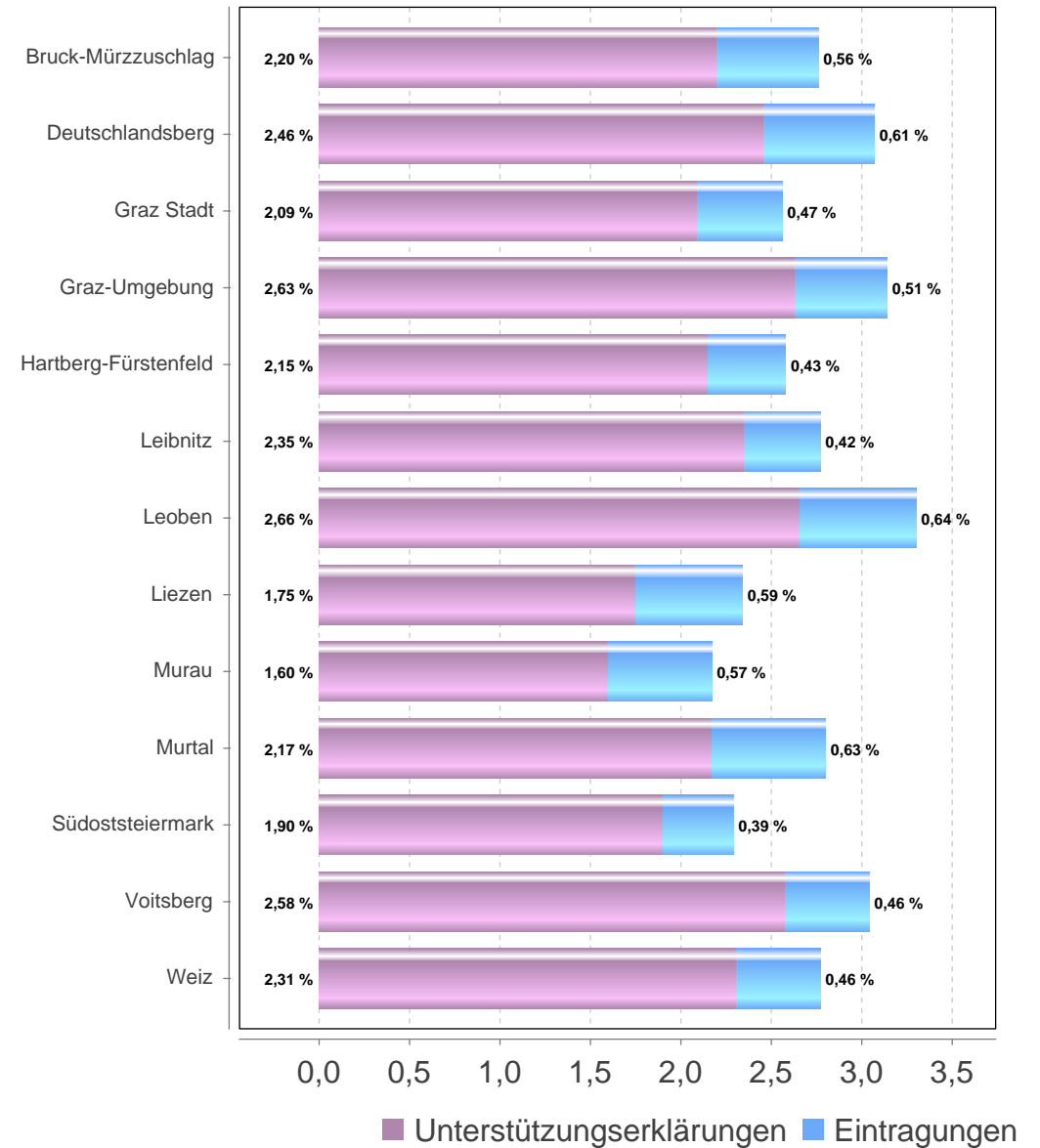
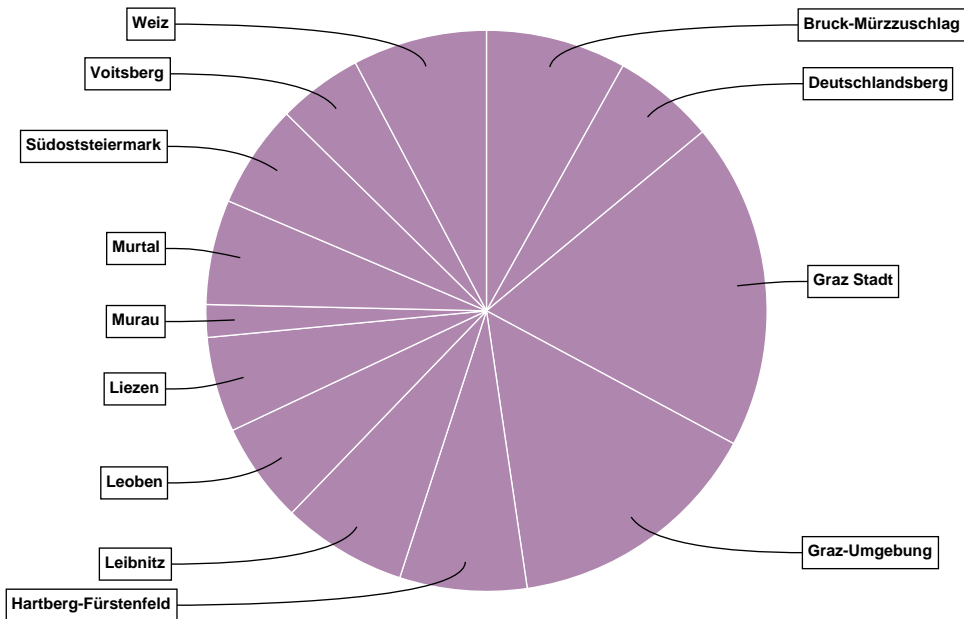
Volksbegehren "Asylstraftäter sofort abschieben"

# Steiermark

Gebiet	Stimmberechtigte	Unterstützungserklärungen + Eintragungen	Stimmbeteiligung inklusive Unterstützungserklärungen	Unterstützungserklärungen	Eintragungen
Bruck-Mürzzuschlag	76.459	2.111	2,76 %	1.680	431
Deutschlandsberg	49.951	1.538	3,08 %	1.231	307
Graz Stadt	191.986	4.921	2,56 %	4.012	909
Graz-Umgebung	123.199	3.869	3,14 %	3.241	628
Hartberg-Fürstenfeld	73.890	1.911	2,59 %	1.591	320
Leibnitz	67.810	1.880	2,77 %	1.592	288
Leoben	45.801	1.511	3,30 %	1.218	293
Liezen	61.222	1.431	2,34 %	1.069	362
Murau	22.505	490	2,18 %	361	129
Murtal	56.351	1.577	2,80 %	1.222	355
Südoststeiermark	68.012	1.559	2,29 %	1.293	266
Voitsberg	41.906	1.273	3,04 %	1.080	193
Weiz	72.709	2.019	2,78 %	1.683	336
Steiermark	951.801	26.090	2,74 %	21.273	4.817

# Volksbegehren "Asylstraftäter sofort abschieben"

## Steiermark





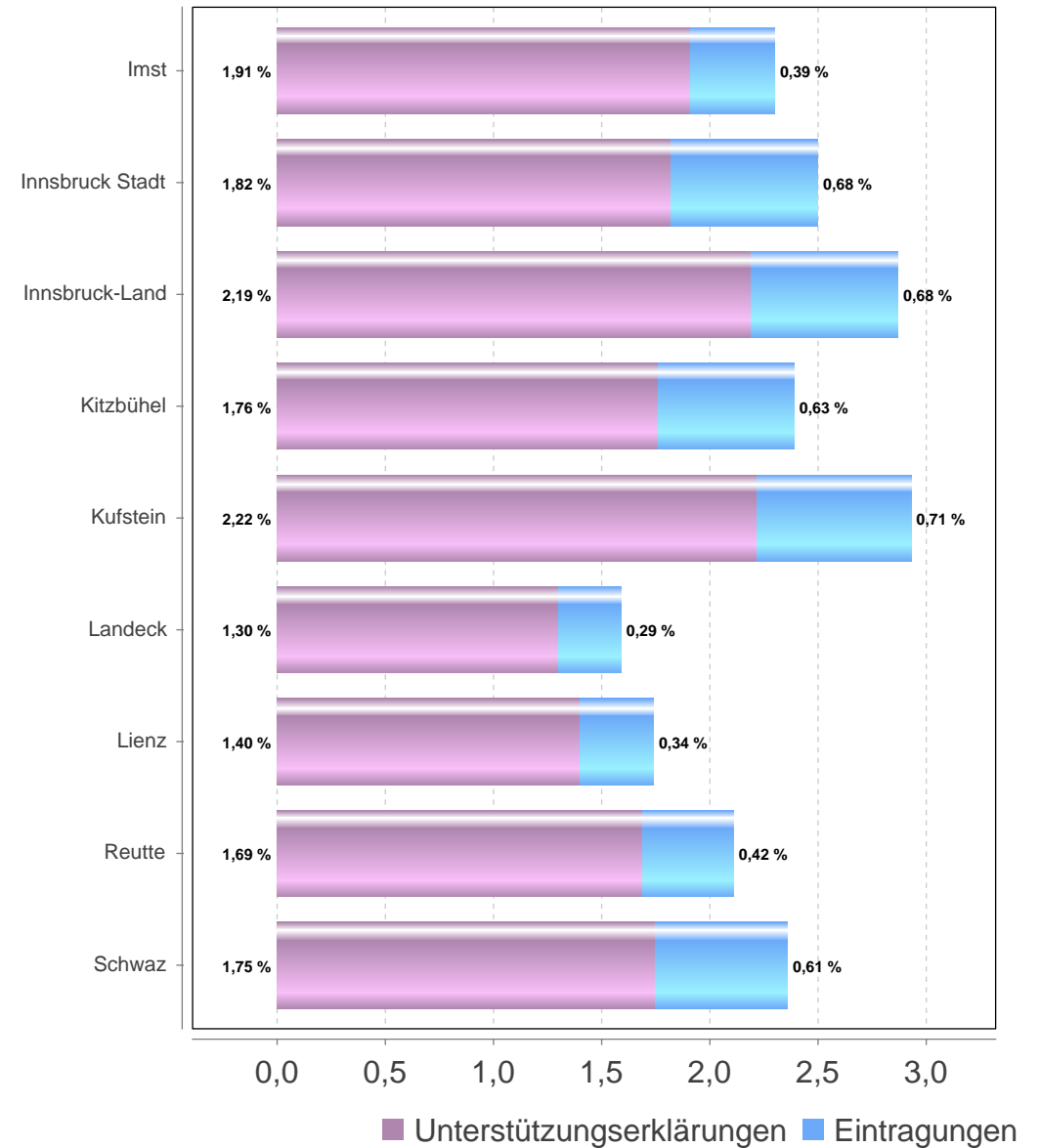
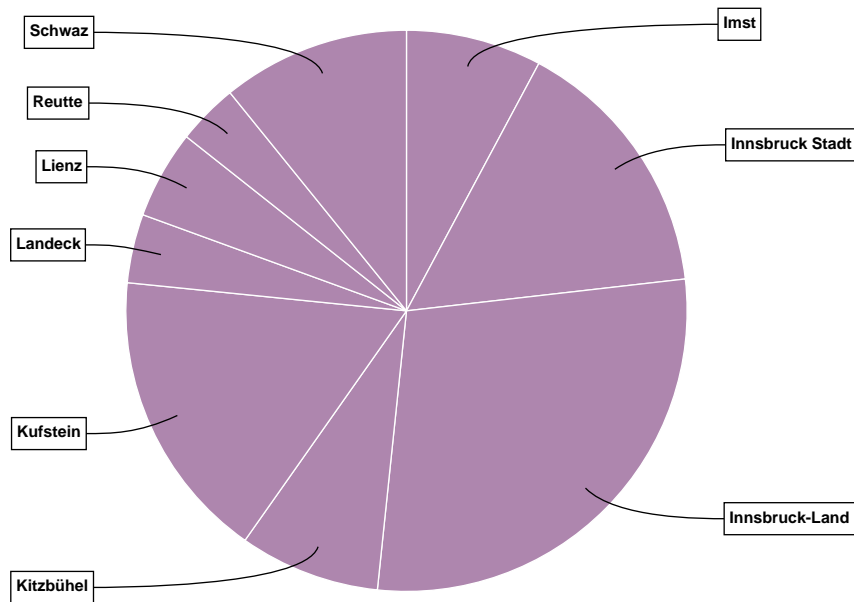
# Volksbegehren "Asylstraftäter sofort abschieben"

## Tirol

Gebiet	Stimmberechtigte	Unterstützungserklärungen + Eintragungen	Stimmbeteiligung inklusive Unterstützungserklärungen	Unterstützungserklärungen	Eintragungen
Imst	45.365	1.046	2,31 %	867	179
Innsbruck Stadt	82.051	2.056	2,51 %	1.496	560
Innsbruck-Land	132.983	3.808	2,86 %	2.907	901
Kitzbühel	45.491	1.084	2,38 %	799	285
Kufstein	76.930	2.253	2,93 %	1.705	548
Landeck	33.375	530	1,59 %	433	97
Lienz	39.188	681	1,74 %	548	133
Reutte	22.392	471	2,10 %	378	93
Schwaz	61.437	1.448	2,36 %	1.073	375
Tirol	539.212	13.377	2,48 %	10.206	3.171

# Volksbegehren "Asylstraftäter sofort abschieben"

## Tirol

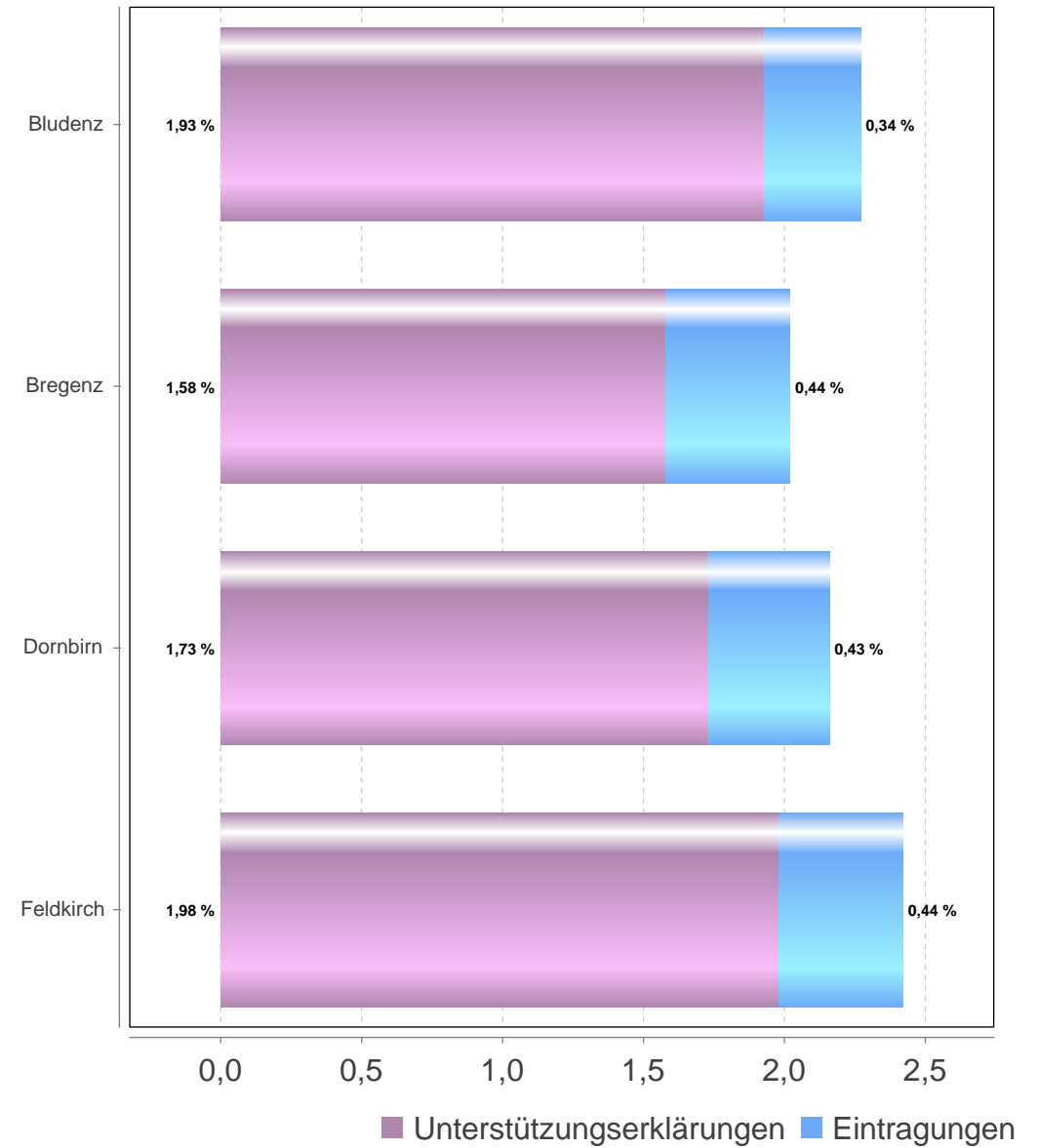
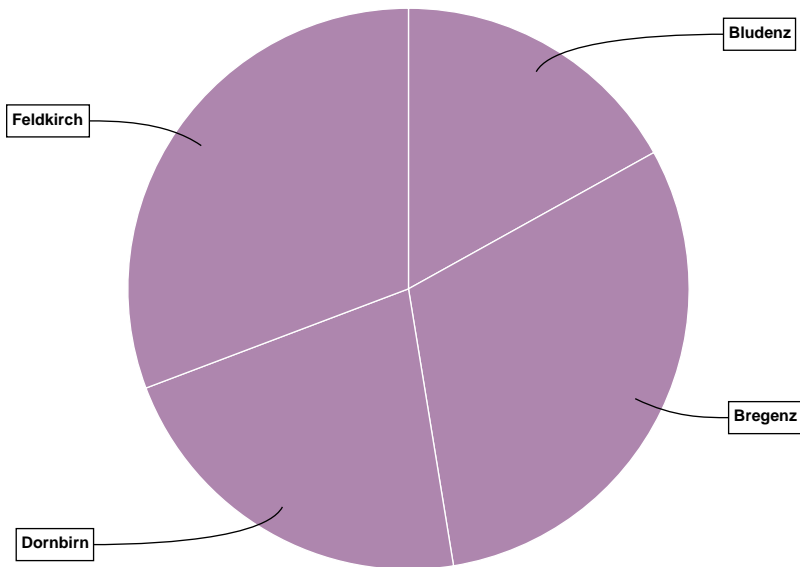


Volksbegehren "Asylstraftäter sofort abschieben"

# Vorarlberg

Gebiet	Stimmberechtigte	Unterstützungserklärungen + Eintragungen	Stimmbeteiligung inklusive Unterstützungserklärungen	Unterstützungserklärungen	Eintragungen
Bludenz	45.197	1.025	2,27 %	873	152
Bregenz	91.664	1.847	2,01 %	1.446	401
Dornbirn	61.042	1.321	2,16 %	1.057	264
Feldkirch	76.929	1.862	2,42 %	1.522	340
Vorarlberg	274.832	6.055	2,20 %	4.898	1.157

# Vorarlberg



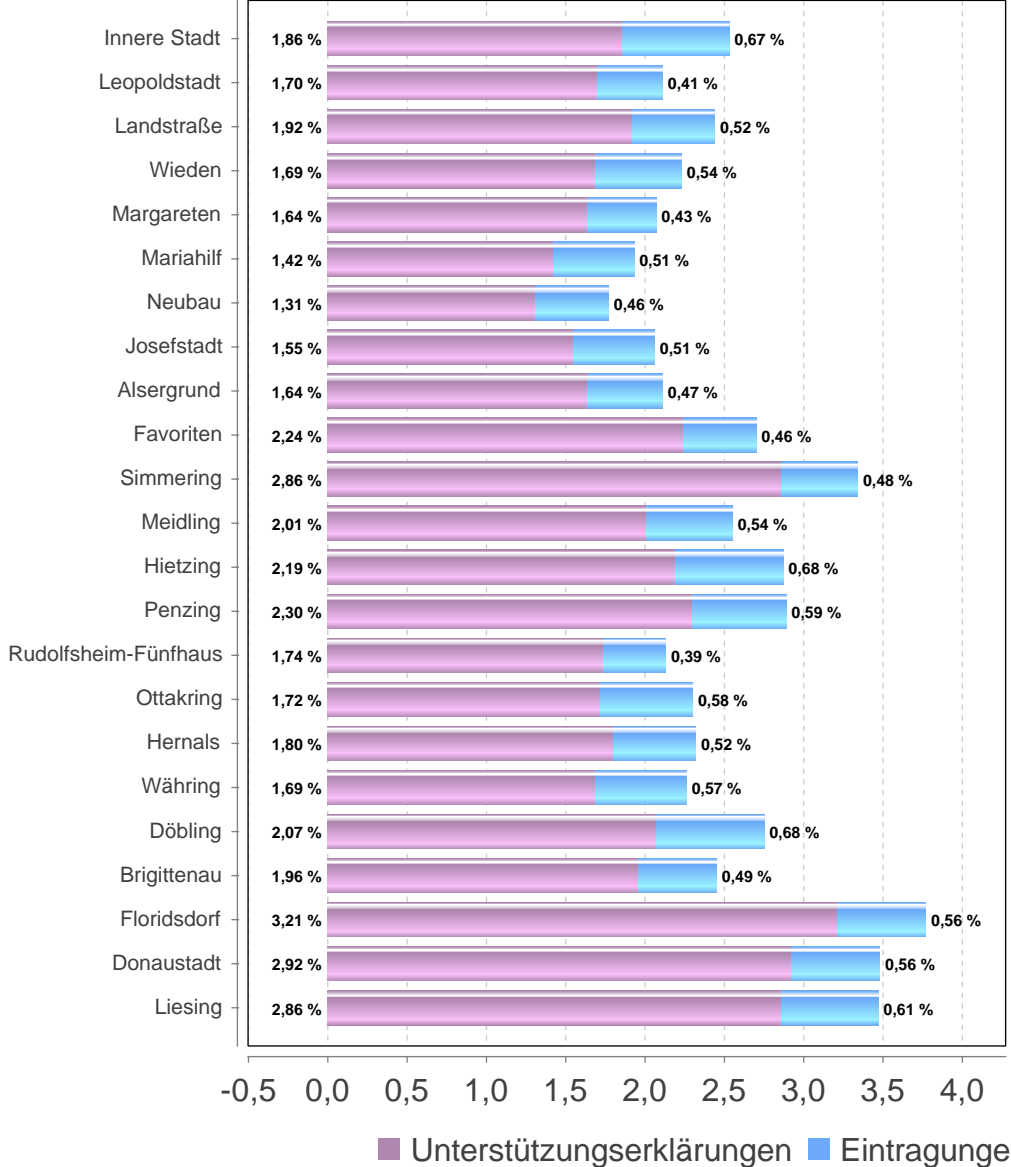
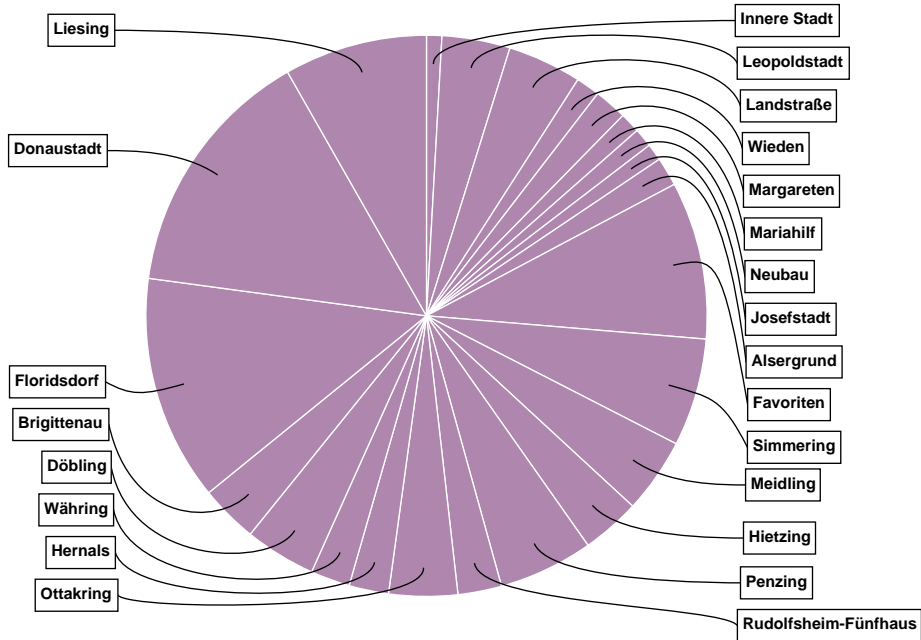
# Volksbegehren "Asylstraftäter sofort abschieben"

## Wien

Gebiet	Stimmberechtigte	Unterstützungserklärungen + Eintragungen	Stimmbeteiligung inklusive Unterstützungserklärungen	Unterstützungserklärungen	Eintragungen
Innere Stadt	11.049	279	2,53 %	205	74
Leopoldstadt	58.987	1.243	2,11 %	1.004	239
Landstraße	55.327	1.350	2,44 %	1.065	285
Wieden	19.598	436	2,22 %	331	105
Margareten	29.002	599	2,07 %	475	124
Mariahilf	19.260	371	1,93 %	273	98
Neubau	19.443	344	1,77 %	254	90
Josefstadt	15.005	309	2,06 %	232	77
Alsergrund	24.880	525	2,11 %	407	118
Favoriten	106.606	2.877	2,70 %	2.390	487
Simmering	58.898	1.967	3,34 %	1.682	285
Meidling	53.554	1.369	2,56 %	1.078	291
Hietzing	37.234	1.069	2,87 %	814	255
Penzing	59.705	1.725	2,89 %	1.371	354
Rudolfshiem-Fünfhaus	37.519	798	2,13 %	653	145
Ottakring	54.400	1.252	2,30 %	936	316
Hernals	31.131	723	2,32 %	560	163
Währing	31.783	717	2,26 %	536	181
Döbling	47.014	1.296	2,76 %	974	322
Brigittenau	43.190	1.056	2,45 %	845	211
Floridsdorf	109.089	4.113	3,77 %	3.500	613
Donaustadt	132.864	4.627	3,48 %	3.884	743
Liesing	75.101	2.610	3,48 %	2.149	461
Wien	1.130.639	31.655	2,80 %	25.618	6.037

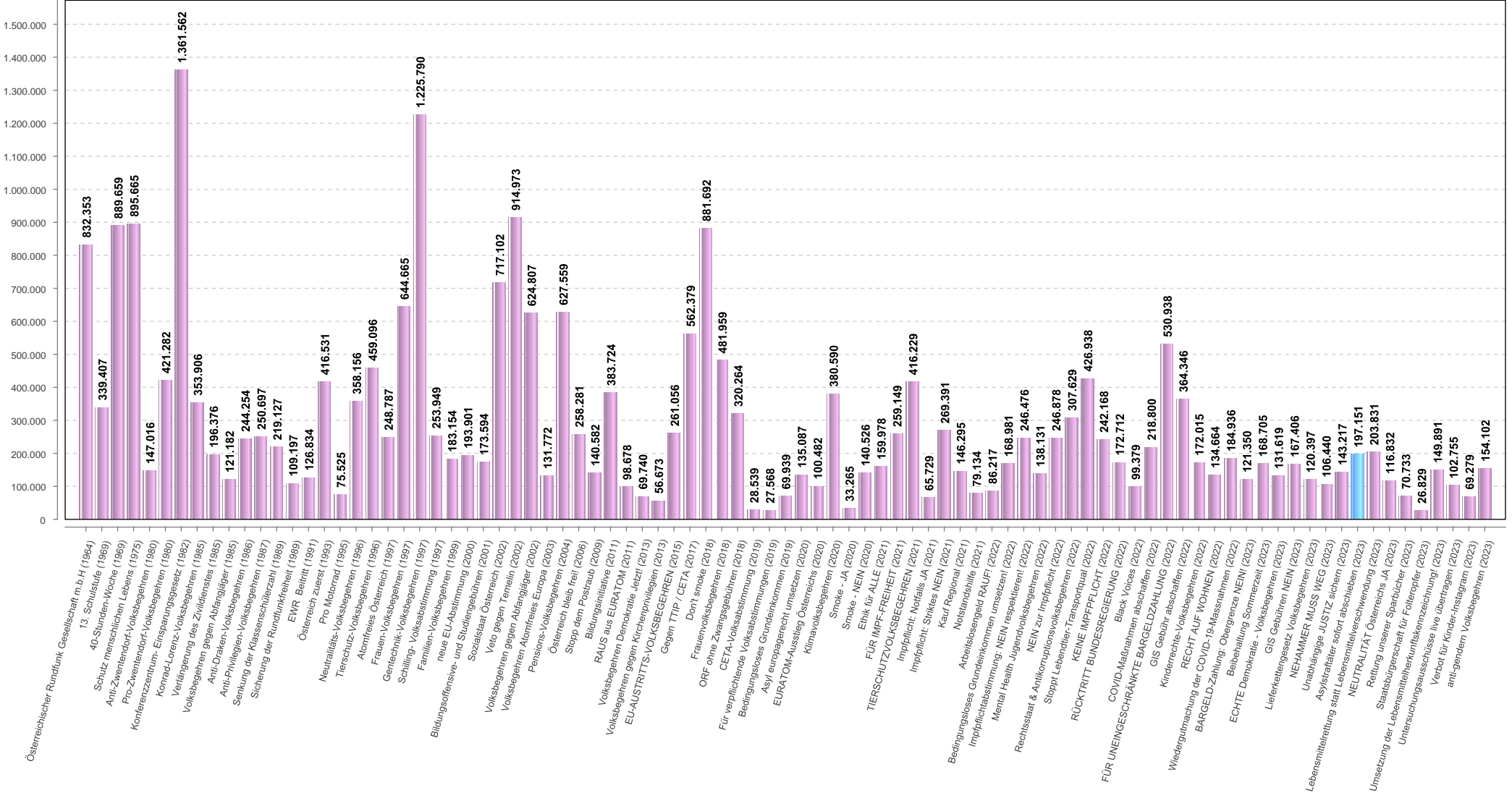
# Volksbegehren "Asylstraftäter sofort abschieben"

## Wien



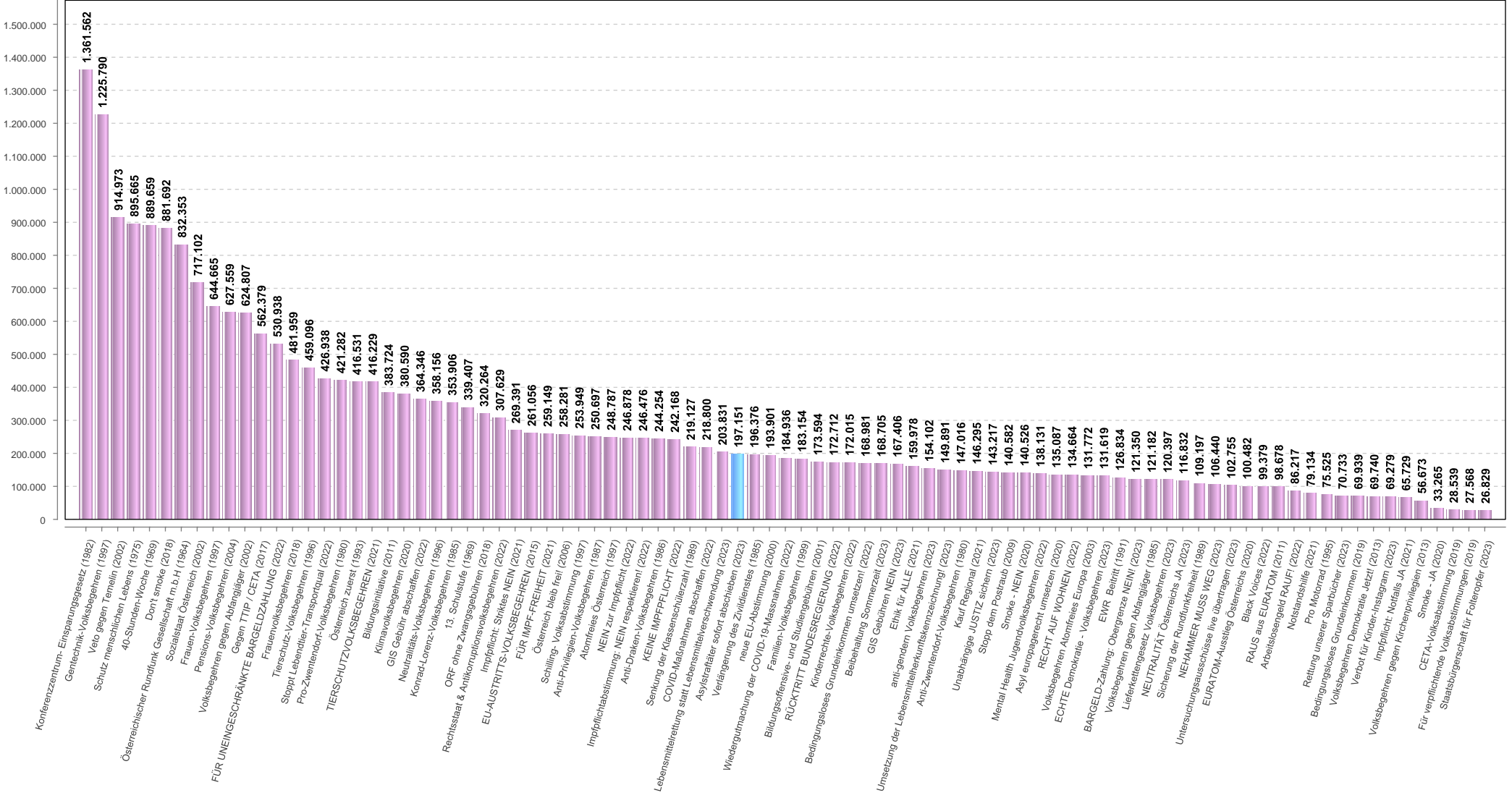
# Vergleich mit früheren Volksbegehren

(Absolutwerte/Bundesebene)



# Vergleich mit früheren Volksbegehren

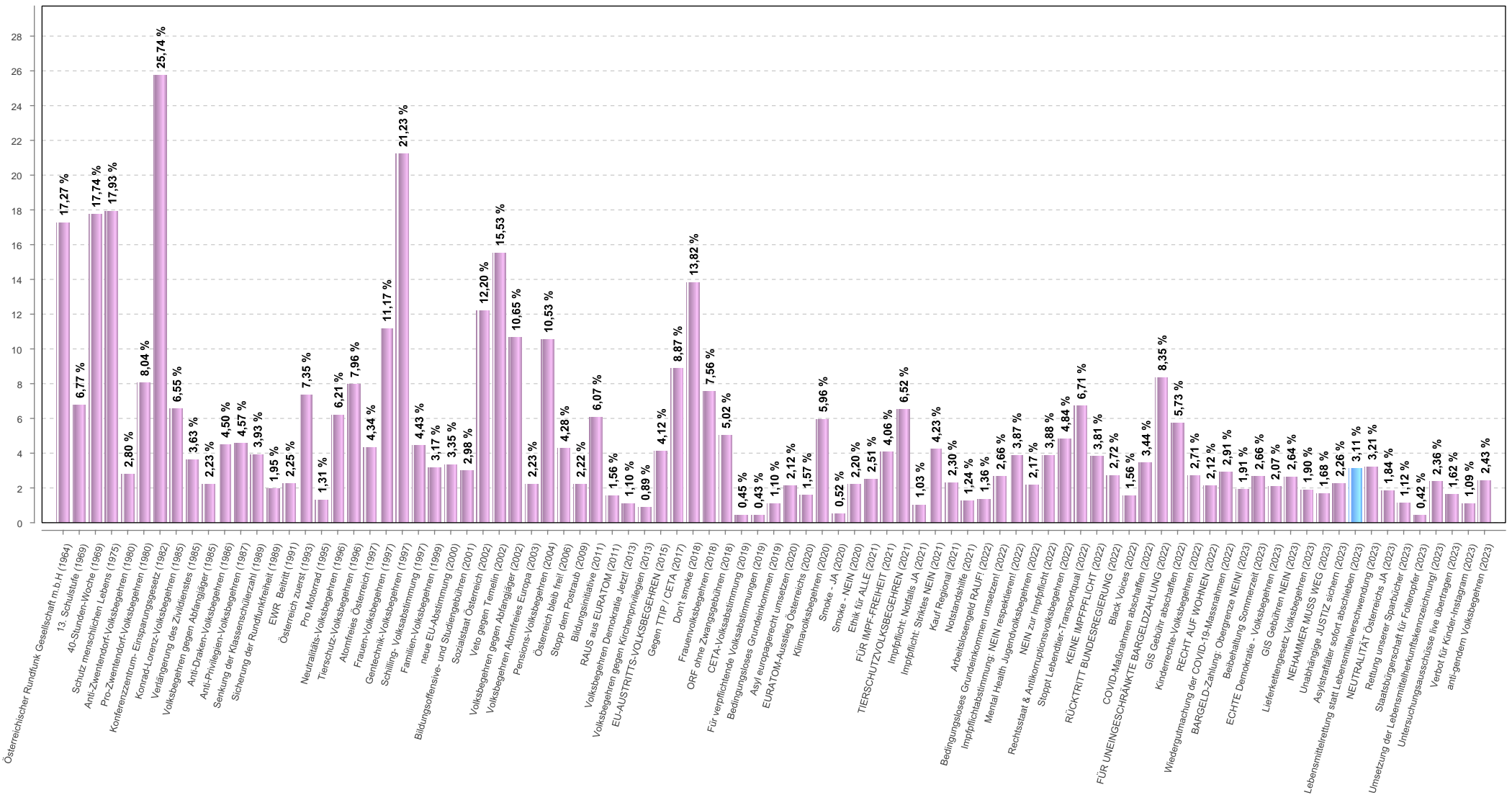
(Absolutwerte/Bundesebene, nach Größe gereiht)





# Vergleich mit früheren Volksbegehren

(Prozentwerte/Bundesebene)



# Vergleich mit früheren Volksbegehren

(Prozentwerte/Bundesebene, nach Größe gereiht)

