

Volksbegehren Asyl europagerecht umsetzen

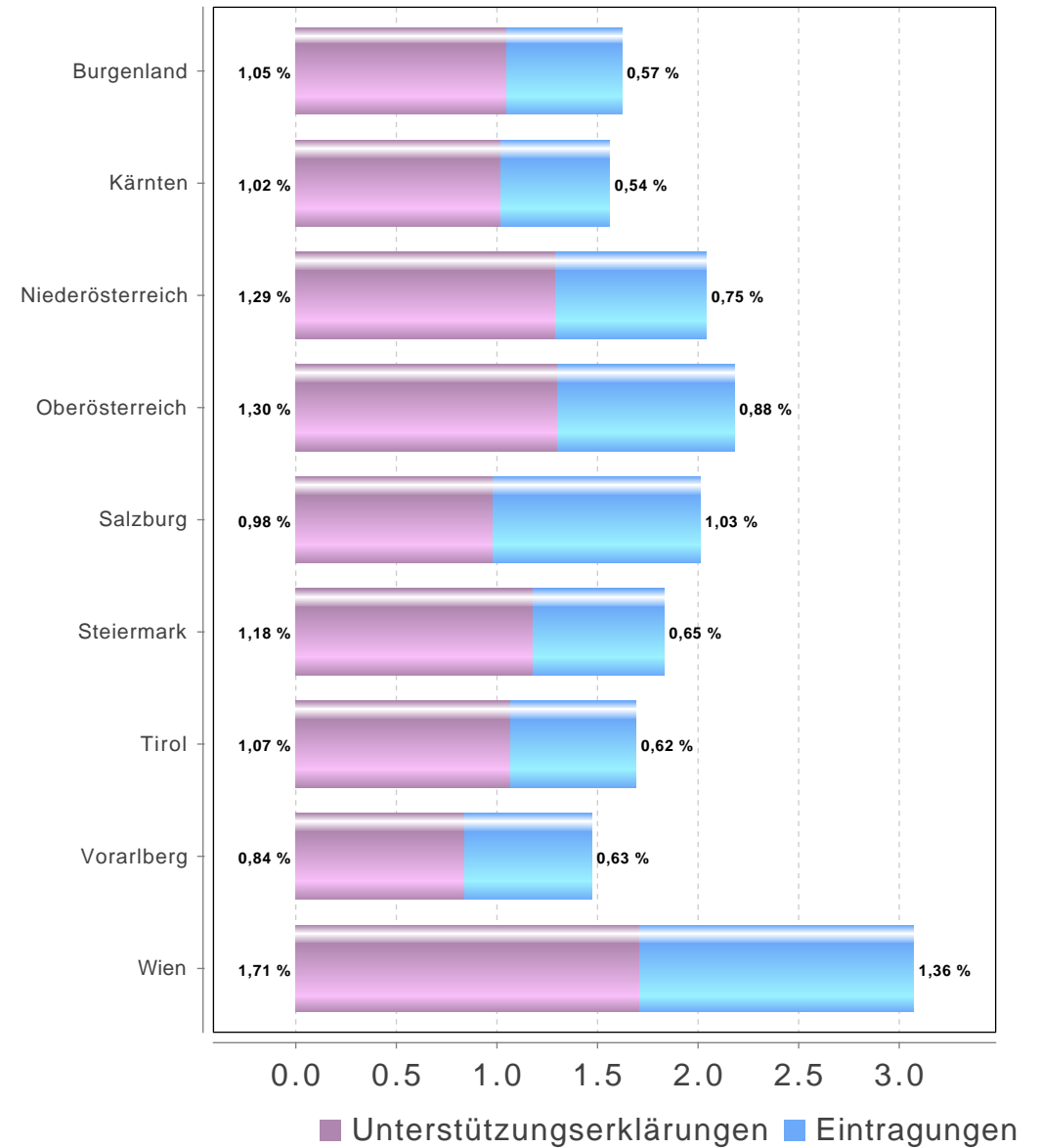
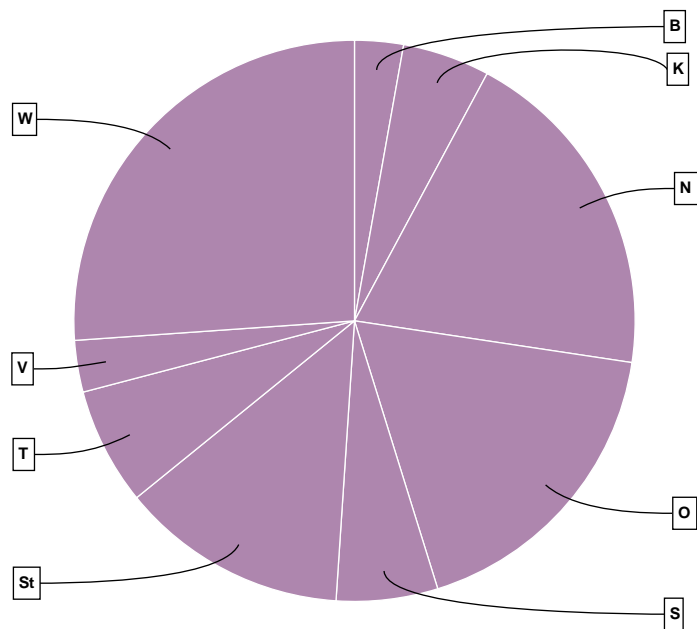
**Eintragungszeitraum
22. Juni 2020
bis 29. Juni 2020**

Volksbegehren "Asyl europagerecht umsetzen"

Österreich

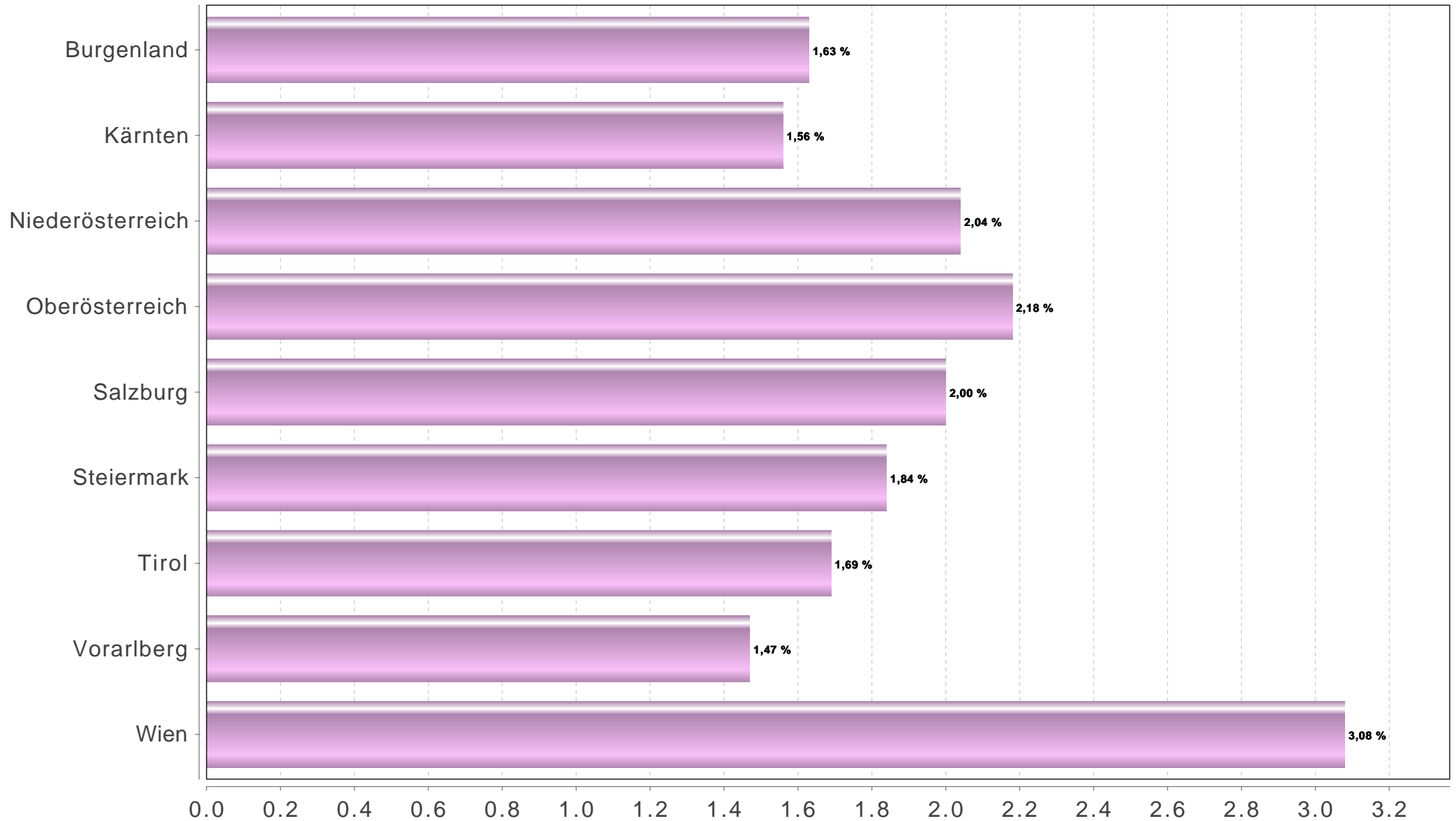
Gebiet	Stimmberechtigte	Unterstützungserklärungen + Eintragungen	Stimmbeteiligung inklusive Unterstützungserklärungen	Unterstützungserklärungen	Eintragungen
BURGENLAND	232.935	3.793	1,63 %	2.454	1.339
KÄRNTEN	436.133	6.793	1,56 %	4.449	2.344
NIEDERÖSTERREICH	1.291.779	26.398	2,04 %	16.713	9.685
OBERÖSTERREICH	1.102.458	24.082	2,18 %	14.334	9.748
SALZBURG	394.531	7.897	2,00 %	3.847	4.050
STEIERMARK	961.987	17.691	1,84 %	11.396	6.295
TIROL	542.073	9.138	1,69 %	5.792	3.346
VORARLBERG	274.420	4.022	1,47 %	2.300	1.722
WIEN	1.146.061	35.273	3,08 %	19.642	15.631
ÖSTERREICH	6.382.377	135.087	2,12 %	80.927	54.160

Österreich



Vergleich der Länderergebnisse

(Prozentanteil/Länder)

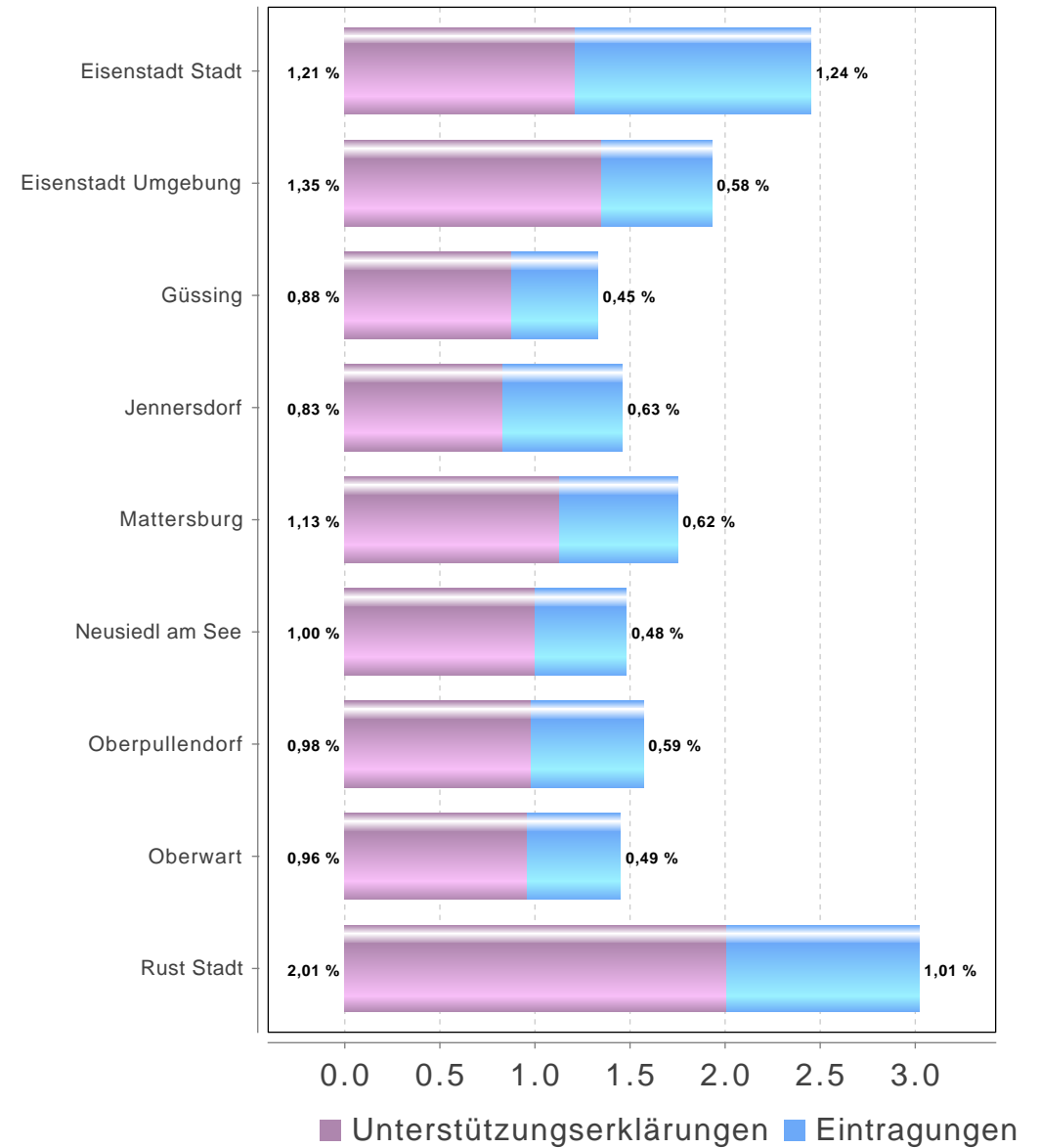
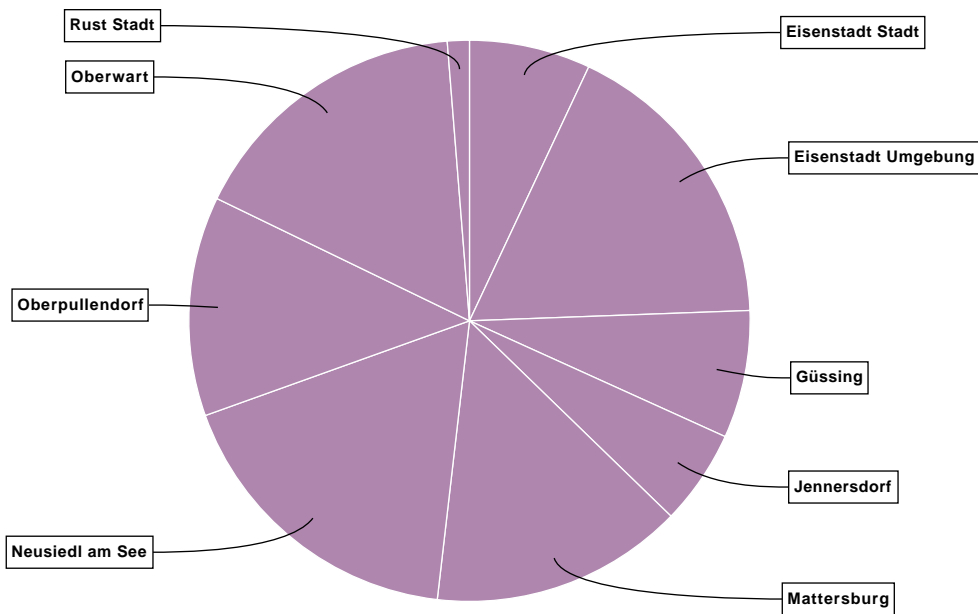


Volksbegehren "Asyl europagerecht umsetzen"

Burgenland

Gebiet	Stimmberechtigte	Unterstützungserklärungen + Eintragungen	Stimmbeteiligung inklusive Unterstützungserklärungen	Unterstützungserklärungen	Eintragungen
Eisenstadt Stadt	10.834	265	2,45 %	131	134
Eisenstadt Umgebung	34.334	661	1,93 %	463	198
Güssing	21.035	279	1,33 %	185	94
Jennersdorf	14.283	208	1,46 %	118	90
Mattersburg	31.542	553	1,75 %	358	195
Neusiedl am See	45.472	671	1,48 %	453	218
Oberpullendorf	30.551	480	1,57 %	300	180
Oberwart	43.292	628	1,45 %	414	214
Rust Stadt	1.592	48	3,02 %	32	16
Burgenland	232.935	3.793	1,63 %	2.454	1.339

Burgenland



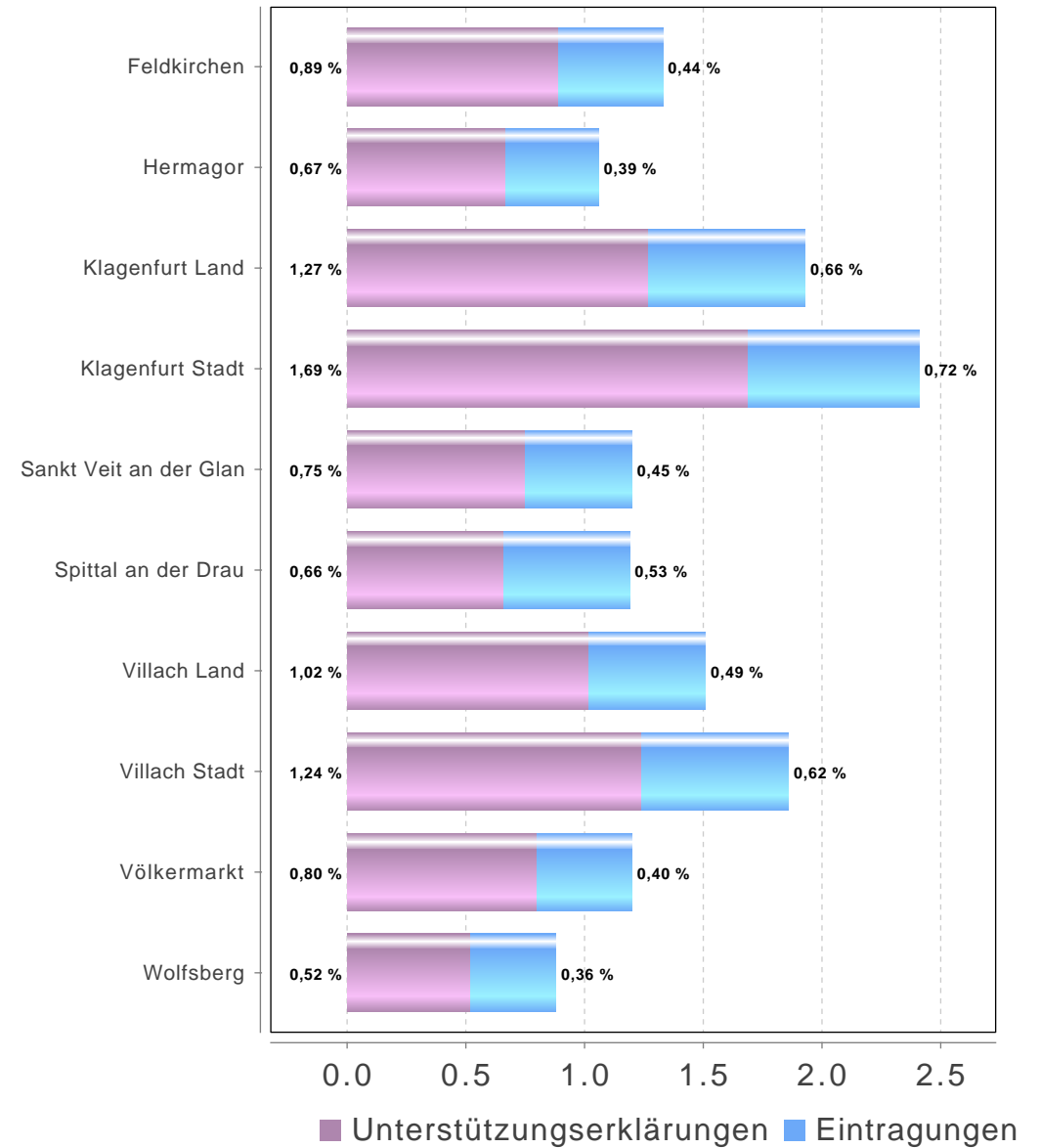
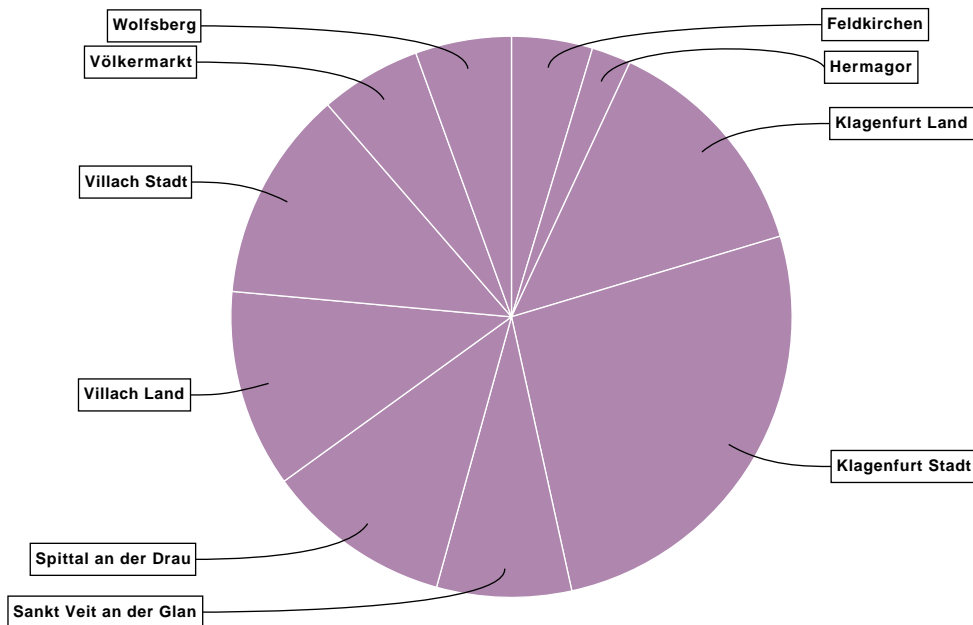
Volksbegehren "Asyl europagerecht umsetzen"

Kärnten

Gebiet	Stimmberechtigte	Unterstützungserklärungen + Eintragungen	Stimmbeteiligung inklusive Unterstützungserklärungen	Unterstützungserklärungen	Eintragungen
Feldkirchen	23.747	317	1,33 %	212	105
Hermagor	14.554	154	1,06 %	97	57
Klagenfurt Land	47.276	912	1,93 %	600	312
Klagenfurt Stadt	73.680	1.779	2,41 %	1.247	532
Sankt Veit an der Glan	44.077	527	1,20 %	330	197
Spittal an der Drau	61.115	729	1,19 %	403	326
Villach Land	51.335	775	1,51 %	524	251
Villach Stadt	44.510	828	1,86 %	551	277
Völkermarkt	33.064	396	1,20 %	264	132
Wolfsberg	42.775	376	0,88 %	221	155
Kärnten	436.133	6.793	1,56 %	4.449	2.344

Volksbegehren "Asyl europagerecht umsetzen"

Kärnten

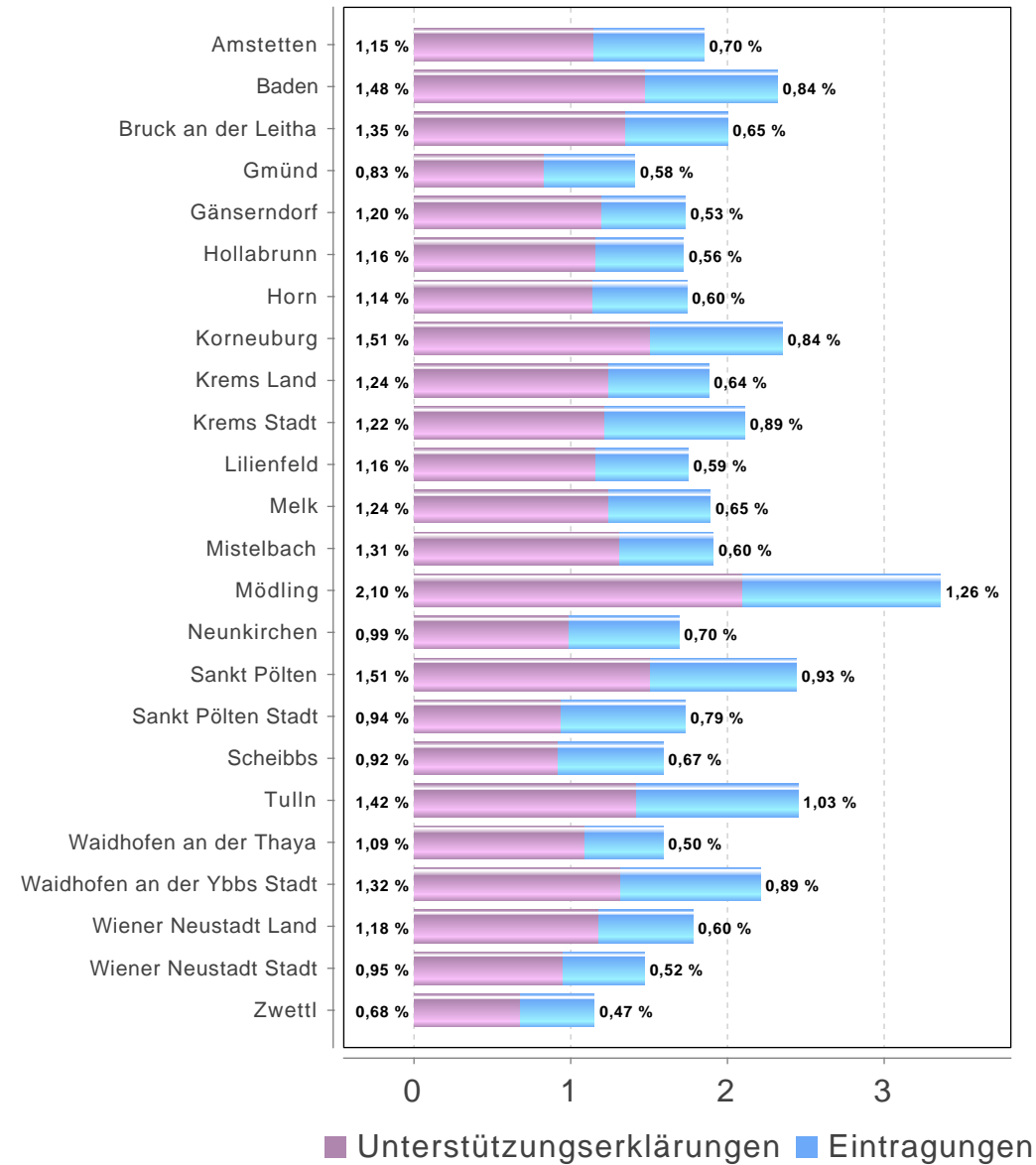
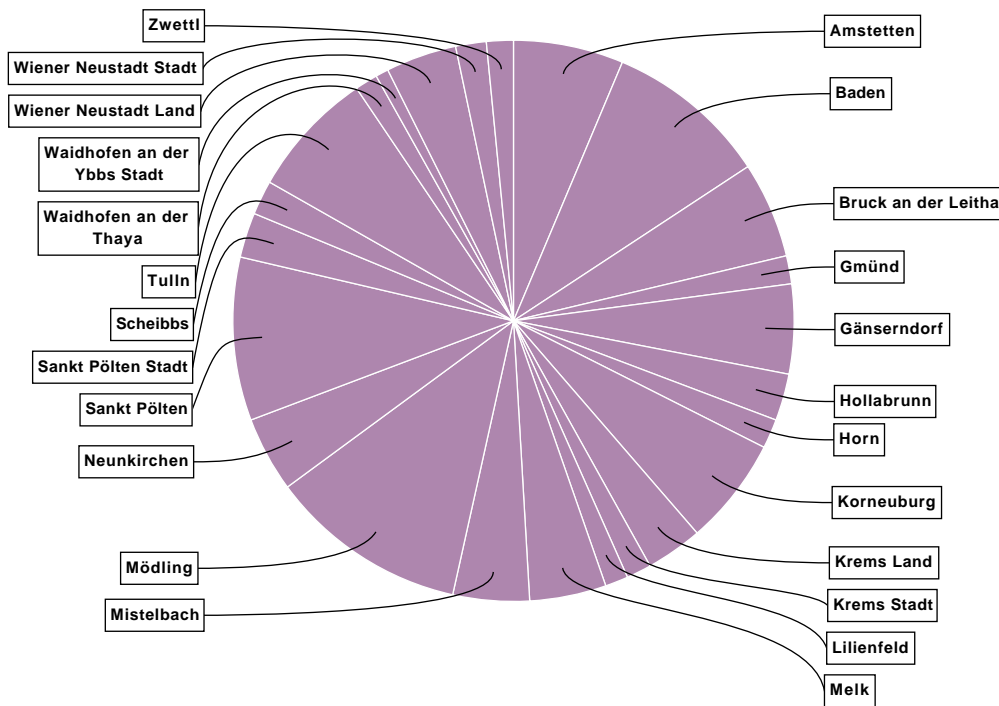


Volksbegehren "Asyl europagerecht umsetzen"

Niederösterreich

Gebiet	Stimmberechtigte	Unterstützungserklärungen + Eintragungen	Stimmbeteiligung inklusive Unterstützungserklärungen	Unterstützungserklärungen	Eintragungen
Amstetten	90.540	1.675	1,85 %	1.038	637
Baden	107.241	2.480	2,31 %	1.583	897
Bruck an der Leitha	73.266	1.461	1,99 %	988	473
Gmünd	30.326	427	1,41 %	251	176
Gänserndorf	78.516	1.362	1,73 %	946	416
Hollabrunn	41.394	713	1,72 %	482	231
Horn	25.593	446	1,74 %	292	154
Korneuburg	69.895	1.639	2,34 %	1.054	585
Krems Land	45.903	860	1,87 %	567	293
Krems Stadt	18.007	379	2,10 %	219	160
Lilienfeld	19.961	349	1,75 %	231	118
Melk	61.670	1.165	1,89 %	767	398
Mistelbach	60.763	1.161	1,91 %	795	366
Mödling	89.656	3.018	3,37 %	1.886	1.132
Neunkirchen	67.648	1.147	1,70 %	671	476
Sankt Pölten	101.671	2.482	2,44 %	1.537	945
Sankt Pölten Stadt	39.655	684	1,72 %	371	313
Scheibbs	32.930	523	1,59 %	304	219
Tulln	79.105	1.933	2,44 %	1.120	813
Waidhofen an der Thaya	21.800	347	1,59 %	237	110
Waidhofen an der Ybbs Stadt	8.862	196	2,21 %	117	79
Wiener Neustadt Land	60.556	1.077	1,78 %	715	362
Wiener Neustadt Stadt	31.613	466	1,47 %	301	165
Zwettl	35.208	408	1,16 %	241	167
Niederösterreich	1.291.779	26.398	2,04 %	16.713	9.685

Niederösterreich

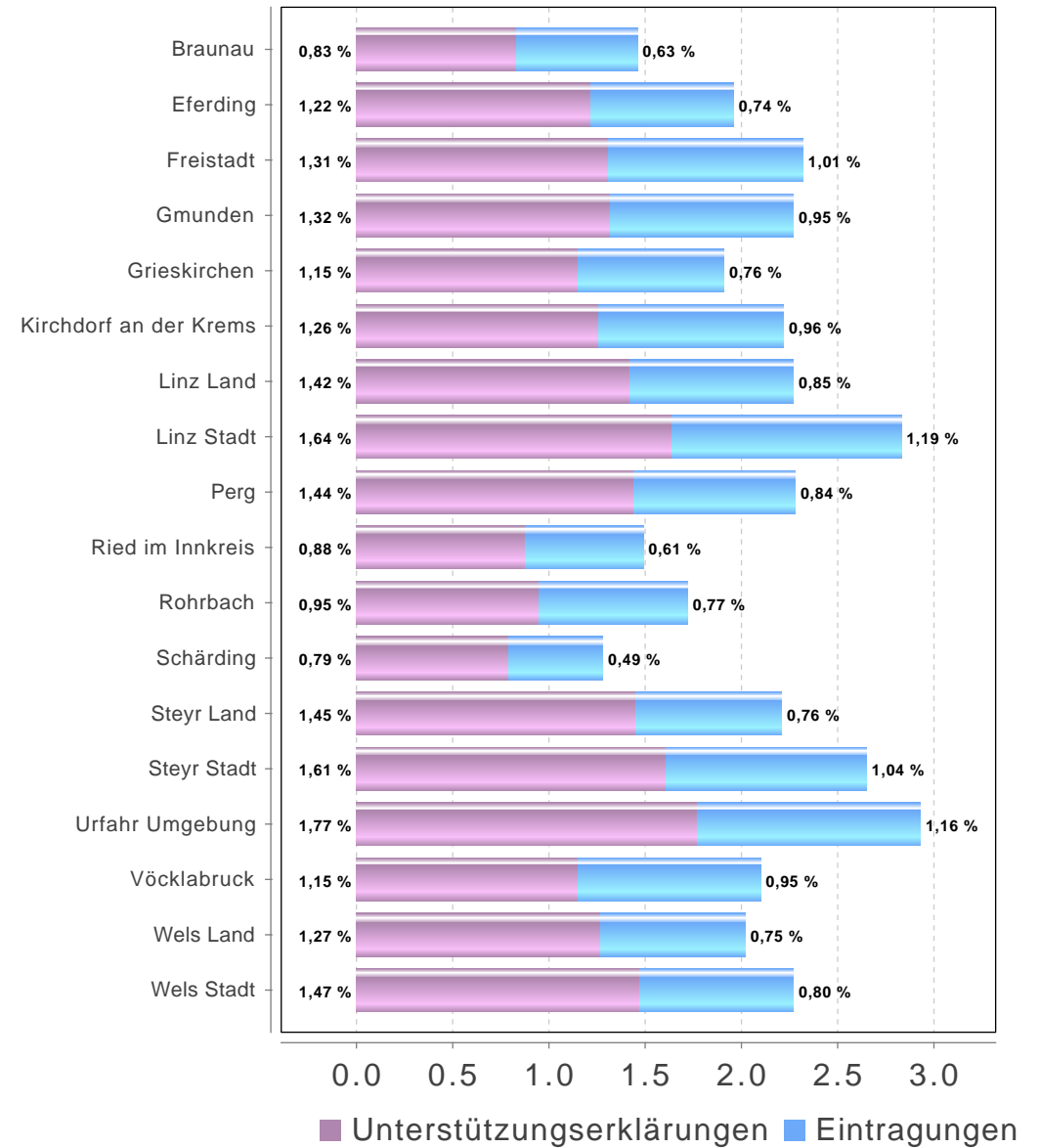
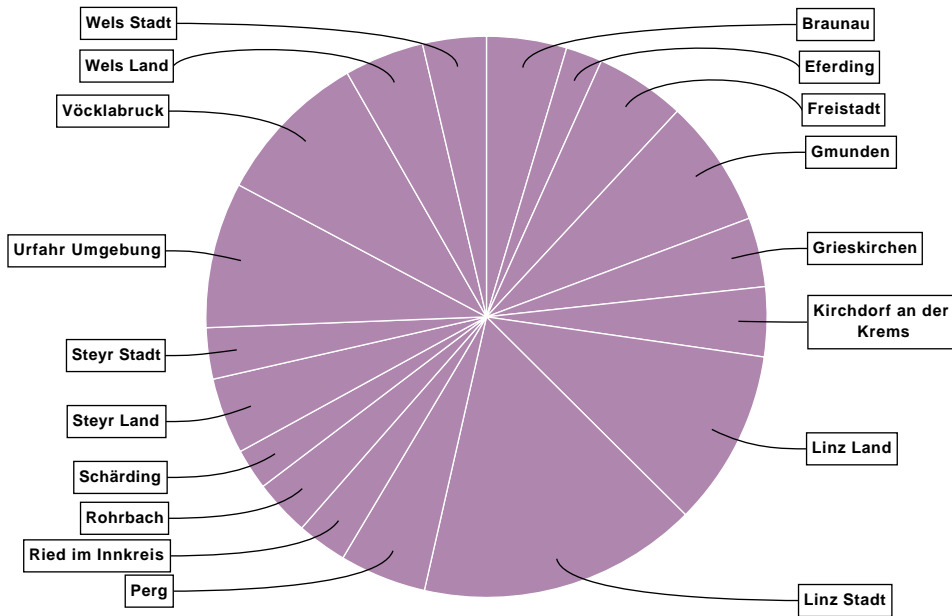


Volksbegehren "Asyl europagerecht umsetzen"

Oberösterreich

Gebiet	Stimmberechtigte	Unterstützungserklärungen + Eintragungen	Stimmbeteiligung inklusive Unterstützungserklärungen	Unterstützungserklärungen	Eintragungen
Braunau	75.996	1.111	1,46 %	630	481
Eferding	25.883	507	1,96 %	316	191
Freistadt	53.877	1.249	2,32 %	707	542
Gmunden	78.361	1.778	2,27 %	1.033	745
Grieskirchen	50.472	961	1,90 %	579	382
Kirchdorf an der Krems	43.520	966	2,22 %	548	418
Linz Land	107.643	2.448	2,27 %	1.533	915
Linz Stadt	137.055	3.877	2,83 %	2.242	1.635
Perg	52.904	1.203	2,27 %	761	442
Ried im Innkreis	46.565	696	1,49 %	410	286
Rohrbach	45.388	778	1,71 %	429	349
Schärding	44.401	569	1,28 %	351	218
Steyr Land	48.011	1.059	2,21 %	694	365
Steyr Stadt	26.807	711	2,65 %	431	280
Urfahr Umgebung	68.940	2.024	2,94 %	1.222	802
Vöcklabruck	102.914	2.155	2,09 %	1.180	975
Wels Land	54.886	1.107	2,02 %	696	411
Wels Stadt	38.835	883	2,27 %	572	311
Oberösterreich	1.102.458	24.082	2,18 %	14.334	9.748

Oberösterreich



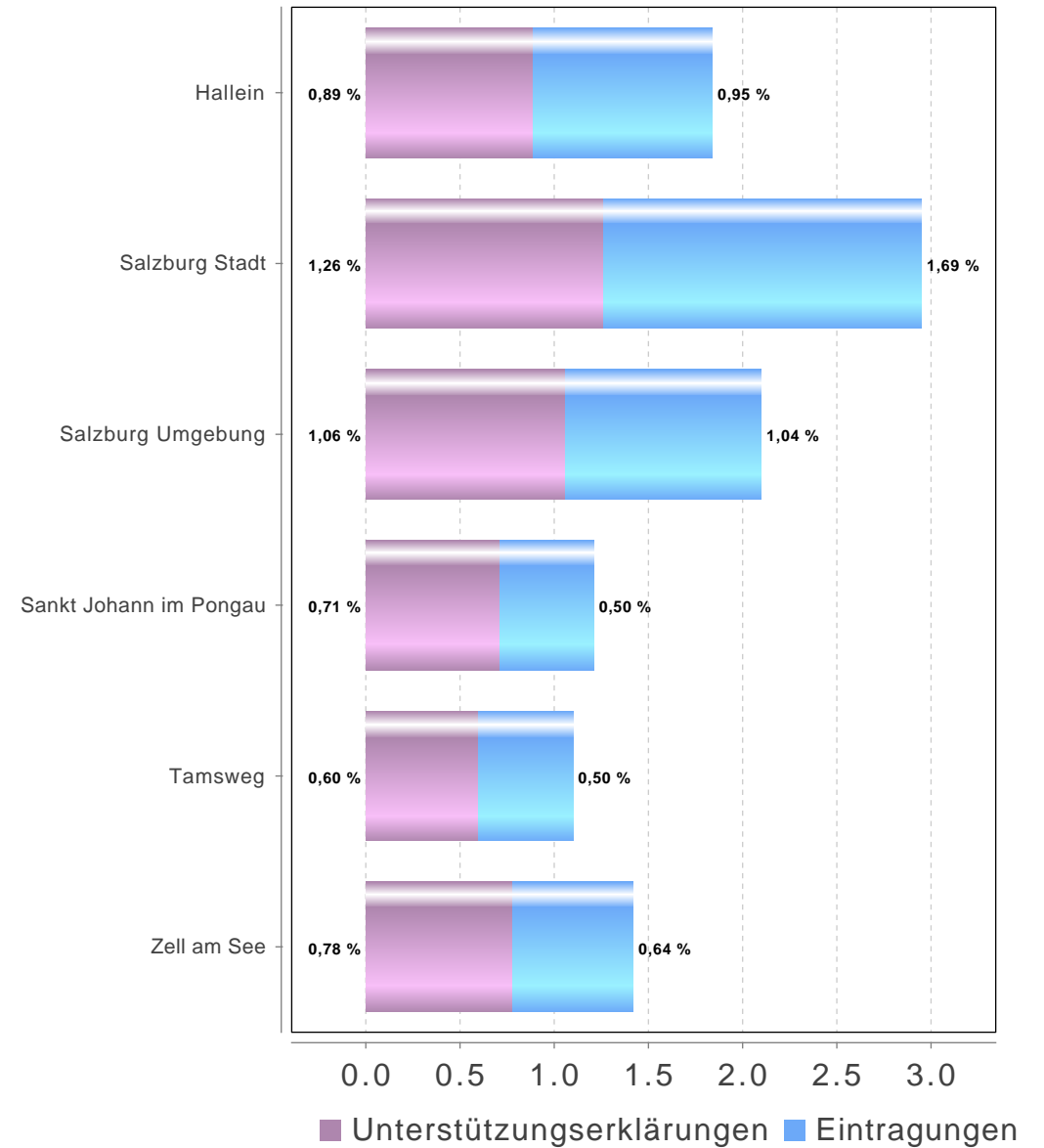
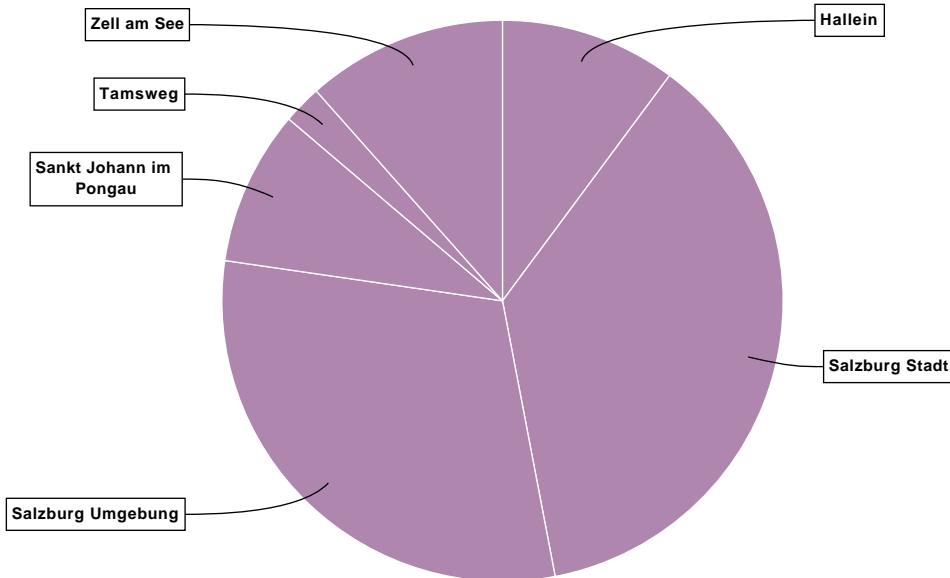
Volksbegehren "Asyl europagerecht umsetzen"

Salzburg

Gebiet	Stimmberechtigte	Unterstützungserklärungen + Eintragungen	Stimmbeteiligung inklusive Unterstützungserklärungen	Unterstützungserklärungen	Eintragungen
Hallein	43.502	802	1,84 %	389	413
Salzburg Stadt	98.466	2.909	2,95 %	1.241	1.668
Salzburg Umgebung	114.275	2.393	2,09 %	1.206	1.187
Sankt Johann im Pongau	58.280	705	1,21 %	415	290
Tamsweg	16.037	176	1,10 %	96	80
Zell am See	63.971	912	1,43 %	500	412
Salzburg	394.531	7.897	2,00 %	3.847	4.050

Volksbegehren "Asyl europagerecht umsetzen"

Salzburg

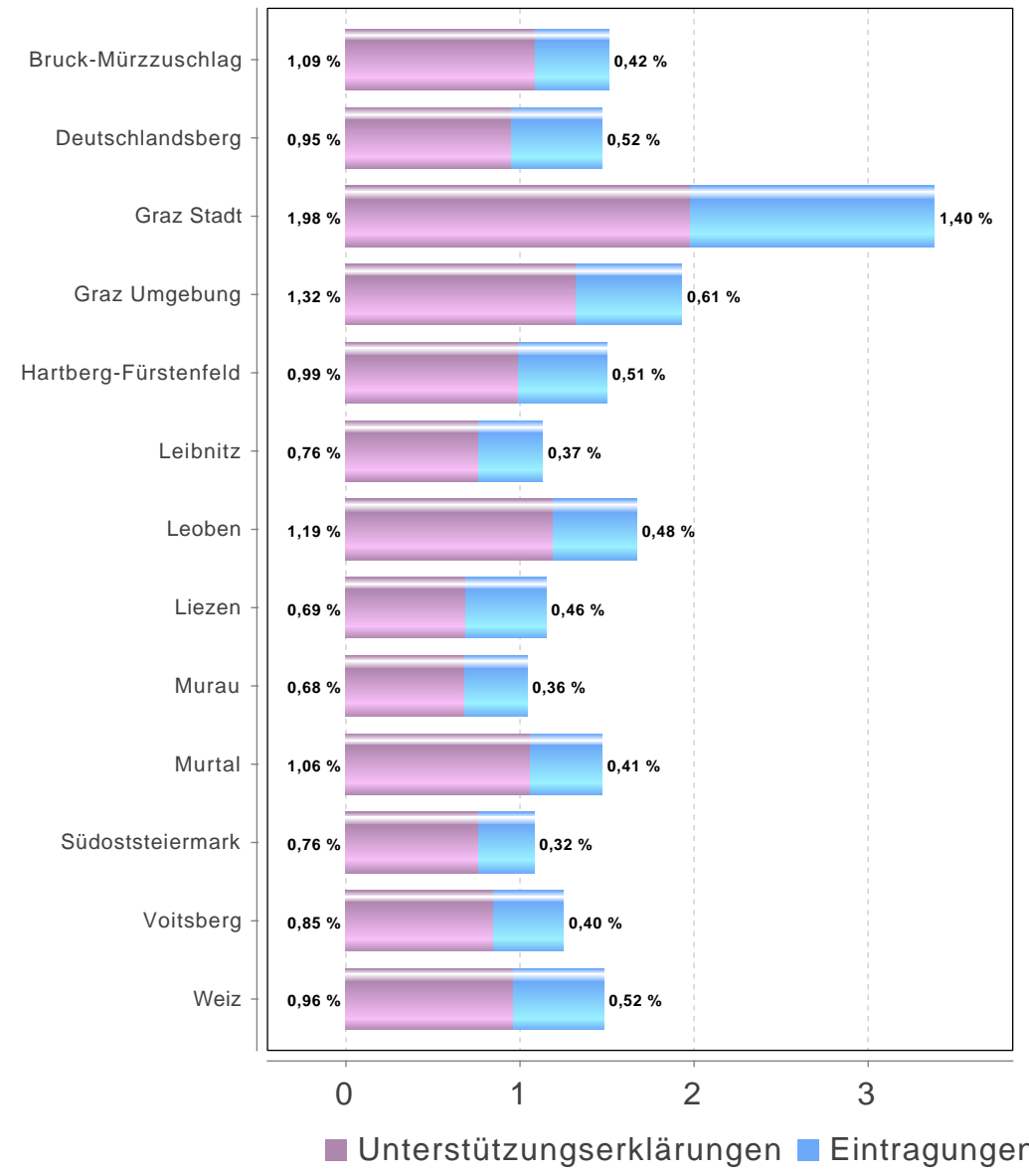
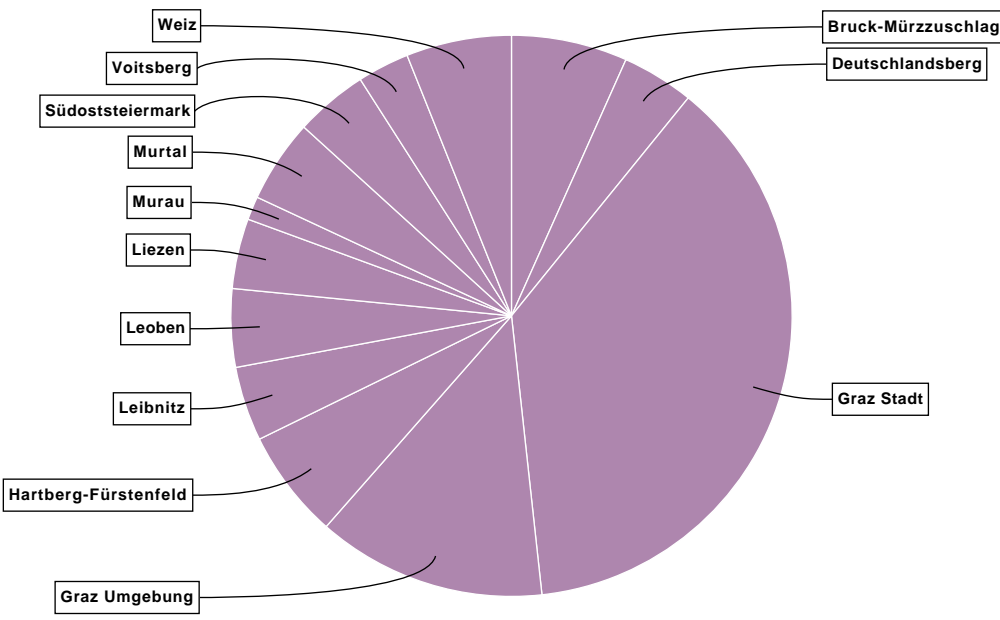


Volksbegehren "Asyl europagerecht umsetzen"

Steiermark

Gebiet	Stimmberechtigte	Unterstützungserklärungen + Eintragungen	Stimmbeteiligung inklusive Unterstützungserklärungen	Unterstützungserklärungen	Eintragungen
Bruck-Mürzzuschlag	78.519	1.183	1,51 %	855	328
Deutschlandsberg	50.214	736	1,47 %	476	260
Graz Stadt	195.751	6.620	3,38 %	3.881	2.739
Graz Umgebung	121.414	2.337	1,92 %	1.601	736
Hartberg-Fürstenfeld	74.091	1.111	1,50 %	734	377
Leibnitz	67.476	760	1,13 %	510	250
Leoben	47.748	797	1,67 %	568	229
Liezen	62.301	714	1,15 %	430	284
Murau	22.980	239	1,04 %	156	83
Murtal	57.692	849	1,47 %	610	239
Südoststeiermark	68.759	743	1,08 %	520	223
Voitsberg	42.529	529	1,24 %	361	168
Weiz	72.513	1.073	1,48 %	694	379
Steiermark	961.987	17.691	1,84 %	11.396	6.295

Steiermark



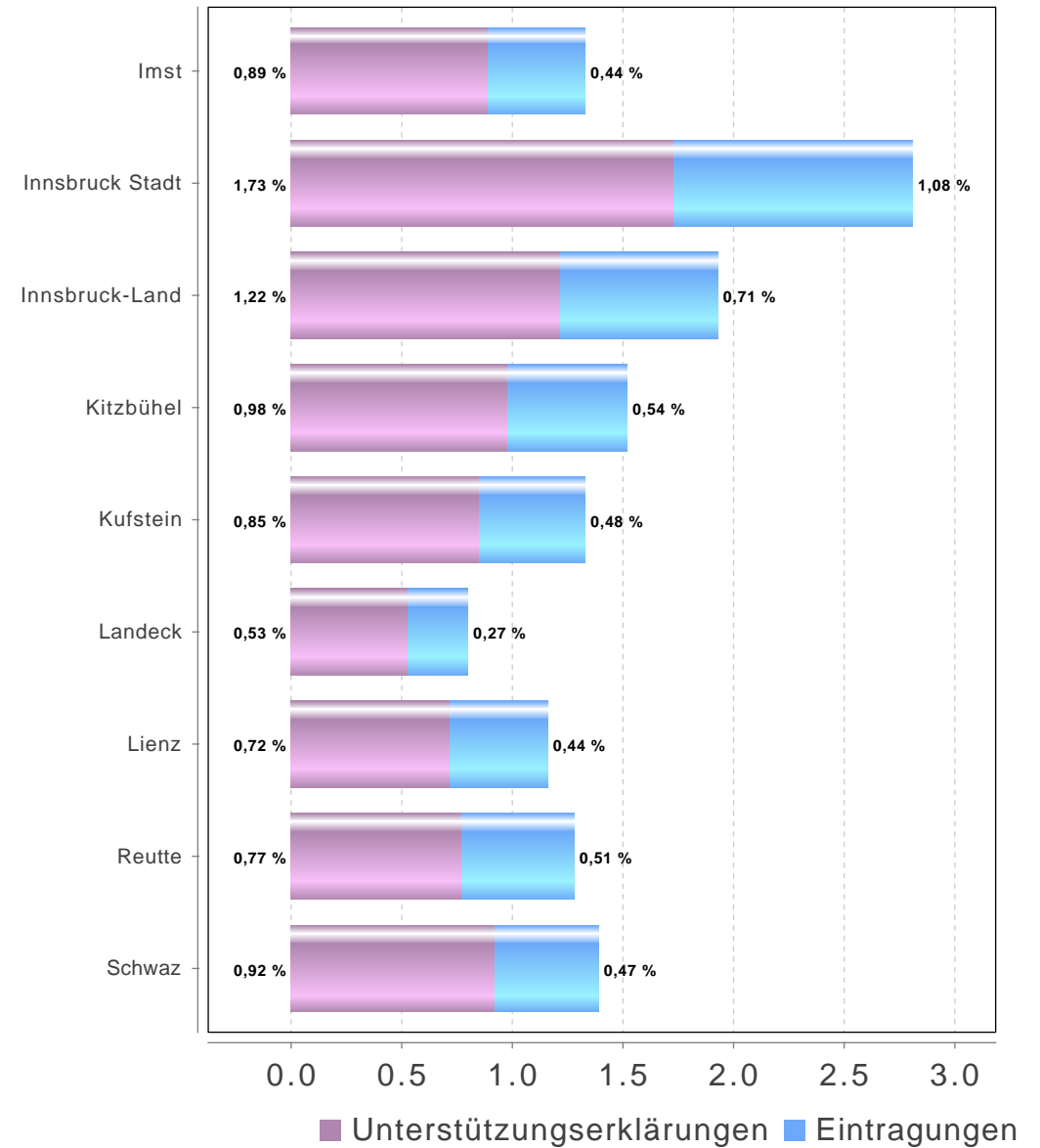
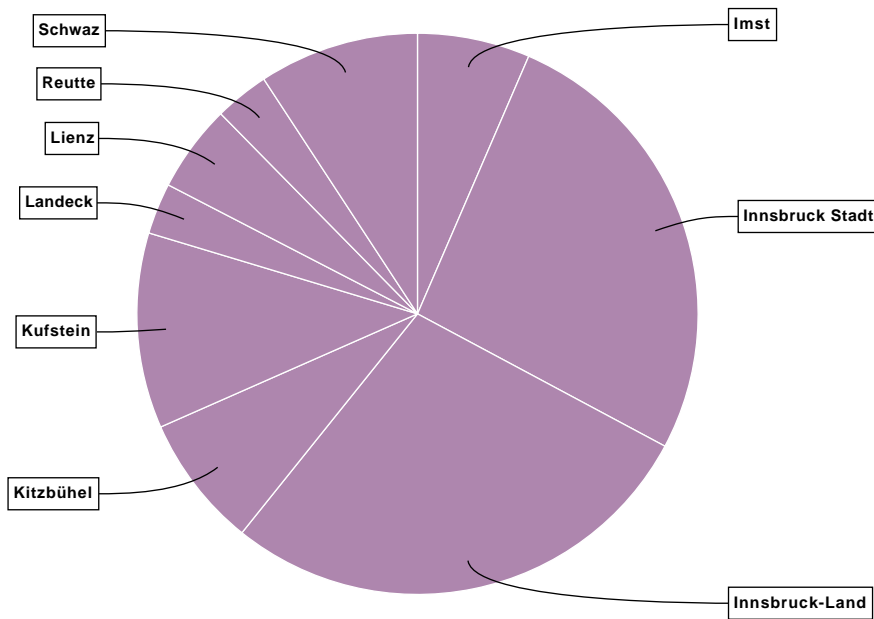
Volksbegehren "Asyl europagerecht umsetzen"

Tirol

Gebiet	Stimmberechtigte	Unterstützungserklärungen + Eintragungen	Stimmbeteiligung inklusive Unterstützungserklärungen	Unterstützungserklärungen	Eintragungen
Imst	44.770	593	1,32 %	398	195
Innsbruck Stadt	85.632	2.406	2,81 %	1.483	923
Innsbruck-Land	132.445	2.553	1,93 %	1.610	943
Kitzbühel	45.816	698	1,52 %	450	248
Kufstein	76.932	1.029	1,34 %	656	373
Landeck	33.460	269	0,80 %	177	92
Lienz	39.478	460	1,17 %	286	174
Reutte	22.496	287	1,28 %	173	114
Schwaz	61.044	843	1,38 %	559	284
Tirol	542.073	9.138	1,69 %	5.792	3.346

Volksbegehren "Asyl europagerecht umsetzen"

Tirol

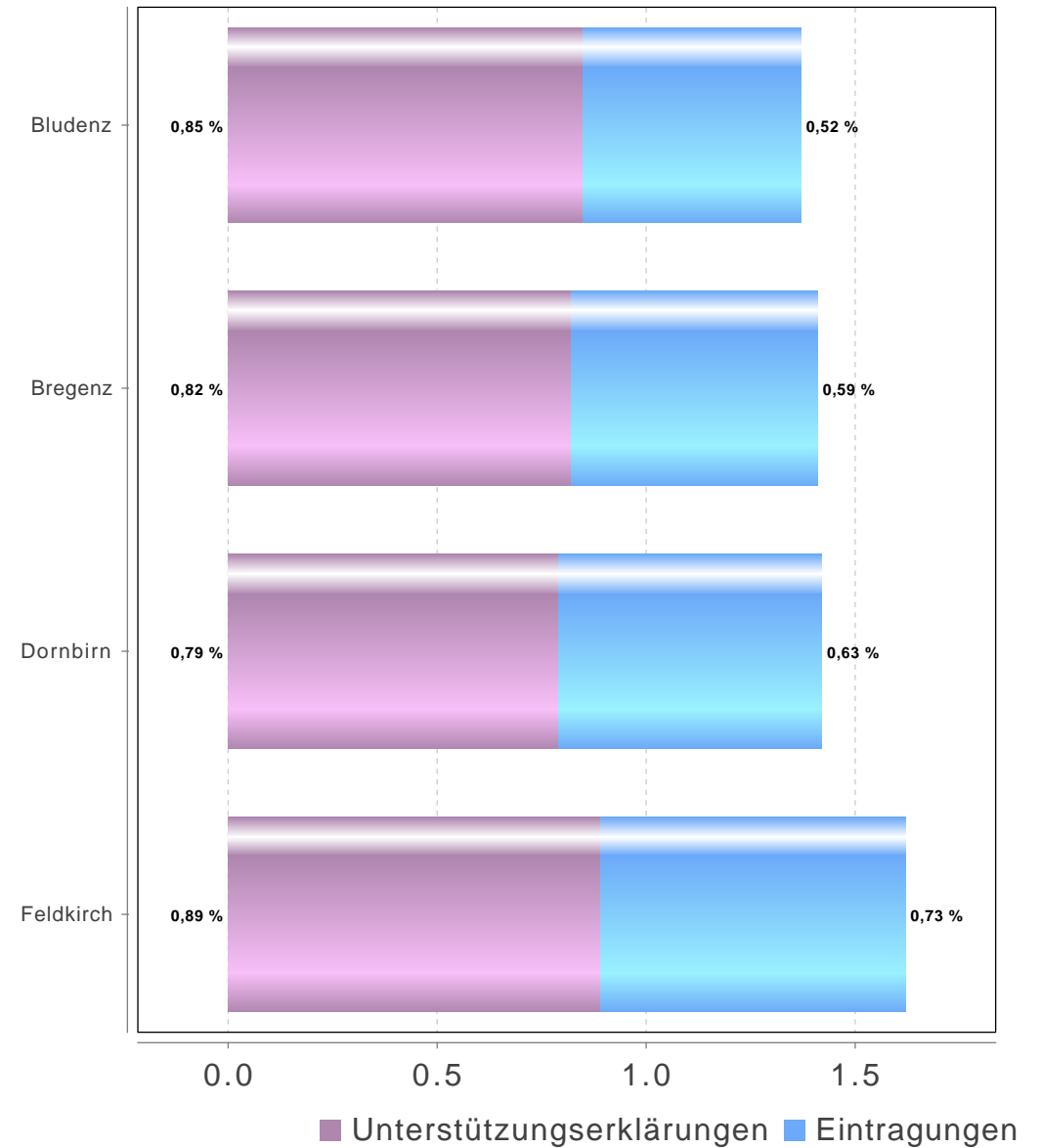
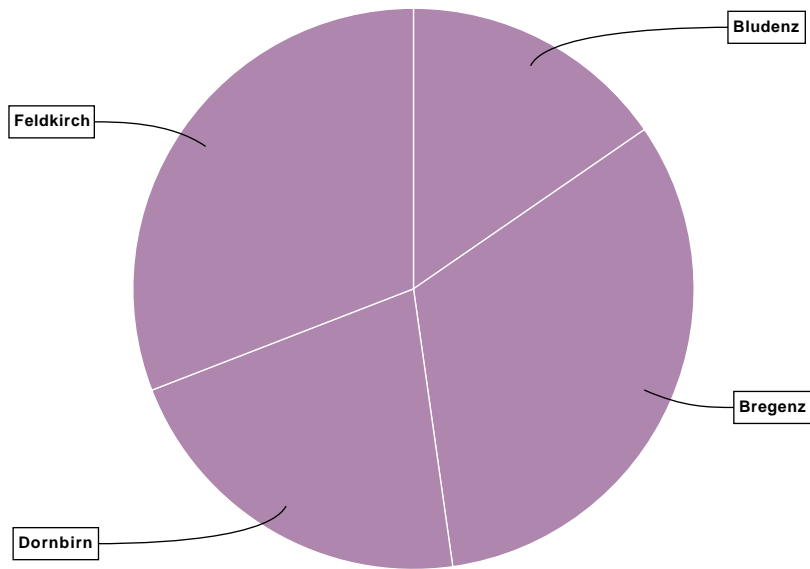


Volksbegehren "Asyl europagerecht umsetzen"

Vorarlberg

Gebiet	Stimmberechtigte	Unterstützungserklärungen + Eintragungen	Stimmbeteiligung inklusive Unterstützungserklärungen	Unterstützungserklärungen	Eintragungen
Bludenz	45.374	619	1,36 %	385	234
Bregenz	92.240	1.302	1,41 %	756	546
Dornbirn	60.594	859	1,42 %	477	382
Feldkirch	76.212	1.242	1,63 %	682	560
Vorarlberg	274.420	4.022	1,47 %	2.300	1.722

Vorarlberg



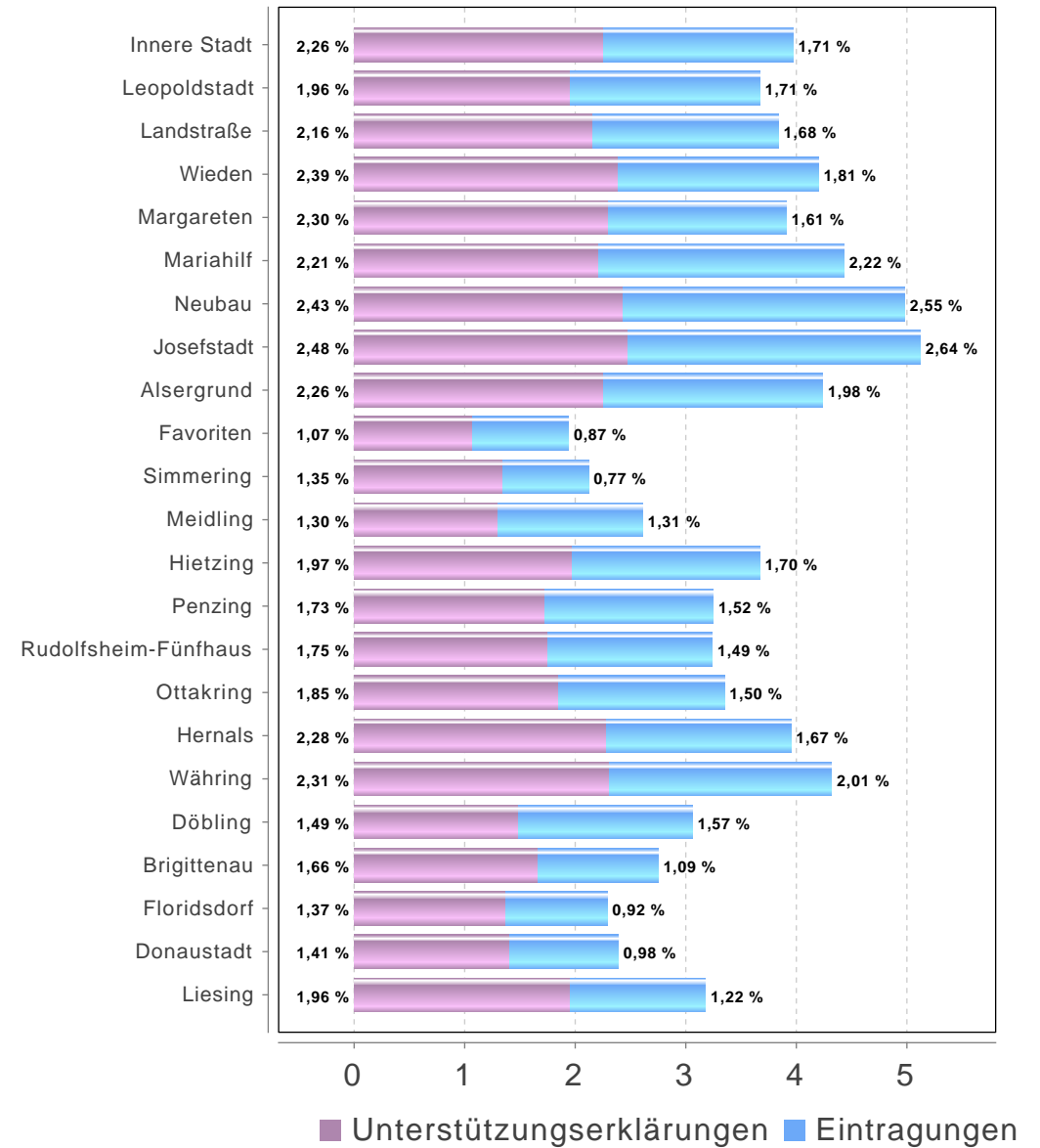
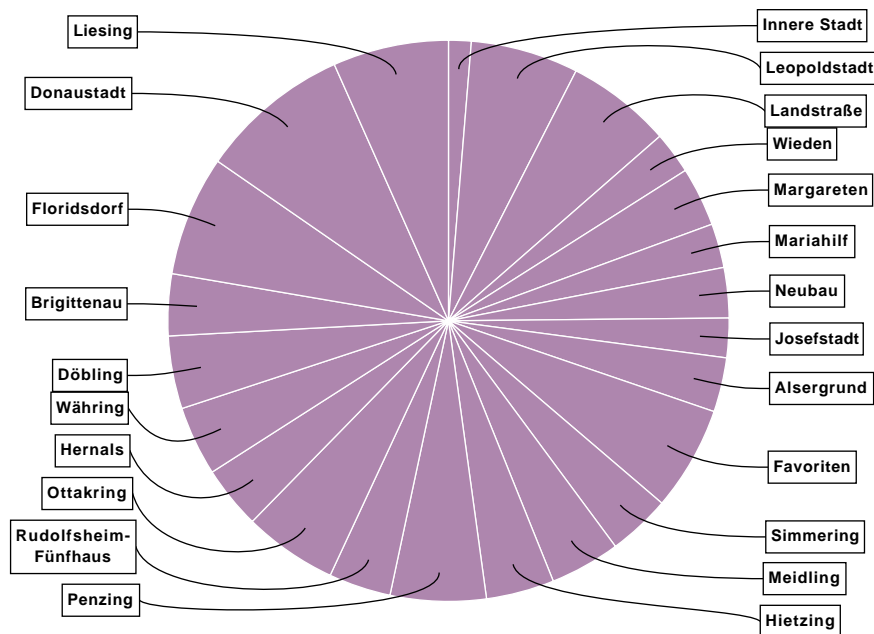
Volksbegehren "Asyl europagerecht umsetzen"

Wien

Gebiet	Stimmberechtigte	Unterstützungserklärungen + Eintragungen	Stimmbeteiligung inklusive Unterstützungserklärungen	Unterstützungserklärungen	Eintragungen
Innere Stadt	11.593	460	3,97 %	262	198
Leopoldstadt	59.737	2.190	3,67 %	1.168	1.022
Landstraße	55.732	2.138	3,84 %	1.202	936
Wieden	20.351	855	4,20 %	487	368
Margareten	30.760	1.202	3,91 %	708	494
Mariahilf	20.233	897	4,43 %	448	449
Neubau	20.472	1.020	4,98 %	498	522
Josefstadt	15.637	801	5,12 %	388	413
Alsergrund	26.015	1.104	4,24 %	588	516
Favoriten	109.232	2.121	1,94 %	1.170	951
Simmering	60.167	1.272	2,11 %	810	462
Meidling	54.643	1.428	2,61 %	712	716
Hietzing	37.677	1.384	3,67 %	744	640
Penzing	59.706	1.945	3,26 %	1.035	910
Rudolfsheim-Fünfhaus	38.965	1.263	3,24 %	683	580
Ottakring	56.749	1.903	3,35 %	1.049	854
Hernals	32.306	1.276	3,95 %	735	541
Währing	32.658	1.412	4,32 %	756	656
Döbling	48.311	1.480	3,06 %	720	760
Brigittenau	45.634	1.255	2,75 %	759	496
Floridsdorf	107.083	2.446	2,28 %	1.464	982
Donaustadt	128.389	3.069	2,39 %	1.805	1.264
Liesing	74.011	2.352	3,18 %	1.451	901
Wien	1.146.061	35.273	3,08 %	19.642	15.631

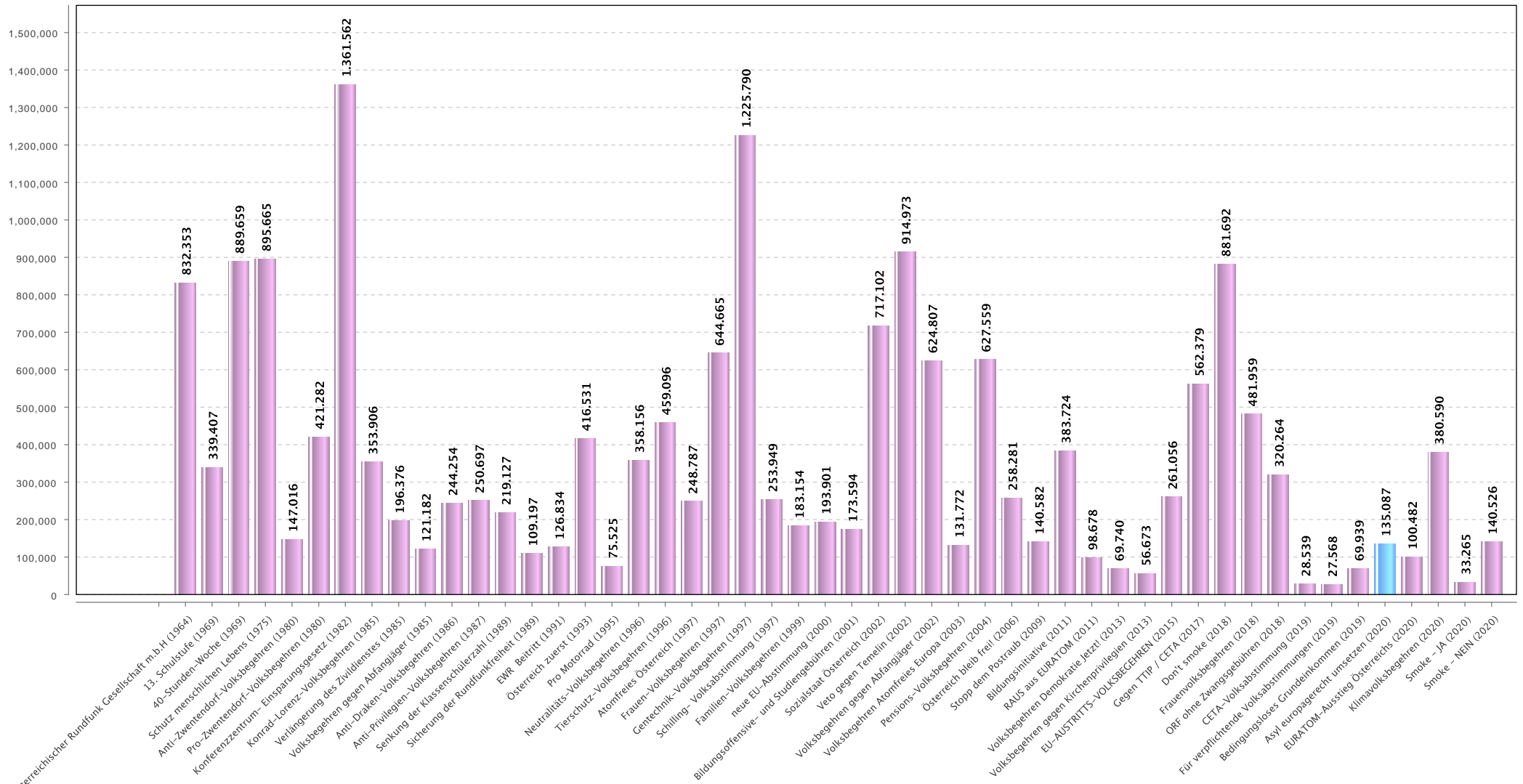
Volksbegehren "Asyl europagerecht umsetzen"

Wien



Vergleich mit früheren Volksbegehren

(Absolutwerte/Bundesebene)

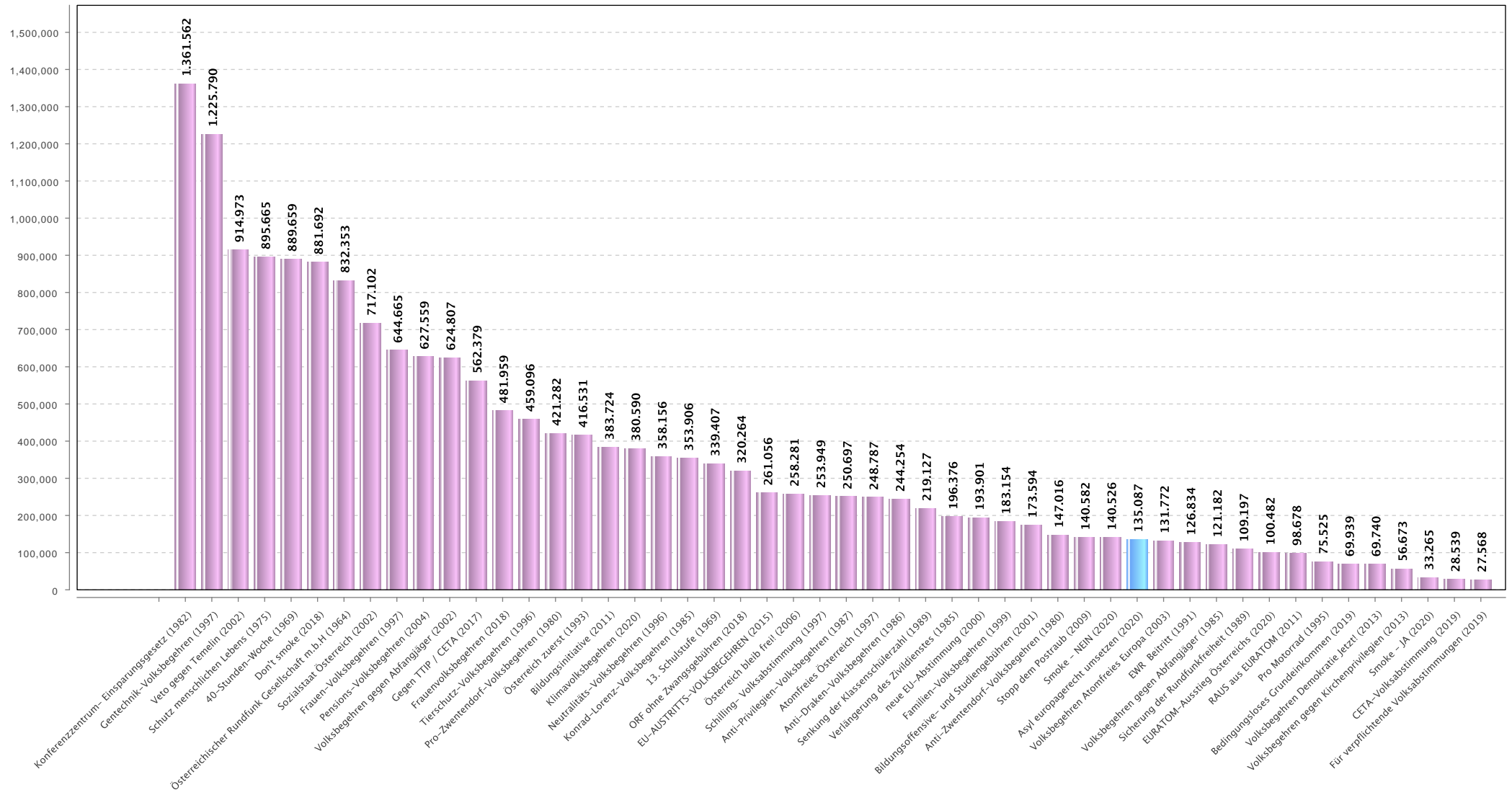


Hinweise:

- Mit 1. August 1981 wurde der in Art. 41 Abs. 2 B-VG verankerte Schwellwert für die Behandlung eines Volksbegehrens im Nationalrat von 200.000 auf 100.000 Unterschriften herabgesetzt.
- Mit Inkrafttreten des Volksbegehrengesetzes 2018 wurden die Zugangsbedingungen für die Abgabe von Unterstützungserklärungen sowie die Vornahme von Eintragungen für Volksbegehren dahingehend verändert, dass nunmehr Bürgerinnen und Bürger Volksbegehren bei jeder Gemeinde – und nicht nur in der Hauptwohnsitz-Gemeinde – sowie auch online unterstützen können.

Vergleich mit früheren Volksbegehren

(Absolutwerte/Bundesebene, nach Größe gereiht)

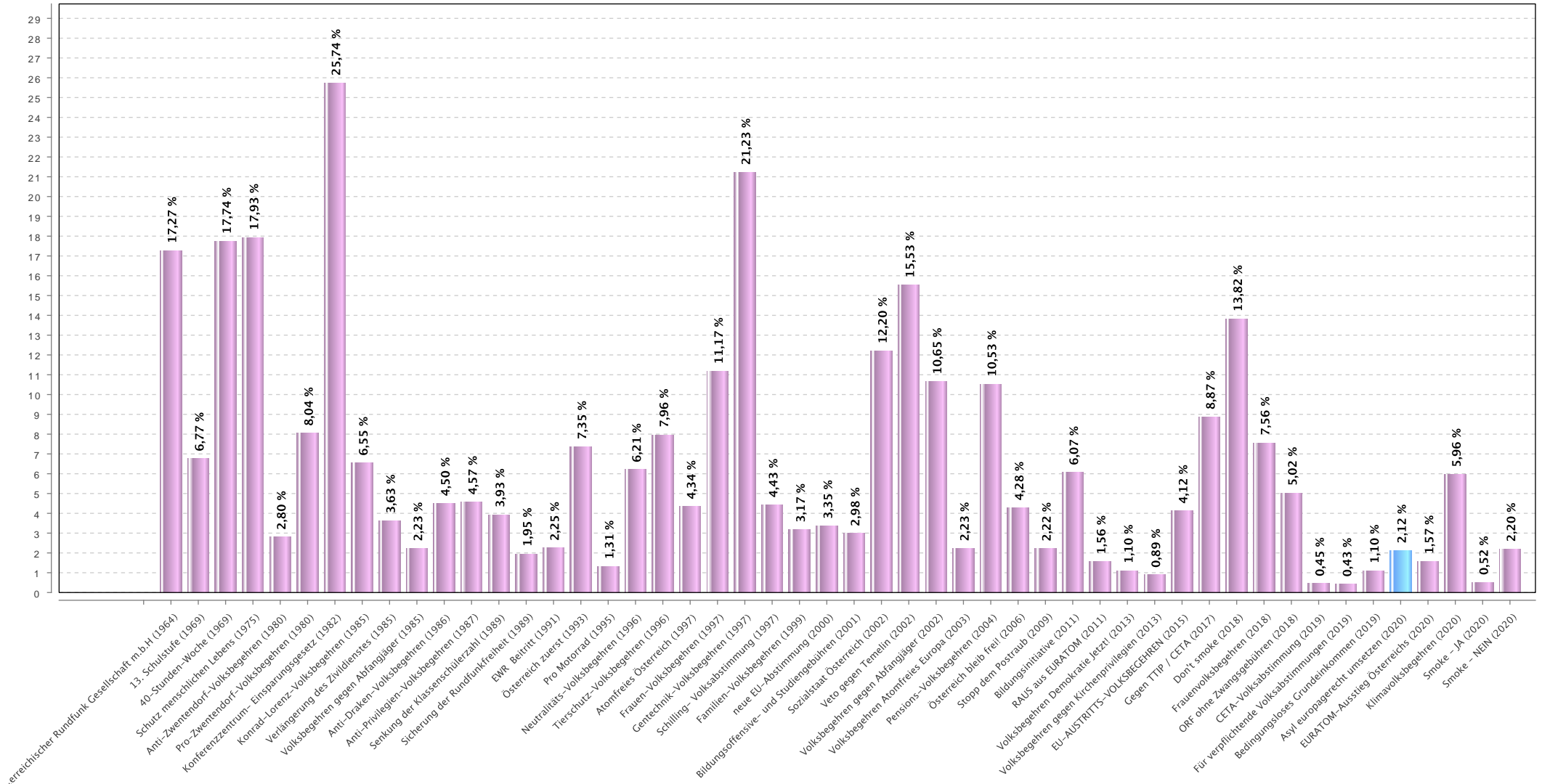


Hinweise:

- Mit 1. August 1981 wurde der in Art. 41 Abs. 2 B-VG verankerte Schwellwert für die Behandlung eines Volksbegehrens im Nationalrat von 200.000 auf 100.000 Unterschriften herabgesetzt.
- Mit Inkrafttreten des Volksbegehrensgesetzes 2018 wurden die Zugangsbedingungen für die Abgabe von Unterstützungserklärungen sowie die Vornahme von Eintragungen für Volksbegehren dahingehend verändert, dass nunmehr Bürgerinnen und Bürger Volksbegehren bei jeder Gemeinde – und nicht nur in der Hauptwohnsitz-Gemeinde – sowie auch online unterstützen können.

Vergleich mit früheren Volksbegehren

(Prozentwerte/Bundesebene)

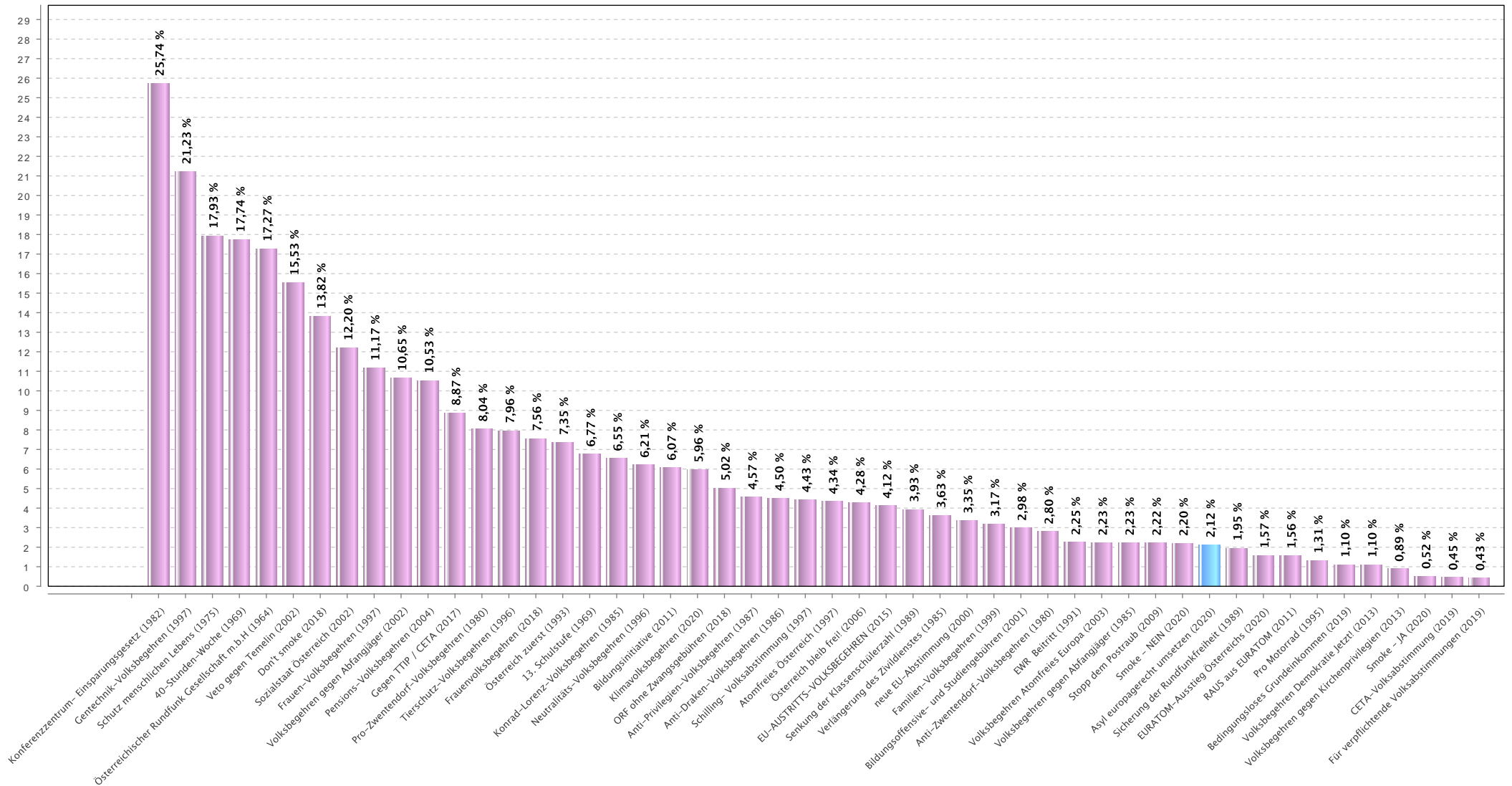


Hinweise:

- Mit 1. August 1981 wurde der in Art. 41 Abs. 2 B-VG verankerte Schwellwert für die Behandlung eines Volksbegehrens im Nationalrat von 200.000 auf 100.000 Unterschriften herabgesetzt.
- Mit Inkrafttreten des Volksbegehrengesetzes 2018 wurden die Zugangsbedingungen für die Abgabe von Unterstützungserklärungen sowie die Vornahme von Eintragungen für Volksbegehren dahingehend verändert, dass nunmehr Bürgerinnen und Bürger Volksbegehren bei jeder Gemeinde – und nicht nur in der Hauptwohnsitz-Gemeinde – sowie auch online unterstützen können.

Vergleich mit früheren Volksbegehren

(Prozentwerte/Bundesebene, nach Größe gereiht)



Hinweise:

- Mit 1. August 1981 wurde der in Art. 41 Abs. 2 B-VG verankerte Schwellwert für die Behandlung eines Volksbegehrens im Nationalrat von 200.000 auf 100.000 Unterschriften herabgesetzt.
- Mit Inkrafttreten des Volksbegehrengesetzes 2018 wurden die Zugangsbedingungen für die Abgabe von Unterstützungserklärungen sowie die Vornahme von Eintragungen für Volksbegehren dahingehend verändert, dass nunmehr Bürgerinnen und Bürger Volksbegehren bei jeder Gemeinde – und nicht nur in der Hauptwohnsitz-Gemeinde – sowie auch online unterstützen können.