

FREMDENPOLIZEI VISAWESEN

2013

BM.I



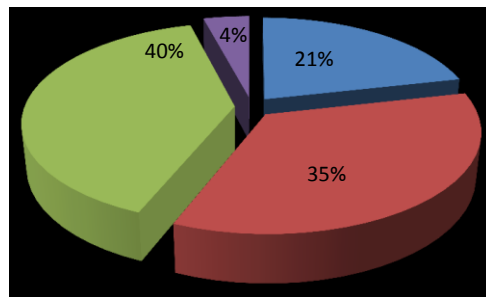
REPUBLIK ÖSTERREICH

BUNDESMINISTERIUM FÜR INNERES

GENERALDIREKTION FÜR DIE ÖFFENTLICHE SICHERHEIT

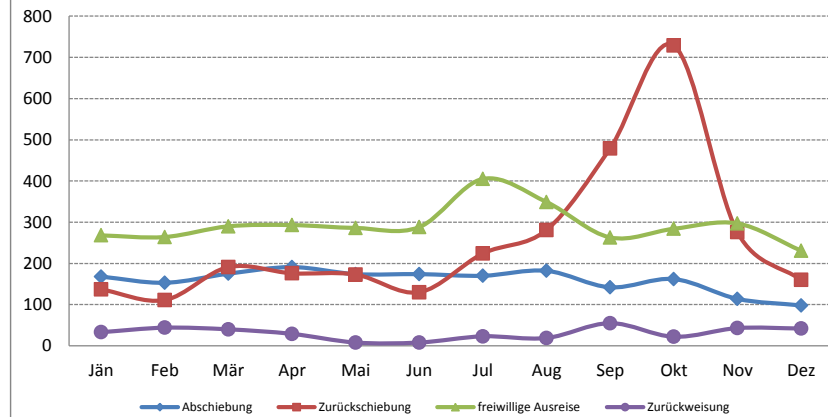
		Jän	Feb	Mär	Apr	Mai	Jun	Jul	Aug	Sep	Okt	Nov	Dez	2013
Rückführung		606	572	696	689	641	600	822	831	939	1197	730	531	8854
Abschiebung		168	153	175	191	174	174	170	182	142	162	114	98	1903
	<i>Aufenthaltsverbot (durchsetzbar)</i>	124	114	121	128	118	133	125	144	120	113	85	73	1398
	<i>Ausweisung AsylG (durchsetzbar)</i>	17	19	21	22	24	13	19	14	9	22	8	6	194
	<i>Ausweisung FPG (durchsetzbar)</i>	3	2	4	5	3		2	4		2	1		26
	<i>Rückkehrenscheidung (durchsetzbar)</i>	22	18	28	36	28	28	24	20	13	23	18	18	276
	<i>SIS Ausschreibung</i>	2		1		1					2	2	1	9
Zurückschiebung		137	111	191	176	173	130	224	281	479	729	276	160	3067
	<i>Aufenthalt unrechtmäßig</i>		1	2	4			2		2		2		13
	<i>Einreise unrechtmäßig</i>	119	104	140	115	113	89	202	267	471	699	268	156	2743
	<i>Übernahmeabkommen / internationaler Gepflogenheit</i>	18	6	49	57	60	41	20	14	6	30	6	4	311
freiwillige Ausreise		268	264	290	293	286	288	405	349	263	284	297	231	3518
	<i>davon Rückkehr nach vorläufigem Absehen vom Strafvollzug (StVG)</i>	37	31	37	38	45	46	43	34	30	30	28	35	434
Zurückweisung		33	44	40	29	8	8	23	19	55	22	43	42	366
	<i>A - kein gültiges Reisedokument</i>	4		1	1	5	2		1	1	2	1	1	19
	<i>B - gefälschtes oder verfälschtes Reisedokument</i>			5	2			3	1		2			13
	<i>C - kein gültiges Visum</i>	5	6	4	6	1	2	11	11	3	7	1	2	59
	<i>D - gefälschtes oder verfälschtes Visum</i>	2						3					4	9
	<i>E - fehlender Nachweise Aufenthaltzweck</i>		2	5	14		1	5		1	3	20	11	62
	<i>F - maximale Aufenthaltsdauer erreicht</i>								1					1
	<i>G - Mittellosigkeit</i>						1							1
	<i>H1 - Durchsetzbares Einreise- oder Aufenthaltsverbot</i>	1	1				1	1		3	6	2	1	16
	<i>H2 - Mitteilung eines Vertragsstaates (SIS Ausschreibung)</i>	20	35	25	5	2	1		5	47	2	19	23	184
	<i>I - Gefährdung der öffentlichen Sicherheit</i>	1			1									2
	<i>M - Hinderung an der Einreise</i>													0

Rückführungen 2013



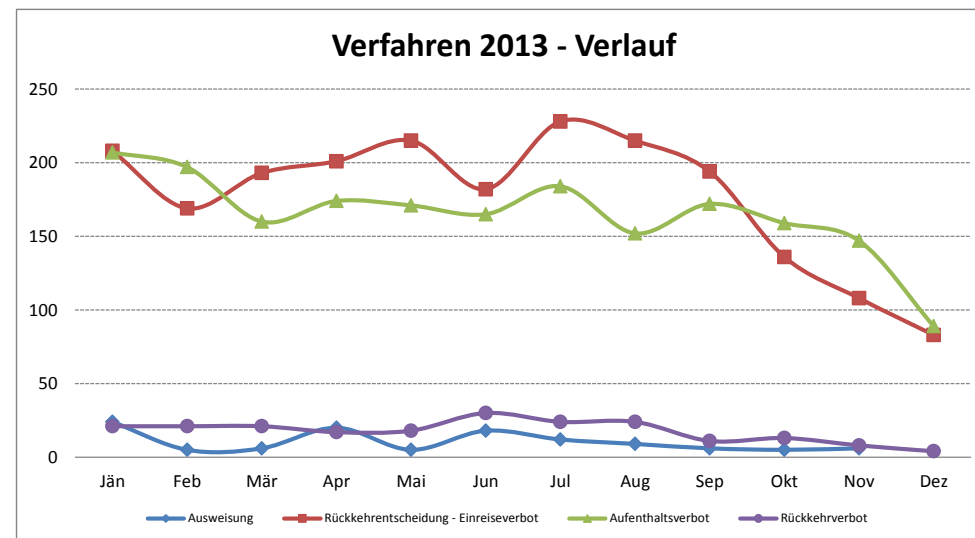
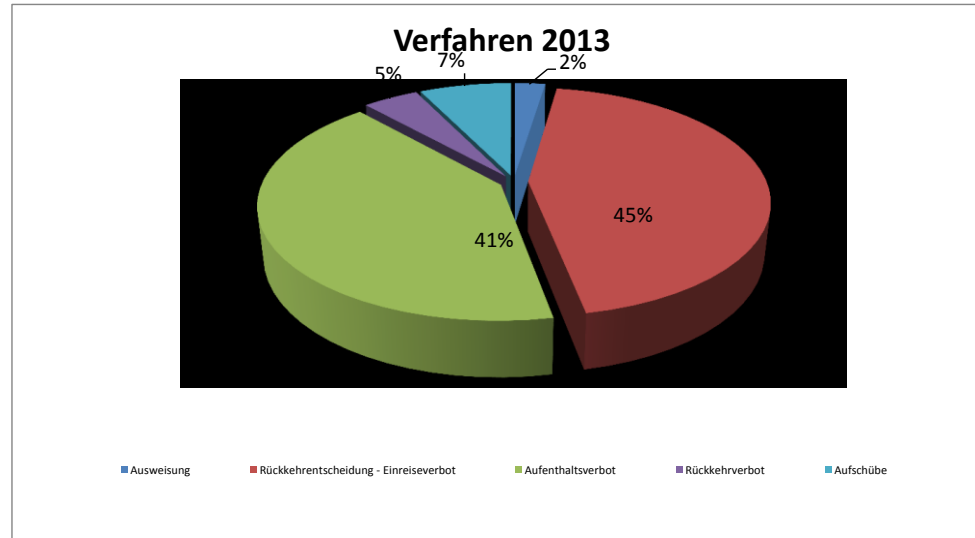
■ Abschiebung ■ Zurückschiebung ■ freiwillige Ausreise ■ Zurückweisung

Rückführungen 2013 -Verlauf



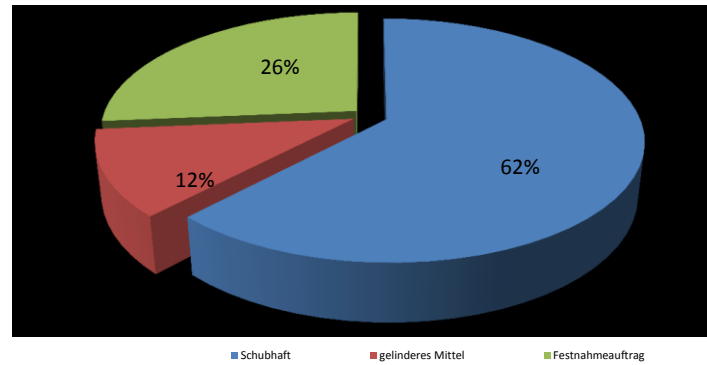
— Abschiebung — Zurückschiebung — freiwillige Ausreise — Zurückweisung

Verfahren		Jän	Feb	Mär	Apr	Mai	Jun	Jul	Aug	Sep	Okt	Nov	Dez	2013
Ausweisung		481	431	412	451	426	416	473	432	414	343	303	206	4788
		24	5	6	20	5	18	12	9	6	5	6		116
	§ 62/1/1 FPG - Vorliegen Versagungsgrund für weiteren Aufenthaltstitel	3		1			4	2	1					11
	§ 62/1/2 FPG - Integrationsvereinbarung nicht erfüllt											1		1
	§ 62/2/1 FPG - nachträglicher Versagungsgrund					1			1			1		3
	§ 66/1 FPG - kein unionsrechtliches Aufenthaltsrecht gem. NAG	21	5	5	20	4	14	10	7	6	5	4		101
Rückkehrentscheidung - Einreiseverbot		208	169	193	201	215	182	228	215	194	136	108	83	2132
	§ 52 i.V.m. § 53/2 FPG - Gefährdung der öffentliche Sicherheit/Art 8 Abs.2 EMRK	53	43	37	54	45	38	41	49	27	27	28	19	461
	§ 52 i.V.m. § 53/2/1 FPG - Verwaltungsübertretung - qualifiziertes Delikt				1	1	2	6	3					13
	§ 52 i.V.m. § 53/2/2 FPG - Verwaltungsübertretung - qualifizierte Strafe								1					1
	§ 52 i.V.m. § 53/2/3 FPG - rk. Bestrafung Übertretung FPG/NAG (Verwaltungsübertretung)		2	1	3		3	3	2	1	2			17
	§ 52 i.V.m. § 53/2/4 FPG - vorsätzl. finanz-/devisenrechtliches Vergehen	1												1
	§ 52 i.V.m. § 53/2/5 FPG - Prostitution													0
	§ 52 i.V.m. § 53/2/6 FPG - Mittellosigkeit	64	55	80	64	73	54	109	107	101	25	19	12	763
	§ 52 i.V.m. § 53/2/7 FPG - Verstoß gegen Ausländerbeschäftigungsgesetz	18	15	14	22	7	12	22	11	17	18	12	10	178
	§ 52 i.V.m. § 53/2/8 FPG - Scheinehe						1	1	1					3
	§ 52 i.V.m. § 53/2/9 FPG - Scheinadoption													0
	§ 52 i.V.m. § 53/3/1 FPG - sonstige rk Verurteilungen	58	43	51	43	66	57	31	25	37	55	35	39	540
	§ 52 i.V.m. § 53/3/2 FPG - rk Verurteilung innerhalb 3 Monate nach Einreise (Vorsatztat)	11	9	8	12	21	12	13	14	9	3	14	3	129
	§ 52 i.V.m. § 53/3/5 FPG - rk Verurteilung über 5 Jahre (unbedingt)	2	2	2	2	2	3	2	2	1	3			21
	§ 52 i.V.m. § 53/3/6 FPG - OK/Terroristische Vereinigung									1				1
	§ 52 i.V.m. § 53/3/7 FPG - Nationale Sicherheit	1									3			4
Aufenthaltsverbot		207	197	160	174	171	165	184	152	172	159	147	89	1977
	§ 63/1 FPG - Gefährdung der öffentliche Sicherheit/Art 8 Abs.2 EMRK	21	18	8	18	22	11	24	14	7	25	14	20	202
	§ 63 i.V.m. 53/2/1 FPG - Verwaltungsübertretung - qualifiziertes Delikt												1	1
	§ 63 i.V.m. 53/2/2 FPG - Verwaltungsübertretung - qualifizierte Strafe						1							1
	§ 63 i.V.m. 53/2/4 FPG - vorsätzl. finanz-/devisenrechtliches Vergehen													0
	§ 63 i.V.m. 53/2/5 FPG - Prostitution		1	1	2		1	1	2	2				10
	§ 63 i.V.m. 53/2/7 FPG - Verstoß gegen Ausländerbeschäftigungsgesetz	1	2				1			1	1	2	1	9
	§ 63 i.V.m. 53/2/8 FPG - Scheinehe	2		1	1								1	5
	§ 63 i.V.m. 53/3/1 FPG - sonstige rk Verurteilungen	14	18	10	24	18	19	20	21	16	16	25	13	214
	§ 63 i.V.m. 53/3/2 FPG - rk Verurteilung innerhalb 3 Monate nach Einreise (Vorsatztat)	9	10	8	15	4	9	9	10	10	4		2	90
	§ 63 i.V.m. 53/3/4 FPG - Wiederholungstat/gerichtl. Strafbare Handlung FPG/NAG													0
	§ 63 i.V.m. 53/3/5 FPG - rk Verurteilung über 5 Jahre (unbedingt)	1			1	2					2		2	8
	§ 63 i.V.m. 53/3/8 FPG - Billigung von Kriegsverbrechen													0
	§ 67/1 FPG - erhebliche Gefährdung der öffentlichen Ordnung und Sicherheit	159	148	132	113	125	123	130	105	136	111	106	49	1437
Rückkehrverbot		21	21	21	17	18	30	24	24	11	13	8	4	212
	§ 54/1 FPG - Gefährdung der öffentliche Sicherheit/Art 8 Abs.2 EMRK		2	2	2		4	1	4	1	2	1		19
	§ 54 i.V.m. 53/2/2 FPG - Verwaltungsübertretung - qualifizierte Strafe							1						1
	§ 54 i.V.m. 53/2/5 FPG - Prostitution													0
	§ 54 i.V.m. 53/2/7 FPG - Verstoß gegen Ausländerbeschäftigungsgesetz	3	1	3	4	1	2	2	4	2		1		23
	§ 63 i.V.m. 53/2/8 FPG - Scheinehe			1										1
	§ 54 i.V.m. 53/3/1 FPG - sonstige rk Verurteilungen	17	17	14	10	17	22	16	16	8	8	6	4	155
	§ 54 i.V.m. 53/3/2 FPG - rk Verurteilung innerhalb 3 Monate nach Einreise (Vorsatztat)	1	1	1	1		1	2			2			9
	§ 54 i.V.m. 53/3/4 FPG - Wiederholungstat/gerichtl. Strafbare Handlung FPG/NAG										1			1
	§ 54 i.V.m. 53/3/5 FPG - rk Verurteilung über 5 Jahre (unbedingt)						1	2						3
Aufschübe		21	39	32	39	17	21	25	32	31	30	34	30	351
	§ 46a FPG - Duldungen	21	39	32	39	17	21	25	32	31	30	34	30	351

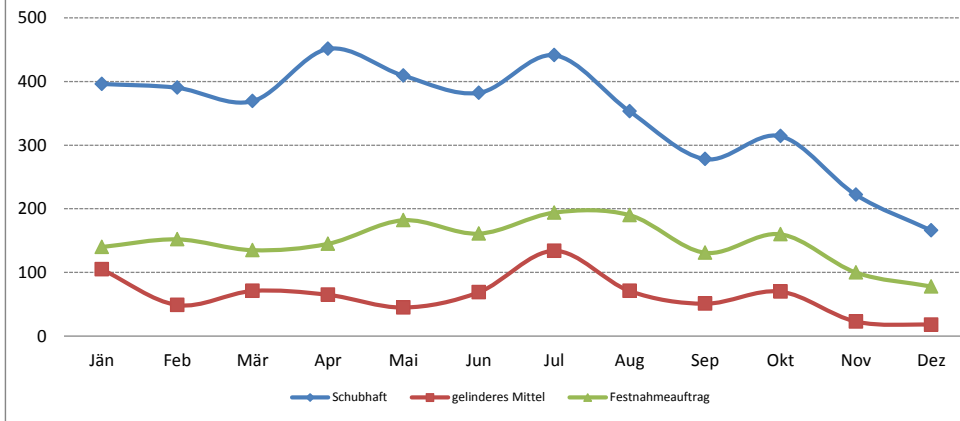


Zwangsmaßnahme	Jän	Feb	Mär	Apr	Mai	Jun	Jul	Aug	Sep	Okt	Nov	Dez	2013
Schubhaft	396	390	369	451	409	382	441	353	278	314	222	166	4171
§ 76/1 FPG - Fremder - allgemeiner Schubhafttatbestand	332	324	316	352	299	324	362	278	228	277	191	147	3430
§ 76/2/1 FPG - Asylwerber - durchsetzbare Ausweisung AsylG	20	10	13	9	9	4	17	14	12	12	8	5	133
§ 76/2/2 FPG - Asylwerber - eingeleitetes Ausweisungsverfahren AsylG	12	11	11	24	24	17	10	11	7	8	5	2	142
§ 76/2/3 FPG - Asylwerber - Rückkehrentscheidung/Aufenthaltsverbot/Ausweisung FPG	7	18	4	7	8	6	5	7	8	2	4	2	78
§ 76/2/4 FPG - Asylwerber - Dublinverfahren	18	15	13	36	56	17	20	23	16	8	3	4	229
§ 76/2a/1 FPG - Asylwerber - durchsetzbare Ausweisung Dublinfall	5	9	8	14	10	12	17	16	6	6	8	5	116
§ 76/2a/1 FPG - Asylwerber - Folgeantrag; kein Abschiebeschutz			4	1	2	1	6	1		1	3		19
§ 76/2a/2 FPG - Asylwerber - Verletzung der Gebietsbeschränkung	2	1		6	1		2	1	1				14
§ 76/2a/3 FPG - Asylwerber - Verletzung der Meldepflicht				1									1
§ 76/2a/4 FPG - Asylwerber - Verletzung der Mitwirkungspflicht		1											1
§ 76/2a/5 FPG - Asylwerber - Folgeantrag; Aufhebung des Abschiebeschutzes		1		1		1	2	2				1	8
§ 76/2a/6 FPG - Asylwerber - Ungerechtfertigtes Entfernen aus Erstaufnahmestelle													0
gelinderes Mittel	105	49	71	65	45	69	134	71	51	70	23	18	771
§ 77 i.V.m. 76/1 FPG - Fremder - allgemeiner Schubhafttatbestand	24	18	28	24	22	25	43	25	21	26	13	12	281
§ 77 i.V.m. 76/2/1 FPG - Asylwerber - durchsetzbare Ausweisung AsylG	27	10	16	14	5	18	52	3	2	18	3	1	169
§ 77 i.V.m. 76/2/2 FPG - Asylwerber - eingeleitetes Ausweisungsverfahren AsylG	13	7	9	15	5	17	22	27	5	9			129
§ 77 i.V.m. 76/2/3 FPG - Asylwerber - Rückkehrentscheidung/Aufenthaltsverbot/Ausweisung FF	1	1	1		2			1		6		1	13
§ 77 i.V.m. 76/2/4 FPG - Asylwerber - Dublinverfahren	3		1	5		2	3	2	8	8		1	33
§ 77 i.V.m. 76/2a/1 FPG - Asylwerber - durchsetzbare Ausweisung Dublinfall	37	8	16	5	9	7	11	11	14	3	7		128
§ 77 i.V.m. 76/2a/1 FPG - Asylwerber - Folgeantrag; kein Abschiebeschutz		5						2	1				8
§ 77 i.V.m. 76/2a/5 FPG - Asylwerber - Folgeantrag; Aufhebung des Abschiebeschutzes				2	2		3					3	10
Festnahmeauftrag	140	152	135	145	182	161	194	190	131	160	100	78	1768
§ 74/1/1 FPG - Nichtbefolgen einer Ladung	1	3	3		1		1						9
§ 74/1/2 FPG - Unbekannter Aufenthalt	10	19	12	13	33	7	21	8	9	12	2	3	149
§ 74/2/1 FPG - Anordnung Schubhaft/gelinderes Mittel	74	68	57	72	88	84	108	110	72	50	49	40	872
§ 74/2/2 FPG - Ausreiseverpflichtung nicht Folge geleistet	9	11	13	13	9	16	12	6	3	8	4	4	108
§ 74/2/3 FPG - Erlassung eines Abschiebungsauftrages	41	51	48	41	50	53	51	64	46	88	45	31	609
§ 74/2/4 FPG - Identitätsfeststellung/HRZ-Erlangung	5		2	6	1	1	1	2	1	2			21

Zwangmaßnahmen 2013



Zwangmaßnahmen 2013 - Verlauf



		Visum C	Visum C0	VisumD	Gesamt
Visumerteilung Flughafen					
Visaverlängerungen					
	<i>beantragte Visa</i>	151	18	0	169
	<i>erteilte Visa</i>	144	18	0	162
	<i>verweigerte Visa</i>	7	0	0	7
Außengrenzvisa					
	<i>beantragte Visa</i>	60	63	41	164
	<i>erteilte Visa</i>	57	63	41	161
	<i>verweigerte Visa</i>	3	0	0	3



Begriffe	Definition/Erläuterung
Abschiebung	Die im Auftrag der Behörde polizeilich begleitete und/oder erzwungene Ausreise Fremder, gegen die eine Rückkehrentscheidung, ein Aufenthaltsverbot oder eine Ausweisung durchsetzbar ist. (Anm: Nicht enthalten bzw. extra erfasst sind sog. „Dublinüberstellungen“)
Zurückschiebung	Fremde die zur Rückkehr ins Ausland verhalten wurden, nachdem sie innerhalb von 7 Tagen: <ul style="list-style-type: none"> <input type="checkbox"/> nach ihrer illegalen Einreise in das Bundesgebiet aufgegriffen wurden. <input type="checkbox"/> nachdem ihr visumsfreier oder visumpflichtiger Aufenthalt im Bundesgebiet nicht mehr rechtmäßig war betreten wurden. <input type="checkbox"/> nach der Einreise in das Bundesgebiet von Österreich auf Grund eines Übernahmeabkommens oder einer internationalen Verpflichtung zurückgenommen werden mussten.
freiwillige Ausreise	Summe aus „freiwilliger Rückkehr“ (idR unterstützt durch EU-Mittel, Projektförderungen für NGOs im Wege der II/3/d, bis Mitte 2008: III/5) und bestätigten Individualausreisen nach erfolgter Information/ Fristsetzung durch die Fremdenpolizeibehörde (sog. „Ausreiseaufträge“)
Zurückweisung	Polizeiliche Maßnahme zur Verhinderung der unerlaubten Einreise von Fremden
Ausweisung	Landesverweisung eines bisher zum Aufenthalt nach dem NAG berechtigten Fremden auf Grund bestimmter Umstände, nach deren Rechtskraft der Fremder das Bundesgebiet zu verlassen hat (§ 62 FPG). Ausweisungen können auch gegen EWR-Bürger und begünstigte Drittstaatsangehörige erlassen werden (§ 66 FPG).
Rückkehrentscheidung- Einreiseverbot	Landesverweisung eines Fremden mit rechtswidrigem Aufenthalt mit dem Verbot das Gebiet der Schengener Vertragsstaaten für einen bestimmten Zeitraum wieder zu betreten (Einreiseverbot).
Aufenthaltsverbot	Landesverweisung eines bisher zum Aufenthalt nach dem NAG berechtigten Fremden mit dem Verbot, das österreichische Bundesgebiet für einen bestimmten Zeitraum wieder zu betreten. Aufenthaltsverbote können auch gegen EWR-Bürger und begünstigte Drittstaatsangehörige erlassen werden (§ 67FPG).
Rückkehrverbot	Gegen einen Asylwerber erlassenes Verbot das österreichische Bundesgebiet für einen bestimmten Zeitraum wieder zu betreten. Eine Ausreiseverpflichtung besteht erst im Fall einer asylrechtlichen Ausweisung
Aufschübe	<u>Duldung</u> : Aufenthalt eines nicht rechtmäßig im Bundesgebiet aufhältigen Fremden wird geduldet, wenn eine Abschiebung aus rechtlichen oder tatsächlichen Gründen nicht möglich ist. <u>Durchsetzungsaufschub</u> : Aufschub der Ausreiseverpflichtung für die Dauer von bis zu 3 Monaten (nur für EWR-Bürger, begünstigte Drittstaatsangehörige und bisher zum Aufenthalt nach dem NAG berechnete Fremde)
Schubhaft	Von der Fremdenpolizeibehörde mit Bescheid angeordnete Anhaltung zur Sicherung eines Verfahrens oder einer Außerlandesbringung. Keine Sanktion, sondern Sicherungsmaßnahme. Dauer: So kurz wie möglich; maximal 2 Monate (jedoch bis zu 10 Monate, wenn die Verzögerung auf dem Verhalten des Betroffenen oder seiner Heimatbehörden beruht).
gelinderes Mittel	Alternative zur Anhaltung, wenn es im Hinblick auf das Sicherheitsinteresse vertretbar oder im Hinblick auf die Person geboten erscheint. <ul style="list-style-type: none"> <input type="checkbox"/> Unterbringung außerhalb eines Polizeianhaltezentrum <input type="checkbox"/> Kontrolle durch regelmäßige Meldung bei der Polizei oder Abgabe des Reisedokumentes etc. <input type="checkbox"/> Anwendung insbesondere bei Minderjährigen, bei Familien, oder wenn ein Wohnsitz besteht.
Festnahmeauftrag	Behördliche Anordnung einer Festnahme (bis zu 48 Stunden) ohne Erlassung eines Schubhaftbescheides