

FREMDENPOLIZEI VISAWESEN

2012

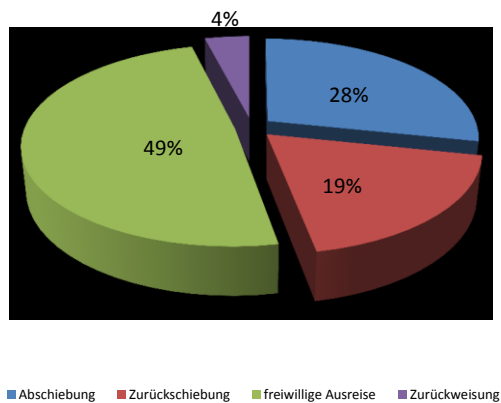
BM.I



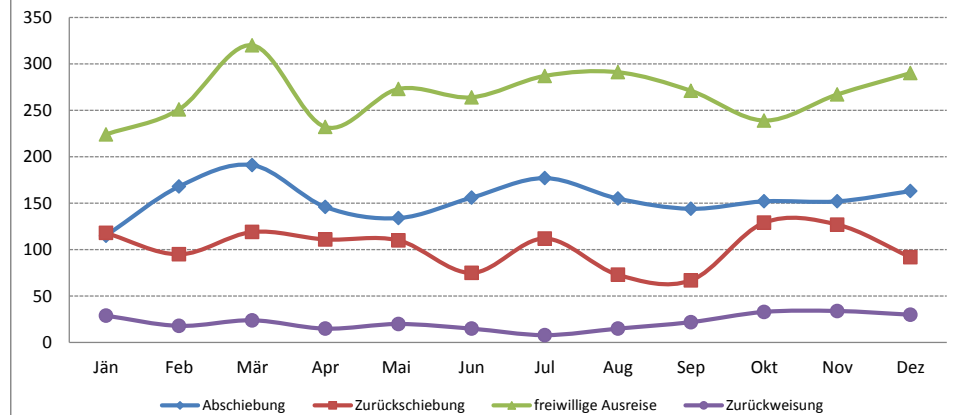
REPUBLIK ÖSTERREICH
BUNDESMINISTERIUM FÜR INNERES
GENERALDIREKTION FÜR DIE ÖFFENTLICHE SICHERHEIT

		Jän	Feb	Mär	Apr	Mai	Jun	Jul	Aug	Sep	Okt	Nov	Dez	2012
Rückführung		486	532	654	504	537	510	584	534	504	553	580	575	6553
	Abschiebung	115	168	191	146	134	156	177	155	144	152	152	163	1853
	Aufenthaltsverbot (durchsetzbar)	75	105	126	96	94	95	121	111	102	111	114	117	1267
	Ausweisung AsylG (durchsetzbar)	26	35	28	23	22	37	22	21	23	21	13	21	292
	Ausweisung FPG (durchsetzbar)	1	3	2	2		3	4	1	2	2	3	2	25
	Rückkehrentscheidung (durchsetzbar)	11	24	35	25	18	20	30	20	16	17	20	23	259
	SIS Ausschreibung	2	1				1		2	1	1	2		10
	Zurückschiebung	118	95	119	111	110	75	112	73	67	129	127	92	1228
	Aufenthalt unrechtmäßig	7	2	1	6	4	1		1		3	2	1	28
	Einreise unrechtmäßig	107	90	109	93	101	65	95	64	56	110	116	86	1092
	Übernahmeabkommen / internationaler Gepflogenheit	4	3	9	12	5	9	17	8	11	16	9	5	108
	freiwillige Ausreise	224	251	320	232	273	264	287	291	271	239	267	290	3209
	davon Rückkehr nach vorläufigem Absehen vom Strafvollzug (StVG)	34	33	38	31	37	29	42	41	38	32	26	44	425
	Zurückweisung	29	18	24	15	20	15	8	15	22	33	34	30	263
	A - kein gültiges Reisedokument					1		1						2
	B - gefälschtes oder verfälschtes Reisedokument	5	2	1	3	1	2		1		4	6	5	30
	C - kein gültiges Visum	6	3	5	3	5	5	1	6	4	5	6	5	54
	D - gefälschtes oder verfälschtes Visum	1	1	4	2	5	1			1	3	1		19
	E - fehlender Nachweise Aufenthaltzweck	3	1	4						1		1	2	12
	F - maximale Aufenthaltsdauer erreicht						3							3
	G - Mittellosigkeit	4												4
	H1 - Durchsetzbares Einreise- oder Aufenthaltsverbot	2	2	1	2						2	1		10
	H2 - Mitteilung eines Vertragsstaates (SIS Ausschreibung)	8	9	9	5	8	4	6	7	16	19	19	17	127
	I - Gefährdung der öffentlichen Sicherheit								1				1	2

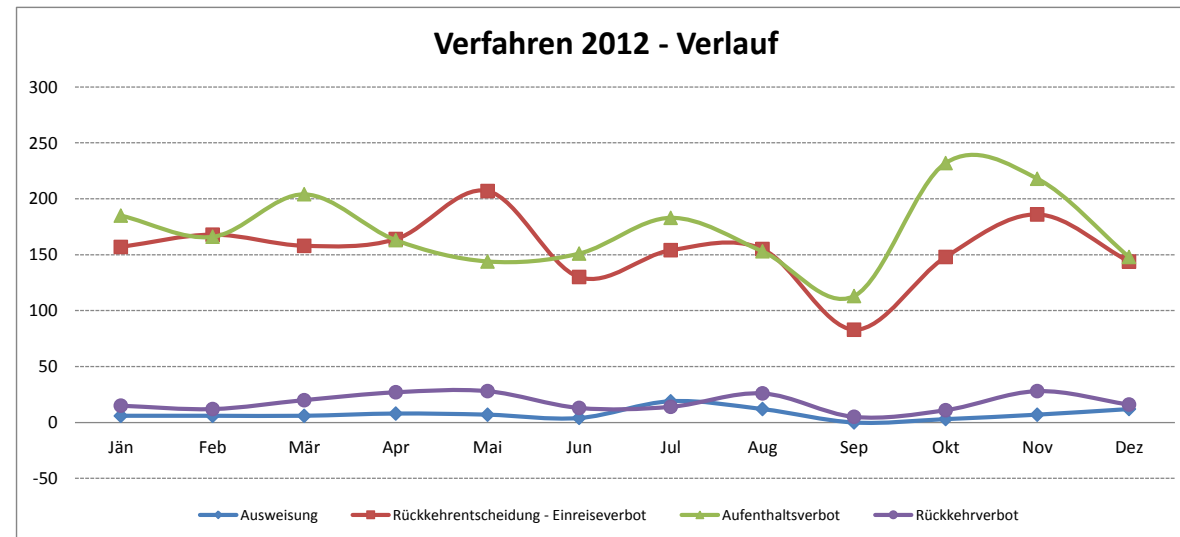
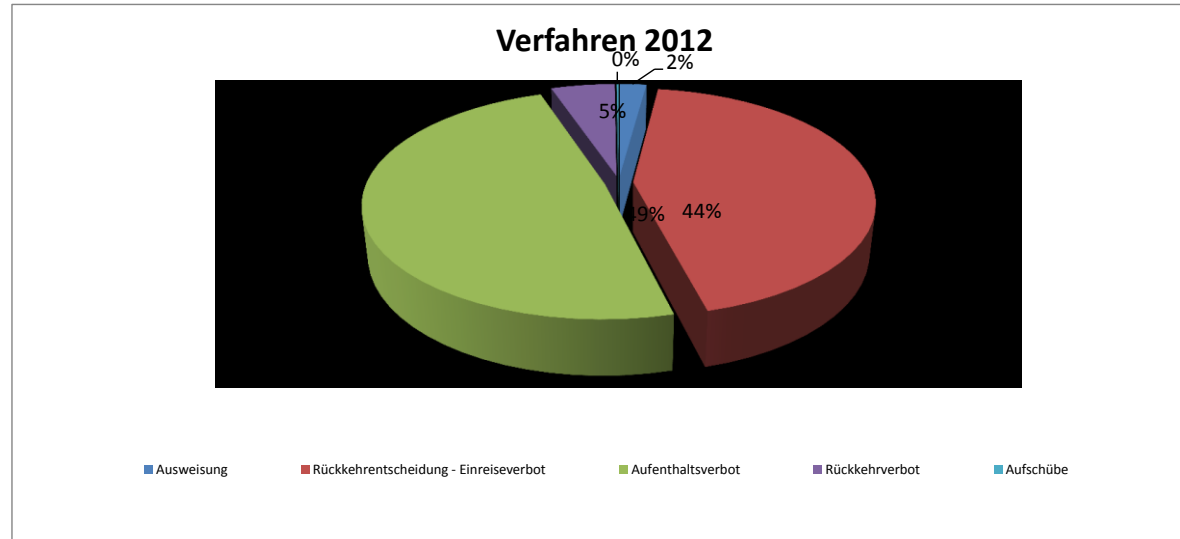
Rückführungen 2012



Rückführungen 2012 -Verlauf

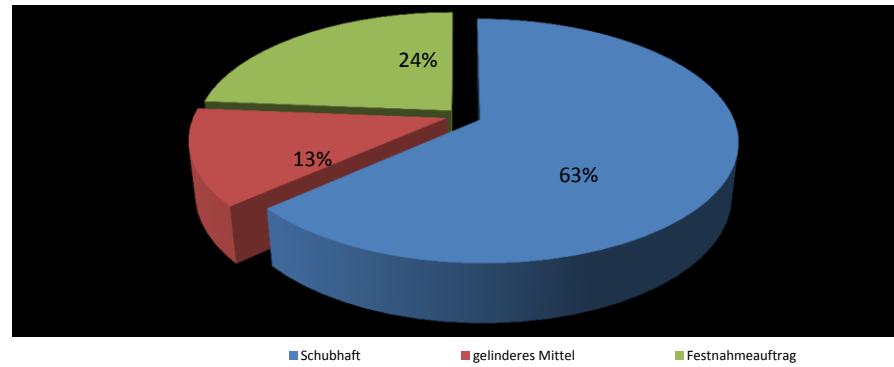


Verfahren		Jän	Feb	Mär	Apr	Mai	Jun	Jul	Aug	Sep	Okt	Nov	Dez	2012
Ausweisung		363	352	388	362	386	298	370	346	201	394	439	320	4219
		6	6	6	8	7	4	19	12	0	3	7	12	90
	§ 62/1/1 FPG - Vorliegen Versagungsgrund für weiteren Aufenthaltstitel	1	1		1		1	1	2		1			8
	§ 62/2/1 FPG - nachträglicher Versagungsgrund		1				1		2					4
	§ 66/1 FPG - kein unionsrechtliches Aufenthaltsrecht gem. NAG	5	4	6	7	7	2	18	8		2	7	12	78
Rückkehrentscheidung - Einreiseverbot		157	168	158	164	207	130	154	155	83	148	186	144	1854
	§ 52 i.V.m. § 53/2 FPG - Gefährdung der öffentliche Sicherheit/Art 8 Abs.2 EMRK	48	54	57	56	82	36	57	52	20	20	34	30	546
	§ 52 i.V.m. § 53/2/1 FPG - Verwaltungsübertretung - qualifiziertes Delikt			1	2	1	2	1	1	1		2		11
	§ 52 i.V.m. § 53/2/2 FPG - Verwaltungsübertretung - qualifizierte Strafe					1								1
	§ 52 i.V.m. § 53/2/3 FPG - rk. Bestrafung Übertretung FPG/NAG (Verwaltungsübertretung)	2		3		1	8		7	1		3	1	26
	§ 52 i.V.m. § 53/2/4 FPG - vorsätzl. finanz-/devisenrechtliches Vergehen					1								1
	§ 52 i.V.m. § 53/2/5 FPG - Prostitution		1	2					2		1	4		10
	§ 52 i.V.m. § 53/2/6 FPG - Mittellosigkeit	50	49	42	48	55	22	42	29	31	59	60	52	539
	§ 52 i.V.m. § 53/2/7 FPG - Verstoß gegen Ausländerbeschäftigungsgesetz	7	8	16	11	17	8	11	13	6	28	20	16	161
	§ 52 i.V.m. § 53/2/8 FPG - Scheinehe			1										1
	§ 52 i.V.m. § 53/2/9 FPG - Scheinadoption			1										1
	§ 52 i.V.m. § 53/3/1 FPG - sonstige rk Verurteilungen	34	46	25	35	40	41	33	38	18	31	48	38	427
	§ 52 i.V.m. § 53/3/2 FPG - rk Verurteilung innerhalb 3 Monate nach Einreise (Vorsatztat)	11	8	8	8	5	11	9	8	3	7	8	6	92
	§ 52 i.V.m. § 53/3/5 FPG - rk Verurteilung über 5 Jahre (unbedingt)	5	2	2	3	2	2	1	5	3	1	7	1	34
	§ 52 i.V.m. § 53/3/6 FPG - OK/Terroristische Vereinigung					1								1
	§ 52 i.V.m. § 53/3/7 FPG - Nationale Sicherheit				1	1					1			3
Aufenthaltsverbot		185	166	204	163	144	151	183	153	113	232	218	148	2060
	§ 63/1 FPG - Gefährdung der öffentliche Sicherheit/Art 8 Abs.2 EMRK	7	11	2	2	5	4	7	7	3	6	12	20	86
	§ 63 i.V.m. 53/2/1 FPG - Verwaltungsübertretung - qualifiziertes Delikt											1		1
	§ 63 i.V.m. 53/2/2 FPG - Verwaltungsübertretung - qualifizierte Strafe						1							1
	§ 63 i.V.m. 53/2/4 FPG - vorsätzl. finanz-/devisenrechtliches Vergehen	1												1
	§ 63 i.V.m. 53/2/5 FPG - Prostitution	5	2	3	1		3	1	3	2	1	1	1	23
	§ 63 i.V.m. 53/2/7 FPG - Verstoß gegen Ausländerbeschäftigungsgesetz			1	1			1	1			1		5
	§ 63 i.V.m. 53/2/8 FPG - Scheinehe		1		1	2	1	1			2			8
	§ 63 i.V.m. 53/3/1 FPG - sonstige rk Verurteilungen	13	14	20	26	9	11	13	15	7	7	28	13	176
	§ 63 i.V.m. 53/3/2 FPG - rk Verurteilung innerhalb 3 Monate nach Einreise (Vorsatztat)	6	7	1	10	11		8	7	6	15	9	1	81
	§ 63 i.V.m. 53/3/4 FPG - Wiederholungstat/gerichtl. Strafbare Handlung FPG/NAG										1			1
	§ 63 i.V.m. 53/3/5 FPG - rk Verurteilung über 5 Jahre (unbedingt)	2		1			1	1		2		3		10
	§ 63 i.V.m. 53/3/8 FPG - Billigung von Kriegsverbrechen					1								1
	§ 67/1 FPG - erhebliche Gefährdung der öffentlichen Ordnung und Sicherheit	151	131	176	122	116	130	151	120	93	200	163	113	1666
Rückkehrverbot		15	12	20	27	28	13	14	26	5	11	28	16	215
	§ 54/1 FPG - Gefährdung der öffentliche Sicherheit/Art 8 Abs.2 EMRK	1	3	3	2	1		1	1			1		13
	§ 54 i.V.m. 53/2/1 FPG - Verwaltungsübertretung - qualifiziertes Delikt										1			1
	§ 54 i.V.m. 53/2/2 FPG - Verwaltungsübertretung - qualifizierte Strafe						1							1
	§ 54 i.V.m. 53/2/5 FPG - Prostitution								1					1
	§ 54 i.V.m. 53/2/7 FPG - Verstoß gegen Ausländerbeschäftigungsgesetz	1		4	2	10	1	2	8	1	1	7	2	39
	§ 54 i.V.m. 53/3/1 FPG - sonstige rk Verurteilungen	13	9	12	21	16	8	9	16	3	9	13	11	140
	§ 54 i.V.m. 53/3/2 FPG - rk Verurteilung innerhalb 3 Monate nach Einreise (Vorsatztat)				2	1	1	2		1		5	3	15
	§ 54 i.V.m. 53/3/4 FPG - Wiederholungstat/gerichtl. Strafbare Handlung FPG/NAG											1		1
	§ 54 i.V.m. 53/3/5 FPG - rk Verurteilung über 5 Jahre (unbedingt)			1			2					1		4
Aufschübe		2	0	0	1	1	0	0	3					7
	§ 70/2 FPG - Durchsetzungsaufschub	2	0	0	1	1	0	0	3	0				7

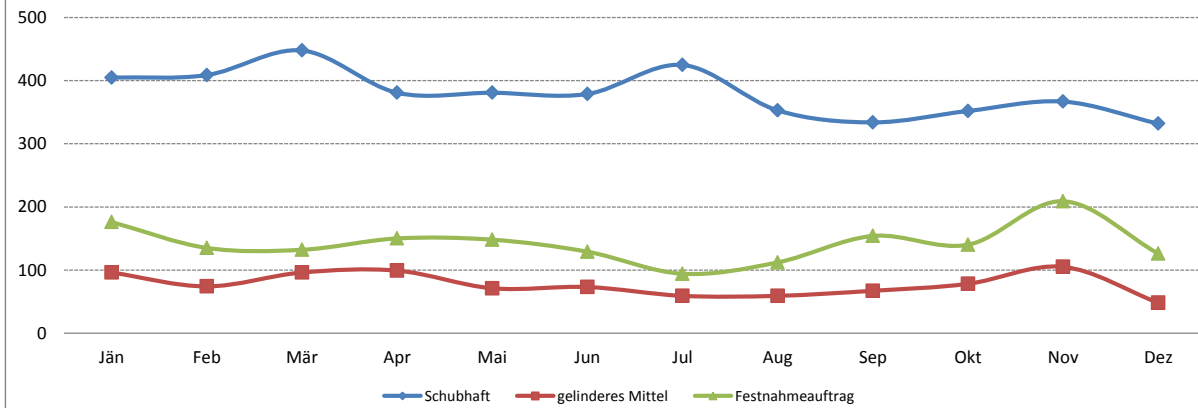


Zwangsmaßnahme	Jän	Feb	Mär	Apr	Mai	Jun	Jul	Aug	Sep	Okt	Nov	Dez	2012
Schubhaft	405	409	448	381	381	379	425	353	334	352	367	332	4566
§ 76/1 FPG - Fremder - allgemeiner Schubhaftatbestand	324	344	347	312	316	313	348	295	273	290	313	264	3739
§ 76/2/1 FPG - Asylwerber - durchsetzbare Ausweisung AsylG	18	17	22	20	19	20	16	15	14	13	10	14	198
§ 76/2/2 FPG - Asylwerber - eingeleitetes Ausweisungsverfahren AsylG	15	15	13	10	18	11	12	11	6	12	11	17	151
§ 76/2/3 FPG - Asylwerber - Rückkehrentscheidung/Aufenthaltsverbot/Ausweisung FPG	10	8	17	9	7	4	13	11	7	6	14	15	121
§ 76/2/4 FPG - Asylwerber - Dublinverfahren	16	14	28	17	14	10	21	6	21	20	7	11	185
§ 76/2a/1 FPG - Asylwerber - durchsetzbare Ausweisung Dublinfall	15	8	12	10	5	19	12	12	7	9	12	9	130
§ 76/2a/1 FPG - Asylwerber - Folgeantrag; kein Abschiebeschutz	4	1	1	1		1		2	3			2	15
§ 76/2a/2 FPG - Asylwerber - Verletzung der Gebietsbeschränkung	2	1	4	1	1	1		1					11
§ 76/2a/3 FPG - Asylwerber - Verletzung der Meldepflicht			1										1
§ 76/2a/4 FPG - Asylwerber - Verletzung der Mitwirkungspflicht				1									1
§ 76/2a/5 FPG - Asylwerber - Folgeantrag; Aufhebung des Abschiebeschutzes	1		2		1		1		1	1			7
§ 76/2a/6 FPG - Asylwerber - Ungerechtfertigtes Entfernen aus Erstaufnahmestelle			2				2		2	1			7
gelinderes Mittel	96	74	96	99	71	73	59	59	67	78	105	48	925
§ 77 i.V.m. 76/1 FPG - Fremder - allgemeiner Schubhaftatbestand	31	29	57	41	31	30	10	11	24	23	31	11	329
§ 77 i.V.m. 76/2/1 FPG - Asylwerber - durchsetzbare Ausweisung AsylG	35	20	17	19	12	15	13	14	20	10	21	3	199
§ 77 i.V.m. 76/2/2 FPG - Asylwerber - eingeleitetes Ausweisungsverfahren AsylG	21	13	13	33	15	17	15	17	13	5	14		176
§ 77 i.V.m. 76/2/3 FPG - Asylwerber - Rückkehrentscheidung/Aufenthaltsverbot/Ausweisung FPG	1		4			1	5	1	1	1	1	2	17
§ 77 i.V.m. 76/2/4 FPG - Asylwerber - Dublinverfahren	6	1	1		7		3	6		5	2	2	33
§ 77 i.V.m. 76/2a/1 FPG - Asylwerber - durchsetzbare Ausweisung Dublinfall	2	7	4	5	6	9	8	10	8	28	36	30	153
§ 77 i.V.m. 76/2a/1 FPG - Asylwerber - Folgeantrag; kein Abschiebeschutz		4		1		1	5		1	6			18
Festnahmeauftrag	176	135	132	150	148	129	94	112	154	140	209	126	1705
§ 74/1/1 FPG - Nichtbefolgen einer Ladung	6	4	1	1	6	1	1	3		3	1	1	28
§ 74/1/2 FPG - Unbekannter Aufenthalt	21	7	10	20	12	19	10	20	12	12	12	15	170
§ 74/2/1 FPG - Anordnung Schubhaft/gelinderes Mittel	74	61	51	62	69	50	40	46	56	60	92	69	730
§ 74/2/2 FPG - Ausreiseverpflichtung nicht Folge geleistet	13	12	19	8	11	14	8	5	18	15	15	3	141
§ 74/2/3 FPG - Erlassung eines Abschiebungsauftrages	60	47	47	51	48	44	33	36	62	44	84	38	594
§ 74/2/4 FPG - Identitätsfeststellung/HRZ-Erlangung	2	4	4	8	2	1	2	2	6	6	5		42

Zwangmaßnahmen 2012

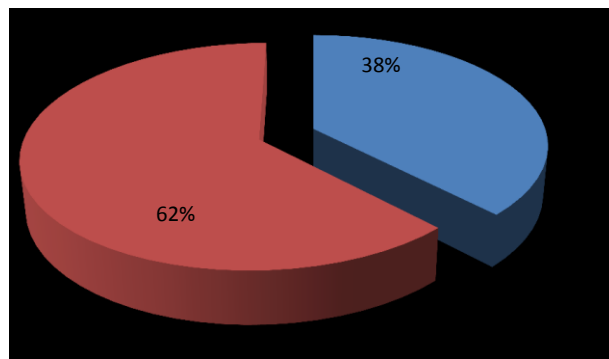


Zwangmaßnahme 2012 - Verlauf



		Visum C	Visum C0	Visum D	2012 Gesamt
Visumerteilung Flughafen					
Visaverlängerungen					
	<i>beantragte Visa</i>	151	11	0	162
	<i>erteilte Visa</i>	149	11	0	160
	<i>verweigerte Visa</i>	2	0	0	2
Außengrenzvisa					
	<i>beantragte Visa</i>	54	124	90	268
	<i>erteilte Visa</i>	52	124	90	266
	<i>verweigerte Visa</i>	2	0	0	2

Visumerteilung Flughafen 2012



■ Visaverlängerungen ■ Außengrenzvisa

Begriffe	Definition/Erläuterung
Abschiebung	Die im Auftrag der Behörde polizeilich begleitete und/oder erzwungene Ausreise Fremder, gegen die eine Rückkehrentscheidung, ein Aufenthaltsverbot oder eine Ausweisung durchsetzbar ist. (Anm: Nicht enthalten bzw. extra erfasst sind sog. „Dublinüberstellungen“)
Zurückschiebung	Fremde die zur Rückkehr ins Ausland verhalten wurden, nachdem sie innerhalb von 7 Tagen: <ul style="list-style-type: none"> <input type="checkbox"/> nach ihrer illegalen Einreise in das Bundesgebiet aufgegriffen wurden. <input type="checkbox"/> nachdem ihr visumsfreier oder visumpflichtiger Aufenthalt im Bundesgebiet nicht mehr rechtmäßig war betreten wurden. <input type="checkbox"/> nach der Einreise in das Bundesgebiet von Österreich auf Grund eines Übernahmeabkommens oder einer internationalen Verpflichtung zurückgenommen werden mussten.
freiwillige Ausreise	Summe aus „freiwilliger Rückkehr“ (idR unterstützt durch EU-Mittel, Projektförderungen für NGOs im Wege der II/3/d, bis Mitte 2008: III/5) und bestätigten Individualausreisen nach erfolgter Information/ Fristsetzung durch die Fremdenpolizeibehörde (sog. „Ausreiseaufträge“)
Zurückweisung	Polizeiliche Maßnahme zur Verhinderung der unerlaubten Einreise von Fremden
Ausweisung	Landesverweisung eines bisher zum Aufenthalt nach dem NAG berechtigten Fremden auf Grund bestimmter Umstände, nach deren Rechtskraft der Fremder das Bundesgebiet zu verlassen hat (§ 62 FPG). Ausweisungen können auch gegen EWR-Bürger und begünstigte Drittstaatsangehörige erlassen werden (§ 66 FPG).
Rückkehrentscheidung- Einreiseverbot	Landesverweisung eines Fremden mit rechtswidrigem Aufenthalt mit dem Verbot das Gebiet der Schengener Vertragsstaaten für einen bestimmten Zeitraum wieder zu betreten (Einreiseverbot).
Aufenthaltsverbot	Landesverweisung eines bisher zum Aufenthalt nach dem NAG berechtigten Fremden mit dem Verbot, das österreichische Bundesgebiet für einen bestimmten Zeitraum wieder zu betreten. Aufenthaltsverbote können auch gegen EWR-Bürger und begünstigte Drittstaatsangehörige erlassen werden (§ 67FPG).
Rückkehrverbot	Gegen einen Asylwerber erlassenes Verbot das österreichische Bundesgebiet für einen bestimmten Zeitraum wieder zu betreten. Eine Ausreiseverpflichtung besteht erst im Fall einer asylrechtlichen Ausweisung
Aufschübe	<u>Duldung</u> : Aufenthalt eines nicht rechtmäßig im Bundesgebiet aufhältigen Fremden wird geduldet, wenn eine Abschiebung aus rechtlichen oder tatsächlichen Gründen nicht möglich ist. <u>Durchsetzungsaufschub</u> : Aufschub der Ausreiseverpflichtung für die Dauer von bis zu 3 Monaten (nur für EWR-Bürger, begünstigte Drittstaatsangehörige und bisher zum Aufenthalt nach dem NAG berechnete Fremde)
Schubhaft	Von der Fremdenpolizeibehörde mit Bescheid angeordnete Anhaltung zur Sicherung eines Verfahrens oder einer Außerlandesbringung. Keine Sanktion, sondern Sicherungsmaßnahme. Dauer: So kurz wie möglich; maximal 2 Monate (jedoch bis zu 10 Monate, wenn die Verzögerung auf dem Verhalten des Betroffenen oder seiner Heimatbehörden beruht).
gelinderes Mittel	Alternative zur Anhaltung, wenn es im Hinblick auf das Sicherheitsinteresse vertretbar oder im Hinblick auf die Person geboten erscheint. <ul style="list-style-type: none"> <input type="checkbox"/> Unterbringung außerhalb eines Polizeianhaltezentrum <input type="checkbox"/> Kontrolle durch regelmäßige Meldung bei der Polizei oder Abgabe des Reisedokumentes etc. <input type="checkbox"/> Anwendung insbesondere bei Minderjährigen, bei Familien, oder wenn ein Wohnsitz besteht.
Festnahmeauftrag	Behördliche Anordnung einer Festnahme (bis zu 48 Stunden) ohne Erlassung eines Schubhaftbescheides