

# EES...

## 出入境信息系统 (EES) 自动化自助服务系统

### ...自动注册

非欧盟国民每次跨欧盟外  
边境时



### ...适用于

- 非欧盟国民短期停留 (在  
180天的期限内最多停留  
90天)

- 需要签证旅客
- 免签证旅客

\*某些例外情况适用



### ...收集您的

- 姓名、出生日期、国籍、性别
- 旅行证件
- 人脸图像和/或指纹



### ...记录

- 进出使用 EES 的欧洲国  
家/地区的日期和地点
- 拒绝入境, 如果是该情  
况的话



Entry  
Exit  
System

- 很大程度上替代了护照盖戳
- 逐渐减少在护照查验处的排队等候时间

- 通知旅客他们获准停留的最长时长
- 将过境程序简化并自动化

1

在可用的范围内, 持有生物特征护照的旅客  
可将旅行证件出示给自助服务系统。边防人  
员将帮助执行和/或监督该流程



2

旅客必须在自助服务系  
统处提供其证件和生物  
特征数据 (人脸图像和  
指纹)



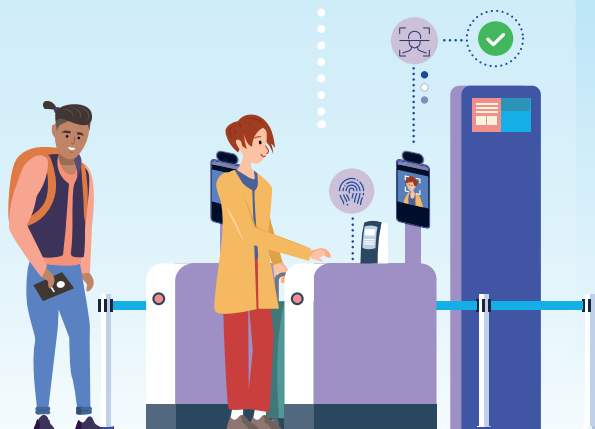
3

边防人员将核验通过自助服务系统收集到的  
信息, 如有需要, 会询问问题, 然后批准或拒绝  
旅客的入境, 该信息将记录在系统中



4

旅客可从更加顺  
畅、高效的过境流  
程中获益



#TravelToEurope

扫描二维码, 了解更多信息 ▶

