

O EES...

Entry/Exit System (EES) Sistema de Self-Service Automático

...proporciona

- o registo de nacionais de países não pertencentes à UE, sempre que estes atravessam uma fronteira externa do Espaço Schengen
- a redução gradual dos tempos de espera nas filas para o controlo de passaportes
- a simplificação e automação dos procedimentos fronteiriços



...aplica-se* a

- nacionais de países não pertencentes à UE para uma estada de curta duração até 90 dias num período de 180 dias
- ➔ viajantes sujeitos à obrigação de visto
- ➔ viajantes isentos da obrigação de visto



...recolhe**

- nomes, data de nascimento, nacionalidades, sexo
- documento de viagem
- imagem facial e/ou impressões digitais



...registra**

- data e o local de entrada e saída de um país europeu utilizando o EES
- recusa a entrada, se for o caso



Entry
Exit
System

* Aplicam-se algumas exceções.

** A recolha de dados será gradualmente introduzida nos pontos de passagem de fronteira a partir de 12 de outubro de 2025 e estará plenamente em vigor até 10 de abril de 2026.

1

Conforme disponível, os viajantes com um passaporte biométrico podem apresentar os seus documentos de viagem em sistemas de self-service. Os guardas fronteiriços ajudam e/ou supervisionam o processo



2

O viajante tem de fornecer os seus documentos e dados biométricos (imagens faciais e impressões digitais) no sistema de self-service



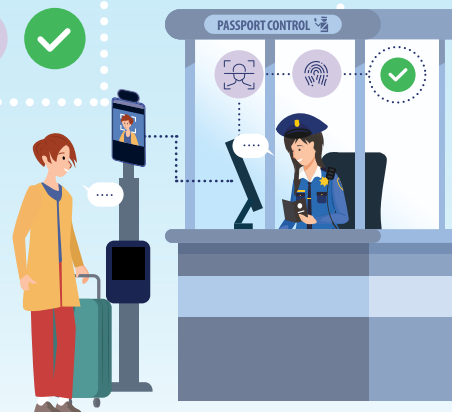
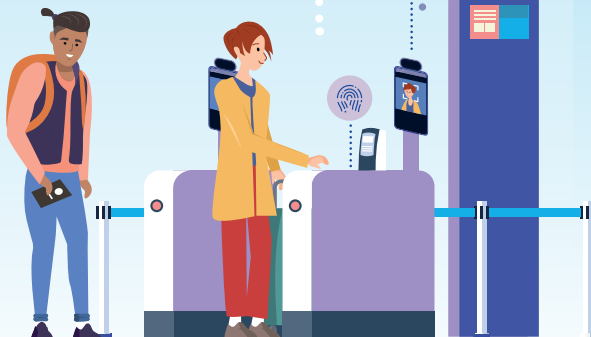
3

Um guarda fronteiriço procederá à verificação das informações recebidas através do sistema de self-service, fará perguntas conforme necessário e, em seguida, autorizará ou recusará a entrada, com o registo correspondente no sistema



4

O viajante beneficia de um processo de travessia de fronteiras mais simples e mais eficiente



#TravelToEurope

Leia o código QR para saber mais ▶

