

EL EES...

Entry/Exit System (EES)

Sistema de autoservicio automatizado

Entry
Exit
System

...prevé

- el registro automático a los nacionales de terceros países cada vez que cruzan una frontera exterior del espacio Schengen
- la reducción gradual de los tiempos de espera en los controles de pasaportes
- la simplificación y automatización de los procedimientos de control fronterizo

... se aplica* a

- los nacionales de terceros países que viajan para una estancia de corta duración de hasta **90 días en cualquier periodo de 180 días**
 - ➔ los viajeros que necesiten un visado
 - ➔ los viajeros exentos de la obligación de visado

* Existen algunas excepciones.

... recopilamos** tus

- nombre y apellidos, fecha de nacimiento, nacionalidad, sexo
- documento de viaje
- imagen facial y/o impresiones dactilares

** La recopilación y el registro de datos se introducirá gradualmente en los pasos fronterizos a partir del 12 de octubre de 2025, y su plena aplicación entrará en vigor el 10 de abril de 2026.

... registra**

- la fecha y el lugar de entrada y salida de un país europeo que utiliza el EES
- las denegaciones de entrada, de ser el caso

1 Donde estén disponibles, los viajeros con un pasaporte biométrico pueden presentar sus documentos de viaje en los sistemas de autoservicio. La guardia de fronteras ayudará y/o supervisará el proceso



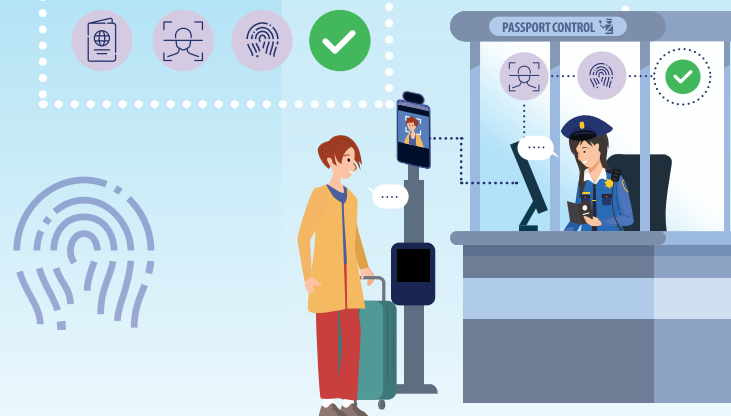
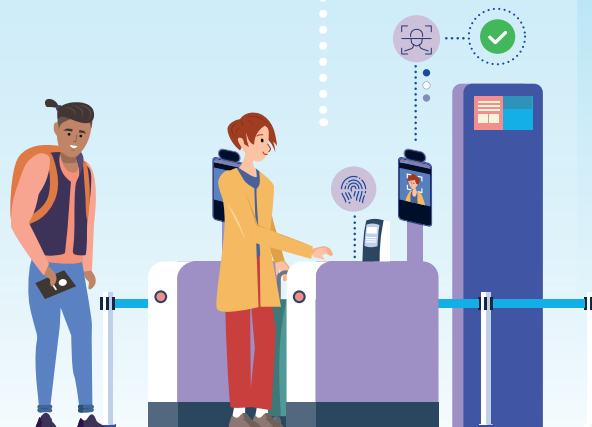
2 El viajero debe facilitar sus documentos y datos biométricos (imágenes faciales o impresiones dactilares) en el sistema de autoservicio



3 La guardia de fronteras verificará la información recibida a través del sistema de autoservicio, hará preguntas en caso necesario y, a continuación, autorizará o denegará la entrada al viajero, que quedará registrada en el sistema



4 El viajero se beneficia de un proceso de cruce de fronteras más fluido y eficiente



#TravelToEurope

Escanea el código QR para obtener más información ▶

