

نظام EES

نظام الدخول/الخروج (EES)
نظام الخدمة الذاتية الآلي

Entry
Exit
System



...ينصّ على:

- التسجيل التلقائي للمواطنين من خارج الاتحاد الأوروبي في كل مرة يعبرون فيها حدود شجن الخارجية
- تقليل أوقات الانتظار في طوابير مراقبة الجوازات تدريجياً
- تبسيط وأتمتة إجراءات العبور الحدودي



...ينطبق* على

- المواطنين من خارج الاتحاد الأوروبي الذين يسافرون بغرض الإقامة لفترة قصيرة لمدة تصل إلى ٩٠ يومًا خلال فترة ١٨٠ يومًا
- المسافرين المطالبين بتأشيرة
- المسافرين الذين يعفون من التأشيرة



...يجمع**منك

- الأسماء، تاريخ الميلاد، الجنسيات، الجنس
- وثيقة السفر
- صورة للوجه أو بصمات الأصابع أو كليهما



...يسجل**

- تاريخ ومكان الدخول والخروج من بلد أوروبي باستخدام نظام EES
- رفض دخول البلاد، إذا كان الأمر كذلك

*تنطبق بعض الاستثناءات

**سيتم البدء بجمع البيانات وتسجيلها تدريجياً في نقاط العبور الحدودية اعتباراً من ١٢ أكتوبر ٢٠٢٥، على أن يتم التنفيذ الكامل بحلول ١٠ أبريل ٢٠٢٦.

1

حيثما كان متاحاً، يستطيع المسافرون الذين يحملون جواز سفر بيومتري تقديم وثائق السفر الخاصة بهم في أنظمة الخدمة الذاتية. سيساعد حراس الحدود أو يُشرفون على العملية أو كليهما



2

يجب على المسافر تقديم الوثائق والبيانات البيومترية الخاصة به (صور للوجه وبصمات الأصابع) في نظام الخدمة الذاتية



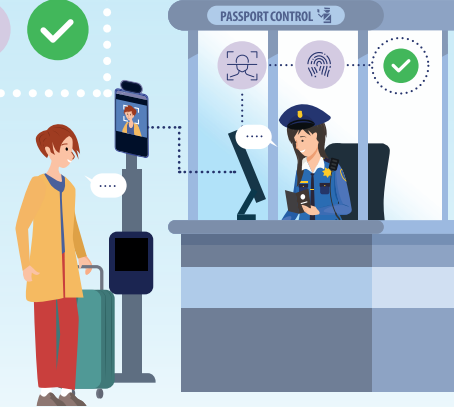
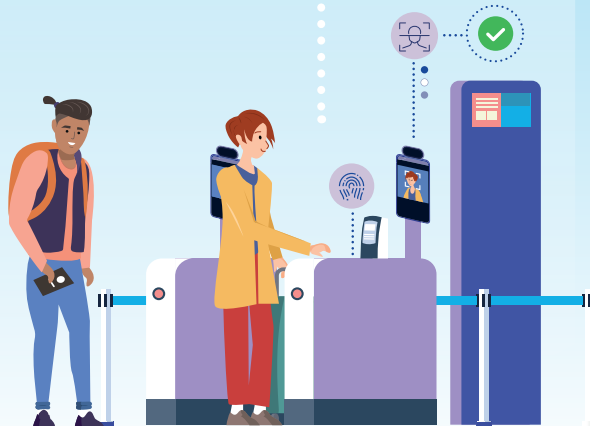
3

سيتحقق أحد حراس الحدود من المعلومات التي تلقاها من نظام الخدمة الذاتية، وي طرح الأسئلة إذا لزم الأمر، ثم يأذن بدخول المسافر أو يرفض دخوله، وهو ما سيتم تسجيله في النظام



4

يستفيد المسافر من عملية عبور الحدود التي تتسم بسلاسة وكفاءة أكبر



#TravelToEurope

امسح رمز الاستجابة السريعة لمعرفة المزيد

