

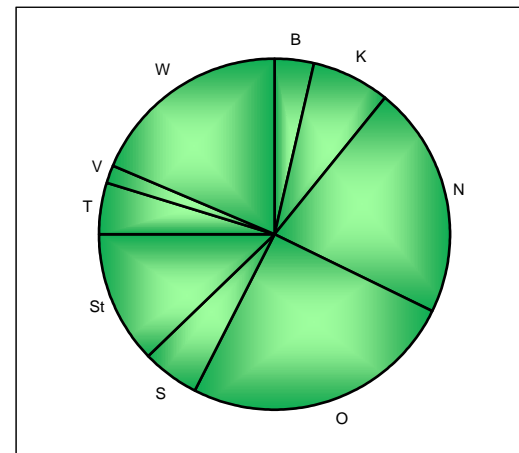
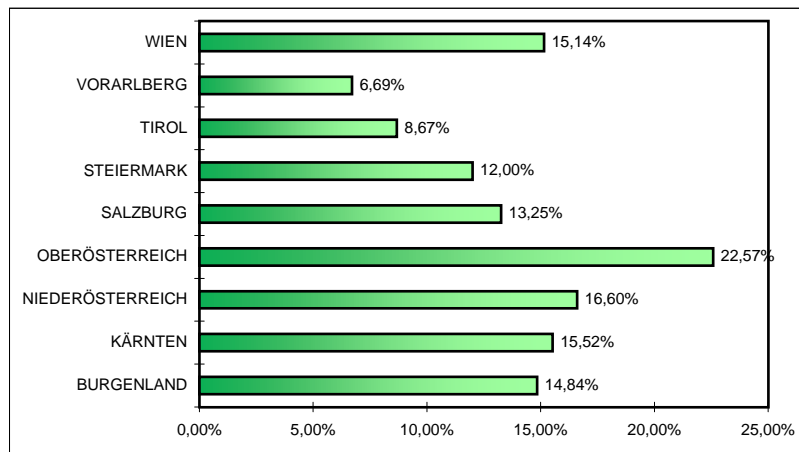
# **Volksbegehren Veto gegen Temelín**

**14. Jänner bis  
21. Jänner 2002**

Netto-Ergebnis  
(Eintragungswoche)

# Österreich

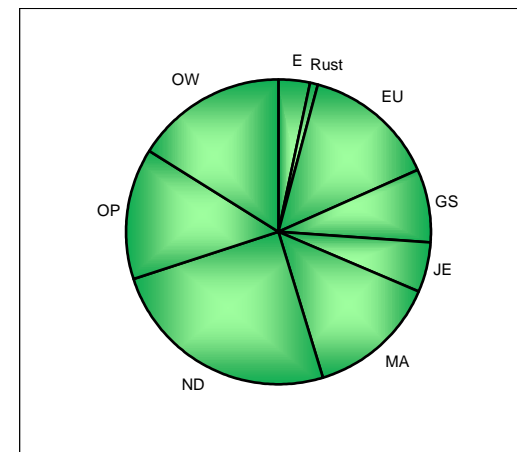
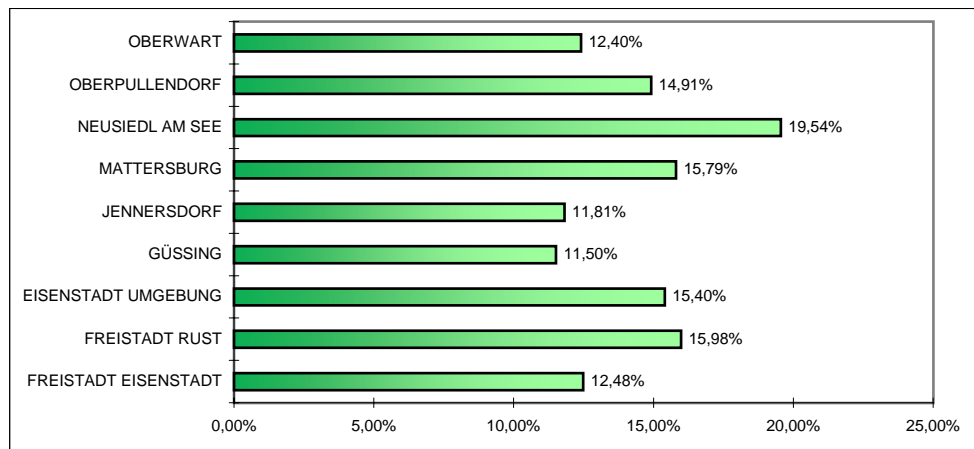
Gebiet	Stimm- berechtigte	gültige Eintragungen	Stimm- beteiligung in %	ungültige Eintragungen	Gesamt- summe
BURGENLAND	216.970	32.190	14,84%	35	32.225
KÄRNTEN	422.045	65.494	15,52%	37	65.531
NIEDERÖSTERREICH	1.160.733	192.657	16,60%	286	192.943
OBERÖSTERREICH	1.004.248	226.652	22,57%	468	227.120
SALZBURG	359.062	47.580	13,25%	52	47.632
STEIERMARKE	917.869	110.127	12,00%	143	110.270
TIROL	476.120	41.274	8,67%	61	41.335
VORARLBERG	234.302	15.686	6,69%	132	15.818
WIEN	1.101.462	166.751	15,14%	15	166.766
ÖSTERREICH	5.892.811	898.411	15,25%	1.229	899.640



Netto-Ergebnis  
(Eintragungswoche)

## Burgenland

Gebiet	Stimm- berechtigte	gültige Eintragungen	Stimm- beteiligung in %	ungültige Eintragungen	Gesamt- summe
FREISTADT EISENSTADT	8.825	1.101	12,48%	0	1.101
FREISTADT RUST	1.377	220	15,98%	0	220
EISENSTADT UMGEBUNG	29.992	4.618	15,40%	2	4.620
GÜSSING	21.620	2.487	11,50%	6	2.493
JENNERSDORF	14.277	1.686	11,81%	4	1.690
MATTERSBURG	28.300	4.469	15,79%	2	4.471
NEUSIEDL AM SEE	40.479	7.910	19,54%	13	7.923
OBERPULLENDORF	30.168	4.498	14,91%	2	4.500
OBERWART	41.932	5.201	12,40%	6	5.207
<b>BURGENLAND</b>	<b>216.970</b>	<b>32.190</b>	<b>14,84%</b>	<b>35</b>	<b>32.225</b>

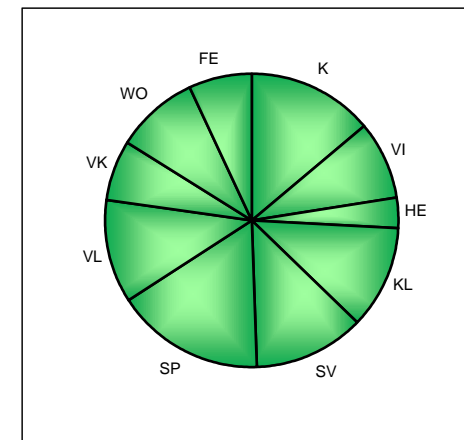
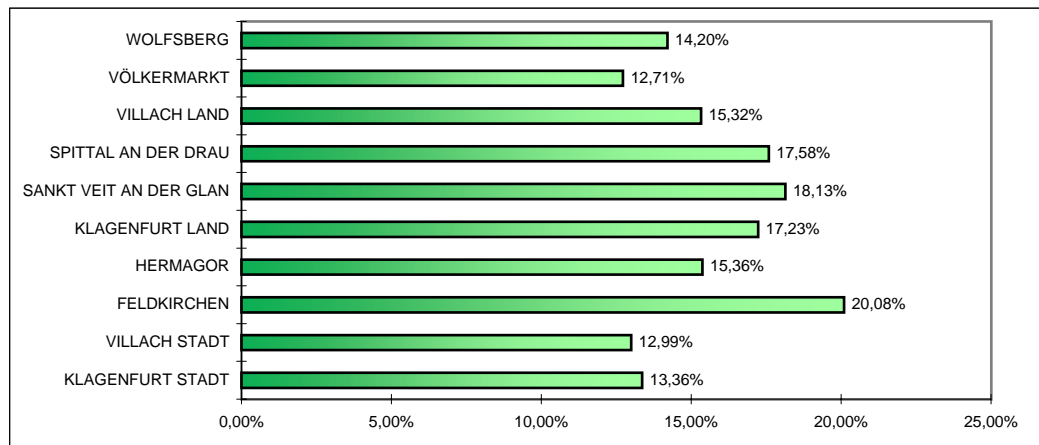


# Volksbegehren Veto gegen Temelín

**Netto-Ergebnis  
(Eintragungswoche)**

## Kärnten

Gebiet	Stimm- berechtigte	gültige Eintragungen	Stimm- beteiligung in %	ungültige Eintragungen	Gesamt- summe
KLAGENFURT STADT	68.354	9.129	13,36%	0	9.129
VILLACH STADT	42.497	5.521	12,99%	2	5.523
FELDKIRCHEN	22.460	4.511	20,08%	2	4.513
HERMAGOR	15.016	2.307	15,36%	1	2.308
KLAGENFURT LAND	42.978	7.403	17,23%	1	7.404
SANKT VEIT AN DER GLAN	44.413	8.054	18,13%	4	8.058
SPITTAL AN DER DRAU	61.002	10.722	17,58%	18	10.740
VILLACH LAND	48.921	7.493	15,32%	3	7.496
VÖLKERMARKE	33.223	4.224	12,71%	4	4.228
WOLFSBERG	43.181	6.130	14,20%	2	6.132
<b>KÄRNTEN</b>	<b>422.045</b>	<b>65.494</b>	<b>15,52%</b>	<b>37</b>	<b>65.531</b>

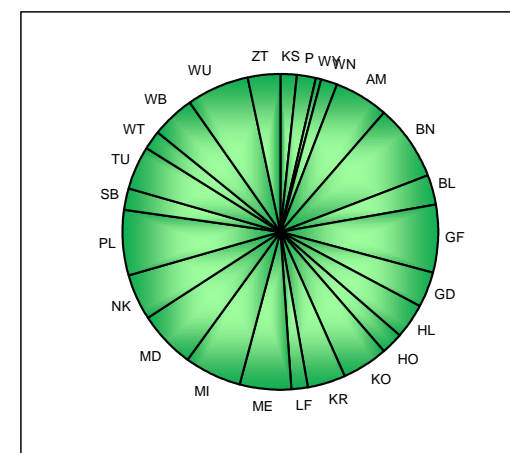
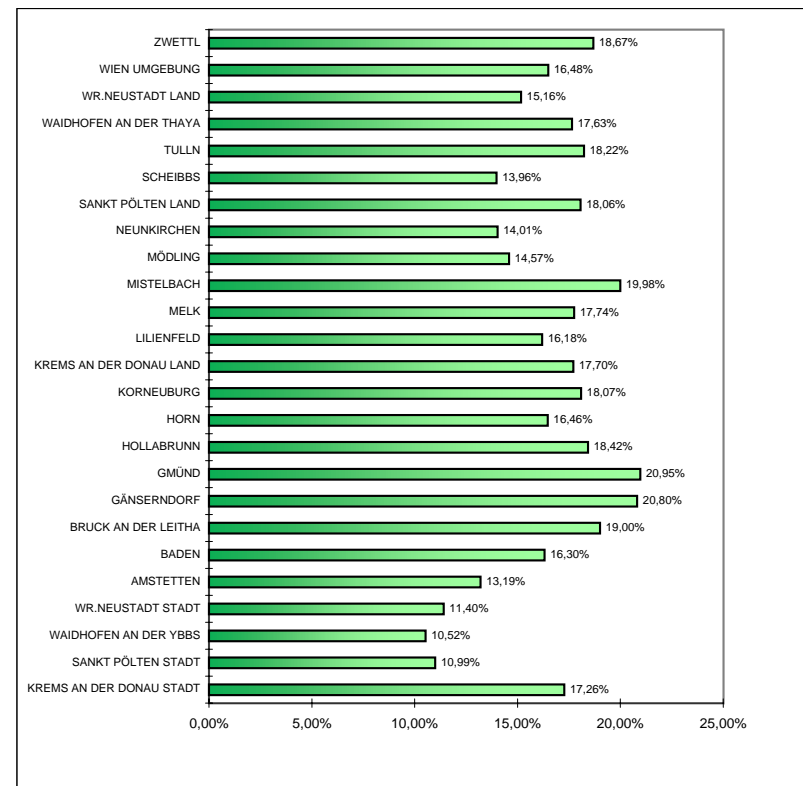


**Netto-Ergebnis  
(Eintragungswoche)**

# Niederösterreich

## Volksbegehren Veto gegen Temelín

Gebiet	Stimm- berechtigte	gültige Eintragungen	Stimm- beteiligung in %	ungültige Eintragungen	Gesamt- summe
KREMS AN DER DONAU STADT	17.925	3.093	17,26%	0	3.093
SANKT PÖLTEN STADT	37.139	4.081	10,99%	2	4.083
WAIDHOFEN AN DER YBBS	8.786	924	10,52%	0	924
WR.NEUSTADT STADT	27.986	3.191	11,40%	0	3.191
AMSTETTEN	81.665	10.774	13,19%	44	10.818
BADEN	90.661	14.782	16,30%	3	14.785
BRUCK AN DER LEITHA	30.312	5.760	19,00%	14	5.774
GÄNSERNDORF	66.198	13.770	20,80%	17	13.787
GMÜND	31.500	6.599	20,95%	5	6.604
HOLLABRUNN	38.824	7.151	18,42%	3	7.154
HORN	24.945	4.105	16,46%	6	4.111
KORNEUBURG	51.404	9.290	18,07%	14	9.304
KREMS AN DER DONAU LAND	42.124	7.458	17,70%	4	7.462
LILIENFELD	20.375	3.296	16,18%	8	3.304
MELK	56.811	10.080	17,74%	41	10.121
MISTELBACH	55.479	11.084	19,98%	5	11.089
MÖDLING	79.083	11.522	14,57%	5	11.527
NEUNKIRCHEN	65.255	9.145	14,01%	7	9.152
SANKT PÖLTEN LAND	69.339	12.520	18,06%	26	12.546
SCHEIBBS	31.009	4.330	13,96%	13	4.343
TULLN	47.971	8.739	18,22%	15	8.754
WAIDHOFEN AN DER THAYA	22.160	3.907	17,63%	0	3.907
WR.NEUSTADT LAND	53.288	8.079	15,16%	15	8.094
WIEN UMGEBUNG	75.459	12.437	16,48%	8	12.445
ZWETTTL	35.035	6.540	18,67%	31	6.571
<b>NIEDERÖSTERREICH</b>	<b>1.160.733</b>	<b>192.657</b>	<b>16,60%</b>	<b>286</b>	<b>192.943</b>

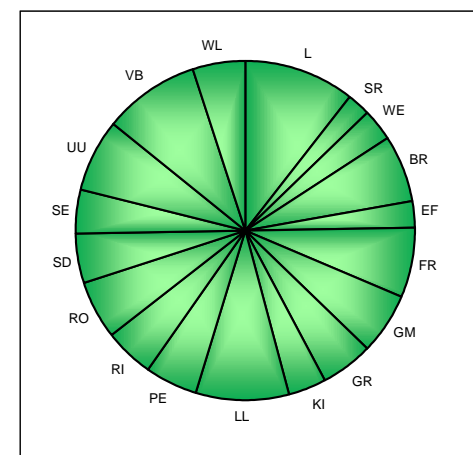
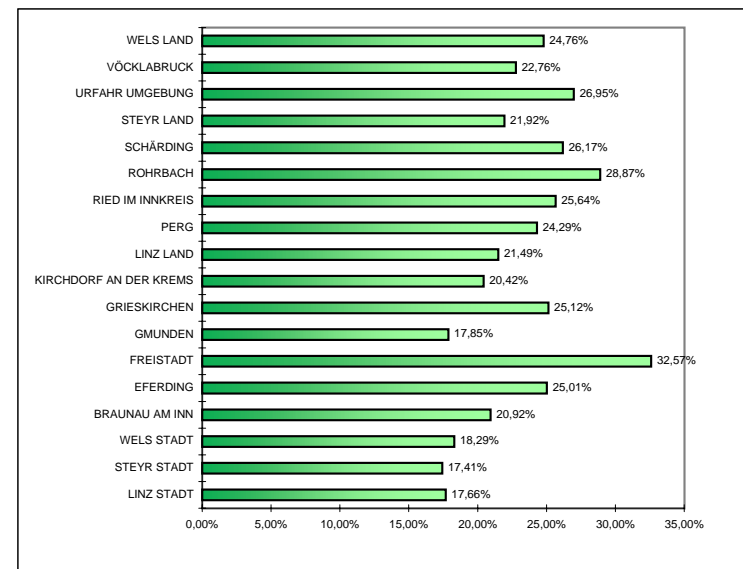


# Volksbegehren Veto gegen Temelín

Netto-Ergebnis  
(Eintragungswochen)

## Oberösterreich

Gebiet	Stimm- berechtigte	gültige Eintragungen	Stimm- beteiligung in %	ungültige Eintragungen	Gesamt- summe
LINZ STADT	135.592	23.949	17,66%	43	23.992
STEYR STADT	28.183	4.906	17,41%	0	4.906
WELS STADT	38.731	7.082	18,29%	2	7.084
BRAUNAU AM INN	68.648	14.359	20,92%	22	14.381
EFERDING	22.597	5.652	25,01%	17	5.669
FREISTADT	47.446	15.455	32,57%	33	15.488
GMUNDEN	72.700	12.980	17,85%	73	13.053
GRIESKIRCHEN	45.644	11.467	25,12%	49	11.516
KIRCHDORF AN DER KREMS	39.624	8.093	20,42%	17	8.110
LINZ LAND	93.979	20.196	21,49%	10	20.206
PERG	46.560	11.308	24,29%	61	11.369
RIED IM INNKREIS	42.611	10.927	25,64%	17	10.944
ROHRBACH	42.317	12.218	28,87%	11	12.229
SCHÄRDING	41.438	10.843	26,17%	35	10.878
STEYR LAND	43.023	9.432	21,92%	13	9.445
URFAHR UMGEBUNG	58.489	15.765	26,95%	26	15.791
VÖCKLABRUCK	91.051	20.724	22,76%	34	20.758
WELS LAND	45.615	11.296	24,76%	5	11.301
<b>OBERÖSTERREICH</b>	<b>1.004.248</b>	<b>226.652</b>	<b>22,57%</b>	<b>468</b>	<b>227.120</b>

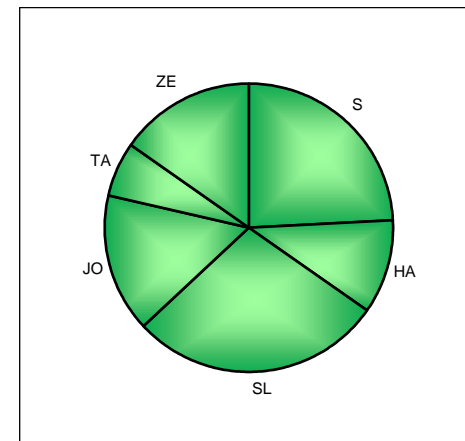
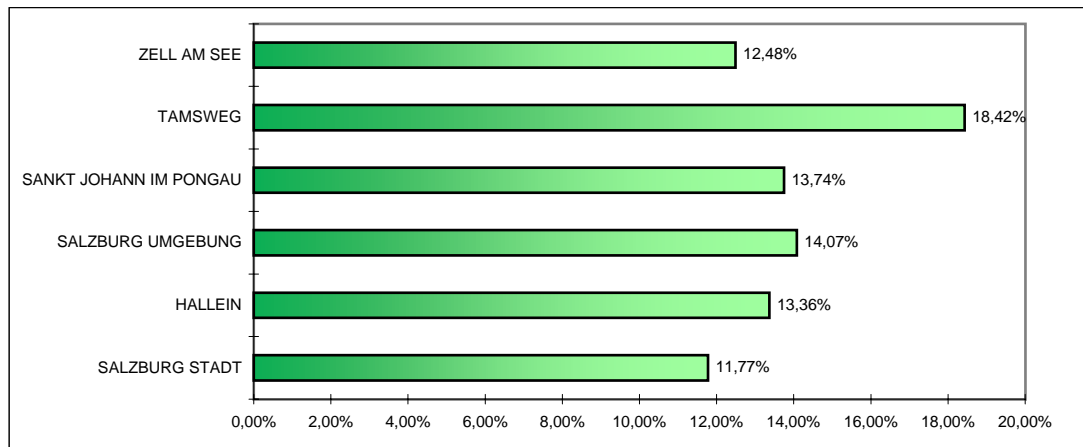


# Volksbegehren Veto gegen Temelín

Netto-Ergebnis  
(Eintragungswoche)

## Salzburg

Gebiet	Stimm- berechtigte	gültige Eintragungen	Stimm- beteiligung in %	ungültige Eintragungen	Gesamt- summe
SALZBURG STADT	97.896	11.522	11,77%	0	11.522
HALLEIN	37.462	5.005	13,36%	4	5.009
SALZBURG UMGEBUNG	96.153	13.532	14,07%	19	13.551
SANKT JOHANN IM PONGAU	53.210	7.311	13,74%	10	7.321
TAMSWEG	15.686	2.890	18,42%	4	2.894
ZELL AM SEE	58.655	7.320	12,48%	15	7.335
<b>SALZBURG</b>	<b>359.062</b>	<b>47.580</b>	<b>13,25%</b>	<b>52</b>	<b>47.632</b>

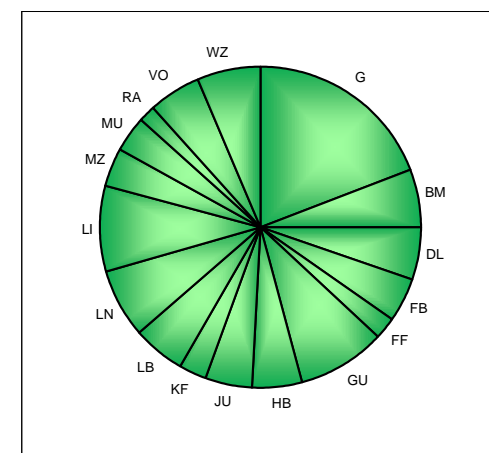
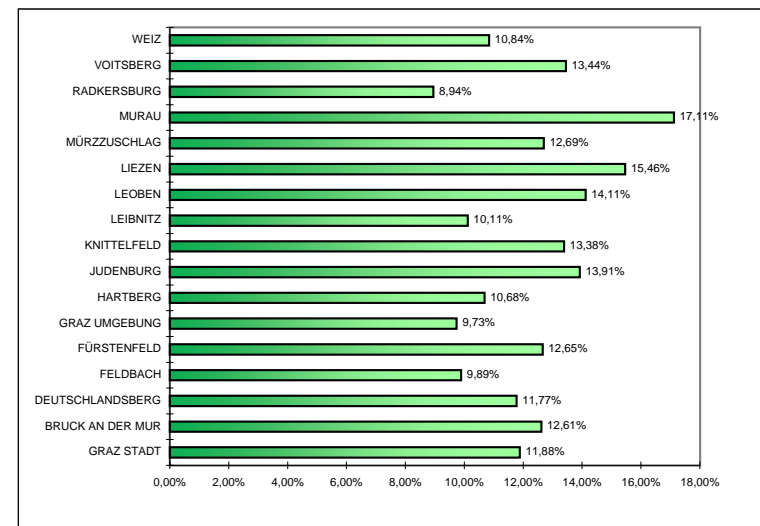


# Volksbegehren Veto gegen Temelín

Netto-Ergebnis  
(Eintragungswochen)

## Steiermark

Gebiet	Stimm- berechtigte	gültige Eintragungen	Stimm- beteiligung in %	ungültige Eintragungen	Gesamt- summe
GRAZ STADT	178.555	21.204	11,88%	2	21.206
BRUCK AN DER MUR	50.700	6.391	12,61%	2	6.393
DEUTSCHLANDSBERG	47.959	5.644	11,77%	21	5.665
FELDBACH	51.775	5.119	9,89%	12	5.131
FÜRSTENFELD	17.847	2.258	12,65%	9	2.267
GRAZ UMGEBUNG	100.951	9.826	9,73%	12	9.838
HARTBERG	51.593	5.510	10,68%	13	5.523
JUDENBURG	37.456	5.211	13,91%	7	5.218
KNITTELFELD	22.773	3.048	13,38%	3	3.051
LEIBNITZ	57.402	5.801	10,11%	4	5.805
LEOBEN	53.881	7.603	14,11%	3	7.606
LIEZEN	61.656	9.529	15,46%	14	9.543
MÜRZZUSCHLAG	34.142	4.333	12,69%	2	4.335
MURAU	24.052	4.116	17,11%	12	4.128
RADKERSBURG	18.658	1.668	8,94%	1	1.669
VOITSBERG	42.659	5.734	13,44%	5	5.739
WEIZ	65.810	7.132	10,84%	21	7.153
STEIERMARK	917.869	110.127	12,00%	143	110.270

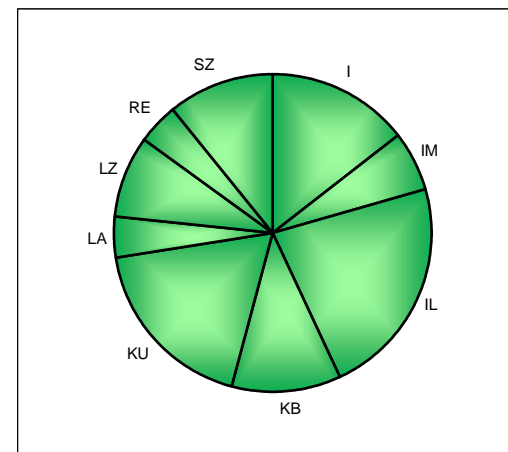
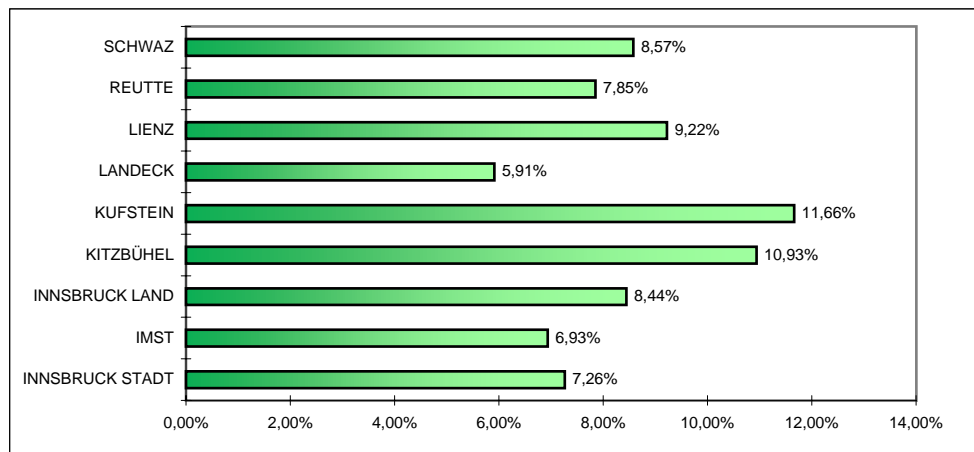


# Volksbegehren Veto gegen Temelín

**Netto-Ergebnis  
(Eintragungswoche)**

## Tirol

Gebiet	Stimm- berechtigte	gültige Eintragungen	Stimm- beteiligung in %	ungültige Eintragungen	Gesamt- summe
INNSBRUCK STADT	81.737	5.933	7,26%	0	5.933
IMST	36.804	2.551	6,93%	5	2.556
INNSBRUCK LAND	109.625	9.252	8,44%	12	9.264
KITZBÜHEL	41.942	4.586	10,93%	4	4.590
KUFSTEIN	64.902	7.566	11,66%	22	7.588
LANDECK	30.048	1.775	5,91%	1	1.776
LIENZ	37.562	3.463	9,22%	6	3.469
REUTTE	21.151	1.660	7,85%	8	1.668
SCHWAZ	52.349	4.488	8,57%	3	4.491
<b>TIROL</b>	<b>476.120</b>	<b>41.274</b>	<b>8,67%</b>	<b>61</b>	<b>41.335</b>

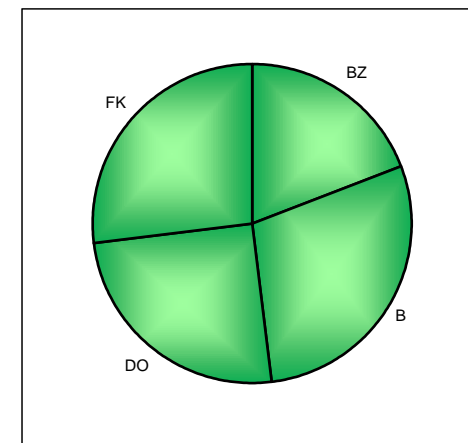
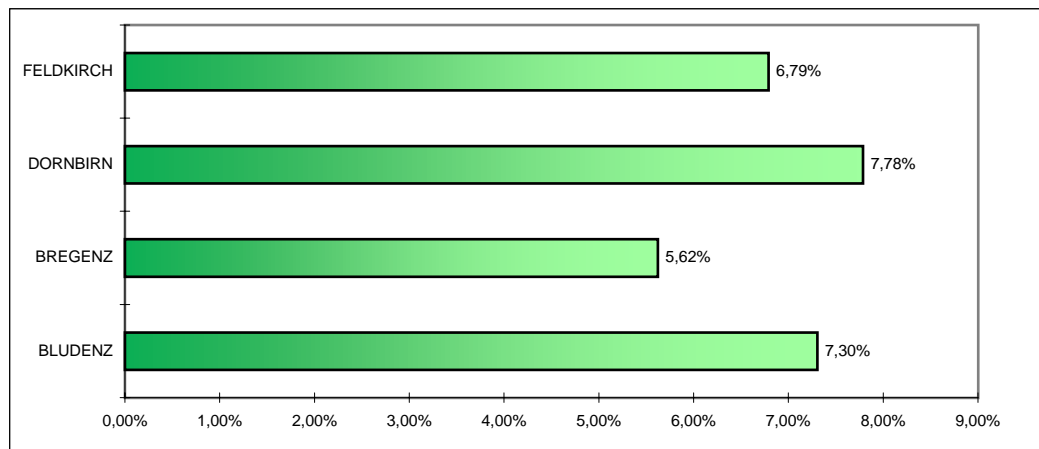


# Volksbegehren Veto gegen Temelín

Netto-Ergebnis  
(Eintragungswoche)

## Vorarlberg

Gebiet	Stimm- berechtigte	gültige Eintragungen	Stimm- beteiligung in %	ungültige Eintragungen	Gesamt- summe
BLUDENZ	41.401	3.024	7,30%	7	3.031
BREGENZ	80.036	4.498	5,62%	42	4.540
DORNBIRN	50.461	3.928	7,78%	1	3.929
FELDKIRCH	62.404	4.236	6,79%	82	4.318
VORARLBERG	234.302	15.686	6,69%	132	15.818

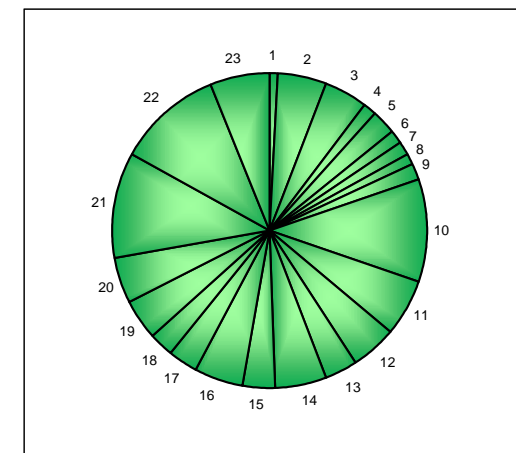
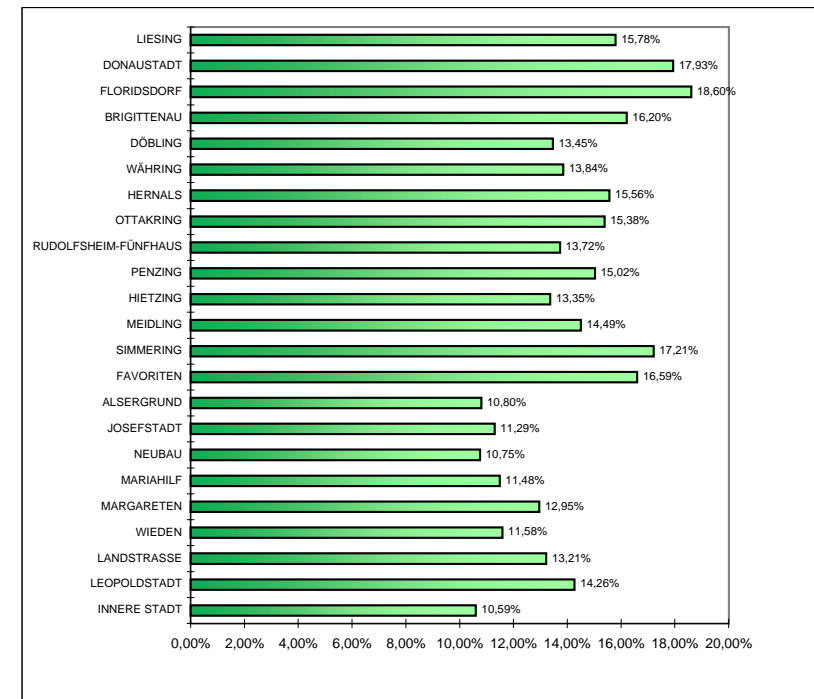


# Volksbegehren Veto gegen Temelín

Netto-Ergebnis  
(Eintragungswoche)

## Wien

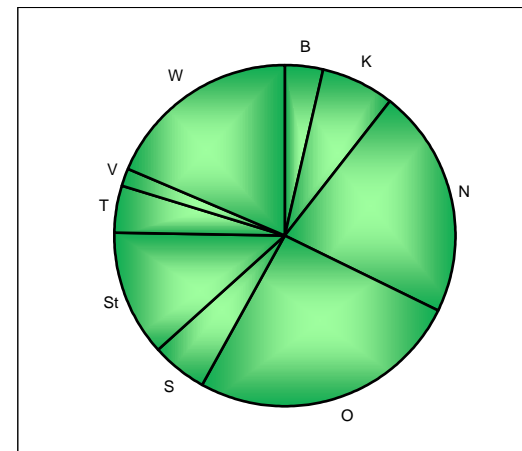
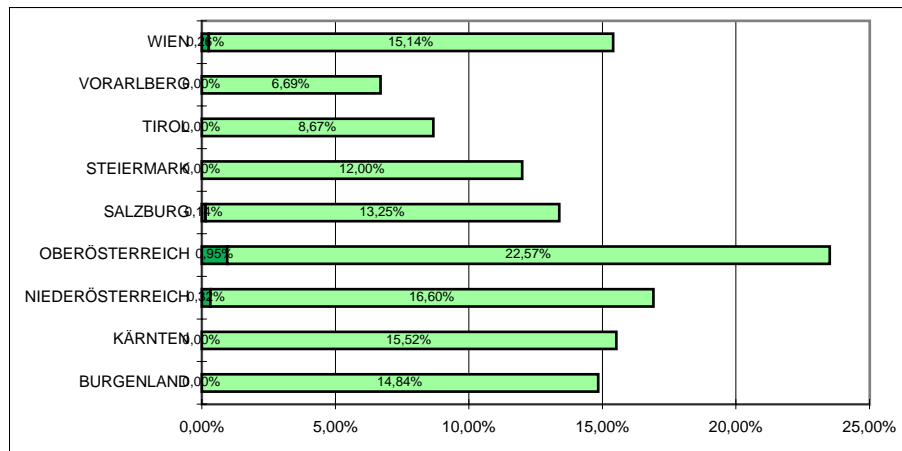
Gebiet	Stimm- berechtigte	gültige Eintragungen	Stimm- beteiligung in %	ungültige Eintragungen	Gesamt- summe
INNERE STADT	13.286	1.407	10,59%	0	1.407
LEOPOLDSTADT	56.959	8.124	14,26%	0	8.124
LANDSTRASSE	57.025	7.532	13,21%	0	7.532
WIEDEN	21.074	2.441	11,58%	7	2.448
MARGARETEN	32.387	4.193	12,95%	1	4.194
MARIAHILF	19.997	2.296	11,48%	0	2.296
NEUBAU	20.036	2.154	10,75%	0	2.154
JOSEFSTADT	16.127	1.821	11,29%	0	1.821
ALSERGRUND	27.417	2.960	10,80%	0	2.960
FAVORITEN	106.397	17.647	16,59%	1	17.648
SIMMERING	55.320	9.518	17,21%	0	9.518
MEIDLING	54.940	7.962	14,49%	0	7.962
HIETZING	40.898	5.461	13,35%	2	5.463
PENZING	58.900	8.846	15,02%	1	8.847
RUDOLFSHEIM-FÜNFHAUS	39.502	5.420	13,72%	0	5.420
OTTAKRING	55.955	8.607	15,38%	0	8.607
HERNALS	31.621	4.919	15,56%	0	4.919
WÄHRING	32.053	4.437	13,84%	0	4.437
DÖBLING	49.109	6.606	13,45%	0	6.606
BRIGITTENAU	49.869	8.081	16,20%	1	8.082
FLORIDSDORF	96.356	17.925	18,60%	0	17.925
DONAUSTADT	100.674	18.046	17,93%	2	18.048
LIESING	65.560	10.348	15,78%	0	10.348
WIEN	1.101.462	166.751	15,14%	15	166.766



Ergebnis inklusive  
Unterstützungs-  
erklärungen

# Österreich

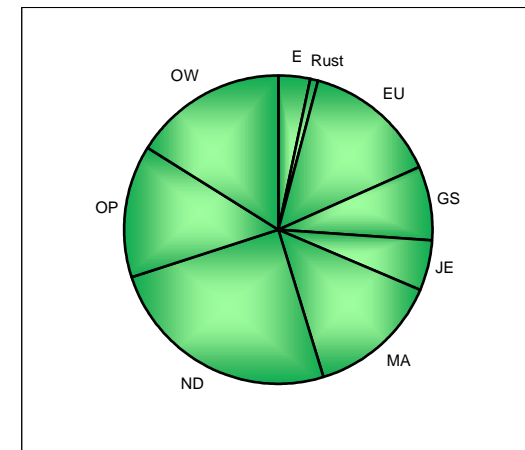
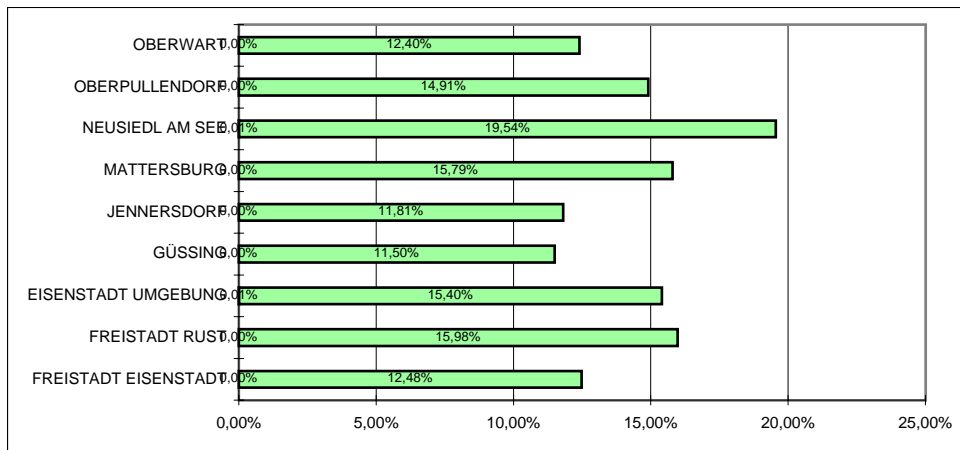
Gebiet	Stimm-berechtigte	Unterstützungs- erklärungen + gültige Eintragungen	Stimmbeteiligung inklusive Unterstützungs- erklärungen	gültige Eintragungen	Stimm- beteiligung in %
BURGENLAND	216.970	32.197	14,84%	32.190	14,84%
KÄRNTEN	422.045	65.502	15,52%	65.494	15,52%
NIEDERÖSTERREICH	1.160.733	196.333	16,91%	192.657	16,60%
OBERÖSTERREICH	1.004.248	236.161	23,52%	226.652	22,57%
SALZBURG	359.062	48.072	13,39%	47.580	13,25%
STEIERMARKE	917.869	110.132	12,00%	110.127	12,00%
TIROL	476.120	41.277	8,67%	41.274	8,67%
VORARLBERG	234.302	15.686	6,69%	15.686	6,69%
WIEN	1.101.462	169.613	15,40%	166.751	15,14%
<b>ÖSTERREICH</b>	<b>5.892.811</b>	<b>914.973</b>	<b>15,53%</b>	<b>898.411</b>	<b>15,25%</b>



Ergebnis inklusive  
Unterstützungs-  
erklärungen

## Burgenland

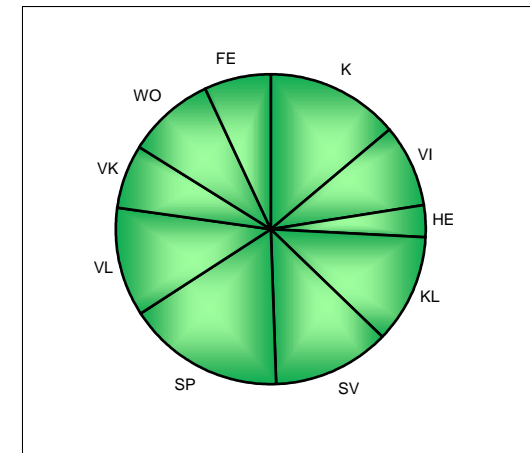
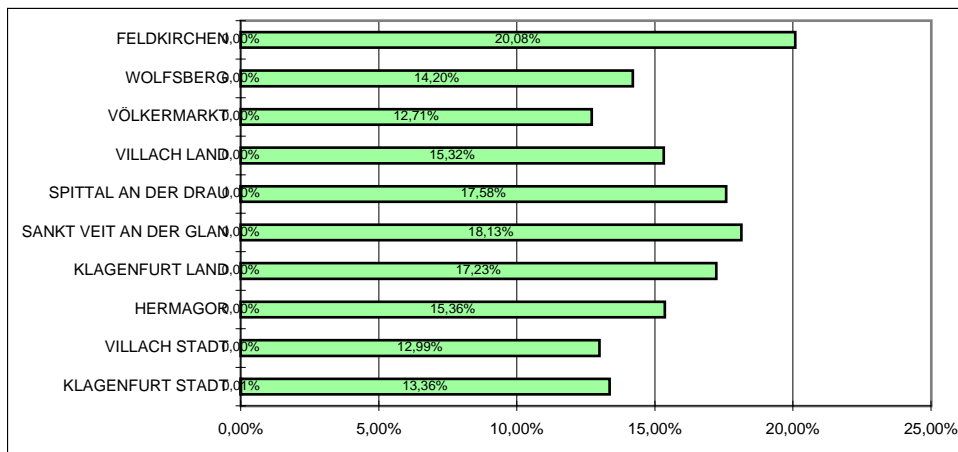
Gebiet	Stimm-berechtigte	Unterstützungs- erklärungen + gültige Eintragungen	Stimmbeteiligung inklusive Unterstützungs- erklärungen	gültige Eintragungen	Stimm- beteiligung in %
FREISTADT EISENSTADT	8.825	1.101	12,48%	1.101	12,48%
FREISTADT RUST	1.377	220	15,98%	220	15,98%
EISENSTADT UMGEBUNG	29.992	4.621	15,41%	4.618	15,40%
GÜSSING	21.620	2.487	11,50%	2.487	11,50%
JENNERSDORF	14.277	1.686	11,81%	1.686	11,81%
MATTERSBURG	28.300	4.469	15,79%	4.469	15,79%
NEUSIEDL AM SEE	40.479	7.913	19,55%	7.910	19,54%
OBERPULLENDORF	30.168	4.498	14,91%	4.498	14,91%
OBERWART	41.932	5.202	12,41%	5.201	12,40%
<b>BURGENLAND</b>	<b>216.970</b>	<b>32.197</b>	<b>14,84%</b>	<b>32.190</b>	<b>14,84%</b>



Ergebnis inklusive  
Unterstützungs-  
erklärungen

## Kärnten

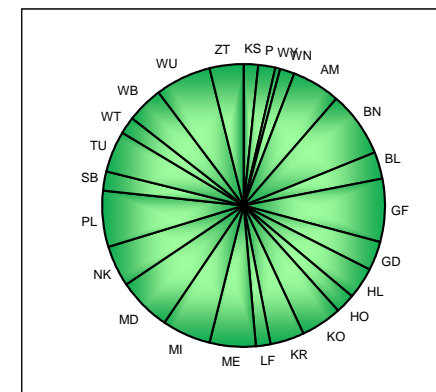
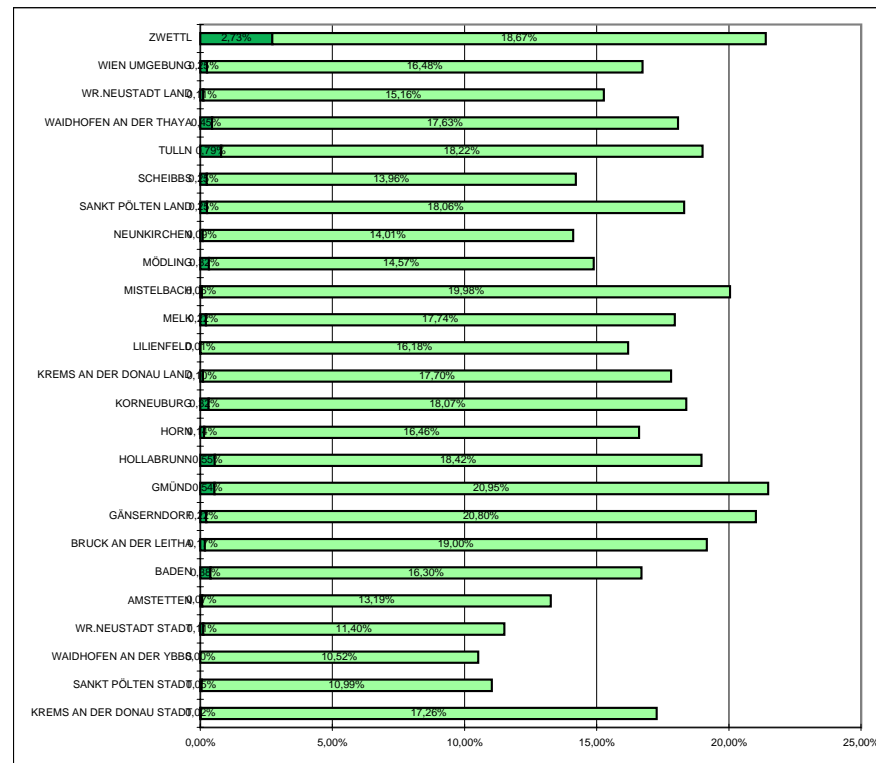
Gebiet	Stimm-berechtigte	Unterstützungs- erklärungen + gültige Eintragungen	Stimmbeteiligung inklusive Unterstützungs- erklärungen	gültige Eintragungen	Stimm- beteiligung in %
KLAGENFURT STADT	68.354	9.134	13,36%	9.129	13,36%
VILLACH STADT	42.497	5.521	12,99%	5.521	12,99%
FELDKIRCHEN	22.460	4.511	20,08%	4.511	20,08%
HERMAGOR	15.016	2.307	15,36%	2.307	15,36%
KLAGENFURT LAND	42.978	7.403	17,23%	7.403	17,23%
SANKT VEIT AN DER GLAN	44.413	8.054	18,13%	8.054	18,13%
SPITTAL AN DER DRAU	61.002	10.725	17,58%	10.722	17,58%
VILLACH LAND	48.921	7.493	15,32%	7.493	15,32%
VÖLKERMARKT	33.223	4.224	12,71%	4.224	12,71%
WOLFSBERG	43.181	6.130	14,20%	6.130	14,20%
<b>KÄRNTEN</b>	<b>422.045</b>	<b>65.502</b>	<b>15,52%</b>	<b>65.494</b>	<b>15,52%</b>



Ergebnis inklusive  
Unterstützungs-  
erklärungen

# Niederösterreich

Gebiet	Stimm- berechtigte	Unterstützungs- erklärungen + gültige Eintragungen	Stimmbeteiligung inklusive Unterstützungs- erklärungen	gültige Eintragungen	Stimm- beteiligung in %
KREMS AN DER DONAU STADT	17.925	3.096	17,27%	3.093	17,26%
SANKT PÖLTEN STADT	37.139	4.098	11,03%	4.081	10,99%
WAIDHOFEN AN DER YBBS	8.786	924	10,52%	924	10,52%
WR.NEUSTADT STADT	27.986	3.221	11,51%	3.191	11,40%
AMSTETTEN	81.665	10.831	13,26%	10.774	13,19%
BADEN	90.661	15.130	16,69%	14.782	16,30%
BRUCK AN DER LEITHA	30.312	5.811	19,17%	5.760	19,00%
GÄNSERNDORF	66.198	13.914	21,02%	13.770	20,80%
GMÜND	31.500	6.769	21,49%	6.599	20,95%
HOLLABRUNN	38.824	7.363	18,97%	7.151	18,42%
HORN	24.945	4.141	16,60%	4.105	16,46%
KORNEUBURG	51.404	9.453	18,39%	9.290	18,07%
KREMS AN DER DONAU LAND	42.124	7.502	17,81%	7.458	17,70%
LILIENFELD	20.375	3.299	16,19%	3.296	16,18%
MELK	56.811	10.203	17,96%	10.080	17,74%
MISTELBACH	55.479	11.119	20,04%	11.084	19,98%
MÖDLING	79.083	11.774	14,89%	11.522	14,57%
NEUNKIRCHEN	65.255	9.205	14,11%	9.145	14,01%
SANKT PÖLTEN LAND	69.339	12.695	18,31%	12.520	18,06%
SCHEIBBS	31.009	4.406	14,21%	4.330	13,96%
TULLN	47.971	9.118	19,01%	8.739	18,22%
WAIDHOFEN AN DER THAYA	22.160	4.006	18,08%	3.907	17,63%
WR.NEUSTADT LAND	53.288	8.136	15,27%	8.079	15,16%
WIEN UMGEBUNG	75.459	12.624	16,73%	12.437	16,48%
ZWETTL	35.035	7.495	21,39%	6.540	18,67%
<b>NIEDERÖSTERREICH</b>	<b>1.160.733</b>	<b>196.333</b>	<b>16,91%</b>	<b>192.657</b>	<b>16,60%</b>

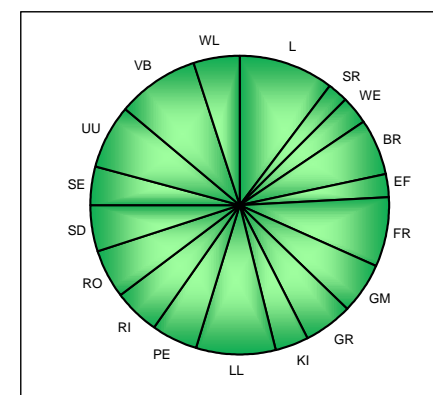
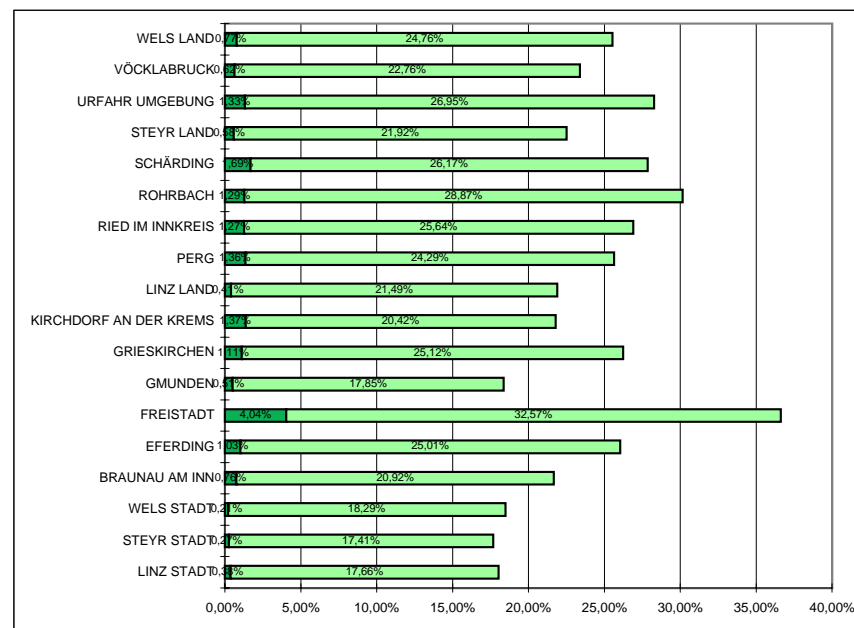


# Volksbegehren Veto gegen Temelín

Ergebnis inklusive  
Unterstützungs-  
erklärungen

## Oberösterreich

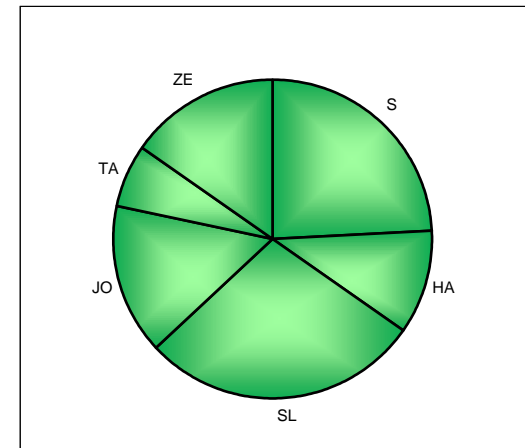
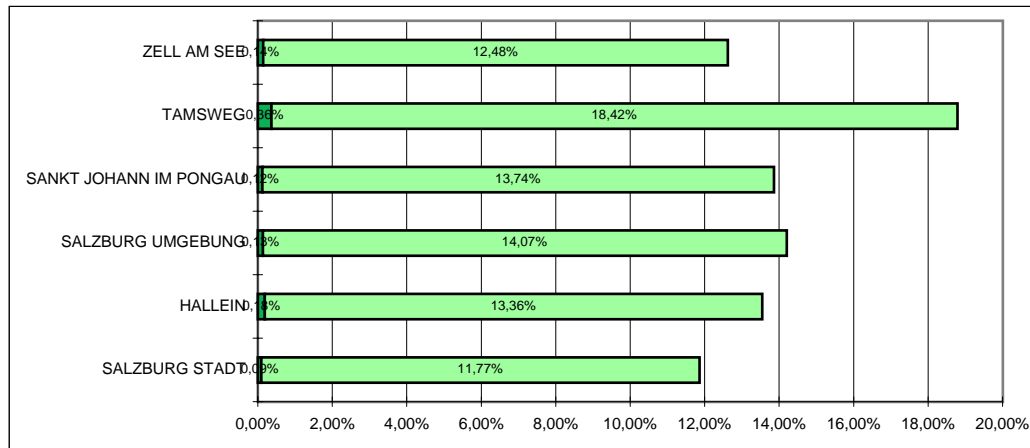
Gebiet	Stimm-berechtigte	Unterstützungs- erklärungen + gültige Eintragungen	Stimmbeteiligung inklusive Unterstützungs- erklärungen	gültige Eintragungen	Stimm- beteiligung in %
LINZ STADT	135.592	24.460	18,04%	23.949	17,66%
STEYR STADT	28.183	4.982	17,68%	4.906	17,41%
WELS STADT	38.731	7.164	18,50%	7.082	18,29%
BRAUNAU AM INN	68.648	14.879	21,67%	14.359	20,92%
EFERDING	22.597	5.884	26,04%	5.652	25,01%
FREISTADT	47.446	17.374	36,62%	15.455	32,57%
GMUNDEN	72.700	13.348	18,36%	12.980	17,85%
GRIESKIRCHEN	45.644	11.975	26,24%	11.467	25,12%
KIRCHDORF AN DER KREMS	39.624	8.637	21,80%	8.093	20,42%
LINZ LAND	93.979	20.580	21,90%	20.196	21,49%
PERG	46.560	11.939	25,64%	11.308	24,29%
RIED IM INNKREIS	42.611	11.467	26,91%	10.927	25,64%
ROHRBACH	42.317	12.762	30,16%	12.218	28,87%
SCHÄRDING	41.438	11.544	27,86%	10.843	26,17%
STEYR LAND	43.023	9.683	22,51%	9.432	21,92%
URFAHR UMGEBUNG	58.489	16.541	28,28%	15.765	26,95%
VÖCKLABRUCK	91.051	21.293	23,39%	20.724	22,76%
WELS LAND	45.615	11.649	25,54%	11.296	24,76%
<b>OBERÖSTERREICH</b>	<b>1.004.248</b>	<b>236.161</b>	<b>23,52%</b>	<b>226.652</b>	<b>22,57%</b>



Ergebnis inklusive  
Unterstützungs-  
erklärungen

# Salzburg

Gebiet	Stimm-berechtigte	Unterstützungs- erklärungen + gültige Eintragungen	Stimmbeteiligung inklusive Unterstützungs- erklärungen	gültige Eintragungen	Stimm- beteiligung in %
SALZBURG STADT	97.896	11.611	11,86%	11.522	11,77%
HALLEIN	37.462	5.074	13,54%	5.005	13,36%
SALZBURG UMGEBUNG	96.153	13.661	14,21%	13.532	14,07%
SANKT JOHANN IM PONGAU	53.210	7.375	13,86%	7.311	13,74%
TAMSWEG	15.686	2.947	18,79%	2.890	18,42%
ZELL AM SEE	58.655	7.404	12,62%	7.320	12,48%
<b>SALZBURG</b>	<b>359.062</b>	<b>48.072</b>	<b>13,39%</b>	<b>47.580</b>	<b>13,25%</b>

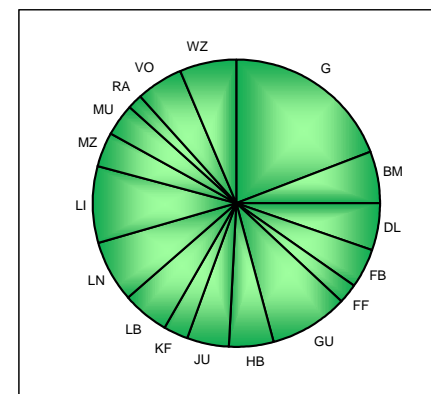
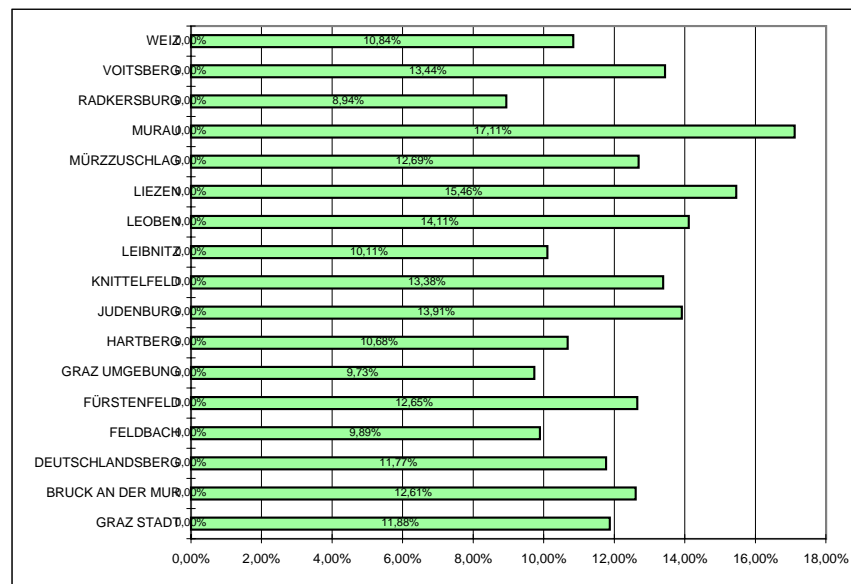


# Volksbegehren Veto gegen Temelín

Ergebnis inklusive  
Unterstützungs-  
erklärungen

## Steiermark

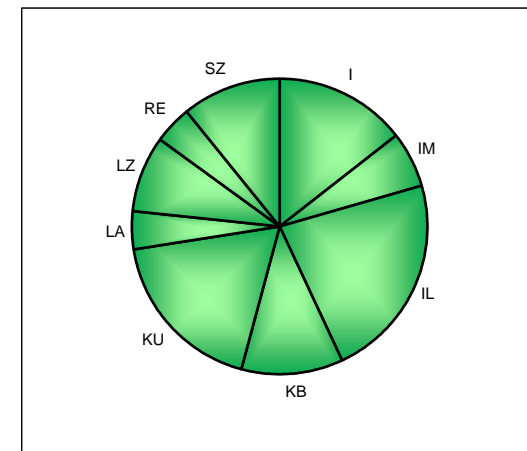
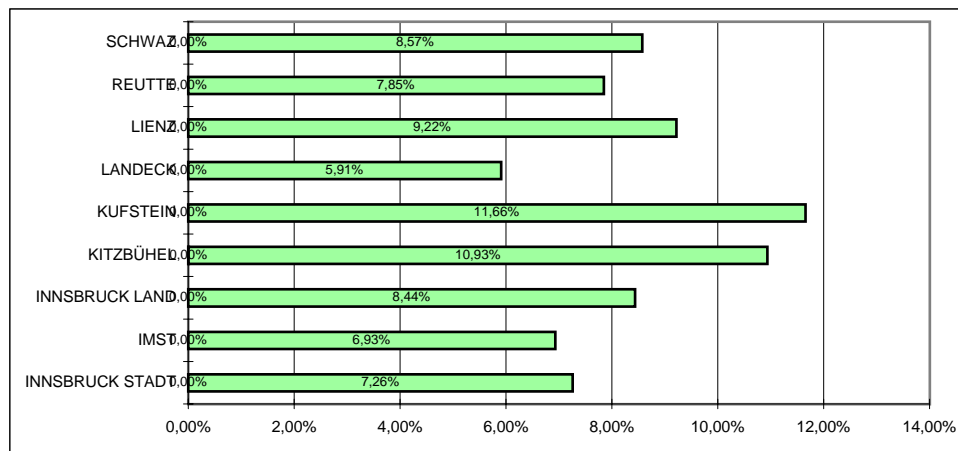
Gebiet	Stimm-berechtigte	Unterstützungs- erklärungen + gültige Eintragungen	Stimmbeteiligung inklusive Unterstützungs- erklärungen	gültige Eintragungen	Stimm- beteiligung in %
GRAZ STADT	178.555	21.205	11,88%	21.204	11,88%
BRUCK AN DER MUR	50.700	6.391	12,61%	6.391	12,61%
DEUTSCHLANDSBERG	47.959	5.644	11,77%	5.644	11,77%
FELDBACH	51.775	5.120	9,89%	5.119	9,89%
FÜRSTENFELD	17.847	2.258	12,65%	2.258	12,65%
GRAZ UMGEBUNG	100.951	9.826	9,73%	9.826	9,73%
HARTBERG	51.593	5.510	10,68%	5.510	10,68%
JUDENBURG	37.456	5.212	13,91%	5.211	13,91%
KNITTELFELD	22.773	3.048	13,38%	3.048	13,38%
LEIBNITZ	57.402	5.801	10,11%	5.801	10,11%
LEOBEN	53.881	7.603	14,11%	7.603	14,11%
LIEZEN	61.656	9.529	15,46%	9.529	15,46%
MÜRZZUSCHLAG	34.142	4.333	12,69%	4.333	12,69%
MURAU	24.052	4.116	17,11%	4.116	17,11%
RADKERSBURG	18.658	1.668	8,94%	1.668	8,94%
VOITSBERG	42.659	5.734	13,44%	5.734	13,44%
WEIZ	65.810	7.134	10,84%	7.132	10,84%
<b>STEIERMARK</b>	<b>917.869</b>	<b>110.132</b>	<b>12,00%</b>	<b>110.127</b>	<b>12,00%</b>



Ergebnis inklusive  
Unterstützungs-  
erklärungen

# Tirol

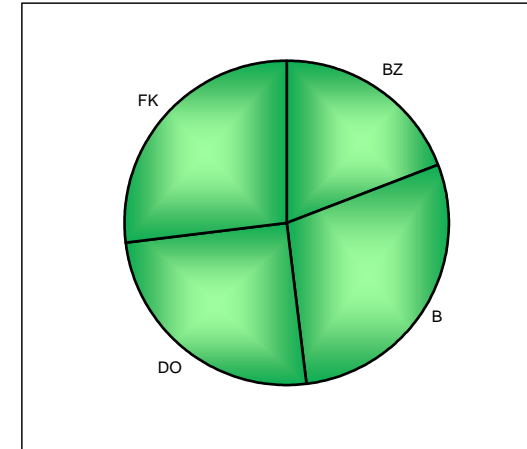
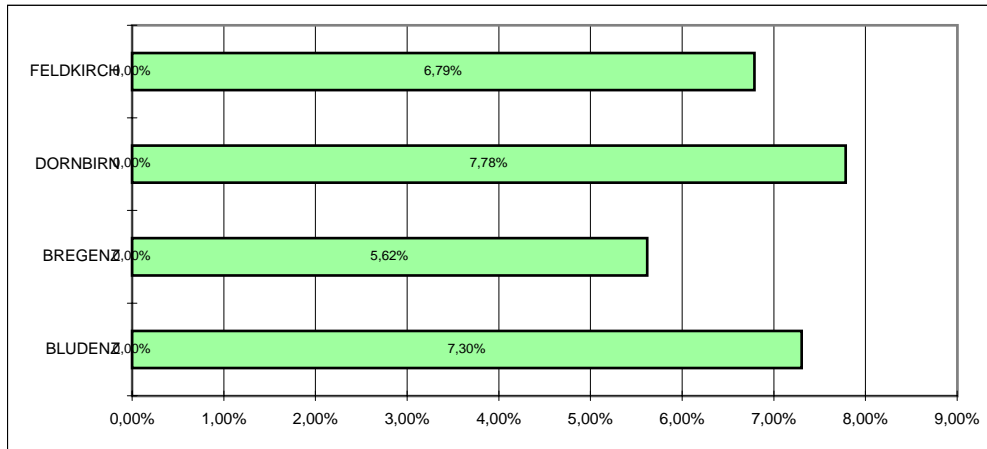
Gebiet	Stimm-berechtigte	Unterstützungs- erklärungen + gültige Eintragungen	Stimm-beteiligung inklusive Unterstützungs- erklärungen	gültige Eintragungen	Stimm- beteiligung in %
INNSBRUCK STADT	81.737	5.934	7,26%	5.933	7,26%
IMST	36.804	2.551	6,93%	2.551	6,93%
INNSBRUCK LAND	109.625	9.252	8,44%	9.252	8,44%
KITZBÜHEL	41.942	4.588	10,94%	4.586	10,93%
KUFSTEIN	64.902	7.566	11,66%	7.566	11,66%
LANDECK	30.048	1.775	5,91%	1.775	5,91%
LIENZ	37.562	3.463	9,22%	3.463	9,22%
REUTTE	21.151	1.660	7,85%	1.660	7,85%
SCHWAZ	52.349	4.488	8,57%	4.488	8,57%
TIROL	476.120	41.277	8,67%	41.274	8,67%



Ergebnis inklusive  
Unterstützungs-  
erklärungen

## Vorarlberg

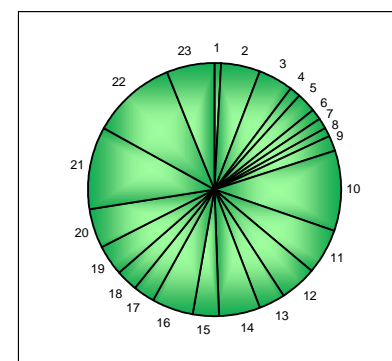
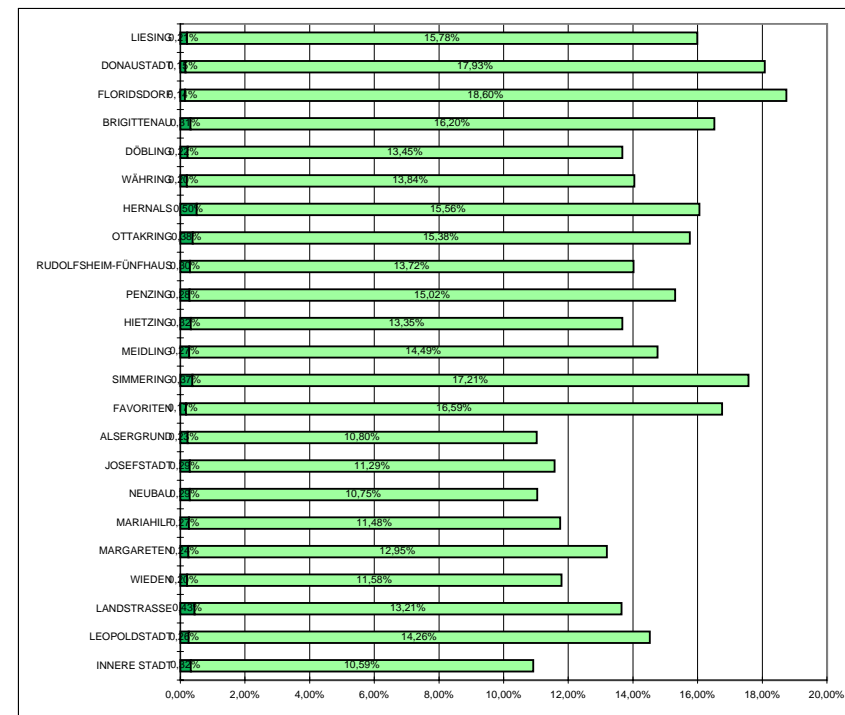
Gebiet	Stimm-berechtigte	Unterstützungs- erklärungen + gültige Eintragungen	Stimm-beteiligung inklusive Unterstützungs- erklärungen	gültige Eintragungen	Stimm- beteiligung in %
BLUDENZ	41.401	3.024	7,30%	3.024	7,30%
BREGENZ	80.036	4.498	5,62%	4.498	5,62%
DORNBIRN	50.461	3.928	7,78%	3.928	7,78%
FELDKIRCH	62.404	4.236	6,79%	4.236	6,79%
<b>VORARLBERG</b>	<b>234.302</b>	<b>15.686</b>	<b>6,69%</b>	<b>15.686</b>	<b>6,69%</b>



Ergebnis inklusive  
Unterstützungs-  
erklärungen

# Wien

Gebiet	Stimm-berechtigte	Unterstützungs- erklärungen + gültige Eintragungen	Stimmbeteiligung inklusive Unterstützungs- erklärungen	gültige Eintragungen	Stimm- beteiligung in %
INNERE STADT	13.286	1.450	10,91%	1.407	10,59%
LEOPOLDSTADT	56.959	8.271	14,52%	8.124	14,26%
LANDSTRASSE	57.025	7.780	13,64%	7.532	13,21%
WIEDEN	21.074	2.484	11,79%	2.441	11,58%
MARGARETEN	32.387	4.272	13,19%	4.193	12,95%
MARIAHILF	19.997	2.349	11,75%	2.296	11,48%
NEUBAU	20.036	2.212	11,04%	2.154	10,75%
JOSEFSTADT	16.127	1.867	11,58%	1.821	11,29%
ALSERGRUND	27.417	3.022	11,02%	2.960	10,80%
FAVORITEN	106.397	17.831	16,76%	17.647	16,59%
SIMMERING	55.320	9.722	17,57%	9.518	17,21%
MEIDLING	54.940	8.110	14,76%	7.962	14,49%
HIETZING	40.898	5.592	13,67%	5.461	13,35%
PENZING	58.900	9.013	15,30%	8.846	15,02%
RUDOLFSHEIM-FÜNFHAUS	39.502	5.537	14,02%	5.420	13,72%
OTTAKRING	55.955	8.820	15,76%	8.607	15,38%
HERNALS	31.621	5.078	16,06%	4.919	15,56%
WÄHRING	32.053	4.500	14,04%	4.437	13,84%
DÖBLING	49.109	6.716	13,68%	6.606	13,45%
BRIGITTENAU	49.869	8.238	16,52%	8.081	16,20%
FLORIDSDORF	96.356	18.064	18,75%	17.925	18,60%
DONAUSTADT	100.674	18.201	18,08%	18.046	17,93%
LIESING	65.560	10.484	15,99%	10.348	15,78%
WIEN	1.101.462	169.613	15,40%	166.751	15,14%



Ergebnis inklusive  
Unterstützungs-  
erklärungen

## Österreich

Gebiet	Stimm-berechtigte	Unterstützungs- erklärungen + gültige Eintragungen	Stimmbeteiligung inklusive Unterstützungs- erklärungen	gültige Unterstützungs- erklärungen	gültige Eintragungen	ungültige Eintragungen
BURGENLAND	216.970	32.197	14,84%	7	32.190	35
KÄRNTEN	422.045	65.502	15,52%	8	65.494	37
NIEDERÖSTERREICH	1.160.733	196.333	16,91%	3.676	192.657	286
OBERÖSTERREICH	1.004.248	236.161	23,52%	9.509	226.652	468
SALZBURG	359.062	48.072	13,39%	492	47.580	52
STEIERMARK	917.869	110.132	12,00%	5	110.127	143
TIROL	476.120	41.277	8,67%	3	41.274	61
VORARLBERG	234.302	15.686	6,69%	0	15.686	132
WIEN	1.101.462	169.613	15,40%	2.862	166.751	15
<b>ÖSTERREICH</b>	<b>5.892.811</b>	<b>914.973</b>	<b>15,53%</b>	<b>16.562</b>	<b>898.411</b>	<b>1.229</b>

**Ergebnis inklusive  
Unterstützungs-  
erklärungen**

# Burgenland

## Volksbegehren Veto gegen Temelín

Gebiet	Stimm-berechtigte	Unterstützungs- erklärungen + gültige Eintragungen	Stimmbeteiligung inklusive Unterstützungs- erklärungen	gültige Unterstützungs- erklärungen	gültige Eintragungen	ungültige Eintragungen
FREISTADT EISENSTADT	8.825	1.101	12,48%	0	1.101	0
FREISTADT RUST	1.377	220	15,98%	0	220	0
EISENSTADT UMGEBUNG	29.992	4.621	15,41%	3	4.618	2
GÜSSING	21.620	2.487	11,50%	0	2.487	6
JENNERSDORF	14.277	1.686	11,81%	0	1.686	4
MATTERSBURG	28.300	4.469	15,79%	0	4.469	2
NEUSIEDL AM SEE	40.479	7.913	19,55%	3	7.910	13
OBERPULLENDORF	30.168	4.498	14,91%	0	4.498	2
OBERWART	41.932	5.202	12,41%	1	5.201	6
<b>BURGENLAND</b>	<b>216.970</b>	<b>32.197</b>	<b>14,84%</b>	<b>7</b>	<b>32.190</b>	<b>35</b>

## Volksbegehren Veto gegen Temelín

Ergebnis inklusive  
Unterstützungs-  
erklärungen

### Kärnten

Gebiet	Stimm-berechtigte	Unterstützungs- erklärungen + gültige Eintragungen	Stimmbeteiligung inklusive Unterstützungs- erklärungen	gültige Unterstützungs- erklärungen	gültige Eintragungen	ungültige Eintragungen
KLAGENFURT STADT	68.354	9.134	13,36%	5	9.129	0
VILLACH STADT	42.497	5.521	12,99%	0	5.521	2
FELDKIRCHEN	22.460	4.511	20,08%	0	4.511	2
HERMAGOR	15.016	2.307	15,36%	0	2.307	1
KLAGENFURT LAND	42.978	7.403	17,23%	0	7.403	1
SANKT VEIT AN DER GLAN	44.413	8.054	18,13%	0	8.054	4
SPITTAL AN DER DRAU	61.002	10.725	17,58%	3	10.722	18
VILLACH LAND	48.921	7.493	15,32%	0	7.493	3
VÖLKERMARKT	33.223	4.224	12,71%	0	4.224	4
WOLFSBERG	43.181	6.130	14,20%	0	6.130	2
<b>KÄRNTEN</b>	<b>422.045</b>	<b>65.502</b>	<b>15,52%</b>	<b>8</b>	<b>65.494</b>	<b>37</b>

Ergebnis inklusive  
Unterstützungs-  
erklärungen

# Niederösterreich

## Volksbegehren Veto gegen Temelín

Gebiet	Stimm- berechtigte	Unterstützungs- erklärungen + gültige Eintragungen	Stimmbeteiligung inklusive Unterstützungs- erklärungen	gültige Unterstützungs- erklärungen	gültige Eintragungen	ungültige Eintragungen
KREMS AN DER DONAU STADT	17.925	3.096	17,27%	3	3.093	0
SANKT PÖLTEN STADT	37.139	4.098	11,03%	17	4.081	2
Waidhofen an der Ybbs	8.786	924	10,52%	0	924	0
WR.NEUSTADT STADT	27.986	3.221	11,51%	30	3.191	0
AMSTETTEN	81.665	10.831	13,26%	57	10.774	44
BADEN	90.661	15.130	16,69%	348	14.782	3
BRUCK AN DER LEITHA	30.312	5.811	19,17%	51	5.760	14
GÄNSERNDORF	66.198	13.914	21,02%	144	13.770	17
GMÜND	31.500	6.769	21,49%	170	6.599	5
HOLLABRUNN	38.824	7.363	18,97%	212	7.151	3
HORN	24.945	4.141	16,60%	36	4.105	6
KORNEUBURG	51.404	9.453	18,39%	163	9.290	14
KREMS AN DER DONAU LAND	42.124	7.502	17,81%	44	7.458	4
LILIENFELD	20.375	3.299	16,19%	3	3.296	8
MELK	56.811	10.203	17,96%	123	10.080	41
MISTELBACH	55.479	11.119	20,04%	35	11.084	5
MÖDLING	79.083	11.774	14,89%	252	11.522	5
NEUNKIRCHEN	65.255	9.205	14,11%	60	9.145	7
SANKT PÖLTEN LAND	69.339	12.695	18,31%	175	12.520	26
SCHEIBBS	31.009	4.406	14,21%	76	4.330	13
TULLN	47.971	9.118	19,01%	379	8.739	15
Waidhofen an der Thaya	22.160	4.006	18,08%	99	3.907	0
WR.NEUSTADT LAND	53.288	8.136	15,27%	57	8.079	15
WIEN UMGEBUNG	75.459	12.624	16,73%	187	12.437	8
ZWETTL	35.035	7.495	21,39%	955	6.540	31
<b>NIEDERÖSTERREICH</b>	<b>1.160.733</b>	<b>196.333</b>	<b>16,91%</b>	<b>3.676</b>	<b>192.657</b>	<b>286</b>

Ergebnis inklusive  
Unterstützungs-  
erklärungen

## Oberösterreich

Gebiet	Stimm-berechtigte	Unterstützungs- erklärungen + gültige Eintragungen	Stimmbeteiligung inklusive Unterstützungs- erklärungen	gültige Unterstützungs- erklärungen	gültige Eintragungen	ungültige Eintragungen
LINZ STADT	135.592	24.460	18,04%	511	23.949	43
STEYR STADT	28.183	4.982	17,68%	76	4.906	0
WELS STADT	38.731	7.164	18,50%	82	7.082	2
BRAUNAU AM INN	68.648	14.879	21,67%	520	14.359	22
EFERDING	22.597	5.884	26,04%	232	5.652	17
FREISTADT	47.446	17.374	36,62%	1.919	15.455	33
GMUNDEN	72.700	13.348	18,36%	368	12.980	73
GRIESKIRCHEN	45.644	11.975	26,24%	508	11.467	49
KIRCHDORF AN DER KREMS	39.624	8.637	21,80%	544	8.093	17
LINZ LAND	93.979	20.580	21,90%	384	20.196	10
PERG	46.560	11.939	25,64%	631	11.308	61
RIED IM INNKREIS	42.611	11.467	26,91%	540	10.927	17
ROHRBACH	42.317	12.762	30,16%	544	12.218	11
SCHÄRDING	41.438	11.544	27,86%	701	10.843	35
STEYR LAND	43.023	9.683	22,51%	251	9.432	13
URFAHR UMGEBUNG	58.489	16.541	28,28%	776	15.765	26
VÖCKLABRUCK	91.051	21.293	23,39%	569	20.724	34
WELS LAND	45.615	11.649	25,54%	353	11.296	5
<b>OBERÖSTERREICH</b>	<b>1.004.248</b>	<b>236.161</b>	<b>23,52%</b>	<b>9.509</b>	<b>226.652</b>	<b>468</b>

**Volksbegehren  
Veto gegen Temelín**

**Ergebnis inklusive  
Unterstützungs-  
erklärungen**

**Salzburg**

Gebiet	Stimm-berechtigte	Unterstützungs- erklärungen + gültige Eintragungen	Stimmbeteiligung inklusive Unterstützungs- erklärungen	gültige Unterstützungs- erklärungen	gültige Eintragungen	ungültige Eintragungen
SALZBURG STADT	97.896	11.611	11,86%	89	11.522	0
HALLEIN	37.462	5.074	13,54%	69	5.005	4
SALZBURG UMGEBUNG	96.153	13.661	14,21%	129	13.532	19
SANKT JOHANN IM PONGAU	53.210	7.375	13,86%	64	7.311	10
TAMSWEG	15.686	2.947	18,79%	57	2.890	4
ZELL AM SEE	58.655	7.404	12,62%	84	7.320	15
<b>SALZBURG</b>	<b>359.062</b>	<b>48.072</b>	<b>13,39%</b>	<b>492</b>	<b>47.580</b>	<b>52</b>

Ergebnis inklusive  
Unterstützungs-  
erklärungen

## Steiermark

Gebiet	Stimm-berechtigte	Unterstützungs- erklärungen + gültige Eintragungen	Stimmbeteiligung inklusive Unterstützungs- erklärungen	gültige Unterstützungs- erklärungen	gültige Eintragungen	ungültige Eintragungen
GRAZ STADT	178.555	21.205	11,88%	1	21.204	2
BRUCK AN DER MUR	50.700	6.391	12,61%	0	6.391	2
DEUTSCHLANDSBERG	47.959	5.644	11,77%	0	5.644	21
FELDBACH	51.775	5.120	9,89%	1	5.119	12
FÜRSTENFELD	17.847	2.258	12,65%	0	2.258	9
GRAZ UMGEBUNG	100.951	9.826	9,73%	0	9.826	12
HARTBERG	51.593	5.510	10,68%	0	5.510	13
JUDENBURG	37.456	5.212	13,91%	1	5.211	7
KNITTELFELD	22.773	3.048	13,38%	0	3.048	3
LEIBNITZ	57.402	5.801	10,11%	0	5.801	4
LEOBEN	53.881	7.603	14,11%	0	7.603	3
LIEZEN	61.656	9.529	15,46%	0	9.529	14
MÜRZZUSCHLAG	34.142	4.333	12,69%	0	4.333	2
MURAU	24.052	4.116	17,11%	0	4.116	12
RADKERSBURG	18.658	1.668	8,94%	0	1.668	1
VOITSBERG	42.659	5.734	13,44%	0	5.734	5
WEIZ	65.810	7.134	10,84%	2	7.132	21
<b>STEIERMARK</b>	<b>917.869</b>	<b>110.132</b>	<b>12,00%</b>	<b>5</b>	<b>110.127</b>	<b>143</b>

**Ergebnis inklusive  
Unterstützungs-  
erklärungen**

**Tirol**

**Volksbegehren  
Veto gegen Temelín**

Gebiet	Stimm-berechtigte	Unterstützungs- erklärungen + gültige Eintragungen	Stimmbeteiligung inklusive Unterstützungs- erklärungen	gültige Unterstützungs- erklärungen	gültige Eintragungen	ungültige Eintragungen
INNSBRUCK STADT	81.737	5.934	7,26%	1	5.933	0
IMST	36.804	2.551	6,93%	0	2.551	5
INNSBRUCK LAND	109.625	9.252	8,44%	0	9.252	12
KITZBÜHEL	41.942	4.588	10,94%	2	4.586	4
KUFSTEIN	64.902	7.566	11,66%	0	7.566	22
LANDECK	30.048	1.775	5,91%	0	1.775	1
LIENZ	37.562	3.463	9,22%	0	3.463	6
REUTTE	21.151	1.660	7,85%	0	1.660	8
SCHWAZ	52.349	4.488	8,57%	0	4.488	3
<b>TIROL</b>	<b>476.120</b>	<b>41.277</b>	<b>8,67%</b>	<b>3</b>	<b>41.274</b>	<b>61</b>

**Ergebnis inklusive  
Unterstützungs-  
erklärungen**

## Vorarlberg

## Volksbegehren Veto gegen Temelín

Gebiet	Stimm-berechtigte	Unterstützungs- erklärungen + gültige Eintragungen	Stimmbeteiligung inklusive Unterstützungs- erklärungen	gültige Unterstützungs- erklärungen	gültige Eintragungen	ungültige Eintragungen
BLUDENZ	41.401	3.024	7,30%	0	3.024	7
BREGENZ	80.036	4.498	5,62%	0	4.498	42
DORNBIRN	50.461	3.928	7,78%	0	3.928	1
FELDKIRCH	62.404	4.236	6,79%	0	4.236	82
<b>VORARLBERG</b>	<b>234.302</b>	<b>15.686</b>	<b>6,69%</b>	<b>0</b>	<b>15.686</b>	<b>132</b>

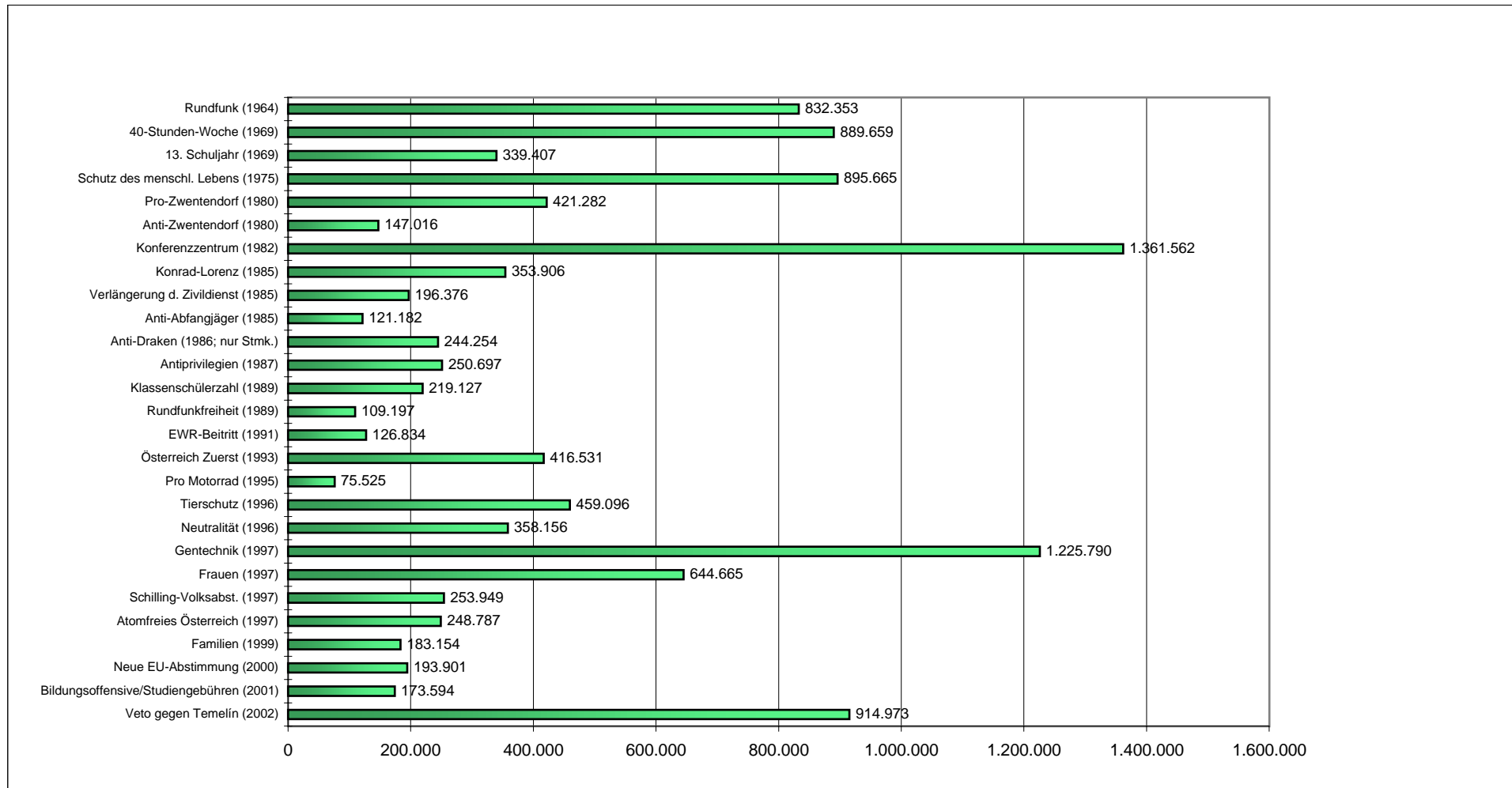
**Volksbegehren  
Veto gegen Temelín**

**Ergebnis inklusive  
Unterstützungs-  
erklärungen**

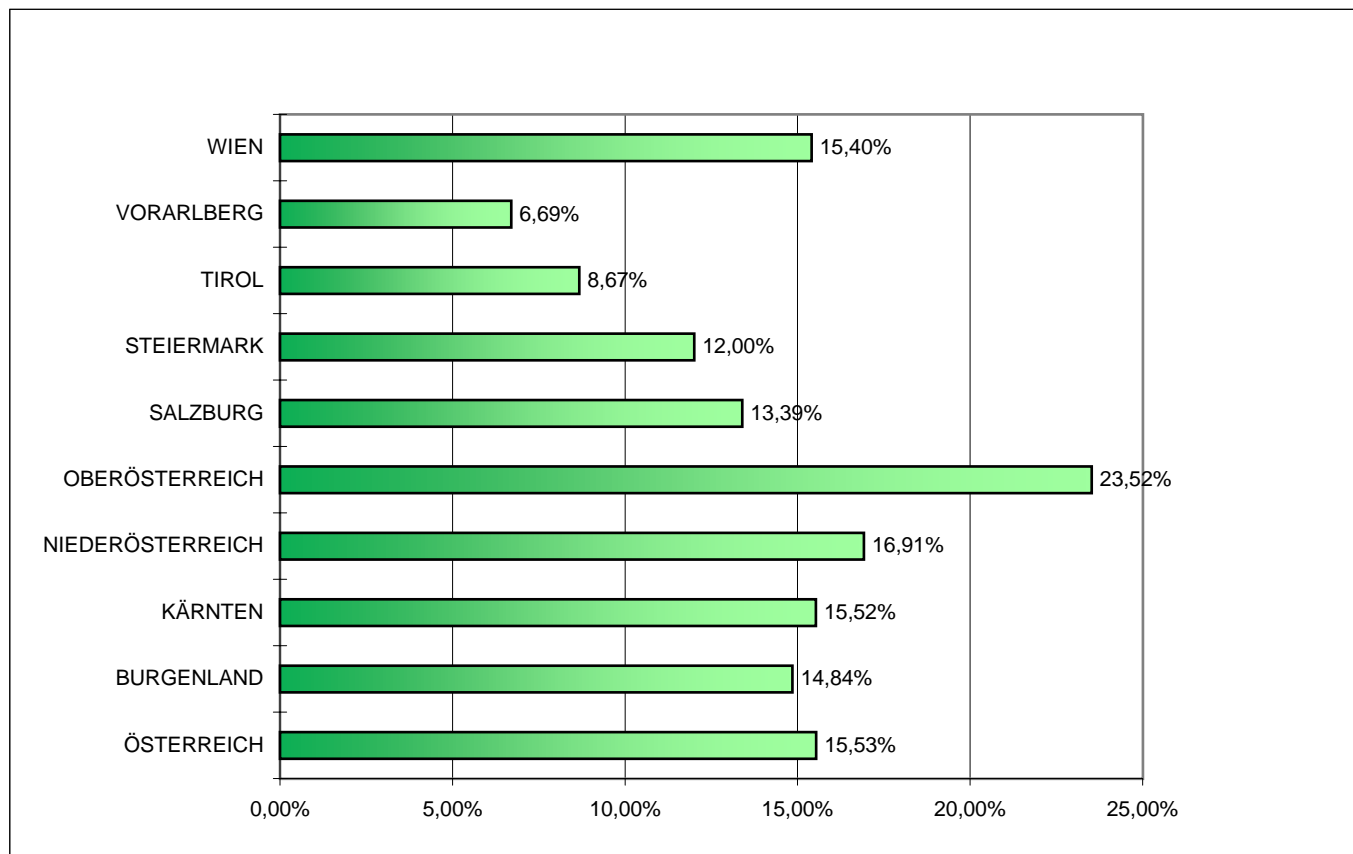
**Wien**

Gebiet	Stimm-berechtigte	Unterstützungs- erklärungen + gültige Eintragungen	Stimmbeteiligung inklusive Unterstützungs- erklärungen	gültige Unterstützungs- erklärungen	gültige Eintragungen	ungültige Eintragungen
INNERE STADT	13.286	1.450	10,91%	43	1.407	0
LEOPOLDSTADT	56.959	8.271	14,52%	147	8.124	0
LANDSTRASSE	57.025	7.780	13,64%	248	7.532	0
WIEDEN	21.074	2.484	11,79%	43	2.441	7
MARGARETEN	32.387	4.272	13,19%	79	4.193	1
MARIAHILF	19.997	2.349	11,75%	53	2.296	0
NEUBAU	20.036	2.212	11,04%	58	2.154	0
JOSEFSTADT	16.127	1.867	11,58%	46	1.821	0
ALSERGRUND	27.417	3.022	11,02%	62	2.960	0
FAVORITEN	106.397	17.831	16,76%	184	17.647	1
SIMMERING	55.320	9.722	17,57%	204	9.518	0
MEIDLING	54.940	8.110	14,76%	148	7.962	0
HIETZING	40.898	5.592	13,67%	131	5.461	2
PENZING	58.900	9.013	15,30%	167	8.846	1
RUDOLFSHEIM-FÜNFHAUS	39.502	5.537	14,02%	117	5.420	0
OTTAKRING	55.955	8.820	15,76%	213	8.607	0
HERNALS	31.621	5.078	16,06%	159	4.919	0
WÄHRING	32.053	4.500	14,04%	63	4.437	0
DÖBLING	49.109	6.716	13,68%	110	6.606	0
BRIGITTENAU	49.869	8.238	16,52%	157	8.081	1
FLORIDSDORF	96.356	18.064	18,75%	139	17.925	0
DONAUSTADT	100.674	18.201	18,08%	155	18.046	2
LIESING	65.560	10.484	15,99%	136	10.348	0
<b>WIEN</b>	<b>1.101.462</b>	<b>169.613</b>	<b>15,40%</b>	<b>2.862</b>	<b>166.751</b>	<b>15</b>

## Vergleich mit früheren Volksbegehren (Absolutwerte/Bundesebene)



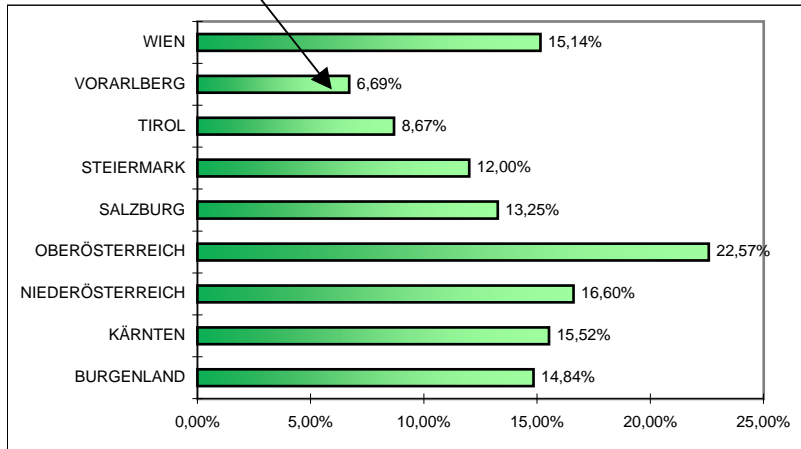
## Vergleich der Länderergebnisse (Prozentanteil/Länder)



# Beschreibung der Diagramme

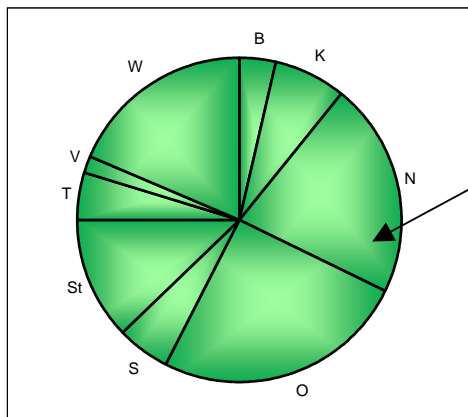
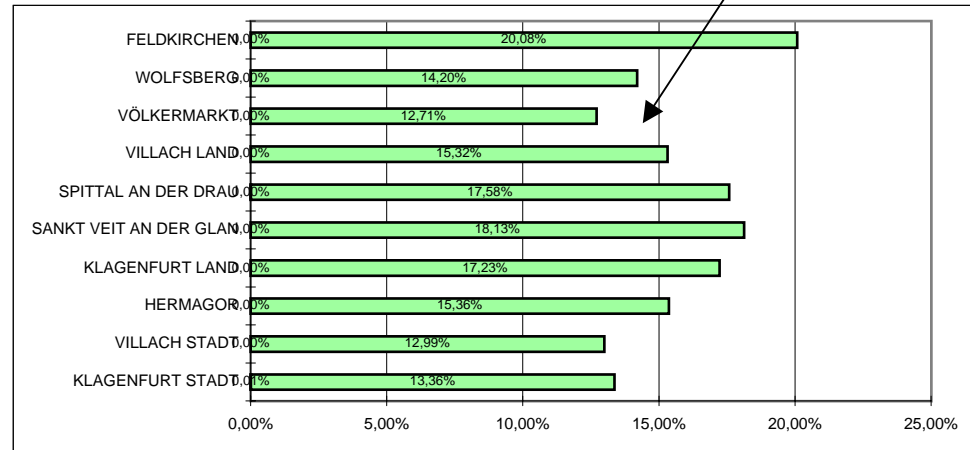
## Balkendiagramm auf Tabelle "Nettoergebnis":

Angegebene Prozentzahlen beziehen sich auf die in der Eintragungswoche getätigten Eintragungen im Verhältnis zu den Stimmberechtigten. Unterstützungserklärungen sind nicht enthalten.



## Balkendiagramm auf Tabelle "Ergebnis inklusive Unterstützungserklärungen":

Der Prozentanteil der Unterstützungserklärungen (links) sowie der gültigen Eintragungen (rechts) wird - jeweils in Bezug auf die Stimmberechtigten - gegenübergestellt.



## Tortendiagramme:

Die Diagrammsegmente geben die im stark umrandeten Teil der Tabelle enthaltenen absoluten Werte (Eintragungen/Unterstützungserklärungen + Eintragungen) wieder.