

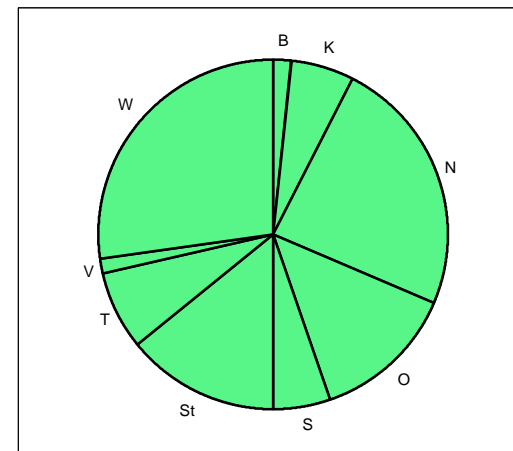
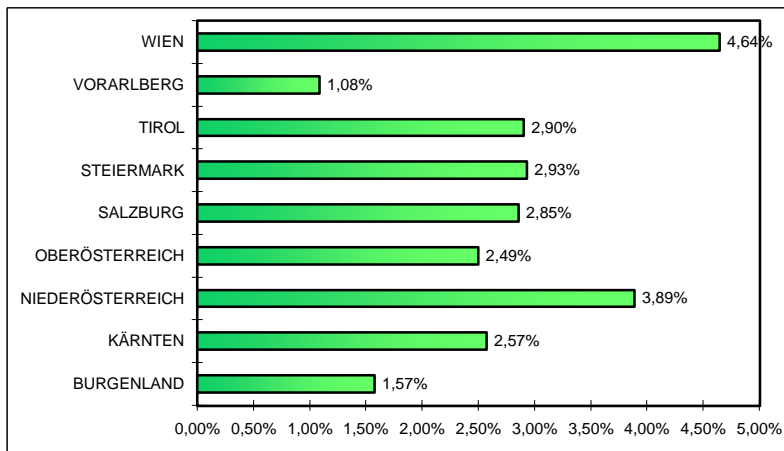
# **Volksbegehren neue EU-Abstimmung**

**29. November bis  
6. Dezember 2000**

**Netto-Ergebnis  
(Eintragungswoche)**

# Österreich

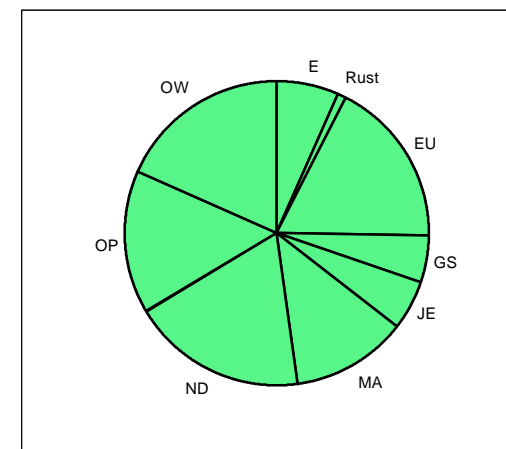
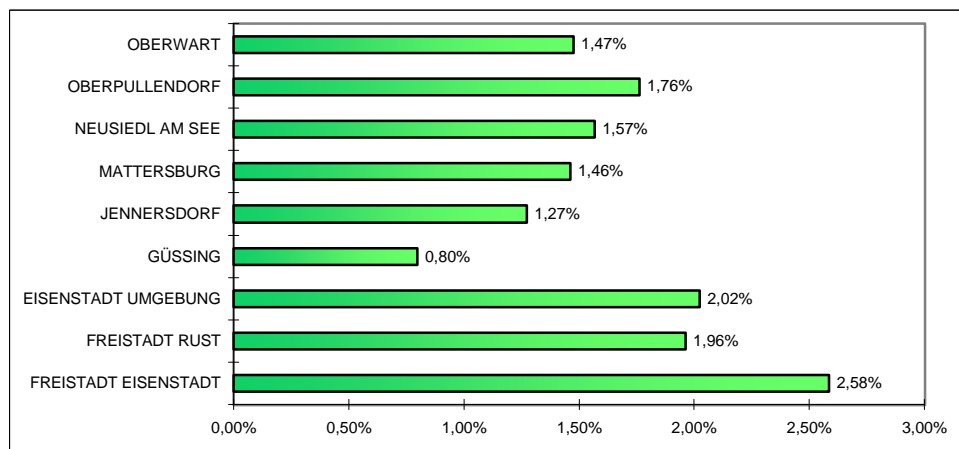
Gebiet	Stimm- berechtigte	gültige Eintragungen	Stimm- beteiligung in %	ungültige Eintragungen	Gesamt- summe
BURGENLAND	213.425	3.352	1,57%	13	3.365
KÄRNTEN	416.534	10.708	2,57%	2	10.710
NIEDERÖSTERREICH	1.137.695	44.207	3,89%	82	44.289
OBERÖSTERREICH	983.460	24.519	2,49%	43	24.562
SALZBURG	351.668	10.037	2,85%	11	10.048
STEIERMARK	903.198	26.443	2,93%	61	26.504
TIROL	465.357	13.478	2,90%	28	13.506
VORARLBERG	227.934	2.460	1,08%	12	2.472
WIEN	1.086.961	50.454	4,64%	19	50.473
<b>ÖSTERREICH</b>	<b>5.786.232</b>	<b>185.658</b>	<b>3,21%</b>	<b>271</b>	<b>185.929</b>



**Netto-Ergebnis  
(Eintragungswoche)**

# Burgenland

Gebiet	Stimm- berechtigte	gültige Eintragungen	Stimm- beteiligung in %	ungültige Eintragungen	Gesamt- summe
FREISTADT EISENSTADT	8.671	224	2,58%	0	224
FREISTADT RUST	1.378	27	1,96%	0	27
EISENSTADT UMGEBUNG	29.428	595	2,02%	0	595
GÜSSING	21.379	170	0,80%	0	170
JENNERSDORF	14.102	179	1,27%	2	181
MATTERSBURG	27.895	407	1,46%	0	407
NEUSIEDL AM SEE	39.842	624	1,57%	3	627
OBERPULLENDORF	29.029	511	1,76%	6	517
OBERWART	41.701	615	1,47%	2	617
<b>BURGENLAND</b>	<b>213.425</b>	<b>3.352</b>	<b>1,57%</b>	<b>13</b>	<b>3.365</b>

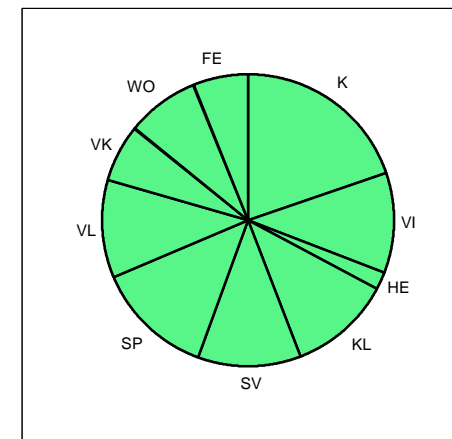
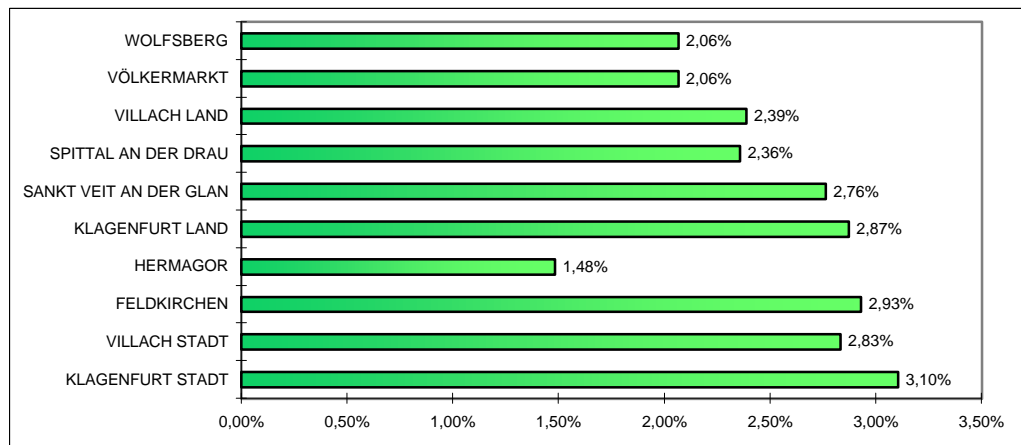


**Netto-Ergebnis  
(Eintragungswoche)**

**Volksbegehren neue EU-Abstimmung**

**Kärnten**

Gebiet	Stimm- berechtigte	gültige Eintragungen	Stimm- beteiligung in %	ungültige Eintragungen	Gesamt- summe
KLAGENFURT STADT	67.774	2.104	3,10%	0	2.104
VILLACH STADT	41.963	1.188	2,83%	0	1.188
FELDKIRCHEN	22.023	645	2,93%	0	645
HERMAGOR	14.861	220	1,48%	0	220
KLAGENFURT LAND	42.243	1.213	2,87%	0	1.213
SANKT VEIT AN DER GLAN	44.020	1.216	2,76%	1	1.217
SPITTAL AN DER DRAU	60.148	1.417	2,36%	1	1.418
VILLACH LAND	48.227	1.151	2,39%	0	1.151
VÖLKERMARKT	32.802	677	2,06%	0	677
WOLFSBERG	42.473	877	2,06%	0	877
<b>KÄRNTEN</b>	<b>416.534</b>	<b>10.708</b>	<b>2,57%</b>	<b>2</b>	<b>10.710</b>

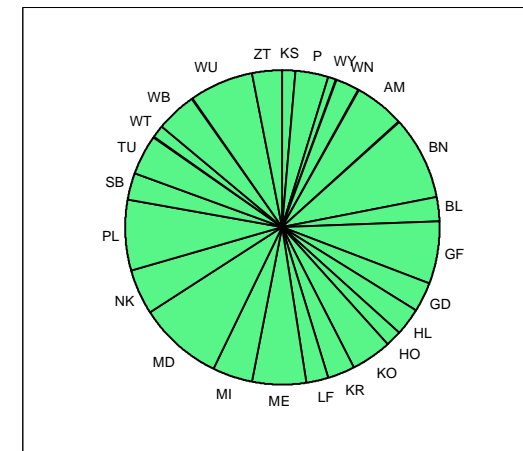
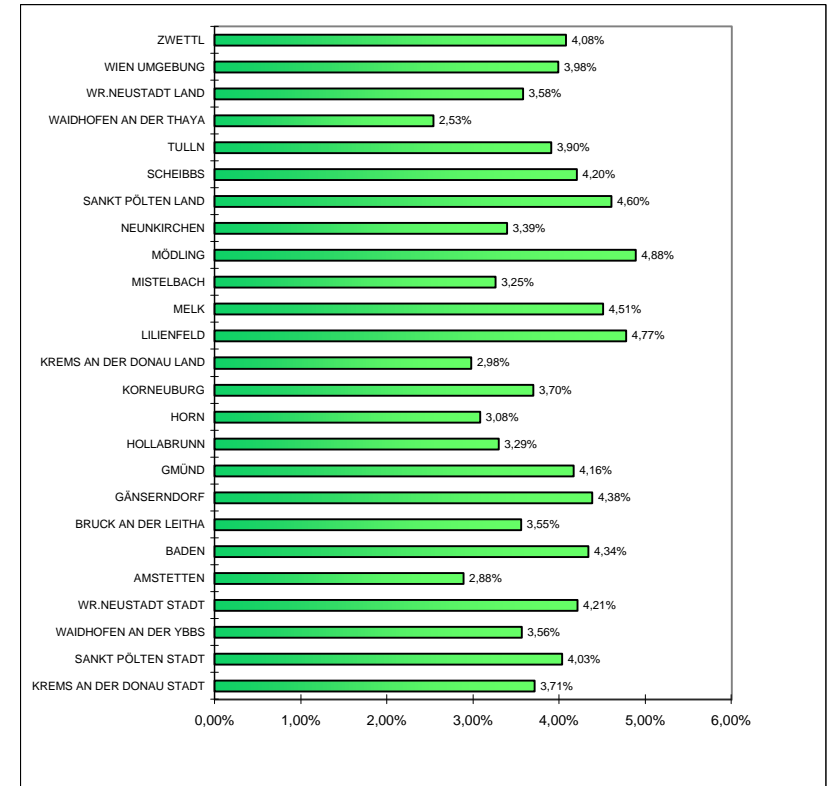


**Netto-Ergebnis  
(Eintragungswoche)**

# Niederösterreich

Gebiet	Stimm- berechtigte	gültige Eintragungen	Stimm- beteiligung in %	ungültige Eintragungen	Gesamt- summe
KREMS AN DER DONAU STADT	17.807	660	3,71%	0	660
SANKT PÖLTEN STADT	36.526	1.471	4,03%	3	1.474
WAIDHOFEN AN DER YBBS	8.711	310	3,56%	2	312
WR.NEUSTADT STADT	27.653	1.163	4,21%	1	1.164
AMSTETTEN	79.860	2.303	2,88%	8	2.311
BADEN	88.498	3.839	4,34%	1	3.840
BRUCK AN DER LEITHA	29.671	1.054	3,55%	4	1.058
GÄNSERNDORF	64.646	2.833	4,38%	9	2.842
GMÜND	31.290	1.302	4,16%	1	1.303
HOLLABRUNN	38.154	1.257	3,29%	5	1.262
HORN	24.613	758	3,08%	2	760
KORNEUBURG	50.084	1.852	3,70%	2	1.854
KREMS AN DER DONAU LAND	41.264	1.228	2,98%	1	1.229
LILIENFELD	20.140	961	4,77%	0	961
MELK	55.451	2.499	4,51%	4	2.503
MISTELBACH	54.568	1.775	3,25%	0	1.775
MÖDLING	77.583	3.789	4,88%	3	3.792
NEUNKIRCHEN	64.317	2.180	3,39%	5	2.185
SANKT PÖLTEN LAND	67.793	3.120	4,60%	5	3.125
SCHEIBBS	30.372	1.275	4,20%	0	1.275
TULLN	46.706	1.823	3,90%	9	1.832
WAIDHOFEN AN DER THAYA	21.866	554	2,53%	0	554
WR.NEUSTADT LAND	52.046	1.863	3,58%	6	1.869
WIEN UMGEBUNG	73.528	2.930	3,98%	3	2.933
ZWETTL	34.548	1.408	4,08%	8	1.416
<b>NIEDERÖSTERREICH</b>	<b>1.137.695</b>	<b>44.207</b>	<b>3,89%</b>	<b>82</b>	<b>44.289</b>

## Volksbegehren neue EU-Abstimmung

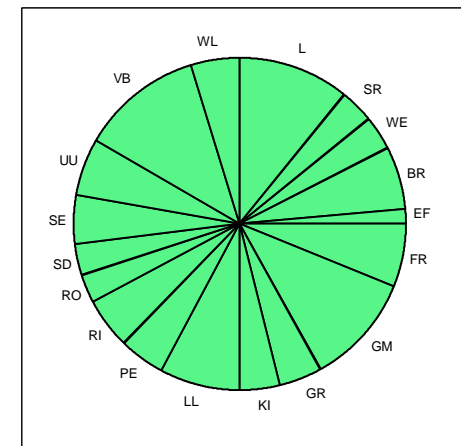
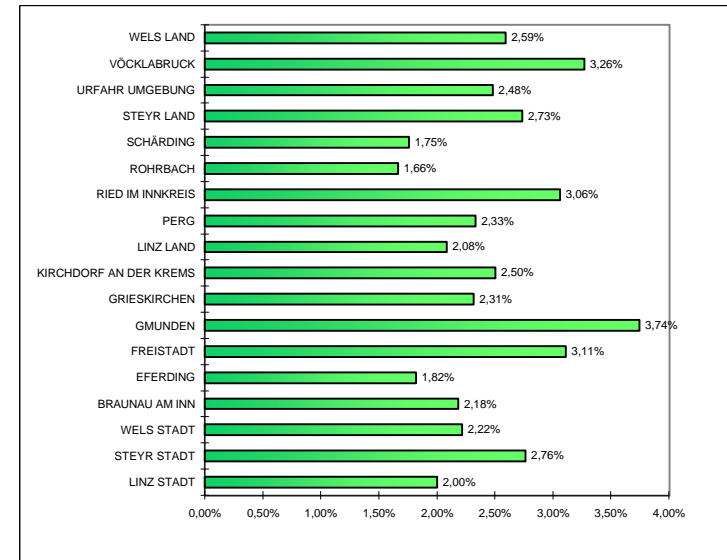


# Volksbegehren neue EU-Abstimmung

Netto-Ergebnis  
(Eintragungswoche)

## Oberösterreich

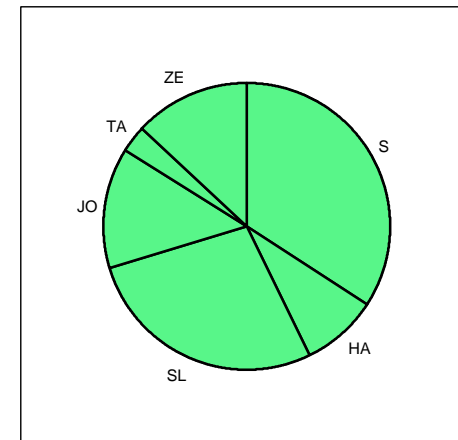
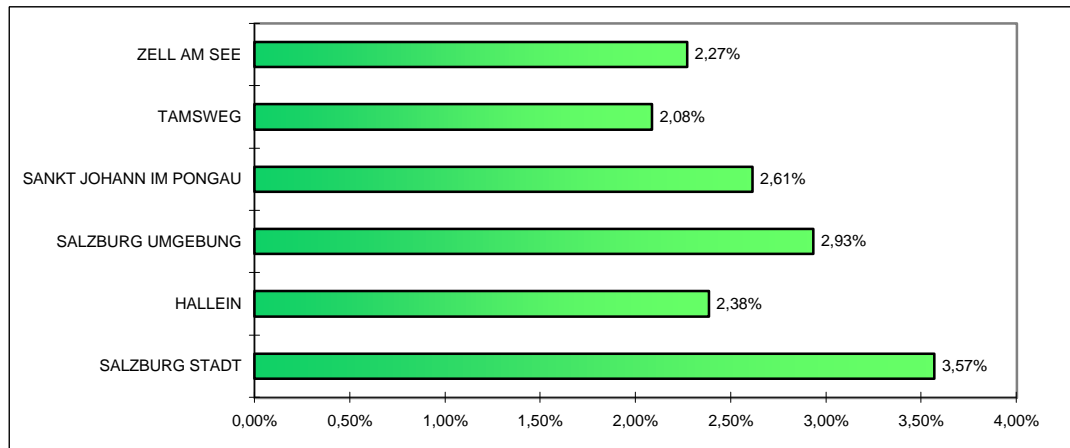
Gebiet	Stimm- berechtigte	gültige Eintragungen	Stimm- beteiligung in %	ungültige Eintragungen	Gesamt- summe
LINZ STADT	133.700	2.673	2,00%	5	2.678
STEYR STADT	28.005	773	2,76%	0	773
WELS STADT	38.194	846	2,22%	0	846
BRAUNAU AM INN	67.370	1.469	2,18%	0	1.469
EFERDING	22.141	402	1,82%	0	402
FREISTADT	46.082	1.432	3,11%	0	1.432
GMUNDEN	71.420	2.672	3,74%	4	2.676
GRIESKIRCHEN	44.589	1.031	2,31%	1	1.032
KIRCHDORF AN DER KREMS	38.875	971	2,50%	0	971
LINZ LAND	91.661	1.905	2,08%	4	1.909
PERG	45.338	1.056	2,33%	6	1.062
RIED IM INNKREIS	41.725	1.275	3,06%	2	1.277
ROHRBACH	41.312	685	1,66%	0	685
SCHÄRDING	40.608	712	1,75%	14	726
STEYR LAND	42.004	1.146	2,73%	0	1.146
URFAHR UMGEBUNG	56.497	1.401	2,48%	1	1.402
VÖCKLABRUCK	89.372	2.917	3,26%	2	2.919
WELS LAND	44.567	1.153	2,59%	4	1.157
<b>OBERÖSTERREICH</b>	<b>983.460</b>	<b>24.519</b>	<b>2,49%</b>	<b>43</b>	<b>24.562</b>



**Netto-Ergebnis  
(Eintragungswoche)**

# Salzburg

Gebiet	Stimm- berechtigte	gültige Eintragungen	Stimm- beteiligung in %	ungültige Eintragungen	Gesamt- summe
SALZBURG STADT	96.283	3.433	3,57%	0	3.433
HALLEIN	36.622	873	2,38%	0	873
SALZBURG UMGEBUNG	93.531	2.740	2,93%	2	2.742
SANKT JOHANN IM PONGAU	52.195	1.363	2,61%	2	1.365
TAMSWEG	15.458	322	2,08%	2	324
ZELL AM SEE	57.579	1.306	2,27%	5	1.311
<b>SALZBURG</b>	<b>351.668</b>	<b>10.037</b>	<b>2,85%</b>	<b>11</b>	<b>10.048</b>

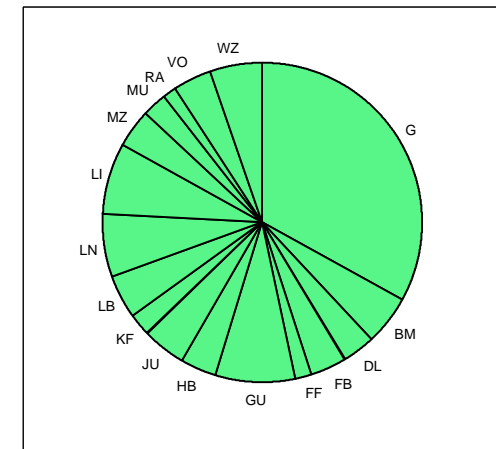
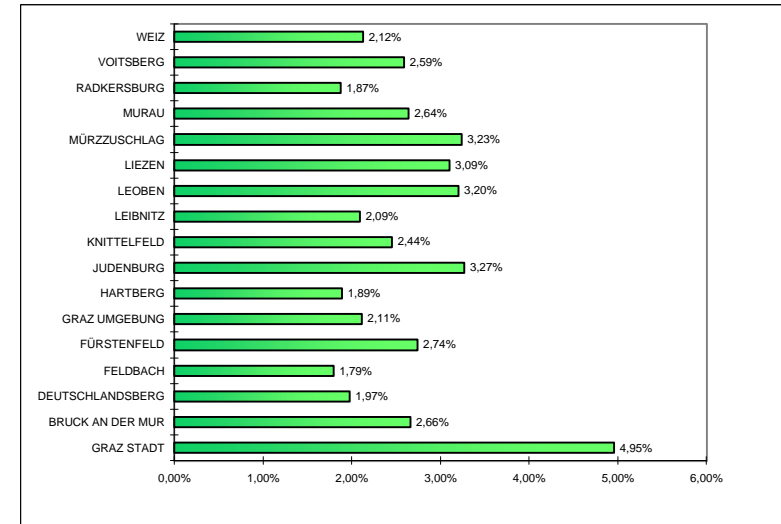


# Volksbegehren neue EU-Abstimmung

**Netto-Ergebnis  
(Eintragungswochen)**

## Steiermark

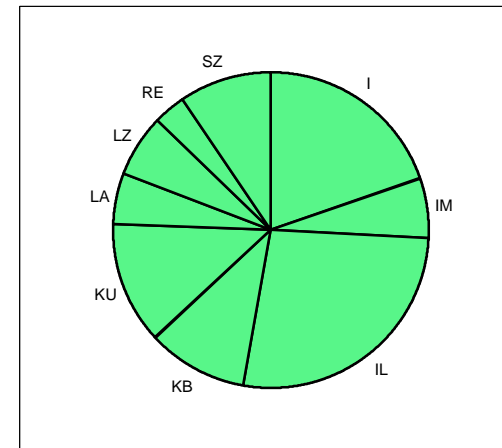
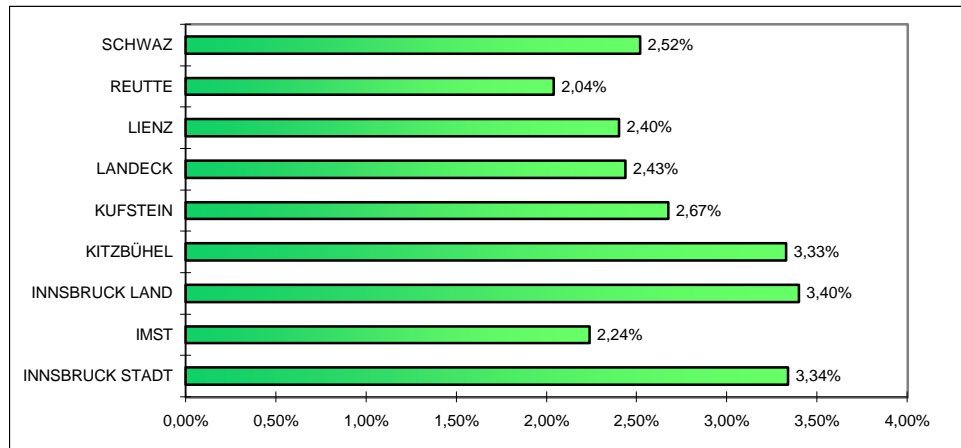
Gebiet	Stimm- berechtigte	gültige Eintragungen	Stimm- beteiligung in %	ungültige Eintragungen	Gesamt- summe
GRAZ STADT	175.704	8.706	4,95%	0	8.706
BRUCK AN DER MUR	50.383	1.340	2,66%	1	1.341
DEUTSCHLANDSBERG	46.995	926	1,97%	2	928
FELDBACH	50.679	908	1,79%	0	908
FÜRSTENFELD	17.509	479	2,74%	6	485
GRAZ UMGEBUNG	98.932	2.085	2,11%	7	2.092
HARTBERG	50.574	954	1,89%	2	956
JUDENBURG	37.079	1.211	3,27%	2	1.213
KNITTELFELD	22.417	548	2,44%	2	550
LEIBNITZ	56.250	1.173	2,09%	4	1.177
LEOBEN	53.737	1.719	3,20%	0	1.719
LIEZEN	60.694	1.878	3,09%	7	1.885
MÜRZZUSCHLAG	33.941	1.097	3,23%	5	1.102
MURAU	23.562	621	2,64%	3	624
RADKERSBURG	18.373	344	1,87%	0	344
VOITSBERG	42.066	1.088	2,59%	14	1.102
WEIZ	64.303	1.366	2,12%	6	1.372
<b>STEIERMARK</b>	<b>903.198</b>	<b>26.443</b>	<b>2,93%</b>	<b>61</b>	<b>26.504</b>



**Netto-Ergebnis  
(Eintragungswoche)**

**Tirol**

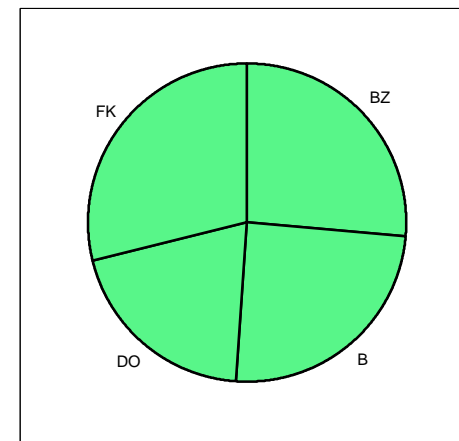
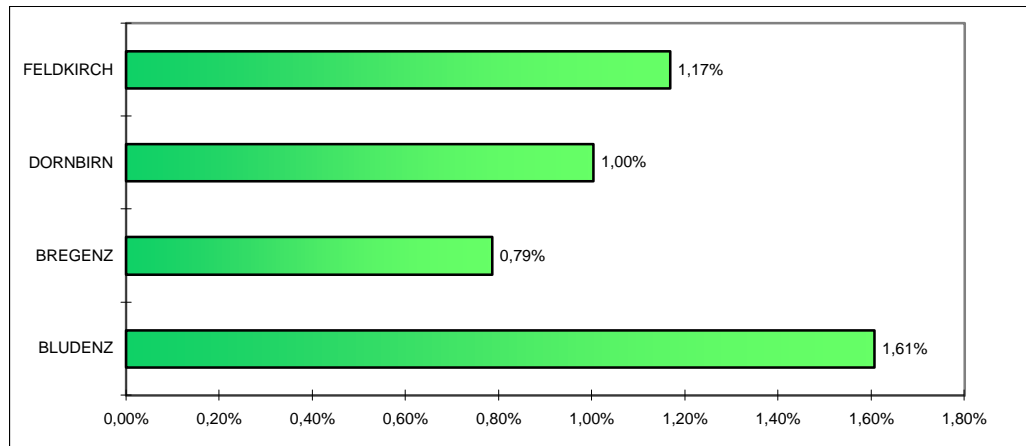
Gebiet	Stimm- berechtigte	gültige Eintragungen	Stimm- beteiligung in %	ungültige Eintragungen	Gesamt- summe
INNSBRUCK STADT	80.037	2.671	3,34%	0	2.671
IMST	35.823	801	2,24%	1	802
INNSBRUCK LAND	107.099	3.639	3,40%	2	3.641
KITZBÜHEL	41.247	1.372	3,33%	1	1.373
KUFSTEIN	62.975	1.684	2,67%	6	1.690
LANDECK	29.413	716	2,43%	3	719
LIENZ	37.050	889	2,40%	4	893
REUTTE	20.666	421	2,04%	9	430
SCHWAZ	51.047	1.285	2,52%	2	1.287
<b>TIROL</b>	<b>465.357</b>	<b>13.478</b>	<b>2,90%</b>	<b>28</b>	<b>13.506</b>



**Netto-Ergebnis  
(Eintragungswoche)**

# Vorarlberg

Gebiet	Stimm- berechtigte	gültige Eintragungen	Stimm- beteiligung in %	ungültige Eintragungen	Gesamt- summe
BLUDENZ	40.358	648	1,61%	3	651
BREGENZ	77.877	612	0,79%	7	619
DORNBIRN	49.079	492	1,00%	0	492
FELDKIRCH	60.620	708	1,17%	2	710
VORARLBERG	227.934	2.460	1,08%	12	2.472

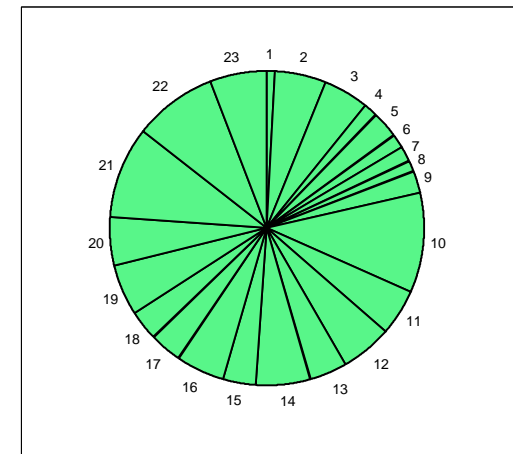
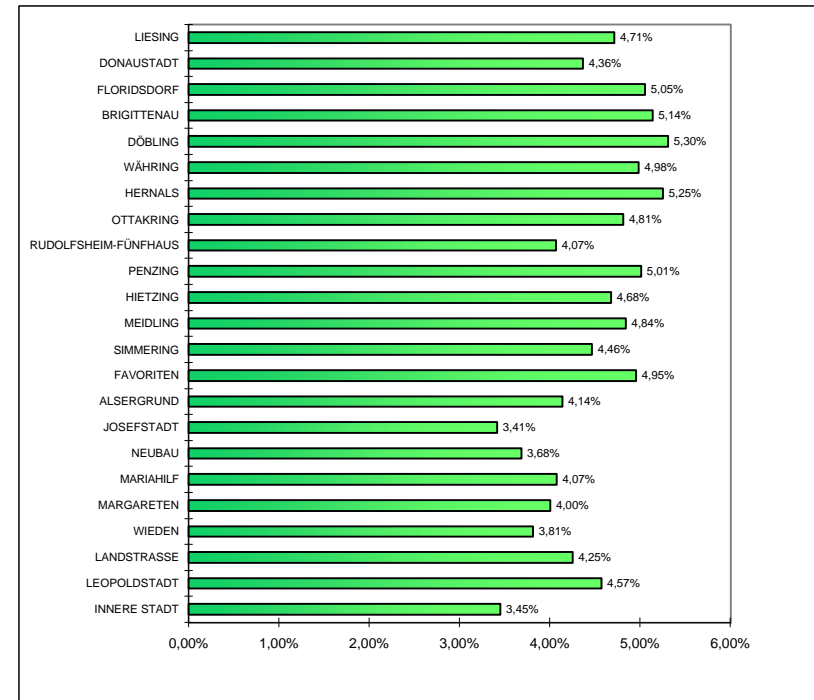


# Volksbegehren neue EU-Abstimmung

Netto-Ergebnis  
(Eintragungswoche)

## Wien

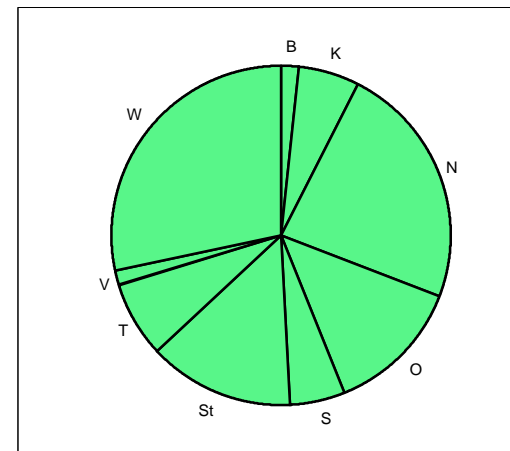
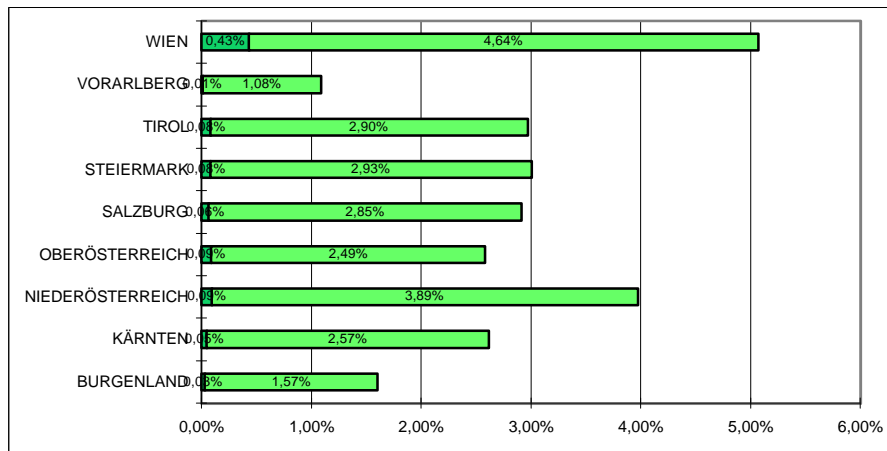
Gebiet	Stimm- berechtigte	gültige Eintragungen	Stimm- beteiligung in %	ungültige Eintragungen	Gesamt- summe
INNERE STADT	13.352	460	3,45%	0	460
LEOPOLDSTADT	56.304	2.571	4,57%	0	2.571
LANDSTRASSE	56.465	2.397	4,25%	1	2.398
WIEDEN	21.102	803	3,81%	0	803
MARGARETEN	32.243	1.290	4,00%	1	1.291
MARIAHILF	19.786	806	4,07%	0	806
NEUBAU	19.792	728	3,68%	0	728
JOSEFSTADT	16.056	548	3,41%	0	548
ALSERGRUND	27.259	1.128	4,14%	0	1.128
FAVORITEN	105.824	5.238	4,95%	3	5.241
SIMMERING	53.799	2.399	4,46%	0	2.399
MEIDLING	54.488	2.637	4,84%	0	2.637
HIETZING	40.843	1.910	4,68%	1	1.911
PENZING	58.112	2.910	5,01%	4	2.914
RUDOLFSHEIM-FÜNFFHAUS	38.798	1.578	4,07%	0	1.578
OTTAKRING	55.121	2.652	4,81%	0	2.652
HERNALS	31.095	1.632	5,25%	2	1.634
WÄHRING	31.786	1.582	4,98%	0	1.582
DÖBLING	48.820	2.589	5,30%	0	2.589
BRIGITTENAU	49.111	2.523	5,14%	2	2.525
FLORIDSDORF	94.888	4.791	5,05%	3	4.794
DONAUSTADT	98.401	4.291	4,36%	1	4.292
LIESING	63.516	2.991	4,71%	1	2.992
WIEN	1.086.961	50.454	4,64%	19	50.473



**Ergebnis inklusive  
Unterstützungs-  
erklärungen**

# Österreich

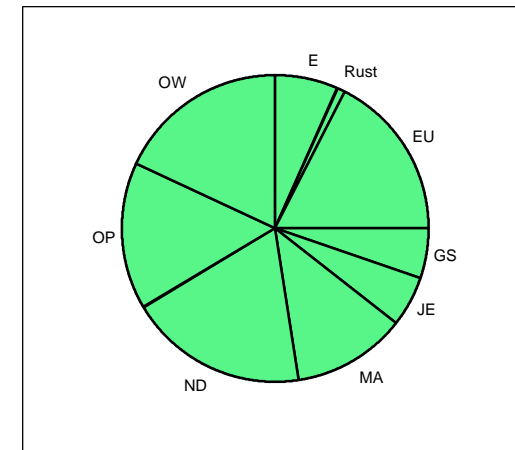
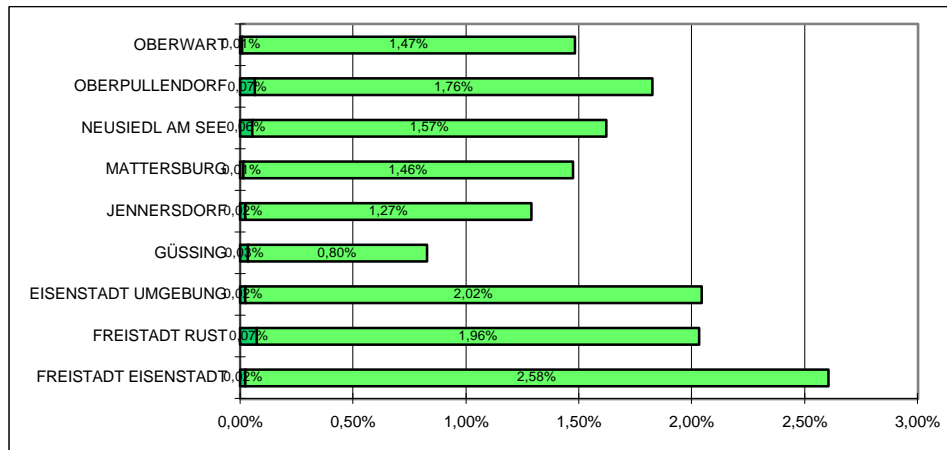
Gebiet	Stimm- berechtigte	Unterstützungs- erklärungen + gültige Eintragungen	Stimmbeteiligung inklusive Unterstützungs- erklärungen	gültige Eintragungen	Stimm- beteiligung in %
BURGENLAND	213.425	3.420	1,60%	3.352	1,57%
KÄRNTEN	416.534	10.905	2,62%	10.708	2,57%
NIEDERÖSTERREICH	1.137.695	45.244	3,98%	44.207	3,89%
OBERÖSTERREICH	983.460	25.395	2,58%	24.519	2,49%
SALZBURG	351.668	10.255	2,92%	10.037	2,85%
STEIERMARK	903.198	27.176	3,01%	26.443	2,93%
TIROL	465.357	13.848	2,98%	13.478	2,90%
VORARLBERG	227.934	2.490	1,09%	2.460	1,08%
WIEN	1.086.961	55.168	5,08%	50.454	4,64%
<b>ÖSTERREICH</b>	<b>5.786.232</b>	<b>193.901</b>	<b>3,35%</b>	<b>185.658</b>	<b>3,21%</b>



**Ergebnis inklusive  
Unterstützungs-  
erklärungen**

# Burgenland

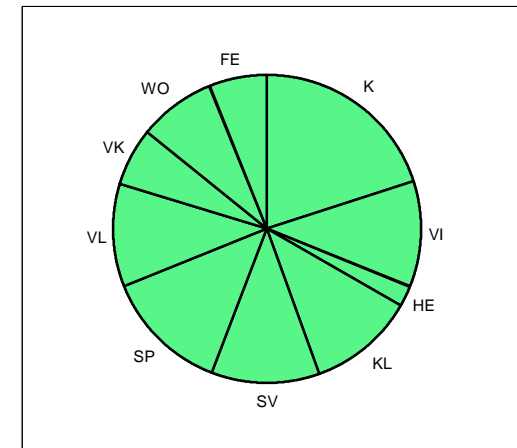
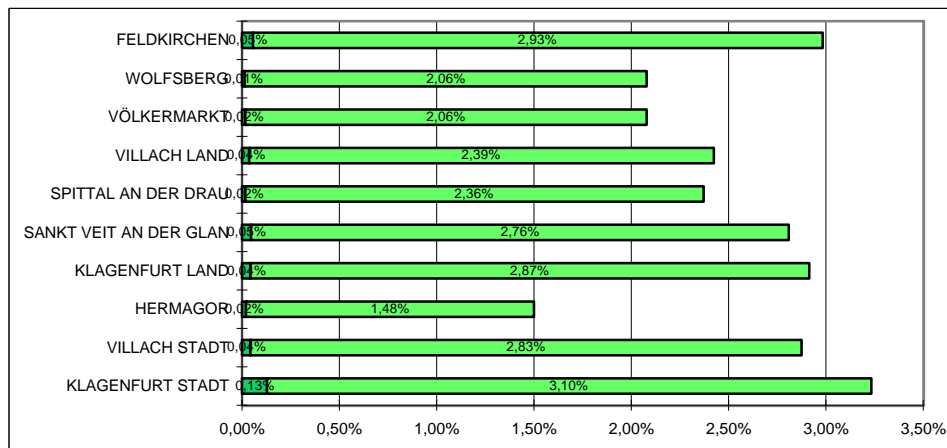
Gebiet	Stimm- berechtigte	Unterstützungs- erklärungen + gültige Eintragungen	Stimm- beteiligung inklusive Unterstützungs- erklärungen	gültige Eintragungen	Stimm- beteiligung in %
FREISTADT EISENSTADT	8.671	226	2,61%	224	2,58%
FREISTADT RUST	1.378	28	2,03%	27	1,96%
EISENSTADT UMGEBUNG	29.428	602	2,05%	595	2,02%
GÜSSING	21.379	177	0,83%	170	0,80%
JENNERSDORF	14.102	182	1,29%	179	1,27%
MATTERSBURG	27.895	411	1,47%	407	1,46%
NEUSIEDL AM SEE	39.842	646	1,62%	624	1,57%
OBERPULLENDORF	29.029	530	1,83%	511	1,76%
OBERWART	41.701	618	1,48%	615	1,47%
<b>BURGENLAND</b>	<b>213.425</b>	<b>3.420</b>	<b>1,60%</b>	<b>3.352</b>	<b>1,57%</b>



**Ergebnis inklusive  
Unterstützungs-  
erklärungen**

# Kärnten

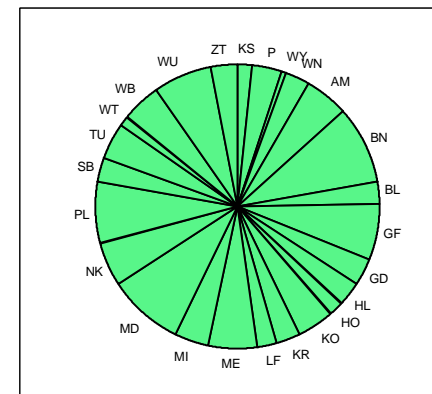
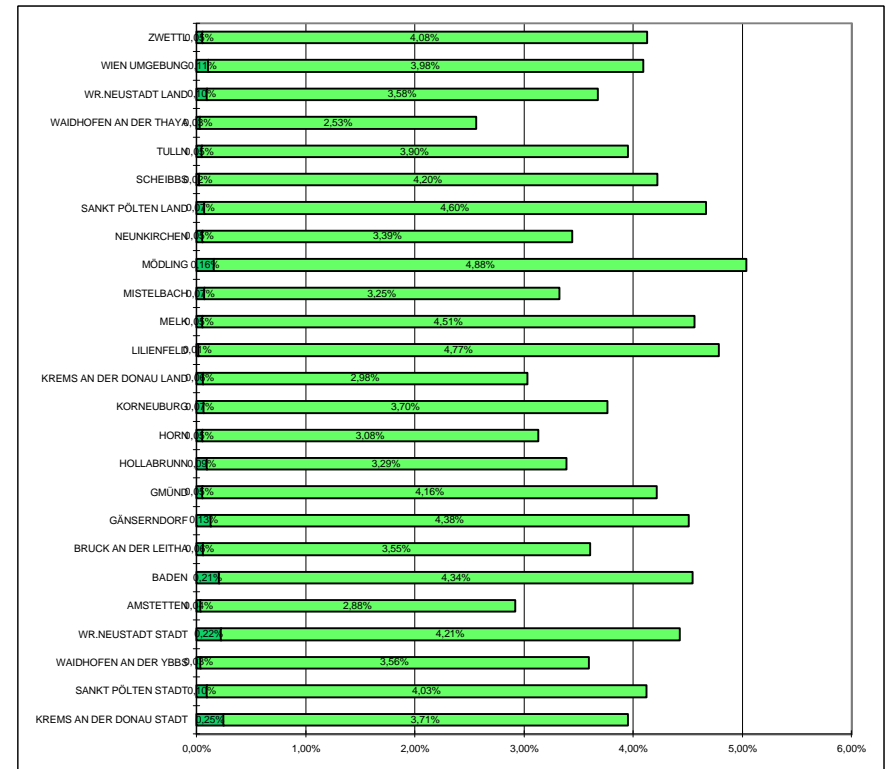
Gebiet	Stimm- berechtigte	Unterstützungs- erklärungen + gültige Eintragungen	Stimmbeteiligung inklusive Unterstützungs- erklärungen	gültige Eintragungen	Stimm- beteiligung in %
KLAGENFURT STADT	67.774	2.191	3,23%	2.104	3,10%
VILLACH STADT	41.963	1.206	2,87%	1.188	2,83%
FELDKIRCHEN	22.023	657	2,98%	645	2,93%
HERMAGOR	14.861	223	1,50%	220	1,48%
KLAGENFURT LAND	42.243	1.231	2,91%	1.213	2,87%
SANKT VEIT AN DER GLAN	44.020	1.236	2,81%	1.216	2,76%
SPITTAL AN DER DRAU	60.148	1.427	2,37%	1.417	2,36%
VILLACH LAND	48.227	1.169	2,42%	1.151	2,39%
VÖLKERMARKT	32.802	682	2,08%	677	2,06%
WOLFSBERG	42.473	883	2,08%	877	2,06%
<b>KÄRNTEN</b>	<b>416.534</b>	<b>10.905</b>	<b>2,62%</b>	<b>10.708</b>	<b>2,57%</b>



Ergebnis inklusive  
Unterstützungs-  
erklärungen

# Niederösterreich

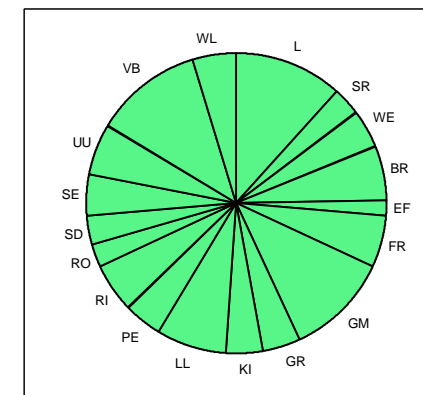
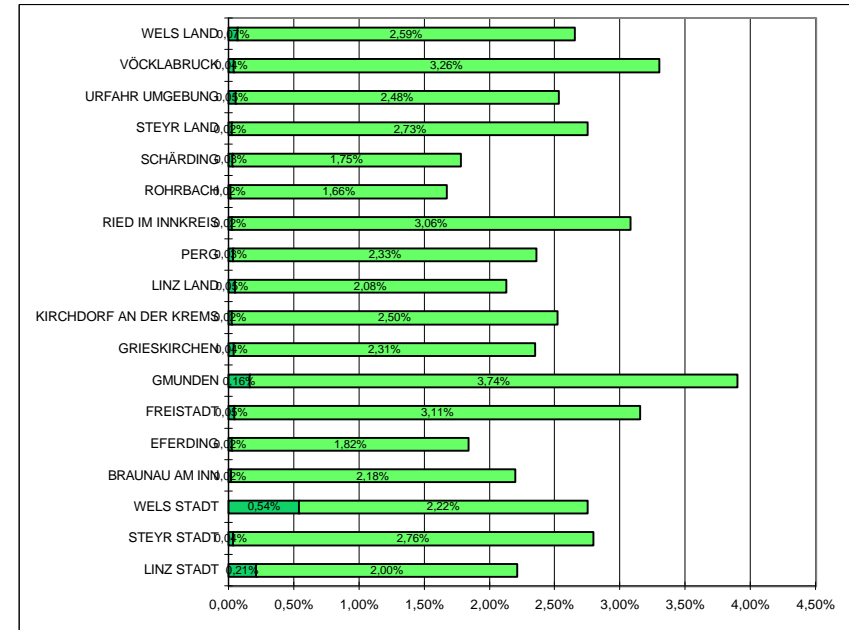
Gebiet	Stimm- berechtigte	Unterstützungs- erklärungen + gültige Eintragungen	Stimmbeteiligung inklusive Unterstützungs- erklärungen	gültige Eintragungen	Stimm- beteiligung in %
KREMS AN DER DONAU STADT	17.807	704	3,95%	660	3,71%
SANKT PÖLTEN STADT	36.526	1.506	4,12%	1.471	4,03%
Waidhofen an der Ybbs	8.711	313	3,59%	310	3,56%
WR.NEUSTADT STADT	27.653	1.225	4,43%	1.163	4,21%
AMSTETTEN	79.860	2.332	2,92%	2.303	2,88%
BADEN	88.498	4.023	4,55%	3.839	4,34%
BRUCK AN DER LEITHA	29.671	1.071	3,61%	1.054	3,55%
GÄNSERNDORF	64.646	2.916	4,51%	2.833	4,38%
GMÜND	31.290	1.319	4,22%	1.302	4,16%
HOLLABRUNN	38.154	1.293	3,39%	1.257	3,29%
HORN	24.613	771	3,13%	758	3,08%
KORNEUBURG	50.084	1.885	3,76%	1.852	3,70%
KREMS AN DER DONAU LAND	41.264	1.252	3,03%	1.228	2,98%
LILIENTHAL	20.140	964	4,79%	961	4,77%
MELK	55.451	2.529	4,56%	2.499	4,51%
MISTELBACH	54.568	1.814	3,32%	1.775	3,25%
MÖDLING	77.583	3.911	5,04%	3.789	4,88%
NEUNKIRCHEN	64.317	2.215	3,44%	2.180	3,39%
SANKT PÖLTEN LAND	67.793	3.166	4,67%	3.120	4,60%
SCHEIBBS	30.372	1.282	4,22%	1.275	4,20%
TULLN	46.706	1.845	3,95%	1.823	3,90%
Waidhofen an der Thaya	21.866	560	2,56%	554	2,53%
WR.NEUSTADT LAND	52.046	1.913	3,68%	1.863	3,58%
WIEN UMGEBUNG	73.528	3.008	4,09%	2.930	3,98%
ZWETTL	34.548	1.427	4,13%	1.408	4,08%
<b>NIEDERÖSTERREICH</b>	<b>1.137.695</b>	<b>45.244</b>	<b>3,98%</b>	<b>44.207</b>	<b>3,89%</b>



Ergebnis inklusive  
Unterstützungs-  
erklärungen

# Oberösterreich

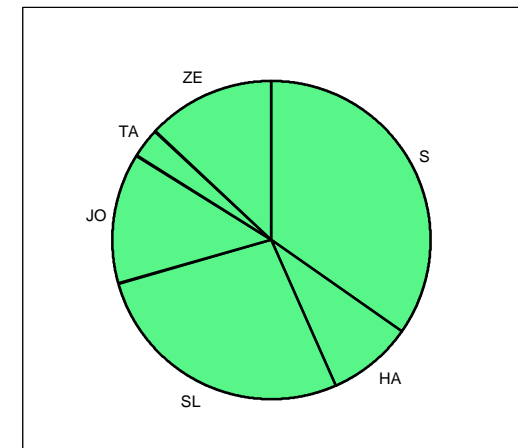
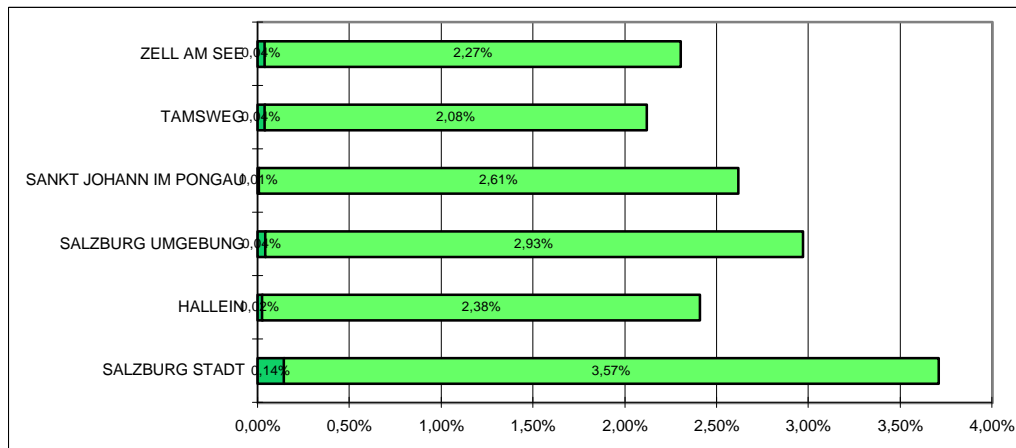
Gebiet	Stimm- berechtigte	Unterstützungs- erklärungen + gültige Eintragungen	Stimmbeteiligung inklusive Unterstützungs- erklärungen	gültige Eintragungen	Stimm- beteiligung in %
LINZ STADT	133.700	2.957	2,21%	2.673	2,00%
STEYR STADT	28.005	783	2,80%	773	2,76%
WELS STADT	38.194	1.052	2,75%	846	2,22%
BRAUNAU AM INN	67.370	1.482	2,20%	1.469	2,18%
EFERDING	22.141	407	1,84%	402	1,82%
FREISTADT	46.082	1.453	3,15%	1.432	3,11%
GMUNDEN	71.420	2.787	3,90%	2.672	3,74%
GRIESKIRCHEN	44.589	1.048	2,35%	1.031	2,31%
KIRCHDORF AN DER KREMS	38.875	980	2,52%	971	2,50%
LINZ LAND	91.661	1.952	2,13%	1.905	2,08%
PERG	45.338	1.071	2,36%	1.056	2,33%
RIED IM INNKREIS	41.725	1.285	3,08%	1.275	3,06%
ROHRBACH	41.312	692	1,68%	685	1,66%
SCHÄRDING	40.608	724	1,78%	712	1,75%
STEYR LAND	42.004	1.156	2,75%	1.146	2,73%
URFAHR UMGEBUNG	56.497	1.431	2,53%	1.401	2,48%
VÖCKLABRUCK	89.372	2.951	3,30%	2.917	3,26%
WELS LAND	44.567	1.184	2,66%	1.153	2,59%
<b>OBERÖSTERREICH</b>	<b>983.460</b>	<b>25.395</b>	<b>2,58%</b>	<b>24.519</b>	<b>2,49%</b>



**Ergebnis inklusive  
Unterstützungs-  
erklärungen**

# Salzburg

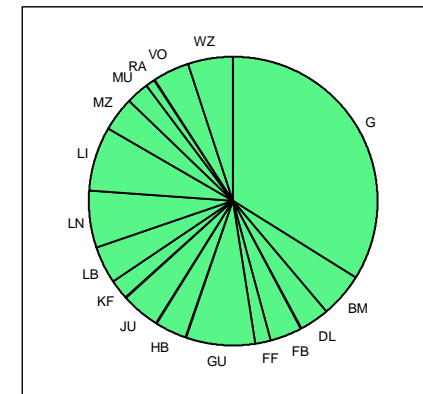
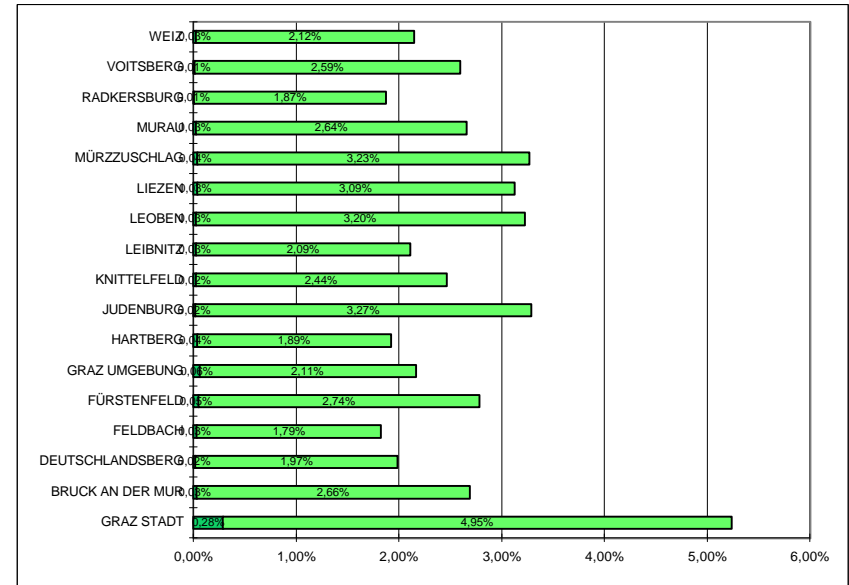
Gebiet	Stimm- berechtigte	Unterstützungs- erklärungen + gültige Eintragungen	Stimmbeteiligung inklusive Unterstützungs- erklärungen	gültige Eintragungen	Stimm- beteiligung in %
SALZBURG STADT	96.283	3.572	3,71%	3.433	3,57%
HALLEIN	36.622	882	2,41%	873	2,38%
SALZBURG UMGEBUNG	93.531	2.778	2,97%	2.740	2,93%
SANKT JOHANN IM PONGAU	52.195	1.367	2,62%	1.363	2,61%
TAMSWEG	15.458	328	2,12%	322	2,08%
ZELL AM SEE	57.579	1.328	2,31%	1.306	2,27%
<b>SALZBURG</b>	<b>351.668</b>	<b>10.255</b>	<b>2,92%</b>	<b>10.037</b>	<b>2,85%</b>



Ergebnis inklusive  
Unterstützungs-  
erklärungen

# Steiermark

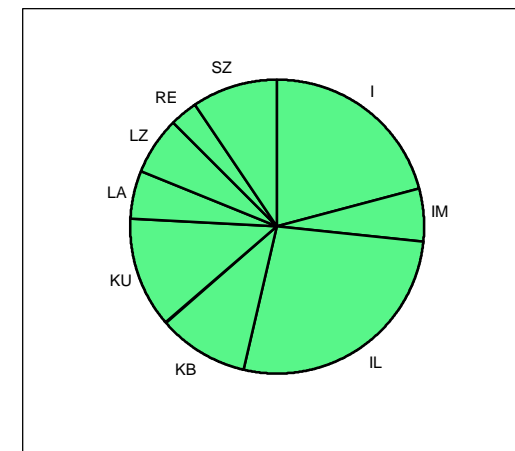
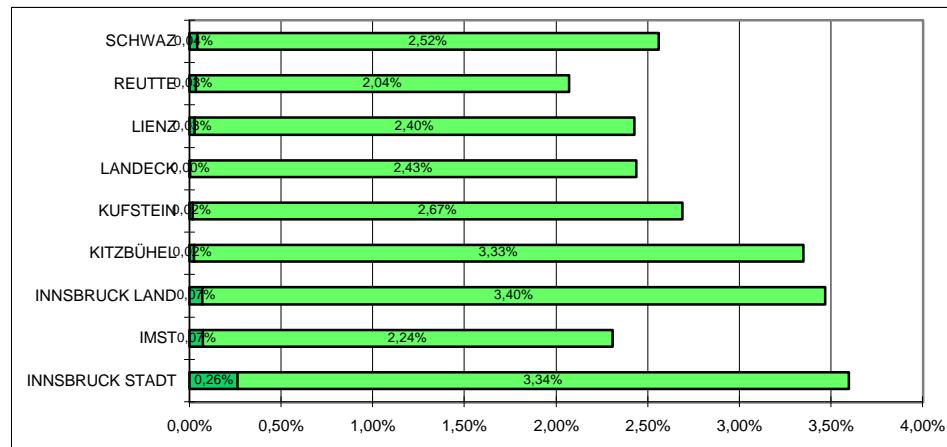
Gebiet	Stimm- berechtigte	Unterstützungs- erklärungen + gültige Eintragungen	Stimmbeteiligung inklusive Unterstützungs- erklärungen	gültige Eintragungen	Stimm- beteiligung in %
GRAZ STADT	175.704	9.205	5,24%	8.706	4,95%
BRUCK AN DER MUR	50.383	1.356	2,69%	1.340	2,66%
DEUTSCHLANDSBERG	46.995	934	1,99%	926	1,97%
FELDBACH	50.679	924	1,82%	908	1,79%
FÜRSTENFELD	17.509	488	2,79%	479	2,74%
GRAZ UMGEBUNG	98.932	2.144	2,17%	2.085	2,11%
HARTBERG	50.574	974	1,93%	954	1,89%
JUDENBURG	37.079	1.219	3,29%	1.211	3,27%
KNITTELFELD	22.417	553	2,47%	548	2,44%
LEIBNITZ	56.250	1.188	2,11%	1.173	2,09%
LEOBEN	53.737	1.734	3,23%	1.719	3,20%
LIEZEN	60.694	1.899	3,13%	1.878	3,09%
MÜRZZUSCHLAG	33.941	1.110	3,27%	1.097	3,23%
MURAU	23.562	627	2,66%	621	2,64%
RADKERSBURG	18.373	345	1,88%	344	1,87%
VOITSBERG	42.066	1.093	2,60%	1.088	2,59%
WEIZ	64.303	1.383	2,15%	1.366	2,12%
STEIERMARK	903.198	27.176	3,01%	26.443	2,93%



**Ergebnis inklusive  
Unterstützungs-  
erklärungen**

## Tirol

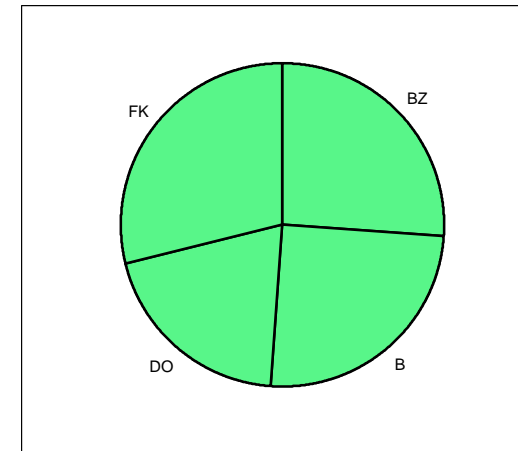
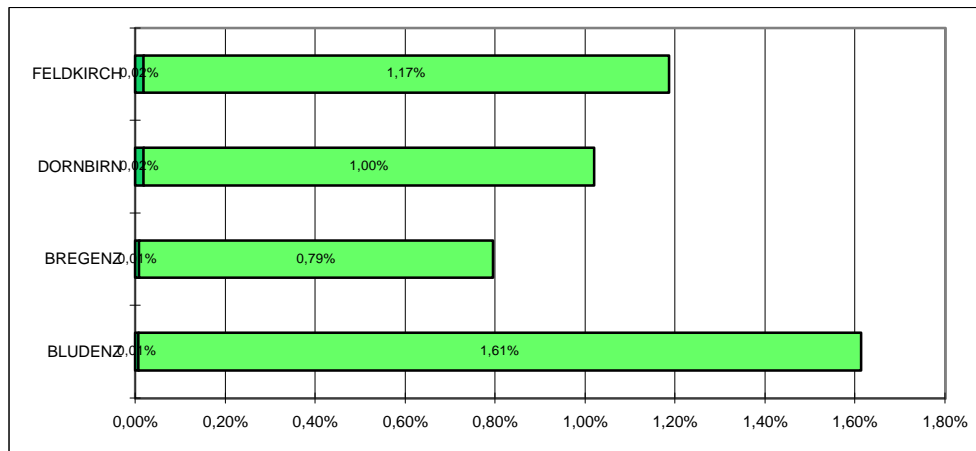
Gebiet	Stimm- berechtigte	Unterstützungs- erklärungen + gültige Eintragungen	Stimmbeteiligung inklusive Unterstützungs- erklärungen	gültige Eintragungen	Stimm- beteiligung in %
INNSBRUCK STADT	80.037	2.880	3,60%	2.671	3,34%
IMST	35.823	827	2,31%	801	2,24%
INNSBRUCK LAND	107.099	3.714	3,47%	3.639	3,40%
KITZBÜHEL	41.247	1.382	3,35%	1.372	3,33%
KUFSTEIN	62.975	1.694	2,69%	1.684	2,67%
LANDECK	29.413	717	2,44%	716	2,43%
LIENZ	37.050	899	2,43%	889	2,40%
REUTTE	20.666	428	2,07%	421	2,04%
SCHWAZ	51.047	1.307	2,56%	1.285	2,52%
<b>TIROL</b>	<b>465.357</b>	<b>13.848</b>	<b>2,98%</b>	<b>13.478</b>	<b>2,90%</b>



**Ergebnis inklusive  
Unterstützungs-  
erklärungen**

# Vorarlberg

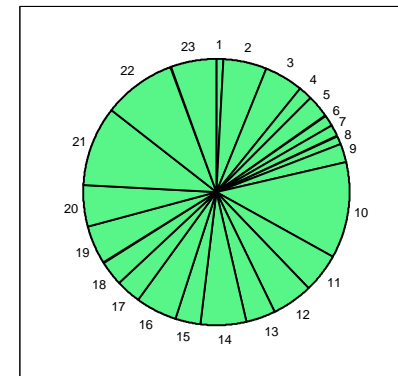
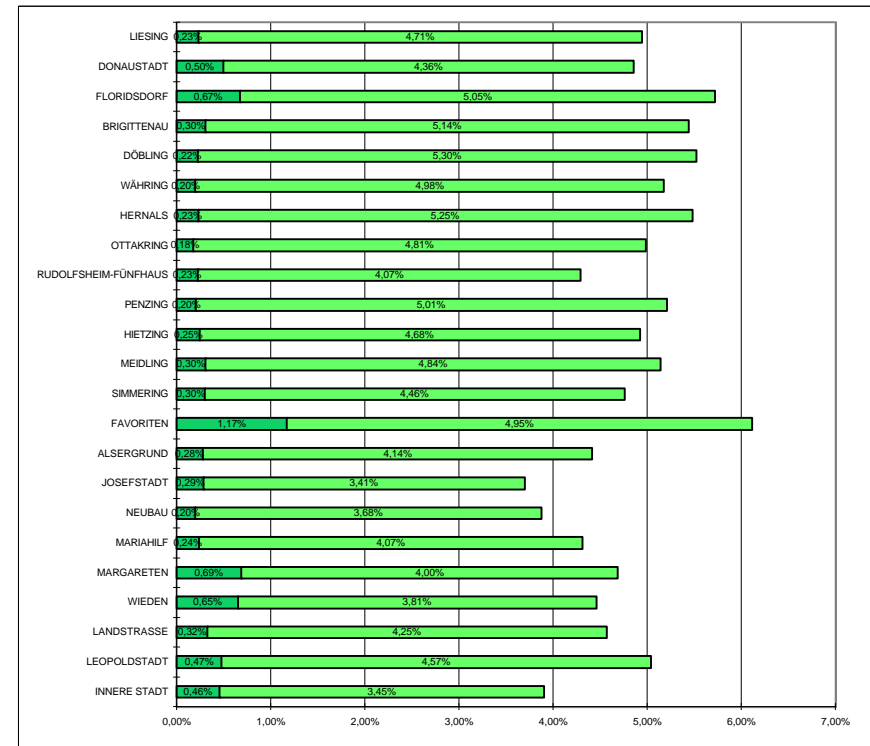
Gebiet	Stimm- berechtigte	Unterstützungs- erklärungen + gültige Eintragungen	Stimmeteiligung inklusive Unterstützungs- erklärungen	gültige Eintragungen	Stimm- beteiligung in %
BLUDENZ	40.358	651	1,61%	648	1,61%
BREGENZ	77.877	619	0,79%	612	0,79%
DORNBIRN	49.079	501	1,02%	492	1,00%
FELDKIRCH	60.620	719	1,19%	708	1,17%
<b>VORARLBERG</b>	<b>227.934</b>	<b>2.490</b>	<b>1,09%</b>	<b>2.460</b>	<b>1,08%</b>



Ergebnis inklusive  
Unterstützungs-  
erklärungen

# Wien

Gebiet	Stimm-berechtigte	Unterstützungs- erklärungen + gültige Eintragungen	Stimmbeteiligung inklusive Unterstützungs- erklärungen	gültige Eintragungen	Stimm- beteiligung in %
INNERE STADT	13.352	521	3,90%	460	3,45%
LEOPOLDSTADT	56.304	2.838	5,04%	2.571	4,57%
LANDSTRASSE	56.465	2.580	4,57%	2.397	4,25%
WIEDEN	21.102	941	4,46%	803	3,81%
MARGARETEN	32.243	1.511	4,69%	1.290	4,00%
MARIAHILF	19.786	853	4,31%	806	4,07%
NEUBAU	19.792	767	3,88%	728	3,68%
JOSEFSTADT	16.056	594	3,70%	548	3,41%
ALSERGRUND	27.259	1.204	4,42%	1.128	4,14%
FAVORITEN	105.824	6.475	6,12%	5.238	4,95%
SIMMERING	53.799	2.561	4,76%	2.399	4,46%
MEIDLING	54.488	2.802	5,14%	2.637	4,84%
HIETZING	40.843	2.011	4,92%	1.910	4,68%
PENZING	58.112	3.027	5,21%	2.910	5,01%
RUDOLFSHEIM-FÜNFHAUS	38.798	1.666	4,29%	1.578	4,07%
OTTAKRING	55.121	2.749	4,99%	2.652	4,81%
HERNALS	31.095	1.704	5,48%	1.632	5,25%
WÄHRING	31.786	1.645	5,18%	1.582	4,98%
DÖBLING	48.820	2.698	5,53%	2.589	5,30%
BRIGITTENAU	49.111	2.672	5,44%	2.523	5,14%
FLORIDSDORF	94.888	5.430	5,72%	4.791	5,05%
DONAUSTADT	98.401	4.779	4,86%	4.291	4,36%
LIESING	63.516	3.140	4,94%	2.991	4,71%
<b>WIEN</b>	<b>1.086.961</b>	<b>55.168</b>	<b>5,08%</b>	<b>50.454</b>	<b>4,64%</b>



## Volksbegehren neue EU-Abstimmung

Ergebnis inklusive  
Unterstützungs-  
erklärungen

### Österreich

Gebiet	Stimm- berechtigte	Unterstützungs- erklärungen + gültige Eintragungen	Stimmbeteiligung inklusive Unterstützungs- erklärungen	gültige Unterstützungs- erklärungen	gültige Eintragungen	ungültige Eintragungen
BURGENLAND	213.425	3.420	1,60%	68	3.352	13
KÄRNTEN	416.534	10.905	2,62%	197	10.708	2
NIEDERÖSTERREICH	1.137.695	45.244	3,98%	1.037	44.207	82
OBERÖSTERREICH	983.460	25.395	2,58%	876	24.519	43
SALZBURG	351.668	10.255	2,92%	218	10.037	11
STEIERMARK	903.198	27.176	3,01%	733	26.443	61
TIROL	465.357	13.848	2,98%	370	13.478	28
VORARLBERG	227.934	2.490	1,09%	30	2.460	12
WIEN	1.086.961	55.168	5,08%	4.714	50.454	19
ÖSTERREICH	5.786.232	193.901	3,35%	8.243	185.658	271

## Volksbegehren neue EU-Abstimmung

Ergebnis inklusive  
Unterstützungs-  
erklärungen

### Burgenland

Gebiet	Stimm- berechtigte	Unterstützungs- erklärungen + gültige Eintragungen	Stimmbeteiligung inklusive Unterstützungs- erklärungen	gültige Unterstützungs- erklärungen	gültige Eintragungen	ungültige Eintragungen
FREISTADT EISENSTADT	8.671	226	2,61%	2	224	0
FREISTADT RUST	1.378	28	2,03%	1	27	0
EISENSTADT UMGEBUNG	29.428	602	2,05%	7	595	0
GÜSSING	21.379	177	0,83%	7	170	0
JENNERSDORF	14.102	182	1,29%	3	179	2
MATTERSBURG	27.895	411	1,47%	4	407	0
NEUSIEDL AM SEE	39.842	646	1,62%	22	624	3
OBERPULLENDORF	29.029	530	1,83%	19	511	6
OBERWART	41.701	618	1,48%	3	615	2
BURGENLAND	213.425	3.420	1,60%	68	3.352	13

# Volksbegehren neue EU-Abstimmung

**Ergebnis inklusive  
Unterstützungs-  
erklärungen**

## Kärnten

Gebiet	Stimm- berechtigte	Unterstützungs- erklärungen + gültige Eintragungen	Stimmbeteiligung inklusive Unterstützungs- erklärungen	gültige Unterstützungs- erklärungen	gültige Eintragungen	ungültige Eintragungen
KLAGENFURT STADT	67.774	2.191	3,23%	87	2.104	0
VILLACH STADT	41.963	1.206	2,87%	18	1.188	0
FELDKIRCHEN	22.023	657	2,98%	12	645	0
HERMAGOR	14.861	223	1,50%	3	220	0
KLAGENFURT LAND	42.243	1.231	2,91%	18	1.213	0
SANKT VEIT AN DER GLAN	44.020	1.236	2,81%	20	1.216	1
SPITTAL AN DER DRAU	60.148	1.427	2,37%	10	1.417	1
VILLACH LAND	48.227	1.169	2,42%	18	1.151	0
VÖLKERMARKT	32.802	682	2,08%	5	677	0
WOLFSBERG	42.473	883	2,08%	6	877	0
<b>KÄRNTEN</b>	<b>416.534</b>	<b>10.905</b>	<b>2,62%</b>	<b>197</b>	<b>10.708</b>	<b>2</b>

**Ergebnis inklusive  
Unterstützungs-  
erklärungen**

# Niederösterreich

Gebiet	Stimm-berechtigte	Unterstützungs- erklärungen + gültige Eintragungen	Stimm-beteiligung inklusive Unterstützungs- erklärungen	gültige Unterstützungs- erklärungen	gültige Eintragungen	ungültige Eintragungen
KREMS AN DER DONAU STADT	17.807	704	3,95%	44	660	0
SANKT PÖLTEN STADT	36.526	1.506	4,12%	35	1.471	3
WAIDHOFEN AN DER YBBS	8.711	313	3,59%	3	310	2
WR.NEUSTADT STADT	27.653	1.225	4,43%	62	1.163	1
AMSTETTEN	79.860	2.332	2,92%	29	2.303	8
BADEN	88.498	4.023	4,55%	184	3.839	1
BRUCK AN DER LEITHA	29.671	1.071	3,61%	17	1.054	4
GÄNSERNDORF	64.646	2.916	4,51%	83	2.833	9
GMÜND	31.290	1.319	4,22%	17	1.302	1
HOLLABRUNN	38.154	1.293	3,39%	36	1.257	5
HORN	24.613	771	3,13%	13	758	2
KORNEUBURG	50.084	1.885	3,76%	33	1.852	2
KREMS AN DER DONAU LAND	41.264	1.252	3,03%	24	1.228	1
LILIENFELD	20.140	964	4,79%	3	961	0
MELK	55.451	2.529	4,56%	30	2.499	4
MISTELBACH	54.568	1.814	3,32%	39	1.775	0
MÖDLING	77.583	3.911	5,04%	122	3.789	3
NEUNKIRCHEN	64.317	2.215	3,44%	35	2.180	5
SANKT PÖLTEN LAND	67.793	3.166	4,67%	46	3.120	5
SCHEIBBS	30.372	1.282	4,22%	7	1.275	0
TULLN	46.706	1.845	3,95%	22	1.823	9
WAIDHOFEN AN DER THAYA	21.866	560	2,56%	6	554	0
WR.NEUSTADT LAND	52.046	1.913	3,68%	50	1.863	6
WIEN UMGEBUNG	73.528	3.008	4,09%	78	2.930	3
ZWETTL	34.548	1.427	4,13%	19	1.408	8
<b>NIEDERÖSTERREICH</b>	<b>1.137.695</b>	<b>45.244</b>	<b>3,98%</b>	<b>1.037</b>	<b>44.207</b>	<b>82</b>

**Ergebnis inklusive  
Unterstützungs-  
erklärungen**

## Oberösterreich

Gebiet	Stimm- berechtigte	Unterstützungs- erklärungen + gültige Eintragungen	Stimmbeteiligung inklusive Unterstützungs- erklärungen	gültige Unterstützungs- erklärungen	gültige Eintragungen	ungültige Eintragungen
LINZ STADT	133.700	2.957	2,21%	284	2.673	5
STEYR STADT	28.005	783	2,80%	10	773	0
WELS STADT	38.194	1.052	2,75%	206	846	0
BRAUNAU AM INN	67.370	1.482	2,20%	13	1.469	0
EFERDING	22.141	407	1,84%	5	402	0
FREISTADT	46.082	1.453	3,15%	21	1.432	0
GMUNDEN	71.420	2.787	3,90%	115	2.672	4
GRIESKIRCHEN	44.589	1.048	2,35%	17	1.031	1
KIRCHDORF AN DER KREMS	38.875	980	2,52%	9	971	0
LINZ LAND	91.661	1.952	2,13%	47	1.905	4
PERG	45.338	1.071	2,36%	15	1.056	6
RIED IM INNKREIS	41.725	1.285	3,08%	10	1.275	2
ROHRBACH	41.312	692	1,68%	7	685	0
SCHÄRDING	40.608	724	1,78%	12	712	14
STEYR LAND	42.004	1.156	2,75%	10	1.146	0
URFAHR UMGEBUNG	56.497	1.431	2,53%	30	1.401	1
VÖCKLABRUCK	89.372	2.951	3,30%	34	2.917	2
WELS LAND	44.567	1.184	2,66%	31	1.153	4
<b>OBERÖSTERREICH</b>	<b>983.460</b>	<b>25.395</b>	<b>2,58%</b>	<b>876</b>	<b>24.519</b>	<b>43</b>

## Volksbegehren neue EU-Abstimmung

**Ergebnis inklusive  
Unterstützungs-  
erklärungen**

### Salzburg

Gebiet	Stimm- berechtigte	Unterstützungs- erklärungen + gültige Eintragungen	Stimmbeteiligung inklusive Unterstützungs- erklärungen	gültige Unterstützungs- erklärungen	gültige Eintragungen	ungültige Eintragungen
SALZBURG STADT	96.283	3.572	3,71%	139	3.433	0
HALLEIN	36.622	882	2,41%	9	873	0
SALZBURG UMGEBUNG	93.531	2.778	2,97%	38	2.740	2
SANKT JOHANN IM PONGAU	52.195	1.367	2,62%	4	1.363	2
TAMSWEG	15.458	328	2,12%	6	322	2
ZELL AM SEE	57.579	1.328	2,31%	22	1.306	5
<b>SALZBURG</b>	<b>351.668</b>	<b>10.255</b>	<b>2,92%</b>	<b>218</b>	<b>10.037</b>	<b>11</b>

Ergebnis inklusive  
Unterstützungs-  
erklärungen

## Steiermark

Gebiet	Stimm- berechtigte	Unterstützungs- erklärungen + gültige Eintragungen	Stimmbeteiligung inklusive Unterstützungs- erklärungen	gültige Unterstützungs- erklärungen	gültige Eintragungen	ungültige Eintragungen
GRAZ STADT	175.704	9.205	5,24%	499	8.706	0
BRUCK AN DER MUR	50.383	1.356	2,69%	16	1.340	1
DEUTSCHLANDSBERG	46.995	934	1,99%	8	926	2
FELDBACH	50.679	924	1,82%	16	908	0
FÜRSTENFELD	17.509	488	2,79%	9	479	6
GRAZ UMGEBUNG	98.932	2.144	2,17%	59	2.085	7
HARTBERG	50.574	974	1,93%	20	954	2
JUDENBURG	37.079	1.219	3,29%	8	1.211	2
KNITTELFELD	22.417	553	2,47%	5	548	2
LEIBNITZ	56.250	1.188	2,11%	15	1.173	4
LEOBEN	53.737	1.734	3,23%	15	1.719	0
LIEZEN	60.694	1.899	3,13%	21	1.878	7
MÜRZZUSCHLAG	33.941	1.110	3,27%	13	1.097	5
MURAU	23.562	627	2,66%	6	621	3
RADKERSBURG	18.373	345	1,88%	1	344	0
VOITSBERG	42.066	1.093	2,60%	5	1.088	14
WEIZ	64.303	1.383	2,15%	17	1.366	6
STEIERMARK	903.198	27.176	3,01%	733	26.443	61

# Volksbegehren neue EU-Abstimmung

**Ergebnis inklusive  
Unterstützungs-  
erklärungen**

## Tirol

Gebiet	Stimm- berechtigte	Unterstützungs- erklärungen + gültige Eintragungen	Stimmbeteiligung inklusive Unterstützungs- erklärungen	gültige Unterstützungs- erklärungen	gültige Eintragungen	ungültige Eintragungen
INNSBRUCK STADT	80.037	2.880	3,60%	209	2.671	0
IMST	35.823	827	2,31%	26	801	1
INNSBRUCK LAND	107.099	3.714	3,47%	75	3.639	2
KITZBÜHEL	41.247	1.382	3,35%	10	1.372	1
KUFSTEIN	62.975	1.694	2,69%	10	1.684	6
LANDECK	29.413	717	2,44%	1	716	3
LIENZ	37.050	899	2,43%	10	889	4
REUTTE	20.666	428	2,07%	7	421	9
SCHWAZ	51.047	1.307	2,56%	22	1.285	2
<b>TIROL</b>	<b>465.357</b>	<b>13.848</b>	<b>2,98%</b>	<b>370</b>	<b>13.478</b>	<b>28</b>

## Volksbegehren neue EU-Abstimmung

Ergebnis inklusive  
Unterstützungs-  
erklärungen

### Vorarlberg

Gebiet	Stimm- berechtigte	Unterstützungs- erklärungen + gültige Eintragungen	Stimmbeteiligung inklusive Unterstützungs- erklärungen	gültige Unterstützungs- erklärungen	gültige Eintragungen	ungültige Eintragungen
BLUDENZ	40.358	651	1,61%	3	648	3
BREGENZ	77.877	619	0,79%	7	612	7
DORNBIRN	49.079	501	1,02%	9	492	0
FELDKIRCH	60.620	719	1,19%	11	708	2
VORARLBERG	227.934	2.490	1,09%	30	2.460	12

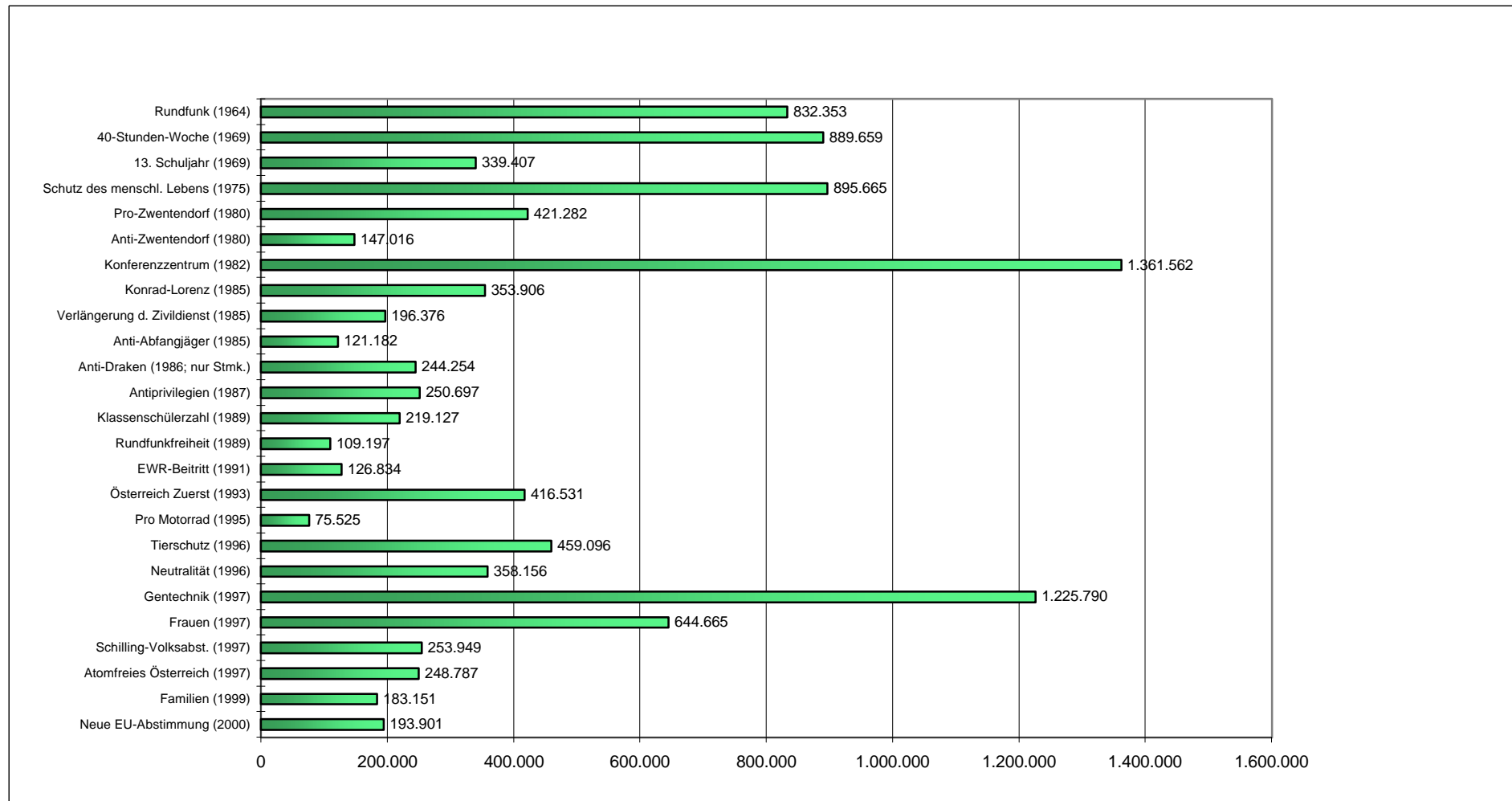
Ergebnis inklusive  
Unterstützungs-  
erklärungen

Wien

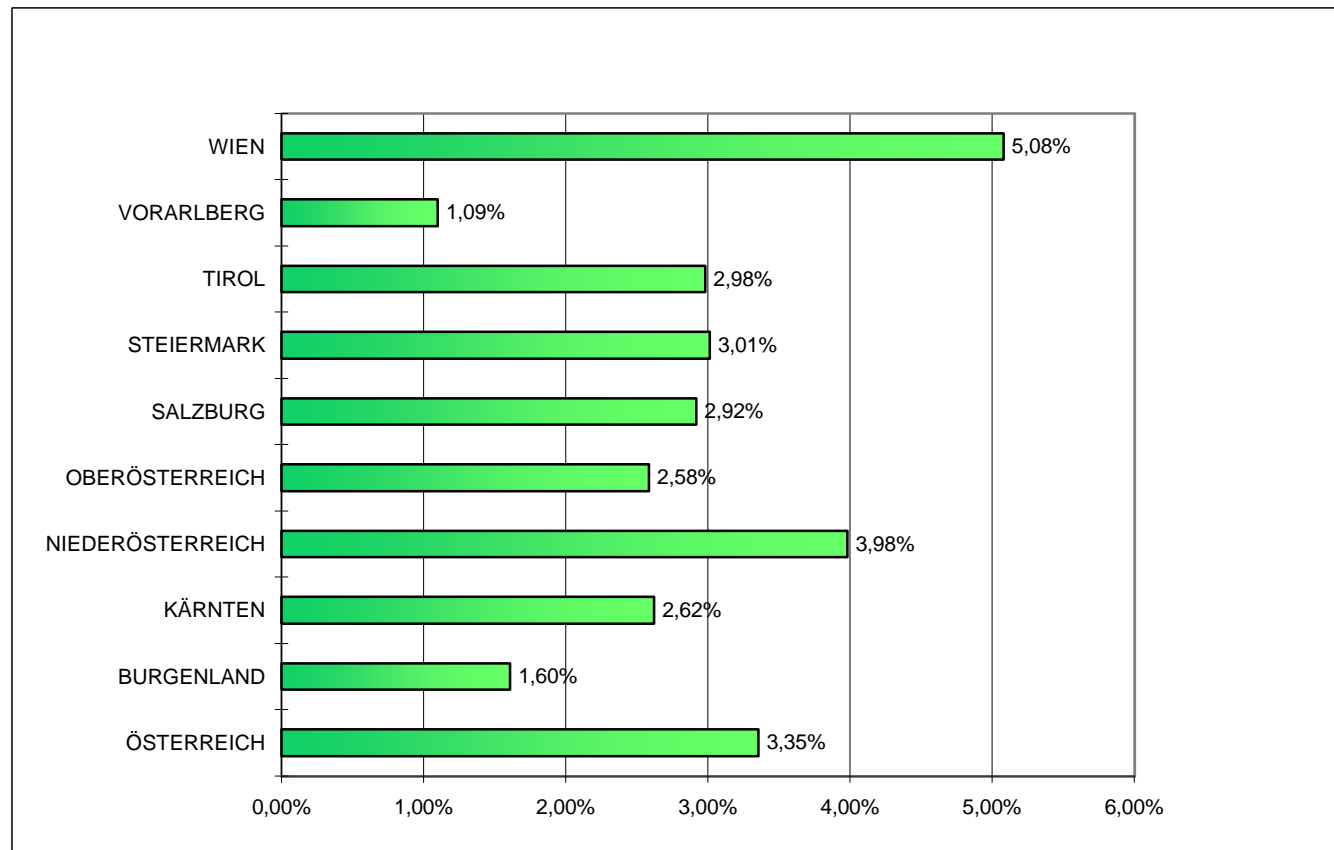
Gebiet	Stimm- berechtigte	Unterstützungs- erklärungen + gültige Eintragungen	Stimmbeteiligung inklusive Unterstützungs- erklärungen	gültige Unterstützungs- erklärungen	gültige Eintragungen	ungültige Eintragungen
INNERE STADT	13.352	521	3,90%	61	460	0
LEOPOLDSTADT	56.304	2.838	5,04%	267	2.571	0
LANDSTRASSE	56.465	2.580	4,57%	183	2.397	1
WIEDEN	21.102	941	4,46%	138	803	0
MARGARETEN	32.243	1.511	4,69%	221	1.290	1
MARIAHILF	19.786	853	4,31%	47	806	0
NEUBAU	19.792	767	3,88%	39	728	0
JOSEFSTADT	16.056	594	3,70%	46	548	0
ALSERGRUND	27.259	1.204	4,42%	76	1.128	0
FAVORITEN	105.824	6.475	6,12%	1.237	5.238	3
SIMMERING	53.799	2.561	4,76%	162	2.399	0
MEIDLING	54.488	2.802	5,14%	165	2.637	0
HIENTZING	40.843	2.011	4,92%	101	1.910	1
PENZING	58.112	3.027	5,21%	117	2.910	4
RUDOLFSHEIM-FÜNFHAUS	38.798	1.666	4,29%	88	1.578	0
OTTAKRING	55.121	2.749	4,99%	97	2.652	0
HERNALS	31.095	1.704	5,48%	72	1.632	2
WÄHRING	31.786	1.645	5,18%	63	1.582	0
DÖBLING	48.820	2.698	5,53%	109	2.589	0
BRIGITTENAU	49.111	2.672	5,44%	149	2.523	2
FLORIDSDORF	94.888	5.430	5,72%	639	4.791	3
DONAUSTADT	98.401	4.779	4,86%	488	4.291	1
LIESING	63.516	3.140	4,94%	149	2.991	1
WIEN	1.086.961	55.168	5,08%	4.714	50.454	19

# Vergleich mit früheren Volksbegehren

(Absolutwerte/Bundesebene)



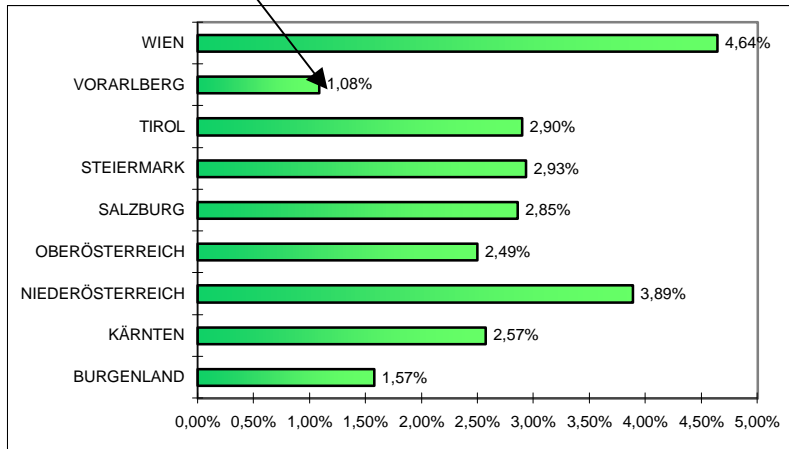
## Vergleich der Länderergebnisse (Prozentanteil/Länder)



# Beschreibung der Diagramme

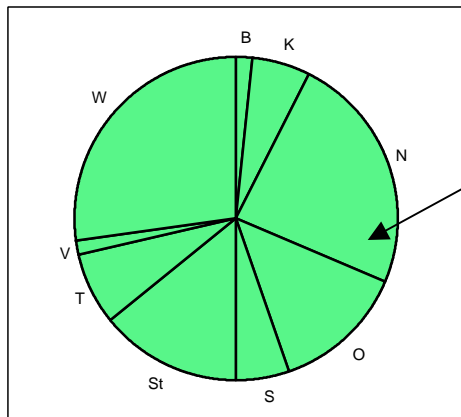
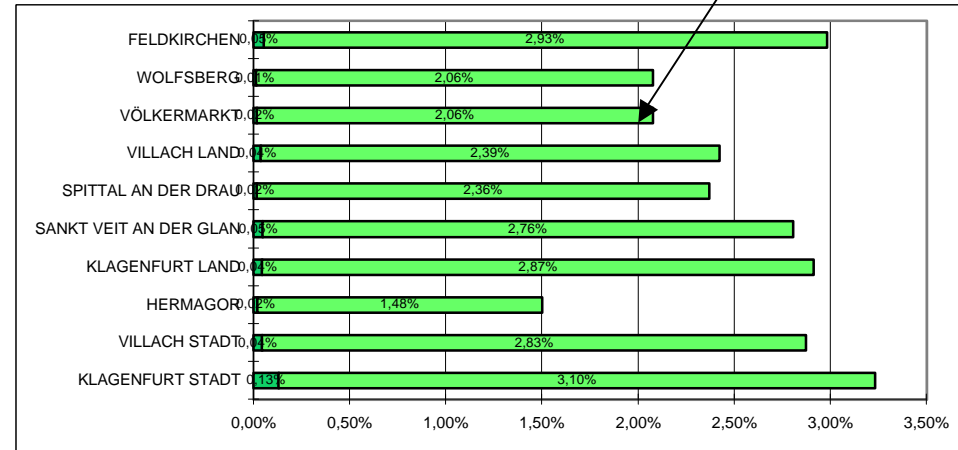
## Balkendiagramm auf Tabelle "Nettoergebnis":

Angegebene Prozentzahlen beziehen sich auf die in der Eintragungswoche getätigten Eintragungen im Verhältnis zu den Stimmberechtigten. Unterstützungserklärungen sind nicht enthalten.



## Balkendiagramm auf Tabelle "Ergebnis inklusive Unterstützungserklärungen":

Der Prozentanteil der Unterstützungserklärungen (links) sowie der gültigen Eintragungen (rechts) wird -



## Tortendiagramme:

Die Diagrammsegmente geben die im stark umrandeten Teil der Tabelle enthaltenen absoluten Werte (Eintragungen/Unterstützungserklärungen + Eintragungen) wieder.