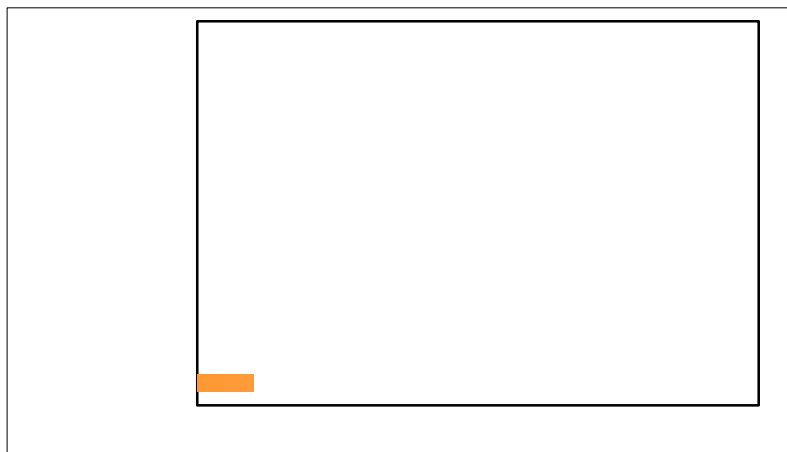


Familien- Volksbegehren

9. bis 16. September 1999

**Netto-Ergebnis
(Eintragungswoche)**

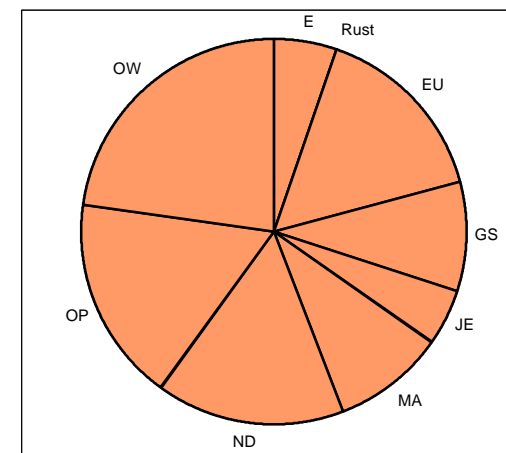
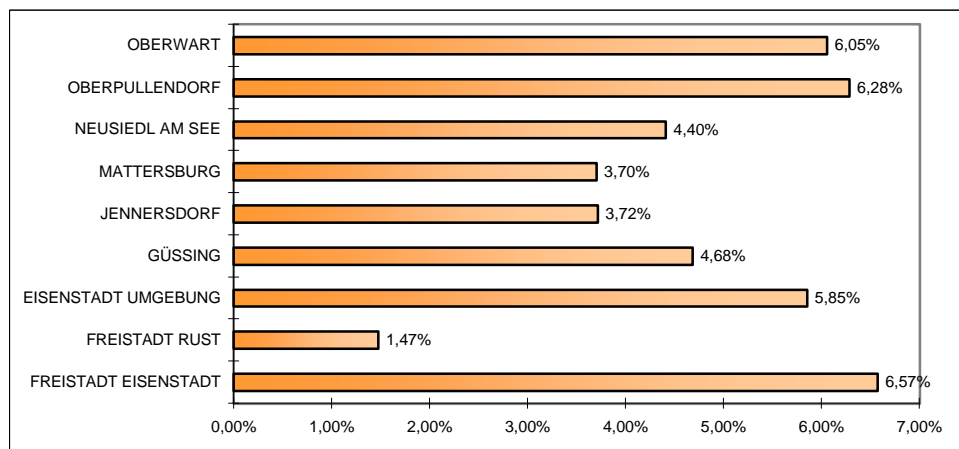
Gebiet	Stimm- berechtigte	gültige Eintragungen	Stimm- beteiligung in %	ungültige Eintragungen	Gesamt- summe
BURGENLAND	213.190	10.968	5,14%	18	10.986
KÄRNTEN	416.947	5.133	1,23%	4	5.137
NIEDERÖSTERREICH	1.131.828	36.215	3,20%	80	36.295
OBERÖSTERREICH	978.831	51.584	5,27%	233	51.817
SALZBURG	349.227	10.081	2,89%	16	10.097
STEIERMARK	902.167	30.649	3,40%	86	30.735
TIROL	462.657	10.453	2,26%	22	10.475
VORARLBERG	226.101	1.763	0,78%	4	1.767
WIEN	1.091.068	9.430	0,86%	1	9.431
ÖSTERREICH	5.772.016	166.276	2,88%	464	166.740





Burgenland

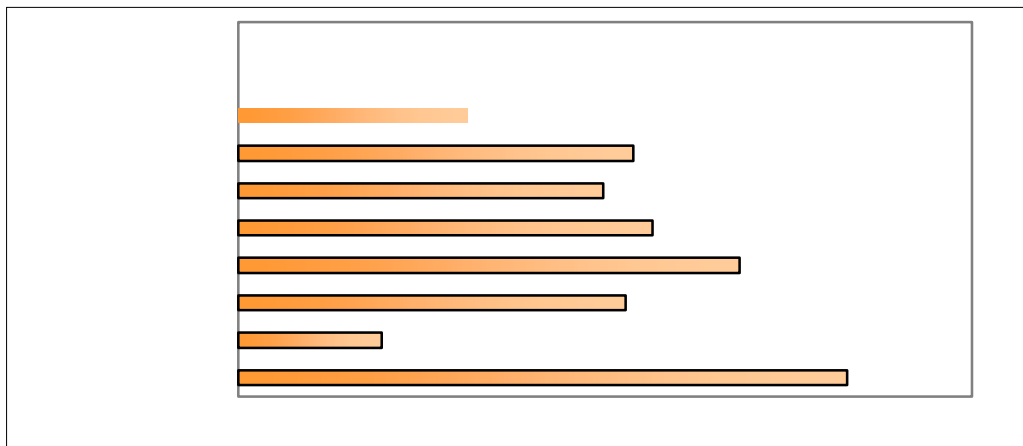
Gebiet	Stimm- berechtigte	gültige Eintragungen	Stimm- beteiligung in %	ungültige Eintragungen	Gesamt- summe
FREISTADT EISENSTADT	8.664	569	6,57%	0	569
FREISTADT RUST	1.359	20	1,47%	0	20
EISENSTADT UMGEBUNG	29.081	1.702	5,85%	1	1.703
GÜSSING	21.433	1.003	4,68%	5	1.008
JENNERSDORF	14.023	521	3,72%	0	521
MATTERSBURG	27.782	1.027	3,70%	1	1.028
NEUSIEDL AM SEE	39.471	1.738	4,40%	4	1.742
OBERPULLENDORF	30.075	1.889	6,28%	0	1.889
OBERWART	41.302	2.499	6,05%	7	2.506
BURGENLAND	213.190	10.968	5,14%	18	10.986



**Netto-Ergebnis
(Eintragungswoche)**

Kärnten

Gebiet	Stimm- berechtigte	gültige Eintragungen	Stimm- beteiligung in %	ungültige Eintragungen	Gesamt- summe
KLAGENFURT STADT	67.926	1.409	2,07%	0	1.409
VILLACH STADT	41.946	204	0,49%	0	204
FELDKIRCHEN	21.979	290	1,32%	2	292
HERMAGOR	14.987	256	1,71%	0	256
KLAGENFURT LAND	42.048	593	1,41%	0	593
SANKT VEIT AN DER GLAN	44.229	549	1,24%	1	550
SPITTAL AN DER DRAU	60.175	809	1,34%	1	810
VILLACH LAND	48.242	381	0,79%	0	381
VÖLKERMARKT	32.880	396	1,20%	0	396
WOLFSBERG	42.535	246	0,58%	0	246
KÄRNTEN	416.947	5.133	1,23%	4	5.137

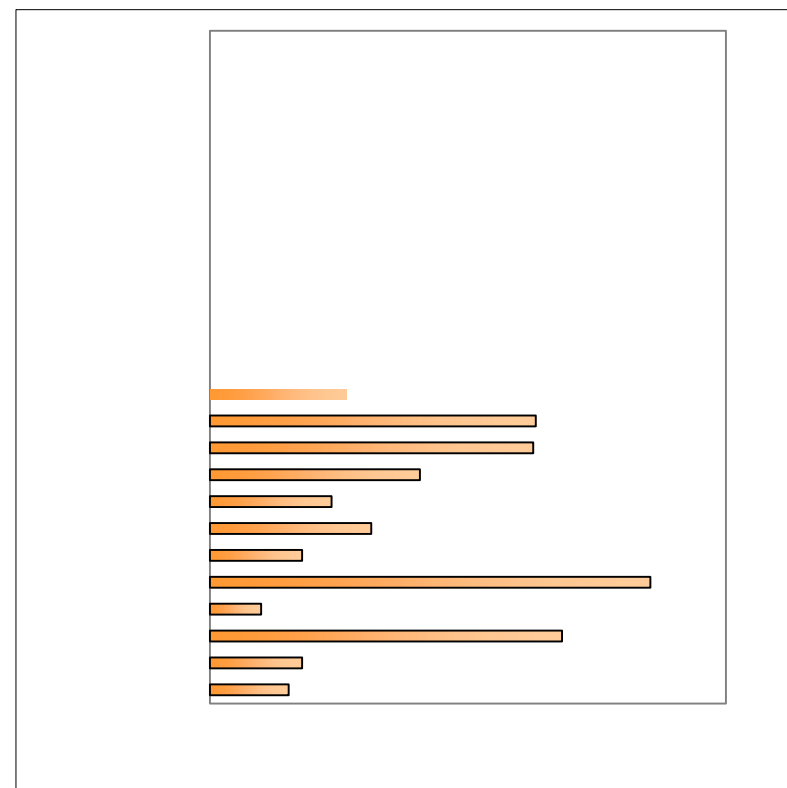


Netto-Ergebnis
(Eintragungswoche)

Niederösterreich

Familien-Volksbegehren

Gebiet	Stimm- berechtigte	gültige Eintragungen	Stimm- beteiligung in %	ungültige Eintragungen	Gesamt- summe
KREMS AN DER DONAU STADT	17.880	217	1,21%	0	217
SANKT PÖLTEN STADT	36.597	521	1,42%	0	521
Waidhofen an der Ybbs	8.664	473	5,46%	0	473
WR.NEUSTADT STADT	27.454	215	0,78%	0	215
AMSTETTEN	79.509	5.430	6,83%	13	5.443
BADEN	87.509	1.247	1,42%	2	1.249
BRUCK AN DER LEITHA	29.569	737	2,49%	3	740
GÄNSERNDORF	64.058	1.204	1,88%	2	1.206
GMÜND	31.398	1.021	3,25%	1	1.022
HOLLABRUNN	38.067	1.908	5,01%	13	1.921
HORN	24.640	1.244	5,05%	0	1.244
KORNEUBURG	49.578	1.122	2,26%	1	1.123
KREMS AN DER DONAU LAND	40.994	1.764	4,30%	2	1.766
LILIENFELD	20.233	865	4,28%	2	867
MELK	55.432	2.704	4,88%	8	2.712
MISTELBACH	54.390	2.099	3,86%	4	2.103
MÖDLING	76.826	1.129	1,47%	4	1.133
NEUNKIRCHEN	64.266	1.635	2,54%	7	1.642
SANKT PÖLTEN LAND	67.249	2.797	4,16%	10	2.807
SCHEIBBS	30.328	1.561	5,15%	3	1.564
TULLN	46.125	982	2,13%	0	982
Waidhofen an der Thaya	21.888	963	4,40%	1	964
WR.NEUSTADT LAND	51.786	1.309	2,53%	1	1.310
WIEN UMGEBUNG	72.793	1.040	1,43%	0	1.040
ZWETTL	34.595	2.028	5,86%	3	2.031
NIEDERÖSTERREICH	1.131.828	36.215	3,20%	80	36.295



Familien-Volksbegehren

Gebiet	Stimm- berechtigte	gültige Eintragungen	Stimm- beteiligung in %	ungültige Eintragungen	Gesamt- summe
LINZ STADT	134.165	2.760	2,06%	4	2.764
STEYR STADT	28.286	579	2,05%	0	579
WELS STADT	38.083	521	1,37%	2	523
BRAUNAU AM INN	67.100	2.637	3,93%	8	2.645
EFERDING	21.784	1.679	7,71%	1	1.680
FREISTADT	45.661	4.316	9,45%	45	4.361
GMUNDEN	71.252	2.219	3,11%	14	2.233
GRIESKIRCHEN	44.313	3.320	7,49%	15	3.335
KIRCHDORF AN DER KREMS	38.660	3.069	7,94%	9	3.078
LINZ LAND	90.908	3.356	3,69%	11	3.367
PERG	45.006	3.580	7,95%	25	3.605
RIED IM INNKREIS	41.498	3.363	8,10%	24	3.387
ROHRBACH	41.206	3.468	8,42%	10	3.478
SCHÄRDING	40.619	2.802			

Familien-Volksbegehren

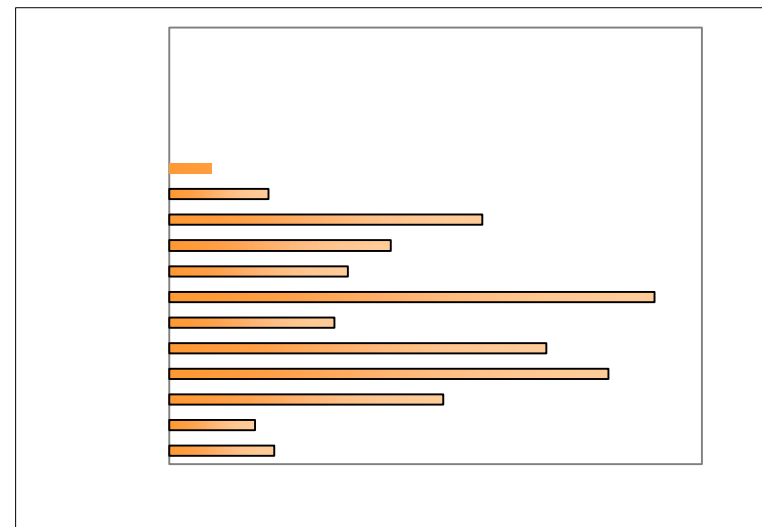


Gebiet	Stimm- berechtigte	gültige Eintragungen	Stimm- beteiligung in %	ungültige Eintragungen	Gesamt- summe
SALZBURG STADT	96.701	1.336	1,38%	1	1.337
HALLEIN	36.324	1.067	2,94%	3	1.070
SALZBURG UMGEBUNG	92.410	3.672	3,97%	7	3.679
SANKT JOHANN IM PONGAU	50.976	2.014	3,95%	1	2.015
TAMSWEG	15.437	652	4,22%	1	653
ZELL AM SEE	57.379	1.340	2,34%	3	1.343
SALZBURG	349.227	10.081	2,89%	16	10.097

Netto-Ergebnis
(Eintragungswoche)

Steiermark

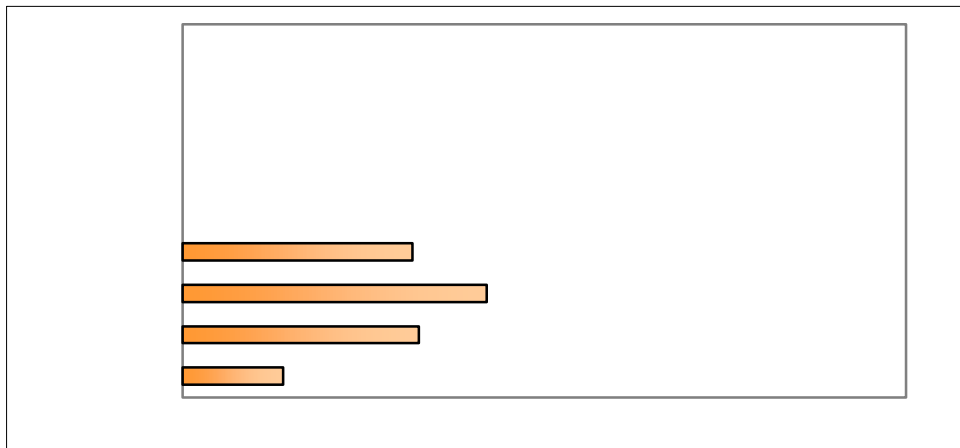
Gebiet	Stimm- berechtigte	gültige Eintragungen	Stimm- beteiligung in %	ungültige Eintragungen	Gesamt- summe
GRAZ STADT	175.857	2.764	1,57%	0	2.764
BRUCK AN DER MUR	50.753	652	1,28%	1	653
DEUTSCHLANDSBERG	46.903	1.928	4,11%	2	1.930
FELDBACH	50.592	3.336	6,59%	16	3.352
FÜRSTENFELD	17.450	988	5,66%	0	988
GRAZ UMGEBUNG	96.640	2.391	2,47%	5	2.396
HARTBERG	50.316	3.667	7,29%	10	3.677
JUDENBURG	37.299	998	2,68%	2	1.000
KNITTELFELD	22.448	746	3,32%	1	747
LEIBNITZ	55.936	2.628	4,70%	28	2.656
LEOBEN	54.407	808	1,49%	0	808
LIEZEN	60.877	2.119	3,48%	2	2.121
MÜRZZUSCHLAG	34.157	822	2,41%	0	822
MURAU	23.793	1.671	7,02%	1	1.672
RADKERSBURG	18.451	1.390	7,53%	5	1.395
VOITSBERG	42.314	969	2,29%	9	978
WEIZ	63.974	2.772	4,33%	4	2.776
STEIERMARK	902.167	30.649	3,40%	86	30.735



**Netto-Ergebnis
(Eintragungswoche)**

Tirol

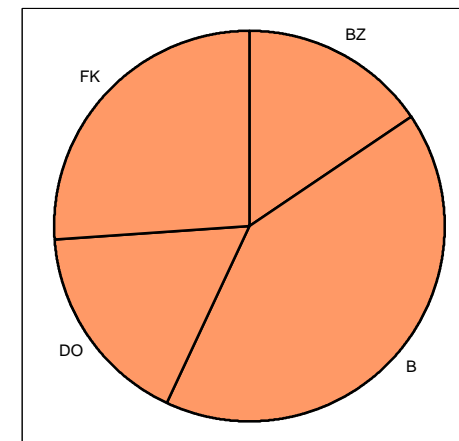
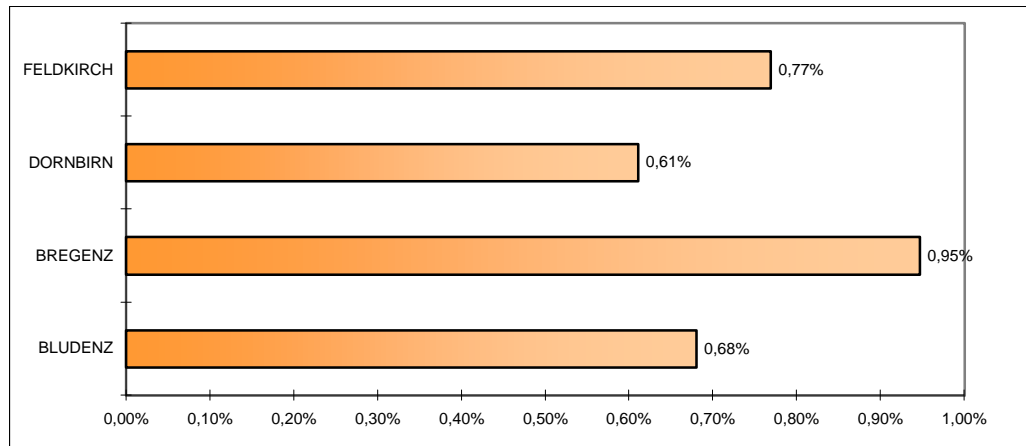
Gebiet	Stimm- berechtigte	gültige Eintragungen	Stimm- beteiligung in %	ungültige Eintragungen	Gesamt- summe
INNSBRUCK STADT	79.635	659	0,83%	0	659
IMST	35.410	692	1,95%	0	692
INNSBRUCK LAND	106.093	2.670	2,52%	6	2.676
KITZBÜHEL	41.155	783	1,90%	1	784
KUFSTEIN	62.578	1.180	1,89%	3	1.183
LANDECK	29.299	1.052	3,59%	1	1.053
LIENZ	37.061	1.951	5,26%	8	1.959
REUTTE	20.709	496	2,40%	1	497
SCHWAZ	50.717	970	1,91%	2	972
TIROL	462.657	10.453	2,26%	22	10.475





Vorarlberg

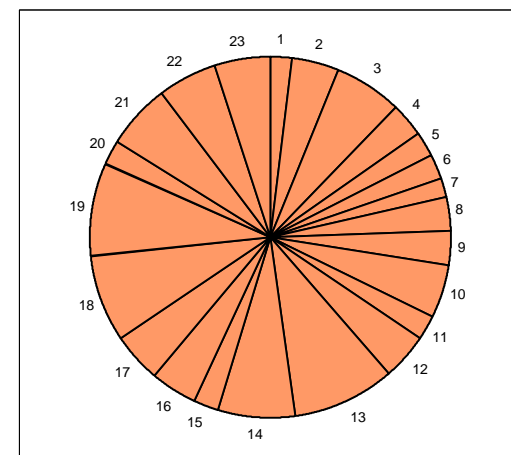
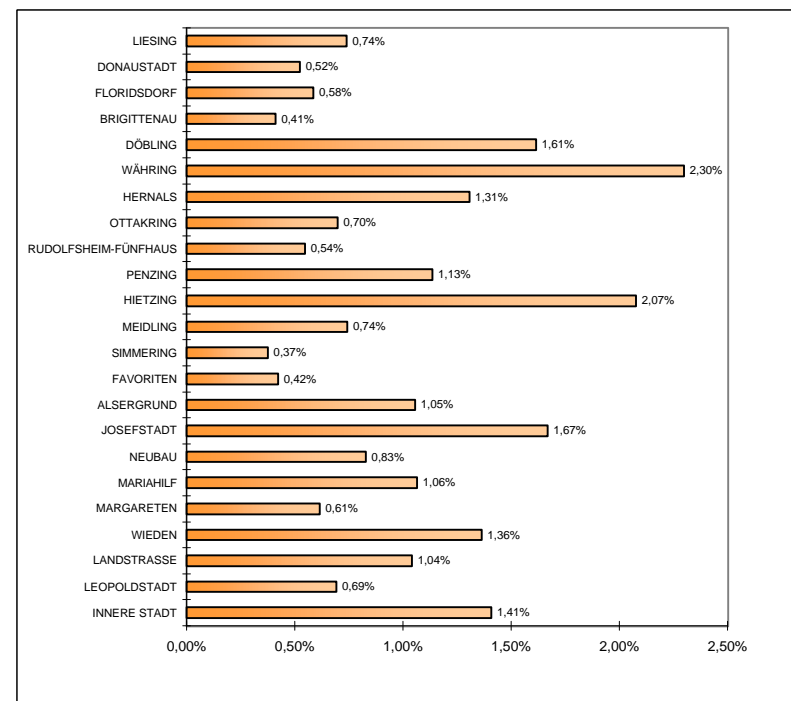
Gebiet	Stimm-berechtigte	gültige Eintragungen	Stimm-beteiligung in %	ungültige Eintragungen	Gesamt-summe
BLUDENZ	40.281	274	0,68%	0	274
BREGENZ	77.359	732	0,95%	4	736
DORNBIRN	48.473	296	0,61%	0	296
FELDKIRCH	59.988	461	0,77%	0	461
VORARLBERG	226.101	1.763	0,78%	4	1.767



Familien-Volksbegehren

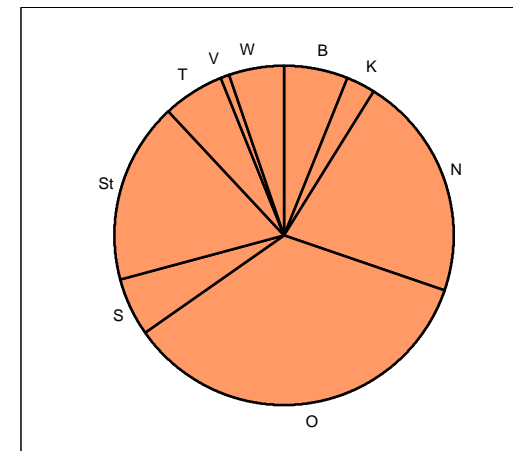
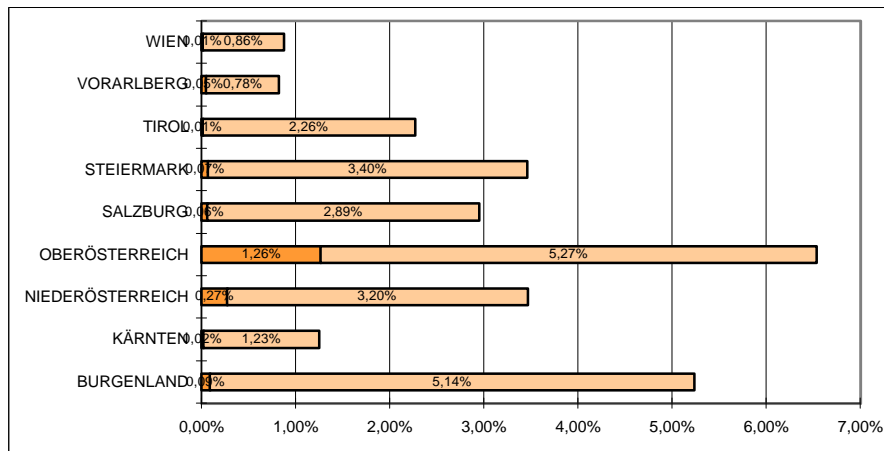
Wien

Gebiet	Stimm- berechtigte	gültige Eintragungen	Stimm- beteiligung in %	ungültige Eintragungen	Gesamt- summe
INNERE STADT	13.582	191	1,41%	0	191
LEOPOLDSTADT	56.466	389	0,69%	0	389
LANDSTRASSE	56.230	584	1,04%	0	584
WIEDEN	21.258	289	1,36%	0	289
MARGARETEN	32.686	200	0,61%	0	200
MARIAHILF	19.977	212	1,06%	0	212
NEUBAU	19.836	164	0,83%	0	164
JOSEFSTADT	16.088	268	1,67%	0	268
ALSERGRUND	27.727	292	1,05%	0	292
FAVORITEN	107.145	449	0,42%	0	449
SIMMERING	53.041	198	0,37%	0	198
MEIDLING	55.294	409	0,74%	0	409
HIETZING	41.212	855	2,07%	0	855
PENZING	58.256	660	1,13%	0	660
RUDOLFSHEIM-FÜNFHAUS	39.947	217	0,54%	0	217
OTTAKRING	55.744	388	0,70%	0	388
HERNALS	31.474	411	1,31%	0	411
WÄHRING	32.270	741	2,30%	1	742
DÖBLING	49.046	791	1,61%	0	791
BRIGITTENAU	48.901	200	0,41%	0	200
FLORIDSDORF	95.308	556	0,58%	0	556
DONAUSTADT	97.188	507	0,52%	0	507
LIESING	62.392	459	0,74%	0	459
WIEN	1.091.068	9.430	0,86%	1	9.431



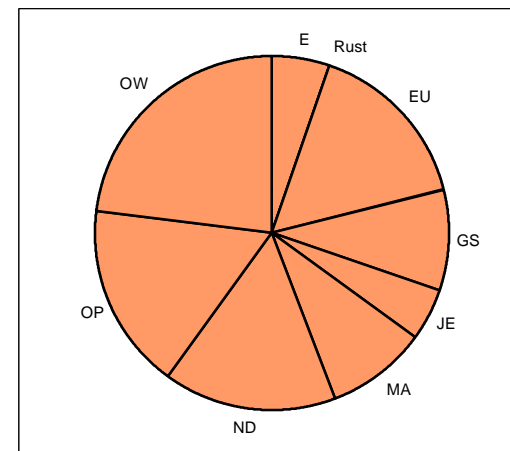
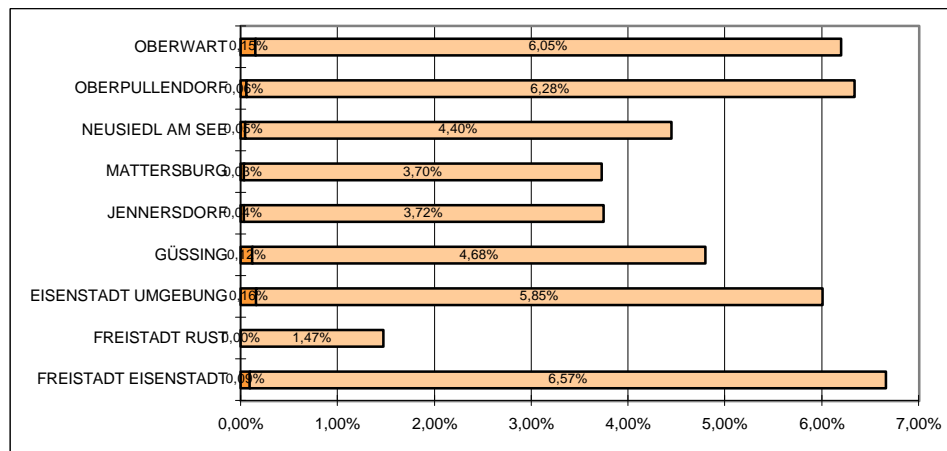
Österreich

Gebiet	Stimm-berechtigte	Unterstützungs-erklärungen + gültige Eintragungen	Stimmbeteiligung inklusive Unterstützungs-erklärungen	gültige Eintragungen	Stimm-beteiligung in %
BURGENLAND	213.190	11.161	5,24%	10.968	5,14%
KÄRNTEN	416.947	5.227	1,25%	5.133	1,23%
NIEDERÖSTERREICH	1.131.828	39.292	3,47%	36.215	3,20%
OBERÖSTERREICH	978.831	63.958	6,53%	51.584	5,27%
SALZBURG	349.227	10.303	2,95%	10.081	2,89%
STEIERMARK	902.167	31.244	3,46%	30.649	3,40%
TIROL	462.657	10.521	2,27%	10.453	2,26%
VORARLBERG	226.101	1.865	0,82%	1.763	0,78%
WIEN	1.091.068	9.580	0,88%	9.430	0,86%
ÖSTERREICH	5.772.016	183.151	3,17%	166.276	2,88%



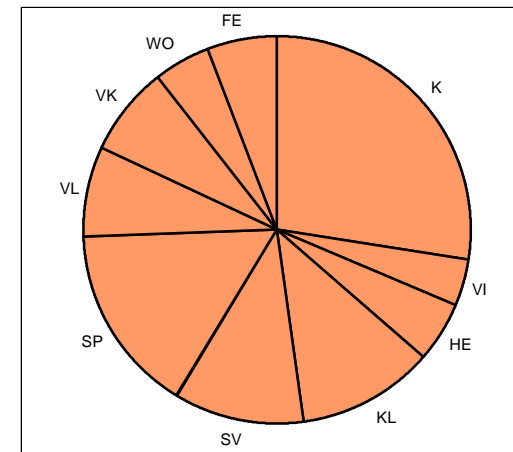
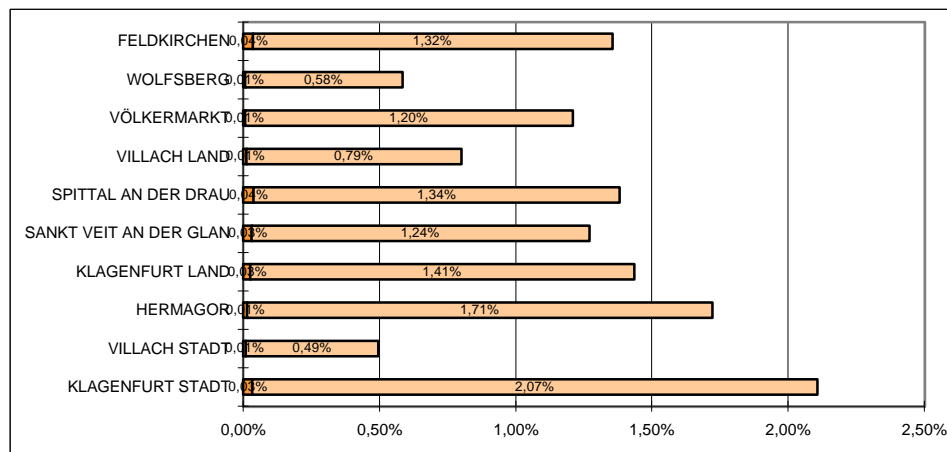
Burgenland

Gebiet	Stimm- berechtigte	Unterstützungs- erklärungen + gültige Eintragungen	Stimmbeteiligung inklusive Unterstützungs- erklärungen	gültige Eintragungen	Stimm- beteiligung in %
FREISTADT EISENSTADT	8.664	577	6,66%	569	6,57%
FREISTADT RUST	1.359	20	1,47%	20	1,47%
EISENSTADT UMGEBUNG	29.081	1.748	6,01%	1.702	5,85%
GÜSSING	21.433	1.029	4,80%	1.003	4,68%
JENNERSDORF	14.023	526	3,75%	521	3,72%
MATTERSBURG	27.782	1.036	3,73%	1.027	3,70%
NEUSIEDL AM SEE	39.471	1.757	4,45%	1.738	4,40%
OBERPULLENDORF	30.075	1.906	6,34%	1.889	6,28%
OBERWART	41.302	2.562	6,20%	2.499	6,05%
BURGENLAND	213.190	11.161	5,24%	10.968	5,14%



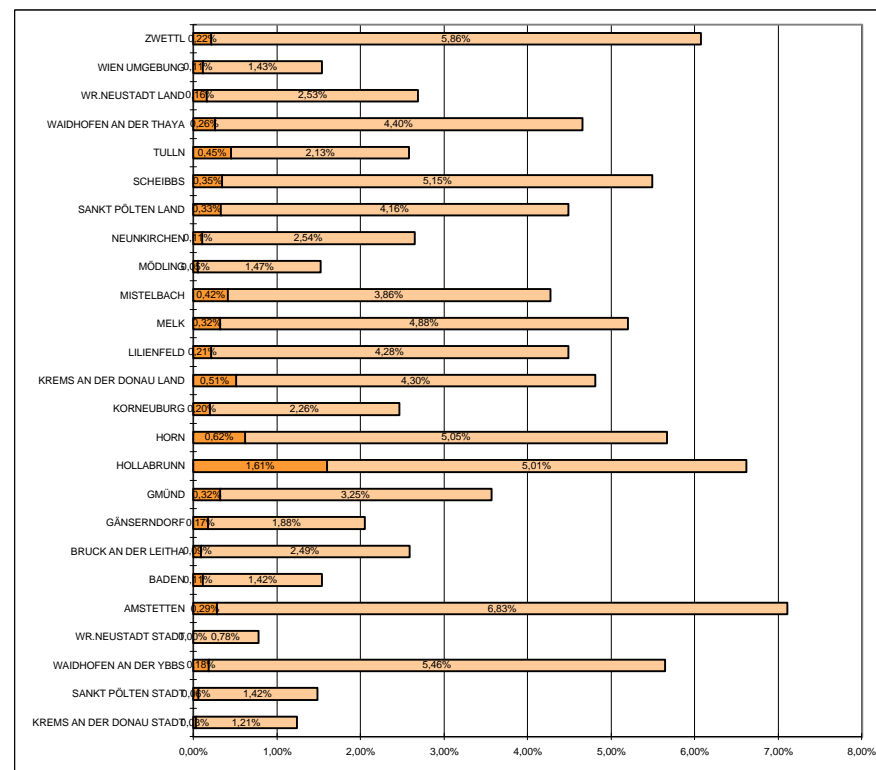
Kärnten

Gebiet	Stimm- berechtigte	Unterstützungs- erklärungen + gültige Eintragungen	Stimmbeteiligung inklusive Unterstützungs- erklärungen	gültige Eintragungen	Stimm- beteiligung in %
KLAGENFURT STADT	67.926	1.431	2,11%	1.409	2,07%
VILLACH STADT	41.946	208	0,50%	204	0,49%
FELDKIRCHEN	21.979	298	1,36%	290	1,32%
HERMAGOR	14.987	258	1,72%	256	1,71%
KLAGENFURT LAND	42.048	604	1,44%	593	1,41%
SANKT VEIT AN DER GLAN	44.229	562	1,27%	549	1,24%
SPITTAL AN DER DRAU	60.175	832	1,38%	809	1,34%
VILLACH LAND	48.242	387	0,80%	381	0,79%
VÖLKERMARKT	32.880	398	1,21%	396	1,20%
WOLFSBERG	42.535	249	0,59%	246	0,58%
KÄRNTEN	416.947	5.227	1,25%	5.133	1,23%

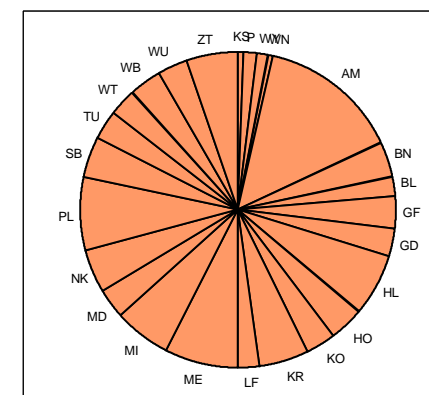


Niederösterreich

Gebiet	Stimm-berechtigte	Unterstützungs-erklärungen + gültige Eintragungen	Stimm-beteiligung inklusive Unterstützungs-erklärungen	gültige Eintragungen	Stimm-beteiligung in %
KREMS AN DER DONAU STADT	17.880	222	1,24%	217	1,21%
SANKT PÖLTEN STADT	36.597	544	1,49%	521	1,42%
WAIDHOFEN AN DER YBBS	8.664	489	5,64%	473	5,46%
WR.NEUSTADT STADT	27.454	215	0,78%	215	0,78%
AMSTETTEN	79.509	5.657	7,11%	5.430	6,83%
BADEN	87.509	1.347	1,54%	1.247	1,42%
BRUCK AN DER LEITHA	29.569	765	2,59%	737	2,49%
GÄNSERNDORF	64.058	1.316	2,05%	1.204	1,88%
GMÜND	31.398	1.121	3,57%	1.021	3,25%
HOLLABRUNN	38.067	2.519	6,62%	1.908	5,01%
HORN	24.640	1.397	5,67%	1.244	5,05%
KORNEUBURG	49.578	1.222	2,46%	1.122	2,26%
KREMS AN DER DONAU LAND	40.994	1.974	4,82%	1.764	4,30%
LILIENFELD	20.233	908	4,49%	865	4,28%
MELK	55.432	2.883	5,20%	2.704	4,88%
MISTELBACH	54.390	2.325	4,27%	2.099	3,86%
MÖDLING	76.826	1.171	1,52%	1.129	1,47%
NEUNKIRCHEN	64.266	1.705	2,65%	1.635	2,54%
SANKT PÖLTEN LAND	67.249	3.018	4,49%	2.797	4,16%
SCHEIBBS	30.328	1.666	5,49%	1.561	5,15%
TULLN	46.125	1.190	2,58%	982	2,13%
WAIDHOFEN AN DER THAYA	21.888	1.020	4,66%	963	4,40%
WR.NEUSTADT LAND	51.786	1.392	2,69%	1.309	2,53%
WIEN UMGEBUNG	72.793	1.123	1,54%	1.040	1,43%
ZWETTL	34.595	2.103	6,08%	2.028	5,86%
NIEDERÖSTERREICH	1.131.828	39.292	3,47%	36.215	3,20%

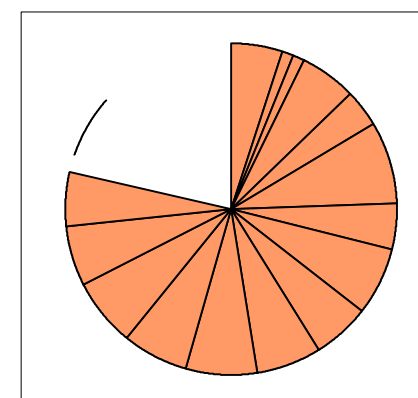
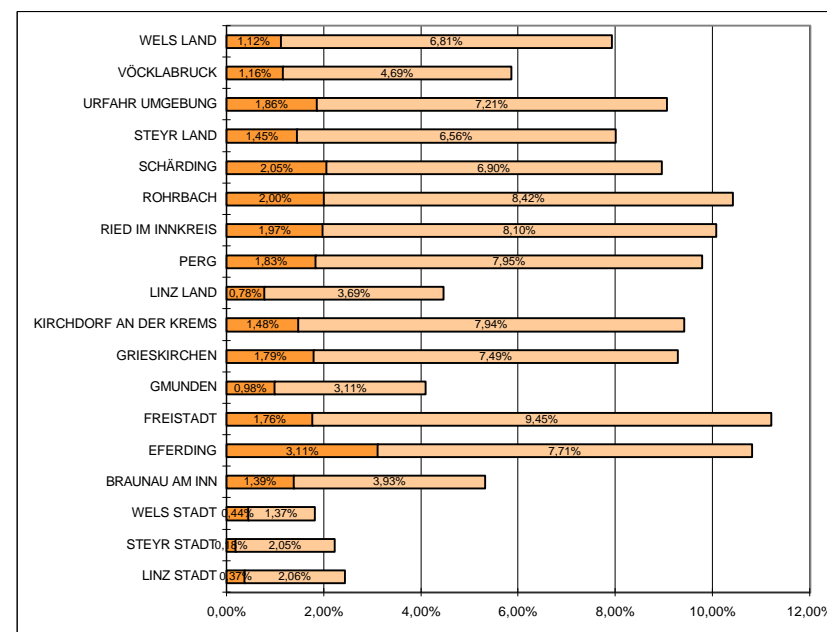


V
Vorläufiges Ergebnis



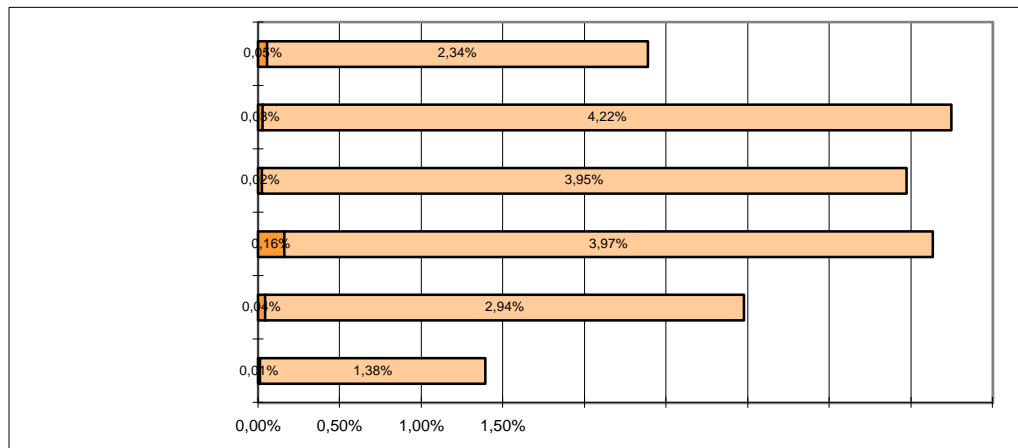
Ergebnis inklusive Unterstützungs- erklärungen

Gebiet	Stimm- berechtigte	Unterstützungs- erklärungen + gültige Eintragungen	Stimmbeteiligung inklusive Unterstützungs- erklärungen	gültige Eintragungen	Stimm- beteiligung in %
LINZ STADT	134.165	3.261	2,43%	2.760	2,06%
STEYR STADT	28.286	631	2,23%	579	2,05%
WELS STADT	38.083	690	1,81%	521	1,37%
BRAUNAU AM INN	67.100	3.569	5,32%	2.637	3,93%
EFERDING	21.784	2.356	10,82%	1.679	7,71%
FREISTADT	45.661	5.121	11,22%	4.316	9,45%
GMUNDEN	71.252	2.920	4,10%	2.219	3,11%
GRIESKIRCHEN	44.313	4.114	9,28%	3.320	7,49%
KIRCHDORF AN DER KREMS	38.660	3.640	9,42%	3.069	7,94%
LINZ LAND	90.908	4.062	4,47%	3.356	3,69%
PERG	45.006	4.404	9,79%	3.580	7,95%
RIED IM INNKREIS	41.498	4.181	10,08%	3.363	8,10%
ROHRBACH	41.206	4.292	10,42%	3.468	8,42%
SCHÄRDING	40.619	3.636	8,95%	2.802	6,90%
STEYR LAND	41.657	3.336	8,01%	2.734	6,56%
URFAHR UMGEBUNG	55.543	5.036	9,07%	4.002	7,21%
VÖCKLABRUCK	88.957	5.209	5,86%	4.173	4,69%
WELS LAND	44.133	3.500	7,93%	3.006	6,81%
OBERÖSTERREICH	978.831	63.958	6,53%	51.584	5,27%



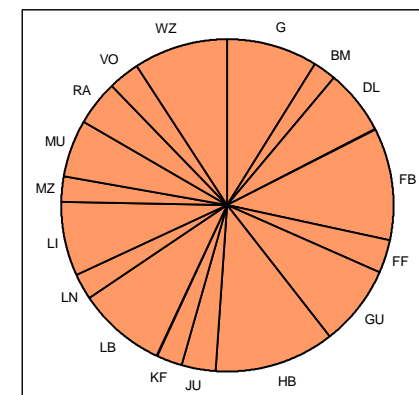
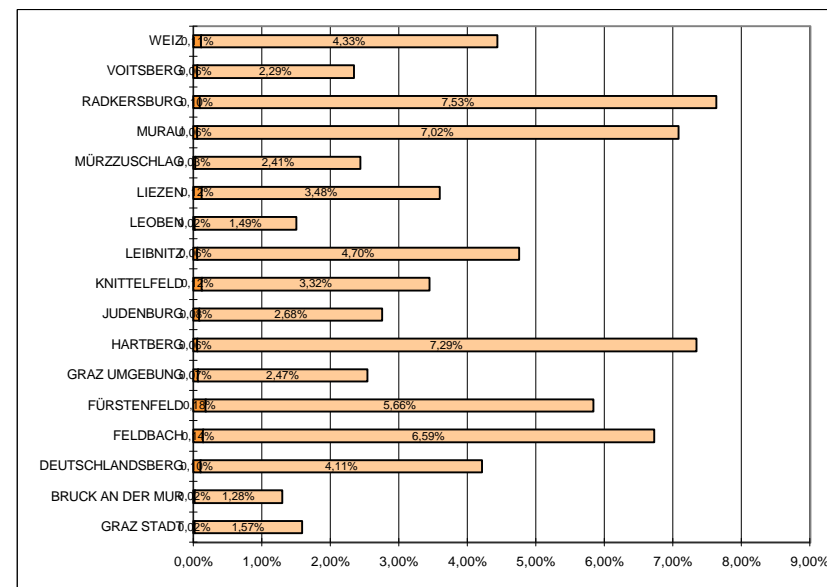
Familien-Volksbegehren

Gebiet	Stimm- berechtigte	Unterstützungs- erklärungen + gültige Eintragungen	Stimmbeteiligung inklusive Unterstützungs- erklärungen	gültige Eintragungen	Stimm- beteiligung in %
SALZBURG STADT	96.701	1.348	1,39%	1.336	1,38%
HALLEIN	36.324	1.082	2,98%	1.067	2,94%
SALZBURG UMGEBUNG	92.410	3.821	4,13%	3.672	3,97%
SANKT JOHANN IM PONGAU	50.976	2.025	3,97%	2.014	3,95%
TAMSWEG	15.437	656	4,25%	652	4,22%
ZELL AM SEE	57.379	1.371	2,39%	1.340	2,34%
SALZBURG	349.227	10.303	2,95%	10.081	2,89%



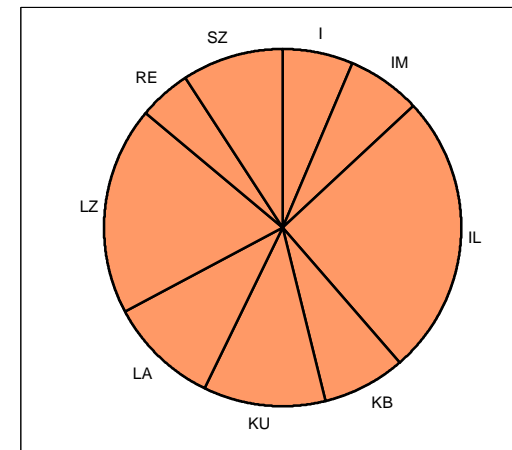
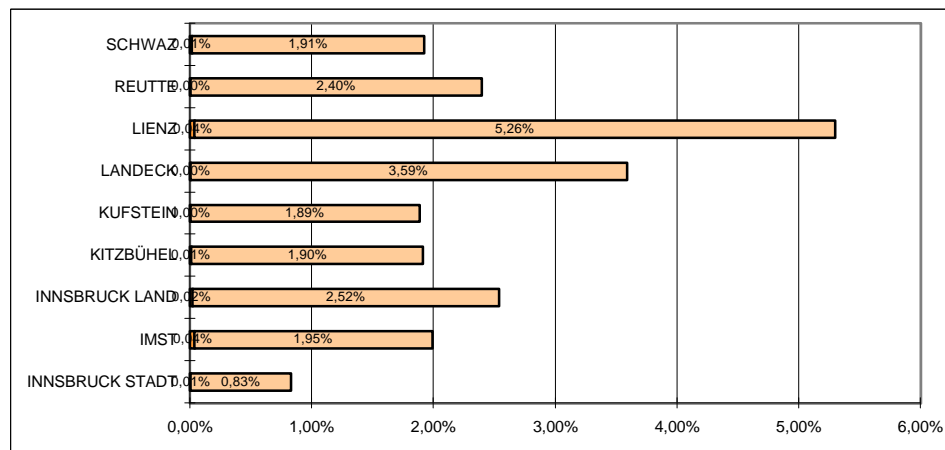
Steiermark

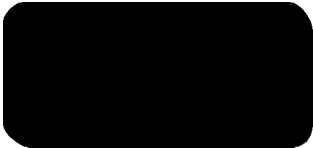
Gebiet	Stimm-berechtigte	Unterstützungs-erklärungen + gültige Eintragungen	Stimmbeteiligung inklusive Unterstützungs-erklärungen	gültige Eintragungen	Stimm-beteiligung in %
GRAZ STADT	175.857	2.797	1,59%	2.764	1,57%
BRUCK AN DER MUR	50.753	661	1,30%	652	1,28%
DEUTSCHLANDSBERG	46.903	1.975	4,21%	1.928	4,11%
FELDBACH	50.592	3.406	6,73%	3.336	6,59%
FÜRSTENFELD	17.450	1.019	5,84%	988	5,66%
GRAZ UMGEBUNG	96.640	2.454	2,54%	2.391	2,47%
HARTBERG	50.316	3.696	7,35%	3.667	7,29%
JUDENBURG	37.299	1.028	2,76%	998	2,68%
KNITTELFELD	22.448	774	3,45%	746	3,32%
LEIBNITZ	55.936	2.661	4,76%	2.628	4,70%
LEOBEN	54.407	818	1,50%	808	1,49%
LIEZEN	60.877	2.193	3,60%	2.119	3,48%
MÜRZZUSCHLAG	34.157	833	2,44%	822	2,41%
MURAU	23.793	1.685	7,08%	1.671	7,02%
RADKERSBURG	18.451	1.408	7,63%	1.390	7,53%
VOITSBERG	42.314	994	2,35%	969	2,29%
WEIZ	63.974	2.842	4,44%	2.772	4,33%
STEIERMARKE	902.167	31.244	3,46%	30.649	3,40%



Tirol

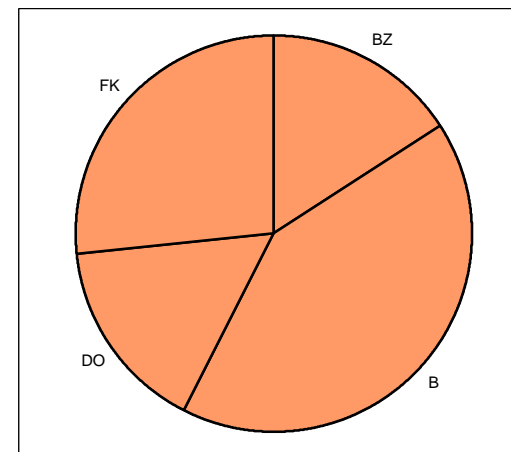
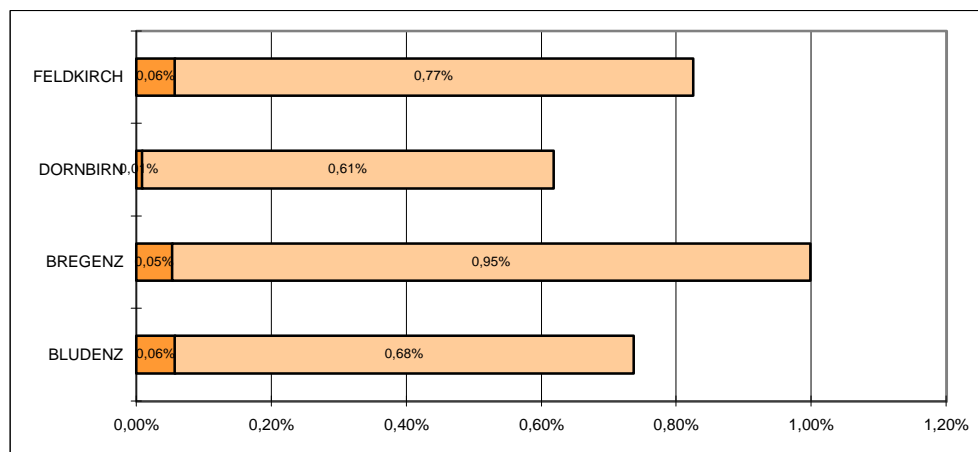
Gebiet	Stimm- berechtigte	Unterstützungs- erklärungen + gültige Eintragungen	Stimmbeteiligung inklusive Unterstützungs- erklärungen	gültige Eintragungen	Stimm- beteiligung in %
INNSBRUCK STADT	79.635	663	0,83%	659	0,83%
IMST	35.410	705	1,99%	692	1,95%
INNSBRUCK LAND	106.093	2.692	2,54%	2.670	2,52%
KITZBÜHEL	41.155	787	1,91%	783	1,90%
KUFSTEIN	62.578	1.182	1,89%	1.180	1,89%
LANDECK	29.299	1.053	3,59%	1.052	3,59%
LIENZ	37.061	1.965	5,30%	1.951	5,26%
REUTTE	20.709	497	2,40%	496	2,40%
SCHWAZ	50.717	977	1,93%	970	1,91%
TIROL	462.657	10.521	2,27%	10.453	2,26%





Vorarlberg

Gebiet	Stimm- berechtigte	Unterstützungs- erklärungen + gültige Eintragungen	Stimmbeteiligung inklusive Unterstützungs- erklärungen	gültige Eintragungen	Stimm- beteiligung in %
BLUDENZ	40.281	297	0,74%	274	0,68%
BREGENZ	77.359	773	1,00%	732	0,95%
DORNBIRN	48.473	300	0,62%	296	0,61%
FELDKIRCH	59.988	495	0,83%	461	0,77%
VORARLBERG	226.101	1.865	0,82%	1.763	0,78%





Gebiet	Stimm-berechtigte	Unterstützungs- erklärungen + gültige Eintragungen	Stimmbeteiligung inklusive Unterstützungs- erklärungen	gültige Eintragungen	Stimm- beteiligung in %
INNERE STADT	13.582	193	1,42%	191	1,41%
LEOPOLDSTADT	56.466	392	0,69%	389	0,69%
LANDSTRASSE	56.230	586	1,04%	584	1,04%
WIEDEN	21.258	306	1,44%	289	1,36%
MARGARETEN	32.686	205	0,63%	200	0,61%
MARIAHILF	19.977	217	1,09%	212	1,06%
NEUBAU	19.836	165	0,83%	164	0,83%
JOSEFSTADT	16.088	269	1,67%	268	1,67%
ALSERGRUND	27.727	300	1,08%	292	1,05%
FAVORITEN	107.145	454	0,42%	449	0,42%
SIMMERING	53.041	201	0,38%	198	0,37%
MEIDLING	55.294	416	0,75%	409	0,74%
HIETZING	41.212	871	2,11%	855	2,07%
PENZING	58.256	670	1,15%	660	1,13%
RUDOLFSHEIM-FÜNFHAUS	39.947	220	0,55%	217	0,54%
OTTAKRING	55.744	395	0,71%	388	0,70%
HERNALS	31.474	420	1,33%	411	1,31%
WÄHRING	32.270	751	2,33%	741	2,30%
DÖBLING	49.046	795	1,62%	791	1,61%
BRIGITTENAU	48.901	207	0,42%	200	0,41%
FLORIDSDORF	95.308	569	0,60%	556	0,58%
DONAUSTADT	97.188	511	0,53%	507	0,52%
LIESING	62.392	467	0,75%	459	0,74%
WIEN	1.091.068	9.580	0,88%	9.430	0,86%

V
Vorläufiges
Ergebnis

Österreich

Gebiet	Stimm- berechtigte	Unterstützungs- erklärungen + gültige Eintragungen	Stimmbeteiligung inklusive Unterstützungs- erklärungen	gültige Unterstützungs- erklärungen	gültige Eintragungen	ungültige Eintragungen
BURGENLAND	213.190	11.161	5,24%	193	10.968	18
KÄRNTEN	416.947	5.227	1,25%	94	5.133	4
NIEDERÖSTERREICH	1.131.828	39.292	3,47%	3.077	36.215	80
ÖBERÖSTERREICH	978.831	63.958	6,53%	12.374	51.584	233
SALZBURG	349.227	10.303	2,95%	222	10.081	16
STEIERMARK	902.167	31.244	3,46%	595	30.649	86
TIROL	462.657	10.521	2,27%	68	10.453	22
VORARLBERG	226.101	1.865	0,82%	102	1.763	4
WIEN	1.091.068	9.580	0,88%	150	9.430	1
ÖSTERREICH	5.772.016	183.151	3,17%	16.875	166.276	464



Burgenland

Gebiet	Stimm- berechtigte	Unterstützungs- erklärungen + gültige Eintragungen	Stimmbeteiligung inklusive Unterstützungs- erklärungen	gültige Unterstützungs- erklärungen	gültige Eintragungen	ungültige Eintragungen
FREISTADT EISENSTADT	8.664	577	6,66%	8	569	0
FREISTADT RUST	1.359	20	1,47%	0	20	0
EISENSTADT UMGEBUNG	29.081	1.748	6,01%	46	1.702	1
GÜSSING	21.433	1.029	4,80%	26	1.003	5
JENNERSDORF	14.023	526	3,75%	5	521	0
MATTERSBURG	27.782	1.036	3,73%	9	1.027	1
NEUSIEDL AM SEE	39.471	1.757	4,45%	19	1.738	4
OBERPULLENDORF	30.075	1.906	6,34%	17	1.889	0
OBERWART	41.302	2.562	6,20%	63	2.499	7
BURGENLAND	213.190	11.161	5,24%	193	10.968	18



Kärnten

Gebiet	Stimm- berechtigte	Unterstützungs- erklärungen + gültige Eintragungen	Stimmbeteiligung inklusive Unterstützungs- erklärungen	gültige Unterstützungs- erklärungen	gültige Eintragungen	ungültige Eintragungen
KLAGENFURT STADT	67.926	1.431	2,11%	22	1.409	0
VILLACH STADT	41.946	208	0,50%	4	204	0
FELDKIRCHEN	21.979	298	1,36%	8	290	2
HERMAGOR	14.987	258	1,72%	2	256	0
KLAGENFURT LAND	42.048	604	1,44%	11	593	0
SANKT VEIT AN DER GLAN	44.229	562	1,27%	13	549	1
SPITTAL AN DER DRAU	60.175	832	1,38%	23	809	1
VILLACH LAND	48.242	387	0,80%	6	381	0
VÖLKERMARKT	32.880	398	1,21%	2	396	0
WOLFSBERG	42.535	249	0,59%	3	246	0
KÄRNTEN	416.947	5.227	1,25%	94	5.133	4



Niederösterreich

Gebiet	Stimm-berechtigte	Unterstützungs- erklärungen + gültige Eintragungen	Stimmbeteiligung inklusive Unterstützungs- erklärungen	gültige Unterstützungs- erklärungen	gültige Eintragungen	ungültige Eintragungen
KREMS AN DER DONAU STADT	17.880	222	1,24%	5	217	0
SANKT PÖLTEN STADT	36.597	544	1,49%	23	521	0
WAIDHOFEN AN DER YBBS	8.664	489	5,64%	16	473	0
WR.NEUSTADT STADT	27.454	215	0,78%	0	215	0
AMSTETTEN	79.509	5.657	7,11%	227	5.430	13
BADEN	87.509	1.347	1,54%	100	1.247	2
BRUCK AN DER LEITHA	29.569	765	2,59%	28	737	3
GÄNSERNDORF	64.058	1.316	2,05%	112	1.204	2
GMÜND	31.398	1.121	3,57%	100	1.021	1
HOLLABRUNN	38.067	2.519	6,62%	611	1.908	13
HORN	24.640	1.397	5,67%	153	1.244	0
KORNEUBURG	49.578	1.222	2,46%	100	1.122	1
KREMS AN DER DONAU LAND	40.994	1.974	4,82%	210	1.764	2
LILIENFELD	20.233	908	4,49%	43	865	2
MELK	55.432	2.883	5,20%	179	2.704	8
MISTELBACH	54.390	2.325	4,27%	226	2.099	4
MÖDLING	76.826	1.171	1,52%	42	1.129	4
NEUNKIRCHEN	64.266	1.705	2,65%	70	1.635	7
SANKT PÖLTEN LAND	67.249	3.018	4,49%	221	2.797	10
SCHEIBBS	30.328	1.666	5,49%	105	1.561	3
TULLN	46.125	1.190	2,58%	208	982	0
WAIDHOFEN AN DER THAYA	21.888	1.020	4,66%	57	963	1
WR.NEUSTADT LAND	51.786	1.392	2,69%	83	1.309	1
WIEN UMGEBUNG	72.793	1.123	1,54%	83	1.040	0
ZWETTL	34.595	2.103	6,08%	75	2.028	3
NIEDERÖSTERREICH	1.131.828	39.292	3,47%	3.077	36.215	80



Oberösterreich

Gebiet	Stimm- berechtigte	Unterstützungs- erklärungen + gültige Eintragungen	Stimmbeteiligung inklusive Unterstützungs- erklärungen	gültige Unterstützungs- erklärungen	gültige Eintragungen	ungültige Eintragungen
LINZ STADT	134.165	3.261	2,43%	501	2.760	4
STEYR STADT	28.286	631	2,23%	52	579	0
WELS STADT	38.083	690	1,81%	169	521	2
BRAUNAU AM INN	67.100	3.569	5,32%	932	2.637	8
EFERDING	21.784	2.356	10,82%	677	1.679	1
FREISTADT	45.661	5.121	11,22%	805	4.316	45
GMUNDEN	71.252	2.920	4,10%	701	2.219	14
GRIESKIRCHEN	44.313	4.114	9,28%	794	3.320	15
KIRCHDORF AN DER KREMS	38.660	3.640	9,42%	571	3.069	9
LINZ LAND	90.908	4.062	4,47%	706	3.356	11
PERG	45.006	4.404	9,79%	824	3.580	25
RIED IM INNKREIS	41.498	4.181	10,08%	818	3.363	24
ROHRBACH	41.206	4.292	10,42%	824	3.468	10
SCHÄRDING	40.619	3.636	8,95%	834	2.802	14
STEYR LAND	41.657	3.336	8,01%	602	2.734	10
URFAHR UMGEBUNG	55.543	5.036	9,07%	1.034	4.002	11
VÖCKLABRUCK	88.957	5.209	5,86%	1.036	4.173	27
WELS LAND	44.133	3.500	7,93%	494	3.006	3
OBERÖSTERREICH	978.831	63.958	6,53%	12.374	51.584	233



Salzburg

Gebiet	Stimm- berechtigte	Unterstützungs- erklärungen + gültige Eintragungen	Stimmbeteiligung inklusive Unterstützungs- erklärungen	gültige Unterstützungs- erklärungen	gültige Eintragungen	ungültige Eintragungen
SALZBURG STADT	96.701	1.348	1,39%	12	1.336	1
HALLEIN	36.324	1.082	2,98%	15	1.067	3
SALZBURG UMGEBUNG	92.410	3.821	4,13%	149	3.672	7
SANKT JOHANN IM PONGAU	50.976	2.025	3,97%	11	2.014	1
TAMSWEG	15.437	656	4,25%	4	652	1
ZELL AM SEE	57.379	1.371	2,39%	31	1.340	3
SALZBURG	349.227	10.303	2,95%	222	10.081	16



Steiermark

Gebiet	Stimm- berechtigte	Unterstützungs- erklärungen + gültige Eintragungen	Stimmbeteiligung inklusive Unterstützungs- erklärungen	gültige Unterstützungs- erklärungen	gültige Eintragungen	ungültige Eintragungen
GRAZ STADT	175.857	2.797	1,59%	33	2.764	0
BRUCK AN DER MUR	50.753	661	1,30%	9	652	1
DEUTSCHLANDSBERG	46.903	1.975	4,21%	47	1.928	2
FELDBACH	50.592	3.406	6,73%	70	3.336	16
FÜRSTENFELD	17.450	1.019	5,84%	31	988	0
GRAZ UMGEBUNG	96.640	2.454	2,54%	63	2.391	5
HARTBERG	50.316	3.696	7,35%	29	3.667	10
JUDENBURG	37.299	1.028	2,76%	30	998	2
KNITTELFELD	22.448	774	3,45%	28	746	1
LEIBNITZ	55.936	2.661	4,76%	33	2.628	28
LEOBEN	54.407	818	1,50%	10	808	0
LIEZEN	60.877	2.193	3,60%	74	2.119	2
MÜRZZUSCHLAG	34.157	833	2,44%	11	822	0
MURAU	23.793	1.685	7,08%	14	1.671	1
RADKERSBURG	18.451	1.408	7,63%	18	1.390	5
VOITSBERG	42.314	994	2,35%	25	969	9
WEIZ	63.974	2.842	4,44%	70	2.772	4
STEIERMARK	902.167	31.244	3,46%	595	30.649	86



Tirol

Gebiet	Stimm- berechtigte	Unterstützungs- erklärungen + gültige Eintragungen	Stimmbeteiligung inklusive Unterstützungs- erklärungen	gültige Unterstützungs- erklärungen	gültige Eintragungen	ungültige Eintragungen
INNSBRUCK STADT	79.635	663	0,83%	4	659	0
IMST	35.410	705	1,99%	13	692	0
INNSBRUCK LAND	106.093	2.692	2,54%	22	2.670	6
KITZBÜHEL	41.155	787	1,91%	4	783	1
KUFSTEIN	62.578	1.182	1,89%	2	1.180	3
LANDECK	29.299	1.053	3,59%	1	1.052	1
LIENZ	37.061	1.965	5,30%	14	1.951	8
REUTTE	20.709	497	2,40%	1	496	1
SCHWAZ	50.717	977	1,93%	7	970	2
TIROL	462.657	10.521	2,27%	68	10.453	22



Vorarlberg

Gebiet	Stimm- berechtigte	Unterstützungs- erklärungen + gültige Eintragungen	Stimmbeteiligung inklusive Unterstützungs- erklärungen	gültige Unterstützungs- erklärungen	gültige Eintragungen	ungültige Eintragungen
BLUDENZ	40.281	297	0,74%	23	274	0
BREGENZ	77.359	773	1,00%	41	732	4
DORNBIRN	48.473	300	0,62%	4	296	0
FELDKIRCH	59.988	495	0,83%	34	461	0
VORARLBERG	226.101	1.865	0,82%	102	1.763	4



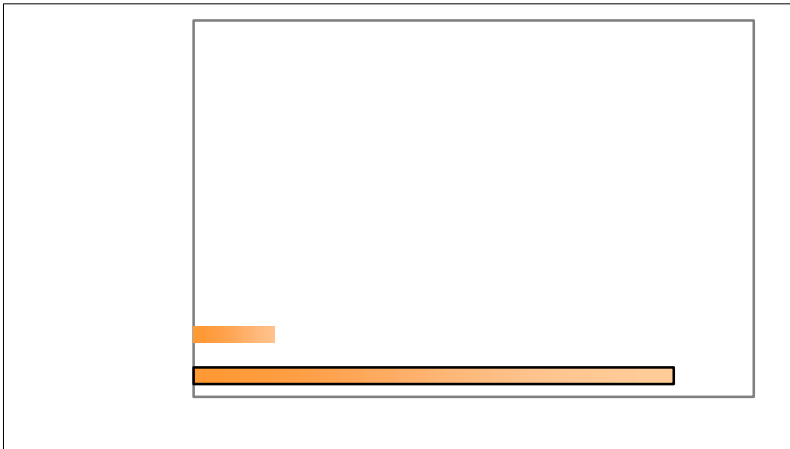
Wien

Gebiet	Stimm- berechtigte	Unterstützungs- erklärungen + gültige Eintragungen	Stimmbeteiligung inklusive Unterstützungs- erklärungen	gültige Unterstützungs- erklärungen	gültige Eintragungen	ungültige Eintragungen
INNERE STADT	13.582	193	1,42%	2	191	0
LEOPOLDSTADT	56.466	392	0,69%	3	389	0
LANDSTRASSE	56.230	586	1,04%	2	584	0
WIEDEN	21.258	306	1,44%	17	289	0
MARGARETEN	32.686	205	0,63%	5	200	0
MARIAHILF	19.977	217	1,09%	5	212	0
NEUBAU	19.836	165	0,83%	1	164	0
JOSEFSTADT	16.088	269	1,67%	1	268	0
ALSERGRUND	27.727	300	1,08%	8	292	0
FAVORITEN	107.145	454	0,42%	5	449	0
SIMMERING	53.041	201	0,38%	3	198	0
MEIDLING	55.294	416	0,75%	7	409	0
HIETZING	41.212	871	2,11%	16	855	0
PENZING	58.256	670	1,15%	10	660	0
RUDOLFSHEIM-FÜNFHAUS	39.947	220	0,55%	3	217	0
OTTAKRING	55.744	395	0,71%	7	388	0
HERNALS	31.474	420	1,33%	9	411	0
WÄHRING	32.270	751	2,33%	10	741	1
DÖBLING	49.046	795	1,62%	4	791	0
BRIGITTENAU	48.901	207	0,42%	7	200	0
FLORIDSORF	95.308	569	0,60%	13	556	0
DONAUSTADT	97.188	511	0,53%	4	507	0
LIESING	62.392	467	0,75%	8	459	0
WIEN	1.091.068	9.580	0,88%	150	9.430	1



Balkendiagramm auf Tabelle "Nettoergebnis":

Angegebene Prozentzahlen beziehen sich auf die in der Eintragungswoche getätigten Eintragungen im Verhältnis zu den Stimmberechtigten. Unterstützungserklärungen sind nicht enthalten.



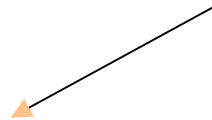
Balkendiagramm auf Tabelle "Ergebnis inklusive Unterstützungserklärungen":

Der Prozentanteil der Unterstützungserklärungen (links) sowie der gültigen Eintragungen (rechts) wird -



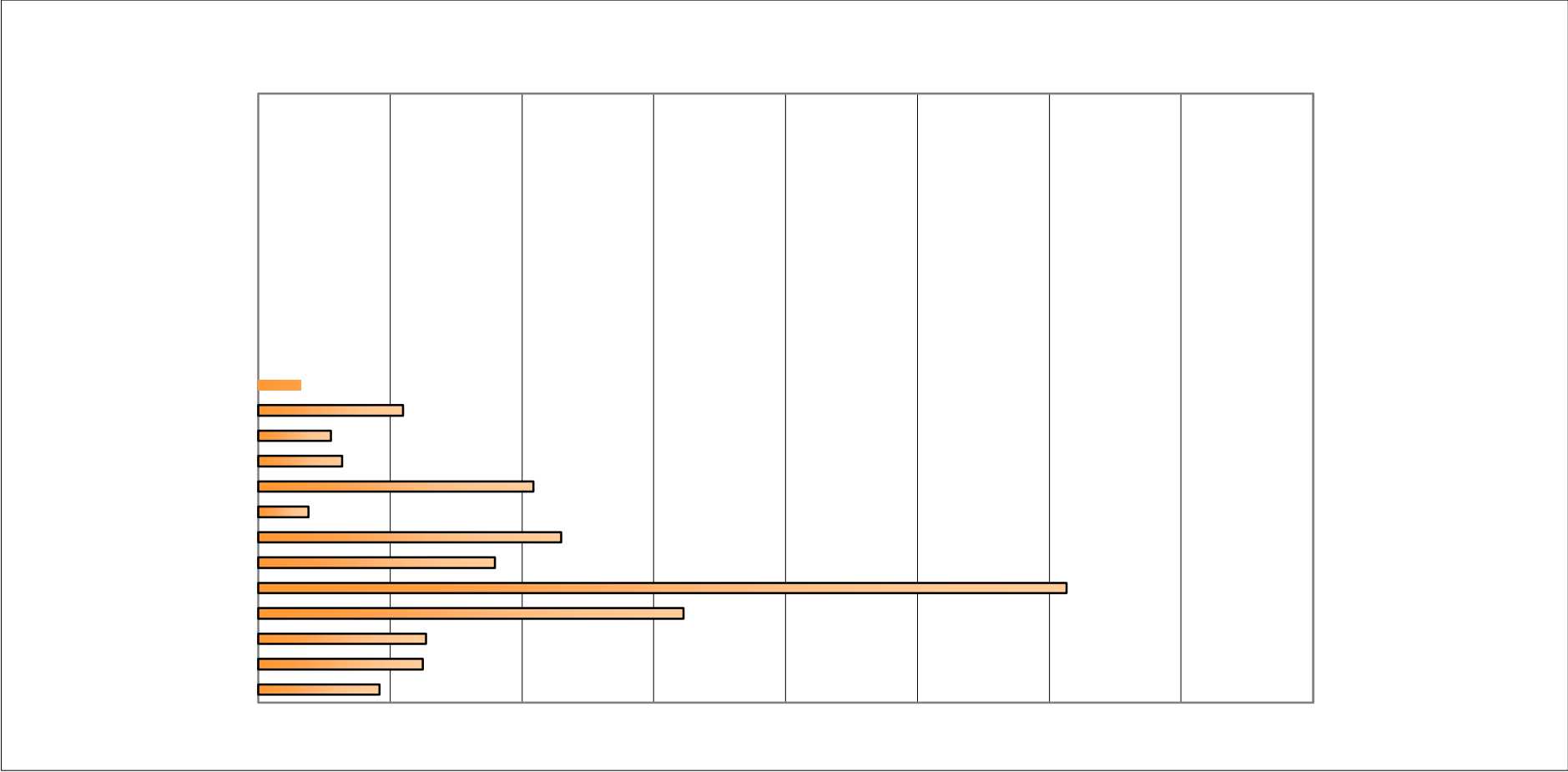
Tortendiagramme:

Die Diagrammsegmente geben die im stark umrandeten Teil der Tabelle enthaltenen absoluten Werte (Eintragungen/Unterstützungserklärungen + Eintragungen) wieder.



Vergleich mit früheren Volksbegehren

(Absolutwerte/Bundesebene)



Familien-Volksbegehren

