

# Volksbegehren "Österreich bleib frei!"

**Eintragungszeitraum  
6 März 2006  
bis 13. März 2006**

**Volksbegehren  
"Österreich bleib frei!"**

**Ergebnis inklusive  
Unterstützungs-  
erklärungen**

## Österreich

Gebiet	Stimm- berechtigte	Unterstützungs- erklärungen + gültige Eintragungen	Stimmbeteiligung inklusive Unterstützungs- erklärungen	gültige Unterstützungs- erklärungen	gültige Eintragungen	ungültige Eintragungen
BURGENLAND	220.914	8.772	3,97%	820	7.952	29
KÄRNTEN	427.741	8.164	1,91%	402	7.762	25
NIEDERÖSTERREICH	1.194.213	56.314	4,72%	1.100	55.214	121
OBERÖSTERREICH	1.033.823	55.444	5,36%	1.250	54.194	87
SALZBURG	369.954	17.482	4,73%	492	16.990	13
STEIERMARK	931.371	28.988	3,11%	1.259	27.729	77
TIROL	495.931	15.992	3,22%	515	15.477	24
VORARLBERG	245.763	8.492	3,46%	318	8.174	48
WIEN	1.116.502	58.633	5,25%	2.529	56.104	31
<b>ÖSTERREICH</b>	<b>6.036.212</b>	<b>258.281</b>	<b>4,28%</b>	<b>8.685</b>	<b>249.596</b>	<b>455</b>

**Volksbegehren  
"Österreich bleib frei!"**

**Ergebnis inklusive  
Unterstützungs-  
erklärungen**

**Burgenland**

Gebiet	Stimm- berechtigte	Unterstützungs- erklärungen + gültige Eintragungen	Stimmbeteiligung inklusive Unterstützungs- erklärungen	gültige Unterstützungs- erklärungen	gültige Eintragungen	ungültige Eintragungen
FREISTADT EISENSTADT	9.206	410	4,45%	55	355	0
FREISTADT RUST	1.448	43	2,97%	4	39	0
EISENSTADT UMGEBUNG	30.968	1.256	4,06%	133	1.123	6
GÜSSING	21.525	422	1,96%	31	391	7
JENNERSDORF	14.662	472	3,22%	2	470	3
MATTERSBURG	29.216	1.090	3,73%	67	1.023	0
NEUSIEDL AM SEE	41.680	2.126	5,10%	132	1.994	3
OBERPULLENDORF	30.147	1.414	4,69%	197	1.217	8
OBERWART	42.062	1.539	3,66%	199	1.340	2
BURGENLAND	220.914	8.772	3,97%	820	7.952	29

**Volksbegehren  
"Österreich bleib frei!"**

**Ergebnis inklusive  
Unterstützungs-  
erklärungen**

**Kärnten**

Gebiet	Stimm- berechtigte	Unterstützungs- erklärungen + gültige Eintragungen	Stimmbeteiligung inklusive Unterstützungs- erklärungen	gültige Unterstützungs- erklärungen	gültige Eintragungen	ungültige Eintragungen
KLAGENFURT STADT	69.497	1.281	1,84%	61	1.220	4
VILLACH STADT	42.994	765	1,78%	44	721	0
FELDKIRCHEN	23.069	568	2,46%	28	540	0
HERMAGOR	14.929	421	2,82%	42	379	1
KLAGENFURT LAND	44.478	666	1,50%	20	646	8
SANKT VEIT AN DER GLAN	44.914	845	1,88%	48	797	4
SPITTAL AN DER DRAU	61.395	1.252	2,04%	53	1.199	5
VILLACH LAND	49.505	1.016	2,05%	47	969	1
VÖLKERMARKT	33.564	700	2,09%	45	655	1
WOLFSBERG	43.396	650	1,50%	14	636	1
<b>KÄRNTEN</b>	<b>427.741</b>	<b>8.164</b>	<b>1,91%</b>	<b>402</b>	<b>7.762</b>	<b>25</b>

Ergebnis inklusive  
Unterstützungs-  
erklärungen

## Niederösterreich

Volksbegehren  
"Österreich bleib frei!"

Gebiet	Stimm- berechtigte	Unterstützungs- erklärungen + gültige Eintragungen	Stimmeteiligung inklusive Unterstützungs- erklärungen	gültige Unterstützungs- erklärungen	gültige Eintragungen	ungültige Eintragungen
KREMS AN DER DONAU STADT	18.053	729	4,04%	7	722	0
SANKT PÖLTEN STADT	37.815	1.846	4,88%	8	1.838	0
Waidhofen an der Ybbs	8.883	308	3,47%	24	284	0
WR.NEUSTADT STADT	28.998	1.281	4,42%	11	1.270	0
AMSTETTEN	84.011	4.326	5,15%	65	4.261	12
BADEN	94.646	5.190	5,48%	45	5.145	1
BRUCK AN DER LEITHA	31.292	1.422	4,54%	20	1.402	6
GÄNSERNDORF	69.122	3.977	5,75%	59	3.918	22
GMÜND	31.194	1.026	3,29%	11	1.015	0
HOLLABRUNN	39.269	1.359	3,46%	33	1.326	2
HORN	25.028	759	3,03%	37	722	1
KORNEUBURG	54.267	3.091	5,70%	48	3.043	4
KREMS AN DER DONAU LAND	42.879	1.759	4,10%	17	1.742	6
LILIENFELD	20.415	947	4,64%	30	917	3
MELK	58.024	3.509	6,05%	117	3.392	11
MISTELBACH	56.652	2.355	4,16%	52	2.303	3
MÖDLING	82.216	3.227	3,93%	98	3.129	1
NEUNKIRCHEN	66.073	3.564	5,39%	66	3.498	5
SANKT PÖLTEN LAND	71.883	3.481	4,84%	53	3.428	6
SCHEIBBS	31.784	1.113	3,50%	15	1.098	4
TULLN	50.079	2.158	4,31%	57	2.101	5
Waidhofen an der Thaya	22.055	822	3,73%	24	798	0
WR.NEUSTADT LAND	54.975	3.061	5,57%	54	3.007	8
WIEN UMGEBUNG	79.266	3.640	4,59%	94	3.546	11
ZWETTL	35.334	1.364	3,86%	55	1.309	10
<b>NIEDERÖSTERREICH</b>	<b>1.194.213</b>	<b>56.314</b>	<b>4,72%</b>	<b>1.100</b>	<b>55.214</b>	<b>121</b>

Ergebnis inklusive  
Unterstützungs-  
erklärungen

Oberösterreich

Gebiet	Stimm- berechtigte	Unterstützungs- erklärungen + gültige Eintragungen	Stimmbeteiligung inklusive Unterstützungs- erklärungen	gültige Unterstützungs- erklärungen	gültige Eintragungen	ungültige Eintragungen
LINZ STADT	138.219	6.907	5,00%	125	6.782	0
STEYR STADT	28.191	1.748	6,20%	27	1.721	0
WELS STADT	39.785	1.760	4,42%	11	1.749	4
BRAUNAU AM INN	70.482	3.555	5,04%	59	3.496	6
EFERDING	23.464	1.399	5,96%	51	1.348	3
FREISTADT	48.813	2.626	5,38%	44	2.582	2
GMUNDEN	74.686	3.122	4,18%	67	3.055	8
GRIESKIRCHEN	46.718	2.830	6,06%	157	2.673	8
KIRCHDORF AN DER KREMS	40.689	2.232	5,49%	35	2.197	1
LINZ LAND	97.466	5.712	5,86%	84	5.628	13
PERG	48.388	2.529	5,23%	37	2.492	5
RIED IM INNKREIS	43.631	3.400	7,79%	107	3.293	8
ROHRBACH	43.277	1.399	3,23%	23	1.376	0
SCHÄRDING	42.161	3.055	7,25%	89	2.966	7
STEYR LAND	44.526	2.432	5,46%	45	2.387	4
URFAHR UMGEBUNG	61.001	2.511	4,12%	45	2.466	5
VÖCKLABRUCK	94.637	4.879	5,16%	155	4.724	5
WELS LAND	47.689	3.348	7,02%	89	3.259	8
<b>OBERÖSTERREICH</b>	<b>1.033.823</b>	<b>55.444</b>	<b>5,36%</b>	<b>1.250</b>	<b>54.194</b>	<b>87</b>

**Volksbegehren  
"Österreich bleib frei!"**

**Ergebnis inklusive  
Unterstützungs-  
erklärungen**

**Salzburg**

Gebiet	Stimm- berechtigte	Unterstützungs- erklärungen + gültige Eintragungen	Stimmbeteiligung inklusive Unterstützungs- erklärungen	gültige Unterstützungs- erklärungen	gültige Eintragungen	ungültige Eintragungen
SALZBURG STADT	99.676	4.946	4,96%	70	4.876	0
HALLEIN	39.011	2.113	5,42%	54	2.059	0
SALZBURG UMGEBUNG	100.330	4.460	4,45%	132	4.328	8
SANKT JOHANN IM PONGAU	54.749	2.623	4,79%	108	2.515	2
TAMSWEG	15.807	945	5,98%	67	878	0
ZELL AM SEE	60.381	2.395	3,97%	61	2.334	3
<b>SALZBURG</b>	<b>369.954</b>	<b>17.482</b>	<b>4,73%</b>	<b>492</b>	<b>16.990</b>	<b>13</b>

Ergebnis inklusive  
Unterstützungs-  
erklärungen

## Steiermark

Gebiet	Stimm- berechtigte	Unterstützungs- erklärungen + gültige Eintragungen	Stimmbeteiligung inklusive Unterstützungs- erklärungen	gültige Unterstützungs- erklärungen	gültige Eintragungen	ungültige Eintragungen
GRAZ STADT	182.013	4.996	2,74%	136	4.860	0
BRUCK AN DER MUR	50.255	1.499	2,98%	116	1.383	5
DEUTSCHLANDSBERG	48.322	1.330	2,75%	46	1.284	3
FELDBACH	52.910	1.545	2,92%	53	1.492	5
FÜRSTENFELD	18.010	669	3,71%	28	641	4
GRAZ UMGEBUNG	106.197	3.098	2,92%	99	2.999	2
HARTBERG	52.677	1.403	2,66%	58	1.345	12
JUDENBURG	37.037	986	2,66%	0	986	0
KNITTELFELD	22.904	1.277	5,58%	93	1.184	1
LEIBNITZ	59.199	1.700	2,87%	76	1.624	2
LEOBEN	52.512	1.607	3,06%	51	1.556	3
LIEZEN	62.193	2.703	4,35%	167	2.536	4
MÜRZZUSCHLAG	33.762	1.535	4,55%	90	1.445	3
MURAU	24.034	937	3,90%	24	913	4
RADKERSBURG	18.699	402	2,15%	25	377	0
VOITSBERG	42.877	1.167	2,72%	38	1.129	3
WEIZ	67.770	2.134	3,15%	159	1.975	26
<b>STEIERMARK</b>	<b>931.371</b>	<b>28.988</b>	<b>3,11%</b>	<b>1.259</b>	<b>27.729</b>	<b>77</b>

**Volksbegehren  
"Österreich bleib frei!"**

**Ergebnis inklusive  
Unterstützungs-  
erklärungen**

**Tirol**

Gebiet	Stimm- berechtigte	Unterstützungs- erklärungen + gültige Eintragungen	Stimmbeteiligung inklusive Unterstützungs- erklärungen	gültige Unterstützungs- erklärungen	gültige Eintragungen	ungültige Eintragungen
INNSBRUCK STADT	83.913	2.926	3,49%	46	2.880	0
IMST	38.854	784	2,02%	44	740	2
INNSBRUCK LAND	116.076	3.740	3,22%	128	3.612	7
KITZBÜHEL	43.066	1.657	3,85%	133	1.524	1
KUFSTEIN	68.014	3.119	4,59%	47	3.072	8
LANDECK	31.345	546	1,74%	12	534	0
LIENZ	38.135	695	1,82%	40	655	0
REUTTE	21.816	690	3,16%	3	687	3
SCHWAZ	54.712	1.835	3,35%	62	1.773	3
<b>TIROL</b>	<b>495.931</b>	<b>15.992</b>	<b>3,22%</b>	<b>515</b>	<b>15.477</b>	<b>24</b>

**Volksbegehren  
"Österreich bleib frei!"**

**Ergebnis inklusive  
Unterstützungs-  
erklärungen**

**Vorarlberg**

Gebiet	Stimm- berechtigte	Unterstützungs- erklärungen + gültige Eintragungen	Stimmbeteiligung inklusive Unterstützungs- erklärungen	gültige Unterstützungs- erklärungen	gültige Eintragungen	ungültige Eintragungen
BLUDENZ	42.928	1.718	4,00%	100	1.618	3
BREGENZ	83.351	2.354	2,82%	83	2.271	31
DORNBIRN	53.317	2.358	4,42%	68	2.290	0
FELDKIRCH	66.167	2.062	3,12%	67	1.995	14
VORARLBERG	245.763	8.492	3,46%	318	8.174	48

Ergebnis inklusive  
Unterstützungs-  
erklärungen

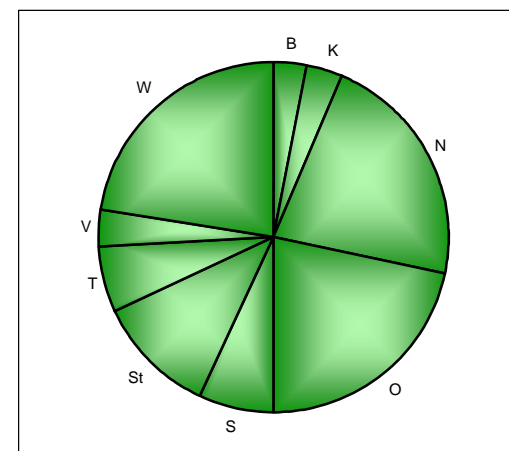
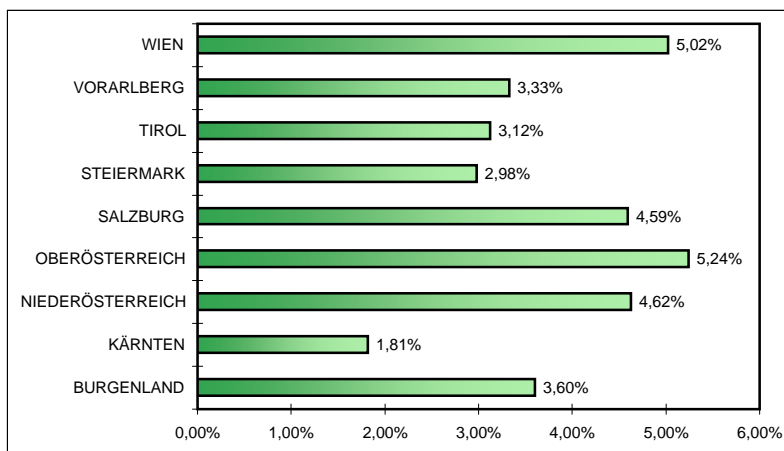
## Wien

Gebiet	Stimm- berechtigte	Unterstützungs- erklärungen + gültige Eintragungen	Stimmbeteiligung inklusive Unterstützungs- erklärungen	gültige Unterstützungs- erklärungen	gültige Eintragungen	ungültige Eintragungen
INNERE STADT	12.675	618	4,88%	34	584	0
LEOPOLDSTADT	57.474	2.842	4,94%	165	2.677	0
LANDSTRASSE	56.755	2.548	4,49%	158	2.390	6
WIEDEN	20.771	844	4,06%	40	804	0
MARGARETEN	32.874	1.357	4,13%	77	1.280	0
MARIAHILF	20.573	686	3,33%	36	650	1
NEUBAU	20.236	732	3,62%	48	684	0
JOSEFSTADT	16.295	639	3,92%	44	595	0
ALSERGRUND	26.777	1.010	3,77%	44	966	2
FAVORITEN	110.253	6.625	6,01%	213	6.412	5
SIMMERING	55.928	3.539	6,33%	100	3.439	0
MEIDLING	55.428	3.213	5,80%	115	3.098	0
HIEZING	39.224	1.834	4,68%	102	1.732	10
PENZING	58.913	2.936	4,98%	134	2.802	4
RUDOLFSHEIM-FÜNFHAUS	40.033	2.282	5,70%	80	2.202	0
OTTAKRING	57.842	2.795	4,83%	149	2.646	1
HERNALS	32.897	2.162	6,57%	141	2.021	0
WÄHRING	32.259	1.474	4,57%	59	1.415	0
DÖBLING	49.193	2.130	4,33%	143	1.987	0
BRIGITTENAU	50.150	3.110	6,20%	124	2.986	0
FLORIDSORF	98.822	6.474	6,55%	211	6.263	1
DONAUSTADT	104.585	5.907	5,65%	194	5.713	1
LIESING	66.545	2.876	4,32%	118	2.758	0
WIEN	1.116.502	58.633	5,25%	2.529	56.104	31

Netto-Ergebnis  
(Eintragungswoche)

# Österreich

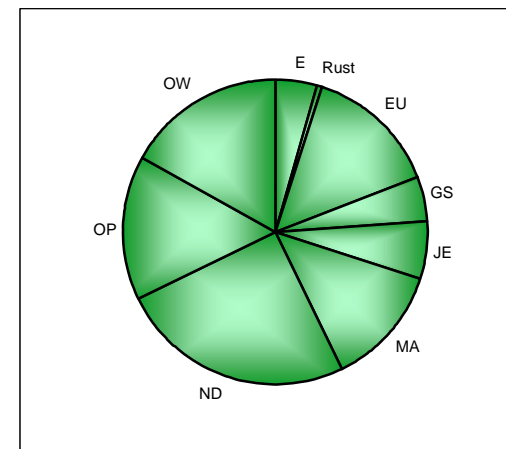
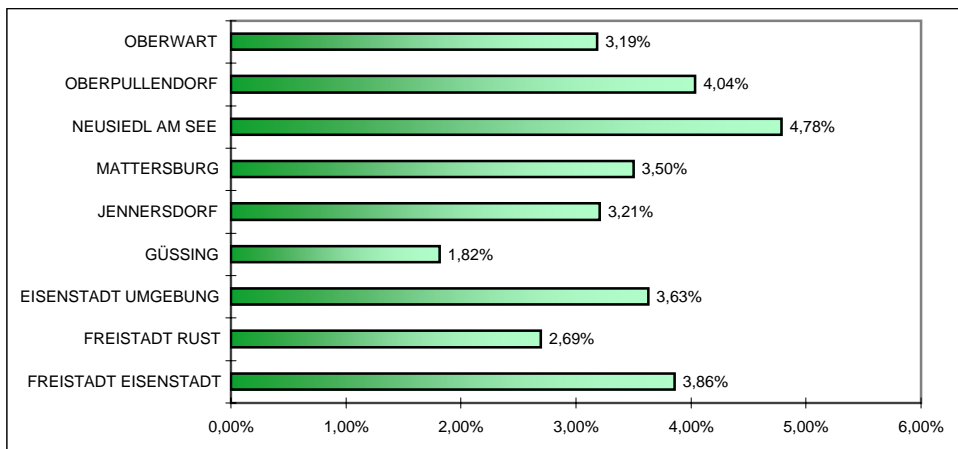
Gebiet	Stimm- berechtigte	gültige Eintragungen	Stimm- beteiligung in %	ungültige Eintragungen	Gesamt- summe
BURGENLAND	220.914	7.952	3,60%	29	7.981
KÄRNTEN	427.741	7.762	1,81%	25	7.787
NIEDERÖSTERREICH	1.194.213	55.214	4,62%	121	55.335
OBERÖSTERREICH	1.033.823	54.194	5,24%	87	54.281
SALZBURG	369.954	16.990	4,59%	13	17.003
STEIERMARK	931.371	27.729	2,98%	77	27.806
TIROL	495.931	15.477	3,12%	24	15.501
VORARLBERG	245.763	8.174	3,33%	48	8.222
WIEN	1.116.502	56.104	5,02%	31	56.135
ÖSTERREICH	6.036.212	249.596	4,13%	455	250.051



**Netto-Ergebnis  
(Eintragungswoche)**

# Burgenland

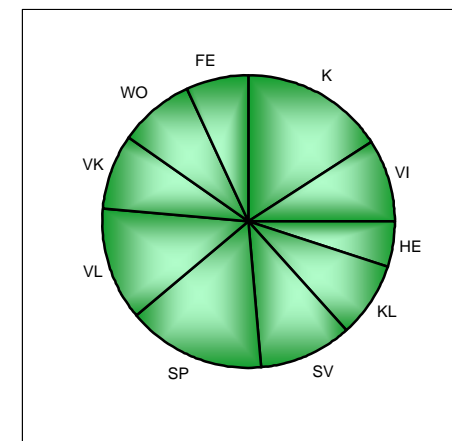
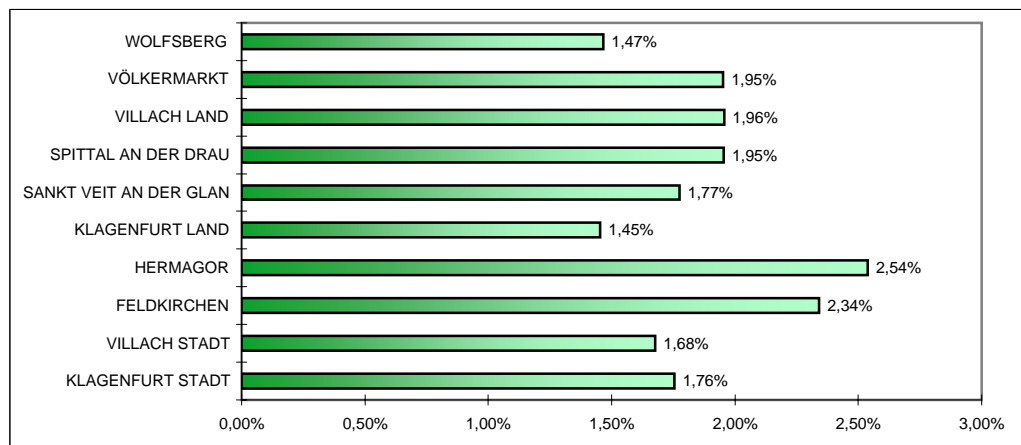
Gebiet	Stimm- berechtigte	gültige Eintragungen	Stimm- beteiligung in %	ungültige Eintragungen	Gesamt- summe
FREISTADT EISENSTADT	9.206	355	3,86%	0	355
FREISTADT RUST	1.448	39	2,69%	0	39
EISENSTADT UMGEBUNG	30.968	1.123	3,63%	6	1.129
GÜSSING	21.525	391	1,82%	7	398
JENNERSDORF	14.662	470	3,21%	3	473
MATTERSBURG	29.216	1.023	3,50%	0	1.023
NEUSIEDL AM SEE	41.680	1.994	4,78%	3	1.997
OBERPULLENDORF	30.147	1.217	4,04%	8	1.225
OBERWART	42.062	1.340	3,19%	2	1.342
<b>BURGENLAND</b>	<b>220.914</b>	<b>7.952</b>	<b>3,60%</b>	<b>29</b>	<b>7.981</b>



Netto-Ergebnis  
(Eintragungswoche)

## Kärnten

Gebiet	Stimm- berechtigte	gültige Eintragungen	Stimm- beteiligung in %	ungültige Eintragungen	Gesamt- summe
KLAGENFURT STADT	69.497	1.220	1,76%	4	1.224
VILLACH STADT	42.994	721	1,68%	0	721
FELDKIRCHEN	23.069	540	2,34%	0	540
HERMAGOR	14.929	379	2,54%	1	380
KLAGENFURT LAND	44.478	646	1,45%	8	654
SANKT VEIT AN DER GLAN	44.914	797	1,77%	4	801
SPITTAL AN DER DRAU	61.395	1.199	1,95%	5	1.204
VILLACH LAND	49.505	969	1,96%	1	970
VÖLKERMARKT	33.564	655	1,95%	1	656
WOLFSBERG	43.396	636	1,47%	1	637
<b>KÄRNTEN</b>	<b>427.741</b>	<b>7.762</b>	<b>1,81%</b>	<b>25</b>	<b>7.787</b>

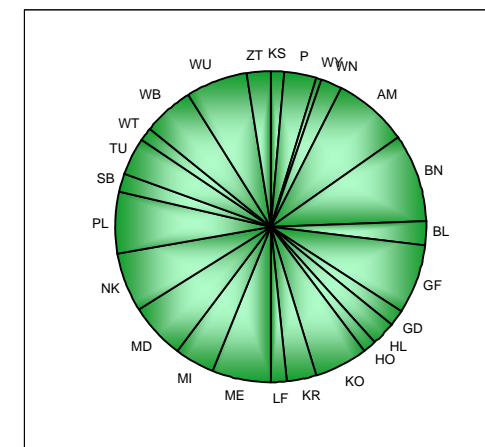
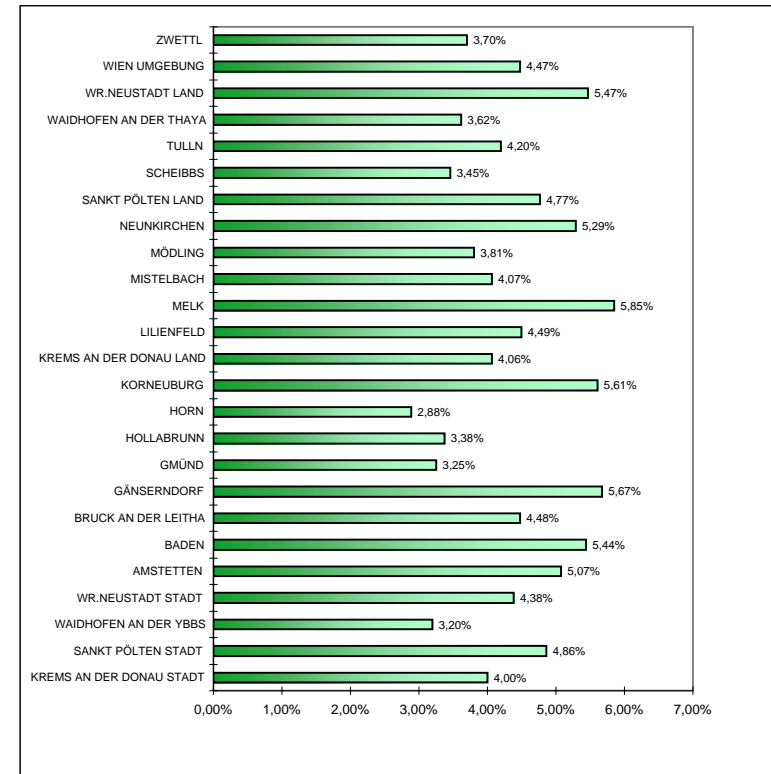


Netto-Ergebnis  
(Eintragungswoche)

# Niederösterreich

## Volksbegehren "Österreich bleib frei!"

Gebiet	Stimm- berechtigte	gültige Eintragungen	Stimm- beteiligung in %	ungültige Eintragungen	Gesamt- summe
KREMS AN DER DONAU STADT	18.053	722	4,00%	0	722
SANKT PÖLTEN STADT	37.815	1.838	4,86%	0	1.838
WAIDHOFEN AN DER YBBS	8.883	284	3,20%	0	284
WR.NEUSTADT STADT	28.998	1.270	4,38%	0	1.270
AMSTETTEN	84.011	4.261	5,07%	12	4.273
BADEN	94.646	5.145	5,44%	1	5.146
BRUCK AN DER LEITHA	31.292	1.402	4,48%	6	1.408
GÄNSERNDORF	69.122	3.918	5,67%	22	3.940
GMÜND	31.194	1.015	3,25%	0	1.015
HOLLABRUNN	39.269	1.326	3,38%	2	1.328
HORN	25.028	722	2,88%	1	723
KORNEUBURG	54.267	3.043	5,61%	4	3.047
KREMS AN DER DONAU LAND	42.879	1.742	4,06%	6	1.748
LILIENFELD	20.415	917	4,49%	3	920
MELK	58.024	3.392	5,85%	11	3.403
MISTELBACH	56.652	2.303	4,07%	3	2.306
MÖDLING	82.216	3.129	3,81%	1	3.130
NEUNKIRCHEN	66.073	3.498	5,29%	5	3.503
SANKT PÖLTEN LAND	71.883	3.428	4,77%	6	3.434
SCHEIBBS	31.784	1.098	3,45%	4	1.102
TULLN	50.079	2.101	4,20%	5	2.106
WAIDHOFEN AN DER THAYA	22.055	798	3,62%	0	798
WR.NEUSTADT LAND	54.975	3.007	5,47%	8	3.015
WIEN UMGEBUNG	79.266	3.546	4,47%	11	3.557
ZWETTL	35.334	1.309	3,70%	10	1.319
<b>NIEDERÖSTERREICH</b>	<b>1.194.213</b>	<b>55.214</b>	<b>4,62%</b>	<b>121</b>	<b>55.335</b>

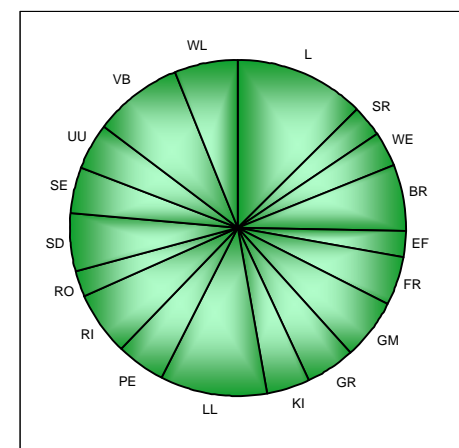
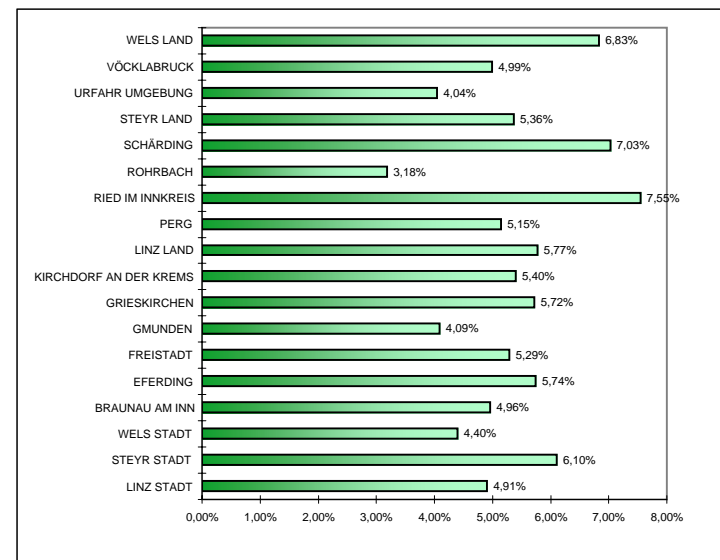


# Volksbegehren "Österreich bleib frei!"

Netto-Ergebnis  
(Eintragungswoche)

## Oberösterreich

Gebiet	Stimm- berechtigte	gültige Eintragungen	Stimm- beteiligung in %	ungültige Eintragungen	Gesamt- summe
LINZ STADT	138.219	6.782	4,91%	0	6.782
STEYR STADT	28.191	1.721	6,10%	0	1.721
WELS STADT	39.785	1.749	4,40%	4	1.753
BRAUNAU AM INN	70.482	3.496	4,96%	6	3.502
EFERDING	23.464	1.348	5,74%	3	1.351
FREISTADT	48.813	2.582	5,29%	2	2.584
GMUNDEN	74.686	3.055	4,09%	8	3.063
GRIESKIRCHEN	46.718	2.673	5,72%	8	2.681
KIRCHDORF AN DER KREMS	40.689	2.197	5,40%	1	2.198
LINZ LAND	97.466	5.628	5,77%	13	5.641
PERG	48.388	2.492	5,15%	5	2.497
RIED IM INNKREIS	43.631	3.293	7,55%	8	3.301
ROHRBACH	43.277	1.376	3,18%	0	1.376
SCHÄRDING	42.161	2.966	7,03%	7	2.973
STEYR LAND	44.526	2.387	5,36%	4	2.391
URFAHR UMGEBUNG	61.001	2.466	4,04%	5	2.471
VÖCKLABRUCK	94.637	4.724	4,99%	5	4.729
WELS LAND	47.689	3.259	6,83%	8	3.267
<b>OBERÖSTERREICH</b>	<b>1.033.823</b>	<b>54.194</b>	<b>5,24%</b>	<b>87</b>	<b>54.281</b>

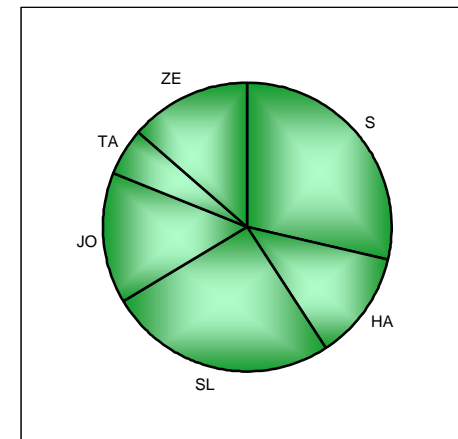
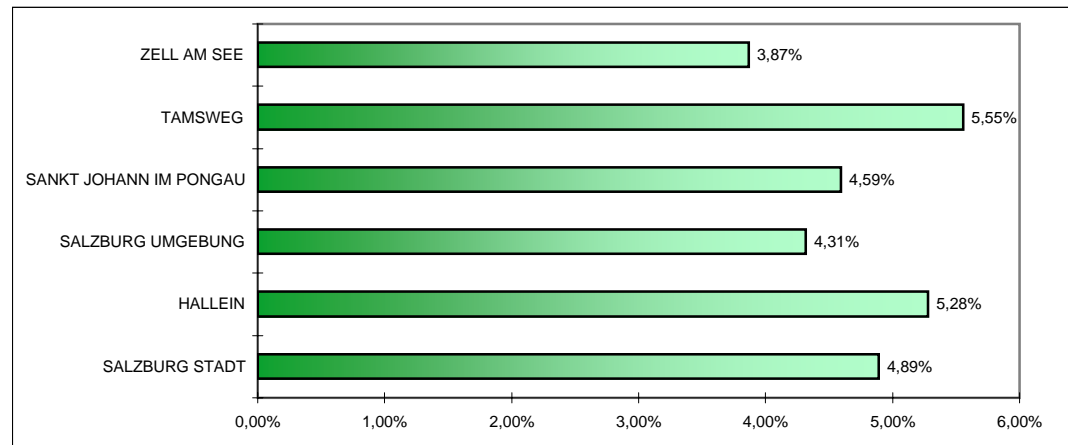


Volksbegehren  
"Österreich bleib frei!"

Netto-Ergebnis  
(Eintragungswoche)

# Salzburg

Gebiet	Stimm- berechtigte	gültige Eintragungen	Stimm- beteiligung in %	ungültige Eintragungen	Gesamt- summe
SALZBURG STADT	99.676	4.876	4,89%	0	4.876
HALLEIN	39.011	2.059	5,28%	0	2.059
SALZBURG UMGEBUNG	100.330	4.328	4,31%	8	4.336
SANKT JOHANN IM PONGAU	54.749	2.515	4,59%	2	2.517
TAMSWEG	15.807	878	5,55%	0	878
ZELL AM SEE	60.381	2.334	3,87%	3	2.337
<b>SALZBURG</b>	<b>369.954</b>	<b>16.990</b>	<b>4,59%</b>	<b>13</b>	<b>17.003</b>

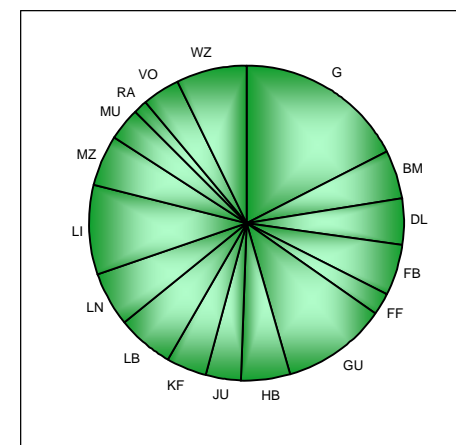
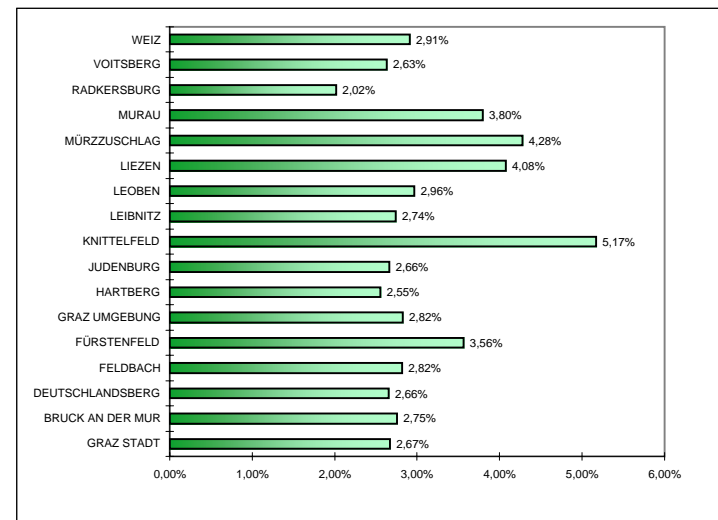


# Volksbegehren "Österreich bleib frei!"

Netto-Ergebnis  
(Eintragungswoche)

## Steiermark

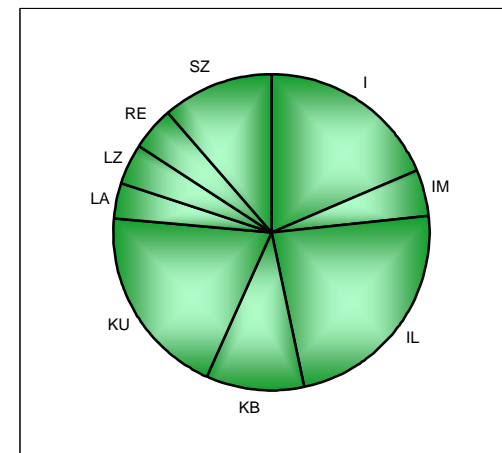
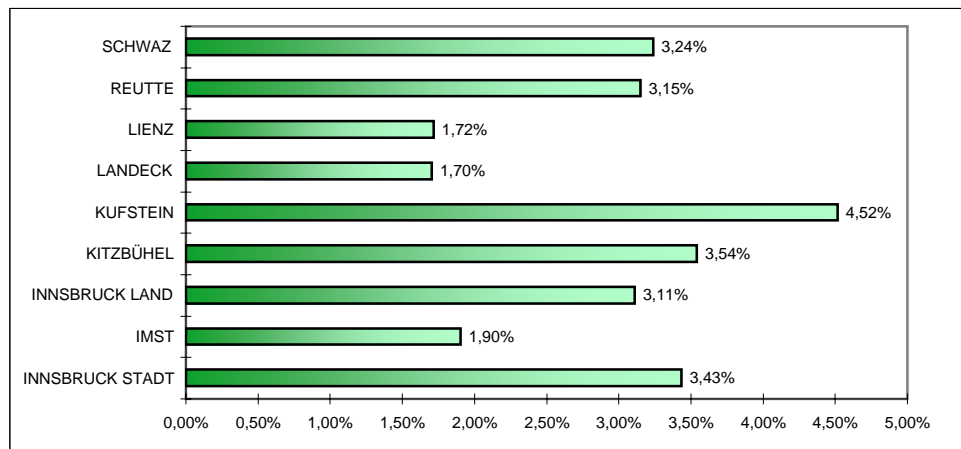
Gebiet	Stimm- berechtigte	gültige Eintragungen	Stimm- beteiligung in %	ungültige Eintragungen	Gesamt- summe
GRAZ STADT	182.013	4.860	2,67%	0	4.860
BRUCK AN DER MUR	50.255	1.383	2,75%	5	1.388
DEUTSCHLANDSBERG	48.322	1.284	2,66%	3	1.287
FELDBACH	52.910	1.492	2,82%	5	1.497
FÜRSTENFELD	18.010	641	3,56%	4	645
GRAZ UMGEBUNG	106.197	2.999	2,82%	2	3.001
HARTBERG	52.677	1.345	2,55%	12	1.357
JUDENBURG	37.037	986	2,66%	0	986
KNITTelfELD	22.904	1.184	5,17%	1	1.185
LEIBNITZ	59.199	1.624	2,74%	2	1.626
LEOBEN	52.512	1.556	2,96%	3	1.559
LIEZEN	62.193	2.536	4,08%	4	2.540
MÜRZZUSCHLAG	33.762	1.445	4,28%	3	1.448
MURAU	24.034	913	3,80%	4	917
RADKERSBURG	18.699	377	2,02%	0	377
VOITSBERG	42.877	1.129	2,63%	3	1.132
WEIZ	67.770	1.975	2,91%	26	2.001
<b>STIEARMARK</b>	<b>931.371</b>	<b>27.729</b>	<b>2,98%</b>	<b>77</b>	<b>27.806</b>



Netto-Ergebnis  
(Eintragungswoche)

## Tirol

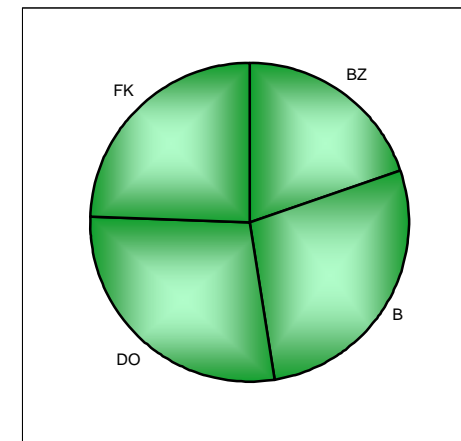
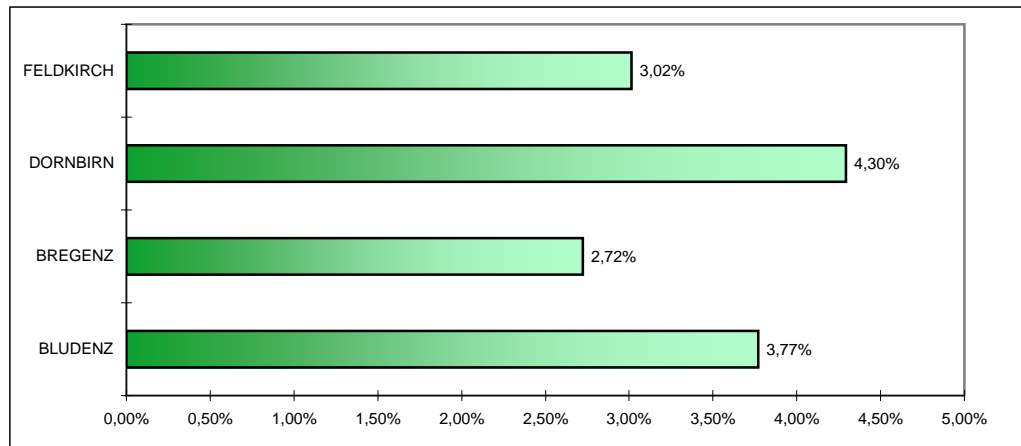
Gebiet	Stimm- berechtigte	gültige Eintragungen	Stimm- beteiligung in %	ungültige Eintragungen	Gesamt- summe
INNSBRUCK STADT	83.913	2.880	3,43%	0	2.880
IMST	38.854	740	1,90%	2	742
INNSBRUCK LAND	116.076	3.612	3,11%	7	3.619
KITZBÜHEL	43.066	1.524	3,54%	1	1.525
KUFSTEIN	68.014	3.072	4,52%	8	3.080
LANDECK	31.345	534	1,70%	0	534
LIENZ	38.135	655	1,72%	0	655
REUTTE	21.816	687	3,15%	3	690
SCHWAZ	54.712	1.773	3,24%	3	1.776
TIROL	495.931	15.477	3,12%	24	15.501



Netto-Ergebnis  
(Eintragungswoche)

## Vorarlberg

Gebiet	Stimm- berechtigte	gültige Eintragungen	Stimm- beteiligung in %	ungültige Eintragungen	Gesamt- summe
BLUDENZ	42.928	1.618	3,77%	3	1.621
BREGENZ	83.351	2.271	2,72%	31	2.302
DORNBIRN	53.317	2.290	4,30%	0	2.290
FELDKIRCH	66.167	1.995	3,02%	14	2.009
VORARLBERG	245.763	8.174	3,33%	48	8.222

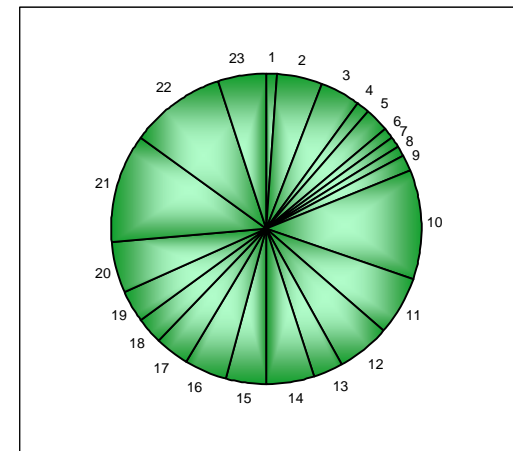
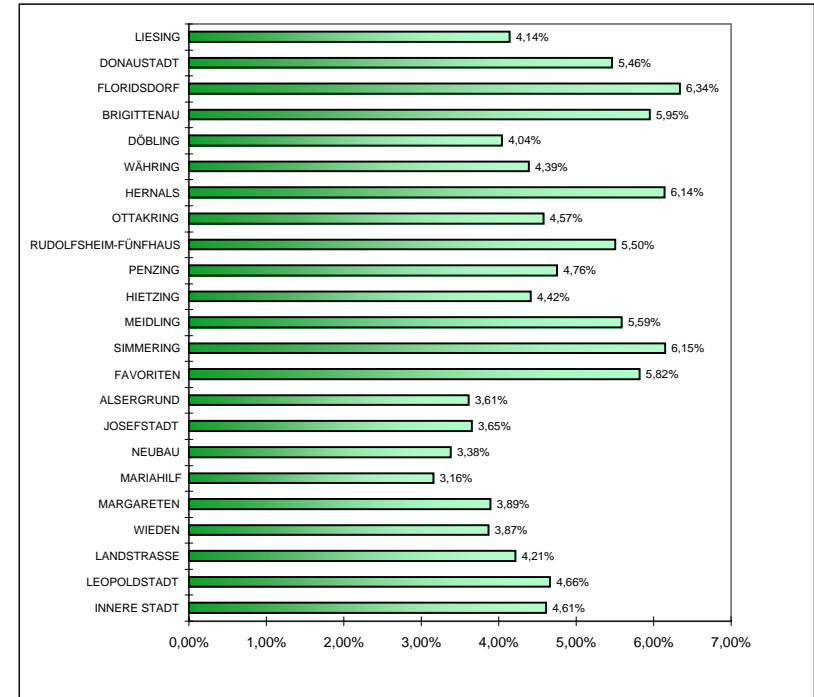


# Volksbegehren "Österreich bleib frei!"

**Netto-Ergebnis  
(Eintragungswoche)**

## Wien

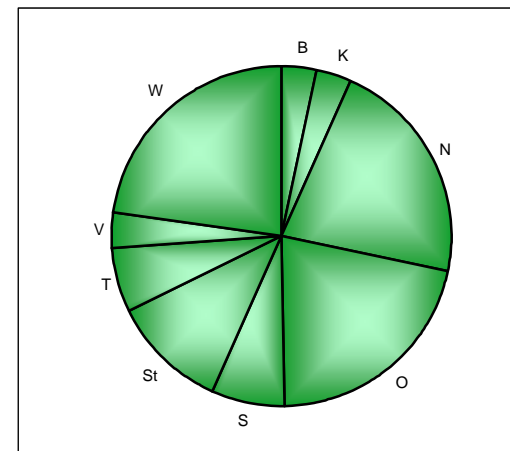
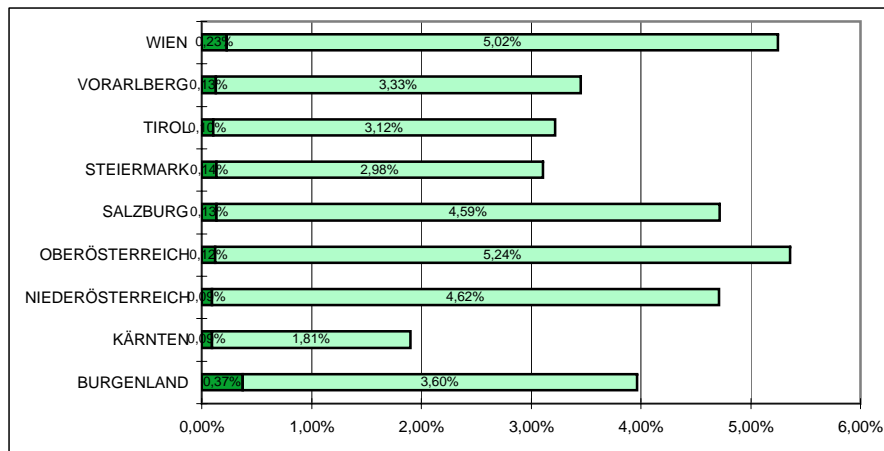
Gebiet	Stimm- berechtigte	gültige Eintragungen	Stimm- beteiligung in %	ungültige Eintragungen	Gesamt- summe
INNERE STADT	12.675	584	4,61%	0	584
LEOPOLDSTADT	57.474	2.677	4,66%	0	2.677
LANDSTRASSE	56.755	2.390	4,21%	6	2.396
WIEDEN	20.771	804	3,87%	0	804
MARGARETEN	32.874	1.280	3,89%	0	1.280
MARIAHILF	20.573	650	3,16%	1	651
NEUBAU	20.236	684	3,38%	0	684
JOSEFSTADT	16.295	595	3,65%	0	595
ALSERGRUND	26.777	966	3,61%	2	968
FAVORITEN	110.253	6.412	5,82%	5	6.417
SIMMERING	55.928	3.439	6,15%	0	3.439
MEIDLING	55.428	3.098	5,59%	0	3.098
HIETZING	39.224	1.732	4,42%	10	1.742
PENZING	58.913	2.802	4,76%	4	2.806
RUDOLFSHEIM-FÜNFHAUS	40.033	2.202	5,50%	0	2.202
OTTAKRING	57.842	2.646	4,57%	1	2.647
HERNALS	32.897	2.021	6,14%	0	2.021
WÄHRING	32.259	1.415	4,39%	0	1.415
DÖBLING	49.193	1.987	4,04%	0	1.987
BRIGITTENAU	50.150	2.986	5,95%	0	2.986
FLORIDSORF	98.822	6.263	6,34%	1	6.264
DONAUSTADT	104.585	5.713	5,46%	1	5.714
LIESING	66.545	2.758	4,14%	0	2.758
<b>WIEN</b>	<b>1.116.502</b>	<b>56.104</b>	<b>5,02%</b>	<b>31</b>	<b>56.135</b>



Ergebnis inklusive  
Unterstützungs-  
erklärungen

# Österreich

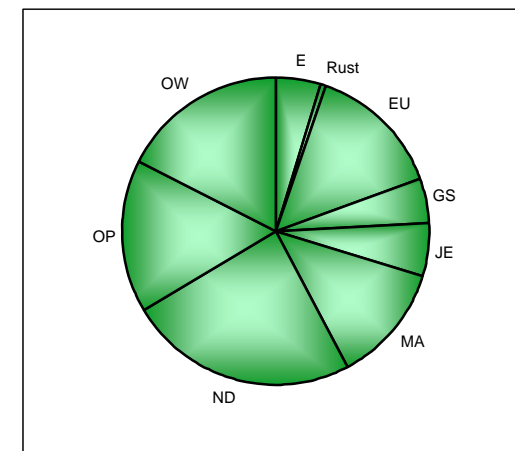
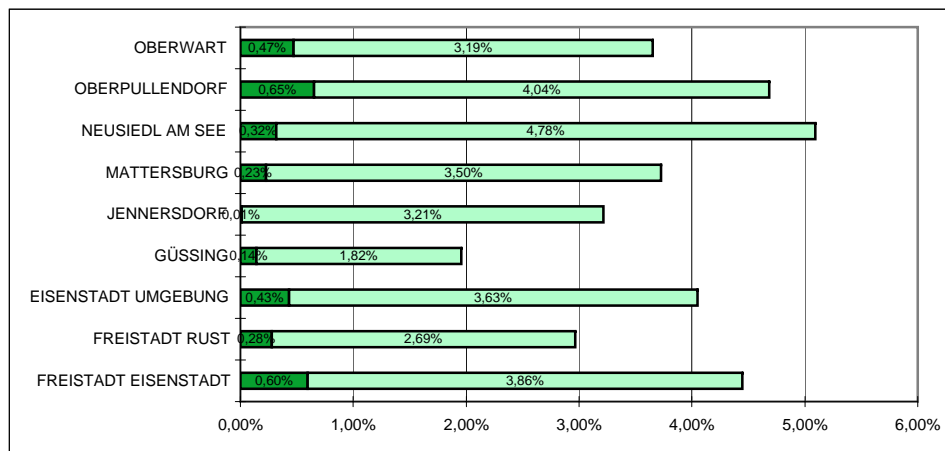
Gebiet	Stimm- berechtigte	Unterstützungs- erklärungen + gültige Eintragungen	Stimmbeteiligung inklusive Unterstützungs- erklärungen	gültige Eintragungen	Stimm- beteiligung in %
BURGENLAND	220.914	8.772	3,97%	7.952	3,60%
KÄRNTEN	427.741	8.164	1,91%	7.762	1,81%
NIEDERÖSTERREICH	1.194.213	56.314	4,72%	55.214	4,62%
OBERÖSTERREICH	1.033.823	55.444	5,36%	54.194	5,24%
SALZBURG	369.954	17.482	4,73%	16.990	4,59%
STEIERMARK	931.371	28.988	3,11%	27.729	2,98%
TIROL	495.931	15.992	3,22%	15.477	3,12%
VORARLBERG	245.763	8.492	3,46%	8.174	3,33%
WIEN	1.116.502	58.633	5,25%	56.104	5,02%
<b>ÖSTERREICH</b>	<b>6.036.212</b>	<b>258.281</b>	<b>4,28%</b>	<b>249.596</b>	<b>4,13%</b>



Ergebnis inklusive  
Unterstützungs-  
erklärungen

## Burgenland

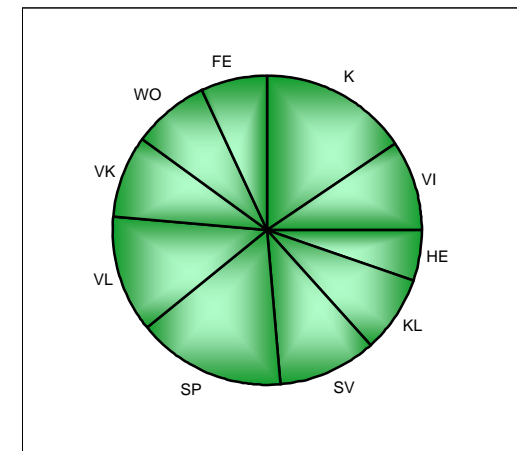
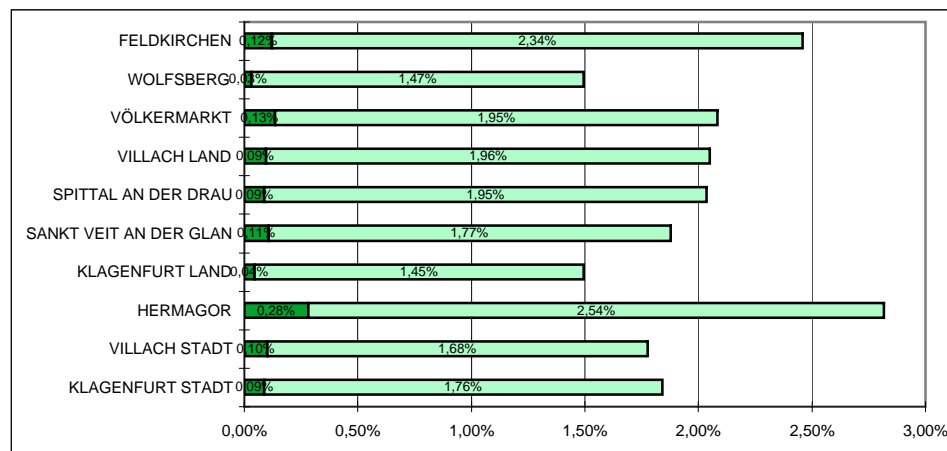
Gebiet	Stimm- berechtigte	Unterstützungs- erklärungen + gültige Eintragungen	Stimm- beteiligung inklusive Unterstützungs- erklärungen	gültige Eintragungen	Stimm- beteiligung in %
FREISTADT EISENSTADT	9.206	410	4,45%	355	3,86%
FREISTADT RUST	1.448	43	2,97%	39	2,69%
EISENSTADT UMGEBUNG	30.968	1.256	4,06%	1.123	3,63%
GÜSSING	21.525	422	1,96%	391	1,82%
JENNERSDORF	14.662	472	3,22%	470	3,21%
MATTERSBURG	29.216	1.090	3,73%	1.023	3,50%
NEUSIEDL AM SEE	41.680	2.126	5,10%	1.994	4,78%
OBERPULLENDORF	30.147	1.414	4,69%	1.217	4,04%
OBERWART	42.062	1.539	3,66%	1.340	3,19%
<b>BURGENLAND</b>	<b>220.914</b>	<b>8.772</b>	<b>3,97%</b>	<b>7.952</b>	<b>3,60%</b>



Ergebnis inklusive  
Unterstützungs-  
erklärungen

# Kärnten

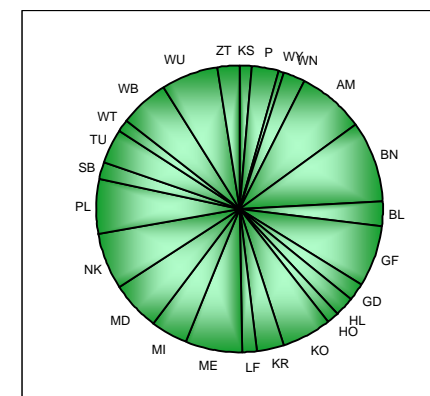
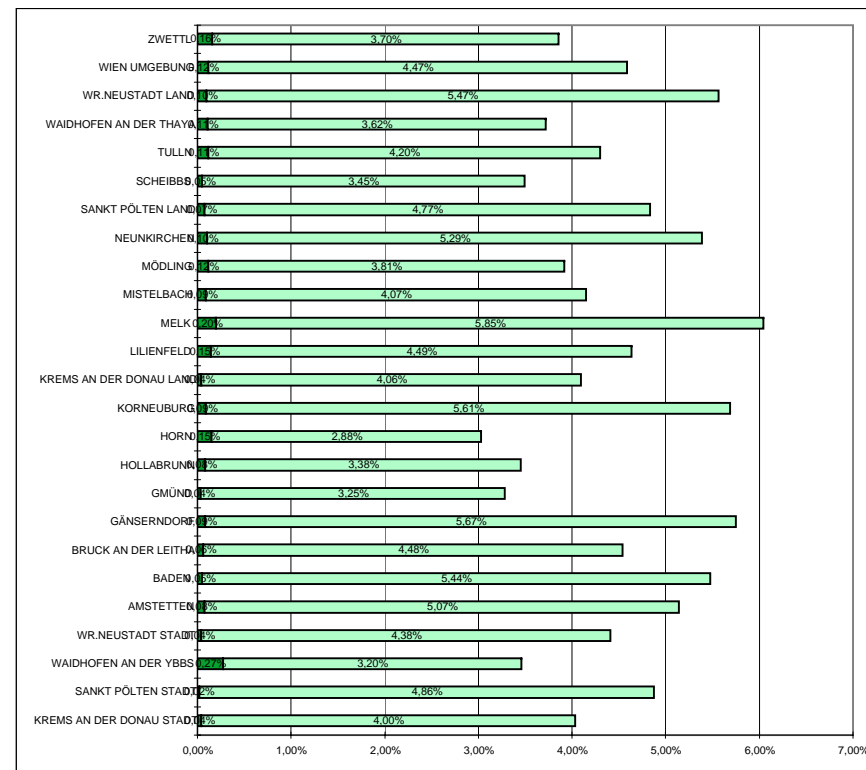
Gebiet	Stimm- berechtigte	Unterstützungs- erklärungen + gültige Eintragungen	Stimmbeteiligung inklusive Unterstützungs- erklärungen	gültige Eintragungen	Stimm- beteiligung in %
KLAGENFURT STADT	69.497	1.281	1,84%	1.220	1,76%
VILLACH STADT	42.994	765	1,78%	721	1,68%
FELDKIRCHEN	23.069	568	2,46%	540	2,34%
HERMAGOR	14.929	421	2,82%	379	2,54%
KLAGENFURT LAND	44.478	666	1,50%	646	1,45%
SANKT VEIT AN DER GLAN	44.914	845	1,88%	797	1,77%
SPITTAL AN DER DRAU	61.395	1.252	2,04%	1.199	1,95%
VILLACH LAND	49.505	1.016	2,05%	969	1,96%
VÖLKERMARKT	33.564	700	2,09%	655	1,95%
WOLFSBERG	43.396	650	1,50%	636	1,47%
<b>KÄRNTEN</b>	<b>427.741</b>	<b>8.164</b>	<b>1,91%</b>	<b>7.762</b>	<b>1,81%</b>



Ergebnis inklusive  
Unterstützungs-  
erklärungen

# Niederösterreich

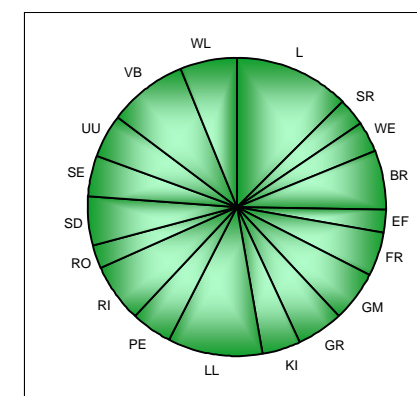
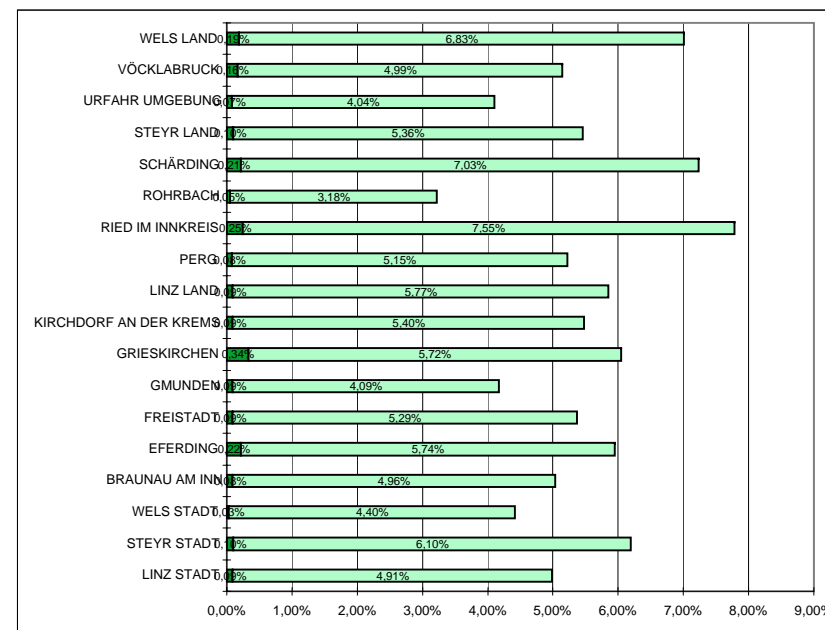
Gebiet	Stimm- berechtigte	Unterstützungs- erklärungen + gültige Eintragungen	Stimmbeteiligung inklusive Unterstützungs- erklärungen	gültige Eintragungen	Stimm- beteiligung in %
KREMS AN DER DONAU STADT	18.053	729	4,04%	722	4,00%
SANKT PÖLTEN STADT	37.815	1.846	4,88%	1.838	4,86%
Waidhofen an der Ybbs	8.883	308	3,47%	284	3,20%
WR.NEUSTADT STADT	28.998	1.281	4,42%	1.270	4,38%
AMSTETTEN	84.011	4.326	5,15%	4.261	5,07%
BADEN	94.646	5.190	5,48%	5.145	5,44%
BRUCK AN DER LEITHA	31.292	1.422	4,54%	1.402	4,48%
GÄNSERNDORF	69.122	3.977	5,75%	3.918	5,67%
GMÜND	31.194	1.026	3,29%	1.015	3,25%
HOLLABRUNN	39.269	1.359	3,46%	1.326	3,38%
HORN	25.028	759	3,03%	722	2,88%
KORNEUBURG	54.267	3.091	5,70%	3.043	5,61%
KREMS AN DER DONAU LAND	42.879	1.759	4,10%	1.742	4,06%
LILIENTELD	20.415	947	4,64%	917	4,49%
MELK	58.024	3.509	6,05%	3.392	5,85%
MISTELBACH	56.652	2.355	4,16%	2.303	4,07%
MÖDLING	82.216	3.227	3,93%	3.129	3,81%
NEUNKIRCHEN	66.073	3.564	5,39%	3.498	5,29%
SANKT PÖLTEN LAND	71.883	3.481	4,84%	3.428	4,77%
SCHEIBBS	31.784	1.113	3,50%	1.098	3,45%
TULLN	50.079	2.158	4,31%	2.101	4,20%
Waidhofen an der Thaya	22.055	822	3,73%	798	3,62%
WR.NEUSTADT LAND	54.975	3.061	5,57%	3.007	5,47%
WIEN UMGEBUNG	79.266	3.640	4,59%	3.546	4,47%
ZWETTL	35.334	1.364	3,86%	1.309	3,70%
NIEDERÖSTERREICH	1.194.213	56.314	4,72%	55.214	4,62%



Ergebnis inklusive  
Unterstützungs-  
erklärungen

## Oberösterreich

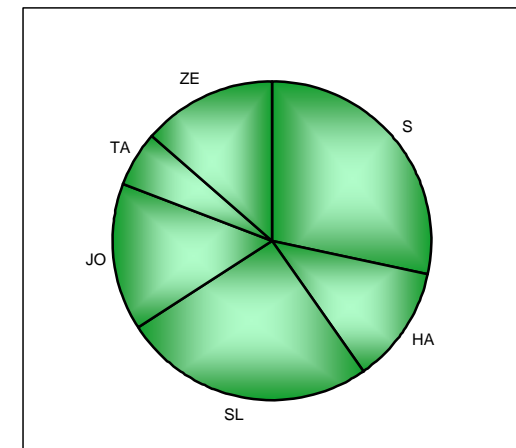
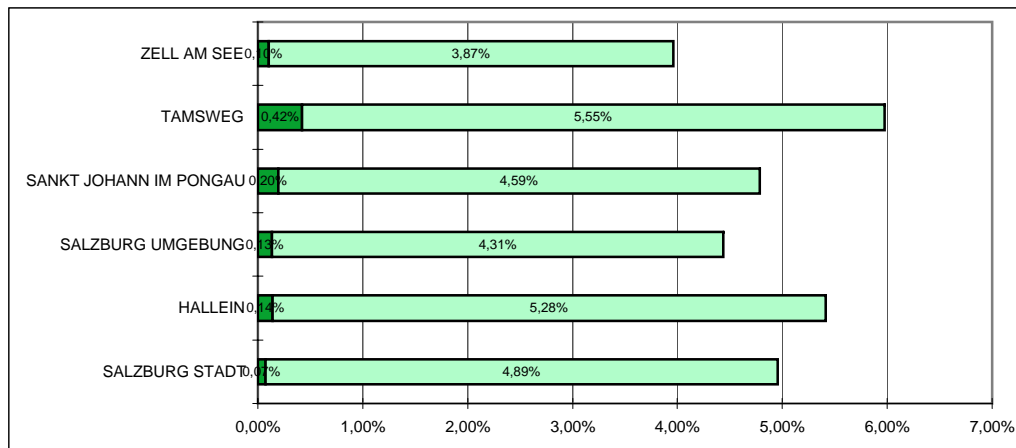
Gebiet	Stimm- berechtigte	Unterstützungs- erklärungen + gültige Eintragungen	Stimmeteiligung inklusive Unterstützungs- erklärungen	gültige Eintragungen	Stimm- beteiligung in %
LINZ STADT	138.219	6.907	5,00%	6.782	4,91%
STEYR STADT	28.191	1.748	6,20%	1.721	6,10%
WELS STADT	39.785	1.760	4,42%	1.749	4,40%
BRAUNAU AM INN	70.482	3.555	5,04%	3.496	4,96%
EFERDING	23.464	1.399	5,96%	1.348	5,74%
FREISTADT	48.813	2.626	5,38%	2.582	5,29%
GMUNDEN	74.686	3.122	4,18%	3.055	4,09%
GRIESKIRCHEN	46.718	2.830	6,06%	2.673	5,72%
KIRCHDORF AN DER KREN	40.689	2.232	5,49%	2.197	5,40%
LINZ LAND	97.466	5.712	5,86%	5.628	5,77%
PERG	48.388	2.529	5,23%	2.492	5,15%
RIED IM INNKREIS	43.631	3.400	7,79%	3.293	7,55%
ROHRBACH	43.277	1.399	3,23%	1.376	3,18%
SCHÄRDING	42.161	3.055	7,25%	2.966	7,03%
STEYR LAND	44.526	2.432	5,46%	2.387	5,36%
URFAHR UMGEBUNG	61.001	2.511	4,12%	2.466	4,04%
VÖCKLABRUCK	94.637	4.879	5,16%	4.724	4,99%
WELS LAND	47.689	3.348	7,02%	3.259	6,83%
<b>OBERÖSTERREICH</b>	<b>1.033.823</b>	<b>55.444</b>	<b>5,36%</b>	<b>54.194</b>	<b>5,24%</b>



Ergebnis inklusive  
Unterstützungs-  
erklärungen

# Salzburg

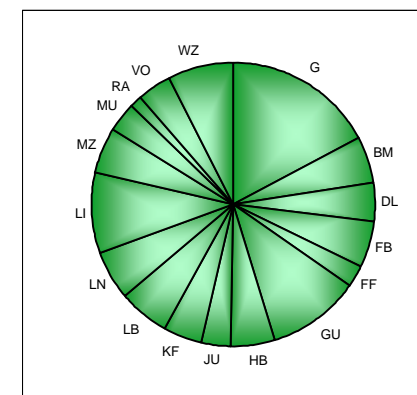
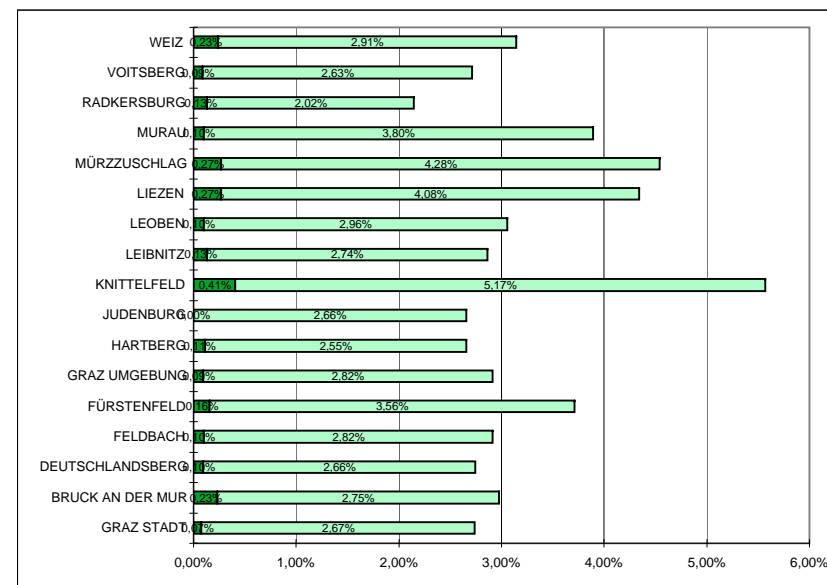
Gebiet	Stimm- berechtigte	Unterstützungs- erklärungen + gültige Eintragungen	Stimmbeteiligung inklusive Unterstützungs- erklärungen	gültige Eintragungen	Stimm- beteiligung in %
SALZBURG STADT	99.676	4.946	4,96%	4.876	4,89%
HALLEIN	39.011	2.113	5,42%	2.059	5,28%
SALZBURG UMGEBUNG	100.330	4.460	4,45%	4.328	4,31%
SANKT JOHANN IM PONGAU	54.749	2.623	4,79%	2.515	4,59%
TAMSWEG	15.807	945	5,98%	878	5,55%
ZELL AM SEE	60.381	2.395	3,97%	2.334	3,87%
<b>SALZBURG</b>	<b>369.954</b>	<b>17.482</b>	<b>4,73%</b>	<b>16.990</b>	<b>4,59%</b>



Ergebnis inklusive  
Unterstützungs-  
erklärungen

# Steiermark

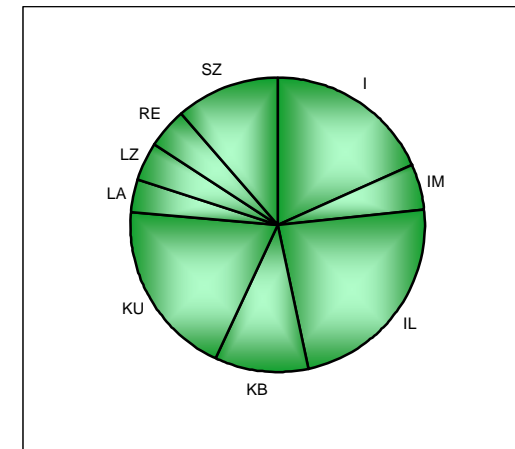
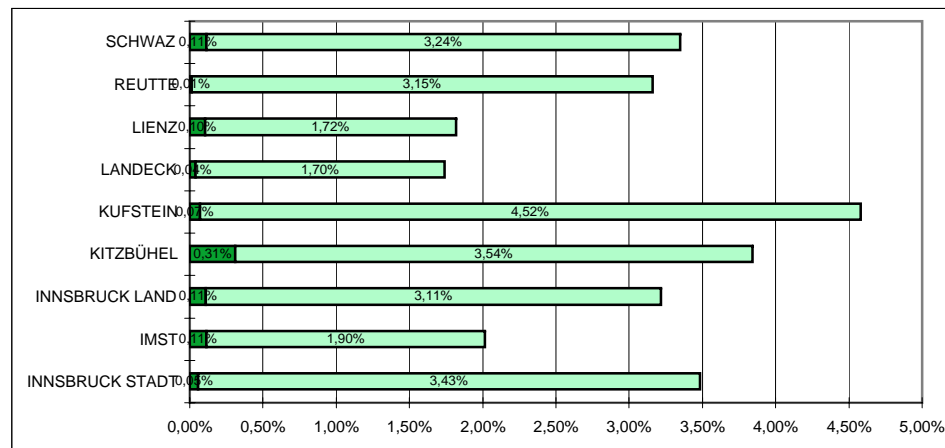
Gebiet	Stimm- berechtigte	Unterstützungs- erklärungen + gültige Eintragungen	Stimmbeteiligung inklusive Unterstützungs- erklärungen	gültige Eintragungen	Stimm- beteiligung in %
GRAZ STADT	182.013	4.996	2,74%	4.860	2,67%
BRUCK AN DER MUR	50.255	1.499	2,98%	1.383	2,75%
DEUTSCHLANDSBERG	48.322	1.330	2,75%	1.284	2,66%
FELDBACH	52.910	1.545	2,92%	1.492	2,82%
FÜRSTENFELD	18.010	669	3,71%	641	3,56%
GRAZ UMGEBUNG	106.197	3.098	2,92%	2.999	2,82%
HARTBERG	52.677	1.403	2,66%	1.345	2,55%
JUDENBURG	37.037	986	2,66%	986	2,66%
KNITTELFELD	22.904	1.277	5,58%	1.184	5,17%
LEIBNITZ	59.199	1.700	2,87%	1.624	2,74%
LEOBEN	52.512	1.607	3,06%	1.556	2,96%
LIEZEN	62.193	2.703	4,35%	2.536	4,08%
MÜRZZUSCHLAG	33.762	1.535	4,55%	1.445	4,28%
MURAU	24.034	937	3,90%	913	3,80%
RADKERSBURG	18.699	402	2,15%	377	2,02%
VOITSBERG	42.877	1.167	2,72%	1.129	2,63%
WEIZ	67.770	2.134	3,15%	1.975	2,91%
STEIERMARK	931.371	28.988	3,11%	27.729	2,98%



Ergebnis inklusive  
Unterstützungs-  
erklärungen

# Tirol

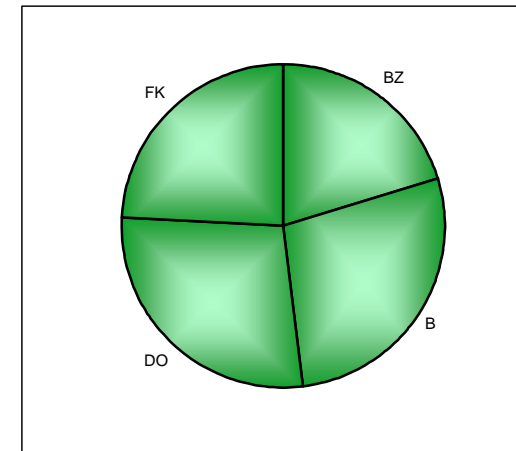
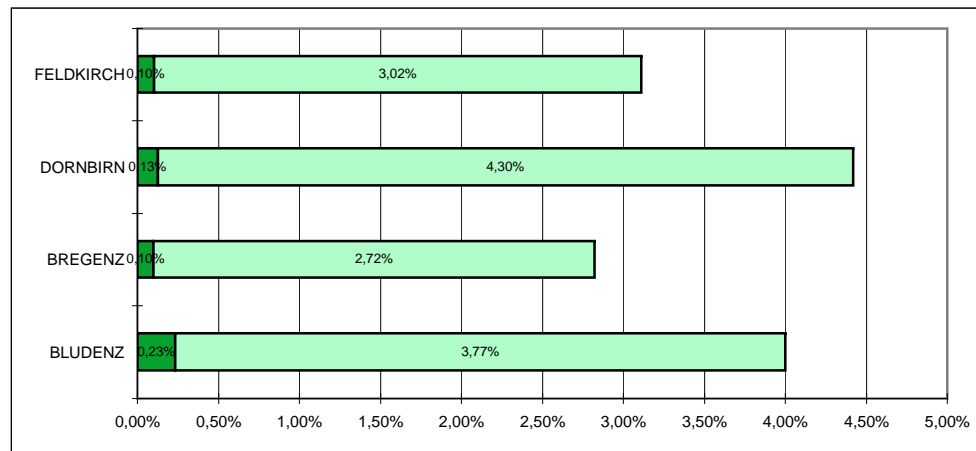
Gebiet	Stimm- berechtigte	Unterstützungs- erklärungen + gültige Eintragungen	Stimmbeteiligung inklusive Unterstützungs- erklärungen	gültige Eintragungen	Stimm- beteiligung in %
INNSBRUCK STADT	83.913	2.926	3,49%	2.880	3,43%
IMST	38.854	784	2,02%	740	1,90%
INNSBRUCK LAND	116.076	3.740	3,22%	3.612	3,11%
KITZBÜHEL	43.066	1.657	3,85%	1.524	3,54%
KUFSTEIN	68.014	3.119	4,59%	3.072	4,52%
LANDECK	31.345	546	1,74%	534	1,70%
LIENZ	38.135	695	1,82%	655	1,72%
REUTTE	21.816	690	3,16%	687	3,15%
SCHWAZ	54.712	1.835	3,35%	1.773	3,24%
TIROL	495.931	15.992	3,22%	15.477	3,12%



Ergebnis inklusive  
Unterstützungs-  
erklärungen

## Vorarlberg

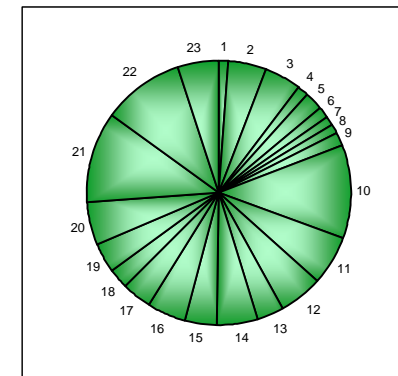
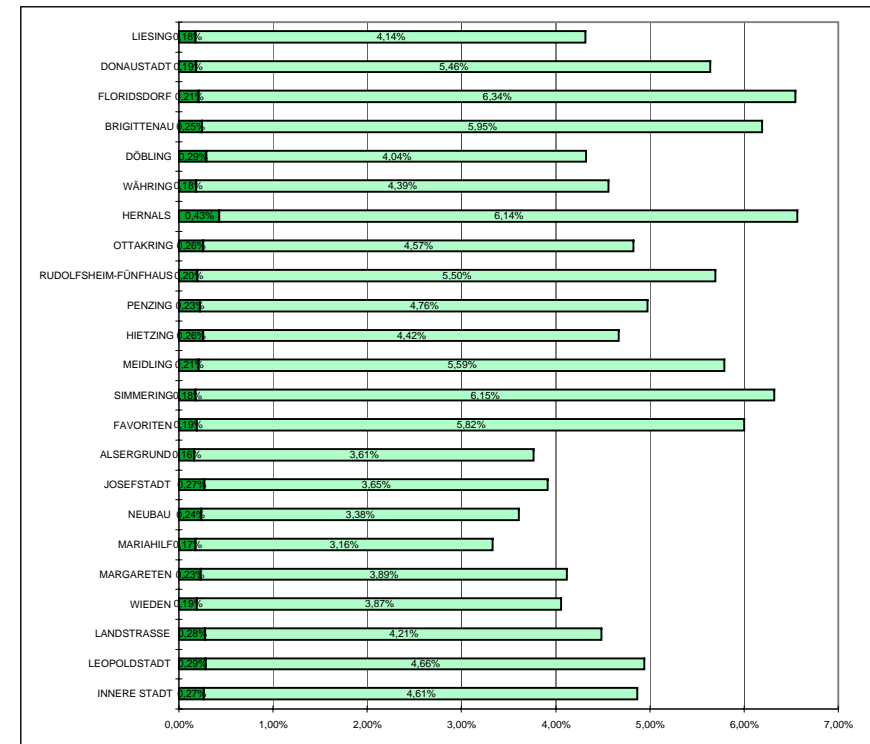
Gebiet	Stimm- berechtigte	Unterstützungs- erklärungen + gültige Eintragungen	Stimmeteiligung inklusive Unterstützungs- erklärungen	gültige Eintragungen	Stimm- beteiligung in %
BLUDENZ	42.928	1.718	4,00%	1.618	3,77%
BREGENZ	83.351	2.354	2,82%	2.271	2,72%
DORNBIRN	53.317	2.358	4,42%	2.290	4,30%
FELDKIRCH	66.167	2.062	3,12%	1.995	3,02%
VORARLBERG	245.763	8.492	3,46%	8.174	3,33%



Ergebnis inklusive  
Unterstützungs-  
erklärungen

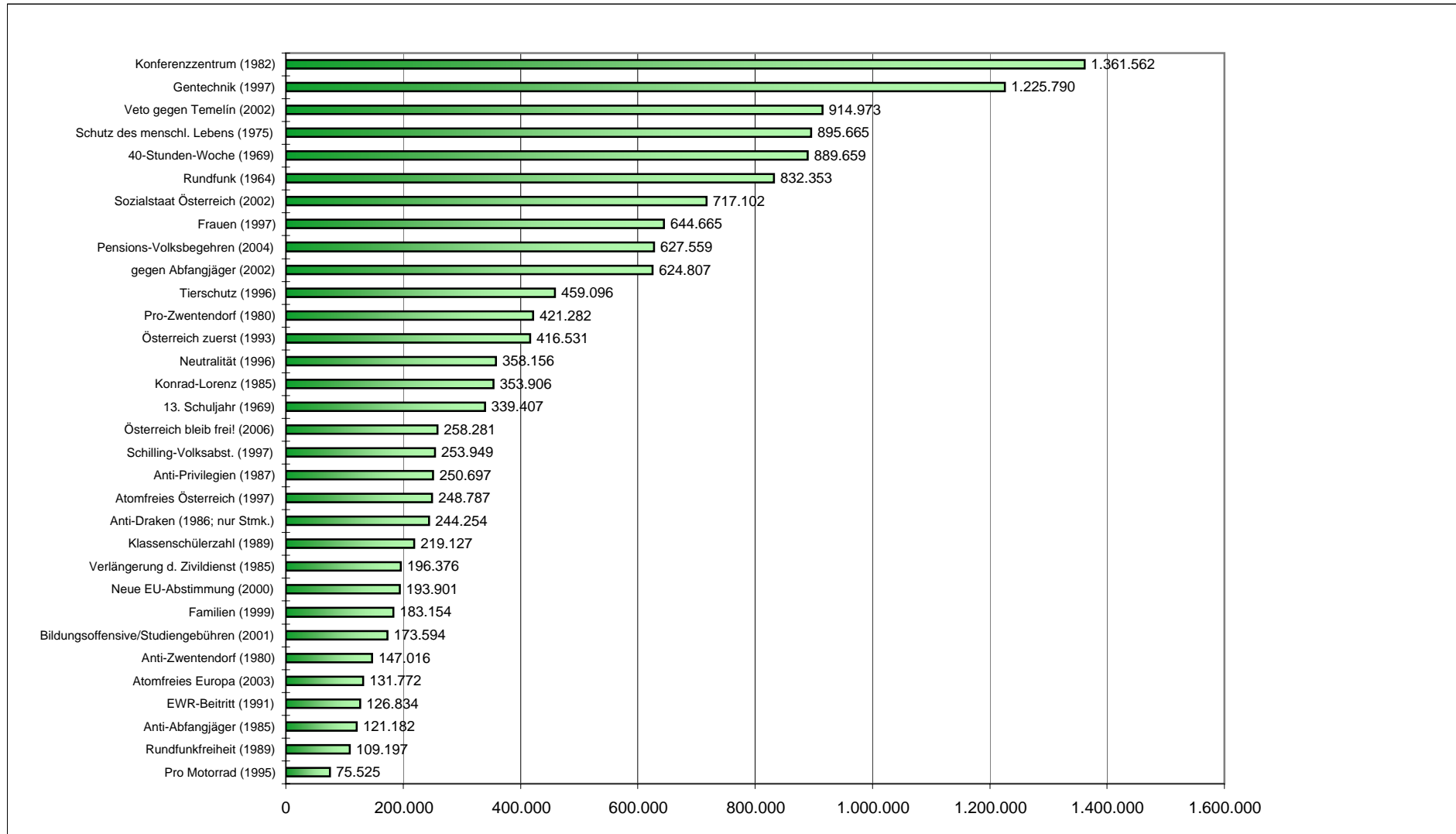
# Wien

Gebiet	Stimm-berechtigte	Unterstützungs- erklärungen + gültige Eintragungen	Stimmbeteiligung inklusive Unterstützungs- erklärungen	gültige Eintragungen	Stimm- beteiligung in %
INNERE STADT	12.675	618	4,88%	584	4,61%
LEOPOLDSTADT	57.474	2.842	4,94%	2.677	4,66%
LANDSTRASSE	56.755	2.548	4,49%	2.390	4,21%
WIEDEN	20.771	844	4,06%	804	3,87%
MARGARETEN	32.874	1.357	4,13%	1.280	3,89%
MARIAHILF	20.573	686	3,33%	650	3,16%
NEUBAU	20.236	732	3,62%	684	3,38%
JOSEFSTADT	16.295	639	3,92%	595	3,65%
ALSERGRUND	26.777	1.010	3,77%	966	3,61%
FAVORITEN	110.253	6.625	6,01%	6.412	5,82%
SIMMERING	55.928	3.539	6,33%	3.439	6,15%
MEIDLING	55.428	3.213	5,80%	3.098	5,59%
HIETZING	39.224	1.834	4,68%	1.732	4,42%
PENZING	58.913	2.936	4,98%	2.802	4,76%
RUDOLFSHEIM-FÜNFFHAUS	40.033	2.282	5,70%	2.202	5,50%
OTTAKRING	57.842	2.795	4,83%	2.646	4,57%
HERNALS	32.897	2.162	6,57%	2.021	6,14%
WÄHRING	32.259	1.474	4,57%	1.415	4,39%
DÖBLING	49.193	2.130	4,33%	1.987	4,04%
BRIGITTENAU	50.150	3.110	6,20%	2.986	5,95%
FLORIDSDORF	98.822	6.474	6,55%	6.263	6,34%
DONAUSTADT	104.585	5.907	5,65%	5.713	5,46%
LIESING	66.545	2.876	4,32%	2.758	4,14%
<b>WIEN</b>	<b>1.116.502</b>	<b>58.633</b>	<b>5,25%</b>	<b>56.104</b>	<b>5,02%</b>



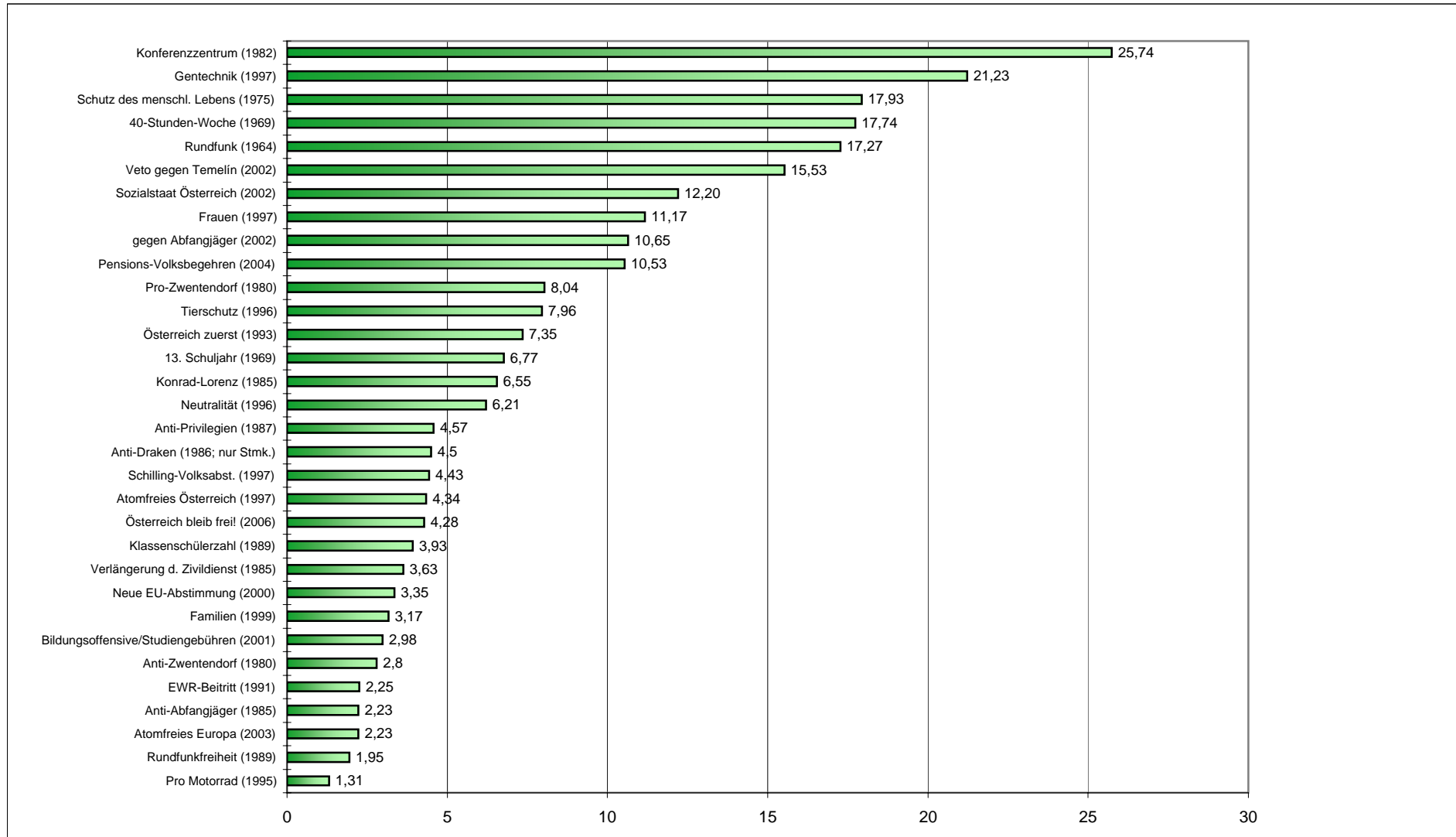
# Vergleich mit früheren Volksbegehren

(Absolutwerte/Bundesebene)

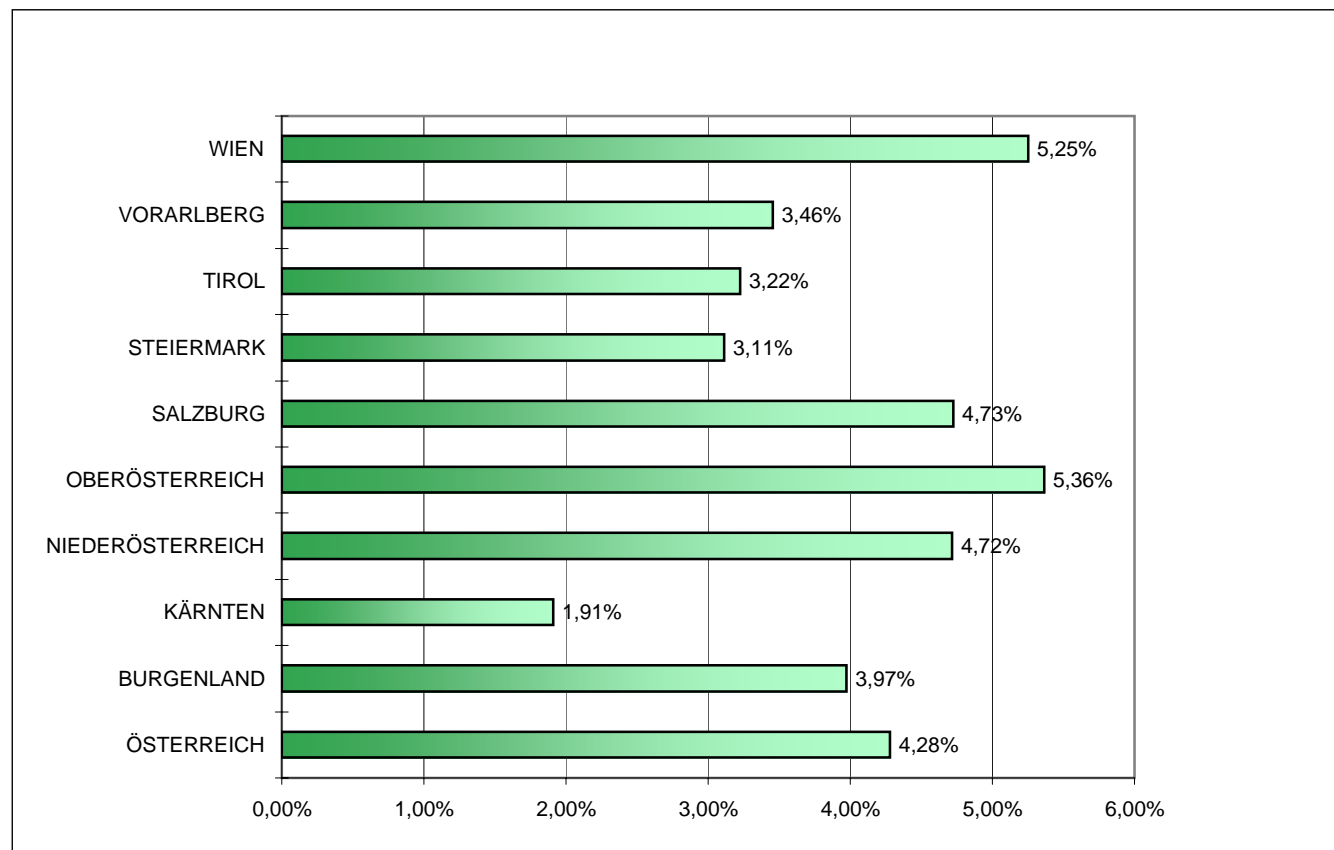


# Vergleich mit früheren Volksbegehren

(Prozentwerte/Bundesebene)



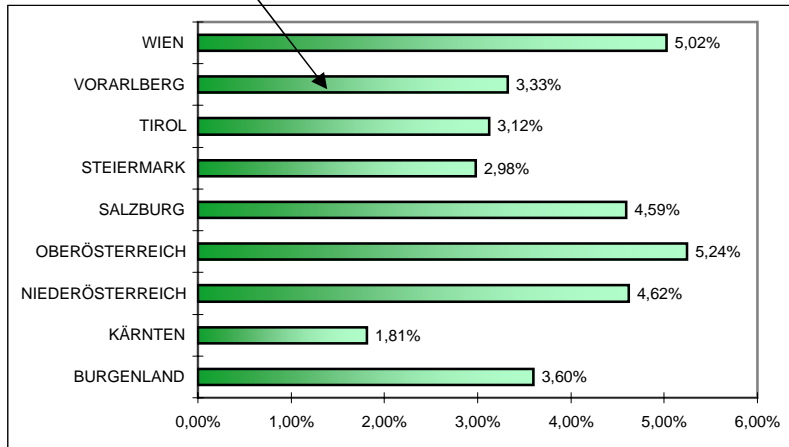
## Vergleich der Länderergebnisse (Prozentanteil/Länder)



# Beschreibung der Diagramme

## Balkendiagramm auf Tabelle "Nettoergebnis":

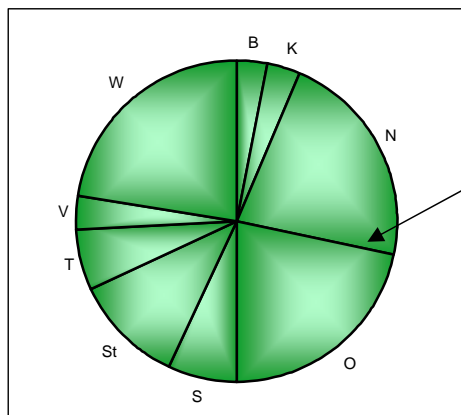
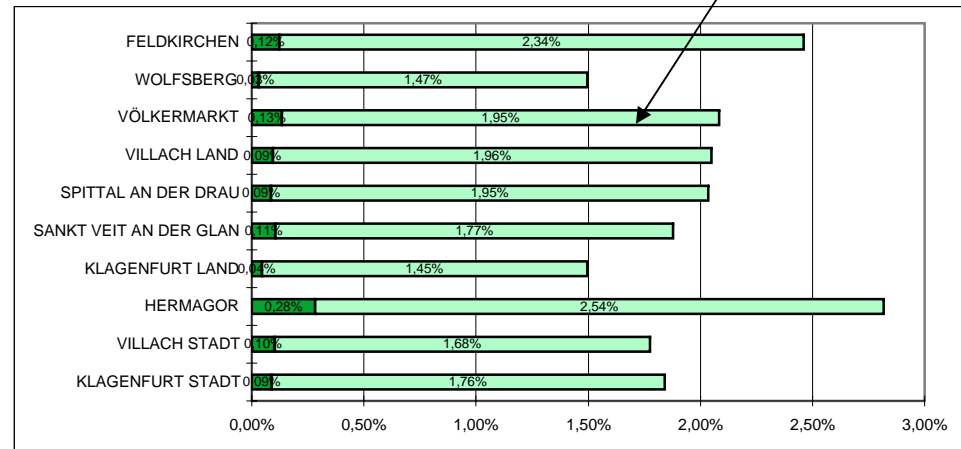
Angegebene Prozentzahlen beziehen sich auf die in der Eintragungswoche getätigten Eintragungen im Verhältnis zu den Stimmberechtigten. Unterstützungserklärungen sind nicht enthalten.



## Balkendiagramm auf Tabelle "Ergebnis inklusive Unterstützungserklärungen":

### Unterstützungserklärungen\*:

Der Prozentanteil der Unterstützungserklärungen (links) sowie der gültigen Eintragungen (rechts) wird - jeweils in Bezug auf die Stimmberechtigten - gegenübergestellt



## Tortendiagramme:

Die Diagrammsegmente geben die im stark umrandeten Teil der Tabelle enthaltenen absoluten Werte (Eintragungen/Unterstützungserklärungen + Eintragungen) wieder.