



# Volksbegehren "Stopp dem Postraub"

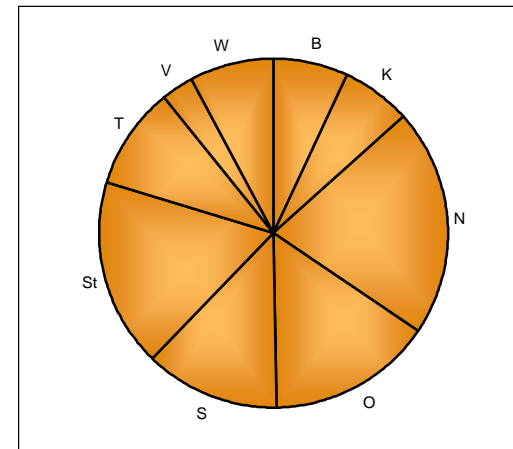
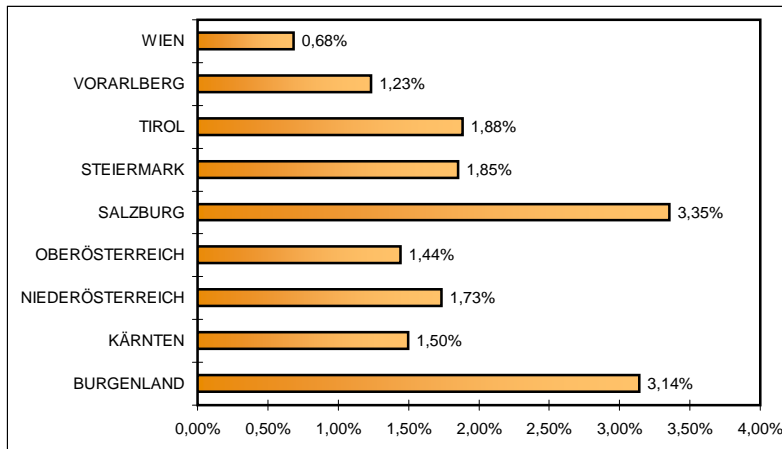
**Eintragungszeitraum  
27. Juli 2009  
bis 3. August 2009**

Volksbegehren  
"Stopp dem Postraub"

Netto-Ergebnis  
(Eintragungswoche)

Österreich

Gebiet	Stimm- berechtigte	gültige Eintragungen	Stimm- beteiligung in %	ungültige Eintragungen	Gesamt- summe
BURGENLAND	229.761	7.216	3,14%	55	7.271
KÄRNTEN	443.152	6.629	1,50%	31	6.660
NIEDERÖSTERREICH	1.258.456	21.812	1,73%	104	21.916
OBERÖSTERREICH	1.083.399	15.653	1,44%	69	15.722
SALZBURG	386.296	12.958	3,35%	46	13.004
STEIERMARK	963.396	17.858	1,85%	117	17.975
TIROL	523.078	9.848	1,88%	43	9.891
VORARLBERG	260.717	3.218	1,23%	26	3.244
WIEN	1.162.772	7.913	0,68%	32	7.945
ÖSTERREICH	6.311.027	103.105	1,63%	523	103.628

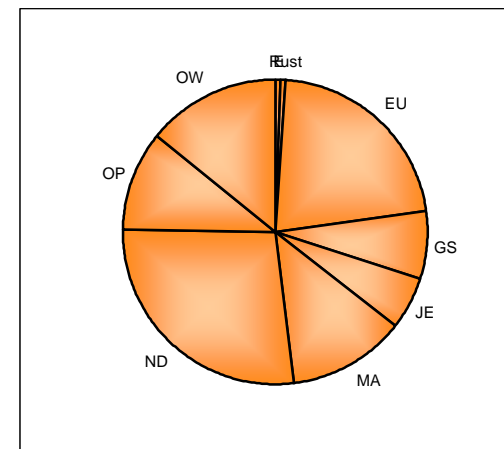
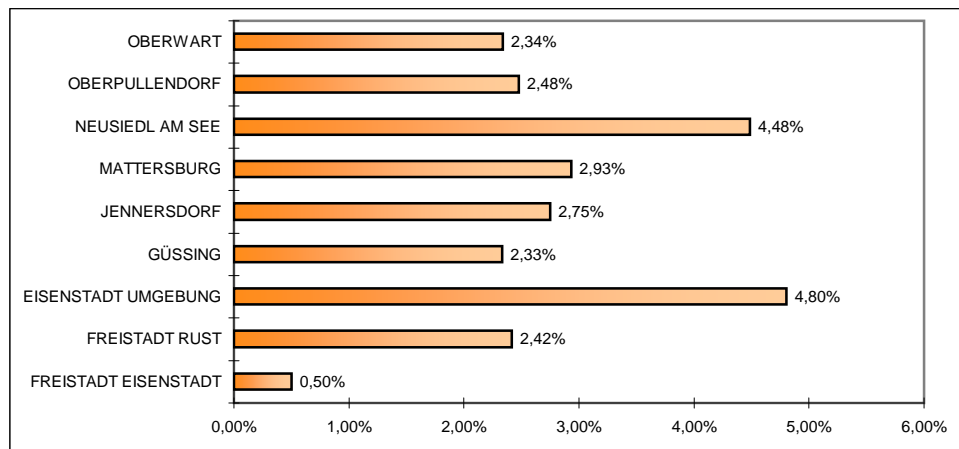


Volksbegehren  
"Stopp dem Postraub"

**Netto-Ergebnis  
(Eintragungswoche)**

**Burgenland**

Gebiet	Stimm- berechtigte	gültige Eintragungen	Stimm- beteiligung in %	ungültige Eintragungen	Gesamt- summe
FREISTADT EISENSTADT	9.947	50	0,50%	1	51
FREISTADT RUST	1.530	37	2,42%	0	37
EISENSTADT UMGEBUNG	32.498	1.561	4,80%	7	1.568
GÜSSING	22.030	514	2,33%	16	530
JENNERSDORF	14.628	402	2,75%	3	405
MATTERSBURG	30.645	899	2,93%	14	913
NEUSIEDL AM SEE	43.806	1.964	4,48%	5	1.969
OBERPULLENDORF	31.081	770	2,48%	7	777
OBERWART	43.596	1.019	2,34%	2	1.021
<b>BURGENLAND</b>	<b>229.761</b>	<b>7.216</b>	<b>3,14%</b>	<b>55</b>	<b>7.271</b>

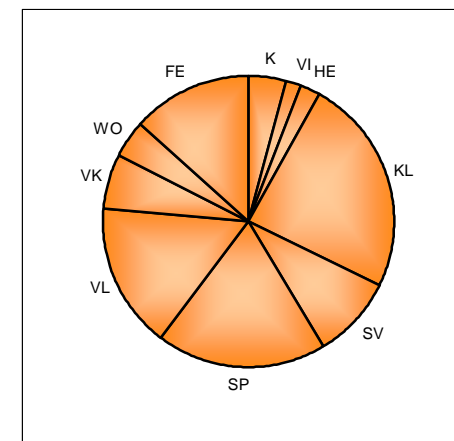
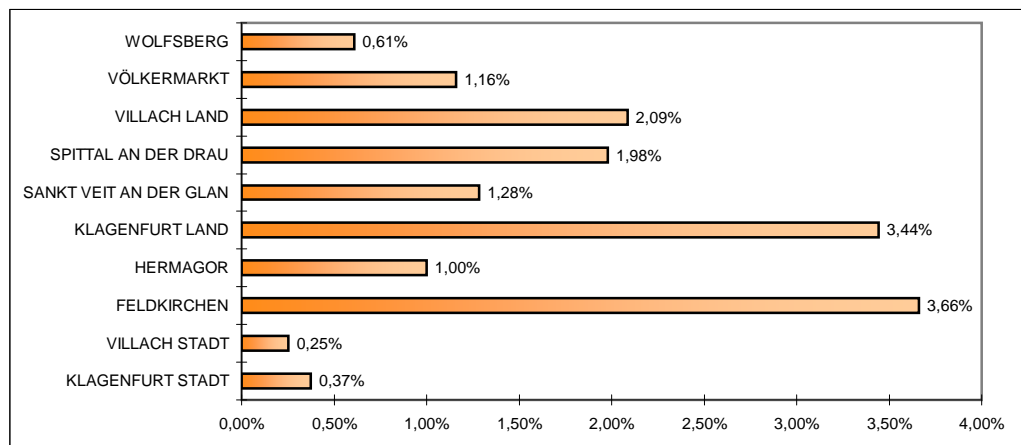


# Volksbegehren "Stopp dem Postraub!"

**Netto-Ergebnis  
(Eintragungswoche)**

## Kärnten

Gebiet	Stimm- berechtigte	gültige Eintragungen	Stimm- beteiligung in %	ungültige Eintragungen	Gesamt- summe
KLAGENFURT STADT	72.259	270	0,37%	1	271
VILLACH STADT	44.534	113	0,25%	0	113
FELDKIRCHEN	24.363	892	3,66%	4	896
HERMAGOR	15.296	153	1,00%	0	153
KLAGENFURT LAND	46.637	1.606	3,44%	7	1.613
SANKT VEIT AN DER GLAN	46.196	593	1,28%	1	594
SPITTAL AN DER DRAU	63.331	1.254	1,98%	15	1.269
VILLACH LAND	51.727	1.079	2,09%	1	1.080
VÖLKERMARKT	34.323	398	1,16%	1	399
WOLFSBERG	44.486	271	0,61%	1	272
<b>KÄRNTEN</b>	<b>443.152</b>	<b>6.629</b>	<b>1,50%</b>	<b>31</b>	<b>6.660</b>

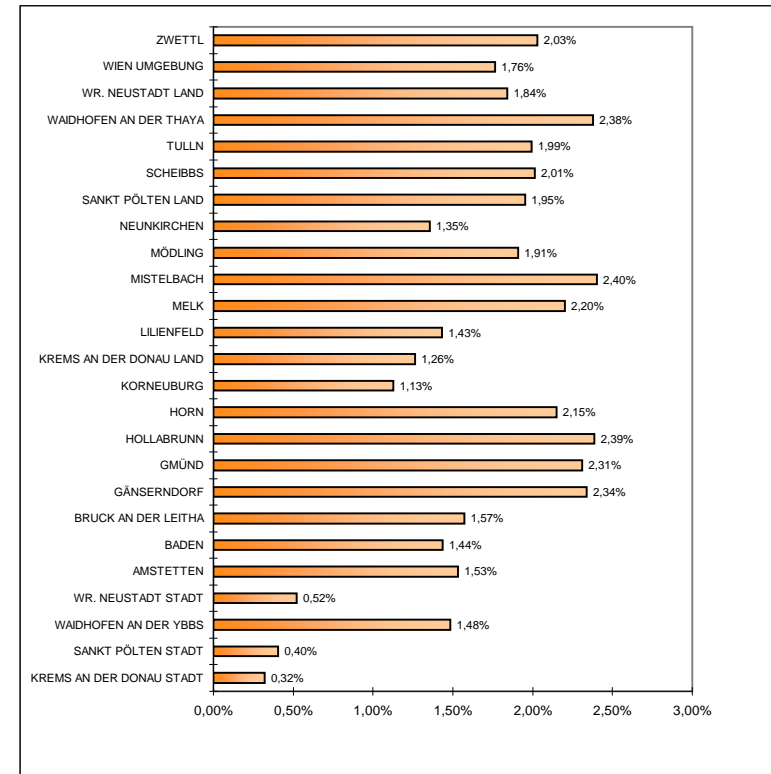


Netto-Ergebnis  
(Eintragungswoche)

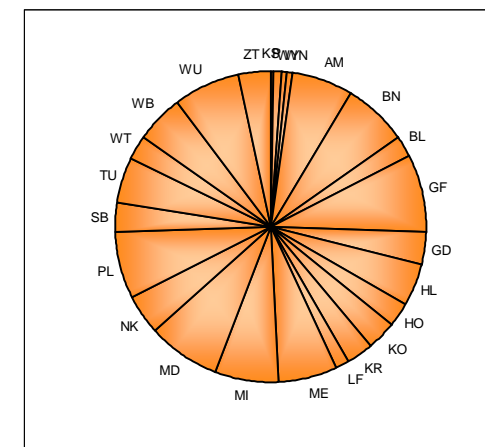
# Niederösterreich

## Volksbegehren "Stopp dem Postraub"

Gebiet	Stimm- berechtigte	gültige Eintragungen	Stimm- beteiligung in %	ungültige Eintragungen	Gesamt- summe
KREMS AN DER DONAU STADT	18.630	60	0,32%	0	60
SANKT PÖLTEN STADT	39.062	158	0,40%	0	158
Waidhofen an der Ybbs	9.235	137	1,48%	2	139
WR. NEUSTADT STADT	30.265	158	0,52%	3	161
AMSTETTEN	88.645	1.358	1,53%	3	1.361
BADEN	101.148	1.453	1,44%	4	1.457
BRUCK AN DER LEITHA	32.971	518	1,57%	8	526
GÄNSERNDORF	73.888	1.728	2,34%	7	1.735
GMÜND	31.965	738	2,31%	1	739
HOLLABRUNN	40.958	978	2,39%	1	979
HORN	26.015	559	2,15%	3	562
KORNEUBURG	57.944	653	1,13%	1	654
KREMS AN DER DONAU LAND	45.108	570	1,26%	4	574
LILIENTELD	21.086	302	1,43%	0	302
MELK	60.900	1.340	2,20%	5	1.345
MISTELBACH	59.982	1.442	2,40%	2	1.444
MÖDLING	86.414	1.648	1,91%	9	1.657
NEUNKIRCHEN	68.285	925	1,35%	8	933
SANKT PÖLTEN LAND	75.916	1.483	1,95%	11	1.494
SCHEIBBS	33.183	668	2,01%	2	670
TULLN	54.138	1.079	1,99%	3	1.082
Waidhofen an der Thaya	22.760	541	2,38%	3	544
WR. NEUSTADT LAND	58.104	1.069	1,84%	13	1.082
WIEN UMGEBUNG	85.262	1.504	1,76%	4	1.508
ZWETTL	36.592	743	2,03%	7	750
<b>NIEDERÖSTERREICH</b>	<b>1.258.456</b>	<b>21.812</b>	<b>1,73%</b>	<b>104</b>	<b>21.916</b>



**V**  
Vorläufiges  
Ergebnis

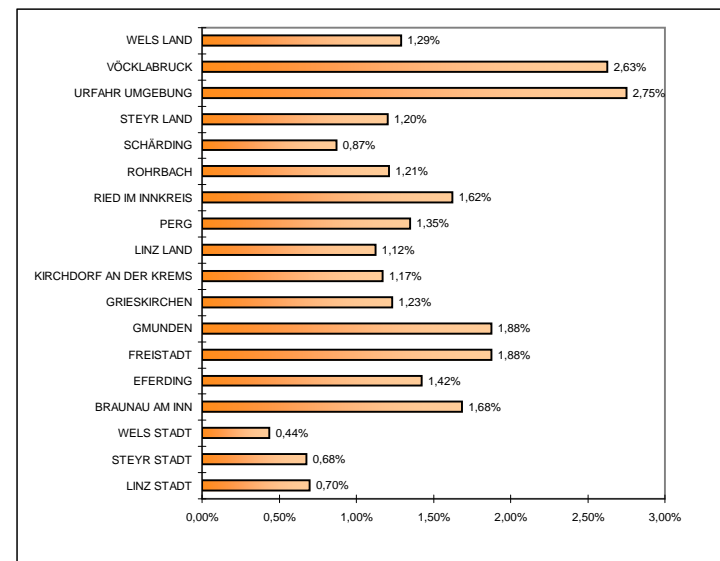


# Volksbegehren "Stopp dem Postraub"

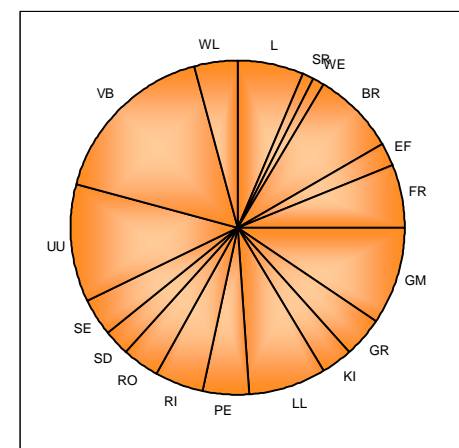
**Netto-Ergebnis  
(Eintragungswoche)**

## Oberösterreich

Gebiet	Stimm- berechtigte	gültige Eintragungen	Stimm- beteiligung in %	ungültige Eintragungen	Gesamt- summe
LINZ STADT	140.513	979	0,70%	0	979
STEYR STADT	28.465	193	0,68%	0	193
WELS STADT	40.667	178	0,44%	0	178
BRAUNAU AM INN	74.146	1.248	1,68%	8	1.256
EFERDING	24.973	355	1,42%	3	358
FREISTADT	51.840	972	1,88%	3	975
GMUNDEN	77.824	1.460	1,88%	6	1.466
GRIESKIRCHEN	49.092	605	1,23%	3	608
KIRCHDORF AN DER KREMS	42.813	501	1,17%	3	504
LINZ LAND	103.511	1.163	1,12%	4	1.167
PERG	51.241	690	1,35%	4	694
RIED IM INNKREIS	45.648	741	1,62%	6	747
ROHRBACH	45.765	554	1,21%	2	556
SCHÄRDING	44.133	384	0,87%	1	385
STEYR LAND	47.015	565	1,20%	2	567
URFAHR UMGEBUNG	64.809	1.784	2,75%	3	1.787
VÖCKLABRUCK	99.748	2.620	2,63%	18	2.638
WELS LAND	51.196	661	1,29%	3	664
<b>OBERÖSTERREICH</b>	<b>1.083.399</b>	<b>15.653</b>	<b>1,44%</b>	<b>69</b>	<b>15.722</b>



**V**  
Vorläufiges  
Ergebnis

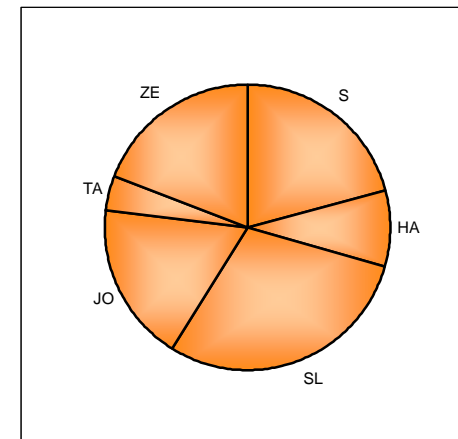
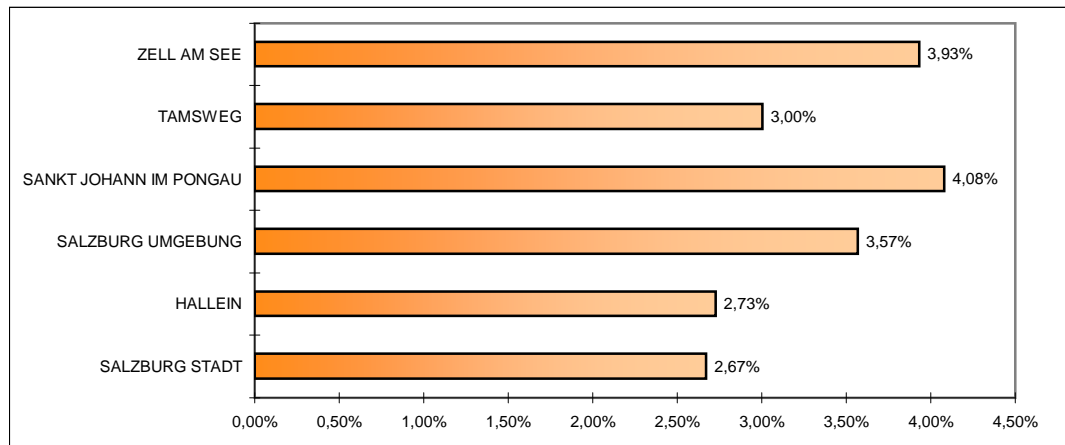


# Volksbegehren "Stopp dem Postraub"

**Netto-Ergebnis  
(Eintragungswoche)**

## Salzburg

Gebiet	Stimm- berechtigte	gültige Eintragungen	Stimm- beteiligung in %	ungültige Eintragungen	Gesamt- summe
SALZBURG STADT	100.945	2.695	2,67%	0	2.695
HALLEIN	41.379	1.129	2,73%	4	1.133
SALZBURG UMGEBUNG	106.968	3.815	3,57%	32	3.847
SANKT JOHANN IM PONGAU	57.473	2.345	4,08%	5	2.350
TAMSWEG	16.408	493	3,00%	0	493
ZELL AM SEE	63.123	2.481	3,93%	5	2.486
<b>SALZBURG</b>	<b>386.296</b>	<b>12.958</b>	<b>3,35%</b>	<b>46</b>	<b>13.004</b>

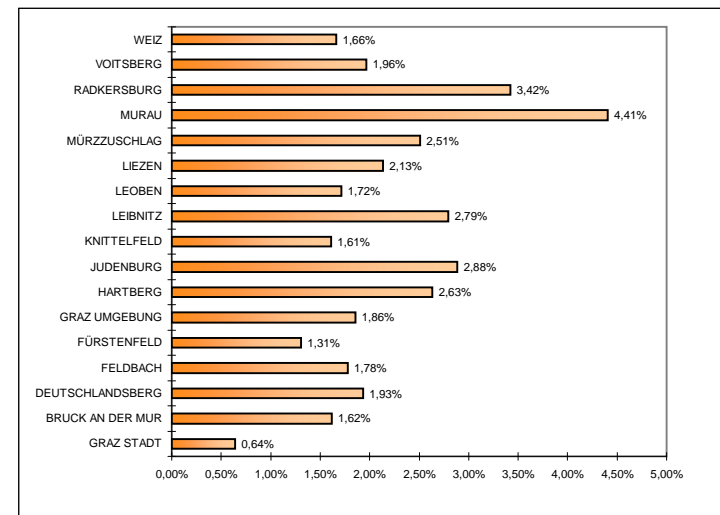


# Volksbegehren "Stopp dem Postraub"

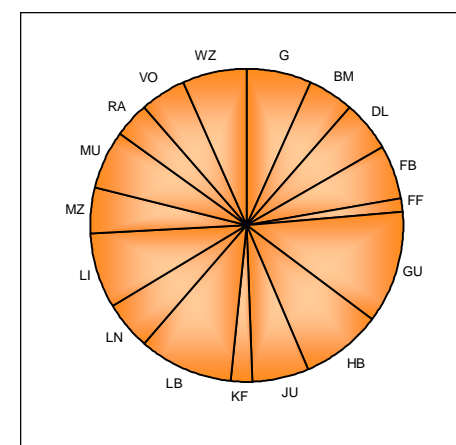
**Netto-Ergebnis  
(Eintragungswoche)**

## Steiermark

Gebiet	Stimm- berechtigte	gültige Eintragungen	Stimm- beteiligung in %	ungültige Eintragungen	Gesamt- summe
GRAZ STADT	188.531	1.207	0,64%	0	1.207
BRUCK AN DER MUR	50.938	823	1,62%	4	827
DEUTSCHLANDSBERG	50.174	970	1,93%	6	976
FELDBACH	54.840	976	1,78%	12	988
FÜRSTENFELD	18.680	244	1,31%	5	249
GRAZ UMGEBUNG	113.206	2.104	1,86%	9	2.113
HARTBERG	54.755	1.440	2,63%	16	1.456
JUDENBURG	37.501	1.081	2,88%	4	1.085
KNITTELFELD	23.508	379	1,61%	2	381
LEIBNITZ	62.194	1.738	2,79%	13	1.751
LEOBEN	52.488	901	1,72%	3	904
LIEZEN	63.886	1.362	2,13%	5	1.367
MÜRZZUSCHLAG	34.017	854	2,51%	8	862
MURAU	24.485	1.079	4,41%	7	1.086
RADKERSBURG	19.172	656	3,42%	11	667
VOITSBERG	44.030	865	1,96%	3	868
WEIZ	70.991	1.179	1,66%	9	1.188
<b>STEIERMARK</b>	<b>963.396</b>	<b>17.858</b>	<b>1,85%</b>	<b>117</b>	<b>17.975</b>



**V**  
Vorläufiges  
Ergebnis

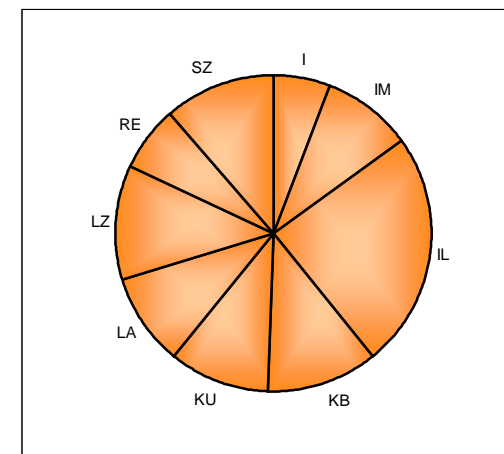
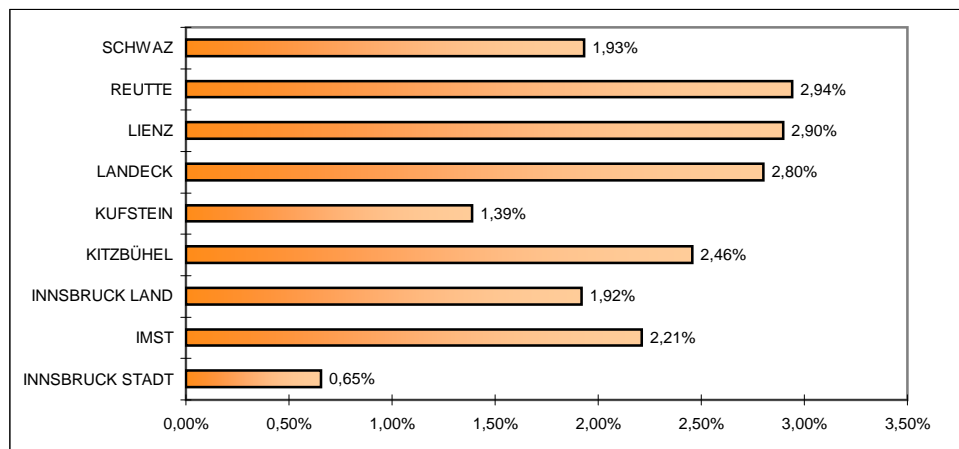


# Volksbegehren "Stopp dem Postraub"

**Netto-Ergebnis  
(Eintragungswoche)**

## Tirol

Gebiet	Stimm- berechtigte	gültige Eintragungen	Stimm- beteiligung in %	ungültige Eintragungen	Gesamt- summe
INNSBRUCK STADT	86.306	565	0,65%	1	566
IMST	41.723	922	2,21%	5	927
INNSBRUCK LAND	123.923	2.380	1,92%	11	2.391
KITZBÜHEL	45.277	1.112	2,46%	0	1.112
KUFSTEIN	72.400	1.005	1,39%	9	1.014
LANDECK	33.131	928	2,80%	11	939
LIENZ	39.733	1.151	2,90%	1	1.152
REUTTE	22.691	667	2,94%	2	669
SCHWAZ	57.894	1.118	1,93%	3	1.121
<b>TIROL</b>	<b>523.078</b>	<b>9.848</b>	<b>1,88%</b>	<b>43</b>	<b>9.891</b>

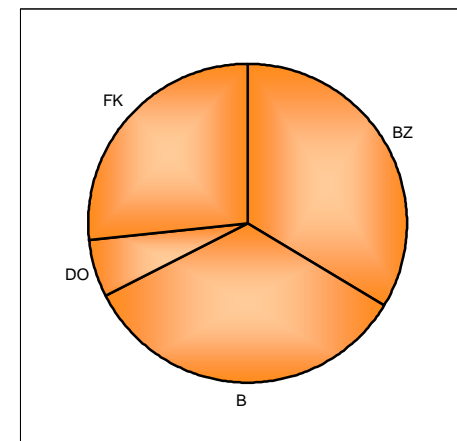
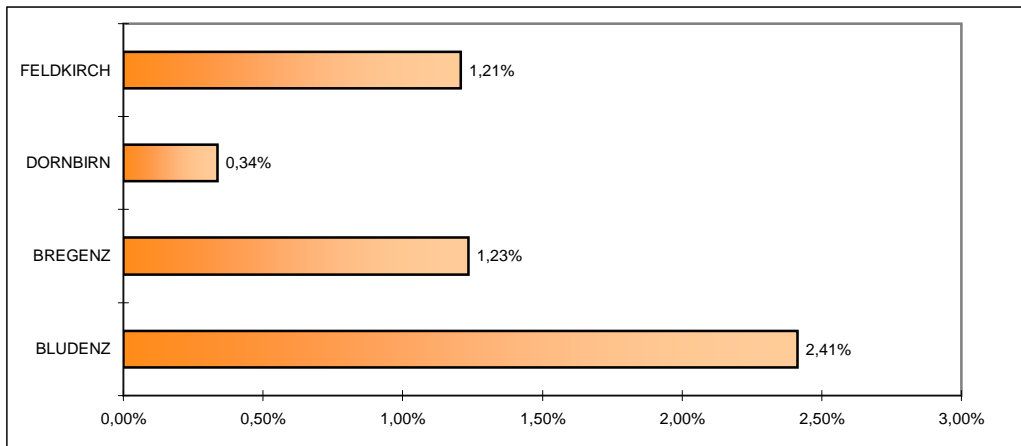


**Volksbegehren  
"Stopp dem Postraub"**

**Netto-Ergebnis  
(Eintragungswoche)**

**Vorarlberg**

Gebiet	Stimm- berechtigte	gültige Eintragungen	Stimm- beteiligung in %	ungültige Eintragungen	Gesamt- summe
BLUDENZ	44.907	1.084	2,41%	9	1.093
BREGENZ	88.180	1.089	1,23%	14	1.103
DORNBIRN	56.872	191	0,34%	1	192
FELDKIRCH	70.758	854	1,21%	2	856
<b>VORARLBERG</b>	<b>260.717</b>	<b>3.218</b>	<b>1,23%</b>	<b>26</b>	<b>3.244</b>

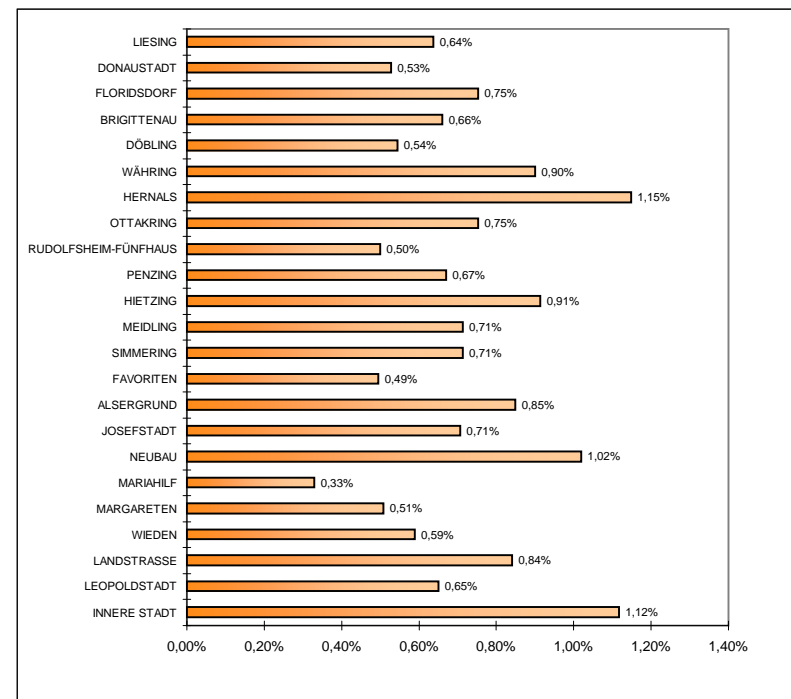


# Volksbegehren "Stopp dem Postraub"

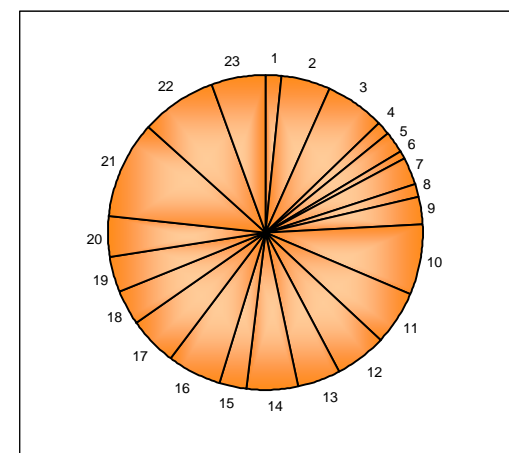
Netto-Ergebnis  
(Eintragungswoche)

## Wien

Gebiet	Stimm- berechtigte	gültige Eintragungen	Stimm- beteiligung in %	ungültige Eintragungen	Gesamt- summe
INNERE STADT	12.348	138	1,12%	0	138
LEOPOLDSTADT	58.751	382	0,65%	0	382
LANDSTRASSE	57.257	481	0,84%	6	487
WIEDEN	21.021	124	0,59%	0	124
MARGARETEN	33.416	170	0,51%	0	170
MARIAHILF	20.679	68	0,33%	0	68
NEUBAU	20.616	210	1,02%	1	211
JOSEFSTADT	16.548	117	0,71%	1	118
ALSERGRUND	27.119	230	0,85%	3	233
FAVORITEN	115.210	570	0,49%	0	570
SIMMERING	60.973	435	0,71%	0	435
MEIDLING	58.100	414	0,71%	0	414
HIETZING	39.815	364	0,91%	6	370
PENZING	61.366	411	0,67%	6	417
RUDOLFSHEIM-FÜNFHAUS	41.248	206	0,50%	0	206
OTTAKRING	59.729	450	0,75%	2	452
HERNALS	33.883	389	1,15%	0	389
WÄHRING	33.020	297	0,90%	4	301
DÖBLING	50.313	274	0,54%	0	274
BRIGITTENAU	51.483	340	0,66%	1	341
FLORIDSDORF	104.725	788	0,75%	0	788
DONAUSTADT	114.550	605	0,53%	2	607
LIESING	70.602	450	0,64%	0	450
WIEN	1.162.772	7.913	0,68%	32	7.945



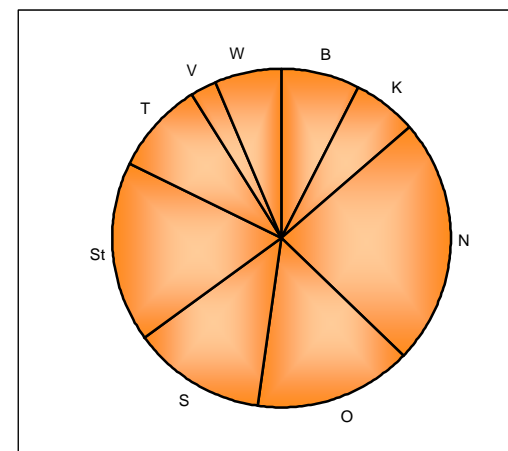
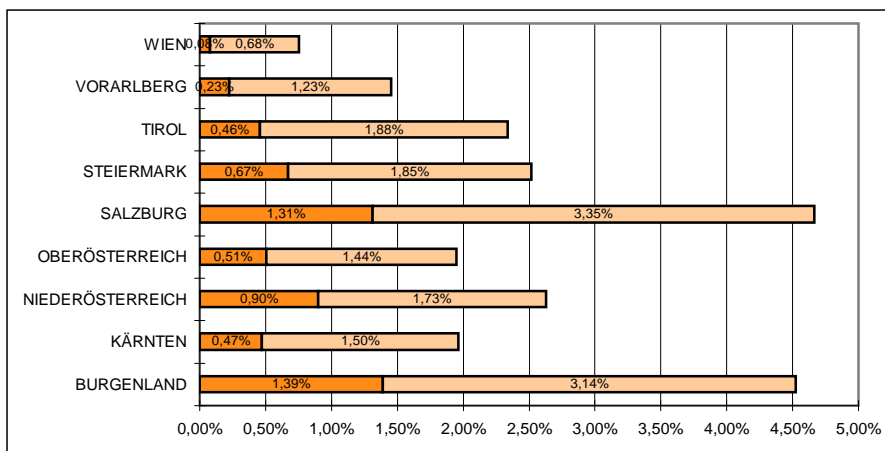
**V**  
Vorläufiges  
Ergebnis



**Ergebnis inklusive  
Unterstützungs-  
erklärungen**

# Österreich

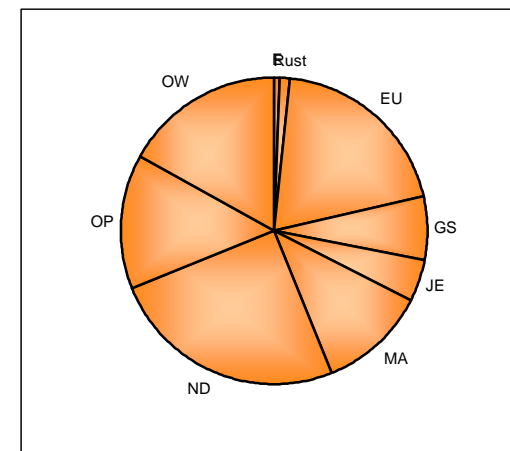
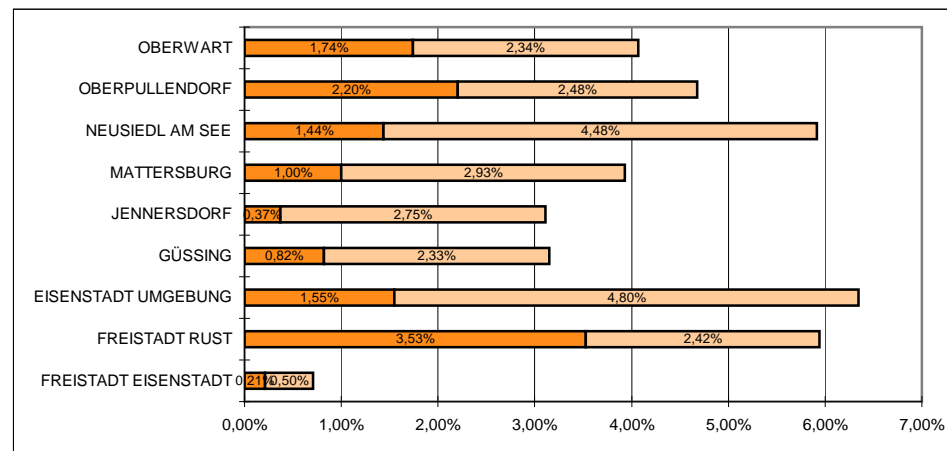
Gebiet	Stimm- berechtigte	Unterstützungs- erklärungen + gültige Eintragungen	Stimmbeteiligung inklusive Unterstützungs- erklärungen	gültige Eintragungen	Stimm- beteiligung in %
BURGENLAND	229.761	10.410	4,53%	7.216	3,14%
KÄRNTEN	443.152	8.724	1,97%	6.629	1,50%
NIEDERÖSTERREICH	1.258.456	33.118	2,63%	21.812	1,73%
OBERÖSTERREICH	1.083.399	21.151	1,95%	15.653	1,44%
SALZBURG	386.296	18.033	4,67%	12.958	3,35%
STEIERMARK	963.396	24.310	2,52%	17.858	1,85%
TIROL	523.078	12.239	2,34%	9.848	1,88%
VORARLBERG	260.717	3.805	1,46%	3.218	1,23%
WIEN	1.162.772	8.832	0,76%	7.913	0,68%
<b>ÖSTERREICH</b>	<b>6.311.027</b>	<b>140.622</b>	<b>2,23%</b>	<b>103.105</b>	<b>1,63%</b>



Ergebnis inklusive  
Unterstützungs-  
erklärungen

## Burgenland

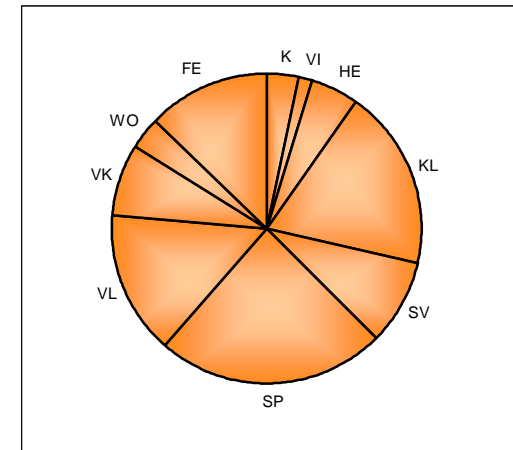
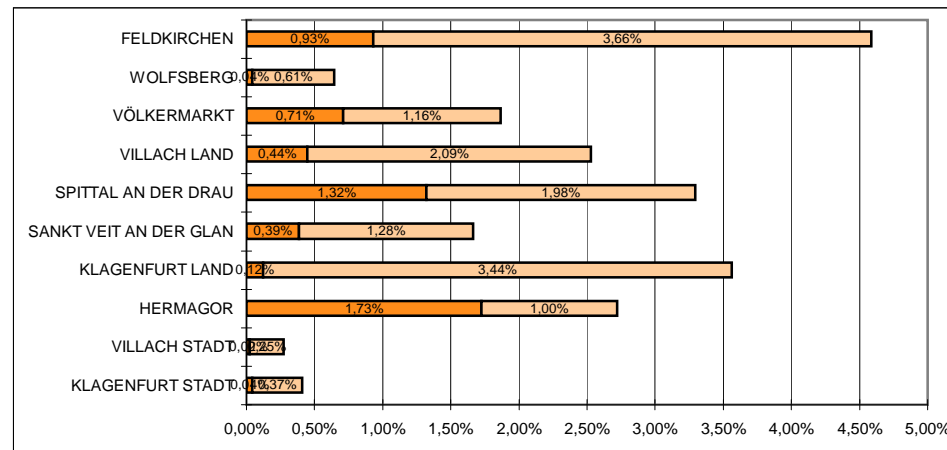
Gebiet	Stimm- berechtigte	Unterstützungs- erklärungen + gültige Eintragungen	Stimm- beteiligung inklusive Unterstützungs- erklärungen	gültige Eintragungen	Stimm- beteiligung in %
FREISTADT EISENSTADT	9.947	71	0,71%	50	0,50%
FREISTADT RUST	1.530	91	5,95%	37	2,42%
EISENSTADT UMGEBUNG	32.498	2.064	6,35%	1.561	4,80%
GÜSSING	22.030	695	3,15%	514	2,33%
JENNERSDORF	14.628	456	3,12%	402	2,75%
MATTERSBURG	30.645	1.206	3,94%	899	2,93%
NEUSIEDL AM SEE	43.806	2.594	5,92%	1.964	4,48%
OBERPULLENDORF	31.081	1.455	4,68%	770	2,48%
OBERWART	43.596	1.778	4,08%	1.019	2,34%
<b>BURGENLAND</b>	<b>229.761</b>	<b>10.410</b>	<b>4,53%</b>	<b>7.216</b>	<b>3,14%</b>



Ergebnis inklusive  
Unterstützungs-  
erklärungen

## Kärnten

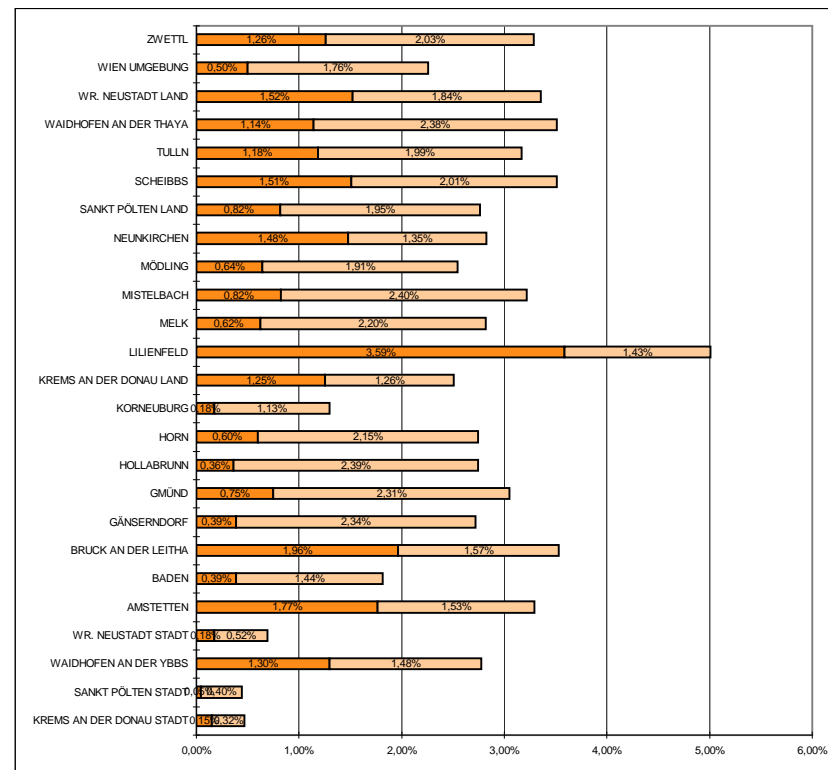
Gebiet	Stimm- berechtigte	Unterstützungs- erklärungen + gültige Eintragungen	Stimm- beteiligung inklusive Unterstützungs- erklärungen	gültige Eintragungen	Stimm- beteiligung in %
KLAGENFURT STADT	72.259	299	0,41%	270	0,37%
VILLACH STADT	44.534	124	0,28%	113	0,25%
FELDKIRCHEN	24.363	1.119	4,59%	892	3,66%
HERMAGOR	15.296	417	2,73%	153	1,00%
KLAGENFURT LAND	46.637	1.664	3,57%	1.606	3,44%
SANKT VEIT AN DER GLAN	46.196	771	1,67%	593	1,28%
SPITTAL AN DER DRAU	63.331	2.090	3,30%	1.254	1,98%
VILLACH LAND	51.727	1.309	2,53%	1.079	2,09%
VÖLKERMARKE	34.323	642	1,87%	398	1,16%
WOLFSBERG	44.486	289	0,65%	271	0,61%
<b>KÄRNTEN</b>	<b>443.152</b>	<b>8.724</b>	<b>1,97%</b>	<b>6.629</b>	<b>1,50%</b>



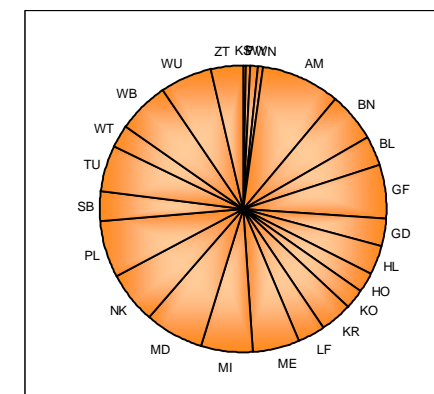
Ergebnis inklusive  
Unterstützungs-  
erklärungen

# Niederösterreich

Gebiet	Stimm- berechtigte	Unterstützungs- erklärungen + gültige Eintragungen	Stimmbeteiligung inklusive Unterstützungs- erklärungen	gültige Eintragungen	Stimm- beteiligung in %
KREMS AN DER DONAU STADT	18.630	88	0,47%	60	0,32%
SANKT PÖLTEN STADT	39.062	176	0,45%	158	0,40%
WAIDHOFEN AN DER YBBS	9.235	257	2,78%	137	1,48%
WR. NEUSTADT STADT	30.265	211	0,70%	158	0,52%
AMSTETTEN	88.645	2.923	3,30%	1.358	1,53%
BADEN	101.148	1.845	1,82%	1.453	1,44%
BRUCK AN DER LEITHA	32.971	1.165	3,53%	518	1,57%
GÄNSERNDORF	73.888	2.013	2,72%	1.728	2,34%
GMÜND	31.965	977	3,06%	738	2,31%
HOLLABRUNN	40.958	1.127	2,75%	978	2,39%
HORN	26.015	715	2,75%	559	2,15%
KORNEUBURG	57.944	755	1,30%	653	1,13%
KREMS AN DER DONAU LAND	45.108	1.135	2,52%	570	1,26%
LILIENFELD	21.086	1.058	5,02%	302	1,43%
MELK	60.900	1.719	2,82%	1.340	2,20%
MISTELBACH	59.982	1.936	3,23%	1.442	2,40%
MÖDLING	86.414	2.203	2,55%	1.648	1,91%
NEUNKIRCHEN	68.285	1.935	2,83%	925	1,35%
SANKT PÖLTEN LAND	75.916	2.104	2,77%	1.483	1,95%
SCHEIBBS	33.183	1.168	3,52%	668	2,01%
TULLN	54.138	1.720	3,18%	1.079	1,99%
WAIDHOFEN AN DER THAYA	22.760	801	3,52%	541	2,38%
WR. NEUSTADT LAND	58.104	1.953	3,36%	1.069	1,84%
WIEN UMGEBUNG	85.262	1.930	2,26%	1.504	1,76%
ZWETTL	36.592	1.204	3,29%	743	2,03%
<b>NIEDERÖSTERREICH</b>	<b>1.258.456</b>	<b>33.118</b>	<b>2,63%</b>	<b>21.812</b>	<b>1,73%</b>



**V**  
Vorläufiges  
Ergebnis

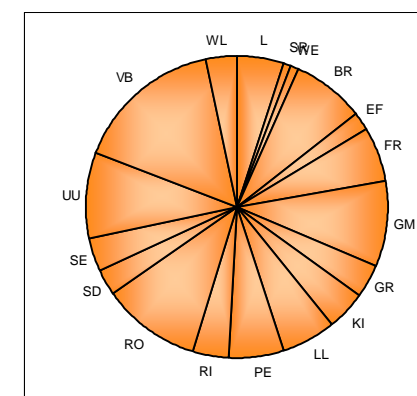
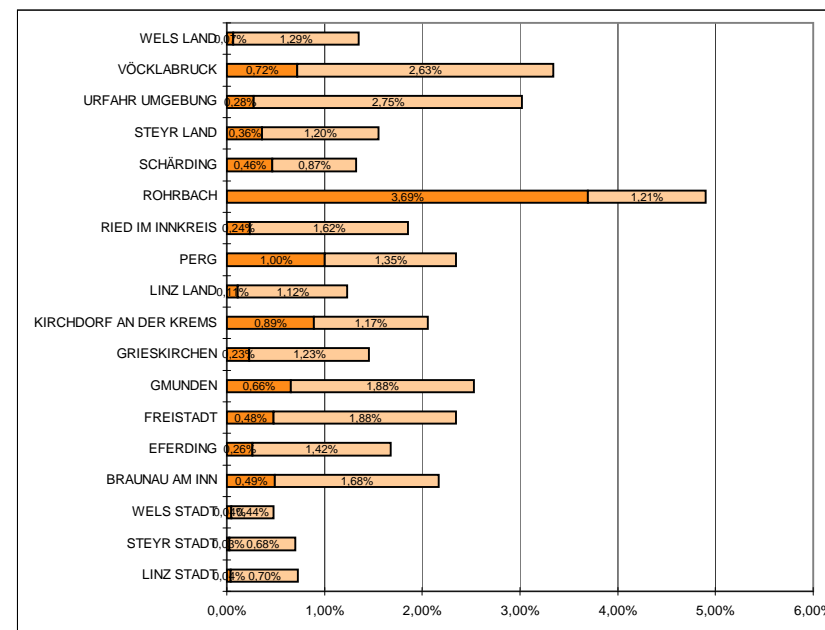


# Volksbegehren "Stopp dem Postraub"

Ergebnis inklusive  
Unterstützungs-  
erklärungen

## Oberösterreich

Gebiet	Stimm- berechtigte	Unterstützungs- erklärungen + gültige Eintragungen	Stimmbeteiligung inklusive Unterstützungs- erklärungen	gültige Eintragungen	Stimm- beteiligung in %
LINZ STADT	140.513	1.034	0,74%	979	0,70%
STEYR STADT	28.465	201	0,71%	193	0,68%
WELS STADT	40.667	196	0,48%	178	0,44%
BRAUNAU AM INN	74.146	1.614	2,18%	1.248	1,68%
EFERDING	24.973	420	1,68%	355	1,42%
FREISTADT	51.840	1.220	2,35%	972	1,88%
GMUNDEN	77.824	1.972	2,53%	1.460	1,88%
GRIESKIRCHEN	49.092	718	1,46%	605	1,23%
KIRCHDORF AN DER KREMS	42.813	882	2,06%	501	1,17%
LINZ LAND	103.511	1.279	1,24%	1.163	1,12%
PERG	51.241	1.204	2,35%	690	1,35%
RIED IM INNKREIS	45.648	850	1,86%	741	1,62%
ROHRBACH	45.765	2.245	4,91%	554	1,21%
SCHÄRDING	44.133	588	1,33%	384	0,87%
STEYR LAND	47.015	733	1,56%	565	1,20%
URFAHR UMGEBUNG	64.809	1.963	3,03%	1.784	2,75%
VÖCKLABRUCK	99.748	3.337	3,35%	2.620	2,63%
WELS LAND	51.196	695	1,36%	661	1,29%
<b>OBERÖSTERREICH</b>	<b>1.083.399</b>	<b>21.151</b>	<b>1,95%</b>	<b>15.653</b>	<b>1,44%</b>

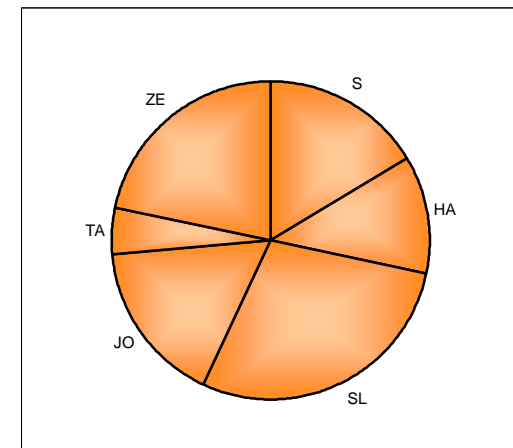
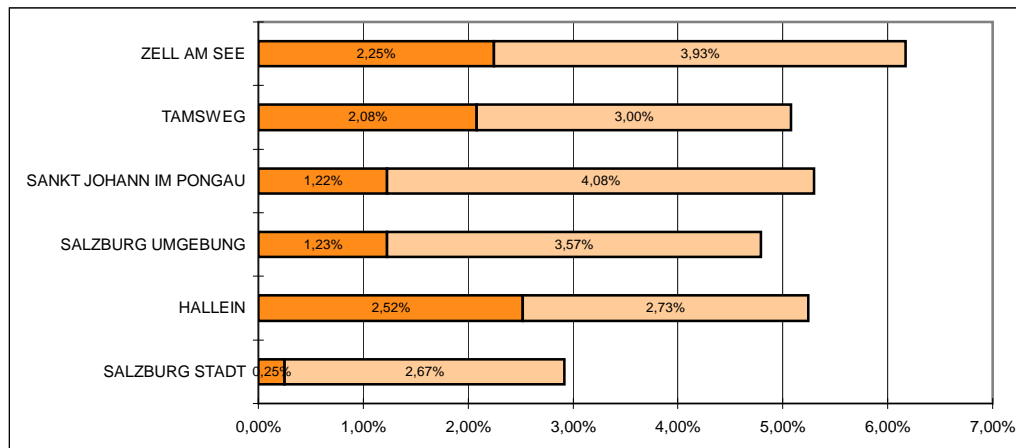


# Volksbegehren "Stopp dem Postraub"

Ergebnis inklusive  
Unterstützungs-  
erklärungen

## Salzburg

Gebiet	Stimm- berechtigte	Unterstützungs- erklärungen + gültige Eintragungen	Stimmbeteiligung inklusive Unterstützungs- erklärungen	gültige Eintragungen	Stimm- beteiligung in %
SALZBURG STADT	100.945	2.949	2,92%	2.695	2,67%
HALLEIN	41.379	2.171	5,25%	1.129	2,73%
SALZBURG UMGEBUNG	106.968	5.130	4,80%	3.815	3,57%
SANKT JOHANN IM PONGAU	57.473	3.049	5,31%	2.345	4,08%
TAMSWEG	16.408	834	5,08%	493	3,00%
ZELL AM SEE	63.123	3.900	6,18%	2.481	3,93%
<b>SALZBURG</b>	<b>386.296</b>	<b>18.033</b>	<b>4,67%</b>	<b>12.958</b>	<b>3,35%</b>

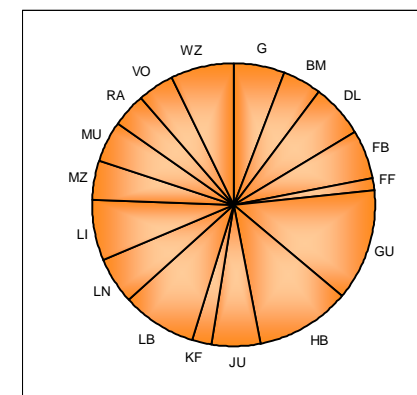
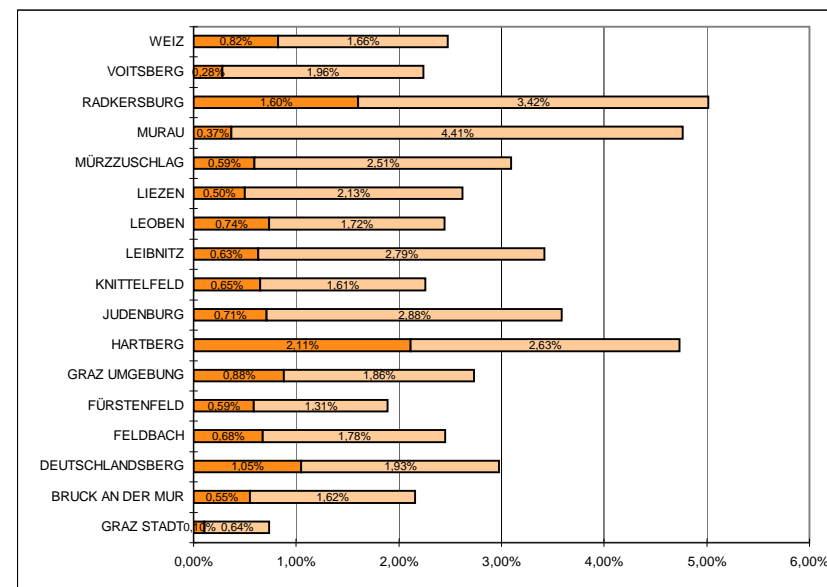


# Volksbegehren "Stopp dem Postraub"

Ergebnis inklusive  
Unterstützungs-  
erklärungen

## Steiermark

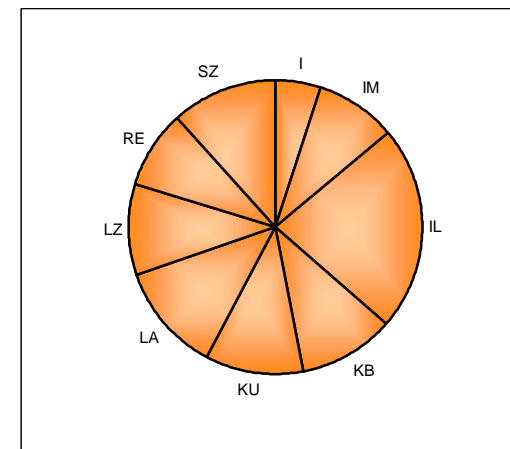
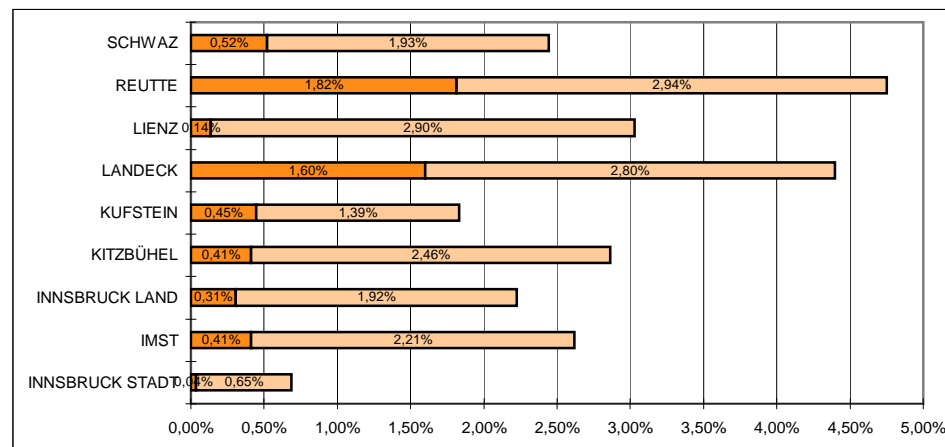
Gebiet	Stimm- berechtigte	Unterstützungs- erklärungen + gültige Eintragungen	Stimmeteiligung inklusive Unterstützungs- erklärungen	gültige Eintragungen	Stimm- beteiligung in %
GRAZ STADT	188.531	1.404	0,74%	1.207	0,64%
BRUCK AN DER MUR	50.938	1.102	2,16%	823	1,62%
DEUTSCHLANDSBERG	50.174	1.495	2,98%	970	1,93%
FELDBACH	54.840	1.347	2,46%	976	1,78%
FÜRSTENFELD	18.680	354	1,90%	244	1,31%
GRAZ UMGEBUNG	113.206	3.098	2,74%	2.104	1,86%
HARTBERG	54.755	2.597	4,74%	1.440	2,63%
JUDENBURG	37.501	1.348	3,59%	1.081	2,88%
KNITTELFELD	23.508	532	2,26%	379	1,61%
LEIBNITZ	62.194	2.129	3,42%	1.738	2,79%
LEOBEN	52.488	1.287	2,45%	901	1,72%
LIEZEN	63.886	1.679	2,63%	1.362	2,13%
MÜRZZUSCHLAG	34.017	1.055	3,10%	854	2,51%
MURAU	24.485	1.169	4,77%	1.079	4,41%
RADKERSBURG	19.172	963	5,02%	656	3,42%
VOITSBERG	44.030	989	2,25%	865	1,96%
WEIZ	70.991	1.762	2,48%	1.179	1,66%
STEIERMARK	963.396	24.310	2,52%	17.858	1,85%



Ergebnis inklusive  
Unterstützungs-  
erklärungen

# Tirol

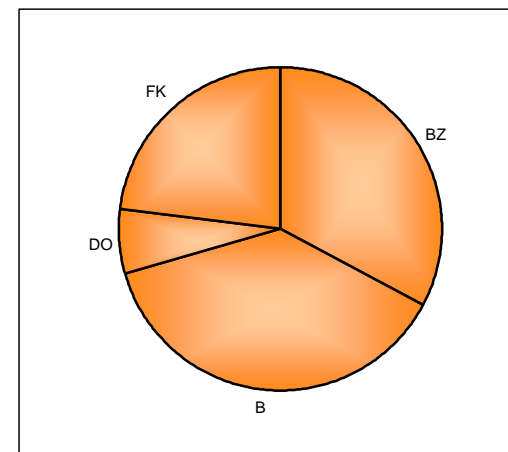
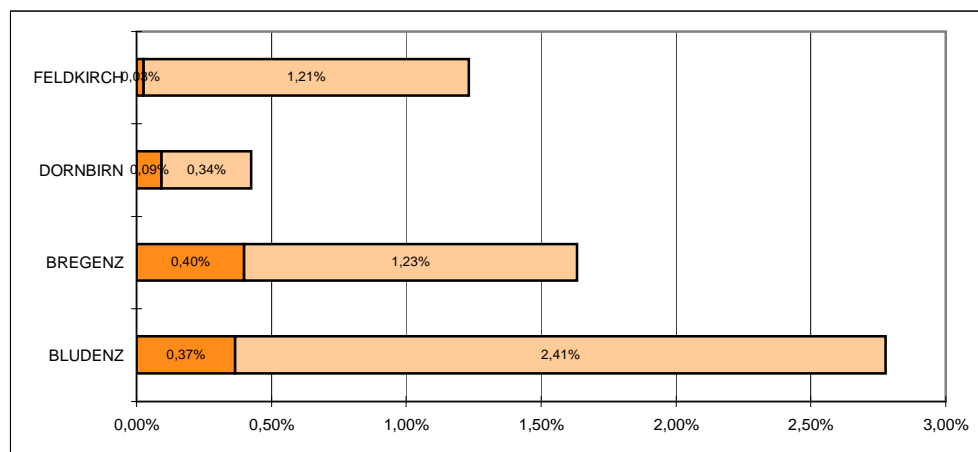
Gebiet	Stimm- berechtigte	Unterstützungs- erklärungen + gültige Eintragungen	Stimmbeteiligung inklusive Unterstützungs- erklärungen	gültige Eintragungen	Stimm- beteiligung in %
INNSBRUCK STADT	86.306	597	0,69%	565	0,65%
IMST	41.723	1.094	2,62%	922	2,21%
INNSBRUCK LAND	123.923	2.760	2,23%	2.380	1,92%
KITZBÜHEL	45.277	1.299	2,87%	1.112	2,46%
KUFSTEIN	72.400	1.329	1,84%	1.005	1,39%
LANDECK	33.131	1.458	4,40%	928	2,80%
LIENZ	39.733	1.205	3,03%	1.151	2,90%
REUTTE	22.691	1.079	4,76%	667	2,94%
SCHWAZ	57.894	1.418	2,45%	1.118	1,93%
<b>TIROL</b>	<b>523.078</b>	<b>12.239</b>	<b>2,34%</b>	<b>9.848</b>	<b>1,88%</b>



Ergebnis inklusive  
Unterstützungs-  
erklärungen

## Vorarlberg

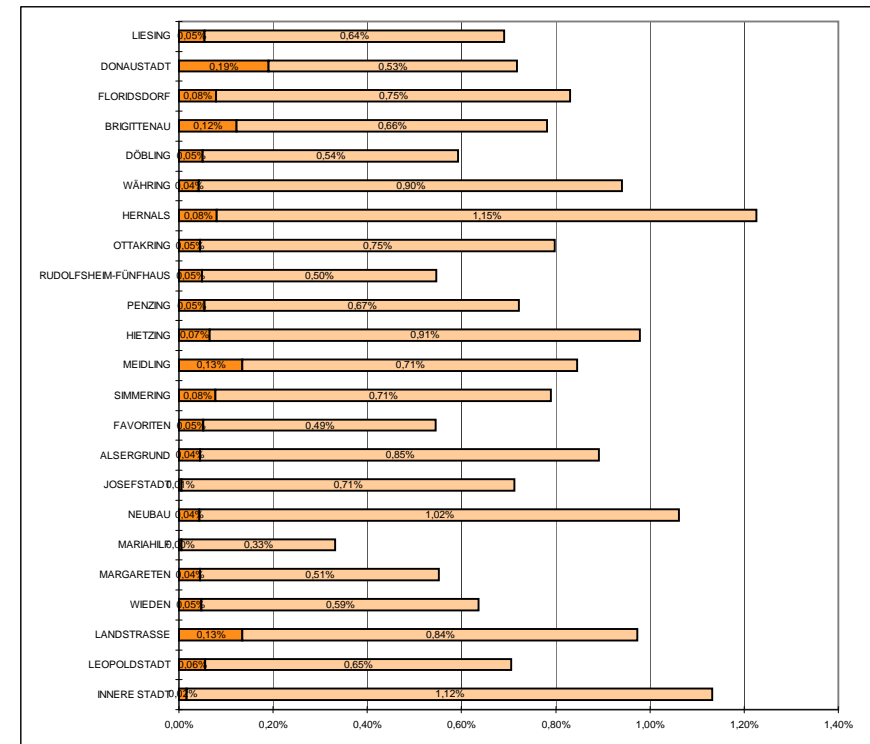
Gebiet	Stimm- berechtigte	Unterstützungs- erklärungen + gültige Eintragungen	Stimmbeteiligung inklusive Unterstützungs- erklärungen	gültige Eintragungen	Stimm- beteiligung in %
BLUDENZ	44.907	1.248	2,78%	1.084	2,41%
BREGENZ	88.180	1.441	1,63%	1.089	1,23%
DORNBIRN	56.872	243	0,43%	191	0,34%
FELDKIRCH	70.758	873	1,23%	854	1,21%
VORARLBERG	260.717	3.805	1,46%	3.218	1,23%



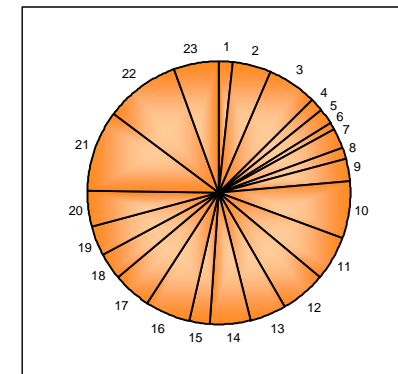
Ergebnis inklusive  
Unterstützungs-  
erklärungen

# Wien

Gebiet	Stimm- berechtigte	Unterstützungs- erklärungen + gültige Eintragungen	Stimmbeteiligung inklusive Unterstützungs- erklärungen	gültige Eintragungen	Stimm- beteiligung in %
INNERE STADT	12.348	140	1,13%	138	1,12%
LEOPOLDSTADT	58.751	415	0,71%	382	0,65%
LANDSTRASSE	57.257	558	0,97%	481	0,84%
WIEDEN	21.021	134	0,64%	124	0,59%
MARGARETEN	33.416	185	0,55%	170	0,51%
MARIAHILF	20.679	69	0,33%	68	0,33%
NEUBAU	20.616	219	1,06%	210	1,02%
JOSEFSTADT	16.548	118	0,71%	117	0,71%
ALSERGRUND	27.119	242	0,89%	230	0,85%
FAVORITEN	115.210	630	0,55%	570	0,49%
SIMMERING	60.973	482	0,79%	435	0,71%
MEIDLING	58.100	492	0,85%	414	0,71%
HIETZING	39.815	390	0,98%	364	0,91%
PENZING	61.366	444	0,72%	411	0,67%
RUDOLFSHEIM-FÜNFHAUS	41.248	226	0,55%	206	0,50%
OTTAKRING	59.729	477	0,80%	450	0,75%
HERNALS	33.883	416	1,23%	389	1,15%
WÄHRING	33.020	311	0,94%	297	0,90%
DÖBLING	50.313	299	0,59%	274	0,54%
BRIGITTENAU	51.483	403	0,78%	340	0,66%
FLORIDSDORF	104.725	871	0,83%	788	0,75%
DONAUSTADT	114.550	823	0,72%	605	0,53%
LIESING	70.602	488	0,69%	450	0,64%
WIEN	1.162.772	8.832	0,76%	7.913	0,68%



V  
Vorläufiges  
Ergebnis



## Volksbegehren "Stopp dem Postraub"

**Ergebnis inklusive  
Unterstützungs-  
erklärungen**

# Österreich

Gebiet	Stimm- berechtigte	Unterstützungs- erklärungen + gültige Eintragungen	Stimmbeteiligung inklusive Unterstützungs- erklärungen	gültige Unterstützungs- erklärungen	gültige Eintragungen	ungültige Eintragungen
BURGENLAND	229.761	10.410	4,53%	3.194	7.216	55
KÄRNTEN	443.152	8.724	1,97%	2.095	6.629	31
NIEDERÖSTERREICH	1.258.456	33.118	2,63%	11.306	21.812	104
OBERÖSTERREICH	1.083.399	21.151	1,95%	5.498	15.653	69
SALZBURG	386.296	18.033	4,67%	5.075	12.958	46
STEIERMARK	963.396	24.310	2,52%	6.452	17.858	117
TIROL	523.078	12.239	2,34%	2.391	9.848	43
VORARLBERG	260.717	3.805	1,46%	587	3.218	26
WIEN	1.162.772	8.832	0,76%	919	7.913	32
<b>ÖSTERREICH</b>	<b>6.311.027</b>	<b>140.622</b>	<b>2,23%</b>	<b>37.517</b>	<b>103.105</b>	<b>523</b>



**Volksbegehren  
"Stopp dem Postraub"**

**Ergebnis inklusive  
Unterstützungs-  
erklärungen**

**Burgenland**

Gebiet	Stimm- berechtigte	Unterstützungs- erklärungen + gültige Eintragungen	Stimmbeteiligung inklusive Unterstützungs- erklärungen	gültige Unterstützungs- erklärungen	gültige Eintragungen	ungültige Eintragungen
FREISTADT EISENSTADT	9.947	71	0,71%	21	50	1
FREISTADT RUST	1.530	91	5,95%	54	37	0
EISENSTADT UMGEBUNG	32.498	2.064	6,35%	503	1.561	7
GÜSSING	22.030	695	3,15%	181	514	16
JENNERSDORF	14.628	456	3,12%	54	402	3
MATTERSBURG	30.645	1.206	3,94%	307	899	14
NEUSIEDL AM SEE	43.806	2.594	5,92%	630	1.964	5
OBERPULLENDORF	31.081	1.455	4,68%	685	770	7
OBERWART	43.596	1.778	4,08%	759	1.019	2
BURGENLAND	229.761	10.410	4,53%	3.194	7.216	55



Volksbegehren  
"Stopp dem Postraub"

Ergebnis inklusive  
Unterstützungs-  
erklärungen

Kärnten

Gebiet	Stimm- berechtigte	Unterstützungs- erklärungen + gültige Eintragungen	Stimmbeteiligung inklusive Unterstützungs- erklärungen	gültige Unterstützungs- erklärungen	gültige Eintragungen	ungültige Eintragungen
KLAGENFURT STADT	72.259	299	0,41%	29	270	1
VILLACH STADT	44.534	124	0,28%	11	113	0
FELDKIRCHEN	24.363	1.119	4,59%	227	892	4
HERMAGOR	15.296	417	2,73%	264	153	0
KLAGENFURT LAND	46.637	1.664	3,57%	58	1.606	7
SANKT VEIT AN DER GLAN	46.196	771	1,67%	178	593	1
SPITTAL AN DER DRAU	63.331	2.090	3,30%	836	1.254	15
VILLACH LAND	51.727	1.309	2,53%	230	1.079	1
VÖLKERMARKE	34.323	642	1,87%	244	398	1
WOLFSBERG	44.486	289	0,65%	18	271	1
<b>KÄRNTEN</b>	<b>443.152</b>	<b>8.724</b>	<b>1,97%</b>	<b>2.095</b>	<b>6.629</b>	<b>31</b>



Ergebnis inklusive  
Unterstützungs-  
erklärungen

## Niederösterreich

## Volksbegehren "Stopp dem Postraub"

Gebiet	Stimm- berechtigte	Unterstützungs- erklärungen + gültige Eintragungen	Stimmbeteiligung inklusive Unterstützungs- erklärungen	gültige Unterstützungs- erklärungen	gültige Eintragungen	ungültige Eintragungen
KREMS AN DER DONAU STADT	18.630	88	0,47%	28	60	0
SANKT PÖLTEN STADT	39.062	176	0,45%	18	158	0
WAIDHOFEN AN DER YBBS	9.235	257	2,78%	120	137	2
WR. NEUSTADT STADT	30.265	211	0,70%	53	158	3
AMSTETTEN	88.645	2.923	3,30%	1.565	1.358	3
BADEN	101.148	1.845	1,82%	392	1.453	4
BRUCK AN DER LEITHA	32.971	1.165	3,53%	647	518	8
GÄNSERNDORF	73.888	2.013	2,72%	285	1.728	7
GMÜND	31.965	977	3,06%	239	738	1
HOLLABRUNN	40.958	1.127	2,75%	149	978	1
HORN	26.015	715	2,75%	156	559	3
KORNEUBURG	57.944	755	1,30%	102	653	1
KREMS AN DER DONAU LAND	45.108	1.135	2,52%	565	570	4
LILIENFELD	21.086	1.058	5,02%	756	302	0
MELK	60.900	1.719	2,82%	379	1.340	5
MISTELBACH	59.982	1.936	3,23%	494	1.442	2
MÖDLING	86.414	2.203	2,55%	555	1.648	9
NEUNKIRCHEN	68.285	1.935	2,83%	1.010	925	8
SANKT PÖLTEN LAND	75.916	2.104	2,77%	621	1.483	11
SCHEIBBS	33.183	1.168	3,52%	500	668	2
TULLN	54.138	1.720	3,18%	641	1.079	3
WAIDHOFEN AN DER THAYA	22.760	801	3,52%	260	541	3
WR. NEUSTADT LAND	58.104	1.953	3,36%	884	1.069	13
WIEN UMGEBUNG	85.262	1.930	2,26%	426	1.504	4
ZWETTL	36.592	1.204	3,29%	461	743	7
<b>NIEDERÖSTERREICH</b>	<b>1.258.456</b>	<b>33.118</b>	<b>2,63%</b>	<b>11.306</b>	<b>21.812</b>	<b>104</b>



Ergebnis inklusive  
Unterstützungs-  
erklärungen

## Oberösterreich

Gebiet	Stimm- berechtigte	Unterstützungs- erklärungen + gültige Eintragungen	Stimmbeteiligung inklusive Unterstützungs- erklärungen	gültige Unterstützungs- erklärungen	gültige Eintragungen	ungültige Eintragungen
LINZ STADT	140.513	1.034	0,74%	55	979	0
STEYR STADT	28.465	201	0,71%	8	193	0
WELS STADT	40.667	196	0,48%	18	178	0
BRAUNAU AM INN	74.146	1.614	2,18%	366	1.248	8
EFERDING	24.973	420	1,68%	65	355	3
FREISTADT	51.840	1.220	2,35%	248	972	3
GMUNDEN	77.824	1.972	2,53%	512	1.460	6
GRIESKIRCHEN	49.092	718	1,46%	113	605	3
KIRCHDORF AN DER KREMS	42.813	882	2,06%	381	501	3
LINZ LAND	103.511	1.279	1,24%	116	1.163	4
PERG	51.241	1.204	2,35%	514	690	4
RIED IM INNKREIS	45.648	850	1,86%	109	741	6
ROHRBACH	45.765	2.245	4,91%	1.691	554	2
SCHÄRDING	44.133	588	1,33%	204	384	1
STEYR LAND	47.015	733	1,56%	168	565	2
URFAHR UMGEBUNG	64.809	1.963	3,03%	179	1.784	3
VÖCKLABRUCK	99.748	3.337	3,35%	717	2.620	18
WELS LAND	51.196	695	1,36%	34	661	3
<b>OBERÖSTERREICH</b>	<b>1.083.399</b>	<b>21.151</b>	<b>1,95%</b>	<b>5.498</b>	<b>15.653</b>	<b>69</b>



**Volksbegehren  
"Stopp dem Postraub"**

**Ergebnis inklusive  
Unterstützungs-  
erklärungen**

**Salzburg**

Gebiet	Stimm- berechtigte	Unterstützungs- erklärungen + gültige Eintragungen	Stimmbeteiligung inklusive Unterstützungs- erklärungen	gültige Unterstützungs- erklärungen	gültige Eintragungen	ungültige Eintragungen
SALZBURG STADT	100.945	2.949	2,92%	254	2.695	0
HALLEIN	41.379	2.171	5,25%	1.042	1.129	4
SALZBURG UMGEBUNG	106.968	5.130	4,80%	1.315	3.815	32
SANKT JOHANN IM PONGAU	57.473	3.049	5,31%	704	2.345	5
TAMSWEG	16.408	834	5,08%	341	493	0
ZELL AM SEE	63.123	3.900	6,18%	1.419	2.481	5
<b>SALZBURG</b>	<b>386.296</b>	<b>18.033</b>	<b>4,67%</b>	<b>5.075</b>	<b>12.958</b>	<b>46</b>



Ergebnis inklusive  
Unterstützungs-  
erklärungen

## Steiermark

Gebiet	Stimm- berechtigte	Unterstützungs- erklärungen + gültige Eintragungen	Stimmbeteiligung inklusive Unterstützungs- erklärungen	gültige Unterstützungs- erklärungen	gültige Eintragungen	ungültige Eintragungen
GRAZ STADT	188.531	1.404	0,74%	197	1.207	0
BRUCK AN DER MUR	50.938	1.102	2,16%	279	823	4
DEUTSCHLANDSBERG	50.174	1.495	2,98%	525	970	6
FELDBACH	54.840	1.347	2,46%	371	976	12
FÜRSTENFELD	18.680	354	1,90%	110	244	5
GRAZ UMGEBUNG	113.206	3.098	2,74%	994	2.104	9
HARTBERG	54.755	2.597	4,74%	1.157	1.440	16
JUDENBURG	37.501	1.348	3,59%	267	1.081	4
KNITTELFELD	23.508	532	2,26%	153	379	2
LEIBNITZ	62.194	2.129	3,42%	391	1.738	13
LEOBEN	52.488	1.287	2,45%	386	901	3
LIEZEN	63.886	1.679	2,63%	317	1.362	5
MÜRZZUSCHLAG	34.017	1.055	3,10%	201	854	8
MURAU	24.485	1.169	4,77%	90	1.079	7
RADKERSBURG	19.172	963	5,02%	307	656	11
VOITSBERG	44.030	989	2,25%	124	865	3
WEIZ	70.991	1.762	2,48%	583	1.179	9
STEIERMARK	963.396	24.310	2,52%	6.452	17.858	117



# Volksbegehren "Stopp dem Postraub"

**Ergebnis inklusive  
Unterstützungs-  
erklärungen**

## Tirol

Gebiet	Stimm- berechtigte	Unterstützungs- erklärungen + gültige Eintragungen	Stimmbeteiligung inklusive Unterstützungs- erklärungen	gültige Unterstützungs- erklärungen	gültige Eintragungen	ungültige Eintragungen
INNSBRUCK STADT	86.306	597	0,69%	32	565	1
IMST	41.723	1.094	2,62%	172	922	5
INNSBRUCK LAND	123.923	2.760	2,23%	380	2.380	11
KITZBÜHEL	45.277	1.299	2,87%	187	1.112	0
KUFSTEIN	72.400	1.329	1,84%	324	1.005	9
LANDECK	33.131	1.458	4,40%	530	928	11
LIENZ	39.733	1.205	3,03%	54	1.151	1
REUTTE	22.691	1.079	4,76%	412	667	2
SCHWAZ	57.894	1.418	2,45%	300	1.118	3
TIROL	523.078	12.239	2,34%	2.391	9.848	43



**Volksbegehren  
"Stopp dem Postraub"**

**Ergebnis inklusive  
Unterstützungs-  
erklärungen**

**Vorarlberg**

Gebiet	Stimm- berechtigte	Unterstützungs- erklärungen + gültige Eintragungen	Stimmbeteiligung inklusive Unterstützungs- erklärungen	gültige Unterstützungs- erklärungen	gültige Eintragungen	ungültige Eintragungen
BLUDENZ	44.907	1.248	2,78%	164	1.084	9
BREGENZ	88.180	1.441	1,63%	352	1.089	14
DORNBIRN	56.872	243	0,43%	52	191	1
FELDKIRCH	70.758	873	1,23%	19	854	2
<b>VORARLBERG</b>	<b>260.717</b>	<b>3.805</b>	<b>1,46%</b>	<b>587</b>	<b>3.218</b>	<b>26</b>



Ergebnis inklusive  
Unterstützungs-  
erklärungen

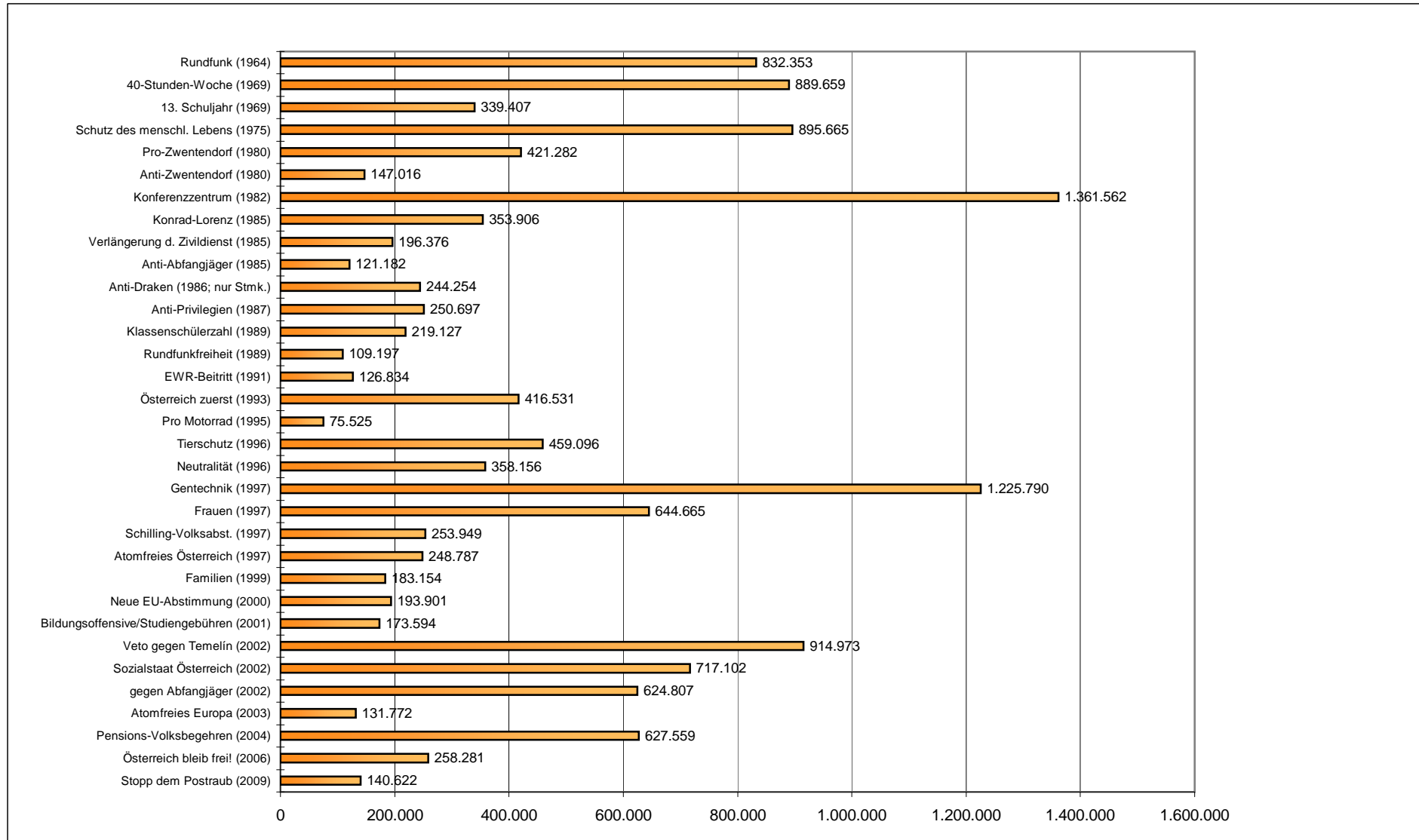
## Wien

Gebiet	Stimm- berechtigte	Unterstützungs- erklärungen + gültige Eintragungen	Stimmbeteiligung inklusive Unterstützungs- erklärungen	gültige Unterstützungs- erklärungen	gültige Eintragungen	ungültige Eintragungen
INNERE STADT	12.348	140	1,13%	2	138	0
LEOPOLDSTADT	58.751	415	0,71%	33	382	0
LANDSTRASSE	57.257	558	0,97%	77	481	6
WIEDEN	21.021	134	0,64%	10	124	0
MARGARETEN	33.416	185	0,55%	15	170	0
MARIAHILF	20.679	69	0,33%	1	68	0
NEUBAU	20.616	219	1,06%	9	210	1
JOSEFSTADT	16.548	118	0,71%	1	117	1
ALSERGRUND	27.119	242	0,89%	12	230	3
FAVORITEN	115.210	630	0,55%	60	570	0
SIMMERING	60.973	482	0,79%	47	435	0
MEIDLING	58.100	492	0,85%	78	414	0
HIETZING	39.815	390	0,98%	26	364	6
PENZING	61.366	444	0,72%	33	411	6
RUDOLFSHEIM-FÜNFHAUS	41.248	226	0,55%	20	206	0
OTTAKRING	59.729	477	0,80%	27	450	2
HERNALS	33.883	416	1,23%	27	389	0
WÄHRING	33.020	311	0,94%	14	297	4
DÖBLING	50.313	299	0,59%	25	274	0
BRIGITTENAU	51.483	403	0,78%	63	340	1
FLORIDSORF	104.725	871	0,83%	83	788	0
DONAUSTADT	114.550	823	0,72%	218	605	2
LIESING	70.602	488	0,69%	38	450	0
WIEN	1.162.772	8.832	0,76%	919	7.913	32



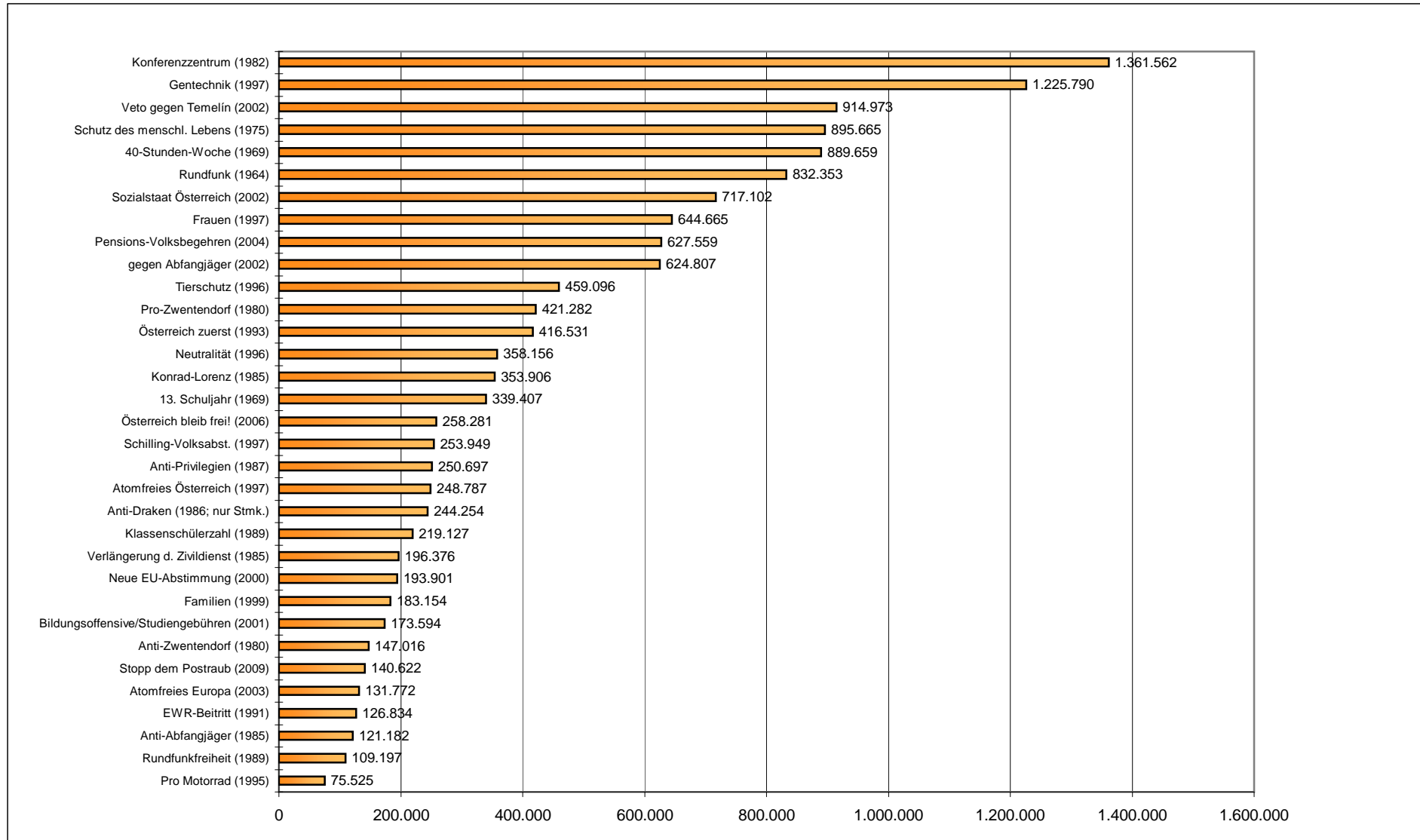
# Vergleich mit früheren Volksbegehren

(Absolutwerte/Bundesebene)



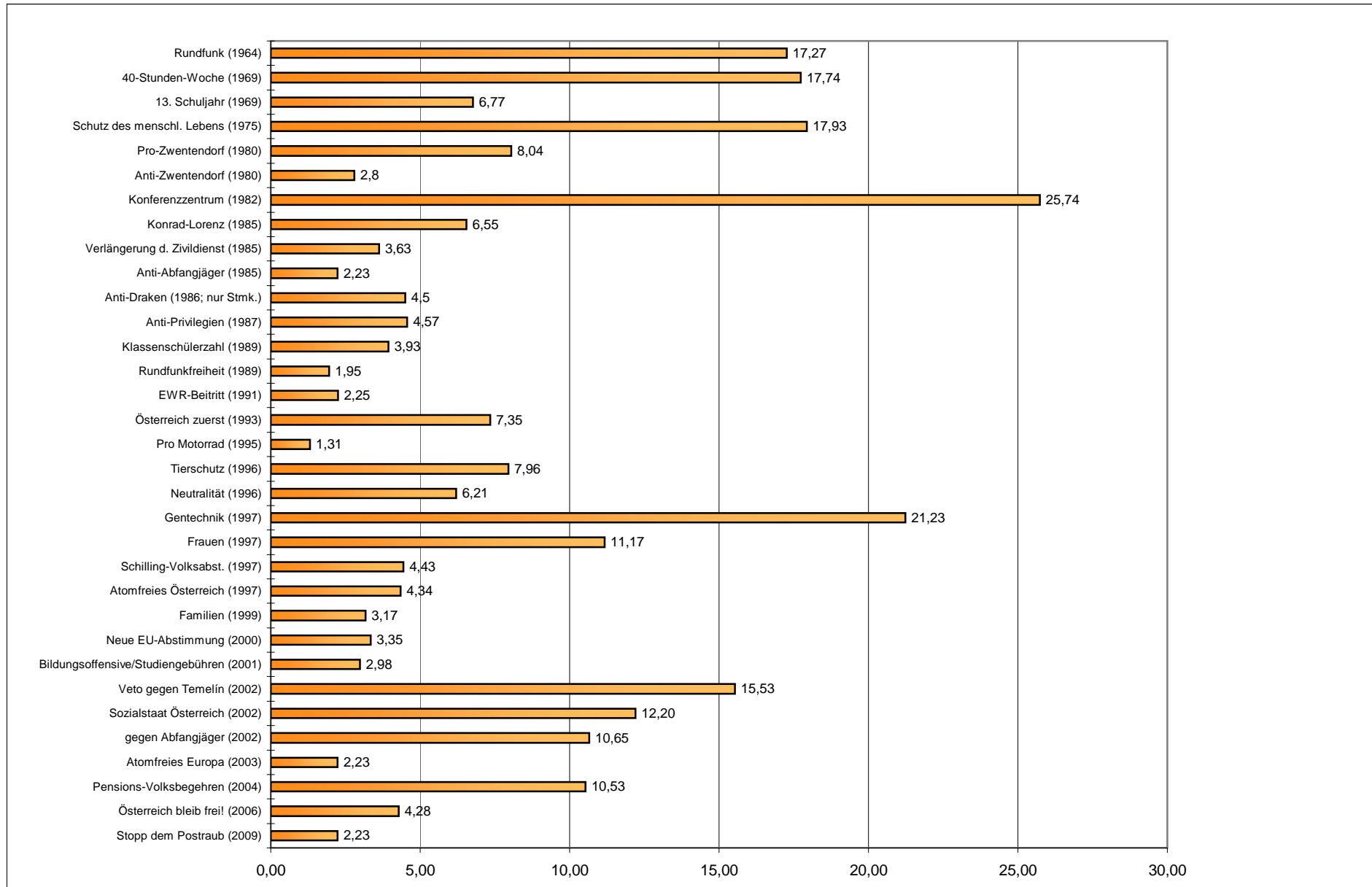
# Vergleich mit früheren Volksbegehren

(Absolutwerte/Bundesebene, nach Größe gereiht)



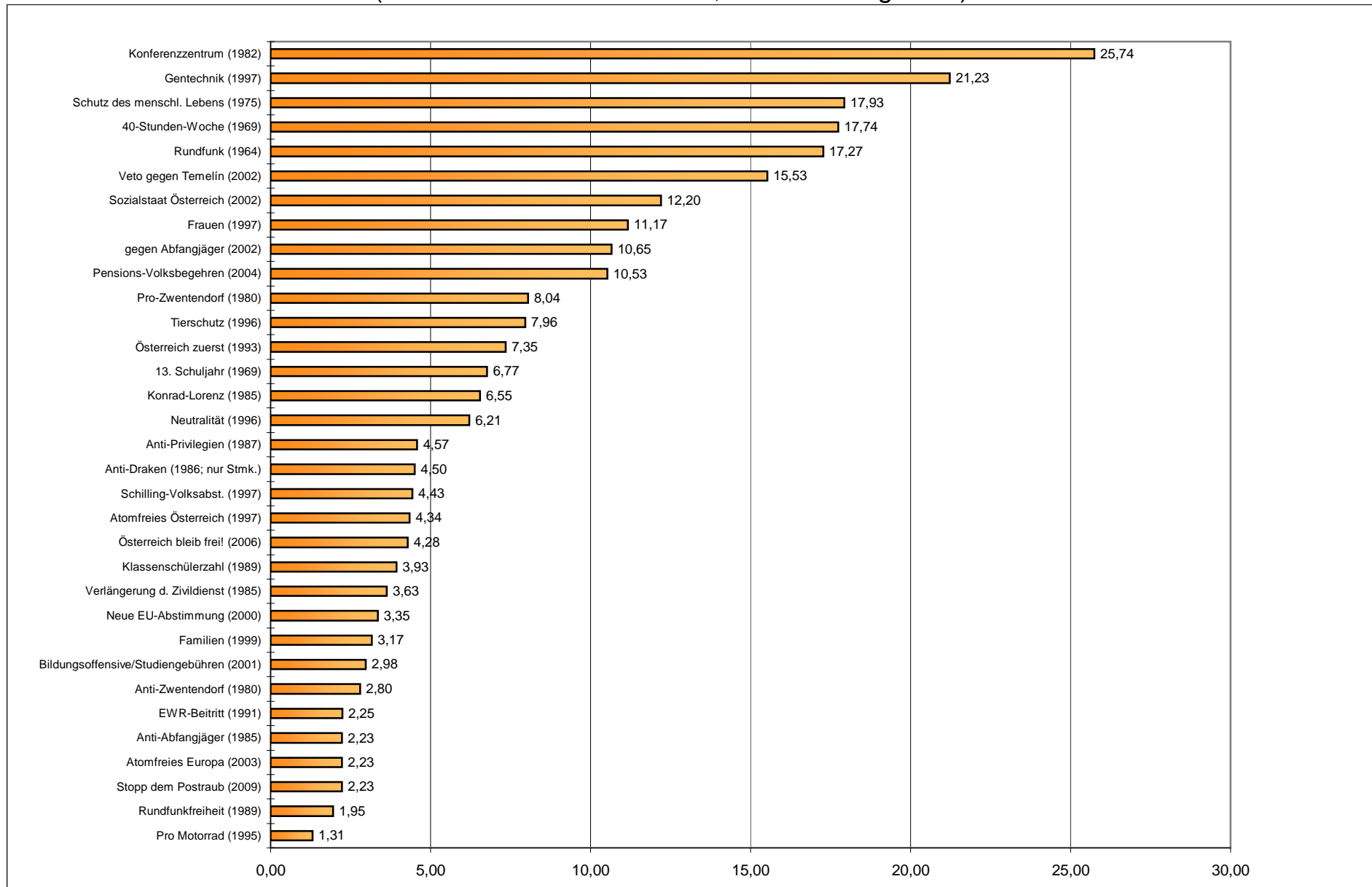
# Vergleich mit früheren Volksbegehren

(Prozentwerte/Bundesebene)

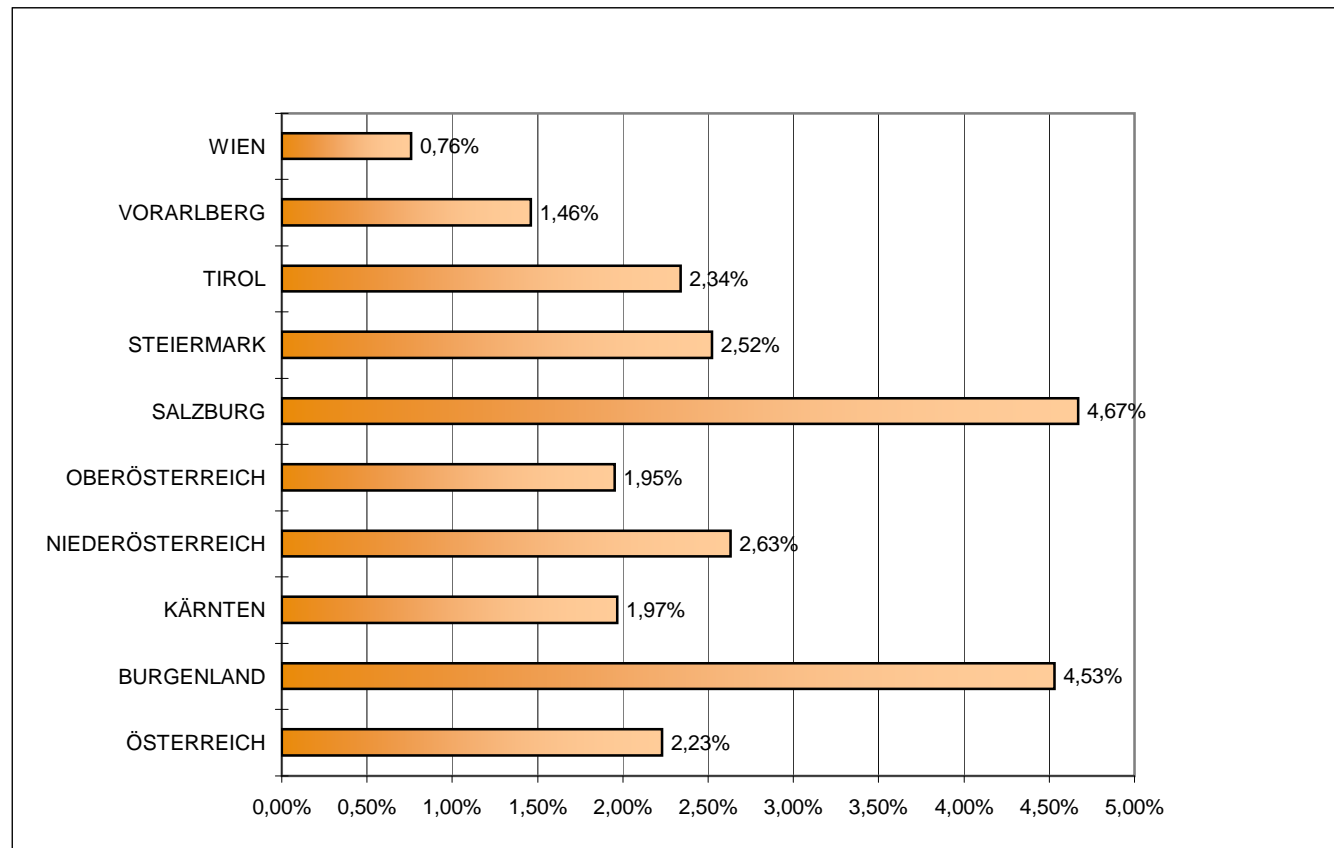


# Vergleich mit früheren Volksbegehren

(Prozentwerte/Bundesebene, nach Größe gereiht)



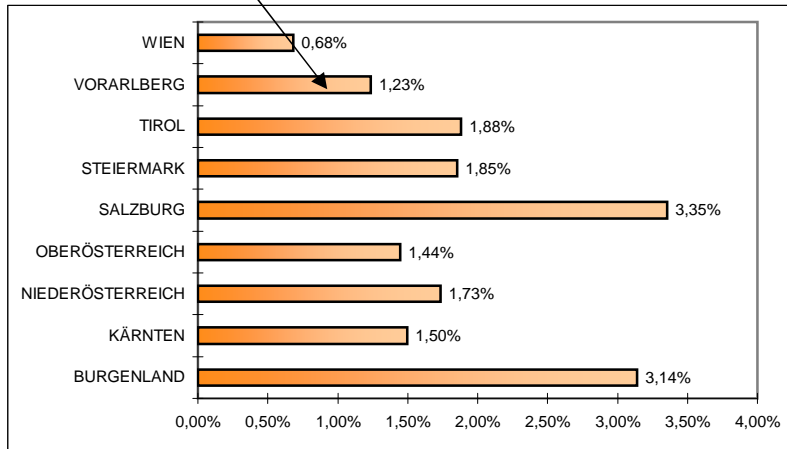
## Vergleich der Länderergebnisse (Prozentanteil/Länder)



# Beschreibung der Diagramme

## Balkendiagramm auf Tabelle "Nettoergebnis":

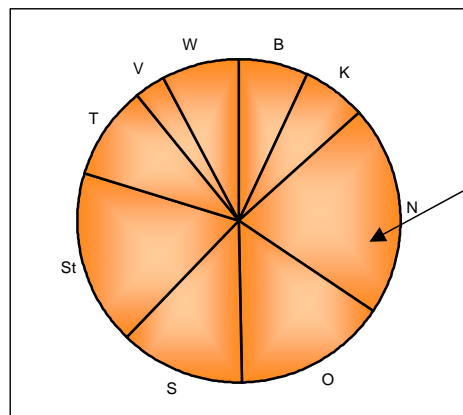
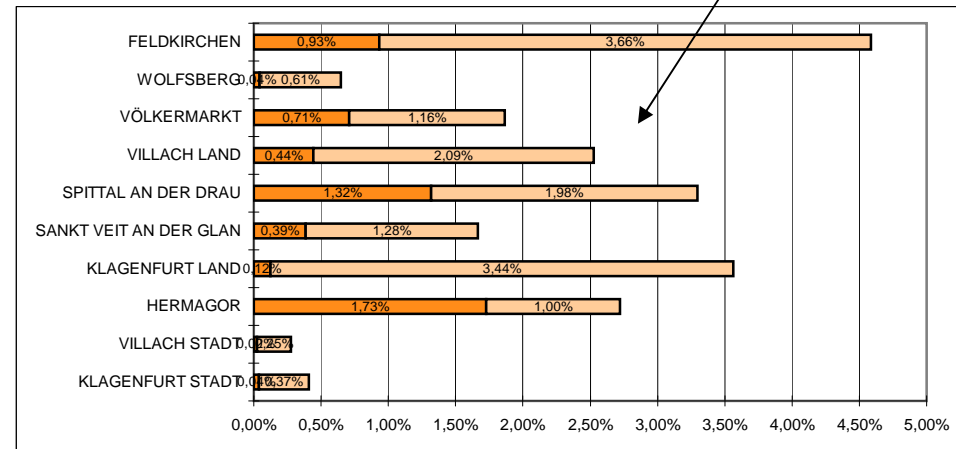
Angegebene Prozentzahlen beziehen sich auf die in der Eintragungswoche getätigten Eintragungen im Verhältnis zu den Stimmberechtigten. Unterstützungserklärungen sind nicht enthalten.



## Balkendiagramm auf Tabelle "Ergebnis inklusive

### Unterstützungserklärungen":

Der Prozentanteil der Unterstützungserklärungen (links) sowie der gültigen Eintragungen (rechts) wird jeweils in Bezug auf die Stimmberechtigten - gegenübergestellt.



## Tortendiagramme:

Die Diagrammsegmente geben die im stark umrandeten Teil der Tabelle enthaltenen absoluten Werte (Eintragungen/Unterstützungserklärungen + Eintragungen) wieder.