

Daten vergleichbar machen

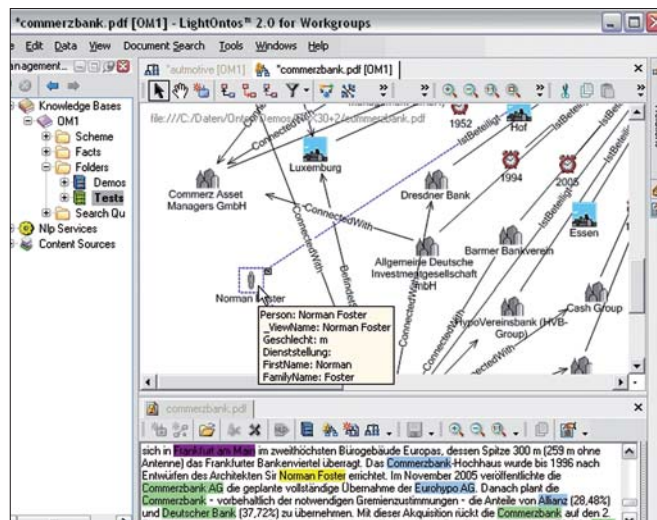
Mit einer speziellen Software können Objekte aus unstrukturierten Daten – wie Firmen, Datum, Zeit, Personen, Orte – automatisch erkannt und verglichen werden.

Die wachsende Datenflut erfordert eine einheitliche Be- und Verarbeitung. Herkömmliche Suchmechanismen/-technologien reichen oft nicht mehr aus, um Daten aus verschiedenen Quellen (html, rtf, txt, pdf, excel und andere) bewertbar und vergleichbar zu machen.

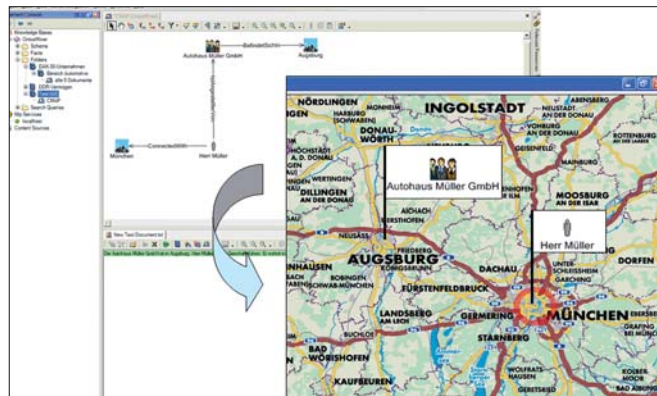
Die Software *OntosMiner* wurde entwickelt, um aus unstrukturierten Daten die darin enthaltenen Objekte (wie Firmen, Datum, Zeit, Personen, Orte usw.) automatisch zu erkennen, zusätzlich mit deren Eigenschaften, ob sie zum Beispiel Namen, Vornamen oder Firmennamen sind, und die Beziehung, in der sie zueinander stehen.

Bei Wirtschafts-Strafverfahren fallen oft große Mengen an Daten an. Dazu kommen in den meisten Fällen umfangreiche Berichte, Gutachten und dergleichen externer Wirtschaftsprüfungsgesellschaften. Nun soll kurzfristig bewertet werden: Sind darin Informationen über Personen oder Firmen enthalten, die beweisrelevant oder entlastend sind, die zu einem begründeten Verdacht führen können?

Mit Hilfe der Software *OntosMiner* ist es möglich, automatisch ein Dossier zu erstellen, aus dem hervorgeht: Sind in diesen Daten relevante Informationen (Personen, Firmen usw.) enthalten, wenn ja, wie stehen diese untereinander in Beziehung? *Microsoft Word* dient hierbei als Benutzerschnittstelle, es wird ein Plug-in implementiert, das innerhalb von Word ein zusätzliches Menü namens



LightOntos for Workgroups hilft bei der Organisation und Suche nach Informationen und Dokumenten.



Die Anwendung kann mit einem geografischen Informationssystem (GIS) gekoppelt werden.

Ontos erzeugt. Dieses enthält die Karteien „Dossier generieren“ und „Dossier anreichern“.

Bei „Dossier generieren“ muss man zunächst ein Dokument oder eine Datei auswählen, von der aus dann gesucht werden kann. Anschließend ist ein Suchbegriff einzugeben und die Auswahl zu treffen, ob es sich dabei um eine Person oder eine Organisation handelt. Das Ergebnis wird direkt in *Word* als Tabelle angezeigt. Sie enthält die Spalten „Kontext“, „Link“ und „Kommentare“. Im Kontext

stehen der Suchbegriff und jeweils 60 Wörter vor und nach dem Ergebnis, die Sätze werden allerdings immer von Anfang bis zum Ende gezeigt. In der Spalte „Link“ befindet sich ein Link, mit dem man direkt zu der Stelle gelangt, wo das Programm den Suchbegriff entdeckt hat. Die Gestaltung der Tabelle ist individuell möglich, sodass man zum Beispiel auch das Beziehungsgeflecht grafisch sehen kann. Derzeit ist *OntosMiner* in der Lage, vier Sprachen zu erkennen und zu bearbeiten (Englisch,

Deutsch, Russisch und Französisch). Eine Erweiterung auf andere Sprachen ist machbar. Die Software basiert auf Java 5 und kann unabhängig von Plattformen eingesetzt werden. Sie kann über standardisierte Schnittstellen in beliebige Applikationen integriert werden.

LightOntos for Workgroups hilft bei der Organisation und Suche nach Informationen und Dokumenten. Es können Dateien in den Formaten pdf, word, rtf, txt, html verarbeitet und mit dem *OntosMiner* aufbereitet (annotiert) werden. Die Ergebnisse werden in einer Datenbank abgelegt und können systematisch durchforstet werden. Außerdem stellt *LightOntos* die Notizen grafisch als Beziehungsdiagramm dar, die der Benutzer bearbeiten und mit verschiedenen Hilfsmitteln analysieren kann. Die Ergebnisse der Analyseprozesse können exportiert und in Drittanwendungen weiterverarbeitet werden. Es besteht die Möglichkeit, indizierte Systeme wie *Microsoft SharePoint*, *Google*, *Local Indexing Service* einzubinden und in den Rechercheprozess zu integrieren. Die Anwendung kann auch mit einem geografischen Informationssystem (GIS) gekoppelt werden, um Lagemeldungen automatisch in einer digitalisierten Karte darzustellen (Zuordnung der Lagemeldungen zu den darin genannten Orten). Außerdem werden die verschiedenen Strafdelikte systematisch dargestellt, und es kann ein Summenbild auf der Karte dargestellt werden. www.ontos.com/de