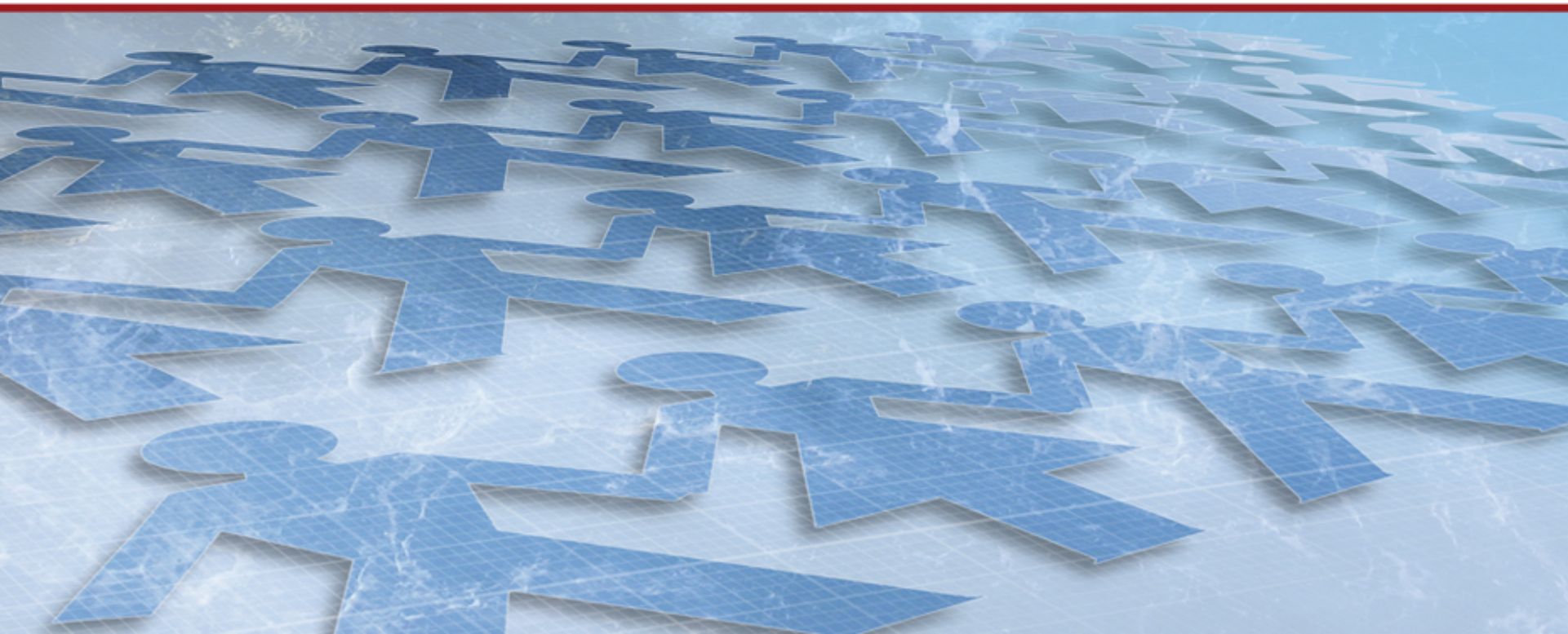


Informationstag

01. April 2011

DIE
SOLID-FONDS
DER EUROPÄISCHEN UNION



Überblick EIF

Mag. Thomas Mühlhans

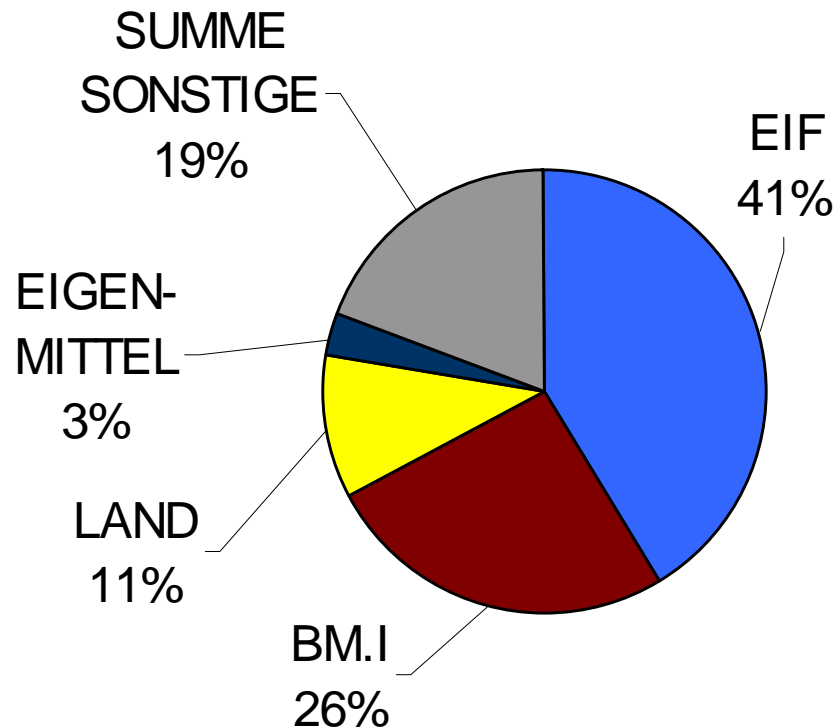
Referat III/8/a



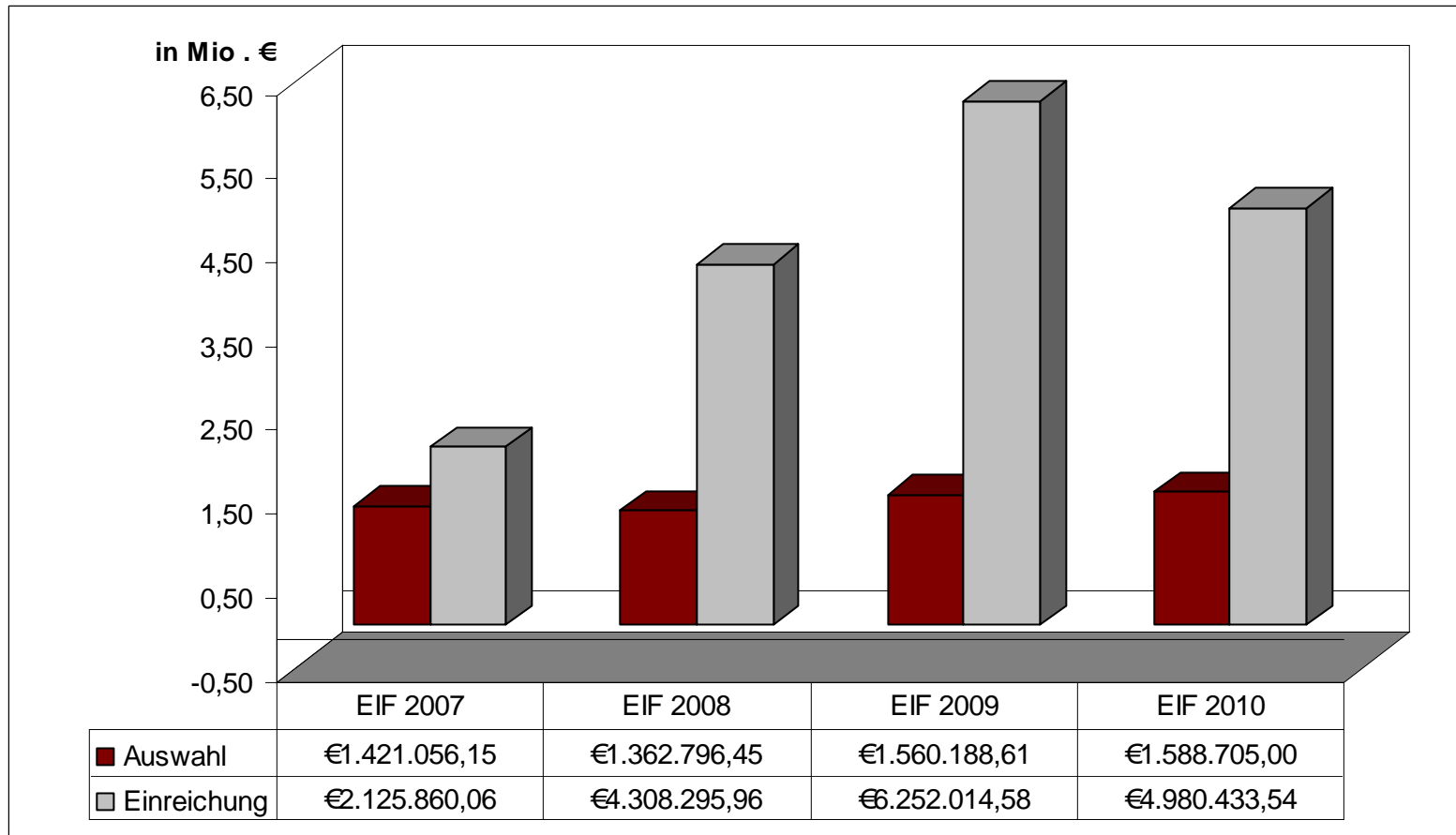
Bisherige Entwicklungen im EIF

EIF 2007 – EIF 2010

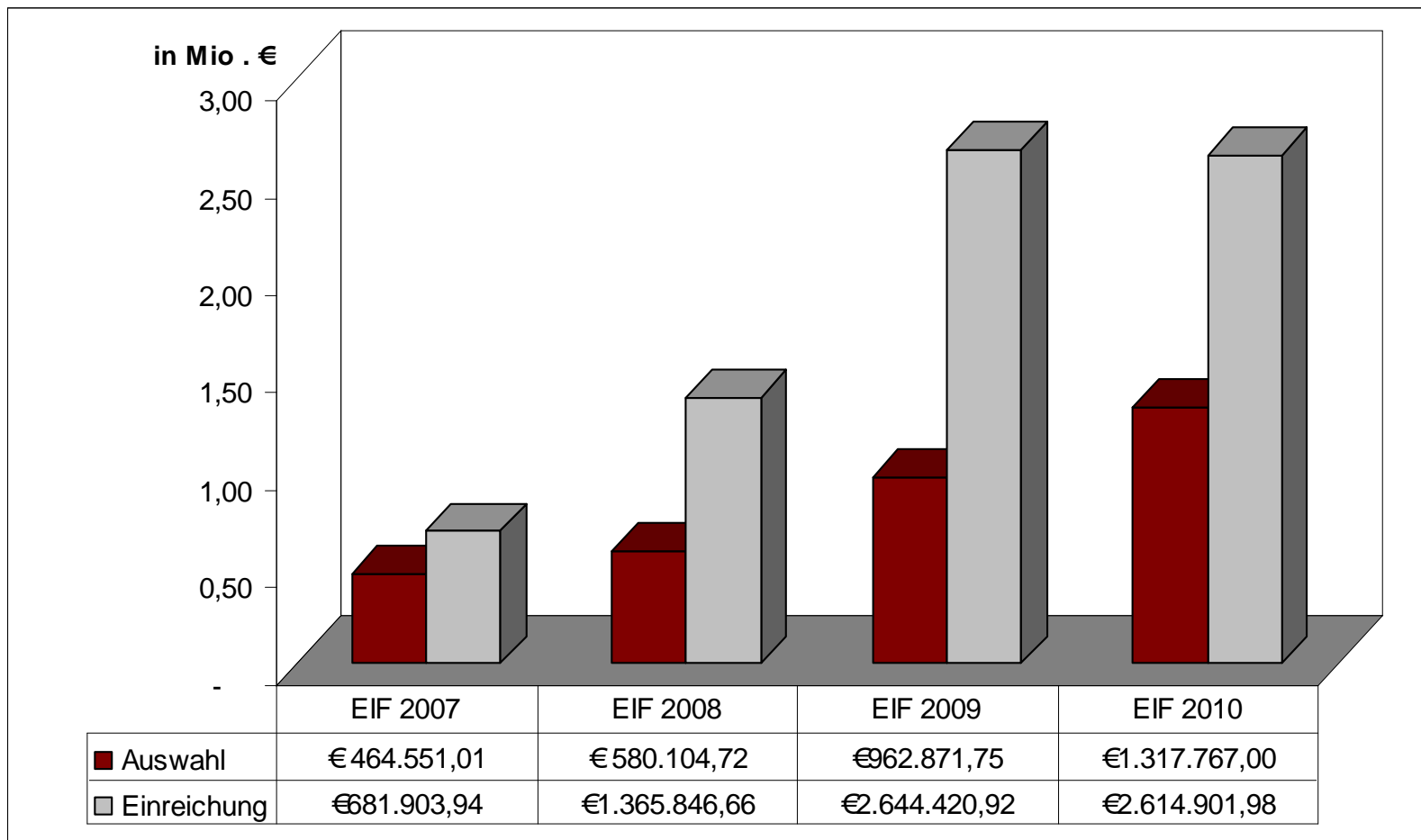
- 146 Projekte
- EIF+ BM.I Mittel:
€9.258.040,69
- EU, BM.I
finanzierten im Schnitt 67%
der Projektgesamtkosten



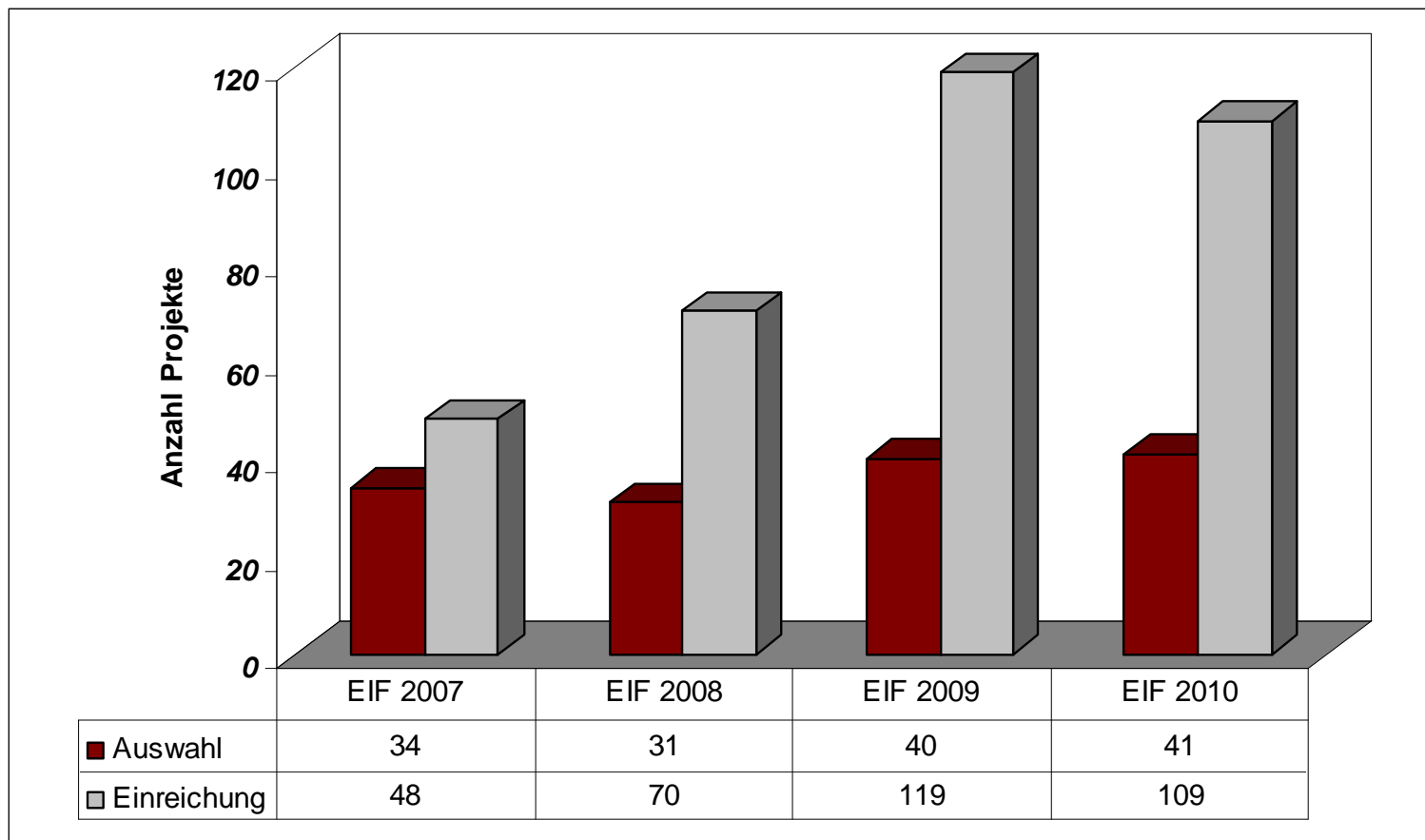
Einreichungen vs. Auswahl – EIF-Mittel



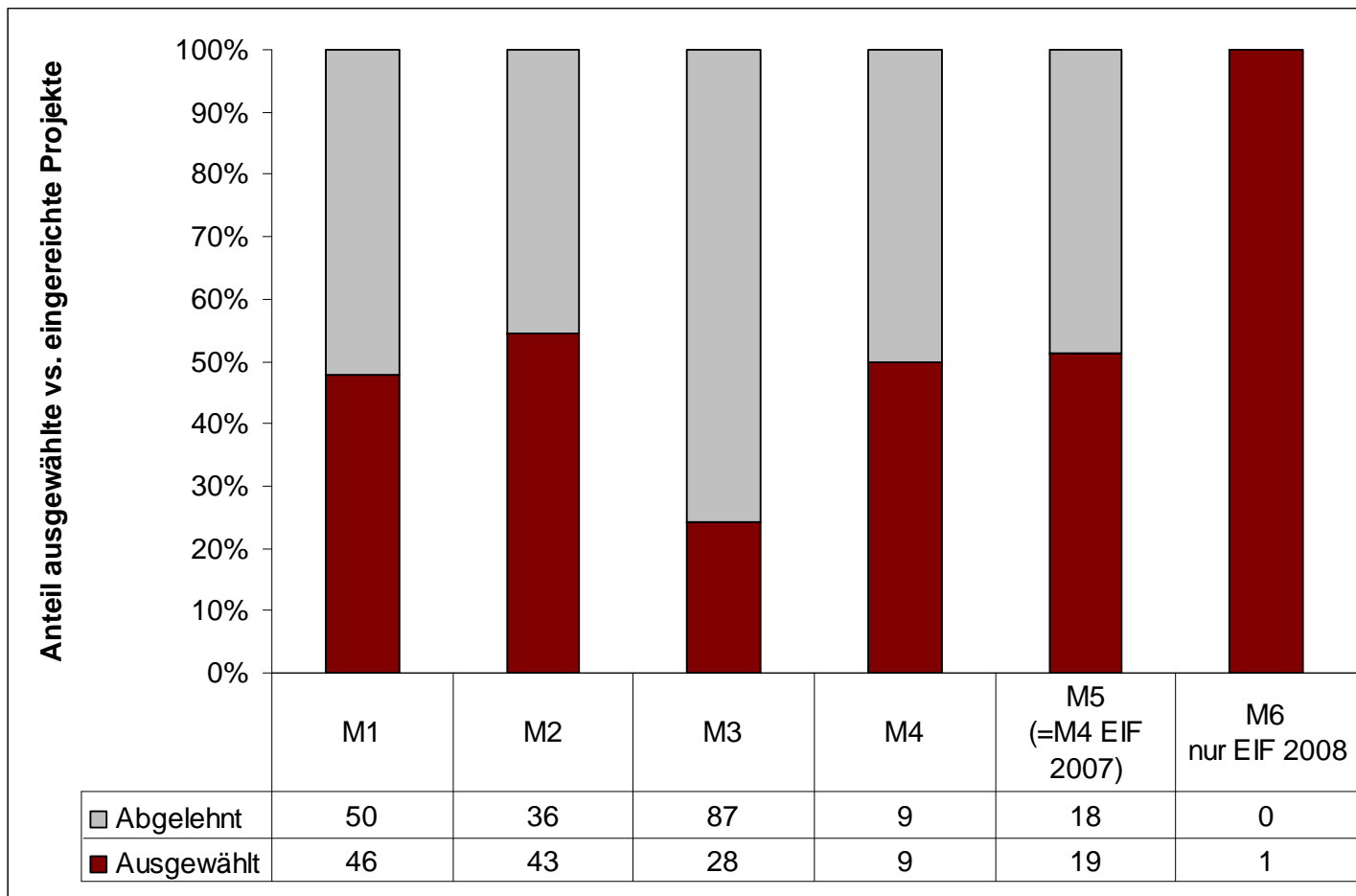
Einreichungen vs. Auswahl – BM.I-Mittel



Einreichung vs. Auswahl – Projektanzahl



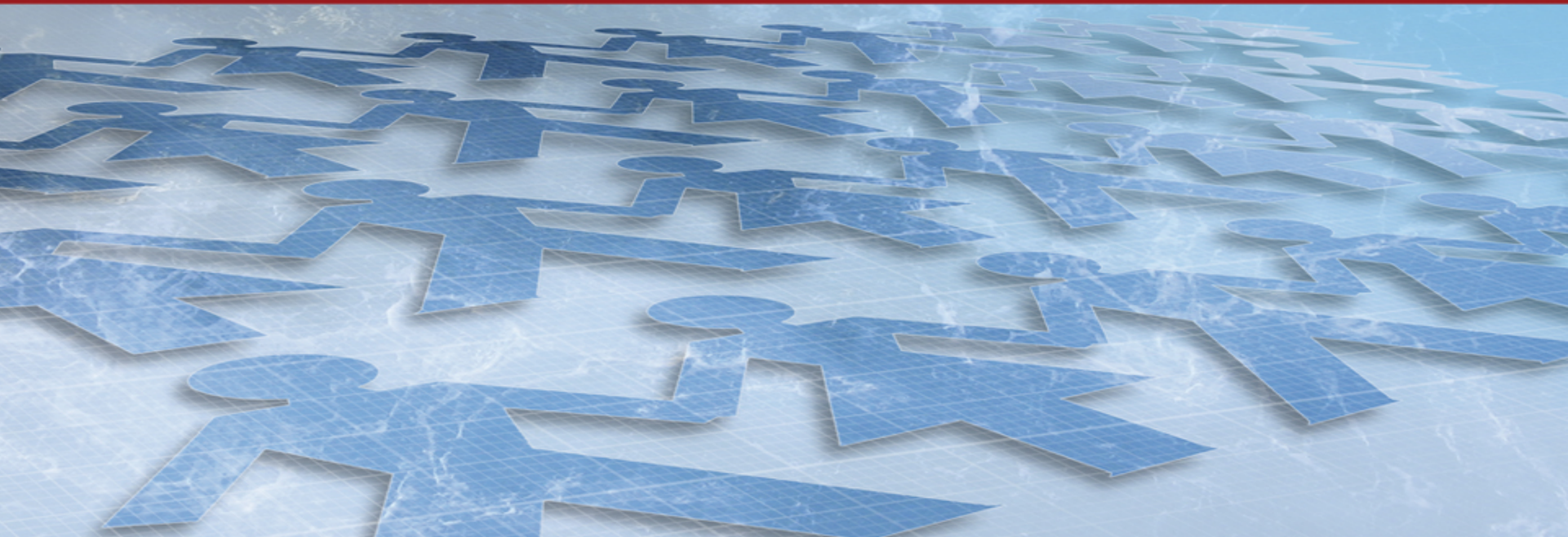
Auswahlquote EIF 2007 BIS EIF 2010 nach Maßnahmen



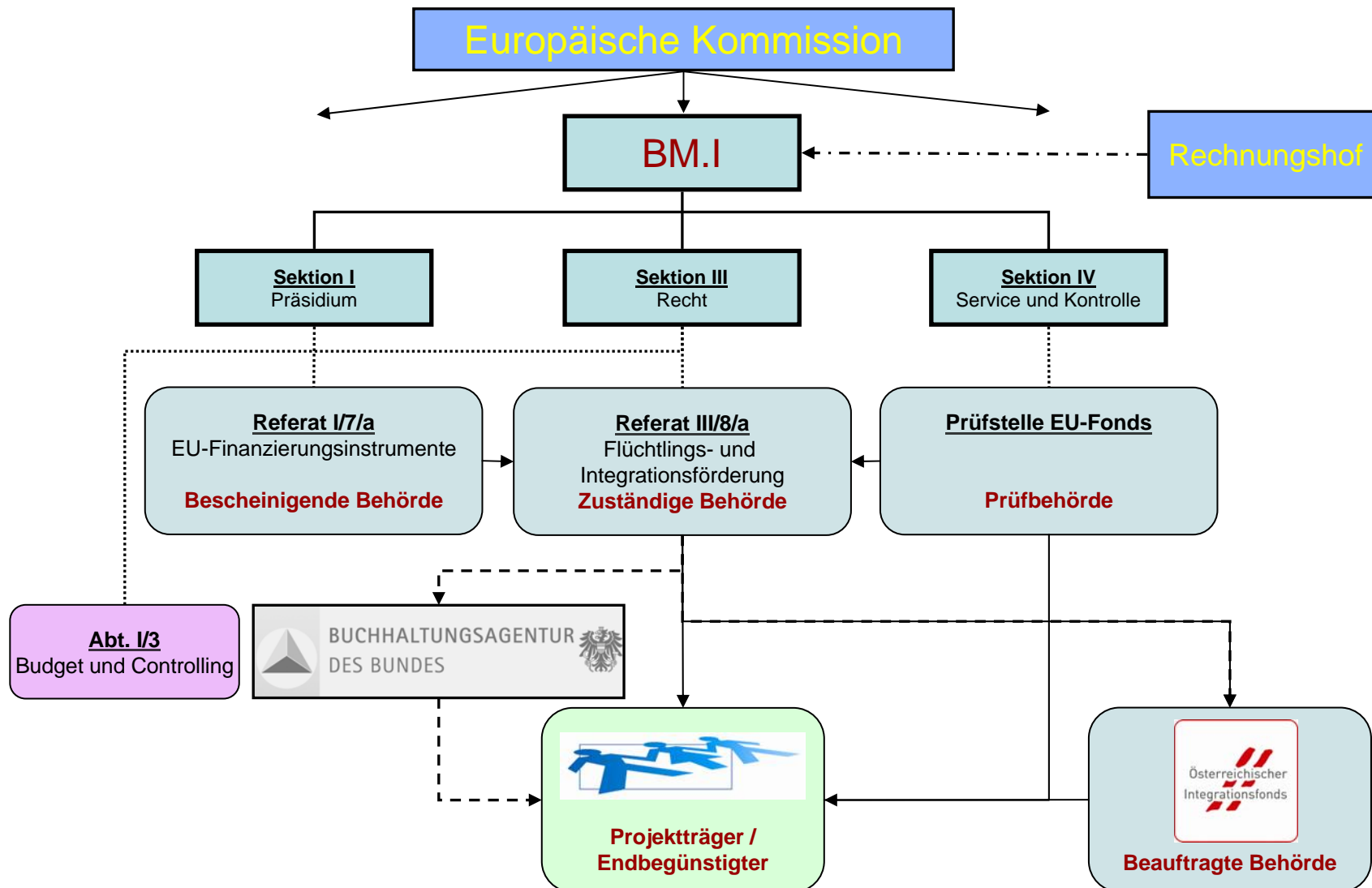
Die Aufgaben der zuständigen und der beauftragten Behörde

Mag. Thomas Mühlhans

Referat III/8/a



Stakeholder - Übersicht



Aufgabenverteilung Zuständige und Beauftragte Behörde

**BM.I – Referat III/8/a
Zuständige Behörde**

**ÖIF – Team EF
Beauftragte Behörde**

Erstellung des Mehrjahresprogramms

Erstellung des Jahresprogramms

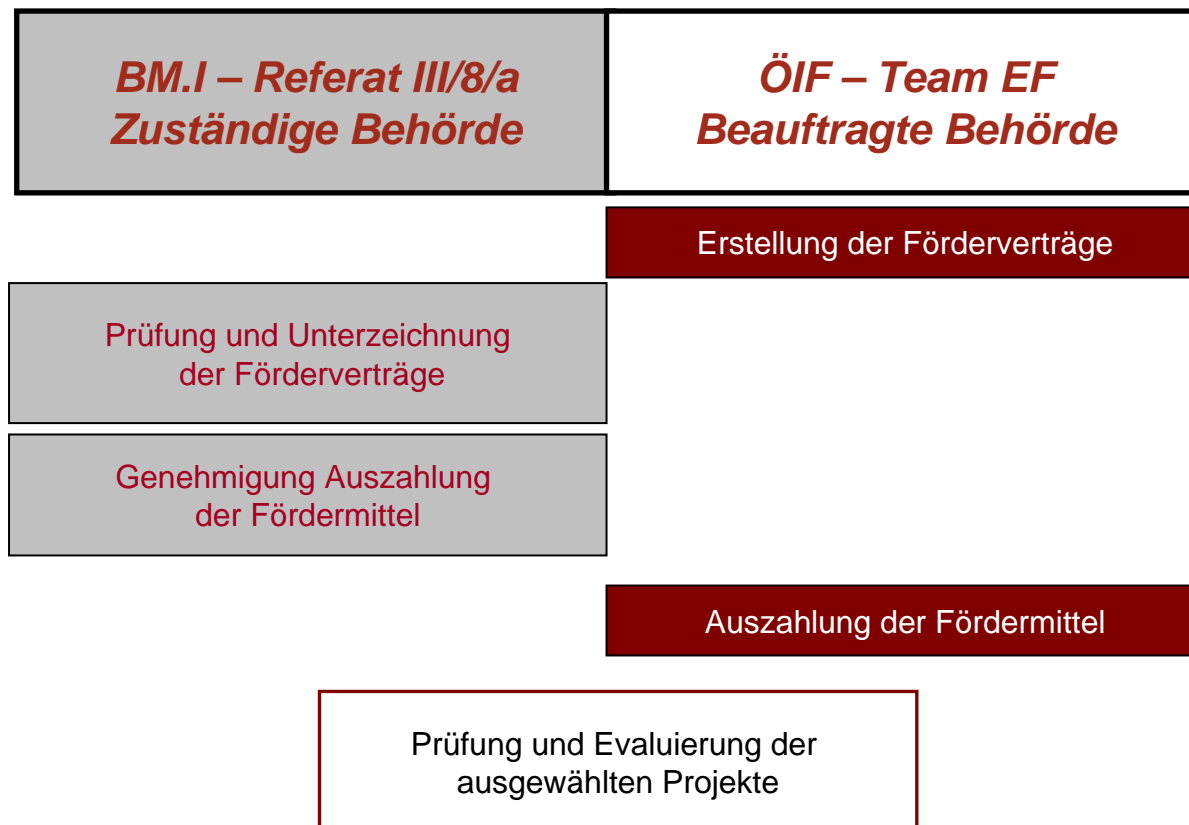
Informationsveranstaltung
für Projektträger und Interessierte

Aufruf zur Projekteinreichung

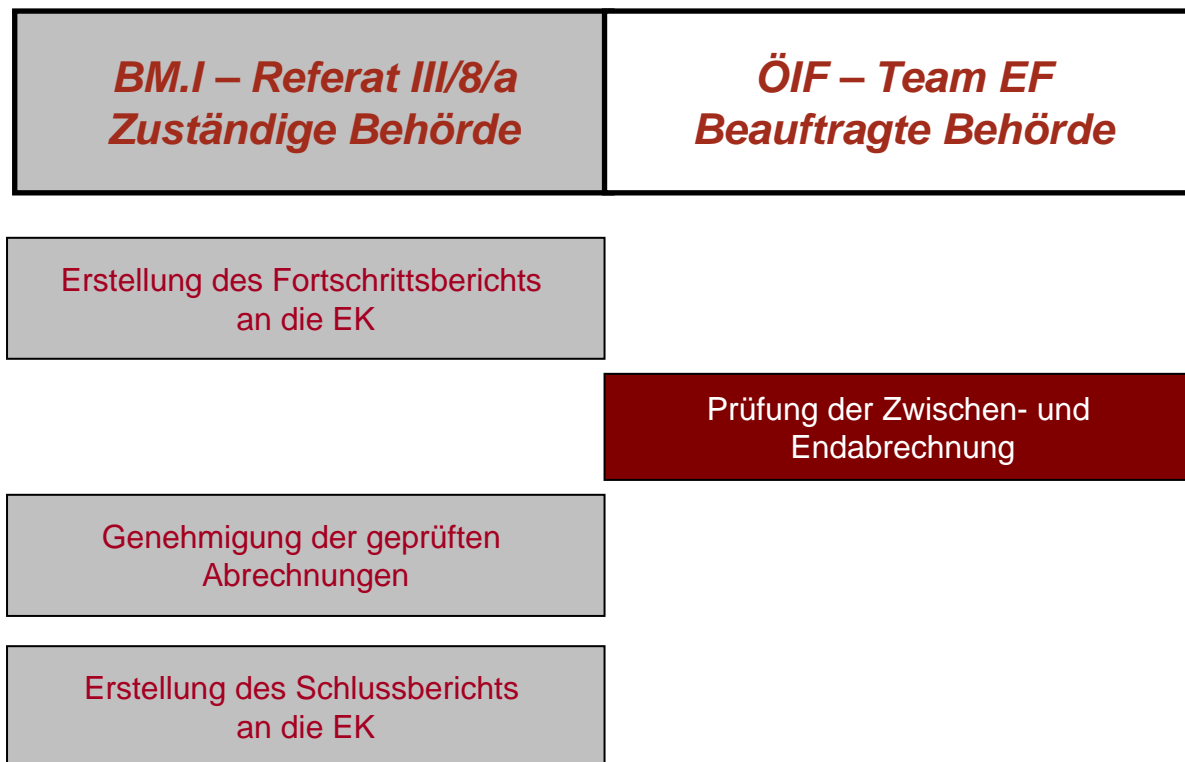
Bewertung der Projektvorschläge

Auswahl der Projekte

Aufgabenverteilung Zuständige und Beauftragte Behörde



Aufgabenverteilung Zuständige und Beauftragte Behörde



Aufgaben und Pflichten der Zuständigen Behörde

- **Alleiniger Ansprechpartner für die Europäische Kommission**
- **Berichtspflichten der Zuständigen Behörde:**
 - Fortschrittsbericht an die Europäische Kommission
 - Schlussbericht an die Europäische Kommission
- **Bescheinigungsbehörde/Prüfbehörde im BM.I**
→ prüfen die Zuständige Behörde aber auch einzelne Projekte

Ratenauszahlung der Europäischen Mittel sind von Berichten der Zuständigen Behörde abhängig → je eher diese übermittelt werden können, desto eher werden Raten überwiesen
(abhängig auch von guter Kooperation der Projektträger!)

DANKE FÜR IHRE AUFMERKSAMKEIT!